

**Zeitschrift:** Schweizerische Bauzeitung  
**Herausgeber:** Verlags-AG der akademischen technischen Vereine  
**Band:** 82 (1964)  
**Heft:** 31

## **Werbung**

### **Nutzungsbedingungen**

Die ETH-Bibliothek ist die Anbieterin der digitalisierten Zeitschriften auf E-Periodica. Sie besitzt keine Urheberrechte an den Zeitschriften und ist nicht verantwortlich für deren Inhalte. Die Rechte liegen in der Regel bei den Herausgebern beziehungsweise den externen Rechteinhabern. Das Veröffentlichen von Bildern in Print- und Online-Publikationen sowie auf Social Media-Kanälen oder Webseiten ist nur mit vorheriger Genehmigung der Rechteinhaber erlaubt. [Mehr erfahren](#)

### **Conditions d'utilisation**

L'ETH Library est le fournisseur des revues numérisées. Elle ne détient aucun droit d'auteur sur les revues et n'est pas responsable de leur contenu. En règle générale, les droits sont détenus par les éditeurs ou les détenteurs de droits externes. La reproduction d'images dans des publications imprimées ou en ligne ainsi que sur des canaux de médias sociaux ou des sites web n'est autorisée qu'avec l'accord préalable des détenteurs des droits. [En savoir plus](#)

### **Terms of use**

The ETH Library is the provider of the digitised journals. It does not own any copyrights to the journals and is not responsible for their content. The rights usually lie with the publishers or the external rights holders. Publishing images in print and online publications, as well as on social media channels or websites, is only permitted with the prior consent of the rights holders. [Find out more](#)

**Download PDF:** 21.02.2026

**ETH-Bibliothek Zürich, E-Periodica, <https://www.e-periodica.ch>**

# Schweizerische Bauzeitung

Revue Polytechnique Suisse  
Wochenschrift

31

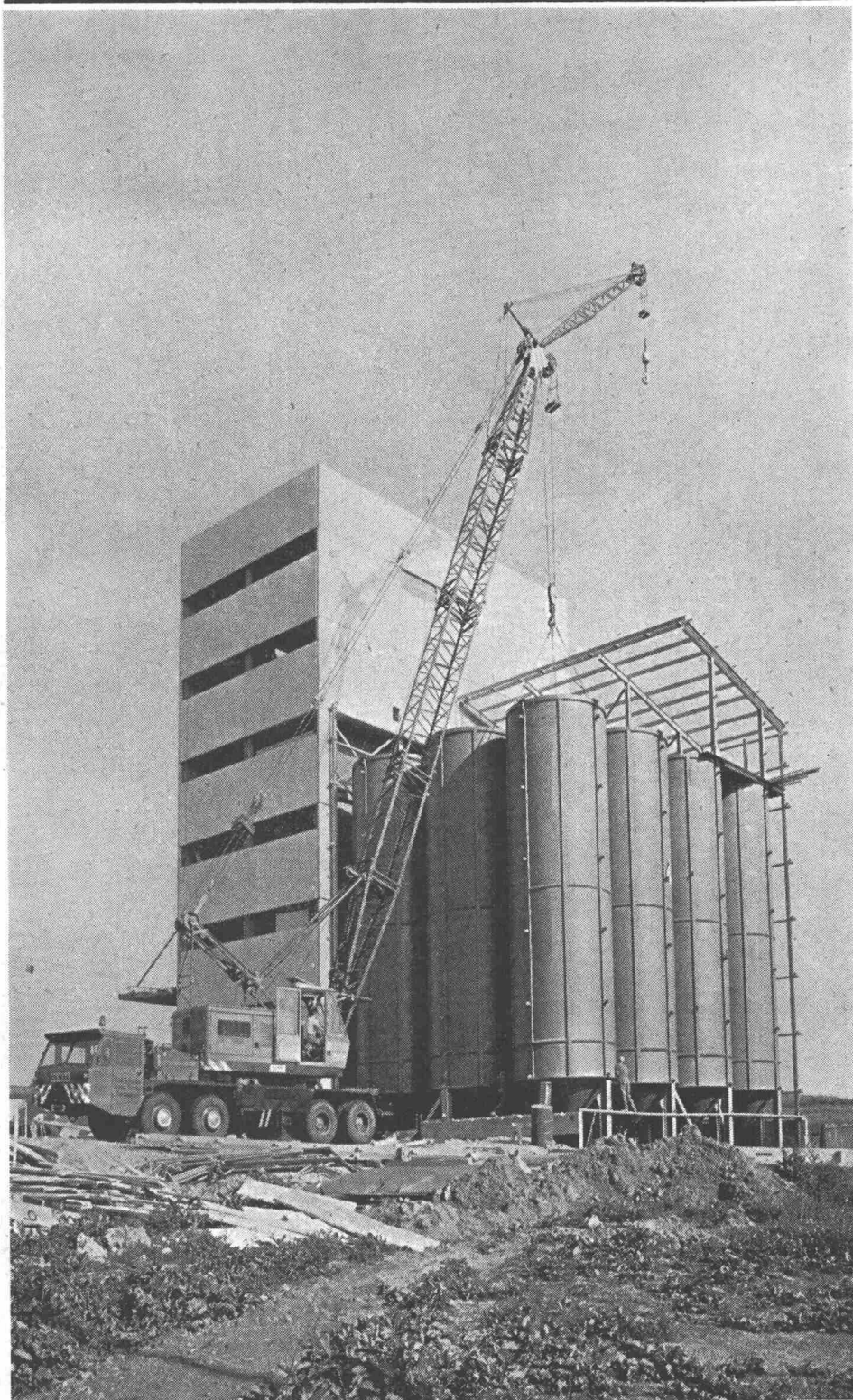
82. Jahrgang

Donnerstag 30. Juli 1964

Organ des SIA und der GEP

Herausgeber

W. Jegher und A. Ostertag



## Inhalt

- Die Studienreise der Kulturingenieure  
nach Oesterreich 1964. Von *H. Braschler* 535\*
- Geschäftshaus an der Dolderstrasse in  
Zürich. Arch. *E. Schindler* . . . . . 545\*
- Zum Thema Wohnungsbau.  
Von *W. Jaray* . . . . . 546

## Nekrologe

- H. U. Lieberherr, A. Girard, T. Schweri,  
J. Keller, F. Moser . . . . . 547\*

## Mitteilungen

- Leichtbenzin-Spaltanlagen der Gaswerke  
Genf und Lausanne. Neue englische  
Eisenbahnwagen. Trocknungsanlage mit  
Silo der Getreidetrocknungs-Gesellschaft  
Thurtal. Verbundbrücken. Brechen und  
Mahlen. Persönliches . . . . . 548\*

## Buchbesprechungen

- Beton II: Spezial-Betone, von *W. Grün* 548
- Neuerscheinungen . . . . . 549

## Wettbewerbe

- Schulhausanlage «Weidli» in Uster.  
Schulhaus für Graphisches und Kunst-  
Gewerbe an der Schänzlihalde in Bern 549

## Mitteilungen aus der G. E. P.

- Erinnerung an die Kriegsmobilmachung  
1914 . . . . . 549\*

## Mitteilungen aus dem S. I. A.

- Seminar für Planer in New Delhi, Indien 550

## Ankündigungen

- Studentenaustausch Schweiz—USA. Ta-  
gung für Landesplanung an der Expo in  
Lausanne. Planungskurs der VLP in  
Meggen. Jahrestreffen der Verfahrens-  
ingenieure in Basel. Oesterreichischer Be-  
tontag 1964. Symposium über thermische  
Aufladung von Dieselmotoren. Expo-  
sition Technique de Charleroi. FIP.  
Fédération Internationale de la Précon-  
trainte. Kongress über Korrosion in St.  
Louis, Mo., USA. Kongress über Doku-  
mentation in Washington . . . . . 550

## Verlag und Redaktion

Zürich-Giesshübel, Staffelstrasse 12  
Postadresse: Postfach, 8021 Zürich  
Tel. (051) 23 45 07/08, Postcheck 80 - 6110

## Anzeigenverwaltung

Mosse-Annoncen AG, Limmatquai 94  
Postadresse: Postfach, 8023 Zürich  
Tel. (051) 24 26 00, Postcheck 80 - 1027

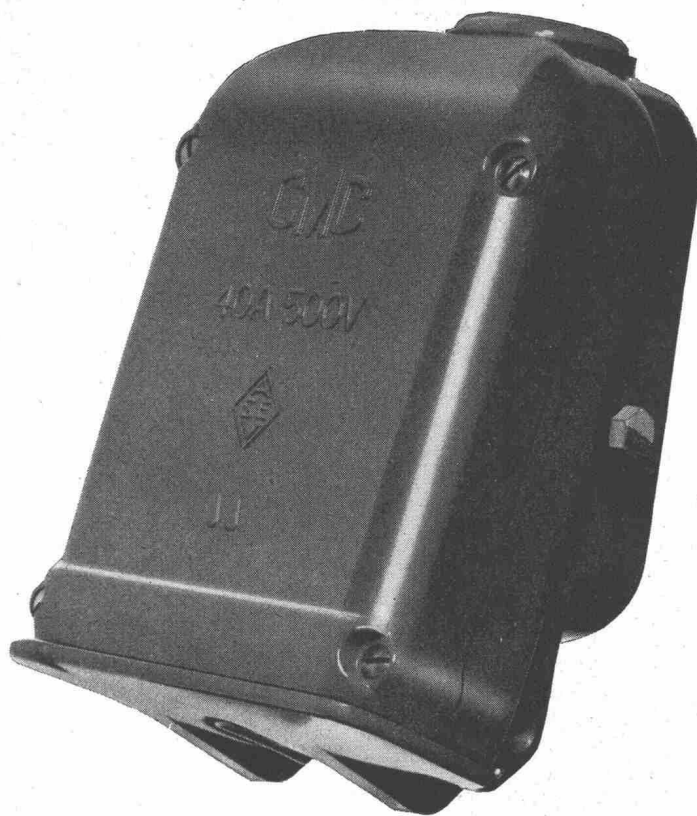
## Zum nebenstehenden Bild:

Getreide-Trocknungsanlage. Aufrich-  
tung in Stahlkonstruktion durch einen  
DEMAG-Autokran in 37 Arbeitstagen.  
(Generalvertreter: Hans Fehr, Bau-  
maschinen, Dietlikon-Zürich)

# Industrie-

25 A      500 V  
40 A      500 V  
75 A      500 V

Sämtliche Typen: 3p+E  
                         3p+N+E  
                         3p+E (D)  
(D) Drehrichtungswechsel



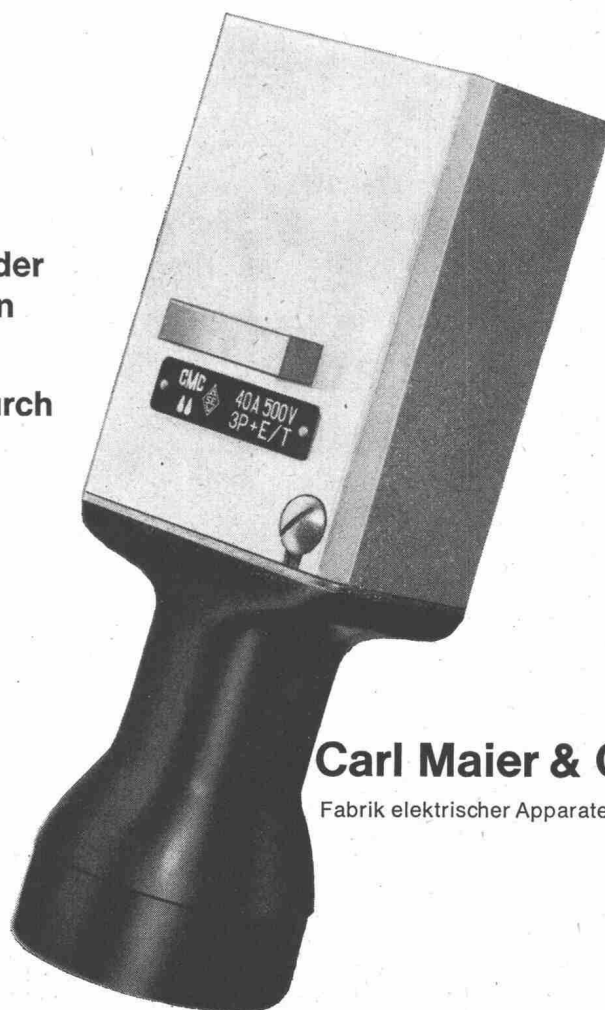
## Steckkontakte

Leichtes Anschliessen der  
Kabel, dank zerlegbaren  
Stecker und Dosen

Hoher Kontaktdruck, durch  
stahlfederverstärkte  
Kontakte

Lieferprogramm:  
Stecker  
Anbaudosen  
Einbaudosen  
Wandsteckdosen  
Kupplungsdosen  
Kabelrollendosen

# CMC



**Carl Maier & Cie Schaffhausen**

Fabrik elektrischer Apparate und Schaltanlagen Tel. (053) 5 61 31



**Super Talpa  
Hydraulikbagger,  
neueste  
Konstruktion mit  
5,10 m Grabtiefe**

Eine aussergewöhnlich leistungsfähige und wirtschaftliche Maschine. Robust, schnell, wendig und standsicher. Einfach in der Bedienung und Wartung. 40 PS Hydraulikmotoren für Schwenkung und Fortbewegung. Schwenkbereich 360°. Gewicht ca. 12,1 to mit 45 cm Raupenbreite. Hoch- und Tieflöffel. Greifer und div. Zusatzausrüstungen. Verlangen Sie Offerte oder Vorführung!  
Charles Keller Baumaschinen, Tel. 051/93 39 33

b+H corso 159/63



# HARNISCHFEGER

Der P & H Autokran ist immer unterwegs



## P & H 545 TC im Einsatz

Er ist in kürzester Zeit aus der Transportstellung aufgebaut und auch in kürzester Zeit nach dem Einsatz wieder marschbereit.

Ausserdem bietet nur P&H

## MAGNETORQUE

elektromagnetische Schwenkkupplung

- dreifach gesichertes, unabhängiges, kraftschlüssiges Heben und Senken des Auslegers durch Planetengetriebe
- T 1-Stahl-Ausleger
- Schwenklagerung auf P&H-Rollenkranz mit 26 Rollen
- Hydraulische Servosteuerung
- 8×4-P&H-Spezialfahrzeug
- Antrieb durch

## CATERPILLAR-

Dieselmotoren

## AMMANN

Ersatzteil- und Servicedienst



Auslegerlänge	Radius	Maximale Tragkraft abgestützt   frei	
21 m	10 m	15,6 t	5,65 t
30 m	18 m	6,5 t	2,16 t
46 m	30 m	2,45 t	

Gilt für den ganzen Schwenkbereich und ohne 85 % der Kipplast zu übersteigen

Alleinvertretung für die Schweiz:

# ULRICH AMMANN

## Baumaschinen AG

Telefon 063 / 2 27 02 und 2 51 22

## Langenthal

# Wärme Viel für wenig Geld

Geringer Verbrauch wird heute von jedem Oelbrenner erwartet. Von Bedeutung ist jedoch, dass dieses Oel bis auf den letzten Tropfen verwertet und als maximale Energiemenge an das Heizungswasser abgegeben wird. Oil-Therm-Oelbrenner sind bekannt für ihren höchsten feuerungstechnischen Wirkungsgrad. Dadurch ist es möglich, selbst grosse Häuser mit kleinen Kesseln zu beheizen. Oil-Therm-Oelbrenner sind schweizerische Spitzenfabrikate mit internationaler Bewährung. Deshalb

## ab nächstem Winter billiger heizen

mit



Oil Therm AG, Zürich 57, Winterthurerstrasse 156,  
Telefon 051/269606  
Basel, Beinwilerstrasse 1  
Bern, Wasserwerksgasse 21  
St. Gallen, Langgasse 41  
Luzern, Weinberglistrasse 84  
Lugano, Via Mte Generi 25

Telefon 061/352160  
Telefon 031/26855  
Telefon 071/246754  
Telefon 041/38363  
Telefon 091/33626

HM

## Baustahl-Schneider

Modell I bis 12 mm

Fr. 108.—

Ersatzmesser Fr. 12.— p. Paar

Modell II bis 16 mm

Fr. 128.—

Fr. 14.— p. Paar



# HUBA

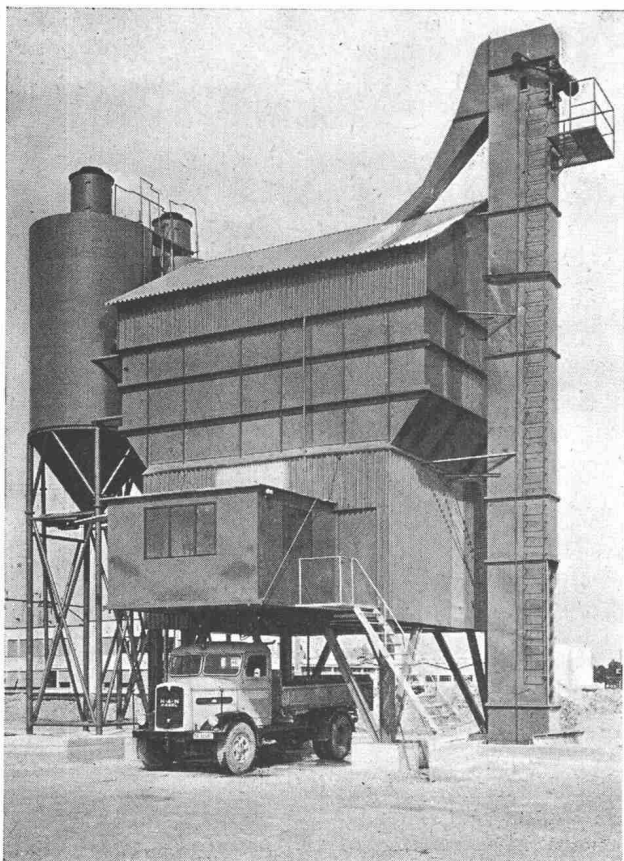
Ein Schweizer Fabrikat, das sich im In- und Ausland tausendfach bewährt hat.

Messerwechsel auf dem Bau in fünf Minuten.  
Modell 64 verstärkte Ausführung  
mit Führungslaschen

Ausbrechen der Messer praktisch nicht mehr möglich.

Zu beziehen im Fachhandel

**Othmar Hubatka AG**  
Maschinen und Werkzeuge  
**Frauenfeld TG**  
Tel. 054 / 7 24 84



## FEJMERT-Betonfabriken

mit FEJMERT-Zwangsmischer von S-1500 bis S-6500 Liter Fassungsvermögen; auch für Grossbaustellen geeignet.

Steuerungsmöglichkeiten:  
vollelektronisch, halbautomatisch oder manuell.

Lieferung betriebsbereit.

Ersatzteillager und Kundendienst.

Referenzen.

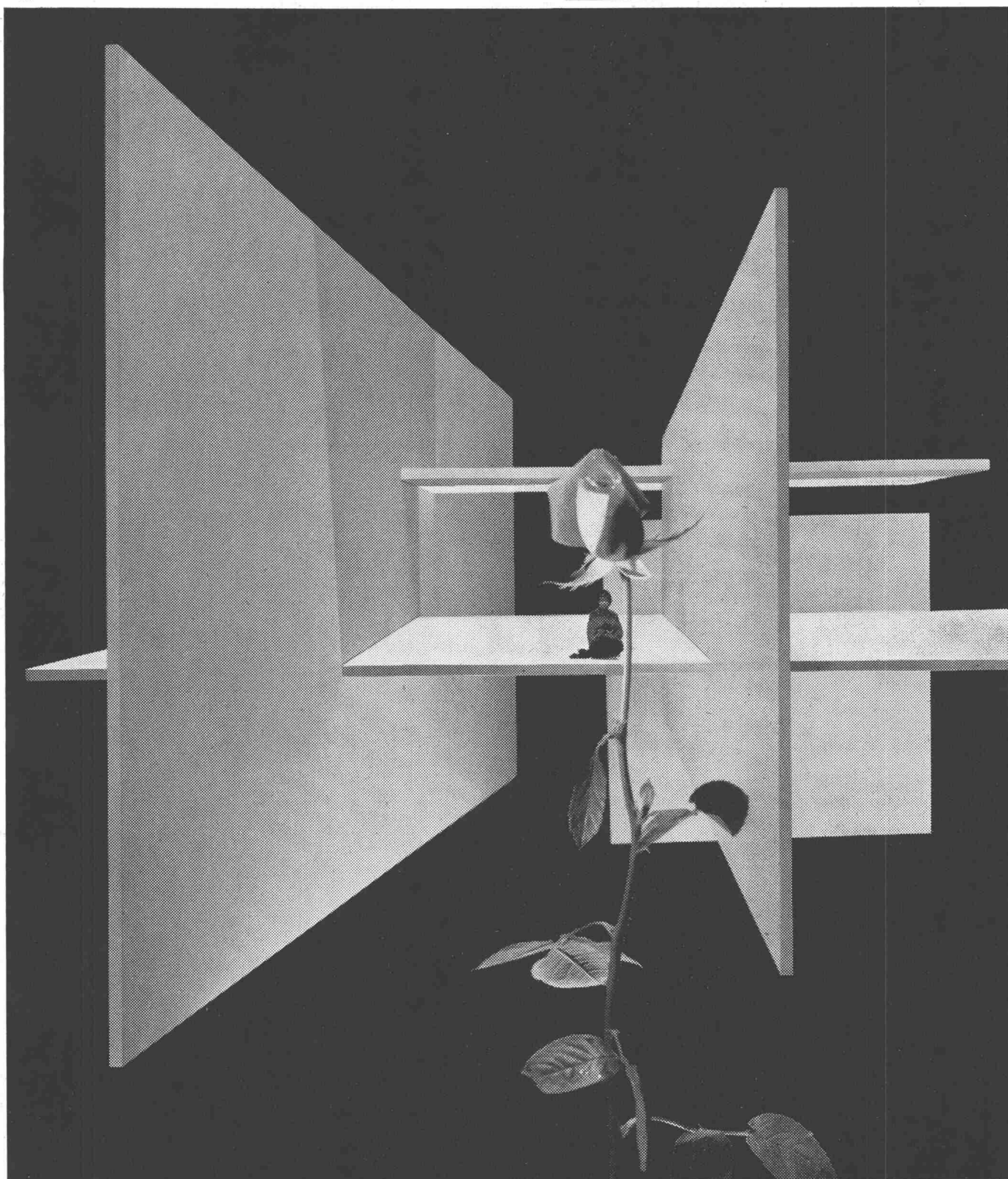
Besichtigung der abgebildeten FEJMERT-Betonfabrik jederzeit nach Anmeldung möglich.

Die Erfahrung hat gezeigt, dass für wirtschaftlichen Betrieb von Betonfabriken mit Vorteil der FEJMERT-Zwangsmischer S-4250 Liter Füllvermögen = 3 m³ Frischbeton eingesetzt wird.

Sie benötigen somit keine Frischbeton-Vorsilo; keine Wartezeit der Lastwagen. Sie mischen gesamthaft in einem Spiel!

**Ralf Griepenkerl**

Hofbergstrasse 30, Wil SG, Tel. (073) 6 37 50



Angenehmes Wohnen mit Gips.

Gips reguliert die Luftfeuchtigkeit und schafft ein behagliches Raumklima

für Menschen, Tiere und Pflanzen. Gips hält die Wärme und schützt vor Kälte. Gips brennt nicht. Er wirkt als ausgezeichnete Feuerschutz.

Gips wird heute in Form fertig vorfabrizierter Bauelemente verwendet, die trocken und sauber montiert werden. Gips wirkt ästhetisch.

# GIPS

Gips an der Landesausstellung 1964

in Lausanne







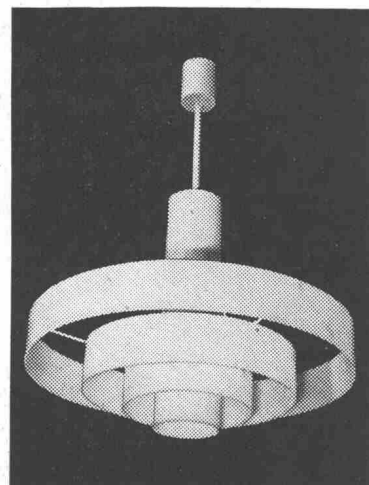
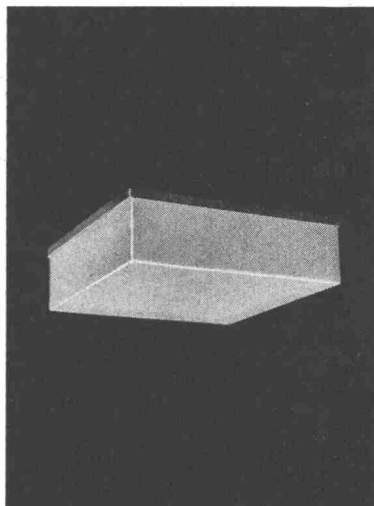
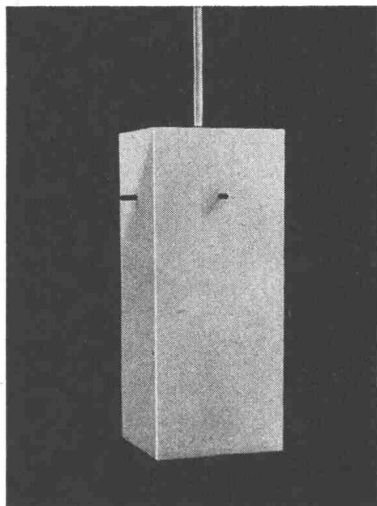
# MODERNE BELEUCHTUNG

**MOOS LUZERN**

## Verwenden Sie Moos-Beleuchtungskörper aus Acrylglas

Acrylglas-Abschirmungen erzeugen nur sehr weiche Schatten. Das Licht wirkt diffus.

Kaspar Moos, Luzern, Denkmalstrasse 17, Tel. 041 / 6 48 44



## ARMAVERIT



## Rohre und Fittings

aus glasfaserverstärktem Kunststoff für das Baugewerbe und die Industrie

für **Kanalisationen**  
**Trinkwasserleitungen**  
**Grabensohlen**  
**Seewasserleitungen**

Geringes Gewicht (spez. 1,5)  
witterungs- und temperaturbeständig  
gute Korrosionsbeständigkeit  
gute elektrische Isolationswerte  
hydraulisch glatt  
absolut dicht  
preisgünstige Montagen mit eigenen Monteuren

Besonders geeignet in Steilhängen oder Rutschgebieten sowie in sauren Böden

Verlangen Sie Muster und Angebot!

## Basler Stückfärberei AG. Basel

Abt. Kunststoff  
Badenstrasse 25  
Telefon 061 / 32 29 50

Für heikle Kranarbeiten:

# Coles

Alle Coles-Krane arbeiten dieselelektrisch. Schwerste Lasten können so millimetergenau und erschütterungsfrei abgesetzt werden. Der Kranführer schätzt die einfache, betriebssichere Bedienung.

An der Hakenflasche des Kranfahrzeuges hängen oft grosse Werte, die ohne Zeitverlust und Absturzgefahr versetzt werden müssen. Am besten mit dem Coles. Sicher ist sicher.

Dürfen wir Sie beraten?

## Robert Aebi<sup>AG</sup>

Zürich 1 Uraniastrasse 31/33  
Telefon 051/231750





Seit 1892

«**WIPPERMANN**»

**Präzisions-Rollenketten-  
Antriebe**

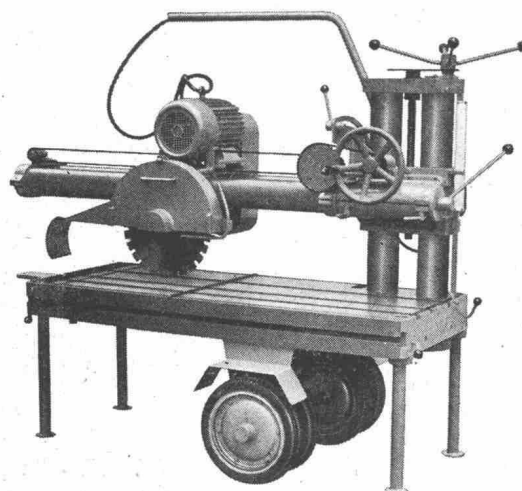
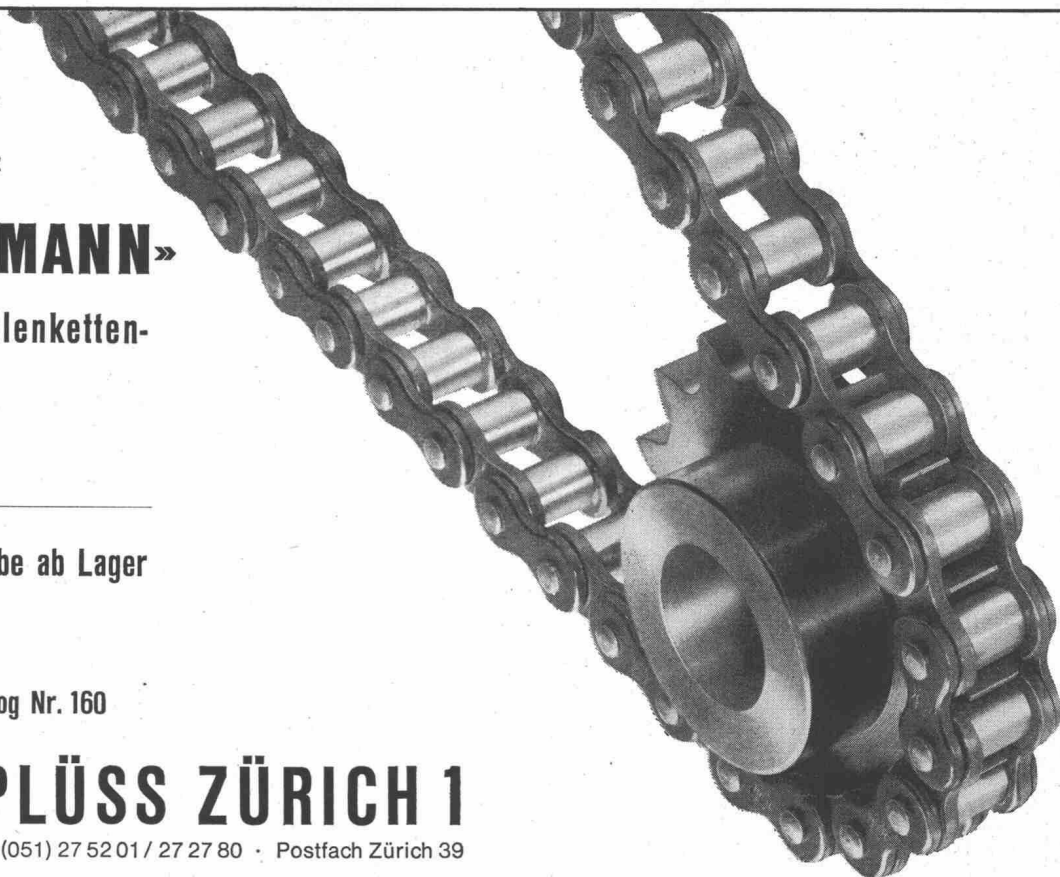
für hohe Ansprüche

**Komplette Antriebe ab Lager**

Verlangen Sie Katalog Nr. 160

**WILH. PLÜSS ZÜRICH 1**

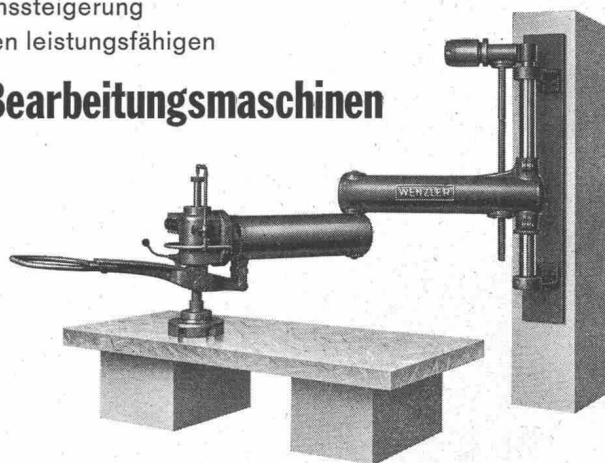
Talstrasse 66 • Tel. (051) 27 52 01 / 27 27 80 • Postfach Zürich 39



**Multifräser**  
Zum Schneiden von Natur- und Kunststeinen,  
Platten, Grabsteinen usw. Auch Schrägschnitte

Produktionssteigerung  
mit unseren leistungsfähigen

## **Stein-Bearbeitungsmaschinen**



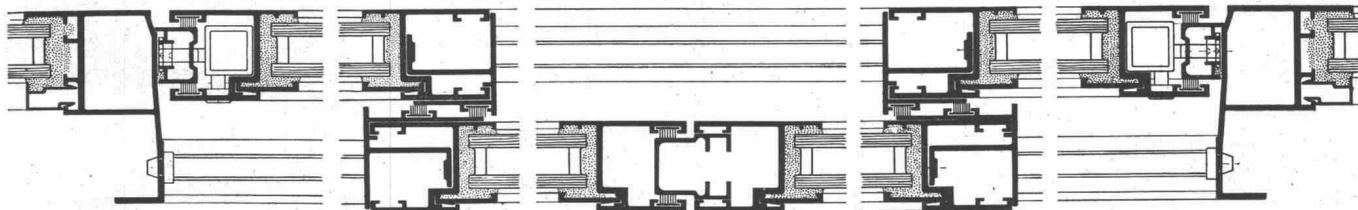
**Schnelläuferschleifmaschine VITESSE**  
Maximaler Arbeitsradius. Für sämtliche  
Schleif- und Polierarbeiten

Schnelläufer-Wandarmschleifmaschinen  
Universal-Fräsen in verschiedenen Grössen  
Schleifmittel  
Vollgatter-, Trenn- und Seilsägen  
Steinpolitur  
Handschleifmaschinen  
Bodenschleifmaschinen  
Carborundum- und Diamanttrennscheiben

Unsere fachmännische Beratung ist für Sie kostenlos  
und unverbindlich

**Maschinenfabrik  
Wenzler AG, Bottighofen**

Telefon (072) 8 27 22



Die Möglichkeit ALUSUISSE-Legierungen durch Strangpressen auf wirtschaftliche Weise zu Profilen verschiedenartigster Querschnitte zu verformen, hat dem Aluminium eine weite Verbreitung im Fensterbau gebracht. ALUSUISSE-Spezialprofile erlauben vollkommene konstruktive Lösungen, einwandfreie ästhetische Formen und Ersparnisse an Material und Bearbeitungskosten. Für Fenster der verschiedensten Arten sind eine grosse Zahl interessanter Profilserien entwickelt worden.

Aluminium ist wetterbeständig, leicht zu verarbeiten und wirtschaftlich in seiner Anwendung.

Verlangen Sie die ALUSUISSE-Publikationen und die Beratung unserer Spezialisten.

## ALUMINIUM IN DER ARCHITEKTUR

**SCHWEIZERISCHE ALUMINIUM AG**

Verkaufsabteilung Zürich 48

Telephon (051) 54 80 80





# Stahl-Fenster

aus Spezialprofilen  
das preisgünstige Fenster für  
Fabriken, Industriebauten,  
Turnhallen, Lagerhäuser etc.

## VERWO AG

Fensterfabrik  
Pfäffikon SZ 055 - 5 44 55



## kämpf schalttafeln

G.Kämpf AG Holzbau Rupperswil Aarg.

064 3 42 12

nur die verleimten 3-Schicht-Schalttafeln  
wachsen und schwinden nicht

sie ergeben saubere Sichtflächen

sie brauchen viel weniger Arbeitszeit

sie werden 50 und mehr Male verwendet

sie halten jahrelang (Oberflächen-Schutz)

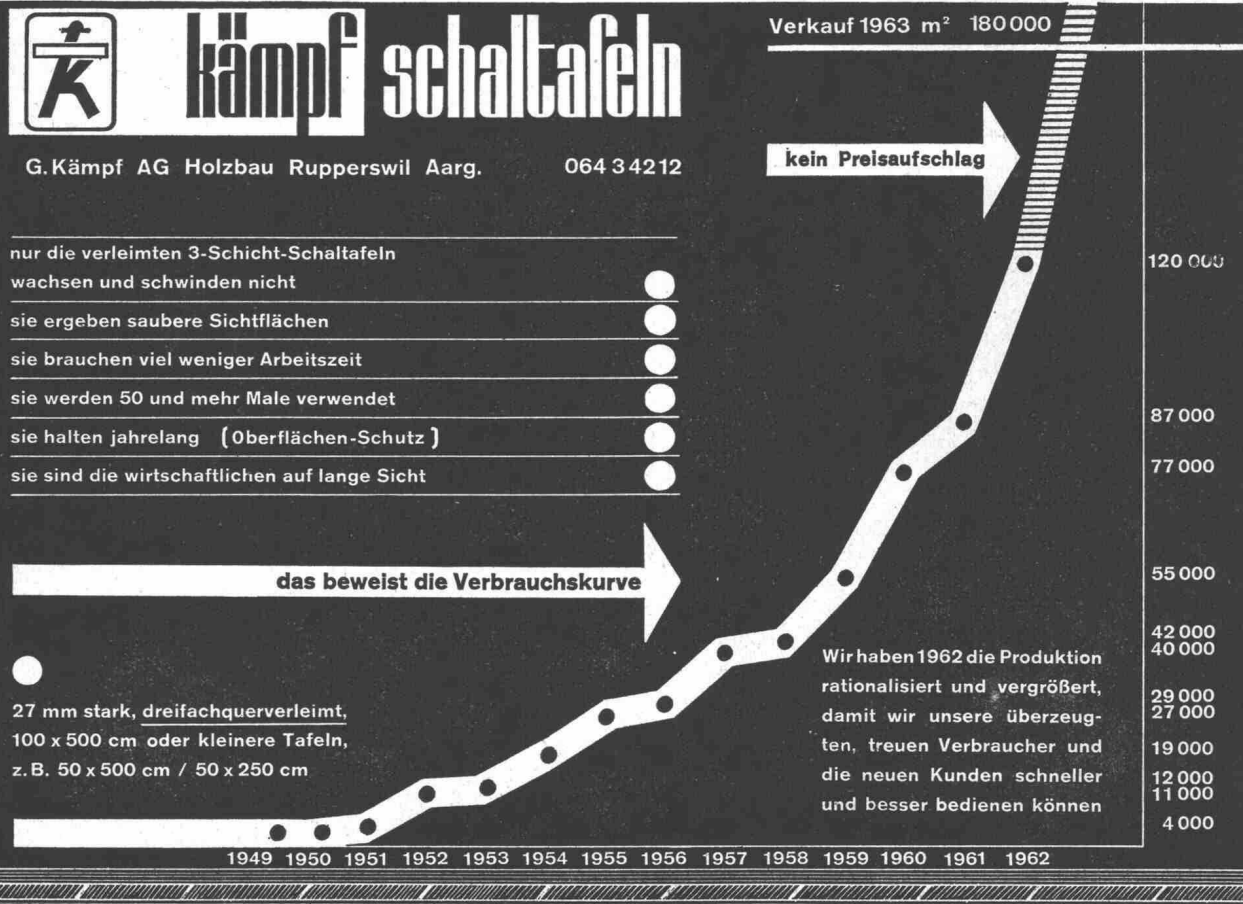
sie sind die wirtschaftlichen auf lange Sicht

das beweist die Verbrauchskurve

27 mm stark, dreifachquerverleimt,  
100 x 500 cm oder kleinere Tafeln,  
z. B. 50 x 500 cm / 50 x 250 cm

Verkauf 1963 m<sup>2</sup> 180 000

kein Preisaufschlag

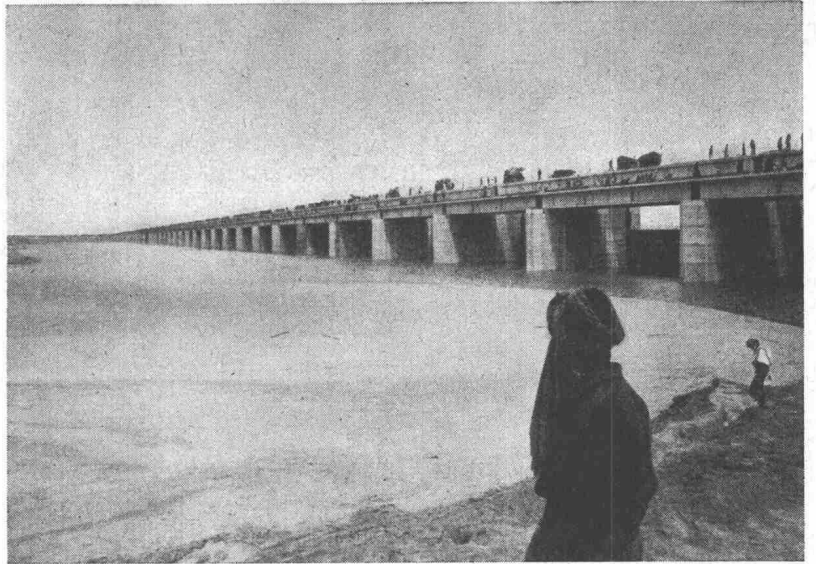


Wir haben 1962 die Produktion  
rationalisiert und vergrößert,  
damit wir unsere überzeu-  
gten, treuen Verbraucher und  
die neuen Kunden schneller  
und besser bedienen können

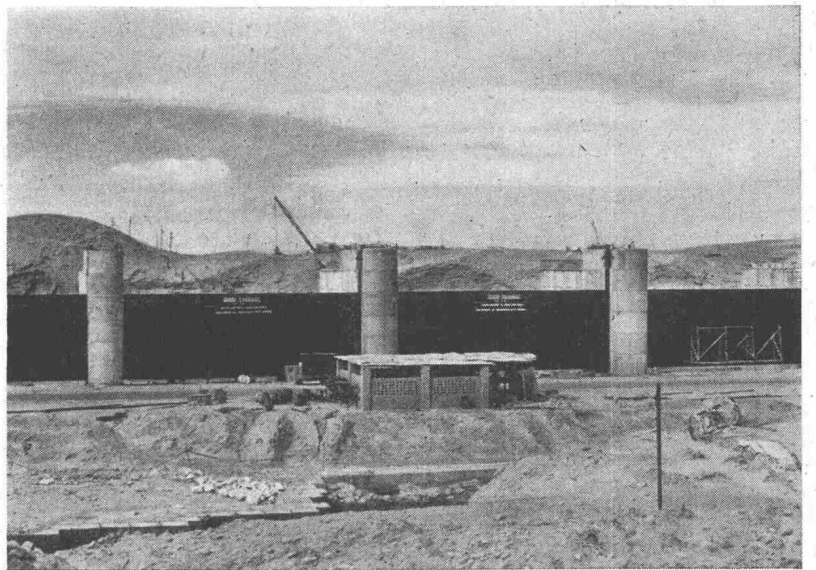
## «Gudu-Barrage», Pakistan

eine der grössten Wehranlagen der Welt

Gesamtansicht kurz vor der Vollendung



Detailansicht der Schleusentore,  
hier mit geschlossenen Schützen  
(Dingler-Werkphotos)



Schutzanstrich für die Wehrschützen:  
**INERTOL I dick L**

Die «Gudu-Barrage» in Pakistan, mit einer Länge von 1,5 km und insgesamt 66 Wehröffnungen eine der mächtigsten Wehranlagen der Welt, steht vor der Vollendung. Die Fluten des Indus, den sie aufstauen wird, werden danach eine Fläche von 10 000 km<sup>2</sup> bewässern — einen Viertel der Oberfläche der Schweiz!

Betriebliche Bedingungen und extremste klimatische Verhältnisse werden dem gigantischen Werk gewaltig zusetzen. Deshalb wurden auch hier — wie überall in der Welt — für Schutzanstriche **INERTOL-Produkte** gewählt!

# INERTOL

INERTOL AG BAUTENSCHUTZCHEMIE WINTERTHUR

TÖSSTALSTRASSE 62 TELEFON 052/9 33 21  
TECHNISCHER BERATUNGSDIENST

# **Isolieren im Hochbau**

mit Kork und Polystyrol für

**Fassaden  
Flachdächer  
Decken**

usw.

**Baukork AG**

Verkaufsbüro Zürich, Seestrasse 247

Telephon (051) 45 70 20

Werk in Steinhausen / Zug

**FSN**

**Fachverband  
Schweizerischer Neonfirmen**

Sekretariat Bahnhofstrasse 44, Zürich 1, Telefon 27 26 98

Die folgenden Mitgliederfirmen empfehlen sich für Neonlicht-Reklamen und -Beleuchtungen

**ERVA-NEON, R. Hofmann & Co.**  
Steinhaldenstrasse 49, Zürich

**Heiz Arthur**, Lichtreklamen  
Tellstrasse 41, Aarau

**IKA-Neon-Lichtreklamen, Walter Flaig**  
Stationsstrasse 34, Regensdorf

**Isler Walter, Ing.**, Neon-Lichtanlagen  
Hohlstrasse 612, Zürich 9/48

**Néon-ABC S. A.**  
Avenue de Morges 60, Lausanne

**Néon-Color, Gras Paul**  
Rue Gus. Revilliod 10, Genève

**Neon Kunz GmbH**  
Zweierstrasse 146, Zürich

**Neon-Licht AG**, Limmattalstrasse 340/42  
Zürich, Lausanne, Lugano

**Néon-Mex**  
Grand-Pont 2 bis, Lausanne

**Reichert Söhne Gebr.**, Leuchtröhren  
Verena-Conzett-Strasse 11, Zürich 4

**Rovo & Claude AG**, Karstlernstrasse 9  
Zürich, Basel, Bern, Lausanne, Lugano

**Scripta-Néon, Schmid & Dammann**  
Sägefeldweg 49, Biel

**Sommerhalder Kurt**, Lichtreklamen  
Thalackerstrasse 35, Thun

**Thaler Ferd.**, Neon-Beleuchtungen  
Mythenquai 353, Zürich 2/38

**Vimi-Néon, Roman Schulz**  
Rue du Stand 19, Genève

**Volet S. A.**  
Avenue des Huttins 6, Prilly VD

**Westi-Néon S. A.**  
Parc Valency 19, Lausanne

**Widmer Hans**, Neonschriften  
Ruhbergstrasse 53, St. Gallen

**Wüthrich Ernst**, Neon-Beleuchtungen  
Allenmoosstrasse 128, Zürich 11/57



**Bürgt  
für  
Qualität**





# Sie bauen wirtschaftlicher mit fixfertigem Beton

Ein Telefonanruf an die Fertigbeton AG genügt:

«Wir brauchen 100 m<sup>3</sup> Fertigbeton. Liefern Sie ab 07.00 Uhr stündlich 15 m<sup>3</sup>.»

Pünktlich erhalten Sie die angeforderte Menge Beton auf die Baustelle: Einbaufertiger Qualitätsbeton nach strengen Normen vollautomatisch aufbereitet.

Fertigbeton erlaubt noch rationelleren Einsatz der Arbeits-

kräfte auf den Baustellen. Die Installation von Zementsilos und Zementmischern erübrigt sich. Ob grosse oder kleinere Betonieretappen, die Fertigbeton AG liefert zuverlässig entsprechend Ihrem Bauprogramm.

Haben Sie spezielle Betonprobleme? Brauchen Sie eine spezielle Betonmischung? Fragen Sie uns! Wir freuen uns, Ihnen bei der Lösung Ihrer Probleme zu helfen.

Für Ihre Lieferungen:

**Fertigbeton AG, Zürich**  
Werk Schlieren, Tel. 051 98 10 11

**Fertigbeton AG, Neftenbach**  
Tel. 052 311 79

**Fertigbeton AG, St. Gallen**  
Tel. 071 27 16 33

**Fertigbeton Ennerberg, Stans**  
Tel. 041 84 17 44



Für Ihre Beratung:

«Holderbank»  
**Kies + Beton AG, Zürich**  
Tel. 051 48 76 12



## Ungeeignete Industrieböden erhöhen die Transportkosten

Jeder Riss im Bodenbelag, jede Unebenheit und jedes «Hühnernetz» hemmen den Transportablauf. Wählen Sie für Fahrbahnen und Böden



## STELCON-Grossflächenplatten

**Rascher und reibungsloser Transportverkehr**  
schont Güter und Fahrzeuge.

**Unverwüstlich,**  
auch bei rauhem Fahrverkehr und bei schweren Lasten.

**Ohne Unterkonstruktion,**  
nur auf Sandbett verlegt, jederzeit wegnehmbar und  
andernorts zu verwenden.

**Sofort befahrbar,**  
da keine Abbindezeit einzuhalten ist. Leichter Zugang  
zu unterirdischen Kabelkanälen, Röhren und so weiter.

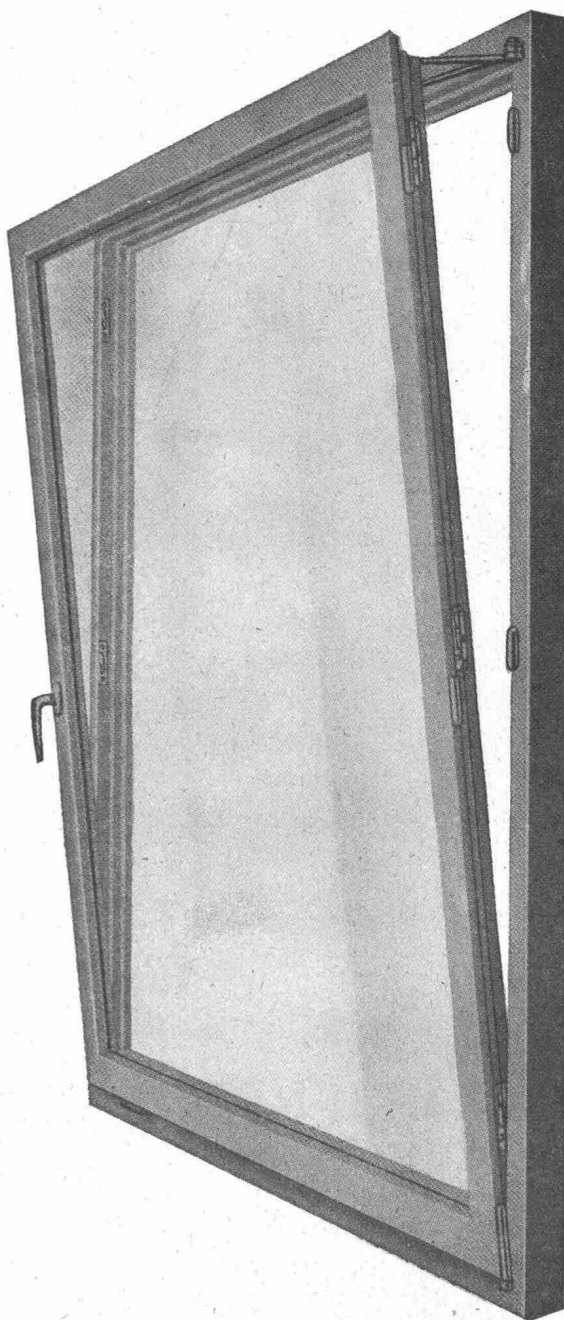
## STELCON-Böden steigern Ihren Gewinn!

Beratung und Unterlagen durch:

**Stelcon AG Zürich**

Dreikönigstrasse 21 Telefon (051) 23 32 75

## ROTO-ROYAL



Eingriffbedienung mit progressivem Anzug  
für Flügelgrößen bis zu maximal 1,40×1,80  
Meter. Eine Weiterentwicklung des Bau-  
kastensystems im Rahmen der verdeckten  
Roto-Drehkippbeschläge.

Roto-Drehkippbeschläge im Flügelüberschlag  
DBP sind Qualitätserzeugnisse, deshalb ist  
Roto mit Abstand der meistgekauft Dreh-  
kipp.

Fragen Sie Ihren Fachhändler

**Roto-Frank AG**  
**Zürich-Altstetten**

Telephon (051) 62 46 22

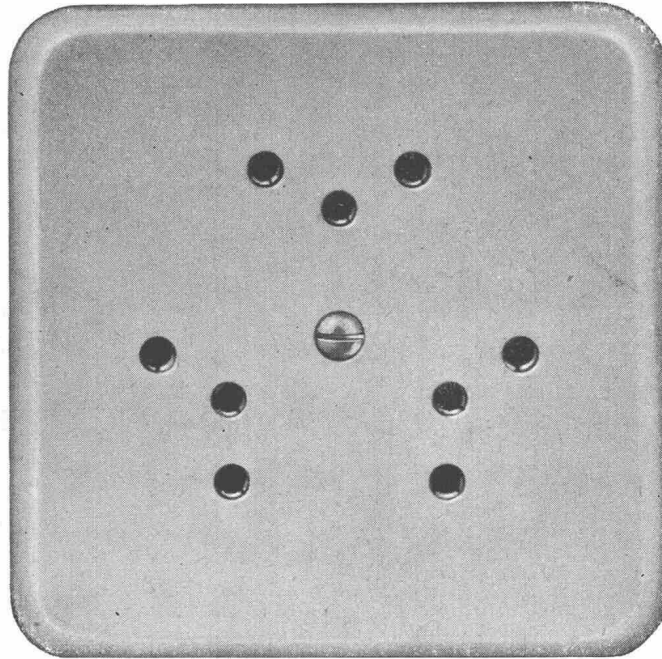
Grösse I Pmi = 86 x 86 mm

Diese Steckdosen sind  
mit Isolierpresstoff-  
Abdeckplatten  
Farbe 61 (crème-weiss) oder  
62 (elfenbeinfarbig) lieferbar

## Adolf Feller AG Horgen

Mehrfach-Steckdose mit  
Schutzkontakt

2 P + E 10 A 250 V  
Ausführung für 3 Stecker



Verschiedene unserer  
Modelle wurden mit  
der Anerkennungs-  
„Die gute Form“  
ausgezeichnet.

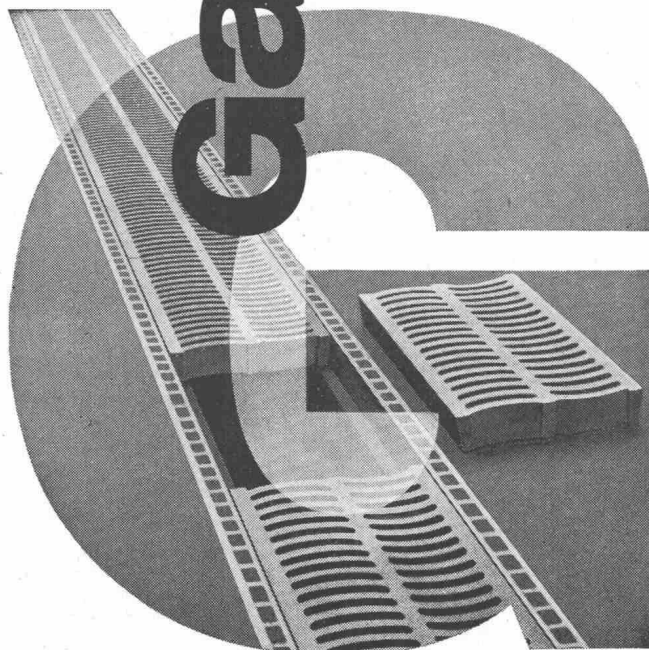


403

# Gatic

Strassenroste  
für den modernen  
Strassenverkehr

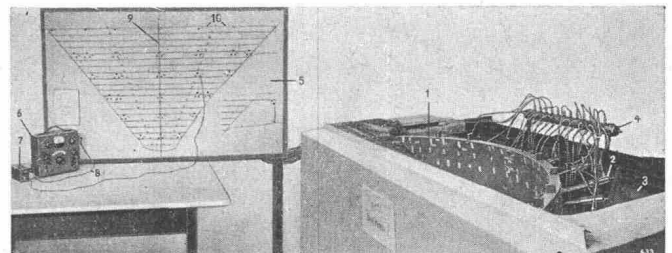
**VON ROLL**  
Rondez/Delsberg



Wir liefern für

## Modellversuchs-Messanlagen

in Ingenieurbüros



Dehnungsmesstreifen  
ohne Querempfindlichkeit

Präzisions-Dehnungsmessbrücken

Klebstoffe für alle Modellbaustoffe  
und sonstiges Zubehör



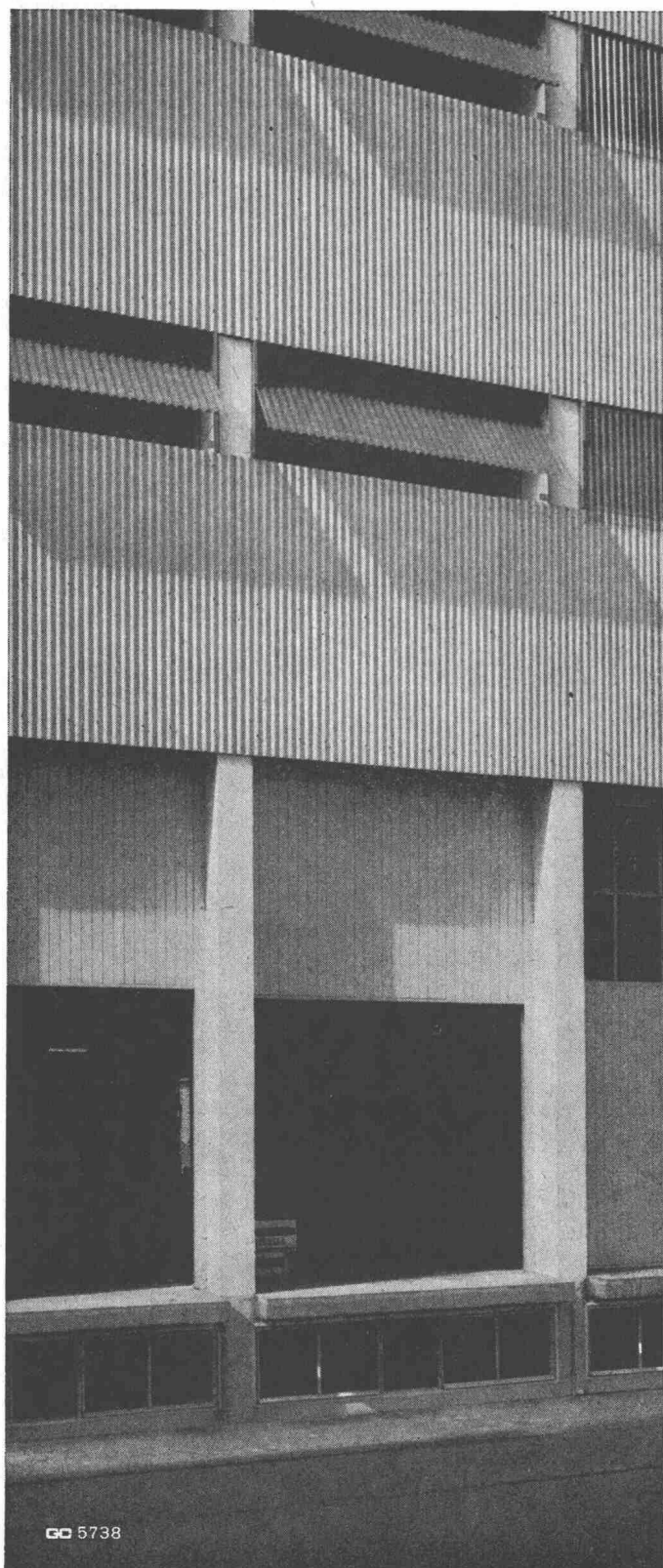
**Physik-Instrumente  
Huggenberger**

Zürich 10/49 Ackersteinstrasse 119

Wir fabrizieren Dehnungsmesstreifen und dazugehörige  
Messgeräte seit 15 Jahren

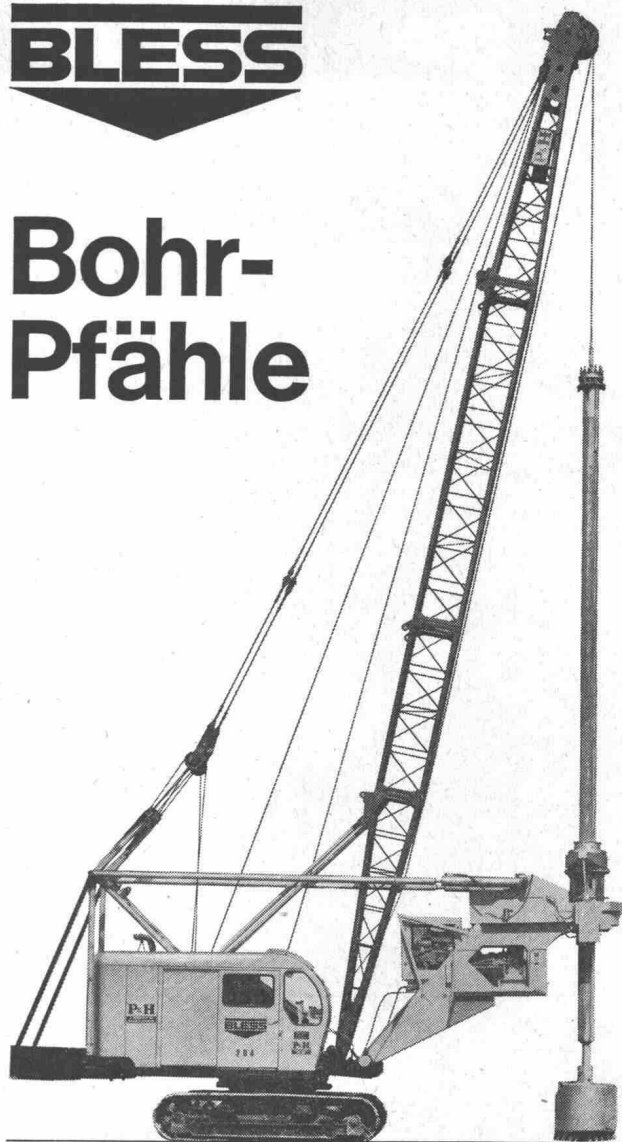
**Hubtore und  
Lüftungsklappen  
für Lagerhäuser**

**Geilinger & Co.  
Winterthur **GC****



**BLESS**

## Bohr- Pfähle



Pfahldurchmesser 80-120 cm  
Pfahllänge bis 30 m  
Pfahlfussdurchmesser 240-360 cm  
Tragkraft pro Pfahl bis 900 t

Grossbohrungen bis 300 cm Ø  
Sondierbohrungen  
Grundwasserbrunnen

Ausführung, Beratung  
Kostenvoranschläge

**BLESS & CO.**  
**Bauunternehmung**  
Zürich, Aarau, Chur, St. Gallen

