

Zeitschrift: Schweizerische Bauzeitung
Herausgeber: Verlags-AG der akademischen technischen Vereine
Band: 82 (1964)
Heft: 30

Werbung

Nutzungsbedingungen

Die ETH-Bibliothek ist die Anbieterin der digitalisierten Zeitschriften auf E-Periodica. Sie besitzt keine Urheberrechte an den Zeitschriften und ist nicht verantwortlich für deren Inhalte. Die Rechte liegen in der Regel bei den Herausgebern beziehungsweise den externen Rechteinhabern. Das Veröffentlichen von Bildern in Print- und Online-Publikationen sowie auf Social Media-Kanälen oder Webseiten ist nur mit vorheriger Genehmigung der Rechteinhaber erlaubt. [Mehr erfahren](#)

Conditions d'utilisation

L'ETH Library est le fournisseur des revues numérisées. Elle ne détient aucun droit d'auteur sur les revues et n'est pas responsable de leur contenu. En règle générale, les droits sont détenus par les éditeurs ou les détenteurs de droits externes. La reproduction d'images dans des publications imprimées ou en ligne ainsi que sur des canaux de médias sociaux ou des sites web n'est autorisée qu'avec l'accord préalable des détenteurs des droits. [En savoir plus](#)

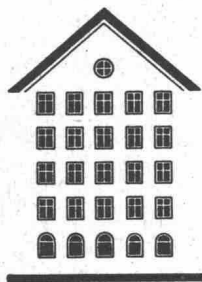
Terms of use

The ETH Library is the provider of the digitised journals. It does not own any copyrights to the journals and is not responsible for their content. The rights usually lie with the publishers or the external rights holders. Publishing images in print and online publications, as well as on social media channels or websites, is only permitted with the prior consent of the rights holders. [Find out more](#)

Download PDF: 22.02.2026

ETH-Bibliothek Zürich, E-Periodica, <https://www.e-periodica.ch>

Fenster



Kiefer Zürich

Tiefbohr- u. Baugesellschaft AG

Zürich

Mellingen

Bern

Baugrunduntersuchungen

Sondierbohrungen - Rotationskernbohrungen

Injektionen - Schnellfilteranlagen System «Peter»
(+ Pat.)

Bohrbetonpfähle, Vertikale Grundwasserfassungen

Horizontale Grundwasserfassungen «System Ranney»

TB

**Stein
zeug
Embrach**

Steinzeugfabrik
Embrach AG
für Kanalisation
und chemische Industrie

Embrach/ZH



Raoul Casella
dipl. Arch., in Lugano
Präsident der G.E.P.
gewählt in Lausanne
am 30. Mai 1964

Inhalt

- Grusswort des neuen G. E. P.-Präsidenten. Von R. Casella 521
Reibungsdruckverluste in Asbestzement-Rohrleitungen. Von H. H. Schicht 521*
75 Jahre Kulturtechnik, ein Ausblick. Von H. Grubinger 525*
Geschäftshaus Möbel-Schwarz in Zürich 530*

Nekrologe

- Alfred Dapples, Carl Zweifel, J. Robertson Finnicome 531*

Mitteilungen

- Eidg. Technische Hochschule. Neue Tendenzen im Schulbau 531

Wettbewerbe

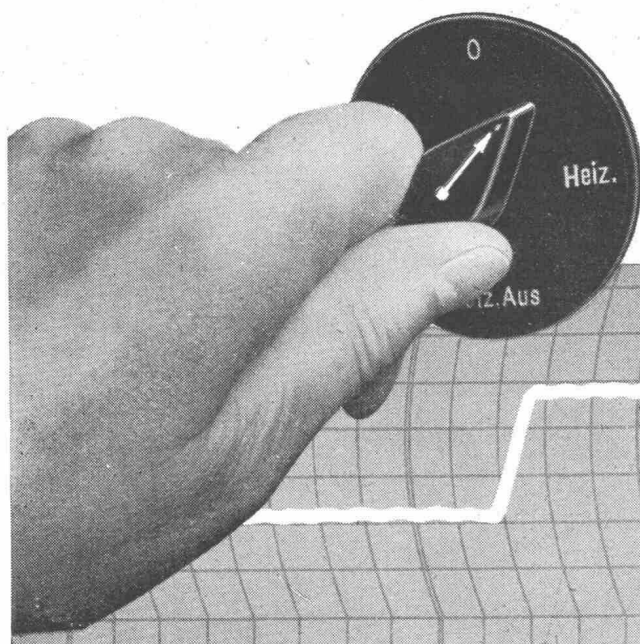
- Pfarreiheim Herisau. Schulhausanlagen in Niederwangen und Oberwangen, Gemeinde Köniz 532

Mitteilungen aus der G. E. P.

- Protokoll der 56. Generalversammlung 532

Ankündigungen

- Konferenz über Hochspannungsübertragung in London. Il romanico pistoiese. Giornate italiane della costruzione in acciaio. The institution of electrical engineers, London. Messtechnik und Gerätebau, Konferenz in Stockholm. Studienreise für Baufachleute und Architekten nach den USA und Kanada. ETH, Architektur-Abteilung 534



Einfach und bequem heizen mit **TEMPERA!**

24 3 6 9 12 15 18 21 24 3 6 9 12 15 18 21 24 3 6 9 12 15 18 21 h

Die LUFTHEIZUNG ist in den meisten Fällen die zweckmässigste Lösung für die Beheizung von Werkstattträumen, Montage- und Einstellhallen, Versammlungsräumen, Kirchen, Kinos usw.

Eine gute Luftheizung, welche die gestellten Anforderungen erfüllen und einen wirtschaftlichen Betrieb gewährleisten soll, muss fachgerecht projektiert und ausgeführt werden. Nur die besten Apparate und Bestandteile sind gut genug. Eine «Tempera»-Luftheizung vereinigt in sich sorgfältige Planung, einwandfreie Ausführung und erstklassige Materialien. «Tempera»-Luftheizöfen sind direkt ölgefeuert. Sie zeichnen sich durch lange Lebensdauer, höch-

sten Wirkungsgrad und gefällige Form aus. Für jeden Zweck ist die geeignete Ausführung vorhanden.

Ölbrenner bekannter Schweizer Marken werden mitgeliefert. Auf Wunsch überlassen wir dem Kunden die Wahl des Brenners.

Ihr Heizproblem wird durch unsere Fachleute gewissenhaft und zweckmässig gelöst. Senden Sie uns Projektunterlagen oder fordern Sie unseren Besuch. Wir beraten Sie unverbindlich.

Unser Fabrikationsprogramm umfasst — ausser Luftheizung — lufttechnische Anlagen jeder Art sowie Trocknungsanlagen.

TEMPERA-Luftheizung

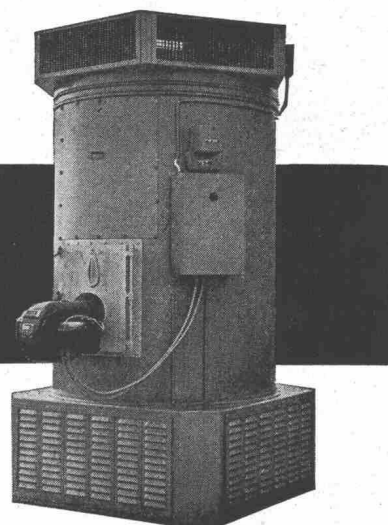
Schweizer Fabrikat

dübi

DÜBI & CO., HERZOGENBUCHSEE

Lufttechnische Anlagen

Telephon (063) 5 18 59





Michigan Modell 45-A eine robuste Allzweckmaschine

mit Perkins-Dieselmotor 74 PS, Schaufelinhalt 960 l, Ausschütthöhe 2,54 m, Allradantrieb, Drehmomentwandler, 4 t Hubkraft und 5 t Gesamtgewicht. Das sind — nebst dem äusserst günstigen Preis und den bekannten Michigan-Vorteilen — die Hauptmerkmale. Überzeugen Sie sich persönlich durch einen Probeeinsatz; Sie werden erstaunt sein!

b+ f corso 273.63 A

Charles Keller Baumaschinen, Tel. 051/93 39 33



Charles **Keller** Wallisellen ZH

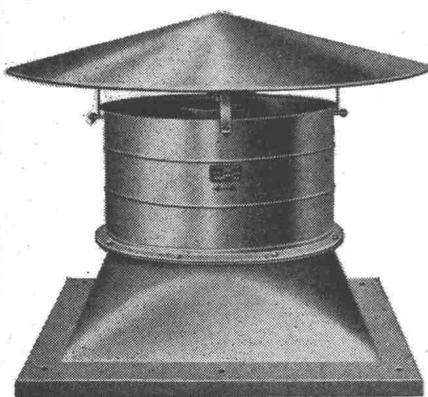
Baumaschinen von Weltruf!



Dachventilatoren Marelli

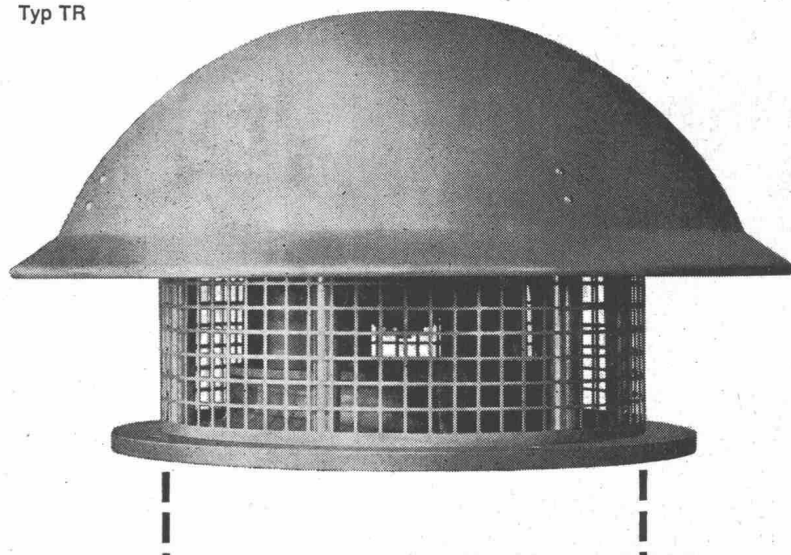
für Komfort- und Industrieanlagen

Typ TA



Wirkungsvolle Entlüftung von Küchen-, Bad- und WC-Räumen, Werkhallen, Lager-räumen usw. und zum Absaugen der Rauchgase von Heizungsanlagen. Bei Stillstand des Ventilators wird die natürliche Entlüftung nicht unterbrochen. Vier verschiedene Ausführungen je nach Einsatz.

Typ TR



Elektromaschinen AG Genf

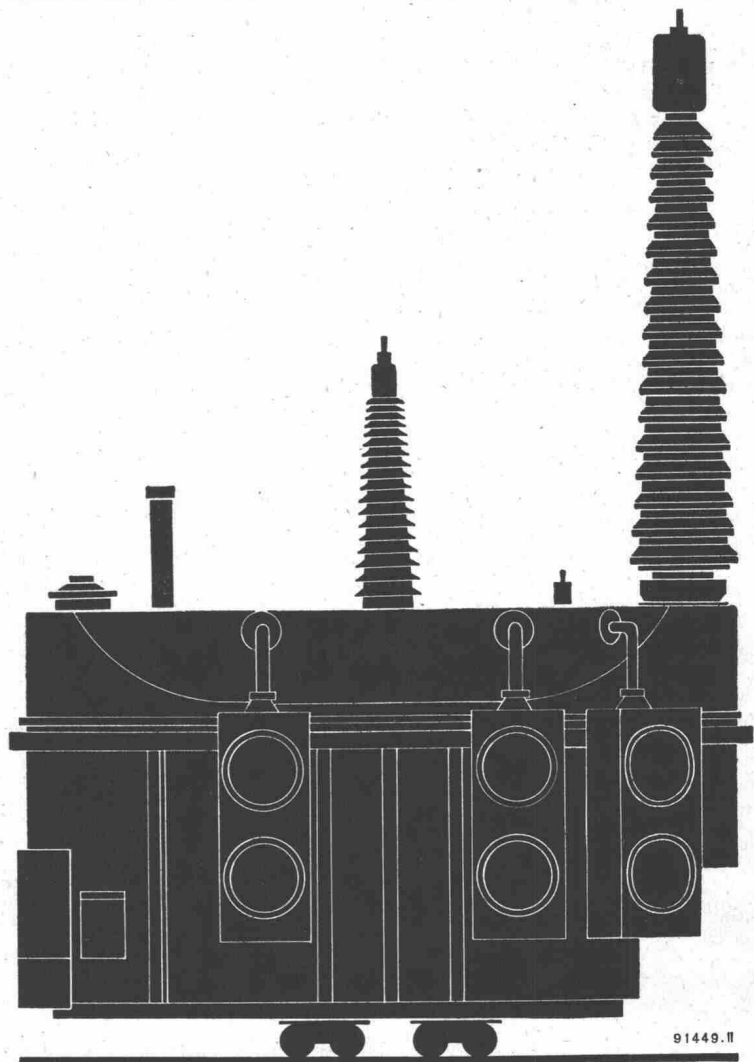
Zürich, Schaffhauserstrasse 343, 051 48 14 40
Genf, rue du Rhône 59, 022 25 52 37

750 000 V

**750 000 Volt
Betriebsspannung
an der Expo 64
Lausanne**

Brown Boveri zeigt erstmalig in der Welt sämtliche Elemente — Transformator, Überspannungsableiter, Druckluftschnellschalter, Stromwandler, Spannungswandler und Pantographentrenner — für eine 750 000-Volt-Umspann- und Schaltanlage

Ähnliche Spitzen-erzeugnisse hat Brown Boveri gegenwärtig für das 735 000-Volt-Netz Manicouagan — Montreal der Quebec Hydro-Electric Commission, Kanada, in Auftrag; anfangs 1966 werden sie dem Betrieb übergeben



AG. Brown, Boveri & Cie., Baden-Schweiz

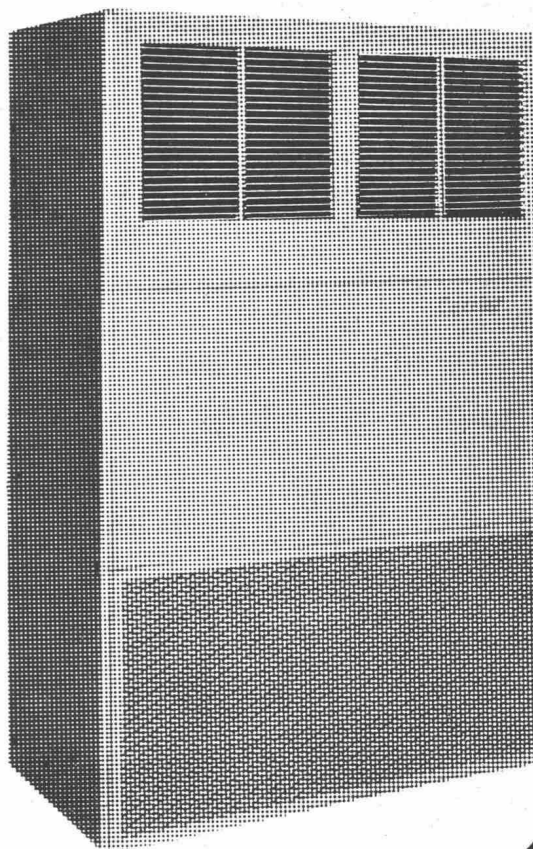
**BESSERES
KLIMA
HÖHERE
LEISTUNG**

Carrier

Wir projektieren und
erstellen

Lüftungs- und Klimaanlagen

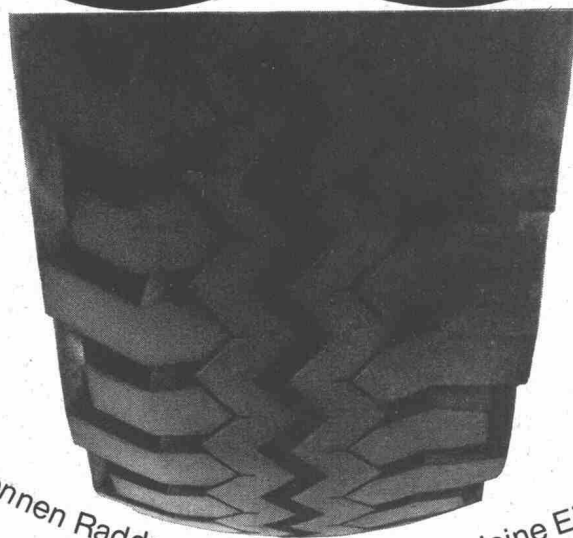
für alle Zwecke.
Verlangen Sie
unverbindlichen
Vertreterbesuch.
Wir beraten Sie gerne.
Tel. 45 46 24.



**BRUNO
LANDMANN**

Lüftungen
Klimaanlagen
Thujastrasse 8
Zürich 2/38
Telefon 051/45 46 24

bt



Bis 6 Tonnen Raddruck.

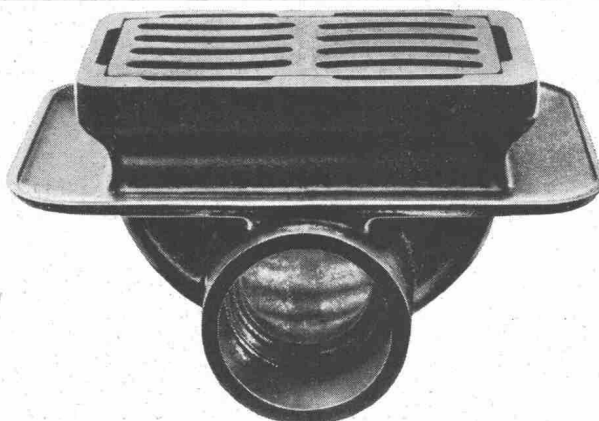
Grosses Schluckvermögen, kleine Einbautiefe.

Für den Einbau in Autobahnbrücken, Strassentunnels und Parkterrassen.

VON ROLL Entwässerungskasten aus Gusseisen.

Gusseisen: das bewährte Rohmaterial
für hohe Belastung und lange Lebensdauer.

Die niedrige Bauart des neuen **VON ROLL** Entwässerungskastens aus Gusseisen ist speziell geschaffen für den modernen Strassenbau. Zusätzliche Schlitze in der Gehäusewand sorgen für einen pfützenfreien Fahrbahnrand. Ausführung mit normiertem Oberteil und unterschiedlichem Unterteil, d. h. Nr. 12 mit senkrechtem, Nr. 10 mit seitlichem Ablauf. Verlangen Sie unser Massblatt K 1811. VON ROLL AG. Werk Klus



430

PAUL KOLB AG



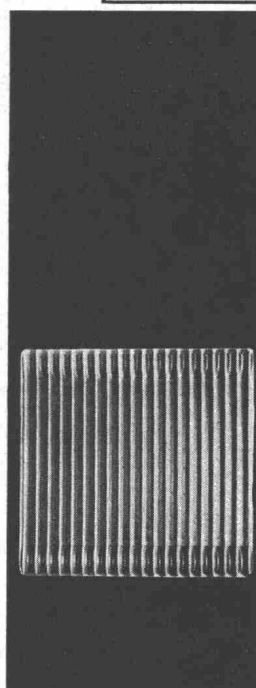
kalt



warm



wärmer



AGA



SVEN

Generalvertretung
Paul Kolb AG, Bern
Thunstrasse 73
Tel. 031 44 14 11/12
Verkauf und Service:
Fritz Keller
Zypressenstrasse 27
Winterthur 8
Tel. 052 2 87 92

Eine Heizung mit verbundenen Augen kaufen?
Wer täte das?
Immerhin, früher oder später wären Sie auf jeden Fall der Wärme nachgegangen - und damit unfehlbar auf AGA und SVEN gestossen!

AGA

AGA Radiatoren gehören zu den formschönsten Modellen auf dem Weltmarkt und sind aus 1,4 mm dickem Spezialstahl hergestellt. AGA Radiatoren stammen aus berühmtem Hause und vermitteln Wärme in bester Form.

SVEN

SVEN, die Heizung aus Schweden, die Öl, Holz, Kohle und Abfälle verbrennt, ist zudem noch ein leistungsfreudiger Warmwasserspender. SVEN Heizkessel und Ölbrenner aus Schwedenstahl sind in Form und Qualität echt nordisch.

überragende
Eigenschaften der
neuen Pavatex-Qualität

Hart braun 5 mm

anstelle von
Hart Tertio
5 mm

Mehr Leistung
zum alten Preis!

Festigkeit - erhöht
bisher unerreicht
geschlossene Ober-
fläche
Nageln - prima
Fräsen, Leimen,
Streichen - sehr gut

ab sofort in den Formaten
122 x 200 cm 122 x 300 cm
122 x 225 cm 122 x 500 cm
122 x 250 cm —
122 x 275 cm 150 x 360 cm

Nach Inbetriebnahme der neuen
Hartplattenanlage in Cham wird das
Mass 150 x 360 cm durch folgende
Grossformate ersetzt:
205 x 220 cm 205 x 300 cm
205 x 260 cm 205 x 520 cm

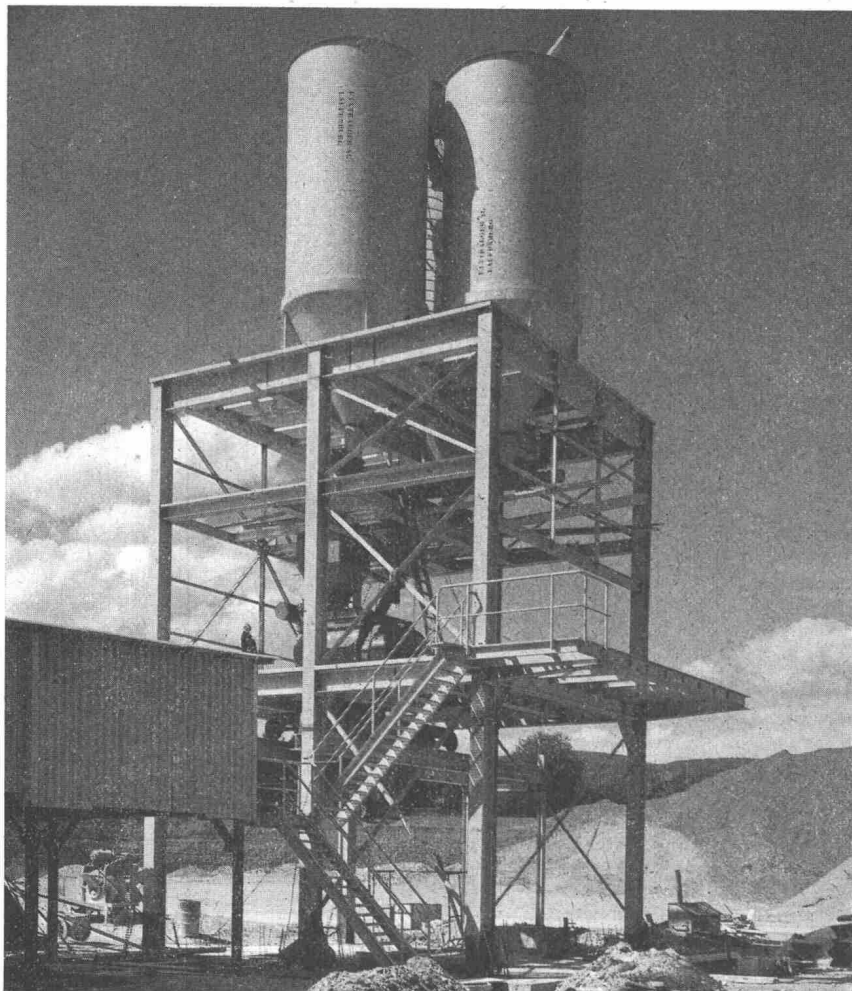
pavatex®
eingetragene Schutzmarke

Hart braun 5 mm -
ein neuer Leistungs-
beweis von Pavatex

jetzt noch besser geeignet für Unterlagsböden,
Decken- und Wandverkleidungen,
Verschalungen, Schaufensterausbauten,
Furnierarbeiten, Türfüllungen,
Kastenrückwände, Ausstellungsfiguren,
Unterdächer usw.

Technische Beratung und Bezugsquellennachweis durch
PAVATEX AG
Zürich 2
Tel. 051 23 76 76

pavatex



Kieswerk Boningen

Unser Lieferprogramm:

Aufbereitungsanlagen

**Stahl- und
Eisenkonstruktionen**

**Fix 1 }
2 } Schalungsträger
3 }**

B.K. Schalungsträger min. R. = 1,00 m

Säulenzwingen

Gleitschalungen

FIXTRÄGER AG.

Stahlbau

LAUFENBURG AG

Tel. 064 - 7 35 21



**Unverwüstlich
sind**

**Flintkote-
Industrieböden**

Flintkote — der Strapazierbelag für höchste Belastungen in
Fabrikationsräumen, SBB-Güterschuppen, PTT-Verladerampen,
Lagerhallen, Werkstätten, Speditionsräumen usw.
Flintkote — fugenlos, schalldämpfend, staubfrei, gleitsicher,
bedarf keiner Pflege!

Wanner AG Horgen

rol/ba

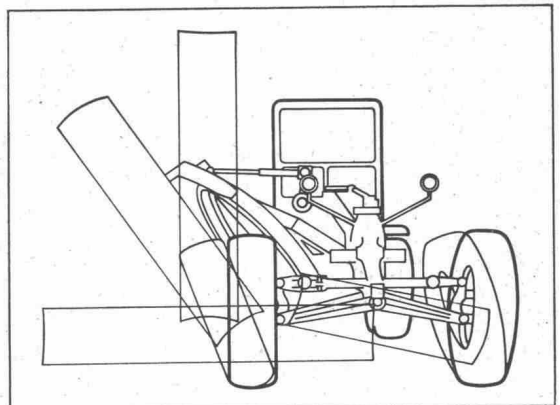


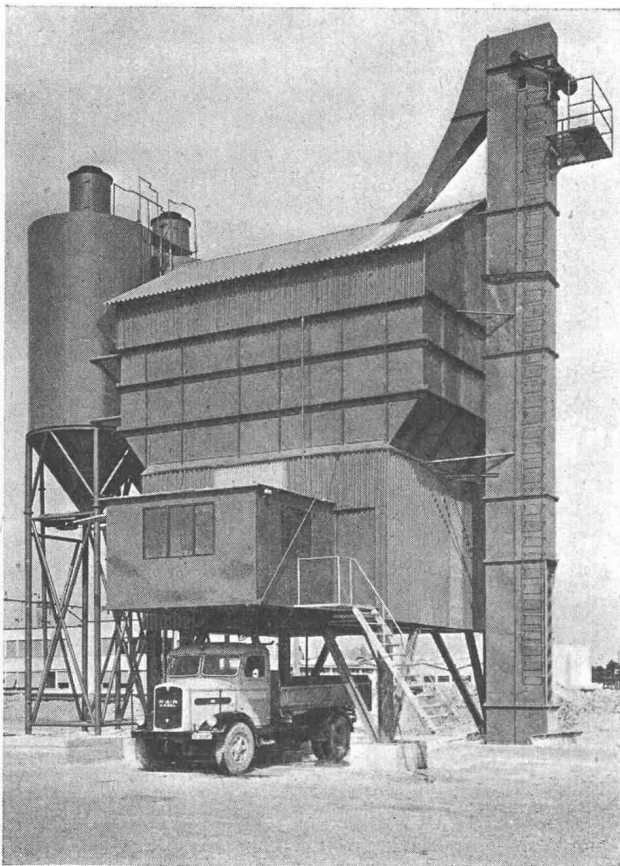
VOLVO-BOLINDER- MUNKTELL- Motorgrader VHK 115

Dieselmotor mit grosser Kraftreserve und langer Lebensdauer – 110 PS

sperrbares Differentialgetriebe ergibt bequemes Fahren engster Kurven und schont die Reifen
hydraulische und mechanische Steuerung
BOLINDER-MUNKTELL hat über 40 jährige Erfahrung im Bau von Strassenhobeln

Verlangen Sie Offerte und Referenzen bei
ROLBA AG Bärengasse 29 Zürich 1





FEJMERT-Betonfabriken

mit FEJMERT-Zwangsmischer von S-1500 bis S-6500 Liter Fassungsvermögen; auch für Grossbaustellen geeignet.

Steuerungsmöglichkeiten:
vollelektronisch, halbautomatisch oder manuell.

Lieferung betriebsbereit.

Ersatzteillager und Kundendienst.

Referenzen.

Besichtigung der abgebildeten FEJMERT-Betonfabrik jederzeit nach Anmeldung möglich.

Die Erfahrung hat gezeigt, dass für wirtschaftlichen Betrieb von Betonfabriken mit Vorteil der FEJMERT-Zwangsmischer S-4250 Liter Füllvermögen = 3 m³ Frischbeton eingesetzt wird.

Sie benötigen somit keine Frischbeton-Vorsilo; keine Wartezeit der Lastwagen. Sie mischen gesamthaft in einem Spiel!

Ralf Griepenkerl

Hofbergstrasse 30, Wil SG, Tel. (073) 6 37 50

WALO

Strassenbau

Tiefbau

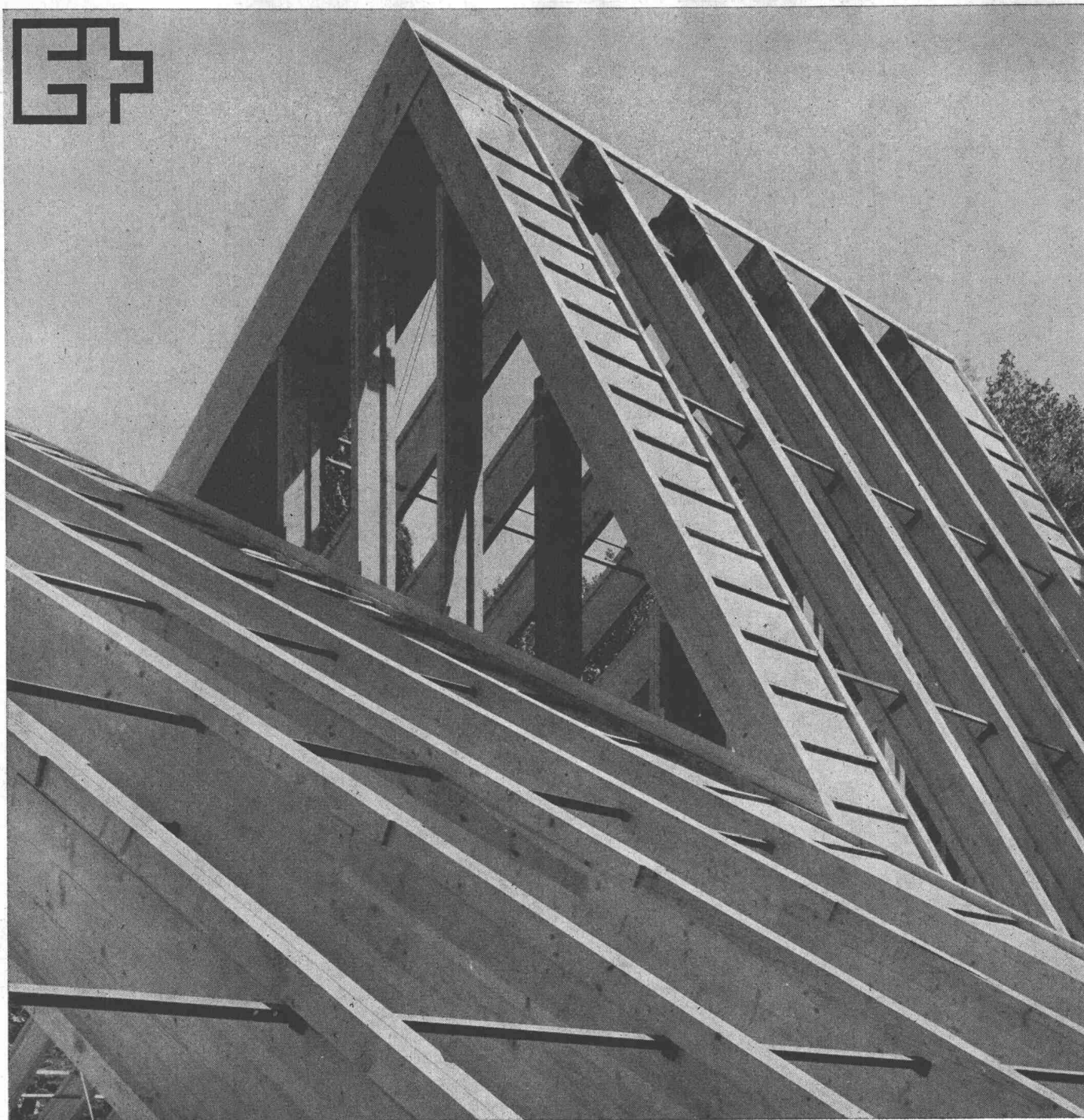
Geleisebau

Industrieböden

WALO

WALO

Bauunternehmung Walo Bertschinger AG



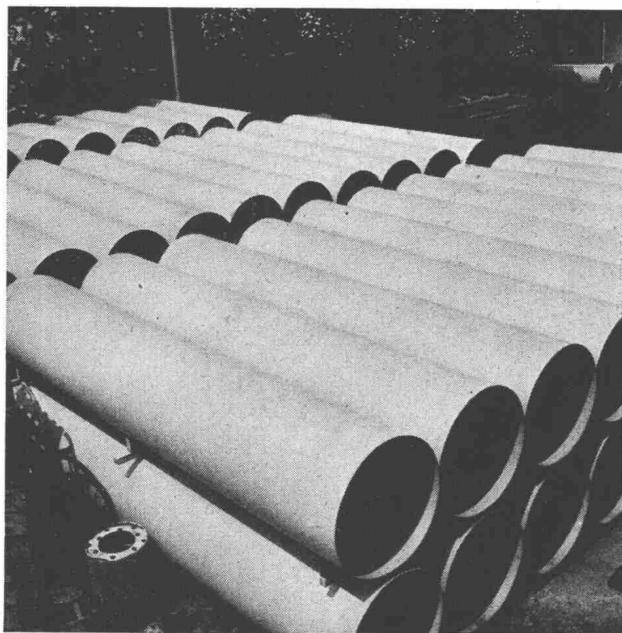
Seit ihrer Gründung hat die CIBA an jeder Schweizerischen Landesausstellung teilgenommen. In Lausanne wirkt sie an der unter dem Patronat der Schweizerischen Gesellschaft für Chemische Industrie stehenden Chemieschau mit. Aber nicht nur hier.

Kunststoffe der CIBA, seit langem in den verschiedensten Industriezweigen bewährt, finden vor allem als Binde- und Klebmittel sowie als Rohstoffe für den Oberflächenschutz in zunehmendem Maße auch Eingang in das Bauwesen. Damit sind sie, vielleicht weniger offensichtlich als in der Chemieschau, auch in vielen anderen Sektoren der EXPO vertreten.

Ein Beispiel für viele bietet der «Weg der Schweiz»: bei der Konstruktion von Bauten in diesem Teil der Ausstellung hat auch [®]MELOCOL, ein Holzleim der CIBA, eine wesentliche Rolle gespielt.

C I B A

ARMAVERIT



Rohre und Fittings

aus glasfaserverstärktem Kunststoff für das Baugewerbe und die Industrie

für **Kanalisationen**
Trinkwasserleitungen
Grabensohlen
Seewasserleitungen

Geringes Gewicht (spez. 1,5)
witterungs- und temperaturbeständig
gute Korrosionsbeständigkeit
gute elektrische Isolationswerte
hydraulisch glatt
absolut dicht
preisgünstige Montagen mit eigenen Monteuren

Besonders geeignet in Steilhängen oder Rutschgebieten sowie in sauren Böden

Verlangen Sie Muster und Angebot!

Basler Stückfärberei AG. Basel

Abt. Kunststoff
Badenstrasse 25
Telefon 061 / 32 29 50

Kennen Sie solche Schäden an Ihren Bauten?



Hier kann oberflächliche Flickarbeit nicht mehr genügen. Seit 30 Jahren führen wir Konsolidierungen und Verstärkungen an schadhaften Beton- u. Mauerwerks-Konstruktionen mit bestem Erfolg aus. Wir beraten Sie gerne unverbindlich.

ING. M. GREUTER & CIE AG
ZÜRICH **CHUR**

Spezialfirma für Gunit- und Spritzbeton, Zementinjektionen, Sondierbohrungen

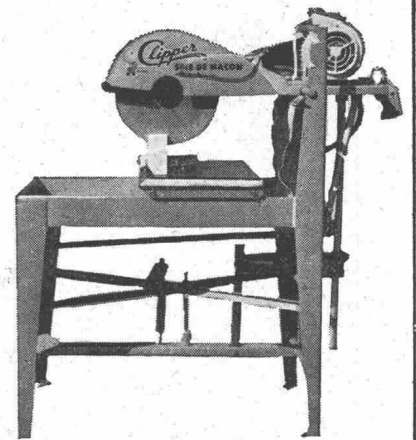
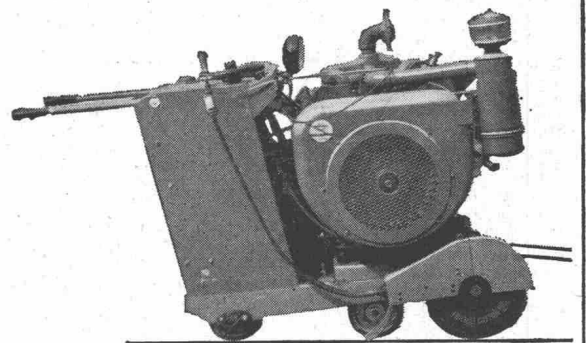
Clipper — Säge

Es gibt kein Material auf dem Bau, das nicht mit einer CLIPPER-Säge durchgeschnitten werden könnte.

Die Trennscheibe wird ständig mit Wasser gekühlt, der Staub gebunden.

Abfall gibt es praktisch keinen; der CLIPPER-Schnitt ist unweigerlich gerade und die Trennfläche glatt. Die Scheibe senkt sich sanft und nachgiebig auf das Material; der Schnitt geht rasch — «wie durch Butter» — vor sich.

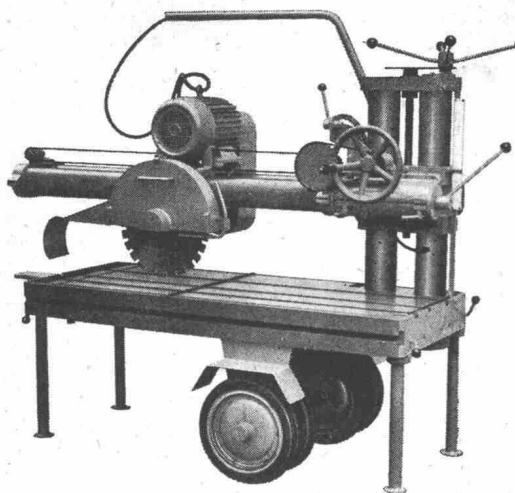
Es gibt spezielle CLIPPER-Modelle für Maurer, Plattenleger, Ofenbauer, Fugenschneider im Strassenbau, kurz für jedes Problem. CLIPPER ist die Marke der auf der ganzen Welt am meisten verbreiteten Säge. Mit CLIPPER sparen Sie Zeit und Material. Dürfen wir Ihnen Ihr Modell unverbindlich zeigen?



CLIPPER schneidet alles!
alle Steine,
Betonplatten, armerter Beton,
Ziegel, feuerfeste Materialien,
Eternit, Eisen,
Schwarzbeläge, Kontraktionsfugen,
einfach alles!

Zürich 1 — Uraniastrasse 31/33
Telefon 051/231750

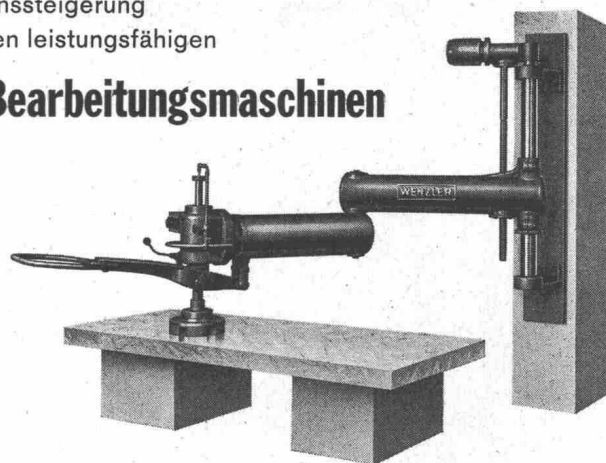
Robert Aebi^{AG}



Multifräser
Zum Schneiden von Natur- und Kunststeinen,
Platten, Grabsteinen usw. Auch Schrägschnitte

Produktionssteigerung
mit unseren leistungsfähigen

Stein-Bearbeitungsmaschinen



Schnellläuferschleifmaschine VITESSE
Maximaler Arbeitsradius. Für sämtliche
Schleif- und Polierarbeiten

Schnellläufer-Wandarmschleifmaschinen
Universal-Fräsen in verschiedenen Grössen
Schleifmittel
Vollgatter-, Trenn- und Seilsägen
Steinpolitur
Handschleifmaschinen
Bodenschleifmaschinen
Carborundum- und Diamanttrennscheiben

Unsere fachmännische Beratung ist für Sie kostenlos
und unverbindlich

Maschinenfabrik Wenzler AG, Bottighofen

Telefon (072) 8 27 22



kämpf schalttafeln

G. Kämpf AG Holzbau Rupperswil Aarg.

064 3 42 12

- nur die verleimten 3-Schicht-Schalttafeln
wachsen und schwinden nicht
- sie ergeben saubere Sichtflächen
- sie brauchen viel weniger Arbeitszeit
- sie werden 50 und mehr Male verwendet
- sie halten jahrelang (Oberflächen-Schutz)
- sie sind die wirtschaftlichen auf lange Sicht

das beweist die Verbrauchskurve

27 mm stark, dreifachquerverleimt,
100 x 500 cm oder kleinere Tafeln,
z.B. 50 x 500 cm / 50 x 250 cm

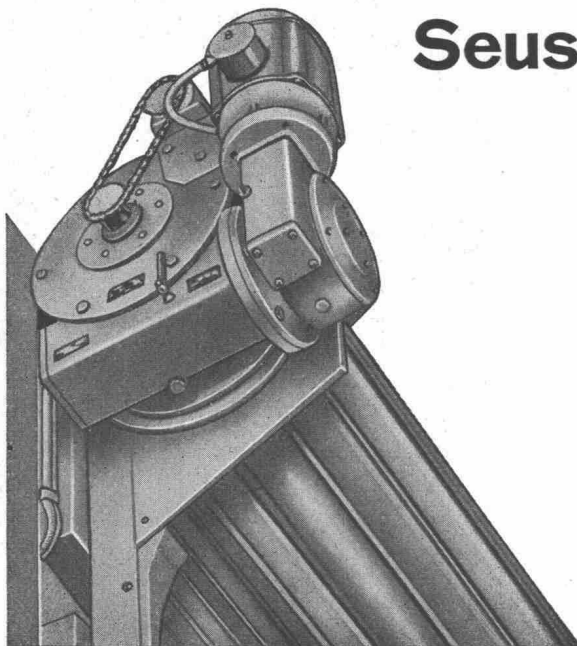
Verkauf 1963 m² 180 000

kein Preisaufschlag

Wir haben 1962 die Produktion
rationalisiert und vergrößert,
damit wir unsere überzeu-
gten, treuen Verbraucher und
die neuen Kunden schneller
und besser bedienen können

1949 1950 1951 1952 1953 1954 1955 1956 1957 1958 1959 1960 1961 1962

120 000
87 000
77 000
55 000
42 000
40 000
29 000
27 000
19 000
12 000
11 000
4 000



Seuster-Stahlrolltore

mit Direktantrieb

robust

zuverlässig

korrosionsbeständig

durch die direkte Kupplung
und den Demag-Bremsmotor
Rolltorprofile feuerverzinkt

Wir liefern **Rolltore** bis zu 20 m Breite.

Kranbahnschürzen zum Verschluss ganzer Giebelwände bei Ausfahrt des Krans aus der Halle.

Namhafte Referenzen — auch in der Schweiz — weisen wir auf Wunsch nach.

Rolltore haben sich als dauerhafte **Industrietore** überall durchgesetzt.

Sie haben geringe Öffnungs- und Schliesszeiten, sind bei Beschädigungen durch das schnelle Auswechseln von Profilen billig zu reparieren. Vor allen Dingen: sie sind praktisch und hindern nicht, weil sie die gesamte Toröffnung freigeben.

Bitte fordern Sie unser unverbindliches Angebot unter Angabe der lichten Masse.

**Jalousie- u. Rolladenfabrik
ADOLF SEUSTER GmbH
588 Lüdenscheid i. Westfalen**

Postfach 143, Telefon 32 78

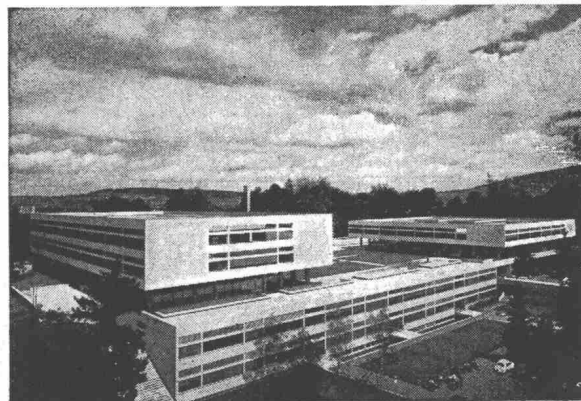
AEZ

TERRASSENBELÄGE

FLACHBEDACHUNGEN

GRUNDWASSERISOLIERUNGEN

Asphalt-Emulsion AG Zürich

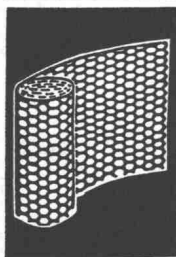


Stark wie eine Bienenwabe..

... sind auch die sechseckigen Rabsitzgeflechte von Lotzwil. Volle Drahtstärke und reichliches Breitenmaß schaffen die Voraussetzung für das den schweizerischen Ansprüchen entsprechende Qualitätsprodukt.



RABITZGEFLECHT
feuerverzinkt, in
allen handelsüblichen
Dimensionen



Alle gangbaren Dimensionen sind ab Lager lieferbar, ebenso die willkommenen schmalen Streifen zum Überdecken von Fugen.

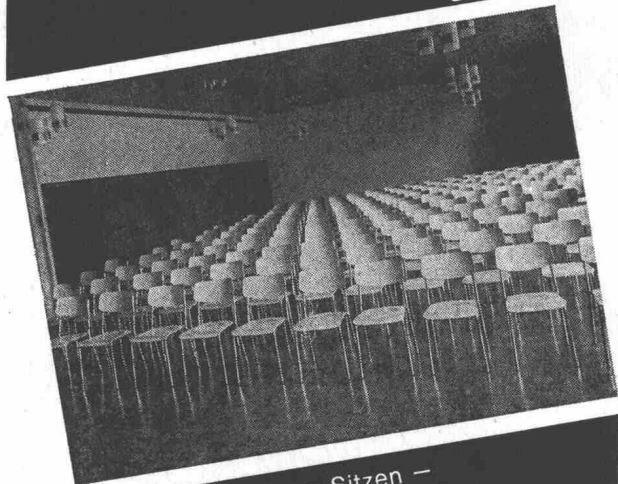
1904



gegründet

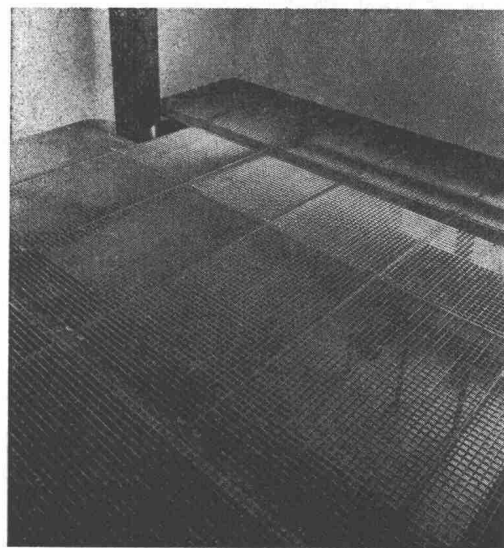
6

bigla



Anatomisch richtiges Sitzen –
eine vollkommene Linienführung –
raumsparend und rationell,
das sind die bestechenden Merkmale
der Bigla-Saalmöblierungen.

Auch Sie sind gut beraten
mit Bigla-Fabrikaten.
BIGLER, SPICHTER & CIE. AG.
Biglen/Bern
Telefon 031 / 68 62 21



Original-WEMA-Gitterroste



TEL. (051) 93 32 32