

Objektyp: **Advertising**

Zeitschrift: **Schweizerische Bauzeitung**

Band (Jahr): **82 (1964)**

Heft 29

PDF erstellt am: **21.09.2024**

Nutzungsbedingungen

Die ETH-Bibliothek ist Anbieterin der digitalisierten Zeitschriften. Sie besitzt keine Urheberrechte an den Inhalten der Zeitschriften. Die Rechte liegen in der Regel bei den Herausgebern.

Die auf der Plattform e-periodica veröffentlichten Dokumente stehen für nicht-kommerzielle Zwecke in Lehre und Forschung sowie für die private Nutzung frei zur Verfügung. Einzelne Dateien oder Ausdrucke aus diesem Angebot können zusammen mit diesen Nutzungsbedingungen und den korrekten Herkunftsbezeichnungen weitergegeben werden.

Das Veröffentlichen von Bildern in Print- und Online-Publikationen ist nur mit vorheriger Genehmigung der Rechteinhaber erlaubt. Die systematische Speicherung von Teilen des elektronischen Angebots auf anderen Servern bedarf ebenfalls des schriftlichen Einverständnisses der Rechteinhaber.

Haftungsausschluss

Alle Angaben erfolgen ohne Gewähr für Vollständigkeit oder Richtigkeit. Es wird keine Haftung übernommen für Schäden durch die Verwendung von Informationen aus diesem Online-Angebot oder durch das Fehlen von Informationen. Dies gilt auch für Inhalte Dritter, die über dieses Angebot zugänglich sind.

Ein Dienst der *ETH-Bibliothek*
ETH Zürich, Rämistrasse 101, 8092 Zürich, Schweiz, www.library.ethz.ch

<http://www.e-periodica.ch>

Schweizerische Bauzeitung

Revue Polytechnique Suisse
Wochenschrift

29

82. Jahrgang

Donnerstag 16. Juli 1964

Organ des SIA und der GEP

Herausgeber

W. Jegher und A. Ostertag

Fenster



Kiefer Zürich

compriband
für alle Fugendichtungen

Generalvertretung **ROGER FREY, dipl. Ing.**
Zürich 2 Beethovenstrasse 47
Telefon 23 33 64

BERCHTOLD & Co.

HEIZUNG

THALWIL

WARMWASSER

LOFTUNG

Telephon
051/92 05 01

Durisol

BAUPLATTEN ohne und mit ARMIERUNG für ISOLIERUNG
AUSFACHUNG, DECKEN- und FLACHDACHKONSTRUKTIONEN
grossflächige DECKENHOURDIS, HOHLBLOCKMAUERSTEINE

DURISOL AG. FÜR LEICHTBAUSTOFFE DIETIKON • TELEPHON 88 69 81

Inhalt

Ueber das traktionstechnische Konzept der SBB. Von *F. Gerber* 505*

Einflüsse auf das Biegekriechen von Zementmörtel. Von *H. J. Wierig* 512*

50 Jahre Commission Internationale de l'Eclairage. Von *H. Leuch* und *W. Flückiger* 515*

Nekrologe

J. Sigfrid Edström 518*

Friedrich Moser. Jakob Keller 519

Mitteilungen

Eidg. Technische Hochschule. 17. Internationale Tagung für Wasserforschung. Persönliches. Was ist die Temperatur eines Gases? 519

Wettbewerbe

Schulanlage in Kehrsatz. Schulanlage in Chêne-Bourg 519

Buchbesprechungen

Handbook of Hydraulics for the Solution of Hydrostatic and Fluid-flow Problems, by *H. W. King* and *E. F. Brater*. Gardinen und Vorhänge, von *M. Gallotti*. Neuerscheinungen 520

Ankündigungen

Zwei Sonderausstellungen im Verkehrshaus Luzern. Schutz von Stahlkonstruktionen durch metallische Ueberzüge. Int. Kongress für Ergonomie. «Holz 64», Int. Fachmesse für Holzbearbeitung. Schweizerischer Verein für Schweisstechnik. Vortragskalender 520

Bezugspreise

	Abonnement:		
	3 Monate	6 Monate	12 Monate
Schweiz	17.50	35.—	70.—
Ausland	19.—	38.—	76.—

Für Mitglieder des S. I. A., der G. E. P. und des Schweiz. Technischen Verbandes sowie Studierende anerkannter schweiz. Technischer Mittelschulen ermässigte Preiskategorien nach Tarif.

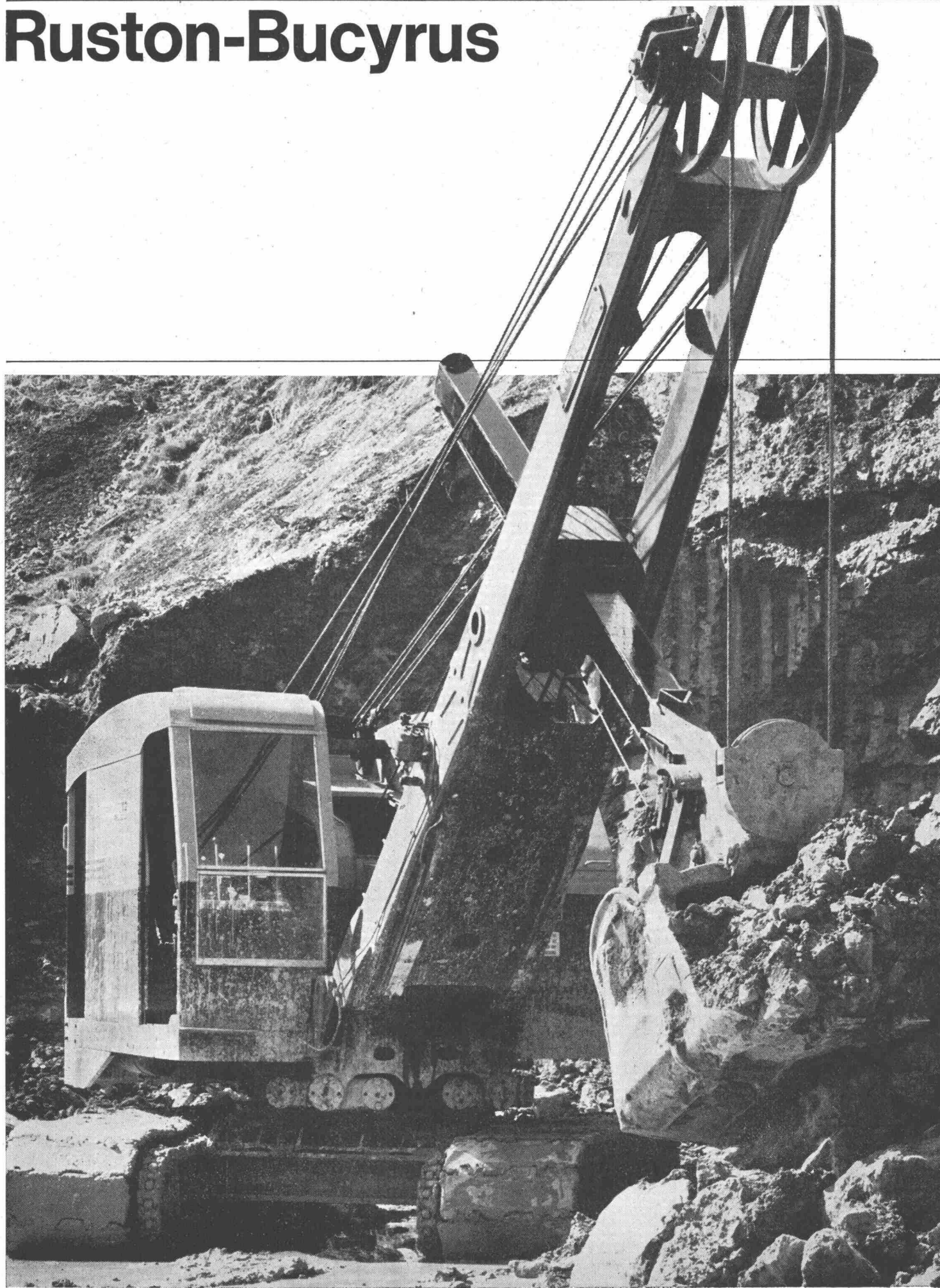
Verlag und Redaktion

8045 Zürich, Staffelstrasse 12
8021 Zürich — Postfach
Tel. (051) 23 45 07/08, Postcheck 80 - 6110

Anzeigenverwaltung

Mosse-Annoncen AG, 8001 Zürich
Limmatquai 94, 8023 Zürich - Postfach
Tel. (051) 24 26 00, Postcheck 80 - 1027

Ruston-Bucyrus



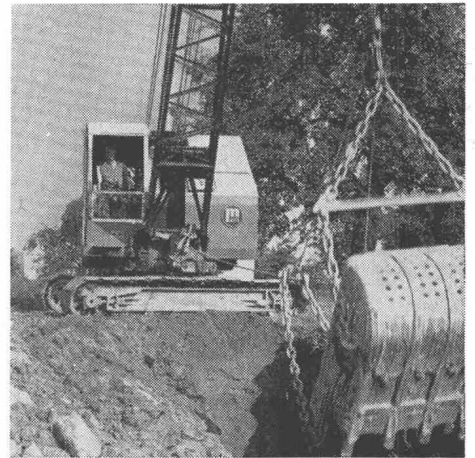
Die A. Marti & Cie. AG ist eine der führenden Bauunternehmungen der Schweiz. Alfred Marti, dipl. Ing. ETH, begann sehr früh mit der Mechanisierung der Baustellen. Heute besitzt seine Unternehmung gegen 200 schwere Erdbewegungsmaschinen.

Vor einigen Monaten kaufte Alfred Marti den ersten 25-B, der in die Schweiz kam, einen 800 l Bagger. «Warum haben Sie diesen hier noch nicht verbreiteten Typ gekauft?» «Die Wahl des Baggers ist von grosser Bedeutung für Erfolg oder Misserfolg einer Arbeit. Beim idealen Bagger stehen Anschaffungspreis und Unterhaltskosten in einem günstigen Verhältnis zu Leistung und Lebensdauer. Zudem müssen wir heute auf einfache Bedienung und einfachen Service achten. Auf Grund unserer jahrzehntelangen Erfahrung wissen wir, dass wir auf die Zuverlässigkeit und Wirtschaftlichkeit jedes Ruston-Modells zählen können.»

In der Schweiz, wie auf der übrigen Welt, arbeiten mehr Ruston- und Bucyrus-Bagger als andere Fabrikate.

Robert Aebi AG, Zürich, Uraniastrasse 31/33, Telefon 051-23 1750

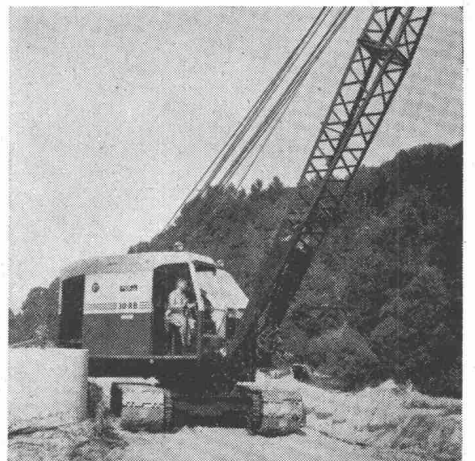
Gottfried Christener, Baggerführer der A. Marti & Cie. AG, sagt von seinem 22-RB: «Ich kenne diese Bagger durch und durch. 18 Jahre fuhr ich einen 15-B. In dieser Zeit wurden 2 Generalrevisionen durchgeführt, sonst habe ich alles selber gemacht. Der Bagger stand nie still. Ich habe gleich gemerkt, dass mein neuer 22-RB aus derselben Familie stammt, er wird sich so gut wie der 15-B halten.»



Seit 13 Jahren ist Albert Hartmann Baggerführer. Ihm wurde der neue 25-B anvertraut, zu dem er meint: «Die niedrige Bauweise und die breiten Raupen geben ihm einen ausgezeichneten Bodenhalt. Dank dem günstigen Übersetzungsverhältnis lässt sich ausserordentlich schnell arbeiten. Alles ist leicht zugänglich: Kupplungen und Bremsen kann ich ohne weiteres selber nachstellen.»



«Beim Aushub einer Autobahn-Unterführung in Le Mont waren der 30-RB und 2 Dumper im Einsatz. In 9½ Stunden schafften wir 1500 m³ weg», sagt Toni Nussbaum, 30-RB Fahrer.





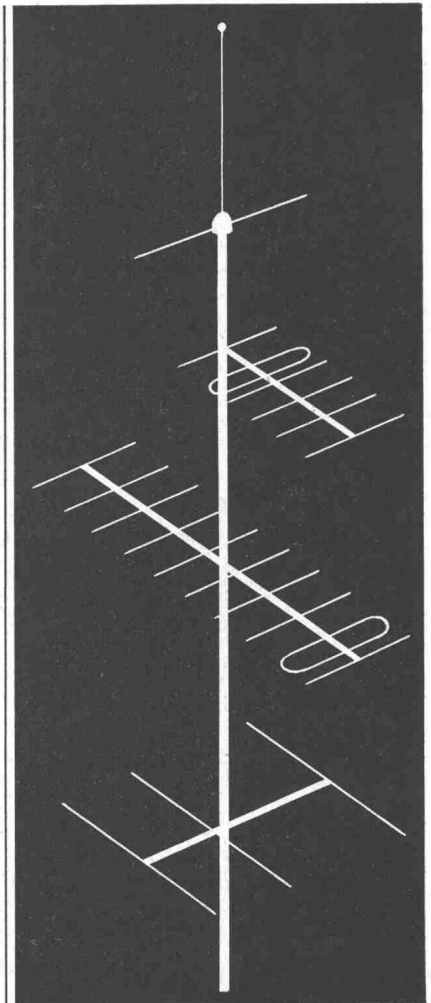
Siemens-Antennenanlagen

planen für die Zukunft



Aufnahme Eido, Landestopographie

103



Heute ist die Antennenanlage bei der Projektierung von Neubauten zur Selbstverständlichkeit geworden wie Wasser-, Gas- und Elektrisch-Anschluss.

Das Haus Siemens befasst sich seit langem mit der Entwicklung und dem Bau von Antennenanlagen. Die neue Siemens-Antennentechnik mit ihren leistungsfähigen Verstärkern und verlustarmen Bauteilen ermöglicht es, alle Wohnungen eines Hauses, ganzer Häuserblocks oder

Wohnsiedlungen, ja sogar ganzer Stadtteile mit Antennenenergie zu versorgen. Gemeinschafts-Antennenanlagen bringen normalerweise einen besseren Empfang für Fernsehen und Radio. Sie sind aber auch billiger für den einzelnen Teilnehmer.

In Ihrem nächsten Projekt wird es eine Siemens-Antennenanlage sein! Unsere Antennen-Abteilung berät Sie gerne.

**Siemens
Elektrizitätserzeugnisse AG**
Zürich, Löwenstrasse 35
Werk Fahrweid, Tel. 051/88 66 11

Bern, Neubau BKW
Optingerstrasse, Tel. 031/42 18 66

Basel, Hochstrasse 86
Tel. 061/35 26 26

Lausanne, 1, Chemin de Mornex
Tél. 021/22 06 75

Lugano, Via Trevano 2
Tel. 091/318 71



Aufnahme Wetter

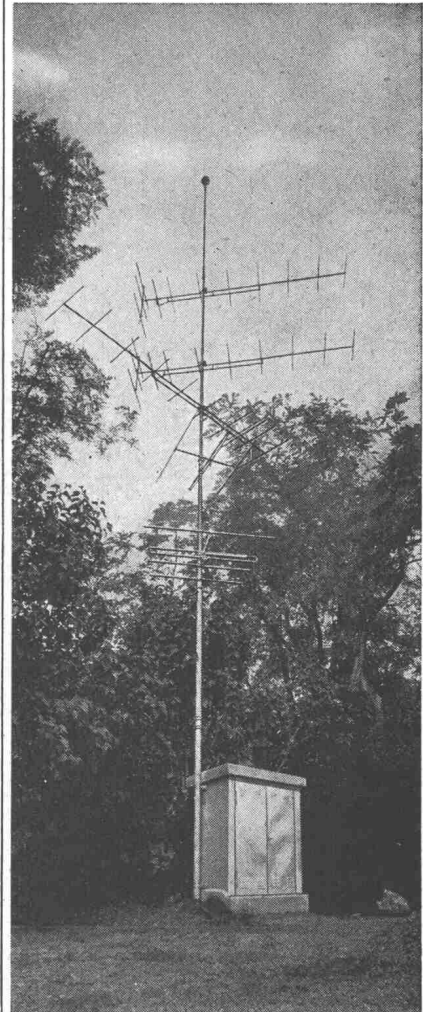
Erste Stadt-Antennenanlage der Schweiz in Baden

Im Herbst 1963 wurde in Baden die erste Stadt-Antennenanlage der Schweiz in Betrieb genommen. Über ein Koaxialkabel versorgt sie 500 im Bereiche der Altstadt liegende Wohnungen und vermittelt diesen einen störungsfreien Radio- und Fernsehempfang.

Die Empfangsantennen für Lang-, Mittel-, Kurzwellen, UKW- und 2 Fernseh-Programme (Schweiz und Deutschland) sind neben der Ruine

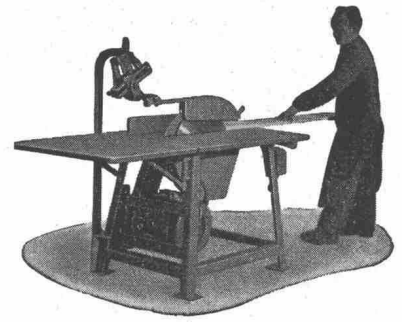
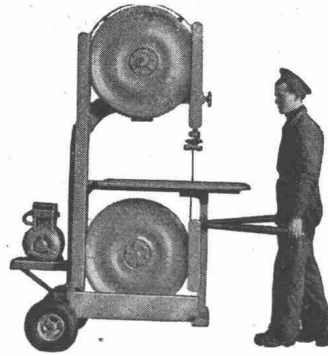
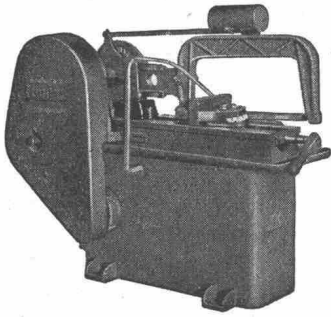
Stein auf einem 13 Meter hohen Mast montiert. Nach entsprechender Vorverstärkung gelangen die Signale über ein 300 Meter langes Koaxialkabel zum Stadtturm, in dem eine weitere Verstärkerstation untergebracht ist.

Zwei Hauptstammleitungen versorgen von hier aus die 16 Verteilerverstärker, durch die 150 Hausanschlüsse gespeist werden. Jedem Hausanschluss steht so viel



Antennenenergie zur Verfügung, dass die geplante Teilnehmerzahl pro Haus ohne weitere Verstärker einwandfrei versorgt wird.

Die noch ausbaufähige Badener Stadt-Gemeinschaftsantenne ist ein Beispiel dafür, wie die unschönen Antennenwälder zum Verschwinden gebracht werden können. Die Anlage entstand in Gemeinschaftsarbeit mit einem ortsansässigen Fachgeschäft.



PRAKTISCHE MASCHINEN FÜR DEN BAUPLATZ

Bandsägen und Kreissägen

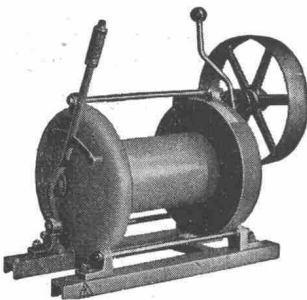
mit Benzin- oder Elektromotor in verschiedenen Ausführungen

Kaltsägen zum Schneiden von Profileisen

Wir liefern ferner:

Seilbahnen für Materialtransporte aller Art, Einzelteile für Seilbahnen

Sellwinden Aufzugwinden mit Benzinmotor, Schliffenwinden, Motorfahrwinden, Windwerke bis 10 Tonnen Zugkraft

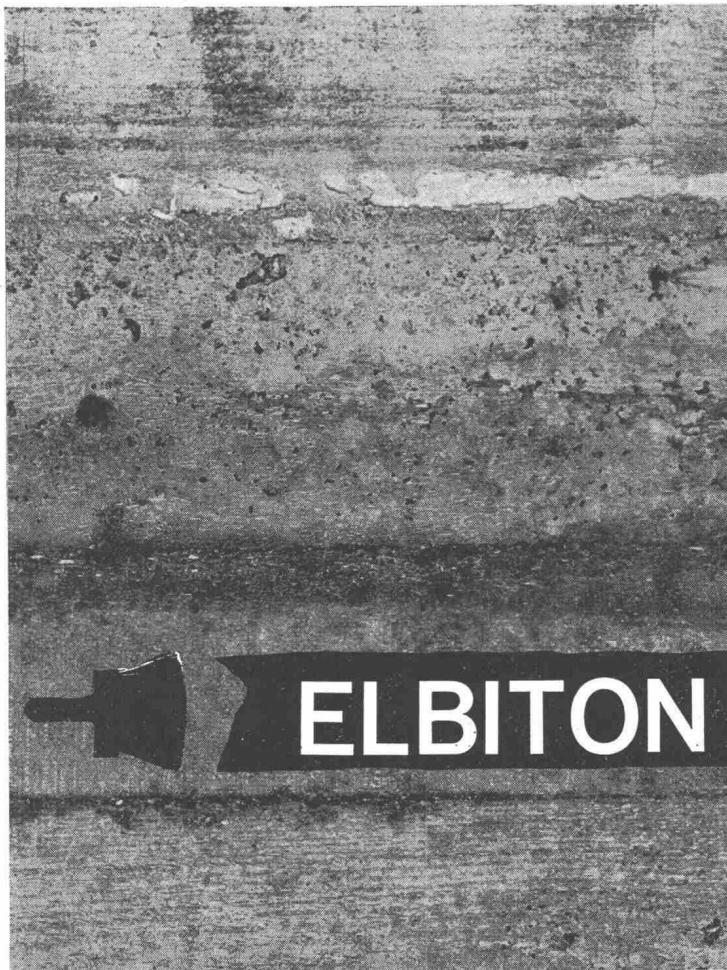


L+H. Küpfer & Co

Maschinenfabrik
STEFFISBURG
Tel. (033) 2 23 42



P
O
R
A



ELBITON

BETONSCHUTZ

ELBITON J schützt
Betonflächen
gegen eindringende Feuchte,
atmosphärische Einflüsse
und aggressives Wasser

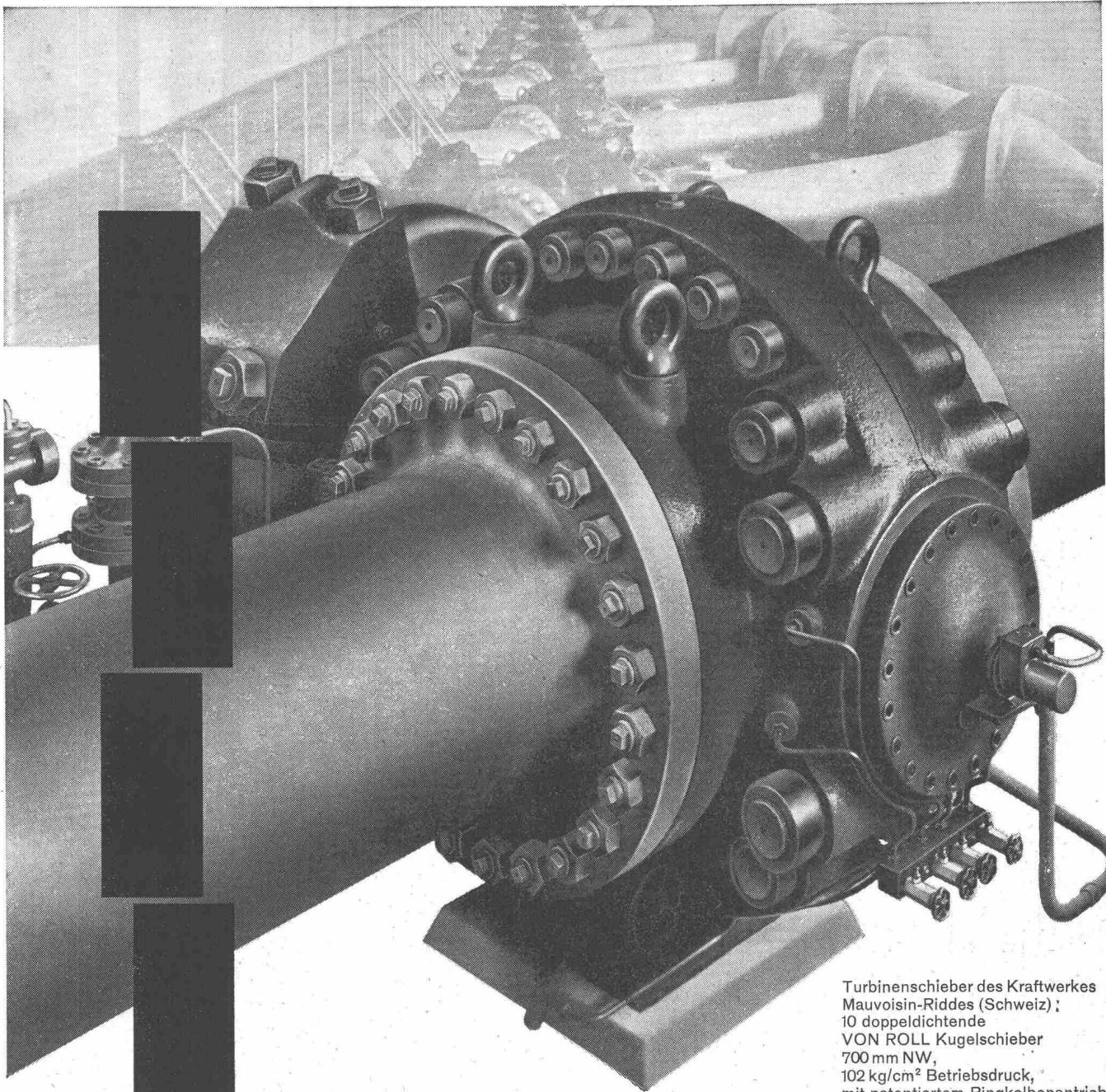
ELBITON J preisgünstig
leicht zu verarbeiten
ausgezeichnete Haftung
auch auf feuchter Unterlage

ELBITON J EMPA-geprüft,
die stabile, kaltwasserlösliche
Bitumenemulsion
als

BETONSCHUTZ

PORA AG

Mühlehorn Reichenburg
VERKAUFSBUREAU ZÜRICH
Schifflande 16 (051) 47 26 62



Turbinenschieber des Kraftwerkes
Mauvoisin-Riddes (Schweiz);
10 doppeldichtende
VON ROLL Kugelschieber
700 mm NW,
102 kg/cm² Betriebsdruck,
mit patentiertem Ringkolbenantrieb

Mit diesem
Baustein
steht und fällt
der ganze Turm.
Ein solcher «Baustein»
ist ein **Absperrorgan**
im Gesamtgebilde
eines Wasserkraftwerkes:
**von ihm hängt
die Sicherheit
der ganzen Anlage ab**

VON ROLL

Absperrorgane
für Wasserkraftwerke – unsere Spezialität

VON ROLL AG. Werk Klus (Schweiz)

ARMAVERIT



Rohre und Fittings

aus glasfaserverstärktem Kunststoff für das Baugewerbe und die Industrie

für **Kanalisationen**
Trinkwasserleitungen
Grabensohlen
Seewasserleitungen

Geringes Gewicht (spez. 1,5)
witterungs- und temperaturbeständig
gute Korrosionsbeständigkeit
gute elektrische Isolationswerte
hydraulisch glatt
absolut dicht
preisgünstige Montagen mit eigenen Monteuren

Besonders geeignet in Steilhängen oder Rutschgebieten sowie in sauren Böden

Verlangen Sie Muster und Angebot!

Basler Stückfärberei AG. Basel

Abt. Kunststoff
Badenstrasse 25
Telefon 061 / 32 29 50



kämpf schalttafeln

G. Kämpf AG Holzbau Rupperswil Aarg.

064 3 42 12

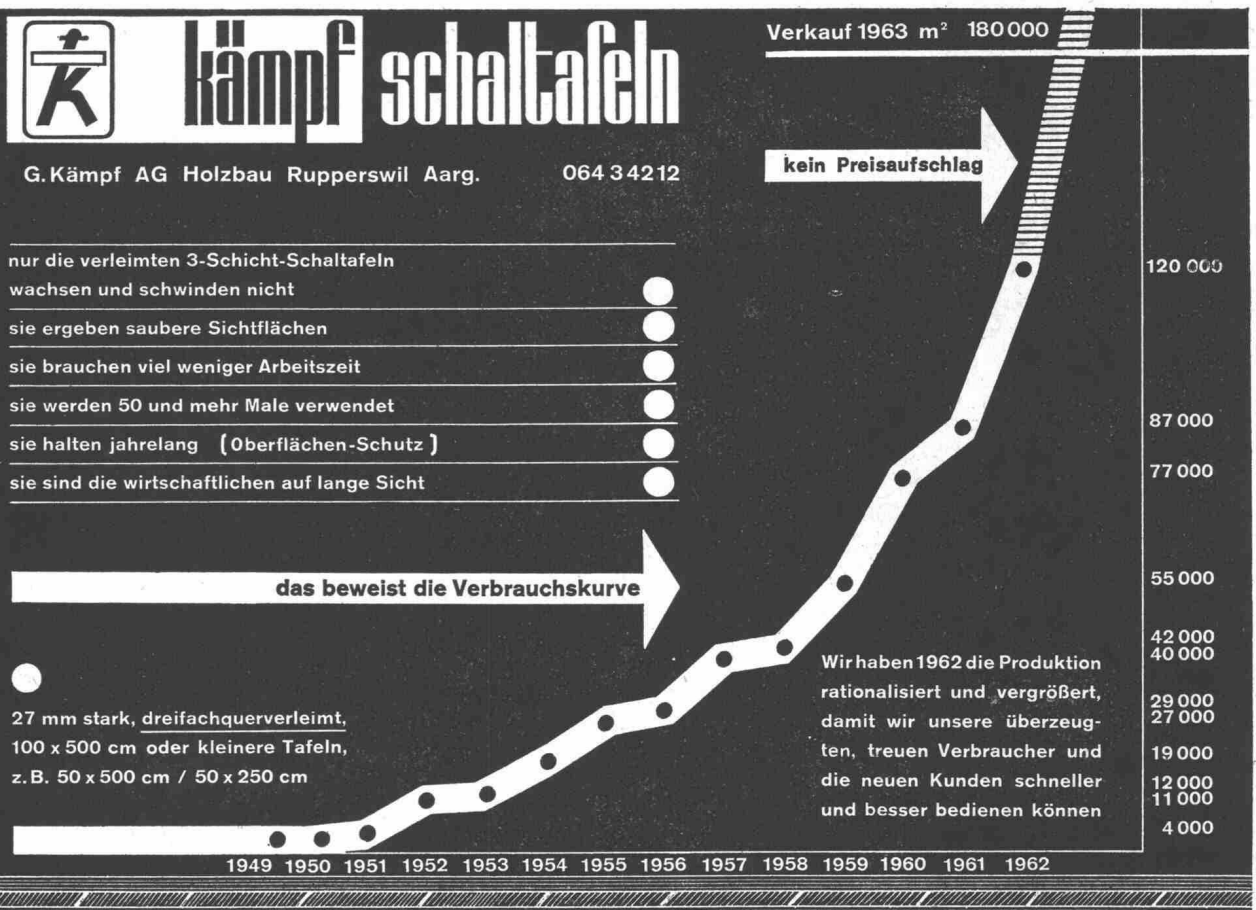
- nur die verleimten 3-Schicht-Schalttafeln wachsen und schwinden nicht ●
- sie ergeben saubere Sichtflächen ●
- sie brauchen viel weniger Arbeitszeit ●
- sie werden 50 und mehr Male verwendet ●
- sie halten jahrelang (Oberflächen-Schutz) ●
- sie sind die wirtschaftlichen auf lange Sicht ●

das beweist die Verbrauchskurve

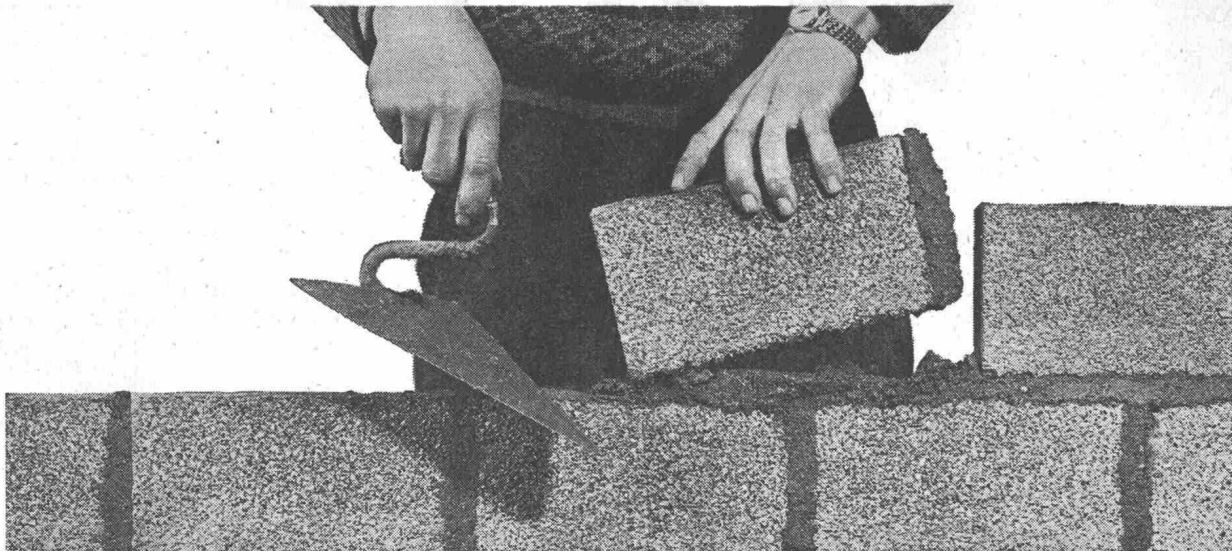
27 mm stark, dreifachquerverleimt,
100 x 500 cm oder kleinere Tafeln,
z.B. 50 x 500 cm / 50 x 250 cm

Verkauf 1963 m² 180 000

kein Preisaufschlag



Wir haben 1962 die Produktion rationalisiert und vergrößert, damit wir unsere überzeugten, treuen Verbraucher und die neuen Kunden schneller und besser bedienen können



Hürlimann Isolierbaustein

aus gebranntem Tonmergel vom Urniberg



Das beste Rohmaterial:
Tonmergel
...wird bei ca. 1000 °C gebrannt.



Die Vorteile liegen klar auf der Hand!

1

- | | |
|-------------------------------------|--|
| 1. Das beste Rohmaterial: Tonmergel | 7. Normale Steindruckfestigkeit |
| 2. Gute Isolation | 8. Genaue Masshaltigkeit |
| 3. Verschiedene Steinmasse | 9. Keine Ausblühungen |
| 4. Geringer Mörtelverbrauch | 10. Idealer Träger für jeden Verputz |
| 5. Leicht zu bearbeiten | 11. Bauen Sie «billiger» – mit bester Qualität |
| 6. Lieferung auf den Tag genau | 12. Bewährt und gefragt |

K. Hürlimann Söhne AG, Brunnen, Tel. 043/91046



Seit 1892

«WIPPERMANN»

Präzisions-Rollenketten-
Antriebe

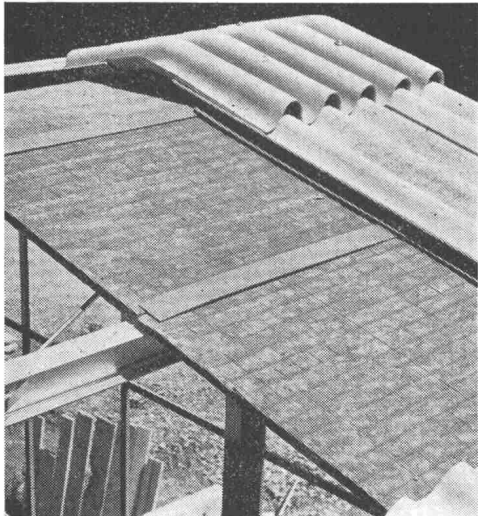
für hohe Ansprüche

Komplette Antriebe ab Lager

Verlangen Sie Katalog Nr. 160

WILH. PLÜSS ZÜRICH 1

Talstrasse 66 · Tel. (051) 27 52 01 / 27 27 80 · Postfach Zürich 39



SILLAN SPW

der Wärme-, Kälte- und Schallschutz par excellence!

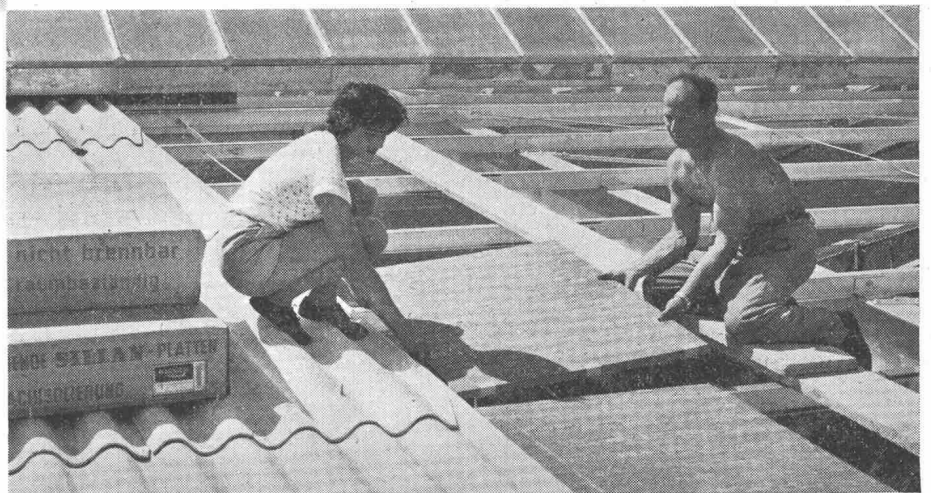
freitragende Isolierplatten für Welldächer

Geringes Gewicht — von oben verlegt: Die freitragenden, unbrennbaren Sillan-SPW-Platten werden zügig in einem Arbeitsgang zusammen mit den Welleternitplatten von oben verlegt — ohne zusätzliches Gerüst — rationeller und lohnsparend. Auch nachträgliche Montage ist möglich.

Für technische Beratung, Wirtschaftlichkeitsberechnungen und Montageüberwachung stehen unsere Fachleute unentgeltlich zur Verfügung. Bitte rufen Sie uns an.

Wanner A.G. Horgen

Isolierwerke und Korksteinfabrik
Tel. 051/82 27 41 - Postleitzahl 8810





Nationalstrasse 3, Klasse N 4, Winterthur-Schaffhausen, Abzweigung Henggart ZH, Gesamtbreite 15 m, mit Trennschranke, Radstreifen 2×1 m (künftiger Endausbau)

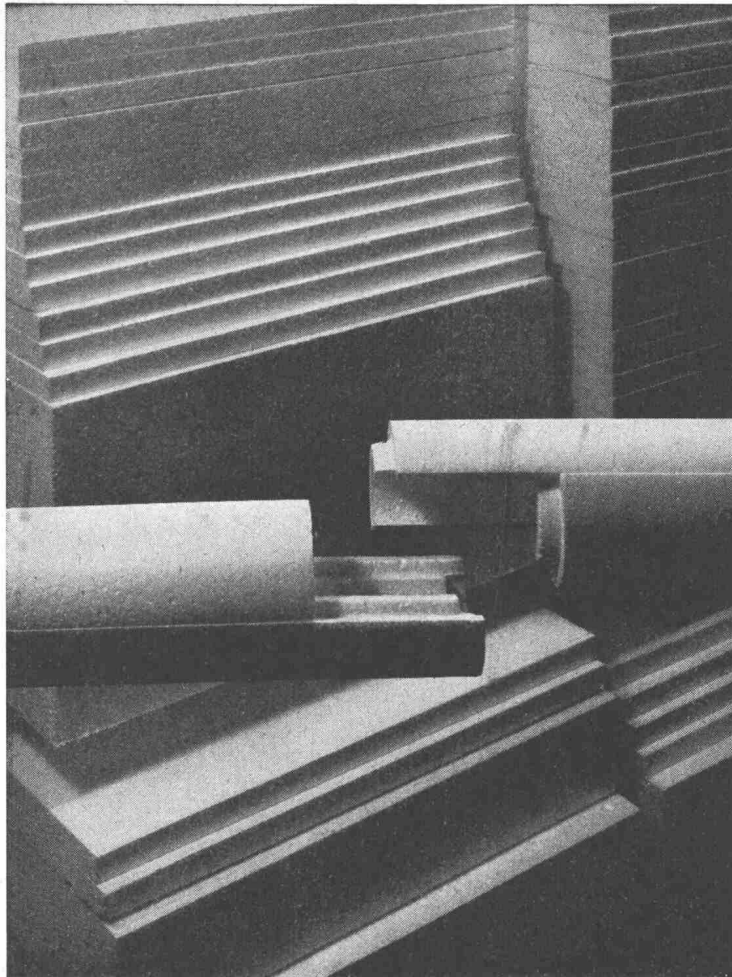
Die lastenverteilende Plattenwirkung sichert der Betondecke mächtige Tragfähigkeitsreserven für die künftige Verkehrsentwicklung

Auskunft und Beratung durch

Betonstrassen AG Wildegg

Telephon (064) 8 43 75

P
O
R
A



JPORA-HARTSCHAUM

für höchste Anforderungen
thermischer Isolationen
 $\lambda = 0,027 \text{ kcal/mh}^\circ\text{C}$ bei 0°
Qualitativ hervorragendes
Schweizer Fabrikat aus
Schaumpolystrol in normaler,
schwer entflammbarer oder
 90° beständiger Qualität

ISOLIERPLATTEN

Stärke 10 bis 300 mm
Zwischenstärken alle 5 mm

ROHRHALBSCHALEN

mit allseitigem Falz für Kälteschutz
und Zentralheizungen
in allen gebräuchlichen ϕ

Formstücke aller Art

PORA AG

Mühlehorn Reichenburg
VERKAUFSBUREAU ZÜRICH
Schiffplände 16 (051) 47 26 62

Kunststoff-Fenster

Das Fenster für Verwaltungsbauten,
chem. Industrien, Brauereien, Bäder etc.

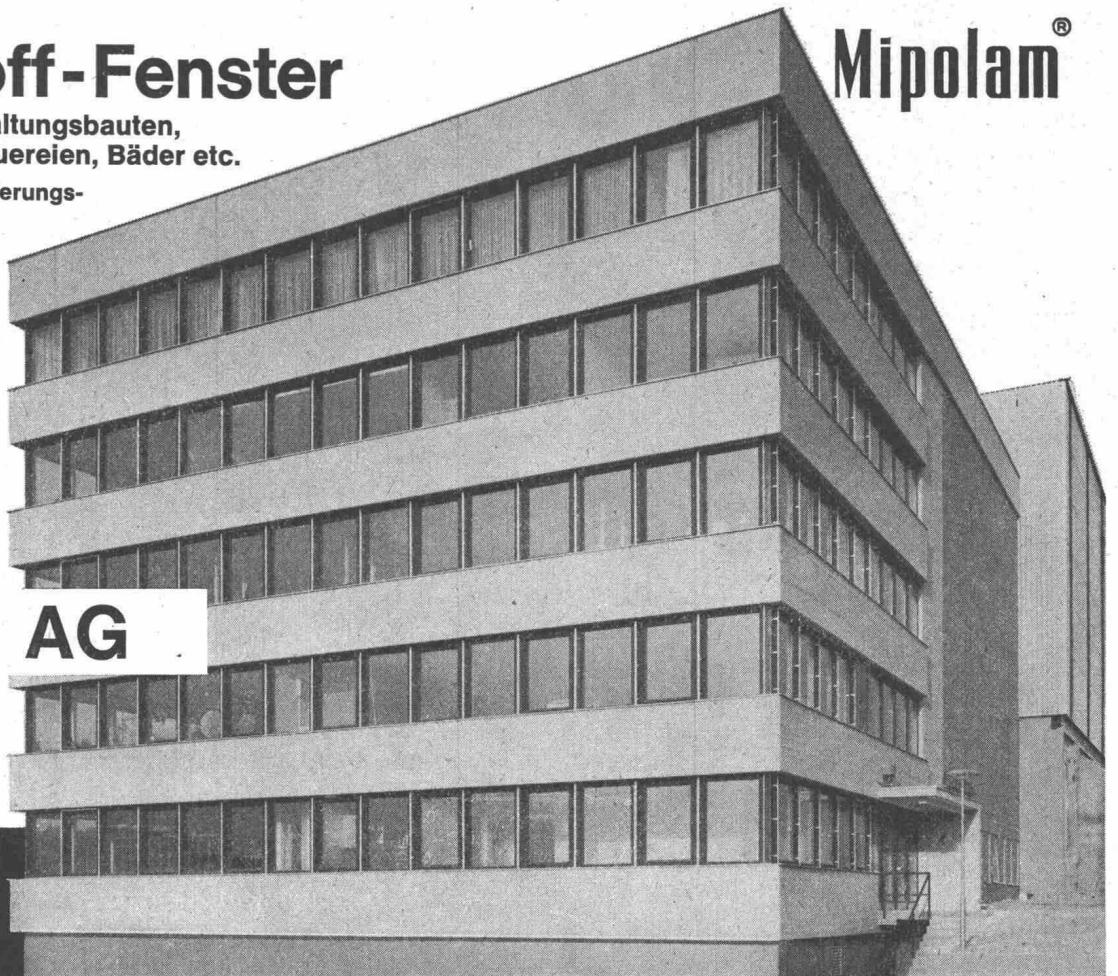
Unempfindlich gegen Witterungs-
einflüsse, Säuren,
Dämpfe, Rauchgase.

Keine Unterhaltkosten
vorzügliche Abdichtung,
gute Schalldämmung
und Kälteisolierung.
Lichtechte Farben.
Verbundverglasung.
Fenstergrößen und
Feldeinteilung beliebig.

Bitte verlangen Sie
Prospekte

VERWO AG

Fensterfabrik
Pfäffikon SZ 055-5 44 55



Mipolam[®]

SCHALUNGSTRÄGER

ACROW

Narrensichere, einfache Handhabung!

Der einzige Schalungsträger mit rückziehbarer Auflagerzunge.

Die einmal eingestellte Trägerlänge bleibt für alle nachfolgenden Stockwerkdecken erhalten.

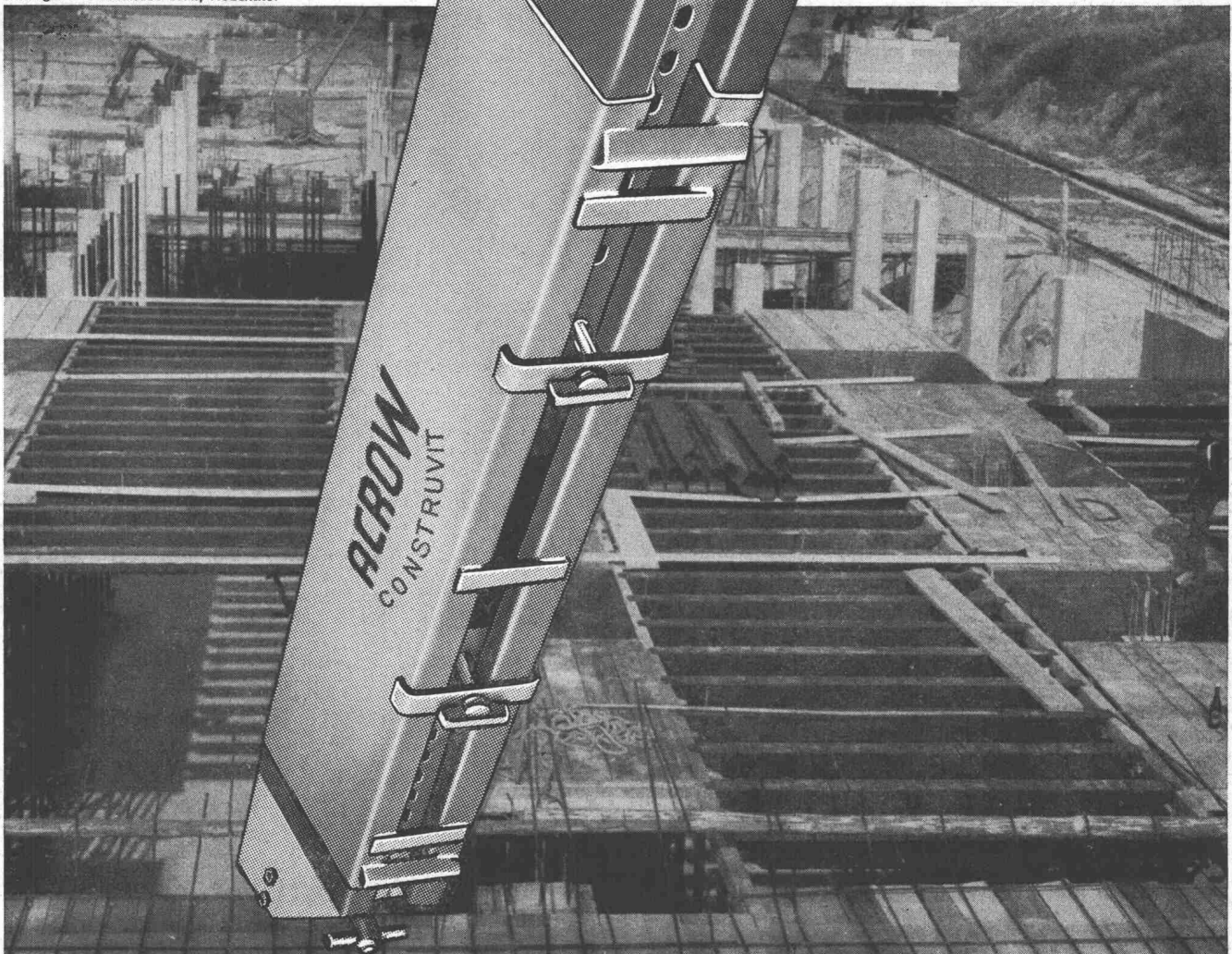
Keine Überhöhung, daher absolut ebene Decken mit minimalem Gypsauftrag.
Keine Gypszuschläge.

Photo: Dubied & Cie S.A. Marin NE
Unternehmer:
Madliger & Challandes S.A., Neuchâtel

ACROW
CONSTRUIT

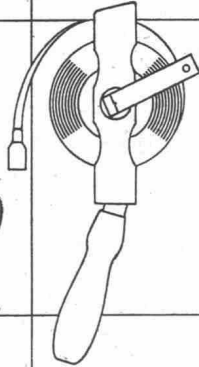
Construit S.A. Lyss

☎ 032 84 24 05-07



17
E16
15
E14
13
E12
11
E10
09
E08
07
E06
05
E04

Grösste Auswahl
der Schweiz in
Vermessungsinstrumenten
und Messgeräten.
Geschulte Fachberater



Verlangen Sie
unverbindlich
den
reichhaltigen
Vermessungs-
Katalog

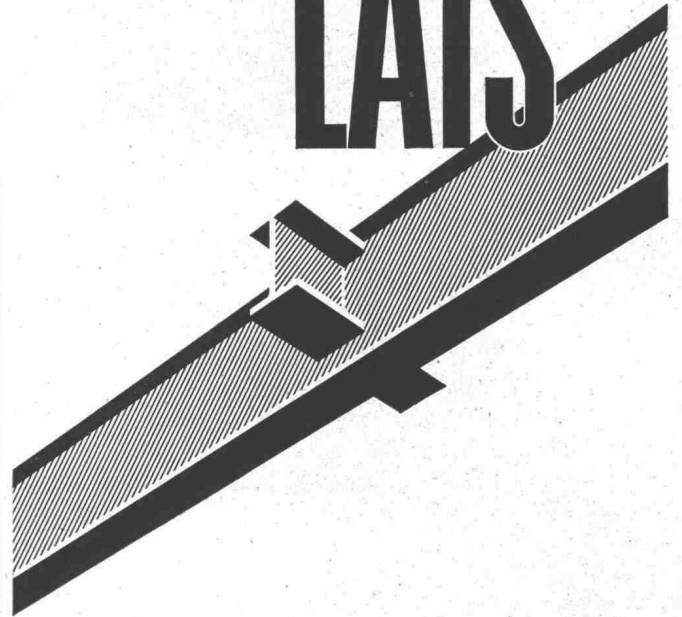
GRAB+WILDI

E02
01
E00

FACHGESCHÄFT FÜR
VERMESSUNGSGERÄTE
Zürich, Seilergraben 59.
Tel. 051/24 35 88
Fabrik in Urdorf bei Zürich
Tel. 051/98 76 67

Ständige
Ausstellung
in Zürich
Seilergraben 59

Stahlbau **LAIS** Basel



Das spricht für Armierungsnetze

PANTEX
ARMIERUNGSNETZE
-STAHL

- Grossflächige Netze einbaufertig
- Einfaches Verlegen mit ungelerten Arbeitskräften
- Kürzere Bauermine
- Material- und Lohnersparnis
- Wirtschaftlich!

Beratung durch unser technisches Büro

Ueberzeugen Sie sich von unserer Leistungsfähigkeit

PANTEX-STAHl AG, BÜRÖN

Telefon 045 / 3 87 87

Luwa Hochleistungs-Axialventilatoren

Ein Serienprodukt, das beides vereinigt: hohe Qualität und vorteilhaften Preis.

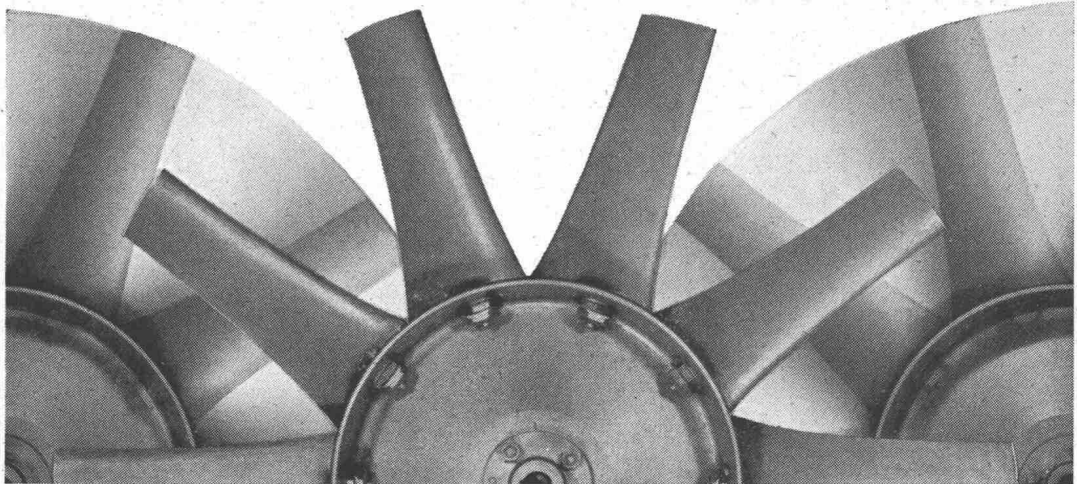
Niederdruckventilatoren für Gewerbe und Industrie mit im Stillstand verstellbaren Lauflaufschaufeln, Drücke von 10 bis 100 mm WS.

Hochdruckventilatoren für Bergbau, Stollen- und Tunnelbau, Transport-, Unterwind- und Saugzuggebläse, mit kontinuierlich verstellbarem Drallregler, Drücke von 50 bis 800 mm WS. Auch für hohe Temperaturen!

Luwa AG Zürich 9/47 Anemonenstrasse 40 Telephon 051/5213 00

Zweiggesellschaften in Frankfurt am Main, Paris, London, Barcelona, São Paulo, Charlotte USA

Luwa



Luwa Hochleistungs-Wärmetauscher

Genormte Grössen — und doch immer passend wie «nach Mass»

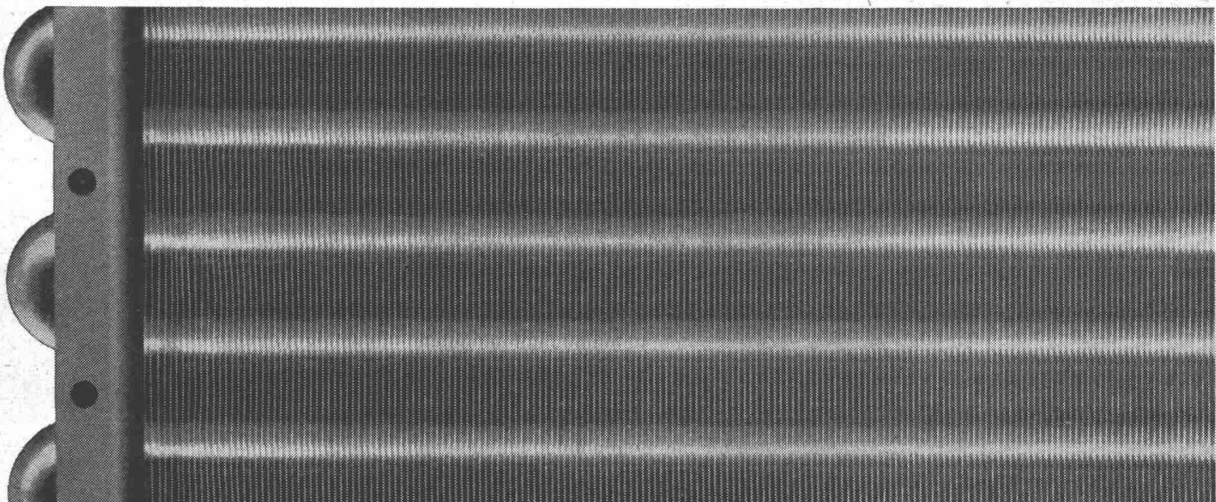
Luwa Hochleistungs-Wärmetauscher als Lüfterhitzer und Luftkühler für Gewerbe und Industrie, luftgekühlte Kondensatoren für Wasser- und Kältemitteldämpfe, Kreislaufkühler für elektrische Apparate, Speisewasser- und Luftvorwärmer, Wasserrückkühler für Umlaufwasser etc.

Serienmässige Herstellung in 240 Grössen: Hochleistungsbauart mit gewellten Lamellen (für gleiche Leistung nur etwa halbe Reihenzahl!), konventionelle Bauart mit glatten Lamellen. Verlangen Sie Prospekte!

Luwa AG Zürich 9/47 Anemonenstrasse 40 Telephon 051/5213 00

Zweiggesellschaften in Frankfurt am Main, Paris, London, Barcelona, São Paulo, Charlotte USA

Luwa



Isolieren im Hochbau

mit Kork und Polystyrol für

**Fassaden
Flachdächer
Decken**

usw.

Baukork AG

Verkaufsbüro Zürich, Seestrasse 247

Telephon (051) 45 70 20

Werk in Steinhausen / Zug



INCA

Beschläge sind
formschön
dauerhaft und
preiswert.

In allen Fachgeschäften erhältlich.

Aktiengesellschaft

KUMMLER & MATTER

Verzinkereiwerke

Däniken SO

Telephon (062) 6 11 54/55

Als Spezialfirma auf dem Gebiete des

Korrosionsschutzes

empfehlen wir uns für:

Vollbadverzinkung

Langbäder bis zu 20 m Länge
Tiefbäder für Stücke bis zu 1,6 m ϕ

Isolierung

von Röhren gegen Korrosion mit Bitumen und Glas-
schleier- oder Jutebandagen

Fabrikation der KUMA-Gitterroste

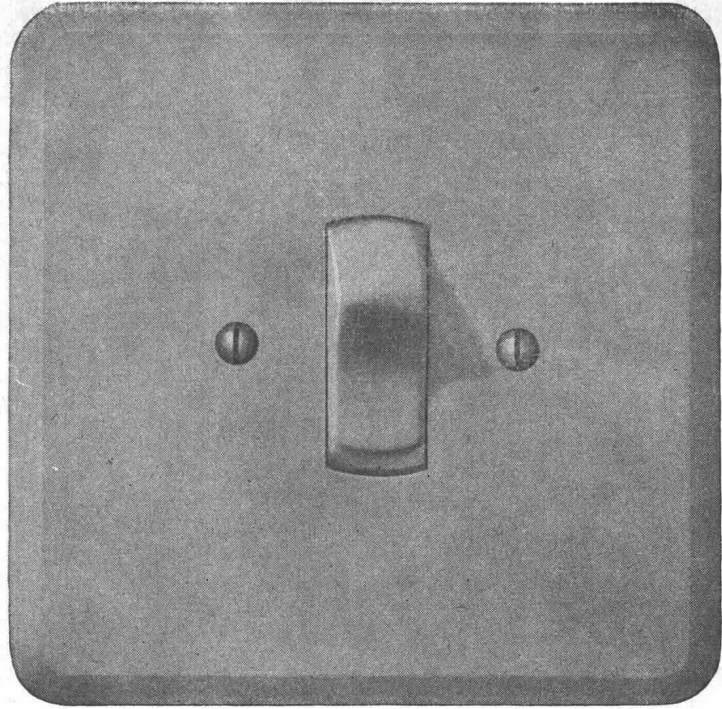
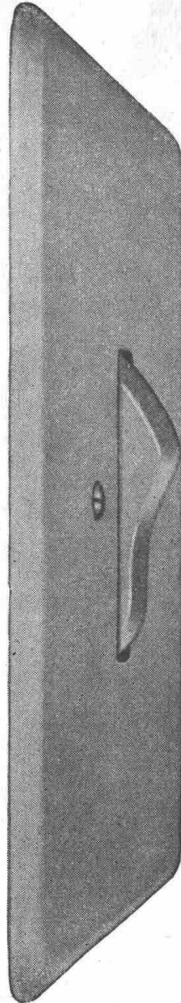
Kurzfristige Bedienung — Prompter Zustelldienst



Verschiedene unserer Modelle wurden mit der Anerkennungsurkunde «Die gute Form» ausgezeichnet.

Unser Prinzip: Stete Auswertung des technischen Fortschrittes zur Hochhaltung der Qualität und Entwicklung der guten Form

Ein Ergebnis: Der geräuscharme, mit Silberkontakten ausgerüstete Feller-Kippbalkenschalter, von ungewöhnlich langer Lebensdauer

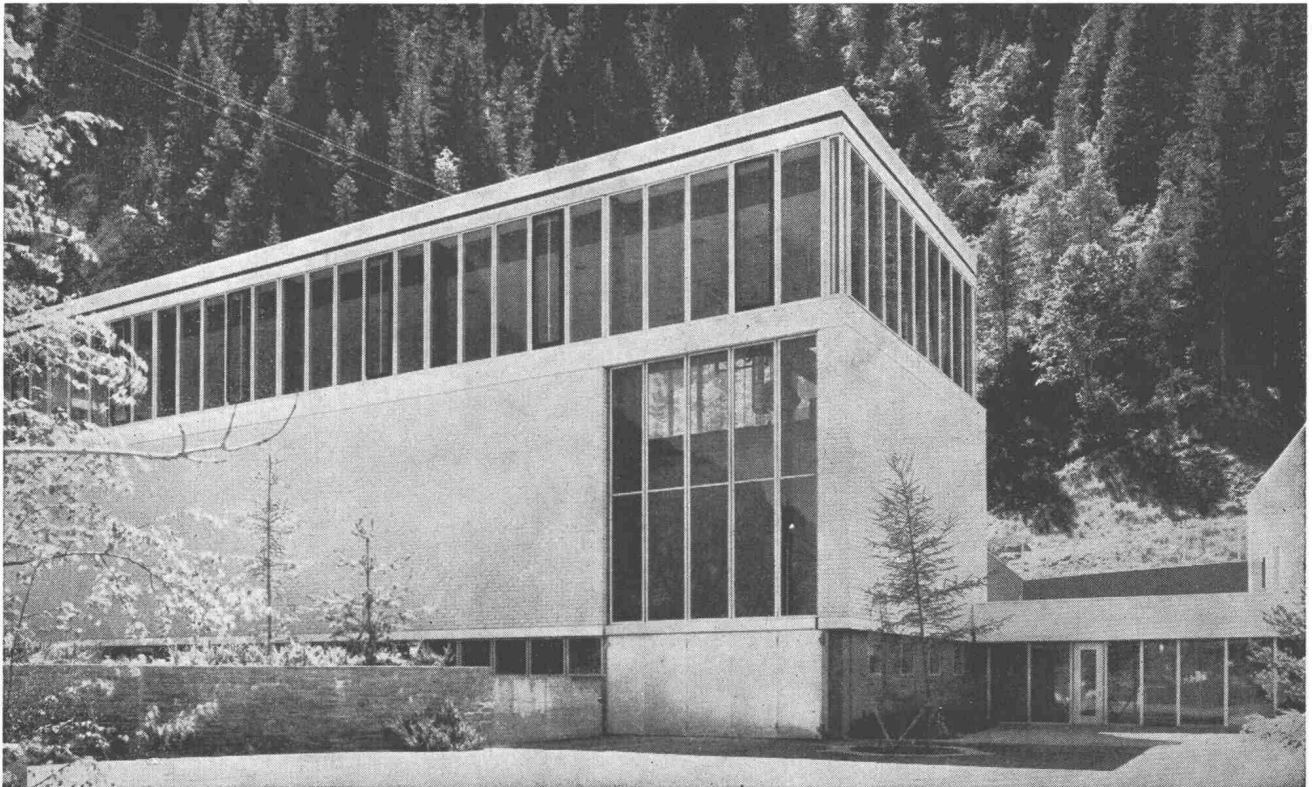


Adolf Feller AG Horgen



Gebr. 
Tuchs Schmid AG
Frauenfeld

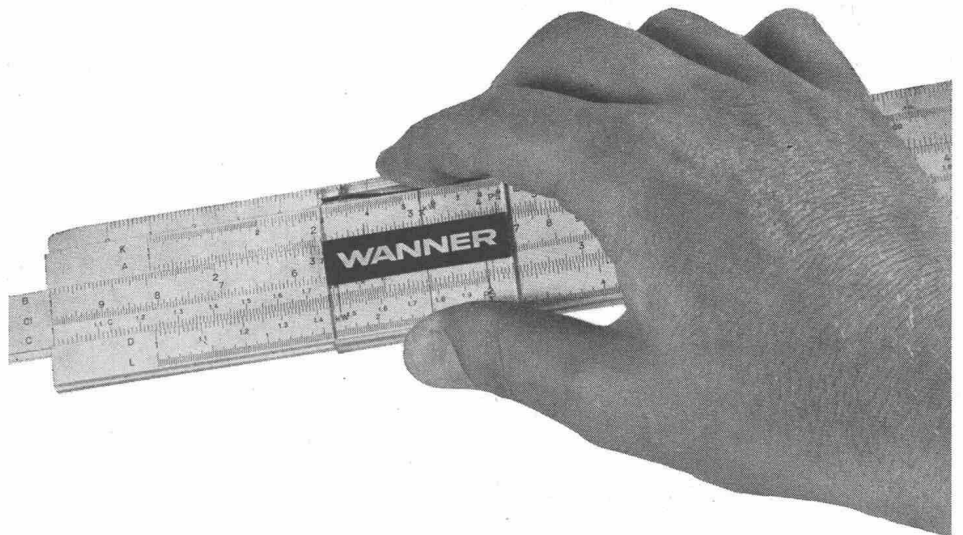
Hallen in Stahl



GC 5919

Kraftwerke Zervreila, Zentrale Safien (Prof. Dr. W. Dunkel, Arch. S. I. A./Motor Columbus AG, Baden)

kalkulieren und isolieren mit Wannerit*



Sie sparen:

- 20 % Baukosten per m² Aussenwand
- 23 % der Kosten für Heizungsinstallation
- 38 % Heizungskosten

Sie gewinnen:

- 12 m³ an Bauvolumen pro Stockwerk
bei 40 Laufmeter Aussenwand

Verlangen Sie von uns die entsprechenden
Unterlagen

* Wannerit — die zäh-elastischen, stark isolierenden
Hartschaumplatten — das bekannte Markenprodukt der
Firma Wanner A. G. Horgen, Isolierwerke und Korkstein-
fabrik. Telefon 051 / 82 27 41