

Zeitschrift: Schweizerische Bauzeitung
Herausgeber: Verlags-AG der akademischen technischen Vereine
Band: 82 (1964)
Heft: 28

Werbung

Nutzungsbedingungen

Die ETH-Bibliothek ist die Anbieterin der digitalisierten Zeitschriften auf E-Periodica. Sie besitzt keine Urheberrechte an den Zeitschriften und ist nicht verantwortlich für deren Inhalte. Die Rechte liegen in der Regel bei den Herausgebern beziehungsweise den externen Rechteinhabern. Das Veröffentlichen von Bildern in Print- und Online-Publikationen sowie auf Social Media-Kanälen oder Webseiten ist nur mit vorheriger Genehmigung der Rechteinhaber erlaubt. [Mehr erfahren](#)

Conditions d'utilisation

L'ETH Library est le fournisseur des revues numérisées. Elle ne détient aucun droit d'auteur sur les revues et n'est pas responsable de leur contenu. En règle générale, les droits sont détenus par les éditeurs ou les détenteurs de droits externes. La reproduction d'images dans des publications imprimées ou en ligne ainsi que sur des canaux de médias sociaux ou des sites web n'est autorisée qu'avec l'accord préalable des détenteurs des droits. [En savoir plus](#)

Terms of use

The ETH Library is the provider of the digitised journals. It does not own any copyrights to the journals and is not responsible for their content. The rights usually lie with the publishers or the external rights holders. Publishing images in print and online publications, as well as on social media channels or websites, is only permitted with the prior consent of the rights holders. [Find out more](#)

Download PDF: 21.02.2026

ETH-Bibliothek Zürich, E-Periodica, <https://www.e-periodica.ch>

Schweizerische Bauzeitung

Revue Polytechnique Suisse
Wochenschrift

28

82. Jahrgang

Donnerstag 9. Juli 1964

Organ des SIA und der GEP

Herausgeber

W. Jegher und A. Ostertag

dosiertes Klima

Der Einbau von Klimaanlage greift weitgehend in das bauliche Geschehen ein. Dabei hat er sich der raumarchitektonischen Konzeption des Architekten anzupassen. Die individuelle Lösung finden wir auf Grund strömungstechnischer, akustischer und weiterer Voraussetzungen, die in unserem Laboratorium durch praktische Versuche erprobt werden. So planen und bauen wir das geforderte Klima nach Mass und bieten Ihnen den vollumfänglichen Service aus eigener Fabrikation.

Häusler Klima

Walter Häusler & Co Zürich 46

Fabrik in Regensdorf/ZH 051 / 94 64 24

Inhalt

Neue Tendenzen im Schulbau. Von R. Gross	489*
Längslüftung von Autotunneln mit Strahl- gebläsen. Von U. Meidinger	498*
Wettbewerbskommission S. I. A./BSA	501
Otto Brechbühl 75 Jahre alt	502
Firma Dr. Ing. Koenig AG., Dietikon. Von W. Jegher	502

Nekrologe

Carl Griot	502*
Georg Pürner	503

Mitteilungen

Amerikanische Gesellschaft für Schweis- sung. Wasserkraftwerke der Sowjetunion. Persönliches	503
--	-----

Buchbesprechungen

Schiefe Einfeldplatten, von C. Schleicher und K. Müller	503
Feldmessen, von H. Volquards und K. Matthews	504
Neuerscheinungen	504

Wettbewerbe

Kirchliche Bauten in Nyon. Schulhausan- lage und kirchliche Bauten in Muri-Bern. Schulhaus «Stalden» in St. Gallen	504
--	-----

Ankündigungen

IFIP-Kongress 1965. Vortragskalender	504
--	-----

Bezugspreise

Einzelheft Fr.	1.80	—	Abonnement:
	3 Monate	6 Monate	12 Monate
Schweiz	17.50	35.—	70.—
Ausland	19.—	38.—	76.—

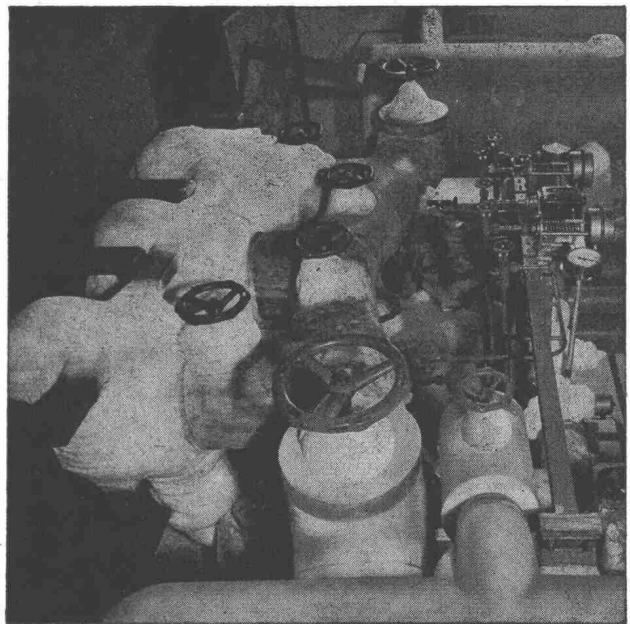
Für Mitglieder des S. I. A., der G. E. P. und des Schweiz. Technischen Verbandes sowie Studierende anerkannter schweiz. Technischer Mittelschulen ermässigte Preiskategorien nach Tarif.

Verlag und Redaktion

8045 Zürich, Staffelstrasse 12
8021 Zürich — Postfach
Tel. (051) 23 45 07/08, Postcheck 80 - 6110

Anzeigenverwaltung

Mosse-Annoncen AG, 8001 Zürich
Limmatquai 94, 8023 Zürich - Postfach
Tel. (051) 24 26 00, Postcheck 80 - 1027



PUMPEN
KOMPRESSOREN
ARMATUREN

VERKAUFSBÜRO

KSB ZÜRICH AG

ZÜRICH 6, SPANWEIDSTRASSE 3

Charles **Keller** Wallisellen ZH



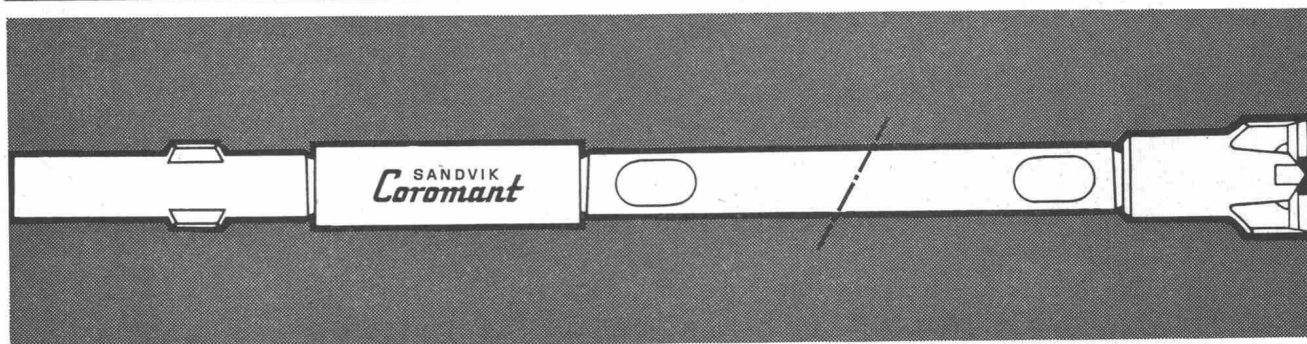
**Super Talpa
Hydraulikbagger,
neueste
Konstruktion mit
5,10 m Grabtiefe**

Eine aussergewöhnlich leistungsfähige und wirtschaftliche Maschine. Robust, schnell, wendig und standsicher. Einfach in der Bedienung und Wartung. 40 PS Hydraulikmotoren für Schwenkung und Fortbewegung. Schwenkbereich 360°. Gewicht ca. 12,1 to mit 45 cm Raupenbreite. Hoch- und Tieflöffel. Greifer und div. Zusatzausrüstungen. Verlangen Sie Offerte oder Vorführung!
Charles Keller Baumaschinen, Tel. 051/933933

btf corso 159/83

Atlas Copco

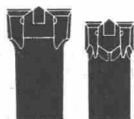
Nur Sandvik Coromant tut so viel für Verlängerungs- bohrstähle



Eine wohlausgewogene «Bohrmannschaft» – Coromant-Verlängerungsbohrstähle und -bohrkronen mit Atlas Copco-Bohrhämmern



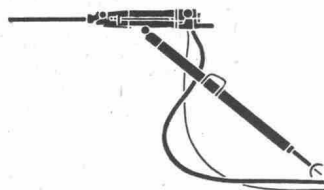
Monoblockbohrer



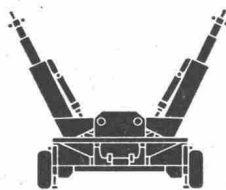
Bohrkronen-



Kordelgewinde
Verlängerungsbohrstahl-
Ausrüstung



Gesteinsbohrhammer und
Bohrstützen



Bohrgeräte

Verlängerungsbohrstähle: Durch HF-BEHANDLUNG erhält das Gewinde eine dünne Oberflächenhärtung, wobei die große Zähigkeit des Stangeninnern gewahrt bleibt. KUGELSTRAHLUNG erzeugt Druckspannungen in der gesamten Außenfläche und steigert die Standdauer. SR-BEHANDLUNG erzeugt chemisch bedingten Rostschutz. Die SR-Behandlung und die Kugelstrahlung allein ergeben schon eine um 60% höhere Standdauer der Verlängerungsbohrstangen. **Bohrkronen:** Körper vollständig maschinell bearbeitet – Schmiedefehler ausgeschlossen. Das Hartmetall geht seinen Weg vom Erz bis zum Einsatz unter strengster Betriebsaufsicht. Ergebnis: eine stets einheitliche Qualität. Erstklassige Hartmetalleinsätze bedeuten lange Standdauer der Bohrkronen. **Einsteckenden:** Vollständig maschinell bearbeitet – keine Schmiedefehler möglich. Einsatzhärtung – daher verschleißfest. Hochlegierter Stahl bedeutet lange Lebensdauer. Packungen in der Bohrung ergeben erstklassige Spülabdichtung. **Kupplungen:** Geringe Toleranzen und glatte Oberfläche durch neuartigen Fertigungsprozeß. Verlängerte Standdauer verringert Bohrmeterkosten wesentlich.

NOTZ

Notz & Co. AG, Biel 1
Abt. Atlas Copco
Tel. 032/2 55 22

AM – 4

Luxaflex®

Aluminium-Bauelemente

bieten der modernen Architektur vielseitige, neue Anwendungsmöglichkeiten, für:

- Fassadenverkleidungen
- Sonnenblenden
- Brüstungen
- Balkongeländer-Füllungen
- Vordächer
- Zier- und Akustikdecken
- Wandverkleidungen

HUNTER DOUGLAS, der weltbekannte Produzent von industriell vorlackiertem Aluminium, fabriziert die gefärbten Aluminiumbänder, die dann von der schweizer Metallbauindustrie auf Spezialmaschinen zu den lackierten Luxaflex-Bauelement-Profilen verformt werden.

Ihre Vorteile sind offensichtlich:

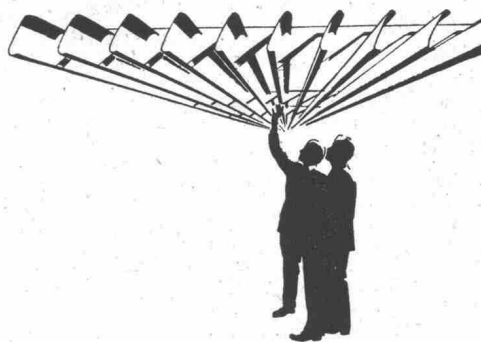
- universell verwendbar
- technisch zweckmässig
- ausgesprochen witterungsbeständig
- geringe Wartung
- leicht im Gewicht
- rasch und einfach montiert
- mit vielen Möglichkeiten für Farbgebung

Für weitere Auskünfte und technische Beratung wenden Sie sich bitte an:

HUNTER DOUGLAS INTERNATIONAL LTD., MONTREAL — Filiale Luzern: Moosstrasse 15, Tel. 041 / 3 60 83

oder an den Hersteller:

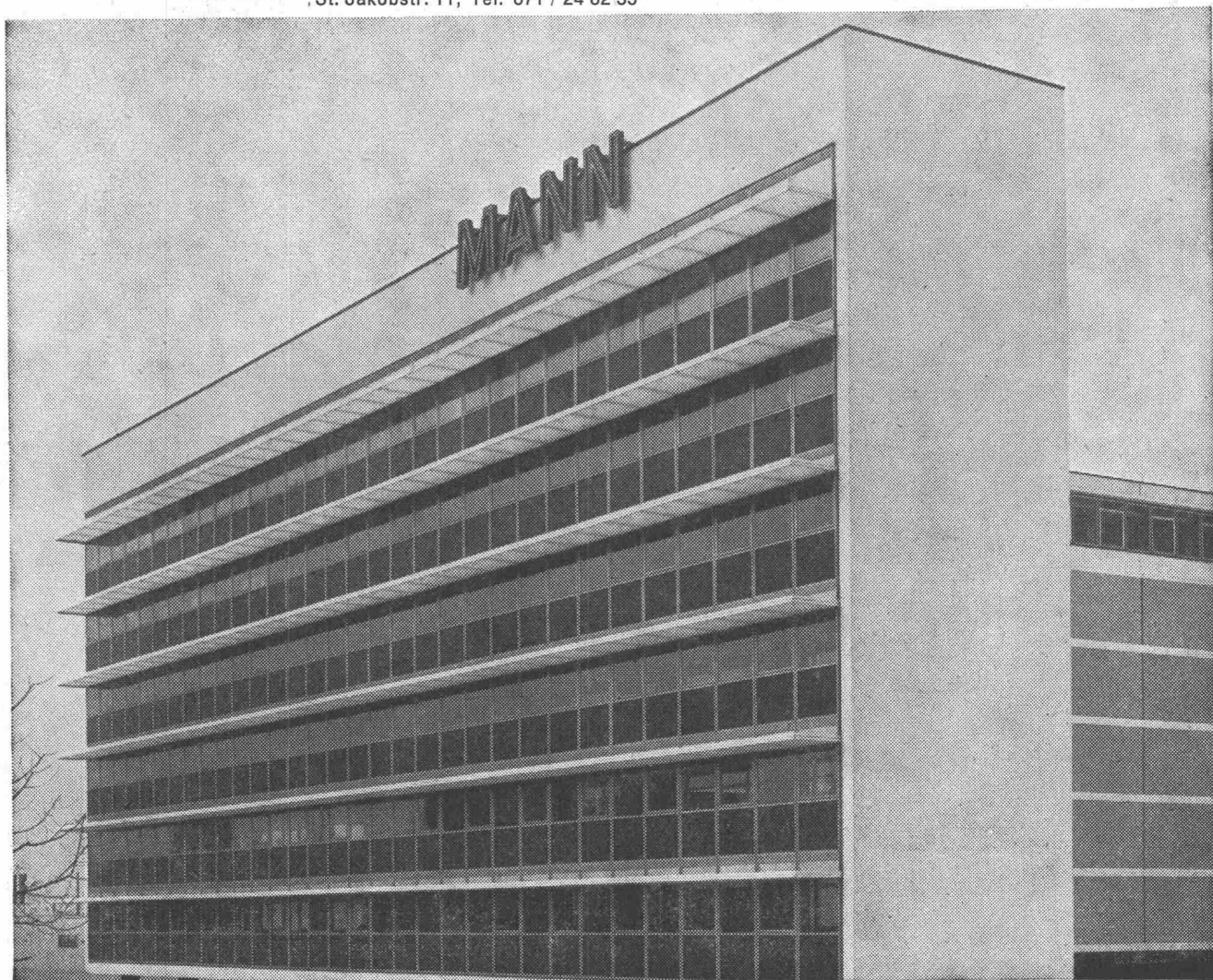
METALLBAU KELLER, ST. GALLEN, St. Jakobstr. 11, Tel. 071 / 24 82 33



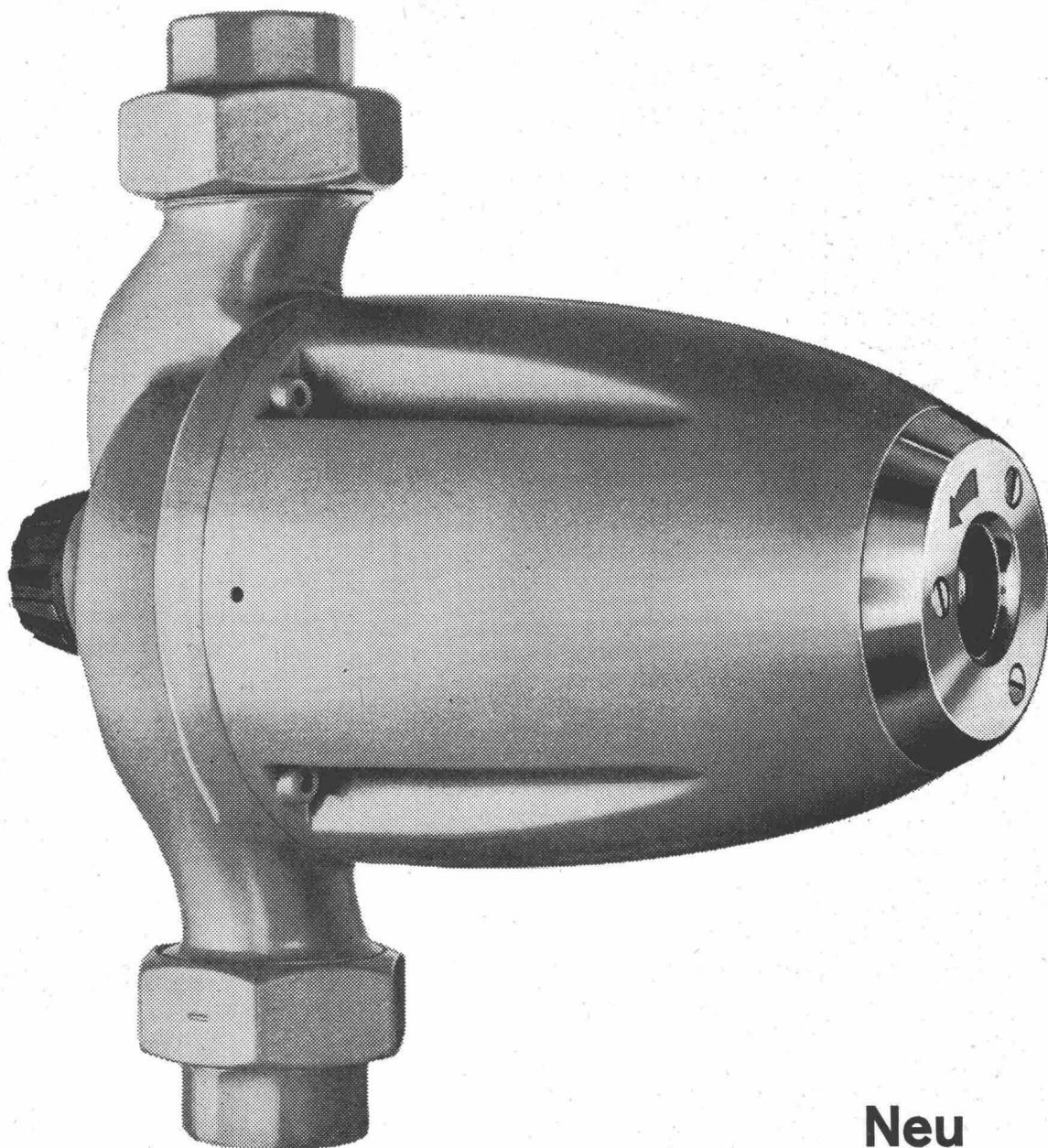
Luxaflex®
Bauelemente

* ein Erzeugnis von

Hunter Douglas



* eingetragene Schutzmarke HUNTER DOUGLAS INTERNATIONAL LTD., MONTREAL — Filiale Luzern: Moosstr. 15. Tel. 041 / 360 83



Neu

perfecta - vario

Wenn Sie die neue Umwälzpumpe Perfecta-Vario auf Lager haben, kommen Sie mit einem einzigen Modell für Heizungsanlagen von 10000 bis 50000 W.E. aus. Sie drehen ganz einfach an einem Knopf und stellen so die passende Pumpenleistung ein. Und noch etwas, die bisher möglichen Geräusche bei zu grosser Pumpenleistung können durch drehen am Regulierknopf zum Verschwinden gebracht werden.

Nützen auch Sie diese Neuerung und verlangen Sie die Perfecta-Vario.

K. RÜTSCHI A.G., PUMPENBAU, BRUGG

TELEPHON (056) 4 04 55

Wärme Viel für wenig Geld

Geringer Verbrauch wird heute von jedem Oelbrenner erwartet. Von Bedeutung ist jedoch, dass dieses Oel bis auf den letzten Tropfen verwertet und als maximale Energiemenge an das Heizungswasser abgegeben wird. Oil-Therm-Oelbrenner sind bekannt für ihren höchsten feuerungstechnischen Wirkungsgrad. Dadurch ist es möglich, selbst grosse Häuser mit kleinen Kesseln zu beheizen. Oil-Therm-Oelbrenner sind schweizerische Spitzenfabrikate mit internationaler Bewährung. Deshalb

ab nächstem Winter billiger heizen

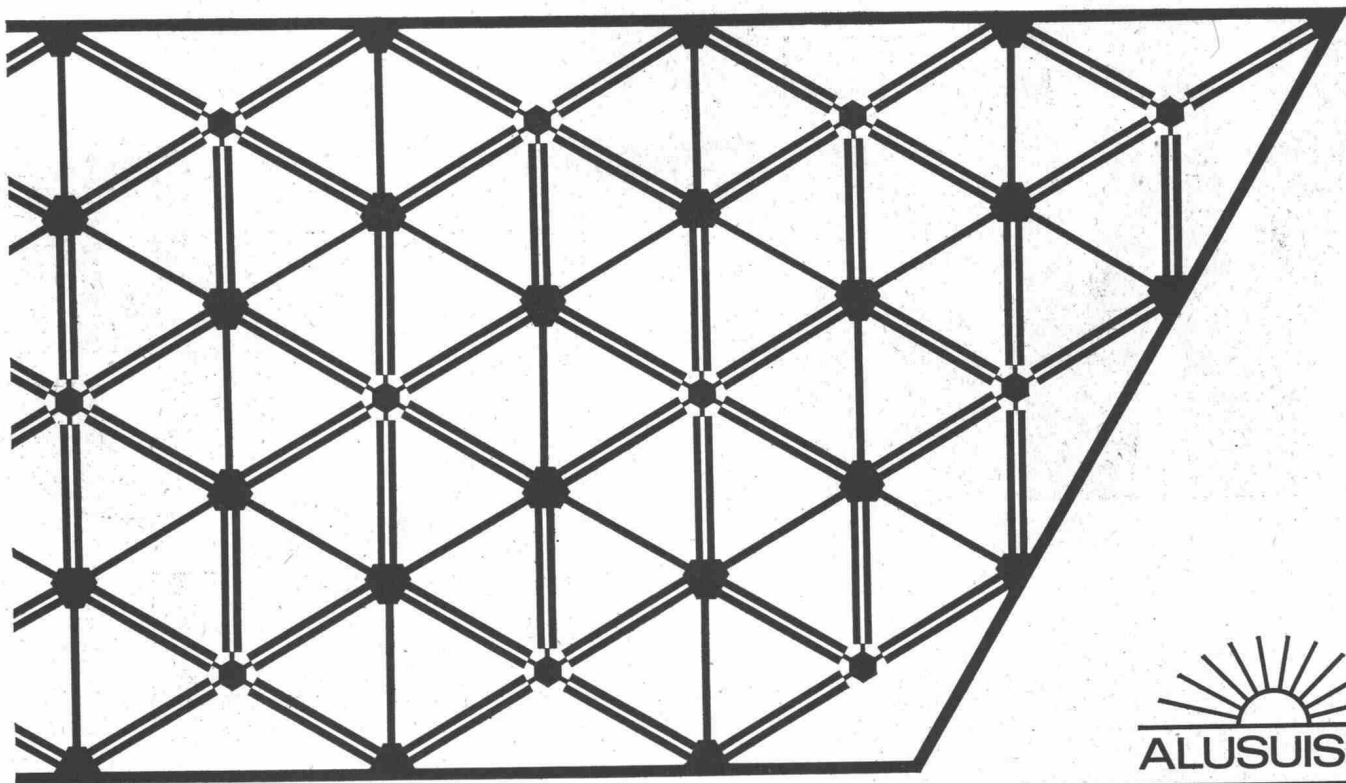
mit



Oil Therm AG, Zürich 57, Winterthurerstrasse 156,
Telefon 051/269606
Basel, Beinwilerstrasse 1
Bern, Wasserwerkstrasse 21
St. Gallen, Langgasse 41
Luzern, Weinbergstrasse 84
Lugano, Via Mte Ceneri 25

Telefon 061/352160
Telefon 031/26855
Telefon 071/246754
Telefon 041/38363
Telefon 091/33626

H.M.



Der Sektor C4, Industrie und Gewerbe, der EXPO ist mit einem selbsttragenden Ganzaluminiumdach von rund 5000 m² versehen.

2,5 mm dickes Alumanblech, $\frac{1}{2}$ -hart, abgekanet, wurde für die Dächteile verwendet. Für die Sechskantstützen, die in Abständen von 8 m angeordnet sind, wurde Anticorodal und für die Gussstücke Alufont 3 eingesetzt.

ALUSUISSE-Legierungen stellen dank des niedrigen Gewichtes von Aluminium ein leicht zu handhabendes, ideales und wirtschaftliches Baumaterial dar.

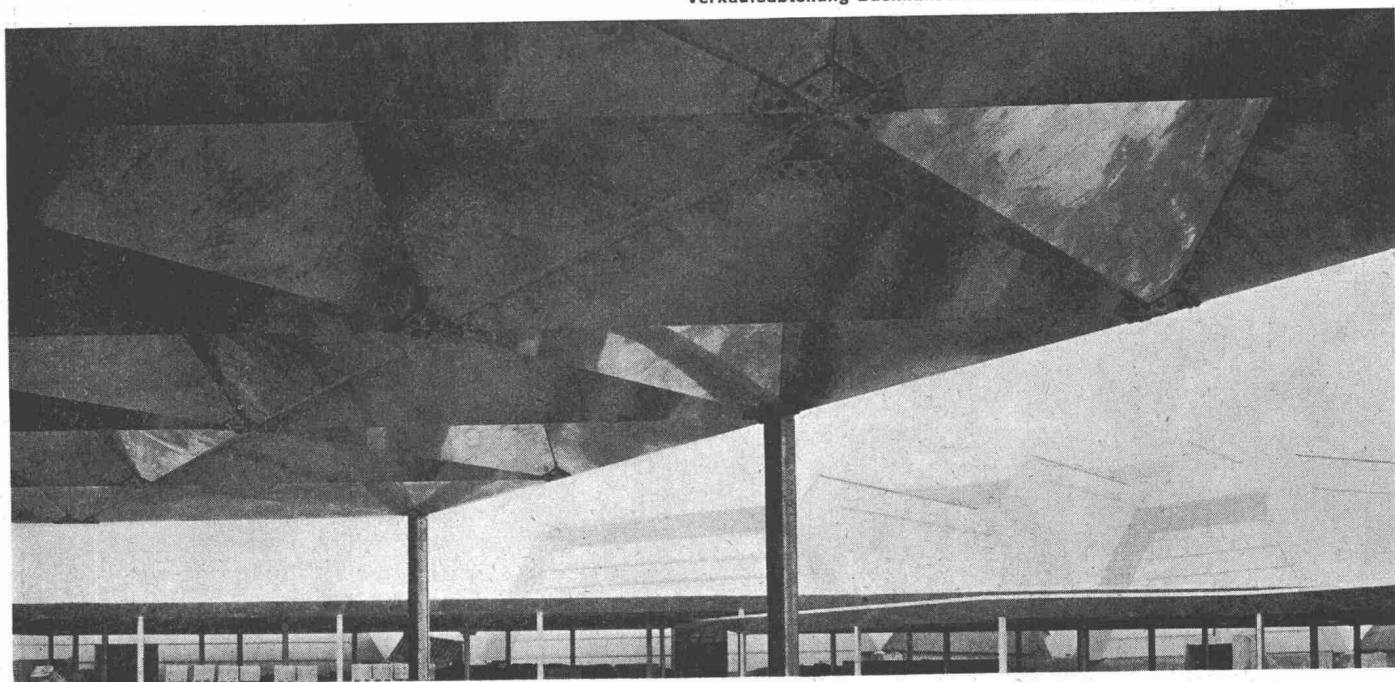
Verlangen Sie die ALUSUISSE-Publikationen und die Beratung unserer Spezialisten.

ALUMINIUM AN DER EXPO 64

SCHWEIZERISCHE ALUMINIUM AG

Verkaufsabteilung Buckhauserstrasse 5 Zürich 9/48

Telefon 051/548080





Transportbänder von **SEMPERIT**



Fertig bemalt, direkt vom Huhn...

auch dies ist mit Transportbändern von SEMPERIT nicht unmöglich.

Ob Eier oder Grobschotter ...
Transportbänder von SEMPERIT befördern zuverlässig
alle möglichen und unmöglichen Güter
zeitsparend und mühelos zum Ziel.

Viele, viele Kilometer ...
Transportbänder von SEMPERIT entlasten täglich und stündlich
unzählige Arbeitskräfte in der Schweiz,
die dadurch für andere, wichtigere Aufgaben frei werden.

An Ihnen liegt es ...
die Vorteile und Erfahrungen von SEMPERIT im Transportbänder-Bau
für Ihre Probleme «rationellster Transporte» beizuziehen ...
zu Ihren Nutzen!

Stiefel und Pressluftschläuche von SEMPERIT
prompt ab Lager durch Ihren Lieferanten.



Bezugsquellennachweis durch SEMPERIT AG
Langgrütstraße 112/Letzigraben, Zürich 9/47, Telefon (051) 54 52 00

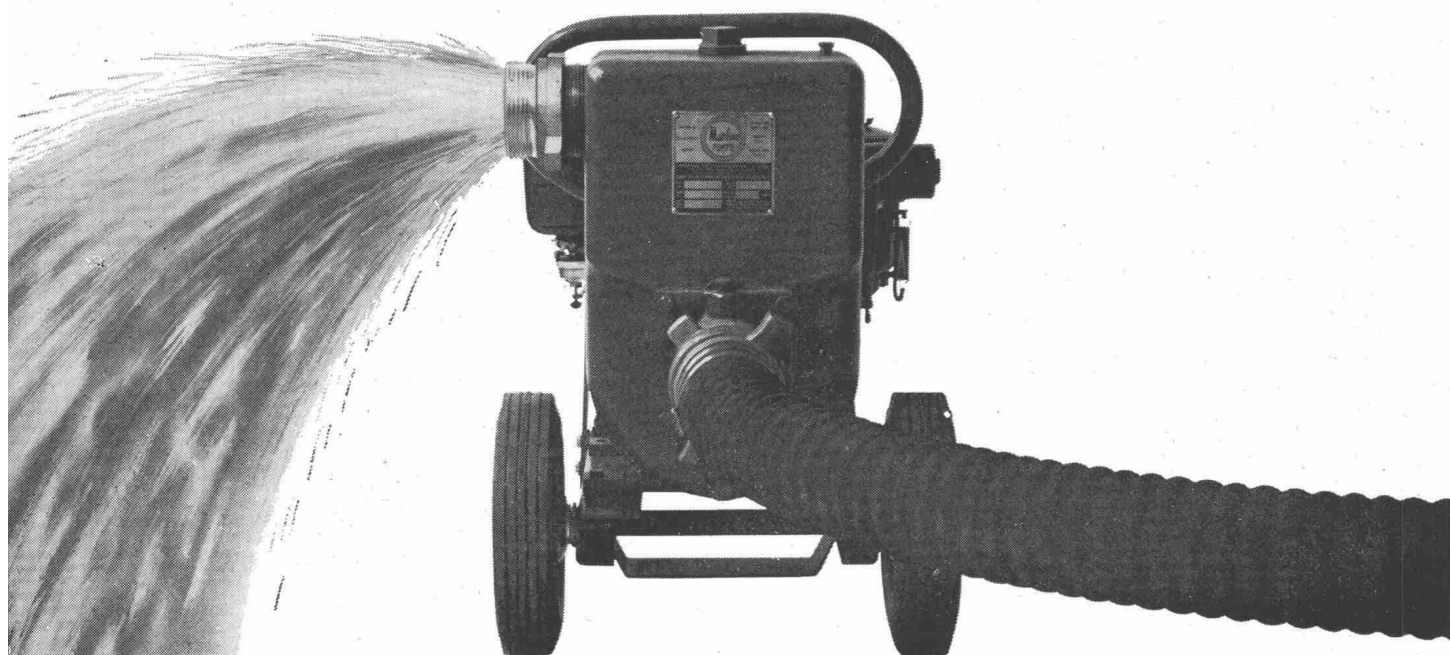
Marlow-Pumpen

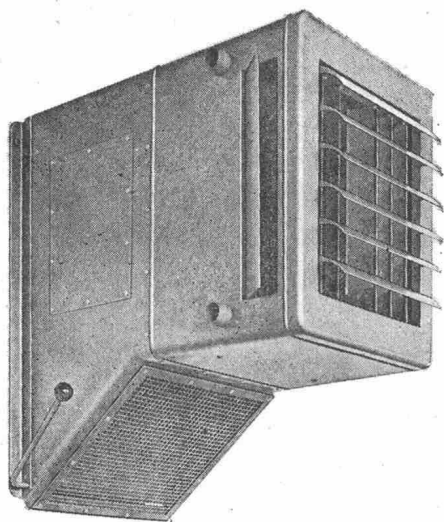
Tausende von Marlow-Pumpen werden im Baugewerbe, in der Industrie und Landwirtschaft verwendet. Marlow-Zentrifugalpumpen fördern auch stark verschmutztes Wasser ohne zu verstopfen oder in der Leistung abzufallen.

Für jeden Zweck – Entwässerung von Baugruben, Bewässerung von Kulturland, Reinigung von Klärgruben – steht Ihnen das geeignete Modell zur Verfügung. Marlow-Pumpen fördern zwischen 100 und 13 000 Liter in der Minute, sie sind mit Benzin- oder Elektroantrieb vorrätig.

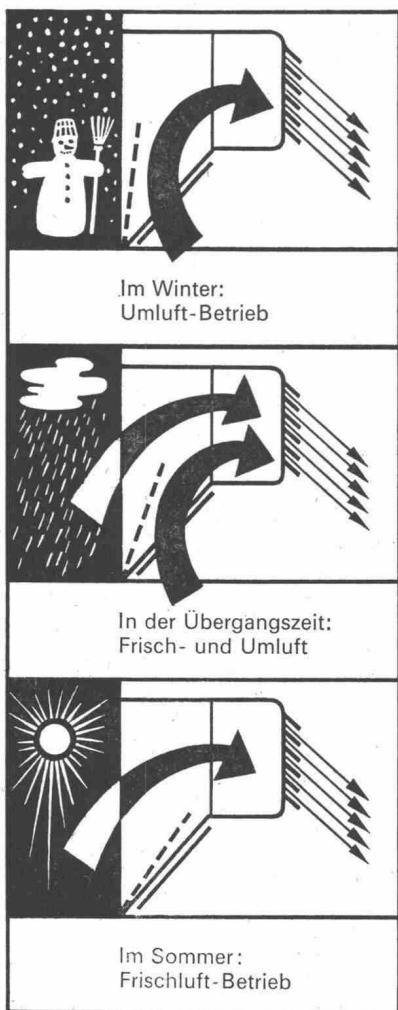
WASSER SCHLAMM MARLOW

Robert Aebi AG Zürich
Raniastrasse 31/33, Telefon 051/23 17 50





Der Luftheizapparat Typ M wird dort verwendet, wo nebst der Heizung eine Zufuhr von Frischluft notwendig oder erwünscht ist.

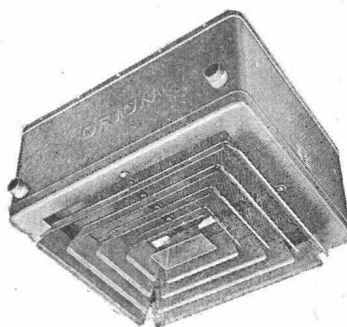


Die Mischluftklappe gibt die Möglichkeit, das Frischluft-Umluftgemisch nach Belieben zu regulieren.

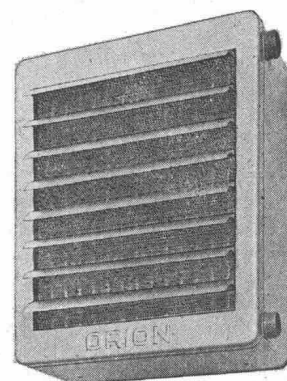
ORION-

Luftheiz-Apparate

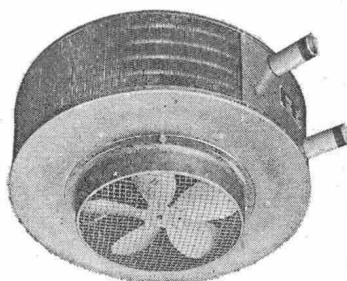
Die idealen Geräte zum Heizen und Lüften von Fabrikationsräumen, Montagehallen, Lagerräumen, Garagen usw.



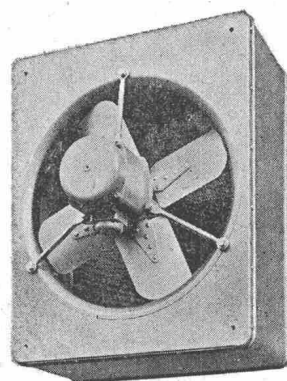
Mit dem Deckenluftheizapparat Typ D lassen sich viele Heizprobleme in Räumen lösen, in denen infolge der Platzverhältnisse keine Wandapparate montiert werden können.



Der Normalluftheizapparat Typ N für Umluftbetrieb ist der einfachste Apparatetyp mit sehr vielen Verwendungsmöglichkeiten in bezug auf Platzierung sowie Anwendung bei günstigem Preis.



Der Typ RG ist für niedrigere Räume bestimmt. Da die Warmluft seitlich austritt, werden störende Luftbewegungen weitgehend verhütet.



Der Verkauf und die Montage der ORION-Luftheizapparate erfolgt durch die Heizungs- und Lüftungsfirmen.

ORION WERKE ZÜRICH

Fabrik für wärme- und kältetechnische Apparate

Hardturmstrasse 185

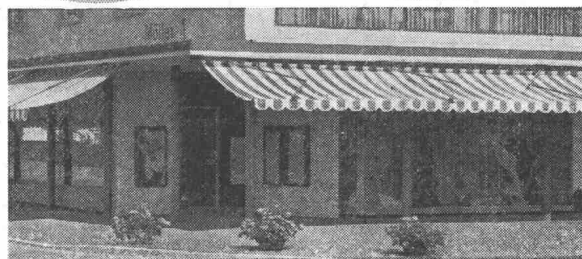
Telefon 051/42 16 00

WER SCHATTEN BRAUCHT HAT SCHENKER STOREN



Emil Schenker AG.
Schönenwerd/SO
Tel. 064 3 1352

Und wer wünschte sich nicht Schatten — Schatten durch farbig-dekorative, wetterfeste Schenker-Storen. Für den Vorplatz, die Terrasse, den Balkon, das Schaufenster, das Garten-Restaurant, für jeden Bedarf in Konstruktion und Form nach Mass.





ein König unter den Nutzfahrzeugen: **SATURN 150 AHD-K** Allradkipper



**Typ SATURN
150 AHD-K**

6 Zylinder luft-
gekühlter Diesel-
motor 150 PS DIN
Nutzlast bis 8 t

Der Magirus-Deutz Allradkipper SATURN 150 AHD-K hat sich auch im schwierigsten Einsatz immer bewährt. Wirtschaftlichkeit und die vielen interessanten technischen Vorteile machen den SATURN 150 AHD-K zum unentbehrlichen Nutzfahrzeug. Wir senden Ihnen gerne Unterlagen oder führen Ihnen den SATURN 150 AHD-K Allradkipper unverbindlich vor.

Generalvertretung für die ganze Schweiz



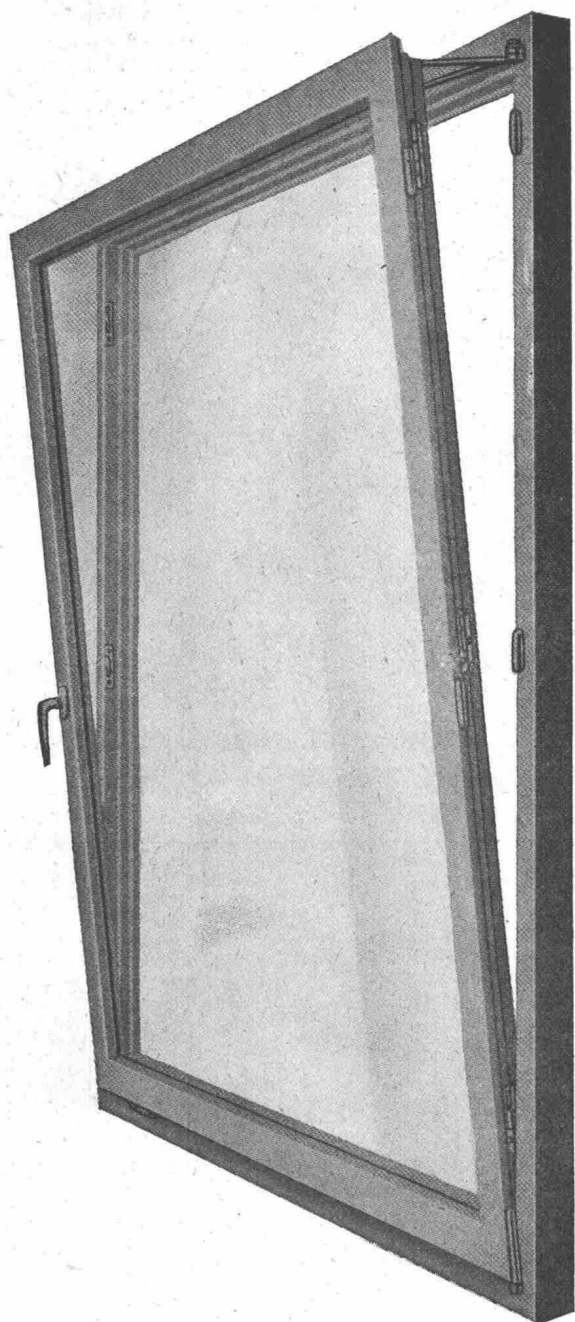
Jagd- und Sportwaffenfabrik LENZBURG
Tel. 064 / 8 18 16

**Gebietsvertreter und Service-
Garagen in der ganzen Schweiz**



MAGIRUS-DEUTZ-FAHRZEUGE

ROTO-ROYAL



Eingriffbedienung mit progressivem Anzug für Flügelgrößen bis zu maximal 1,40×1,80 Meter. Eine Weiterentwicklung des Baukastensystems im Rahmen der verdeckten Roto-Drehkippsbeschläge.

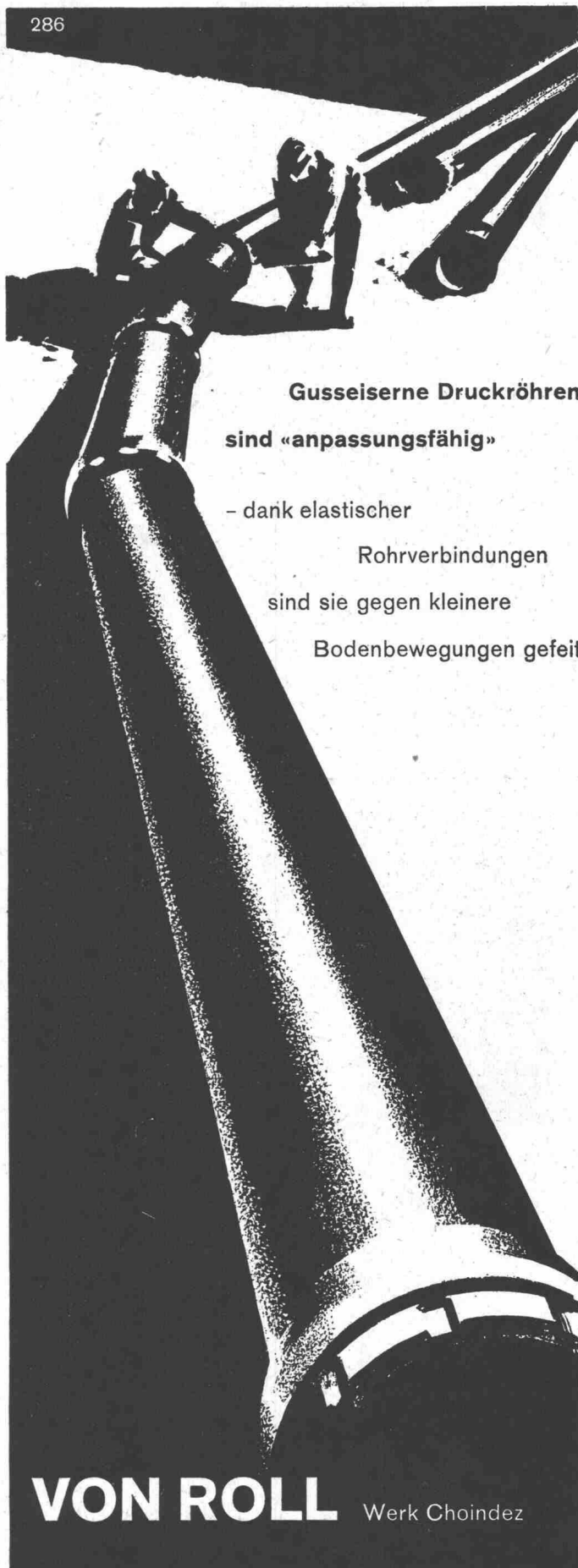
Roto-Drehkippsbeschläge im Flügelüberschlag DBP sind Qualitätserzeugnisse, deshalb ist Roto mit Abstand der meistverkaufte Drehkipp.

Fragen Sie Ihren Fachhändler

Roto-Frank AG
Zürich-Altstetten

Telephon (051) 62 46 22

286



Gusseiserne Druckröhren
sind «anpassungsfähig»

– dank elastischer
Rohrverbindungen
sind sie gegen kleinere
Bodenbewegungen gefeit

VON ROLL Werk Choindex

MERK
PULLAX

der
All-Rad-Transporter
für schwierigste
Verhältnisse

Schon mit dem 4-Rad-Antrieb und der günstigen Gewichtsverteilung vollbringt er Leistungen, die sonst kein Motorfahrzeug schafft. Mit dem Seilzug im Gleichlauf ist ihm kein Gelände zu steil und kein Boden zu schlecht.

20 PS Dieselmotor, 6 Vorwärts- und 2 Rückwärtsgänge. Seilspill auf Wunsch. Radstand verstellbar von 1.70 - 2.50 m. Aufbau mit wenigen Handgriffen auswechselbar! Dreiseitenkipper 1 m³, Rückwärtskipper, normale Ladebrücke, Tankaufbau, Schneepflug, Strassenbaugeräte usw. usw.



Hans Merk Dietikon / ZH

Maschinenfabrik - Tel. (051) 88 91 21

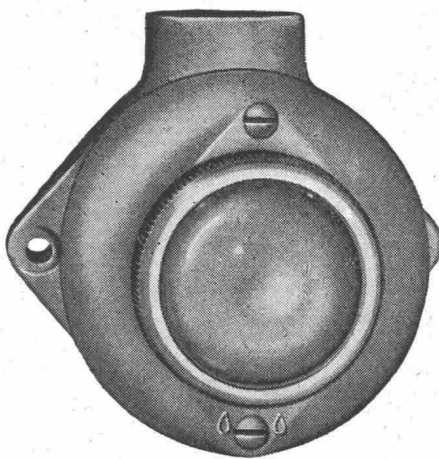
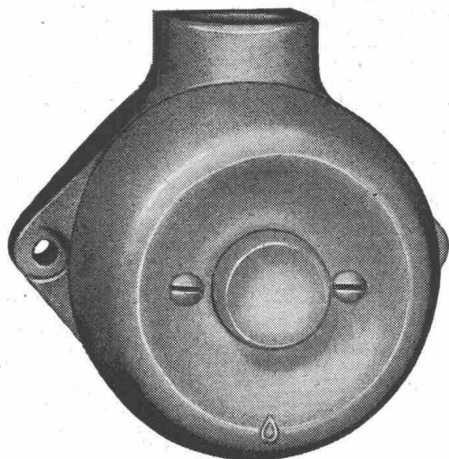


Rohre und Formstücke
aus Stahlblech
geschweißt
NW-800 ND6-25

Paul Koenig Arbon
Gesens Schmiede Kesselschmiede
Apparatebau Tel. (071) 46 34 34

6190 J Grösse: 71/76 mm

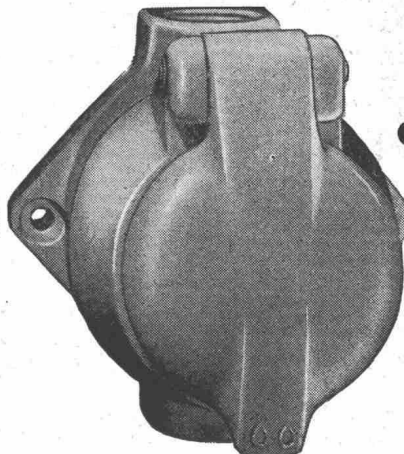
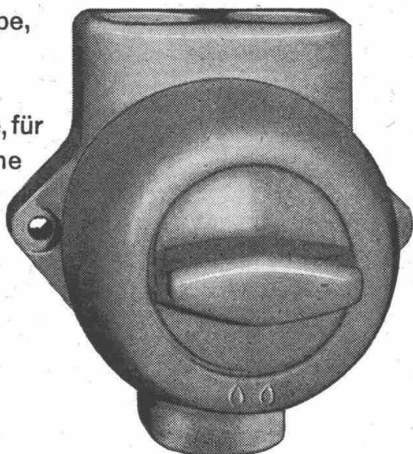
6195 J Grösse: 71/76 mm



Feller

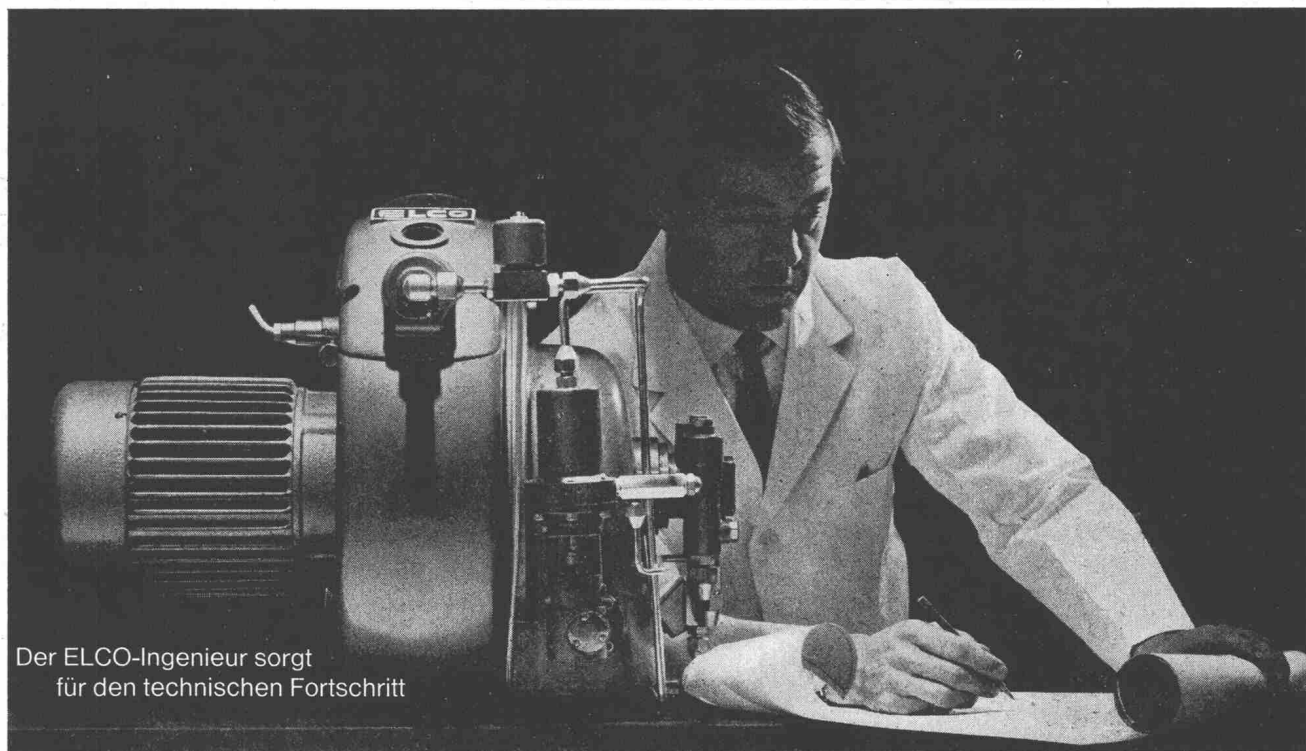
Druckkontakt, Signallampe,
Drehschalter und
Steckdose aus Isolier-
presstoff, kleine Modelle, für
feuchte und nasse Räume

Adolf Feller AG Horgen



6203 J Grösse: 78/76 mm

6100 Jd Grösse: 78/76 mm



Der ELCO-Ingenieur sorgt
für den technischen Fortschritt

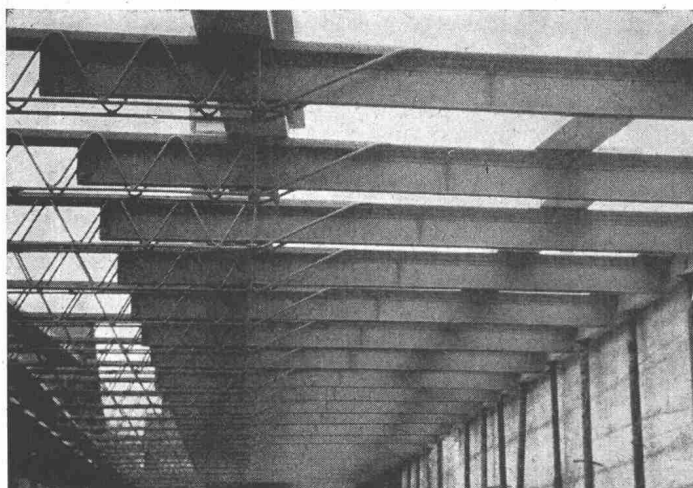
Seit über 30 Jahren arbeitet unsere Forschungs-
abteilung an der Entwicklung neuer Brenner-
typen. Seit über 30 Jahren streben unsere
Ingenieure nach technischer Vollkommenheit.
Heute sind alle ELCO-Oelfeuerungen — vom
Kleinbrenner bis zur industriellen Grossanlage
— optimal sparsam und zuverlässig. Sie tragen
den Ruf schweizerischer Präzisionsindustrie in

15 Länder der Erde. — Bauen Sie, oder stellen
Sie dieses Jahr um auf Oelfeuerung? Dann rufen
Sie unsern technischen Berater, er steht Ihnen
gerne zur Verfügung.

ELCO-Oelfeuerungen AG Thurgauerstrasse 23
Zürich 11 Telefon 051 48 40 00

ELCO

Adolf Feller AG



Unser Lieferprogramm:

Fix 1
2 } **Schalungsträger**
3

**Stahl- und
Eisenkonstruktionen
Aufbereitungsanlagen**

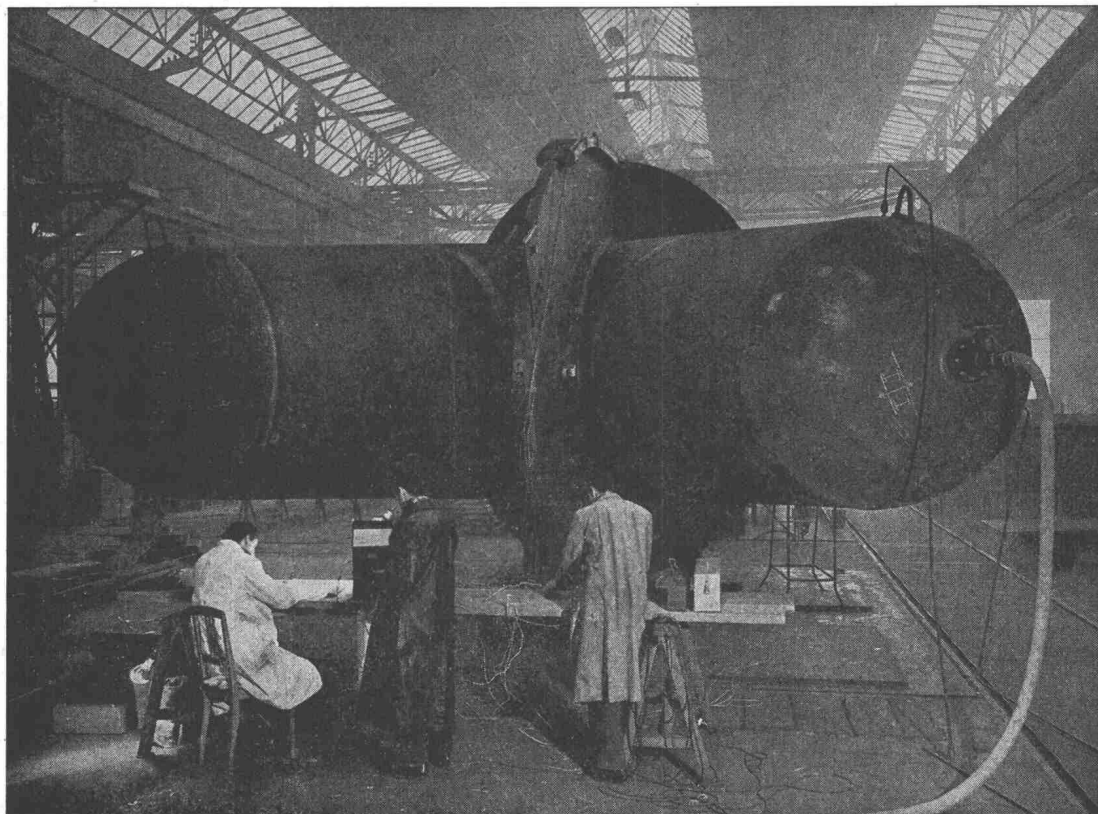
B.K. Schalungsträger min. R. = 1,00 m

Säulenzwingen

Gleitschalungen

FIXTRÄGER AG STAHLBAU LAUFENBURG

Tel. 064 - 7 35 21



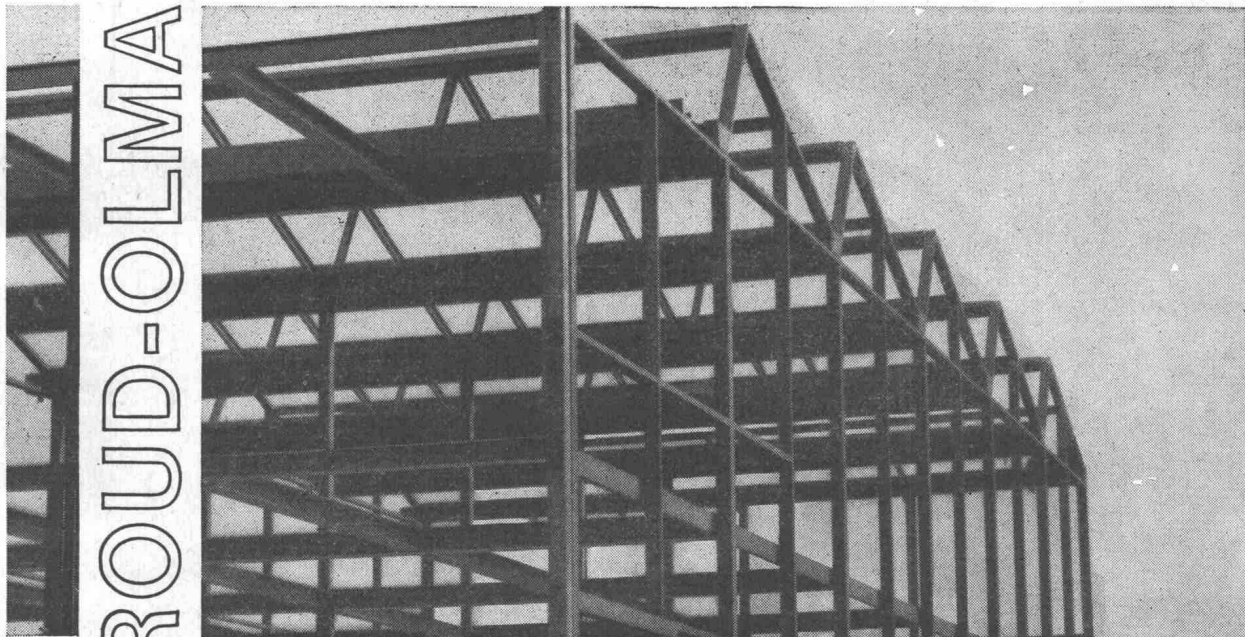
GIOVANOLA

Répartiteur livré à
l'usine électrique de
Koyna (Inde). Essais
tensométriques à la
pression de 100 atm.

Giovanola Frères S. A., Monthey

**CONDUITES FORCÉES
PUITS BLINDÉS, VANNES**

Stahlkonstruktionen für
Industriebauten.
Behälter- u. Apparatebau



GIROUD
OLMA

GIROUD-OLMA AG OLTEN
Maschinen- und Stahlbau

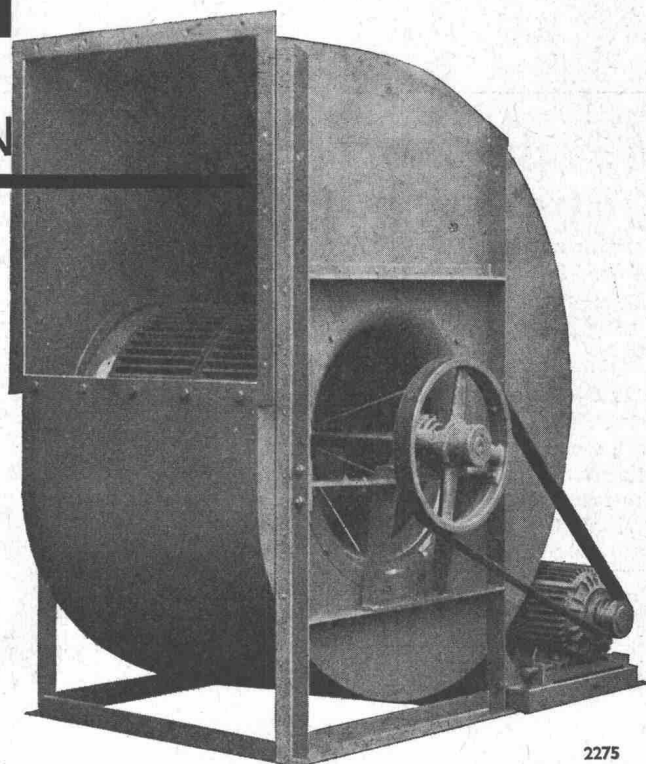
Meidinger

VENTILATOREN

AUS BLECH
ODER KUNSTSTOFFEN



Axialventilatoren
für mittlere bis grosse Luftmengen
Dachventilatoren
Gasschutzaggregate
Hochdruck-Ventilatoren
für Wasser-Filtrieranlagen
Rauchgas-Ventilatoren
Spezialventilatoren
für Küchen-, Bad-, WC-Entlüftungen
Tankreinigung
Transport-Ventilatoren



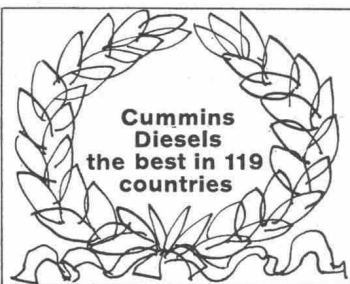
2275

G. Meidinger & Cie.
Basel 4, Tel. 061/238870

Cummins Diesel

Cummins Diesel

der kräftige Motor... der unverwüstliche Diesel... der Motor mit den grossen Revisions-Abständen, der sparsame Cummins, der Motor mit den kurzen Lieferfristen... der in 119 verschiedenen Ländern beliebte, langlebige Cummins Diesel!



Auf der Strasse, auf dem Wasser, in Industriebetrieben, auf Baustellen — überall, wo 60 bis 700 PS benötigt werden, kann ein Cummins Diesel eingesetzt werden, der Ihren Bedürfnissen genau entspricht. Unterbreiten Sie uns Ihre Antriebsprobleme; wir helfen Ihnen rasch.

Robert Aebi^{AG}

Uraniastr. 31/33 Zürich Tel. 051/231750

CUMMINS DIESEL