

Zeitschrift: Schweizerische Bauzeitung
Herausgeber: Verlags-AG der akademischen technischen Vereine
Band: 82 (1964)
Heft: 27

Werbung

Nutzungsbedingungen

Die ETH-Bibliothek ist die Anbieterin der digitalisierten Zeitschriften auf E-Periodica. Sie besitzt keine Urheberrechte an den Zeitschriften und ist nicht verantwortlich für deren Inhalte. Die Rechte liegen in der Regel bei den Herausgebern beziehungsweise den externen Rechteinhabern. Das Veröffentlichen von Bildern in Print- und Online-Publikationen sowie auf Social Media-Kanälen oder Webseiten ist nur mit vorheriger Genehmigung der Rechteinhaber erlaubt. [Mehr erfahren](#)

Conditions d'utilisation

L'ETH Library est le fournisseur des revues numérisées. Elle ne détient aucun droit d'auteur sur les revues et n'est pas responsable de leur contenu. En règle générale, les droits sont détenus par les éditeurs ou les détenteurs de droits externes. La reproduction d'images dans des publications imprimées ou en ligne ainsi que sur des canaux de médias sociaux ou des sites web n'est autorisée qu'avec l'accord préalable des détenteurs des droits. [En savoir plus](#)

Terms of use

The ETH Library is the provider of the digitised journals. It does not own any copyrights to the journals and is not responsible for their content. The rights usually lie with the publishers or the external rights holders. Publishing images in print and online publications, as well as on social media channels or websites, is only permitted with the prior consent of the rights holders. [Find out more](#)

Download PDF: 22.02.2026

ETH-Bibliothek Zürich, E-Periodica, <https://www.e-periodica.ch>

Schweizerische Bauzeitung

Revue Polytechnique Suisse
Wochenschrift

27

82. Jahrgang

Donnerstag 2. Juli 1964

Organ des SIA und der GEP

Herausgeber

W. Jegher und A. Ostertag

Fenster



Kiefer Zürich



**GUNIT UND SPRITZBETON
INJEKTIONEN TIEFBOHRUNGEN**

ING. MAX GREUTER CIE AG ZÜRICH + CHUR

Patentanwälte

E. Blum & Co., Zürich 8

Gegründet 1878 Telefon (051) 47 54 54

«Wartegg», Mühlebachstr./Kirchenweg 5

Anmeldung
von Erfindungen
Fabrik-
und Handelsmarken
Gutachten,
Prozessberatung

**Architekturmodelle
in Gips, Holz, Plexiglas
termingerecht und in
tadelloser Ausführung**

Architekturmodelle

**Zaborowsky & Schalk
Neumarkt 10, Zürich 1
Tel. 24 42 46**

Inhalt

Mühletobelbrücke der N 3 ob Richterswil. Von <i>W. Streich</i>	473*
Schulanlage Loreto in Zug	479*
Von aussen oder innen her? Von <i>R. R. Barro</i>	481
Bull Run-Dampfkraftwerk der Tennessee Valley Authority	484*
Vollautomatische Inbetriebsetzung von Kessel und Turbine in der Dampfzentrale Saint-Ouen, Paris. Von <i>T. Stein</i>	486
STV und Titelfrage	487

Mitteilungen

Verband Schweiz. Baumaschinen-Fabrikanten und -Händler. Bekämpfung des Hausbocks. Herstellung des Triebwerkes T 58 der General Electric in Deutschland. Hängebrücke über den Tejo bei Lissabon. Persönliches 487

Nekrologe

Edgar Lüscher. Walter Hodler.
René Cavin 487

Wettbewerbe

Schulhausanlage Wädenswil 487
Schulanlage in Weinfelden. Kirchgemein-
dehaus Lenzburg. Mittelschule Toggenburg
in Wattwil. Schauspielhaus Zürich 488

Mitteilungen aus der G. E. P.

Kurzprotokoll der Ausschuss-Sitzung vom
29. Mai 1964 in Lausanne 488

Ankündigungen

Schweiz. Gesellschaft für Vakuumphysik
und -technik. Konferenz über die Ent-
wicklung der wasserwirtschaftlichen Pro-
jektierung. Kunstmuseum St. Gallen. Vor-
tragskalender 488

Bezugspreise

	Abonnement:		
	3 Monate	6 Monate	12 Monate
Schweiz	17.50	35.—	70.—
Ausland	19.—	38.—	76.—

Für Mitglieder des S. I. A., der G. E. P. und des Schweiz. Technischen Verbandes sowie Studierende anerkannter schweiz. Technischer Mittelschulen ermässigte Preiskategorien nach Tarif.

Verlag und Redaktion

Zürich 3/45, Staffelstrasse 12
Postfach Zürich 1
Tel. (051) 23 45 07/08, Postcheck VIII 6110

Anzeigenverwaltung

Mosse-Annoncen AG, Zürich 1
Limmatquai 94, Postfach Zürich 23
Tel. (051) 24 26 00, Postcheck VIII 1027



Meyco-Fugenbänder

neue Typen — neue Preise

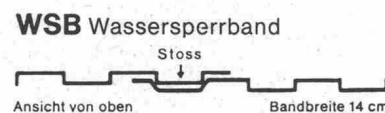
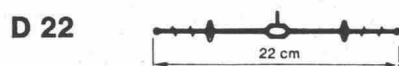
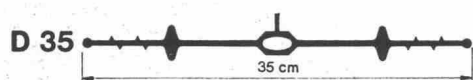
Das Sortiment der seit Jahren bewährten Meyco-Fugenbänder ist nochmals erweitert worden. Die grosse Auswahl an Fugenbändern bietet nun für alle Arten von Bauwerksfugen eine sichere Abdichtung (A-Reihe für Arbeitsfugen, D-Reihe für Dilataionsfugen).

Meyco-Fugenbänder weisen weder scharfe Kanten noch einspringende Ecken auf. Die wohlausgewo-

gene Form der Flächen und Wulste erlaubt eine satte und lückenlose Umhüllung mit Beton.

Rationelle Fabrikation ermöglichte uns eine massive Senkung der Verkaufspreise.

Verlangen Sie heute noch die neue Preisliste mit detaillierten Angaben über Stärke und Metergewicht!



K=Fugenbänder aus synthetischem Kautschuk für besonders hohe und oft wiederholte Beanspruchungen.



L = leichtere Ausführung



MEYNADIER + CIE AG

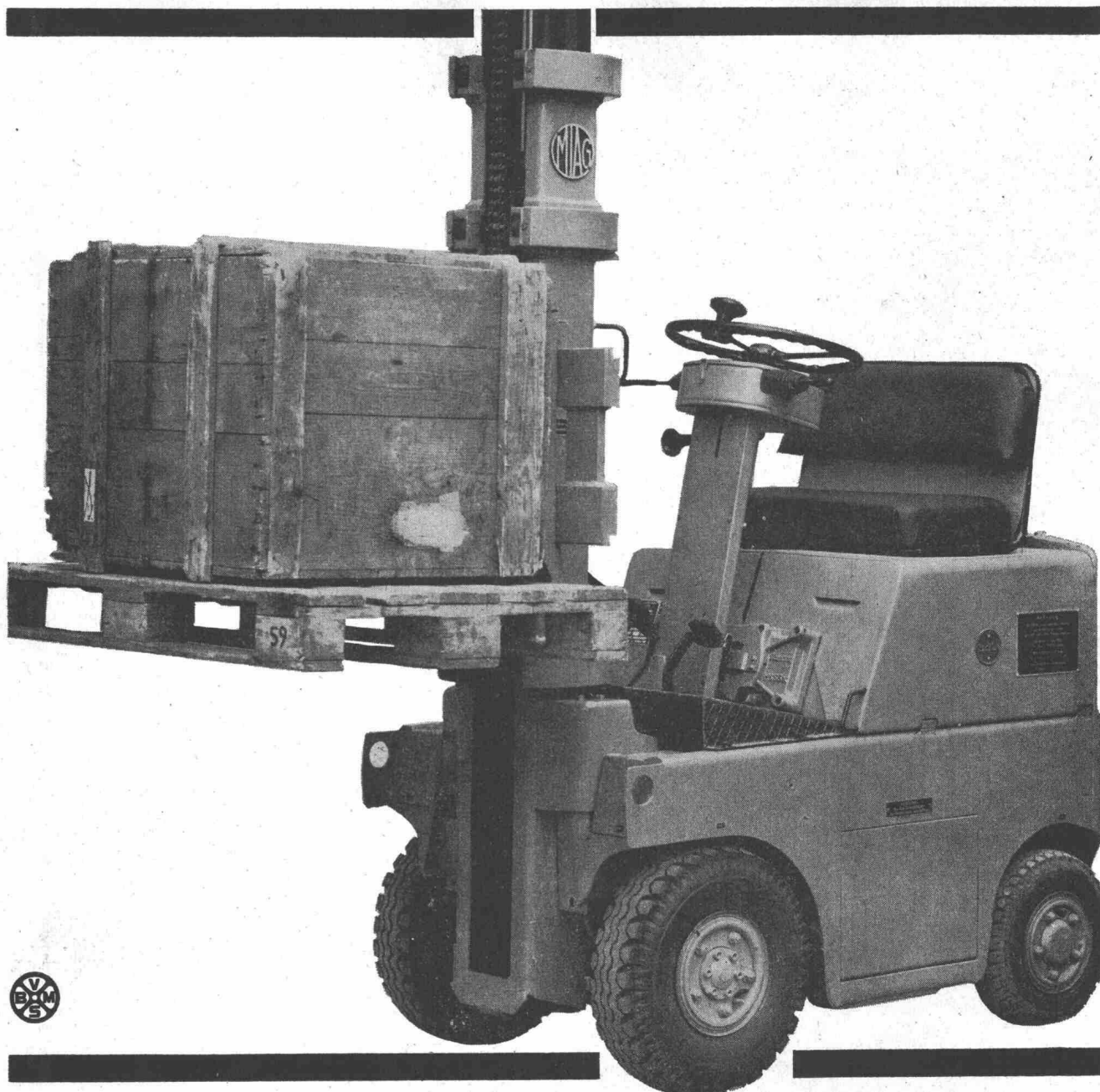
Zürich, Vulkanstrasse 110, Tel. 051/52 22 11

Bern Chur Lausanne Locarno Luzern Sitten

Was immer Sie auch betonieren, in der
Brigel-Auswahl finden Sie die passende Vibrier-
nadel und den geeigneten Stromlieferanten.
Die Brigel-Nadeln (Durchmesser 25, 38, 47, 66,
82 mm) sind also nicht im Beton ausschrauben.
Teil kann sich also nicht im Beton ausschrauben.
Die Brigel Umformer- und Generatorgruppen
(für 1-4 Nadeln) sind vollkommen geschlossen
und können abgespritzt werden.
Sie entwickeln eine Spannung von 42 Volt, die
auch auf nassem Boden ungefährlich ist.

Robert Aebi AG
Zürich Uraniastrasse 31/33 Telefon 051-23 1750





MIAG explosionsgeschützte Gabelstapler

für geschlossene Räume, Lagerhallen aber auch im Freien:
wo explosionsfähige Gas-Luft-Gemische und Dämpfe entstehen,
wo durch Salze, chemisch aggressive Dämpfe, Luftfeuchtigkeit
u.a. erhöhte Korrosionsgefahr entsteht,
in staubigen Betrieben mit Asche, Flugsand, Metalloxyd...

bieten die

MIAG-Liftmobile LM 1 Ex – LM 2,5 Ex, Tragkraft 1–2,5 t

durch ihre druckfeste und staubdichte Kapselung sowie
explosionsgeschützte elektrische Installation sicheren Schutz
gegen Explosionsgefahr. Die Fahrzeuge sind gegen Staub
und feinste Teilchen gut geschützt. Daher: besondere Zu-
verlässigkeit und erhöhte Betriebssicherheit.

SEV-geprüft



MASCHINEN UND BAHNBEDARF
AKTIENGESELLSCHAFT
DÜBENDORF / ZÜRICH
TEL. (051) 85 00 21 – 25

56315

MBA/DÜBENDORF

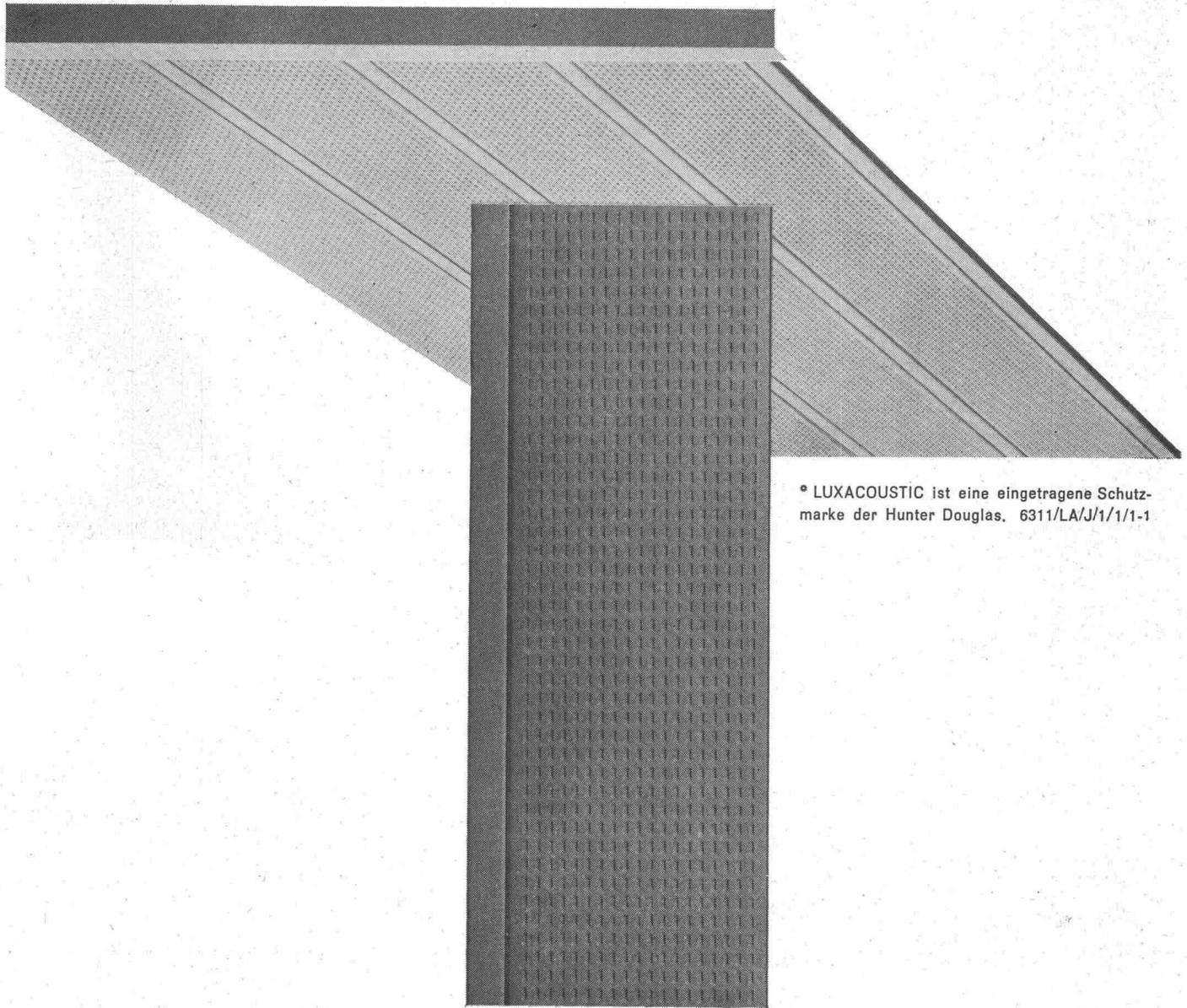
Luxacoustic*

Aluminiumdecke

Die neue Form der LUXACOUSTIC-Aluminium-Akustikdecke — Langpaneele und Klemmleisten — ermöglichen dekorative Raumgestaltung in einer oder mehreren Farben. Hohe, regulierbare Schallschluckwirkung schafft Ruhe in Arbeits- und Wohnräumen.

LUXACOUSTIC-Decken sind leicht und rasch zu montieren, unbrennbar, abwaschbar und korrosionsfrei. Das komplette System mit Unterkonstruktion und verstellbarer Abhängung erlaubt Anpassung an Rohdecken verschiedener Art und Form sowie Einbau von Leuchten und Verwendung als Akustik- und Belüftungsdecke. Technische Beratung und Preisofferten durch Montagefirma: Schneider & Co. AG für Isolierungen und Industriebedarf, Winterthur, Tel. 052/2 20 22

Hunter Douglas International Ltd.,
Montreal
Filiale Luzern, Moosstrasse 15,
Telefon 041 / 3 60 83



* LUXACOUSTIC ist eine eingetragene Schutzmarke der Hunter Douglas. 6311/LA/J/1/1/1-1

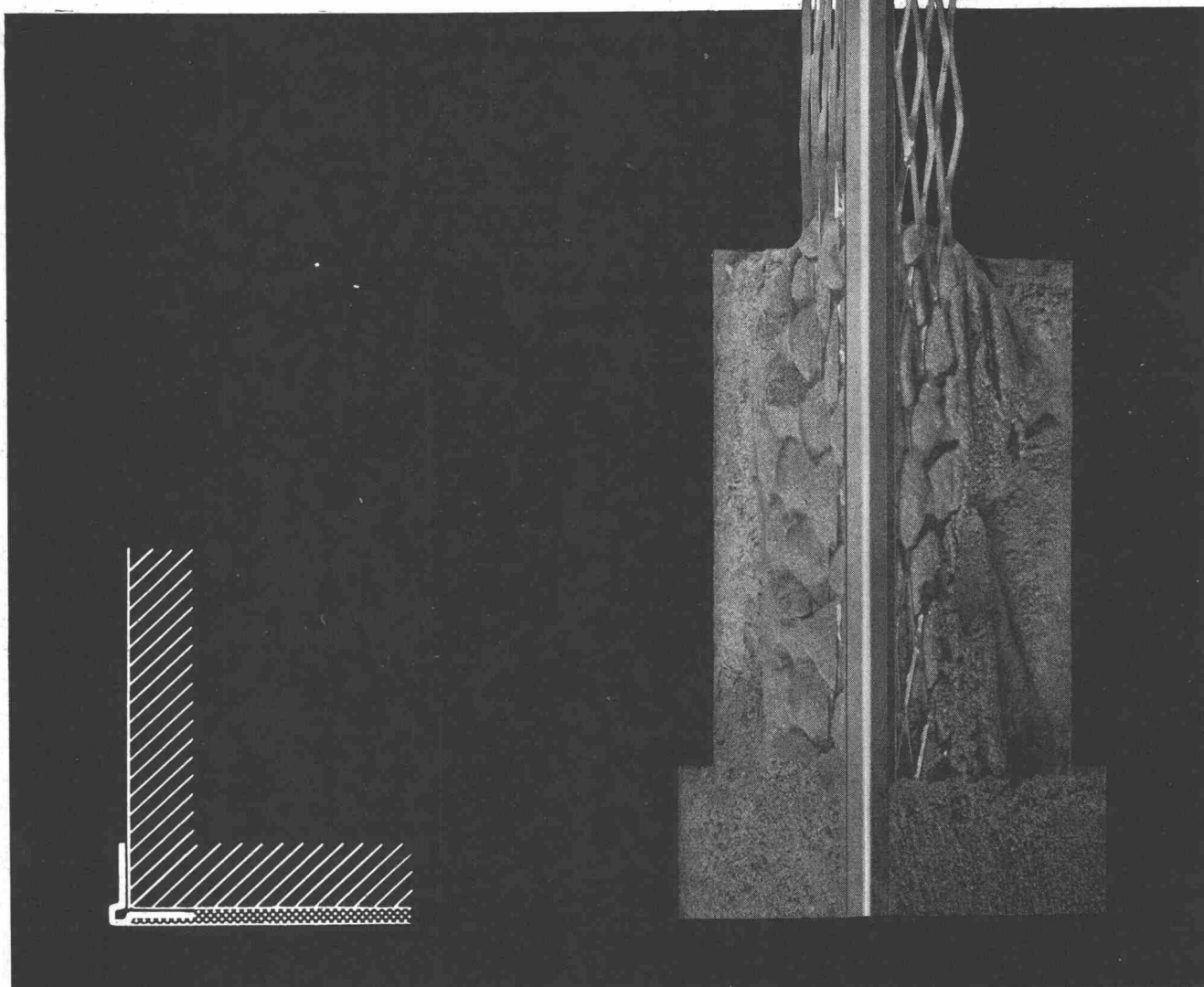


Luxacoustic
Aluminiumdecke

ein Erzeugnis von

Hunter Douglas

Hesco Eckschutzleisten



Hesco-Eckschutzleisten sind verzinkt und schützen exponierte Mauerkanten in Treppenhäusern und Korridoren vor Verletzung. Das feingliedrige, maschenartige Streckmaterial zu beiden Seiten der Schutzkante verbindet sich vollkommen mit der Mauer.

Lager-Längen 150, 180 und 200 cm in Bündeln à 10 Stück.
Verkauf durch Baumaterial- und Eisenwarenhandlungen.

Besichtigen Sie bitte unsere Ausstellung in den Baumuster-Zentralen Zürich, Bern und Basel.



Hess & Cie. Pilgersteg, Rütli (Zürich)

Metallwaren, Drahtzieherei und Nagelfabrik Tel. 055/43522



Michigan Modell 45-A eine robuste Allzweckmaschine

mit Perkins-Dieselmotor 74 PS, Schaufelinhalt 960 l, Ausschütthöhe 2,54 m, Allradantrieb, Drehmomentwandler, 4 t Hubkraft und 5 t Gesamtgewicht. Das sind — nebst dem äusserst günstigen Preis und den bekannten Michigan-Vorteilen — die Hauptmerkmale. Überzeugen Sie sich persönlich durch einen Probeeinsatz; Sie werden erstaunt sein!

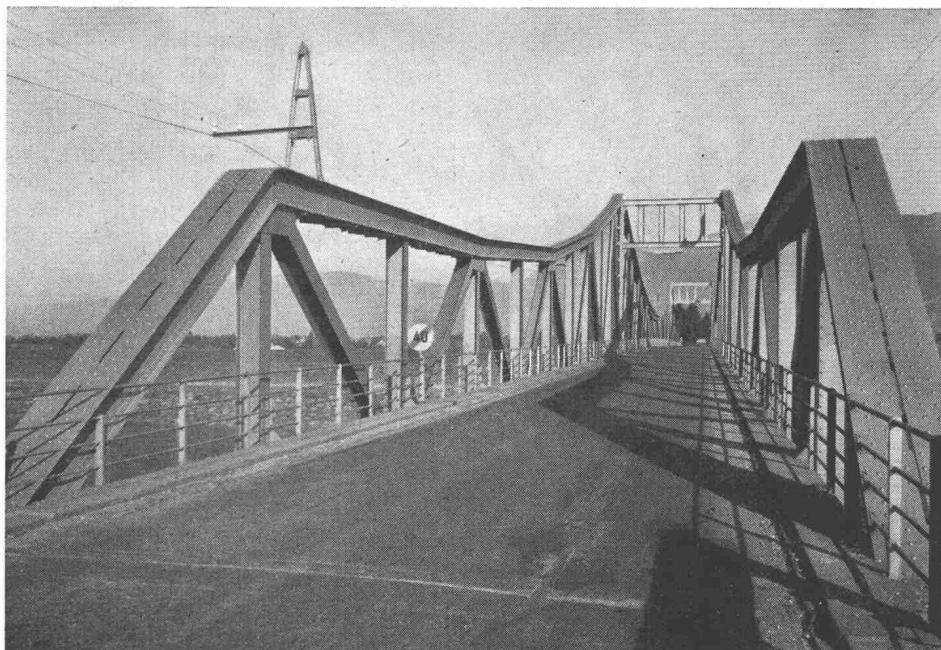
b-rf corso 273.63 A

Charles Keller Baumaschinen, Tel. 051/93 39 33



Charles **Keller** Wallisellen ZH
Baumaschinen von Weltruf!

Baudepartement des Kantons
St. Gallen — Rheinbrücke Widnau



* In diesem Falle — nach Sandstrahlung — zweimal gestrichen mit Leinölbleimennige und zweimal mit TOPOL 546 (dunkelgrau und hellgrau).

Die sprichwörtliche Anfälligkeit von Eisenkonstruktionen — den Unbilden der Witterung dauernd ausgesetzt — und ihr wirksamer Schutz vor äusseren Einflüssen sind das Urproblem der Bautenschutzchemie.

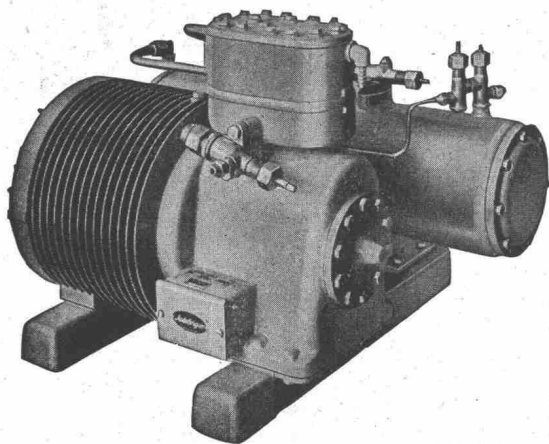
INERTOL-Produkte haben es — wie an diesem — an unzähligen Beispielen und in aller Welt erfolgreich gemeistert *.



INERTOL

INERTOL AG BAUTENSCHUTZCHEMIE WINTERTHUR

TÖSSTALSTRASSE 62 TELEPHON 052/9 33 21
TECHNISCHER BERATUNGSDIENST



Autofrigor

Kühl-, Gefrier- und Klima-Anlagen

mit dem neuen, hermetisch geschlossenen Kühlautomaten «Hermetofrigor» für jeden industriellen und gewerblichen Zweck

Autofrigor AG. Zürich

Schaffhauserstrasse 473
Telefon (051) 48 15 55

überragende
Eigenschaften der
neuen Pavatex-Qualität

Hart braun 5 mm

anstelle von
Hart Tertia
5 mm

Mehr Leistung
zum alten Preis!

Festigkeit - erhöht
bisher unerreicht
geschlossene Ober-
fläche
Nageln - prima
Fräsen, Leimen,
Streichen - sehr gut

ab sofort in den Formaten

122 x 200 cm	122 x 300 cm
122 x 225 cm	122 x 500 cm
122 x 250 cm	—
122 x 275 cm	150 x 360 cm

Nach Inbetriebnahme der neuen
Hartplattenanlage in Cham wird das
Mass 150 x 360 cm durch folgende
Grossformate ersetzt:

205 x 220 cm	205 x 300 cm
205 x 260 cm	205 x 520 cm

pavatex®
eingetragene Schutzmarke

Hart braun 5 mm -
ein neuer Leistungs-
beweis von Pavatex

jetzt noch besser geeignet für Unterlagsböden
Decken- und Wandverkleidungen,
Verschalungen, Schaufensterausbauten,
Furnierarbeiten, Türfüllungen,
Kastenrückwände, Ausstellungsfiguren,
Unterdächer usw.

Technische Beratung und Bezugsquellennachweis durch
PAVATEX AG
Zürich 2
Tel. 051 23 76 76

pavatex

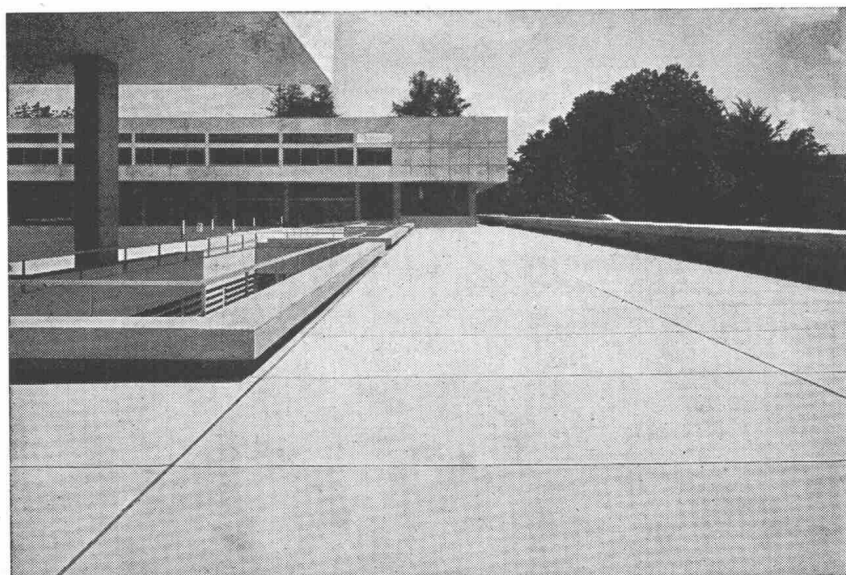
Asphalt-

Emulsion AG

Zürich

Telefon 051 25 88 66 - Löwenstrasse 40

AEZ



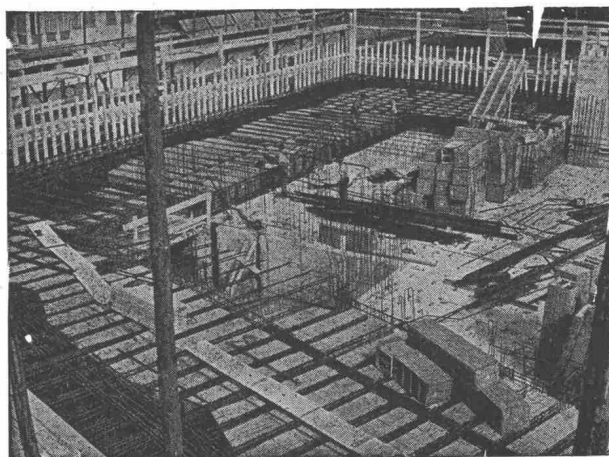
Kantonsschule Freudenberg

Zürich

Terrassenbeläge

Flachbedachungen

Grundwasserisolierungen



ROBUR Schilfrohrzellen für Betondecken

starke, betondichte Hohlkörper
alle Dimensionen, verschiedene Ausführungen

Vorteile: Freie Konstruktion
Ueberbrückung von grossen Spannweiten
Decken ohne Unterzüge
Geringes Eigengewicht (Reduktion bis 200 kg/qm)
Entlastung von Trägern,
Stützen und Fundamenten
Vorzügliche Isolation
Preisgünstig
Offerten und Muster zu Diensten

VEREINIGTE SCHILFWEBEREIEN, ZÜRICH

Telephon (051) 28 43 63

neu **KEY** für Kanalisation

das rascheste und
wirtschaftlichste Rohr-
verlegungs-System
(z. B. Wegfall jeder Dichtung)

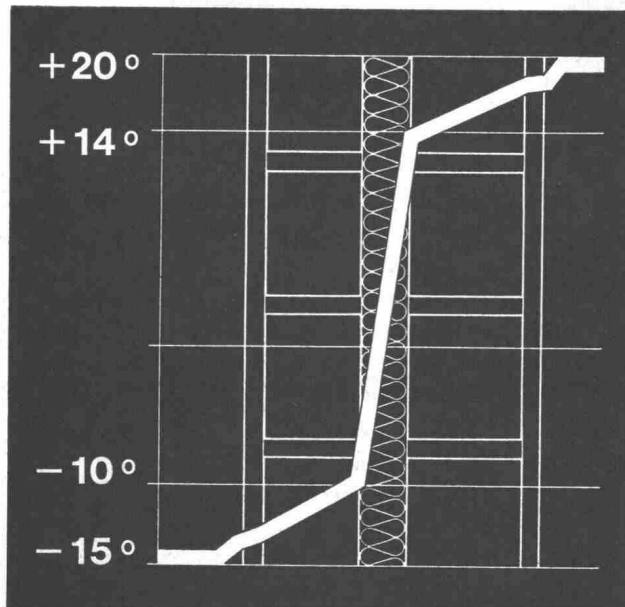
Verlangen Sie unsere
Prospekte

KEY

Engineering Co. Ltd.
Larkfield GB

promastic gmbh

Zürich 3/55
Döltschiweg 39
Telefon (051) 35 67 70



SILLAN

der Wärme- und Schallschutz

Sillan-Steinwolle ist der langfaserige, hochwertige Isolierstoff, der mühelos zu handhaben und rationell einzusetzen ist. Die verschiedenen Lieferformen (Bahnen, Matten, Platten etc.) ermöglichen eine Verwendung für alle Zwecke.

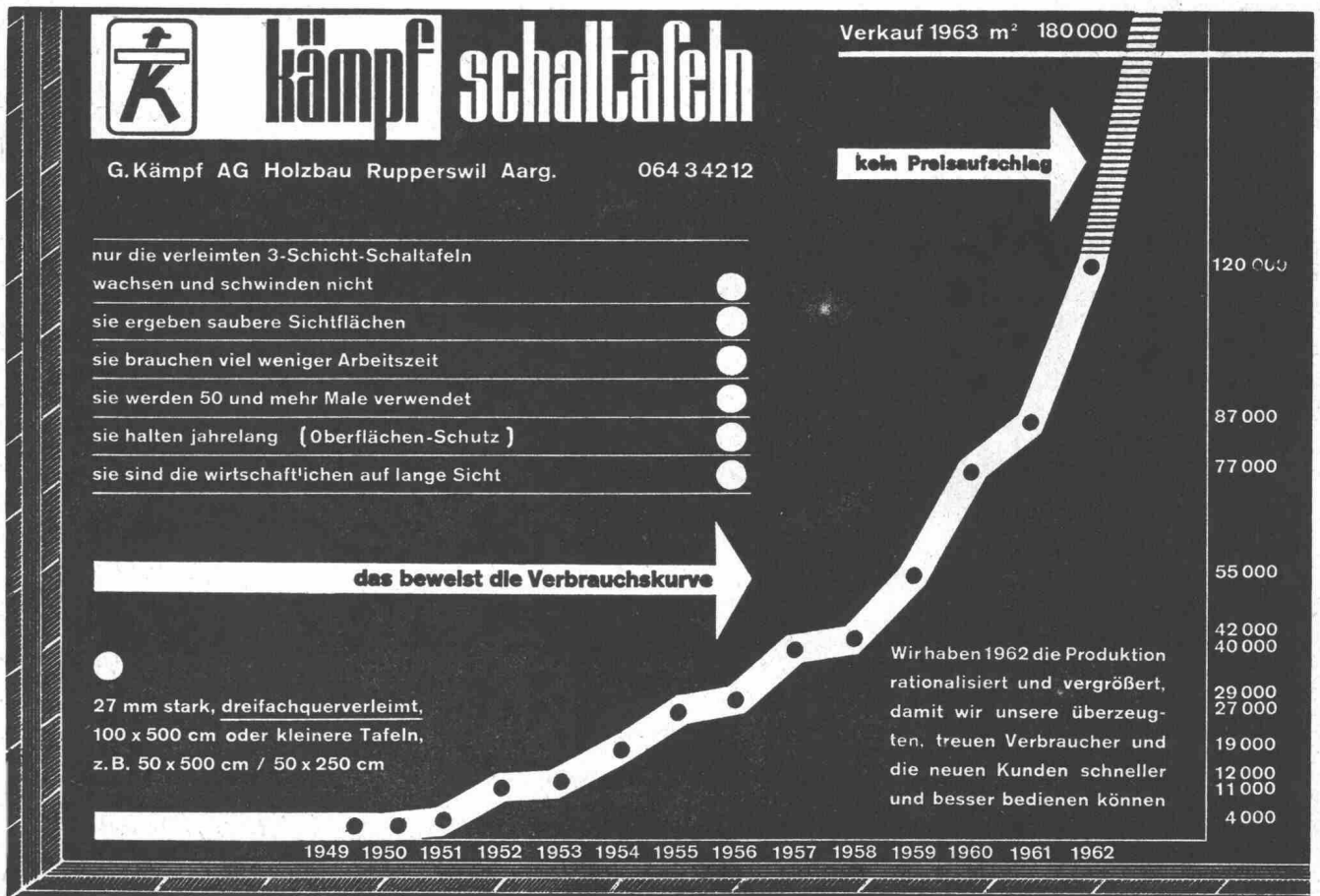
Die Isolierung par excellence

Sillan-Steinwolle ist anorganisch, unbrennbar, fäulnis- und witterungsfest, chemisch indifferent, schwefel- und alkalifrei, feuchtigkeitsunempfindlich, nicht hygroskopisch.

Wir übernehmen auch fertige Montagen, geben an Architekten und Unternehmer technische Ausführungsdetails ab und stehen gerne beratend zur Verfügung.

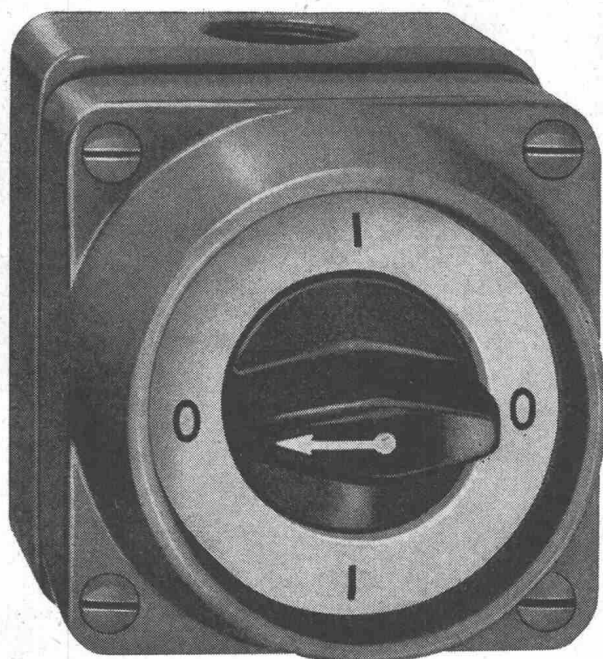
Wanner A.G. Horgen

Isolierwerke und Korksteinfabrik Telefon 051 / 82 27 41



Drehschalter und Steckdose,
in Leichtmetall,
grau farbgelb, für feuchte Räume

Feller



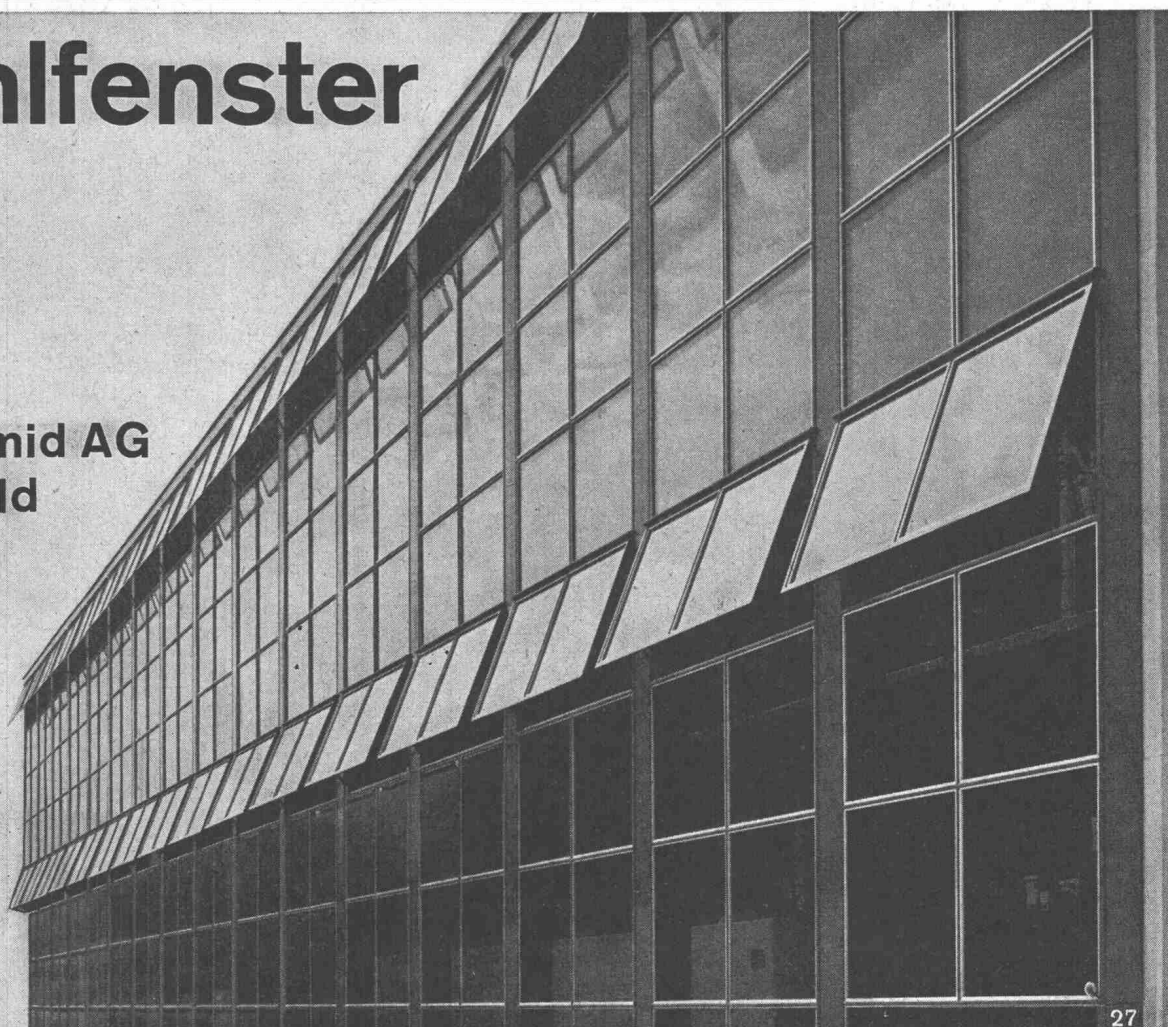
Adolf Feller AG Horgen

Série 8600 AG Grösse: 75/82 mm

8203 AG Grösse: 75/82 mm

Stahlfenster

Gebr.
Tuchschmid AG
Frauenfeld



Isolieren im Hochbau

mit Kork und Polystyrol für

**Fassaden
Flachdächer
Decken**

usw.

Baukork AG

Verkaufsbüro Zürich, Seestrasse 247

Telephon (051) 45 70 20

Werk in Steinhausen / Zug

Stahl-Fenster

aus Spezialprofilen
das preisgünstige Fenster für
Fabriken, Industriebauten,
Turnhallen, Lagerhäuser etc.

VERWO AG

Fensterfabrik

Pfäffikon SZ 055 - 5 44 55



Stahlbau

kühn, wirtschaftlich, zeitsparend

durch die

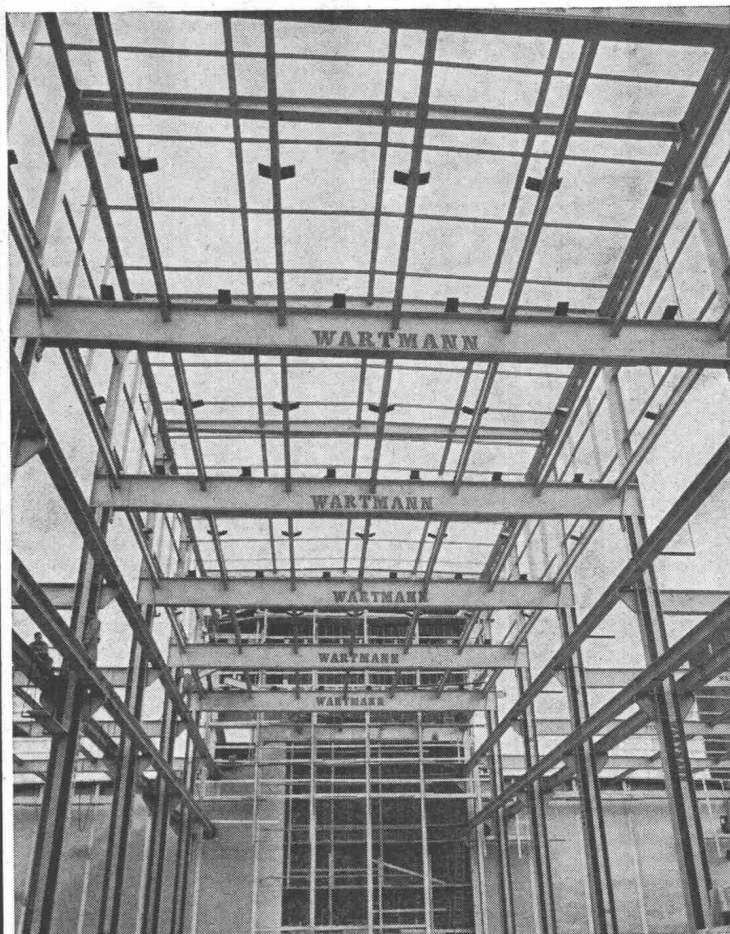
Fachfirma

mit ihrer jahrzehntelangen
Erfahrung

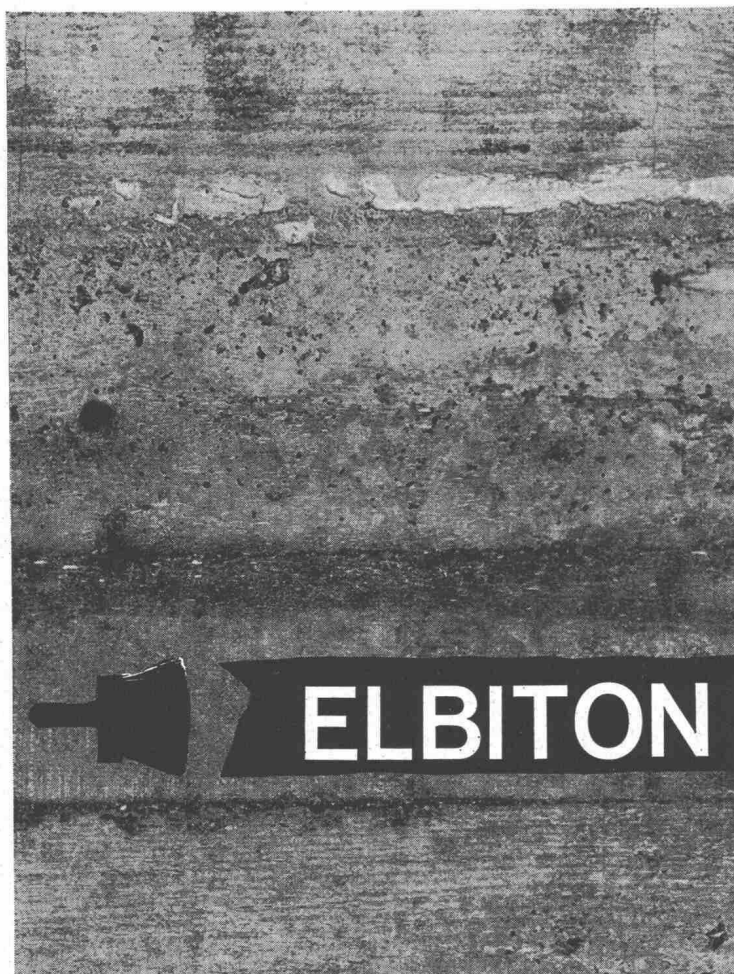
WARTMANN

Wartmann & Cie. AG.

Stahlbau und Kesselschmiede
Zürich BRUGG Oberbipp



PORA



BETONSCHUTZ

ELBITON J schützt
Betonflächen
gegen eindringende Feuchte,
atmosphärische Einflüsse
und aggressives Wasser

ELBITON J preisgünstig
leicht zu verarbeiten
ausgezeichnete Haftung
auch auf feuchter Unterlage

ELBITON J EMPA-geprüft,
die stabile, kaltwasserlösliche
Bitumenemulsion
als

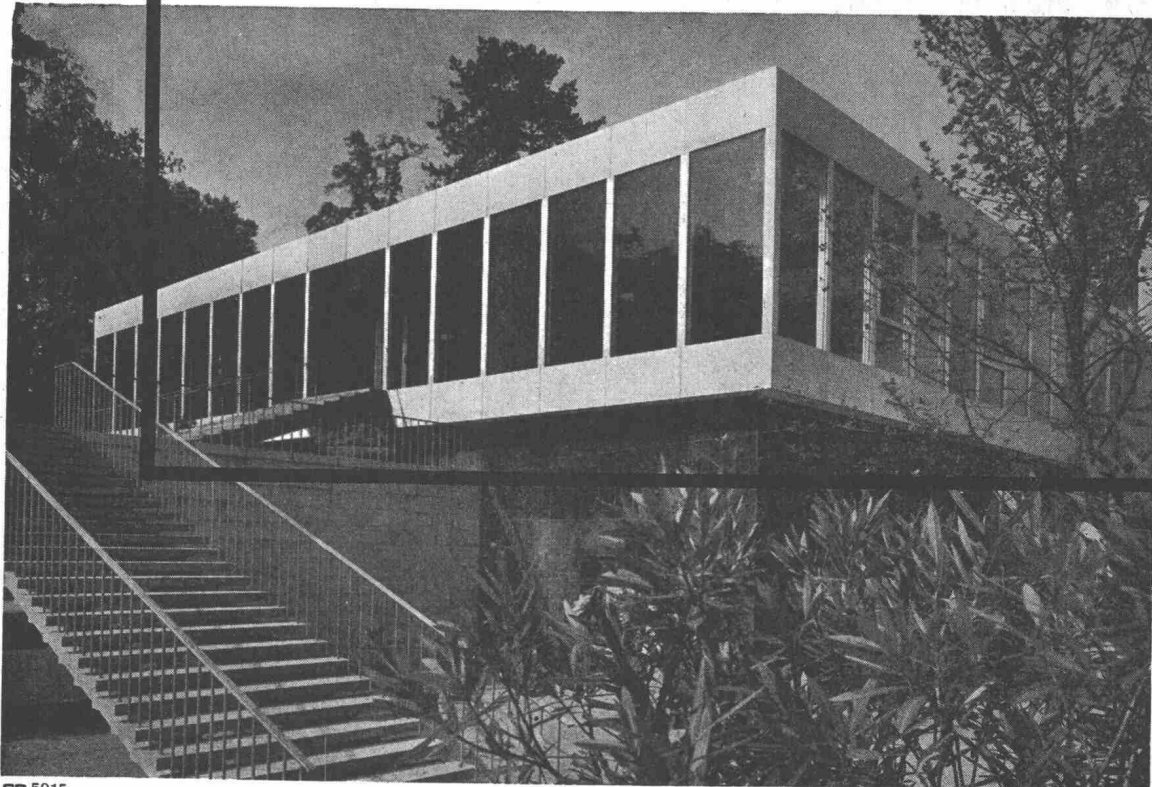
BETONSCHUTZ

PORA AG

Mühlehorn Reichenburg
VERKAUFSBUREAU ZÜRICH
Schifflande 16 (051) 47 26 62

GC

**Metallfassaden-
Bau
Geilinger & Co.
Winterthur**



GC 5915

Lesesaal der neuen Kantonsbibliothek in Aarau



**Unverwüstlich
sind
Flintkote-
Industrieböden**

Flintkote — der Strapazierbelag für höchste Belastungen in
Fabrikationsräumen, SBB-Güterschuppen, PTT-Verladerampen,
Lagerhallen, Werkstätten, Speditionsräumen usw.
Flintkote — fugenlos, schalldämpfend, staubfrei, gleitsicher,
bedarf keiner Pflege!

Wanner AG Horgen