

Zeitschrift: Schweizerische Bauzeitung
Herausgeber: Verlags-AG der akademischen technischen Vereine
Band: 82 (1964)
Heft: 26

Werbung

Nutzungsbedingungen

Die ETH-Bibliothek ist die Anbieterin der digitalisierten Zeitschriften auf E-Periodica. Sie besitzt keine Urheberrechte an den Zeitschriften und ist nicht verantwortlich für deren Inhalte. Die Rechte liegen in der Regel bei den Herausgebern beziehungsweise den externen Rechteinhabern. Das Veröffentlichen von Bildern in Print- und Online-Publikationen sowie auf Social Media-Kanälen oder Webseiten ist nur mit vorheriger Genehmigung der Rechteinhaber erlaubt. [Mehr erfahren](#)

Conditions d'utilisation

L'ETH Library est le fournisseur des revues numérisées. Elle ne détient aucun droit d'auteur sur les revues et n'est pas responsable de leur contenu. En règle générale, les droits sont détenus par les éditeurs ou les détenteurs de droits externes. La reproduction d'images dans des publications imprimées ou en ligne ainsi que sur des canaux de médias sociaux ou des sites web n'est autorisée qu'avec l'accord préalable des détenteurs des droits. [En savoir plus](#)

Terms of use

The ETH Library is the provider of the digitised journals. It does not own any copyrights to the journals and is not responsible for their content. The rights usually lie with the publishers or the external rights holders. Publishing images in print and online publications, as well as on social media channels or websites, is only permitted with the prior consent of the rights holders. [Find out more](#)

Download PDF: 20.02.2026

ETH-Bibliothek Zürich, E-Periodica, <https://www.e-periodica.ch>

Schweizerische Bauzeitung

Revue Polytechnique Suisse
Wochenschrift

26

82. Jahrgang

Donnerstag 25. Juni 1964

Organ des SIA und der GEP

Herausgeber

W. Jegher und A. Ostertag

Geleisebau

317

Strassenbau

Tiefbau

Industrieböden

WALO

WALO

Bauunternehmung Walo Bertschinger AG

Glasdachbau

unsere Spezialität seit 1907

JAKOB SCHERRER SÖHNE

Glasdächer

Zürich 2/59 Allmendstrasse 7

Tel. 051/25 79 80

Inhalt

Abschätzung der Spannungsverteilung in Brückentafeln infolge zentrischer, konzentrierter Quervorspannung. Von P. Sutter und R. Gaszner 453*

Schulanlage Loreto in Zug 461*

Nekrologe

Franz Picman, Friedrich Fissler 471

Mitteilungen

Verlegungsarbeiten von Druckleitungen 471

Neuartige Messe in Basel. Bürgerhaus der Schweiz 472

Wettbewerbe

Schulanlage im Roberstenquartier in Rheinfelden. Europäische Wohnung 1964 472

Ankündigungen

Planungskurs in Meggen. Schweizerische Liga gegen den Lärm. Europäisches Symposium über chemische Reaktionsführung. Symposium über Strassen und Flugpisten aus vorgespanntem Beton. Europlastica 65, Zweite Internationale Kunststoffmesse. Vortragskalender 472

Bezugspreise

Einzelheft	Abonnement:		
	3 Monate	6 Monate	12 Monate
Schweiz	17.50	35.—	70.—
Ausland	19.—	38.—	76.—

Für Mitglieder des S. I. A., der G. E. P. und des Schweiz. Technischen Verbandes sowie Studierende anerkannter schweiz. Technischer Mittelschulen ermässigte Preiskategorien nach Tarif.

Verlag und Redaktion

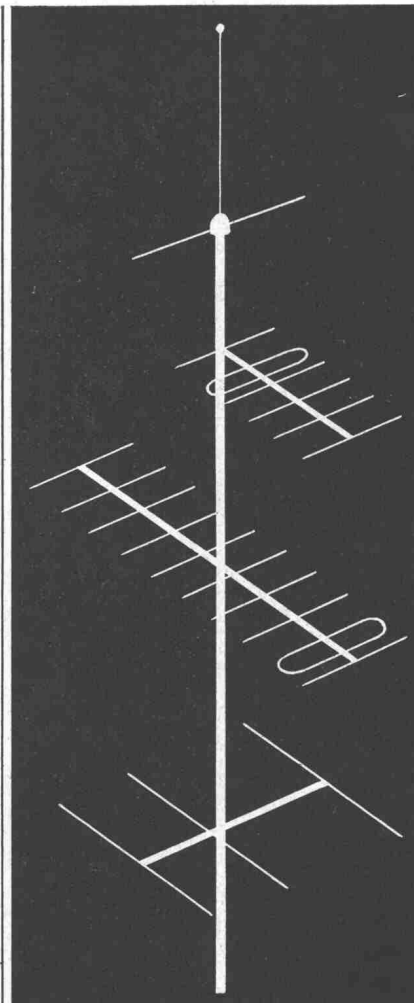
Zürich 3/45, Staffelstrasse 12
Postfach Zürich 1
Tel. (051) 23 45 07/08, Postcheck VIII 6110

Anzeigenverwaltung

Mosse-Annoncen AG, Zürich 1
Limmatquai 94, Postfach Zürich 23
Tel. (051) 24 26 00, Postcheck VIII 1027



Aufnahme Eido, Landesphotographie



103

Heute ist die Antennenanlage bei der Projektierung von Neubauten zur Selbstverständlichkeit geworden wie Wasser-, Gas- und Elektrisch-Anschluss.

Das Haus Siemens befasst sich seit langem mit der Entwicklung und dem Bau von Antennenanlagen. Die neue Siemens-Antennentechnik mit ihren leistungsfähigen Verstärkern und verlustarmen Bauteilen ermöglicht es, alle Wohnungen eines Hauses, ganzer Häuserblocks oder

Wohnsiedlungen, ja sogar ganzer Stadtteile mit Antennenenergie zu versorgen. Gemeinschafts-Antennenanlagen bringen normalerweise einen besseren Empfang für Fernsehen und Radio. Sie sind aber auch billiger für den einzelnen Teilnehmer.

In Ihrem nächsten Projekt wird es eine Siemens-Antennenanlage sein! Unsere Antennen-Abteilung berät Sie gerne.

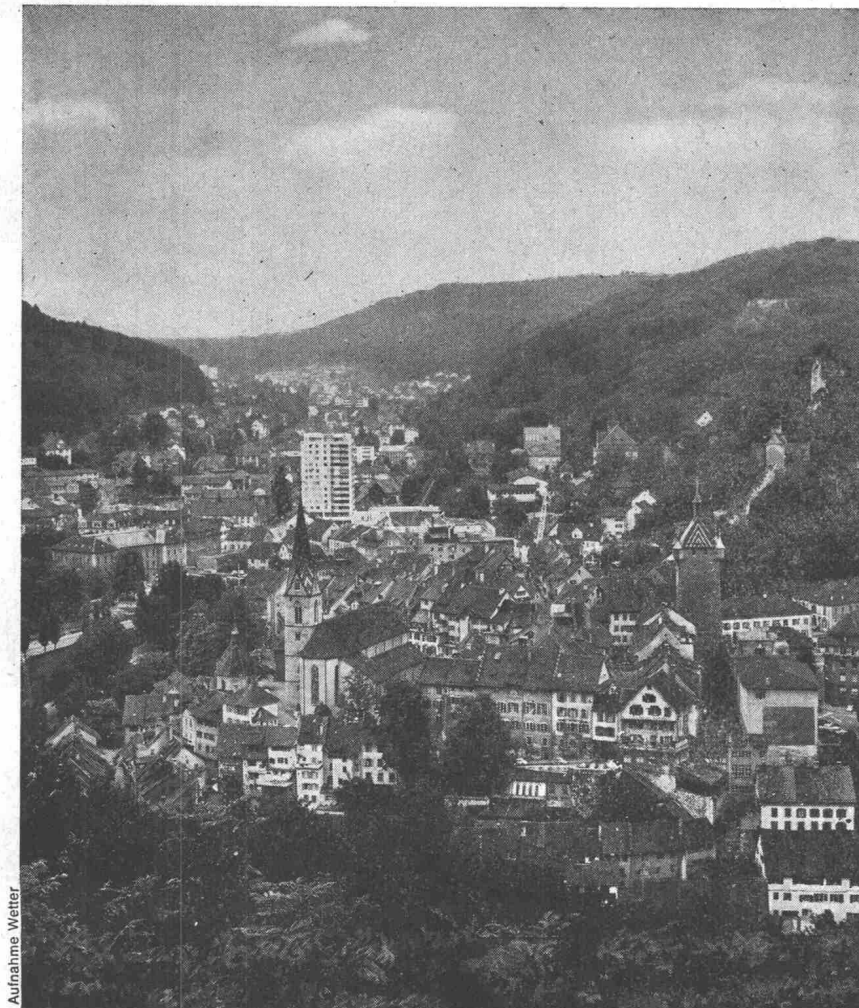
Siemens
Elektrizitätserzeugnisse AG
Zürich, Löwenstrasse 35
Werk Fahrweid, Tel. 051/88 66 11

Bern, Neubau BKW
Optingerstrasse, Tel. 031 / 42 18 66

Basel, Hochstrasse 86
Tel. 061 / 35 26 26

Lausanne, 1, Chemin de Mornex
Tél. 021 / 22 06 75

Lugano, Via Trevano 2
Tel. 091 / 318 71



Aufnahme Wetter

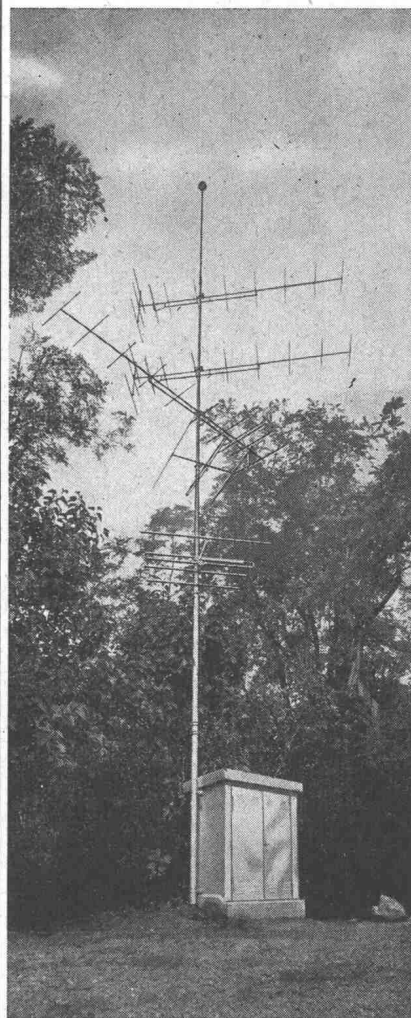
Erste Stadt-Antennenanlage der Schweiz in Baden

Im Herbst 1963 wurde in Baden die erste Stadt-Antennenanlage der Schweiz in Betrieb genommen. Über ein Koaxialkabel versorgt sie 500 im Bereiche der Altstadt liegende Wohnungen und vermittelt diesen einen störungsfreien Radio- und Fernsehempfang.

Die Empfangsantennen für Lang-, Mittel-, Kurzwellen, UKW- und 2 Fernseh-Programme (Schweiz und Deutschland) sind neben der Ruine

Stein auf einem 13 Meter hohen Mast montiert. Nach entsprechender Vorverstärkung gelangen die Signale über ein 300 Meter langes Koaxialkabel zum Stadtturm, in dem eine weitere Verstärkerstation untergebracht ist.

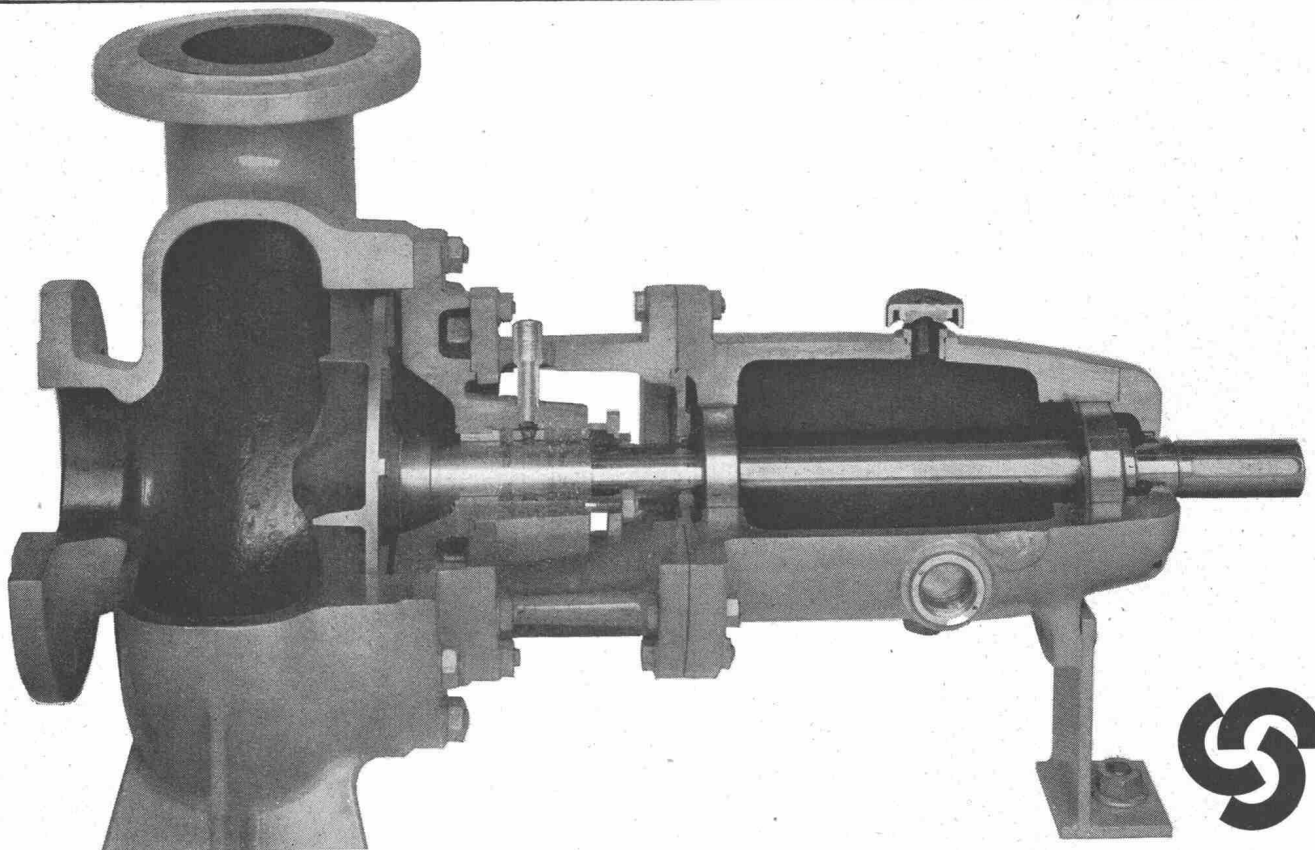
Zwei Hauptstammleitungen versorgen von hier aus die 16 Verteilerverstärker, durch die 150 Hausanschlüsse gespeist werden. Jedem Hausanschluss steht so viel



Antennenenergie zur Verfügung, dass die geplante Teilnehmerzahl pro Haus ohne weitere Verstärker einwandfrei versorgt wird.

Die noch ausbaufähige Badener Stadt-Gemeinschaftsantenne ist ein Beispiel dafür, wie die unschönen Antennenwälder zum Verschwinden gebracht werden können. Die Anlage entstand in Gemeinschaftsarbeit mit einem ortsansässigen Fachgeschäft.

Verstopfungsfreie Abwasser-Pumpen



TURO-Pumpen

Verstopfungsfreie Abwasser- und Schmutzwasserpumpen mit unserem neuen hydraulischen Förderprinzip. Umfassendes TURO-Bauprogramm.



TURO-Pumpe,
Bauart S,
Nassaufstellung



TURO-
Fäkalienpumpe,
Bauart F + FK



TURO-Pumpe,
Bauart HP mit
Stopfbüchse



TURO-Pumpe,
Bauart VF,
Trockenaufstellung

Aus unserem weiteren Lieferprogramm

EGGER Dickstoff- und Reinwasserpumpen, EGGER Benzin- und Ölpumpen, Nieder- und Hochdruckpumpen für reine Flüssigkeiten, Propellerpumpen für grosse Fördermengen bei kleinen Förderhöhen, Schneckenpumpen für Schöpfwerke, etc.

EGGER

Projektierung von Pumpenstationen.

**Grosses Lager und Ersatzteillager; kurze Lieferfristen.
Gut ausgebauter, rascher Service.
Verlangen Sie bitte unsere ausführliche Dokumentation.**

EMILE EGGER & CO AG
Pumpenbau/Maschinenfabrik
Cressier NE
☎ (038) 7 72 17 — Telex 3 29 89

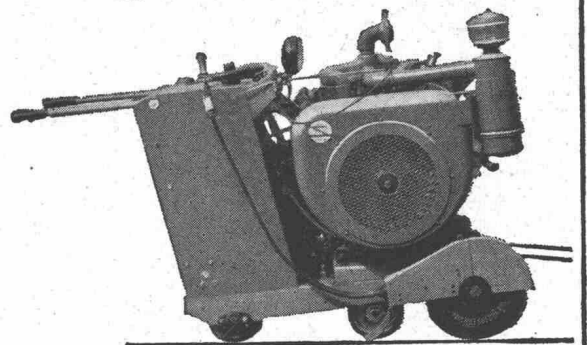
Clipper — Säge

Es gibt kein Material auf dem Bau, das nicht mit einer CLIPPER-Säge durchgeschnitten werden könnte.

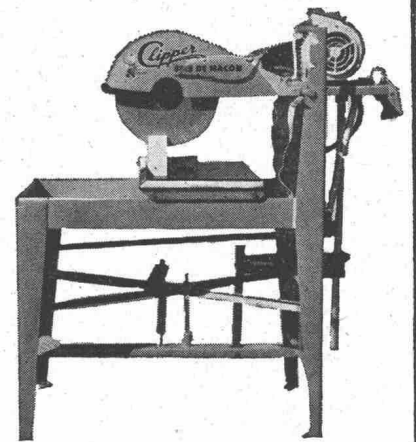
Die Trennscheibe wird ständig mit Wasser gekühlt, der Staub gebunden.

Abfall gibt es praktisch keinen; der CLIPPER-Schnitt ist unweigerlich gerade und die Trennfläche glatt. Die Scheibe senkt sich sanft und nachgiebig auf das Material; der Schnitt geht rasch — «wie durch Butter» — vor sich.

Es gibt spezielle CLIPPER-Modelle für Maurer, Plattenleger, Ofenbauer, Fugenschneider im Strassenbau, kurz für jedes Problem. CLIPPER ist die Marke der auf der ganzen Welt am meisten verbreiteten Säge. Mit CLIPPER sparen Sie Zeit und Material. Dürfen wir Ihnen Ihr Modell unverbindlich zeigen?



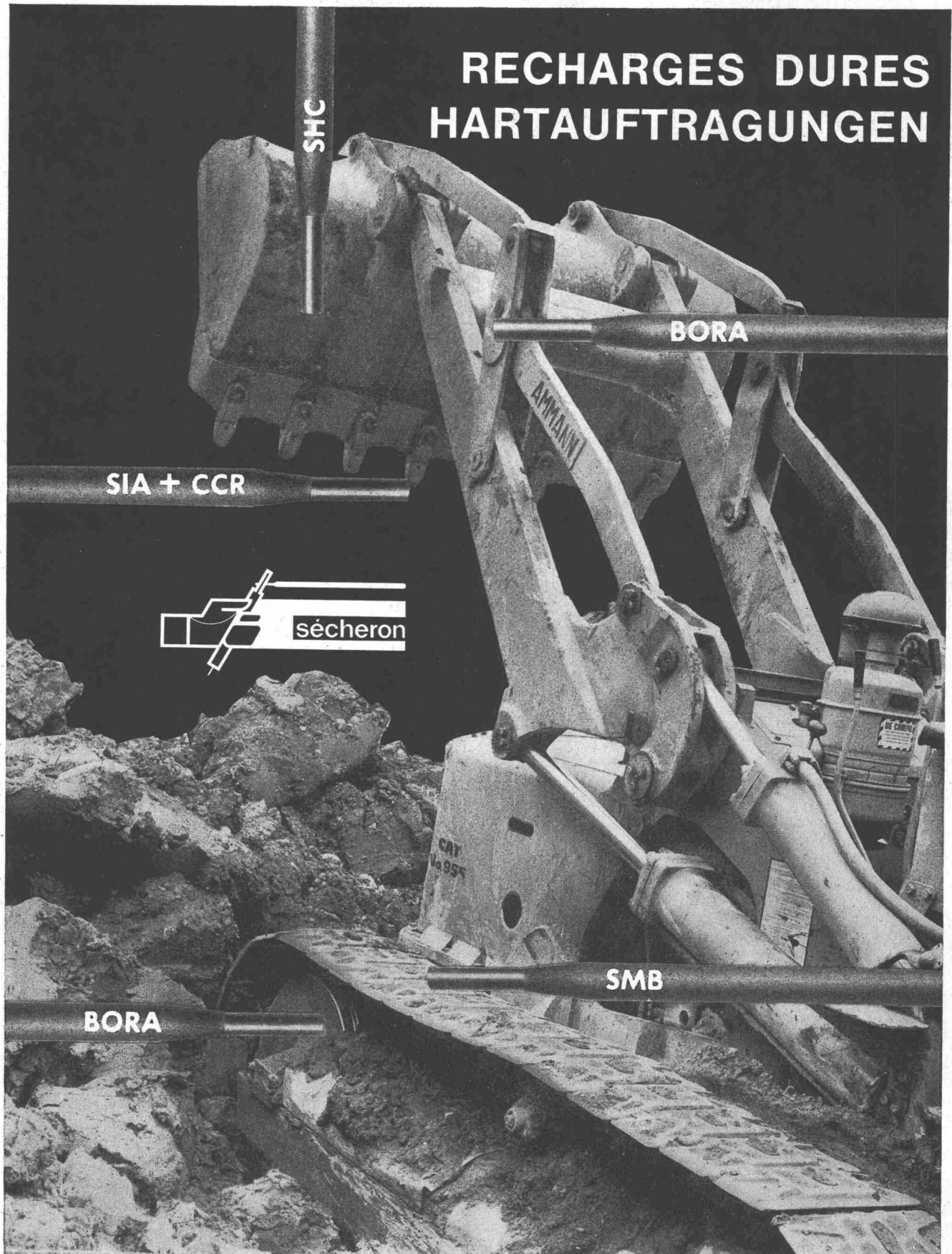
CLIPPER schneidet alles!
alle Steine,
Betonplatten, armerter Beton,
Ziegel, feuerfeste Materialien,
Eternit, Eisen,
Schwarzbeläge, Kontraktionsfugen,
einfach alles!



Zürich 1 Uraniastrasse 31/33
Telefon 051/231750

Robert Aebi AG

RECHARGES DURES HARTAUFTRAGUNGEN



S.A. des Ateliers de Sécheron, Genève 21
Téléphone 022 / 32 67 50

Büro Zürich: Am Schanzengraben 25
Telephon 051 / 23 45 79

Electrodes - Appareils de soudage - Accessoires
Schweisselektroden - Schweissaggregate - Schweisszubehör

S 113 fd

ALS
SONNEN+
REGENSCHUTZ

FLEXALUM
ALUMINIUM—
SONNEN—
STOREN



Spenden Schatten und Kühle—
keine Wärmestauung unter der Store

Unverwüstlich—
brennen nicht und reissen nicht, weil aus Aluminium

Dekorativ—
12 aparte, lichtechte Pastellfarben. Unterseite der Storen
weiss und reflektierend

Näheren Aufschluss erhalten Sie unverbindlich von der
Hunter Douglas International Ltd., Montreal, Filiale
Luzern, Moosstrasse 15, Telefon 041/3 60 83

IMMER AUF DER HÖHE DER MODERNEN ARCHITEKTUR!

Flexalum

Aluminium-Sonnenstoren ein Produkt der
Hunter Douglas 

Wärme Viel für wenig Geld

1

Geringer Verbrauch wird heute von jedem Oelbrenner erwartet. Von Bedeutung ist jedoch, dass dieses Oel bis auf den letzten Tropfen verwertet und als maximale Energiemenge an das Heizungswasser abgegeben wird. Oil-Therm-Oelbrenner sind bekannt für ihren höchsten feuerungstechnischen Wirkungsgrad. Dadurch ist es möglich, selbst grosse Häuser mit kleinen Kesseln zu beheizen. Oil-Therm-Oelbrenner sind schweizerische Spitzenfabrikate mit internationaler Bewährung. Deshalb

ab nächstem Winter billiger heizen

mit



Oil Therm AG, Zürich 57, Winterthurerstrasse 156,
Telefon 051/269606
Basel, Beinwilerstrasse 1
Bern, Wasserwerkstrasse 21
St. Gallen, Langgasse 41
Luzern, Weinberglistrasse 84
Lugano, Via Mte Ceneri 25

Telefon 061/352160
Telefon 031/26855
Telefon 071/246754
Telefon 041/38363
Telefon 091/33626

H.M.

**Ein
Produkt
der
General
Motors**

Euclid C-6 Raupentraktor. Der Bulldozer für jedes Gelände und jede Arbeitsbedingung. Ausgezeichnete Bodenadhäsion auch bei starkem Gefälle. GM-Dieselmotor 224 PS (netto). Allison-Drehmomentwandler. Vollhydraulisches Getriebe. 7 Laufrollen beidseits. Zughakenleistung max. 31,7 to. Gewicht 32 to. inkl. Blatt und Aufreisser. Grosse Auswahl an Planierschildern, wahlweise hydraulisch oder mechanisch.

Euclid C-6 Raupentraktor



b+f corso 61.64



Mit diesem Zeichen
werben wir für
die Euclid-Produkte.
Unser Verkaufs-
programm: Rückwärts-
kipper, Scraper,
Bodenentleerer, Bull-
dozer und die
neuen Euclid-Lader.

Kellmobil AG

Wallisellen-Zürich Kriesbächstr. 5 Tel. 051 93 10 33

Ihr zuverlässiger Lieferant
beim Bau von Kraftwerken,
Staumauern, Dämmen, Stollen
und Kanälen, Strassen, Brücken
und Tunnels

Lieferung nur an Bauunternehmungen mit betriebseigenem Elektrikermeister

Freileitungsmaterial
Rohre, Drähte, Kabel und Zubehör
Plastic-Leitungskanäle
Schalter, Steckkontakte und
Sicherungsmaterial aller Art
Schalttafel-, Befestigungs-, Löt-
und Isoliermaterial
Lampenfassungen, Innen- und
Aussenarmaturen in grosser Auswahl
Elektrowerkzeuge und -instrumente
usw.

für alle elektrischen Licht-, Kraft-,
Wärme- und Lüftungs-Baustellen-
Installationen in Schlaf-, Wohn-
und Bürobaracken, Kantinen
sowie Aufbereitungsanlagen,
Förderanlagen usw.

OTTO FISCHER AG

Elektrotechnische Bedarfsartikel en gros

Zürich 5
Sihlquai 125
Postfach Zürich 23
☎ (051) 42 33 11



Unverwüstlich sind

Flintkote- Industrieböden

Flintkote — der Strapazierbelag für höchste Belastungen in
Fabrikationsräumen, SBB-Güterschuppen, PTT-Verladerampen,
Lagerhallen, Werkstätten, Speditionsräumen usw.

Flintkote — fugenlos, schalldämpfend, staubfrei, gleitsicher,
bedarf keiner Pflege!

Wanner AG Horgen

Präzision mit

VON ROLL Guss

Grauguss

aller Dimensionen und Formen
bis zu 50 Tonnen Stückgewicht
für jede Anforderung
Strangguss, Hydraulikguss

Sphäroguss

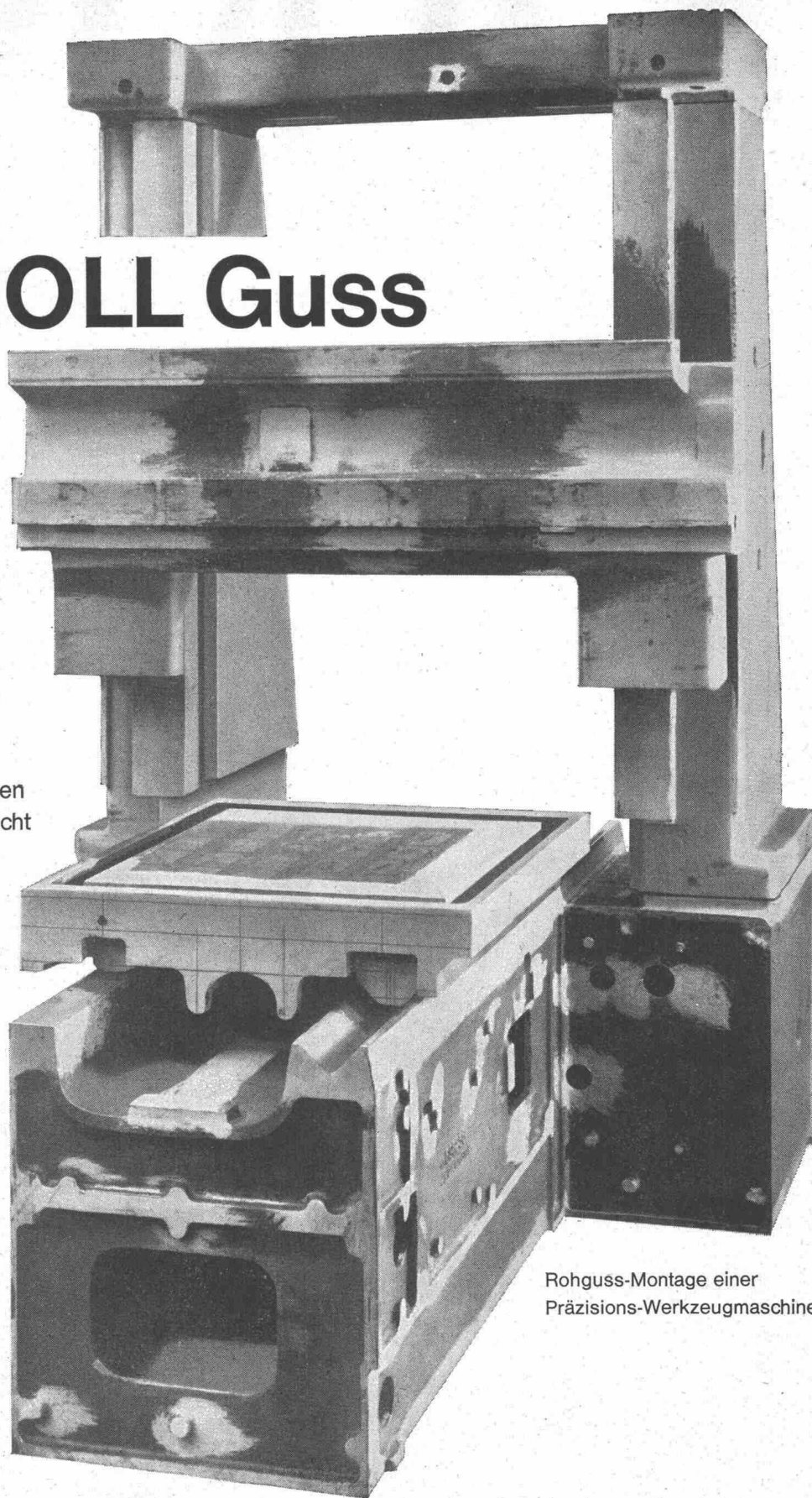
ferritisch und perlitisch

Bronzeguss

geschleudert oder in Sand
gegossen

Spezial-Legierungen

säure-, hitze-
und verschleissbeständig
Dauermagnet-Legierungen



Rohguss-Montage einer
Präzisions-Werkzeugmaschine

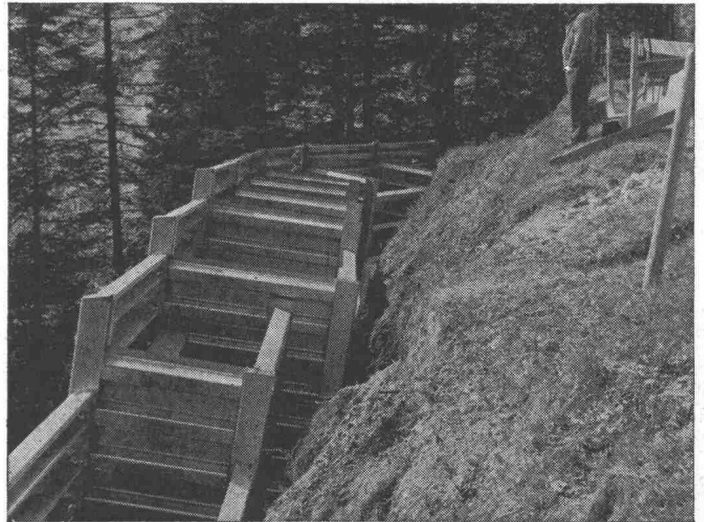
VON ROLL AG. Gerlafingen
Beratungsstelle für Kundenguss
Telefon 065 46131



Stützmauern

im Strassenbau
als Bachverbauungen und
Abhangsicherungen bestens bewährt

Eigene Montage-Equipe und Projektierung



Dr. Ing. Koenig AG Dietikon

Telefon 051/88 26 61

Abt. Tiefbau

KOENIG



kämpf schalltafeln

G.Kämpf AG Holzbau Rapperswil Aarg.

064 34212

Verkauf 1963 m² 180 000

kein Preisaufschlag

- nur die verleimten 3-Schicht-Schalltafeln
- wachsen und schwinden nicht
- sie ergeben saubere Sichtflächen
- sie brauchen viel weniger Arbeitszeit
- sie werden 50 und mehr Male verwendet
- sie halten jahrelang [Oberflächen-Schutz]
- sie sind die wirtschaftlichen auf lange Sicht

das beweist die Verbrauchskurve

27 mm stark, dreifachquerverleimt,
100 x 500 cm oder kleinere Tafeln,
z.B. 50 x 500 cm / 50 x 250 cm

Wir haben 1962 die Produktion
rationalisiert und vergrößert,
damit wir unsere überzeu-
gten, treuen Verbraucher und
die neuen Kunden schneller
und besser bedienen können

1949 1950 1951 1952 1953 1954 1955 1956 1957 1958 1959 1960 1961 1962

120 000
87 000
77 000
55 000
42 000
40 000
29 000
27 000
19 000
12 000
11 000
4 000

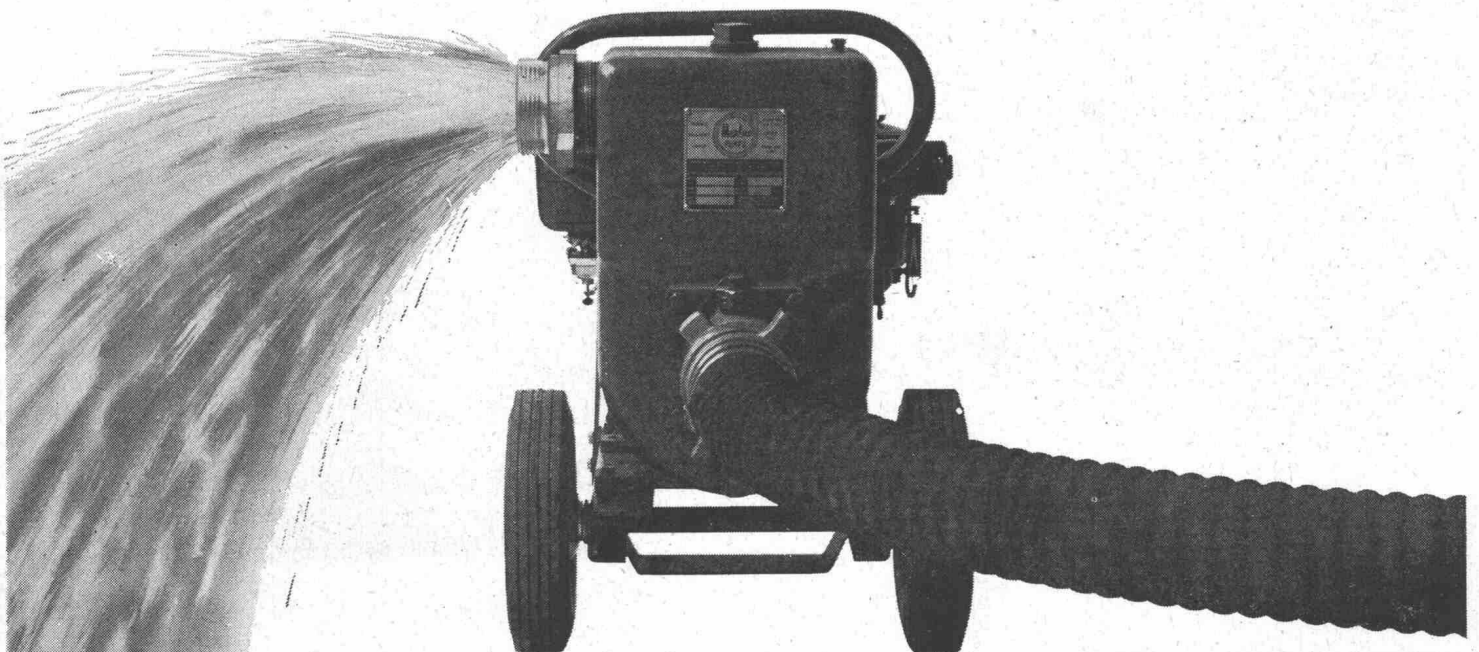
Marlow-Pumpen

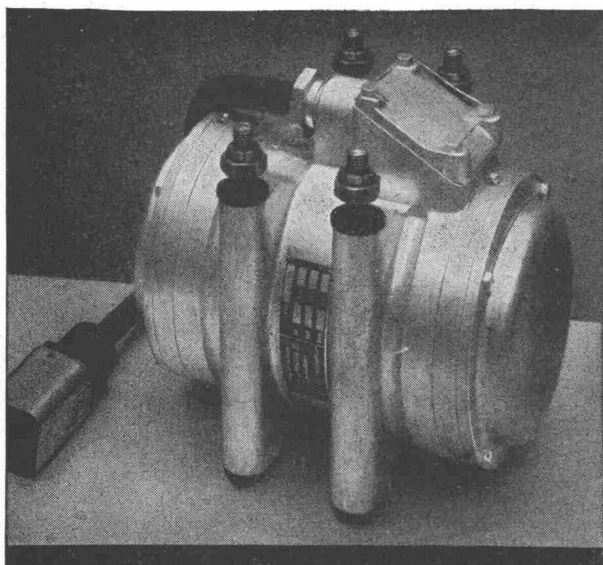
Tausende von Marlow-Pumpen werden im Baugewerbe, in der Industrie und Landwirtschaft verwendet. Marlow-Zentrifugalpumpen fördern auch stark verschmutztes Wasser ohne zu verstopfen oder in der Leistung abzufallen.

Für jeden Zweck – Entwässerung von Baugruben, Bewässerung von Kulturland, Reinigung von Klärgruben – steht Ihnen das geeignete Modell zur Verfügung. Marlow-Pumpen fördern zwischen 100 und 13 000 Liter in der Minute, sie sind mit Benzin- oder Elektroantrieb vorrätig.

WASSER SCHLAMM MARLOW

Robert Aebi AG Zürich
Uraniastrasse 31/33, Telefon 051/23 17 50





GW 356

VIBRODYNE

Der unverwüstliche
Elektro-Vibrator
für universellen Gebrauch

Maschinenfabrik Graber & Wening AG.
Neftenbach (Winterthur) Schweiz

KELLER CIE AG

ZIEGELEIEN

PFUNGEN ZH



ABTEILUNG
SONDIERBOHRUNGEN

TEL. (052) 3 14 07



Unser erfahrenes
und qualifiziertes Personal
löst Ihre Probleme

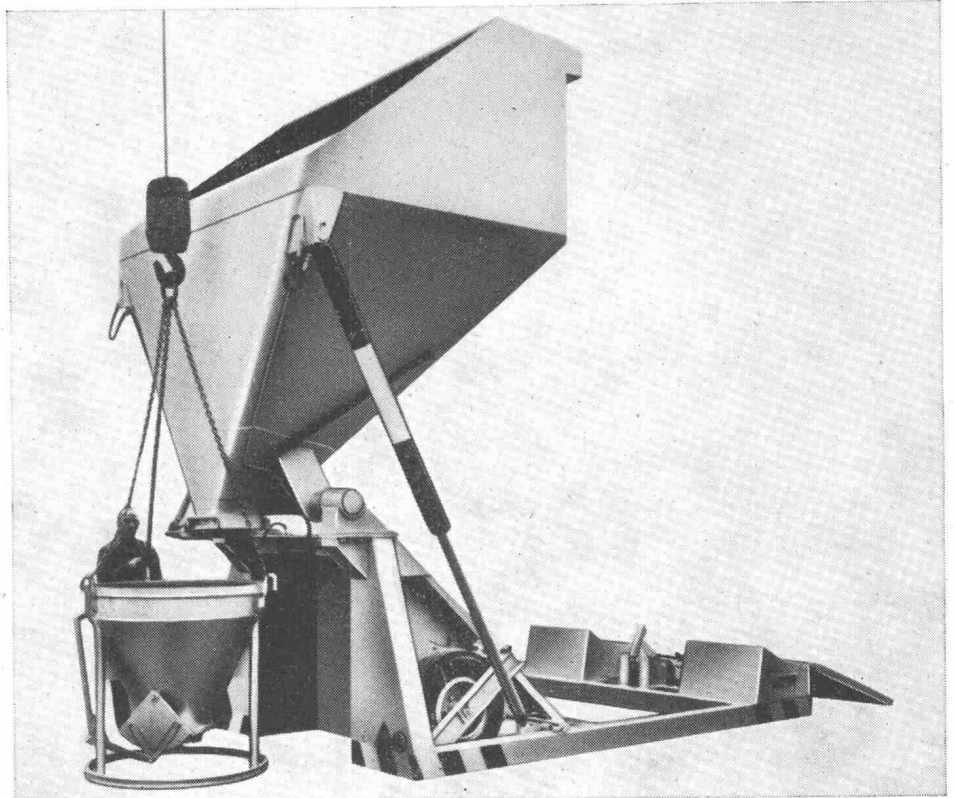
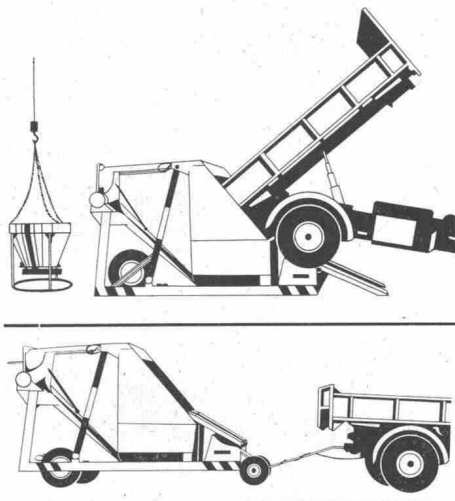


BAUEN MIT FRISCHBETON

3

Das Problem des Frischbeton-Umschlages

Die Herstellung des Betons in Frischbetonwerken und die damit verbundene Anlieferung des Fertigbetons auf Lastwagen zur Baustelle brachte das Problem des Beton-Umschlages mit sich. Die Firma Erbes + Co. entwickelte und konstruierte Umschlaggeräte, welche dieses Problem in hervorragender Weise lösen.



Mit der Einführung des Fertigbetons ab Werk gewinnt darüber hinaus der «steifere» Beton in bezug auf das Transportproblem weiter an Bedeutung. Es hat sich nämlich gezeigt, dass dieser ohne weiteres auf normalen, blechbeschlagenen Lastwagen durch den Bauunternehmer selbst vom Lieferbetonwerk abgeholt werden kann. Gegenüber der Betonanlieferung mit Fahrzeugmischern oder Agitatoren bedeutet dies eine beträchtliche Kosteneinsparung. Prüfergebnisse zeigten, dass Beton, der laufend mit norma-

len LKWs vom Werk abgefahren wurde, in seiner Beschaffenheit unverändert bleibt. Es traten also weder eine Versteifung noch eine Entmischung ein.

Die Arbeitsweise des Umschlaggerätes

Der Lastwagen mit Transportbeton fährt rückwärts auf die Auffahrtsrampe des Umschlaggerätes und entleert den Beton. Das Betongefäß des Umschlaggerätes, ca. 5,5 m³ fassend, wird hydrau-

lisch hochgehoben, so dass in Krankübel, Schubkarren, Japaner, Betonpumpen usw. Beton rationell umgeschlagen werden kann.

Von Baustelle zu Baustelle

Das Beton-Umschlaggerät kann in sehr kurzer Zeit mobil gemacht werden. Ein hydraulisch ausfahrbares Fahrwerk, kombinierte Druckluft-Hydraulikbremse sowie Beleuchtungs- und Signaleinrichtungen erlauben die Zulassung auf den Strassen.

BON

Firma Erbes + Co., Baumaschinen, Schlieren-Zürich

Bitte senden Sie mir/uns gratis _____ Broschüre(n) BAUEN MIT FRISCHBETON

Name: _____

Beruf: _____

Adresse: _____



erbes + co
Baumaschinen
Schlieren Zürich
Tel. 051 981855

VELUX

das ideale, allen Ansprüchen dienende

Dachflächenfenster

Für den Dachwohnraum
in Alt- und Neubauten

Maximale Ausnützung
von Licht, Luft und Sonne

Bequemste Putzmöglichkeit
innen, aussen und zwischen
den Scheiben



A. Kully AG. Glasdachwerke Olten Tel. 062 5 39 01 - 02



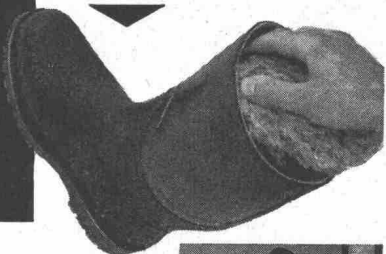
ROMIKA - «Komet» - Gummi- stiefel bieten mehr als nur Nässeschutz

ROMIKA-«Komet»-Stiefel sind aus einem Guss hergestellt und damit völlig frei von empfindlichen Nahtkanten. Damit wird der ROMIKA-Stiefel noch haltbarer. Die im Schaft eingearbeitete Schwammgummischicht bewirkt bei kalter wie bei warmer Witterung den notwendigen Wärmeausgleich. Dank der Schwammgummiisolation lässt sich der ROMIKA-«Komet»-Stiefel leicht auswaschen und reinigen und trocknet rasch wieder. Dem Schwammgummi ist ein Antifusspilzpräparat beigegeben, welches das Festsetzen und Vermehren des Fusspilzes im Stiefel verunmöglicht. Der neue Aufbau des ROMIKA-Stiefels ist bestechend; seine Wirkung wird von jedem Träger ausnahmslos bestätigt.

Ohne empfindliche Nahtkanten, völlig glatter Schaft, aus «einem Guss».



Innenteil leicht abwaschbar und rasch trocknend.



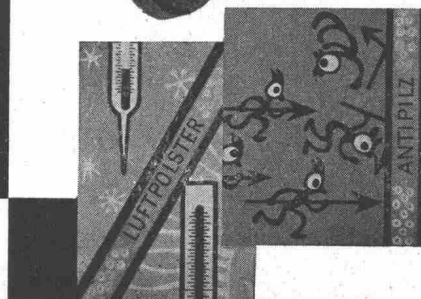
Angst & Pfister A/G.

Zürich
Genève

Stampfenbachstrasse 144
52, rue des Bains

Telephon (051) 26 97 01
Téléphone (022) 24 73 62

Millionen von Luftbläschen der eingebauten Schaumpolster wirken isolierend gegen Kälte und Wärme. Ein Antifusspilzpräparat verhindert das Festsetzen von Fusspilzen.



Charles **Keller** Wallisellen ZH



Baumaschinen von Weltruf!

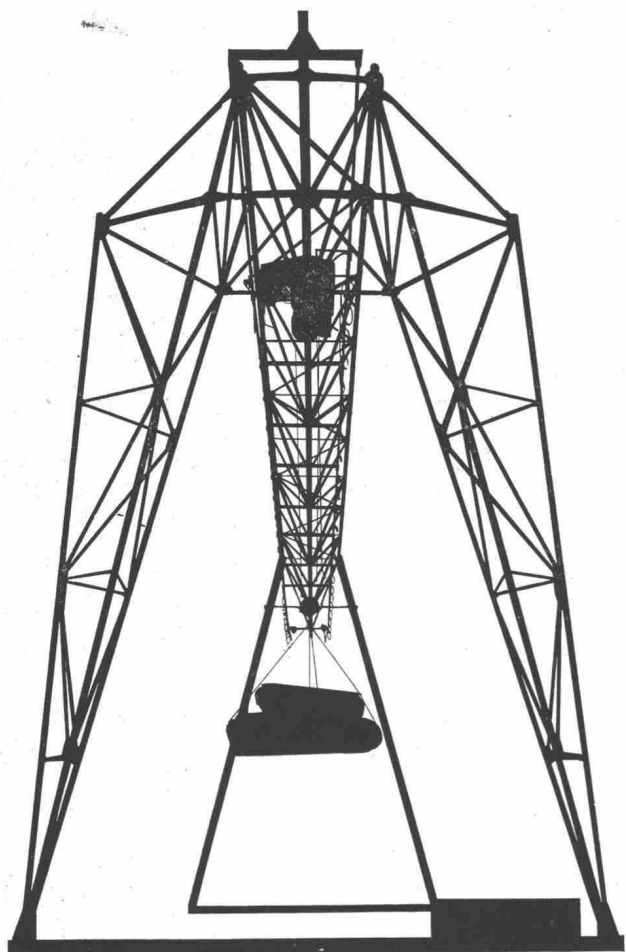


Michigan Serie 2 Traktorbagger

Die enormen Vorteile der Michigan Serie 2: Grössere Reisskraft. 70% grössere Reichweite. Grössere Ausschütthöhe. Automatische Getriebe-Auskupplung. Automatische Kübelstellungsanzeiger. Noch bessere Steigfähigkeit. Ausgezeichnete Sicht vom Fahrersitz. Wirksamere Bremsen. 30% höheres Kühlvermögen. Leichte Servicezugänglichkeit.

b+ corso 47/63A

Charles Keller Baumaschinen, Tel. 051/933933






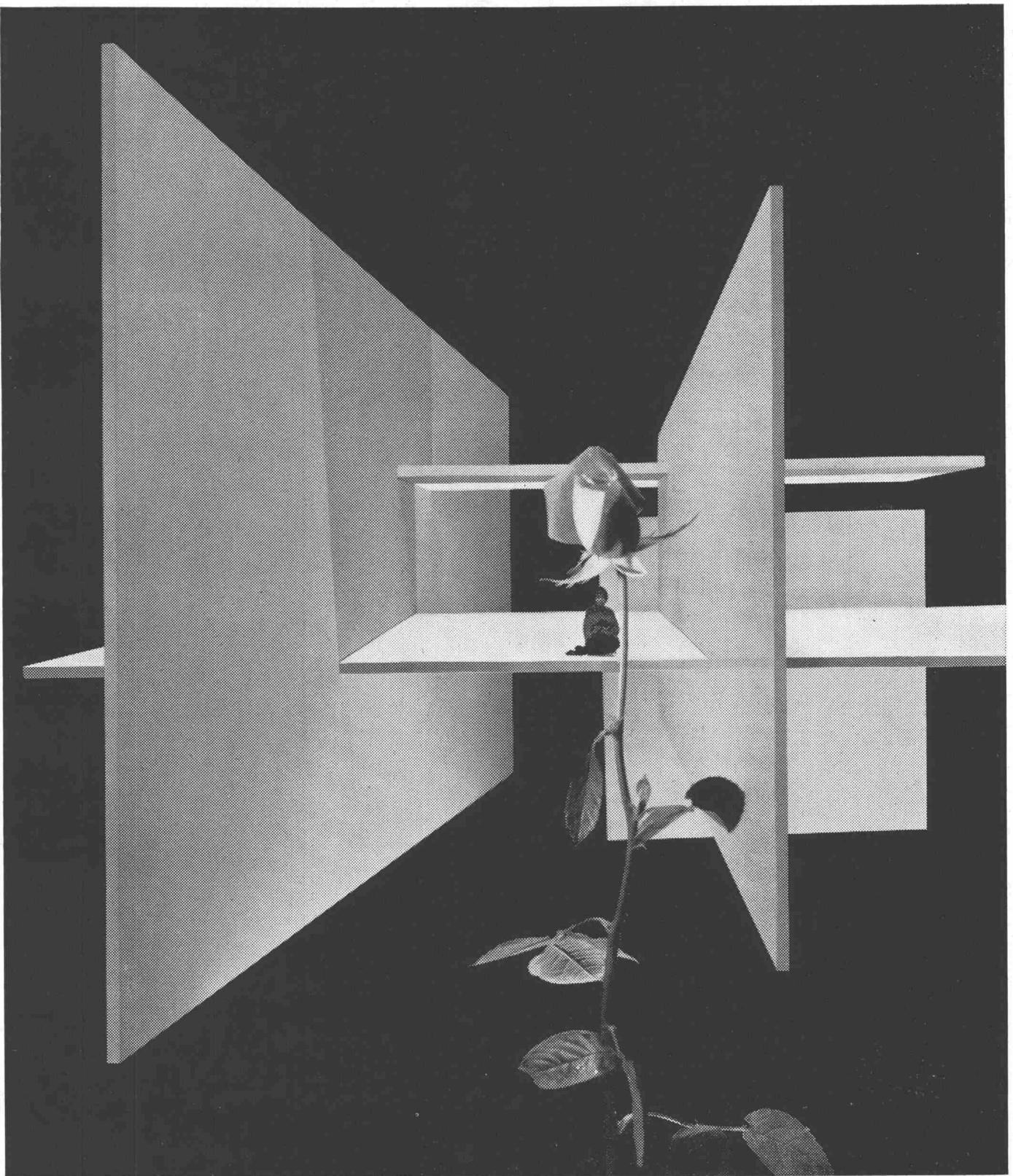
UTO

Krananlagen
Elektrozüge
Aufzüge
Fahrtreppen



Schindler-Aufzug-
und Uto-Kranfabrik AG
Zürich 9/48
Telefon 051/525310

<p>17 E16 15 E14 13 E12 11 E10 09 E08 07 E06 05 E04</p>	<p>Grösste Auswahl der Schweiz in Vermessungsinstrumenten und Messgeräten. Geschulte Fachberater</p>	
<p>14 E13 12 E11 10 E09 08 E07 06 E05 04 E03 02 E01 E00</p>		 <p>Verlangen Sie unverbindlich den reichhaltigen Vermessungs- Katalog</p>
<h2>GRAB+WILDI</h2>		
<p>E02 E01 E00</p>	<p>FACHGESCHÄFT FÜR VERMESSUNGSGERÄTE Zürich, Seilergraben 59. Tel. 051/24 35 88 Fabrik in Urdorf bei Zürich Tel. 051/98 76 67</p>	<p>Ständige Ausstellung in Zürich Seilergraben 59</p>



Angenehmes Wohnen mit Gips.

Gips reguliert die Luftfeuchtigkeit und schafft ein behagliches Raumklima

für Menschen, Tiere und Pflanzen. Gips hält die Wärme und schützt vor Kälte. Gips brennt nicht. Er wirkt als ausgezeichnete Feuerschutz.

Gips wird heute in Form fertig vorgefertigter Bauelemente verwendet, die trocken und sauber montiert werden. Gips wirkt ästhetisch.

GIPS

Gips an der Landesausstellung 1964

in Lausanne



Ungeeignete Industrieböden erhöhen die Transportkosten

Jeder Riss im Bodenbelag, jede Unebenheit und jedes «Hühnerst» hemmen den Transportablauf. Wählen Sie für Fahrbahnen und Böden



STELCON-Grossflächenplatten

Rascher und reibungsloser Transportverkehr
schont Güter und Fahrzeuge.

Unverwüstlich,
auch bei rauhem Fahrverkehr und bei schweren Lasten.

Ohne Unterkonstruktion,
nur auf Sandbett verlegt, jederzeit wegnehmbar und andernorts zu verwenden.

Sofort befahrbar,
da keine Abbindezeit einzuhalten ist. Leichter Zugang zu unterirdischen Kabelkanälen, Röhren und so weiter.

STELCON-Böden steigern Ihren Gewinn!

Beratung und Unterlagen durch:

Stelcon AG Zürich

Dreikönigstrasse 21 Telefon (051) 23 32 75

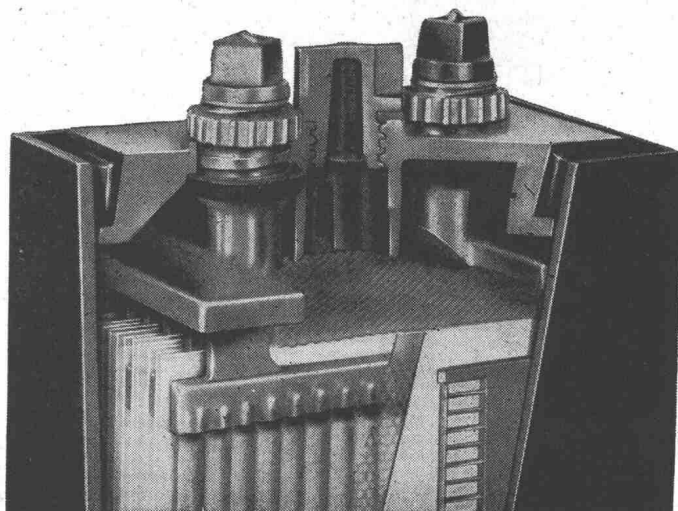
Plus Tubax

ist besser

**Spezial-Röhrchenplatten-
Batterie für Traktion,
Notstrom und Zugbeleuchtung**

- 1** längere Lebensdauer, 4 Jahre Garantie
kein Plattenwechsel
- 2** grössere Leistung, unerreichte Kapazität
pro Raum- und Gewichtseinheit
- 3** kleinster Platzbedarf, Baukosten-
einsparung bei stationären Anlagen
- 4** grösste Betriebssicherheit, kurzschluss-
sichere Isolation, robuste Elementbecher
- 5** vergossene Elemente, sauber,
keine Säureschäden

Plus AG Basel 6, Telephon 061-23 79 10



Baumaschinen von Weltruf!



Charles **Keller** Wallisellen ZH

Gradall G-1000



Der grösste hydraulische Mehrzweck-Teleskop-Bagger der Welt! Auf Raupen oder auf Pneu lieferbar. 10,5 to. Reisskraft, 5,5 m Grabtiefe. Fingerspitzen-Steuerung. 2 GM-Dieselmotoren à 105 PS, 1 Continental-Fahrmotor 186 PS. Bis 40% mehr Baggerleistung als mit jedem Normalbagger gleicher Grösse!

Charles Keller Baumaschinen, Tel. 051 / 93 39 33



b-f corso

Charles **Keller** Wallisellen ZH
Baumaschinen von Weltruf!

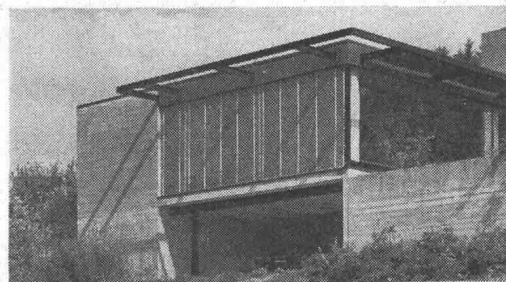
WIE
 WIE
 SCHATTEN
 SCHATTEN
 BRAUCHT
 BRAUCHT
 HAT
 HAT

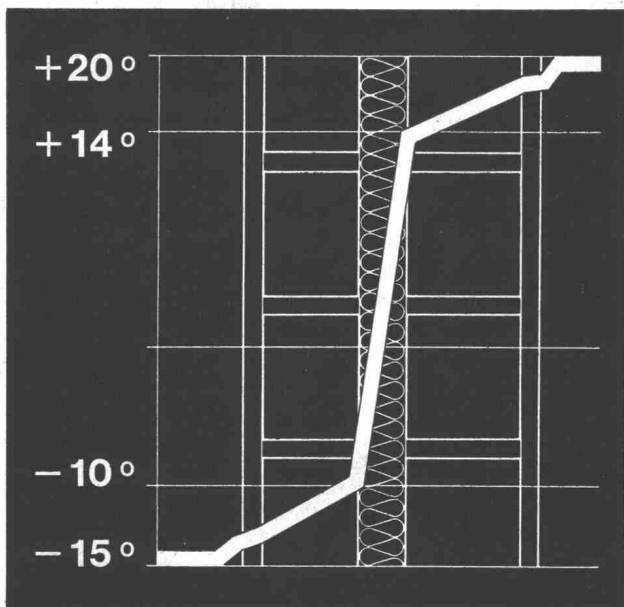
SCHENKER STOREN



Emil Schenker AG.
 Schönenwerd/SO
 Tel. 064 31352

Ja — wer Schatten braucht, hat
 Schenker-Storen!
 Lamellen-Storen mit dem
 unverwüßlichen, geräusch-
 dämpfenden, sozusagen
 lautlosen Texband. Lamellen-
 Storen leiten das Sonnenlicht
 wie man sich's wünscht,
 spenden Schatten und
 halten den Regen ab.





SILLAN

der Wärme- und Schallschutz

Sillan-Steinwolle ist der langfaserige, hochwertige Isolierstoff, der mühelos zu handhaben und rationell einzusetzen ist. Die verschiedenen Lieferformen (Bahnen, Matten, Platten etc.) ermöglichen eine Verwendung für alle Zwecke.

Die Isolierung par excellence

Sillan-Steinwolle ist anorganisch, unbrennbar, fäulnis- und witterungsfest, chemisch indifferent, schwefel- und alkalifrei, feuchtigkeitsunempfindlich, nicht hygroskopisch.

Wir übernehmen auch fertige Montagen, geben an Architekten und Unternehmer technische Ausführungsdetails ab und stehen gerne beratend zur Verfügung.

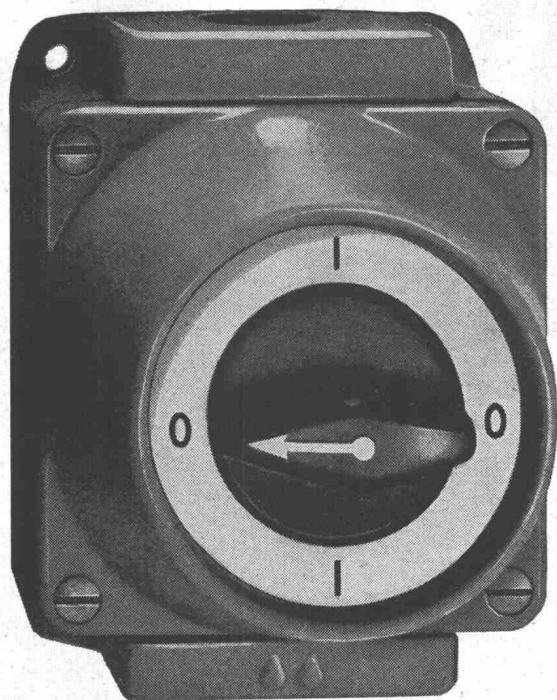
Wanner A.G. Horgen

Isolierwerke und Korksteinfabrik Telefon 051 / 82 27 41

Kempf-Garderoben bringen Ordnung und Arbeitsfreude



Kempf & Co. Aktiengesellschaft Herisau 2



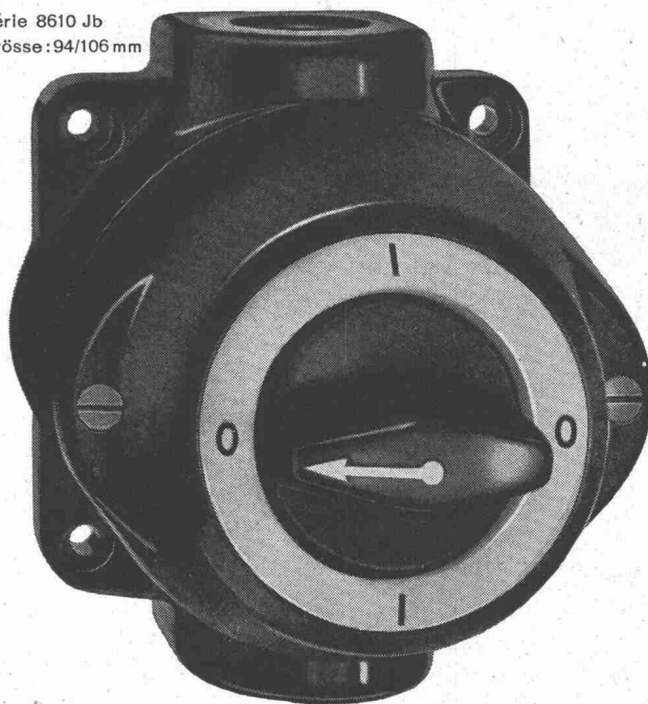
Série 8610 G Grösse: 90/115 mm

Adolf Feller AG Horgen

Drehschalter aus Grauguss
und Isolierpresstoff 10-25A/
500V für nasse Räume

Feller 

Série 8610 Jb
Grösse: 94/106 mm



WERA

löst alle Lüftungsprobleme

WERA Klimaanlage

WERA Warmluftheizungen
für Kirchen, Kinos,
Grossräume

WERA Lüftungsanlagen

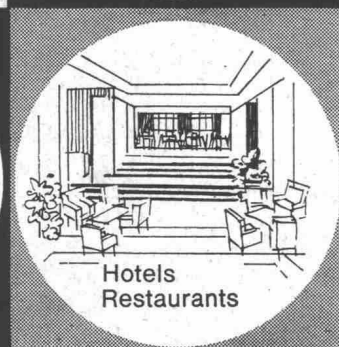
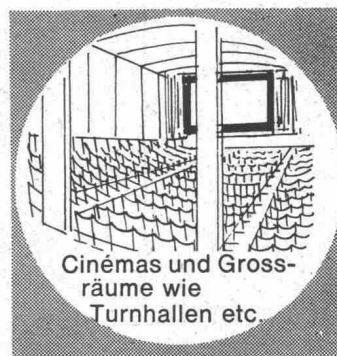
WERA Küchenventilationen

WERA Gasschutzanlagen

WERA Luftbefeuchter



Alle Anlagen werden im
eigenen Ingenieurbüro
projektiert, die Apparate in
unserer Fabrik gebaut und
von unseren Spezialisten
an Ort und Stelle montiert.
3500 Referenzen aus dem
In- und Ausland geben Ih-
nen Auskunft über unsere
Leistungen.

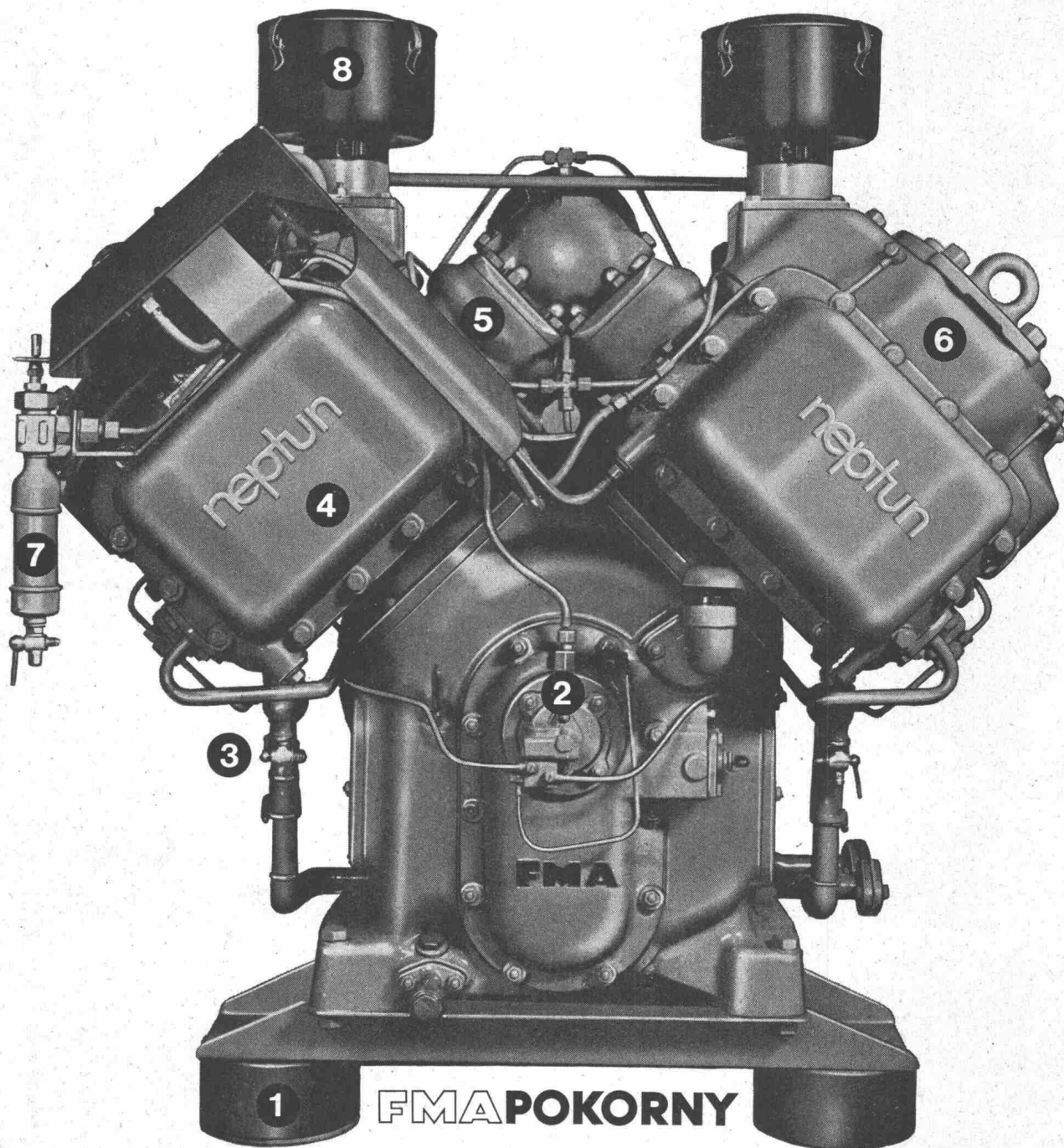


WERA-Klima-prima

WERA

WERA AG, Gerberngasse 23-33, Bern,
Telephon (031) 22 77 51-54

Wo liegen die konstruktiven Vorteile dieses Kompressors?



- 1 Fundamentlose Aufstellung
- 2 Oeldruck-Überwachung
- 3 Automatischer Kondensat-
Ablass
- 4 Zwischenkühlung
- 5 Ventilkontrolle
- 6 Stufenkolben
- 7 Druckregler
- 8 Separate Ansaugfilter

Hans Fehr
 Dipl. Ing. ETH
 Dietlikon/Zürich
 Tel. 051/931 931

