

**Zeitschrift:** Schweizerische Bauzeitung  
**Herausgeber:** Verlags-AG der akademischen technischen Vereine  
**Band:** 82 (1964)  
**Heft:** 22: 56. Generalversammlung der G.e.P. Lausanne 1964

## **Werbung**

### **Nutzungsbedingungen**

Die ETH-Bibliothek ist die Anbieterin der digitalisierten Zeitschriften auf E-Periodica. Sie besitzt keine Urheberrechte an den Zeitschriften und ist nicht verantwortlich für deren Inhalte. Die Rechte liegen in der Regel bei den Herausgebern beziehungsweise den externen Rechteinhabern. Das Veröffentlichen von Bildern in Print- und Online-Publikationen sowie auf Social Media-Kanälen oder Webseiten ist nur mit vorheriger Genehmigung der Rechteinhaber erlaubt. [Mehr erfahren](#)

### **Conditions d'utilisation**

L'ETH Library est le fournisseur des revues numérisées. Elle ne détient aucun droit d'auteur sur les revues et n'est pas responsable de leur contenu. En règle générale, les droits sont détenus par les éditeurs ou les détenteurs de droits externes. La reproduction d'images dans des publications imprimées ou en ligne ainsi que sur des canaux de médias sociaux ou des sites web n'est autorisée qu'avec l'accord préalable des détenteurs des droits. [En savoir plus](#)

### **Terms of use**

The ETH Library is the provider of the digitised journals. It does not own any copyrights to the journals and is not responsible for their content. The rights usually lie with the publishers or the external rights holders. Publishing images in print and online publications, as well as on social media channels or websites, is only permitted with the prior consent of the rights holders. [Find out more](#)

**Download PDF:** 22.02.2026

**ETH-Bibliothek Zürich, E-Periodica, <https://www.e-periodica.ch>**

# Schweizerische Bauzeitung

Revue Polytechnique Suisse  
Wochenschrift

22

82. Jahrgang

Donnerstag 28. Mai 1964

Organ des SIA und der GEP

Herausgeber  
W. Jegher und A. Ostertag

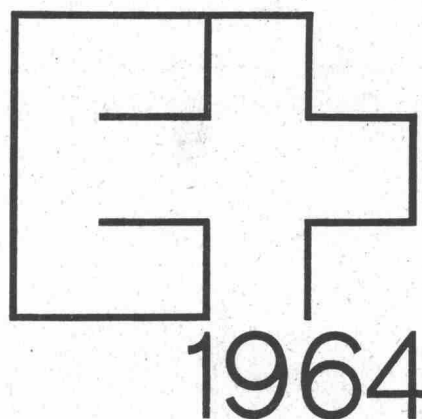


der Architekt  
empfiehlt  
Sifrag-  
Klimaanlagen

**SIFRAG**

Sifrag Luft- und Klimatechnik  
Frei AG  
Bern Zürich Basel Lausanne Lugano

## 56. Generalversammlung der G.E.P. Lausanne



### Inhalt

Ponts métalliques en Suisse romande, Par <i>M. Cosandey</i> (Tafeln 11 bis 14) . . .	375*
Rangierbahnhof Lausanne . . . . .	379*
Die Charta der Expo . . . . .	382
Farbtafel 15	
Der Expo-Bahnhof, Von <i>A. Wildberger</i> .	383*
Filme an der Expo . . . . .	387
Elementbauweise des Sektors 2b. Von <i>R. Schlaginhausen</i> . . . . .	387*
Tafeln 16 bis 23	
Aussichtsturm «Le Spiral» . . . . .	391*
Herstellung runder Aluminium-Scheiben. Von <i>D. Altenpohl</i> und <i>J. van Hulst</i> . .	392*
Elektrizität an der Expo . . . . .	393
Schwertransportwagen der SBB . . . .	394*
Télécanapé . . . . .	395*
Monorail . . . . .	397*
Die Hochschulen an der Expo. Von <i>P. G. Waser</i> . . . . .	398
Bauten des Sektors 2a. Von <i>E. Staudacher</i> . . . . .	400*

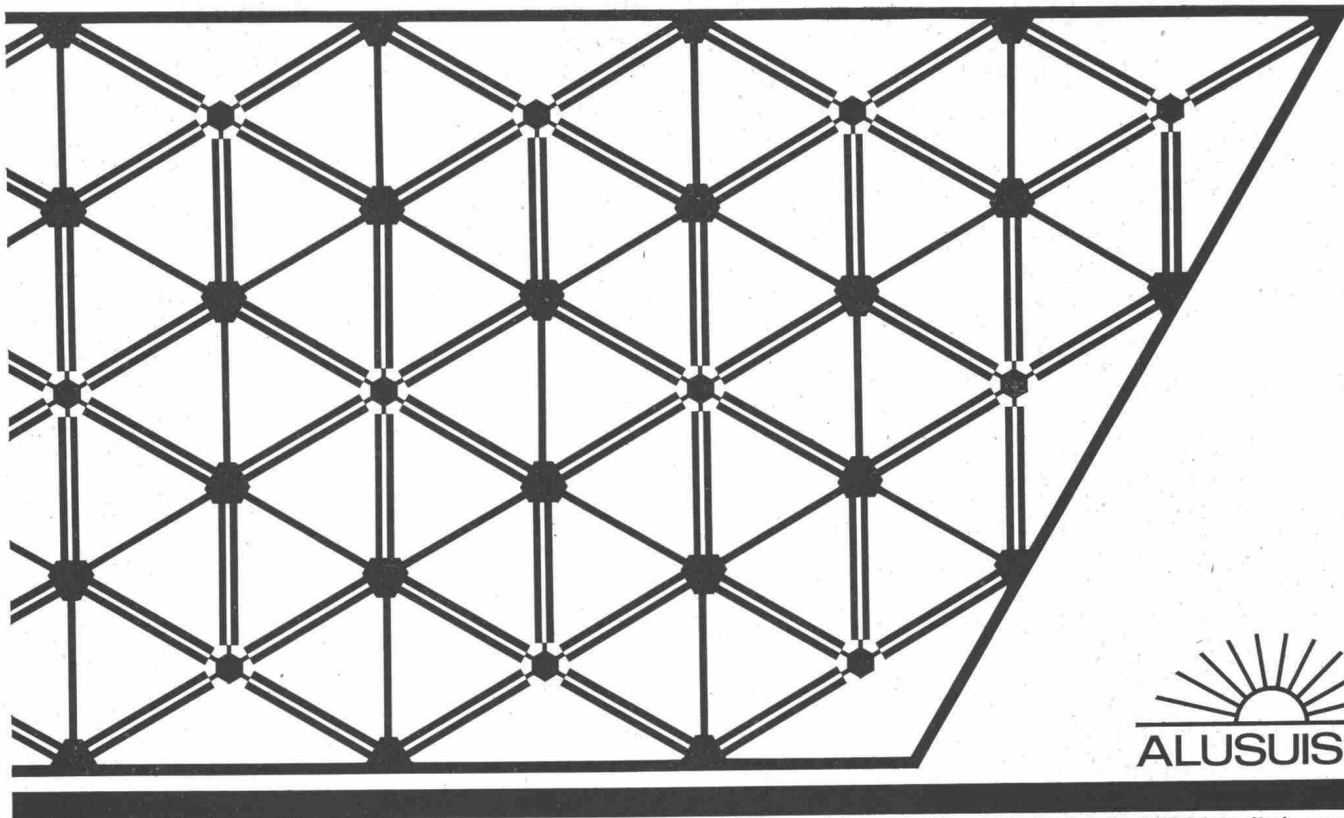
### Mitteilungen

### Nekrologe

### Buchbesprechungen

### Wettbewerbe

### Ankündigungen



Der Sektor C4, Industrie und Gewerbe, der EXPO ist mit einem selbsttragenden Ganzaluminiumdach von rund 5000 m<sup>2</sup> versehen.

2,5 mm dickes Alumanblech,  $\frac{1}{2}$ -hart, abgekantet, wurde für die Dächteile verwendet. Für die Sechskantstützen, die in Abständen von 8 m angeordnet sind, wurde Anticorodal und für die Gussstücke Alufont 3 eingesetzt.

ALUSUISSE-Legierungen stellen dank des niedrigen Gewichtes von Aluminium ein leicht zu handhabendes, ideales und wirtschaftliches Baumaterial dar.

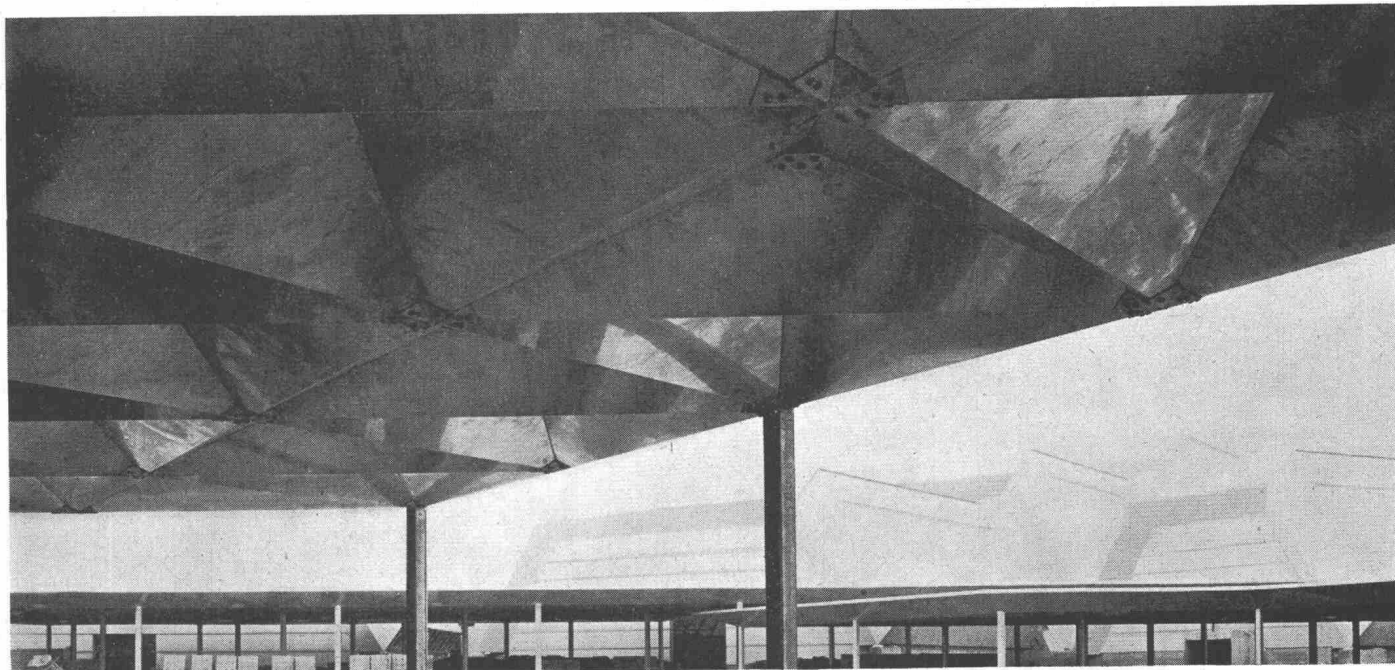
Verlangen Sie die ALUSUISSE-Publikationen und die Beratung unserer Spezialisten.

## ALUMINIUM AN DER EXPO 64

**SCHWEIZERISCHE ALUMINIUM AG**

Verkaufsabteilung Buckhauserstrasse 5 Zürich 9/48

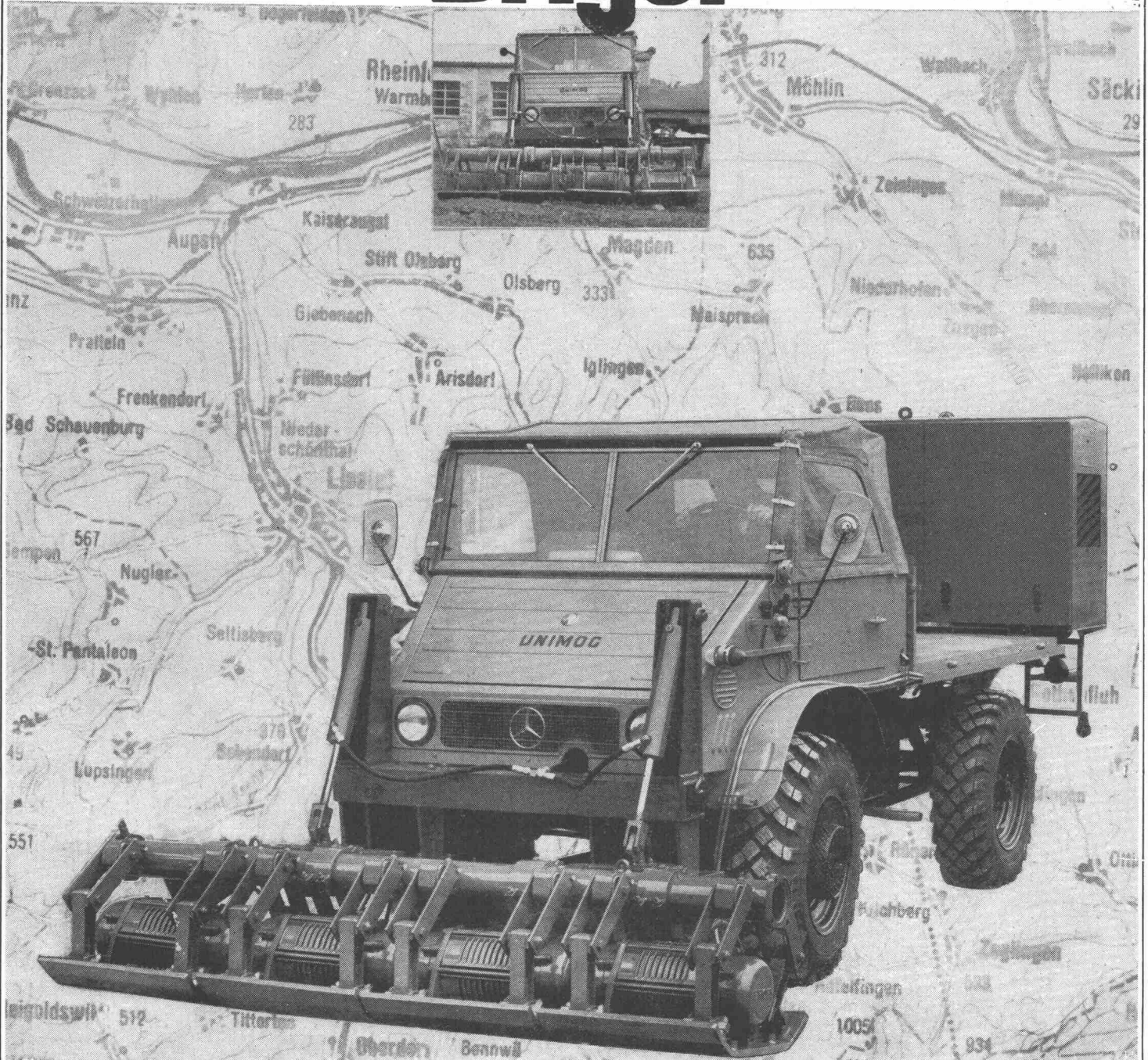
Telefon 051 / 548080



Keine überflüssige Minute verlieren Sie mit der Dislokation des Brigel-Verdichters auf Unimog. Er wählt selbstfahrend den kürzesten Weg und kommt auch dort durch, wo kein Tiefgangwagen mehr hinfährt. Einen Verdichter aber am gleichen Tag auf verschiedenen Baustellen einsetzen zu können – würde das nicht manches Problem Ihrer Planung vereinfachen? Sicher; besonders dann, wenn Sie mit diesem Gerät nicht nur verdichten, sondern gleich bis zur fertigen Planie nivellieren können!

# Brigel

Riz & Porta

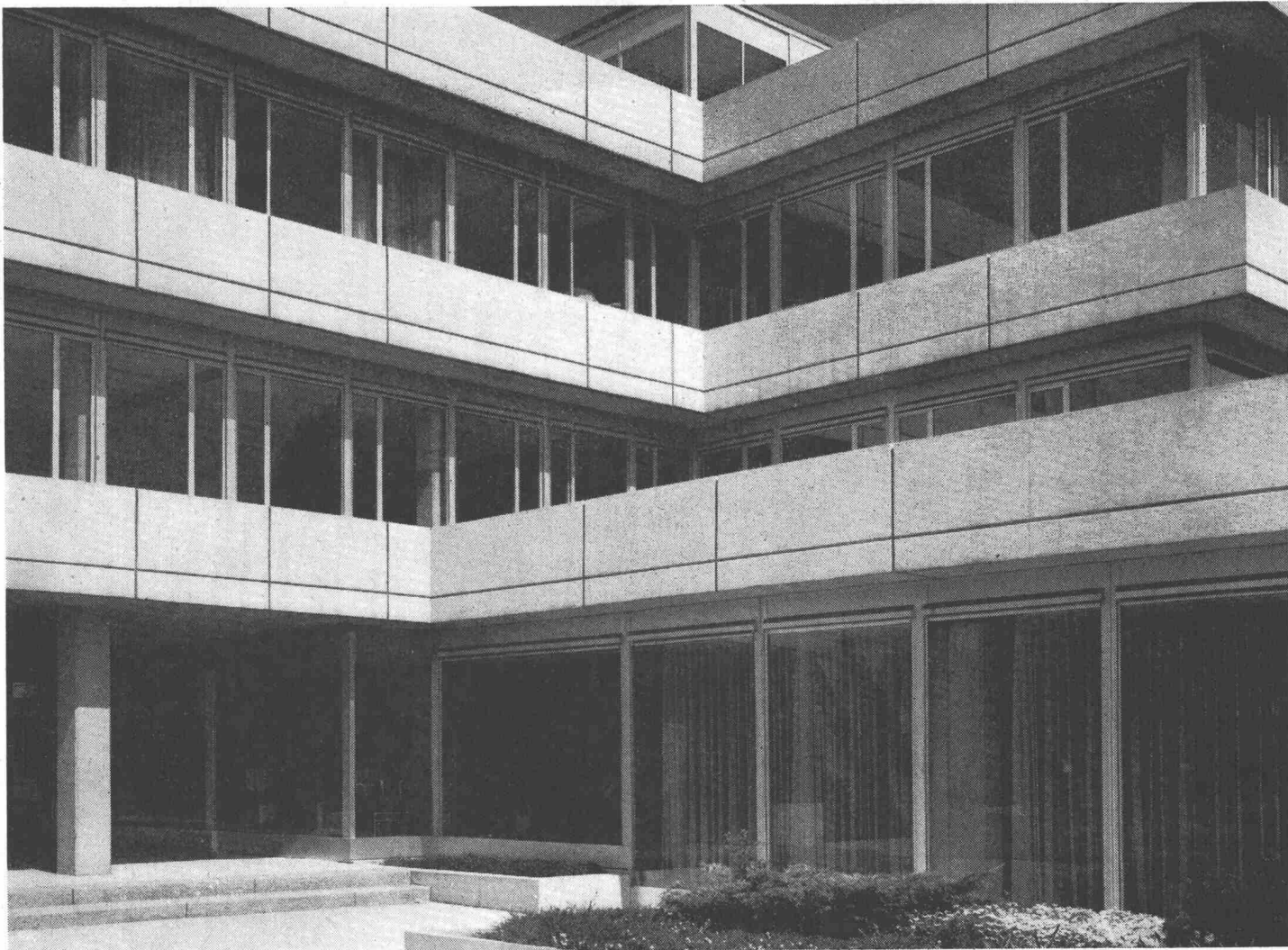


Von Verdichter und Generator in einer halben Stunde befreit, verdient der Unimog sein Geld als Transportfahrzeug. Dürfen wir Ihnen den Brigel auf Unimog im Einsatz zeigen?

# Robert Aebi<sup>AG</sup>

Robert Aebi AG Zürich 1 Uraniastrasse 31-33 Telephon 051/231750





Vue partielle du nouveau bâtiment administratif de la Société Kodak à Vidy, Lausanne.  
Architecte: F. Brugger, Lausanne  
Menuiseries en aluminium du rez-de-chaussée et des étages étudiées et exécutées par

# ZWAHLEN & MAYR S.A.

Constructions métalliques — Lausanne

## ZM

Ponts et charpentes

Chaudronnerie

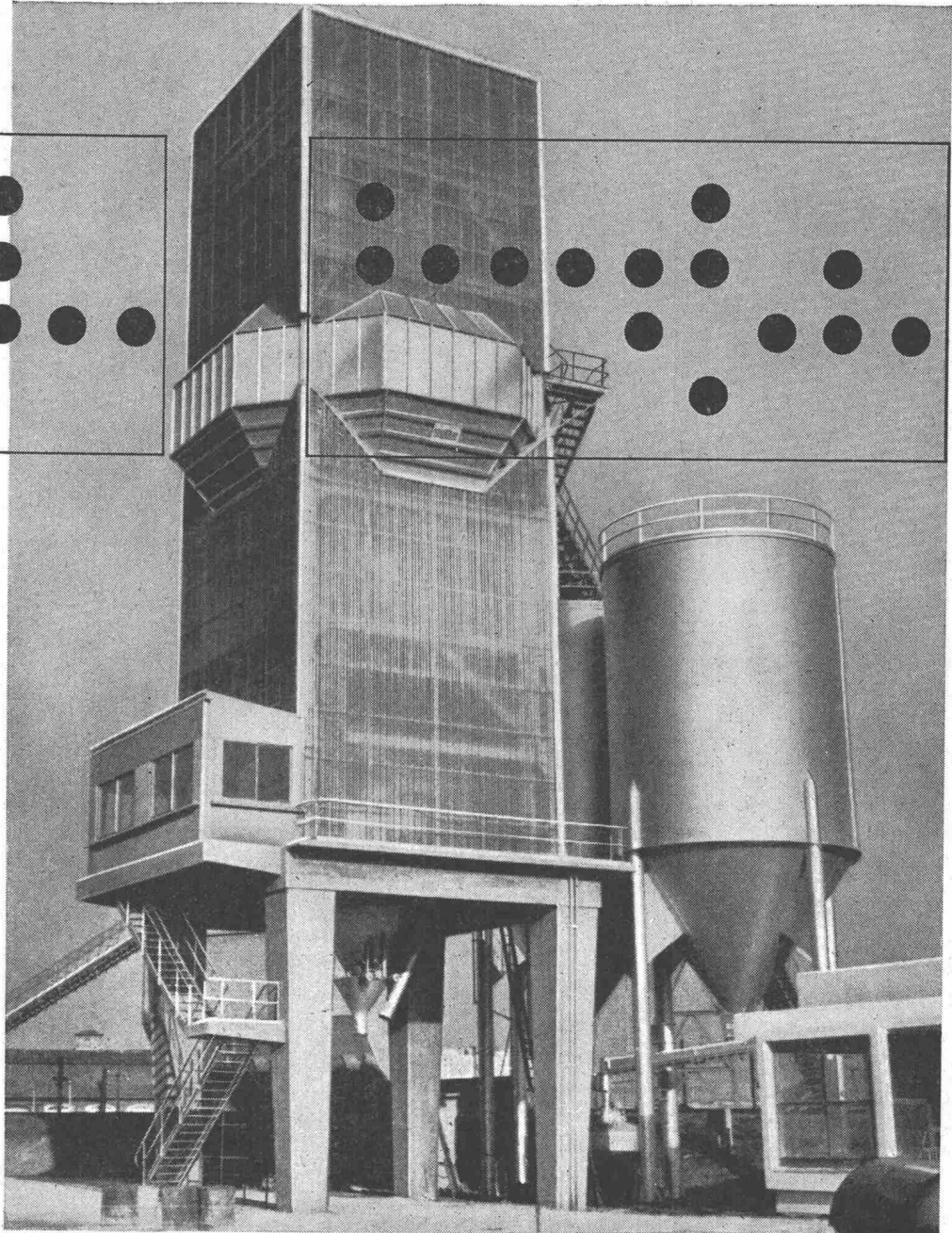
Fenêtres et murs-rideaux en métal léger

# Kommandopulte

zur Steuerung von Mischprozessen mittels Lochkarten für



Beton-Mischtürme  
Sand- und Kies-Aufbereitungsanlagen  
Aufbereitungsanlagen für bituminöse Strassenbeläge  
Verladeanlagen  
sowie zur Steuerung verschiedenster Fabrikationsprozesse  
Wir besuchen und beraten Sie ganz unverbindlich  
Ferner liefern wir:  
Bunkerstandsanzeiger  
Förderschnecken  
pneumatische Förderrinnen



Beton-Mischturm  
gesteuert mit Oerlikon-  
Programmsteuerungen

**Werkzeugmaschinenfabrik Oerlikon  
Bühle & Co.  
Zürich-Oerlikon**

Abteilung Programmsteuerung

36-10



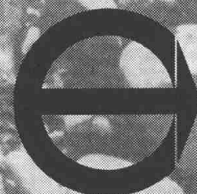


## Beton- Aufbereitungs- anlagen

Wir bauen Anlagen nach Maß, für Ihre speziellen Bedürfnisse geplant und konstruiert.

Ob als Kleinautomat oder als automatische Stadtzentrale gedacht, die entscheidenden Vorteile unserer Anlagen bleiben dieselben:

Höchste Betriebssicherheit  
Hochwertiger Beton  
Genaue Dosierung der Zuschlagstoffe  
Keine Zementverluste  
Staubfreier Betrieb  
Einsparung von Arbeitskräften  
Senkung der Lohnkosten  
Geringer Platzbedarf  
Anspruchslos in der Wartung  
Lange Lebensdauer  
Bei Bedarf Ausbau der Kleinanlage zur Mittel- oder Groß-  
Betonaufbereitungsanlage,  
dank dem Baukastensystem

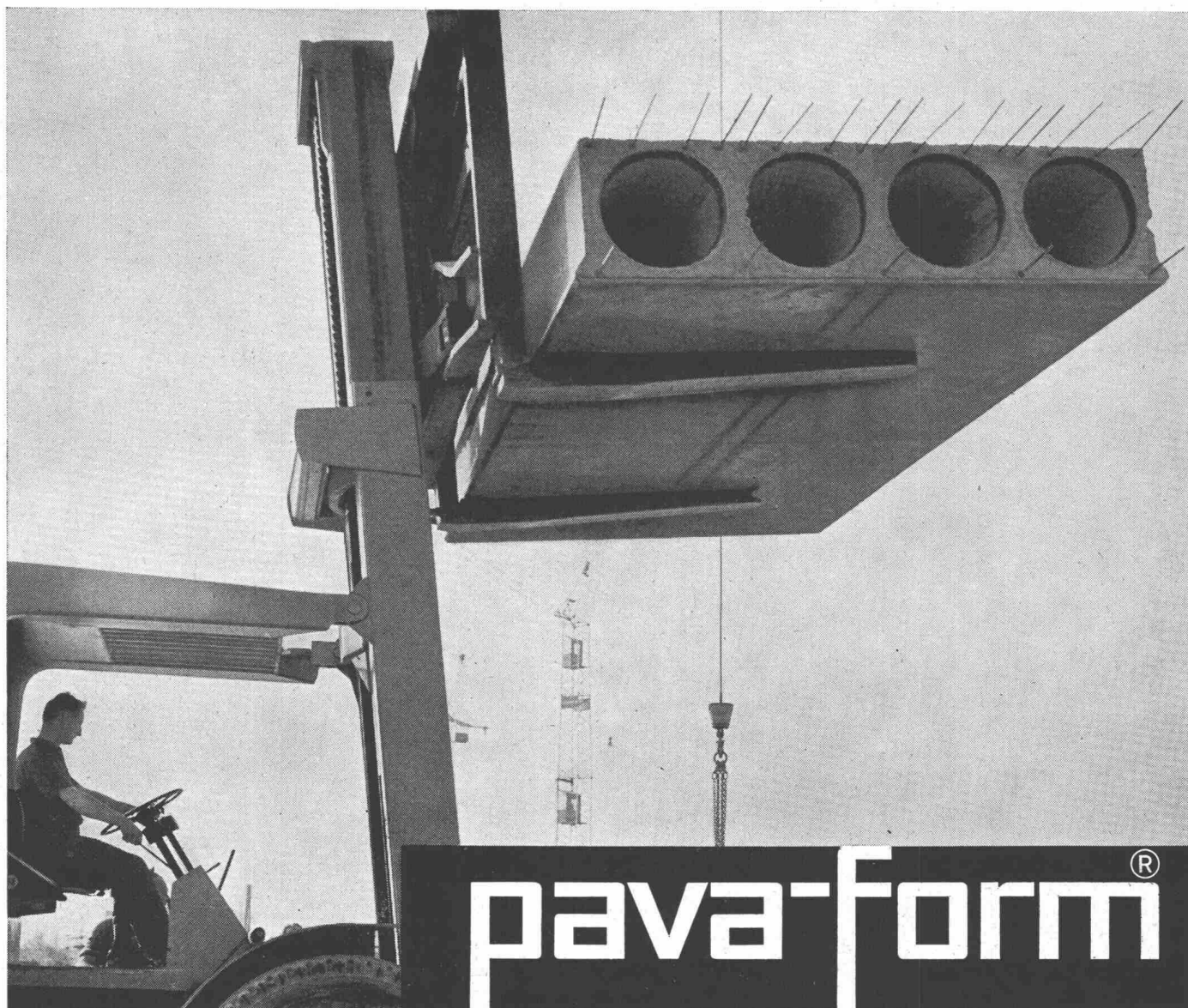


**erbes + co**

**Baumaschinen  
Schlieren-Zürich  
Telefon 051 981855**

# neu

## Sichtbeton rationeller und schneller



# pava-form<sup>®</sup>

Auf Pava-form Platten vorfabriziertes Betonelement vor dem Verlegen.

### die neue Schalungsplatte für Sichtbeton und vorfabrizierte Bauelemente

Mit den kunststoffveredelten Pava-form Platten wird Sichtbeton rationeller und schneller ausgeführt. Ihre glatt bleibende Oberfläche ermöglicht sofortige und kostensparende Reinigung. Grossformatig und trotzdem gering im Gewicht, sind die Platten rasch verlegt und

wieder ausgeschalt. Dank der harten, widerstandsfähigen Beschichtung können sie dutzendmal beidseitig verwendet werden. Unser technischer Beratungsdienst steht Ihnen kostenlos zur Verfügung — rufen Sie uns an.

**BON**

zum Bezug  
der Pava-form Dokumentation

Name \_\_\_\_\_

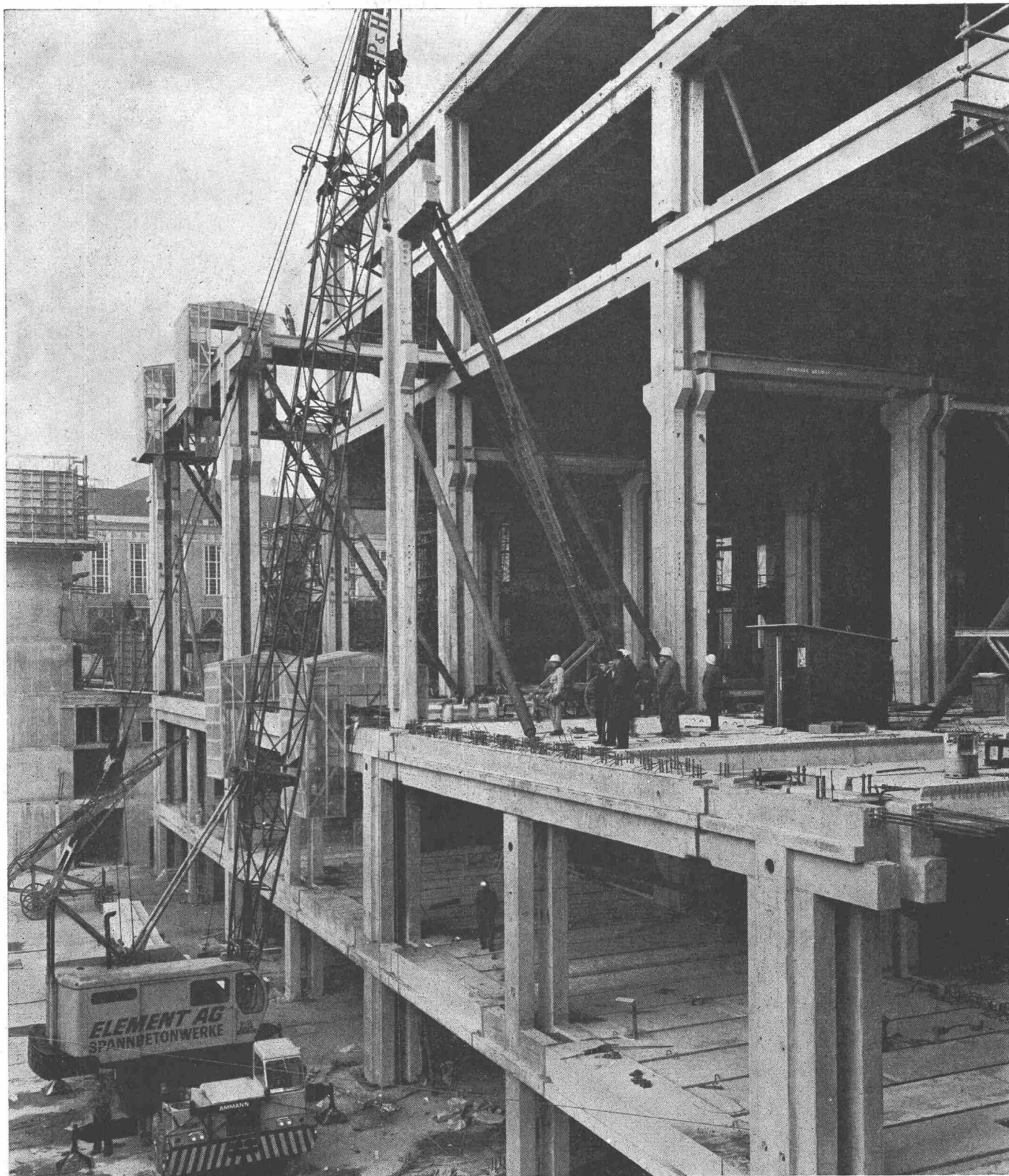
Firma \_\_\_\_\_

Adresse \_\_\_\_\_

Ein Produkt der Pavatex AG,  
Zürich 2, Telefon 051/23 76 76

(Einsenden an  
Pavatex AG, Postfach, Zürich 27)





Neubau Rosental der Schweizer Mustermesse Basel

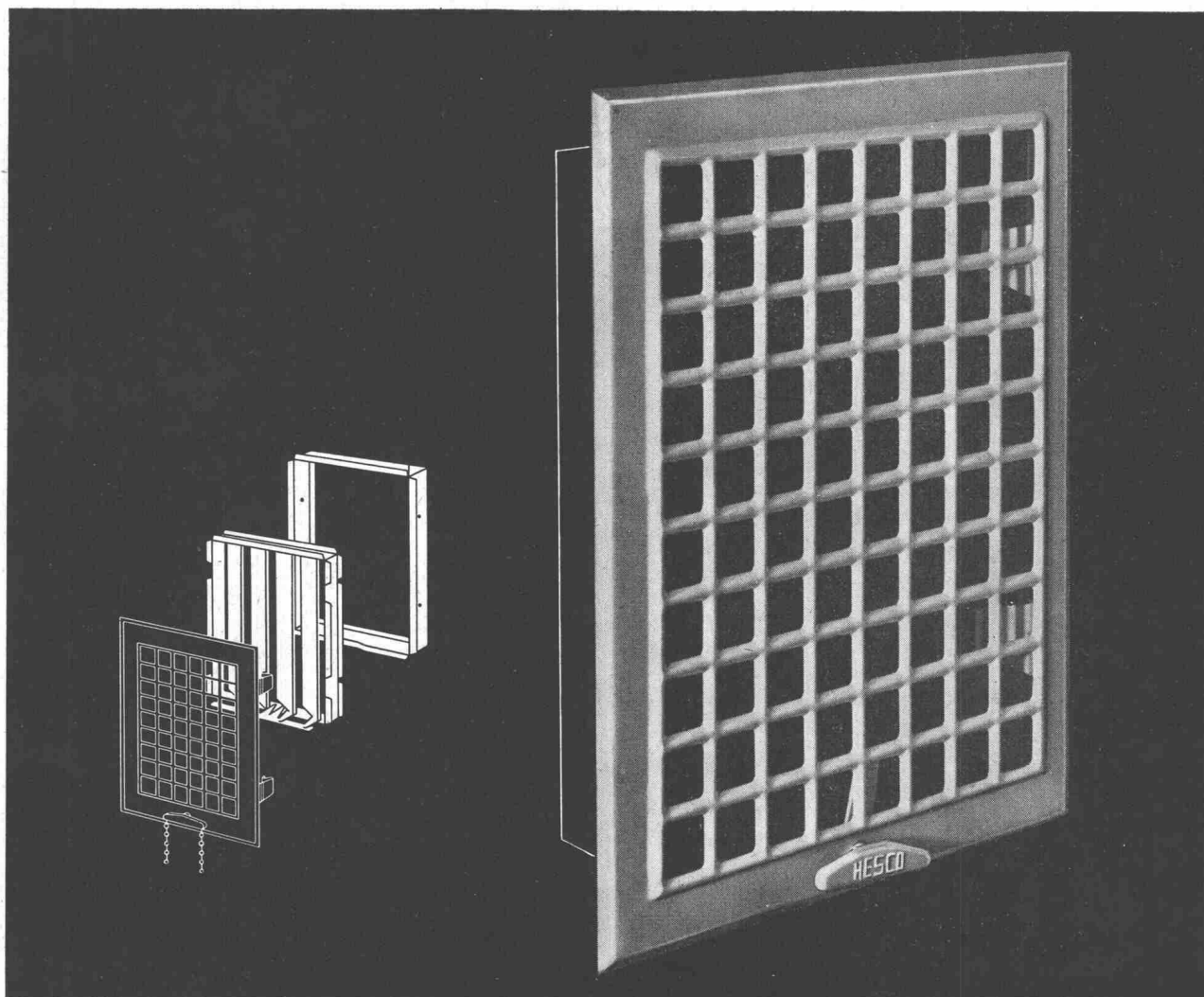
## Wir fabrizieren und montieren in Zusammenarbeit mit Ingenieuren und Architekten vorgefertigte Elemente für den Industrie- und Wohnungsbau

**Element AG, Tafers FR**  
**Stahl- + Spannbetonwerk**  
 Tel. (037) 4 43 51  
 Tel. Techn. Büro Bern (031) 46 18 14

**Spannbeton- + Kunststeinwerk**  
**E. Bernasconi, Bern-Aarberg**  
 Tel. Werk Aarberg (032) 82 27 42  
 Tel. Techn. Büro Bern (031) 46 18 11

**Element AG, Veltheim AG**  
**Stahl- + Spannbetonwerk**  
 Tel. Werk und  
 Techn. Büro (056) 4 45 18

## Hesco Ventilations-Klappen 1511



Gitter elfenbeinfarbig, Klappen grau lackiert, Mauerrahmen verzinkt.

Zum Reinigen können Gitter und Klappen ohne Werkzeug herausgenommen werden.

Verlangen Sie bitte unseren detaillierten Prospekt für Hesco-Ventilationsgitter.

Besichtigen Sie bitte unsere Ausstellung in den Baumuster-Zentralen Zürich, Bern und Basel.



*Hess & Cie. Pilgersteg, Rütli (Zürich)*

Metallwaren, Drahtzieherei und Nagelfabrik Tel. 055 / 4 35 22

# Schaltafeln

## ACROW-Wallform



Bild: Umsetz-Schalung und ACROW-H-Rahmen-Gerüst am Fernheizungsgebäude der neuen Fabrik von Ed. Dubied & Co. AG in Marin (NE)

Unternehmer:  
Noséda & Co. St-Blaise (NE)

ACROW-Wallform senkt Ihre Schalungskosten.

Die ideale Voll-, Kletter- und Gleitschalung.

Robust, maximale Festigkeit, zuverlässig, genau und schnell.

ACROW-Stahlschalung für unbegrenzte Lebensdauer.



**CONSTRUVIT S.A. LYSS (BE) Tel. 032/842405**



Charles **Keller** Wallisellen ZH



Baumaschinen von Weltruf!



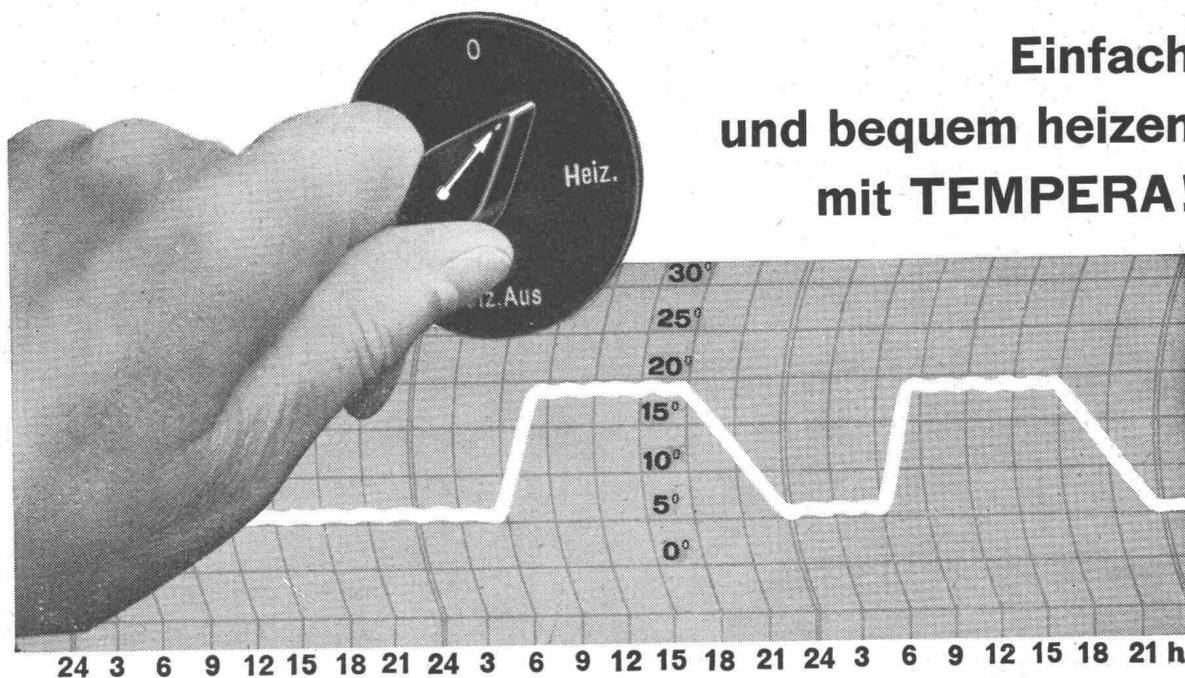
## Michigan Serie 2 Traktorbagger

Die enormen Vorteile der Michigan Serie 2:  
Grössere Reisskraft. 70% grössere Reichweite. Grössere Ausschütthöhe. Automatische Getriebe-Auskupplung. Automatische Kübelstellungsanzeiger. Noch bessere Steigfähigkeit. Ausgezeichnete Sicht vom Fahrersitz. Wirksamere Bremsen. 30% höheres Kühlvermögen. Leichte Servicezugänglichkeit.

Charles Keller Baumaschinen, Tel. 051/933933

b+f corso 47/63A





## Einfach und bequem heizen mit **TEMPERA!**

Die LUFTHEIZUNG ist in den meisten Fällen die zweckmässigste Lösung für die Beheizung von Werkstattträumen, Montage- und Einstellhallen, Versammlungsräumen, Kirchen, Kinos usw.

Eine gute Luftheizung, welche die gestellten Anforderungen erfüllen und einen wirtschaftlichen Betrieb gewährleisten soll, muss fachgerecht projektiert und ausgeführt werden. Nur die besten Apparate und Bestandteile sind gut genug. Eine «Tempera»-Luftheizung vereinigt in sich sorgfältige Planung, einwandfreie Ausführung und erstklassige Materialien. «Tempera»-Luftheizöfen sind direkt ölgefeuert. Sie zeichnen sich durch lange Lebensdauer, höch-

sten Wirkungsgrad und gefällige Form aus. Für jeden Zweck ist die geeignete Ausführung vorhanden.

Ölbrenner bekannter Schweizer Marken werden mitgeliefert. Auf Wunsch überlassen wir dem Kunden die Wahl des Brenners.

Ihr Heizproblem wird durch unsere Fachleute gewissenhaft und zweckmässig gelöst. Senden Sie uns Projektunterlagen oder fordern Sie unseren Besuch. Wir beraten Sie unverbindlich.

Unser Fabrikationsprogramm umfasst — ausser Luftheizung — lufttechnische Anlagen jeder Art sowie Trocknungsanlagen.

TEMPERA-Luftheizung

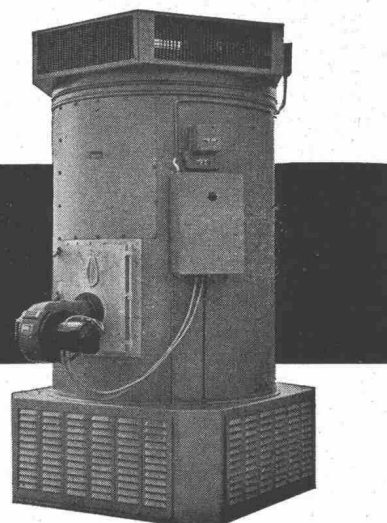
Schweizer Fabrikat

**dübi**

**DÜBI & CO., HERZOGENBUCHSEE**

Lufttechnische Anlagen

Telephon (063) 5 18 59



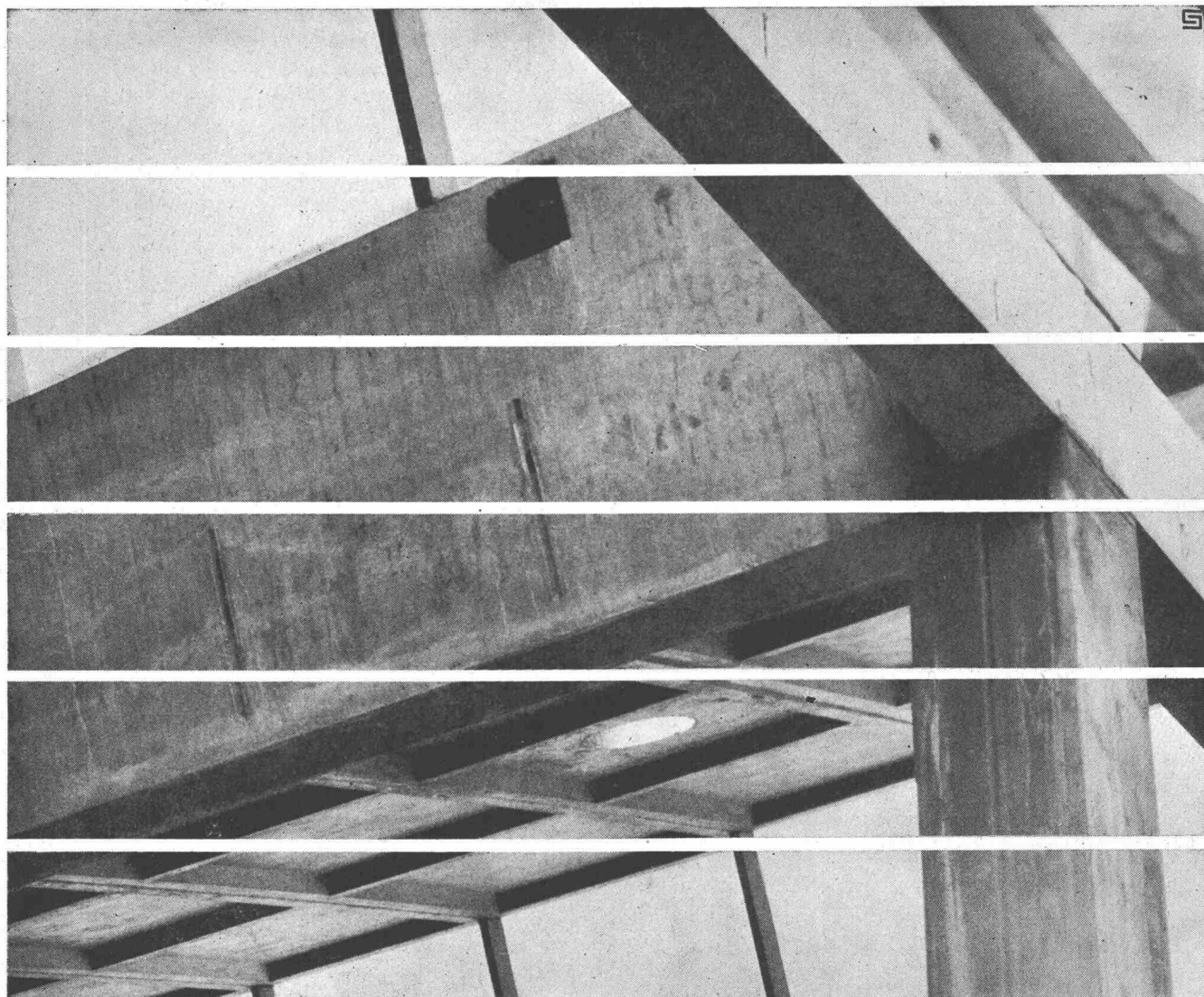
Spannbeton

# BBRV



## Stah/Ton AG

Hauptsitz Zürich, Oberdorfstrasse 8 051 / 32 38 82  
Lausanne, 3 chemin des Croix-Rouges 021 / 22 45 36  
Filiale Lugano-Massagno, Via Massagno 17 091 / 2 19 29



# Vorfabrizierte Betonelemente

Wir fabrizieren und montieren:  
Träger für Brücken und  
Hochbauten, Hallenbinder,  
Stützen, Pfetten,  
Verkleidungsplatten etc,

schlaff armiert und  
vorgespannt im  
Spannbettverfahren.  
Fabrikation und Montage nach  
den Plänen des Architekten  
und des Ingenieurs.

Hochstehende, gleich-  
bleibende Material- und  
Ausführungsqualität, Mass-  
genauigkeit, entscheidende  
Bauzeitverkürzung, niedrigste  
Unterhaltskosten.

A. Bangerter & Cie AG  
Zementwaren  
und Bausteinwerke  
Lyss  
Telefon (032) 84 31 31

# Bangerter Lyss



## Oerlikon Höchstspannungs-Transformatoren

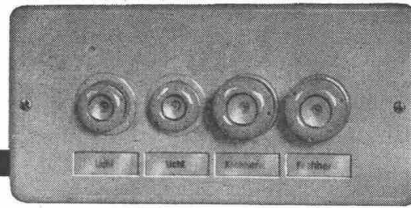


An der EXPO 64  
in Lausanne zeigen  
wir den Prototyp  
dieses Einphasen-  
Transformators für  
750 kV und 33,3 MVA



Maschinenfabrik Oerlikon · Zürich 50





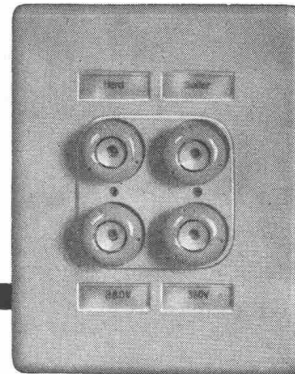
**Kleinstverteiler Type UPE**  
3 Grössen. 3-, 4- und 7-polig. 15 A,  
250 V oder 25 A, 500 V

**Anschlussbereite Kleinverteilungen sparen  
Montagestunden.**

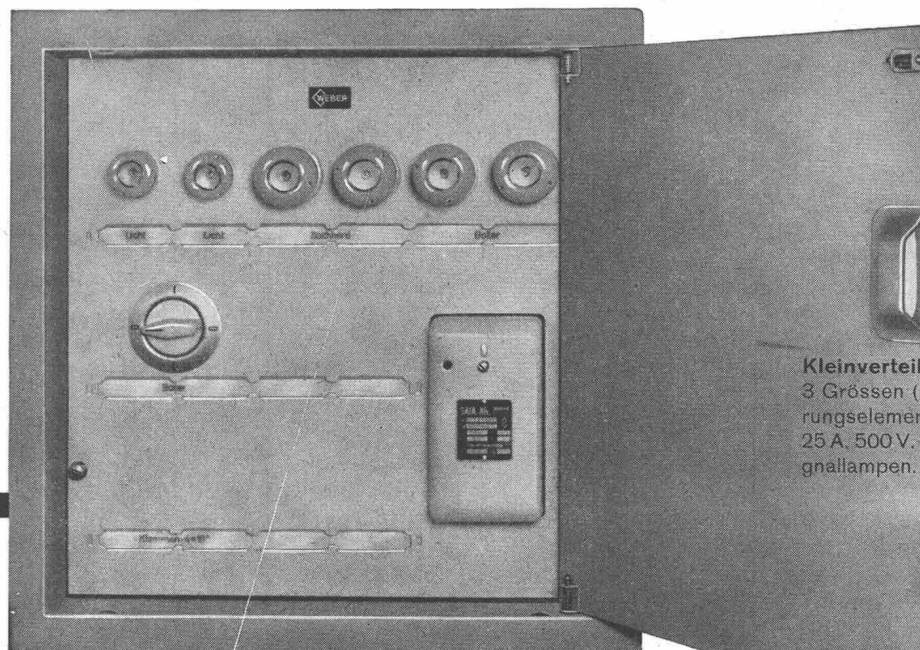
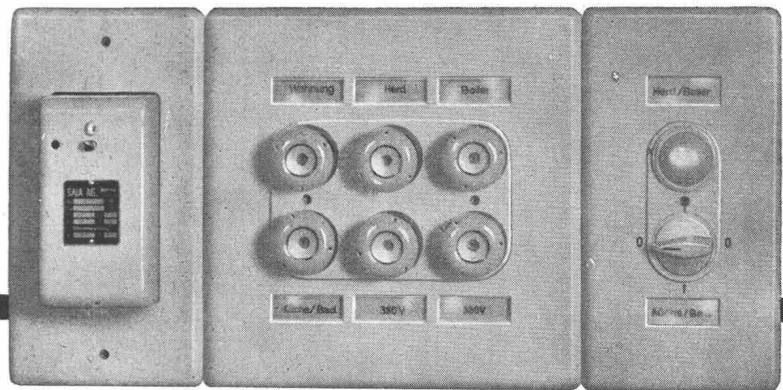
**Sie sind formschön und preisgünstig.**

**Gruppen-Sicherungselemente Type UG** 3 Grössen, 2-, 4- und 6x25 A, 500 V

**Verlangen Sie unsere Sonderlisten. Sie enthalten alle gewünschten  
Angaben.**



**Type UG Kombination** 6 x 25 A. 500 V, mit Schütz,  
Schalter und Signallampe



**Kleinstverteiler Type VG**  
3 Grössen (bis 18 Pole) für Sicherungselemente 15 A, 250 V oder 25 A, 500 V. Schützen, Schalter, Signallampen.

© F. THALMANN, ZÜRICH

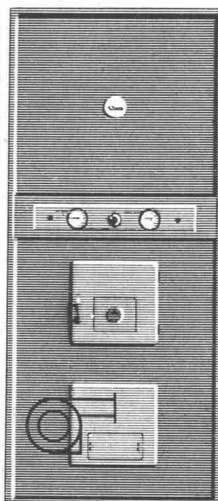
**WEBER AG • EMMENBRÜCKE (SCHWEIZ) • Tel. (041) 5 22 44**  
**Fabrik elektrotechnischer Artikel und Apparate**



**Guss  
ein Plus**

# Ideal BiTherm Kombi Kessel

Die gusseisernen Ideal-Heizkessel haben sich millionenfach bewährt. Darum hat auch der Ideal BiTherm (für Wärme und Warmwasser) einen Kessel aus dauerhaftem Guss. Die moderne Konstruktion des Kessels garantiert einen sehr hohen Wirkungsgrad, was entscheidend zur enormen Wirtschaftlichkeit



beiträgt. • Ausführliche Dokumentation durch Ihren Installateur oder die Herstellerin

**IDEAL-Standard AG**

Dulliken SO Tel. 062/51021



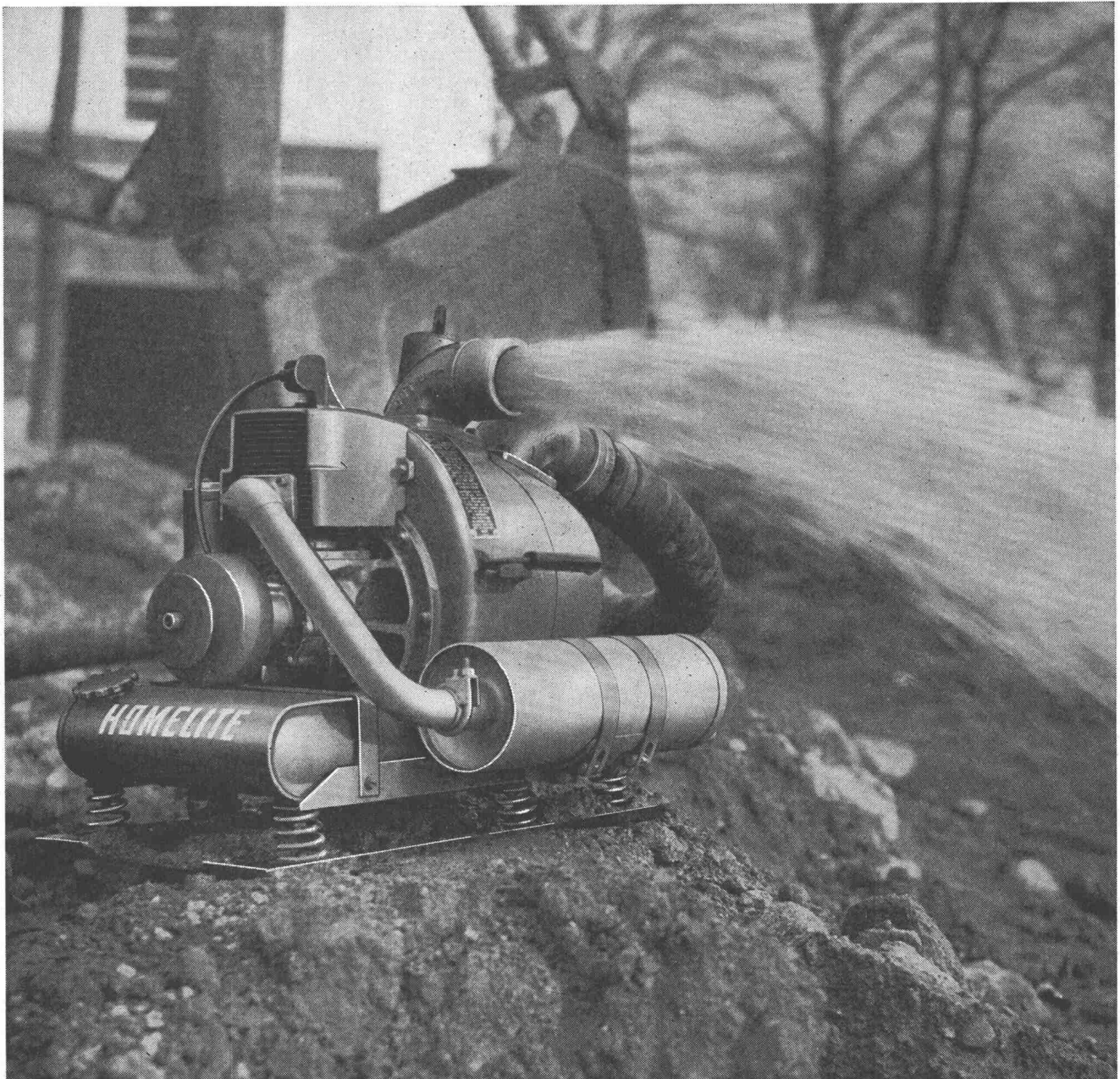
Seit über 30 Jahren führend im Heizkesselbau



Ein Maximum an Qualität und Leistung

Le maximum en qualité et puissance

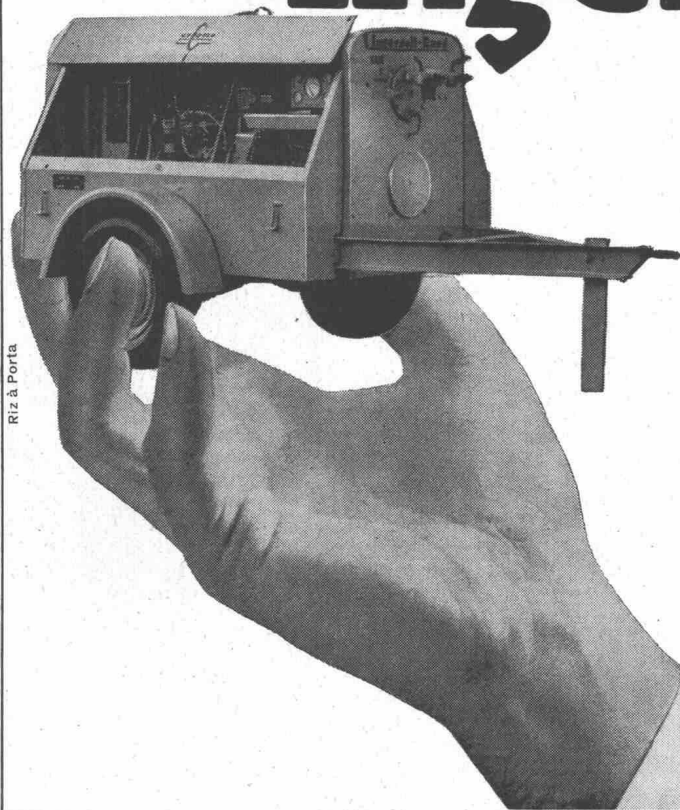
# HOMELITE PUMPEN --- POMPES HOMELITE



**PANELECTRA AG ZÜRICH 3/45**

Räffelstrasse 20  
Telefon (051) 35 26 56 - 59

# Ingersoll

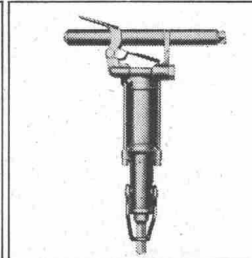
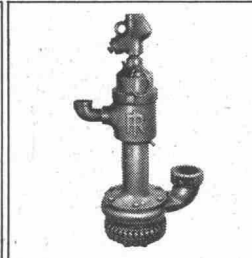
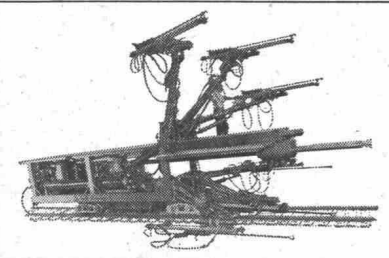
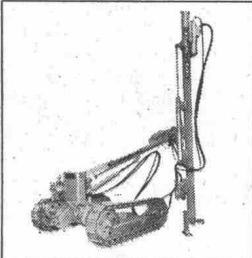
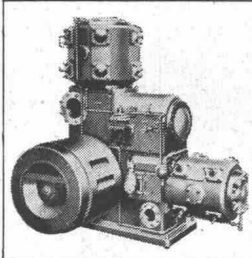


Riz à Porta

«Prüfe alles, behalte das Beste.» — Nicht alle Kompressoren sind gleich. Luft ist nicht unbedingt Luft. Sie soll wenig oder kein Kondenswasser enthalten, sonst rosten die Werkzeuge. Sie muss kühl sein, dann halten die Schläuche länger. Beim Ingersoll wird der Luft stark abgekühltes Öl beigemischt und

wieder vollständig entzogen. Zudem wird sie in zwei Stufen verdichtet und erhitzt sich daher nie so stark, wie wenn sie in einem Mal zusammengepresst würde.

Ein Kompressor soll nur gerade soviel Luft liefern als man braucht: Der Ingersoll hat einen stufenlosen Luftmengen-Regulator. Sollen wir noch vom elektrischen Anlasser sprechen oder von der getriebelosen Direktkupplung? Am besten durchleuchten Sie den Ingersoll auf Ihrer Baustelle. Wann dürfen wir Sie beraten?



Robert Aebi AG Zürich 1 Uraniastrasse 31-33 Telephon 051/231750



# VESI

## Verband der selbständig praktizierenden Bauingenieure des Kantons Zürich

**PROJEKTIERUNGEN - BAULEITUNGEN - BERATUNGEN - EXPERTISEN**

Alle Mitglieder des «VESI» sind Schweizerbürger, Absolventen einer technischen Hochschule und Mitglieder des Schweizerischen Ingenieur- und Architektenvereins. Sie verfügen über eine umfassende praktische Erfahrung und sind unabhängig in der Wahl der Baustoffe und Lieferanten. Ihre Schulung, Erfahrung und Unabhängigkeit erlauben es ihnen, die Interessen ihrer Auftraggeber aus Privatwirtschaft und öffentlichen Verwaltungen voll zu wahren. Sie beraten Bauherren, Architekten und Unternehmer in technischen und wirtschaftlichen Fragen, übernehmen die Projektierung und Bauleitung von Hoch- und Tiefbauten und befassen sich mit der Ausarbeitung von Gutachten.

**Altorfer, Cogliatti u. Schellenberg  
Zürich 11/50**

Hoch- und Tiefbau, Eisenbeton,  
Spannbeton, Stahl, Holz  
Gubelhangstrasse 23, Tel. 46 23 33

**D. J. Bänziger, Zürich 6**

Brückenbau, Hoch- und Tiefbau  
Turnerstr. 26 Tel. 26 66 56

**C. Bion, Zürich 7/44**

Eisenbeton-, Stahl- und  
Holzkonstruktionen  
Hofstrasse 116 Tel. 34 79 16

**H. Châtelain, Zürich 1**

in Fa. Schellenberg & Châtelain,  
Hoch- und Tiefbau, Eisenbeton,  
Holz- und Stahlbau  
Stauffacherquai 46 Tel. 25 60 04

**H. R. Fietz, Zürich 1**

Hoch- und Tiefbau  
Bahnhofstrasse 24 Tel. 27 78 79

**J. Ganahl, Zürich 1**

Industriebau, Eisenbeton  
Friedensgasse 3  
Tel. 23 68 17

**W. Groebli, Zürich 6**

Industriebau, Eisenbeton- und  
Tiefbau  
Stampfenbachstr. 57 Tel. 26 13 14  
und 28 31 30

**F. Grünenfelder, Winterthur**

in Fa. Grünenfelder & Keller  
Hoch- und Tiefbau  
Eisenbeton, Stahl und Holz,  
Strassenbau  
Merkurstr. 25 Tel. (052) 2 12 41

**R. Heierli, Zürich 6**

in Fa. W., R. & Dr. W. Heierli  
Hoch- und Tiefbau, Strassenbau,  
Kanalisationen,  
Abwasserreinigung,  
Bodenmechanik, Schutzbau  
Culmannstr. 56 Tel. 28 14 47

**R. Henauer, Zürich 6**

in Fa. R. Henauer u. J. Lee  
Nachfolger von E. Rathgeb  
Hoch- und Tiefbau,  
Eisenbeton, Stahl und Holz  
Wasserwerkstrasse 8 Tel. 28 38 92  
und 26 16 95

**E. Honegger, Zürich 2**

Hoch- und Tiefbau  
Bürglistrasse 23 Tel. 25 00 75

**E. Jucker, Zürich 7/44**

Eisenbeton-, Stahl- und Holzbau  
Susenbergstr. 120 Tel. 32 24 12

**P. Keller, Zürich 7**

in Fa. P. Keller & E. Würmli  
Hoch- und Tiefbau  
Kasinostrasse 3 Tel. 34 09 88

**A. Kropf, Zürich 1**

Abwasserreinigung,  
Kanalisationen, Wasserversorgung  
und Hydraulik  
Waldmannstr. 10 Tel. 32 76 76

**Dr. sc. techn. G. Kruck, Zürich 1**

Hoch- und Tiefbau  
Eisenbeton, Stahl und Holz  
Fortunagasse 26 Tel. 27 75 78  
23 05 61

**Adolf Meier, Wädenswil**

Eisenbeton-, Stahl- und Holz-  
konstruktionen  
Eidmattstrasse 25 Tel. 95 66 47

**J. Nadler, Zürich 8**

Wasserkraftanlagen, Industriebau  
Mühlebachstr. 43 Tel. 32 67 55

**W. Naegeli, Winterthur**

Eisenbeton-, Tief- und Wasserbau  
Abwasserklärung, Strassenbau  
Stadthausstr. 39 Tel. (052) 2 25 40

**F. Pfeiffer, Zürich 6**

Eisenbeton, Wasser- und Tiefbau  
Frohburgstrasse 60 Tel. 26 45 52

**W. Ruckstuhl, Winterthur**

in Fa. Nabholz & Ruckstuhl  
Hoch- und Tiefbau, Eisenbeton,  
Stahlbau, Strassenbau  
Merkurstr. 25 Tel. (052) 2 75 10

**E. Schubiger, Zürich 6**

Brückenbau und Hochbau  
Universitätstrasse 86 Tel. 28 06 24

**P. E. Souffter, Zürich 5**

in Fa. Souffter & Schalcher  
Hoch- und Tiefbau,  
Eisenbeton, Stahl und Holz  
Neugasse 6 Tel. 42 48 48

**Dr. E. Staudacher**

& R. Siegenthaler, Zürich 6  
Hoch- und Tiefbau, Wasserbau,  
Eisenbeton, Stahl, Holz,  
Bauleitungen  
Frohburgstr. 85 Tel. 26 96 10

**E. Stucki + H. Hofacker, Zürich 6**

Hoch-, Tief- und Brückenbau  
Eisenbeton,  
Spannbeton und Stahl  
Engweg 7 Tel. 26 03 14

**R. Tausky, Zürich 7**

Eisenbeton-, Stahl- und Holzbau,  
Industriebau  
Dolderstrasse 24 Tel. 32 08 29

**M. Walli, Zürich 7/32**

Hoch- und Tiefbau  
Stahl, Eisenbeton, Holz, Leicht-  
metall  
Engelschviertelstr. 24, Tel. 32 99 81  
32 99 96

**U. Widmer, Winterthur**

in Fa. Widmer & Wädensweiler  
Hoch- und Tiefbau,  
Eisenbeton und Stahl,  
Strassenbau  
Rundstrasse 17 Tel. (052) 2 00 87

**E. Zurmühle, Zürich 10**

in Fa. Zurmühle & Ruoss  
Hoch- und Tiefbau, Eisenbeton  
Spannbeton, Vorfabrikation, Stahl  
Rotbuchstr. 68 Tel. 28 25 50

**Sekretariat: Susenbergstrasse 120, Zürich 7/44, Tel. (051) 32 24 12**

VESI-Normen zu beziehen beim Sekretariat des S. I. A., Beethovenstrasse 1, Zürich 2

# 750 000 V

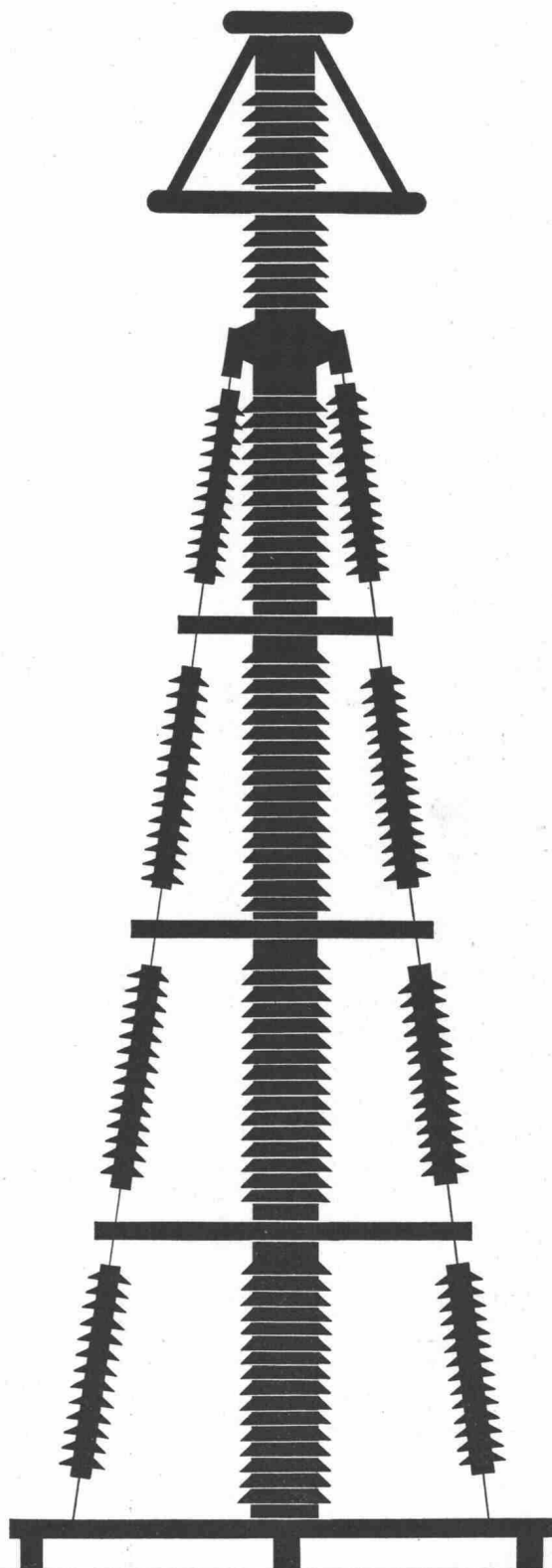
**Betriebsspannung  
an der Expo 64  
Lausanne**



Brown Boveri zeigt erstmalig in der Welt sämtliche Elemente — Transformator, Überspannungsableiter, Druckluftschnellschalter, Stromwandler, Spannungswandler und Pantographentrenner — für eine 750 000-Volt-Umspann- und Schaltanlage

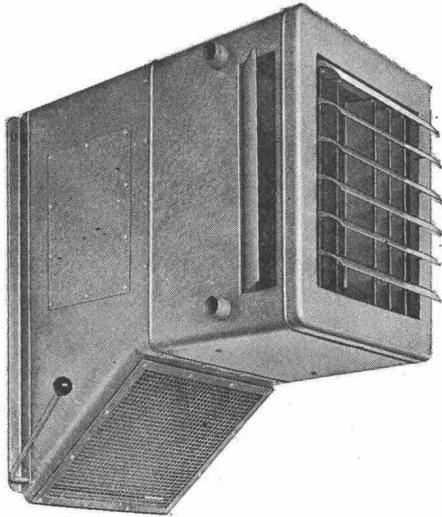
Ähnliche Spitzen-  
erzeugnisse hat Brown  
Boveri gegenwärtig für das  
735 000-Volt-Netz  
Manicouagan — Montreal  
der Quebec Hydro-Electric  
Commission, Kanada, in  
Auftrag; anfangs 1966  
werden sie dem Betrieb  
übergeben

Überspannungsableiter  
für ein 750-kV-Netz



124552.VI

**AG. Brown, Boveri & Cie., Baden-Schweiz**



Der Luftheizapparat Typ M wird dort verwendet, wo nebst der Heizung eine Zufuhr von Frischluft notwendig oder erwünscht ist.

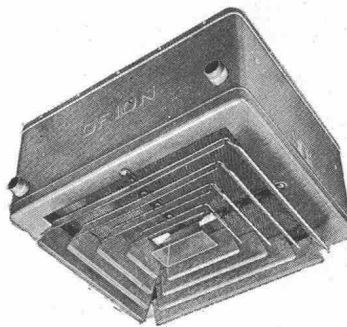


Die Mischluftklappe gibt die Möglichkeit, das Frischluft-Umluftgemisch nach Belieben zu regulieren.

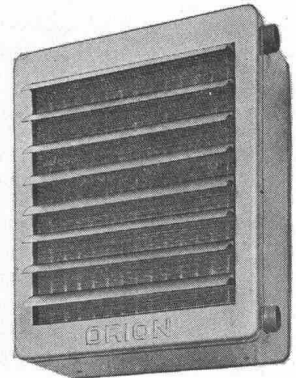
# ORION-

## Luftheiz-Apparate

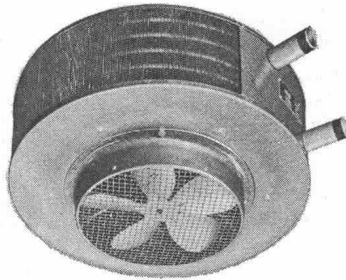
Die idealen Geräte zum Heizen und Lüften von Fabrikationsräumen, Montagehallen, Lagerräumen, Garagen usw.



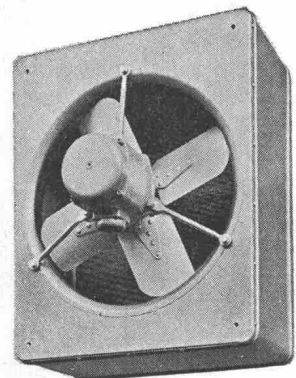
Mit dem Deckenluftheizapparat Typ D lassen sich viele Heizprobleme in Räumen lösen, in denen infolge der Platzverhältnisse keine Wandapparate montiert werden können.



Der Normalluftheizapparat Typ N für Umluftbetrieb ist der einfachste Apparatetyp mit sehr vielen Verwendungsmöglichkeiten in bezug auf Platzierung sowie Anwendung bei günstigem Preis.



Der Typ RG ist für niedere Räume bestimmt. Da die Warmluft seitlich austritt, werden störende Luftbewegungen weitgehend verhütet.



Der Verkauf und die Montage der ORION-Luftheizapparate erfolgt durch die Heizungs- und Lüftungsfirmen.

# ORION WERKE ZÜRICH

Fabrik für wärme- und kältetechnische Apparate

Hardturmstrasse 185

Telefon 051/42 16 00



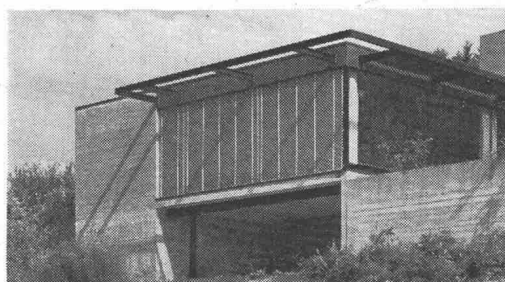
WER  
WER  
SCHATTEN  
SCHATTEN  
BRAUCHT  
BRAUCHT  
HAT  
HAT

# SCHENKER STOREN



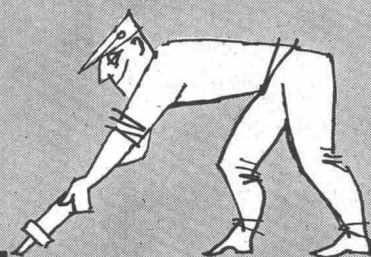
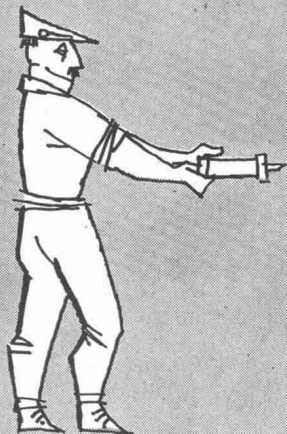
Emil Schenker AG.  
Schönenwerd/SO  
Tel. 064 31352

Ja — wer Schatten braucht, hat  
Schenker-Storen!  
Lamellen-Storen mit dem  
unverwüßlichen, geräusch-  
dämpfenden, sozusagen  
lautlosen Texband. Lamellen-  
Storen leiten das Sonnenlicht  
wie man sich's wünscht,  
spenden Schatten und  
halten den Regen ab.



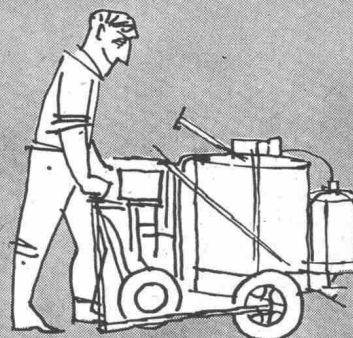
# Fugen- fragen?

# Isotech fragen!



Unser Beratungsdienst sucht neutral die beste Lösung, die geeignetsten Mittel. Unabhängig in der Wahl der Materialien empfehlen unsere Spezialisten von Fall zu Fall das Richtige, sei es Igas, Nerax, Paltax, Plax, Butyl, Thiokol-Kitte wie PRC, Gomastit, Secomastic, 3M-Weatherbear, Formflex oder Bitumen / Kautschuk-Mischungen wie Flintseal und öl-, treibstoff- oder temperaturbeständige Vergussmassen. Die Isotech offeriert pro Laufmeter verarbeiteter Fuge.

Im Ausführungsdienst der Isotech arbeiten geschulte Equipen mit dem grössten Park an Spezialmaschinen zum Fräsen, Abfasen, Ausbürsten, Vorstreichen, Vergiessen, mit eigenen Kompressoren und Druckluftpistolen, einem vollständigen Werkzeug-Sortiment und mit modernsten Transportmitteln. Die Isotech garantiert bei Neubauten, Umbauten und Reparaturen nach SIA-Normen.



## ISOTECH AG

Fugenabdichtungen  
Beratungs- und Ausführungsdienst

Winterthur Hegmattenstr. 20 Tel. 052 72726  
Bern Güterstrasse 22 Tel. 031 285 77  
Lausanne Grand-Chêne 2 Tel. 021 2225 68  
Zürich Oberdorfstr. 23 Tel. 051 4775 09  
Berlin Bayrische Strasse 20 Tel. 87 86 81



**Ein  
Produkt  
der  
General  
Motors**

**Euclid-Schwenklader. Der Lader mit dem kleinsten Wenderadius. 51% reduzierter Fahrweg beim Ladevorgang. Weiter Radstand und gute Gewichtsverteilung, dadurch höchste Standfestigkeit beim Laden von schwerem Material sowie in allen Arbeitsstellungen. Maximale Hubkraft: Modell L-20=8425 kg, L-30=11200 kg. Sichere und einfache Bedienung. Mühelose Wartung ohne Abschmiergrube.**

**Euclid-Schwenklader**



bzf corso 60 64



Mit diesem Zeichen  
werben wir für  
die Euclid-Produkte.  
Unser Verkaufs-  
programm: Rückwärts-  
kipper, Scraper,  
Bodenentleerer, Bull-  
dozer und die  
neuen Euclid-Lader.

**Kellmobil** AG

**Wallisellen ZH Kriesbachstr. 5 Tel. 051 93 10 33**





So arbeitet

## Angst & Pfister

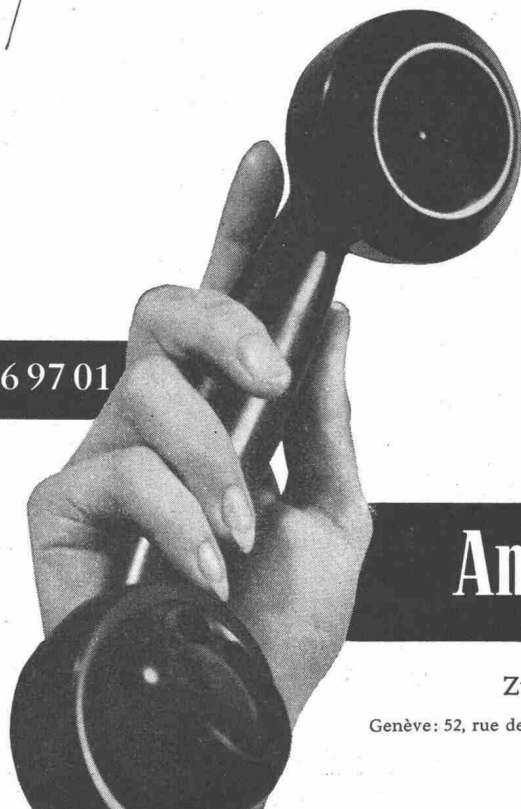
Die Anfänge der ANGST & PFISTER AG reichen in die zwanziger Jahre zurück. Aus bescheidenen Anfängen wurde in vierzig Jahren ein Unternehmen mit über hundert Mitarbeitern.

Getreu der Initiative und dem Willen der damaligen Gründer stellen wir der Schweizer Industrie unsere weltweiten Beziehungen zu den führenden Produzenten von Gummi, Asbest, Dichtungen, Kunststoffen, Antrieben und Antriebsorganen zur Verfügung und öffnen unseren Kunden, wenn nötig, die Türen zu den Laboratorien und Versuchsräumen der Lieferwerke. Diese wechselseitigen Kontakte führen zu ersprießlichen Ergebnissen, welche unsere Kunden nicht mehr missen möchten.

Reißbrett und Rechenschieber nehmen einen immer breiteren Raum ein, geht es doch stets darum, unseren Kunden jenes Material vorzuschlagen, welches das wirtschaftlichste Ergebnis gewährleistet. Immer häufiger treten an Stelle der bis anhin verwendeten Materialien neue Werkstoffe mit überlegenen Eigenschaften. Rufen Sie uns an, verlangen Sie die Ihrem Problem am nächsten liegende Abteilung. Unsere Abteilungsleiter stehen gerne beratend zu Ihrer Verfügung.

TELEPHON (051) 26 97 01

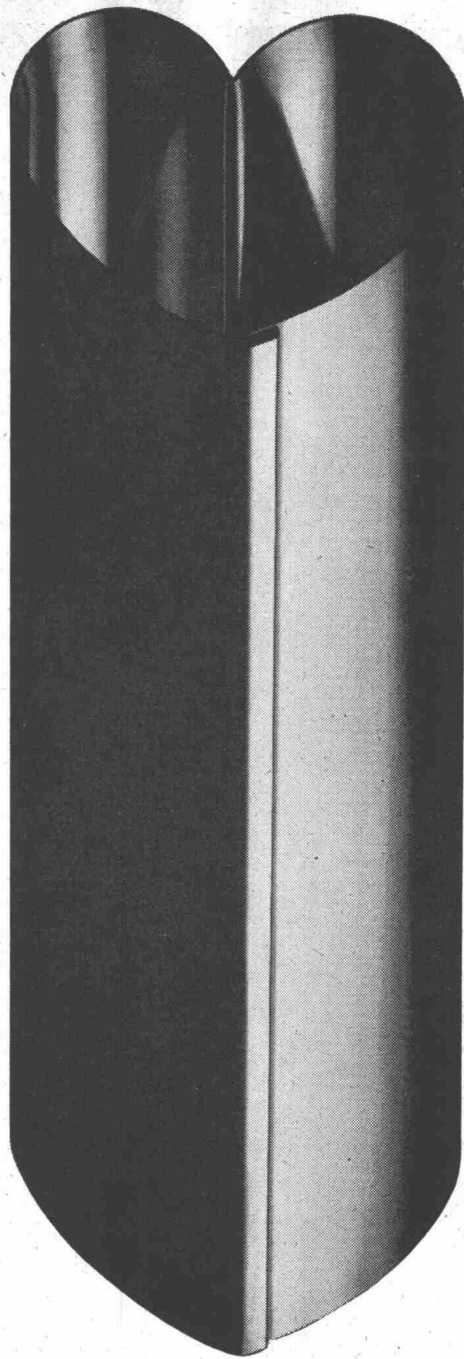
- Abteilung 1  
Warengruppen: Allgemeine Industrieartikel  
Schläuche aller Art / Schutzbekleidungen  
Asbestprodukte / Dichtungen und Profile / Kunststoffe
- Abteilung 2  
Warengruppen: Keilriemen / Antriebe / Kupplungen  
Transportbänder / Reibräder / Variatoren
- Abteilung 3  
Warengruppen: GACO-Wellendichtungen  
GACO-O-Ringe / GACO-Manschetten / GACO-Platten,  
-Schläuche, -Schnüre / Merkel-Automatic-Manschetten  
Pacific-Schleifring-Dichtungen
- Abteilung 4  
Warengruppen: Antivibrationselemente  
Vulkollan-Formteile / Dominit-Lampen  
Notbeleuchtungen / Synchroflex-Antriebe  
«HYDROFLEX»-Höchstdruckschläuche



## Angst & Pfister A/G.

Zürich: Stampfenbachstraße 144

Genève: 52, rue des Bains / Chur: Herrengasse 9 / Milano: 14, Via F. Aporti



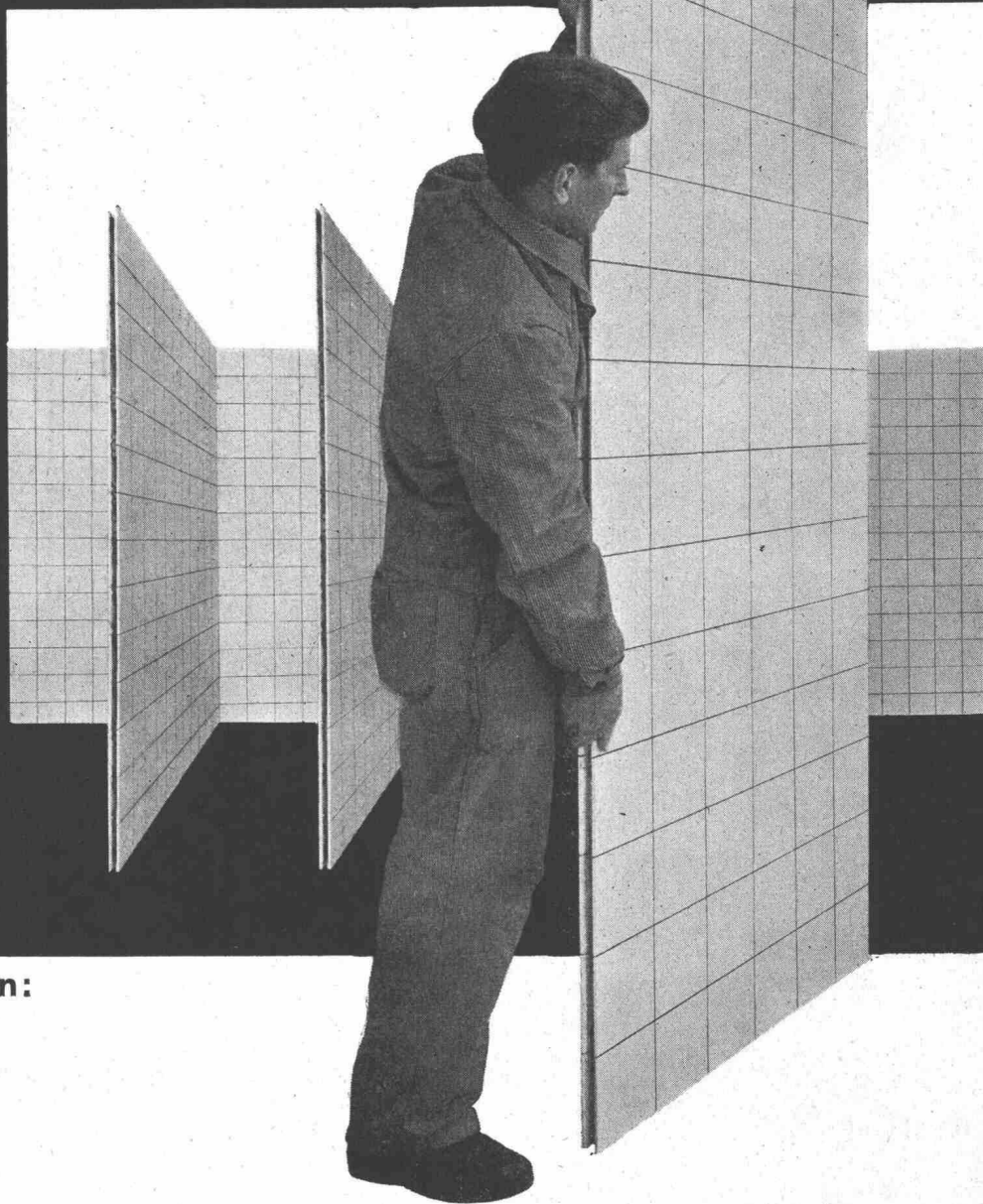
## Am liebsten mit Kupfer

Viele Materialien stehen dem Spenglermeister zur Verfügung. Alle verarbeitet er mit Sachkenntnis und handwerklicher Sorgfalt. Aber sein Herz gehört dem Kupfer, diesem uralten und hochmodernen, schönen und wertbeständigen Material. Mit Kupfer setzt er heute fort, was Generationen von Handwerkern stolz geschaffen haben. Was er aus Kupfer formt, hat Bestand. Mit Kupfer baut er am liebsten.

Metallverband AG Bern  
Schweiz. Metallwerke Selve & Co. Thun  
Metallwerke AG Dornach  
Bojllat SA Reconvilier

Martiz+Bühlmann

# Laufen



**Wir fabrizieren:**

**Sanitäre Apparate**

aus Sanitärporzellan und Feuerton

**Glasierte  
Steingut-Wandplatten**

weiss, crème und farbig

**Steinzeug-Bodenplatten**

**Steinzeug-Mosaik**

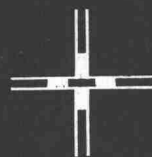
**Ziegel und Backsteine**

**Elektroporzellan**

Waprotect ist die Bezeichnung für vorgefabrizierte Wände aus keramischen Wandplatten. Die rationelle Planung von Zwischenwänden beginnt mit Waprotect. Dieses System ermöglicht entscheidende Raum- und Zeiteinsparungen auf dem Bau. Waprotect aus Laufener Wandplatten wird elementweise auf dem Bau versetzt, ausgegossen und in der herkömmlichen Art verfugt.

Die Dicke der Elemente beträgt nur ca. 32 mm, die Maximalgrösse ca. 215 x 107 cm. Ein ausgeklügeltes System von Kreuz-, Eck- und Stirnverbindungen fügt Element an Element und garantiert einwandfreie Anschlüsse.

Wir machen Ihnen gerne nähere Angaben.



Kreuzverbindung



Stirnverbindung



Eckverbindung



**AG für Keramische Industrie Laufen  
Tonwarenfabrik Laufen AG**



## Auch im Luftverkehr: Sicherheit dank ICOSIT K 250 Kunststoffmörtel

Im modernen Luftverkehr wird Sicherheit ganz gross geschrieben, nicht etwa nur in der Luft!

Der Zustand einer Start- und Landebahn beispielsweise — über die bekanntlich qualifizierter Schwerstverkehr rollt — ist für die glatte und sichere Abwicklung des Verkehrs von entscheidender Bedeutung.

Auch an einer Piste — die unablässigen Witterungseinflüssen und härtesten Betriebsbedingungen ausgesetzt ist — können Reparaturen oder Ausbesserungen einmal nötig werden.

Keine Frage, dass sie schnell, einwandfrei und dauerhaft erledigt werden müssen. Kein Wunder also, dass man bei Versuchen an der Blindlandepiste in Kloten zum neuen ICOSIT K 250 Kunststoffmörtel (auf Epoxyharzbasis) gegriffen hat.

Denn wie immer, wenn höchste Anforderungen erfüllt werden müssen, wird INERTOL-Produkten der Vorzug gegeben!

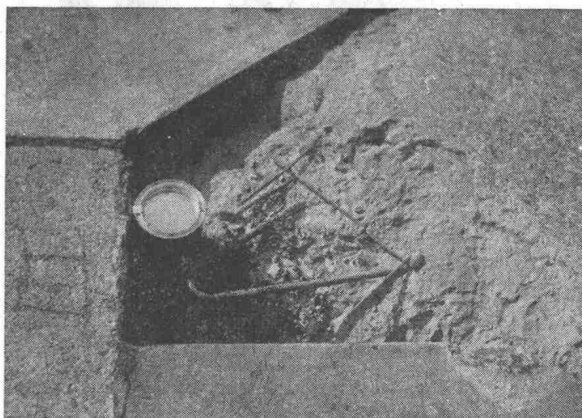
### Unser Beispiel vom Flugplatz Kloten zeigt:

Bild A — 1. Tag: Alle losen Teile entfernt, entstaubt.

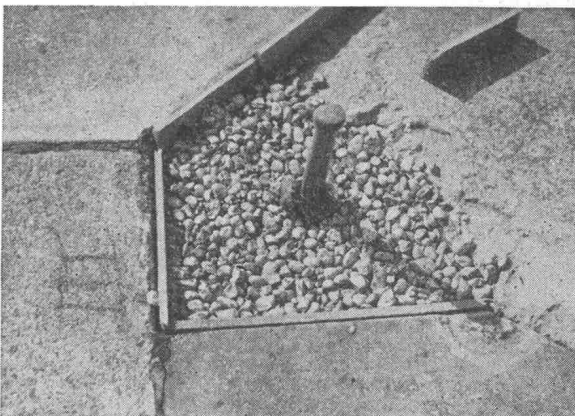
Bild B — 1. Tag: Vorfüllen mit ICOSIT K 250 Grobmörtel bis 4 cm unter Rand.

Bild C — 1. Tag: Vorfüllen mit ICOSIT K 250 Grobmörtel bis etwa 3 bis 5 mm unter Rand.

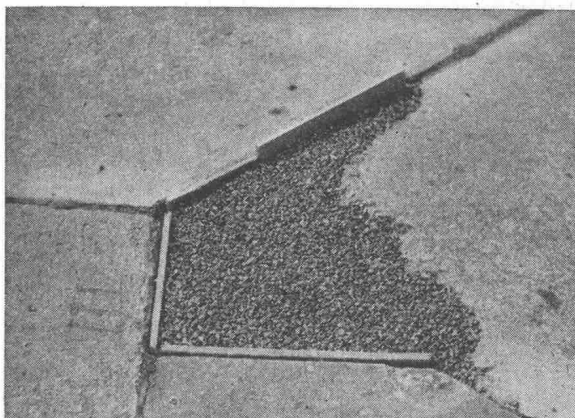
Bild D — 2. Tag: Egalisieren mit ICOSIT K 250 Grobmörtel, restliche 3 bis 5 mm.



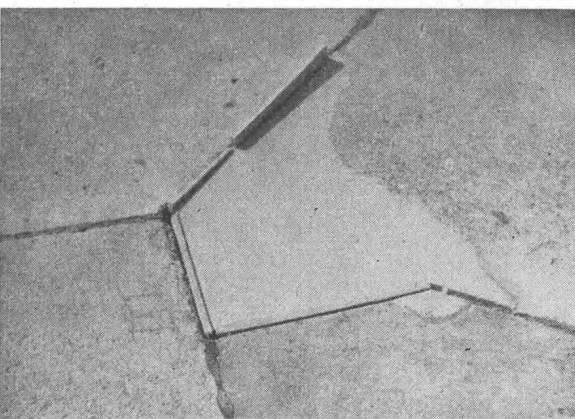
A



B



C



D

# INERTOL

INERTOL AG BAUTENSCHUTZCHEMIE WINTERTHUR

TÖSSTALSTRASSE 62 TELEPHON 052/9 33 21  
TECHNISCHER BERATUNGSDIENST



Ein Telefonanruf an die Fertigbeton AG genügt:  
«Wir brauchen 100 m<sup>3</sup> Fertigbeton. Liefern Sie ab 07.00 Uhr stündlich 15 m<sup>3</sup>.»

Pünktlich erhalten Sie die angeforderte Menge Beton auf die Baustelle: Einbaufertiger Qualitätsbeton nach strengen Normen vollautomatisch aufbereitet.

Fertigbeton erlaubt noch rationelleren Einsatz der Arbeits-

kräfte auf den Baustellen. Die Installation von Zementsilos und Zementmischern erübrigt sich. Ob grosse oder kleinere Betonieretappen, die Fertigbeton AG liefert zuverlässig entsprechend Ihrem Bauprogramm.

Haben Sie spezielle Betonprobleme? Brauchen Sie eine spezielle Betonmischung? Fragen Sie uns! Wir freuen uns, Ihnen bei der Lösung Ihrer Probleme zu helfen.

Für Ihre Lieferungen:

**Fertigbeton AG, Zürich**  
Werk Schlieren, Tel. 051 98 10 11

**Fertigbeton AG, Neftenbach**  
Tel. 052 3 11 79

**Fertigbeton AG, St. Gallen**  
Tel. 071 27 16 33

**Fertigbeton Ennerberg, Stans**  
Tel. 041 84 17 44

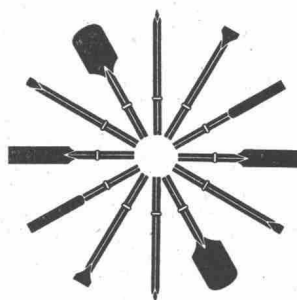
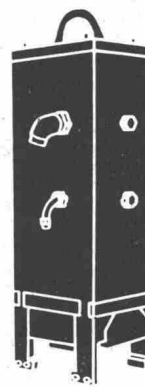
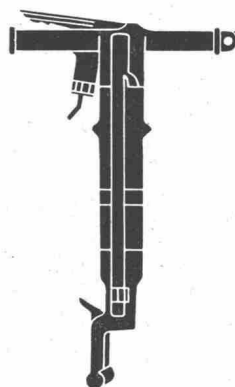


Für Ihre Beratung:

«Holderbank»  
**Kies + Beton AG, Zürich**  
Tel. 051 48 76 12

**Atlas Copco**

# löst Ihre Druckluft- Probleme



## Atlas Copco bietet das umfassendste Druckluft-Programm

Atlas Copco ist die bedeutendste Firma der Welt, die ausschliesslich auf die Entwicklung und Herstellung von Kompressoren und Druckluft-Ausrüstungen spezialisiert ist.

Tochtergesellschaften und selbständige Vertretungen mit im Werk ausgebildetem Fachpersonal betreiben Verkauf und Service in über 100 Ländern aller Erdteile.

## Verkaufsprogramm für Hoch-, Tief- und Strassenbau

- Fahrbare Kompressoren von 1—17 m<sup>3</sup>/min.
- Pick- und Aufbrechhämmer
- Sumpfpumpen
- Rammhämmer
- Grabenstampfer
- Bohrhämmer
- Benzinbohr- und Aufbrechhämmer COBRA
- Dübellochhämmer WESPE

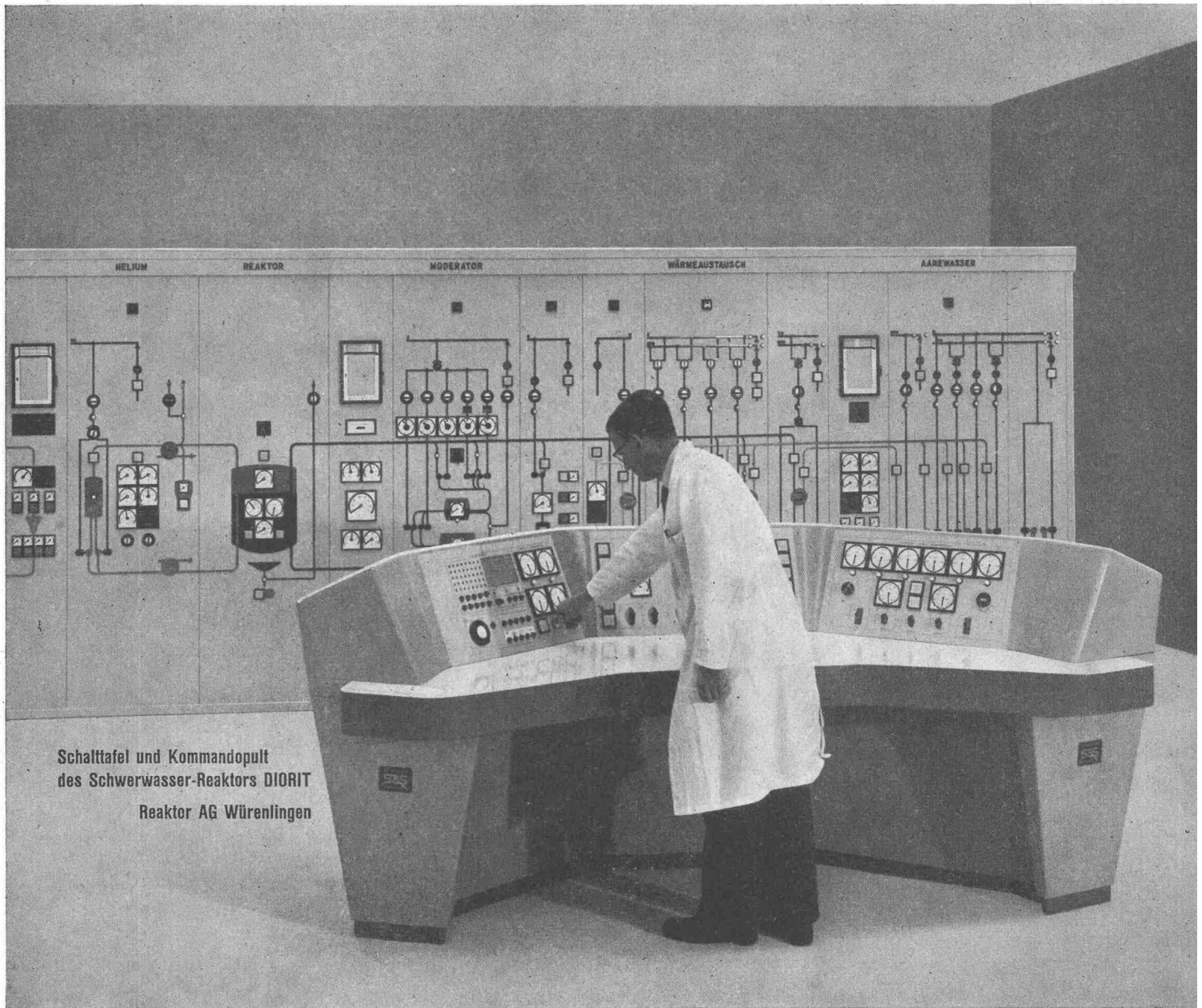
**NOTZ**

Notz & Co. AG, Biel 1  
Abt. Atlas Copco  
Tel. 032/2 55 22

AC-2



# Schaltwarten



Schalttafel und Kommandopult  
des Schwerwasser-Reaktors DIORIT  
Reaktor AG Würenlingen

**Wir liefern für  
Kraftwerke  
Atomenergie-  
und Forschungs-Anlagen:**

**Kommandoräume  
Steuereinrichtungen  
Niederspannungs-Verteilanlagen  
Hochspannungs-Schaltanlagen**

**SPRECHER & SCHUH AG. AARAU**



# INGENIEURBUREAU UND UNTERNEHMUNG



AUTOBAHN GENÈVE-LAUSANNE Anfangsstrecke des Genfer Abschnittes

AKTIENGESELLSCHAFT

# ZSCHOKKE

CONRAD ZSCHOKKE

## Tief- und Hochbau

Wasserkraft-, Schifffahrts- und Bewässerungsanlagen, Talsperren, Strassen, Flugplätze, Brücken und Tunnels, Industrie-, Handels- und Wohnbauten, Vorspannbeton

## Stahlbau

Brücken- und Kesselbau, Stahlhochbau, Stahlwasserbau, Apparatebau für Nahrungsmittel- und chemische Industrie, Kranbau und hydraulische Abkantpressen



GENÈVE ZÜRICH DÖTTINGEN CHUR SION  
NÄFELS BELLINZONA ZERMATT SARGANS

## Spritz-Maschine ALIVA-100,

kombinierbar für Gunit, Spritzbeton und Förderbeton

Antrieb: Elektromotor 25 PS

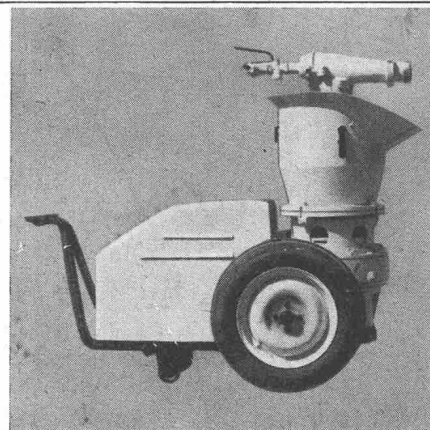
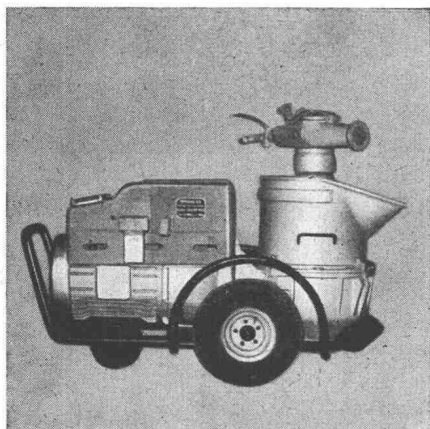
Luftverbrauch: bei elektrischem Antrieb 5—18 m³/min  
bei Luftantrieb 25—30 m³/min

Leistung: beim Fördern von Beton 6—8 m³/Std. Trockengemisch

Korngrösse: 0—30 mm

Förderlänge: bis 200 m

Gewicht: ca. 900 kg



## Beton-Fördermaschine ALIVA-200

Antrieb: Elektromotor 40 PS

Luftverbrauch: 14—20 m³/min

Leistung: 10—14 m³/Std. Trockengemisch

Korngrösse: 0—40 mm

Förderlänge: bis 200 m

Gewicht: ca. 1200 kg

Zusätzlich mit dem Wasserdosiergerät wird eine zwangsläufige und kontrollierte Wasserbeimischung erzielt.

## SPRIBAG-ROTOR kombinierbar für Gunit, Spritzbeton und Förderbeton

Antrieb: Elektromotor 9 PS

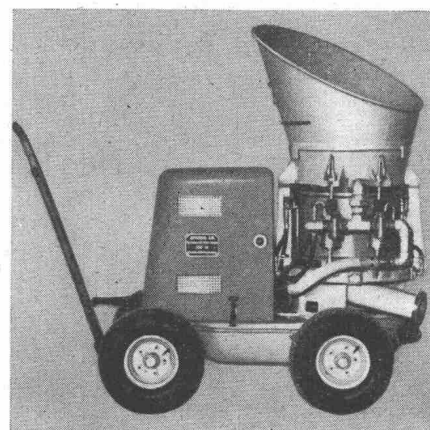
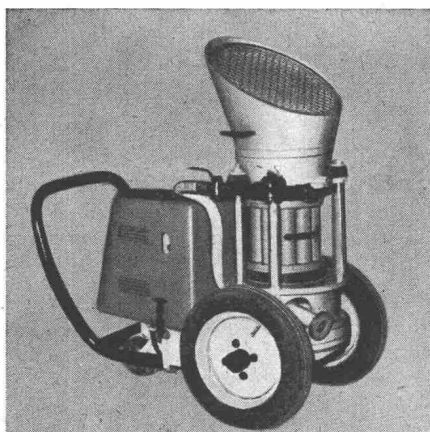
Luftverbrauch: 6—22 m³/min

Leistung: 2—14 m³/Std. Trockengemisch

Korngrösse: 0—40 mm

Förderlänge: bis 300 m

Gewicht: ca. 800 kg



## SPRIBAG-ROTOR-Junior

Sandstrahl-, Gunit-, Verputz- und Vordichtungs-Maschine

Antrieb: Elektromotor 3 PS

Luftverbrauch: 3,5—5 m³/min

Leistung: 0,5—2 m³/h Fördergut

Korngrösse: bis 15 mm

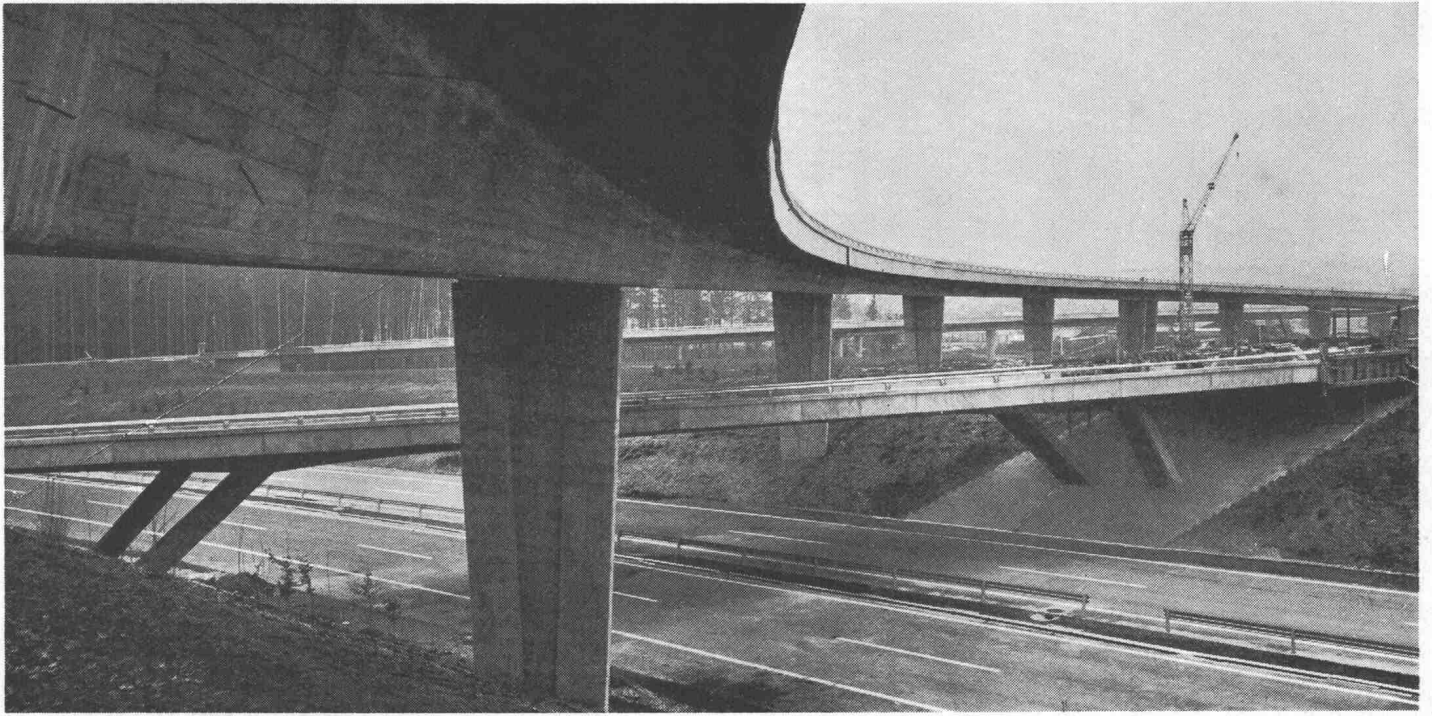
Förderlänge: bis 300 m

Gewicht: ca. 250 kg

Die Maschinen können auch mit Luft-, Benzin- oder Dieselmotoren ausgerüstet werden.



# LOSINGER



Autobahndreieck von Ecublens

Die wichtigsten Arbeiten ausgeführt  
allein oder in Arbeitsgemeinschaften:

Im Rahmen der EXPO 64:

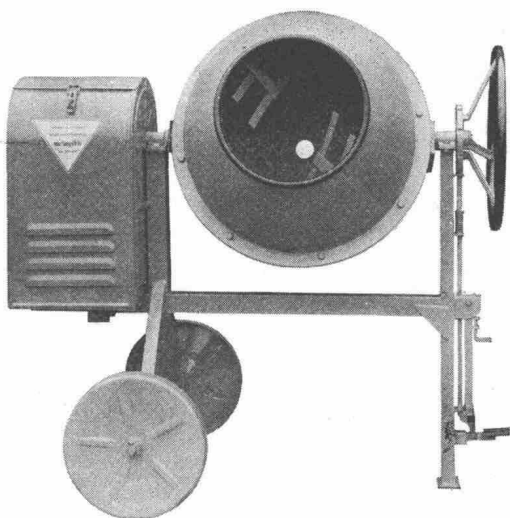
Seeauffüllung in Vidy  
Hafenbauten und Bau des Trocken-  
docks in Bellerive-Ouchy  
Bauarbeiten am Armeepavillon  
Bau des Strassenkreisels  
«Maladière»  
Diverse Strassen- und Pfählungs-  
arbeiten

Für die Autobahn N1 Genève-  
Lausanne:

Autobahndreieck in Ecublens  
(inkl. Vorspannung VSL)  
Brücken von Larges Pièces  
Autobahnteilstück von Gland (7km)  
und Durchquerung von Morges  
Pfahlfundationen der Brücken von  
Larges Pièces, Venoge und Aubonne

Losinger + Co AG Bern

Bauunternehmung



# Betonmischer ATIKA

- Wirtschaftlich
- Rationell
- Höchstleistung
- Vollkommen wartungsfrei

Bei der Konstruktion dieses Betonmischers wurden die neuesten Erkenntnisse und Erfahrungen der letzten zehn Jahre berücksichtigt.

Verlangen Sie einen Prospekt!

ATIKA müssen Sie kennen!

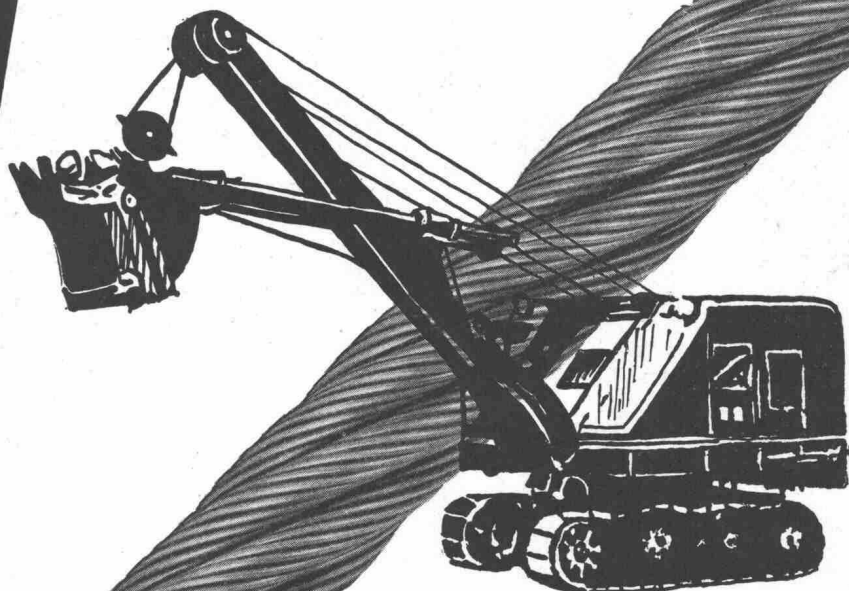
Mit Elektromotor	ab Fr. 892.50
Mit Benzinmotor	ab Fr. 1207.50
der Hundertlitemischer	

**Krüger & Co., Degersheim SG**

Telefon (071) 5 45 44, ab 18. Juni 1964: 54 15 44

**Filiale:** J. Süess, Oberhasli-Zürich, Telefon (051) 94 71 95

# DRAHTSEILE



**E. FATZER AG  
ROMANSHORN**

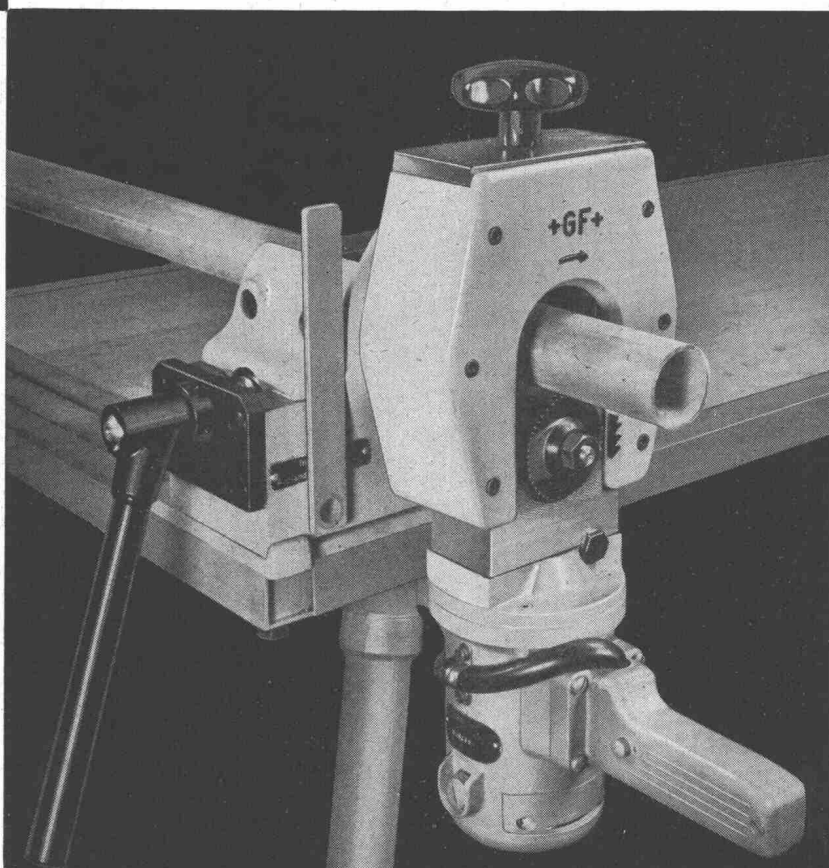
Drahtseilfabrik

Telephon 071/6 32 32

# Wirtschaftliches Ablängen von Röhren mit den neuen elektrischen **+GF+ Rohrsägen RA 2 und RA 4**

trennen **rasch**  
**senkrecht**  
**gratfrei**

**+GF+**



Gas-, Siede-, Messing-, Kupfer- und Kunststoff-  
Röhren von  $\frac{3}{8}$  - 2", 17 - 60 mm Durchmesser,  
bis 5 mm Wandstärke, resp. 1-4", 30-115 mm  
Durchmesser, bis 6 mm Wandstärke.

**Georg Fischer Aktiengesellschaft, Schaffhausen**

Telephon: (053) 5 60 31 und (053) 5 70 31

HR 514/1a



ALS  
SONNEN+  
REGENSCHUTZ

FLEXALUM  
ALUMINIUM—  
SONNEN—  
STOREN



**Spenden Schatten und Kühle—**  
keine Wärmestauung unter der Store

**Unverwüstlich—**  
brennen nicht und reissen nicht, weil aus Aluminium

**Dekorativ—**  
12 aparte, lichte Pastellfarben. Unterseite der Storen  
weiss und reflektierend

Näheren Aufschluss erhalten Sie unverbindlich von der  
**Hunter Douglas AG**  
Luzern, Moosstrasse 15, Telefon 041/3 60 83

**IMMER AUF DER HÖHE DER MODERNEN ARCHITEKTUR!**

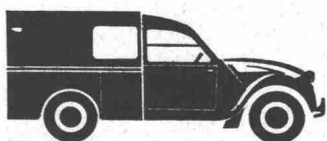


Aluminium-Sonnenstoren ein Produkt der  
**Hunter Douglas** 

6311/RA/1 1/1/1

# Citroën auf Mass!

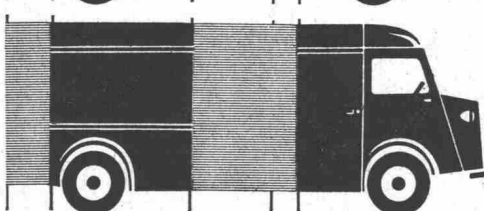
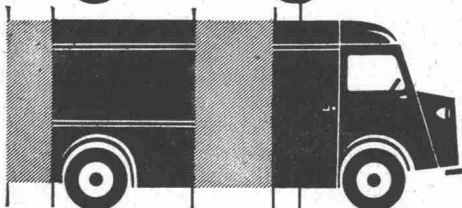
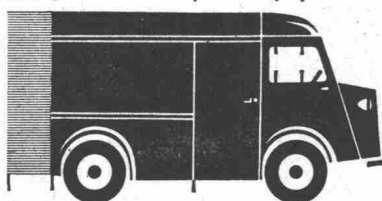
Die ebene Ladefläche (keine Kardanwelle) und die selbsttragende Karosserie erlauben jede gewünschte Veränderung ohne Nachteil für den entscheidenden Vorzug aller CITROËN-Nutzfahrzeuge: die experimentell geprüfte Stabilität.



Der bewährte 250 kg. 2 CV AZUL Week-end



und der neue 350 kg. 3 CV AKL Week-end (20 cm. längerer Laderaum)



## Der Kastenwagen "H" CITROËN im Dienste Ihres Betriebes

normal:  
HZ 850 kg. Nutzlast.  
HY 1500 kg. Nutzlast

Mit seinen unzähligen Möglichkeiten ist er ein Nutzfahrzeug, das sich überall einsetzen lässt:

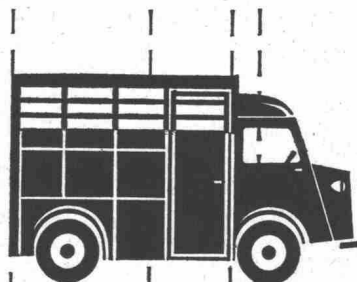
a)  
Verlängerung:  
60 cm. Überhang

b)  
Verlängerung:  
1 m. auf Radstand  
+ 50 cm. Überhang

c)  
Verlängerung:  
1 m. auf Radstand  
ohne Überhang

d)  
Verlängerung:  
1,40 m. auf Radstand  
+ 60 cm. Überhang

## Ihr Nutz- fahrzeug!



Das bestgeeignete Fahrzeug für Ihre Viehtransporte: der Viehwagen CITROËN.

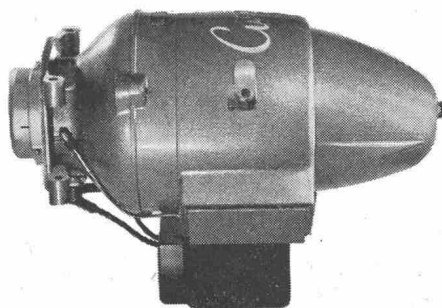


Im Telefonbuch finden Sie unter "Citroën" die Adresse Ihres lokalen Citroën-Vertreters.

---

# BEQUEM SICHER SPARSAM

---



OELBRENNER  
UMWÄLZPUMPEN



ATELIERS DES CHARMILLES SA  
USINE DE CHÂTELAINE

CHÂTELAINE-GENÈVE TÉL. 022-44 04 00 LAUSANNE TÉL. 021-22 32 56 GLATTBRUGG-ZH TÉL. 051-83 44 22/23



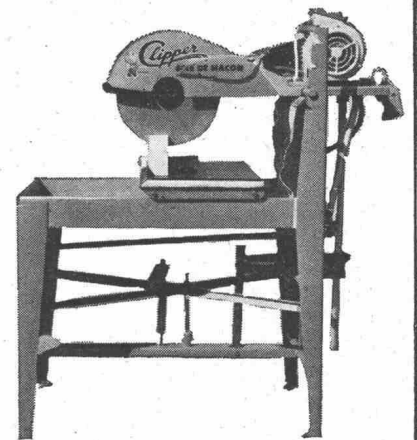
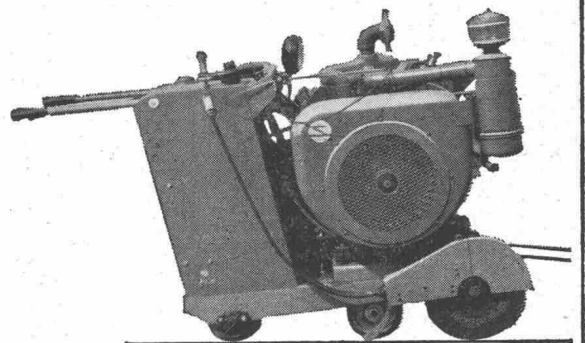
# Clipper — Säge

Es gibt kein Material auf dem Bau, das nicht mit einer CLIPPER-Säge durchgeschnitten werden könnte.

Die Trennscheibe wird ständig mit Wasser gekühlt, der Staub gebunden.

Abfall gibt es praktisch keinen; der CLIPPER-Schnitt ist unweigerlich gerade und die Trennfläche glatt. Die Scheibe senkt sich sanft und nachgiebig auf das Material; der Schnitt geht rasch — «wie durch Butter» — vor sich.

Es gibt spezielle CLIPPER-Modelle für Maurer, Plattenleger, Ofenbauer, Fugenschneider im Strassenbau, kurz für jedes Problem. CLIPPER ist die Marke der auf der ganzen Welt am meisten verbreiteten Säge. Mit CLIPPER sparen Sie Zeit und Material. Dürfen wir Ihnen Ihr Modell unverbindlich zeigen?



CLIPPER schneidet alles!  
alle Steine,  
Betonplatten, armierter Beton,  
Ziegel, feuerfeste Materialien,  
Eternit, Eisen,  
Schwarzbeläge, Kontraktionsfugen,  
einfach alles!

Zürich 1 Uraniastrasse 31/33  
Telefon 051/231750

## Robert Aebi AG

# TERMINPLANUNG

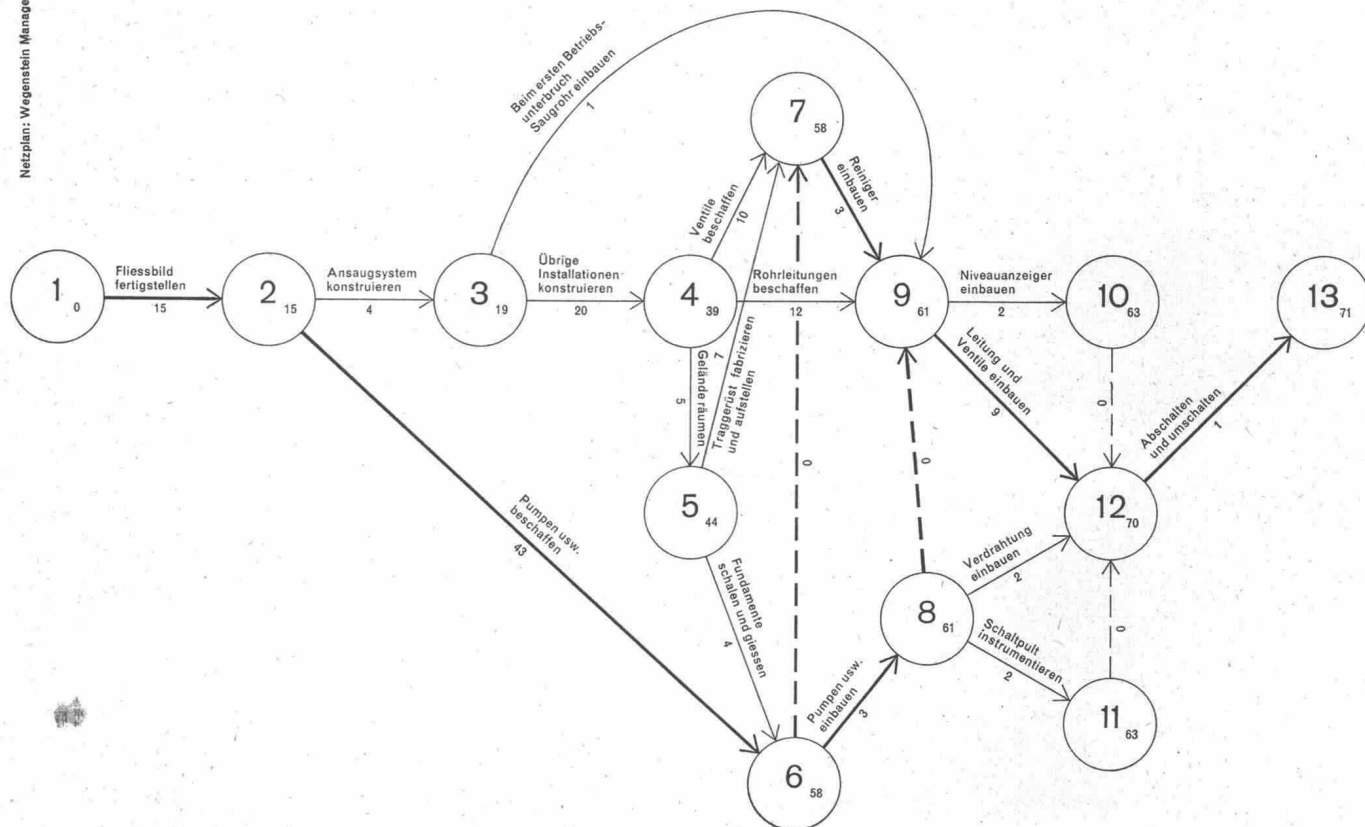
Durch präzise mit Hilfe der in den USA entwickelten Netzwerktechnik gelingt es heute in der Industrie, zeit- und kostensparend zu operieren. Auch Bauunternehmer, Verwaltungen und militärische Konstruktionsbüros benutzen diese moderne Methode, um mit Personal-Engpässen fertigzuwerden und unproduktive Wartezeiten zu vermeiden. Die Bewertung des jeweiligen Arbeitsprogramms besorgt dabei mit hoher Geschwindigkeit ein Computer. Eine Veranschaulichung zahlloser, voneinander abhängiger Vorgänge und ihre Koordination sowie die exakte Zeitberechnung und das Ermitteln von kritischen Punkten oder Wegen sind das Ergebnis. Auch alternative Planungen und die entstehenden Kosten können durch die Netzwerktechnik analysiert werden. Das Bauprogramm für die Polaris-Unterseeboote und -Raketen wurde durch die Netzplantechnik entscheidend be-

einflusst: die Zeiteinsparung, verglichen mit herkömmlichen Planungsmethoden, betrug dabei mehr als ein Jahr. Damit war die Bedeutung des Verfahrens bewiesen. Höchstwahrscheinlich haben Sie weder Unterseeboote noch Raketen herzustellen. Aber Sie möchten vielleicht einen Neubau errichten oder ein kompliziertes Fabrikationsprogramm verwirklichen! Dafür hält Univac in den schweizerischen Rechenzentren Standardprogramme bereit. Der Sektor Hafenbau der Expo in Lausanne wurde beispielsweise auf Grund der Durchrechnung von Netzplänen mit Univac in Angriff genommen. Einige Stunden Arbeit haben da Tage und Wochen gespart. Nicht zuletzt bedeutet dies einen Beitrag zur Lösung des viel diskutierten Gastarbeiterproblems und eine Hilfe zur Konjunkturdämpfung. PERT- und CPM-Verfahren, wie spezielle Netzplantechniken heissen, erlauben gleiche Produktivität mit geringeren Mitteln! Unsere Univac-Geschäftsstellen geben Ihnen gerne Auskunft.

Remington Rand **UNIVAC** Zürich, Basel, Bern, Lausanne, Genève

Atelier  
Odermatt

Netzplan: Wegenstein Management AG



# Holorib

## SCHNELLER BAUEN IN ALLER WELT

ANGEWENDET BEIM BAU  
DES GRÖSSTEN BÜROGEBÄUDES  
DER WELT, DEM

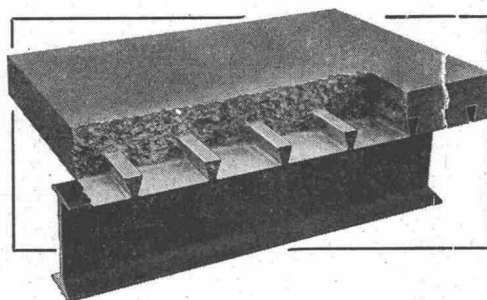
«PAN-AM» BUILDING  
IN NEW YORK CITY,

VORGESCHRIEBEN FÜR DIE  
AUSFÜHRUNG DES GRÖSSTEN  
WOHNGEBÄUDEBAUVORHABENS  
IN EUROPA, DAS  
«RED ROAD»-PROJEKT IN GLASGOW...

Schnelle Bauausführung, Sicherheit, rationeller Arbeitseinsatz und Wirtschaftlichkeit führten zur ausschliesslichen Verwendung von HOLORIB-«Top Hat»-Decken beim Bau des imposanten «Pan-Am» Building, das sich mit seinen 59 Stockwerken über die New Yorker Grand Central Station erhebt; 204 380 m<sup>2</sup> dieser neuartigen selbsttragenden Stahldecken mit vollständiger elektrischer Installation wurden hier montiert.

Eineinhalb Kilometer vom Stadtzentrum Glasgows entfernt wurde nunmehr mit der Verwirklichung eines in seiner Art einzigartigen Wohngebäudeprojektes, des schnellsten und ehrgeizigsten, begonnen, das je in Grossbritannien zur Ausführung gekommen ist: das «Red Road»-Projekt — mit seinen 31 Stockwerken (1356 Wohnungen) ist es das höchste Wohngebäude Europas!

Ebenso wie das «Pan-Am» Building in New York besitzt auch dieses Gebäude ein Stahlrahmentragwerk und 130 060 m<sup>2</sup> HOLORIB-Stahldecken. Jeweils zwei Stockwerke werden in einer Arbeitszeit von nur einer Woche fertig montiert — ohne Verwendung von Montagestützen, Bewehrungen oder kostspieligen Schalungen irgendwelcher Art.

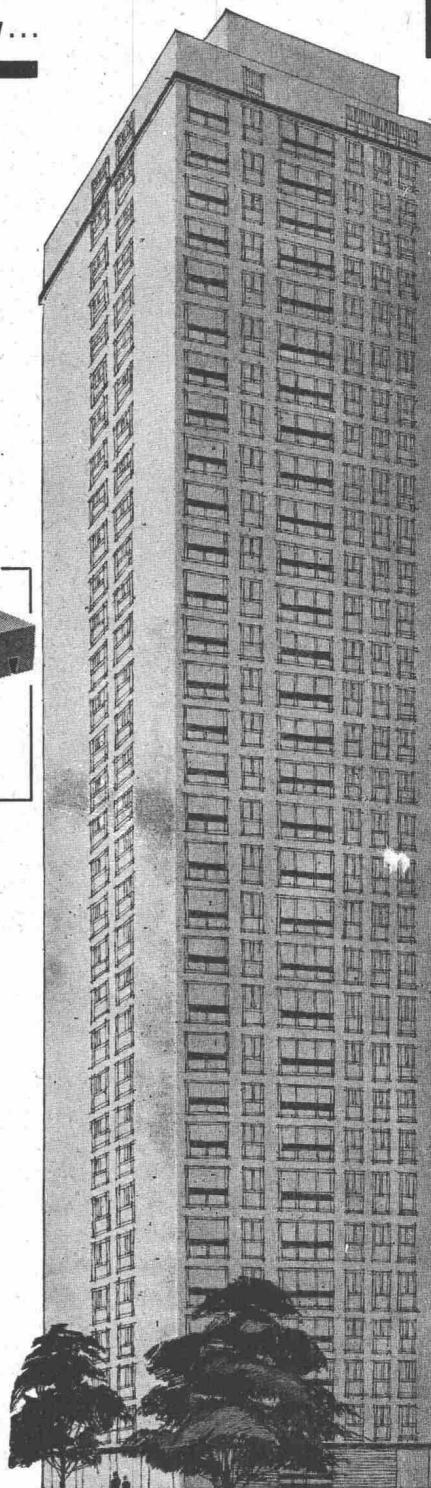


### DIE STAHLDECKE für Beton- und Stahlbau

- ohne Armierung
- ohne Montagestützen
- ohne Schalung
- Montage ohne Zeitverlust

HOLORIB-Stahldecken  
sind nunmehr auch  
überall in Europa  
lieferbar.

Das HOLORIB-Decken-  
und Dachplattensystem  
bedeutet Verminderung  
der Baukosten,  
Beschleunigung  
der Bauausführung.  
Fordern Sie unsere  
technische Broschüre an.



Generalvertretung: **BÄHLER & CO. AG**, Freiburgstrasse 390, **Bern 18** — Telefon 66 42 42 — Telex 32530

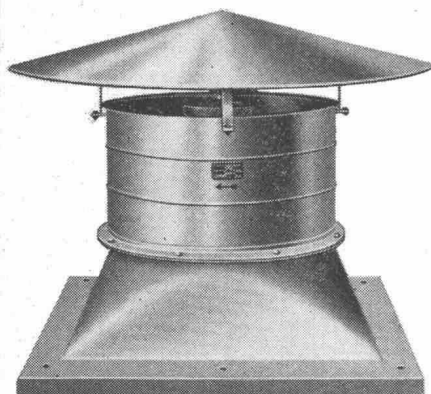




# Dachventilatoren Marelli

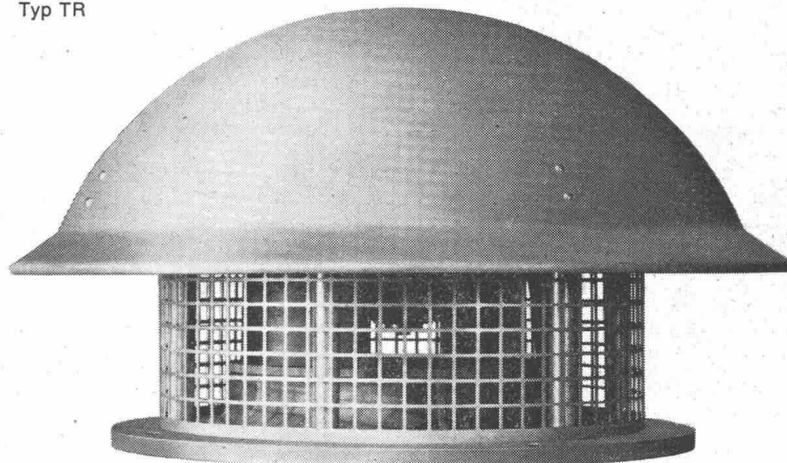
für Komfort- und Industrieanlagen

Typ TA



Wirkungsvolle Entlüftung von Küchen-, Bad- und WC-Räumen, Werkhallen, Lager-räumen usw. und zum Absaugen der Rauchgase von Heizungsanlagen. Bei Stillstand des Ventilators wird die natürliche Entlüftung nicht unterbrochen. Vier verschiedene Ausführungen je nach Einsatz.

Typ TR



**Elektromaschinen AG Genf**

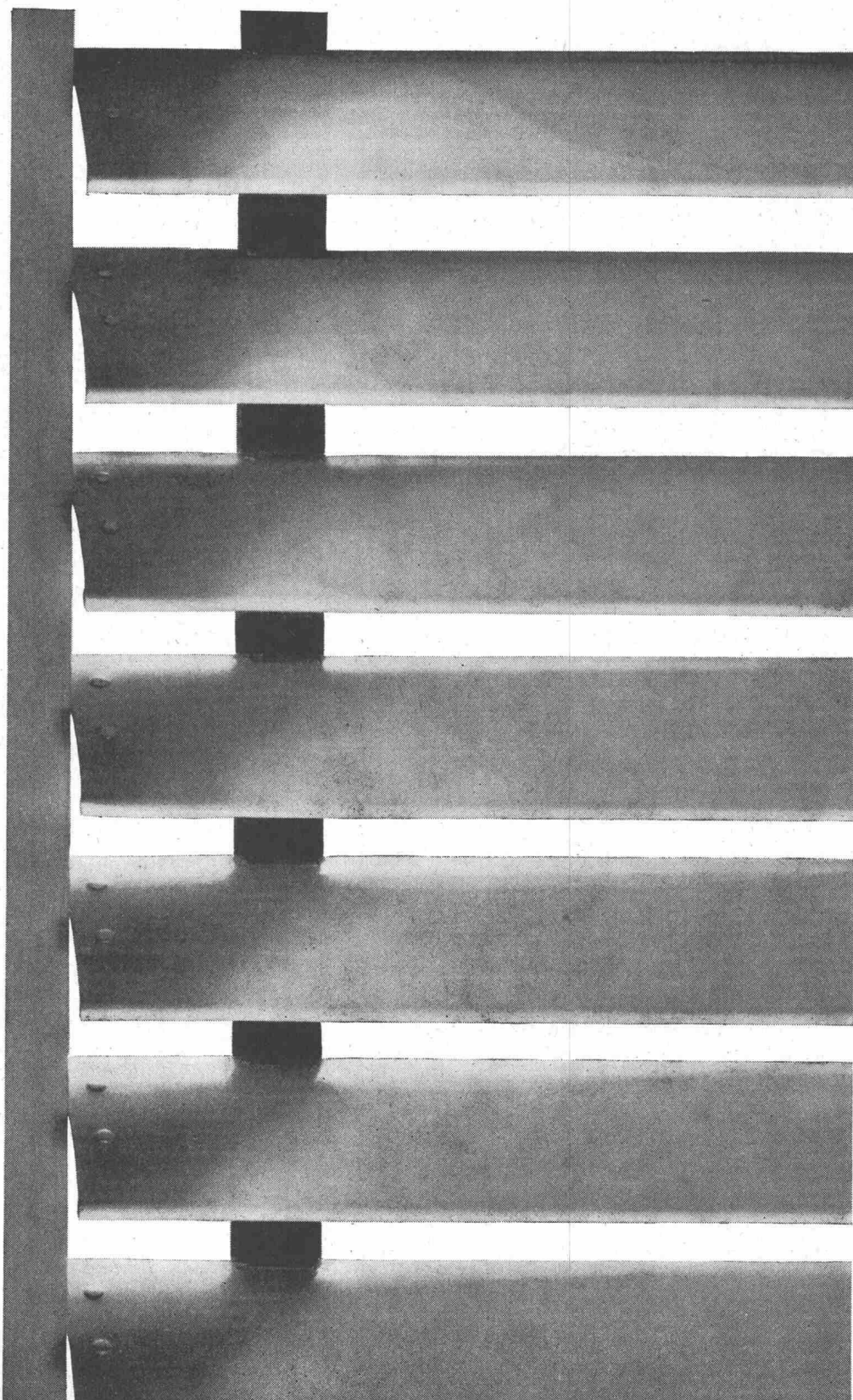
Zürich, Schaffhauserstrasse 343, 051 48 14 40  
Genf, rue du Rhône 59, 022 25 52 37

**Metalldbau AG**

**Zürich**

Anemonenstrasse 40  
Zürich 9/47  
051/521300

**norm<sup>®</sup>**



## Storen mit verstellbaren Lamellen aus Leichtmetall

Lamellenstoren norm<sup>®</sup> — als Raff- oder als Rollstoren — sind dauerhaft und schön und schaffen ideale Lichtverhältnisse. Sie wehren der Sonnen- und Wärmeeinstrahlung; sie steigern das Wohlbefinden und damit die Leistungsfähigkeit.

Näheres erfahren Sie direkt durch uns oder durch unsere Vertretungen in Basel, Bellinzona, Bern, Genf, Lausanne, Luzern, St. Gallen, Wädenswil, Zürich.

# Isolieren im Hochbau

mit Kork und Polystyrol für

**Fassaden  
Flachdächer  
Decken**

usw.

## **Baukork AG**

Verkaufsbüro Zürich, Seestrasse 247

Telephon (051) 45 70 20

Werk in Steinhausen / Zug

## **Kunststoff-Fenster**

Das Fenster für Verwaltungsbauten,  
chem. Industrien, Brauereien, Bäder etc.

Unempfindlich gegen Witterungs-  
einflüsse, Säuren,  
Dämpfe, Rauchgase.

Keine Unterhaltskosten  
vorzügliche Abdichtung,  
gute Schalldämmung  
und Kälteisolierung.  
Lichtechte Farben.  
Verbundverglasung.  
Fenstergrößen und  
Feldeinteilung beliebig.

Bitte verlangen Sie  
Prospekte

## **VERWO AG**

Fensterfabrik  
Pfäffikon SZ 055 - 5 44 55

## **Mipolam®**





## **dosiertes Klima**

Klima nach Mass, individuell jedem Raum, jeder Gegebenheit angepasst, sorgfältig projektiert und in eigenen Laboratoriumsversuchen erprobt. So planen wir, so bauen wir für Sie. Nur so erhalten Sie wirklich das erforderliche Klima für Ihren Bedarf, ohne nachteilige Nebenerscheinungen in Kauf nehmen zu müssen.

Darum offerieren wir keine Serienprodukte, sondern bauen alle Teile wie Klimaaggregate, Kälteeinrichtungen, Elektroverdrahtungen, Blechkanäle usw. in unserem eigenen Werk.

Wir beliefern Sie rasch und preiswert und gewährleisten einen vollumfänglichen Service ohne fremde Hilfe.



**frische  
Luft**

# **Häusler Klima**

# TUCHSCHMID

## AN DER EXPO

Massgebende Arbeiten in Arbeitsgemeinschaft  
Sektor 2 b L'art de vivre: Hallen in Stahl  
Sektor 4 Industrie und Gewerbe: Stahl-  
konstruktionen, Aluminiumdach

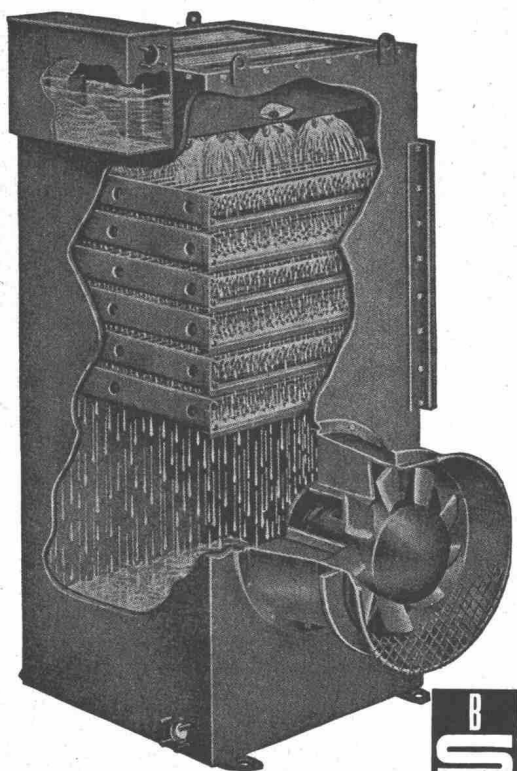


Gebr. Tuchs Schmid AG, Frauenfeld, Stahlbau - Metallbau

### HEENAN

### WASSER-RÜCKKÜHLWERKE

**Wasserverbrauch um 99% reduziert!**



Wo verwendet:

mit Dieselmotor-Anlagen  
Luftkompressoren  
Kälte- und Klimaanlage  
  
Kühlanlagen für:  
Plastikmaschinen  
Sperrholzpressen  
in der chemischen Industrie

**Beste Referenzen — Kurze Lieferfristen**

**Beratung, Verkauf und Service  
durch den Alleinvertreter für die Schweiz:**



## B. SCHINZ & CO., ZÜRICH 35





Seit ihrer Gründung hat die CIBA an jeder Schweizerischen Landesausstellung teilgenommen. In Lausanne wirkt sie an der unter dem Patronat der Schweizerischen Gesellschaft für Chemische Industrie stehenden Chemieschau mit. Aber nicht nur hier.

Kunststoffe der CIBA, seit langem in den verschiedensten Industriezweigen bewährt, finden vor allem als Binde- und Klebmittel sowie als Rohstoffe für den Oberflächenschutz in zunehmendem Maße auch Eingang in das Bauwesen. Damit sind sie, vielleicht weniger offensichtlich als in der Chemieschau, auch in vielen anderen Sektoren der EXPO vertreten.

Ein Beispiel für viele bietet der «Weg der Schweiz»: bei der Konstruktion von Bauten in diesem Teil der Ausstellung hat auch <sup>®</sup>MELOCOL, ein Holzleim der CIBA, eine wesentliche Rolle gespielt.

C I B A



# KELLER CIE AG

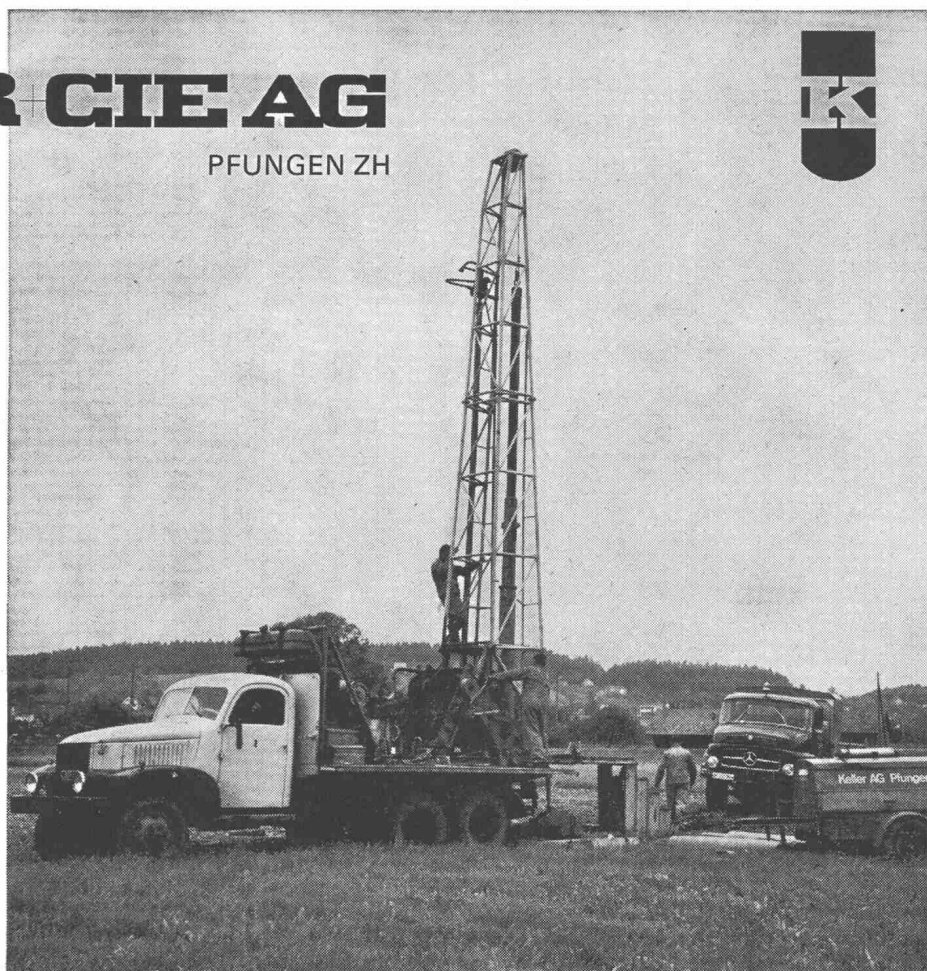
ZIEGELEIEN

PFUNGEN ZH



ABTEILUNG  
SONDIERBOHRUNGEN

TEL. (052) 3 14 07



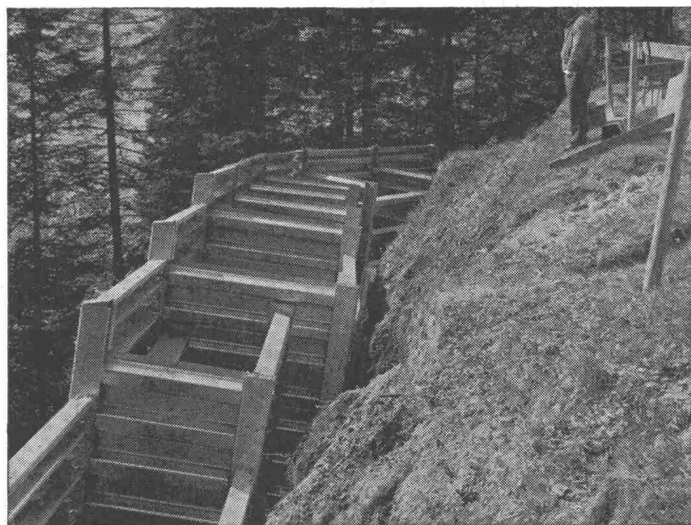
Unser erfahrenes  
und qualifiziertes Personal  
löst Ihre Probleme



im Strassenbau  
als Bachverbauungen und  
Abhangsicherungen bestens bewährt

Eigene Montage-Equipe und Projektierung

## Stützmauern

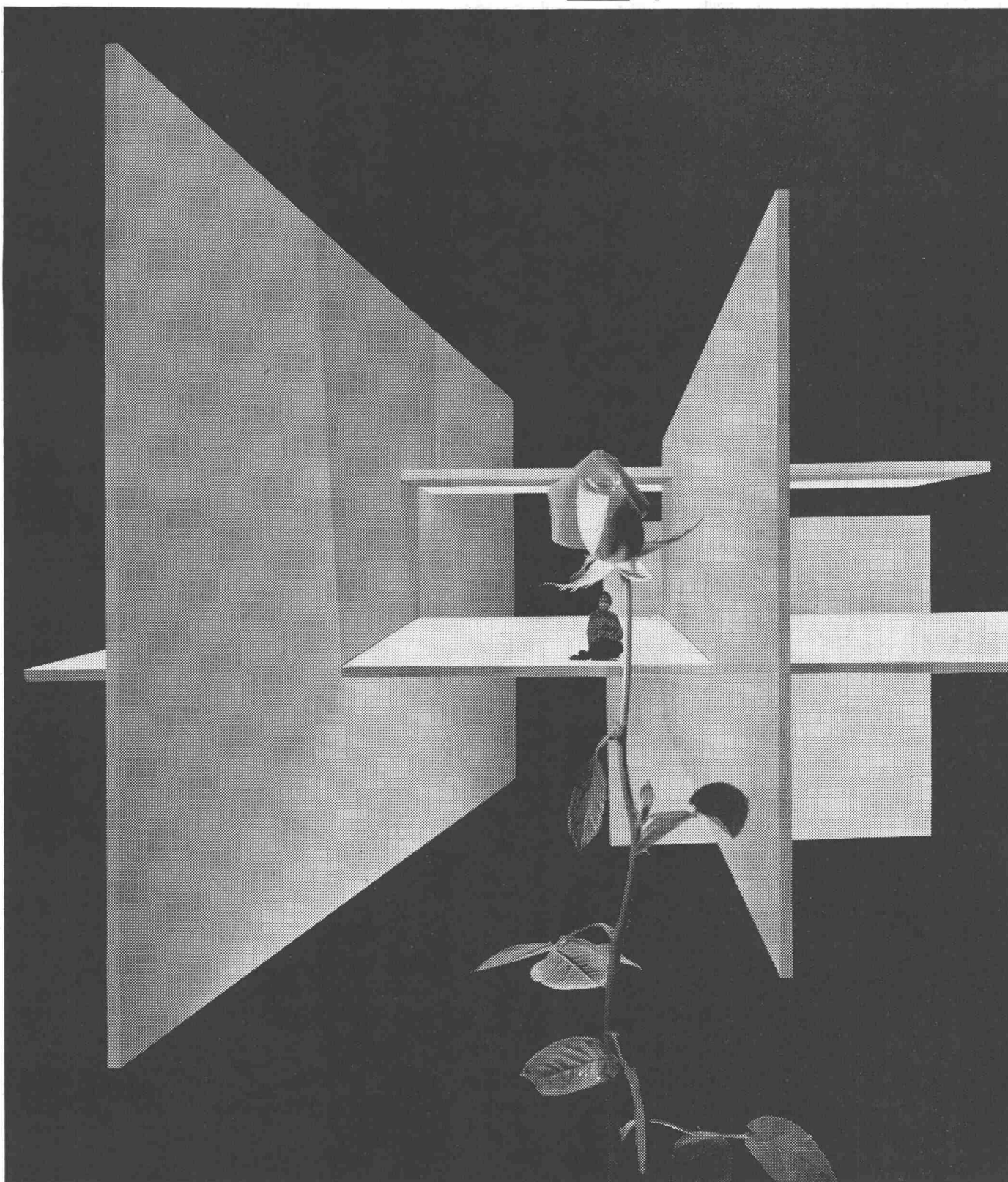


Dr. Ing. Koenig AG Dietikon

Telefon 051/88 26 61

Abt. Tiefbau

# KOENIG



Angenehmes Wohnen mit Gips.

Gips reguliert die Luftfeuchtigkeit und schafft ein behagliches Raumklima

für Menschen, Tiere und Pflanzen.

Gips hält die Wärme und schützt vor Kälte. Gips brennt nicht. Er wirkt als ausgezeichnete Feuerschutz.

Gips wird heute in Form fertig vorfabrizierter Bauelemente verwendet, die trocken und sauber montiert werden. Gips wirkt ästhetisch.

# GIPS

Gips an der Landesausstellung 1964

in Lausanne  GIPS-UNION



## Sauereisen-Zement Nr. 54

für säurebeständige Beläge,  
zum Beispiel zum Auskleiden von Säure- und Benzintanks,  
Bodenbeläge und Auskleidung in chemischen Fabriken  
und Oelraffinerien.

Anwendung im Giess- sowie im Spritz- oder auch im  
Formgiess- oder Spachtelverfahren.

Verlangen Sie Prospekt und Muster bei der  
Generalvertretung für ganz Europa:

**ISOLA**

Schweizerische Isola-Werke  
Breitenbach

Telephon 061 / 80 14 21

Telex 62 479



**Unverwüstlich  
sind**

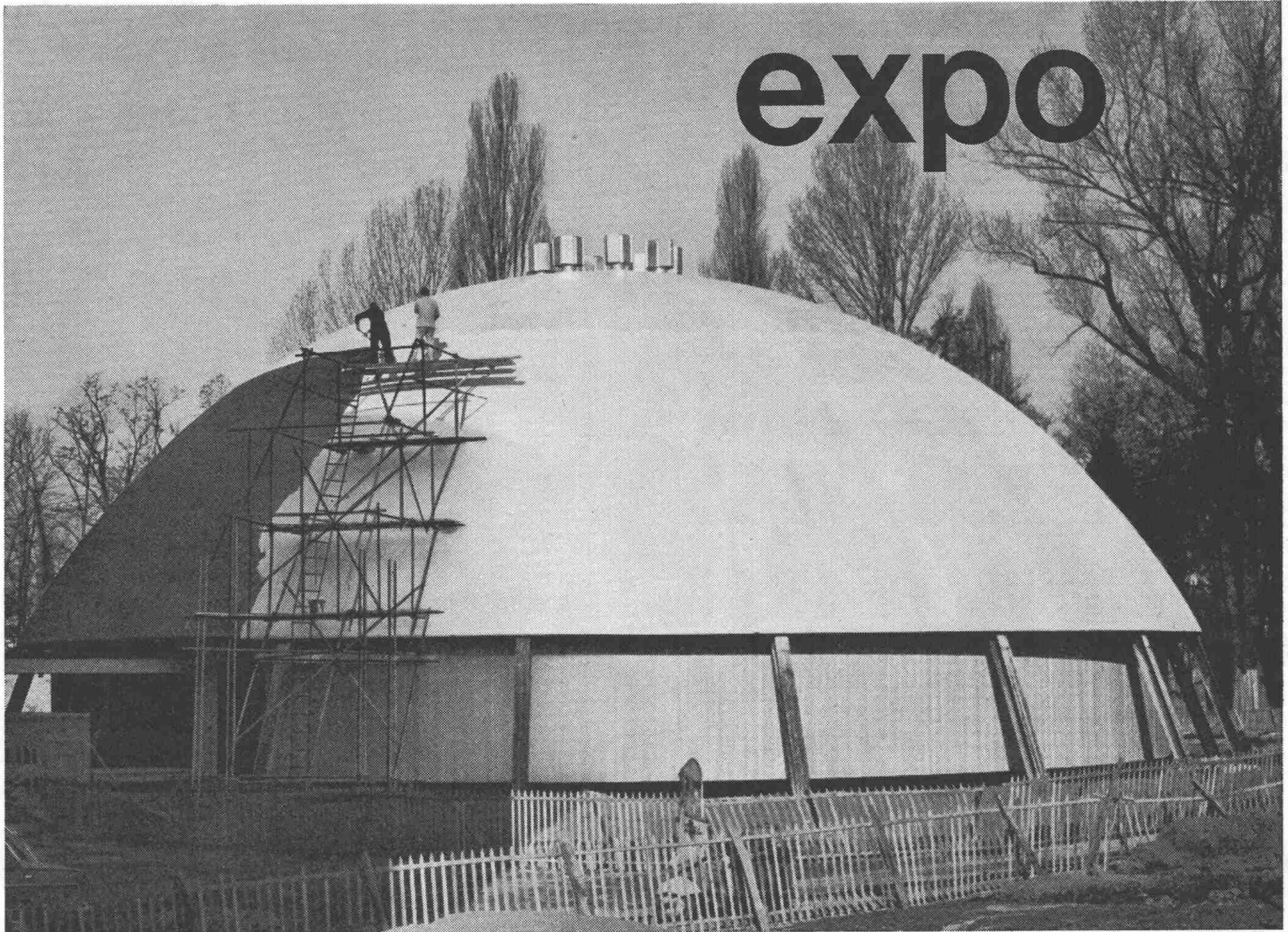
**Flintkote-  
Industrieböden**

Flintkote — der Strapazierbelag für höchste Belastungen in  
Fabrikationsräumen, SBB-Güterschuppen, PTT-Verladerampen,  
Lagerhallen, Werkstätten, Speditionsräumen usw.  
Flintkote — fugenlos, fusswarm, schalldämpfend, staubfrei,  
gleitsicher, bedarf keiner Pflege!

**Wanner AG Horgen**



# Meynadier an der expo



Für eine Reihe von Bauten an der Expo wurden Barra- und andere Meynadier-Produkte verwendet. Hier erhält die interessante Kuppel-Konstruktion des Pavillon «Kleid und Schmuck» eine wasserdichte Haut aus Meycoprene.

Für den Fachmann des Hoch- und Tiefbaus sind Meynadier-Produkte längst zu einem Begriff geworden. Wir bieten ein umfassendes Sortiment an Beton- und Mörtelzusätzen, Materialien für Fugendichtungen – Fugenbänder, Pistolen-, Strang- und Spezialkitte – Muffendichtungen, Klebstoffen, Isoliermaterialien und Holzschutzmitteln. In unseren modernen Laboratorien wird ständig weiterentwickelt und kontrolliert. Eng mit der Praxis verbunden ist unser Ausführungsdienst für plastische und elastische Flachdachisolationen sowie für plastische und starre Grundwasserabdichtungen.



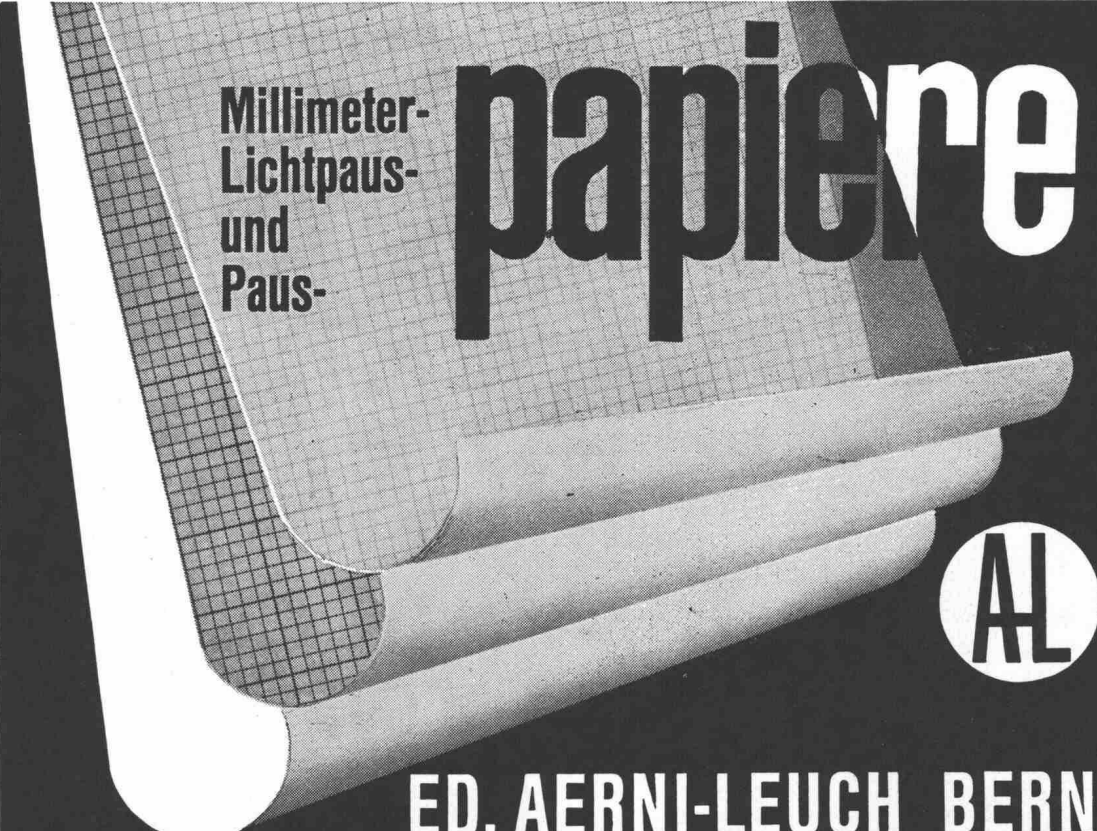
**MEYNADIER + CIE AG**

rh

Zürich Bern Biel Chur Lausanne Locarno Luzern Sitten

Millimeter-  
Lichtpaus-  
und Paus-

# papiere



AL

ED. AERNI-LEUCH BERN

## Baustahl-Schneider

Modell I bis 12 mm

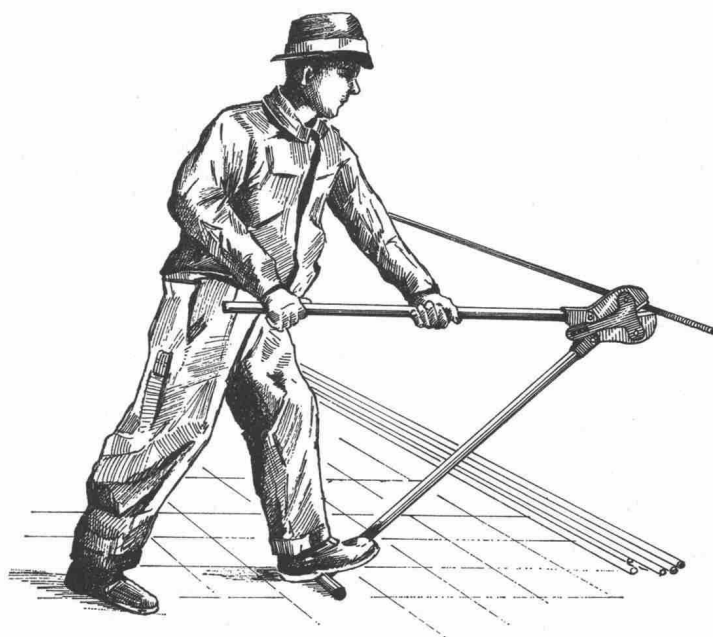
Fr. 108.—

Ersatzmesser Fr. 12.— p. Paar

Modell II bis 16 mm

Fr. 128.—

Fr. 14.— p. Paar



# HUBA

Ein Schweizer Fabrikat, das sich im In- und Ausland tausendfach bewährt hat.

Messerwechsel auf dem Bau in fünf Minuten.

Modell 64 verstärkte Ausführung  
mit Führungslaschen

Ausbrechen der Messer praktisch nicht mehr möglich.

Zu beziehen im Fachhandel

**Othmar Hubatka AG**

Maschinen und Werkzeuge

**Frauenfeld TG**

Tel. 054 / 7 24 84