

Zeitschrift: Schweizerische Bauzeitung
Herausgeber: Verlags-AG der akademischen technischen Vereine
Band: 82 (1964)
Heft: 21

Werbung

Nutzungsbedingungen

Die ETH-Bibliothek ist die Anbieterin der digitalisierten Zeitschriften auf E-Periodica. Sie besitzt keine Urheberrechte an den Zeitschriften und ist nicht verantwortlich für deren Inhalte. Die Rechte liegen in der Regel bei den Herausgebern beziehungsweise den externen Rechteinhabern. Das Veröffentlichen von Bildern in Print- und Online-Publikationen sowie auf Social Media-Kanälen oder Webseiten ist nur mit vorheriger Genehmigung der Rechteinhaber erlaubt. [Mehr erfahren](#)

Conditions d'utilisation

L'ETH Library est le fournisseur des revues numérisées. Elle ne détient aucun droit d'auteur sur les revues et n'est pas responsable de leur contenu. En règle générale, les droits sont détenus par les éditeurs ou les détenteurs de droits externes. La reproduction d'images dans des publications imprimées ou en ligne ainsi que sur des canaux de médias sociaux ou des sites web n'est autorisée qu'avec l'accord préalable des détenteurs des droits. [En savoir plus](#)

Terms of use

The ETH Library is the provider of the digitised journals. It does not own any copyrights to the journals and is not responsible for their content. The rights usually lie with the publishers or the external rights holders. Publishing images in print and online publications, as well as on social media channels or websites, is only permitted with the prior consent of the rights holders. [Find out more](#)

Download PDF: 22.02.2026

ETH-Bibliothek Zürich, E-Periodica, <https://www.e-periodica.ch>

Schweizerische Bauzeitung

Revue Polytechnique Suisse
Wochenschrift

21

82. Jahrgang

Donnerstag 21. Mai 1964

Organ des SIA und der GEP

Herausgeber

W. Jegher und A. Ostertag



FEINE BESCHLÄGE

antik+modern

MESSING
SCHMIEDEISEN

F. Bender

ZÜRICH OBERDORFSTR. 9/10

Geleisebau

317

Strassenbau

Tiefbau

Industrieböden

WALO

WALO

Bauunternehmung Walo Bertschinger AG

Inhalt

- Eisenbahnbrücke der Schweizerischen Aluminium AG über die Rhone bei Steg: Projekt und Ausführung, von *E. Stucki* 361*
- Deformationsmessungen und Belastungsversuche, von *K. Ensner* 364*
- Essais sur modèle, par *F. Panchaud* 367*
- Dammbruch von Baldwin Hills, Kalifornien, von *E. Gruner* 369
- Schattenmesstisch, von *W. Bethke* 370*

Buchbesprechungen

- Sichtbeton im Hoch- und Ingenieurbau, von *W. Künzel*. Mehrfeldrahmen, von *A. Kleinogel* und *A. Haselbach* 370
- Die Umstellung auf das internationale Einheitssystem in Mechanik und Wärmetechnik, von *H. W. Hahnemann*. Flächenschluss, von *H. Heesch* und *O. Kienzle*. Betriebs- und Angebotskalkulation im Stahl- und Apparatebau, von *J. Buckes* 371
- Die Schwimmbagger, von *Blaum/v. Marwitz*. New Horizons — Topmost Dams of the World, by *The Japan Dam Association*. Evolution et Applications du Concept d'Entropie, par *P. Chambadal*. Handbuch der Schweizer Produktion, von der Schweiz. Zentrale für Handelsförderung. Neuerscheinungen 372

Mitteilungen

- Symposium über die Theorie der Bogenstaumauern in Southampton 372
- Wie Amphibien schützen? 373

Nekrologe

- Erwin Gregori 373

Wettbewerbe

- Primarschule in Herdern 373

Mitteilungen aus dem S. I. A.

- Bundesgesetz über die Berufsbildung 373

Ankündigungen

- Wärmebehandlungsfragen. Lignum, Schweizerische Arbeitsgemeinschaft für das Holz. Baugrundtagung 1964 in Berlin. Vortragskalender 374

Verlag und Redaktion

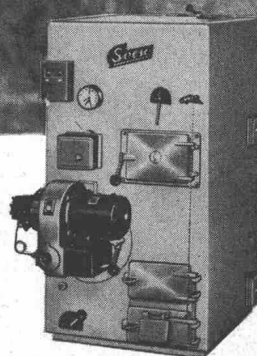
Zürich 3/45, Staffelstrasse 12
Postfach Zürich 1
Tel. (051) 23 45 07/08, Postcheck VIII 6110

Service
Service
Service



Autostopper mitnehmen — das wäre Service! Doch hat der Service-Mann dafür noch Zeit? Meistens leider nicht, denn seine Pflicht verlangt von ihm: zum Kunden.

Neue Brenner einregulieren. Periodische Kontrollen. Und falls einmal irgendwo etwas zu reparieren ist, besonders schnell am Ort sein. SVEN-Heizungen sind auf Zuverlässigkeit konstruiert und zuverlässig im Service.



In Form und Qualität echt nordisch

Paul Kolb AG, Bern, Thunstr. 73
Tel. 031 / 44 14 11 / 12
Generalvertretung + Service für
SVEN-Heizungen und Vertriebs-
stelle der AGA-Radiatorenwerke für
die Schweiz

II

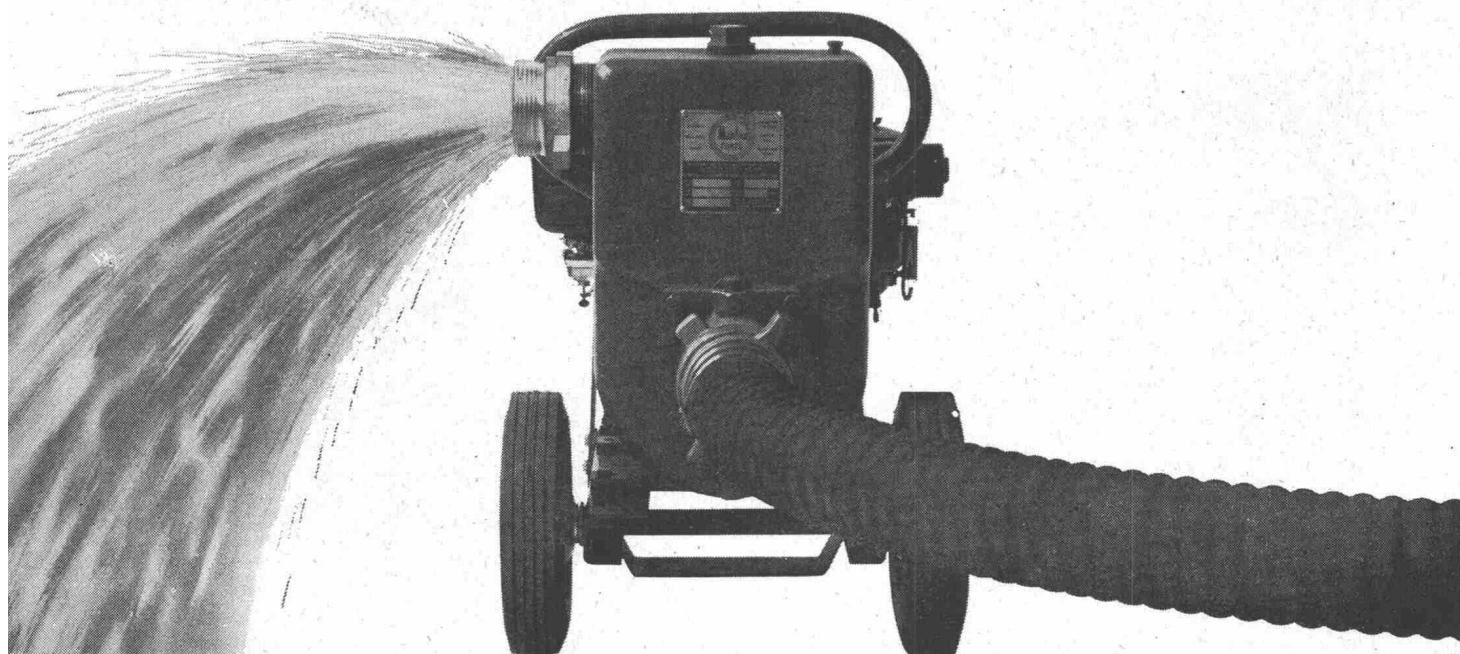
Marlow-Pumpen

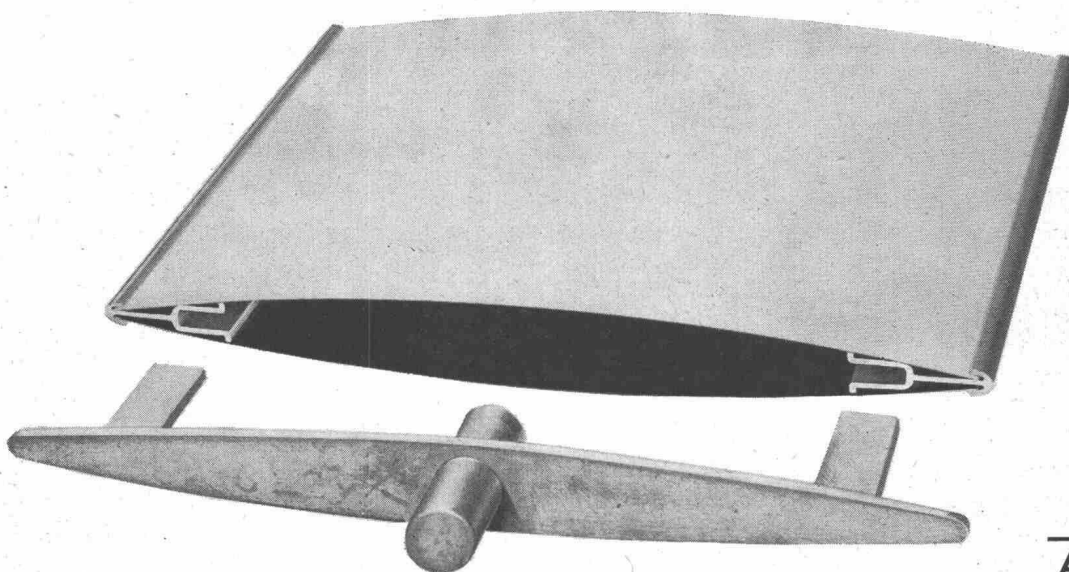
Tausende von Marlow-Pumpen werden im Baugewerbe, in der Industrie und Landwirtschaft verwendet. Marlow-Zentrifugalpumpen fördern auch stark verschmutztes Wasser ohne zu verstopfen oder in der Leistung abzufallen.

Für jeden Zweck – Entwässerung von Baugruben, Bewässerung von Kulturland, Reinigung von Klärgruben – steht Ihnen das geeignete Modell zur Verfügung. Marlow-Pumpen fördern zwischen 100 und 13 000 Liter in der Minute, sie sind mit Benzin- oder Elektroantrieb vorrätig.

WASSER SCHLAMM MARLOW

Robert Aebi AG Zürich
Jraniastrasse 31/33, Telefon 051/23 17 50





ALUSUISSE Brise Soleil sind aus Aluminium-Strangpressprofilen, -Bleichen und Gussstücken nach dem Baukastensystem zusammengesetzt. Dank der ausgezeichneten Eigenschaften der bewährten ALUSUISSE-Legierung besonders in bezug auf Reflexion und Witterungsbeständigkeit sind ALUSUISSE Brise Soleil wirkungsvoll und wirtschaftlich.

Die ALUSUISSE stellt auch farbig einbrennlackiertes Aluminiumband ALUCOLUX her, wodurch besonders für die dem Raum zugewandte Seite interessante Variationsmöglichkeiten geboten werden.

Aluminium ist witterungsbeständig, leicht zu verarbeiten und wirtschaftlich in seiner Anwendung.

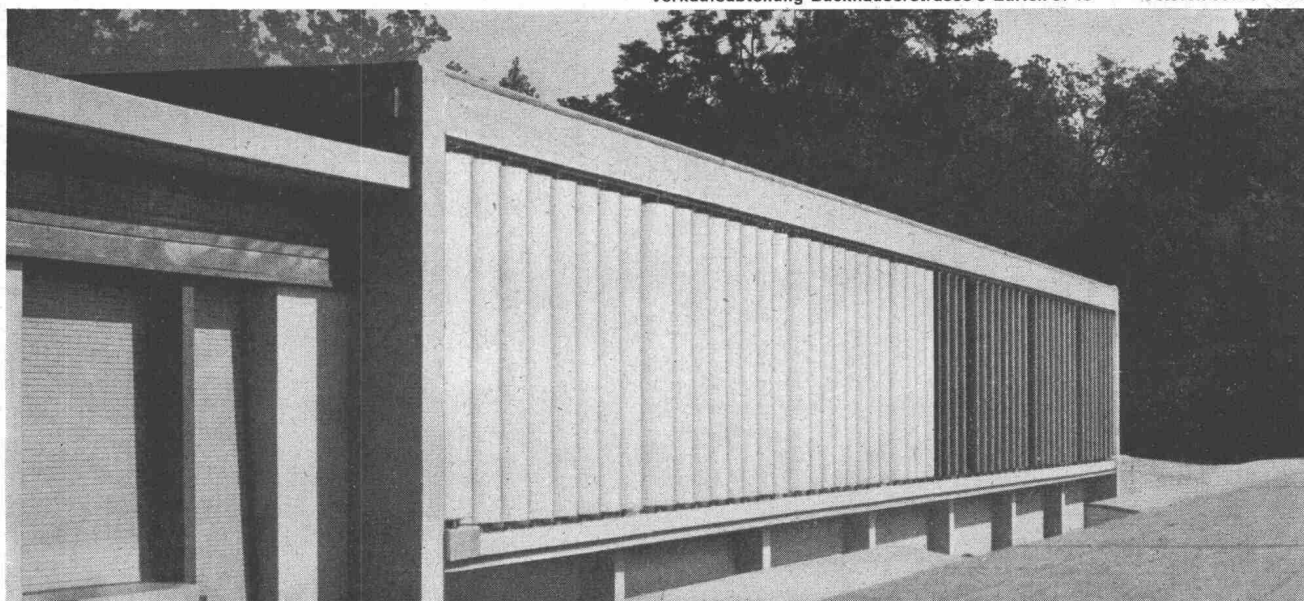
Verlangen Sie die ALUSUISSE-Publikationen und die Beratung unserer Spezialisten.

ALUMINIUM IN DER ARCHITEKTUR

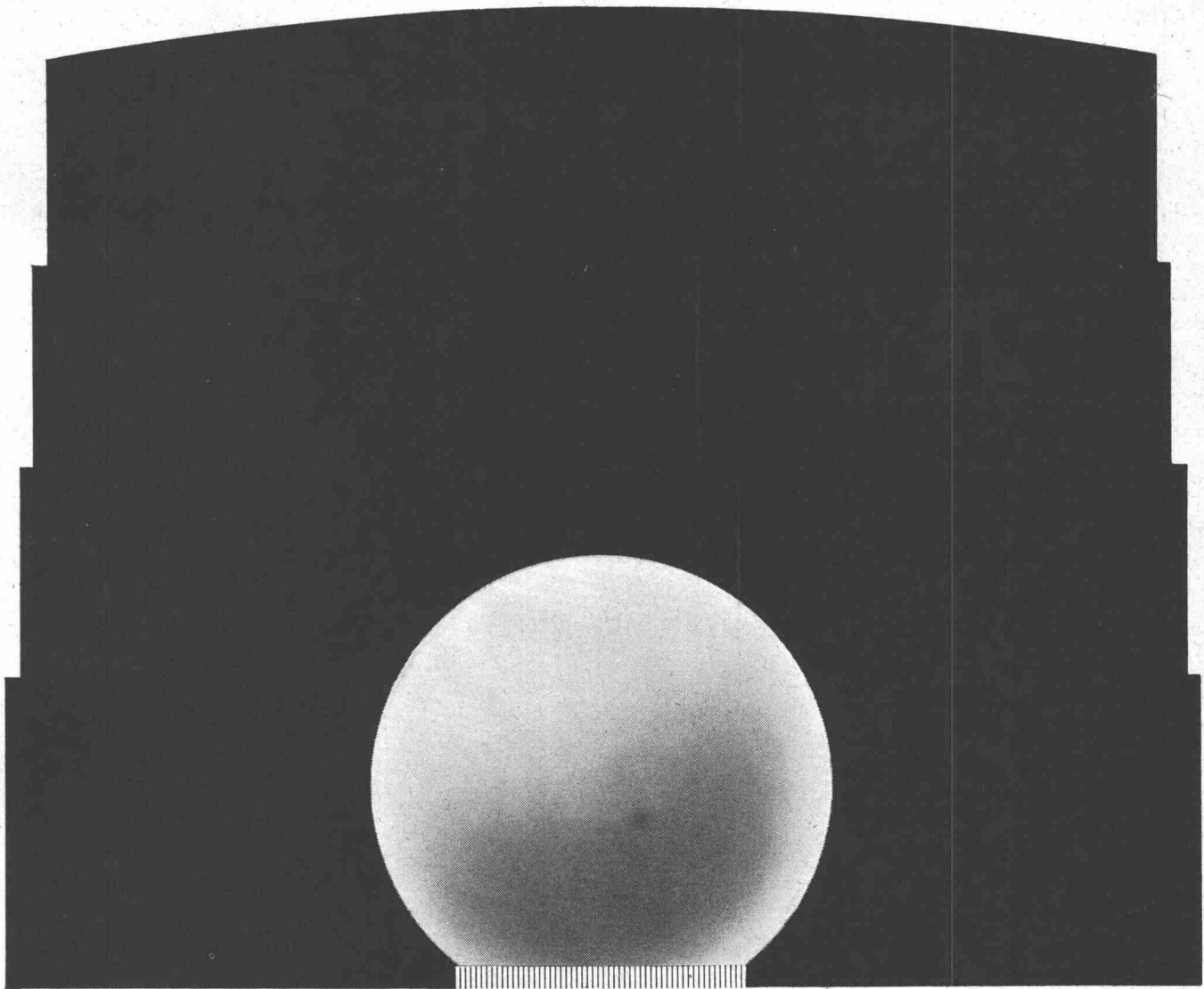
SCHWEIZERISCHE ALUMINIUM AG

Verkaufsabteilung Buckhauserstrasse 5 Zürich 9/48

Telefon 051/54 80 80



Kugeldruckbehälter für Gase und flüssige Stoffe für große Volumen und hohe Drücke



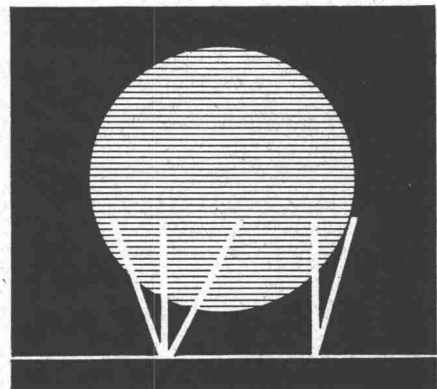
1023

Abstützung für Kugeln größerer
Dimensionen Pat. ang.

Dreipunktabstützung für Kugeln
kleinerer Dimensionen



Vergleich von Hochdruck- und Niederdruckbehälter mit demselben Fassungsvermögen



Gebrüder Sulzer, Aktiengesellschaft, Winterthur, Schweiz

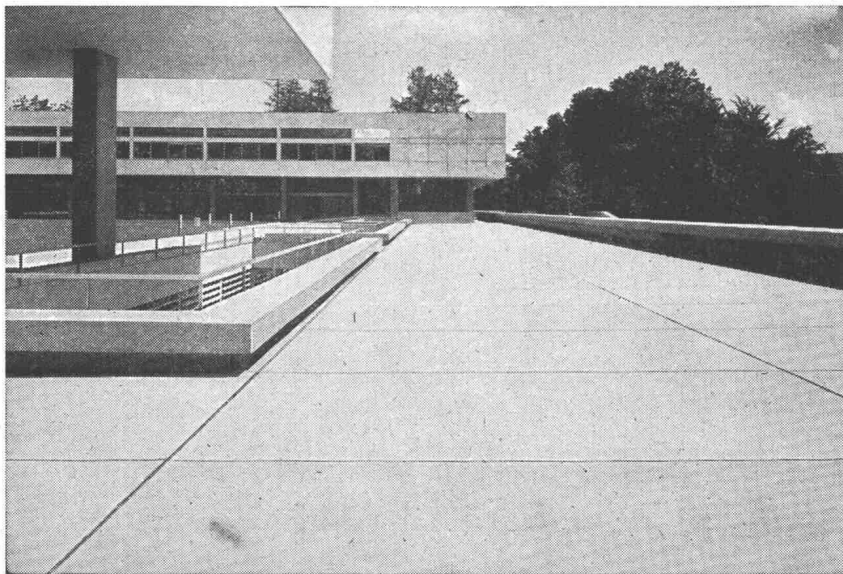
Asphalt-

Emulsion AG

Zürich

Telefon 051 25 88 66 Löwenstrasse 40

AEZ



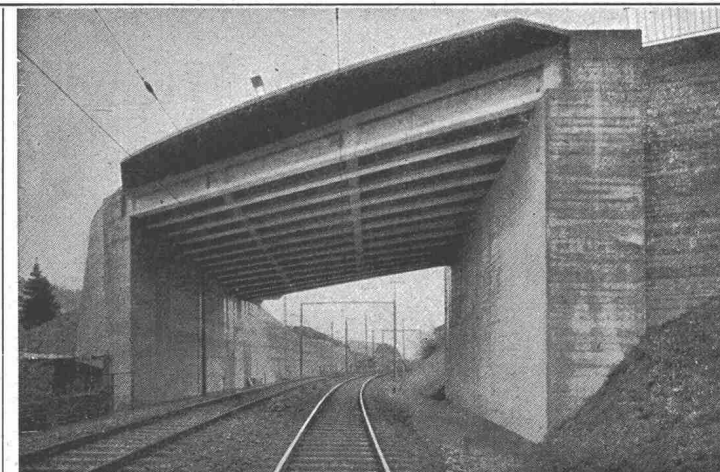
Kantonsschule Freudenberg

Zürich

Terrassenbeläge

Flachbedachungen

Grundwasserisolierungen



Vobag

**AG. für vorgespannten Beton
und Zementwarenfabrik**

Spezialfirma für hochwertige Betonwaren für alle Zwecke

Adliswil-Zürich

Tel. (051) 91 68 44

Bahnüberführung mit vorgespannten Betonelementen in Wattwil

Charles

Wallisellen ZH
Keller



Baumaschinen von Weltruf!

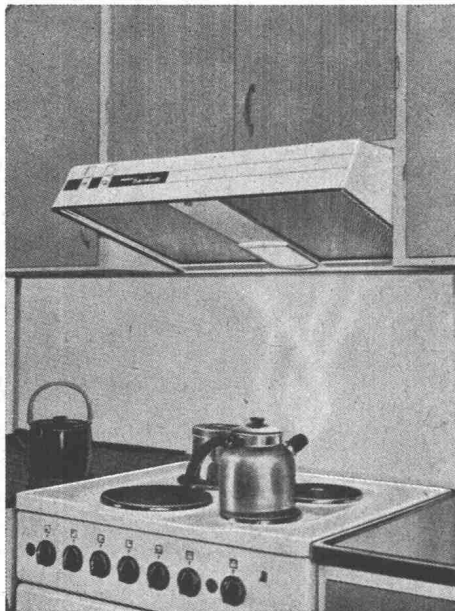


Loadall Hydraulikbagger JCB 3c

Der neue JCB 3c ist eine Weiterentwicklung des bewährten JCB 3. Nebst seinen bekannten Vorzügen wie einzelne hydr. Abstützungen, seitwärts verschiebbarem Ausleger usw. wurde beim neuen Typ die Hydraulik verstärkt, der Arbeitsbereich vergrößert (max. Grabbtiefe 4,1 m), die Kabine ganz geschlossen sowie die Frontschaufel vergrößert. Strassenfertig ausgerüstet.

b-rf corso 45/63A

Charles Keller Baumaschinen, Tel. 051/933933



**Die modernste und wirksamste
Küchenentlüftung!**

BAHCO *bankett*

erfasst alle Kochdämpfe sofort an der Quelle

4 Funktionen in einer kompakten, formschönen Einheit, nämlich Herdhaube — Ventilator — Herdbeleuchtung — Fettfilter. Einfachste Montage an Aussenmauer, an waagrechte oder senkrechte Luftkanäle.

Seit 2 Jahren in Schweden glänzend bewährt. BAHCO-BANKETT, eine ausgereifte Konstruktion, befriedigt selbst die verwöhntesten Ansprüche.

SEV-geprüft

Preis nur Fr. 400.—

Prospekt durch die Generalvertretung:

WALTER WIDMANN AG

Zürich 1 Löwenstr. 20 Tel. 051/27 39 96



kämpf schalttafeln

G. Kämpf AG Holzbau Rupperswil Aarg.

064 34212

nur die verleimten 3-Schicht-Schalttafeln
wachsen und schwinden nicht

sie ergeben saubere Sichtflächen

sie brauchen viel weniger Arbeitszeit

sie werden 50 und mehr Male verwendet

sie halten jahrelang (Oberflächen-Schutz)

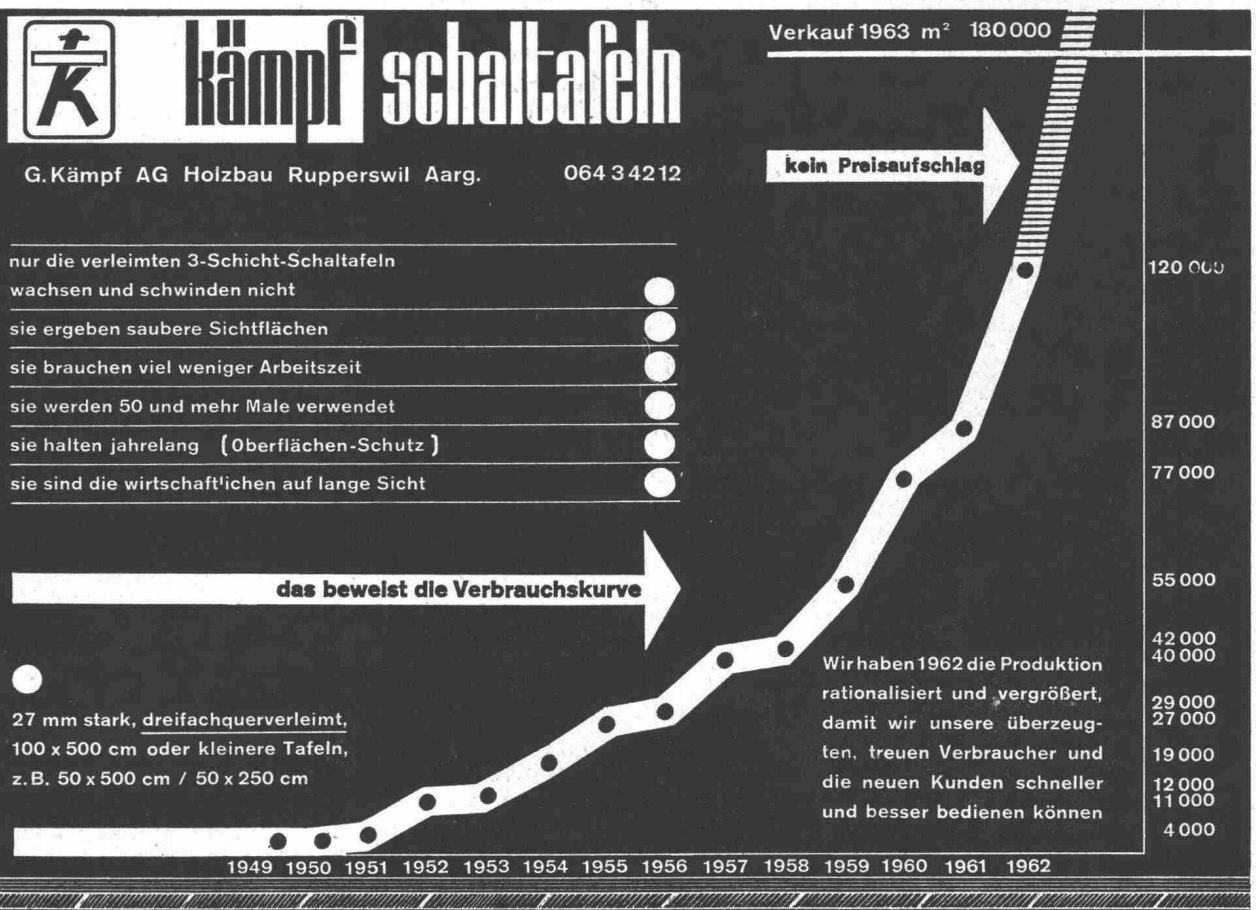
sie sind die wirtschaftlichen auf lange Sicht

das beweist die Verbrauchskurve

27 mm stark, dreifachquerverleimt,
100 x 500 cm oder kleinere Tafeln,
z. B. 50 x 500 cm / 50 x 250 cm

Verkauf 1963 m² 180 000

kein Preisaufschlag



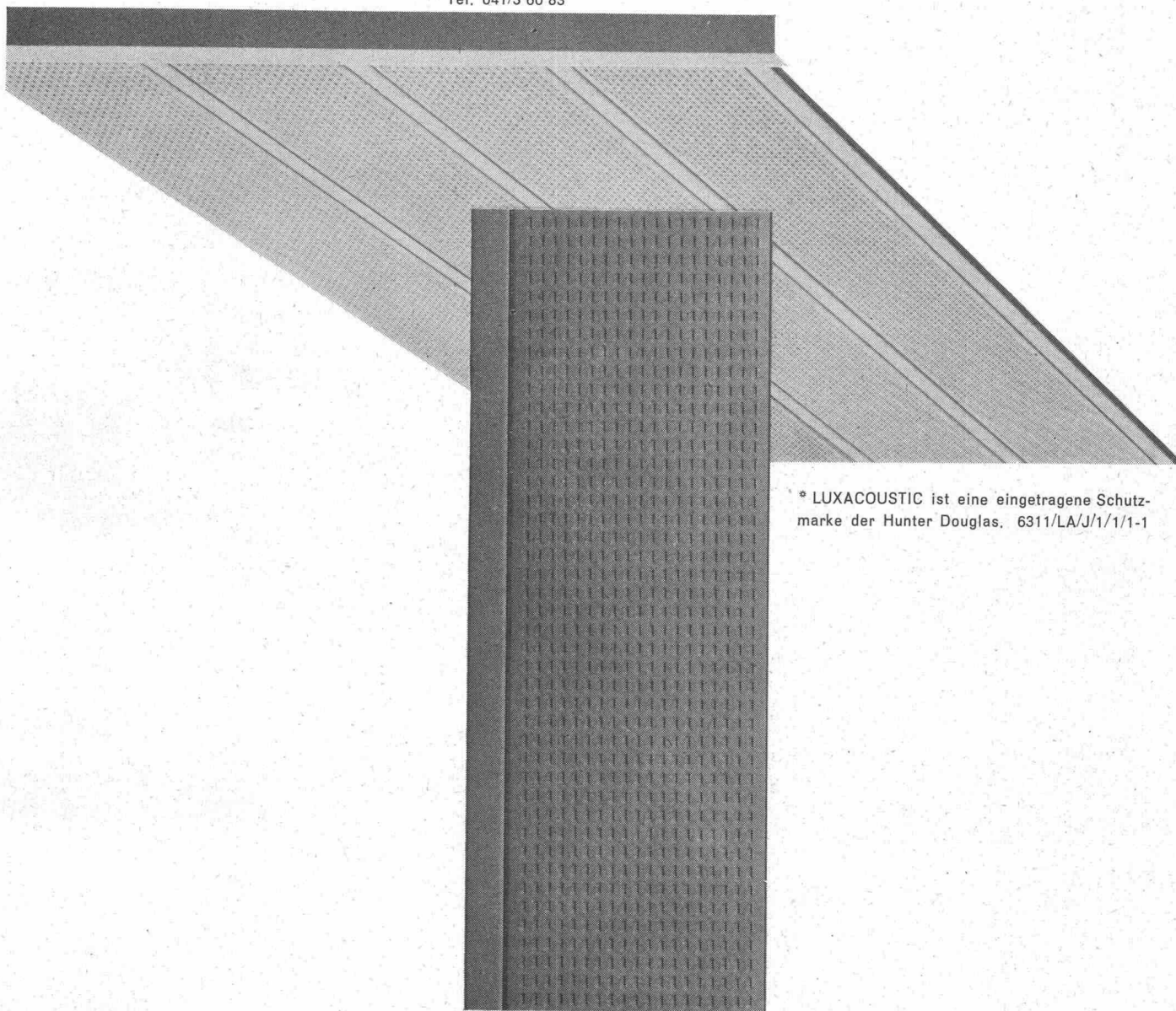
Wir haben 1962 die Produktion rationalisiert und vergrößert, damit wir unsere überzeugten, treuen Verbraucher und die neuen Kunden schneller und besser bedienen können

Luxacoustic*

Aluminiumdecke

Die neue Form der LUXACOUSTIC-Aluminium-Akustikdecke — Langpaneele und Klemmleisten — ermöglichen dekorative Raumgestaltung in einer oder mehreren Farben. Hohe, regulierbare Schallschluckwirkung schafft Ruhe in Arbeits- und Wohnräumen.

LUXACOUSTIC-Decken sind leicht und rasch zu montieren, unbrennbar, abwaschbar und korrosionsfrei. Das komplette System mit Unterkonstruktion und verstellbarer Abhängung erlaubt Anpassung an Rohdecken verschiedener Art und Form sowie Einbau von Leuchten und Verwendung als Akustik- und Belüftungsdecke. Technische Beratung und Preisofferten durch Montagefirma: Schneider & Co. AG für Isolierungen und Industriebedarf, Winterthur, Tel. 052/2 20 22.
Hunter Douglas AG, Luzern, Moosstr. 15, Tel. 041/3 60 83



* LUXACOUSTIC ist eine eingetragene Schutzmarke der Hunter Douglas. 6311/LA/J/1/1/1-1



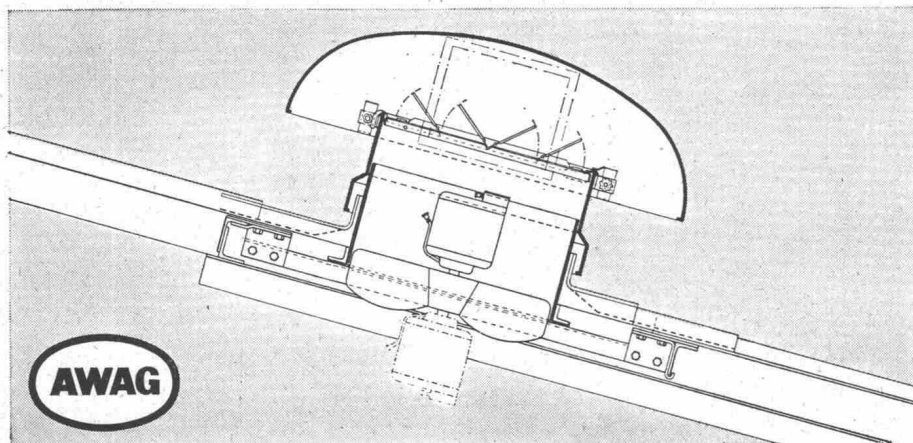
Luxacoustic*
Aluminiumdecke

ein Erzeugnis von

Hunter Douglas

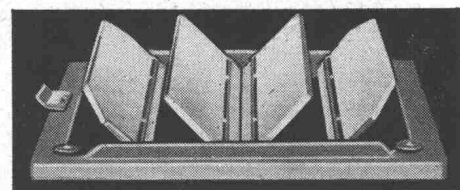
Verwenden Sie WOODS Dachentlüfter

- ★ in Industrie-Betrieben für das zwangsweise Absaugen von Rauch, heisser, staubiger Luft, Gasen etc.
- ★ in Wohnbauten für die Entlüftung von gefangenen Badezimmern, WC's usw.

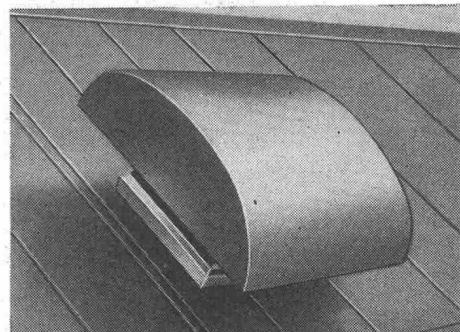


- ★ Einfache Montage auf Flach- oder Schrägdächern
- ★ geringe Anlage- und Wartungskosten
- ★ in Stahlblechgehäuse feuerverzinkt eingebaut
- ★ mit komplett geschlossenen Ein- oder Dreiphasen-Motoren
- ★ mit Drehzahlregulierung in den meisten Fällen lieferbar

14/63

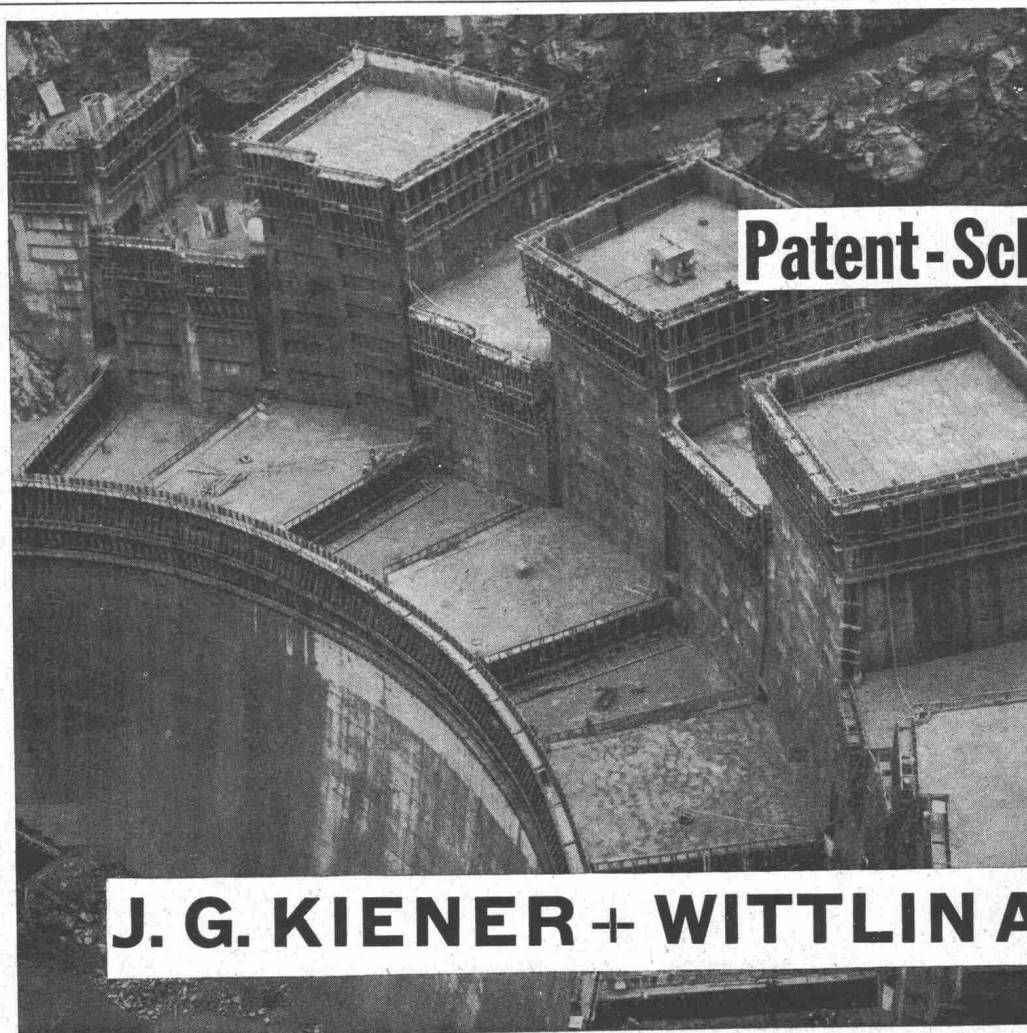


Automatisch funktionierende Abschlussklappen zur Verringerung von Wärmeverlusten



Das grosse Fabrikationsprogramm in Woods-Dachventilatoren umfasst Modelle mit Förderleistungen von 900 m³/h bis 46000 m³/h. Unsere in der Fabrik ausgebildeten Ingenieure stehen Ihnen für eine kostenlose Beratung gerne zur Verfügung.

A. Widmer AG, Sihlfeldstrasse 10, Zürich 3/36 Telefon (051) 33 99 32 - 34



LUCON

Patent-Schalungsbinder



**wirtschaftlich
zuverlässig
erprobt**

für jede im Hoch- und Tiefbau vorkommende Mauerstärke u. Stau Mauern

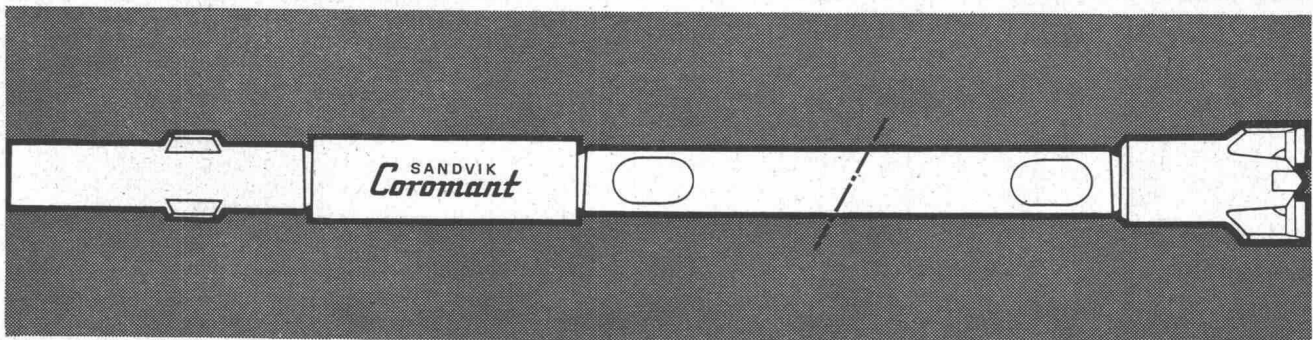
Verlangen Sie Dokumentation und Offerte von

J. G. KIENER + WITTLIN AG. BERN

Schauplatzgasse 23
Telephon 031 / 2 91 22

Atlas Copco

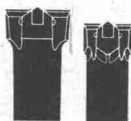
Nur Sandvik Coromant tut so viel für Verlängerungs- bohrstähle



Eine wohlausgewogene «Bohrmannschaft» –
Coromant-Verlängerungsbohrstähle und -bohrkronen
mit Atlas Copco-Bohrhämmern



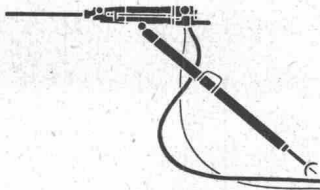
Monoblockbohrer



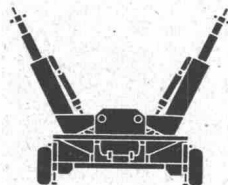
Bohrkronen



Kordelgewinde
Verlängerungsbohrstahl-
Ausrüstung



Gesteinsbohrhämmer und
Bohrstützen



Bohrgeräte

Verlängerungsbohrstähle: Durch HF-BEHANDLUNG erhält das Gewinde eine dünne Oberflächenhärtung, wobei die große Zähigkeit des Stangeninnern gewahrt bleibt. KUGELSTRAHLUNG erzeugt Druckspannungen in der gesamten Außenfläche und steigert die Standdauer. SR-BEHANDLUNG erzeugt chemisch bedingten Rostschutz. Die SR-Behandlung und die Kugelstrahlung allein ergeben schon eine um 60% höhere Standdauer der Verlängerungsbohrstangen. **Bohrkronen:** Körper vollständig maschinell bearbeitet – Schmiedefehler ausgeschlossen. Das Hartmetall geht seinen Weg vom Erz bis zum Einsatz unter strengster Betriebsaufsicht. Ergebnis: eine stets einheitliche Qualität. Erstklassige Hartmetalleinsätze bedeuten lange Standdauer der Bohrkronen. **Einsteckenden:** Vollständig maschinell bearbeitet – keine Schmiedefehler möglich. Einsatzhärtung – daher verschleißfest. Hochlegierter Stahl bedeutet lange Lebensdauer. Packungen in der Bohrung ergeben erstklassige Spülabdichtung. **Kupplungen:** Geringe Toleranzen und glatte Oberfläche durch neuartigen Fertigungsprozeß. Verlängerte Standdauer verringert Bohrmeterkosten wesentlich.

NOTZ

Notz & Co. AG, Biel 1
Abt. Atlas Copco
Tel. 032/2 55 22

AM — 4



Seit 1892

«WIPPERMANN»

Präzisions-Rollenketten-
Antriebe

für hohe Ansprüche

Komplette Antriebe ab Lager

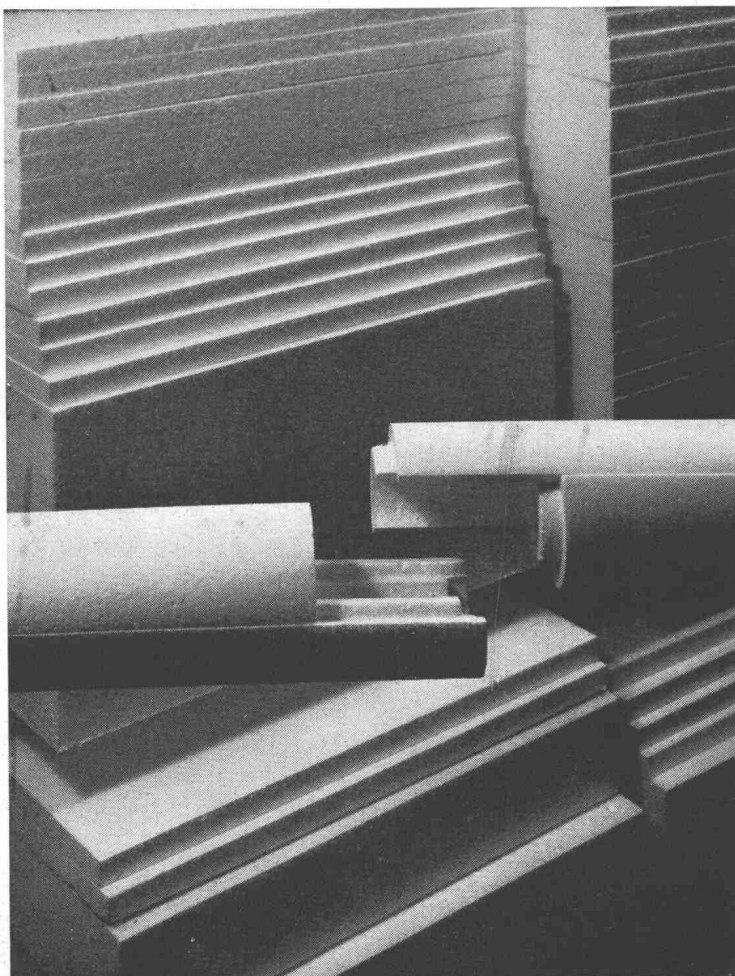
Verlangen Sie Katalog Nr. 160

WILH. PLÜSS ZÜRICH 1

Talstrasse 66 · Tel. (051) 27 52 01 / 27 27 80 · Postfach Zürich 39



PORA



JPORA-HARTSCHAUM

für höchste Anforderungen
thermischer Isolationen
 $\lambda = 0,027 \text{ kcal/mh}^\circ\text{C}$ bei 0°
Qualitativ hervorragendes
Schweizer Fabrikat aus
Schaumpolystrol in normaler,
schwer entflammbarer oder
 90° beständiger Qualität

ISOLIERPLATTEN

Stärke 10 bis 300 mm
Zwischenstärken alle 5 mm

ROHRHALBSCHALEN

mit allseitigem Falz für Kälteschutz
und Zentralheizungen
in allen gebräuchlichen ϕ

Formstücke aller Art

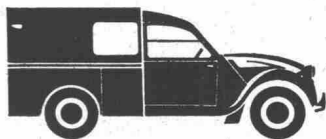
PORA AG

Mühlehorn Reichenburg
VERKAUFSBUREAU ZÜRICH
Schifflande 16 (051) 47 26 62

Citroën auf Mass!



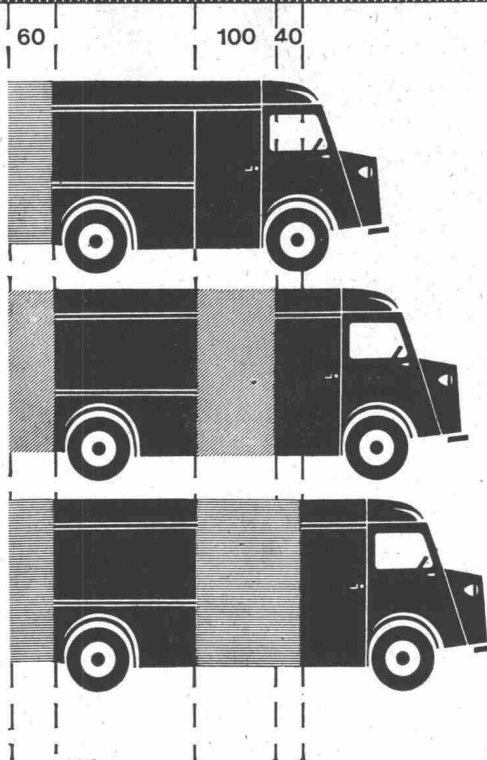
Die ebene Ladefläche (keine Kardanwelle) und die selbsttragende Karosserie erlauben jede gewünschte Veränderung ohne Nachteil für den entscheidenden Vorzug aller CITROËN-Nutzfahrzeuge: die experimentell geprüfte Stabilität.



Der bewährte 250 kg. 2 CV AZUL Week-end



und der neue 350 kg. 3 CV AKL Week-end (20 cm. längerer Laderaum)



Der Kastenwagen "H" CITROËN im Dienste Ihres Betriebes

normal:
HZ 850 kg. Nutzlast
HY 1500 kg. Nutzlast

Mit seinen unzähligen Möglichkeiten ist er ein Nutzfahrzeug, das sich überall einsetzen lässt:

a)
Verlängerung:
60 cm. Überhang

b)
Verlängerung:
1 m. auf Radstand
+ 50 cm. Überhang

c)
Verlängerung:
1 m. auf Radstand
ohne Überhang

d)
Verlängerung:
1,40 m. auf Radstand
+ 60 cm. Überhang

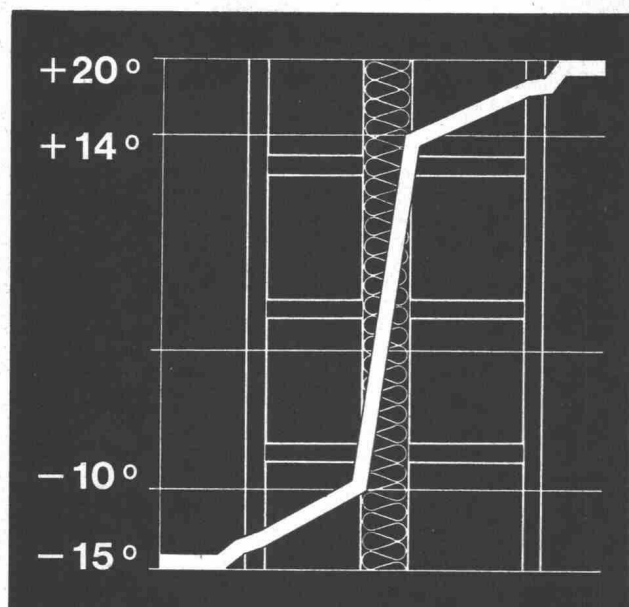
Ihr Nutz- fahrzeug!



Das bestgeeignete Fahrzeug für Ihre Viehtransporte: der Viehwagen CITROËN.



Im Telefonbuch finden Sie unter "Citroën" die Adresse Ihres lokalen Citroën-Vertreters.



SILLAN

der Wärme- und Schallschutz

Sillan-Steinwolle ist der langfaserige, hochwertige Isolierstoff, der mühelos zu handhaben und rationell einzusetzen ist. Die verschiedenen Lieferformen (Bahnen, Matten, Platten etc.) ermöglichen eine Verwendung für alle Zwecke.

Die Isolierung par excellence

Sillan-Steinwolle ist anorganisch, unbrennbar, fäulnis- und witterungsfest, chemisch indifferent, schwefel- und alkalifrei, feuchtigkeitsunempfindlich, nicht hygroskopisch.

Wir übernehmen auch fertige Montagen, geben an Architekten und Unternehmer technische Ausführungsdetails ab und stehen gerne beratend zur Verfügung.

Wanner A.G. Horgen

Isolierwerke und Korksteinfabrik Telefon 051 / 82 27 41



INCA

Beschläge sind
formschön
dauerhaft und
preiswert.

In allen Fachgeschäften erhältlich.

Aktiengesellschaft

KUMMLER & MATTER

Verzinkereiwerke.

Däniken SO

Telephon (062) 6 11 54/55

Als Spezialfirma auf dem Gebiete des

Korrosionsschutzes

empfehlen wir uns für:

Vollbadverzinkung

Langbäder bis zu 20 m Länge
Tiefbäder für Stücke bis zu 1,6 m ϕ

Isolierung

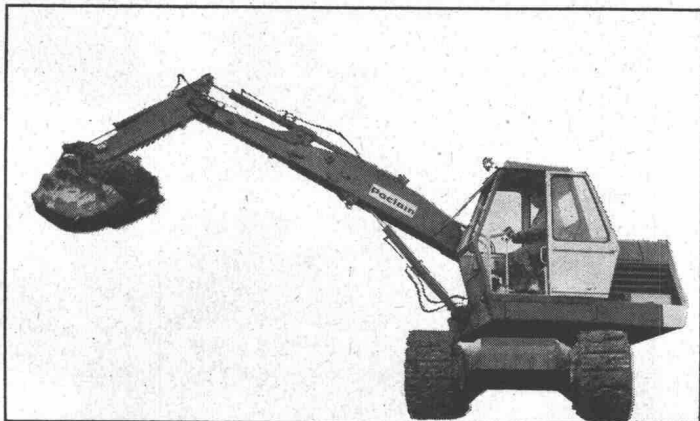
von Röhren gegen Korrosion mit Bitumen und Glas-
schleier- oder Jutebandagen.

Fabrikation der KUMA-Gitterroste

Kurzfristige Bedienung — Prompter Zustelldienst



Poclain auf Raupen



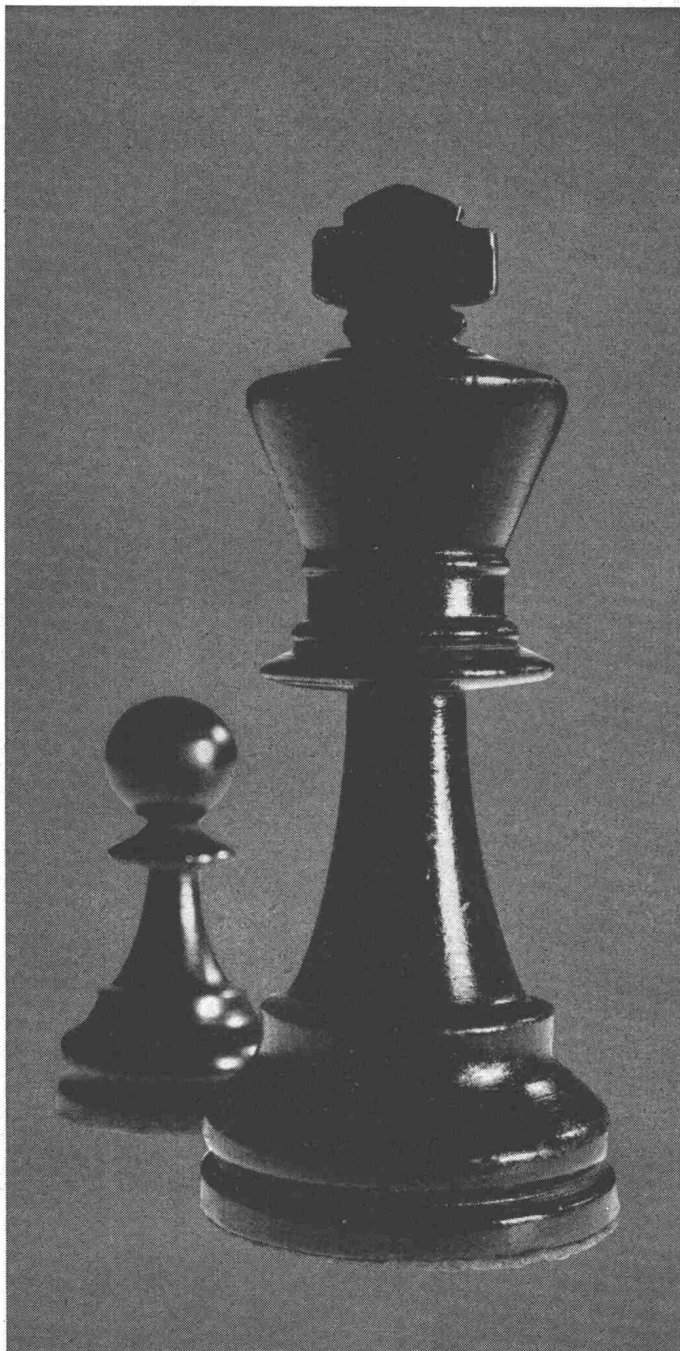
Der Poclain auf Raupen kommt überall durch. Er erklimmt 45 prozentige Steigungen und durchwaten mit seinen 51 cm breiten Raupenplatten sumpfiges Gelände. Er wendet an Ort: eine Raupe dreht vorwärts, die andere rückwärts. Der tiefliegende Schwerpunkt und der lange Achsabstand geben dem Poclain auf Raupen eine hervorragende Standfestigkeit.

Vollhydraulische Steuerung, unbegrenzter Schwenkbereich, 45 PS-Deutzmotor, 30 verschiedene Ausrüstungen haben sich beim Poclain auf Pneus so gut bewährt, dass sie selbstverständlich vom Raupen-Poclain übernommen wurden.

Möchten Sie ihn in einem typischen Poclain-Einsatz sehen? Telefonieren Sie uns bitte.

Robert Aebi^{AG}

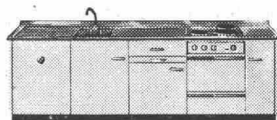
Zürich 1
Uraniastrasse 31/33
Telefon 051/231750



Wie beim Schachspiel...

entstehen unzählige Kombinationsmöglichkeiten bei der Küchenplanung mit FORSTER-Küchenkombinationen. Die Auswahl von über 100 Spültischtypen und 26 verschiedenen Einbauelementen ermöglicht in jedem Falle eine zweckmässige individuelle Lösung.

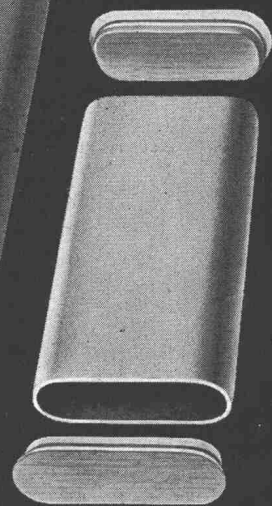
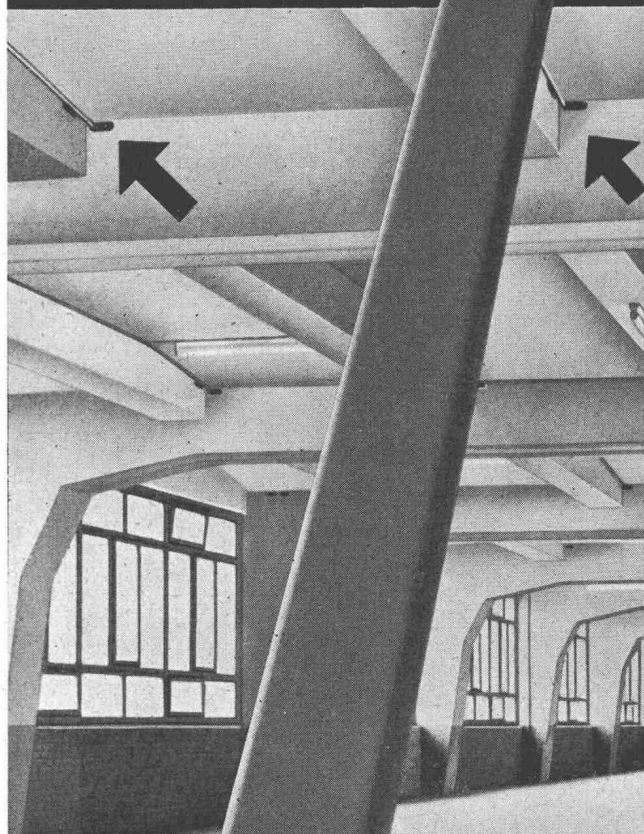
Deshalb Küchenkombinationen von



forster

Aktiengesellschaft
Hermann Forster
Arbon Zürich Lausanne

Durchführungs- oder Futter- Rohre



Hermann Lanz AG
Murgenthal Tel. 063 3 43 41