

Zeitschrift: Schweizerische Bauzeitung
Herausgeber: Verlags-AG der akademischen technischen Vereine
Band: 82 (1964)
Heft: 18

Artikel: Schweizerische Landesausstellung Lausanne 1964: vom 30. April bis 25. Oktober
Autor: [s.n.]
DOI: <https://doi.org/10.5169/seals-67485>

Nutzungsbedingungen

Die ETH-Bibliothek ist die Anbieterin der digitalisierten Zeitschriften auf E-Periodica. Sie besitzt keine Urheberrechte an den Zeitschriften und ist nicht verantwortlich für deren Inhalte. Die Rechte liegen in der Regel bei den Herausgebern beziehungsweise den externen Rechteinhabern. Das Veröffentlichen von Bildern in Print- und Online-Publikationen sowie auf Social Media-Kanälen oder Webseiten ist nur mit vorheriger Genehmigung der Rechteinhaber erlaubt. [Mehr erfahren](#)

Conditions d'utilisation

L'ETH Library est le fournisseur des revues numérisées. Elle ne détient aucun droit d'auteur sur les revues et n'est pas responsable de leur contenu. En règle générale, les droits sont détenus par les éditeurs ou les détenteurs de droits externes. La reproduction d'images dans des publications imprimées ou en ligne ainsi que sur des canaux de médias sociaux ou des sites web n'est autorisée qu'avec l'accord préalable des détenteurs des droits. [En savoir plus](#)

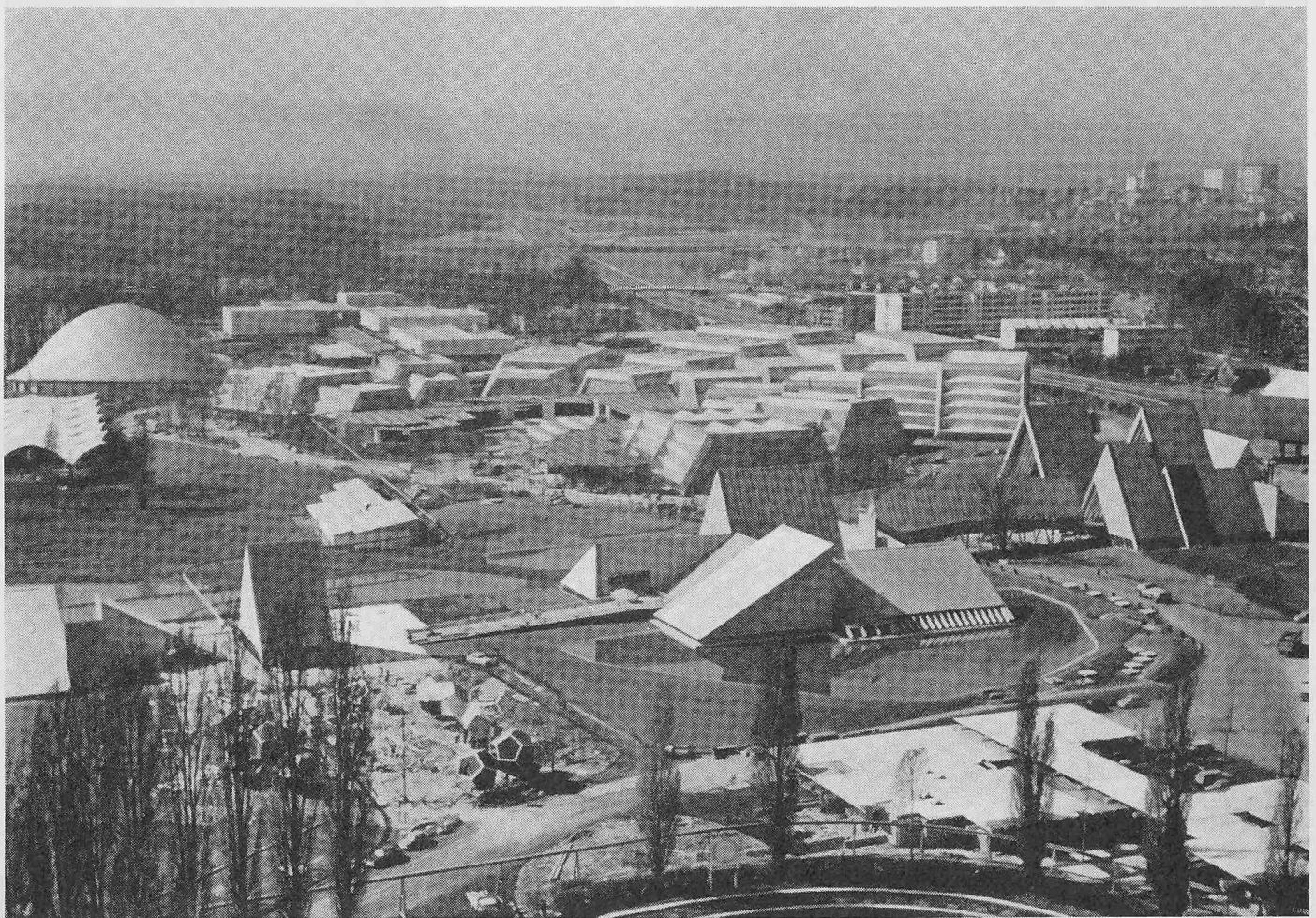
Terms of use

The ETH Library is the provider of the digitised journals. It does not own any copyrights to the journals and is not responsible for their content. The rights usually lie with the publishers or the external rights holders. Publishing images in print and online publications, as well as on social media channels or websites, is only permitted with the prior consent of the rights holders. [Find out more](#)

Download PDF: 14.12.2025

ETH-Bibliothek Zürich, E-Periodica, <https://www.e-periodica.ch>

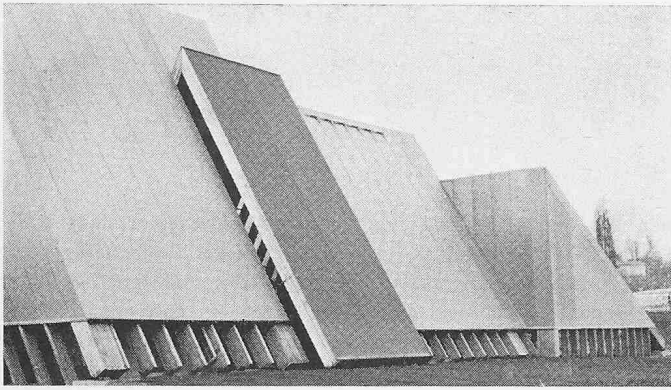
Heute wird die Schweizerische Landesausstellung in Lausanne eröffnet. Wir heben die Bedeutung dieses Tages hervor, indem wir auf den ersten Seiten dieses Heftes Eindrücke aus den letzten Wochen der Bauzeit festhalten (frühere Stadien der Projektierung und des Baues siehe SBZ 1963, Hefte 15 und 47). Eine einlässlichere Darstellung unseres grossen nationalen Unternehmens wird am 28. Mai anlässlich der Generalversammlung der G. E. P. hier erscheinen. Doch kann es auch damit sein Bewenden noch nicht haben; es werden später weitere Beiträge folgen müssen, denn der Reichtum der Expo an künstlerischen und technischen Schöpfungen verlangt es gebieterisch. «Oh Jahrhundert, es ist eine Lust zu schaffen» möchte man den Ausruf Huttens abwandeln, wenn man die Gestade von Vidy durchwandert. Wir haben es im Lauf des Aufbaues der Expo oftmals getan und können unsern Lesern keinen besseren Rat geben als diesen: Geht mehrmals in die Expo und nehmt Euch nicht zu viel an einem Tage vor! Eure Kollegen aller Schaffensgebiete haben ihr Bestes an Intuition, Scharfsinn, Geschick und Ausdauer in das grosse Gemeinschaftswerk gelegt, das nun darauf wartet, nicht nur flüchtig besichtigt, sondern von den Besuchern als wiederholtes Erlebnis aufgenommen zu werden. Nur so kann es seinen Sinn erfüllen: den Schweizern Einkehr und Wegweisung zu vermitteln, den Ausländern das Verständnis für einen kleinen Partner im Europa von morgen zu erleichtern.



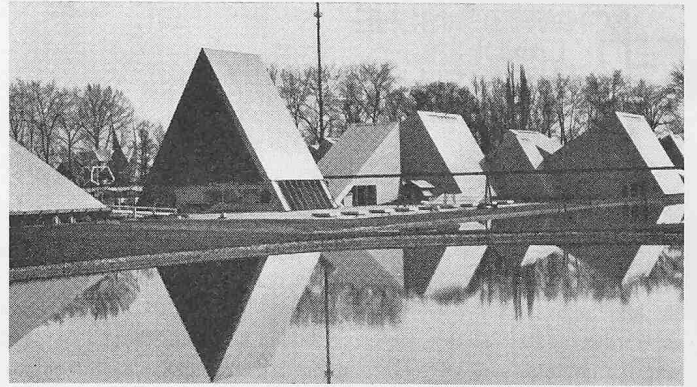
Im Vordergrund «Weg der Schweiz», dahinter «Industrie und Gewerbe», am linken Bildrand «Waren und Werte», darüber die Festhalle, rechts von ihr «Feld und Wald». In Bildmitte hinten zieht sich die Autobahn gegen Ecublens

Auf den Seiten 302 und 303: 1 «Weg der Schweiz», 2 Ausschnitt der Gemeindefahren-Pyramide, 3 Dachsegel am Hafen «Touristische Schweiz», im Wasser das Mesoskop, 4 Festhalle von der Arena aus gesehen, 5 Festhalle innen, 6 «L'art de vivre» Halbsektor 2a «Froh und sinnvoll leben», 7 «Weg der Schweiz», 8 Die Anti-Maschine «Eureka» von Tinguely, 9 «Kommandoturm» in der Festhalle, 10 «Feld und Wald», im Vor-

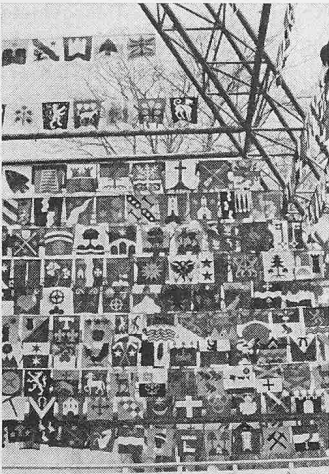
dergrund die Arena, 11 Segelbojen vor dem Pavillon «Schweizer Unternehmungen in der Welt» am Seeufer, 12 aus dem Sektor Verkehr, 13 Blick vom Rundgang durch «Industrie und Gewerbe» auf die Festhalle, 14 «Waren und Werte», 15 ebenso, dahinter Festhalle, davor Züge des Monorail, 16 Eingang zur Halle der Bahnen, 17 «Industrie und Gewerbe», Montage eines Schalenelementes in Holz, 18 «Industrie und Gewerbe».



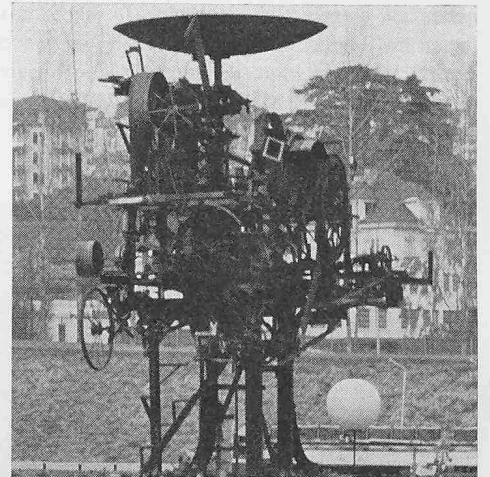
1



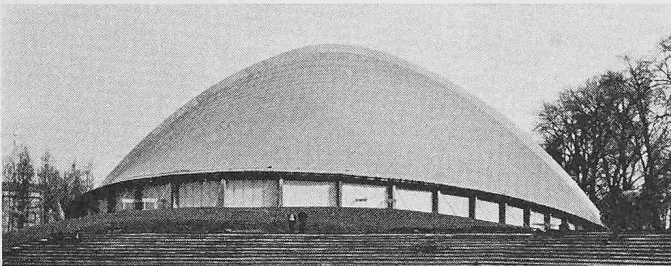
7



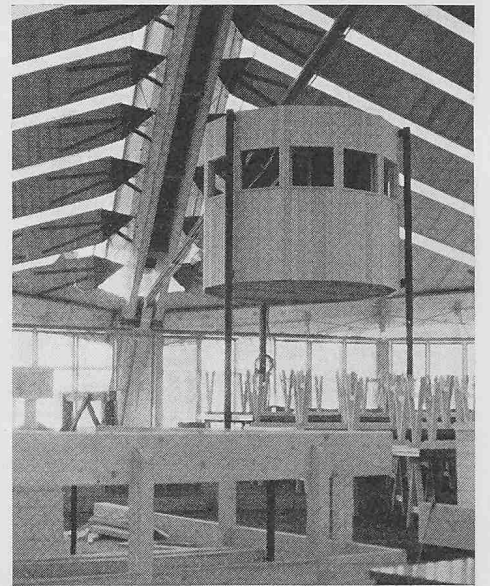
2
3



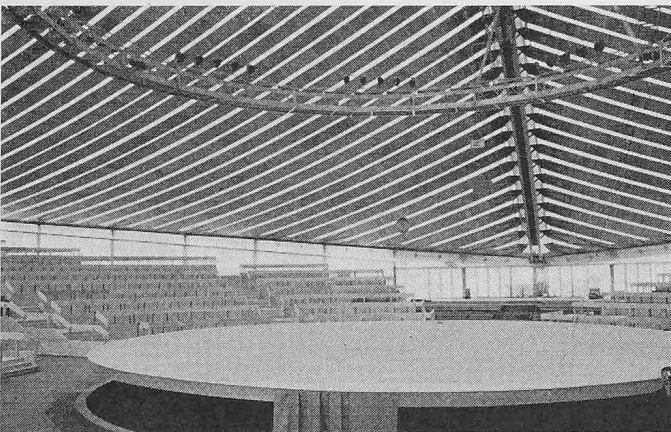
8



4

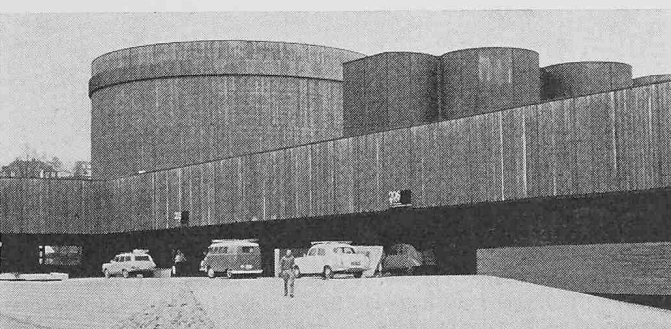


9



5

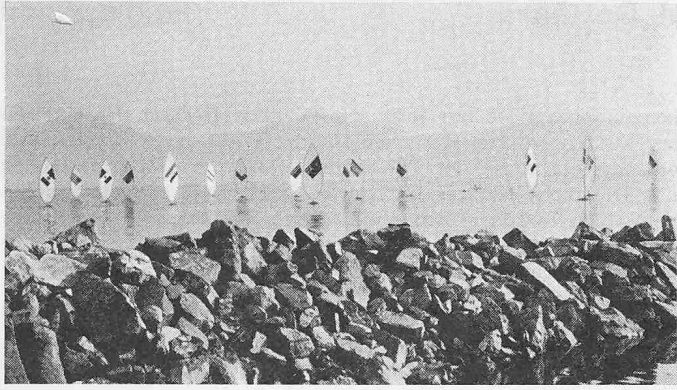
Photos SBZ



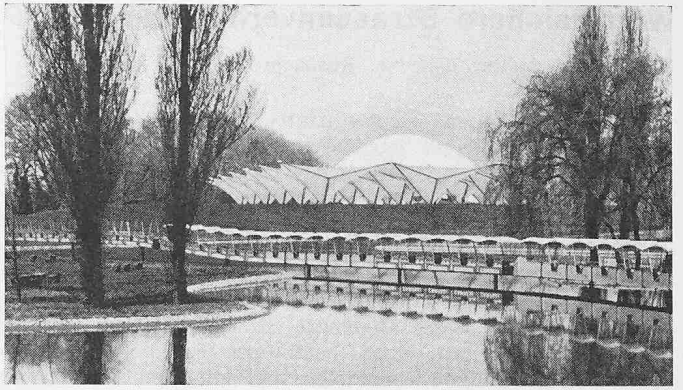
6



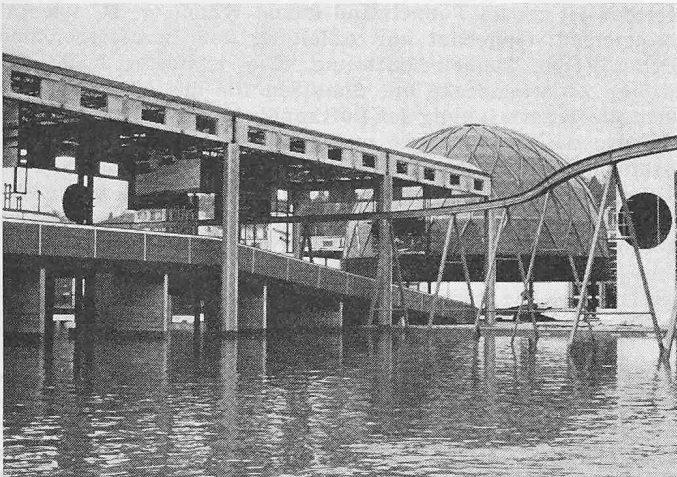
10



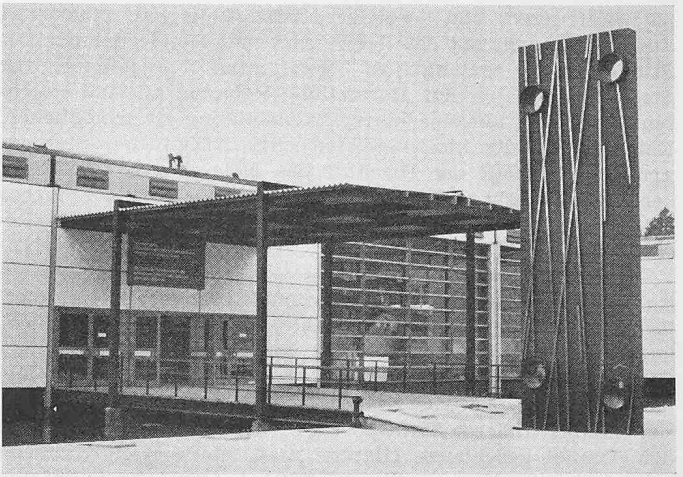
11



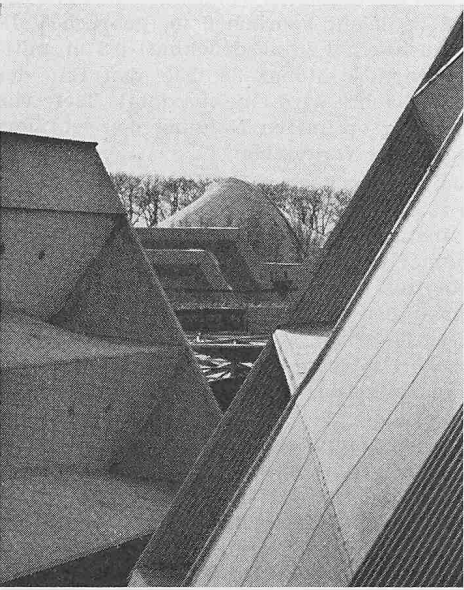
15



12

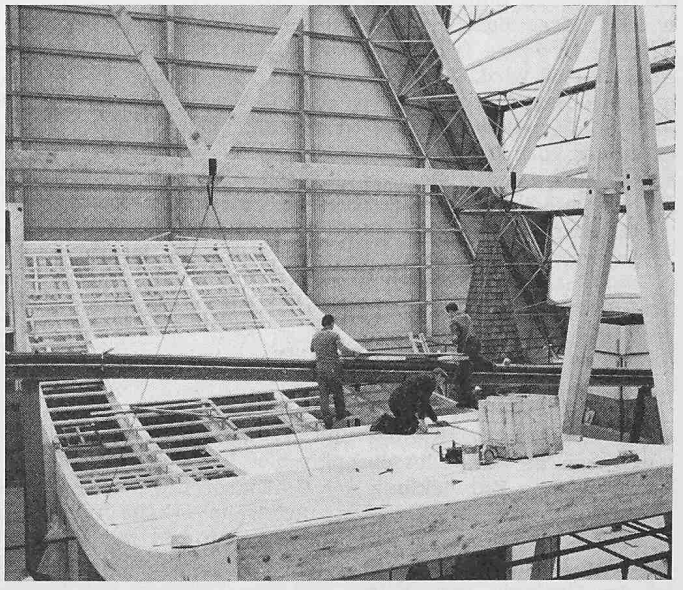


16



13

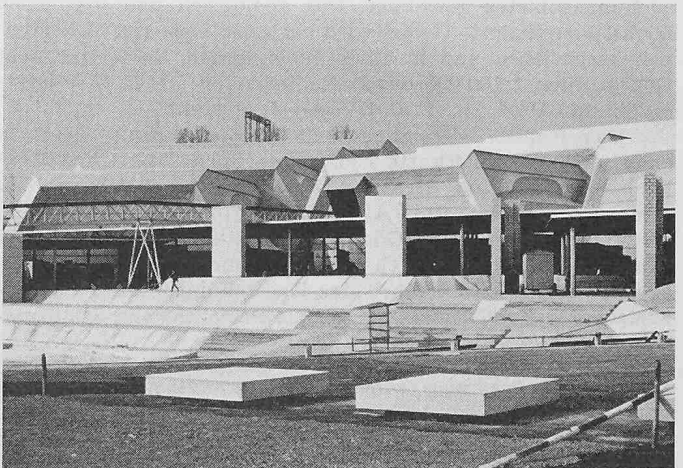
Photos SBZ



17



14



18