

Zeitschrift: Schweizerische Bauzeitung
Herausgeber: Verlags-AG der akademischen technischen Vereine
Band: 82 (1964)
Heft: 13

Werbung

Nutzungsbedingungen

Die ETH-Bibliothek ist die Anbieterin der digitalisierten Zeitschriften auf E-Periodica. Sie besitzt keine Urheberrechte an den Zeitschriften und ist nicht verantwortlich für deren Inhalte. Die Rechte liegen in der Regel bei den Herausgebern beziehungsweise den externen Rechteinhabern. Das Veröffentlichen von Bildern in Print- und Online-Publikationen sowie auf Social Media-Kanälen oder Webseiten ist nur mit vorheriger Genehmigung der Rechteinhaber erlaubt. [Mehr erfahren](#)

Conditions d'utilisation

L'ETH Library est le fournisseur des revues numérisées. Elle ne détient aucun droit d'auteur sur les revues et n'est pas responsable de leur contenu. En règle générale, les droits sont détenus par les éditeurs ou les détenteurs de droits externes. La reproduction d'images dans des publications imprimées ou en ligne ainsi que sur des canaux de médias sociaux ou des sites web n'est autorisée qu'avec l'accord préalable des détenteurs des droits. [En savoir plus](#)

Terms of use

The ETH Library is the provider of the digitised journals. It does not own any copyrights to the journals and is not responsible for their content. The rights usually lie with the publishers or the external rights holders. Publishing images in print and online publications, as well as on social media channels or websites, is only permitted with the prior consent of the rights holders. [Find out more](#)

Download PDF: 23.02.2026

ETH-Bibliothek Zürich, E-Periodica, <https://www.e-periodica.ch>

Schweizerische Bauzeitung

Revue Polytechnique Suisse
Wochenschrift

Organ des SIA und der GEP

Herausgeber
W. Jegher und A. Ostertag

13

82. Jahrgang

Donnerstag 26. März 1964

Fenster



Kiefer Zürich



**GUNIT UND SPRITZBETON
INJEKTIONEN TIEFBOHRUNGEN**

ING. MAX GREUTER CIE AG ZÜRICH + CHUR

Tiefbohr- u. Baugesellschaft AG

Zürich

Mellingen

Bern

Baugrunduntersuchungen

Sondierbohrungen - Rotationskernbohrungen

Injektionen - Schnellfilteranlagen System «Peter»
(+ Pat.)

Bohrbetonpfähle, Vertikale Grundwasserfassungen

Horizontale Grundwasserfassungen «System Ranney»

Glasdachbau

unsere Spezialität seit 1907

JAKOB **SCHERRER** SÖHNE

Glasdächer

Zürich 2/59 Allmendstrasse 7

Tel. 051/25 79 80

Inhalt

Einfluss der Elastizität auf die optimale
Reglereinstellung von Wasserturbinen.
Von T. Stein und D. Hinze 199*

Kampf gegen die Luftverunreinigung
durch Heizanlagen 204

Lagerung von Gartenbauprodukten in
gasdichten Aufbewahrungsräumen.
Von K. Stoll 205

Projektwettbewerb für Erweiterungsbau-
ten des Lehrerseminars Hitzkirch.
Von G. Risch und R. R. Barro 208*

Mitteilungen

Klebeverbindungen im Ingenieurbau . . 214
100 Jahre Klöckner-Humboldt-Deutz.
Dänisches Fährschiff mit hebbarem Zwi-
schendeck. Eidg. Technische Hochschule.
Vergiftungsgefahr bei Butan- und Propan-
gasheizöfen. Siebmaschinen. Persönliches 215

Wettbewerbe

Kirche in Lohn bei Biberist 215

Nekrologe

Erminio Bernasconi 215*

Antoine Sterling 216

Buchbesprechungen

Repertorium und Uebungsbuch der Tech-
nischen Mechanik, von I. Szabó. VDI-In-
dex Technischer Zeitschriften 1961. Holz-
leimbau, von K. Egner, H. Dorn und H.
Kolb 216

Ankündigungen

Volkshochschule des Kantons Zürich.
Qualitätskontrolle. Höhere Bildungskurse
des STV. Deutsche Baugrundtagung 1964
in Berlin. Konferenz über friedliche Ver-
wendung der Atomenergie, Genf 1964 . . 216

Verlag und Redaktion

Zürich 3/45, Staffelstrasse 12
Postfach Zürich 1
Tel. (051) 23 45 07/08, Postcheck VIII 6110

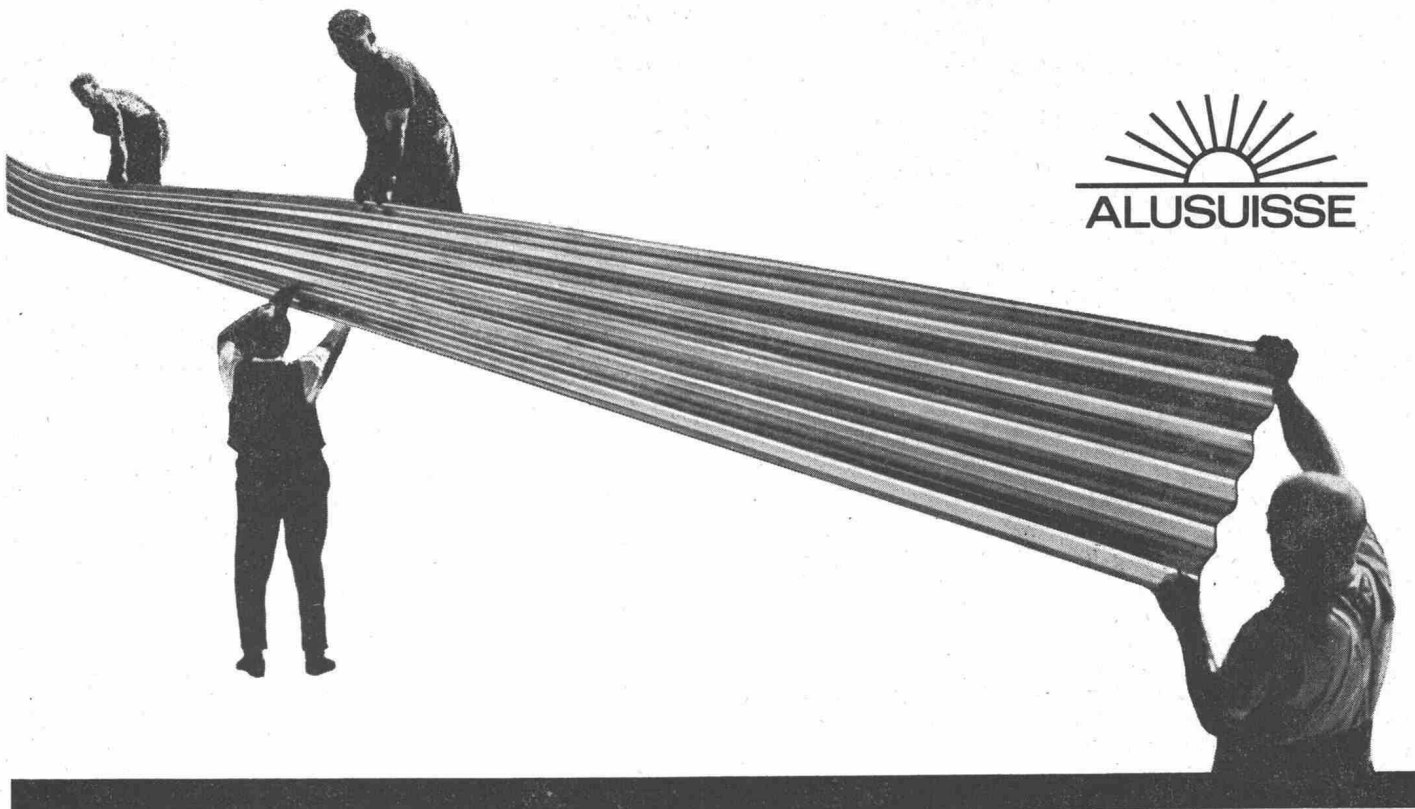
Bezugspreise

Einzelheft	Fr. 1.80	—	Abonnement:	
	3 Monate	6 Monate	12 Monate	
Schweiz	17.50	35.—	70.—	
Ausland	19.—	38.—	76.—	

Für Mitglieder des S. I. A., der G. E. P. und
des Schweiz. Technischen Verbandes sowie
Studierende anerkannter schweiz. Technischer
Mittelschulen ermässigte Preiskategorien nach
Tarif.

Anzeigenverwaltung

Mosse-Annoncen AG, Zürich 1
Limmatquai 94, Postfach Zürich 23
Tel. (051) 24 26 00, Postcheck VIII 1027



Lange Wellbänder aus Aluman — blank oder alodinebehandelt — sind eine ALUSUISSE-Spezialität. Damit können Dächer in einer ununterbrochenen Länge vom First bis zur Traufe eingedeckt werden wodurch die sonst üblichen, unliebsamen horizontalen Überlappungen vermieden werden. Sie ermöglichen auch die wirtschaftliche Eindeckung von Dächern geringer Neigung oder gewölbter Form.

Aluman ist eine wetterbeständige Aluminiumlegierung, leicht in der Handhabung und wirtschaftlich in seiner Anwendung.

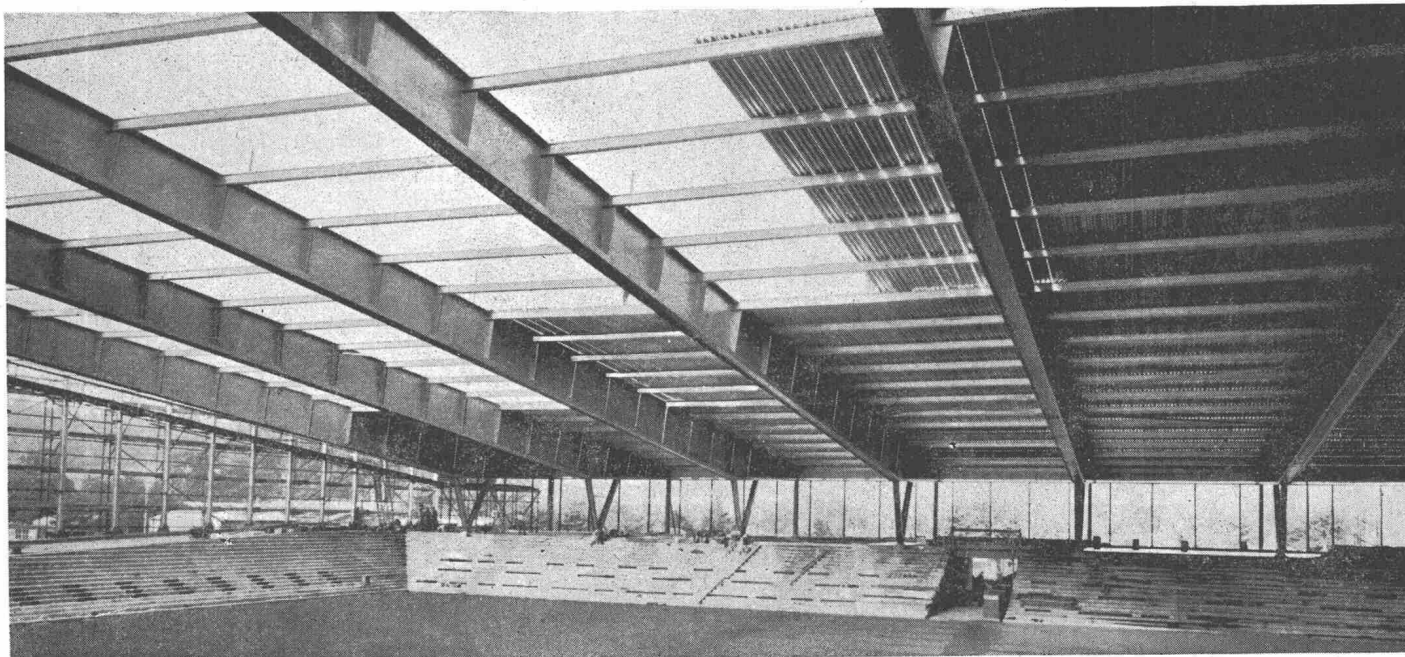
Verlangen Sie die ALUSUISSE-Publikationen und die Beratung unserer Spezialisten.

ALUMINIUM ALS BEDACHUNGSMATERIAL

SCHWEIZERISCHE ALUMINIUM AG

Verkaufsabteilung Zürich 48

Telephon (051) 54 80 8



Trojan

ein Yale Produkt

Ritz & Poma



Die ganze Stosskraft wird bis zur Schaufelspitze in einer geraden, waagrechten Linie übertragen und erleidet keine „Knickverluste“.

Bei der Trojan Ladeschaufel sind Kopf und Arme Ihres Fahrers geschützt. Die patentierten Sicherheits-Hubarme ragen auch in der höchsten Stellung nicht über die Einstiegsöffnung hinaus.

Die Trojan verdankt ihre gute Stabilität der grossen Spurweite — ein weiteres Plus für die Sicherheit und Arbeitsleistung Ihres Fahrers. Sie ist mit dem weltberühmten Cummins Diesel ausgerüstet. Wann dürfen wir Ihnen das für Sie geeignete Modell (700 l - 3000 l) zeigen?

Robert

Aebi AG

Zürich 1

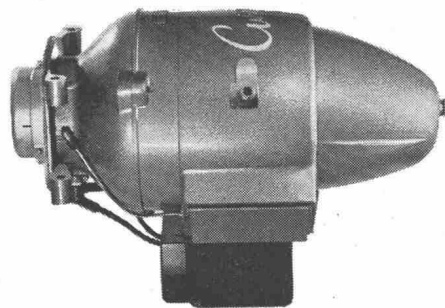
Uraniastrasse 31-33

Telefon 051/231750

BEQUEM

SICHER

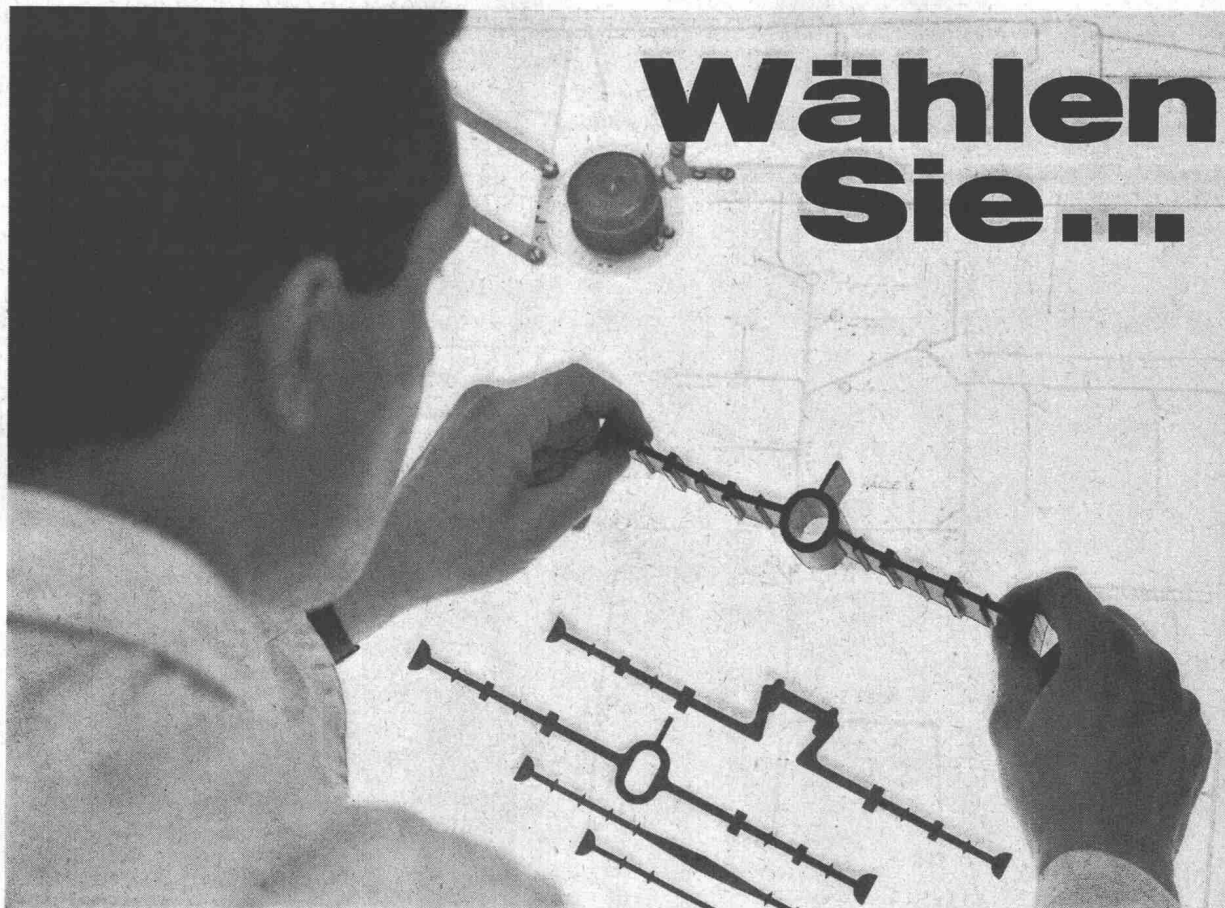
SPARSAM



**OELBRENNER
UMWÄLZPUMPEN**



**ATELIERS DES CHARMILLES SA
USINE DE CHÂTELAINÉ**



Wählen Sie...

Sika-Fugenbänder

Jetzt haben Sie es in der Hand, für jede Beanspruchung den geeigneten Profiltyp zu wählen, denn wir haben unser Sortiment an Fugenbändern stark erweitert. Ob Sie in Ihrem Bauobjekt Arbeitsfugen oder Dilatationsfugen, Fugen mit schwachem, mittlerem oder hohem Wasserdruck haben, unsere neue Auswahl bietet Ihnen zur sicheren Abdichtung für jede Gegebenheit das passende Fugenband. Wählen Sie selbst!

	Typ I Breite des Bandes 12 cm Für Betonierfugen und Fugen in dünnen Platten
	Typ V Breite des Bandes 10, 15, 20 cm Für Betonierfugen und schwach beanspruchte Bewegungsfugen
	Typ M Breite des Bandes 22, 25, 36, 45 cm Für Bewegungsfugen mit mittlerem bis hohem Wasserdruck; hohe Verformbarkeit in jeder Richtung
	Typ O mit Längsrippen Breite des Bandes 6 und 10 cm Für Betonierfugen und Fugen in dünnen Platten
	Typ O mit Längsrippen Breite des Bandes 15, 20, 22, 25, 32, 40, 50 cm Für Bewegungsfugen mit mittlerem bis hohem Wasserdruck
	Typ OL ohne Längsrippen Breite des Bandes 12, 18, 20, 22, 25 cm Für Bewegungsfugen mit mittlerem bis hohem Wasserdruck

Wählen Sie Sicherheit



Kaspar Winkler + Co.

Zürich (051) 62 40 40 Chur (081) 2 26 71 St. Gallen (071) 22 77 41
Luzern (041) 3 77 93 Bern (031) 41 57 57 Lausanne (021) 23 28 13

SCOOPMOBILE

der vollkommene, geländegängige Allrad-Pneulader



▲ Modell LD-7A, im Einsatz in einer Kiesgrube im Waadtland

- rascher Arbeitszyklus
- grosse Bodenhaftigkeit
- Zentral pendelnde Achsen
- elastischer Rahmen
- Servo-Zwillingssteuerung
- 4-Radantrieb mit Planetenendtrieb
- grosse Schütthöhe
- vollkommene Sicherheit für den Fahrer
- grosser Radstand
- Reisskraft 12 Tonnen

Modelle mit Schaufelinhalt von 1,25 bis 4,5 m³ - Service und Ersatzteile

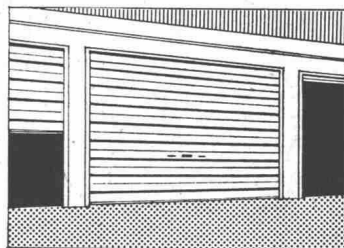
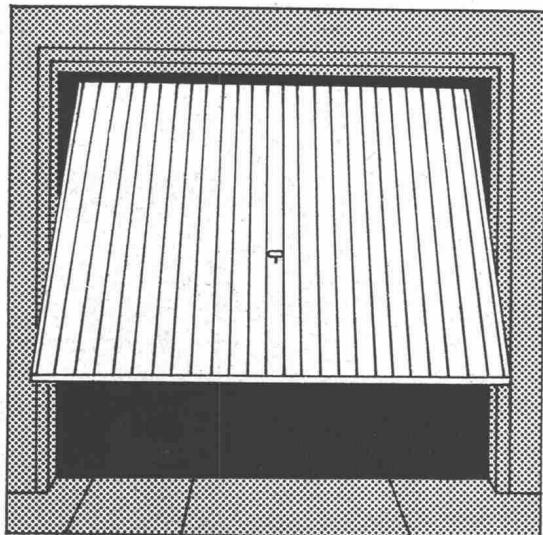
NOTZ

Notz & Co. AG, Biel
Abt. Bauma
Tel. 032 / 2 55 22

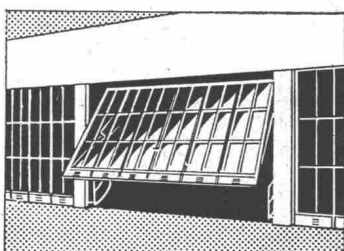
BS-2

Tore neu

**Garagen-
Kipptore in 6
Normgrössen
Sectional-
Tore
Gross-Tore**

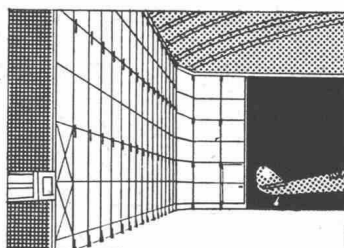
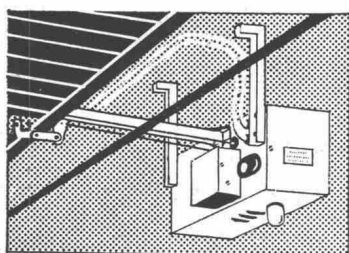


in bester Ganzstahl-
Konstruktion.
Gefällige Form, leichte
Bedienung.



Infrarot eingebrannte
Kunstharzgrundierung
für dauerhaften
Farbanstrich nach freier
Wahl. Innenisolation,
Sicherheitsschloss.

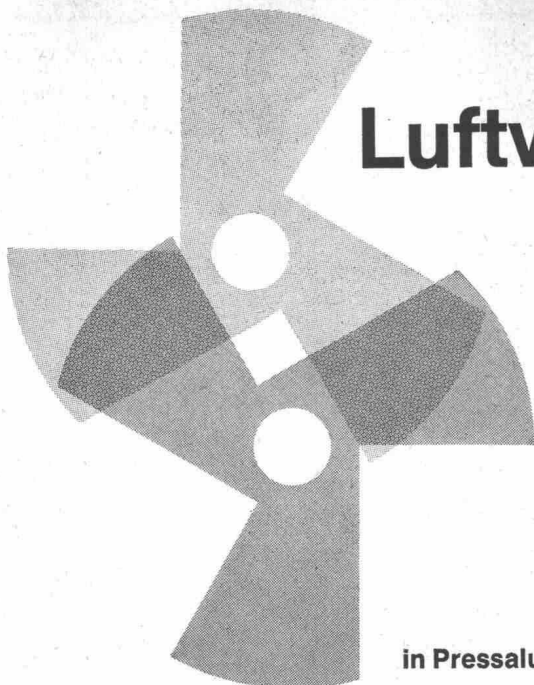
Elektrischer
Antrieb
auf Wunsch



Kurze Lieferfrist,
rasche Montage,
vorteilhafter Preis.
Ausführliche Unterlagen
über 6 Normgrössen
auf Anfrage.

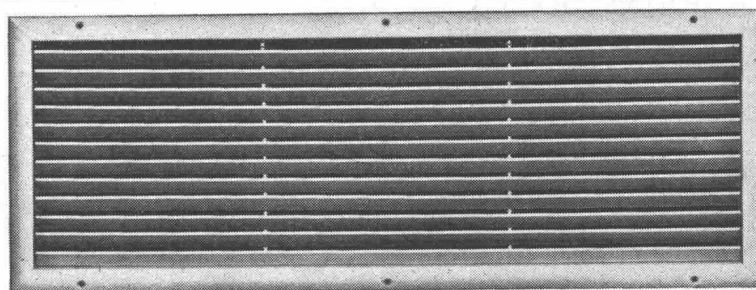
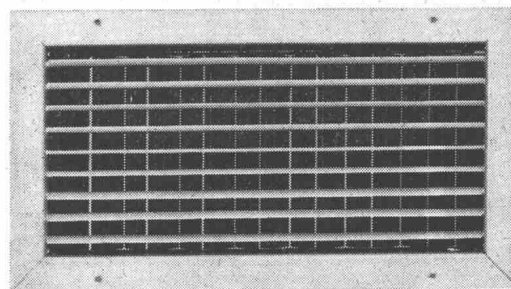
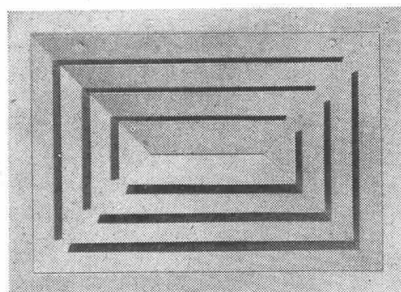
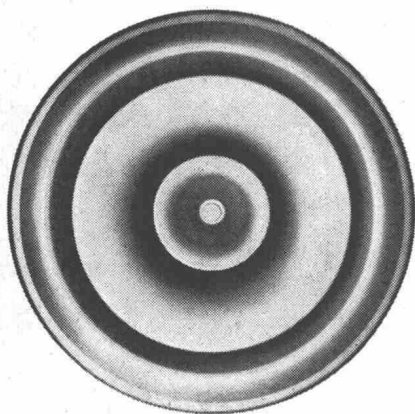
**Bau—
Bedarf
Zürich AG**

Postfach Zürich 1
Telefon 051 / 25 76 50



Luftverteiler TITUS

in Pressaluminium



Die geschmackvolle Ausführung eignet sich auch für den Einbau in gepflegten Interieurs.
Die hohe Korrosionsfestigkeit wurde durch eine spezielle Oberflächenbehandlung erreicht.
Beste Luftverteilung, ruhiger Lauf, keine Wirbel dank aerodynamischem Lamellenprofil.



Elektromaschinen AG Genf

Zürich, Schaffhauserstrasse 343, 051 48 14 40
Genf, rue du Rhône 59, 022 25 52 37

Hasler

**an der
MUBA 1964
Halle 24
Stand 8121**

Drahtlose Personensuchanlagen

Neuheit

Der Miniatur-Taschenempfänger. Man spürt ihn kaum, man hört ihn nur

Haustelephonzentralen
mit Schweizer Kreuzwählern.
Vermittler- und Chefstationen mit Leuchttasten und
Wähltastatur
Feldtelephonzentralen
Impulsschreiber
Telephonzubehör

Trägerfrequenz-Telephoniesysteme

Neuheit

Transistorisierte Verstärkerausrüstung für
Kleinkoaxialkabel

UKW-Sender

Geschwindigkeitsmesser für Schienen- und
Strassenfahrzeuge

Mess- und Kontrollapparate
für die Industrie

Aus dem Produktionsprogramm der
Hasler-Signal Aktiengesellschaft:

Strassenverkehrsanlagen

Neuheit

Die elektronische grüne Welle

Produktionsüberwachungsanlagen (Productron)
Zentralregistrierapparate

Hasler AG Bern, Telephon 031 64 11 11
Zweigniederlassung Zürich 6
Stampfenbachstrasse 63, Telephon 051 26 16 00
Büro Basel
Dufourstrasse 50, Telephon 061 24 01 01



Holorib

SCNELLER BAUEN IN ALLER WELT

ANGEWENDET BEIM BAU
DES GRÖSSTEN BÜROGEBÄUDES
DER WELT, DEM

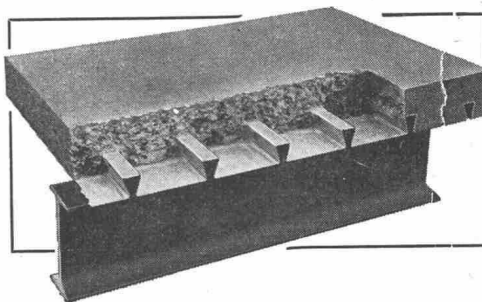
«PAN-AM» BUILDING
IN NEW YORK CITY,

VORGESCHRIEBEN FÜR DIE
AUSFÜHRUNG DES GRÖSSTEN
WOHNGEBÄUDEBAUVORHABENS
IN EUROPA, DAS
«RED ROAD»-PROJEKT IN GLASGOW...

Schnelle Bauausführung, Sicherheit, rationeller Arbeitseinsatz und Wirtschaftlichkeit führten zur ausschliesslichen Verwendung von HOLORIB-«Top Hat»-Decken beim Bau des imposanten «Pan-Am» Building, das sich mit seinen 59 Stockwerken über die New Yorker Grand Central Station erhebt; 204 380 m² dieser neuartigen selbsttragenden Stahldecken mit vollständiger elektrischer Installation wurden hier montiert.

Eineinhalb Kilometer vom Stadtzentrum Glasgows entfernt wurde nunmehr mit der Verwirklichung eines in seiner Art einzigartigen Wohngebäudeprojektes, des schnellsten und ehrgeizigsten begonnen das je in Grossbritannien zur Ausführung gekommen ist: das «Red Road»-Projekt — mit seinen 31 Stockwerken (1356 Wohnungen) ist es das höchste Wohngebäude Europas!

Ebenso wie das «Pan-Am» Building in New York besitzt auch dieses Gebäude ein Stahlrahmentragwerk und 130 060 m² HOLORIB-Stahldecken. Jeweils zwei Stockwerke werden in einer Arbeitszeit von nur einer Woche fertig montiert — ohne Verwendung von Montagestützen, Bewehrungen oder kostspieligen Schalungen irgendwelcher Art.



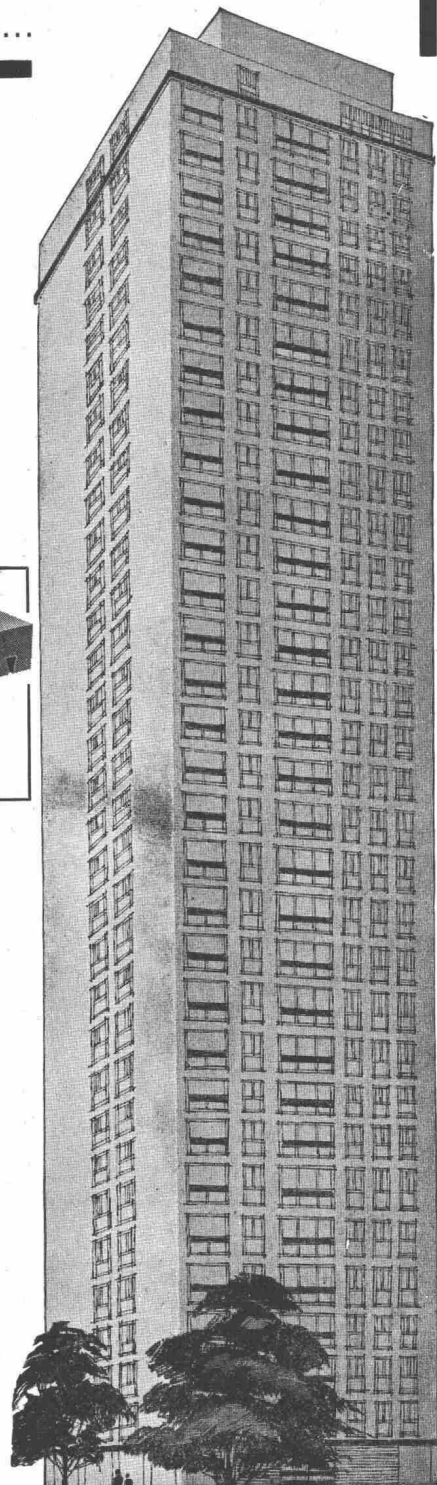
DIE STAHLDECKE für Beton- und Stahlbau

- ohne Bewehrung
- ohne Montagestützen
- ohne Schalung
- Montage ohne Zeitverlust

HOLORIB-Stahldecken
sind nunmehr auch
überall in Europa
lieferbar.

Wenden Sie sich noch
heute an die
HOLORIB LIMITED
und verlangen Sie nähere
Auskunft.

Das HOLORIB-Decken-
und Dachplattensystem
bedeutet Verminderung
der Baukosten,
Beschleunigung
der Bauausführung.
Fordern Sie unsere
technische Broschüre an.



Generalvertretung: **BÄHLER & CO. AG**, Freiburgstrasse 390, **Bern 18** — Telefon 66 42 42 — Telex 32530



R

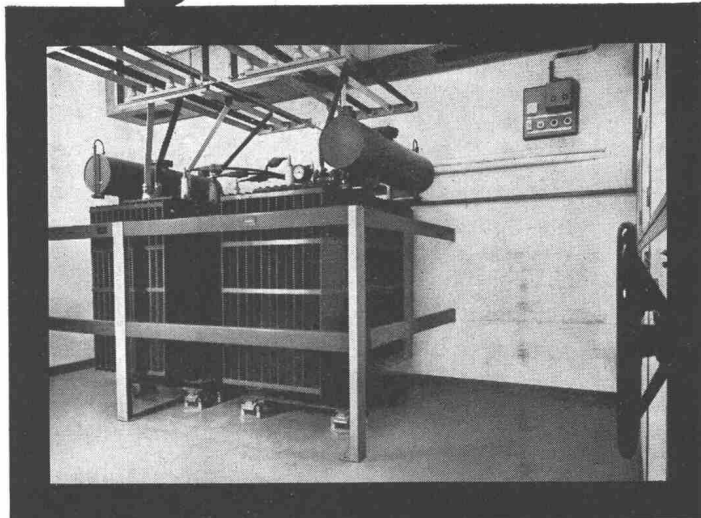
GARTENMANN ISOLATIONEN

Spielen in der Mietwohnung...
Und der Nachbar?
Keine Sorge!
Unser technischer Dienst
wurde schon bei der
Planung zugezogen.
Er hat das Lärmproblem
gewissenhaft studiert
und gelöst:
Tela-Kokosfasermatten
verhindern Tritt- und
Körperschall.
Für alle Probleme
der Lärmbekämpfung
steht Ihnen
unser technischer Dienst
zur Verfügung.

C. Gartenmann & Cie. AG
Bern, Zürich, Basel, Genf
Fabrik in Zollikofen BE

In einem Warenhaus in Solothurn...

Pyralen



Dreiphasen-Transformatoren der normalisierten Reihe
TAX 330-600 KVA

6200-6000-5800 / 3600-3500-3400
389-225

Hersteller: Maschinenfabrik Oerlikon, Zürich

Pyralen-Transformatoren

- **feuersicher** Pyralen brennt nicht
 - **wartungsfrei** Pyralen ist alterungsbeständig
 - **ohne Spezialschutzbauten**
- Pyralen-Transformatoren senken die Installationskosten

Auskünfte und Unterlagen:

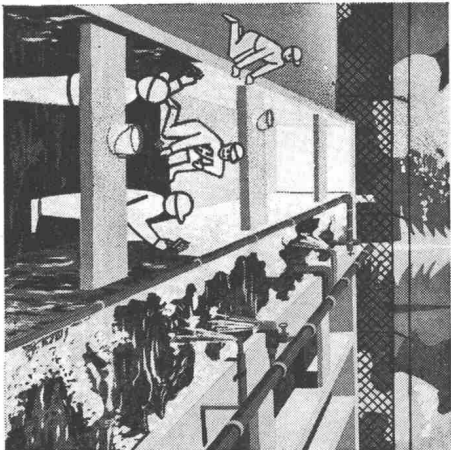
Robert Binggeli & Co. Chemische Rohstoffe
Rössligasse 8, Zürich 1, Telefon 051 47 69 59
Vertretung der Société PRODELEC, Paris

D & M

Was immer Sie auch betonieren, in der
Brigel-Auswahl finden Sie die passende Vibrier-
nadel und den geeigneten Stromlieferanten.
Die Brigel-Nadeln (Durchmesser 25, 38, 47, 66,
82 mm) sind aus einem Stück: der untere
Teil kann sich also nicht im Beton ausschrauben.
Die Brigel Umformer- und Generatorgruppen
(für 1-4 Nadeln) sind vollkorn gespritzt werden
und können abgespritzt werden.
Sie entwickeln eine Spannung von 42 Volt, die
auch auf nassem Boden ungefährlich ist.

Robert Aebi AG
Zürich Uraniastrasse 31/33 Telefon 051-23 17 50

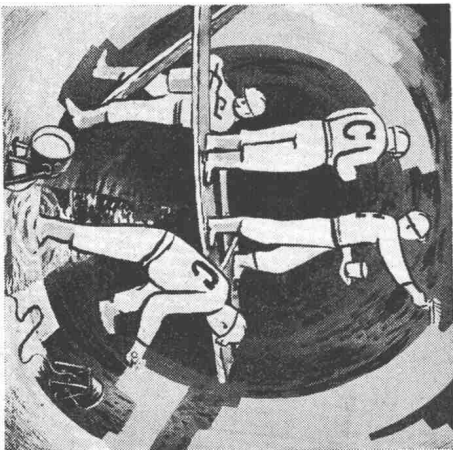




-Aquapaint, der Isolier- und Schutzanstrich, der auf nasser Unterlage, sogar unter Wasser haftet und trocknet!

Kläranlagen sind schon nach
2 Stunden wieder betriebsbereit!
1. Ablassen und Reinigen
2. Auftragen von Cital-Aquapaint
3. Betriebsbereit (ohne Wartezeit!)

Schnelleres und einfacheres Abdichten von Stollen, Tunneln, usw.
Gegen Durchsickern von Wasser, beim Abdichten von Stollen und ganzen Tunneln.
Widersteht passivem Wasserdruck von mindestens 4 Atü.



Cital-Aquapaint
Trocknet, haftet und härtet auf nassem Beton, Kunst- und Naturstein, Holz, Eisen, usw. ja sogar unter Wasser!
Verlangen Sie bitte Auskünfte über die vielen Anwendungsmöglichkeiten von Cital-Aquapaint.

Citosan AG

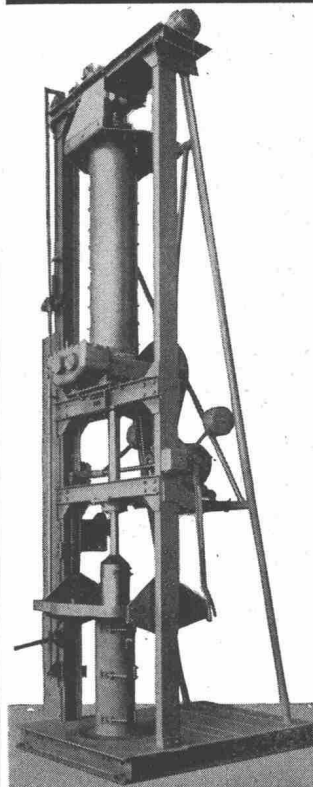
GÜTTINGEN TG
Telefon 072/867 24

BZ 26. 3. 64

ZÜRICH 6
Stampfenbachstrasse 61
Telefon 051/26 44 88

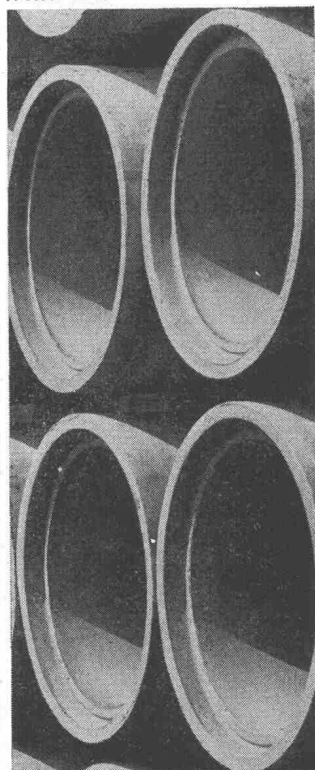
**Zement-
rohre**

in bester Qualität und preiswert mit den bewährten



Unser Fabrikationsprogramm umfasst Maschinen zur Herstellung von Rohren von

7,5 – 150 cm Lichtweite
1-2,5 m Baulänge

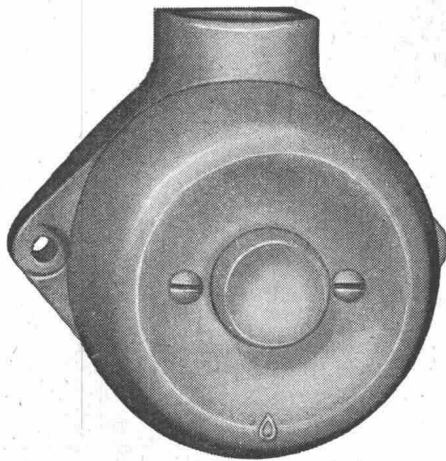


**GRABER
+
WENING**

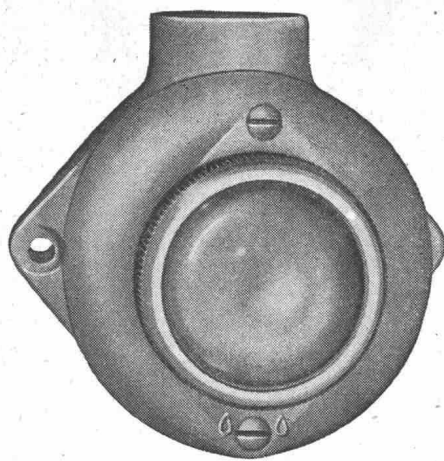
**Beton-
rohr-
pressen**

Maschinenfabrik
Graber & Wening AG.
Neftenbach (Winterthur)

6190 J Grösse: 71/76 mm

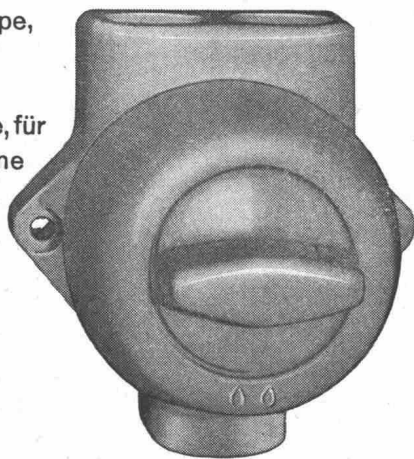


6195 J Grösse: 71/76 mm

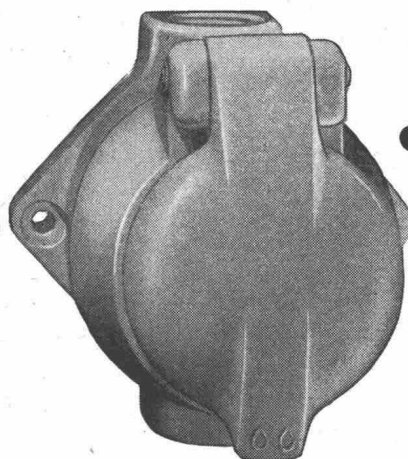


Druckkontakt, Signallampe,
Drehschalter und
Steckdose aus Isolier-
presstoff, kleine Modelle, für
feuchte und nasse Räume

Adolf Feller AG Horgen



6100 Jd Grösse: 78/76 mm



6203 J Grösse: 78/76 mm



Feller

Gebr.
Tuchschmid AG
Frauenfeld

Hallen in Stahl

10

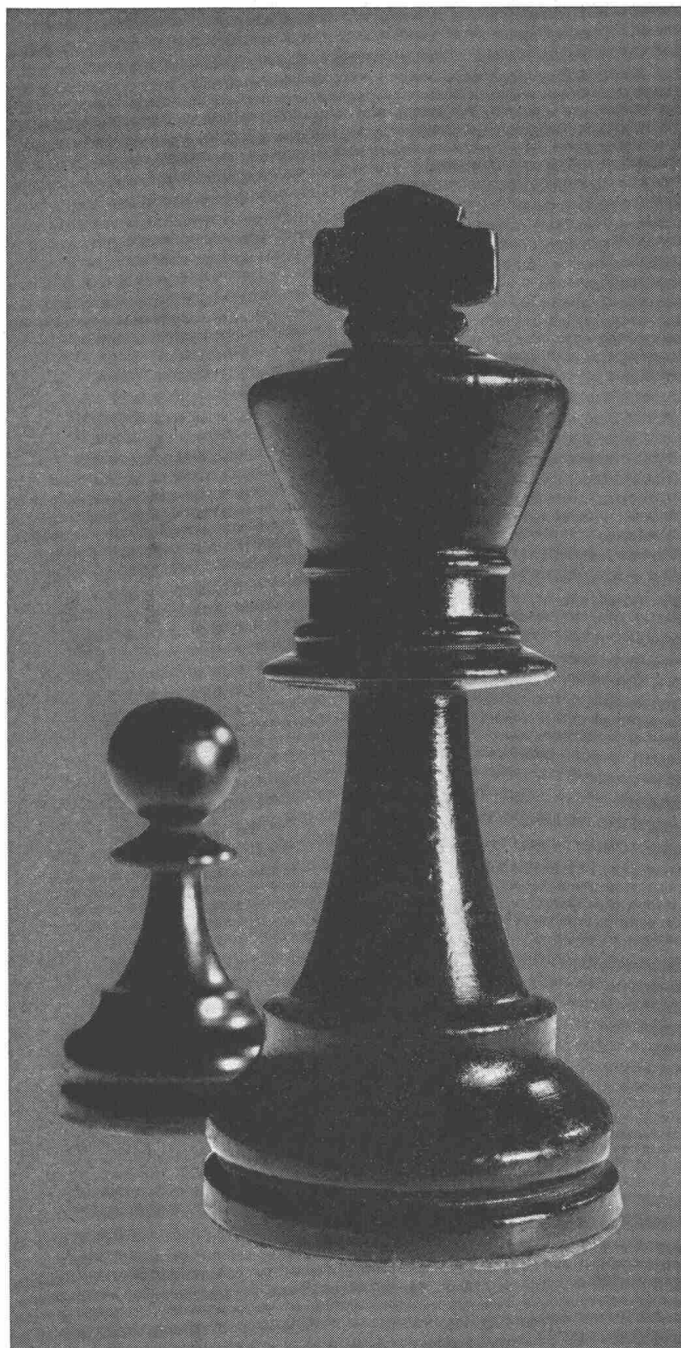
Schlieren

Schlieren-Rolltreppen mit Stufenbreiten von 105 Zentimetern transportieren stündlich 9000 Personen. Rolltreppen ordnen den Verkehr und führen die Fahrgäste bequem und sicher auf- und abwärts. Die Aufzug- und Rolltreppenfachleute in Schlieren haben Erfahrung!

Rolltreppen



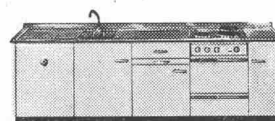
Schweizerische
Wagons- und Aufzügefabrik AG
Schlieren-Zürich



Wie beim Schachspiel...

entstehen unzählige Kombinationsmöglichkeiten bei der Küchenplanung mit FORSTER-Küchenkombinationen. Die Auswahl von über 100 Spültischtypen und 26 verschiedenen Einbauelementen ermöglicht in jedem Falle eine zweckmässige individuelle Lösung.

Deshalb Küchenkombinationen von

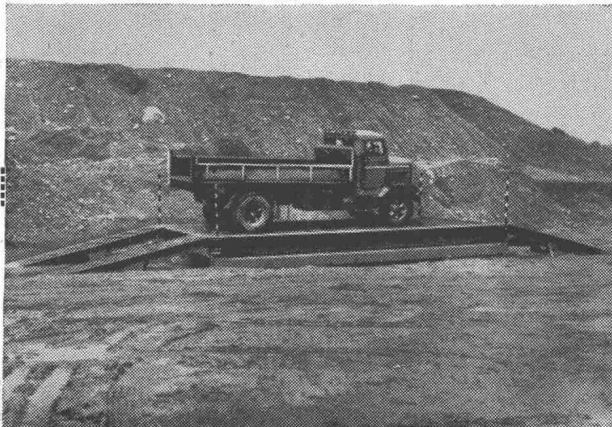


forster

Aktiengesellschaft
Hermann Forster
Arbon Zürich Lausanne

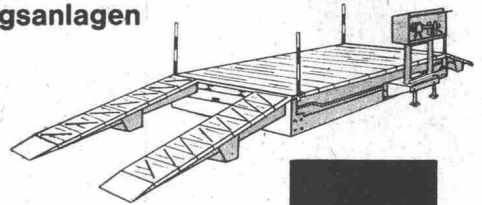
TRAWAC

keine Fundamentgrube, nur Betonsockel
einfach und rasch aufzustellen
leicht zerlegbar für Transport und Lagerung
verschiebbar ohne Demontage
dank niedriger Einbauhöhe mit einfachem
Fundament auch als stationäre Waage
verwendbar



Einsatz im Autobahnbau

die eichfähige, transportable
Camionwaage für Tiefbau,
Strassenbau und
Aufbereitungsanlagen



**GIROUD
OLTM**

Wägefähigkeit 20000 kg
Brückengrösse 6 x 2,6 m

Ab Lager lieferbar!

GIROUD-OLMA AG OLTM

Maschinen- und Stahlbau
Telefon (062) 5 40 17 / 5 33 31

Telegramme GIROLMA

WERA

löst alle Lüftungsprobleme

WERA Klimaanlage

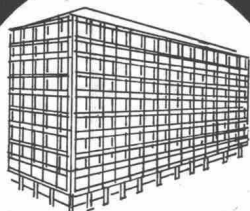
WERA Warmluftheizungen
für Kirchen, Kinos,
Grossräume

WERA Lüftungsanlagen

WERA Küchenventilationen

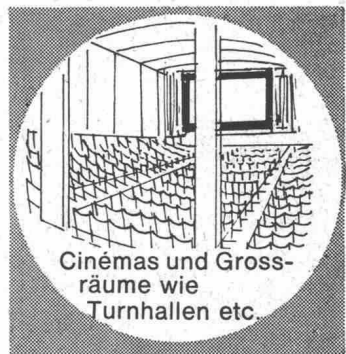
WERA Gasschutzanlagen

WERA Luftbefeuchter



Verwaltungsgebäude
Geschäftshäuser

Alle Anlagen werden im
eigenen Ingenieurbüro
projektiert, die Apparate in
unserer Fabrik gebaut und
von unseren Spezialisten
an Ort und Stelle montiert.
3500 Referenzen aus dem
In- und Ausland geben Ih-
nen Auskunft über unsere
Leistungen.



Cinémas und Gross-
räume wie
Turnhallen etc.



Kirchen
Spitäler



Hotels
Restaurants

WERA-Klima-prima



WERA AG, Gerberngasse 23-33, Bern,
Telephon (031) 3 99 11

Tajo Projekt – Lissabon – grösste in Bau sich befindende Hängebrücke Europas

Wir organisieren vom **23. bis 30. Mai 1964**
zum Pauschalpreis von **Fr. 1170.—**

diese Fachstudienreise
inkl. Flug mit modernsten Düsenverkehrsflugzeugen der
TAP und Swissair, erstklassiges Hotel, Zimmer mit Bad,
volle Verpflegung und Besichtigungsfahrten, Exkursionen,
Stadtrundfahrten usw.
Verlängerung und Einzelrückreise möglich

Die Baustelle . . . «Europas» für Hoch- und Tiefbau-Fachleute prädestiniert

**Sämtliche fachliche Besichtigungen stehen
unter Führung des Stadtingenieurs von Lissabon**

Wir besuchen unter anderem:

Viadukt «Duarte Pacheco»
Viadukt der Avenida Fontes Pereira de Melo auf der Rue de Santa Marta
Gebäude: Besichtigung eines sich im Umbau befindlichen Stadtteils
und eines neu erstellten Wohnquartiers
Detailliertes Reiseprogramm und Anmeldung bei



Bahnhofplatz 7
Zürich 1
Tel. 051 / 29 34 11
Abteilung Studienreisen

BON für Sofortanmeldung

Name, Vorname:

Adresse:

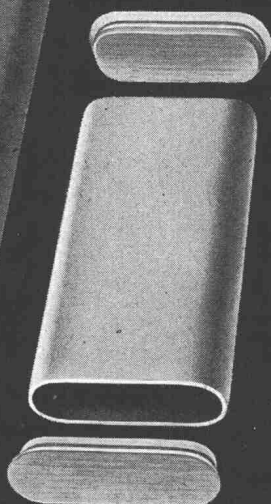
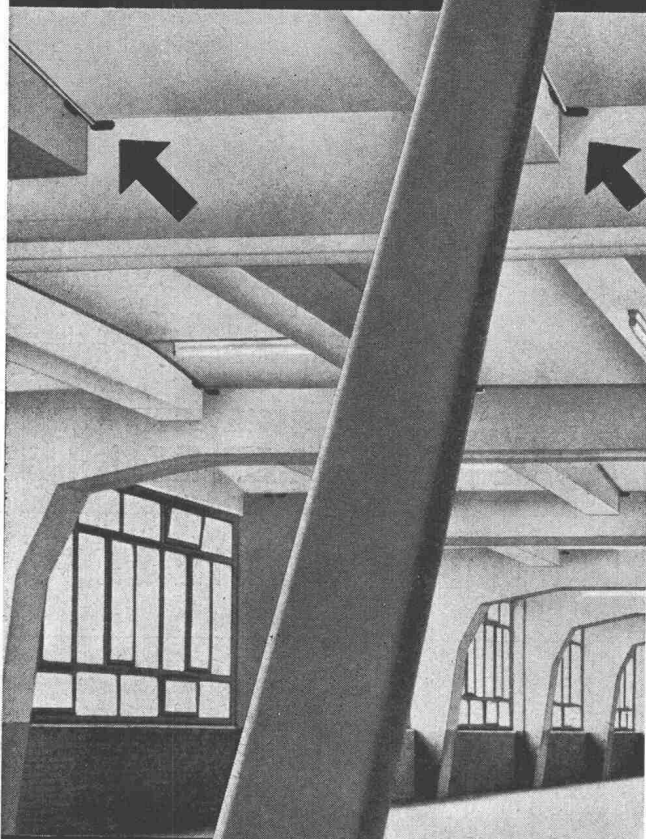
Mit  wurden unzählige
SCHULHÄUSER im Flachland und in
Bergtälern zum Wohle der Lehrer, Schüler



und der
Gemeindekasse
(Heizkostenersparnisse)
isoliert!

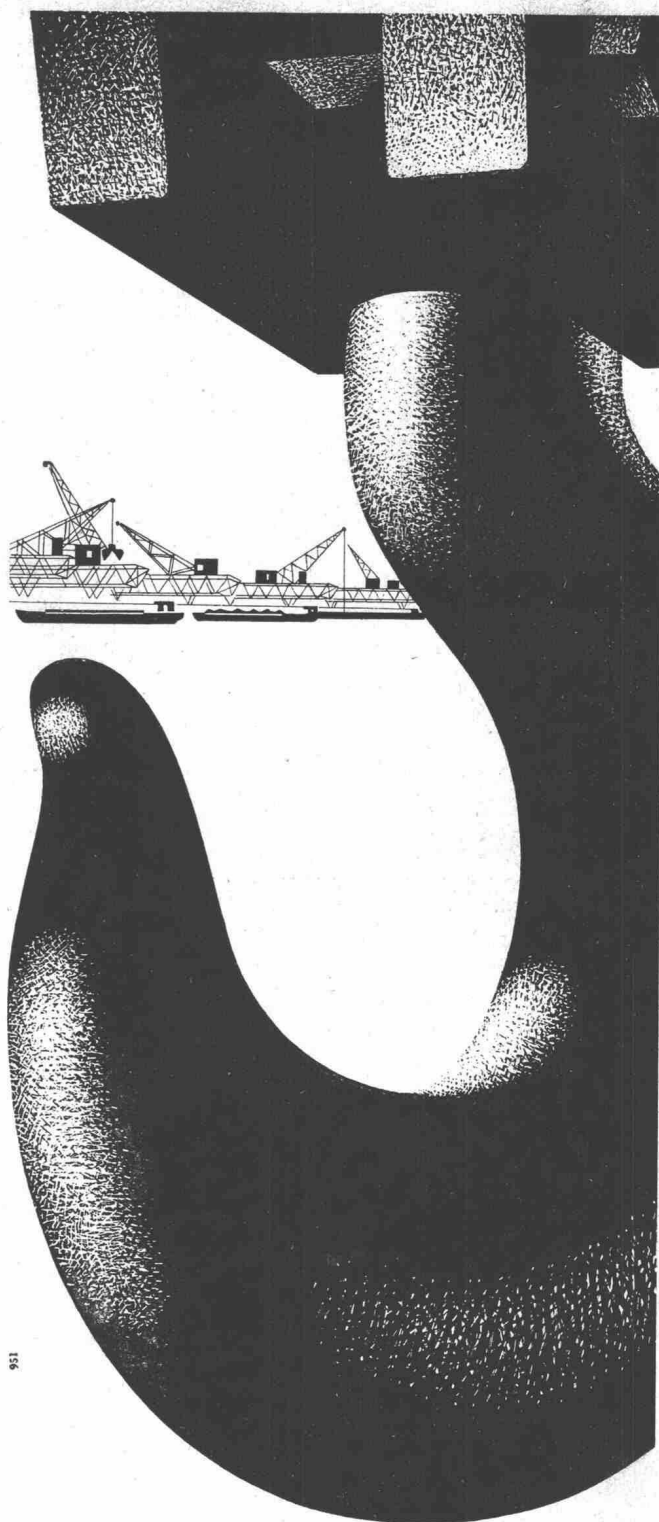
Schmelzwerk Spoerry AG
Flums SG Tel. (085) 8 31 48

Durchführungs- oder Futter- Rohre



Hermann Lanz AG
Murgenthal Tel. 063 3 43 41

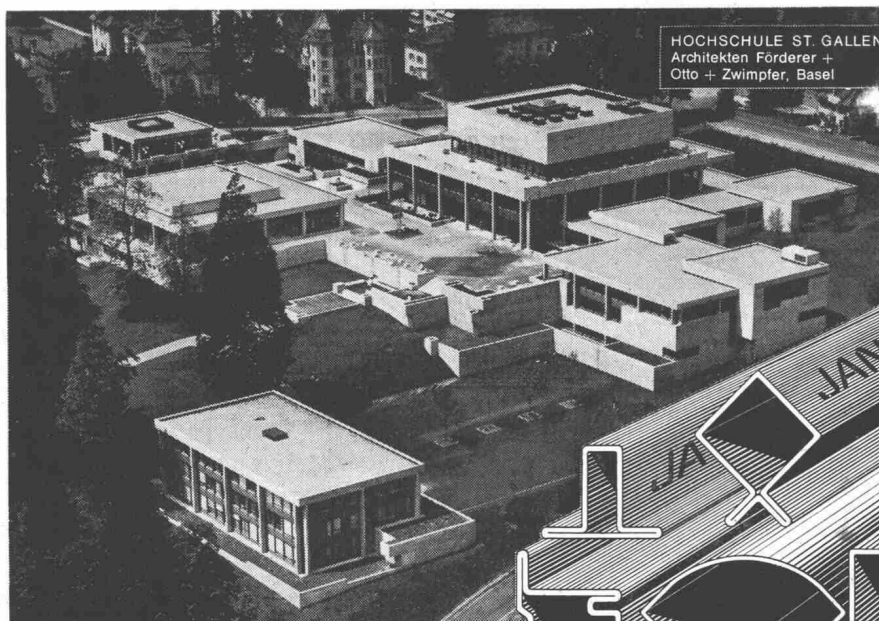
156



Krane und Verladeanlagen
für jeden Verwendungszweck

VON ROLL AG.

Werk Bern



HOCHSCHULE ST. GALLEN
Architekten Förderer +
Otto + Zwimpfer, Basel

**Lichtdurchflutete Bauten
klar gegliederte Fassaden**

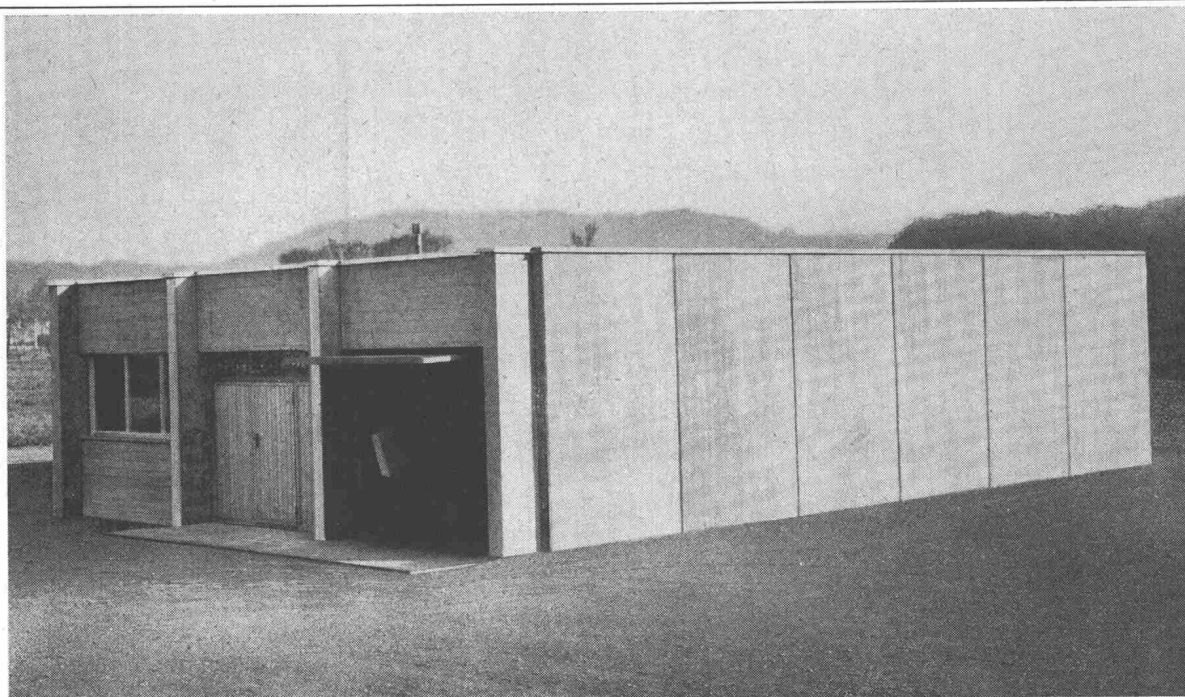


**harmonische Verbindung
von Türen und Fenstern
aus JANSEN-Profil-Stahlrohren
mit Sichtbeton**

JANSEN
Profil - Stahlrohre

JANSEN & CO AG, Oberriet SG Stahlröhren- + Sauerstoff-Werke
Kunststoffwerk Tel. 071 / 7 82 44 Telex Nr. 57159

Mustermesse Basel: Stand 1148 — Halle V



VORFABRIZIERTE BETONBAUTEN

Rudolf Stüssi AG Dällikon/Zürich
Bauunternehmung Tel. 051 94 64 41