

Zeitschrift: Schweizerische Bauzeitung
Herausgeber: Verlags-AG der akademischen technischen Vereine
Band: 82 (1964)
Heft: 9

Werbung

Nutzungsbedingungen

Die ETH-Bibliothek ist die Anbieterin der digitalisierten Zeitschriften auf E-Periodica. Sie besitzt keine Urheberrechte an den Zeitschriften und ist nicht verantwortlich für deren Inhalte. Die Rechte liegen in der Regel bei den Herausgebern beziehungsweise den externen Rechteinhabern. Das Veröffentlichen von Bildern in Print- und Online-Publikationen sowie auf Social Media-Kanälen oder Webseiten ist nur mit vorheriger Genehmigung der Rechteinhaber erlaubt. [Mehr erfahren](#)

Conditions d'utilisation

L'ETH Library est le fournisseur des revues numérisées. Elle ne détient aucun droit d'auteur sur les revues et n'est pas responsable de leur contenu. En règle générale, les droits sont détenus par les éditeurs ou les détenteurs de droits externes. La reproduction d'images dans des publications imprimées ou en ligne ainsi que sur des canaux de médias sociaux ou des sites web n'est autorisée qu'avec l'accord préalable des détenteurs des droits. [En savoir plus](#)

Terms of use

The ETH Library is the provider of the digitised journals. It does not own any copyrights to the journals and is not responsible for their content. The rights usually lie with the publishers or the external rights holders. Publishing images in print and online publications, as well as on social media channels or websites, is only permitted with the prior consent of the rights holders. [Find out more](#)

Download PDF: 22.02.2026

ETH-Bibliothek Zürich, E-Periodica, <https://www.e-periodica.ch>

Schweizerische Bauzeitung

Revue Polytechnique Suisse
Wochenschrift

9

82. Jahrgang Donnerstag 27. Februar 1964

Organ des SIA und der GEP

Herausgeber
W. Jegher und A. Ostertag



der Architekt
empfiehlt
Sifrag-
Klimaanlagen

SIFRAG

Sifrag Luft- und Klimatechnik
Frei AG
Bern Zürich Basel Lausanne Lugano

Inhalt

- Aluminium-Hütte Steg der Alusuisse. Der Tonerdesilo. Von *F. Wilhelm* 135*
Die elektrische Anlage der Aluminium-Hütte Steg. Von *H. Widmer* u. *K. Forrer* 137*
Isotherm-Kompressoren von Brown Boveri. Von *H. Baumann* und *E. Niedermann* 141*
Wettbewerb Samen-Mauser in Zürich. Von *G. Risch*, *R. A. Wagner*, *R. R. Barro* und *L. Sachs* 146*

Mitteilungen

- Eidg. Technische Hochschule 152

Wettbewerbe

- Gemeindezentrum in Muttenz. Primarschulhaus in Herdern. Kirche St. Michael in Luzern. Katholische Kirche in Müllheim. Kirche in Fehren. Kirchliche Bauten in Nebikon. Thermalbad in Montecatini 153

- Ankündigungen 154

Verlag und Redaktion

Zürich 3/45, Staffelstrasse 12
Postfach Zürich 1
Tel. (051) 23 45 07/08, Postcheck VIII- 6110

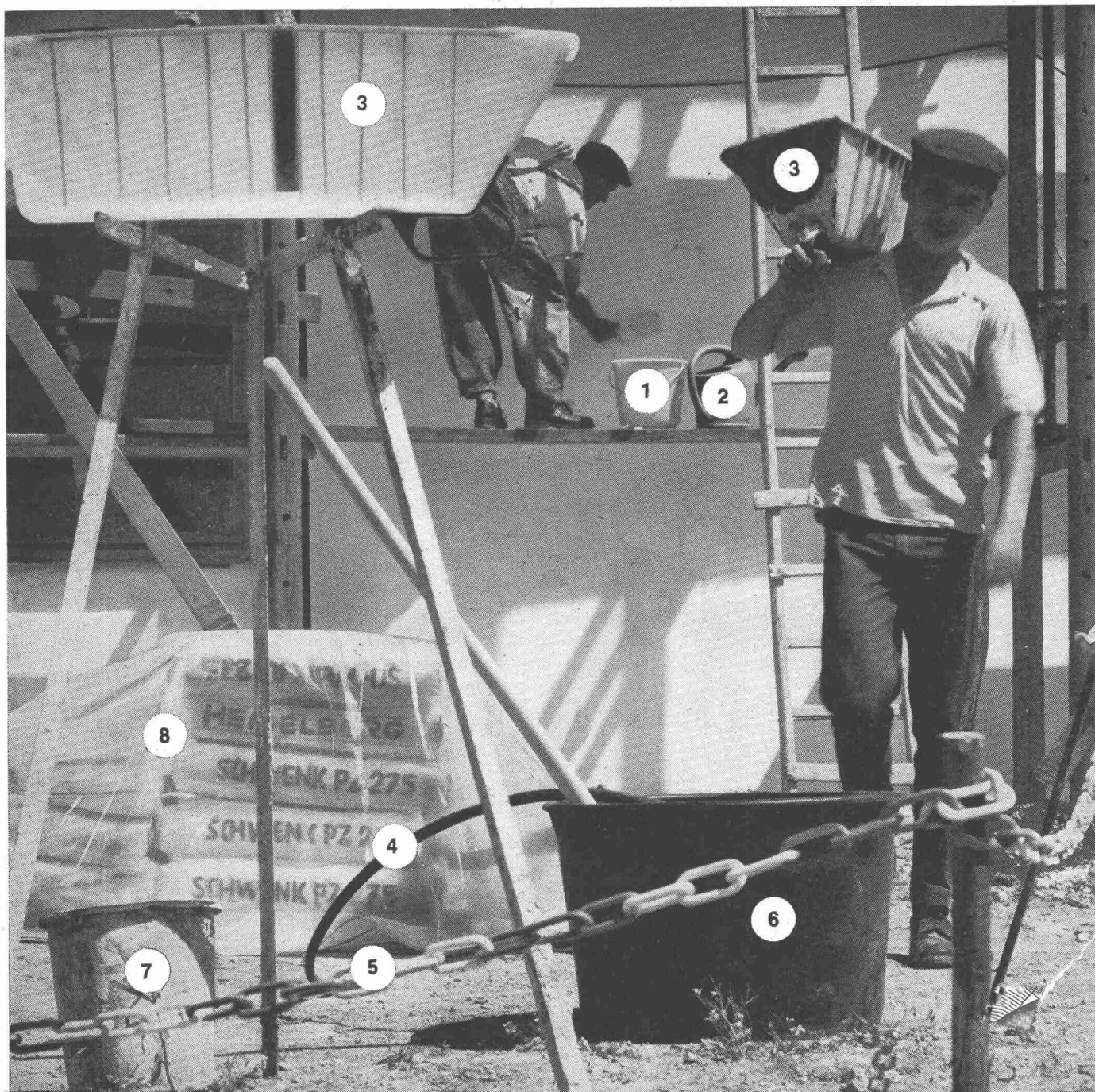
Bezugspreise

	Abonnement:		
	3 Monate	6 Monate	12 Monate
Schweiz	17.50	35.—	70.—
Ausland	19.—	38.—	76.—

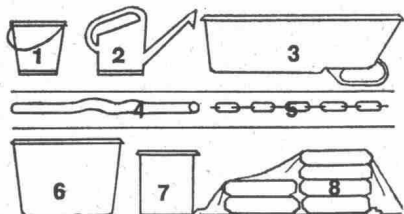
Für Mitglieder des S. I. A., der G. E. P. und des Schweiz. Technischen Verbandes sowie Studierende anerkannter schweiz. Technischer Mittelschulen ermässigte Preiskategorien nach Tarif.

Anzeigenverwaltung

Mosse-Annoncen AG, Zürich 1
Limmatquai 94, Postfach Zürich 23
Tel. (051) 24 26 00, Postcheck VIII 1027



Leichtes, rostfreies Baugerät aus LUPOLEN



Mörtelkübel, Speisträger und Eimer aus LUPOLEN sind leicht an Gewicht und ersparen den Bauarbeitern das Schleppen von überflüssigen Lasten. Diese Arbeitsgeräte sind robust, alte-

rungsbeständig und können nicht rosten. Darum denkt der Fachmann an Geräte aus LUPOLEN, wenn es um Arbeitsrationalisierung auf der Baustelle geht.

Arbeitsgeräte aus LUPOLEN sind

- leicht
- bruchfest
- rostfrei
- formbeständig
- frostfest

Für die Markierung von Baustellen sind Absperrketten aus LUPOLEN ein zweckmäßiges Hilfsmittel. Folie aus demselben Kunststoff ist unentbehrlich für das Abdecken von Materialstapeln und Baumaschinen im Freien.

Wir weisen gern Firmen nach, die Arbeitsgeräte und Folie aus LUPOLEN herstellen.



ein Werkstoff mit Zukunft

Badische Anilin- & Soda-Fabrik AG
6700 Ludwigshafen am Rhein

2930

Senden Sie bitte weiteres LUPOLEN-Informationsmaterial an **SBZ**

Name

Firma

Anschrift

Vertretung für die Schweiz
ORGANCHEMIE AG
Bellerivestraße 67
Zürich, Telefon (051) 47 19 20



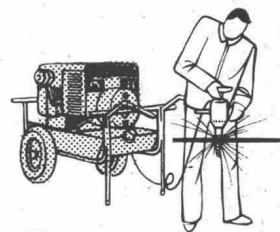
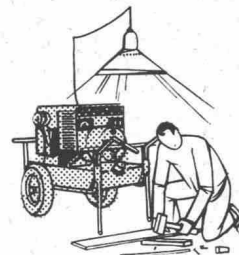
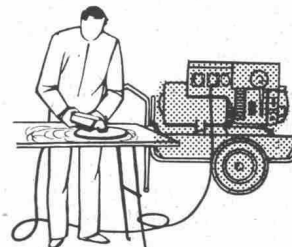
Für Arbeiten auf dem Bauplatz
unabhängig von Stromzufuhr

portaweld

Benzinelektrische Universalmaschine



**SCHWEISSEN
SCHNEIDEN
BOHREN
SCHLEIFEN
BELEUCHTEN**



Gleichstrom : 45-240 Ampere
Einschaltdauer: 50 % bei 200 Ampere
100 % bei 140 Ampere
Elektroden : 1,5 bis 5 mm Ø

Einphasen-Wechselstrom 220 V, 3,5 kW Dauerleistung
auf gummiereiften Rädern
74 x 92 x 90 cm etwa 195 kg

Verlangen Sie ebenfalls unsere Dokumentation über
Hartauftragungselektroden

s.a. des ateliers de

Büro Zürich: Am Schanzengraben 25
Telephon 051 / 23 45 79



Genève 21

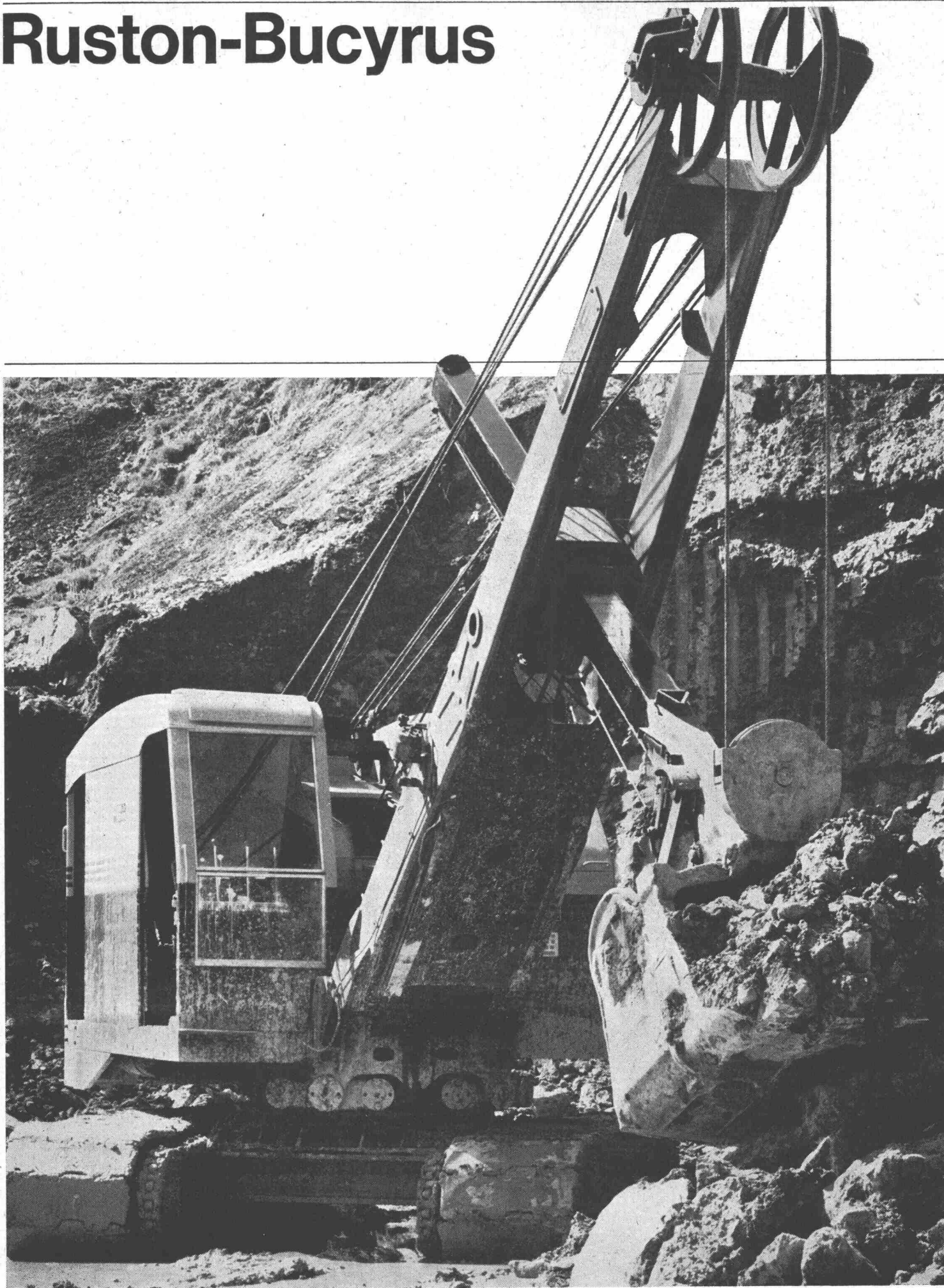
Téléphone 022 / 32 67 50

Umhüllte Standardelektroden: Schweissung von unlegiertem Baustahl und Gusseisen - **Umhüllte Spezialelektroden:** Schweissung von niedrig- und mittellegiertem Stahl - Schweissung von nicht-rostendem, austenitischem Stahl - Auftragungen und Hartauftragungen - Schneiden von Stahl und Guss

Standard-Schweissaggregate: Transformatoren - Gleichrichter - Umformer - **Spezial-Schweissaggregate:** Apparate und Einrichtungen für TIG-, MIG- und MAG-Schweissung (Typ HOBART) - Universalgeräte (Typ ARCOFIX) - **Schweisszubehör:** Brenner - Halte- und Drehvorrichtungen - Schutzschilder - Handschuhe

S 106 d

Ruston-Bucyrus



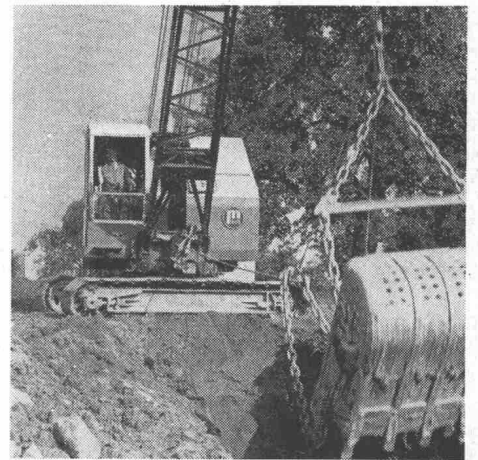
Die A. Marti & Cie. AG ist eine der führenden Bauunternehmungen der Schweiz. Alfred Marti, dipl. Ing. ETH, begann sehr früh mit der Mechanisierung der Baustellen. Heute besitzt seine Unternehmung gegen 200 schwere Erdbewegungsmaschinen.

Vor einigen Monaten kaufte Alfred Marti den ersten 25-B, der in die Schweiz kam, einen 800 l Bagger. «Warum haben Sie diesen hier noch nicht verbreiteten Typ gekauft?» «Die Wahl des Baggers ist von grosser Bedeutung für Erfolg oder Misserfolg einer Arbeit. Beim idealen Bagger stehen Anschaffungspreis und Unterhaltskosten in einem günstigen Verhältnis zu Leistung und Lebensdauer. Zudem müssen wir heute auf einfache Bedienung und einfachen Service achten. Auf Grund unserer jahrzehntelangen Erfahrung wissen wir, dass wir auf die Zuverlässigkeit und Wirtschaftlichkeit jedes Ruston-Modells zählen können.»

In der Schweiz, wie auf der übrigen Welt, arbeiten mehr Ruston- und Bucyrus-Bagger als andere Fabrikate.

Robert Aebi AG, Zürich, Uraniastrasse 31/33, Telefon 051-23 17 50

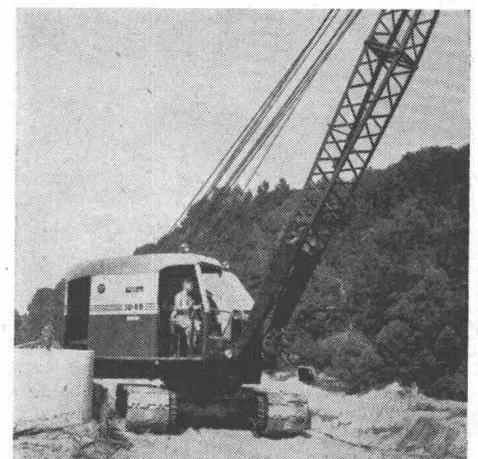
Gottfried Christener, Baggerführer der A. Marti & Cie. AG, sagt von seinem 22-RB: «Ich kenne diese Bagger durch und durch. 18 Jahre fuhr ich einen 15-B. In dieser Zeit wurden 2 Generalrevisionen durchgeführt, sonst habe ich alles selber gemacht. Der Bagger stand nie still. Ich habe gleich gemerkt, dass mein neuer 22-RB aus derselben Familie stammt, er wird sich so gut wie der 15-B halten.»



Seit 13 Jahren ist Albert Hartmann Baggerführer. Ihm wurde der neue 25-B anvertraut, zu dem er meint: «Die niedrige Bauweise und die breiten Raupen geben ihm einen ausgezeichneten Bodenhalt. Dank dem günstigen Übersetzungsverhältnis lässt sich ausserordentlich schnell arbeiten. Alles ist leicht zugänglich: Kupplungen und Bremsen kann ich ohne weiteres selber nachstellen.»



«Beim Aushub einer Autobahn-Unterführung in Le Mont waren der 30-RB und 2 Dumper im Einsatz. In 9½ Stunden schafften wir 1500 m³ weg», sagt Toni Nussbaum, 30-RB Fahrer.

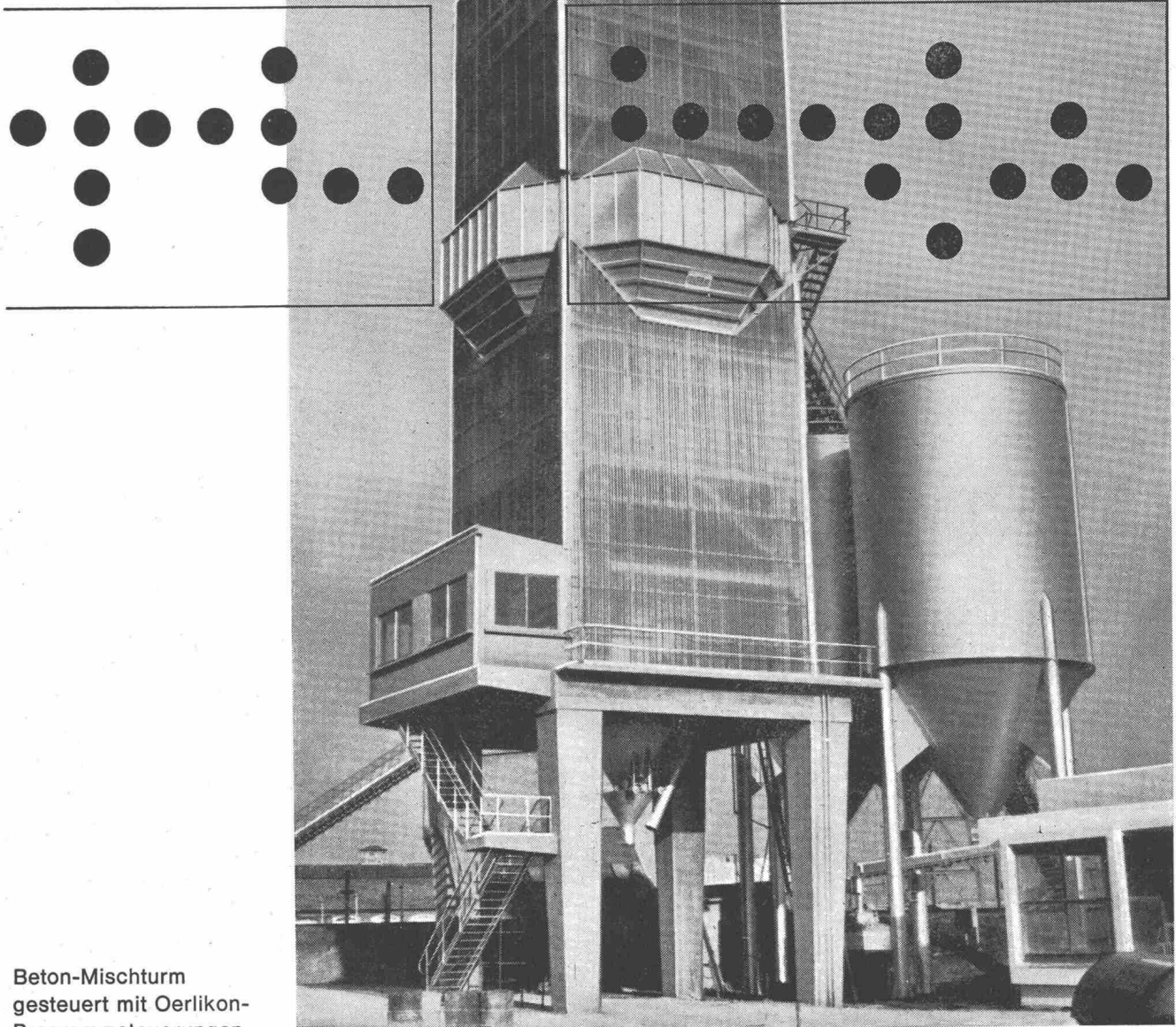


Kommandopulte

zur Steuerung von Mischprozessen mittels Lochkarten für



Beton-Mischtürme
Sand- und Kies-Aufbereitungsanlagen
Aufbereitungsanlagen für bituminöse Strassenbeläge
Verladeanlagen
sowie zur Steuerung verschiedenster Fabrikationsprozesse
Wir besuchen und beraten Sie ganz unverbindlich
Ferner liefern wir:
Bunkerstandsanzeiger
Förderschnecken
pneumatische Förderrinnen



Beton-Mischturm
gesteuert mit Oerlikon-
Programmsteuerungen

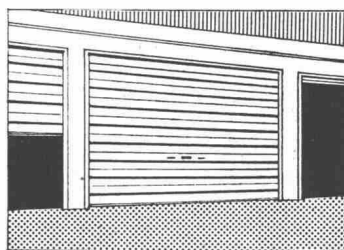
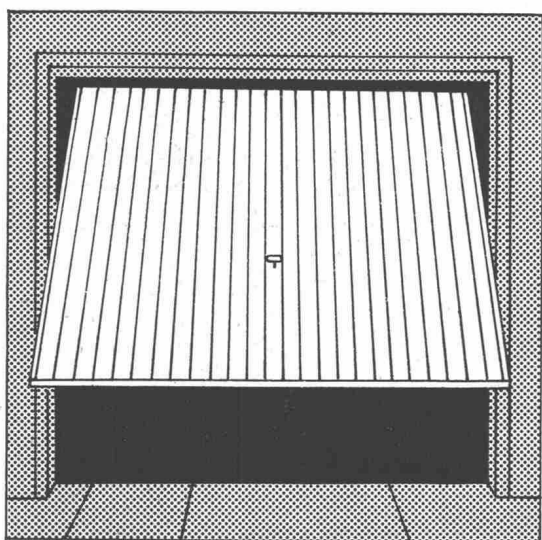
**Werkzeugmaschinenfabrik Oerlikon
Bühle & Co.
Zürich-Oerlikon**

Abteilung Programmsteuerung

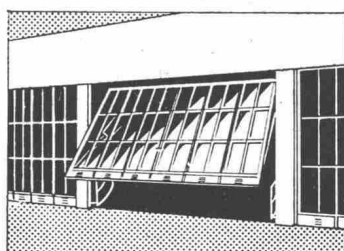
36-10

Tore neu

**Garagen-
Kipptore in 6
Normgrössen
Sectional-
Tore
Gross-Tore**

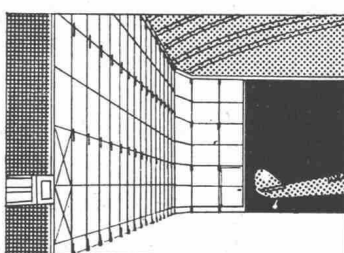
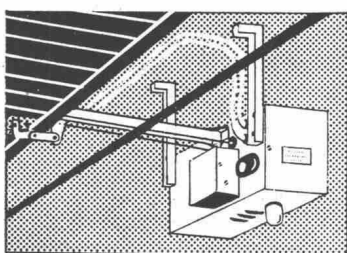


in bester Ganzstahl-
Konstruktion.
Gefällige Form, leichte
Bedienung.



Infrarot eingebrannte
Kunstharzgrundierung
für dauerhaften
Farbanstrich nach freier
Wahl. Innenisolation,
Sicherheitsschloss.

Elektrischer
Antrieb
auf Wunsch



Kurze Lieferfrist,
rasche Montage,
vorteilhafter Preis.
Ausführliche Unterlagen
über 6 Normgrössen
auf Anfrage.

**Bau —
Bedarf
Zürich AG**

Postfach Zürich 1
Telefon 051 / 25 76 50

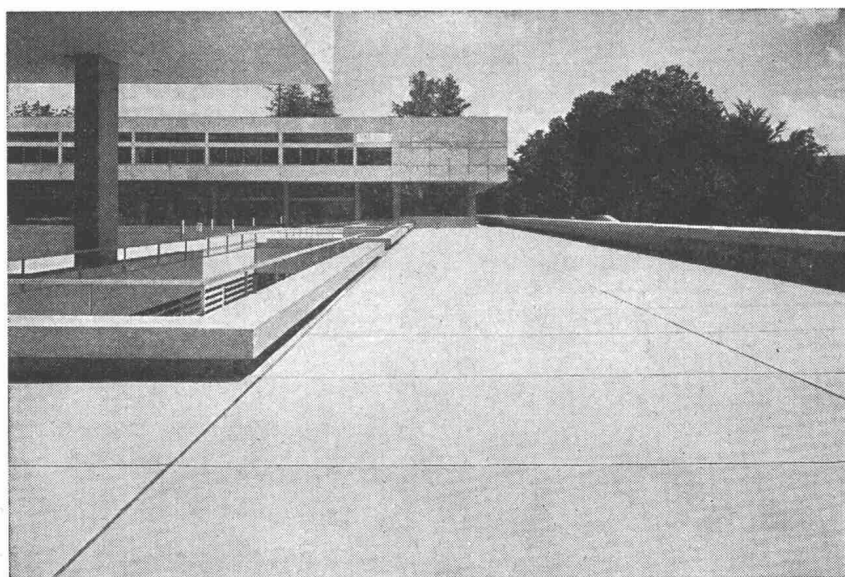
Asphalt-

Emulsion AG

Zürich

Telefon 051 25 88 66 Löwenstrasse 40

AEZ



Kantonsschule Freudenberg

Zürich

Terrassenbeläge

Flachbedachungen

Grundwasserisolierungen

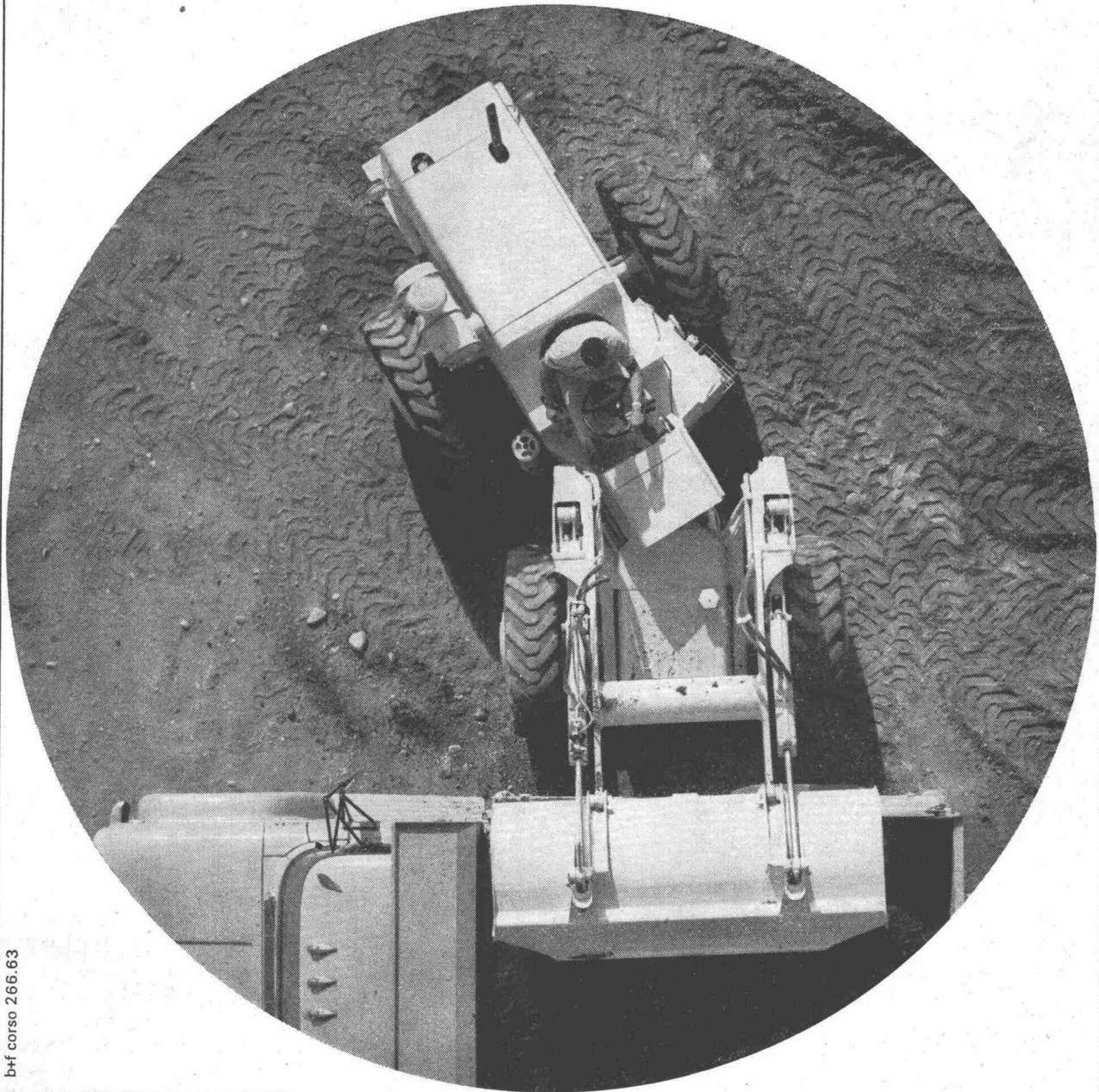


WALTER J. HELLER AG.

BAUUNTERNEHMUNG
SION BERN ILANZ

***Euclid's
bewegen
die Welt***

***Euclid-Schwenklader
ein Produkt
der General Motors
sofort
ab Lager lieferbar***



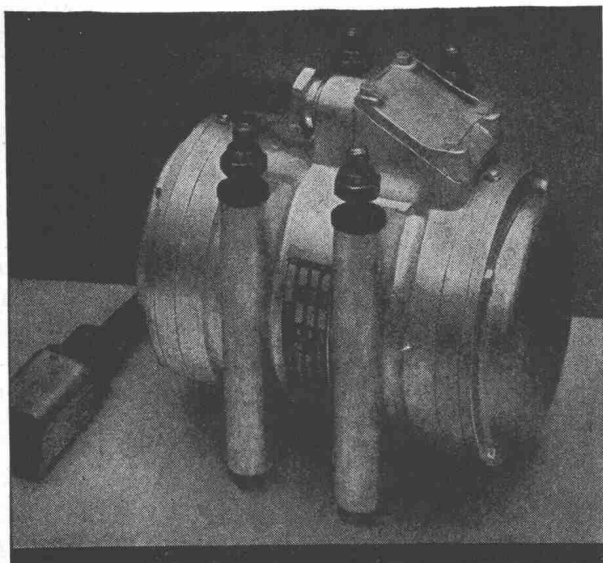
bhf corso 266.63



*Mit diesem Zeichen
werben wir für
die Euclid-Produkte.
Unser Verkaufs-
programm: Rückwärts-
kipper, Scraper,
Bodenentleerer, Bull-
dozer und die
neuen Euclid-Lader.*

***Kellmobil* AG**

Wallisellen ZH Kriesbachstr. 5 Tel. 051 93 10 33



GW 356

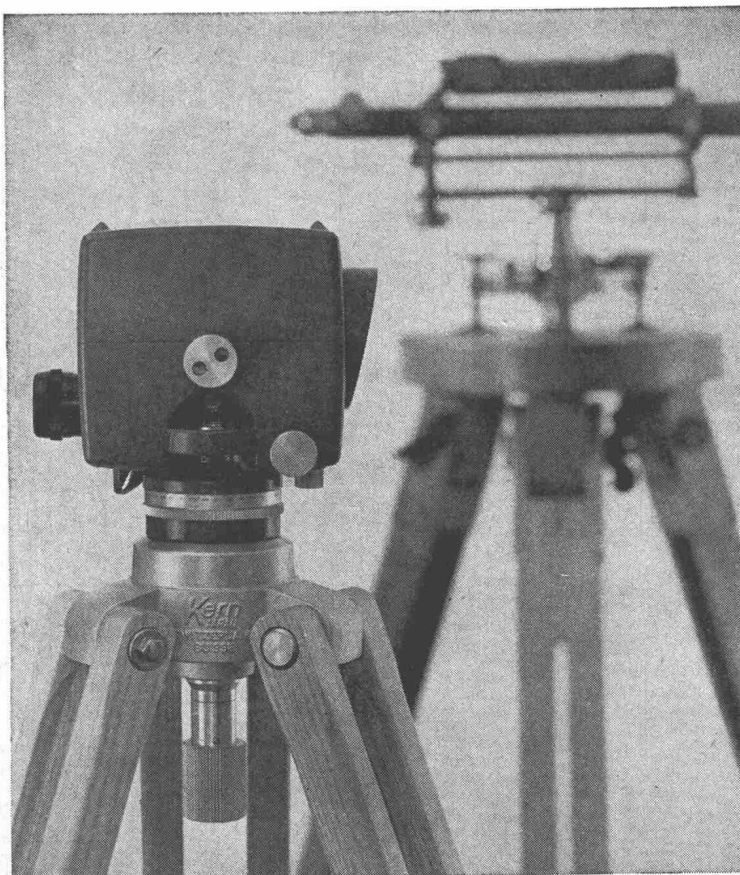
VIBRODYNE

**Der unverwüstliche
Elektro-Vibrator
für universellen Gebrauch**

*Maschinenfabrik Graber & Wening AG.
Neftenbach (Winterthur) Schweiz*

Kern GK 1-A

Kern & Co. AG
Aarau



neues automatisches Ingenieur-Nivellier

Mit dem Kern GK 1-A geht die Arbeit rascher voran, denn es besitzt nur noch zwei Bedienungsknöpfe: Fokussiertrieb und Seitenfeinstellschraube. Vergessen ist das langwierige Horizontieren mit den drei Fußschrauben, vorbei das Einspielen der Fernrohrlibelle vor jeder Messung. Kern-Automatik und Kern-Gelenkkopfstativ: die ideale Kombination für einfachere und schnellere Arbeitsweise.

Technische Angaben:

Aufrechtes, sehr helles Fernrohrbild

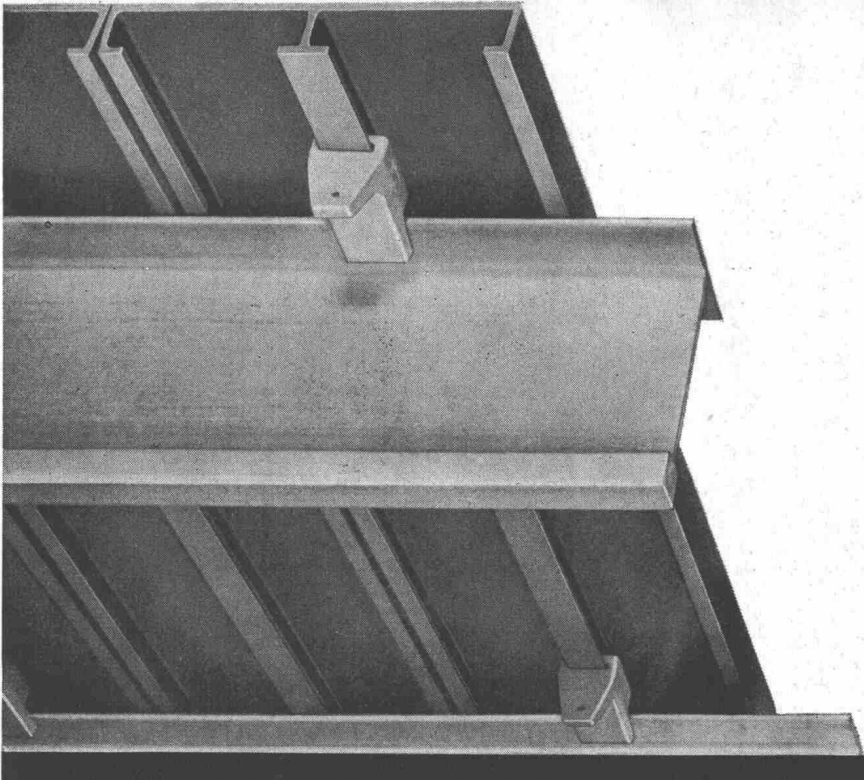
Genauigkeit:

$\pm 2,5$ mm/km Doppelnivellement

Gewicht mit Kunststoffbehälter: 2,3 kg

Kompensator:

magnetisch aufgehängtes Dachkantprisma mit pneumatischer Dämpfung



Betonierschalungen aus ALUSUISSE-Legierungen eignen sich für den Tief- und Hochbau. Das im In- und Ausland patentierte System Aeberli/ALUSUISSE ist mit seiner Planken/Spanten-Bauweise an die verschiedensten Baukörper anpassbar. Die Aluminiumschalung erlaubt sehr hohe Versetzzahlen ohne Reparatur und Unterhalt.

Aluminium ist leicht in der Handhabung, das niedrige Gewicht dieses Schalungsmaterials ermöglicht wirtschaftlichen Baufortschritt.

Verlangen Sie die ALUSUISSE-Publikationen und die Beratung unserer Spezialisten.

ALUMINIUM IM BAUWESEN

SCHWEIZERISCHE ALUMINIUM AG

Verkaufsabteilung Zürich 48

Telephon (051) 54 80 80





Mipolam[®] Kunststoff- Fenster

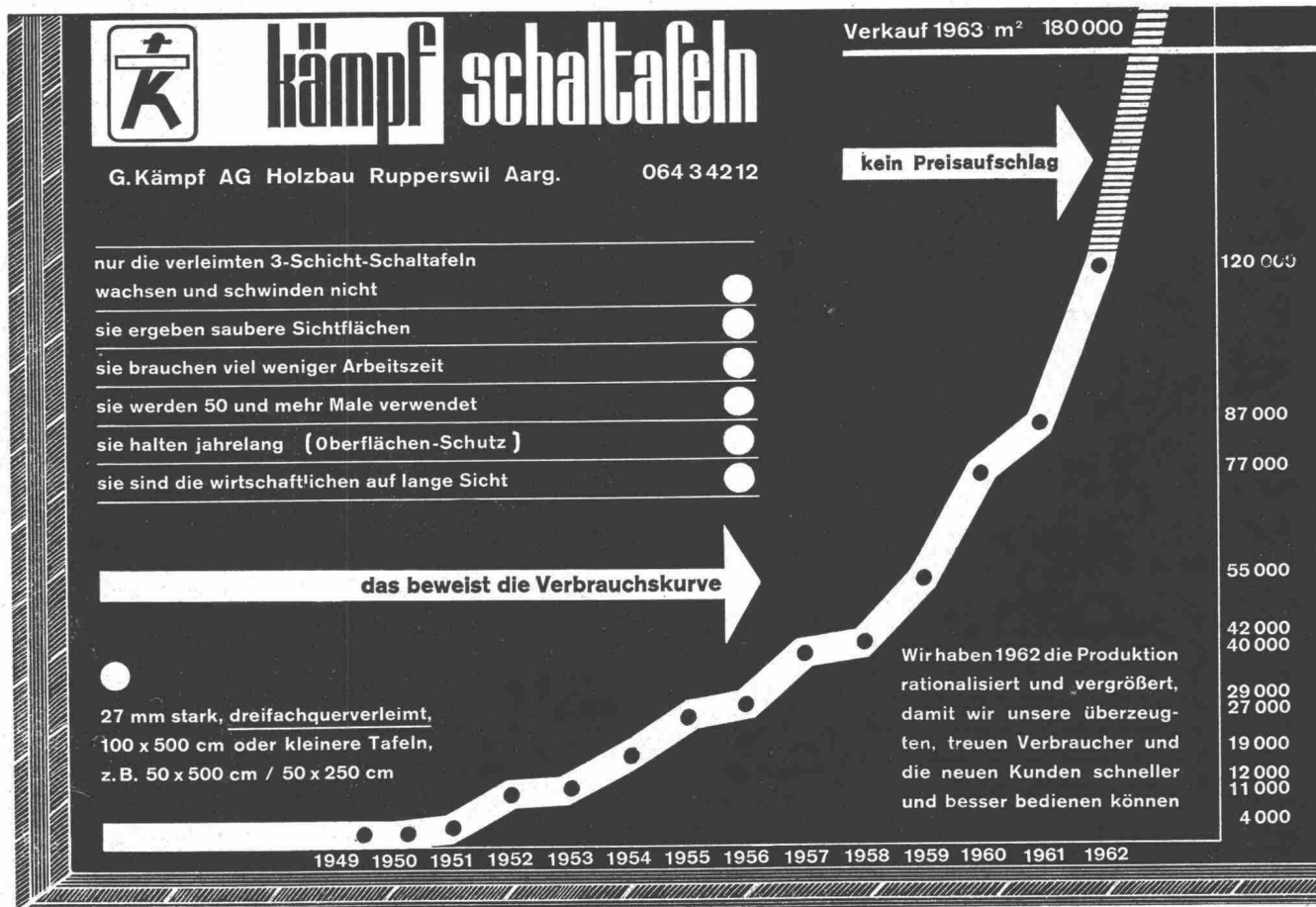
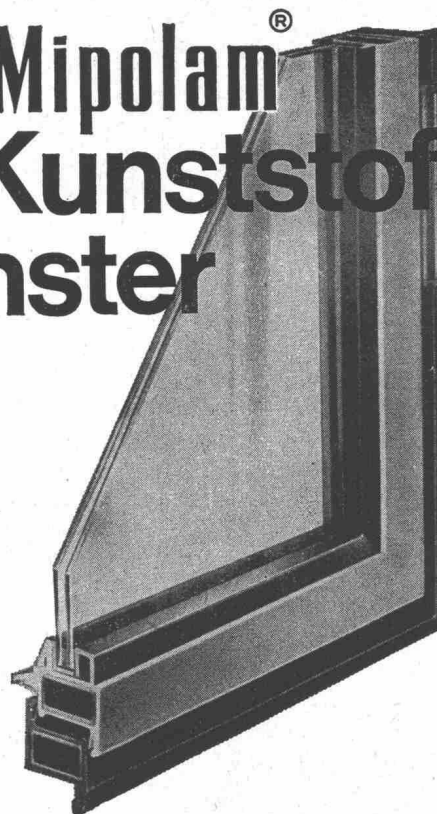
Mipolam Kunststoff-Fenster VERWO — die moderne Lösung für moderne Bauten. Seit Jahren bewährt und für repräsentatives Bauen begehrt. Die besonderen Vorteile:

- Grosse Stabilität
- keine Malerarbeit
- witterungsbeständig
- Verbundverglasung
- vorzügliche Abdichtung
- gute Wärme-Isolierung
- starke Schalldämpfung
- lichtechte Farben
- keine Unterhaltskosten
- leichte Reinigung.

Mipolam Kunststoff-Fenster VERWO — Kunststoffprofile von technisch und ästhetisch vollendeter Form, fugenlos über Vierkant-Stahlrohre gezogen. Für alle Flügeltypen, in verschiedenen Farben, Profilierungen und Dimensionen. Bitte Prospekt verlangen.

VERWO

VERWO A.G. PFÄFFIKON SZ TELEFON 055/54455





Eisenwerke Kaiserslautern EWK

EWK-Turm-Drehkrane sofort lieferbar

Typ	Rollenhöhe	Ausladung	Tragkraft
SBK 11/13	18,9-29,2 m	6,2-17 m	650-1350 kg
SBK 14/17	23,6-34,8 m	7,0-20 m	650-1750 kg
SBK 28/32	27,3-41,5 m	9,1-24 m	1050-2500 kg
SBK 40/45	34,8-53,0 m	11,4-30 m	1150-3000 kg

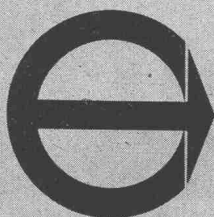
HK 12 mit Laufkatzenausleger

	Hubhöhe	Ausladung	Tragkraft
bei horizontalem Ausleger	17 m	16 m	750 kg
bei hochgestelltem Ausleger und arretierter Katze	17 m	124 m	1000 kg
	27 m	12 m	900 kg
	23 m	8 m	1500 kg

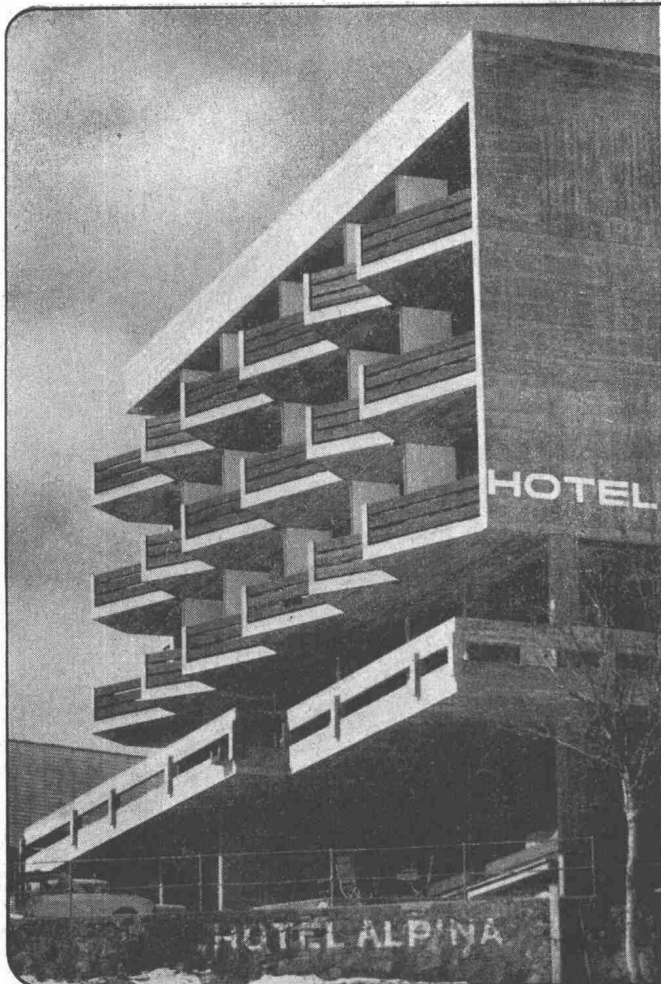
Alle Typen sind mit Überlast- und Hubendschalter ausgerüstet. 4 resp. 5 Motoren-Antrieb, stufenschaltbar. Mechanische und elektrische Sicherung, daher grösste Betriebssicherheit. Schnelle Montage und Demontage ohne Hilfsmittel. Interessante Zahlungsbedingungen.

Generalvertretung der EWK für die Schweiz.

erbes + co



**Baumaschinen
Schlieren-Zürich
Telefon 051 981855**



Es kommt im HOTELBAU ganz besonders auf gute Wärme- und Schallisolation an!


Flumser Steinwolle

erfüllt beides!

Schmelzwerk Spoerry AG
 Flums SG Tel. (085) 8 31 48

Unsere Spezialität:

Büro- und Betriebseinrichtungen

Kleiderschränke

Industrie- und Büromodelle, ein- und mehrfarbig, auch mit vorgebauter Sitzbank lieferbar

Offene Garderoben

mit und ohne Sitzbank

Büromobiliar

Kartei- und Registraturschränke, Aktenschränke, Planschränke, Schreibtische, Schreibmaschinen-, Konferenz- und Arbeitstische, Bürosühle usw.

Werkstattmobiliar

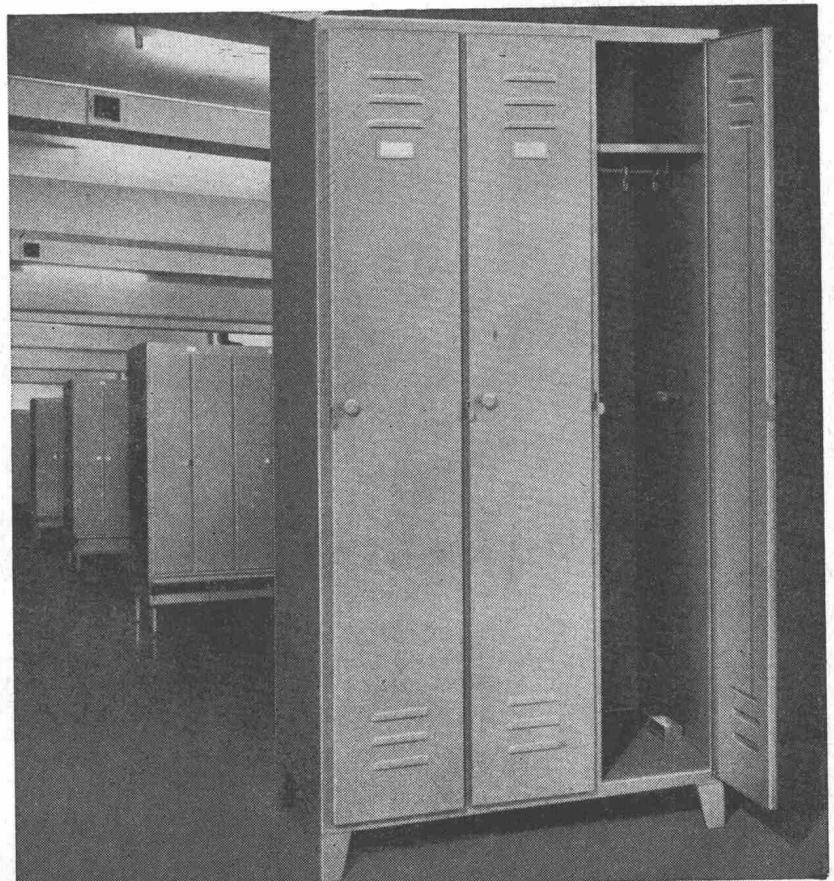
Werkbänke, Werkzeugschubladenschränke, Kleinteilschränke usw.

Lagergestelle

Lager- und Transportbehälter

hultegger+co/ag

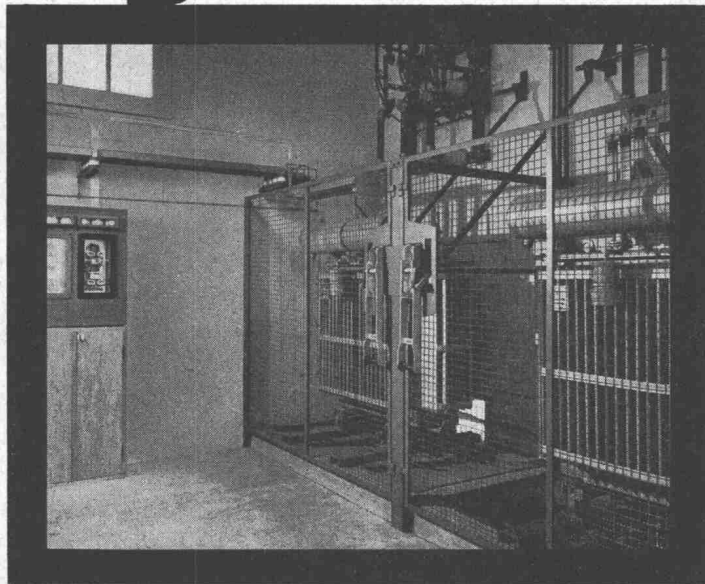
Büro- und Betriebseinrichtungen



Stäfa ZH Telephone 051 / 74 90 33—36

In den Usines du Day
der Société d'Electro-Chimie, Vallorbe...

Pyralen



Mit Pyralen getränkte
Transformatoren 320 kVA $13\,000 \pm 2.5 \pm 5\%$
380 – 220
Hersteller: Aktiengesellschaft Brown, Boveri & Cie., Baden.

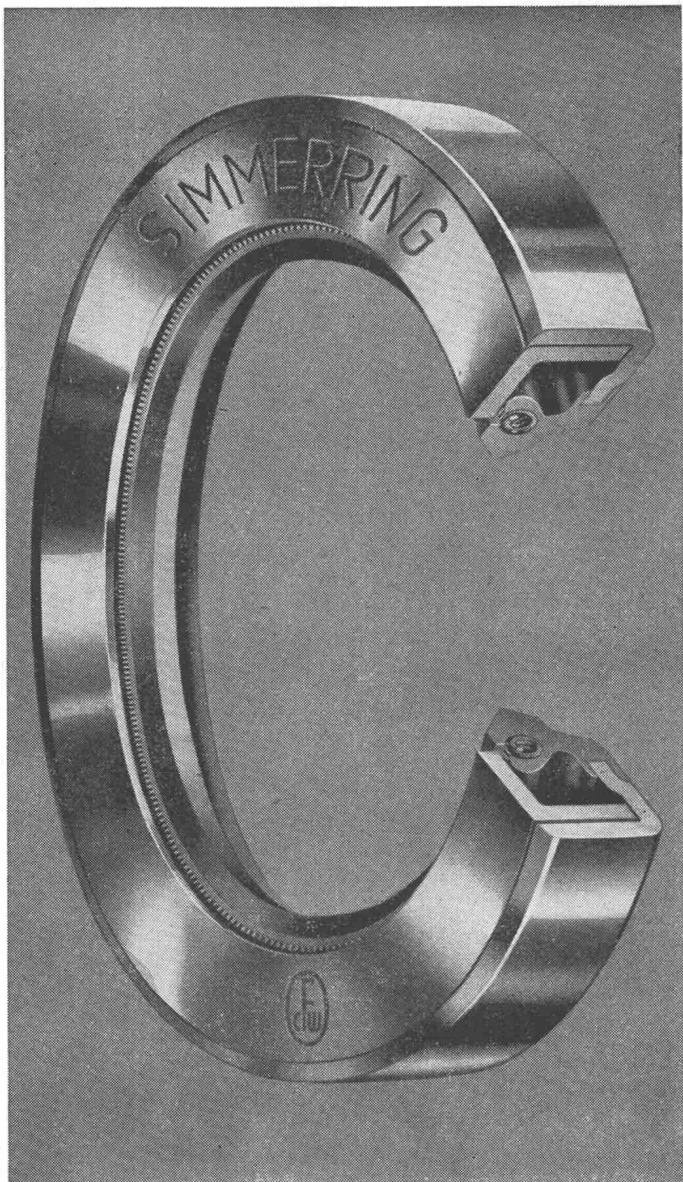
Pyralen-Transformatoren

- **feuersicher** Pyralen brennt nicht
- **wartungsfrei** Pyralen ist alterungsbeständig
- **ohne Spezialschutzbauten**


Pyralen-Transformatoren senken die Installationskosten

Auskünfte und Unterlagen:
Robert Binggeli & Co. Chemische Rohstoffe
Rössligasse 8, Zürich 1, Telefon 051 47 69 59
Vertretung der Société PRODELEC, Paris

D & M



Dichtungsteile

Unsere -Dichtelemente: Simmerringe, Nutringe, O-Ringe, Manschetten, Membranen und andere Teile helfen bei der Lösung Ihrer Dichtungsprobleme. Verlangen Sie unsere Kataloge und Lagerlisten.



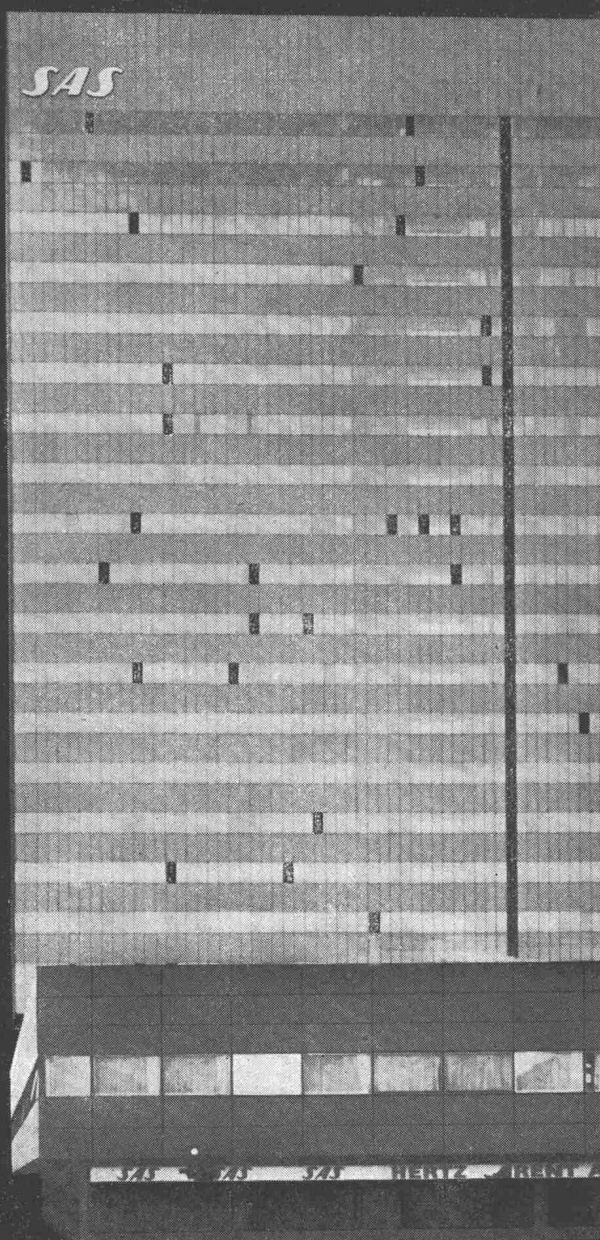
SKF Kugellager AG

Falkenstrasse 28 Zürich 8
Telephon 051/47 03 70

Schlieren

Von Schlieren geplante Aufzugsanlagen sind immer zweckentsprechend gebaut. In modernen Hotelbetrieben sind deshalb Schlieren-Aufzüge weltweit geschätzt. Eleganz in der Ausführung, Betriebssicherheit, Fahrkomfort, hohes Leistungsvermögen, sowie lärmfreier und wirtschaftlicher Betrieb, zeichnen die moderne Schlieren-Aufzugsanlage im Royal-Hotel SAS, Kopenhagen, aus.

Schnell und sicher mit Schlieren



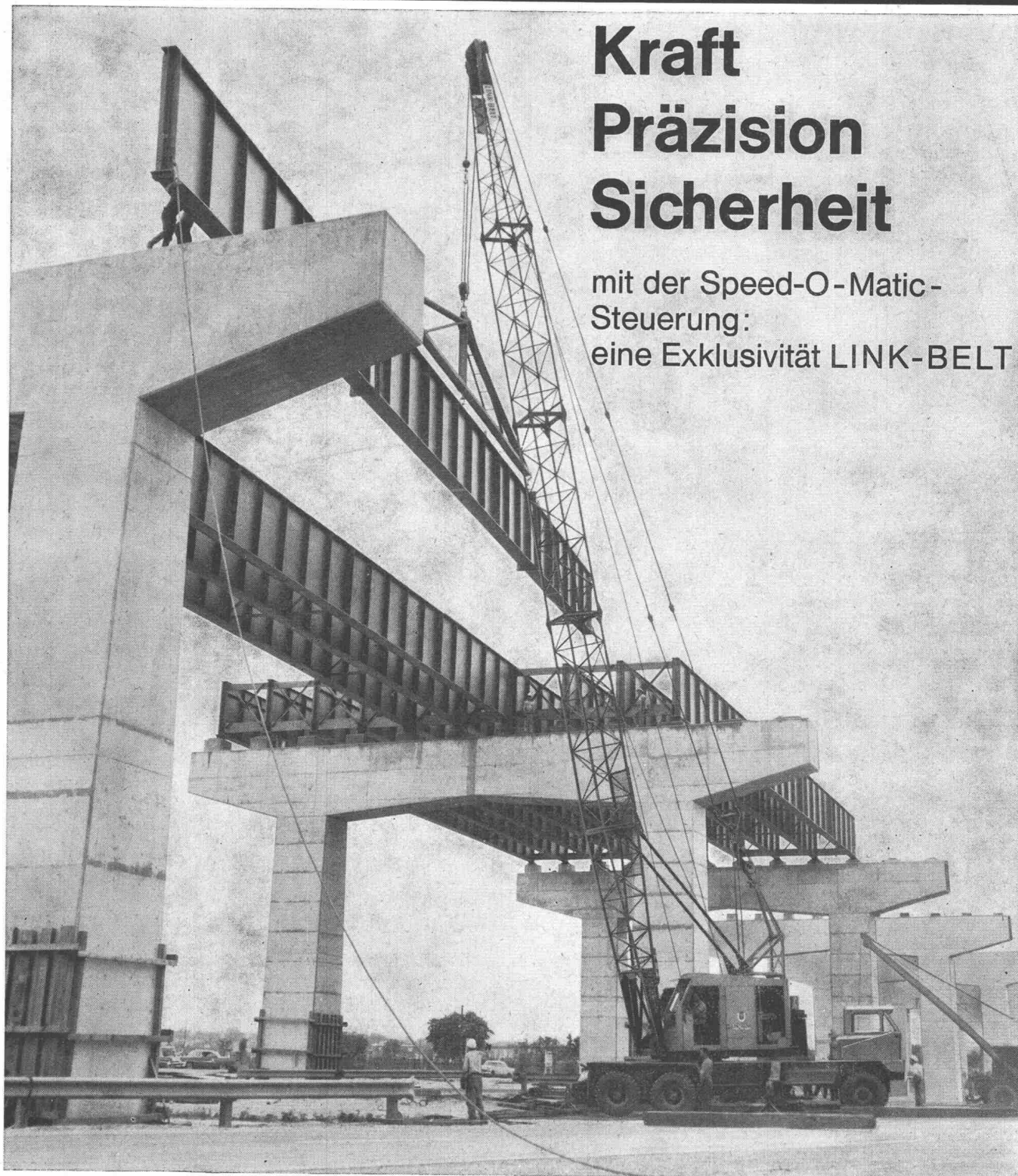
Schweizerische
Wagons- und Aufzügefabrik A. G. Schlieren-Zürich

LINK-BELT SPEEDER

Kranwagen von 10 bis 45 US t
Bagger von 400 bis 2300 l

Kraft Präzision Sicherheit

mit der Speed-O-Matic-
Steuerung:
eine Exklusivität LINK-BELT



NOTZ

Beratung, Verkauf und Service
Notz & Co. AG, Biel
Abt. ROADCO
Tel. 032/2 55 22

RL-7



Elektro-Strahlungs-Heizung die Heizung der Zukunft

Geruchlos - Rauchlos - Flammenlos

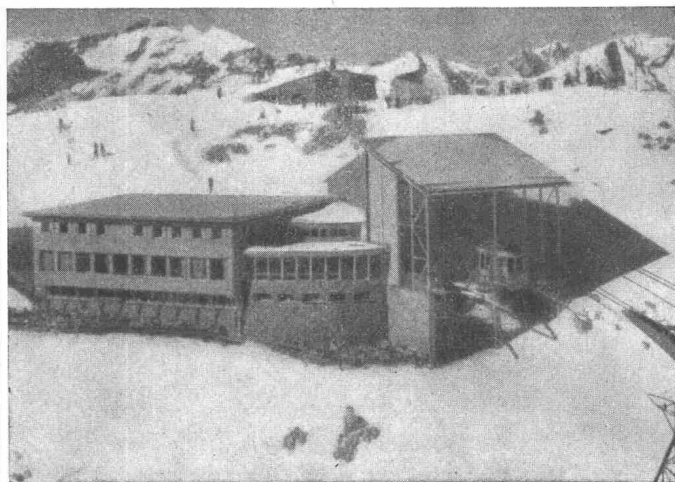
löst das Heizproblem in kleinen und grössten Bauobjekten mit niedrigsten Baukosten. Wirtschaftlich im Betrieb, kurze Aufheizzeit, sauber und betriebssicher in

**Kirchen
Kindergärten
Hotels
Restaurants**

**Chalets
Ein- und
Mehrfamilienhäusern
Büros und Läden**



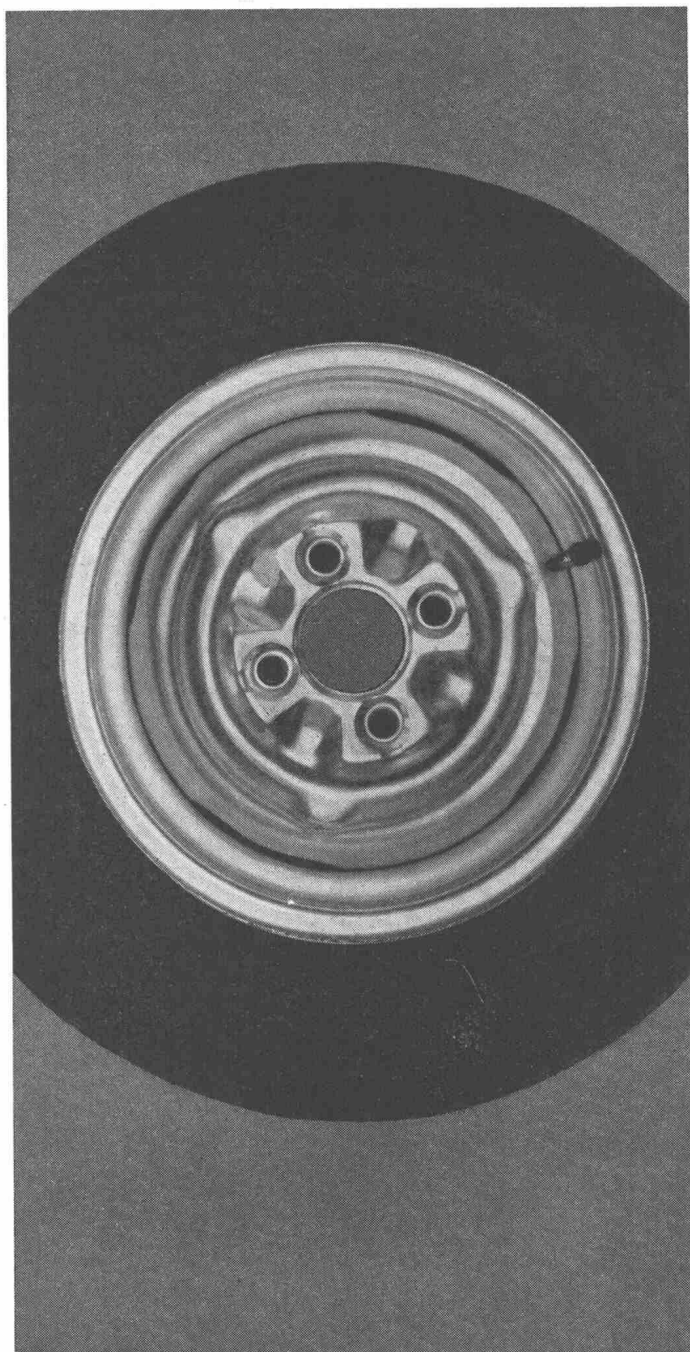
Grand Hotel «Quellenhof» Bad Ragaz. Hier heizt man angenehm und wirtschaftlich sämtliche Zimmer, Bäder, Hallen und Bäderkorridore mit Star Unity Elektro-Strahlungs-Heizung



Aussichtsrestaurant Weisshorn-Gipfel, 2653 m, Arosa. Photo Zaugg, Solothurn. In diesem für Kälte äusserst exponierten Bau (nach Sonnenuntergang werden oft in kürzester Zeit Aussentemperaturen von bis -30°C registriert) hat sich das Star Unity-System sowohl thermisch als auch wirtschaftlich bestens bewährt



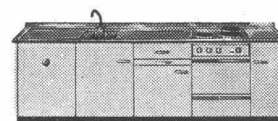
Elektro-Heizungen
Zürich 7/58, Drusbergstrasse 10, Schweiz
Fabrik in Au / ZH Telefon 051 / 95 64 67



Solche Räder...

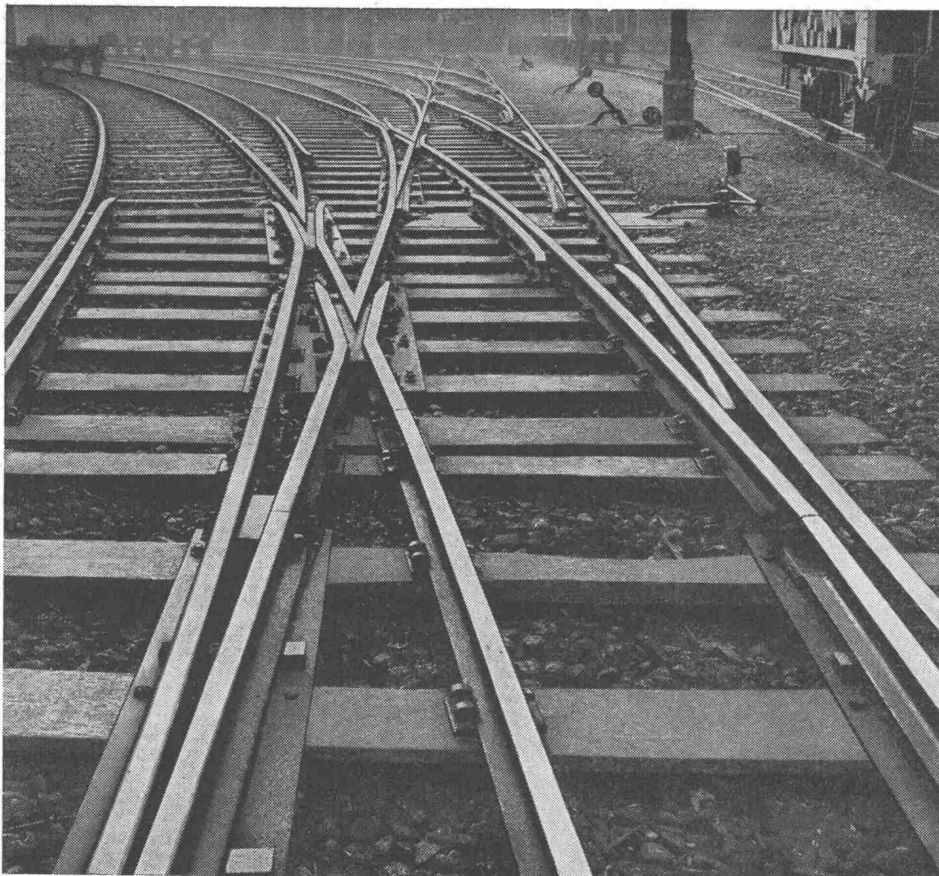
rollen millionenfach auf unseren Strassen.
Hoher mechanischer Beanspruchung und den härtesten Witterungseinflüssen ausgesetzt, versieht einbrennlackierter Stahl jahrelang seinen Dienst.
Diese Erfahrungen macht sich FORSTER zu eigen und baut Küchenkombinationen aus dem gleichen Material.

Deshalb Küchenkombinationen von



forster

**Aktiengesellschaft
Hermann Forster
Arbon Zürich Lausanne**



VON ROLL

im Dienste
des Bahnbaues

Eisenbahnmaterial

Weichen
Kreuzungen

Schienenbefestigungsmittel
Zahnstangen aller Systeme
Drehscheiben
Schiebebühnen
Krane und Verladeanlagen
Prellböcke
Rangierwinden

Armaturen
für Fahrleitungen

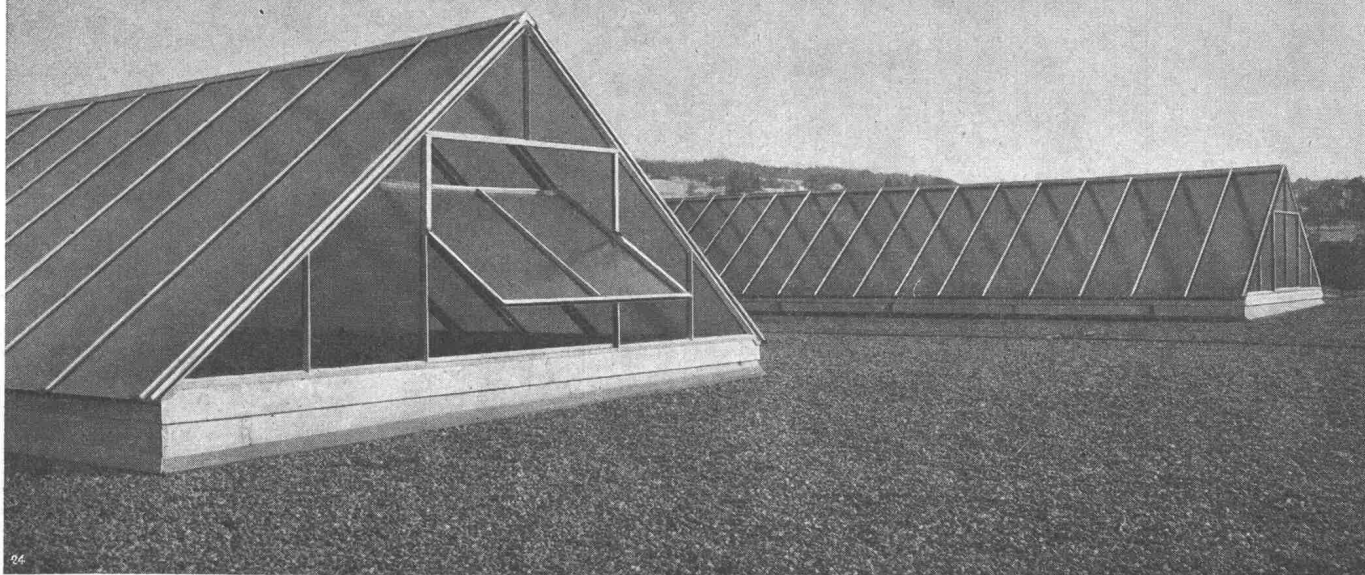
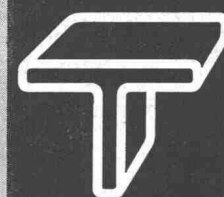
Gesenkschmiedestücke
Schrauben und Gussstücke
für Schienenfahrzeuge

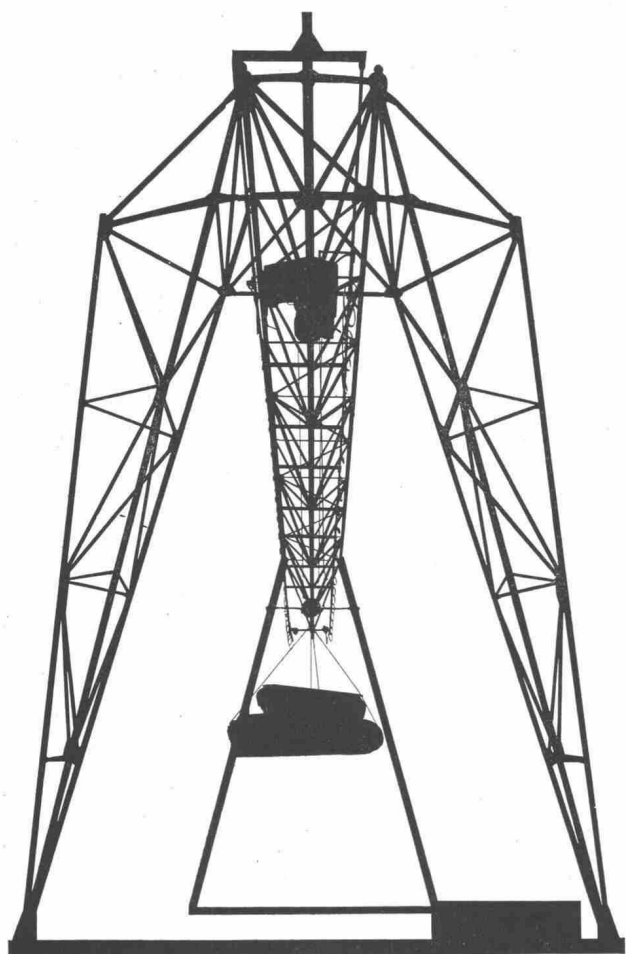
VON ROLL AG, Werk Bern

349

Kittlose Verglasungen

Gebr. Tuchs Schmid AG Frauenfeld





UTO

Krananlagen
Elektrozüge
Aufzüge
Fahrtreppen



Schindler-Aufzug-
und Uto-Kranfabrik AG
Zürich 9/48
Telefon 051/525310

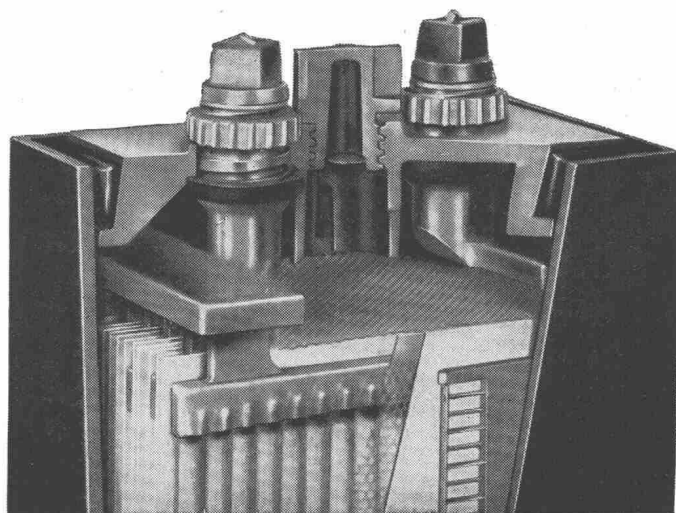
Plus Tubax

ist besser

**Spezial-Röhrchenplatten-
Batterie für Traktion,
Notstrom und Zugbeleuchtung**

- 1** längere Lebensdauer, 4 Jahre Garantie
kein Plattenwechsel
- 2** grössere Leistung, unerreichte Kapazität
pro Raum- und Gewichtseinheit
- 3** kleinster Platzbedarf, Baukosten-
einsparung bei stationären Anlagen
- 4** grösste Betriebssicherheit, kurzschluss-
sichere Isolation, robuste Elementbecher
- 5** vergossene Elemente, sauber,
keine Säureschäden

Plus AG Basel 6, Telephon 061-23 79 10



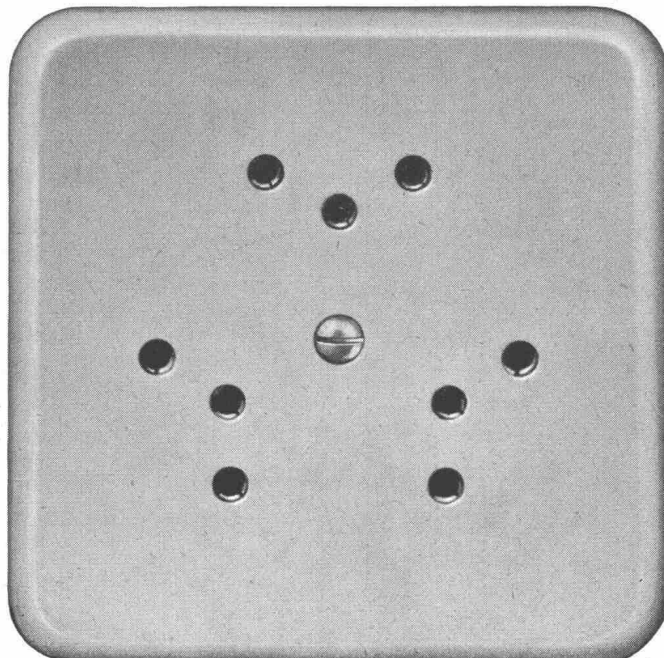
Grösse I Pml = 86 x 86 mm

No. 76303 Pml
Diese Steckdosen sind
mit Isolierpresstoff-
Abdeckplatten
Farbe 61 (crème-weiss) oder
62 (elfenbeinfarbig) lieferbar

Adolf Feller AG Horgen

Mehrfach-Steckdose mit
Schutzkontakt

2 P + E 10 A 250 V
Ausführung für 3 Stecker



Verschiedene unserer
Modelle wurden mit
der Anerkennungs-
urkunde
„Die gute Form“
ausgezeichnet.



WERA

löst alle Lüftungsprobleme

WERA Klimaanlage

WERA Warmluftheizungen
für Kirchen, Kinos,
Grossräume

WERA Lüftungsanlagen

WERA Küchenventilationen

WERA Gasschutzanlagen

WERA Luftbefeuchter



Alle Anlagen werden im
eigenen Ingenieurbüro
projektiert, die Apparate in
unserer Fabrik gebaut und
von unseren Spezialisten
an Ort und Stelle montiert.
3500 Referenzen aus dem
In- und Ausland geben Ih-
nen Auskunft über unsere
Leistungen.



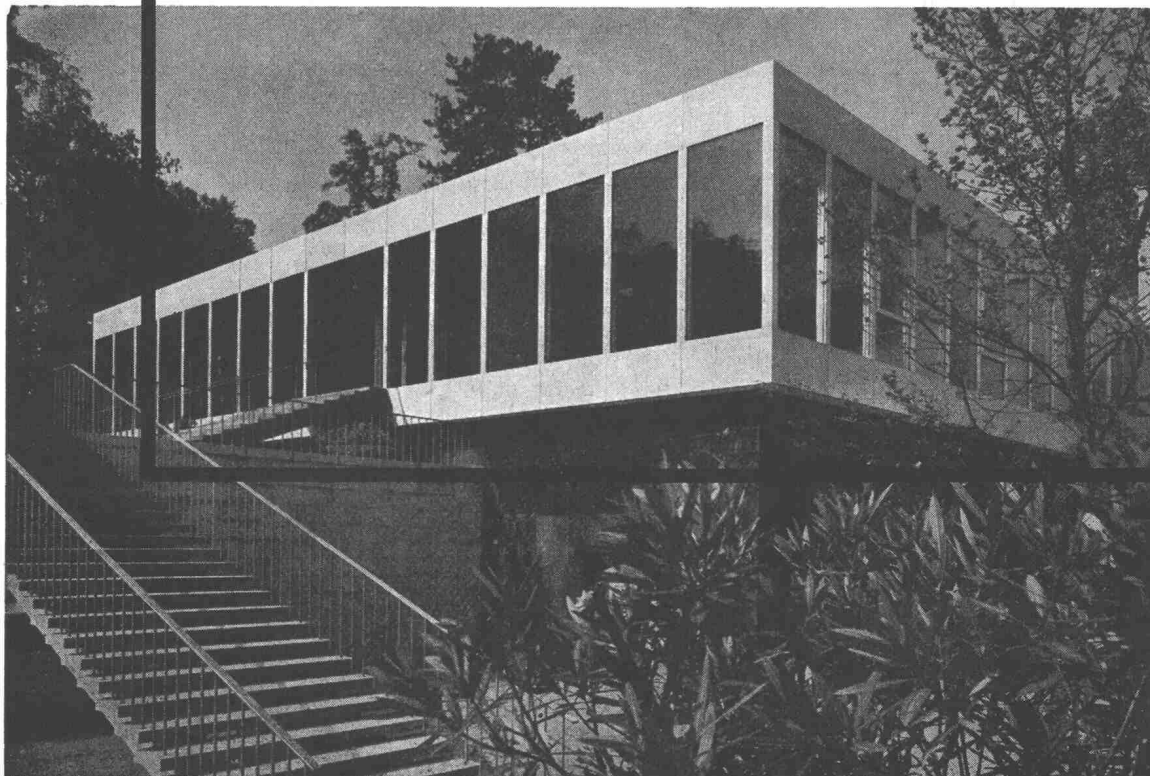
WERA-Klima-prima



WERA AG, Gerbergasse 23-33, Bern,
Telephon (031) 3 99 11

GC

**Metallfassaden-
Bau
Geilinger & Co.
Winterthur**



GC 5915

Lesesaal der neuen Kantonsbibliothek in Aarau

WARTMANN

Wartmann & Cie. AG

Stahlbau und Kesselschmiede
Zürich BRUGG Oberbipp

