

Zeitschrift: Schweizerische Bauzeitung
Herausgeber: Verlags-AG der akademischen technischen Vereine
Band: 81 (1963)
Heft: 7

Werbung

Nutzungsbedingungen

Die ETH-Bibliothek ist die Anbieterin der digitalisierten Zeitschriften auf E-Periodica. Sie besitzt keine Urheberrechte an den Zeitschriften und ist nicht verantwortlich für deren Inhalte. Die Rechte liegen in der Regel bei den Herausgebern beziehungsweise den externen Rechteinhabern. Das Veröffentlichen von Bildern in Print- und Online-Publikationen sowie auf Social Media-Kanälen oder Webseiten ist nur mit vorheriger Genehmigung der Rechteinhaber erlaubt. [Mehr erfahren](#)

Conditions d'utilisation

L'ETH Library est le fournisseur des revues numérisées. Elle ne détient aucun droit d'auteur sur les revues et n'est pas responsable de leur contenu. En règle générale, les droits sont détenus par les éditeurs ou les détenteurs de droits externes. La reproduction d'images dans des publications imprimées ou en ligne ainsi que sur des canaux de médias sociaux ou des sites web n'est autorisée qu'avec l'accord préalable des détenteurs des droits. [En savoir plus](#)

Terms of use

The ETH Library is the provider of the digitised journals. It does not own any copyrights to the journals and is not responsible for their content. The rights usually lie with the publishers or the external rights holders. Publishing images in print and online publications, as well as on social media channels or websites, is only permitted with the prior consent of the rights holders. [Find out more](#)

Download PDF: 23.02.2026

ETH-Bibliothek Zürich, E-Periodica, <https://www.e-periodica.ch>

Schweizerische Bauzeitung

Revue Polytechnique Suisse

7

81. Jahrgang

Donnerstag 14. Februar 1963

Organ des SIA und der GEP

Herausgeber

W. Jegher und A. Ostertag



der Architekt
empfiehlt
Sifrag-
Klimaanlagen

SIFRAG

Sifrag Luft- und Klimatechnik
Frei AG
Bern Zürich Basel Lausanne Lugano

Sonderheft zur Baumaschinenmesse in Basel

Bauunternehmung unter Einflüssen der Mechanisierung und der Hochkonjunktur. Von <i>Ad. Schlaepfer</i> . . .	89*
Wirtschaftliche Ueberlegungen zur Mechanisierung im Baugewerbe. Von <i>W. Eng</i>	93*
Lärmbekämpfung an Baumaschinen. Von <i>P. Szerényi</i>	96*
Verwendung von Teflon zur Verminderung der Reibungsverluste in den Spannkanälen vorgespannter Tragwerke. Von <i>H. G. Elsaesser</i>	101*
Monbijoubücke in Bern	103*
Schwedische Leiterbohrmethode im Tunnelbau	104*
Schweizer Tiefbaukatalog	105
Schweizerisches Bau-Adressbuch . .	106
Zum schweizerischen Holzhausbau. Von <i>G. Risch</i>	106
«Architecture en France». Von <i>G. Risch</i>	107
Mitteilungen	107
Nekrologe	107
Buchbesprechungen	108
Wettbewerbe	108
Mitteilungen aus der G. E. P. . . .	109
Ankündigungen	109

Bezugspreise

Einzelheft Fr. 1.80 — Abonnements:

	3 Monate	6 Monate	12 Monate
Schweiz	17.50	35.—	70.—
Ausland	19.—	38.—	76.—

Für Mitglieder des S. I. A., der G. E. P. und des Schweiz. Technischen Verbandes sowie Studierende anerkannter schweiz. Technischer Mittelschulen ermässigte Preiskategorien nach Tarif.

Verlag und Redaktion

Zürich 2, Dianastr. 5, Postfach Zürich 39
Tel. (051) 23 45 07/08, Postcheck VIII 6110

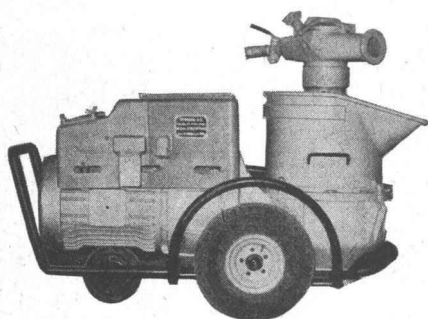
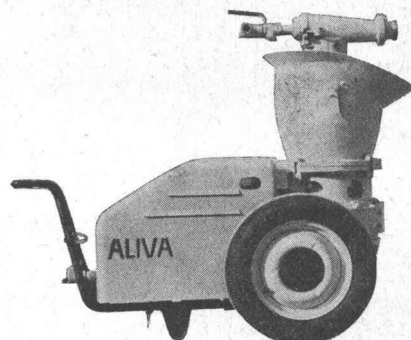
Anzeigenverwaltung

Mosse-Annoncen AG., Zürich 1, Limmat-
quai 94, Postfach Zürich 23
Tel. (051) 24 26 00, Postcheck VIII 1027

Spritzmaschine BS-12 ALIVA-100

kombinierbar für Gunit, Spritzbeton und Förderbeton

Antrieb:	Elektro- oder Luftmotor 25 PS
Luftverbrauch:	bei elektrischem Antrieb 5—18 m ³ /min bei Luftantrieb 25—30 m ³ /min
Leistung:	beim Fördern von Beton 6—8 m ³ /Std. Trockengemisch
Korngrösse:	0—30 mm
Förderlänge:	bis 200 m
Gewicht:	ca. 900 kg



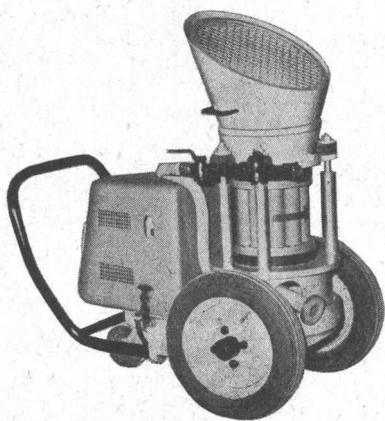
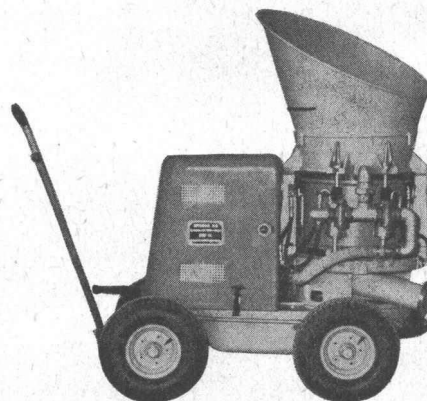
Beton-Fördermaschine HFM-40 ALIVA-200

Antrieb:	Elektromotor 40 PS
Luftverbrauch:	14—20 m ³ /min
Leistung:	10—14 m ³ /Std. Trockengemisch
Korngrösse:	0—40 mm
Förderlänge:	bis 200 m
Gewicht:	ca. 1200 kg

Zusätzlich mit dem Wasserdosiergerät wird eine zwangsläufige und kontrollierte Wasserbeimischung erzielt.

SPRIBAG-ROTOR kombinierbar für Gunit, Spritzbeton und Förderbeton

Antrieb:	Elektromotor 9 PS
Luftverbrauch:	6—22 m ³ /min
Leistung:	2—14 m ³ /Std. Trockengemisch
Korngrösse:	0—40 mm
Förderlänge:	bis 300 m
Gewicht:	ca. 800 kg

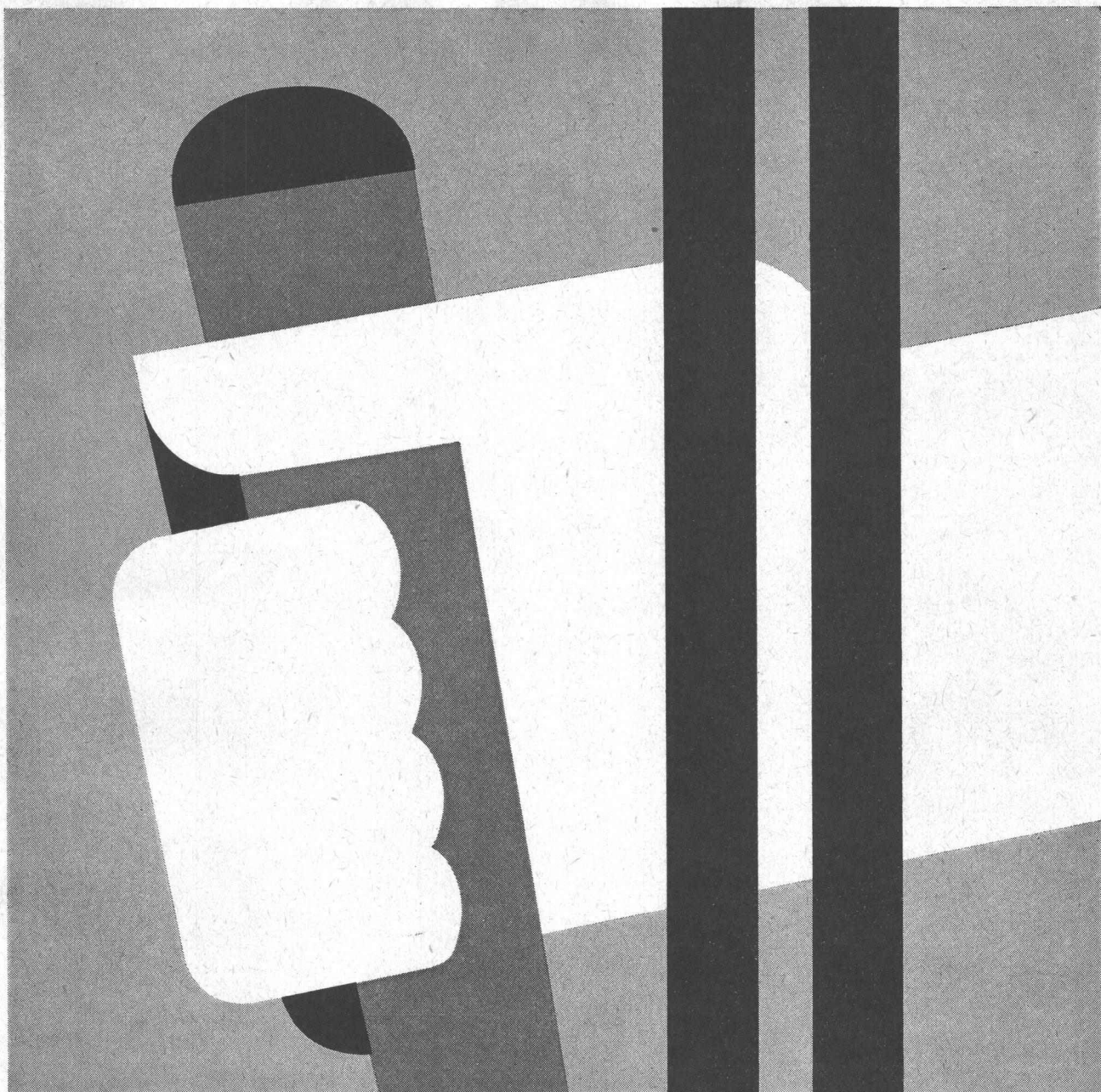


SPRIBAG-ROTOR-Junior

Sandstrahl-, Gunitier-, Verputz- und Vordichtungsmaschine

Antrieb:	Elektromotor 3 PS
Luftverbrauch:	3,5—5 m ³ /min
Leistung:	0,5—2 m ³ /Std. Fördergut
Korngrösse:	bis 15 mm
Förderlänge:	bis 300 m
Gewicht:	ca. 280 kg

Die Maschinen können auch mit Luft-, Benzin- oder Dieselmotoren ausgerüstet werden.



Baumaschinen-Messe

16.-24. Februar 1963

in den Hallen der
Schweizer Mustermesse Basel



Verband schweizerischer Baumaschinen-Fabrikanten und-Händler



ein König unter den Nutzfahrzeugen: **SATURN 150 AHD-K** Allradkipper



**Typ SATURN
150 AHD-K**

6 Zylinder luft-
gekühlter Diesel-
motor 150 PS DIN
Nutzlast bis 8 t

Der Magirus-Deutz Allradkipper SATURN 150 AHD-K hat sich auch im schwierigsten Einsatz immer bewährt. Wirtschaftlichkeit und die vielen interessanten technischen Vorteile machen den SATURN 150 AHD-K zum unentbehrlichen Nutzfahrzeug. Wir senden Ihnen gerne Unterlagen oder führen Ihnen den SATURN 150 AHD-K Allradkipper unverbindlich vor.

Generalvertretung für die ganze Schweiz



Jagd- und Sportwaffenfabrik LENZBURG

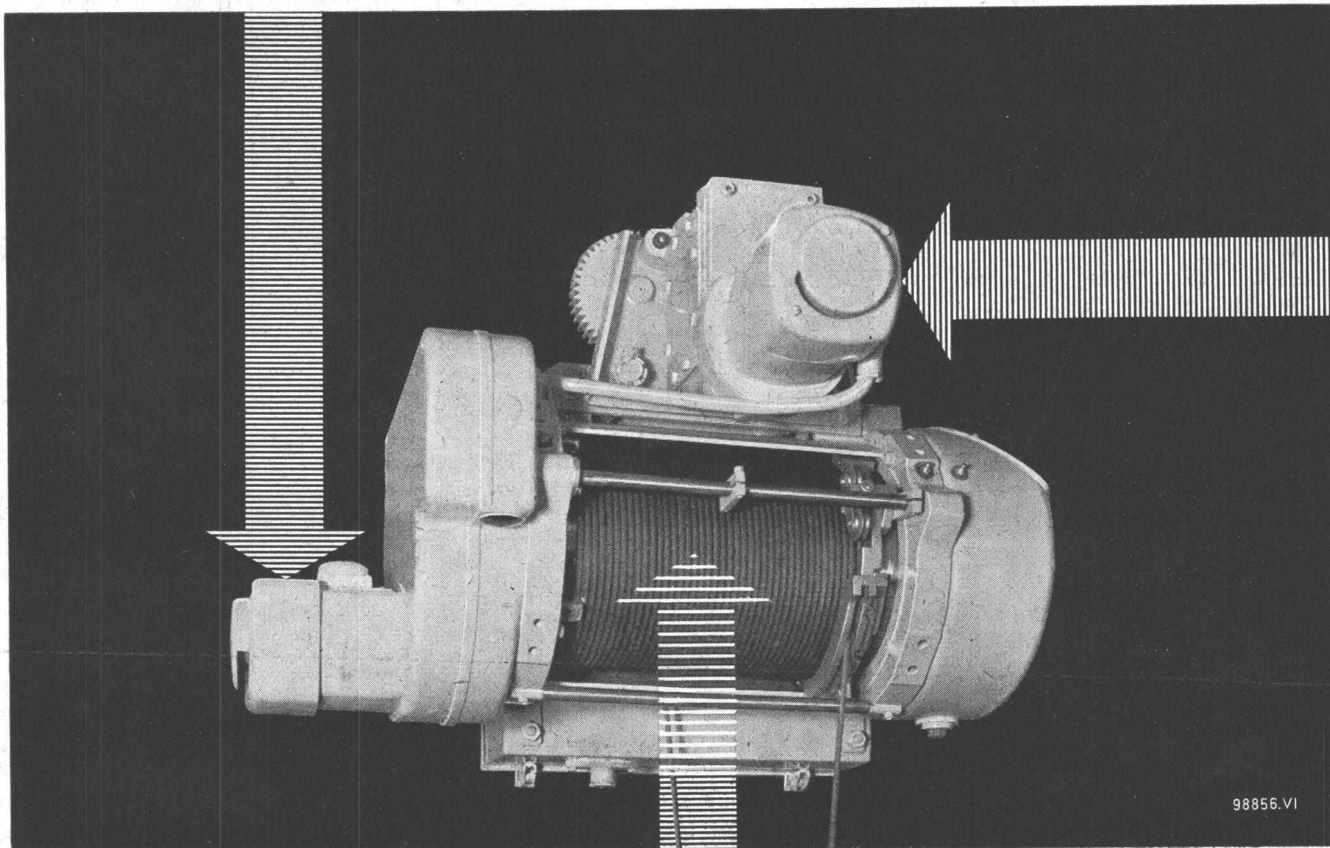
**Gebietsvertreter und Service-
Garagen in der ganzen Schweiz**



MAGIRUS-DEUTZ-FAHRZEUGE



STOPMOTOREN



98856.VI

Genauer Stopp nur mit dem Brown Boveri Stopmotor

Elektrozug mit zwei
Stopmotoren für den
Schnell- und Feingang des
Hubwerkes und mit
einem Fahrwerksmotor

Dreiphasen-Stopmotoren für eine Drehzahl
und polumschaltbar mit Leistungen bis 10 PS

AG. BROWN, BOVERI & CIE., BADEN



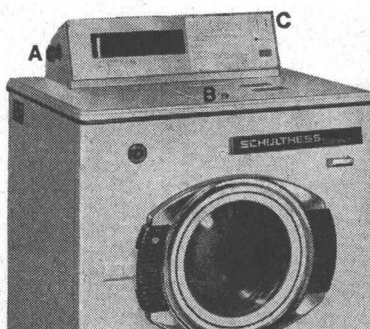
Wieder eine Schulthess-Neuheit:

Das Waschzentrum der Zukunft mit Schulthess-Electronic

Electronic? Elektronisch steuern? Programmsteuerung mit einem Lichtstrahl? Ja, Sie haben richtig gelesen; es ist die modernste Lochkarten-Programmsteuerung für den Gewerbebetrieb; es ist das Waschen mit Schulthess.

Die Schulthess-Electronic ist aber nicht nur mit einer neuartigen Lichtstrahlsteuerung versehen, sondern zugleich mit einem elektronischen Münzenzähler. **Resultat: der Automat eignet sich für Selbstbedienungs-Waschsalons und Waschzentren von Wohnsiedlungen.**

Dieser elektronisch gesteuerte Münz-Waschautomat braucht keine Überwachung. Jeglicher Missbrauch ist ausgeschlossen. Der Kunde zahlt nach Programmzeit.



Maschinenfabrik Ad. Schulthess & Co. AG

Zürich	Stockerstrasse 57	051/27 44 50
Bern	Aarberggasse 36	031/ 3 03 21
Chur	Bahnhofstrasse 9	081/ 2 08 22
Genf	6, rue de la Flèche	022/35 88 90
Lausanne	Place Chauderon 3	021 / 22 56 41
Neuenburg	9, rue des Epancheurs	038/ 5 87 66
Lugano-Viganello	Via La Santa 18	091/ 3 39 71
Basel/	Sanitär-Kuhn	
Baselland	Missionsstrasse 37	061/43 66 70

Verlangen Sie bitte Prospekt oder Vorführung.

SCHULTHESS

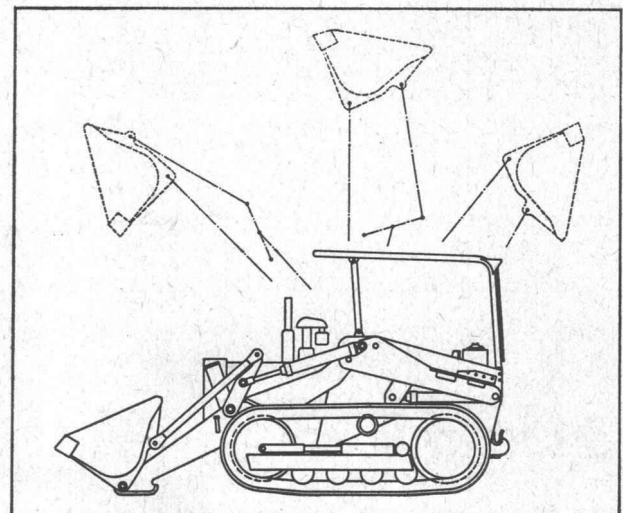


BRISTOL-RAUPE

Modell Europa

Frontlader und Überkopflader
Weiterer Einsatz mit Tieflöffel -
Planierraupen -
Aufreisser

Robuster Perkins - Motor 32 PS
Die Bristol-Raupe ist die zweckmässige
Arbeitsmaschine für enge Verhältnisse



Verlangen Sie Offerte und Vorführung durch
ROLBA AG, Bäregasse 29, Zürich 1

LINK-BELT SPEEDER

Immer munter und im Vorsprung mit der Speed-O-Matic Steuerung



▲ Auf obiger Photo leistet ein LINK-BELT SPEEDER Bagger LS 98 mit 800 l Schaufel seinen Beitrag an die Beschleunigung des schweizerischen Autostrassen-Baues

Bagger von 0,4–2,3 m³ Löffelinhalt.
Kranwagen von 9–41 t.
Speed-O-Matic Steuerung
erprobt seit mehr als 25 Jahren auf jedem Modell.

NOTZ

Beratung, Verkauf und Service
Notz & Co. AG, Biel
Abt. ROADCO
Tel. 032/2 55 22

RL-5

Textilummantelung

Vadina

imprägniertes Kraftpapier

bitumisiertes Krepppapier

Papierschnur, Luftkammern

Kupferrohr

Vadina — Plast

PVC-Stegmantel

Vadina, das isolierte Kupferrohr für Warm- und Kaltwasserinstallationen, ein Schweizer Produkt mit hervorragenden Eigenschaften: Schutz des Rohres vor äusseren mechanischen und korrosiven Einflüssen. Keine Kondenswasserbildung. Kein unmittelbarer Wärmeaustausch mit der Umgebung. Kein schnelles Abkühlen oder Erwärmen des Leitungswassers. Verhindert Geräusche und Vibrationen. Einfache und zeitsparende Verlegung. Leicht im Gewicht, praktisch für Lagerung und Transport. Rollen von 100 cm \varnothing in Längen von 20 bis 40 m. Verkauf durch alle Eisenhandlungen und den Fachhandel der Sanitärbranche.

Hess & Co, Metalle
Bahnhofstrasse 64, Zürich, Telefon 25 50 97

Luftkanäle

Kupferrohr

VADINA

ARGOLITE auch in Grossformat

Ein exklusiver Vorteil von ARGOLITE:

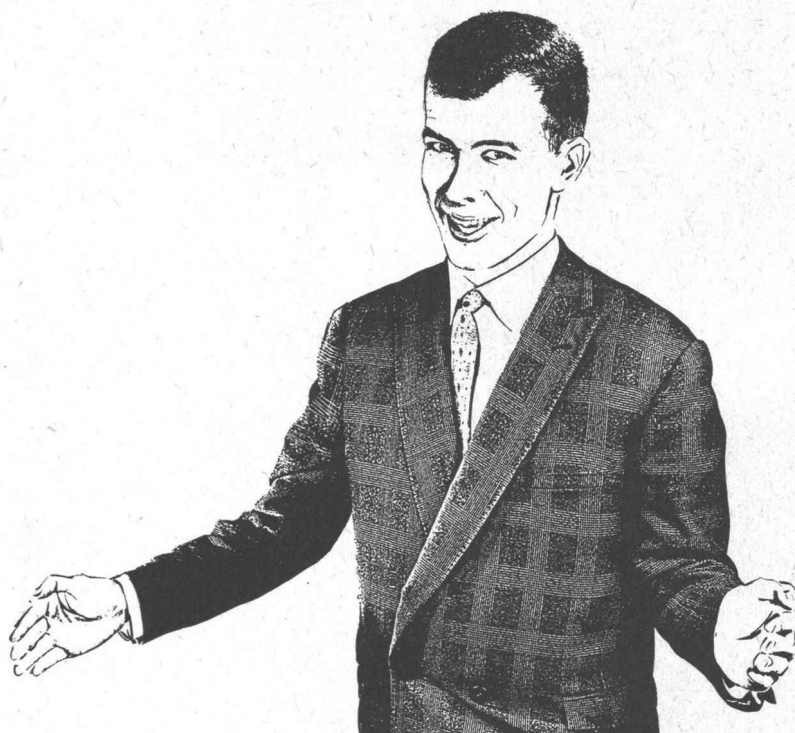
Sie erhalten diese Platten nicht nur in Standardgrössen (250 x 125 cm), sondern auch in den Grossformaten 330 x 160 cm und 330 x 130 cm.

Sie können also mit ARGOLITE grosszügig planen... zum Beispiel lange Ladenkorpusse oder ganze Wände fugenlos verkleiden! Das Arbeiten mit grossformatigen Platten ist übrigens rationeller... nicht zuletzt deshalb, weil es so weniger Abfälle gibt. Und wegen der Lagerung brauchen Sie sich überhaupt keine Sorgen zu machen: Man lagert die Platten einfach vertikal und kann sich darauf verlassen, dass sie sich weder verziehen noch sonst irgendwie verändern.

Wichtig: ARGOLITE fabriziert als einziges schweizerisches Kunststoffplattenwerk dieses grosse Format von 330 x 160 cm!

Es kann Ihnen morgen schon nützen, wenn Sie mehr über ARGOLITE wissen. Erkundigen Sie sich deshalb heute noch bei Ihrem Lieferanten!

ARGOLITE — Punkt für Punkt überlegen



SL+V 15.9



Argolite

ARGOLITE AG. Willisau LU 045/61912

ARGOLITE-Verkaufsstellen:

Aarau	Sperrholz-Platten AG, Bahnhofstrasse 102	064/ 2 33 02	Mendrisio	Costruma S.a.g.l., via al Gas	091/ 4 44 09
Aarburg	Braun-Brüning & Cie. AG	062/ 7 33 72	Oberdiessbach BE	Gebr. Jenni	031/68 31 33
Aarburg	Geiser & Co. AG	062/ 7 34 73	Oberentfelden AG	Walter Gerber	064/ 3 77 69
Altstätten SG	Stark AG	071/ 7 54 78	Olten	Born-Köhler AG, Tannwaldstrasse 68	062/ 5 24 86
Basel	Braun-Brüning & Cie. AG, Postfach Basel 18	061/34 61 10	Rapperswil	Plattenvertrieb	055/ 2 25 62
Biel	SABAG und Baumaterial AG, Silbergrasse 40	032/ 2 24 21	Romont FR	Ernest Deillon SA, Gare	037/ 5 23 40
Buchs SG	Oswald Werlen, Plattenhandel	085/ 6 13 58	Rüschlikon ZH	Honegger, Lerch & Cie., Alte Landstrasse 77	051/92 04 11
Châtillens VD	Boismont SA	021/ 9 46 94	Schaffhausen	Paul Specht, Fischerhäuserstrasse 18	053/ 5 32 24
Chur	Josias Gasser, Haldenstein-Station	081/ 2 14 60	Solothurn	Paul Marti, Luzernerstrasse 898	065/ 2 32 09
Chur	I. P. Schmidt AG, Sägenstrasse 57/58	081/ 2 32 36	Thun	Hans Michel, Stockhornstrasse 10	033/ 2 53 40
Genève-Vernier	Sciaboïs, Chemin Croisette	022/ 8 93 20	Wettingen AG	Knecht & Co. AG	056/ 6 72 67
Gossau SG	AG Braun & Co.	071/ 8 55 93	Willisau LU	Anton Küng, Sperrholz en gros	045/ 6 16 12
Kreuzlingen	Emil Fehr, Holzhandlung AG, Konstanzerstrasse	072/ 8 47 44	Zug	Stadlin & Moos AG, Ibelstrasse	042/ 4 54 54
Landquart	Arnold Gfeller, Schreinereibedarf	081/ 5 18 34	Zürich	Küchler & Cie. AG, Postfach Zürich 34	051/34 53 34
Laufenburg AG	Kuratle AG, Holzhandlung	064/ 7 33 38	Zürich	A. Mitterberger, Seilergraben 41	051/24 39 50
Lausanne	Charles Pilet, Chemin Martinet 8	021/24 02 51	Zürich	Saxer & Zimmermann, Schwamendingenstr. 42	051/48 68 58
Luzern	K. Herzog-Elmiger AG, Postfach Luzern 4	041/ 2 13 07			



Universal Hydro-Bagger RH 5

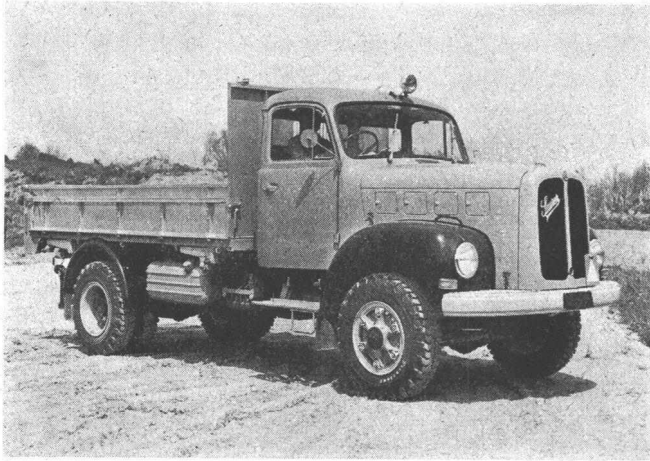
Ein Gerät mit unschätzbaren Vorzügen für alle, selbst für schwerste Einsätze verwendbar.

Volle Ausnutzung der Motorenleistung durch zwei leistungsgeregelte, hochwertige Axial-Kolbenpumpen.
 Vollhydraulisches Arbeiten, Fahren und Drehen
 Fahrwerk mit Raupenlader-Laufketten
 Hohe Grableistung des Baggers durch:
 Automatische Anpassung der Arbeitsgeschwindigkeit an den Arbeitswiderstand
 so schnell wie möglich — so stark wie nötig
 Überlagerung mehrerer Arbeitsbewegungen
 Reisskräfte am Zahn in Grösse des Baggergewichtes
 Bewährte O & K-Zweihebel-Steuerung
 Beide Raupenkettens einzeln oder gemeinsam schaltbar
 Wenden auf der Stelle durch gegenläufige Ketten



MASCHINEN UND BAHNBEDARF
 AKTIENGESELLSCHAFT
 DÜBENDORF / ZÜRICH
 TEL. (051) 85 00 21 — 25

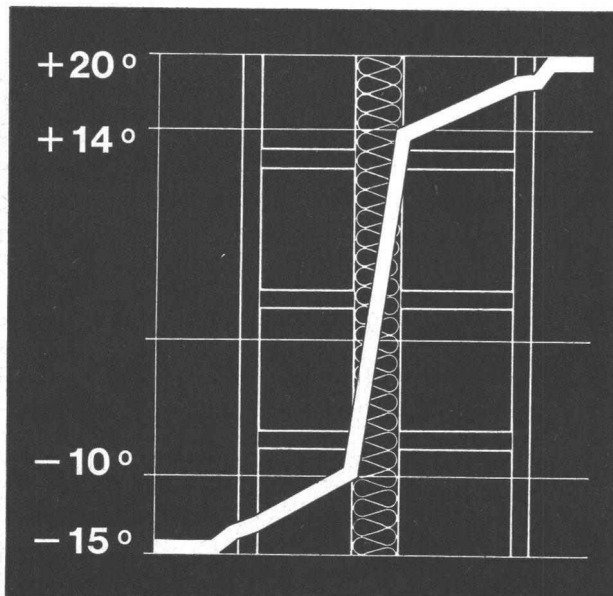
MBA/DÜBENDORF



SAURER

Aktiengesellschaft Adolph Saurer Arbon

Die Saurer-Wagen verdanken ihren einzigartigen Ruf vor allem der Tatsache, dass sie auf Grund der spezifischen Ansprüche des schweizerischen Nutzfahrzeug-Betriebes geschaffen und weiterentwickelt werden. Der stete persönliche Kontakt zwischen Konstrukteur und Wagenbesitzer hat jene Spitzenqualität geschaffen, die überall als Vorbild gilt.



SILLAN

der Wärme- und Schallschutz

Sillan-Steinwolle ist der langfaserige, hochwertige Isolierstoff, der mühelos zu handhaben und rationell einzusetzen ist. Die verschiedenen Lieferformen (Bahnen, Matten, Platten etc.) ermöglichen eine Verwendung für alle Zwecke.

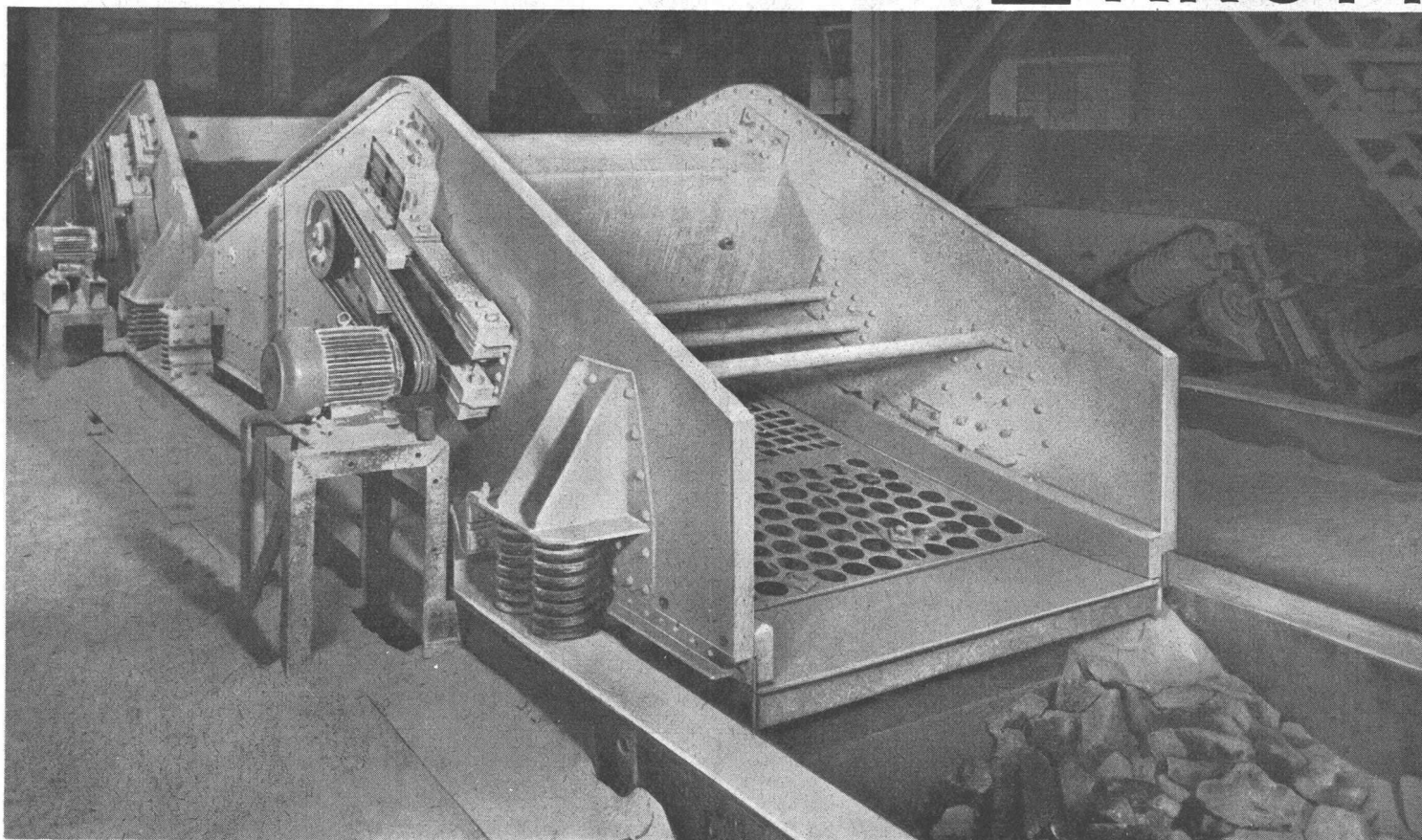
Die Isolierung par excellence

Sillan-Steinwolle ist anorganisch, unbrennbar, fäulnis- und witterungsfest, chemisch indifferent, schwefel- und alkalifrei, feuchtigkeitsunempfindlich, nicht hygroskopisch.

Wir übernehmen auch fertige Montagen, geben an Architekten und Unternehmer technische Ausführungsdetails ab und stehen gerne beratend zur Verfügung.

Wanner A.G. Horgen

Isolierwerke und Korksteinfabrik Telefon 051 / 82 27 41



Mehr Vorteile durch das bewährte Resonanz-Schwingsieb Typ FA Bauart Krupp zur Absiebung von Schotter, Splitt und anderen Materialien

Dieses Sieb verbindet die Vorteile des Kreisschwingsiebes mit denen des Resonanz-Schwingsiebes:

Die Abmessungen des Siebes sind gleich oder kleiner als die Abmessungen des Kreisschwingsiebes bei gleicher Siebfläche.

Die Wälzlager bekommen nur $\frac{1}{10}$ bis $\frac{1}{20}$ der Kräfte, die beim direkten Antrieb durch Unwucht oder Exzenterwelle auftreten. Der Mehraufwand für die notwendige Gegenschwingmasse und die Schwingfederung (Gummipuffer) bei der Anschaffung des Siebes wird durch geringere Ersatzteil- und Reparaturkosten im Betrieb wiedereingespart. Die

Konstruktion ist einfach, alle wichtigen Teile sind zugänglich, Wartung und Instandsetzung stellen nur geringe Ansprüche.

Der Siebwirkungsgrad ist hervorragend. Der Einbau der Siebmachines in vorhandene Anlagen oder die Einprojektion in größere Siebobjekte ist einfach, weil die Haupteinbaumaße: Siebbreite, Sieblänge und Siebhöhe, außerordentlich günstig sind. Je nach der zu lösenden Siebaufgabe kann das neue FA-Sieb horizontal oder geneigt angeordnet werden. In jedem Fall ist die Siebneigung wesentlich geringer als beim normalen Kreisschwingsieb.

FRIED. KRUPP MASCHINEN- UND STAHLBAU RHEINHAUSEN

1961 BLUE RIBBON MINING AWARD

To **FRIED. KRUPP MASCHINEN und STAHLBAU RHEINHAUSEN**
RESONANCE SCREEN - MODEL F
for achievement in equipment development aiding the technological advancement of the mining industry.

AWARDED BY
MINING WORLD / WORLD MINING



Für besondere Leistungen in der Entwicklung von Ausrüstungen im Dienste des technischen Fortschrittes im Bergbau wurde das Krupp-Resonanz-Schwingsieb FA im „Blue Ribbon Mining Award 1961“ ausgezeichnet.

Generalvertretung für die Schweiz: H. Gertsch · Zürich 11/46 · Zehntenhausstraße 15 · Telefon 051/57144

Kern GK 1-A

Kern & Co. AG
Aarau



neues automatisches Ingenieur-Nivellier

Mit dem Kern GK 1-A geht die Arbeit rascher voran, denn es besitzt nur noch zwei Bedienungsknöpfe: Fokussiertrieb und Seitenfeinstellschraube. Vergessen ist das langwierige Horizontieren mit den drei Fußschrauben, vorbei das Einspielen der Fernrohrlibelle vor jeder Messung. Kern-Automatik und Kern-Gelenkkopfstativ: die ideale Kombination für einfachere und schnellere Arbeitsweise.

Technische Angaben:

Aufrechtes, sehr helles Fernrohrbild

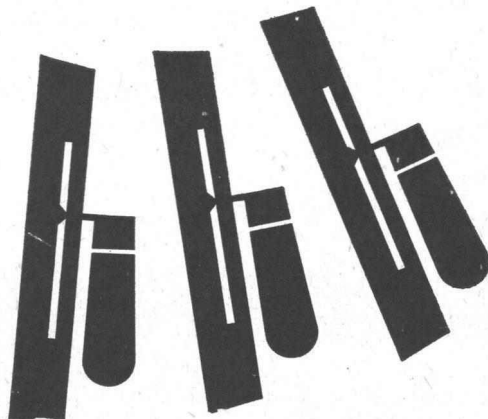
Genauigkeit:

$\pm 2,5$ mm/km Doppelnivellement

Gewicht mit Kunststoffbehälter: 2,3 kg

Kompensator:

magnetisch aufgehängtes Dachkantprisma mit pneumatischer Dämpfung

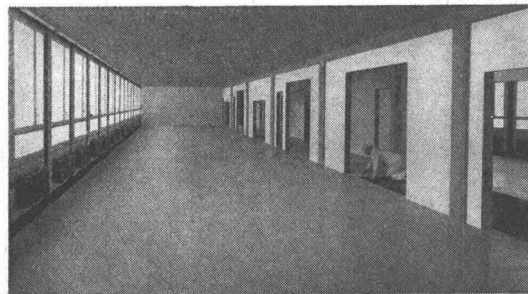


**Der geschliffene, rötliche
und warme Unterlagsboden**

Dem Architekten bietet er
Vorteile – hilft
sparen und rationalisieren

Zweimal Felsenit!

Der Bauherr hat Anteil an einem
gesunden, warmen
und schallhemmenden Boden

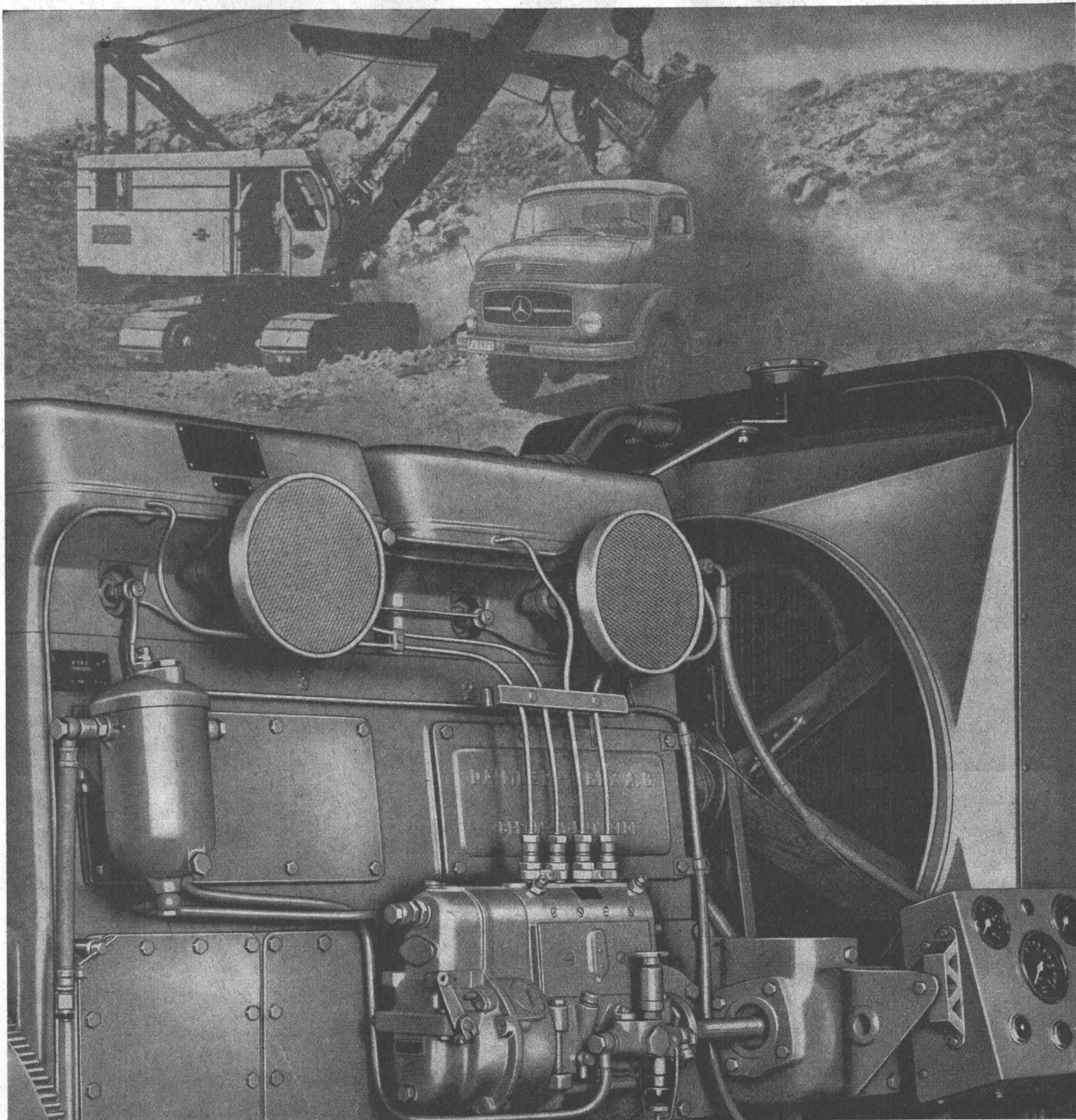


Felsenit



Prospekte durch

Gips-Union AG, Zürich



Für schwere Arbeit

Auf zahlreichen Baustellen in der ganzen Welt arbeiten Bagger oft unter besonders schwierigen Bedingungen. Greifen, Heben, Schwenken, Vorwärts- und Rückwärtsfahren — das bedeutet für den Motor ständig wechselnde Belastung und stärkste Beanspruchung. Mercedes-Benz Diesel sind diesen Anforderungen gewachsen, denn sie besitzen die Eigenschaf-

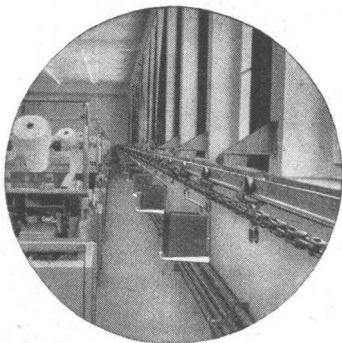
ten, auf die es in hartem Einsatz ankommt: Robustheit, Zuverlässigkeit, lange Lebensdauer und vor allem hohe Wirtschaftlichkeit. Wenn Sie sich ausführlicher über Mercedes-Benz Diesel mit einem Leistungsbereich von 20 bis 675 PS informieren möchten, schreiben Sie bitte an die Daimler-Benz AG, Stuttgart-Untertürkheim oder Werk Berlin-Marienfelde.

MERCEDES-BENZ DIESEL



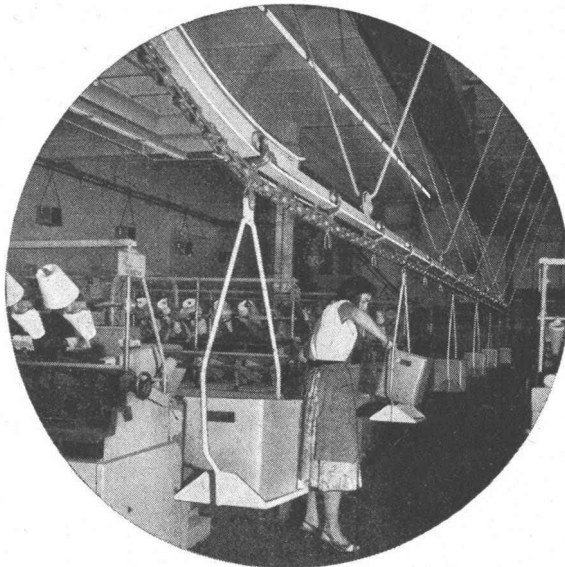
Ihre beste Kraft

**Generalvertretung für die Schweiz:
Mercedes-Benz Automobil AG, Badener Straße 119, Zürich 4**



Wo liegen in Ihrem Unternehmen noch Rationalisierungsreserven ?

Die Materialflusskosten können 20, 30 und mehr Prozent Ihrer Gemeinkosten betragen. Eine zweckmässige Förderanlage der Oehler-Werke gestattet Ihnen, sie auf ein Minimum herabzusetzen.



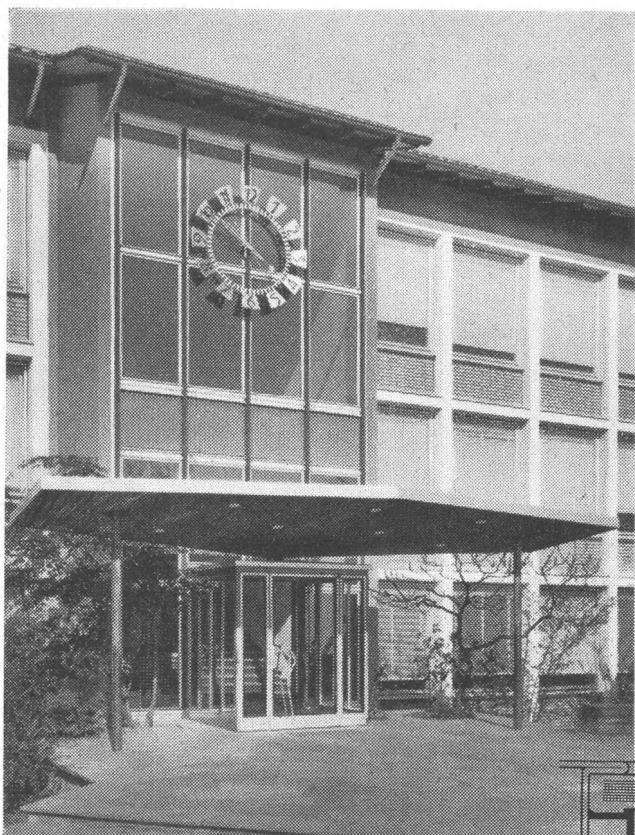
Dadurch werden Arbeitskräfte für andere, wichtigere Aufgaben frei; ein schnellerer Materialfluss bindet weniger Kapital und hilft Unfälle verhüten.

Verlangen Sie Unterlagen oder den unverbindlichen Besuch unseres Vertreters.



OEHLER AARAU

Eisen- und Stahlwerke
Oehler & Co. AG, Aarau
Tel. (064) 2 25 22



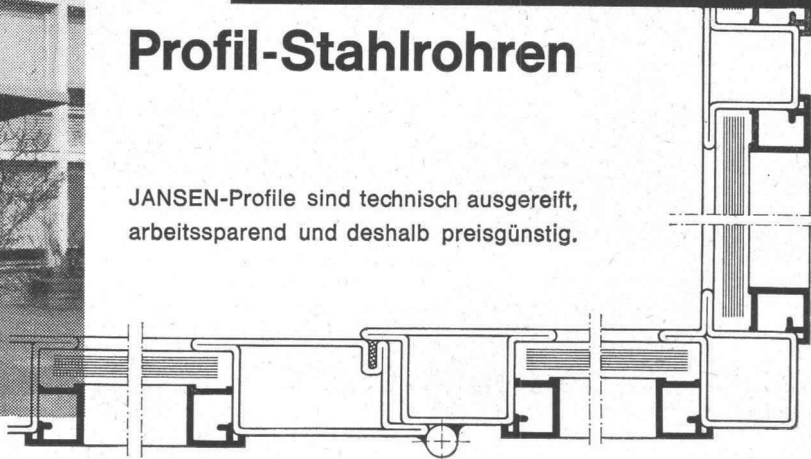
Fenster und Türen aus JANSEN-Profilen entsprechen dem modernen architektonischen Empfinden

Neuzeitliche Türen und Eingangspartien von besonderem Gepräge mit

JANSEN

Profil-Stahlrohren

JANSEN-Profile sind technisch ausgereift, arbeitssparend und deshalb preisgünstig.



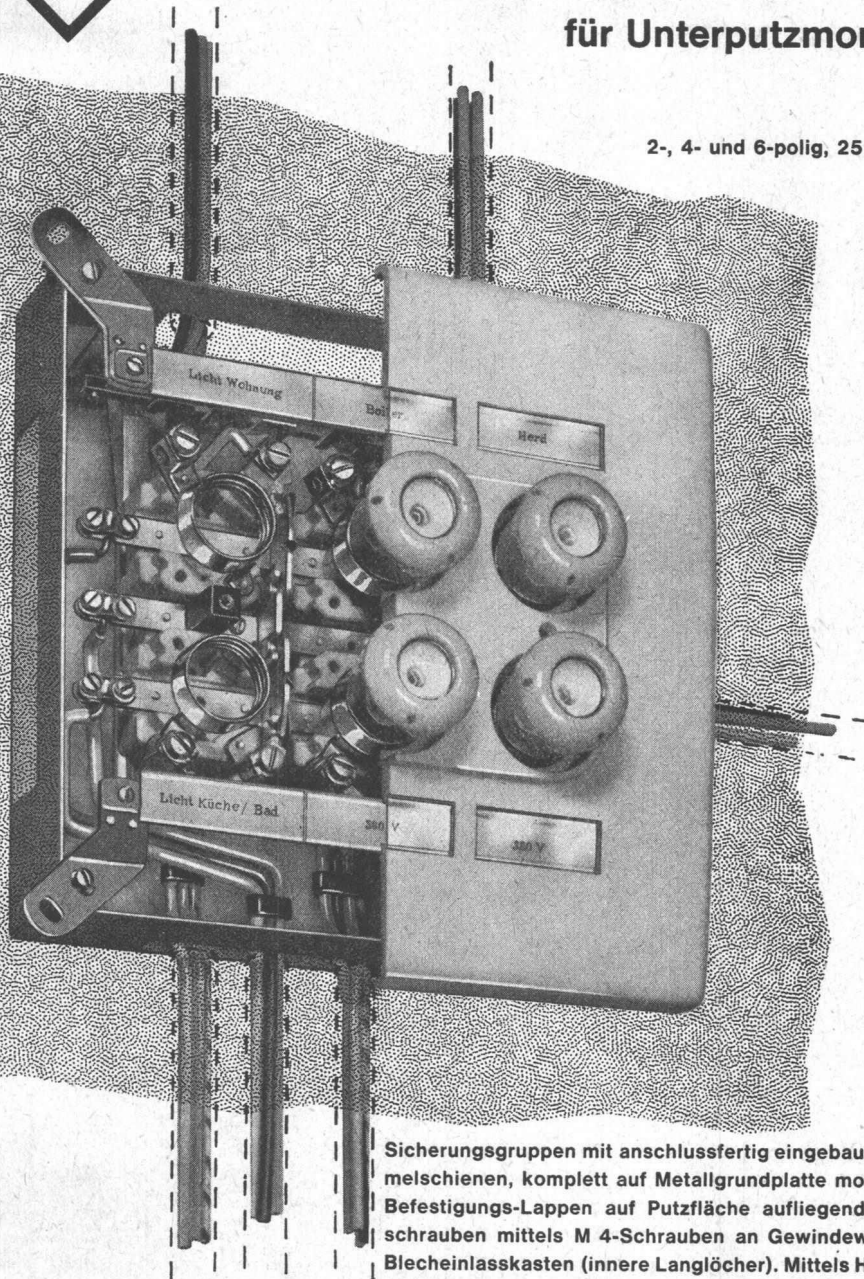
Jansen & Co. AG, Oberriet / SG Stahlröhren- und Sauerstoff-Werke, Kunststoffwerk
Telephon (071) 7 82 44 / Telex Nr. 57 159



2- oder 3-Phasen-Kleinverteiler für Unterputzmontage

UG

2-, 4- und 6-polig, 25 A, 500 V



Sicherungsgruppen mit anschlussfertig eingebauten Sammelschienen, komplett auf Metallgrundplatte montiert. Befestigungs-Lappen auf Putzfläche aufliegend, festzuschrauben mittels M 4-Schrauben an Gewindewinkel im Blecheinlasskasten (innere Langlöcher). Mittels Halbrund-Holzschrauben 4x25 mm in Holzeinlasskasten (äussere Langlöcher).

Anbaumöglichkeit von Sperrschützen mittels Einlasskasten und separatem Abdeckrahmen in gleicher Höhe wie UG-Kleinverteiler.

WEBER AG · EMMENBRÜCKE (SCHWEIZ) · Tel. (041) 5 22 44

Fabrik elektrotechnischer Artikel und Apparate

**FAHREN SIE
NACH BASEL?**

Dann besuchen Sie

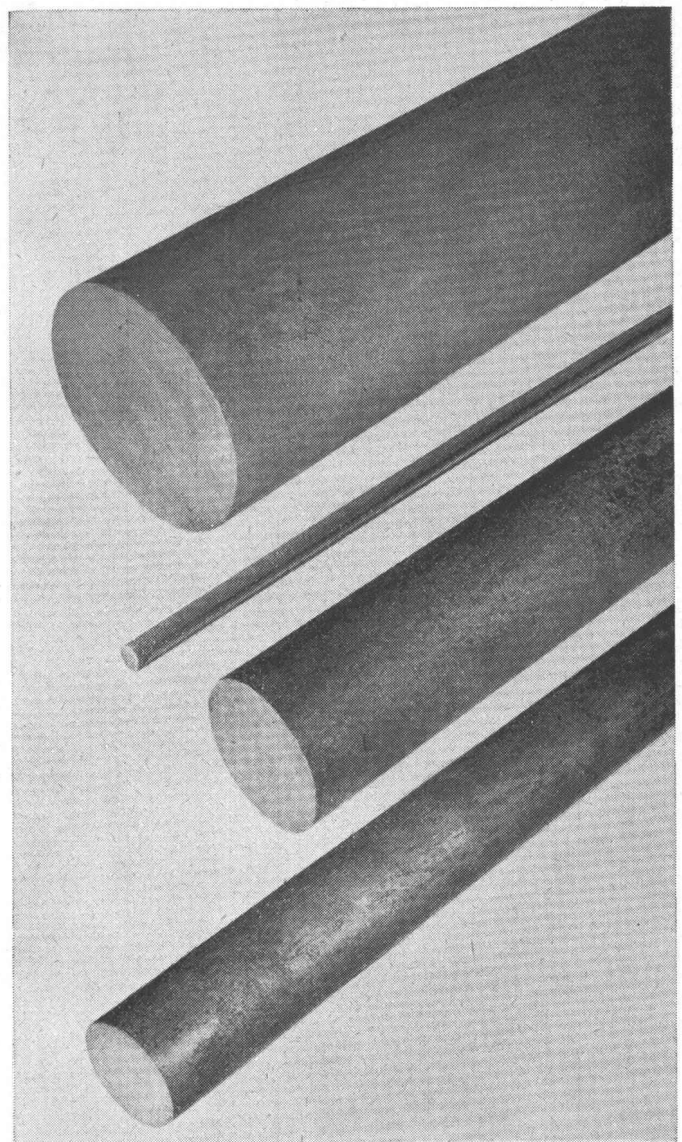
**EXPO
ACROW**

vom 15. bis 25. Februar

auf unserem Fabrikareal

in Füllinsdorf BL
an Hauptstrasse Liestal-Basel

Siehe **ACROW** Wegweiser



**Schwedischer
Kugellagerstahl**

die preisgünstigste und vielseitigst
verwendbare Oelhärterqualität
gewalzt, gezogen, geschält, geschliffen
in Draht, Stäben und Rohren
grosse Vorräte in Zürich

SKF

SKF Kugellager AG

Falkenstrasse 28 Zürich 8
Telephon 051/47 03 70

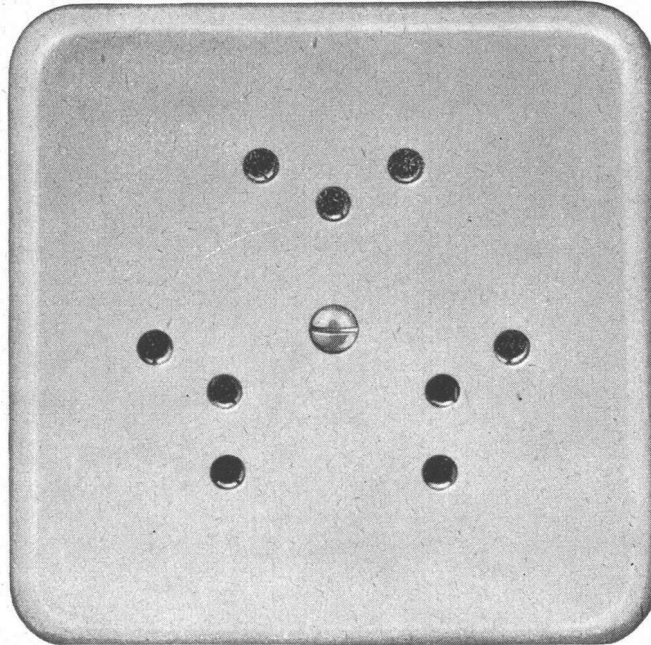
Grösse I Pml = 86 x 86 mm

No. 76303 Pml
Diese Steckdosen sind
mit Isolierpresstoff-
Abdeckplatten
Farbe 61 (crème-weiss) oder
62 (elfenbeinfarbig) lieferbar

Adolf Feller AG Horgen

Mehrfach-Steckdose mit
Schutzkontakt

2 P + E 10 A 250 V
Ausführung für 3 Stecker



Verschiedene unserer
Modelle wurden mit
der Anerkennungsurkunde
„Die gute Form“
ausgezeichnet.



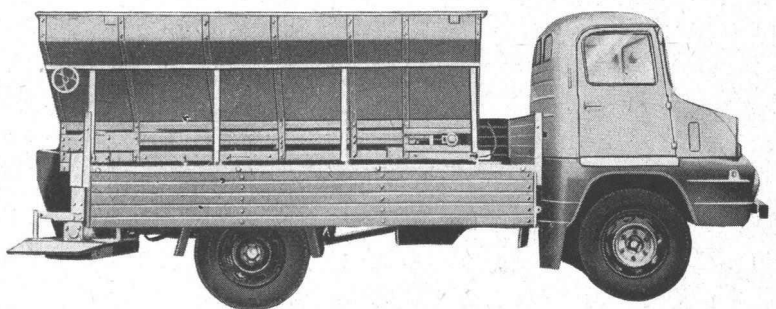
LA SABLEUSE AUTONOME ULTRA-MODERNE

«ATKINSON»

est **IDEALE** pour le service de voirie des cantons et des communes

Se distingue des machines conventionnelles par les avantages suivants:

- suppression du travail manuel dangereux des hommes sur le pont
- sablage plus rapide et plus régulier, de densité réglable
- économie de matériel
- une benne en fibre de verre qui résiste à l'action corrosive du sel
- une mise en dépôt aisée au moyen de béquilles de parcage

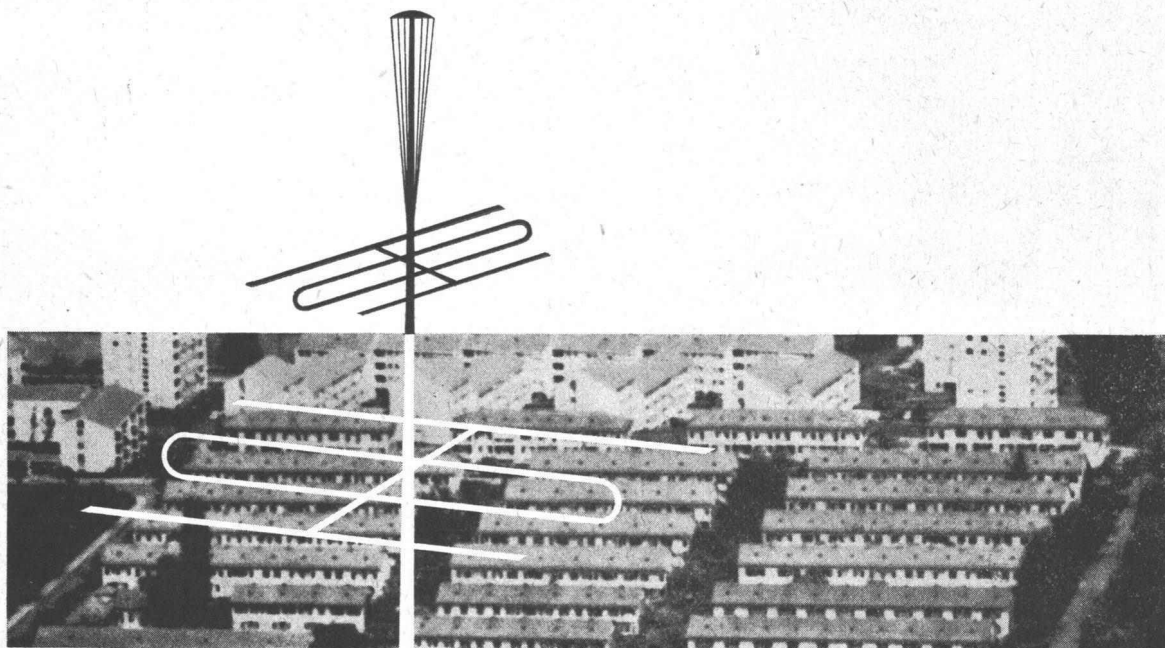


Représentants exclusifs
pour la Suisse:

JOLY & DUCOMMUN S.A.
BUREAU D'ING.-MACHINES
LAUSANNE

23, av. Dapples, tél. (021) 26 16 81


SIEMENS



Ihr erfahrener Partner in allen Fragen der Antennentechnik

SIEMENS ELEKTRIZITÄT SERZEUGNISSE AKTIENGESELLSCHAFT
Zürich Basel Bern Lausanne Lugano



Typen von 0—130 kg
und 0—50 000 kg

PIAB Dynamometer

- Genau
- Unverwüstlich
- Narrensicher
- Kleinste Abmessungen
- Geringes Gewicht
- Gesichert gegen plötzliche Entlastungen

Zum Kontrollieren, Prüfen oder Messen von mechanischen Spannungen aller Art. Zur ständigen Ueberwachung der Belastung an Kranen, Seilzügen usw. Zum Wägen überall dort, wo geeichte Geräte nicht benötigt werden. Zum Feststellen der Zugkraft an Motorfahrzeugen, Booten usw.

Lieferbar mit:
grosser Skala für Fernablesung
Fernablese-Instrument, das getrennt vom Dynamometer montiert wird oder gekuppelt mit optischem oder akustischem Höchstlast-Signal mit Höchstlast-Schalter usw.

Walter Meier WERKZEUGMASCHINEN AG *Zürich*
Mühlebachstrasse 11-15 Tel. (051) 34 54 00

VON ROLL

baut
neuezeitliche
Ausrüstungen
für

Kläranlagen

Schlamm-Rotor zur Bekämpfung der
Schwimmdecke in Faulräumen

Wenden Sie sich
an unsere Fachleute

VON ROLL AG.
Werk Klus
Tel. 062 2 73 33



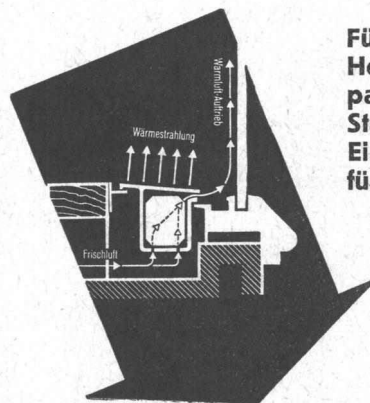
Elektro-Strahlungs-Heizung die Heizung der Zukunft

erschliesst neue Anwendungsgebiete für den Architekten.
Orientieren Sie sich bei uns über die Anwendungsmöglich-
keiten für:

**Ein- und Mehrfamilienhäuser
Chalets — Kindergärten
Hotels — Restaurants
Kirchen
Büros — Fabrikationsräume
Verkaufsläden, Kioske**



Für Ein- und Mehrfamilien-Chalets ist Star Unity Elektro-Heizung geradezu prädestiniert, weil individuelle Heizmöglichkeit und einfachste Heizkostenberechnung. (Jede Wohnung hat eigenen Zähler.)



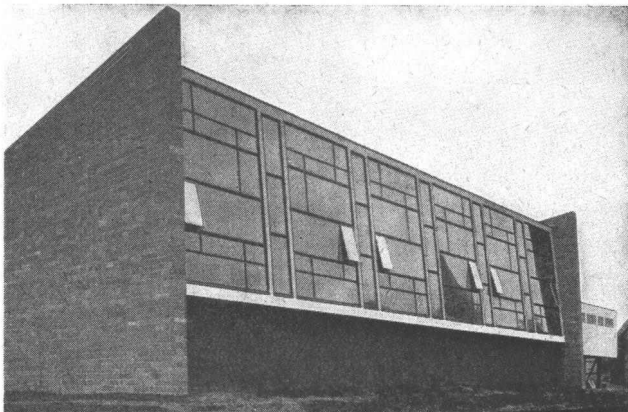
**Für Schaufenster-
Heizung ist das
patentierete
Star Unity-
Einbauprofil
führend**

STAR UNITY AG ZÜRICH 7/53

Elektro-Heizungen

Fabrik in Au-Zürich

Telephon 051 / 95 64 67



Mipolam[®] Kunststoff- Fenster

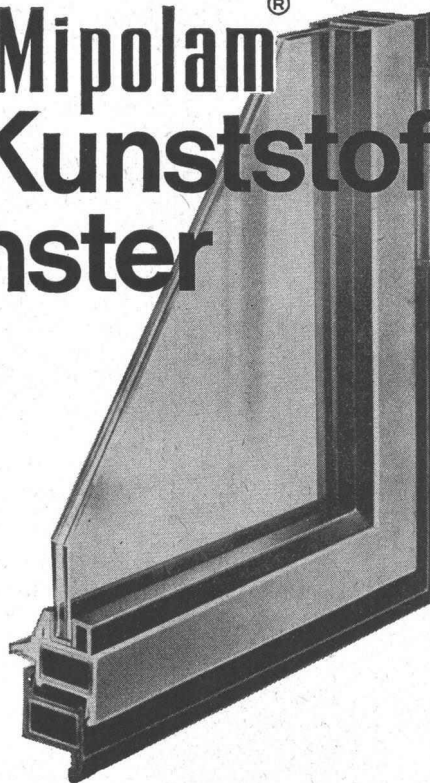
Mipolam Kunststoff-Fenster VERWO — die moderne Lösung für moderne Bauten. Seit Jahren bewährt und für repräsentatives Bauen begehrt. Die besonderen Vorteile:

- Grosse Stabilität ● keine Malerarbeit ● witterungsbeständig
- Verbundverglasung ● vorzügliche Abdichtung
- gute Wärme-Isolierung ● starke Schalldämpfung ● lichtechte Farben
- keine Unterhaltskosten ● leichte Reinigung.

Mipolam Kunststoff-Fenster VERWO — Kunststoffprofile von technisch und ästhetisch vollendeter Form, fugenlos über Vierkant-Stahlrohre gezogen. Für alle Flügeltypen, in verschiedenen Farben, Profilierungen und Dimensionen. Bitte Prospekt verlangen.

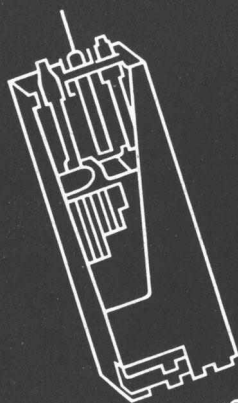
VERWO

VERWO A.G. PFÄFFIKON SZ TELEFON 055/54455



OERLIKON—PAM

die neue stationäre Röhrenplatten-Batterie
in der Telefonzentrale



Accumulatoren-Fabrik Oerlikon Zürich 50

Wir senden Ihnen gerne Prospekte und technische Unterlagen

grau

braun

schwarz

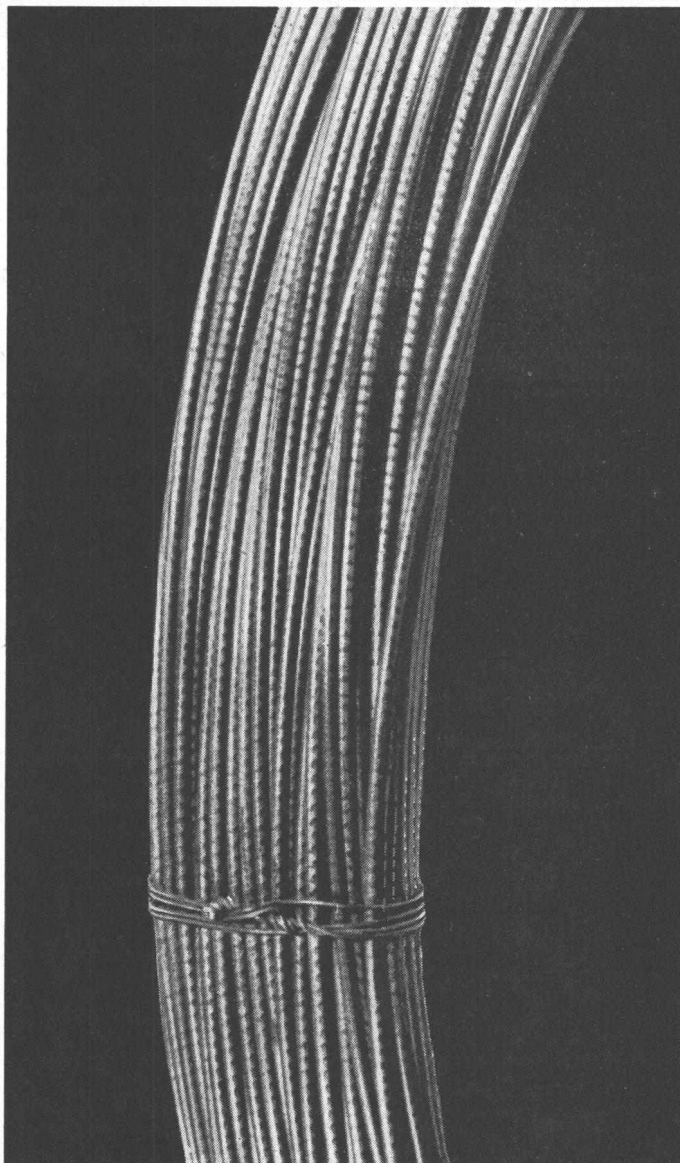


«Eternit»-Wellplatten
in 3 verschiedenen Farben
erleichtern
die Anpassung
der Bedachung
an städtische und
ländliche Umgebung

Eternit AG Niederurnen

57

Vorgespannter Beton verlangt den besten Draht



®-Vorspann-Stahldraht besitzt all jene Eigenschaften, durch die moderne Vorspann-Konstruktionen erst möglich werden.



Vereinigte Drahtwerke AG Biel

Metallfassaden



**Gebr.
Tuchs Schmid AG
Frauenfeld**

22

BENOL-PRESS

ein Universalschlauch, wie Sie ihn schon lange suchten

Der Aufbau des BENOL-PRESS trägt den vielfältigen Ansprüchen, die an einen Mehrzweckschlauch gestellt werden, voll Rechnung.

Innen und aussen ist er vollsynthetisch, mit starken Einlagen, die Betriebsdrücken bis 25 atü standhalten. BENOL-PRESS ist öl-, benzin-, säure-, laugen- und heisswasserbeständig.

Mit dem BENOL-PRESS kann eine ganze Reihe heute verwendeter Spezialschläuche ersetzt werden. Sie erreichen dadurch eine Vereinfachung der Lagerhaltung und der Materialkontrolle.

BENOL-PRESS ist wirklich etwas Besonderes; machen Sie einen Versuch.



Heisswasser-
schlauch
(100° Celsius)

Autogen-
schweiss-
schlauch

Wasser-
hochdruck-
schlauch

Pressluft-
schlauch
Niethammer
schlauch

Seifen-
wasser-
schlauch

Heizöl-
schlauch

Säure-
schlauch

Farb-
spritze-
schlauch

AP
Z

Angst & Pfister A/G.

Zürich
Genève

Stampfenbachstrasse 144
52, rue des Bains

Telephon (051) 26 97 01
Téléphone (022) 24 73 62