

Zeitschrift: Schweizerische Bauzeitung
Herausgeber: Verlags-AG der akademischen technischen Vereine
Band: 81 (1963)
Heft: 50

Werbung

Nutzungsbedingungen

Die ETH-Bibliothek ist die Anbieterin der digitalisierten Zeitschriften auf E-Periodica. Sie besitzt keine Urheberrechte an den Zeitschriften und ist nicht verantwortlich für deren Inhalte. Die Rechte liegen in der Regel bei den Herausgebern beziehungsweise den externen Rechteinhabern. Das Veröffentlichen von Bildern in Print- und Online-Publikationen sowie auf Social Media-Kanälen oder Webseiten ist nur mit vorheriger Genehmigung der Rechteinhaber erlaubt. [Mehr erfahren](#)

Conditions d'utilisation

L'ETH Library est le fournisseur des revues numérisées. Elle ne détient aucun droit d'auteur sur les revues et n'est pas responsable de leur contenu. En règle générale, les droits sont détenus par les éditeurs ou les détenteurs de droits externes. La reproduction d'images dans des publications imprimées ou en ligne ainsi que sur des canaux de médias sociaux ou des sites web n'est autorisée qu'avec l'accord préalable des détenteurs des droits. [En savoir plus](#)

Terms of use

The ETH Library is the provider of the digitised journals. It does not own any copyrights to the journals and is not responsible for their content. The rights usually lie with the publishers or the external rights holders. Publishing images in print and online publications, as well as on social media channels or websites, is only permitted with the prior consent of the rights holders. [Find out more](#)

Download PDF: 23.02.2026

ETH-Bibliothek Zürich, E-Periodica, <https://www.e-periodica.ch>

Schweizerische Bauzeitung

Revue Polytechnique Suisse

50

81. Jahrgang

Donnerstag 12. Dezember 1963

Wochenschrift, herausgegeben von
W. Jegher und A. Ostertag
Organ des SIA und der GEP

Fenster



Kiefer Zürich

Geleisebau

Strassenbau

Tiefbau

Industrieböden

WALO

WALO

Bauunternehmung Walo Bertschinger AG

Inhalt

- Schweizerische Nationalstrassen.
Von R. Ruckli 879*
- Wintersichere Strassenverbindung
durch den Gotthard 884
- Das Eidg. Kunststipendium und die
Architekten. Von G. Risch 885*

Mitteilungen

Kunststoff-Messe in Düsseldorf. Persönliches. Eidg. Technische Hochschule. Hinterrheinbrücke der N 13 bei Reichenau 892

Nekrologe

Josef Karrer. Emil Scheitlin. Jakob Kopeliowitsch. Ernst Gäumann . . . 892*

Wettbewerbe

Unterführung Gubelstrasse beim Bahnhof Zug. Bahnhofplatzgestaltung in Dietikon. Schulhaus Kalktarren in Schlieren. Schulanlage Mühle in Herisau. Schulhaus in St. Margrethen. Freiplastik für die EMPA in Dübendorf. Kirche mit Pfarrhaus in Chur. Schulanlage und kirchliche Bauten im vorderen Melchenbühl, Muri bei Bern . 893

Schulhaus in Liestal 894

Mitteilungen aus dem S. I. A.

Sektion Winterthur 894

Mitteilungen aus der G. E. P.

Annuaire pour la France des Anciens Elèves de l'Ecole Polytechnique Fédérale de Zurich 894

Ankündigungen

Zürcher Studiengesellschaft für Bau- und Verkehrsfragen. Pioniere der Photographie. Fachmesse für Getränke-Industrie in Spreitenbach. Ausbildung des Möbelschreiners. RILEM. Vortragskalender 894

Bezugspreise

Einzelheft Fr. 1.80 — Abonnements:

	3 Monate	6 Monate	12 Monate
Schweiz	17.50	35.—	70.—
Ausland	19.—	38.—	76.—

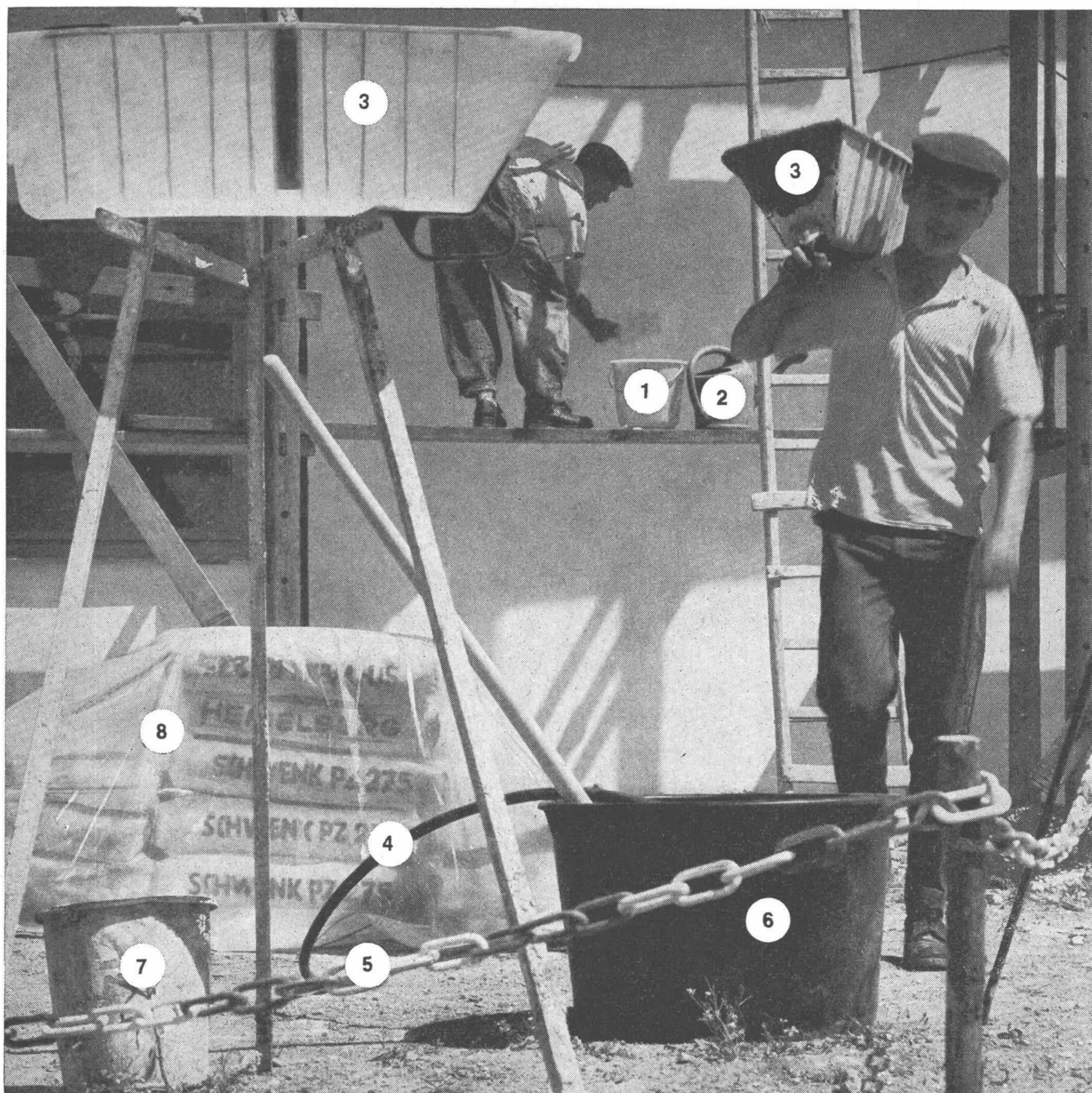
Für Mitglieder des S. I. A., der G. E. P. und des Schweiz. Technischen Verbandes sowie Studierende anerkannter schweiz. Technischer Mittelschulen ermässigte Preiskategorien nach Tarif.

Anzeigenverwaltung

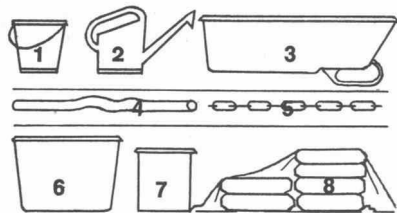
Mosse-Annoncen AG., Zürich 1, Limmatquai 94, Postfach Zürich 23, Tel. (051) 24 26 00, Postcheck VIII 1027

Verlag und Redaktion

Zürich 2, Dianastr. 5, Postfach Zürich 39
Tel. (051) 23 45 07/08, Postcheck VIII 6110



Leichtes, rostfreies Baugerät aus LUPOLEN



Mörtelkübel, Speisträger und Eimer aus LUPOLEN sind leicht an Gewicht und ersparen den Bauarbeitern das Schleppen von überflüssigen Lasten. Diese Arbeitsgeräte sind robust, alte-

rungsbeständig und können nicht rosten. Darum denkt der Fachmann an Geräte aus LUPOLEN, wenn es um Arbeitsrationalisierung auf der Baustelle geht.

Arbeitsgeräte aus LUPOLEN sind

- leicht
- bruchfest
- rostfrei
- formbeständig
- frostfest

Für die Markierung von Baustellen sind Absperrketten aus LUPOLEN ein zweckmäßiges Hilfsmittel. Folie aus demselben Kunststoff ist unentbehrlich für das Abdecken von Materialstapeln und Baumaschinen im Freien.

Wir weisen gern Firmen nach, die Arbeitsgeräte und Folie aus LUPOLEN herstellen.



ein Werkstoff mit Zukunft

Badische Anilin- & Soda-Fabrik AG
6700 Ludwigshafen am Rhein

2930

Senden Sie bitte weiteres LUPOLEN-Informationsmaterial an **SBZ**

Name

Firma

Anschrift

Vertretung für die Schweiz
ORGANCHEMIE AG
Bellerivestraße 67
Zürich, Telefon (051) 471920



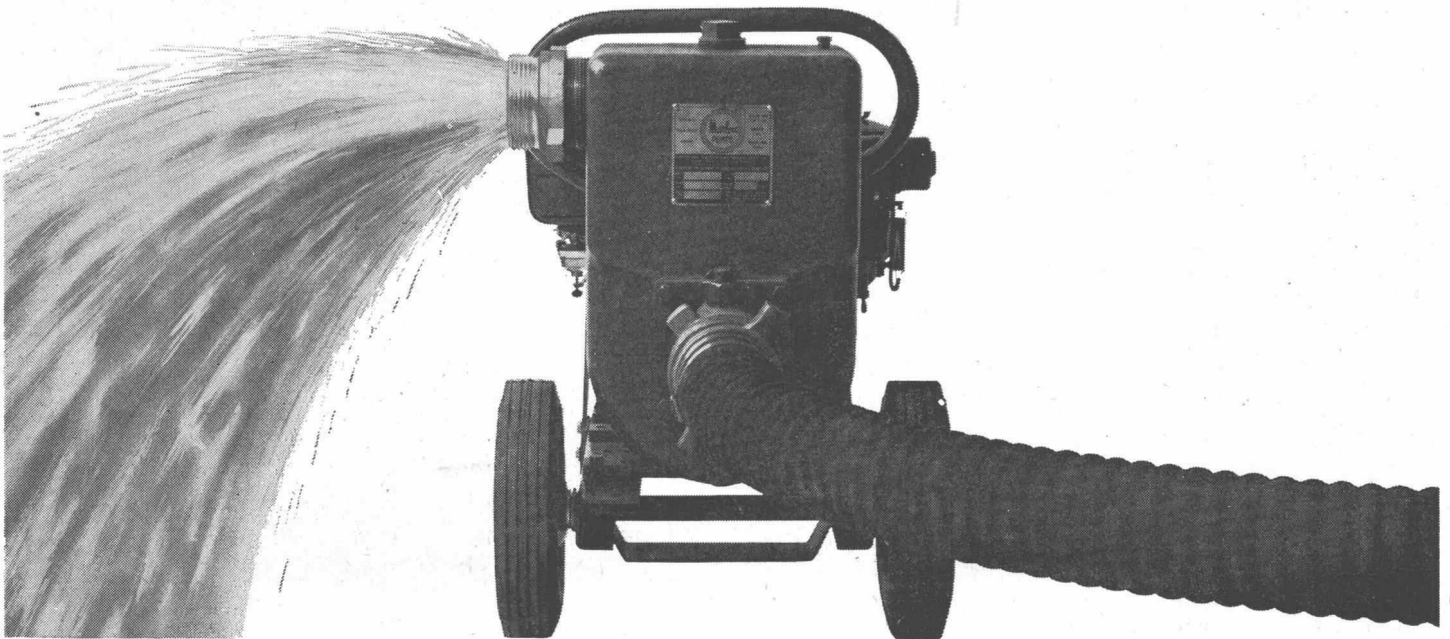
Marlow-Pumpen

Tausende von Marlow-Pumpen werden im Baugewerbe, in der Industrie und Landwirtschaft verwendet. Marlow-Zentrifugalpumpen fördern auch stark verschmutztes Wasser ohne zu verstopfen oder in der Leistung abzufallen.

Für jeden Zweck – Entwässerung von Baugruben, Bewässerung von Kulturland, Reinigung von Klärgruben – steht Ihnen das geeignete Modell zur Verfügung. Marlow-Pumpen fördern zwischen 100 und 13 000 Liter in der Minute, sie sind mit Benzin- oder Elektroantrieb vorrätig.

WASSER SCHLAMM MARLOW

Robert Aebi AG Zürich
Uraniastrasse 31/33, Telefon 051/23 17 50



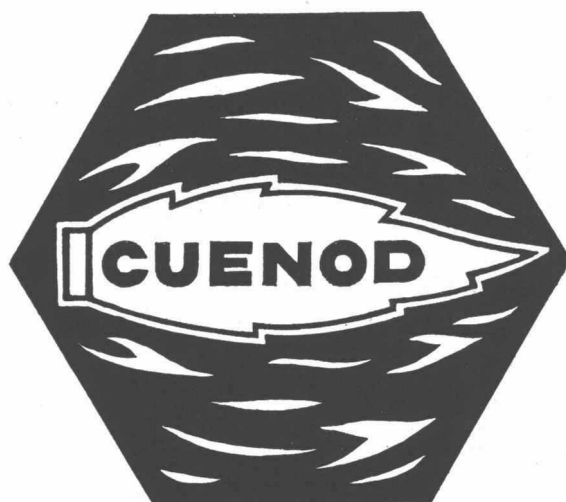
CHARMILLES

Dpt. A:

TURBINES HYDRAULIQUES KAPLAN ●
 FRANCIS ● PELTON ● Régulateurs ●
 Vannes ● Pivots ● POMPES A EAU
 LOURDE POUR L'ÉNERGIE NUCLÉAIRE ●

Dpt. B:

MACHINES POUR USINAGE DES MÉ-
 TAUX PAR VOIE ÉLECTRIQUE
 MACHINES A RECTIFIER UNIVERSELLES
 FREINS A AIR COMPRIMÉ ET ÉLECTRO-
 PNEUMATIQUES ●
 LIFTS POUR AUTOS ET CAMIONS ●



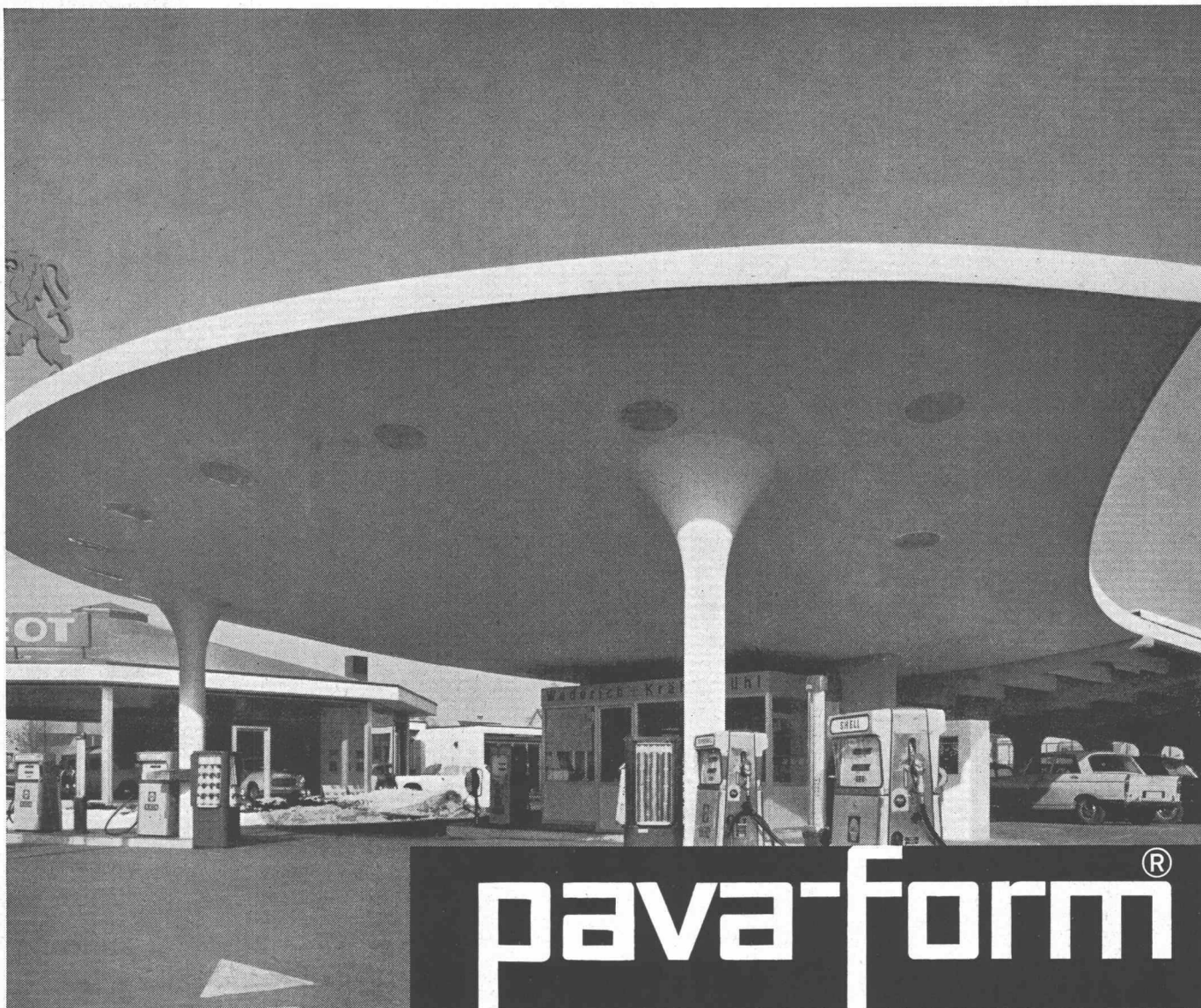
Dpt. C:

BRÔLEURS A MAZOUT POUR TOUTES
 APPLICATIONS ● CIRCULA-
 TEURS SANS PRESSE-ÉTOUPE POUR
 CHAUFFAGES CENTRAUX

ATELIERS DES CHARMILLES S.A., GENÈVE

neu

Sichtbeton rationeller und schneller



Pava-form Platten verhalten dieser Tankstelle zur harmonisch gewölbten Sichtbeton-Decke.

die neue Schalungsplatte für Sichtbeton und vorfabrizierte Bauelemente

Mit den kunststoffveredelten Pava-form Platten wird Sichtbeton rationeller und schneller ausgeführt. Ihre glatt bleibende Oberfläche ermöglicht sofortige und kostensparende Reinigung. Grossformatig und trotzdem gering im Gewicht, sind die Platten rasch verlegt und

wieder ausgeschalt. Dank der harten, widerstandsfähigen Beschichtung können sie dutzendmal beidseitig verwendet werden. Unser technischer Beratungsdienst steht Ihnen kostenlos zur Verfügung — rufen Sie uns an.

BON

zum Bezug
der Pava-form Dokumentation

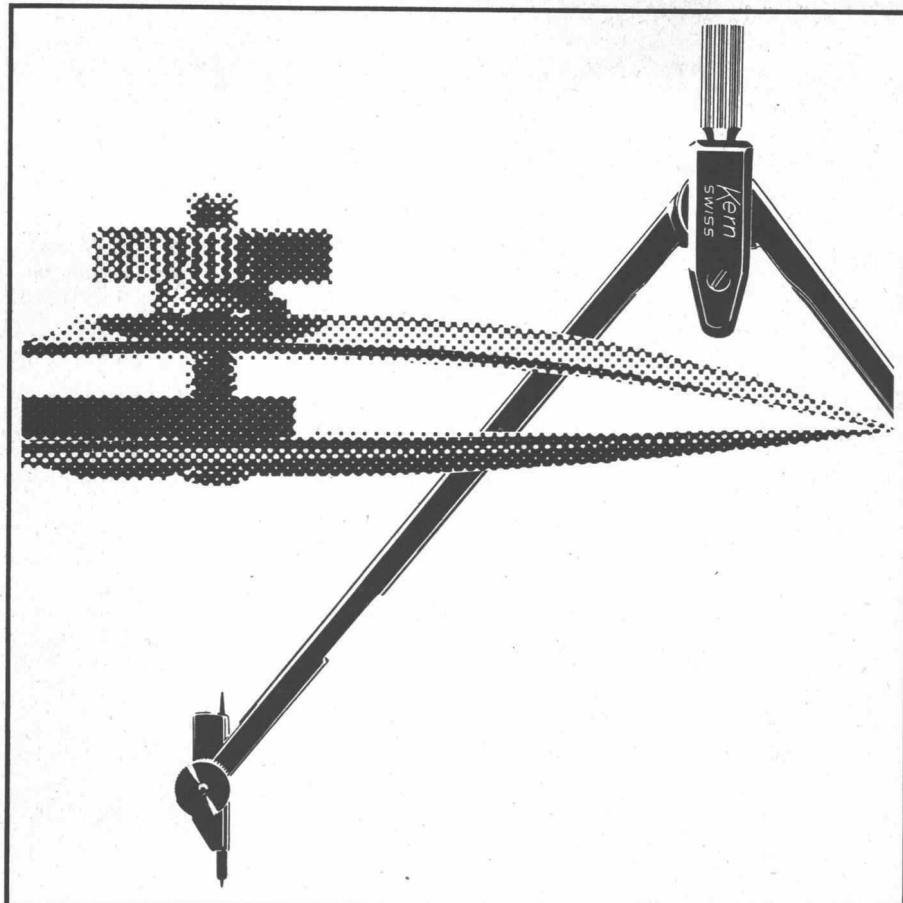
Name _____

Firma _____

Adresse _____

Ein Produkt der Pavatex AG,
Zürich 2, Telefon 051/23 76 76

(Einsenden an
Pavatex AG, Postfach, Zürich 27)



Kern-Reißzeuge für alle Zeichenarbeiten

Für verschiedenste Zeichenarbeiten gibt es Kern-Spezialinstrumente: Stangenzirkel für Kreise bis 3 m Durchmesser; Reißfedern für haarfeine Linien, Doppelstriche und Kurven; Punktier- und Schraffierapparate; Reduktionszirkel und viele andere. Alle Kern-Zeicheninstrumente sind auch einzeln erhältlich.

Kern & Co. AG Aarau



Typen von 0—130 kg
und 0—50 000 kg

PIAB Dynamometer

- Genau
- Unverwüstlich
- Narrensicher
- Kleinste Abmessungen
- Geringes Gewicht
- Gesichert gegen plötzliche Entlastungen

Zum Kontrollieren, Prüfen oder Messen von mechanischen Spannungen aller Art. Zur ständigen Ueberwachung der Belastung an Kranen, Seilzügen usw. Zum Wägen überall dort, wo geeichte Geräte nicht benötigt werden. Zum Feststellen der Zugkraft an Motorfahrzeugen, Booten usw.

Lieferbar mit:
grosser Skala für Fernablesung
Fernablese-Instrument, das getrennt vom Dynamometer montiert wird oder gekuppelt mit optischem oder akustischem Höchstlast-Signal mit Höchstlast-Schalter usw.

Walter Meier WERKZEUGMASCHINEN AG *Zürich*

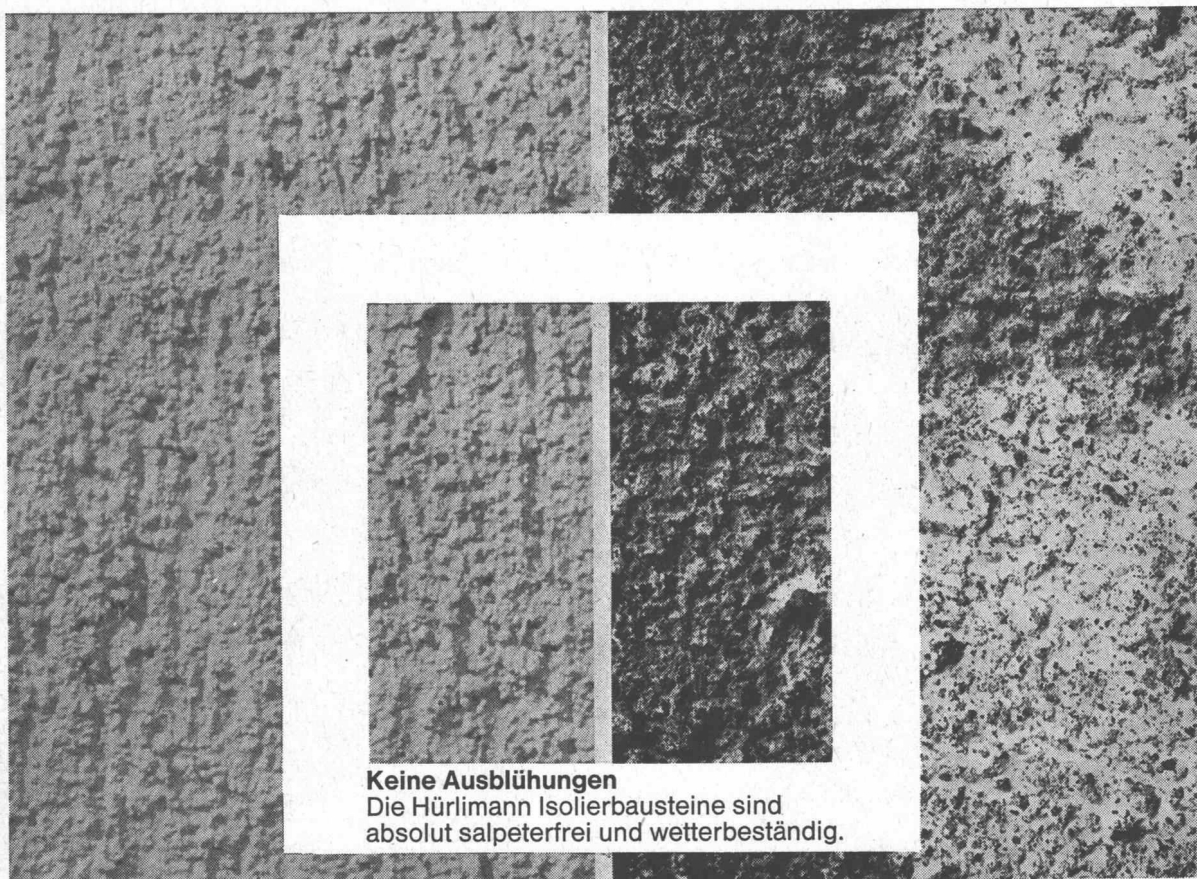
Mühlebachstrasse 11-15

Tel. (051) 34 54 00



Hürlimann Isolierbaustein

aus gebranntem Tonmergel vom Urmiberg



Keine Ausblühungen

Die Hürlimann Isolierbausteine sind absolut salpeterfrei und wetterbeständig.



Die Vorteile liegen klar auf der Hand!

9

1. Das beste Rohmaterial: Tonmergel
2. Gute Isolation
3. Verschiedene Steinmasse
4. Geringer Mörtelverbrauch
5. Leicht zu bearbeiten
6. Lieferung auf den Tag genau
7. Normale Steindruckfestigkeit
8. Genaue Masshaltigkeit
- 9. Keine Ausblühungen**
10. Idealer Träger für jeden Verputz
11. Bauen Sie «billiger» — mit bester Qualität
12. Bewährt und gefragt

K. Hürlimann Söhne AG, Brunnen, Tel. 043/9 10 46

MERK
PULLAX

der
All-Rad-Transporter
für schwierigste
Verhältnisse

Schon mit dem 4-Rad-Antrieb und der günstigen Gewichtsverteilung vollbringt er Leistungen, die sonst kein Motorfahrzeug schafft. Mit dem Seilzug im Gleichlauf ist ihm kein Gelände zu steil und kein Boden zu schlecht.

20 PS Dieselmotor, 6 Vorwärts- und 2 Rückwärtsgänge. Seilspill auf Wunsch. Radstand verstellbar von 1.70 - 2.50 m. Aufbau mit wenigen Handgriffen auswechselbar! Dreiseitenkipper 1 m³, Rückwärtskipper, normale Ladebrücke, Tank-aufbau, Schneepflug, Strassenbaugeräte usw. usw.

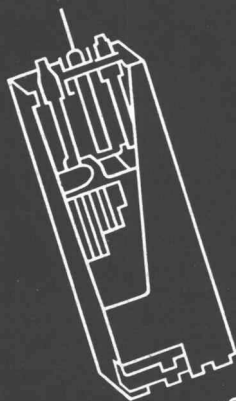


Hans Merk Dietikon / ZH

Maschinenfabrik - Tel. (051) 88 91 21

OERLIKON-PAM

die neue stationäre Röhrenplatten-Batterie
im Kraftwerk



Accumulatoren-Fabrik Oerlikon Zürich 50

Wir senden Ihnen gerne Prospekte und technische Unterlagen



Bauen und Isolieren

mit MOLTOPREN® H = Polyurethan-Hartschaum

Verschäumungen an Ort

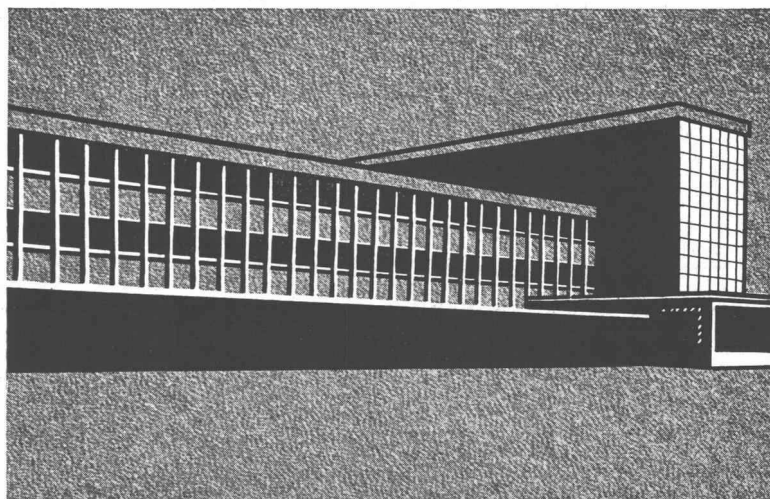
Hohlräume, Leitungskanäle usw.

Montagefertige Bau-Elemente

Wände, Dachplatten usw.

Isolierplatten

für Flachdächer, Apparatebau, Speicher
und andere hohe Ansprüche usw.



Technische Daten:

Wärmeleitzahl λ bei 20°C
Dampfleitzahl bei 20°C
Druckfestigkeit bei 20°C
Geschlossene Zellen
Wasseraufnahme in 24 Stunden
Flammwidrig, temperaturbeständig

RG 40 kg/m³

0,025 kcal/mh °C
0,0007 g/mh mm Hg
1,0–2,0 kg/cm²
90–95 %
max. 2 Vol. %
kurzzeitig bis 170 °C

RG 60 kg/m³

0,027 kcal/mh °C
0,0006 g/mh mm Hg
3,0–4,0 kg/cm²
92–96 %
max. 1 Vol. %
kurzzeitig bis 170 °C



Technische Beratung, Fabrikation und Ausführung durch:

MEIER-SCHENK AG

ZÜRICH-OERLIKON
ST. GALLEN 1
BIEL - BIENNE

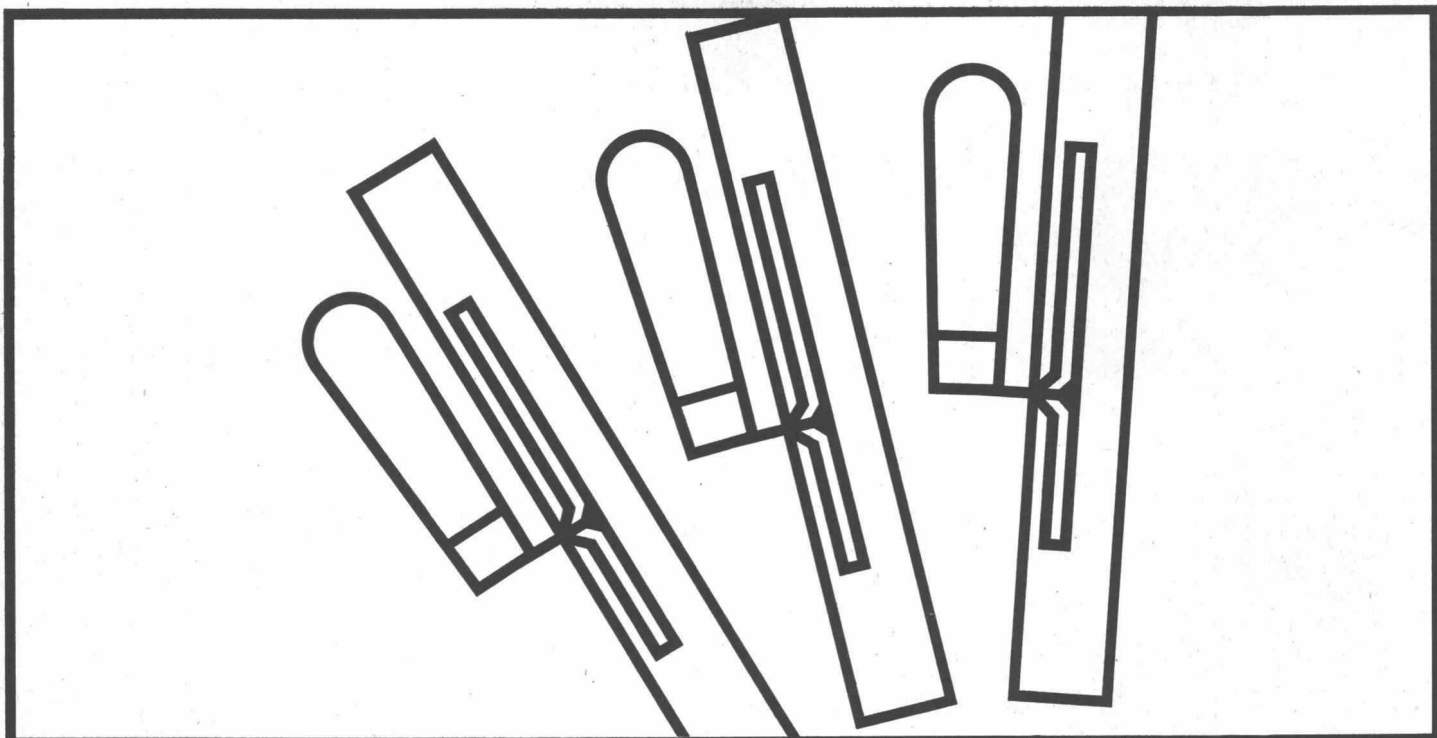
Oleanderstrasse 2–8
Ilgenstrasse 16–18
Schleusenweg 7

Isolierwerk

Telephon 051 / 46 70 28
Telephon 071 / 22 35 64
Telephon 032 / 4 76 76

Platzisoleure in Aarau Biel Chur St. Gallen Zürich

® = Eingetragenes Warenzeichen der Farbenfabriken Bayer AG Leverkusen



△ FU 10

**Der geschliffene, rötliche
und warme Unterlagsboden**

Felsenit



Dem Architekten bietet er
Vorteile – hilft
sparen und rationalisieren

Der Bauherr hat Anteil an einem
gesunden, warmen
und schallhemmenden Boden

Prospekte durch Gips-Union AG, Zürich



kämpf schaltafeln

G. Kämpf AG Holzbau Rapperswil Aarg.

064 34212

nur die verleimten 3-Schicht-Schaltafeln
wachsen und schwinden nicht

sie ergeben saubere Sichtflächen

sie brauchen viel weniger Arbeitszeit

sie werden 50 und mehr Male verwendet

sie halten jahrelang (Oberflächen-Schutz)

sie sind die wirtschaftlichen auf lange Sicht

das beweist die Verbrauchskurve

27 mm stark, dreifachquerverleimt,
100 x 500 cm oder kleinere Tafeln,
z. B. 50 x 500 cm / 50 x 250 cm

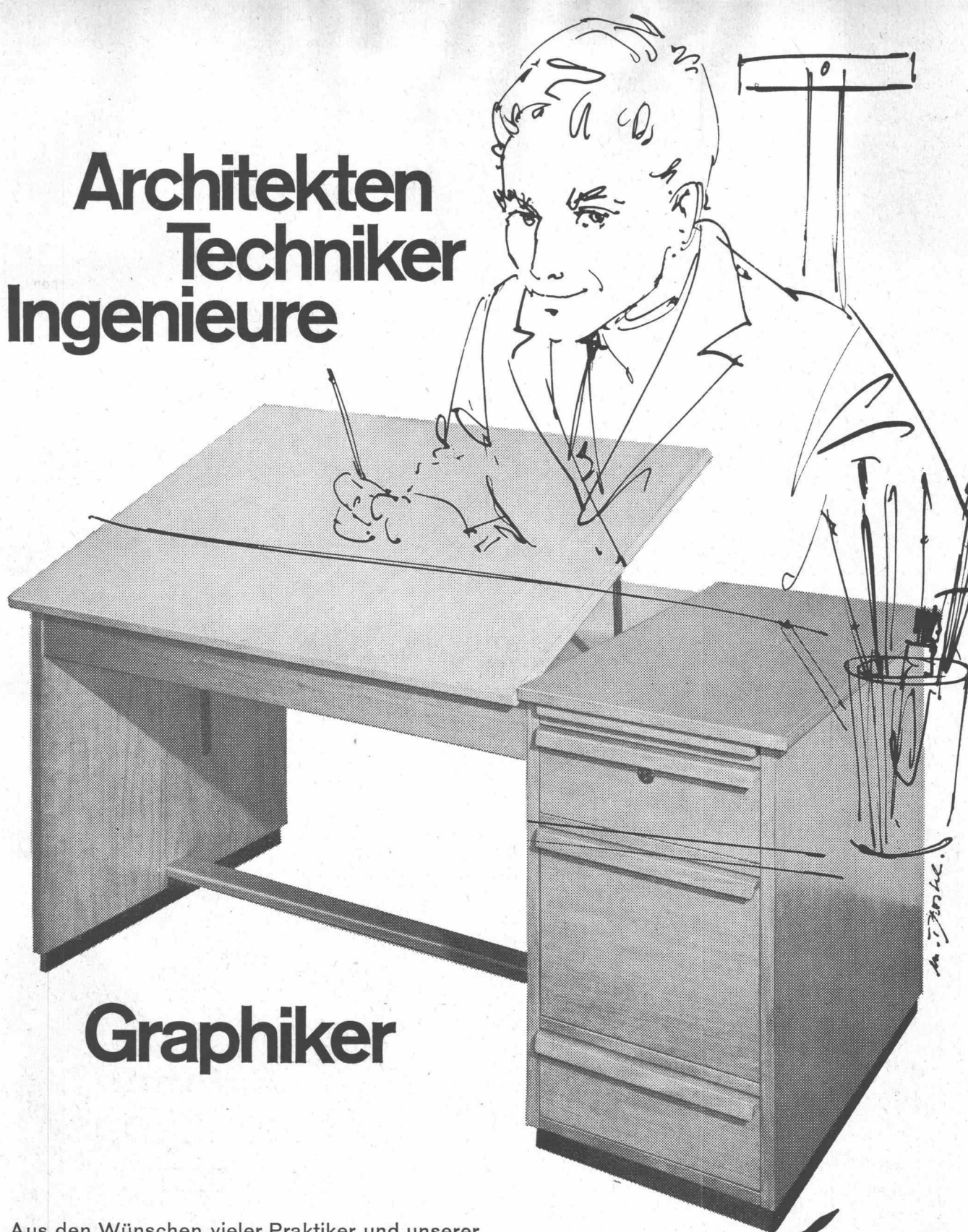
Verkauf 1962 m²

120 000



Wir haben 1962 die Produktion
rationalisiert und vergrößert,
damit wir unsere überzeu-
gen, treuen Verbraucher und
die neuen Kunden schneller
und besser bedienen können

Architekten Techniker Ingenieure



Graphiker

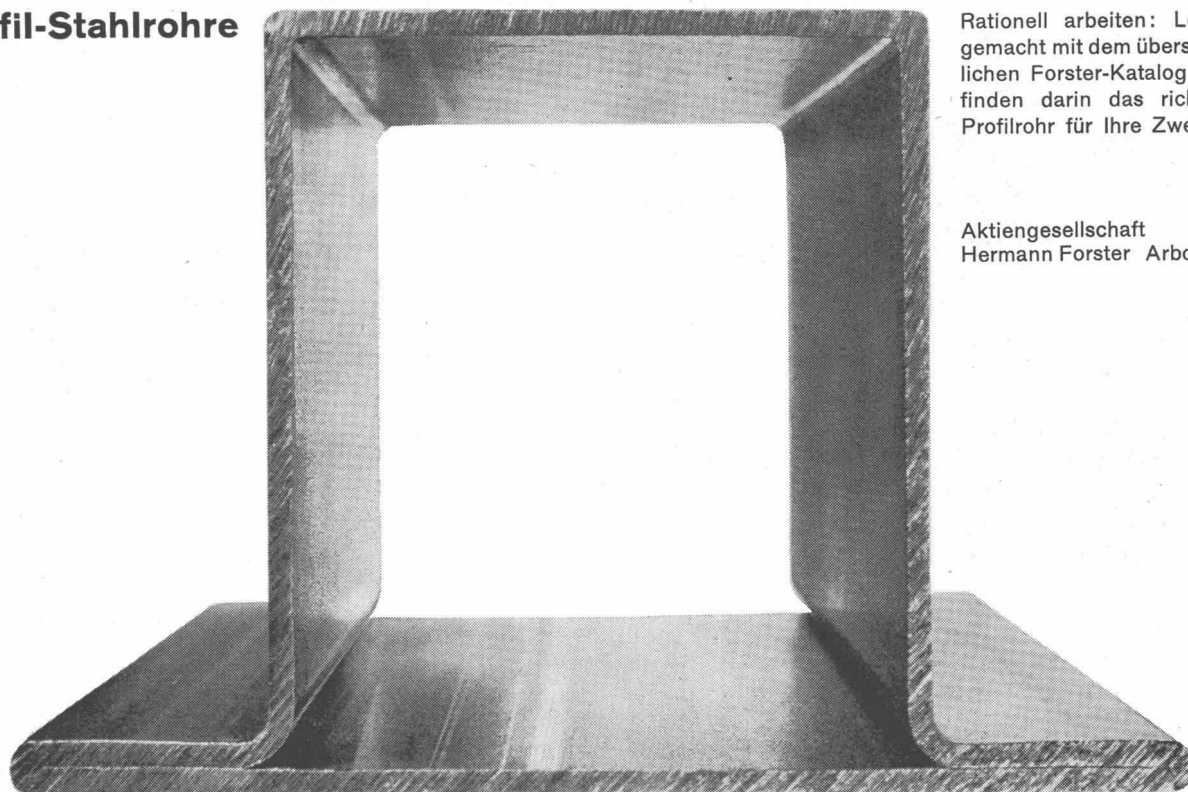
Aus den Wünschen vieler Praktiker und unserer langjährigen Erfahrung sind die Zeichentische «Architekt» und «Duplex» entstanden. Unsere Zeichentische besitzen Vorteile, die anspruchsvolle Zeichnerschätzen: Stabilität, stufenlose Verstellbarkeit des Zeichenbrettes und Schubladensockel, die ein Höchstmass an Raum für Zeichenmaterial und Arbeitsunterlagen bieten. Verlangen Sie kostenlose Orientierung oder lassen Sie sich durch unser fachkundiges Personal beraten.

**Racher**

& CO. AG. MARKTGASSE 12
ZÜRICH 1 TEL. (051) 24 66 55

forster

Profil-Stahlrohre



Rationell arbeiten: Leicht gemacht mit dem übersichtlichen Forster-Katalog. Sie finden darin das richtige Profilrohr für Ihre Zwecke.

Aktiengesellschaft
Hermann Forster Arbon

Isolieren im Hochbau

mit Kork und Polystyrol für

**Fassaden
Flachdächer
Decken**

usw.

Baukork AG

Verkaufsbüro Zürich, Seestrasse 247

Telephon (051) 45 70 20

Werk in Steinhausen / Zug

Was immer Sie auch betonieren, in der
Brigel-Auswahl finden Sie die passende Vibrier-
nadel und den geeigneten Stromlieferanten.
Die Brigel-Nadeln (Durchmesser 25, 38, 47, 66,
82 mm) sind aus einem Stück: der untere
Teil kann sich also nicht im Beton ausschrauben.
Die Brigel Umformer- und Generatorgruppen
(für 1-4 Nadeln) sind vollkommen geschlossen
und können abgespritzt werden.
Sie entwickeln eine Spannung von 42 Volt, die
auch auf nassem Boden ungefährlich ist.

Robert Aebi AG
Zürich Uraniastrasse 31/33 Telefon 051-23 17 50





Elektro-Strahlungs-Heizung die Heizung der Zukunft

Geruchlos - Rauchlos - Flammenlos

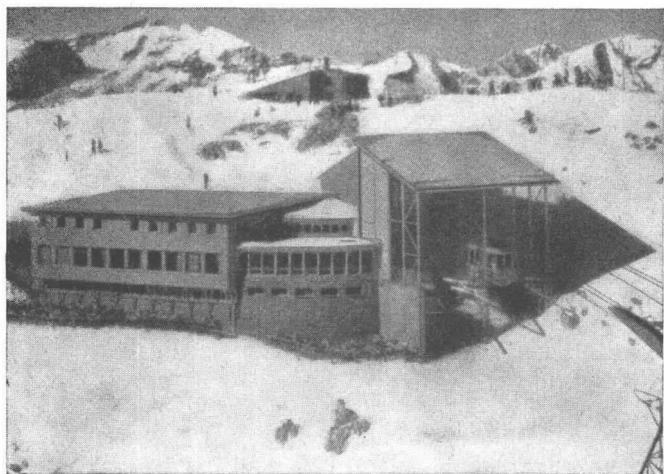
löst das Heizproblem in kleinen und grössten Bauobjekten mit niedrigsten Baukosten. Wirtschaftlich im Betrieb, kurze Aufheizzeit, sauber und betriebssicher in

**Kirchen
Kindergärten
Hotels
Restaurants**

**Chalets
Ein- und
Mehrfamilienhäusern
Büros und Läden**



Grand Hotel «Quellenhof» Bad Ragaz. Hier heizt man angenehm und wirtschaftlich sämtliche Zimmer, Bäder, Hallen und Bäderkorridore mit Star Unity Elektro-Strahlungs-Heizung



Aussichtsrestaurant Weisshorn-Gipfel, 2653 m, Arosa. Photo Zaugg, Solothurn. In diesem für Kälte äusserst exponierten Bau (nach Sonnenuntergang werden oft in kürzester Zeit Aussentemperaturen von bis -30°C registriert) hat sich das Star Unity-System sowohl thermisch als auch wirtschaftlich bestens bewährt



Elektro-Heizungen

Zürich 7/58, Drusbergstrasse 10, Schweiz

Fabrik in Au / ZH Telephon 051 / 95 64 67

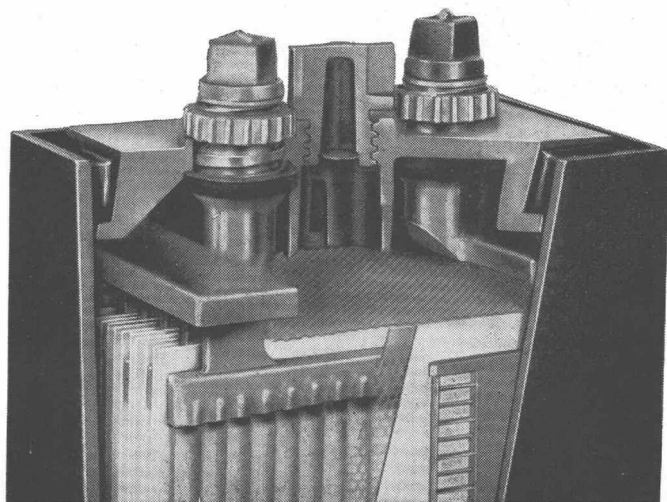
Plus Tubax

ist besser

**Spezial-Röhrchenplatten-
Batterie für Traktion,
Notstrom und Zugbeleuchtung**

- 1** längere Lebensdauer, 4 Jahre Garantie
kein Plattenwechsel
- 2** grössere Leistung, unerreichte Kapazität
pro Raum- und Gewichtseinheit
- 3** kleinster Platzbedarf, Baukosten-
einsparung bei stationären Anlagen
- 4** grösste Betriebssicherheit, kurzschluss-
sichere Isolation, robuste Elementbecher
- 5** vergossene Elemente, sauber,
keine Säureschäden

Plus AG Basel 6, Telephon 061-23 79 10

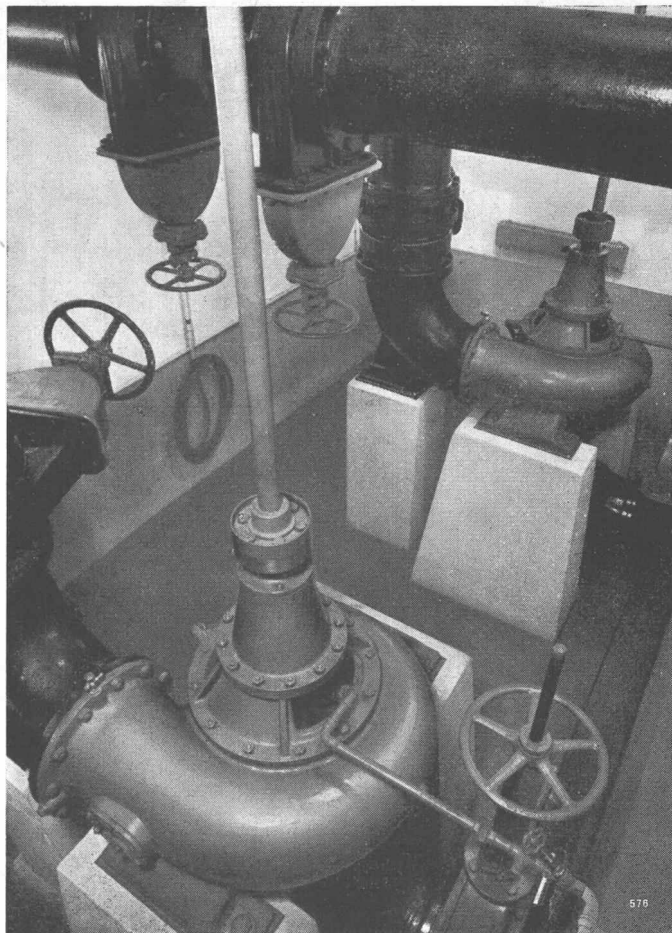


Abwasserpumpwerke

Wir übernehmen — in Zusammenarbeit mit dem vom Bauherrn beauftragten Ingenieurbüro — die Projektierung, Ausführung und Montage vollständiger Ausrüstungen für Abwasserpumpwerke.

Abwasserpumpen, Rechengutzerkleinerer (Desintegratoren), Schlammumpen, Belüftungskompressoren, Faulraumheizungen.

Gebrüder Sulzer, Aktiengesellschaft
Winterthur, Schweiz



MODERNE BELEUCHTUNG

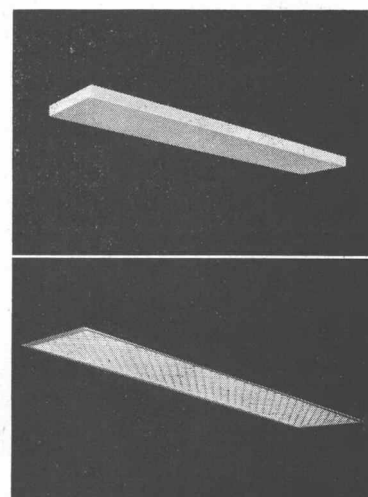
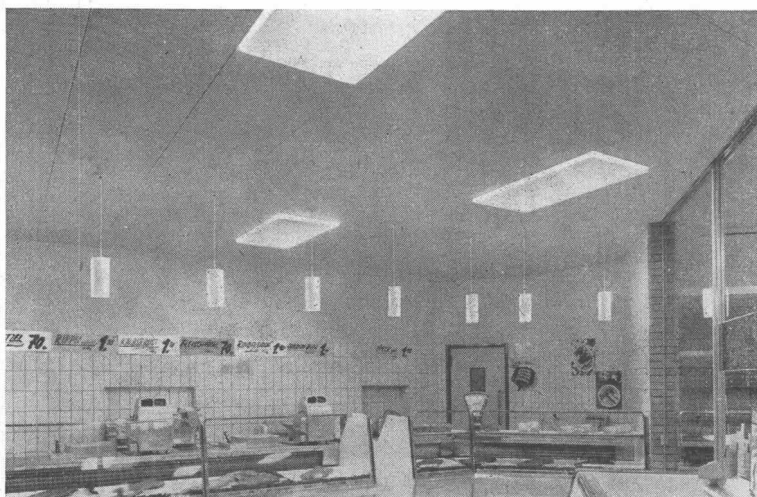
Moos ist nicht nur auf Strassenleuchten spezialisiert!

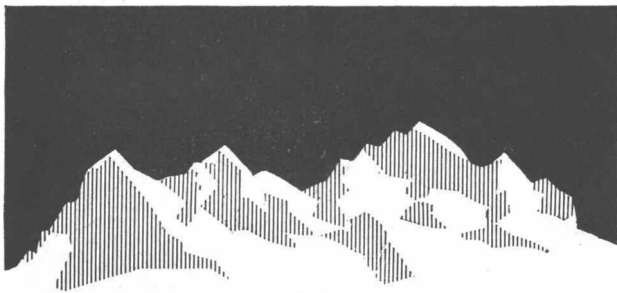
Wir haben ein ausgedehntes Verkaufsprogramm für Fluoreszenz-, Acrylharzglas- und Nurglasleuchten.

Verlangen Sie Unterlagen

Kaspar Moos, Luzern Moderne Beleuchtung Denkmalstrasse 17 Telefon 041 / 6 48 44

MOOS LUZERN





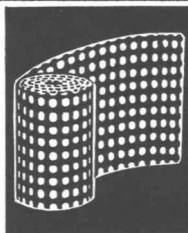
Jedermann kennt sie...

...die drei Bergriesen Eiger, Mönch und Jungfrau. Für den Spezialisten der Bau-
branche jedoch sind ebenso feststehende Begriffe:

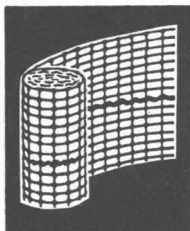
Ziegelrabitz

1

(Drahtziegelgewebe)
seit 1904 als einziger
Rabitz mit konstruktiven
Eigenschaften ein
dauernder Erfolg.



2



Streckrabitz

wegen seiner recht-
eckigen Maschen und
der extra schweren
Verzinkung als Putz-
träger unerreicht.

Dülo-Dübelmaterialien

3

als Steine und Latten
die sicherste und
preisgünstigste Befesti-
gungsmöglichkeit für
Schreinerarbeiten und
Installationen.



.... gegründet 1904

2

100
JAHRE

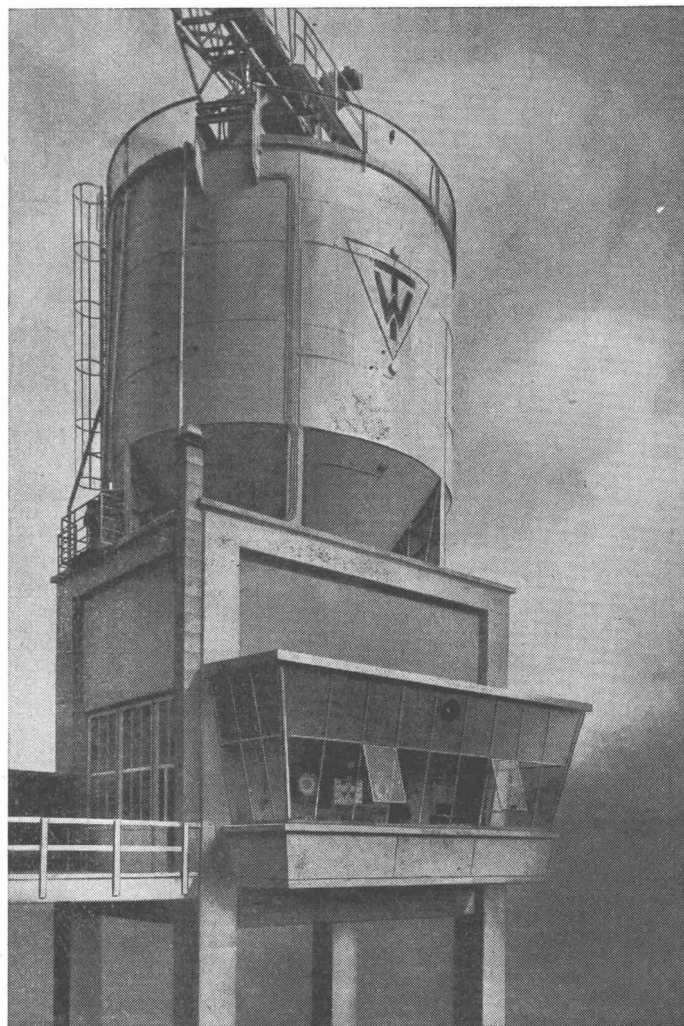
Eirich



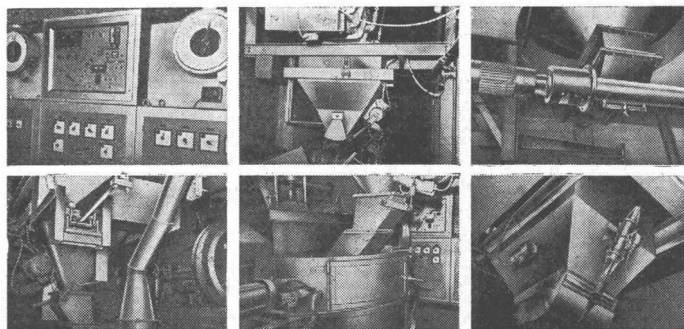
Dosier- und Mischanlagen

für die Herstellung von Transportbeton zur Beförderung auch
über grössere Strecken mittels normalem Lkw ohne Gefahr der
Entmischung.

Gute Verarbeitbarkeit des Betons an der Baustelle, garantierte
Druckfestigkeit bei weitestgehender Einsparung an Bindemitteln.



Lieferbetonzentrale Th. & Ed. Wagner, Strassburg



MASCHINENFABRIK GUSTAV EIRICH

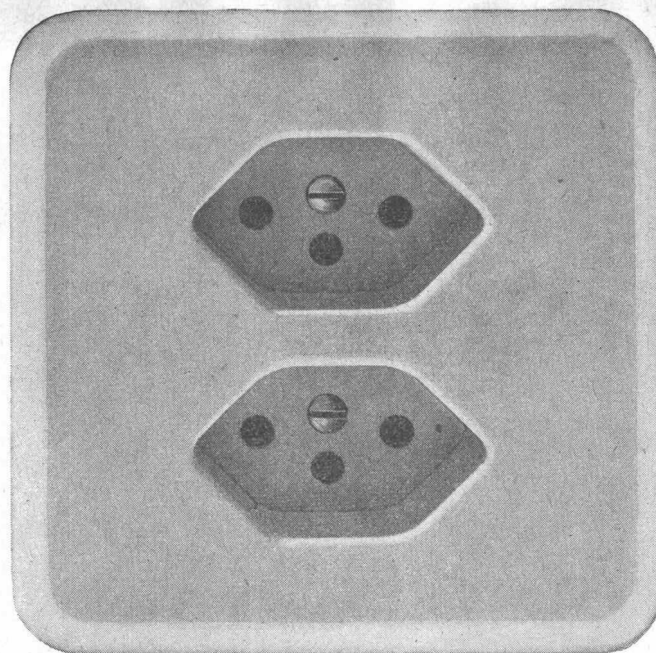
FERNRUF 06283-351

HARDHEIM · NORDBADEN

FERNSCHR. 0466425

Doppel-Steckdose
mit Schutzkontakt, für
Unterputz-Montage

2 P + E, 10 A 250 V



Gr. I Pml = 86 x 86 mm Nr. 73103 Pml



Adolf Feller AG Horgen

Diese Steckdosen sind mit
Isolierpresstoff-Abdeckplatten
in den Farben 61 (crème-weiss)
oder 62 (elfenbeinfarbig),
lieferbar.

KELLER + CIE AG

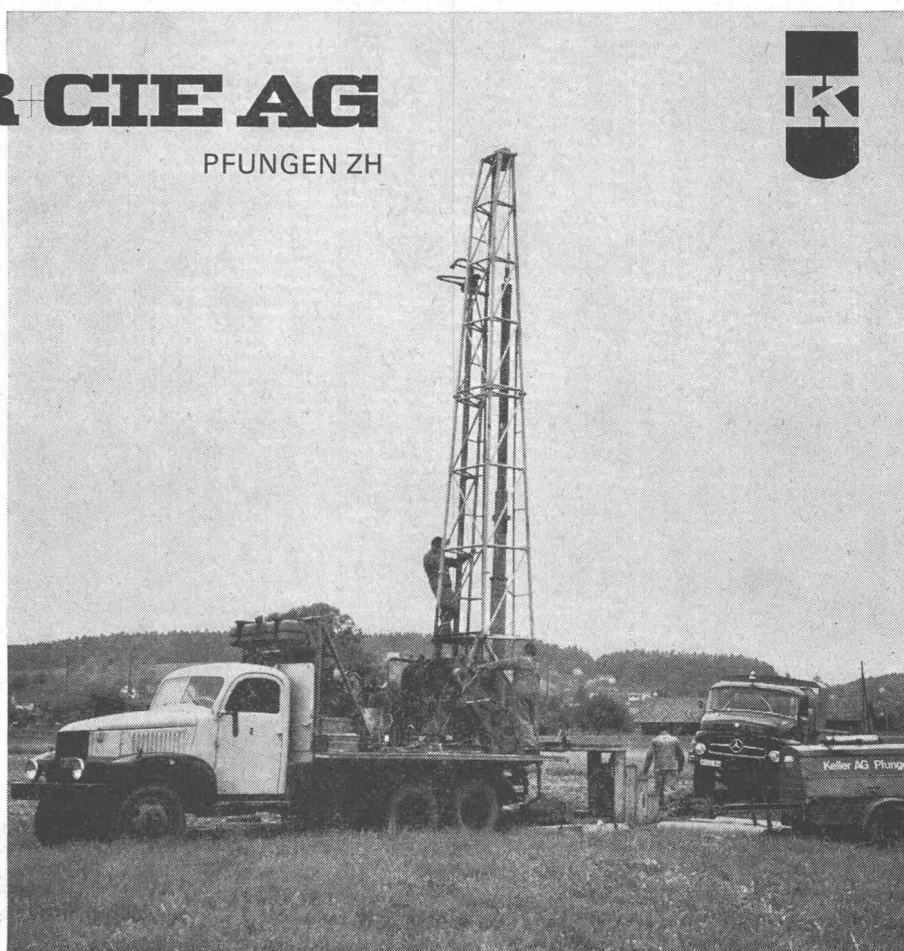
ZIEGELEIEN

PFUNGEN ZH



ABTEILUNG
SONDIERBOHRUNGEN

TEL. (052) 3 14 07



Unser erfahrenes
und qualifiziertes Personal
löst Ihre Probleme

Bitumiertes Aluminium- Dünoblech

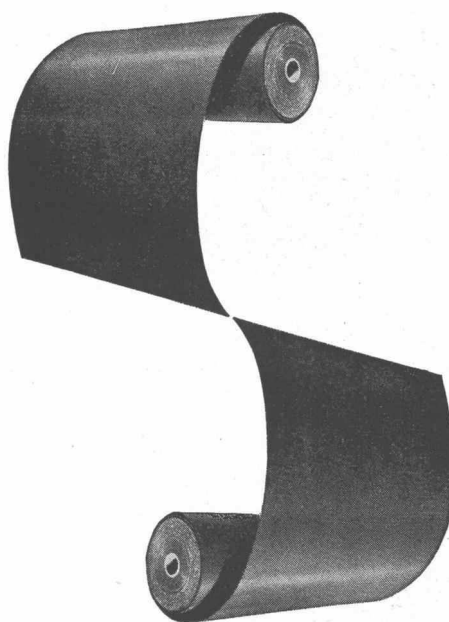


lange Lebensdauer, metallische Grundlage

geringes Gewicht

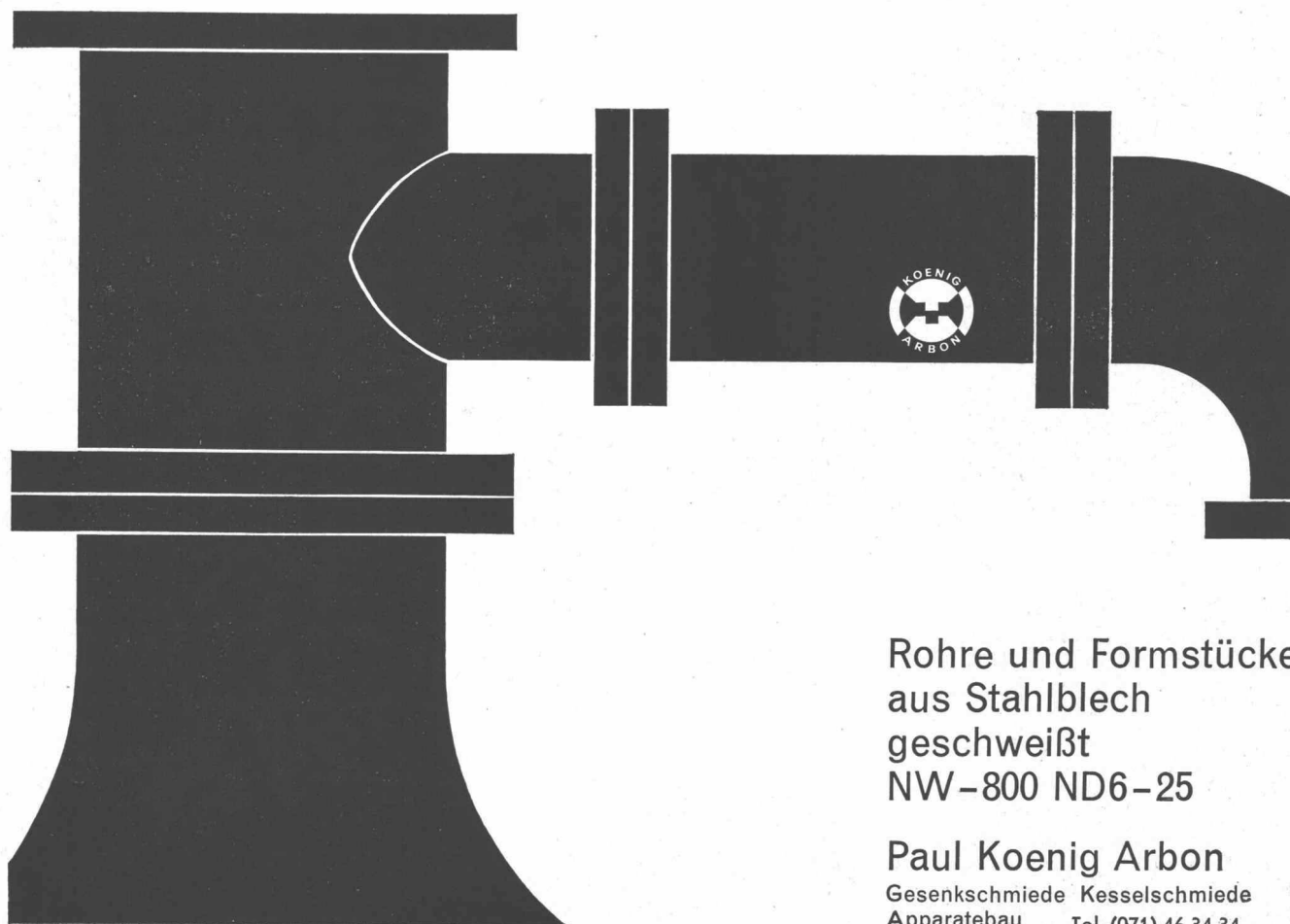
schneidbar, klebbar

Vorzügliches Abdeckmaterial für Baracken, Lagerschuppen, Garagen, Kleintierställe, Schindeldächer und Wände



Dr. Ing. Koenig AG Dietikon Telefon 051 / 88 26 61 Abteilung Hochbau

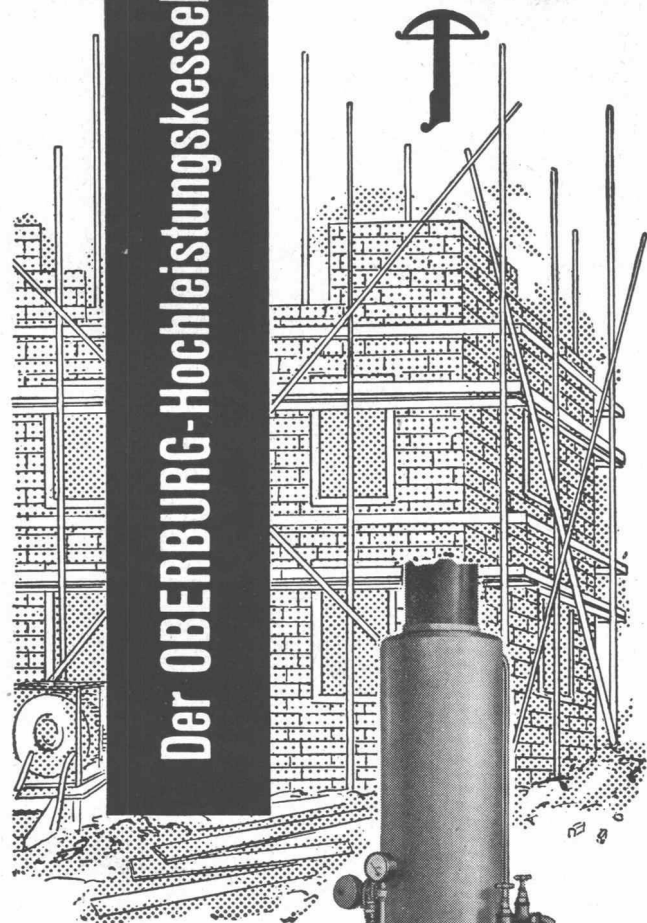
KOENIG



Rohre und Formstücke
aus Stahlblech
geschweißt
NW-800 ND6-25

Paul Koenig Arbon
Gesensschmiede Kesselschmiede
Apparatebau Tel. (071) 46 34 34

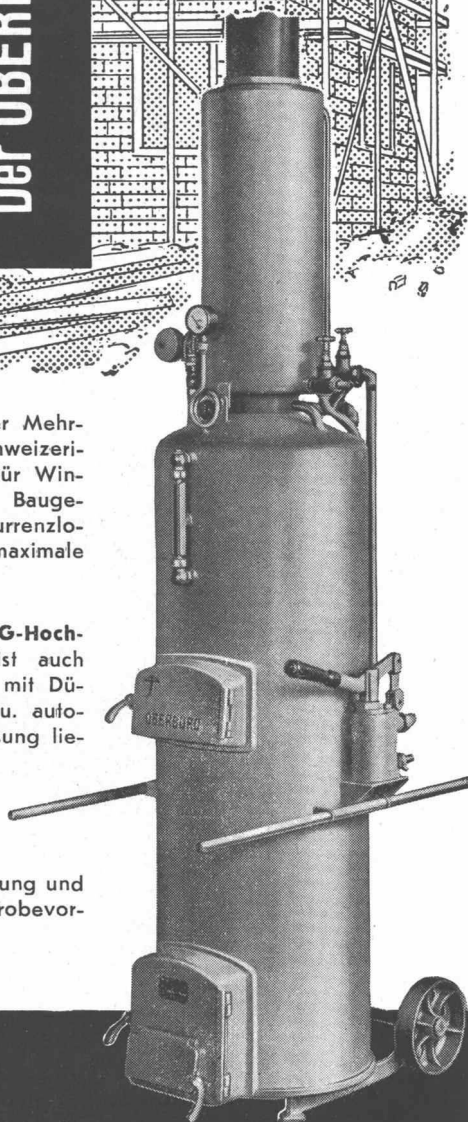
Der OBERBURG-Hochleistungskessel



bietet als solider Mehrzweckkessel schweizerischer Herkunft für Winterarbeiten im Baugewerbe bei konkurrenzlosem Preis eine maximale Leistung

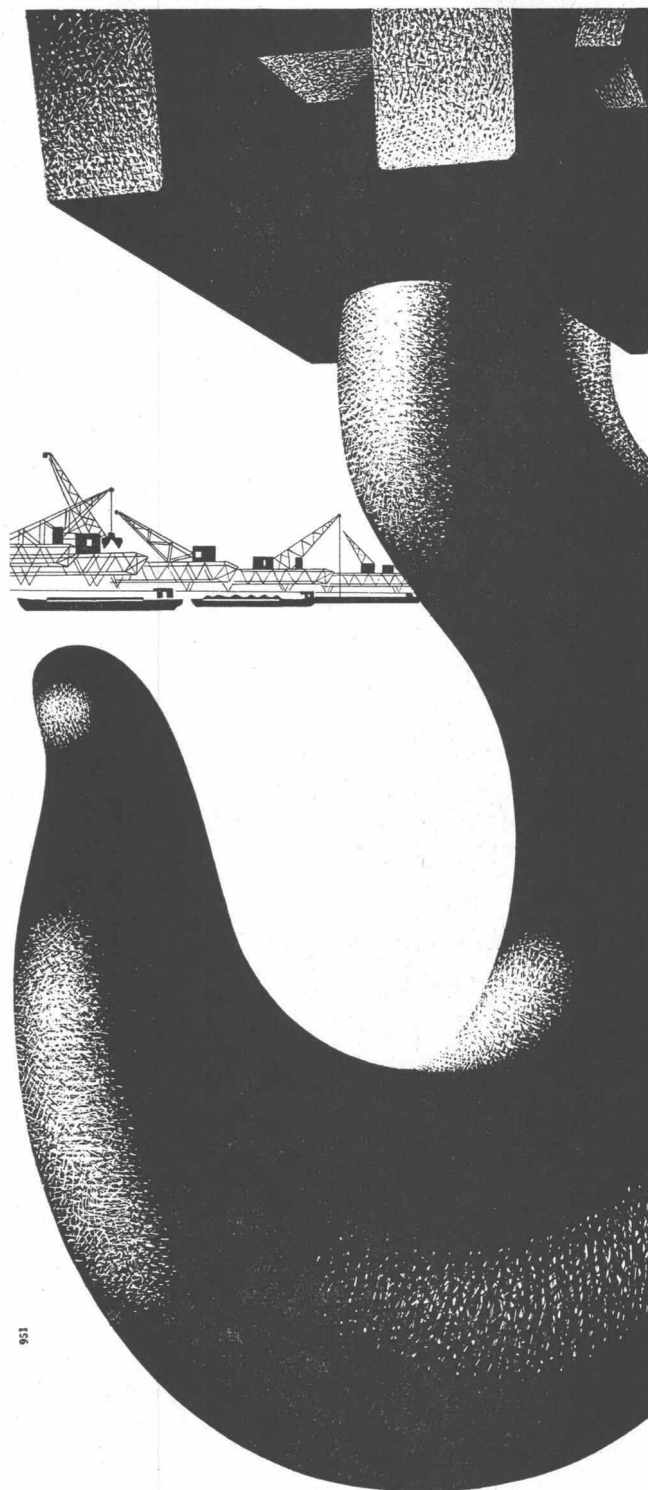
Der **OBERBURG-Hochleistungskessel** ist auch als Vollautomat mit Düsen-Ölbrenner u. automat. Wasserspeisung lieferbar.

Technische Beratung und unverbindliche Probevorführung durch



NOTTARIS & WAGNER

Eisengiesserei & Ofenfabrik Gegr. 1842
Oberburg-Burgdorf Telefon (034) 2 30 11



Krane und Verladeanlagen
für jeden Verwendungszweck

VON ROLL AG.

Werk Bern

Charles **Keller** Wallisellen ZH



CK Dumper

Der universelle Dumper mit Mulde (1,5 m³) oder Brücke. Grosse Kraftreserve durch 20 PS Dieselmotor. 4-Gang-Synchrongetriebe. Hydraulische Kippung, in jeder Stellung fixierbar. Einzelradabbremse, enger Wendekreis. Hohe Standfestigkeit, belastet und unbelastet. Speziell für Dumper konstruierte Achsen. Sofort lieferbar!

Charles Keller Baumaschinen, Tel. 051/933933

bhf corso 38/63