

**Zeitschrift:** Schweizerische Bauzeitung  
**Herausgeber:** Verlags-AG der akademischen technischen Vereine  
**Band:** 81 (1963)  
**Heft:** 47: Schweizerische Landesausstellung Lausanne 1964

## **Werbung**

### **Nutzungsbedingungen**

Die ETH-Bibliothek ist die Anbieterin der digitalisierten Zeitschriften auf E-Periodica. Sie besitzt keine Urheberrechte an den Zeitschriften und ist nicht verantwortlich für deren Inhalte. Die Rechte liegen in der Regel bei den Herausgebern beziehungsweise den externen Rechteinhabern. Das Veröffentlichen von Bildern in Print- und Online-Publikationen sowie auf Social Media-Kanälen oder Webseiten ist nur mit vorheriger Genehmigung der Rechteinhaber erlaubt. [Mehr erfahren](#)

### **Conditions d'utilisation**

L'ETH Library est le fournisseur des revues numérisées. Elle ne détient aucun droit d'auteur sur les revues et n'est pas responsable de leur contenu. En règle générale, les droits sont détenus par les éditeurs ou les détenteurs de droits externes. La reproduction d'images dans des publications imprimées ou en ligne ainsi que sur des canaux de médias sociaux ou des sites web n'est autorisée qu'avec l'accord préalable des détenteurs des droits. [En savoir plus](#)

### **Terms of use**

The ETH Library is the provider of the digitised journals. It does not own any copyrights to the journals and is not responsible for their content. The rights usually lie with the publishers or the external rights holders. Publishing images in print and online publications, as well as on social media channels or websites, is only permitted with the prior consent of the rights holders. [Find out more](#)

**Download PDF:** 15.02.2026

**ETH-Bibliothek Zürich, E-Periodica, <https://www.e-periodica.ch>**

# Schweizerische Bauzeitung

Revue Polytechnique Suisse

47

81. Jahrgang

Donnerstag 21. November 1963

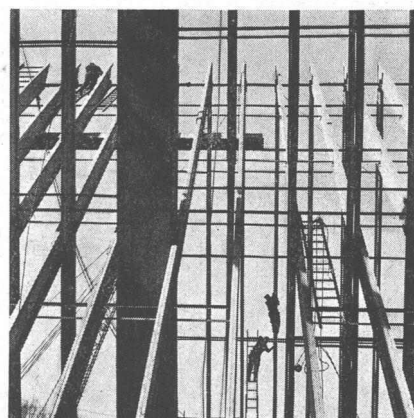
Wochenschrift, herausgegeben von  
W. Jegher und A. Ostertag  
Organ des SIA und der GEP

der Architekt  
empfiehlt  
Sifrag-  
Klimaanlagen

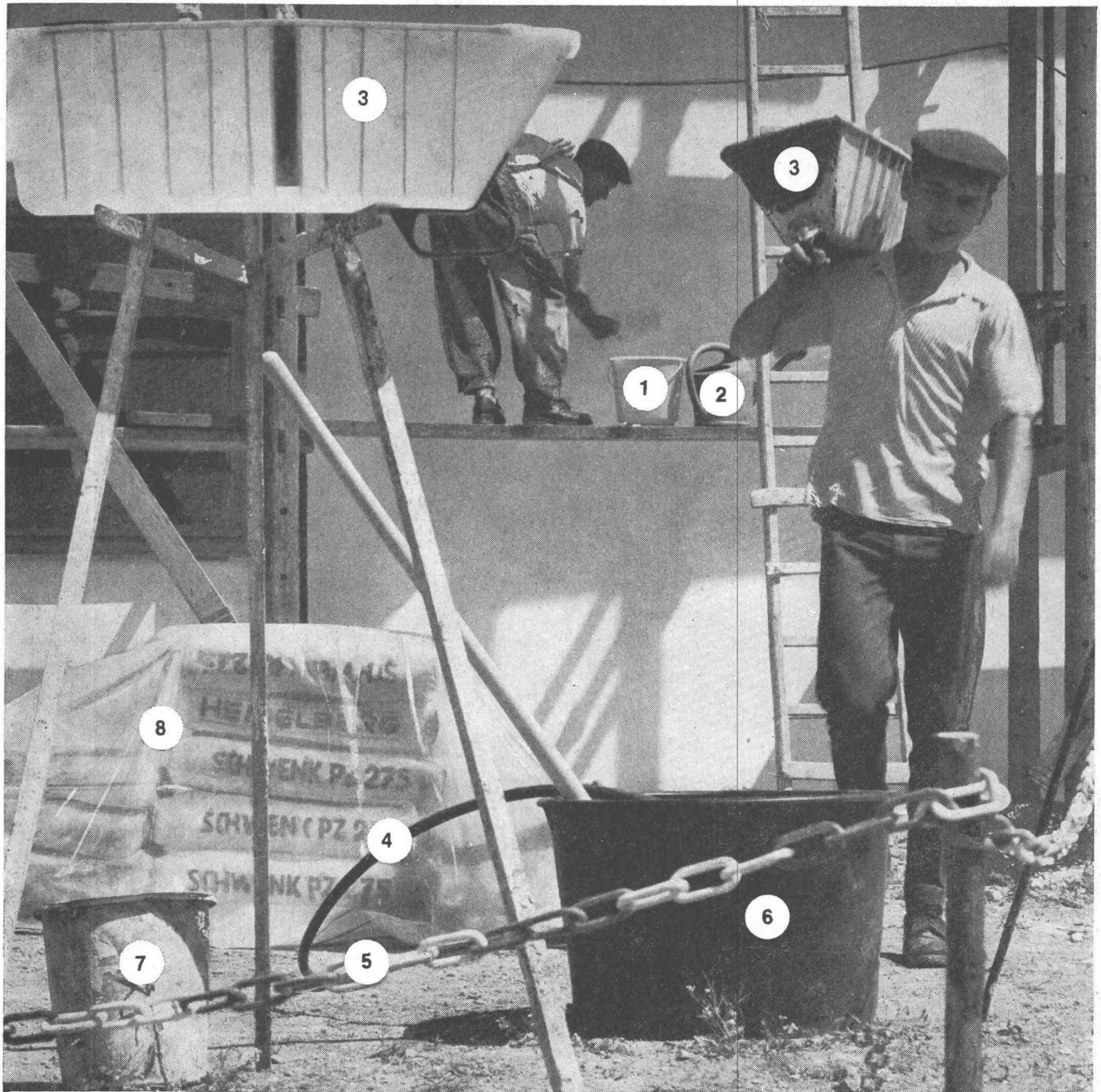


**SIFRAG**

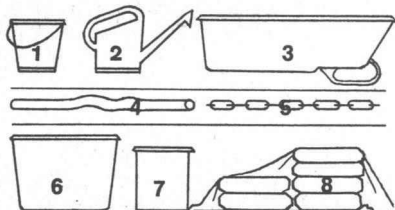
Sifrag Luft- und Klimatechnik  
Frei AG  
Bern Zürich Basel Lausanne Lugano



1964  
lausanne



## Leichtes, rostfreies Baugerät aus LUPOLEN



Mörtelkübel, Speisträger und Eimer aus LUPOLEN sind leicht an Gewicht und ersparen den Bauarbeitern das Schleppen von überflüssigen Lasten. Diese Arbeitsgeräte sind robust, alte-

rungsbeständig und können nicht rosten. Darum denkt der Fachmann an Geräte aus LUPOLEN, wenn es um Arbeitsrationalisierung auf der Baustelle geht.

Arbeitsgeräte aus LUPOLEN sind

- leicht
- bruchfest
- rostfrei
- formbeständig
- frostfest

Für die Markierung von Baustellen sind Absperrketten aus LUPOLEN ein zweckmäßiges Hilfsmittel. Folie aus demselben Kunststoff ist unentbehrlich für das Abdecken von Materialstapeln und Baumaschinen im Freien.

Wir weisen gern Firmen nach, die Arbeitsgeräte und Folie aus LUPOLEN herstellen.



**ein Werkstoff mit Zukunft**

**Badische Anilin- & Soda-Fabrik AG**  
6700 Ludwigshafen am Rhein

2930

Senden Sie bitte weiteres LUPOLEN-Informationsmaterial an **SBZ**

Name

Firma

Anschrift

Vertretung für die Schweiz  
**ORGANCHEMIE AG**  
Bellerivestraße 67  
Zürich, Telefon (051) 471920





# Betonieren im Winter

## Friolite oC



Kein Unterbruch beim Betonieren mit dem chlorfreien Frostschutzmittel für armierten Beton.

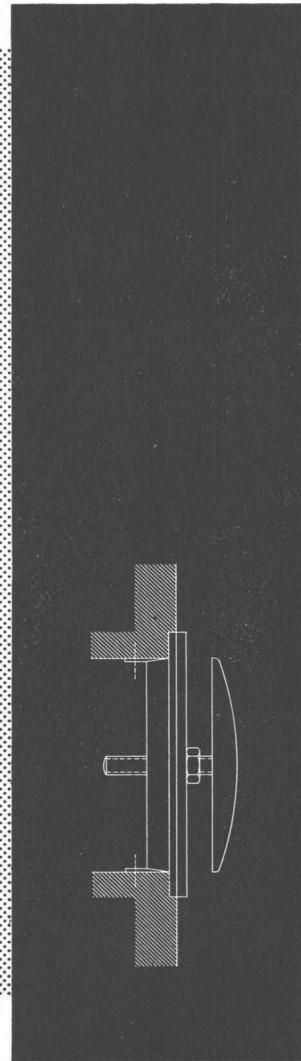
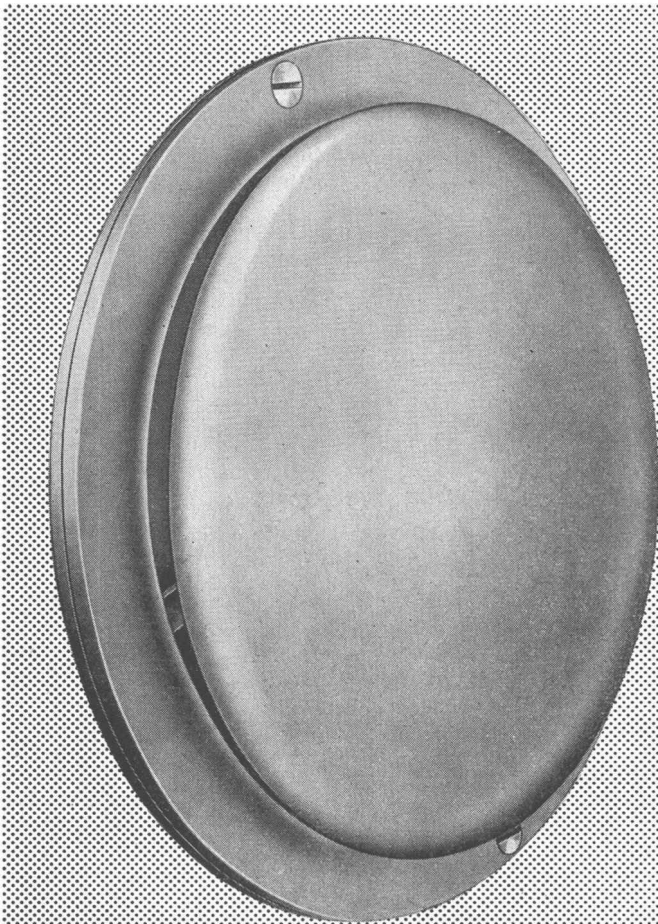
oC heisst ohne Chlor — Friolite oC greift daher Eisen nicht an — rostverhindernd. Bewirkt Qualitätserhöhung und leichtere Verarbeitbarkeit des Betons. Betonieren bis  $-7^{\circ}\text{C}$  möglich. Der Beton wird auch beim Durchgefrieren nicht zerstört. Pulverform. Feste Dosierung: 3% des Zementgewichtes.

Ihr Baumaterialhändler besorgt Ihnen gerne den nötigen Vorrat.

**Kaspar Winkler+Co.**



# Hesco-Entlüftungs-Ventile



Die gefällige, tellerförmige Form des Hesco-Entlüftungs-Ventils erlaubt eine vielseitige, unauffällige Verwendbarkeit. Es ist aus Leichtmetallpressguss hergestellt und wird ohne Anstrich mit unpoliertem Teller geliefert. Spindel und Mutter sind aus Eisen kadmiert.

Das Hesco-Ventil ist leicht zu montieren. Es wird mit einem Einmauerungsring geliefert. Der Ventilteller wird durch Drehen auf die gewünschte Spaltenbreite eingestellt und durch eine Stellmutter gesichert.

Hesco-Größen: 10, 12,5, 15 und 20 cm  $\phi$ . Diese vier Größen erlauben eine Luftabsaugung zwischen 50 und 300 m<sup>3</sup>/h.

Verlangen Sie bitte unseren Sonderprospekt.

Pilgersteg, Rüti (ZH), Telefon (055) 4 35 22

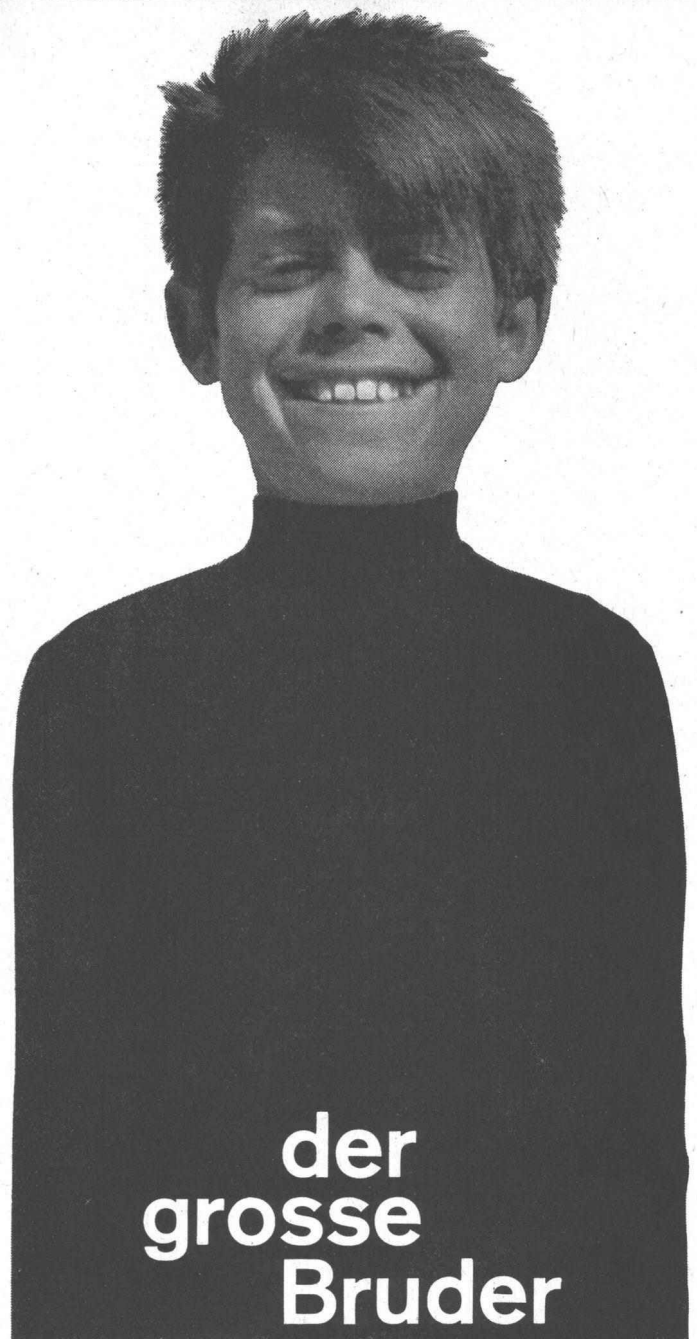
**100 Jahre**



**1863-1963**

*Hess & Cie. Pilgersteg, Rüti (Zürich)*

Besichtigen Sie bitte unsere Ausstellung in den Baumusterzentralen Zürich, Bern und Basel

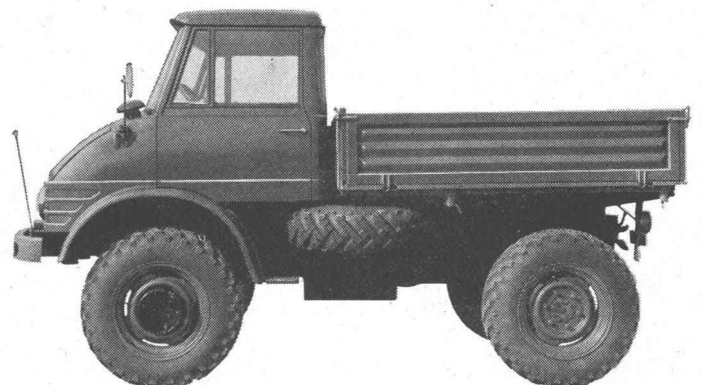


der  
grosse  
Bruder

Neben den Unimog mit 32 PS Motorleistung ist ein grosser Bruder mit 65 PS getreten. Er hat alle guten Eigenschaften, die das **Universal-Motor-Gerät** seit je auszeichnen: echter Allradantrieb, zwei Differentialsperren, weiter Geschwindigkeitsbereich, Kippbrücke, Zapfwellen und natürlich eine robuste Hydraulik.

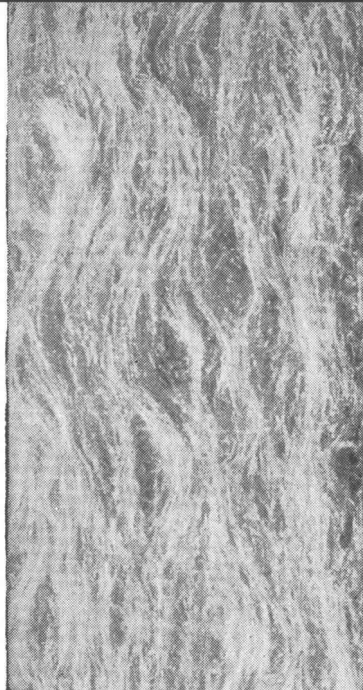
Dürfen wir Sie beraten?

# UNIMOG

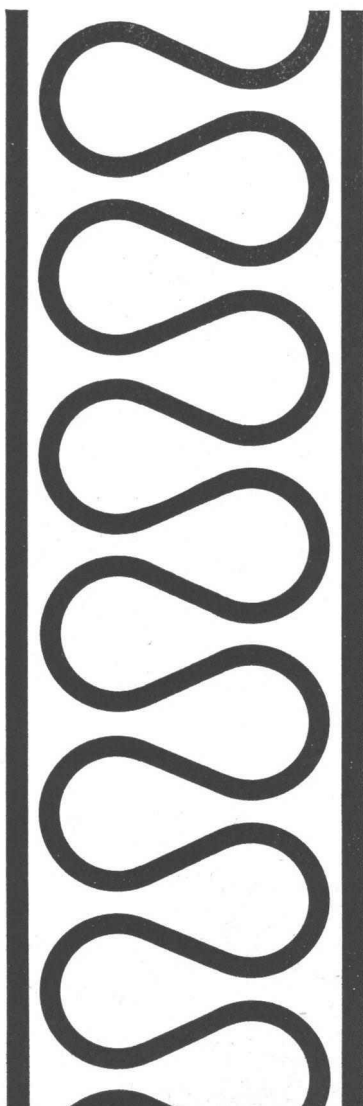


Robert Aebi AG  
Zürich, Uraniastrasse 31/33, Telefon 051/231750





# eingebaute Behaglichkeit



**GLASFASERN AG**

Verkaufsbüro Zürich

Nüscherstr. 30 Tel. 051 / 27 17 15

Angenehme Raumtemperatur  
und lärmfreies Wohnen durch  
VETROFLEX – das ist die  
Grundlage echten Komforts

# Betonieren auch im Winter dank **Barra Frost**



Barra Frost, das sicher wirkende Frostschutzmittel von Meynadier ermöglicht das Betonieren bei Temperaturen bis zu  $-7^{\circ}\text{C}$ . Barra Frost ist chlorfrei und greift deshalb

Eisen nicht an.

Die Temperatur kann in dieser Jahreszeit von heute auf morgen fallen: Bestellen Sie heute noch Ihren «Notvorrat»!

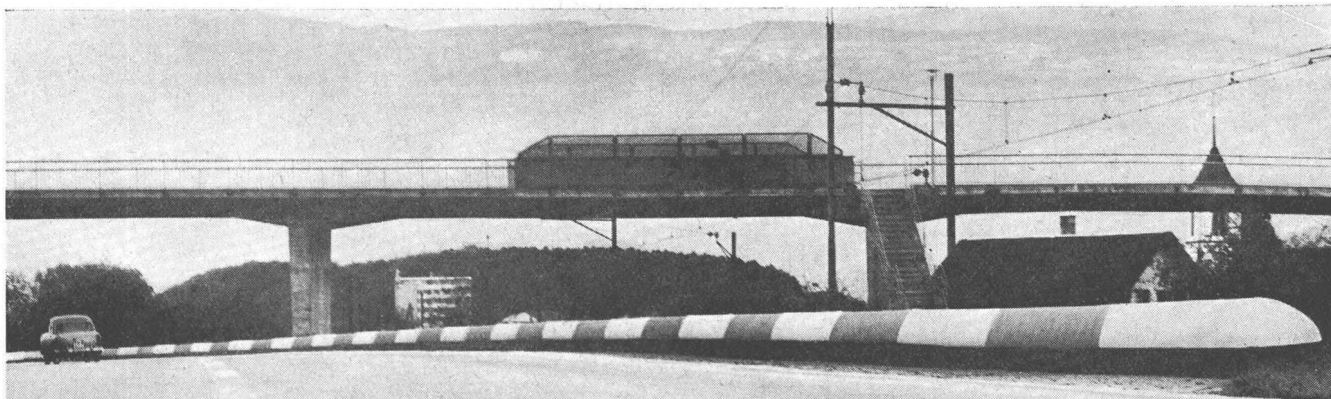


**MEYNADIER + CIE AG**

Zürich Vulkanstrasse 110 051 52 22 11

Bern Chur Lausanne Locarno Luzern Sitten





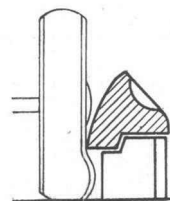
# DAV Stahlbeton- Leitplanken warnen, lenken, schützen

Diese Foto zeigt 4 m-DAV-Stahlbeton-Leitplanken auf der Autostrasse Lyss – Biel bei Studen. Die 4 m-DAV-Stahlbeton-Leitplanken (sogenannte Autobahn-Ausführung) haben sich hervorragend bewährt und erfüllen die von Strassenfachleuten aufgestellten Forderungen. Sie sind sowohl in einseitiger – wie in zweiseitiger Ausführung (für Mittelstreifen) – erhältlich. Die Leitplanken sind 30 cm hoch und ca. 25 cm über Boden versetzt und wirken so optisch leichter. 1000000 m DAV-Stahlbeton-Leitplanken helfen in Europa die Unfallhäufigkeit senken, Menschenleben retten und grössere Materialschäden verhüten. Der DAV ist bei Tag und Nacht auf grössere Entfernung sichtbar. Die Montage erfolgt schnell und einfach. Die Leitplanken erfordern

fast keine Wartung – daher sehr geringe Unterhaltskosten. Die Erfahrungen beweisen, dass bei Anfahrten die Räder gelenkt werden; dies ermöglicht dem Fahrer, den Wagen wieder unter seine Kontrolle zu bringen. Wir sind gerne bereit, mit Ihnen Ihre Probleme zu besprechen und Sie – besonders für das Versetzen von DAV-Stahlbeton-Leitplanken auf Brücken – zu beraten und Ihnen die entsprechende Dokumentation zur Verfügung zu stellen.

**So wirkt DAV:**  
Bei Anfahrt eines Fahrzeuges berührt zuerst das Rad die gewölbte Fläche der Leitplanken und wird von dieser in die gewünschte Richtung abgedreht. Der vordere, sich abwärts

drehende Reifenteil gleitet leicht an der glatten, gewölbten Betonfläche ab, ohne einen Ansatzpunkt zum Überklettern zu finden. Der hintere, sich aufwärts bewegende Reifenteil, unter die Vorderkante der Leitplanken gepresst, erzeugt eine starke Bremswirkung. Gleichzeitig wird dadurch auch das Rad niedergehalten und am Überklettern gehindert.



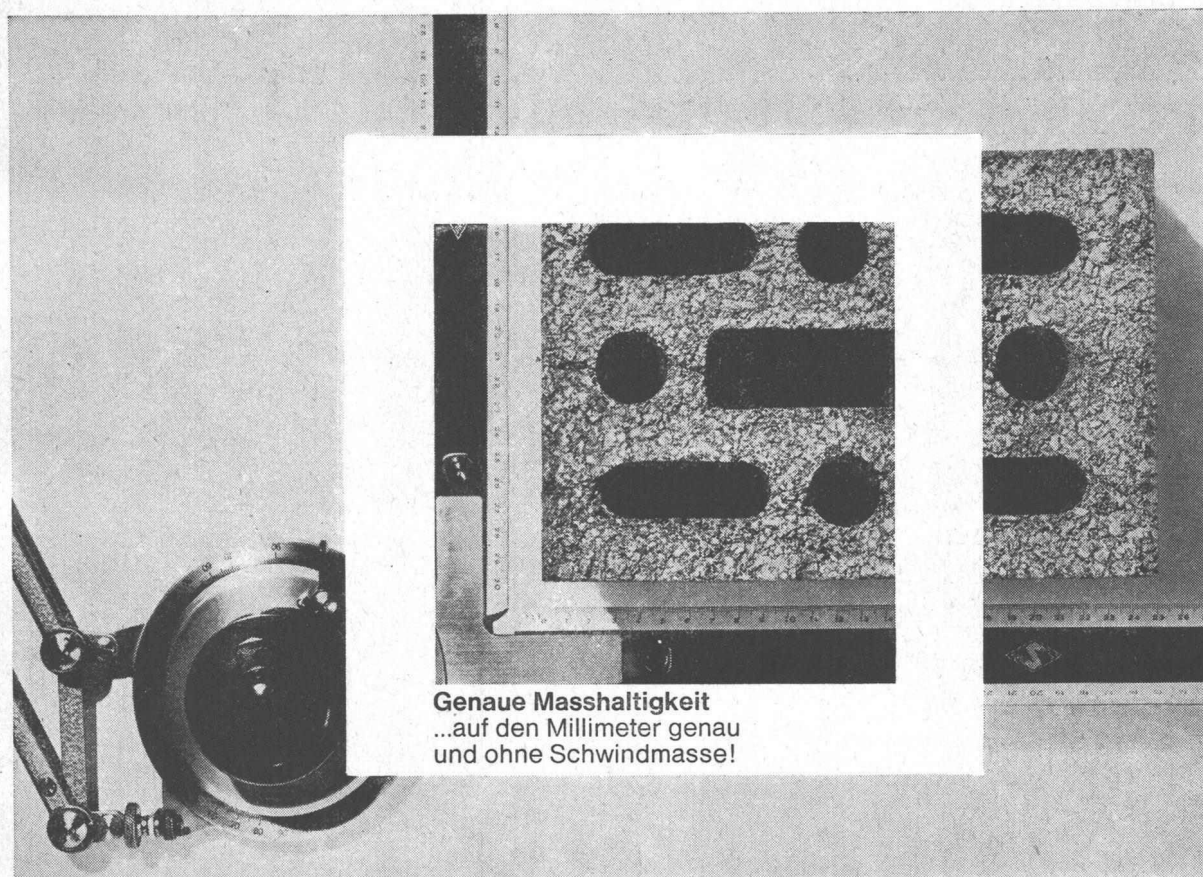
## Bangerter Lyss

A. Bangerter + Cie AG  
Zementwaren- und Bausteinwerke  
Lyss  
Tel. 032 / 84 31 31



# Hürlimann Isolierbaustein

aus gebranntem Tonmergel vom Urmiberg



**Genaue Masshaltigkeit**  
...auf den Millimeter genau  
und ohne Schwindmasse!



**Die Vorteile liegen klar auf der Hand!**

**8**

1. Das beste Rohmaterial: Tonmergel
2. Gute Isolation
3. Verschiedene Steinmasse
4. Geringer Mörtelverbrauch
5. Leicht zu bearbeiten
6. Lieferung auf den Tag genau
7. Normale Steindruckfestigkeit
- 8. Genaue Masshaltigkeit**
9. Keine Ausblühungen
10. Idealer Träger für jeden Verputz
11. Bauen Sie «billiger» — mit bester Qualität
12. Bewährt und gefragt

**K. Hürlimann Söhne AG, Brunnen, Tel. 043/91046**

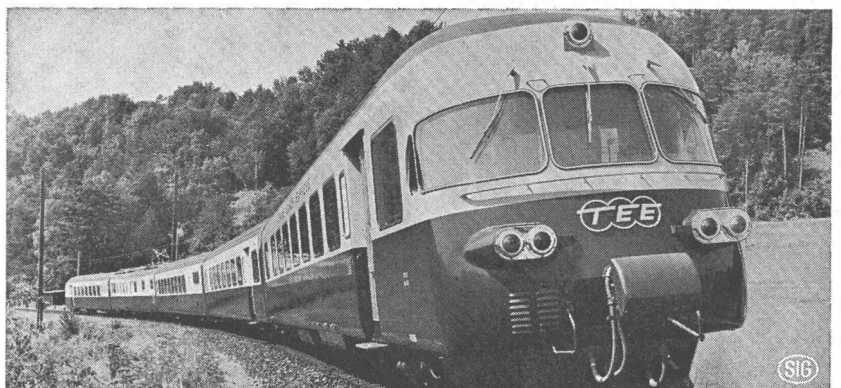


# Beratung für alle Ihre Probleme der Lärmbekämpfung

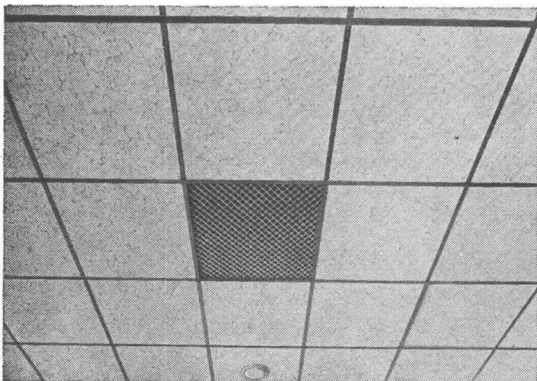
Benützen Sie unseren technischen Dienst zur Lösung der Sie interessierenden Fragen



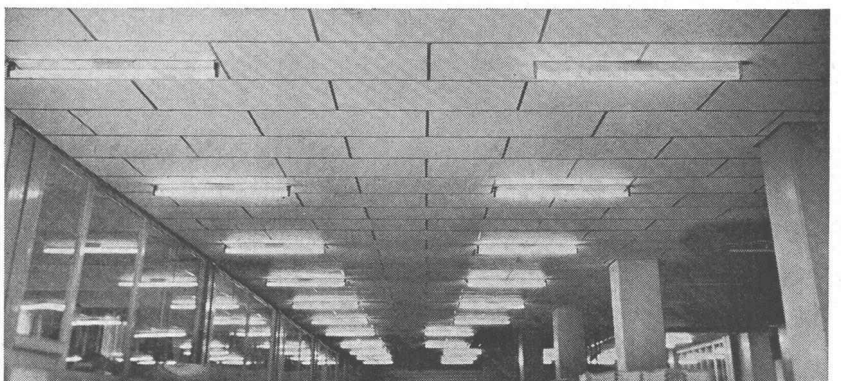
**ULTRALITE**



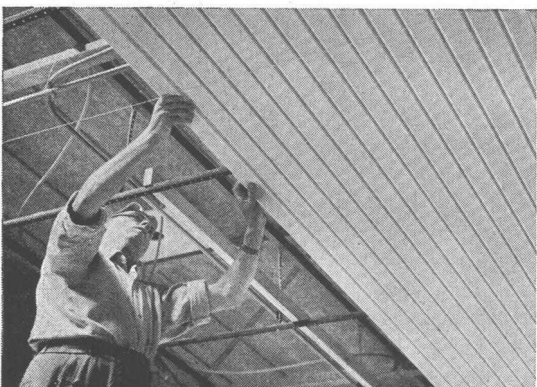
langfaserige, erschütterungsfeste und unbrennbare Isoliermatte, hier angewendet in den TEE-Zügen



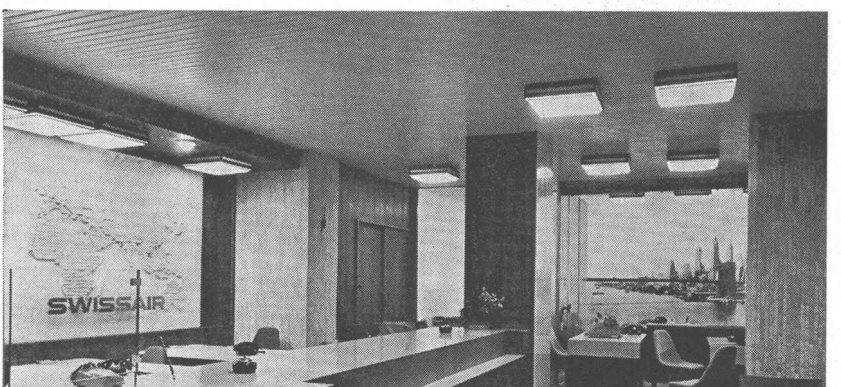
**ULTRACOUSTIC**



ungelochte Schallschluckplatte, unbrennbar, hier mit sichtbarem Hängerost in einem Druckereisaal



**DAMPA**



demontierbare Metalldeckenpaneele, hier als Decke für Akustik und Ventilation in einem Reisebüro

**GARTENMANN ISOLATIONEN**

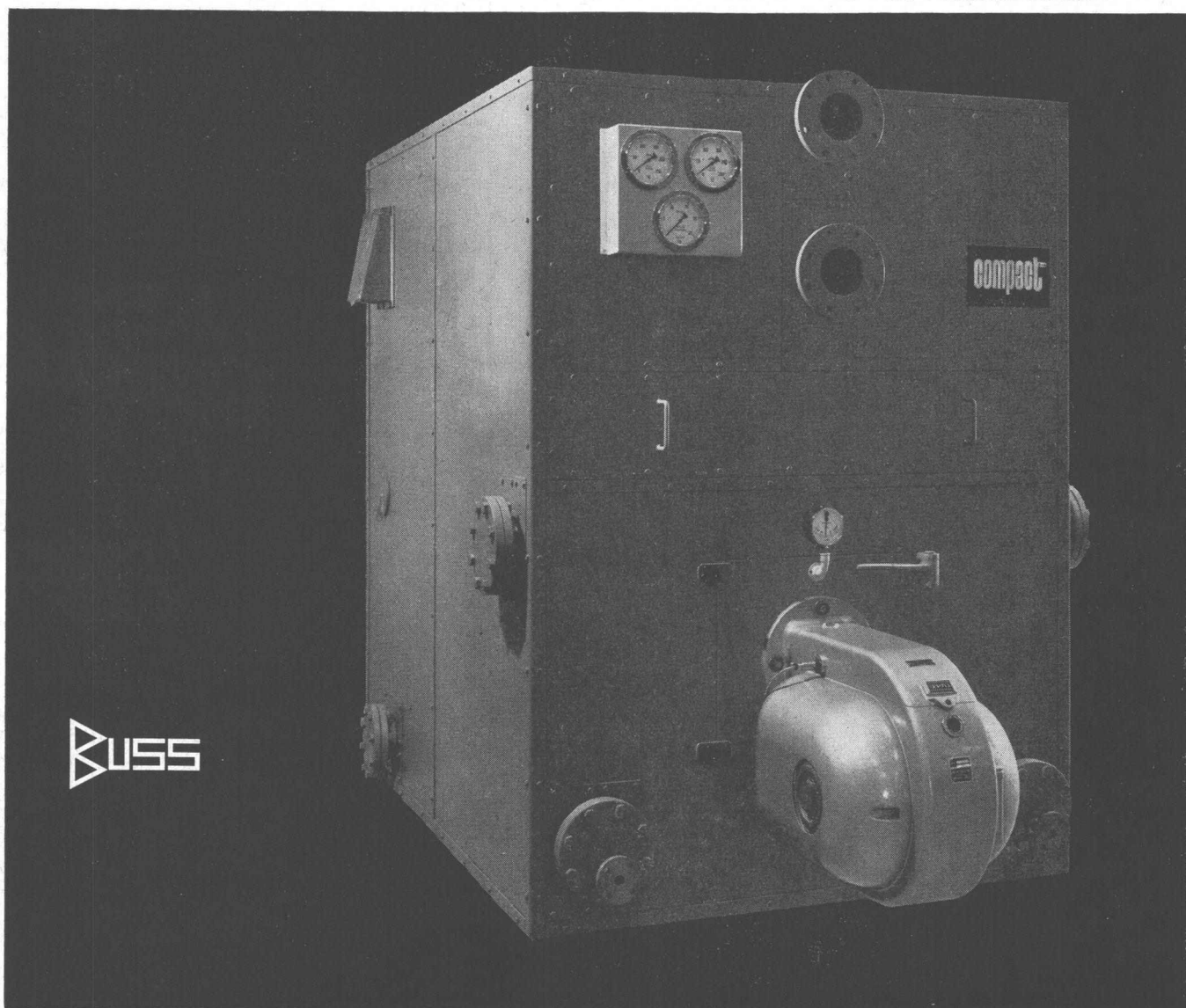
**C. Gartenmann & Cie AG**

Bern / Basel / Zürich / Genève / Fabrik und Lager in Zollikofen-BE

# compact

Ein Hochleistungs-Eckrohrkessel  
für moderne Heizanlagen

wirtschaftlich durch kurze Aufheizzeit  
wirtschaftlich durch rasche Bedarfsangleichung  
wirtschaftlich durch vereinfachten Unterhalt  
wirtschaftlich durch kleinen Raumbedarf



**BUSS**

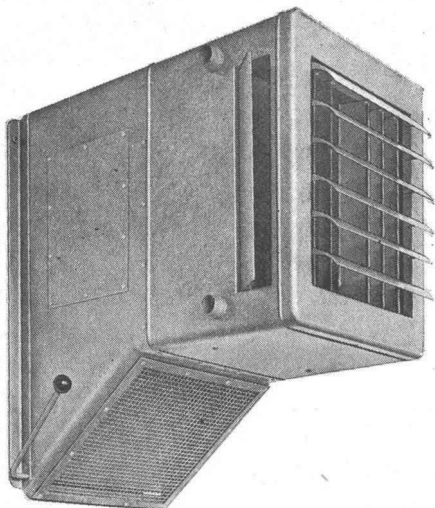
Serienmäßige Fertigung  
für Leistungsbereiche  
von 0,5-5 Mio kcal/h  
größere Einheiten  
nach Bedarf

Buss AG Basel-Pratteln  
Telefon 061-81 54 41

Kleiner Raumbedarf, Bedienung,  
Überwachung und Reinigung ausschließlich  
von vorn, hoher Wirkungsgrad, kurze  
Aufheizzeit, natürlicher Wasserumlauf,  
Feuerung mit Öl oder festen Brennstoffen

Lieferung anschlusfertiger  
ab Werk





Der Luftheizapparat Typ M wird dort verwendet, wo nebst der Heizung eine Zufuhr von Frischluft notwendig oder erwünscht ist.

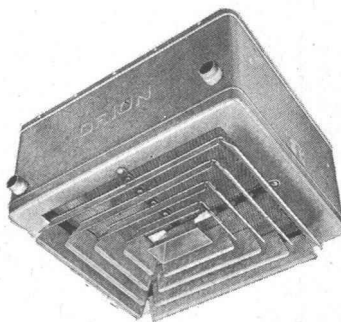


Die Mischluftklappe gibt die Möglichkeit, das Frischluft-Umluftgemisch nach Belieben zu regulieren.

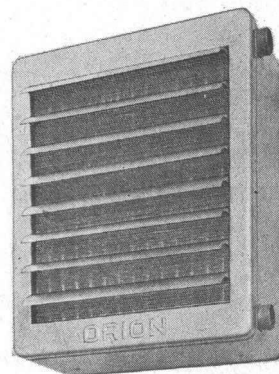
# ORION-

## Luftheiz-Apparate

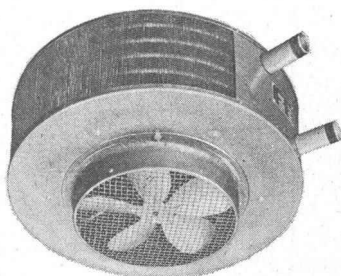
Die idealen Geräte zum Heizen und Lüften von Fabrikationsräumen, Montagehallen, Lagerräumen, Garagen usw.



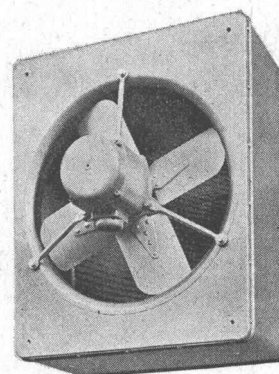
Mit dem Deckenluftheizapparat Typ D lassen sich viele Heizprobleme in Räumen lösen, in denen infolge der Platzverhältnisse keine Wandapparate montiert werden können.



Der Normalluftheizapparat Typ N für Umluftbetrieb ist der einfachste Apparatetyp mit sehr vielen Verwendungsmöglichkeiten in bezug auf Plazierung sowie Anwendung bei günstigem Preis.



Der Typ RG ist für niedere Räume bestimmt. Da die Warmluft seitlich austritt, werden störende Luftbewegungen weitgehend verhütet.



Der Verkauf und die Montage der ORION-Luftheizapparate erfolgt durch die Heizungs- und Lüftungsfirmen.

## ORION WERKE ZÜRICH

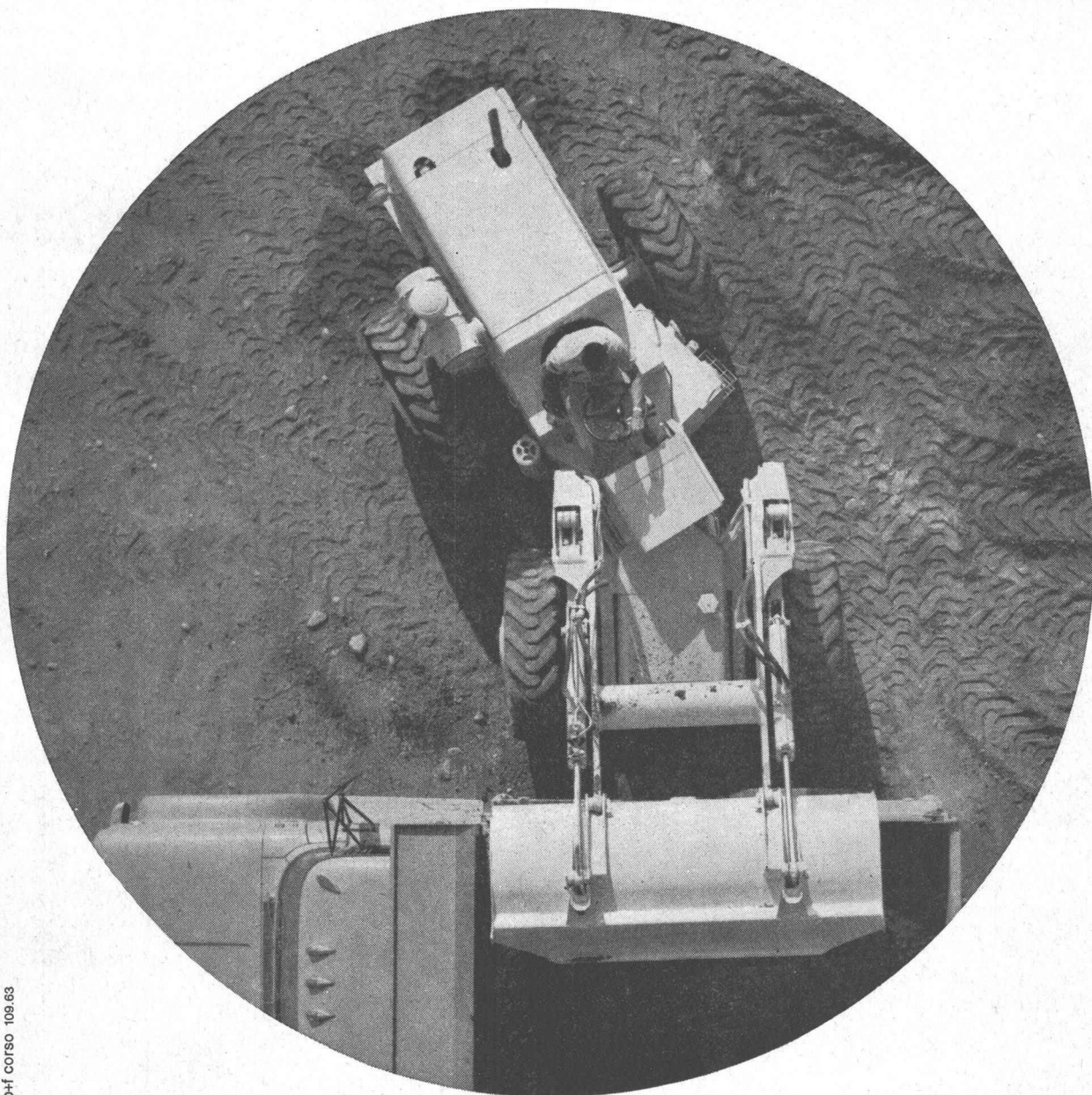
Fabrik für wärme- und kältetechnische Apparate

Hardturmstrasse 185

Telefon 051/42 16 00

## **Euclid's bewegen die Welt**

*Euclid – weltbekannt durch seine Kipper, Scraper und Dozer im Einsatz auf Hunderten von Grossbaustellen – setzt einen weiteren Markstein in der Geschichte der maschinellen Erdbewegung mit den absolut neuartigen Ladern L-20 und L-30: gelenkgesteuert, unglaublich wendig, rasch, leistungsfähig. Überzeugen Sie sich durch eine unverbindliche Vorführung! Die Euclid-Lader sind sofort ab Lager lieferbar. Ein erstklassiger Ersatzteildienst und Service ist jederzeit gewährleistet.*



bhf corso 109.63

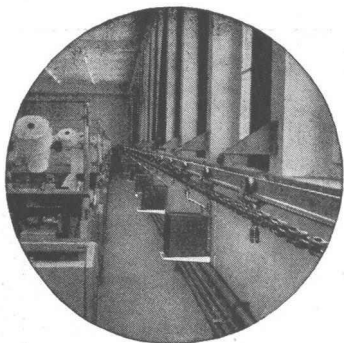


Mit diesem Zeichen  
werben wir für  
die Euclid-Produkte.  
Unser Verkaufs-  
programm: Rückwärts-  
kipper, Scraper,  
Bodenentleerer, Bull-  
dozer und die  
neuen Euclid-Lader.

# **kellmobil** AG

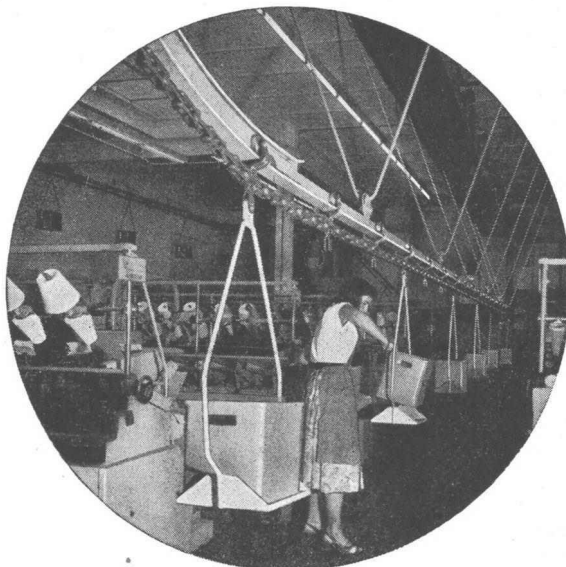
**Wallisellen ZH Kriesbachstr. 5 Tel. 051 93 10 33**





### Wo liegen in Ihrem Unternehmen noch Rationalisierungsreserven ?

Die Materialflusskosten können 20, 30 und mehr Prozent Ihrer Gemeinkosten betragen. Eine zweckmässige Förderanlage der Oehler-Werke gestattet Ihnen, sie auf ein Minimum herabzusetzen.



Dadurch werden Arbeitskräfte für andere, wichtigere Aufgaben frei; ein schnellerer Materialfluss bindet weniger Kapital und hilft Unfälle verhüten.

Verlangen Sie Unterlagen oder den unverbindlichen Besuch unseres Vertreters.

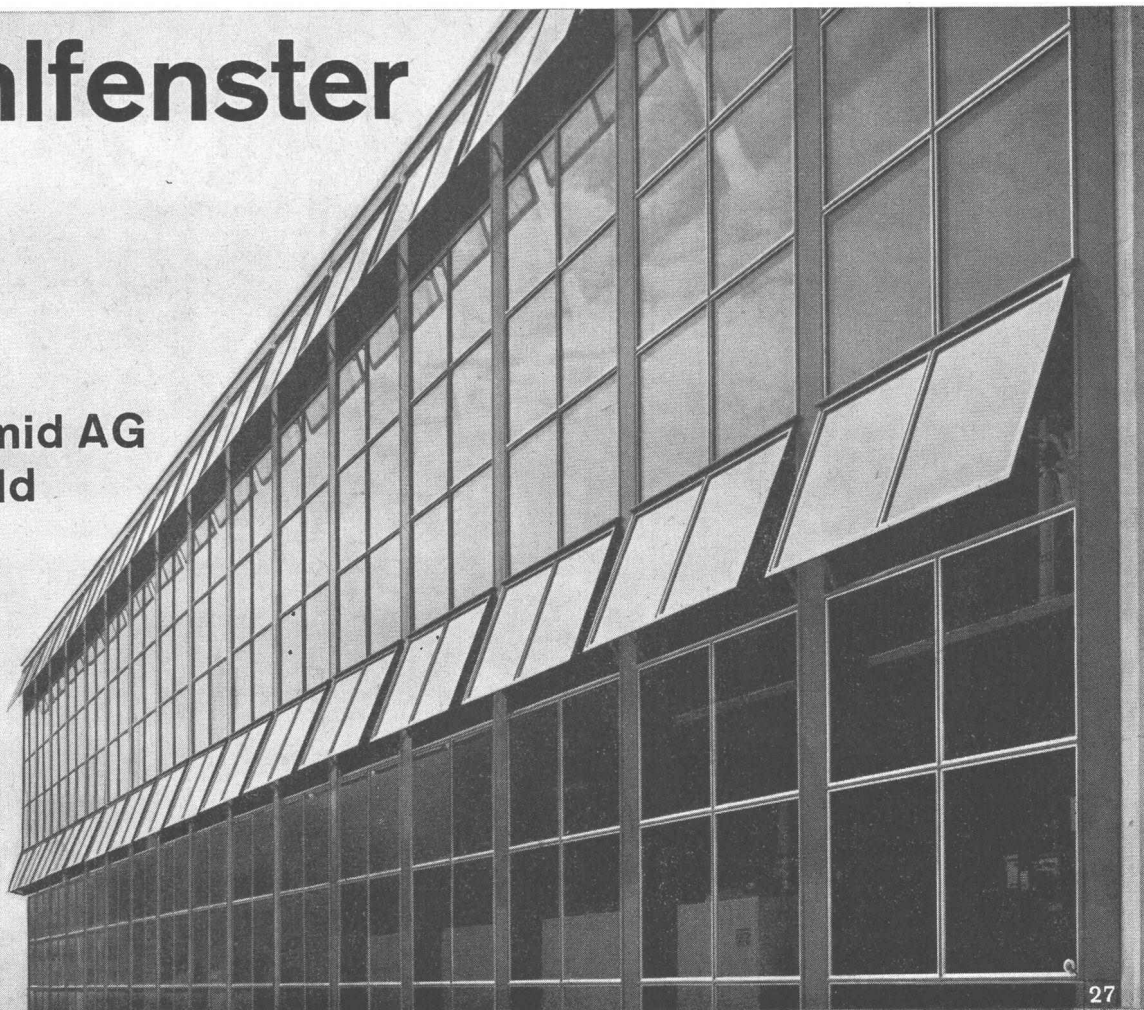


## **OEHLER AARAU**

Eisen- und Stahlwerke  
Oehler & Co. AG. Aarau  
Tel. (064) 2 25 22

# Stahlfenster

Gebr.  
Tuschmid AG  
Frauenfeld



27

**VERSCHÖNERN UND SCHÜTZEN SIE DAUERHAFT IHRE AUSSENMAUERN**  
**Einfache Behandlung:**

*Wird mit einer Spritzpistole aufgetragen!*



Eine KENITEX-Bespritzung genügt. Keine Überraschungen oder unangenehme Gerüche. KENITEX weist eine Dicke auf, die 20 mal einen normalen Farbanstrich übersteigt. Es füllt Löcher und Risse, verdeckt Konstruktionsfehler. Vorhandene Formen und Wandverzierungen werden aufgefrischt, ohne aber zugeeckt zu werden.

# Kenitex

**HAUSBESITZER:**

## VOR DEM BESPRITZEN

Ihres Gebäudes erkundigen Sie sich bei unserm Fachmann, wie KENITEX verwendet werden muss, um Ihre Aussenmauern zu verschönern und wirkungsvoll zu schützen. Wir geben Ihnen jede Garantie.

KENITEX wurde in den Vereinigten Staaten entwickelt und wird heute in der ganzen Welt mit grossem Erfolg gebraucht. Mehr als 500 000 Privat-, Handels- und Industriegebäude wurden in den letzten 14 Jahren mit KENITEX bearbeitet. KENITEX wirkt einwandfrei auf Zement, aggloméré, Backstein, Eisen usw. Neubauten erreichen durch KENITEX ihren letzten, vollkommenen Schliff, ältere Gebäude erhalten ihren frühern Glanz zurück. Risse, Rinnen und Beschädigungen werden sauber und unsichtbar für viele Jahre zugedeckt. KENITEX hält jahrelang. Kein Abbröckeln oder Abblättern.

In sehr kurzer Zeit kann Ihr Gebäude von Fachleuten mit KENITEX bespritzt werden. Der Preis ist überraschend vorteilhaft.

**Verlangen Sie heute noch telephonisch oder schriftlich unsere Offerte**

**KENITEX S.A. (Suisse)**

15, rue du Jeu de l'Arc, GENÈVE

Tél. bureau principal (022) 35 93 80

HANDELSMARKE

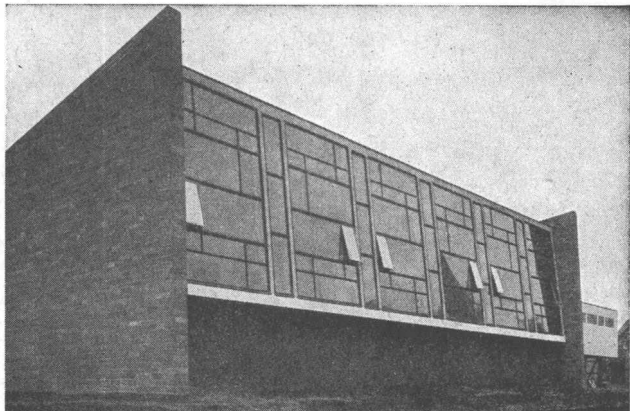
- **UNÜBERTREFFLICHE ELEGANZ**  
grosse Auswahl in allen modernen Modifarben
- **KEINE FARBE MEHR NOTWENDIG**
- **SCHÜTZT VOR WASSERSCHÄDEN — WIDERSTANDSFÄHIG GEGEN ALLE WITTERUNGS-EINFLÜSSE**
- **ERHÖHT BETRÄCHTLICH DEN WERT DES GEBÄUDES**

## 10 JAHRE GARANTIE

**GEGEN DAS ABRÖCKELN UND ABBLÄTERN DER KENITEX-BESPRITZUNG**

Ein Einführungskurs mit Lichtbildern wird in verschiedenen Städten veranstaltet werden. Erkundigen Sie sich bitte diesbezüglich bei der KENITEX in Genf.





# Mipolam<sup>®</sup> Kunststoff- Fenster

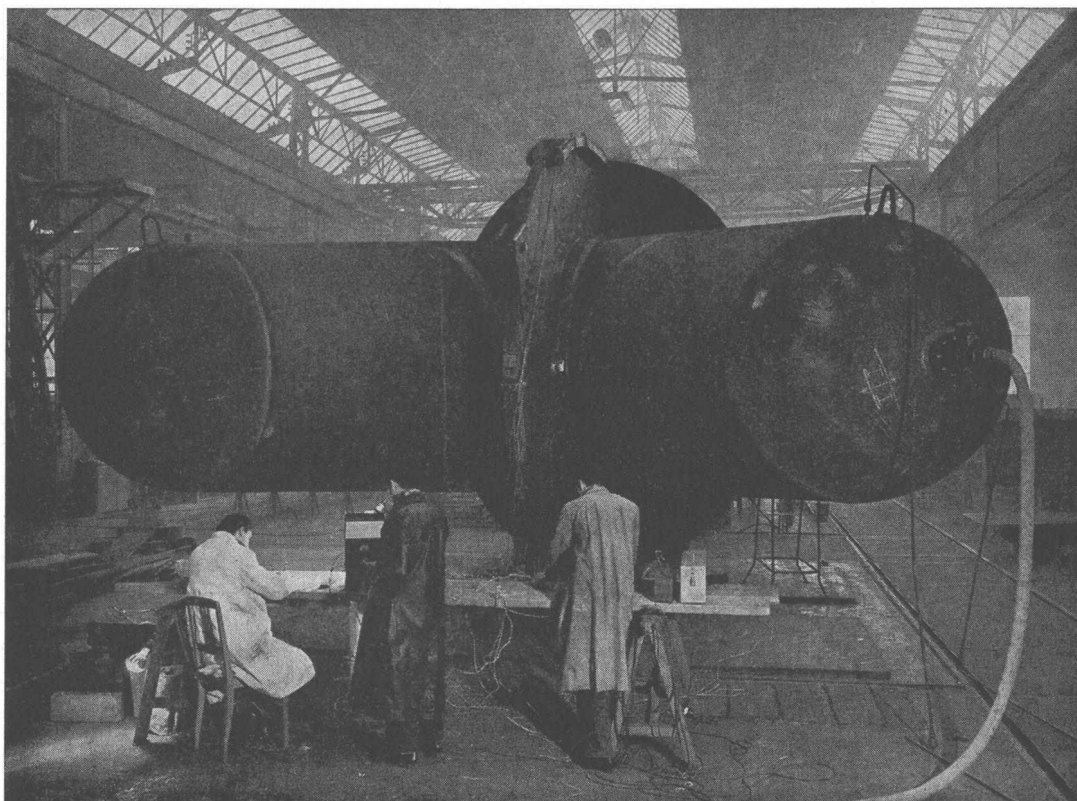
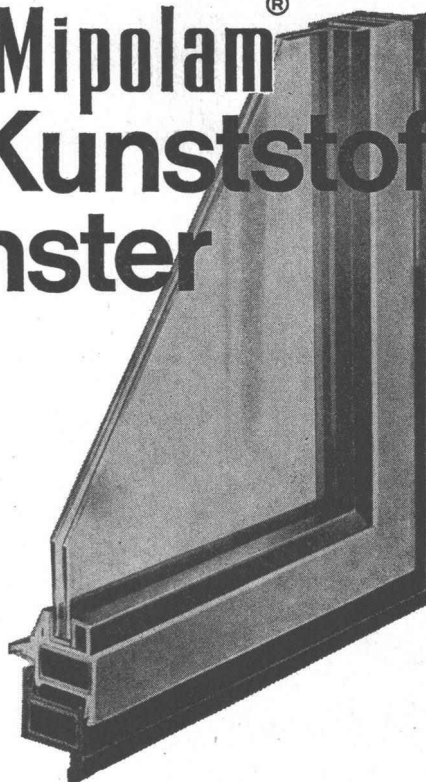
**Mipolam Kunststoff-Fenster VERWO** — die moderne Lösung für moderne Bauten. Seit Jahren bewährt und für repräsentatives Bauen begehrt. Die besonderen Vorteile:

- Grosse Stabilität
- keine Malerarbeit
- witterungsbeständig
- Verbundverglasung
- vorzügliche Abdichtung
- gute Wärme-Isolierung
- starke Schalldämpfung
- lichtechte Farben
- keine Unterhaltskosten
- leichte Reinigung.

**Mipolam Kunststoff-Fenster VERWO** — Kunststoffprofile von technisch und ästhetisch vollendeter Form, fugenlos über Vierkant-Stahlrohre gezogen. Für alle Flügeltypen, in verschiedenen Farben, Profilierungen und Dimensionen. Bitte Prospekt verlangen.

## VERWO

VERWO A.G. PFÄFFIKON SZ TELEFON 055/54455

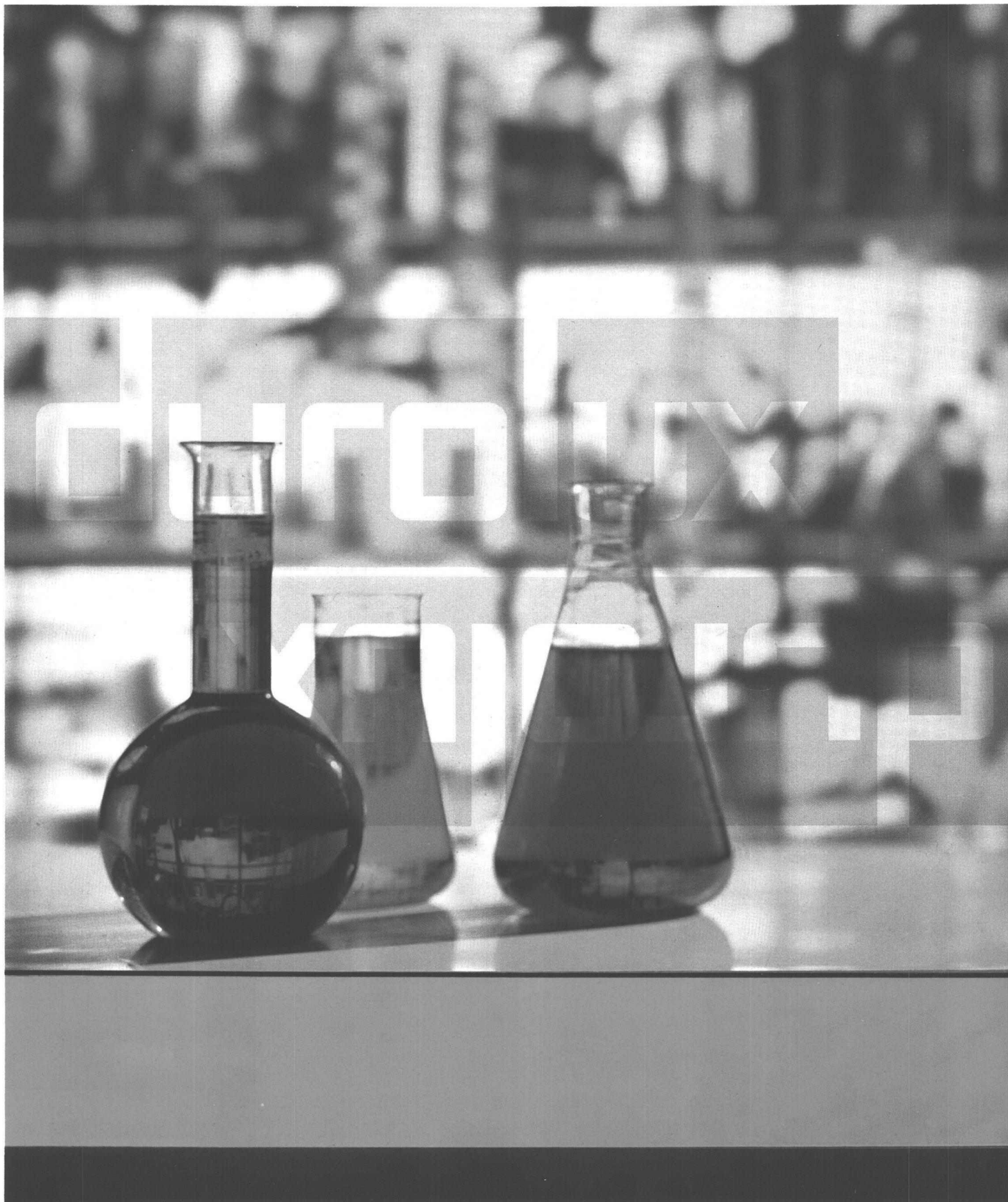


**GIOVANOLA**

Répartiteur livré à l'usine électrique de Koyna (Inde). Essais tensométriques à la pression de 100 atm.

**Giovanola Frères S. A., Monthey**

**CONDUITES FORCÉES  
PUITS BLINDÉS, VANNES**



Wissenschaftliche Sachlichkeit, das ist der dominierende Eindruck...

Wände, Gestelle und Abstellflächen vor Reinlichkeit strahlend, verkleidet mit Durolux — äußerst kratz-, stoß- und hitzefest... unverwüstlich. So ist das moderne Laboratorium: hygienisch und bequem sauber zu halten — eine Freude, darin zu arbeiten...

Verzeichnis der Durolux-Platten  
siehe Rückseite



# Durolux

Bezugsquellennachweis  
und technische Beratung:  
Pavatex AG  
Jenatschstraße 4, Zürich 2  
Tel. 051 23 76 76

# Durolux

Durolux, mit seiner farbig-dekorativen Oberfläche, wurde für den Möbel- und Innenausbau geschaffen. Es ist hervorragend stoß-, kratz- und hitzefest, sowie unempfindlich gegen Fruchtsäfte, feine Öle, Fette und sehr viele aggressive Chemikalien. Durolux – geruchlos, dauerhaft und seidenglänzend – wird in drei verschiedenen Ausführungen hergestellt:

| dicke | Typ   | Format         |
|-------|---|----------------|
| 3 mm  | reine Kunststoffplatte                      | 122×250 cm     |
| 5 mm  | kunststoffbeschichtete Holzfaser-Hartplatte | ca. 124×252 cm |
| 8 mm  | Schieberplatte, beidseitig beschichtet      | ca. 124×252 cm |

In weiterer Vorzug: Alle Sorten sind in den gleichen Farben und Dessins erhältlich – total über 80 verschiedene Platten, die sich beliebig miteinander kombinieren lassen. Durolux ist ein Pavatex-Produkt; seine Marke ist geschützt.

**BON** Bon für Durolux-Dokumentation L 1 2 3 4 5 6 7  
einsenden an Pavatex AG, Postfach, Zürich 27

name \_\_\_\_\_  
firma \_\_\_\_\_  
adresse \_\_\_\_\_

Ich interessiere mich ferner für Prospekte über folgende Anwendungsgebiete von Pavatex-Platten:

-----

---

# Kupfer ist wertbeständig

---

Warum setzt der Spenglermeister seinen Stolz und sein ganzes Können in die fachgerechte Ausführung eines Kupferdaches? Weil er weiss, dass er damit einen bleibenden Wert schafft und jahrhundertealte Handwerkertradition an künftige Generationen weitergibt. Stolz darf auch der Bauherr sein. Stolz und unbesorgt, denn ein Kupferdach kennt keine Unterhaltsarbeiten und keinen Wertverlust. Zudem gewinnt es mit den Jahren an Schönheit. Unter einem Kupferdach lässt sich ruhig schlafen.

---

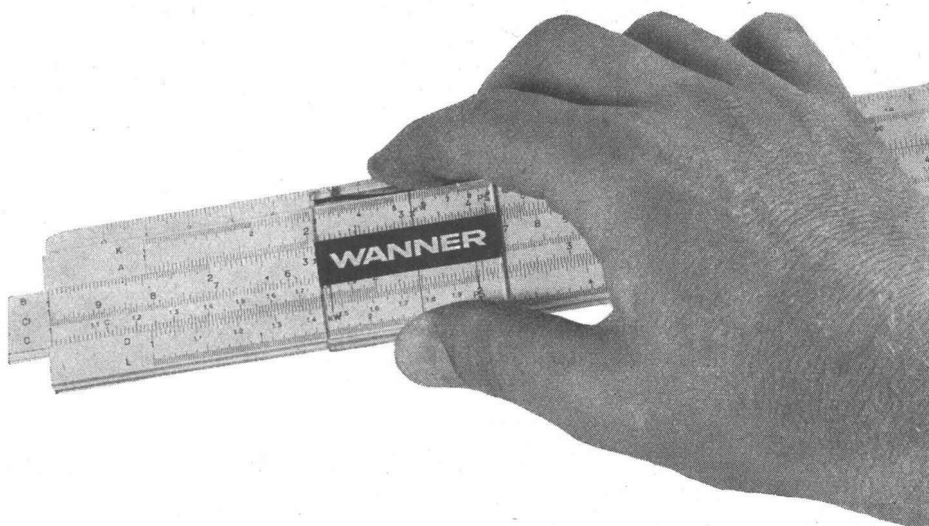
Metallverband AG, Bern  
Schweiz. Metallwerke Selve & Co, Thun  
Metallwerke AG, Dornach  
Boillat SA, Reconvilier



Martz + Bühlmann



# kalkulieren und isolieren mit Wannerit\*



## Sie sparen:

20 % Baukosten per m<sup>2</sup> Aussenwand  
23 % der Kosten für Heizungsinstallation  
38 % Heizungskosten

## Sie gewinnen:

12 m<sup>3</sup> an Bauvolumen pro Stockwerk  
bei 40 Laufmeter Aussenwand

Verlangen Sie von uns die entsprechenden  
Unterlagen

\* Wannerit — die zäh-elastischen, stark isolierenden  
Hartschaumplatten — das bekannte Markenprodukt der  
Firma Wanner A. G. Horgen, Isolierwerke und Korkstein-  
fabrik. Telefon 051 / 82 27 41



# MODERNE BELEUCHTUNG

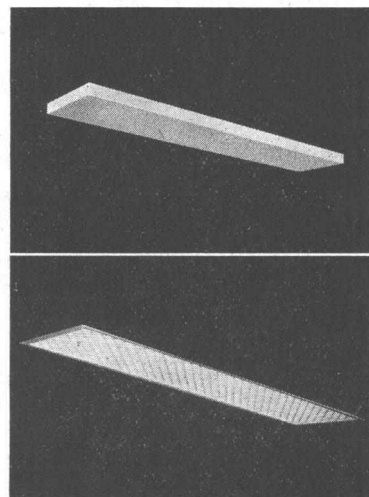
## Moos ist nicht nur auf Strassenleuchten spezialisiert!

Wir haben ein ausgedehntes Verkaufsprogramm für Fluoreszenz-, Acrylharzglas- und  
Nurglasleuchten.

Verlangen Sie Unterlagen

**Kaspar Moos, Luzern** Moderne Beleuchtung Denkmalstrasse 17 Telefon 041 / 6 48 44

**MOOS LUZERN**



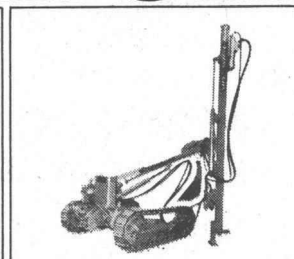
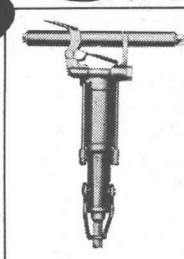
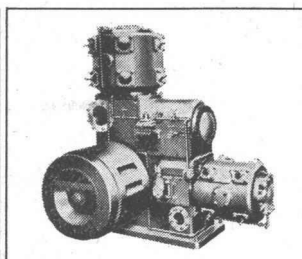
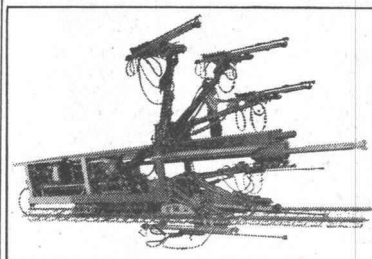
Wenn ich einen neuen Kompressor kaufe...



... stelle ich mir auch einen Schrotthaufen vor. Wie lange wird es dauern bis die blitzblanke Maschine in diesem Wirrwarr ausgedienter Teile endet? Jeder Kompressor komprimiert Luft; die Frage ist nur, wie lange. Fünf, zehn oder dreissig Jahre lang? Ich bin nicht abergläubisch. Mir macht es nichts aus,

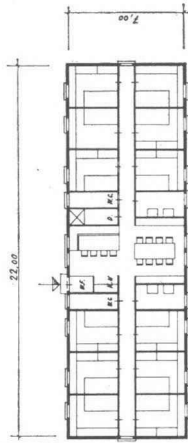
meinen neuen Kompressor im alten Schrott zu sehen. Denn ich weiss, zwischen ihm und dem Schrott steht der Name Ingersoll. Und jeder von uns kennt irgendeinen alten Ingersoll, der seit Jahrzehnten zuverlässig Luft komprimiert. Wo aber viele Beweise unerwartet langer Lebensdauer vorliegen, dort kaufe ich...

# Ingersoll



Robert Aebi AG Zürich 1 Uraniastr.31-33 Tel.051/231750





# Vorfabriziert... Herag

Vorfabrizierte  
und zerlegbare Holzbauten  
Hector Egger AG  
Langenthal BE  
Oberriet SG



...ein freundliches Heim für Gastarbeiter. Oder Büros, Schulpavillons, Verkaufsräume, Kantinen, Ferienhäuser... Jedes Raumproblem lässt sich mit vorfabrizierten Holzbauten lösen. Vorfabriziert, das heisst u. a. mit wenig

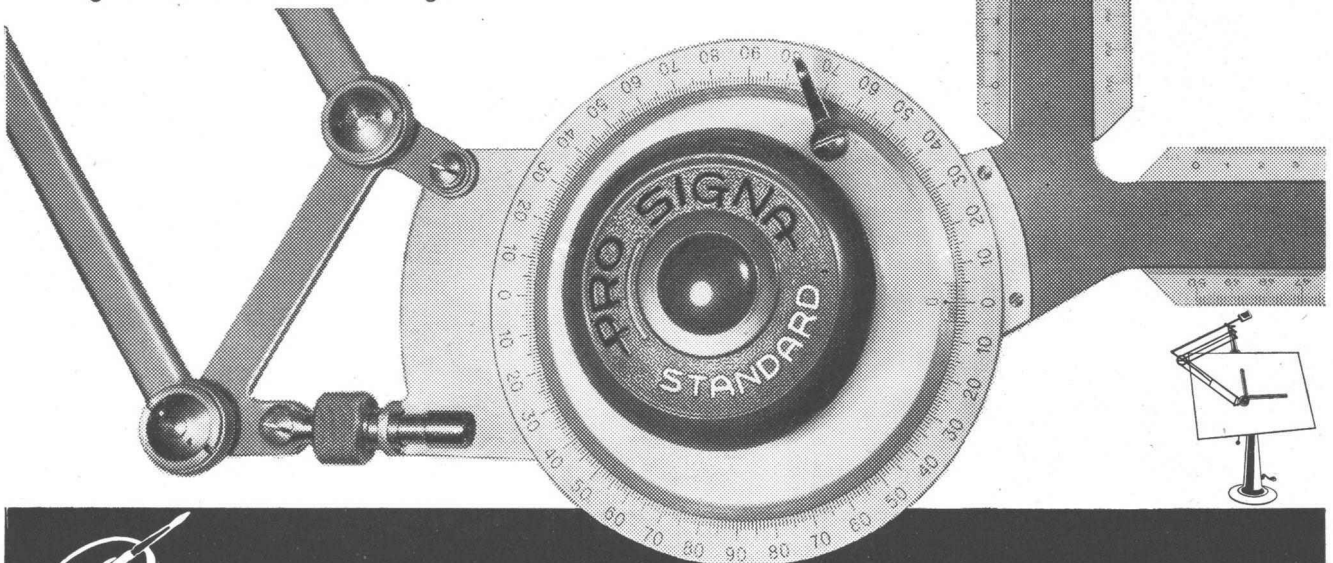
Kosten rasch aufgestellt. Die Marke Herag kennzeichnet «vorfabriziert». Aber Herag kennzeichnet auch Qualität. Denn einfach vorfabriziert und Herag-vorfabriziert sind zweierlei.

Auch hier gibt es Unterschiede in der Verarbeitung und in der Beständigkeit. Herag-Bauten können Sie nach jahrelangem Gebrauch wieder zerlegen, stapeln, verkaufen oder an einem neuen Ort aufstellen lassen.

## Zeichenmaschinen

## PRO-SIGNA

Für höchste Ansprüche — für höchste Präzision!  
Pro-Signa-Zeichenmaschinen werden in 22 verschiedenen Ausführungen für alle technischen Zeichenarbeiten angefertigt.  
Verlangen Sie kostenlose Orientierung.



*Racher*

& Co. AG Marktgasse 12 Zürich 1 Telefon 051/24 66 55

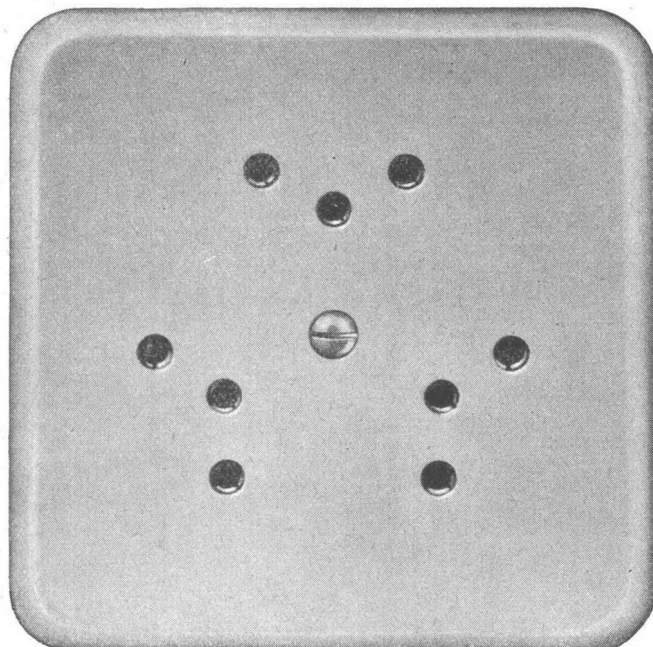
Grösse I Pml = 86 x 86 mm

No. 76303 Pml  
Diese Steckdosen sind  
mit Isolierpresstoff-  
Abdeckplatten  
Farbe 61 (crème-weiss) oder  
62 (elfenbeinfarbig) lieferbar

# Adolf Feller AG Horgen

Mehrfach-Steckdose mit  
Schutzkontakt

2 P + E 10 A 250 V  
Ausführung für 3 Stecker



Verschiedene unserer  
Modelle wurden mit  
der Anerkennungs-  
urkunde  
„Die gute Form“  
ausgezeichnet.



## WERA

# löst alle Lüftungsprobleme

**WERA** Klimaanlage

**WERA** Warmluftheizungen  
für Kirchen, Kinos,  
Grossräume

**WERA** Lüftungsanlagen

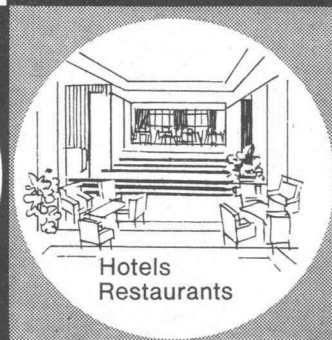
**WERA** Küchenventilationen

**WERA** Gasschutzanlagen

**WERA** Luftbefeuchter



Alle Anlagen werden im  
eigenen Ingenieurbüro  
projektiert, die Apparate in  
unserer Fabrik gebaut und  
von unseren Spezialisten  
an Ort und Stelle montiert.  
3500 Referenzen aus dem  
In- und Ausland geben Ih-  
nen Auskunft über unsere  
Leistungen.

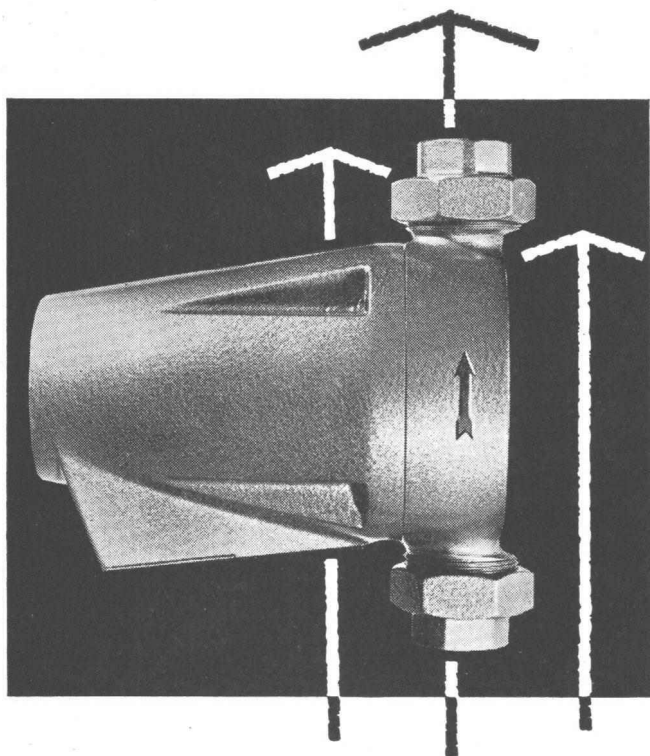


## WERA-Klima-prima



WERA AG, Gerberngasse 23-33, Bern,  
Telephon (031) 3 99 11

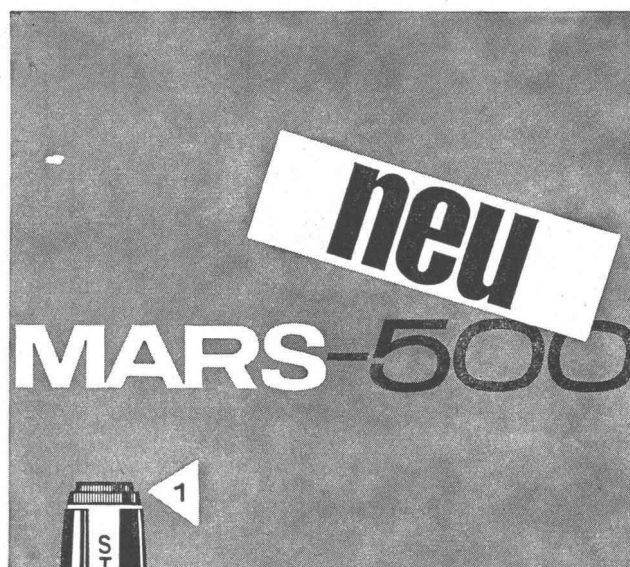
# neuheit



Um den modernen Anforderungen zu entsprechen, bietet Ihnen heute **Cuenod, Erfinder der stopfbüchsenlosen Umwälzpumpe, mit 30jähriger Erfahrung**, eine neue Umwälzpumpe, deren äussere Aufmachung den technischen Neuerungen in jeder Hinsicht gerecht wird

## Ateliers des Charmilles S. A.

Usine de Châtelaine Genève Tel. (022) 44 04 00  
 Glattbrugg Zürich Tel. (051) 83 44 22 / 23  
 Lausanne Tel. (021) 22 32 56



ein  
Tuschefüllhalter,  
ganz wie ihn  
der Praktiker  
sich wünscht

Die sichtbaren Vorzüge:

- 1 Deutliche und haltbare Kennzeichnung der Liniendicken durch farbige Klipschrauben und Zeichenspitzen
- 2 maximale Nutzlänge der Zeichenröhrchen  
 5 mm bei 0,4 bis 1 mm Liniendicke  
 2 mm bei 0,3 mm Liniendicke  
 1 mm bei 0,2 mm Liniendicke
- 3 leicht auswechselbare Zeichenspitzen
- 4 ständig kontrollierbarer Tuschenvorrat
- 5 gute Sicht am Lineal

und selbstverständlich gediegene Verarbeitung, leichtes Füllen und Reinigen, lange Lebensdauer

für 7 Liniendicken

0,2 0,3 0,4 0,5 0,6 0,8 1,0 mm  
 rot, blau, grün, gelb, weiß, grau, schwarz

in Stückschachteln aus Kunststoff

Ausführlichen Prospekt und Bezugsquellen-Nachweis durch:  
 Rud. Baumgartner-Heim & Co, Zürich 8/32

1585 a

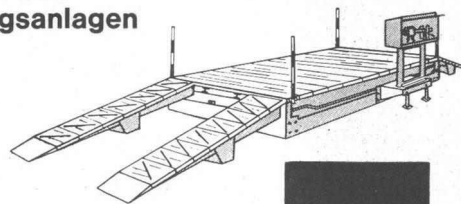


# STAEDTLER



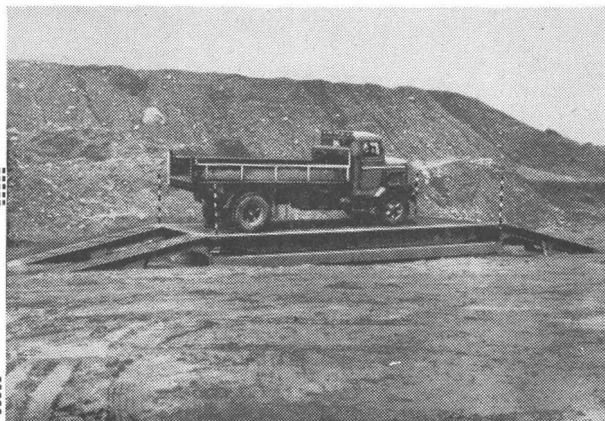
# TRAWAC

die eichfähige, transportable  
Camionwaage für Tiefbau,  
Strassenbau und  
Aufbereitungsanlagen



keine Fundamentgrube, nur Betonsockel  
einfach und rasch aufzustellen  
leicht zerlegbar für Transport und Lagerung  
verschiebbar ohne Demontage  
dank niedriger Einbauhöhe mit einfachem  
Fundament auch als stationäre Waage  
verwendbar

**GIROUD  
OLTEN**



Einsatz im Autobahnbau

Wägefähigkeit 20000 kg  
Brückengrösse 6 x 2,6 m

Ab Lager lieferbar!

**GIROUD-OLMA AG OLTEN**

Maschinen- und Stahlbau  
Telefon (062) 5 40 17 / 5 33 31

Telegramme GIROLMA

# KELLER CIE AG

ZIEGELEIEN

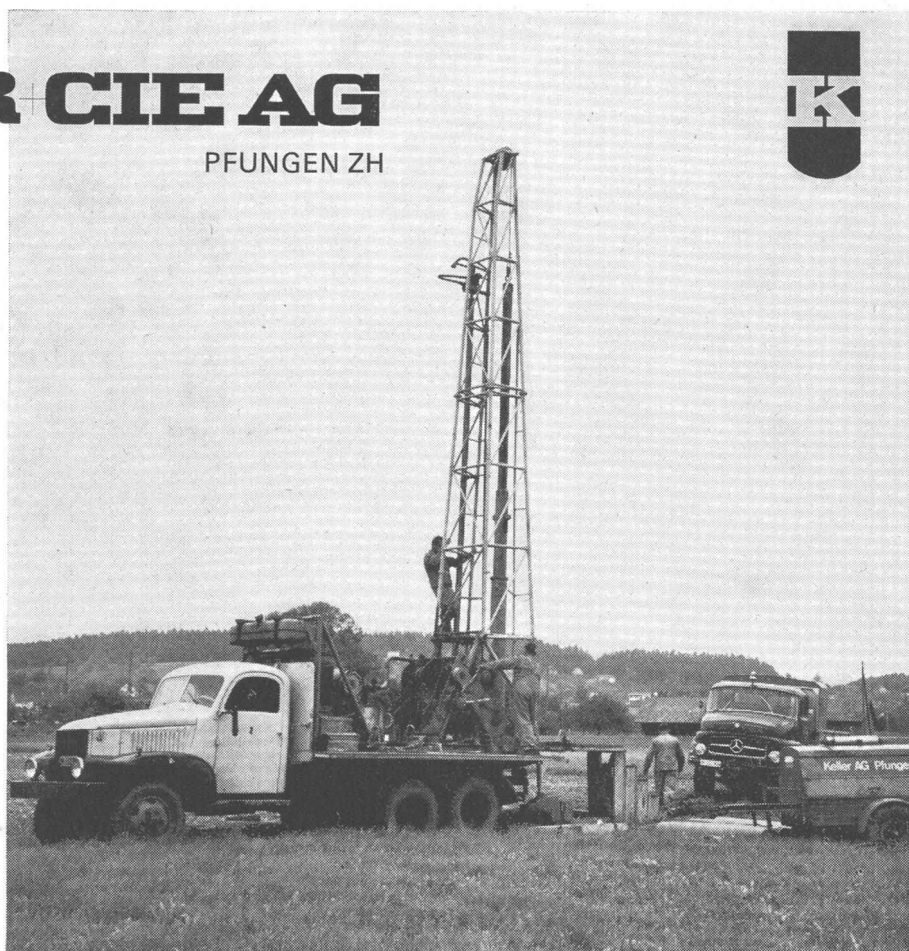
PFUNGEN ZH



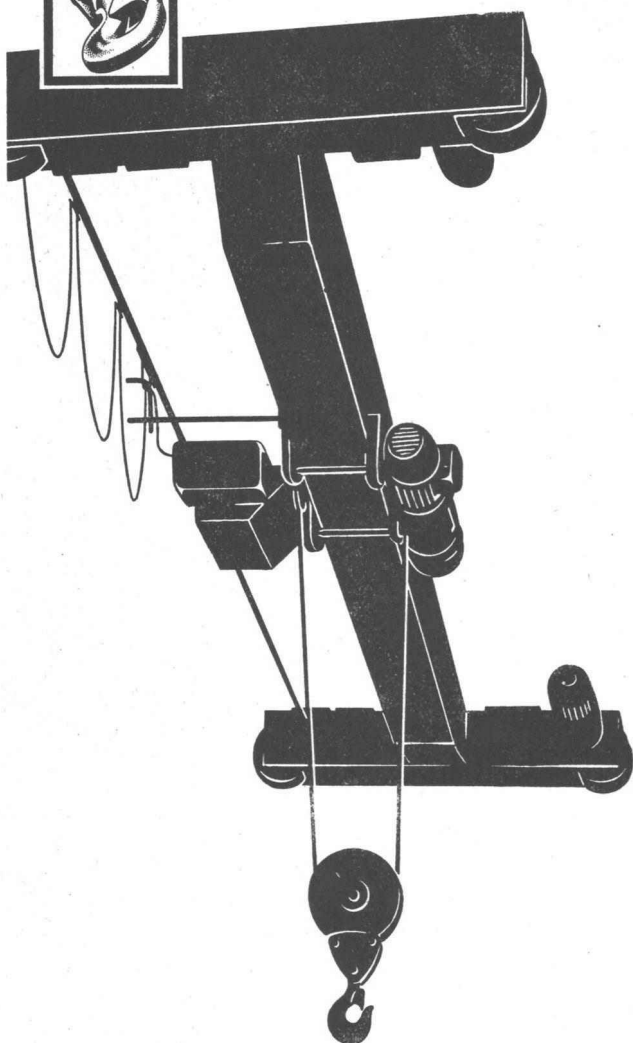
ABTEILUNG  
SONDIERBOHRUNGEN

TEL. (052) 3 14 07

Unser erfahrenes  
und qualifiziertes Personal  
löst Ihre Probleme

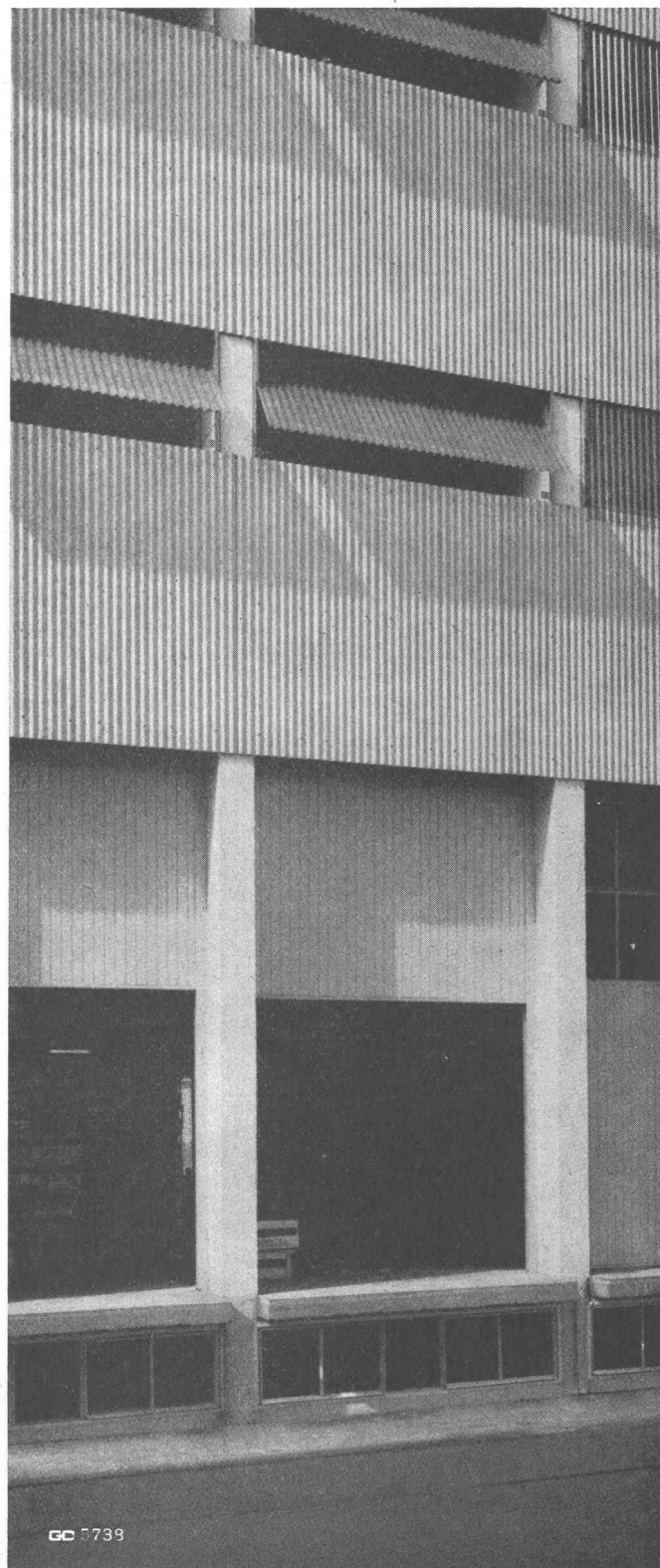


**DEMAG** HEBEZEUGE UND FÖRDERMITTEL



**Hubtore und  
Lüftungsklappen  
für Lagerhäuser**

**Geilinger & Co.  
Winterthur GC**



## **Krane »maßschneidern«?**

Dieser formschöne Standardkran wird in Serie gebaut. Eine moderne Konstruktion bereitet einem alten Vorurteil ein Ende: Krane müssen heute nicht mehr „maßgeschneidert“ werden! Der DEMAG-STANDARDKRAN ist wegweisend für den Kranbau von morgen. Er bietet Ihnen bei günstigem Preis eine neuzeitliche Lösung Ihrer Transportprobleme. Er hat sich tausendfach bewährt. Hinter ihm steht die Erfahrung von Jahrzehnten. — Nutzen Sie diese Erfahrung! Beraten Sie sich mit unseren Spezialisten rechtzeitig. Sie sparen Zeit und Geld! Ihr Erfolg ist auch immer unser Erfolg!



**Hans Fehr**  
Dietlikon-Zürich 051/931931