

**Zeitschrift:** Schweizerische Bauzeitung  
**Herausgeber:** Verlags-AG der akademischen technischen Vereine  
**Band:** 81 (1963)  
**Heft:** 44

## **Titelseiten**

### **Nutzungsbedingungen**

Die ETH-Bibliothek ist die Anbieterin der digitalisierten Zeitschriften auf E-Periodica. Sie besitzt keine Urheberrechte an den Zeitschriften und ist nicht verantwortlich für deren Inhalte. Die Rechte liegen in der Regel bei den Herausgebern beziehungsweise den externen Rechteinhabern. Das Veröffentlichen von Bildern in Print- und Online-Publikationen sowie auf Social Media-Kanälen oder Webseiten ist nur mit vorheriger Genehmigung der Rechteinhaber erlaubt. [Mehr erfahren](#)

### **Conditions d'utilisation**

L'ETH Library est le fournisseur des revues numérisées. Elle ne détient aucun droit d'auteur sur les revues et n'est pas responsable de leur contenu. En règle générale, les droits sont détenus par les éditeurs ou les détenteurs de droits externes. La reproduction d'images dans des publications imprimées ou en ligne ainsi que sur des canaux de médias sociaux ou des sites web n'est autorisée qu'avec l'accord préalable des détenteurs des droits. [En savoir plus](#)

### **Terms of use**

The ETH Library is the provider of the digitised journals. It does not own any copyrights to the journals and is not responsible for their content. The rights usually lie with the publishers or the external rights holders. Publishing images in print and online publications, as well as on social media channels or websites, is only permitted with the prior consent of the rights holders. [Find out more](#)

**Download PDF:** 14.02.2026

**ETH-Bibliothek Zürich, E-Periodica, <https://www.e-periodica.ch>**

# Schweizerische Bauzeitung

Revue Polytechnique Suisse

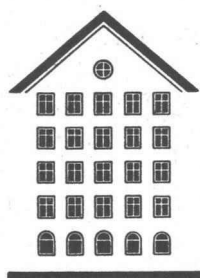
44

81. Jahrgang

Donnerstag 31. Oktober 1963

Wochenschrift, herausgegeben von  
W. Jegher und A. Ostertag  
Organ des SIA und der GEP

## Fenster



Kiefer Zürich

## Geleisebau

Strassenbau

Tiefbau

Industrieböden

WALO

WALO

Bauunternehmung Walo Bertschinger AG

### Inhalt

- Zentrumsplanung von Vaduz . . . 761\*
- Bericht für die Kernplanung des Landeshauptortes Vaduz, Architekt H. Marti und H. Kast und I. Tilgenkamp . . . 762\*
- Wettbewerb für den Neubau der Landesbank und eines Postamtes in Vaduz . . . 764\*
- «Pava-form»-Schalungen für Sichtbeton . . . 770
- Das Linksabbiegeverbot und seine Konsequenzen. Von J. van Dijk und H. H. Burkhard . . . 770\*

### Buchbesprechungen

- Pièces Longues en Voiles Mince, par B. Z. Vlassov. Neuerscheinungen . . 775

### Wettbewerbe

- Gerichtsgebäude an der Bäumleingasse in Basel. Kirchgemeindezentrum St. Theresien in Freiburg. Geschäftshaus «Samen-Mauser» in Zürich, Erweiterungsbauten der Gewerbeschule Thun . . . 775

### Mitteilungen aus dem S. I. A.

- Z. I. A., Zürcher Ingenieur- und Architekten-Verein . . . 775
- Studententagung über Ingenieurprobleme im Brückenbau . . . 776

### Ankündigungen

- Schweiz. Rhone-Rhein-Schiffahrts-Verband. Kurse des Schweiz. Vereins für Schweissttechnik. Engineering Materials and Design Exhibition, London. Europäisches Zentrum für Weltraumtechnik. Tagung «Fertigteilbau» in Wiesbaden. Vortragskalender . . . 776

### Bezugspreise

	Abonnements:		
	3 Monate	6 Monate	12 Monate
Schweiz	17.50	35.—	70.—
Ausland	19.—	38.—	76.—

Für Mitglieder des S. I. A., der G. E. P. und des Schweiz. Technischen Verbandes sowie Studierende anerkannter schweiz. Technischer Mittelschulen ermässigte Preiskategorien nach Tarif.

### Verlag und Redaktion

Zürich 2, Dianastr. 5, Postfach Zürich 39  
Tel. (051) 23 45 07/08, Postcheck VIII 6110

### Anzeigenverwaltung

Mosse-Annoncen AG., Zürich 1, Limmatquai 94, Postfach Zürich 23, Tel. (051) 24 26 00, Postcheck VIII 1027