

Zeitschrift: Schweizerische Bauzeitung
Herausgeber: Verlags-AG der akademischen technischen Vereine
Band: 81 (1963)
Heft: 42

Werbung

Nutzungsbedingungen

Die ETH-Bibliothek ist die Anbieterin der digitalisierten Zeitschriften auf E-Periodica. Sie besitzt keine Urheberrechte an den Zeitschriften und ist nicht verantwortlich für deren Inhalte. Die Rechte liegen in der Regel bei den Herausgebern beziehungsweise den externen Rechteinhabern. Das Veröffentlichen von Bildern in Print- und Online-Publikationen sowie auf Social Media-Kanälen oder Webseiten ist nur mit vorheriger Genehmigung der Rechteinhaber erlaubt. [Mehr erfahren](#)

Conditions d'utilisation

L'ETH Library est le fournisseur des revues numérisées. Elle ne détient aucun droit d'auteur sur les revues et n'est pas responsable de leur contenu. En règle générale, les droits sont détenus par les éditeurs ou les détenteurs de droits externes. La reproduction d'images dans des publications imprimées ou en ligne ainsi que sur des canaux de médias sociaux ou des sites web n'est autorisée qu'avec l'accord préalable des détenteurs des droits. [En savoir plus](#)

Terms of use

The ETH Library is the provider of the digitised journals. It does not own any copyrights to the journals and is not responsible for their content. The rights usually lie with the publishers or the external rights holders. Publishing images in print and online publications, as well as on social media channels or websites, is only permitted with the prior consent of the rights holders. [Find out more](#)

Download PDF: 14.02.2026

ETH-Bibliothek Zürich, E-Periodica, <https://www.e-periodica.ch>

Schweizerische Bauzeitung

Revue Polytechnique Suisse

42

81. Jahrgang

Donnerstag 17. Oktober 1963

Wochenschrift, herausgegeben von
W. Jegher und A. Ostertag
Organ des SIA und der GEP

Fenster



Kiefer Zürich

FEINE BESCHLÄGE



antik+modern

MESSING
SCHMIEDEISEN

F. Bender

ZÜRICH OBERDORFSTR. 9/10

Durisol

BAUPLATTEN ohne und mit ARMIERUNG für ISOLIERUNG
AUSFACHUNG, DECKEN- und FLACHDACHKONSTRUKTIONEN
grossflächige DECKENHOURDIS, HOHLBLOCKMAUERSTEINE

DURISOL AG. FÜR LEICHTBAUSTOFFE DIETIKON • TELEPHON 88 69 81

Inhalt

Stockwerkrtank für Lösungsmittel.
Von G. Limpert und W. M. Stahel . 725*

Ideenwettbewerb für Gesamtüber-
bauung des Sternfeldes in Birs-
felden 729*

Arbeitstagung des SWB im Rahmen
seiner Jubiläumsveranstaltung 1963 . 737

Verband Schweiz. Elektrizitätswerke
und Schweiz. Elektrotechnischer Ver-
ein. Von A. Ziegler 738

Russische Gasturbinenlokomotiven . 739*

Zum 100. Geburtstag von Paul T.
Hérault 740

Mitteilungen

Gasgefüllte Schaumstoff-Isolierung . 740

Abend-Technikum Zürich. Der Kar-
go-Zug in den USA. Persönliches . 741

Nekrologe

H. W. Schuler 741*

Karl Kuhlmann 742

Buchbesprechungen

The Plastic Methods of Structural
Analysis, by B. G. Neal. Elektrische
Messgeräte und Messeinrichtungen,
von A. Palm 742

Dampfspeicheranlagen, von W. Gold-
stern. Neuerscheinungen 743

Wettbewerbe

Kirchgemeindehaus Thalwil. Berufs-
schule in Goldau 743

Mitteilungen aus dem S. I. A.

Z. I. A., Zürcher Ingenieur- und Ar-
chitekten-Verein 743

B. I. A., Basler Ingenieur- und Ar-
chitektenverein 744

Studientagung über Ingenieurpro-
bleme im Brückenbau 744

Mitteilungen aus der G. E. P.

Vereinigung ehemaliger Chemiestu-
dierender 744

Ankündigungen

Hochdrucktechnik in der Chemie.
Kunstgeschichtliche Exkursion ins
Simmental. Fachausstellung Sanitär-
und Heizungs-Technik in Frankfurt.
Geographisch-Ethnographische
Gesellschaft Zürich. Arbeitstagung
zum 50jährigen Bestehen des Schwei-
zerischen Werkbundes. Beleuchtung
der Autobahnen. Vortragskalender . 744

Verlag und Redaktion

Zürich 2, Dianastr. 5, Postfach Zürich 39
Tel. (051) 23 45 07/08, Postcheck VIII 6110

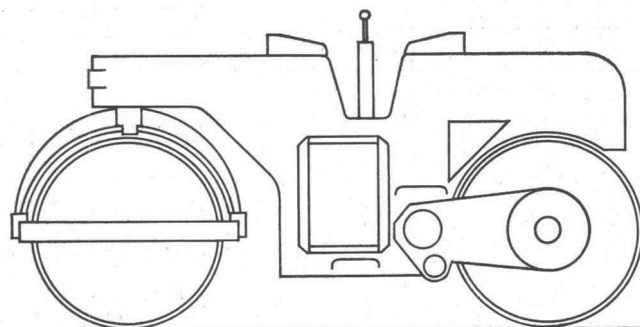
Anzeigenverwaltung

Mosse-Annoncen AG., Zürich 1, Limmat-
quai 94, Postfach Zürich 23, Tel. (051)
24 26 00, Postcheck VIII 1027



Aus dem KAEUBLE-Programm:

neu 7to Vibration



Die neue KAEUBLE ist schwer und stark. Der pendelnd aufgehängte Rüttler erzielt — je nach Untergrund — einen Walzeffekt von rund 70 to.

Die rechte Walzenseite ist frei und kann den seitlichen Hindernissen zentimetergenau entlangwalzen. Die hydraulische Lenkung, die beiden Sitze für Vorwärts/Rückwärts und das selbstsperrende Differential im geteilten, hintern Zylinder erhöhen die Arbeitsleistung Ihres Walzenführers.

Dürfen wir Ihnen die schwere KAEUBLE-Vibrationswalze 7,3 to im Einsatz zeigen?

Zürich 1 Uraniastrasse 31/33
Telefon 051/2317 50

Robert Aebi^{AG}

Bauen und Isolieren

mit MOLTOPREN® H = Polyurethan-Hartschaum

Verschäumungen an Ort

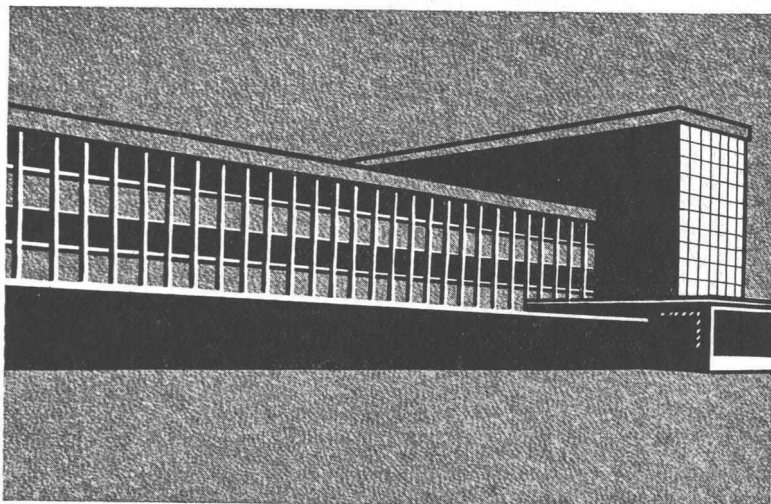
Hohlräume, Leitungskanäle usw.

Montagefertige Bau-Elemente

Wände, Dachplatten usw.

Isolierplatten

für Flachdächer, Apparatebau, Speicher
und andere hohe Ansprüche usw.



Technische Daten:

Wärmeleitzahl λ bei 20 °C
Dampfleitzahl bei 20 °C
Druckfestigkeit bei 20 °C
Geschlossene Zellen
Wasseraufnahme in 24 Stunden
Flammwidrig, temperaturbeständig

RG 40 kg/m³

0,025 kcal/mh °C
0,0007 g/mh mm Hg
1,0–2,0 kg/cm²
90–95 %
max. 2 Vol. %
kurzzeitig bis 170 °C

RG 60 kg/m³

0,027 kcal/mh °C
0,0006 g/mh mm Hg
3,0–4,0 kg/cm²
92–96 %
max. 1 Vol. %
kurzzeitig bis 170 °C



Technische Beratung, Fabrikation und Ausführung durch:

MEIER-SCHENK AG

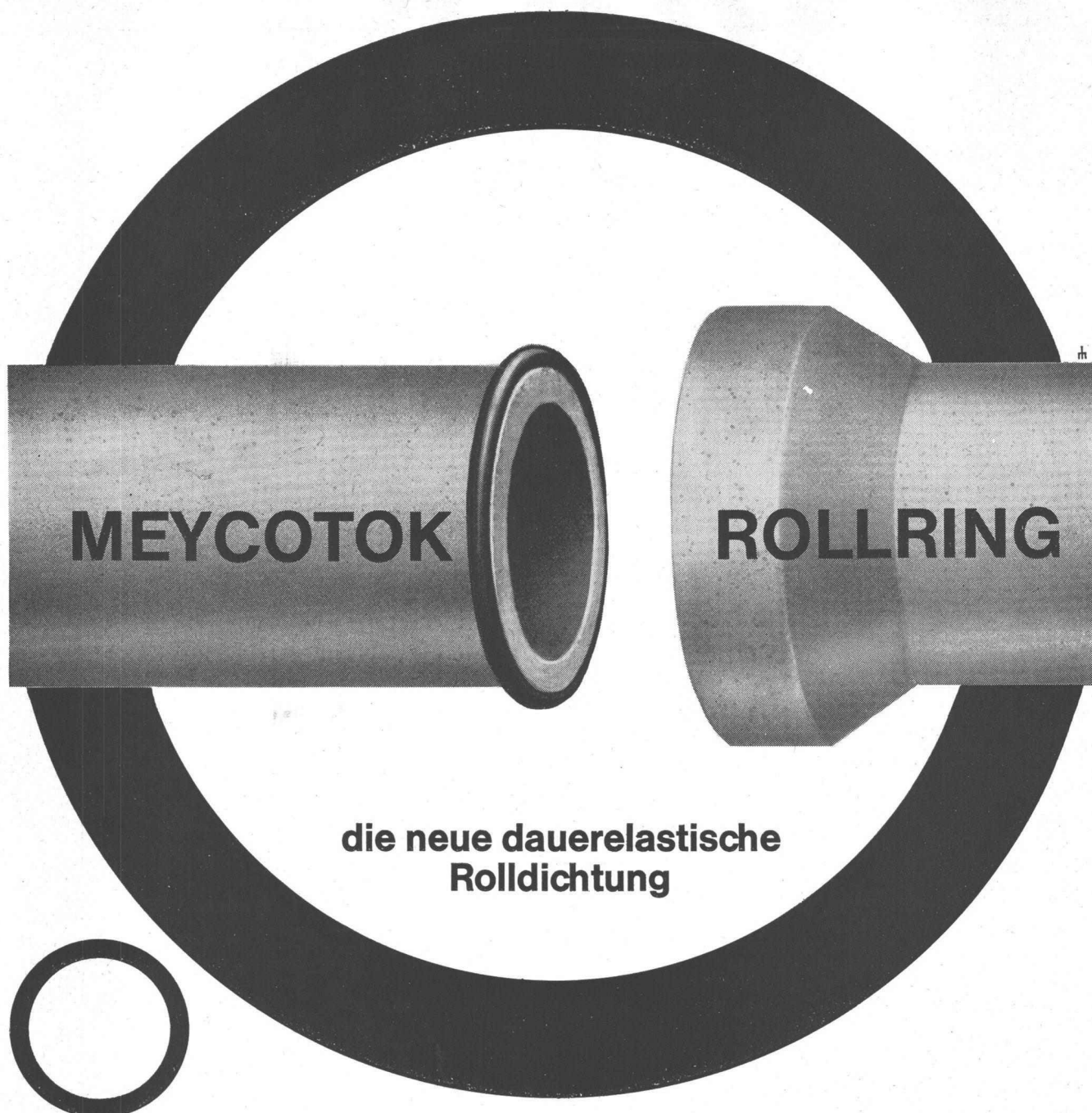
ZÜRICH-OERLIKON
ST. GALLEN 1
BIEL - BIENNE

Oleanderstrasse 2–8
Ilgenstrasse 16–18
Schleusenweg 7

Isolierwerk

Telephon 051 / 46 70 28
Telephon 071 / 22 35 64
Telephon 032 / 4 76 76

Platzisoleure in Aarau Biel Chur St. Gallen Zürich



die neue dauerelastische Rolldichtung

Meynadier bringt heute erstmals einen Rollring für die Abdichtung von Glockenmuffen heraus, und zwar in einem neuartigen, hochelastischen Material. Es ist ein Produkt, das – im Gegensatz zu den PVC-Ringen, die in unseren Versuchen nie ganz zu befriedigen vermochten – nun auch höchsten Anforderungen voll und ganz gerecht wird. Der neue MEYCOTOK-ROLLRING fällt vor allem durch seine Dichtwirkung und seine Alterungsbeständigkeit auf. Er verleiht jeder Rohrverbindung mit Glockenmuffen grösste Gelenkigkeit, denn er ist:

- hochelastisch
- alterungsbeständig
- dauerelastisch
- chemisch resistent

Die Vorteile der Dauerelastizität werden ergänzt durch das indifferente Verhalten gegenüber Säuren, Laugen, Salzen, Bakterien und Fäulnisstoffen. Der MEYCOTOK-ROLLRING behält seine Elastizität bei tiefen Temperaturen. Er lässt sich daher auch im Winter ohne Schwierigkeiten verarbeiten.

Wir liefern MEYCOTOK-ROLLRINGE fertig zugeschnitten für alle gängigen Rohrdimensionen. Verlangen Sie bitte eine kostenlose Beratung durch unsere Spezialisten oder das ausführliche Prospektmaterial.



MEYNADIER + CIE AG

Zürich

Bern

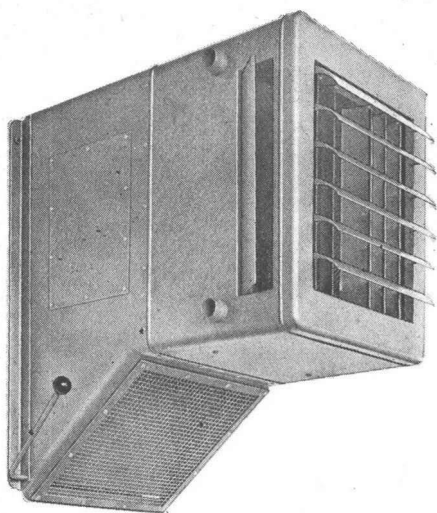
Chur

Lausanne

Locarno

Luzern

Sitten



Der Luftheizapparat Typ M wird dort verwendet, wo nebst der Heizung eine Zufuhr von Frischluft notwendig oder erwünscht ist.

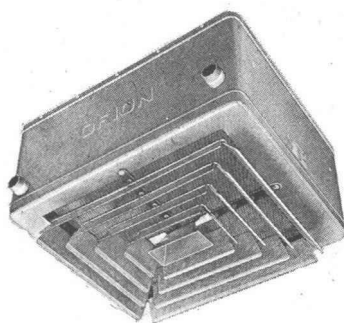


Die Mischluftklappe gibt die Möglichkeit, das Frischluft-Umluftgemisch nach Belieben zu regulieren.

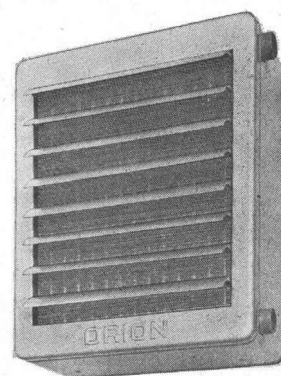
ORION-

Luftheiz-Apparate

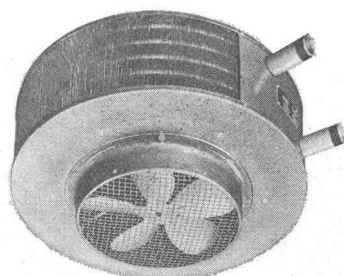
Die idealen Geräte zum Heizen und Lüften von Fabrikationsräumen, Montagehallen, Lagerräumen, Garagen usw.



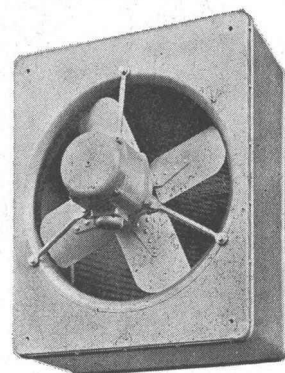
Mit dem Deckenluftheizapparat Typ D lassen sich viele Heizprobleme in Räumen lösen, in denen infolge der Platzverhältnisse keine Wandapparate montiert werden können.



Der Normalluftheizapparat Typ N für Umluftbetrieb ist der einfachste Apparatetyp mit sehr vielen Verwendungsmöglichkeiten in Bezug auf Platzierung sowie Anwendung bei günstigem Preis.



Der Typ RG ist für niedere Räume bestimmt. Da die Warmluft seitlich austritt, werden störende Luftbewegungen weitgehend verhütet.



Der Verkauf und die Montage der ORION-Luftheizapparate erfolgt durch die Heizungs- und Lüftungsfirmen.

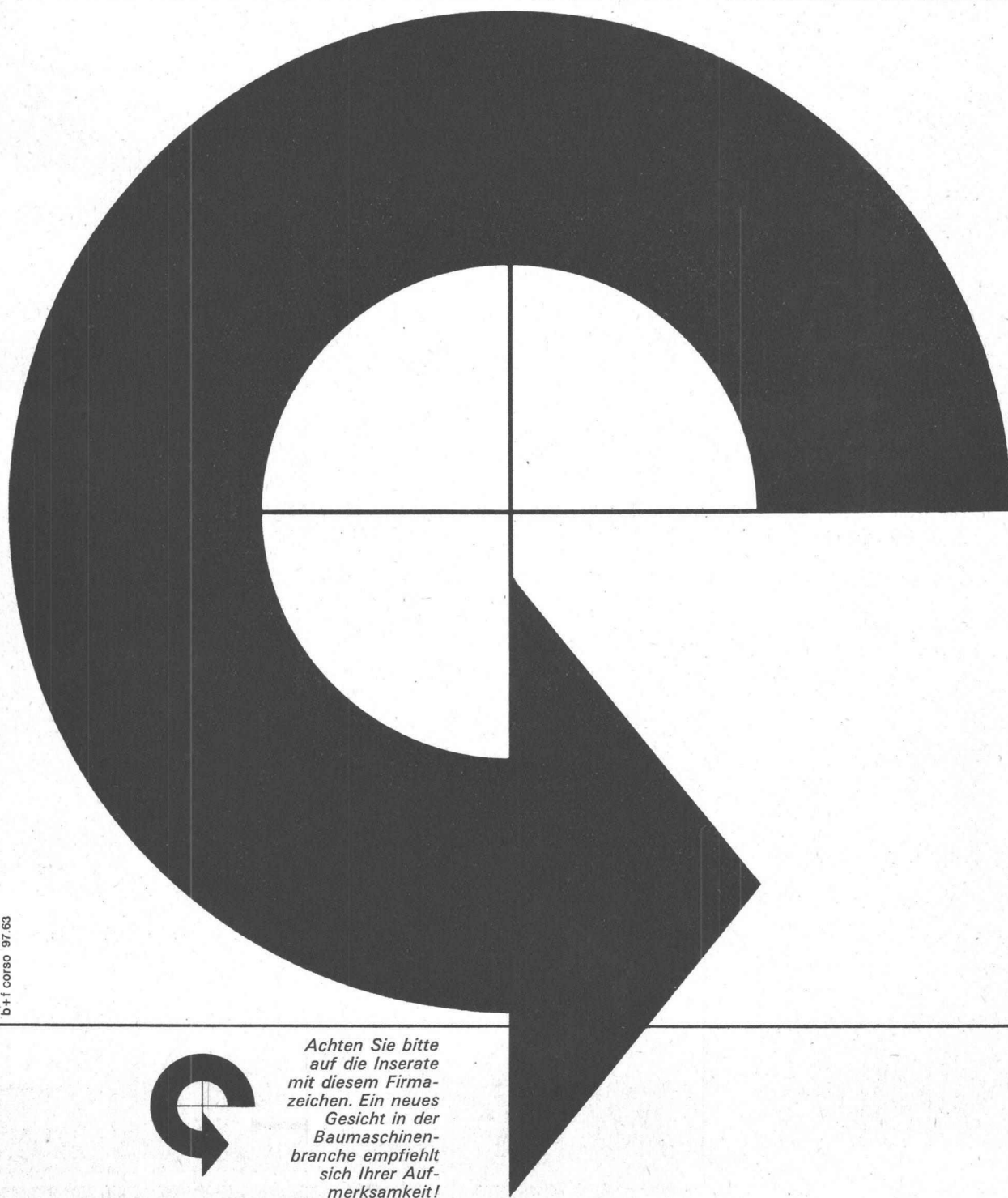
ORION WERKE ZÜRICH

Fabrik für wärme- und kältetechnische Apparate

Hardturmstrasse 185

Telefon 051/42 16 00

*Ein neues
Zeichen
eine neue
Firma*



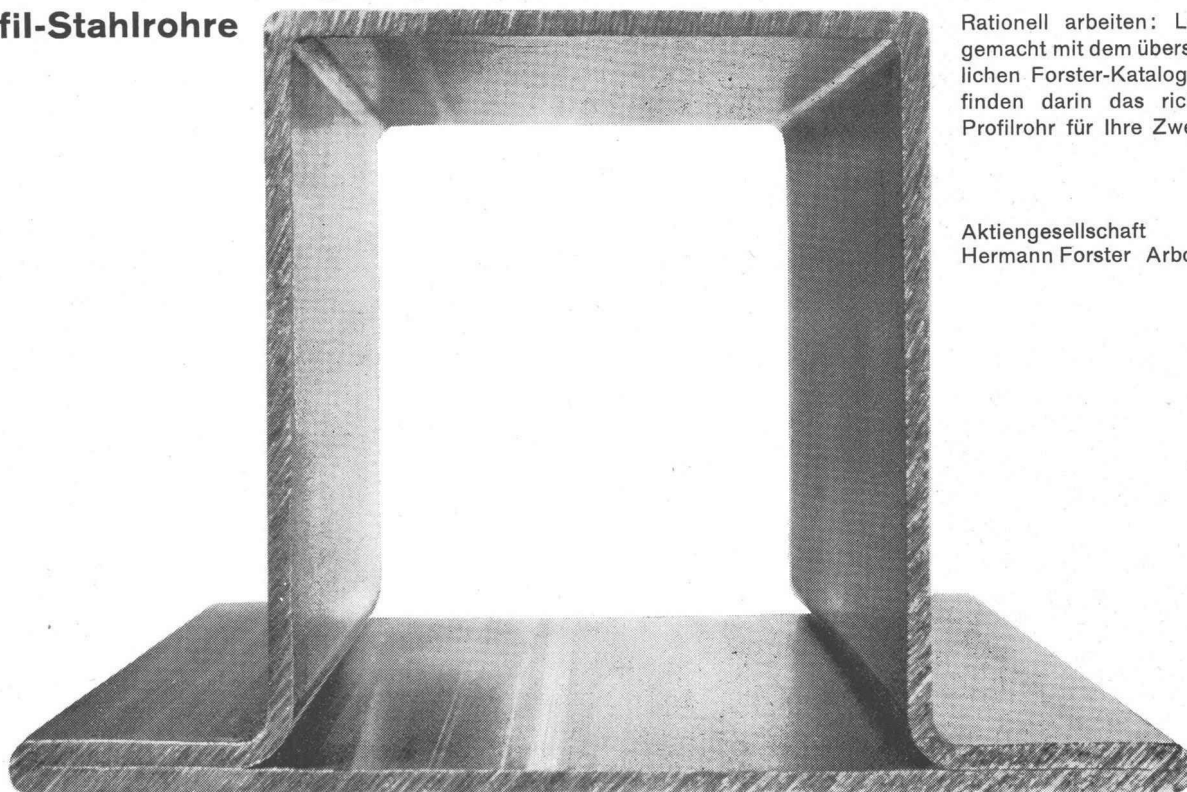
b+f corso 97.63



*Achten Sie bitte
auf die Inserate
mit diesem Firma-
zeichen. Ein neues
Gesicht in der
Baumaschinen-
branche empfiehlt
sich Ihrer Auf-
merksamkeit!*

forster

Profil-Stahlrohre



Rationell arbeiten: Leicht gemacht mit dem übersichtlichen Forster-Katalog. Sie finden darin das richtige Profilrohr für Ihre Zwecke.

Aktiengesellschaft
Hermann Forster Arbon



PIAB Dynamometer



Typen von 0—130 kg
und 0—50 000 kg

- Genau
- Unverwüstlich
- Narrensicher
- Kleinste Abmessungen
- Geringes Gewicht
- Gesichert gegen plötzliche Entlastungen

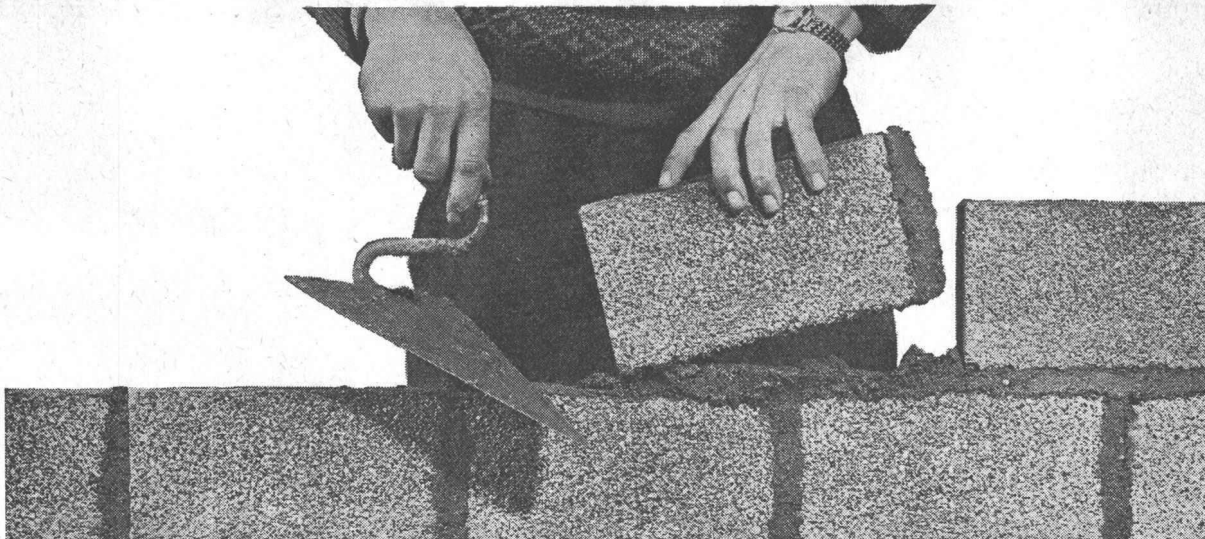
Zum Kontrollieren, Prüfen oder Messen von mechanischen Spannungen aller Art. Zur ständigen Überwachung der Belastung an Kranen, Seilzügen usw. Zum Wägen überall dort, wo geeichte Geräte nicht benötigt werden. Zum Feststellen der Zugkraft an Motorfahrzeugen, Booten usw.

Lieferbar mit:
grosser Skala für Fernablesung
Fernablese-Instrument, das getrennt vom Dynamometer montiert wird oder gekuppelt mit optischem oder akustischem Höchstlast-Signal mit Höchstlast-Schalter usw.

Walter Meier WERKZEUGMASCHINEN AG *Zürich*

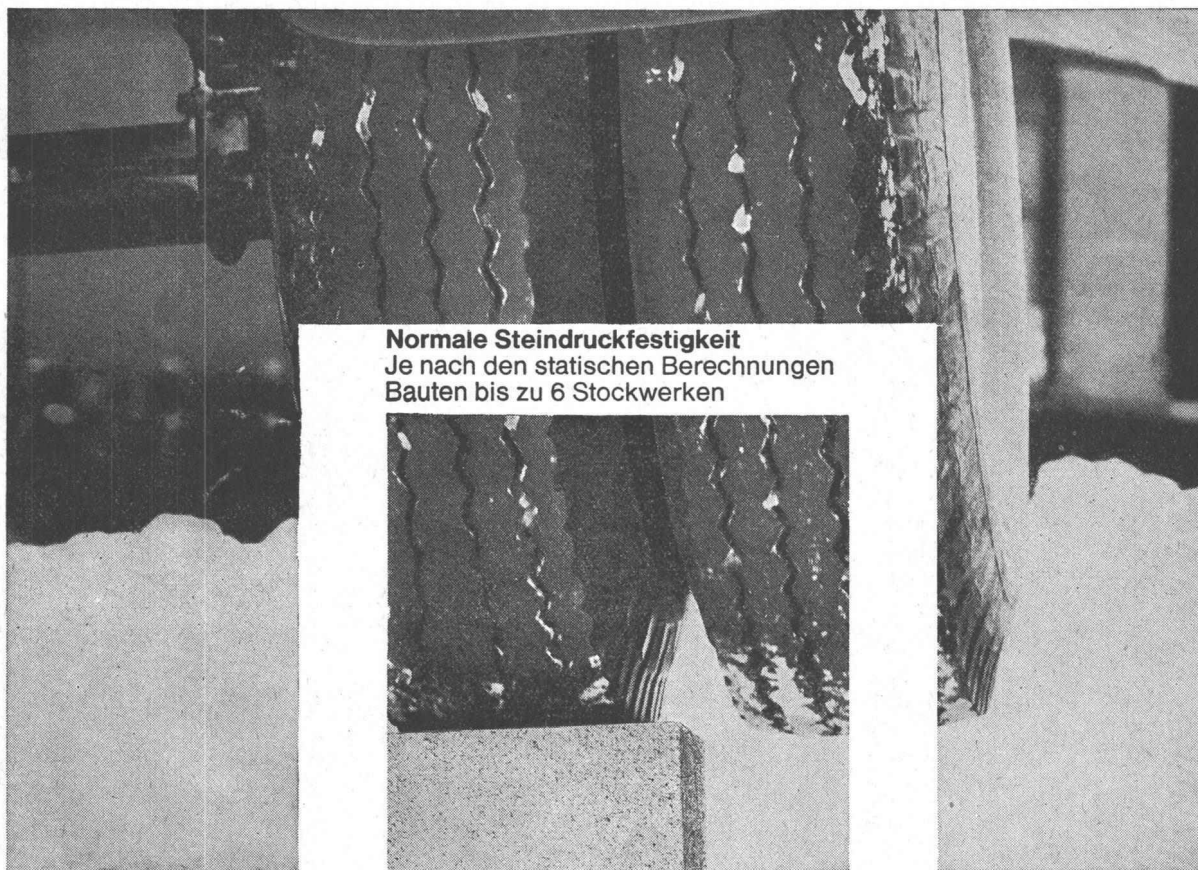
Mühlebachstrasse 11-15

Tel. (051) 34 54 00



Hürlimann Isolierbaustein

aus gebranntem Tonmergel vom Urmiberg



Normale Steindruckfestigkeit
Je nach den statischen Berechnungen
Bauten bis zu 6 Stockwerken



Die Vorteile liegen klar auf der Hand!

7

1. Das beste Rohmaterial: Tonmergel
2. Gute Isolation
3. Verschiedene Steinmasse
4. Geringer Mörtelverbrauch
5. Leicht zu bearbeiten
6. Lieferung auf den Tag genau
7. **Normale Steindruckfestigkeit**
8. Genaue Masshaltigkeit
9. Keine Ausblühungen
10. Idealer Träger für jeden Verputz
11. Bauen Sie «billiger» — mit bester Qualität
12. Bewährt und gefragt

K. Hürlimann Söhne AG, Brunnen, Tel. 043/910 46

Isolieren im Hochbau

mit Kork und Polystyrol für

**Fassaden
Flachdächer
Decken**

usw.

Baukork AG

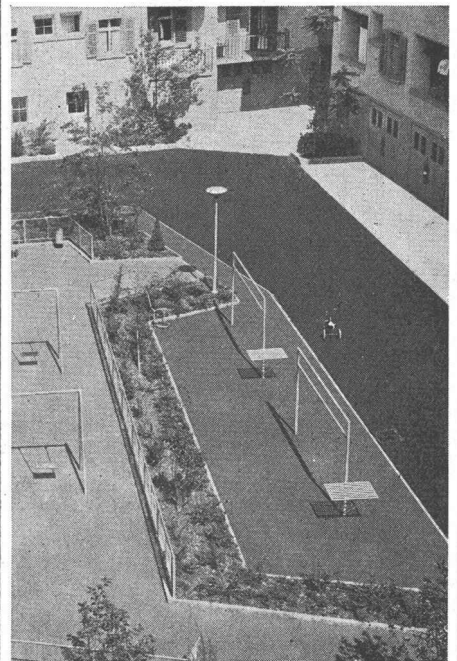
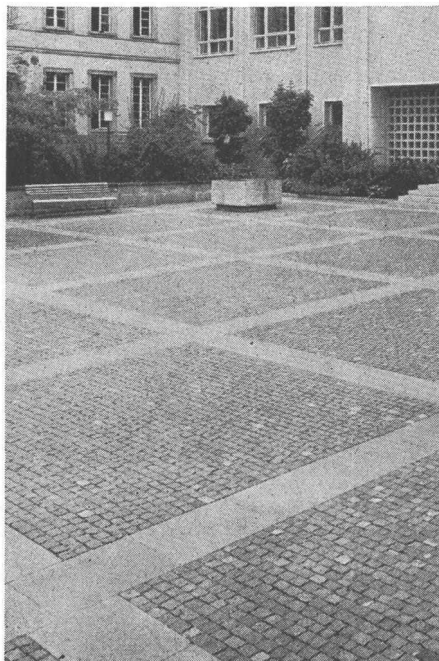
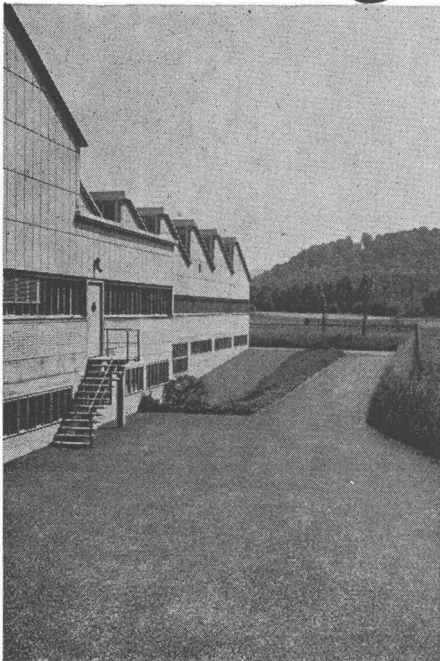
Verkaufsbüro Zürich, Seestrasse 247

Telephon (051) 45 70 20

Werk in Steinhausen / Zug

Stuag

für Strassenbau und Umgebungsarbeiten



Beispiele

gepflegter,

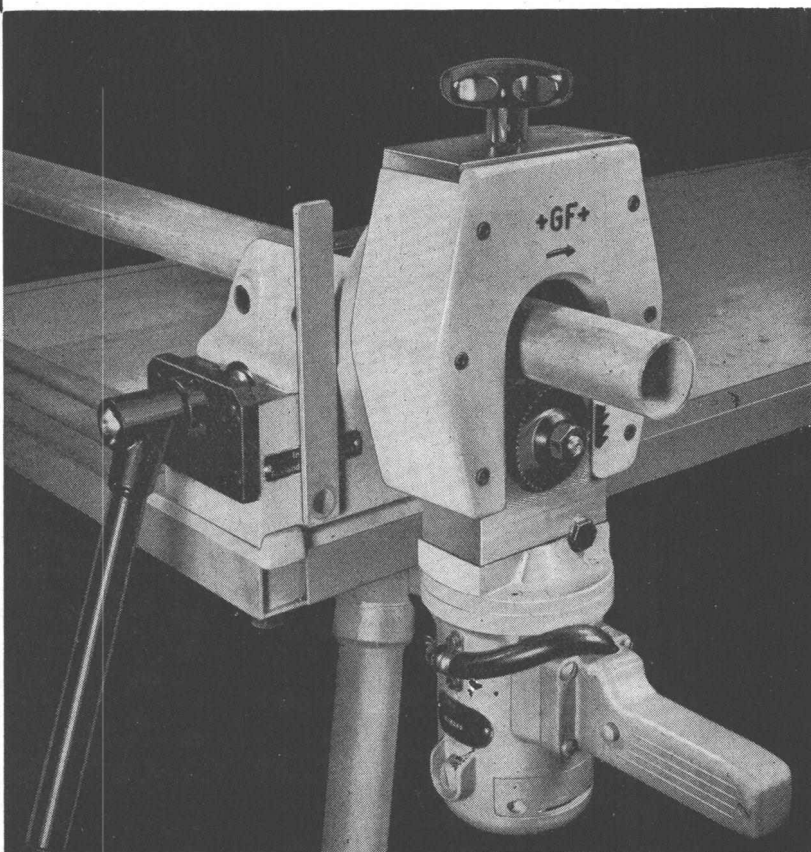
fachgemäss und sorgfältig

ausgeführter Arbeiten

Wirtschaftliches Ablängen von Röhren mit der neuen elektrischen Rohrsäge RA 2

trennt **rasch**
senkrecht
gratfrei

+GF+



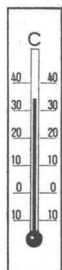
Gas-, Siede-, Messing-,
Kupfer- und Kunststoff-
röhren von $\frac{3}{8}$ - 2" bzw.
17-60 mm Durchmesser,
bis 5 mm Wandstärke.

Georg Fischer Aktiengesellschaft, Schaffhausen

Telephon: (053) 5 60 31 und (053) 5 70 31

HR 514/1a

Duplex Isolier- und Schalungsplatten



Bauen Sie warm. Es lohnt sich.
Erkundigen Sie sich
über die Duplex-Bauweise.
GIPS-UNION AG Talstr. 83, Zürich 1

ΔΔ

DIS 403 K



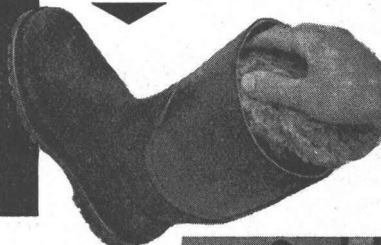
ROMIKA -«Komet»-Gummi- stiefel bieten mehr als nur Nässeschutz

ROMIKA-«Komet»-Stiefel sind aus einem Guss hergestellt und damit völlig frei von empfindlichen Nahtkanten. Damit wird der ROMIKA-Stiefel noch haltbarer. Die im Schaft eingearbeitete Schwammgummischicht bewirkt bei kalter wie bei warmer Witterung den notwendigen Wärmeausgleich. Dank der Schwammgummiisolation lässt sich der ROMIKA-«Komet»-Stiefel leicht auswaschen und reinigen und trocknet rasch wieder. Dem Schwammgummi ist ein Antifusspilzpräparat beigegeben, welches das Festsetzen und Vermehren des Fusspilzes im Stiefel verunmöglicht. Der neue Aufbau des ROMIKA-Stiefels ist bestechend; seine Wirkung wird von jedem Träger ausnahmslos bestätigt.

Ohne empfindliche Nahtkanten, völlig glatter Schaft, aus «einem Guss».



Innenteil leicht abwaschbar und rasch trocknend.



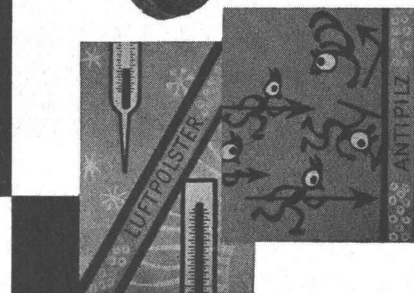
Angst & Pfister A/G.

Zürich
Genève

Stampfenbachstrasse 144
52, rue des Bains

Telephon (051) 26 97 01
Téléphone (022) 24 73 62

Millionen von Luftbläschen der eingebauten Schaumpolster wirken isolierend gegen Kälte und Wärme. Ein Antifusspilzpräparat verhindert das Festsetzen von Fusspilzen.



Charles **Keller** Wallisellen ZH



Michigan-Serie 2 Traktorbagger



Die enormen Vorteile der neuen Michigan-Serie 2: Grössere Reisskraft. 70% grössere Reichweite. Grössere Ausschütthöhe. Automatische Getriebe-Auskupplung. Automatische Kübelstellungsanzeiger. Noch bessere Steigfähigkeit. Ausgezeichnete Sicht vom Fahrersitz. Wirksamere Bremsen. 30% höheres Kühlvermögen. Leichte Servicezugänglichkeit.

Charles Keller Baumaschinen, Tel. 051/93 39 33

b+f corso 47/63

MERK
PULLAX

der
All-Rad-Transporter
für schwierigste
Verhältnisse

Schon mit dem 4-Rad-Antrieb und der günstigen Gewichtsverteilung vollbringt er Leistungen, die sonst kein Motorfahrzeug schafft. Mit dem Seilzug im Gleichlauf ist ihm kein Gelände zu steil und kein Boden zu schlecht.

20 PS Dieselmotor, 6 Vorwärts- und 2 Rückwärtsgänge. Seilspill auf Wunsch. Radstand verstellbar von 1.70 - 2.50 m. Aufbau mit wenigen Handgriffen auswechselbar! Dreiseitenkipper 1 m³, Rückwärtskipper, normale Ladebrücke, Tankaufbau, Schneepflug, Strassenbaugeräte usw. usw.



Hans Merk Dietikon / ZH

Maschinenfabrik - Tel. (051) 88 91 21



kämpf schalttafeln

G. Kämpf AG Holzbau Ruppertswil Aarg.

064 34212

nur die verleimten 3-Schicht-Schalttafeln
wachsen und schwinden nicht

sie ergeben saubere Sichtflächen

sie brauchen viel weniger Arbeitszeit

sie werden 50 und mehr Male verwendet

sie halten jahrelang (Oberflächen-Schutz)

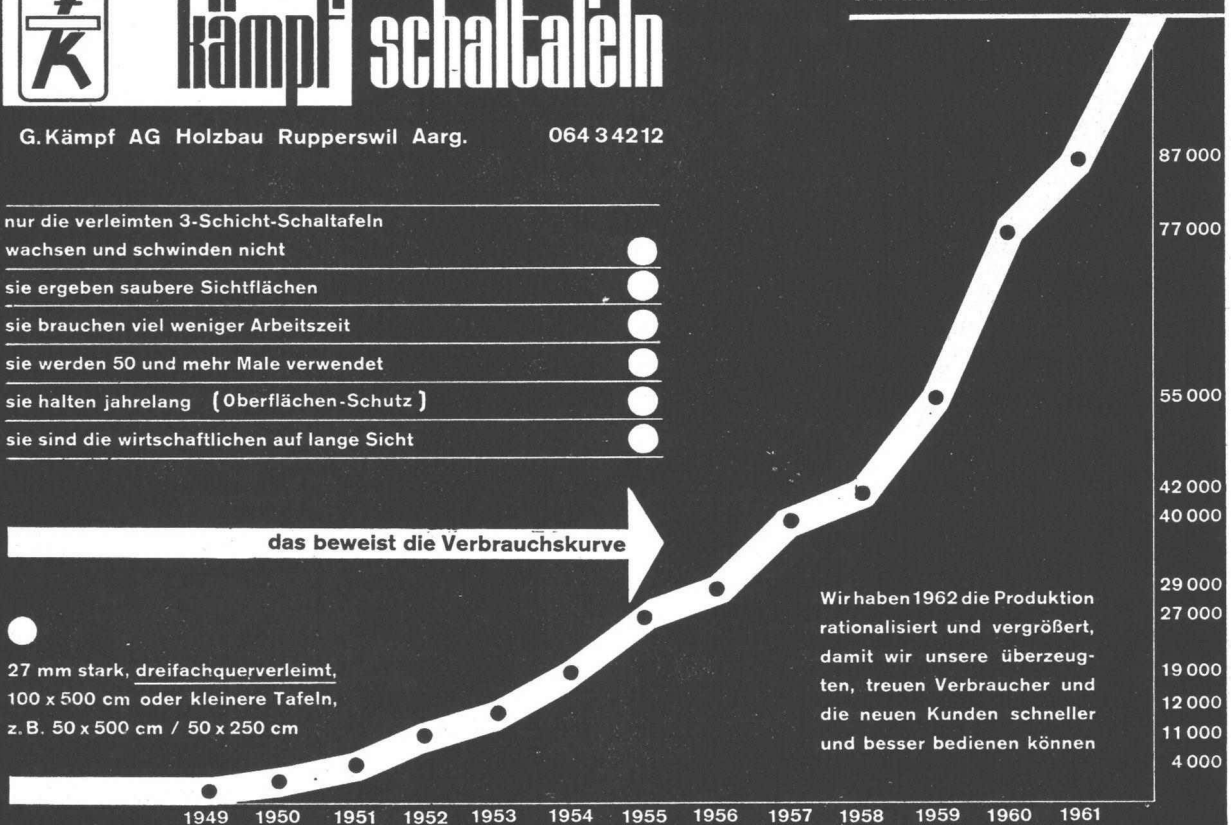
sie sind die wirtschaftlichen auf lange Sicht

das beweist die Verbrauchskurve

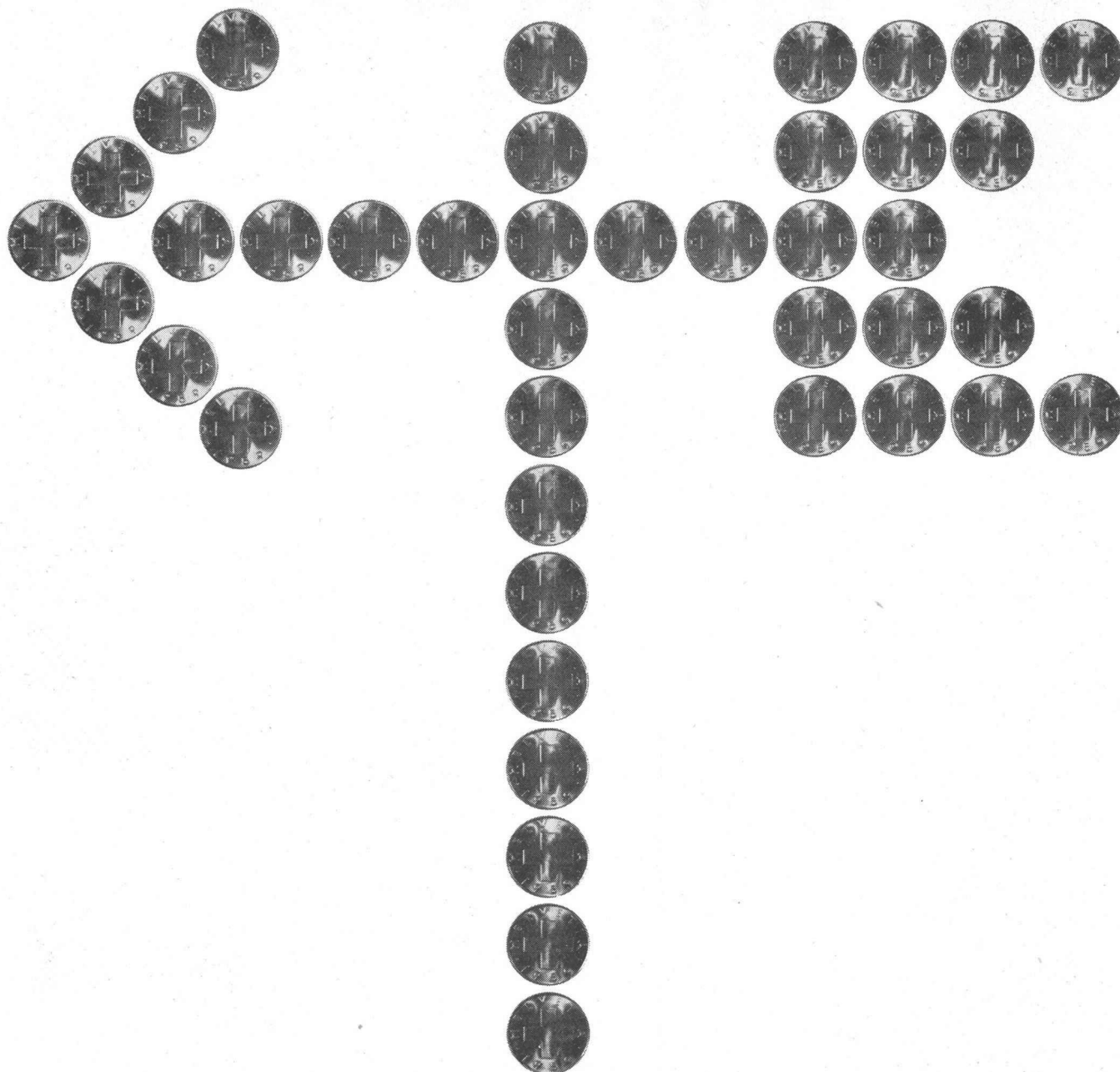
27 mm stark, dreifachquerverleimt,
100 x 500 cm oder kleinere Tafeln,
z.B. 50 x 500 cm / 50 x 250 cm

Verkauf 1962 m²

120 000



Wir haben 1962 die Produktion rationalisiert und vergrößert, damit wir unsere überzeugten, treuen Verbraucher und die neuen Kunden schneller und besser bedienen können

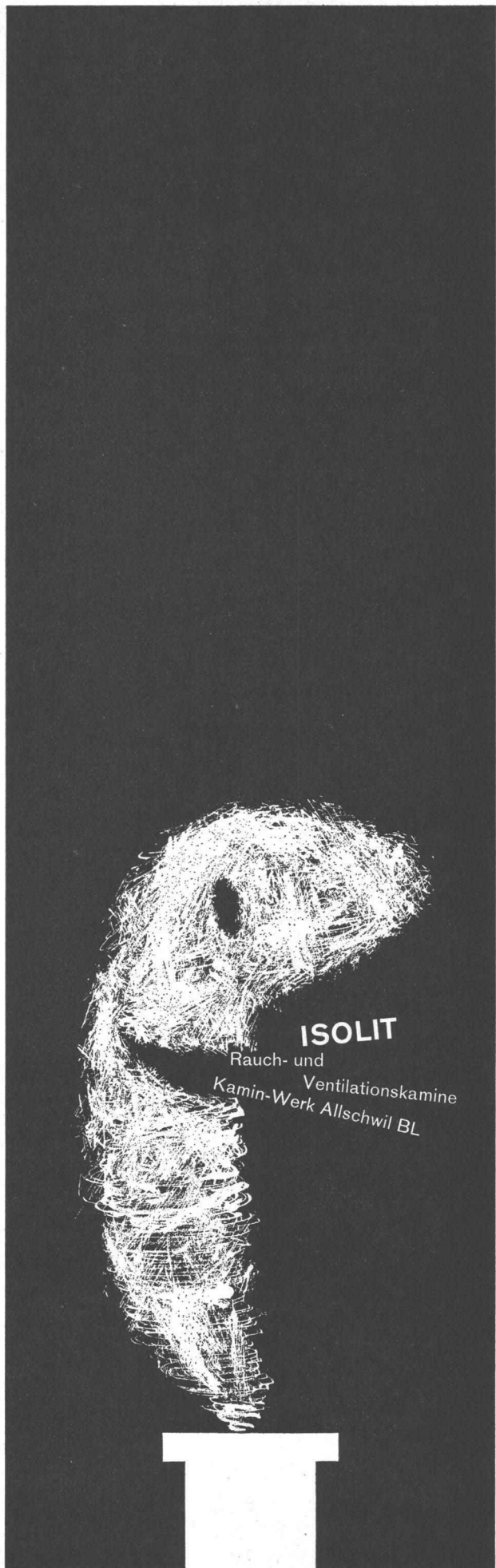


Kupfer ist wetterfest

Metallverband AG, Bern
Schweiz. Metallwerke Selve & Co, Thun
Metallwerke AG, Dornach
Boillat SA, Reconvilier

Wie verhält sich Kupfer in Wind und Regen? Es wird noch schöner, das ist alles. Denn die zuerst braun getönte, dann grünliche Patina, die sich an seiner Oberfläche bildet, schützt dieses aussergewöhnliche Metall wirksam vor Korrosion. Auf Tausenden von ehrwürdigen Dächern hat Kupfer einen jahrhundertelangen Test bestanden. Darum wird es auch heute überall da verwendet, wo kostspielige Unterhalts- und Reparaturarbeiten vermieden werden sollen. Wer vorausblickt, baut mit Kupfer.

Martiz + Bühmann



ISOLIT
Rauch- und
Ventilationskamine
Kamin-Werk Allschwil BL

Wetterunabhängiges Arbeiten mit
Keine Arbeitsunterbrüche mehr bei Regenwetter,
bei Wassereinbrüchen, bei Arbeiten unter Wasser!



-Aquapaint!

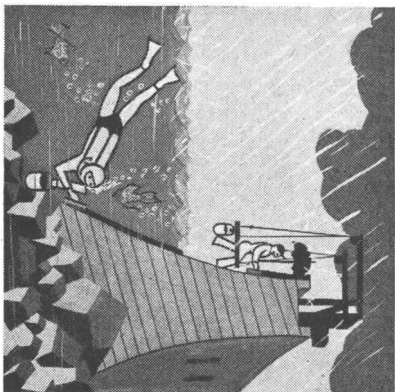


COUPON

Cital-Aquapaint

ist ein neues, lösungsmittelfreies
Anstrich- und Beschichtungsmaterial.
Haltet und härtet unter Wasser.
Trocknet, haftet und härtet auf nassem
Beton, Kunst- und Naturstein, Holz,
Eisen usw.

Cital-Aquapaint
härtet auf nassen Unterlagen. Eignet
sich zum Abdichten von Terrassen,
Flachdächern, Schwimmbassins, Klär-
gruben usw.



Cital-Aquapaint
härtet unter Wasser

(beim Abdichten von Stauwätern,
Brückenstützen, Stollen, Druckstollen,
Kanälen, Kanalsationen usw.)

Verlangen Sie bitte noch heute
nähere Auskünfte über die vielen
Anwendungsmöglichkeiten von
Cital-Aquapaint.

CITOSAN AG

GÜTTINGEN TG, Tel. 072/8 67 24
Zürich 6, Stampfenbachstrasse 61
Telefon 051/26 44 88

- Wir wünschen
☐ Spezialprospekte
☐ unverbindliche Fachberatung

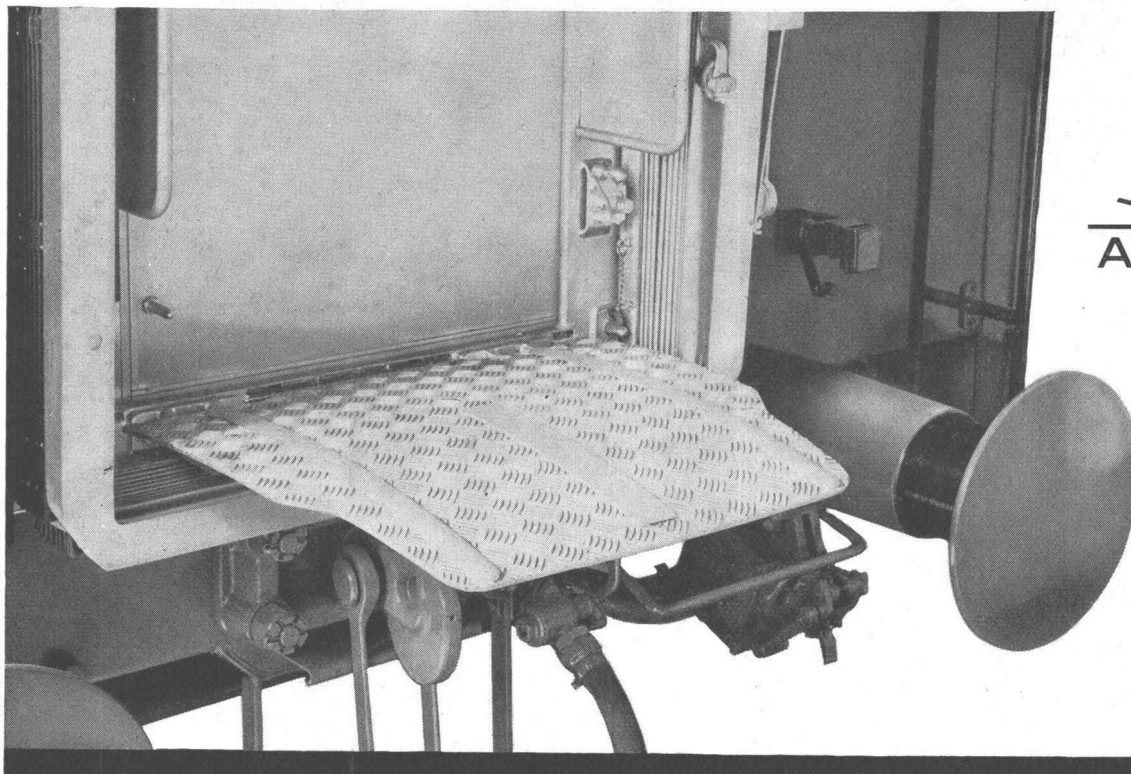
Name: _____

Wohnort: _____

Strasse: _____

Kanton: _____

BZ 26. 9. 63



Die ALUSUISSE-Warzenbleche aus unserer Aluminiumlegierung Anticorodal, hart vergütet, sehen sauber aus, rosten nicht und sind leicht zu reinigen. Wegen ihres leichten Gewichtes sind sie das geeignete Belagsmaterial für Strassen- und Schienenfahrzeuge und für den Schiffsbau. Aus hygienischen Gründen werden Anticorodal-Warzenbleche auch in der Lebensmittel-, Getränke- und Milchindustrie verwendet. Verlangen Sie unseren Spezialprospekt.

Aluminium ist leicht zu verarbeiten, wetterbeständig und wirtschaftlich in seiner Anwendung.

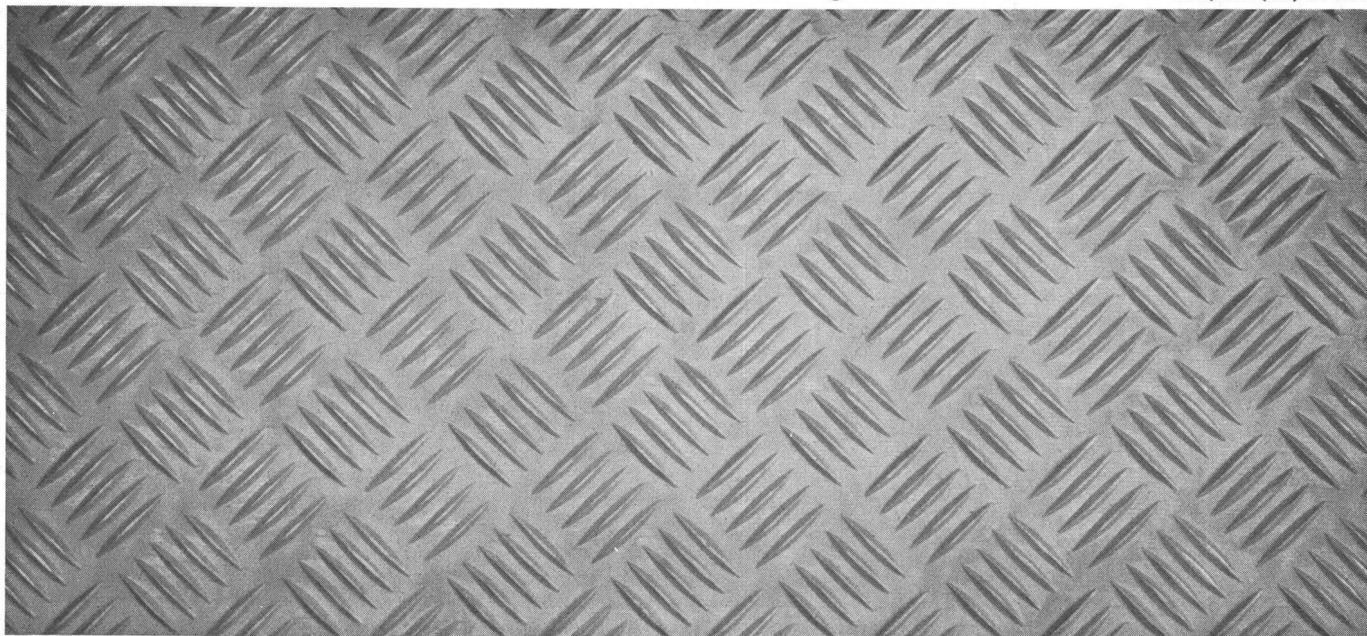
Verlangen Sie die ALUSUISSE-Publikationen und die Beratung unserer Spezialisten.

ALUMINIUM IM TRANSPORTWESEN

SCHWEIZERISCHE ALUMINIUM AG

Verkaufsabteilung Zürich 48

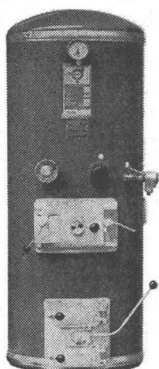
Telephon (051) 54 80 80



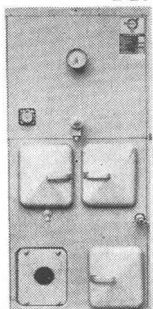
Er ist aus Kupfer



protherm -Heizkessel besitzen Kupferboiler. Warum? Kupfer rostet nicht, unterliegt kaum der Abnützung und vor allem: es leitet die Wärme so schnell und so vollkommen, wie kein anderes vergleichbares Metall. Protherm-Heizkessel sind deshalb wirtschaftlicher. Zudem sind sie besonders formschön gestaltet, haben 5 Jahre Garantie und können mit der Sevenday-Automatic, der idealen Elesta-Aussensteuerung, ausgerüstet werden. Lassen Sie sich dokumentieren.



Arvika



Duo

Kombi-Heizkessel mit Kupferboiler aus Schweden

PROTHERM AG Zürich Militärstr. 90 Tel. 051/25 76 55
Niederlassungen:
Locarno Tel. 093/7 47 32 Genf Tel. 022/42 32 60

Unser
neues

Signet

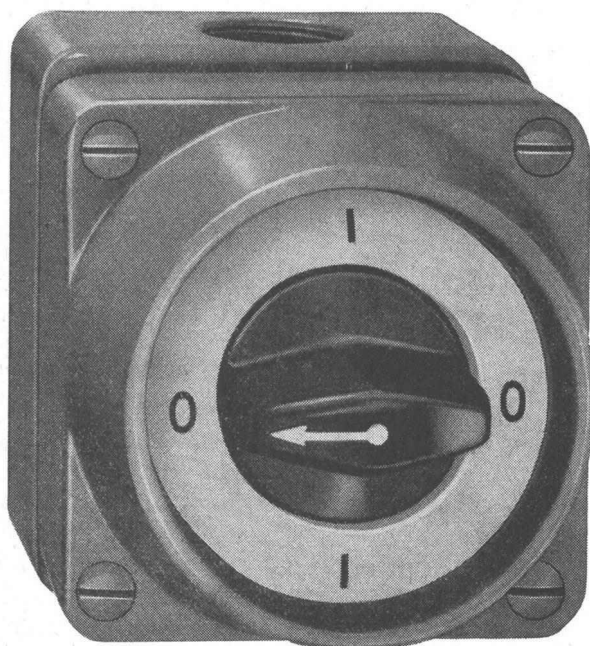


steht trotz seiner Modernität für unsere seit mehr als 50 Jahren bekannten Bauspezialitäten ein. Schenken Sie ihm deshalb auch in Zukunft Ihr Vertrauen.



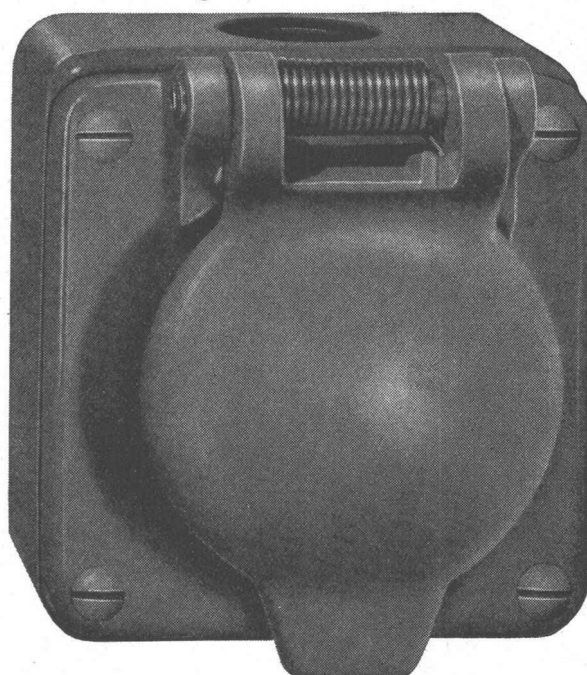
Drehschalter und Steckdose,
in Leichtmetall,
grau farbgelbgespritzt,
für feuchte Räume

Feller



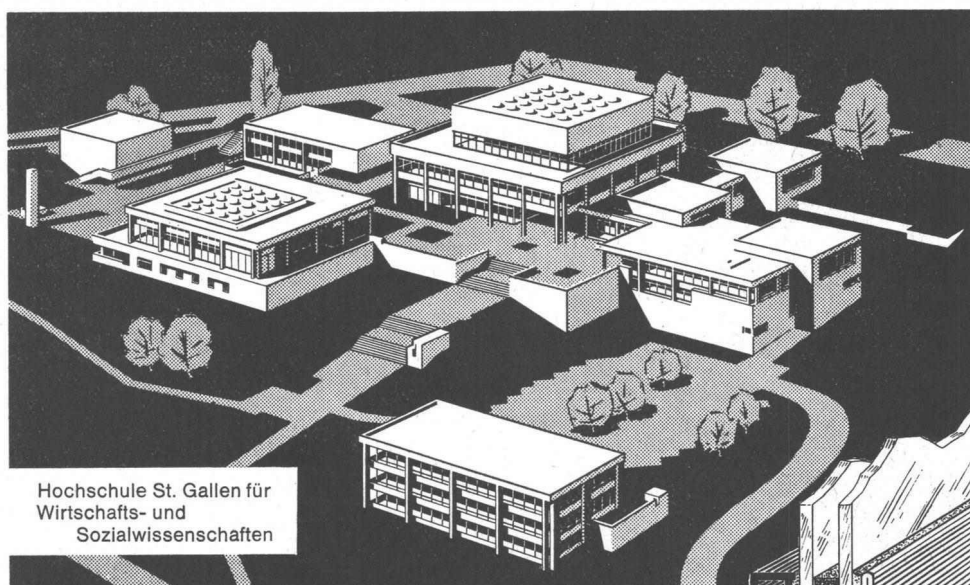
Adolf Feller AG Horgen

Série 8600AG Grösse: 75/82 mm



8203 AG Grösse: 75/82 mm

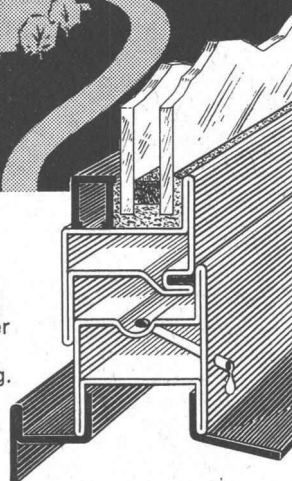
Modernes Bauen
klare Fassaden
und lichte Innenräume
mit JANSEN -
Profilstahlrohren



Hochschule St. Gallen für
Wirtschafts- und
Sozialwissenschaften

Architekten Förderer + Otto + Zwimpfer, Basel

Ohne Lärm und dicht schliessen Fenster und
Türen aus JANSEN-Profilstahlrohren mit der
alterungsbeständigen
Kunststoff-Lippendichtung.



JANSEN

JANSEN & Co. AG, Oberriet SG Stahlröhren- und
Sauerstoffwerke Kunststoffwerk Tel. 071 / 7 82 44 Telex Nr. 57159

Thermische Isolation

guter Putzträger

Schallisolation

Stets aufs Neue zeigt die Praxis,
wie gut die Holzwollplatte isoliert,
wie sicher der Putz haftet,
wie rasch die Arbeit läuft!

Wer korrosionsfreie Bindung,
schöne Kanten und zuverlässige
Qualität schätzt, verlangt

Schweizer

Leichtbauplatten

Der Baumaterial-Handel liefert
Ihnen die bekannten Erzeugnisse der
Schweizer Leichtbauplatten-Fabrikanten:

PERFECTA Gips-Union AG, Zürich

STANDARD Herbag, Rapperswil

ORIS W. Brodtbeck AG, Pratteln

DUROTHERM Zementröhrenfabrik AG, St. Gallen

ISOTEX Zementwaren AG, Düringen FR

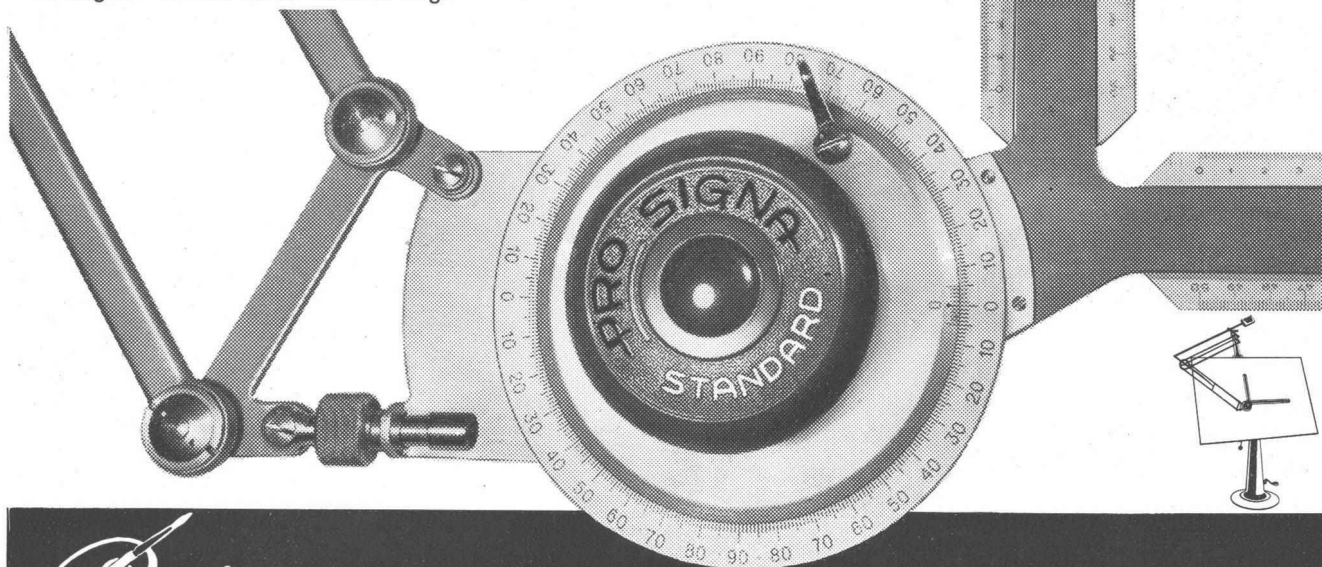
HOLZAGLIT Holz AG, Trimmis GR

UNIVERSAL H. Dietrich, Spiez

Zeichenmaschinen

PRO-SIGNA

Für höchste Ansprüche — für höchste Präzision!
Pro-Signa-Zeichenmaschinen werden in 22 verschiedenen Aus-
führungen für alle technischen Zeichenarbeiten angefertigt.
Verlangen Sie kostenlose Orientierung.



Kacher

& Co. AG Marktgasse 12 Zürich 1 Telefon 051/24 66 55

**Eine Energiequelle mit
tausend Anwendungsmöglichkeiten!**



Esgibtkaum einen Industrie- oder Gewerbe-
zweig, bei dem Esso Propangas nicht mit
Vorteil als Energiequelle eingesetzt werden
kann. Frappant und vielfältig sind oft die
Möglichkeiten, die unser technischer Be-
ratungsdienst für den Einsatz dieses Gases
aus der handlichen Stahlflasche empfehlen
kann. Bestimmt hat es auch in Ihrem Betrieb
Aufgaben, die mit Esso Propangas besser –
praktischer und billiger gelöst werden könn-
ten. Verlangen Sie deshalb
unverbindlich den Besuch
unserer Fachleute. Es wird
sich für Sie lohnen! Esso
Standard (Switzerland)
Uraniastrasse 40, Zürich 1

**Wärme-Energie wo
Sie Wärme-Energie
wünschen!**



g
G

VON ROLL

CARON- Stahl

für
hohe Ansprüche
im
Eisenbetonbau

CARON-Stahl ist ein kaltgereckter
Elektrostahl von besonderer Güte.
Dank seinen hervorragenden Eigen-
schaften bietet er dem Bauherrn
hohe Sicherheit – auch im Brandfalle –
und Wirtschaftlichkeit.
Seine wesentlichen Vorteile sind:

hohe Streckgrenze
(minimum 4600 kg/cm²)

konstanter Querschnitt

Gleitwiderstand im Beton
ca. 4 mal grösser
als beim Rundeisen

hohe Brandsicherheit

Beste Handlichkeit

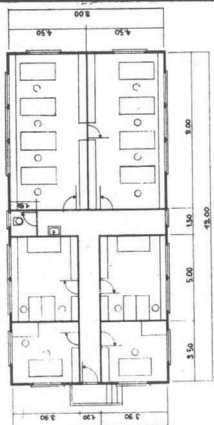
Grosse Steifigkeit
der verlegten Armierungen

CARON-Stahl hat sich in
allen Gebieten des Eisenbeton-
baus bestens bewährt

Lieferung
durch den Eisenhandel

VON ROLL Gerlafingen

199



Vor- fabriziert... Herag

Vorfabrizierte
und zerlegbare Holzbauten
Hector Egger AG
Langenthal BE
Oberriet SG



...freundliche Büros für eine ganze Abteilung. Oder Unterkünfte für Gastarbeiter, Schulpavillons, Verkaufsräume, Kantinen, Ferienhäuser... Jedes Raumproblem lässt sich mit vorfabrizierten Holzbauten lösen.

Vorfabriziert, das heisst u.a. mit wenig Kosten rasch aufgestellt. Die Marke Herag kennzeichnet «vorfabriziert». Aber Herag kennzeichnet auch Qualität. Denn einfach vorfabriziert und Herag-vorfabriziert sind zweierlei.

Auch hier gibt es Unterschiede in der Verarbeitung und in der Beständigkeit. Herag-Bauten können Sie nach jahrelangem Gebrauch wieder zerlegen, stapeln, verkaufen oder an einem neuen Ort aufstellen lassen.

TEROSTAT

DIE DAUERPLASTISCHE ABDICHTUNG

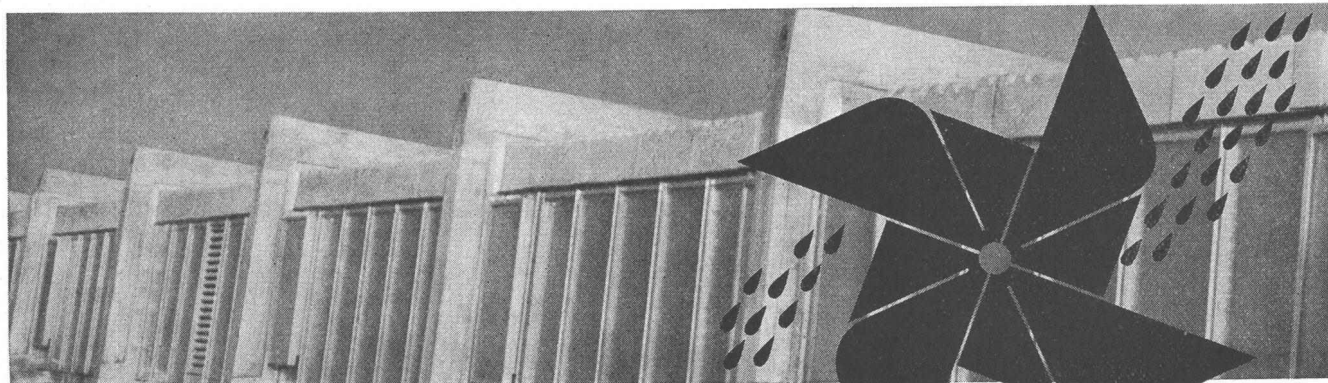
In Bändern — für Putzstreifen und andere Abdichtungen.

In Bändern in vielen Dimensionen, ungeformt Typen IX und XI. Spritzbar 2620 R mit Pistole, OWAFLEX 310 (Thiokol in drei Farben).

Unverbindliche Beratung durch:

André Koch, Zürich, Idastrasse 47
Bauabteilung Telefon 051 / 27 21 30

Wind- und wetterfest



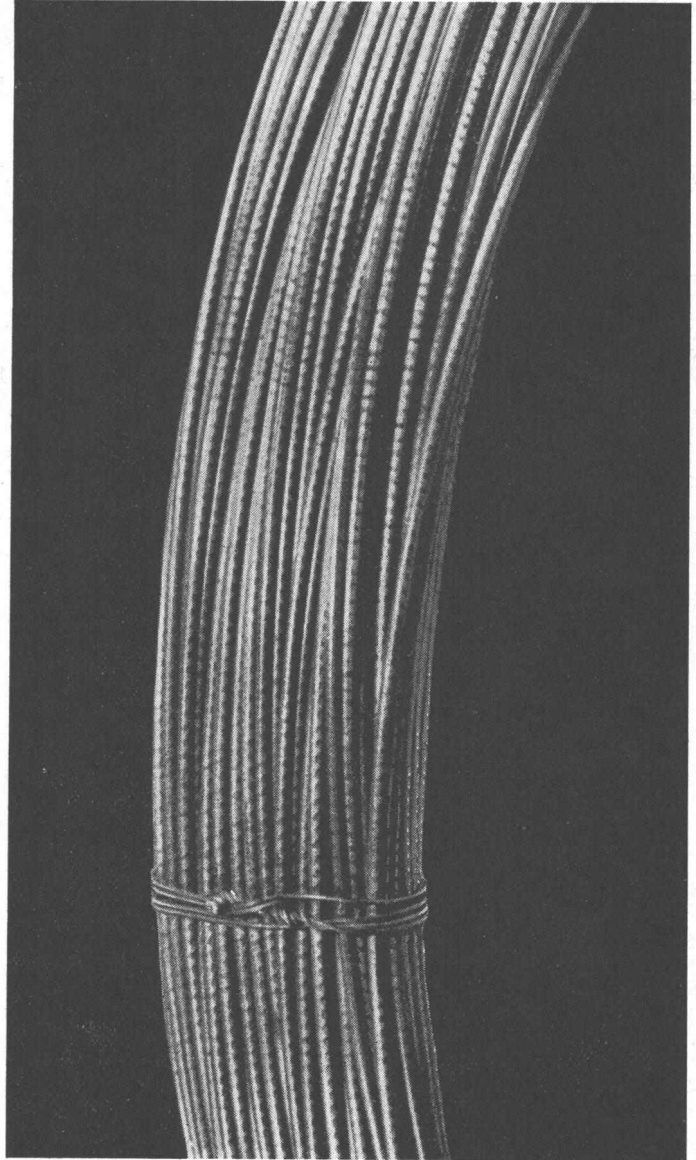
Unser kittloses System mit horizontaler Verschraubung gewährleistet spannungsfreie Fassung der Gläser und dauerhafte Dichtheit.

JAKOB **SCHERRER** SÖHNE

Glasdachbau — unsere Spezialität seit 1907

Allmendstrasse 7 Zürich 2/59 Tel. 051/25 79 80

Vorgespannter Beton verlangt den besten Draht



®-Vorspann-Stahldraht besitzt all jene Eigenschaften, durch die moderne Vorspann-Konstruktionen erst möglich werden.



Vereinigte Drahtwerke AG Biel

stahldraht

Eternit

«Eternit»-Installationsrohre
sind rostfrei, schallhemmend
und rasch montiert
Ihre Innenwand ist völlig glatt

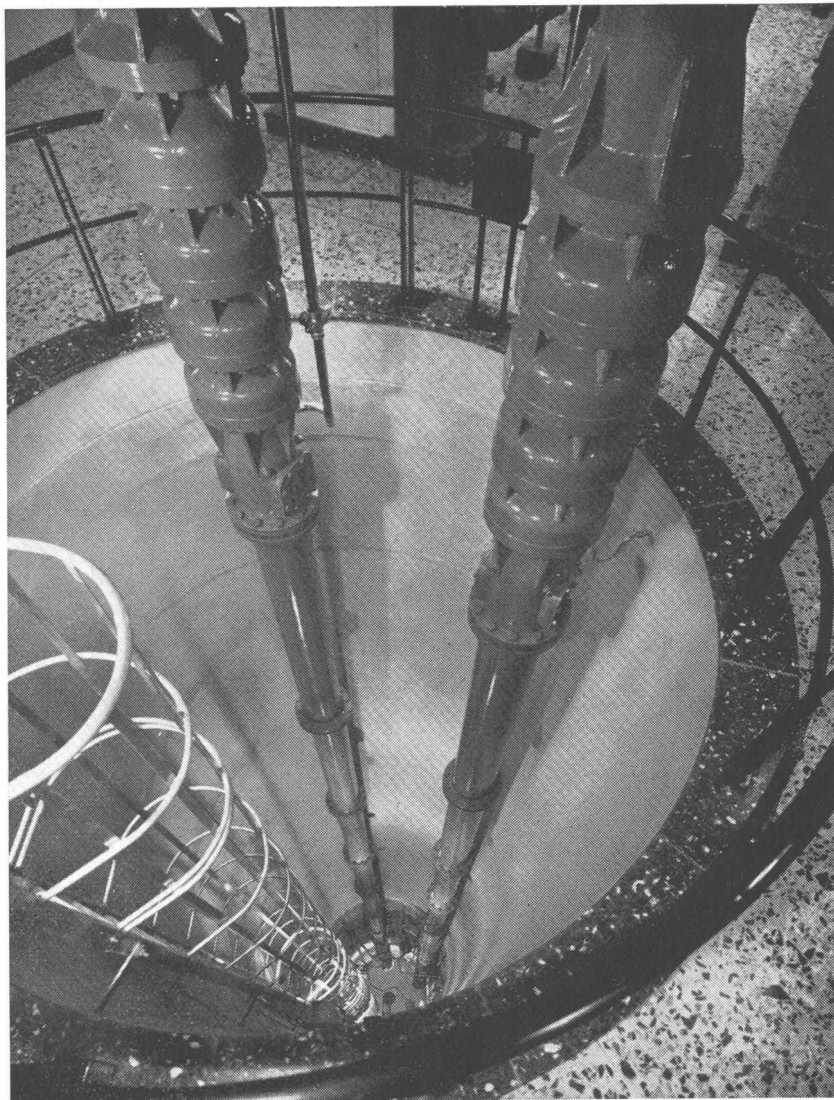
Eternit AG Niederurnen

SULZER

für Wasserversorgungen

Unser Fabrikationsprogramm für Wasserversorgungen umfaßt die Planung und Ausführung von

- kompletten Grundwasserpumpwerken
allein oder kombiniert mit einer Einrichtung zur Behandlung des Wassers, wie z. B. Sauerstoffanreicherung oder Entkeimung
- kompletten Stufenpumpwerken für Wasserversorgungen
- kompletten Aufbereitungsanlagen für Trink- und Industrierwasser
bestehend aus Schnellfilteranlagen offener oder geschlossener Bauart inklusive Einrichtungen für die Vor- und Nachbehandlung des Wassers

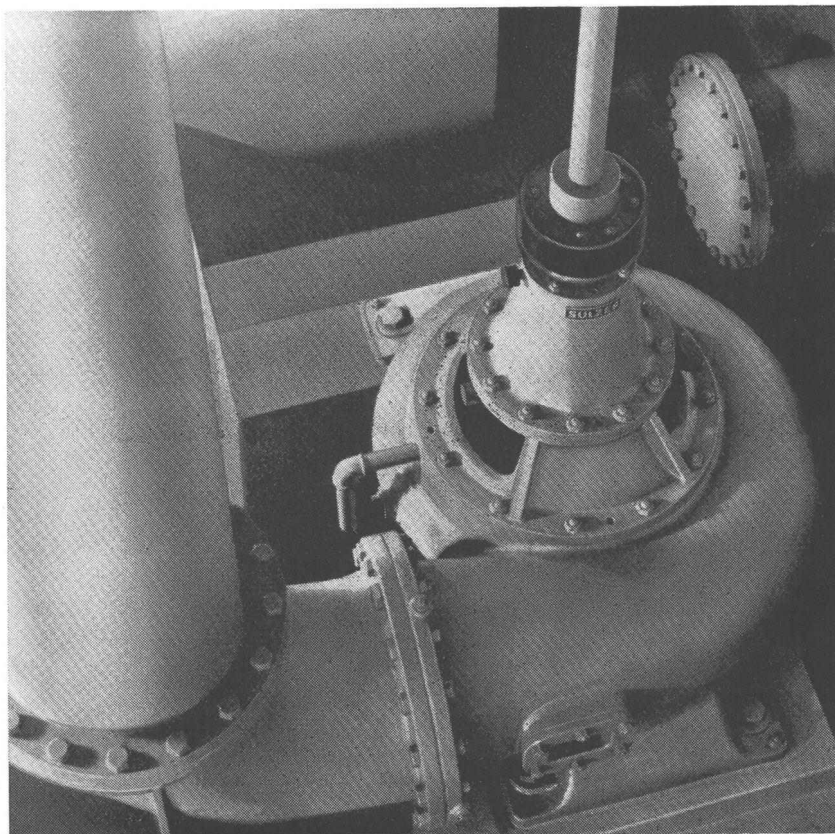


SULZER

für Abwasserförderung

Im Abwasser-Sektor befassen wir uns mit der Planung und Ausführung von

- kompletten Abwasserpumpwerken
- und mit der Lieferung von fördertechnischen Einrichtungen für Kläranlagen, wie
- Abwasserpumpen
 - Schlammumpen
 - Rechengutzerkleinerer (Desintegratoren)
- sowie
- Belüftungskompressoren
 - Faulraumheizungen



Gebrüder Sulzer
Aktiengesellschaft
Winterthur, Schweiz

857