

Zeitschrift: Schweizerische Bauzeitung
Herausgeber: Verlags-AG der akademischen technischen Vereine
Band: 81 (1963)
Heft: 5

Werbung

Nutzungsbedingungen

Die ETH-Bibliothek ist die Anbieterin der digitalisierten Zeitschriften auf E-Periodica. Sie besitzt keine Urheberrechte an den Zeitschriften und ist nicht verantwortlich für deren Inhalte. Die Rechte liegen in der Regel bei den Herausgebern beziehungsweise den externen Rechteinhabern. Das Veröffentlichen von Bildern in Print- und Online-Publikationen sowie auf Social Media-Kanälen oder Webseiten ist nur mit vorheriger Genehmigung der Rechteinhaber erlaubt. [Mehr erfahren](#)

Conditions d'utilisation

L'ETH Library est le fournisseur des revues numérisées. Elle ne détient aucun droit d'auteur sur les revues et n'est pas responsable de leur contenu. En règle générale, les droits sont détenus par les éditeurs ou les détenteurs de droits externes. La reproduction d'images dans des publications imprimées ou en ligne ainsi que sur des canaux de médias sociaux ou des sites web n'est autorisée qu'avec l'accord préalable des détenteurs des droits. [En savoir plus](#)

Terms of use

The ETH Library is the provider of the digitised journals. It does not own any copyrights to the journals and is not responsible for their content. The rights usually lie with the publishers or the external rights holders. Publishing images in print and online publications, as well as on social media channels or websites, is only permitted with the prior consent of the rights holders. [Find out more](#)

Download PDF: 19.04.2026

ETH-Bibliothek Zürich, E-Periodica, <https://www.e-periodica.ch>

Schweizerische Bauzeitung

Revue Polytechnique Suisse

5

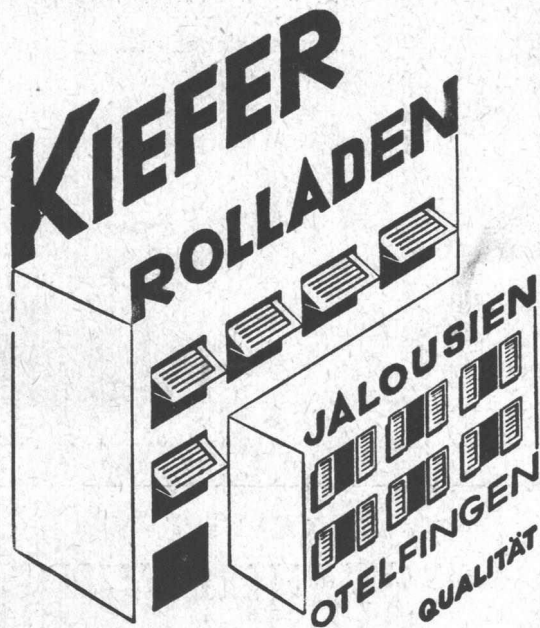
81. Jahrgang

Donnerstag 31. Januar 1963

Organ des SIA und der GEP

Herausgeber

W. Jegher und A. Ostertag



Zürich Bern Basel Solothurn Luzern Chur Lausanne Genf Sion Lugano

Patentanwälte

E. BLUM & Co., ZÜRICH

Gegründet 1878 Telefon 25 16 33

Bahnhofstrasse 31

Anmeldung von Erfindungen

Fabrik- und Handelsmarken

Gutachten, Prozessberatung

Glasdachbau

unsere Spezialität seit 1907

JAKOB **SCHERRER** SÖHNE

Glasdächer

Zürich 2/59 Allmendstrasse 7

Tel. 051/25 79 80



GUNIT UND SPRITZBETON
INJEKTIONEN TIEFBOHRUNGEN

ING. MAX GREUTER CIE AG ZÜRICH + CHUR

Inhalt

| | |
|---|-----|
| Möglichkeiten der Kältespeicherung. Von <i>H. G. Hirschberg</i> | 57* |
| Energiewirtschaft und Verkehrsentwicklung. Von <i>E. Stambach</i> | 64 |
| «La Maison de la Radio» in Paris. Von <i>H. Jobst</i> | 65* |
| Strassenbeleuchtung. Von <i>W. Flückiger</i> | 66 |
| Auto-Einstellhalle der CIBA in Basel | 66* |

Mitteilungen

| | |
|--|-----|
| Fertiggestellte Staumauern. Das englische Dampfkraftwerk High Manham | 67 |
| «Technische Stelle Holderbank». Parkgaragen. Obere Donau Kraftwerke AG | 68* |

Nekrologe

| | |
|---------------------------|-----|
| Willi Thurnheer | 68* |
|---------------------------|-----|

Wettbewerbe

| | |
|--|----|
| Schulhaus «Talgut» in Winterthur | 69 |
|--|----|

Buchbesprechungen

| | |
|--|----|
| Torsionskonstanten und Schubspannungen bei St. Venantscher Torsion, von <i>C. F. Kollbrunner</i> und <i>K. Basler</i> . Les bordages raidis en construction hydraulique, par <i>N. M. Dehousse</i> | 69 |
| Neuerscheinungen | 69 |

Mitteilungen aus der G. E. P.

| | |
|--|----|
| Groupement Lyonnais des Anciens Elèves de l'EPF de Zurich. Amicale Parisienne de l'EPF de Zurich | 70 |
|--|----|

Ankündigungen

| | |
|--|----|
| Grubenmann-Ausstellung in Aachen. Architecture en France. Leipziger Frühjahrsmesse. Jahrestreffen der Verfahrens-Ingenieure. International Telemetering Conference, London. Congress on Metallic-Corrosion, New York. Vortragskalender | 70 |
|--|----|

Verlag und Redaktion

Zürich 2, Dianastr. 5, Postfach Zürich 39
Tel. (051) 23 45 07/08, Postcheck VIII 6110

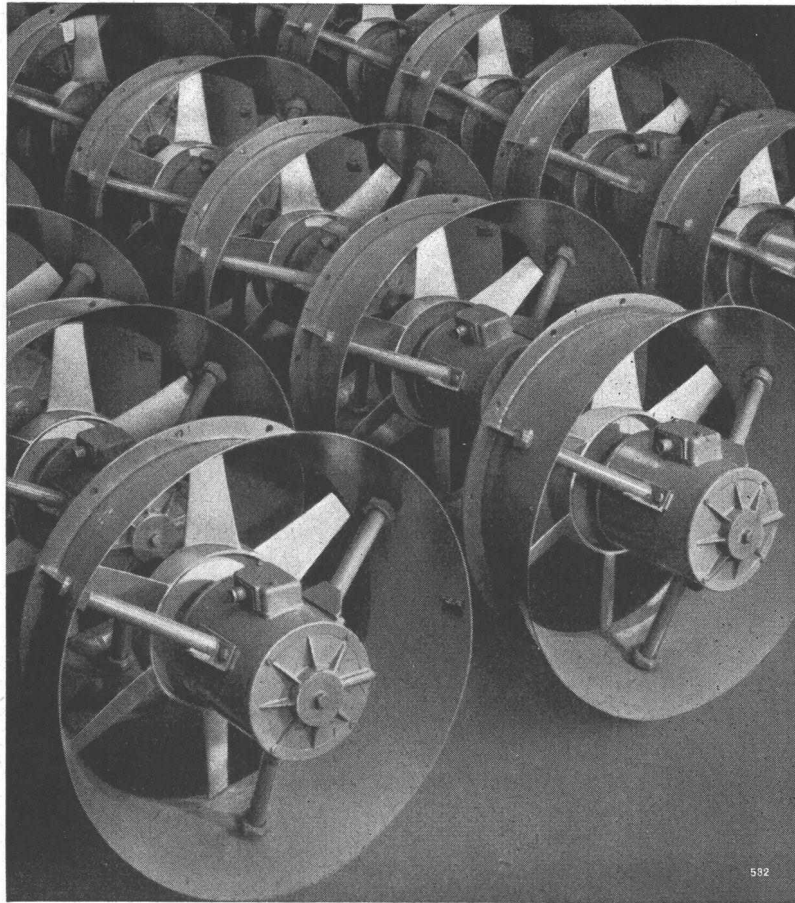
Anzeigenverwaltung

Mosse-Annoncen AG., Zürich 1, Limmatquai 94, Postfach Zürich 23
Tel. (051) 24 26 00, Postcheck VIII 1027

Bezugspreise

| | | | |
|---------------------|----------|--------------|-----------|
| Einzelheft Fr. 1.80 | — | Abonnements: | |
| | 3 Monate | 6 Monate | 12 Monate |
| Schweiz | 17.50 | 35.— | 70.— |
| Ausland | 19.— | 38.— | 76.— |

Für Mitglieder des S. I. A., der G. E. P. und des Schweiz. Technischen Verbandes sowie Studierende anerkannter schweiz. Technischer Mittelschulen ermässigte Preiskategorien nach Tarif.



SULZER

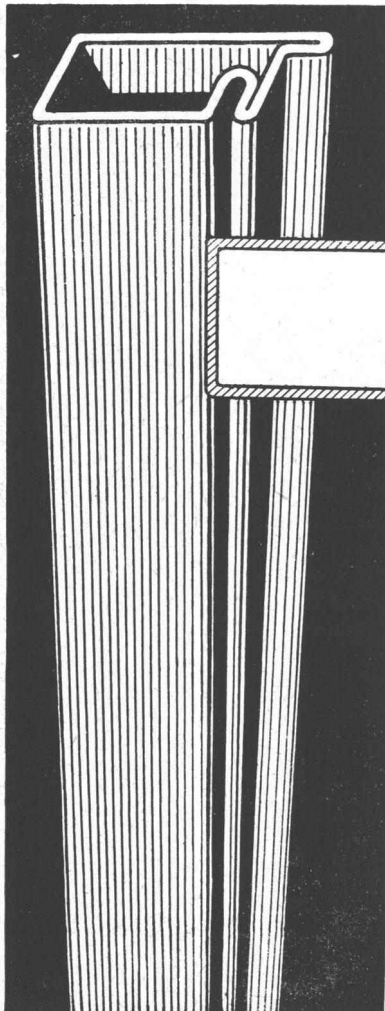
Ventilatoren für Lüftungsanlagen

Wir liefern ferner Ventilatoren für alle anderen Zwecke, wie z. B.

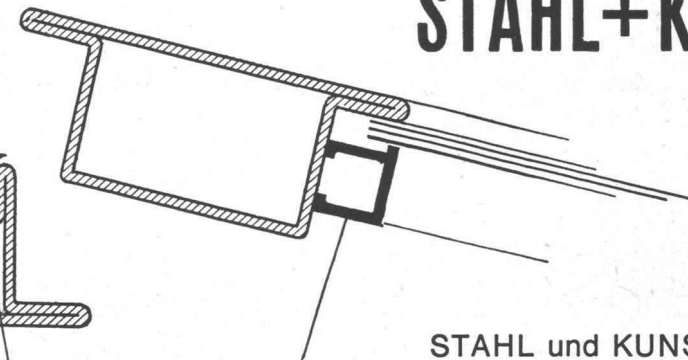
Stollen- und Tunnelventilatoren
Kesselanlagen usw.

**Gebrüder Sulzer
Aktiengesellschaft
Winterthur, Schweiz**

582



STAHL+KUNSTSTOFF



Kittleiste aus Hart-PVC
Dichtung aus Kunststoff

STAHL und KUNSTSTOFF
in einem Werk vereint,
das führt zu neueren,
besseren Lösungen.

... Warum nicht für Sie?

JANSEN

Der Vorsprung in Produktion,
Sortiment und Lagerhaltung
sichert wesentliche Vorteile.

Jansen & Co AG, Oberriet / SG Stahlröhren- und Sauerstoffwerke, Kunststoffwerke
Telephon (071) 7 82 44 Telex Nr. 5 71 59

Charles **Keller** Wallisellen ZH



Michigan-Serie 2



Traktor-Schaufellader

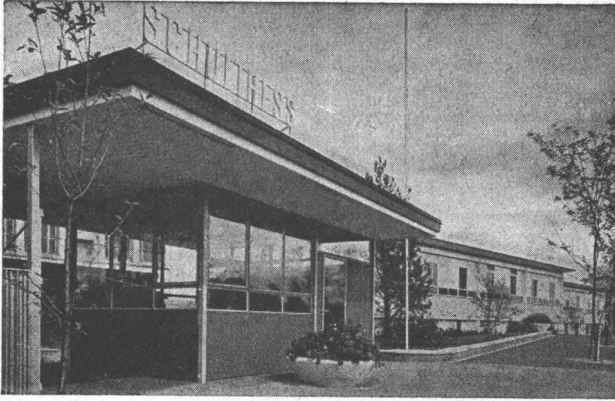
Enorme Vorteile der neuen Michigan-Serie 2

Verlangen Sie
unbedingt eine Vorführung!

Grössere Reisskraft
70% grössere Reichweite
Grössere Ausschütt-Höhe
Automatische Getriebe-Auskupplung
Automatische Kübelstellungsanzeiger
Noch bessere Steigfähigkeit
Ausgezeichnete Sicht vom Fahrersitz
Wirksamere Bremsen
30% höheres Kühlvermögen
Leichte Servicezugänglichkeit
Dazu 7 Jahre Michigan-Erfahrung
im Traktorbaggerbau!

Charles Keller Baumaschinen, Tel. 051/93 39 33

b+f corso 5/63



Mipolam Kunststoff-Fenster VERWO – die moderne Lösung für moderne Bauten. Seit Jahren bewährt und für repräsentatives Bauen begehrt. Die besonderen Vorteile:

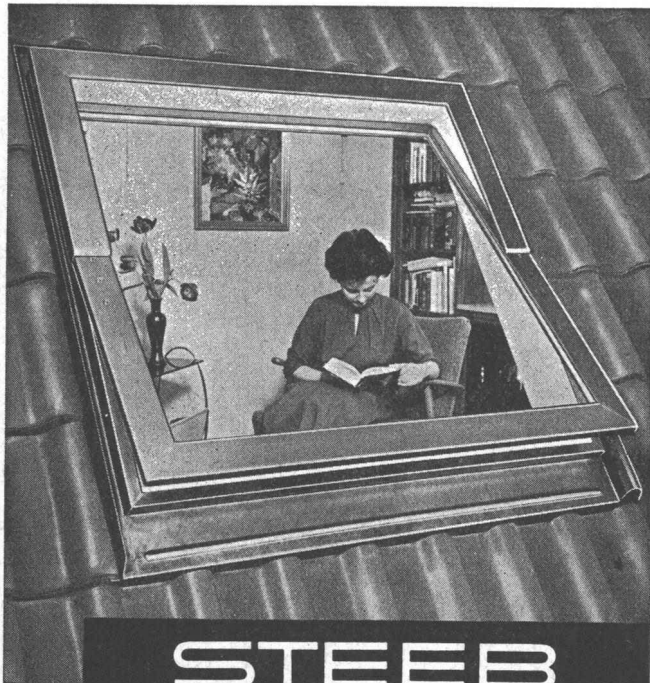
- Grosse Stabilität
- keine Malerarbeit
- witterungsbeständig
- Verbundverglasung
- vorzügliche Abdichtung
- gute Wärme-Isolierung
- starke Schalldämpfung
- lichtechte Farben
- keine Unterhaltskosten
- leichte Reinigung.

Mipolam Kunststoff-Fenster VERWO – Kunststoffprofile von technisch und ästhetisch vollendeter Form, fugenlos über Vierkant-Stahlrohre gezogen. Für alle Flügeltypen, in verschiedenen Farben, Profilierungen und Dimensionen. Bitte Prospekt verlangen.

VERWO

VERWO A.G. PFÄFFIKON SZ TELEFON 055/54455

Mipolam[®] Kunststoff- Fenster



STEEB

WOHNRAUM-DACHFENSTER



kondensfrei · wärmeisolierend · luftdicht
leichtgängig · einbaugünstig · formschön

Kondensfrei

durch doppelverglaste Metallschwingflügel mit diffusionsdichtem Zwischenraum und Trockenluft, daher keine Tauwasserbildung und kein Verschmutzen der Innenglasflächen. Stets klare Sicht durch die Fensterscheiben. Nach einem Attest des Instituts für techn. Physik, Stuttgart, tritt bei plus 20° Raumtemperatur und minus 25° Aussentemperatur keine Kondensation zwischen den Scheiben auf.

Wärmeisolierend

durch hermetisch verschlossenes Trockenluftpolster zwischen den Doppelscheiben mit alterungsbeständiger dauerplastischer Dichtung. Unterbrechung der Kälte-Wärme-Brücke im Schwingflügelrahmen. Verwendung von witterungsbeständigen Isolationsprofilen und abgesperrtem Blendrahmen.

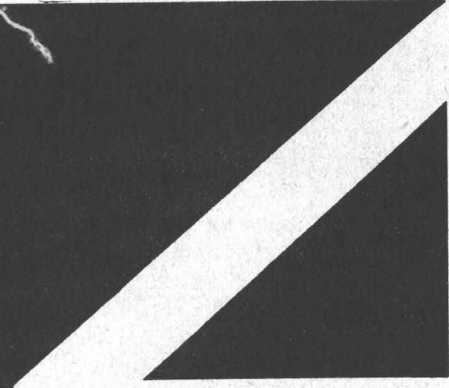
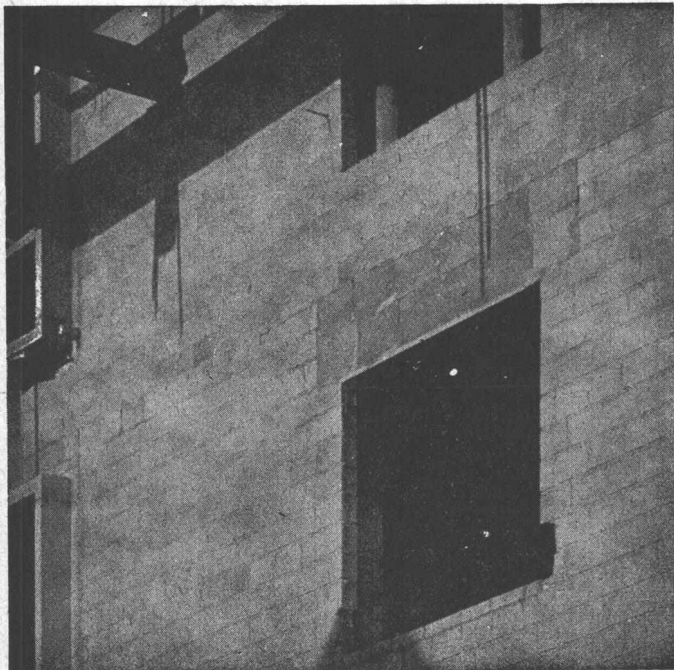
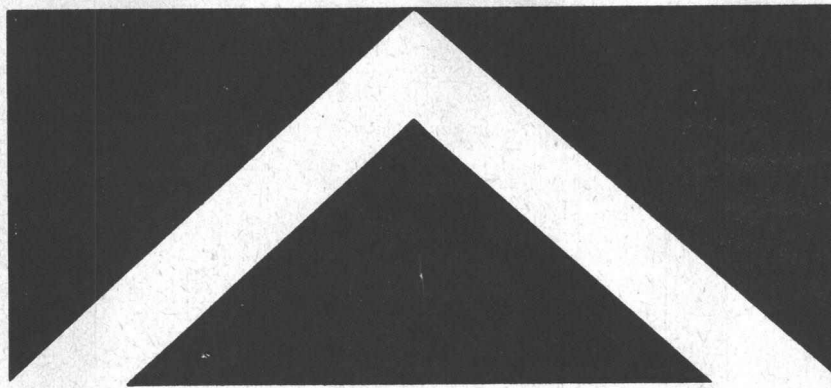
Formschön

durch eloxierte Metallprofile und niedrige Rahmenhöhe. Architektonisch gut wirkender Einbau im Dach. Frei von jedem störenden Antriebsmechanismus und von Stellstangen.

Montage durch eigens geschultes Fachpersonal

Hermann Studer, Spenglerei, Adliswil

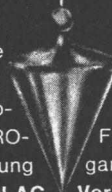
Webereistrasse 459 Telefon 051 / 91 31 54



**Der Rohbau
muss die
Grundlage
des
Komforts
enthalten!**



Wo bei Planung und Bauen die wirklich vollwertige ein voller Wohnkomfort durch nichts mehr erreichbar, wenn Sie bauen; fragen Sie nach der Isolierung ist ein Merkmal hoher Bauqualität. VETRO nicht, fault nicht, zerfällt nicht. VETROFLEX-Isolierung GLASFASERN AG solange das Haus steht.



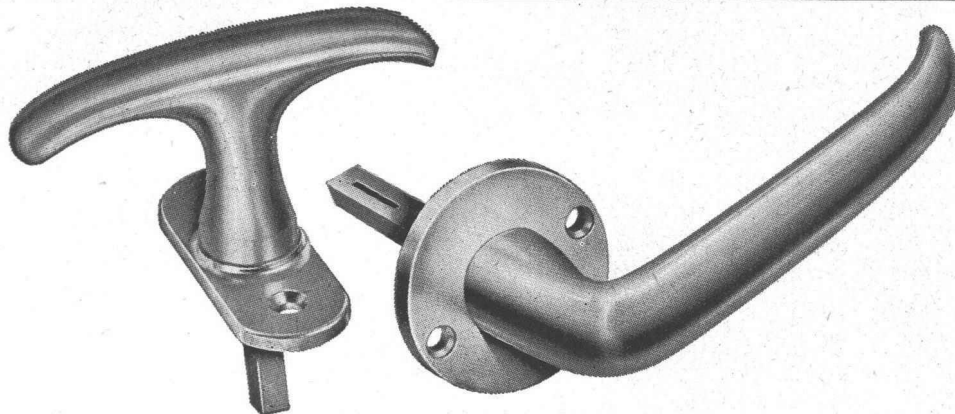
Isolierung vernachlässigt wird, lässt sich chen. Beachten Sie besonders die Isolierung, wenn Sie mieten! VETROFLEX-FLEX hat hervorragende Isolierwerte, altert garantiert die Grundlage des Komforts so lange das Haus steht. Verkaufsbüro Zürich, Telephon 051-27 17 15

INCA

Baubeschläge

sind formschön — und
dauerhaft — sie erhalten
im Herstellwerk eine
sorgfältig überwachte
Oberflächen-Veredelung. —

In allen Fachgeschäften
erhalten Sie dieses
erstklassige Schweizer
Produkt

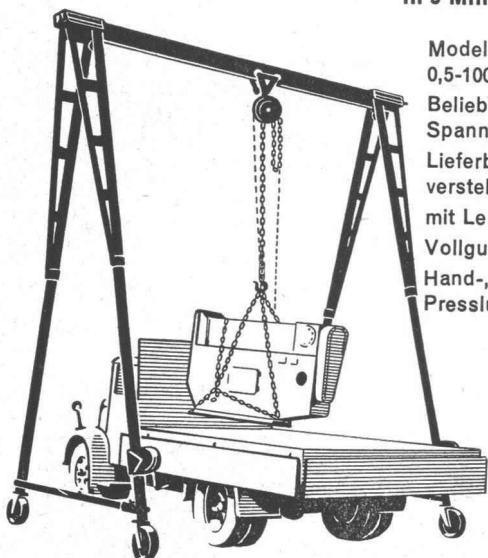


Fabrikant: INJECTA AG DRUCKGUSSWERKE und APPARATEBAU TEUFENTHAL (AG) Telephone (064) 3 82 77

Zerlegbare Bock-Krane

MERK

2 Mann stellen oder zerlegen
einen 5-Tonnen-Kran
in 5 Minuten



Modelle von
0,5-100 To. Tragkraft
Beliebige Höhen und
Spannweiten
Lieferbar mit Höhen-
verstellung
mit Lenkrollen
Vollgummirollen
Hand-, Elektro- oder
Pressluftbetrieb

Verlangen Sie den interessanten Spezialprospekt

Hans Merk Maschinenfabrik Dietikon/ZH

Telefon 051/88 91 21



Die wichtigste Mustermesse Zentraleuropas für

Konsumgüter und Fertigwaren

erwartet Sie als ... **Einkäufer.**

Alle weiteren Auskünfte durch **Ihr Reisebüro**
oder durch die Generalvertretung für die Schweiz

Natural AG, Basel 2

Internationale Messen

Telefon 061 / 34 70 70

Zürich — Genf — Biel

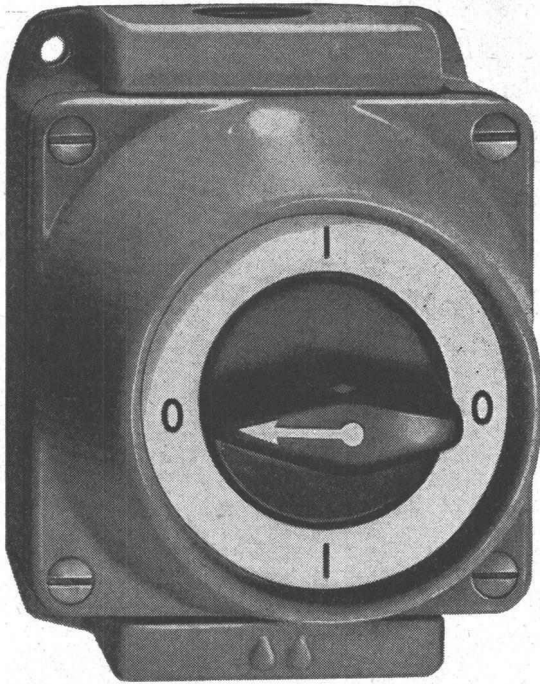
St. Gallen, Buchs, La Chaux-de-Fonds,
Lausanne, Chiasso, Neuchâtel



Heizung / Lüftung

kamm

KAMM & Co., Zentralheizungen, Gerbergasse 7a/b, Bern Telephone (031) 3 35 37

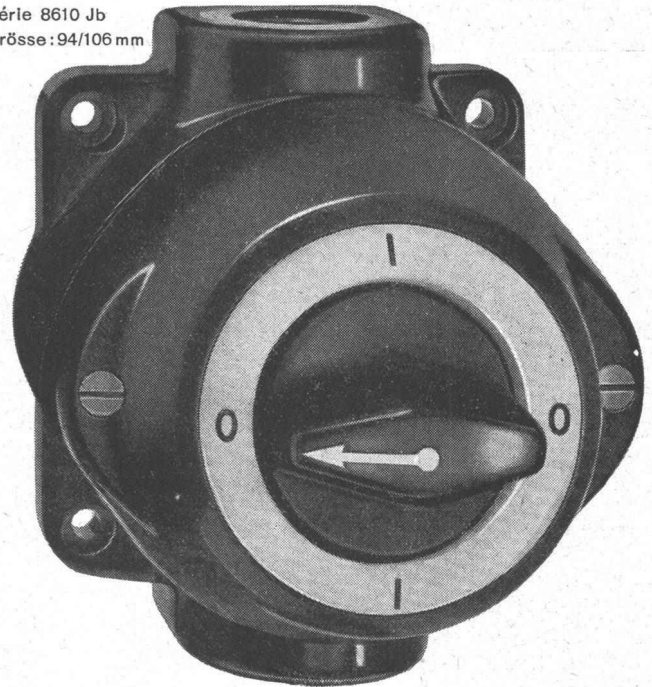


Série 8610G Grösse: 90/115 mm

Adolf Feller AG Horgen

Feller 

Série 8610 Jb
Grösse: 94/106 mm



Drehschalter aus Grauguss
und Isolierpresstoff 10-25A/
500V für nasse Räume

Leichtmetallfenster Stahltoore



Gebr. Tuchs Schmid AG Frauenfeld



xerofix xex

Grundierung und Bläueschutz für Fenster und Türen
reduziert Quellen und Schwinden des Holzes

Dr. R. Maag AG Dielsdorf

Tel. 051/941255



kämpf schaltafeln

G. Kämpf AG Holzbau Rapperswil Aarg.

064 34212

nur die verleimten 3-Schicht-Schaltafeln
wachsen und schwinden nicht

sie ergeben saubere Sichtflächen

sie brauchen viel weniger Arbeitszeit

sie werden 50 und mehr Male verwendet

sie halten jahrelang (Oberflächen-Schutz)

sie sind die wirtschaftlichen auf lange Sicht

das beweist die Verbrauchskurve

27 mm stark, dreifachquerverleimt,
100 x 500 cm oder kleinere Tafeln,
z. B. 50 x 500 cm / 50 x 250 cm

Verkauf 1962 m²

120 000



Wir haben 1962 die Produktion
rationalisiert und vergrößert,
damit wir unsere überzeu-
gten, treuen Verbraucher und
die neuen Kunden schneller
und besser bedienen können



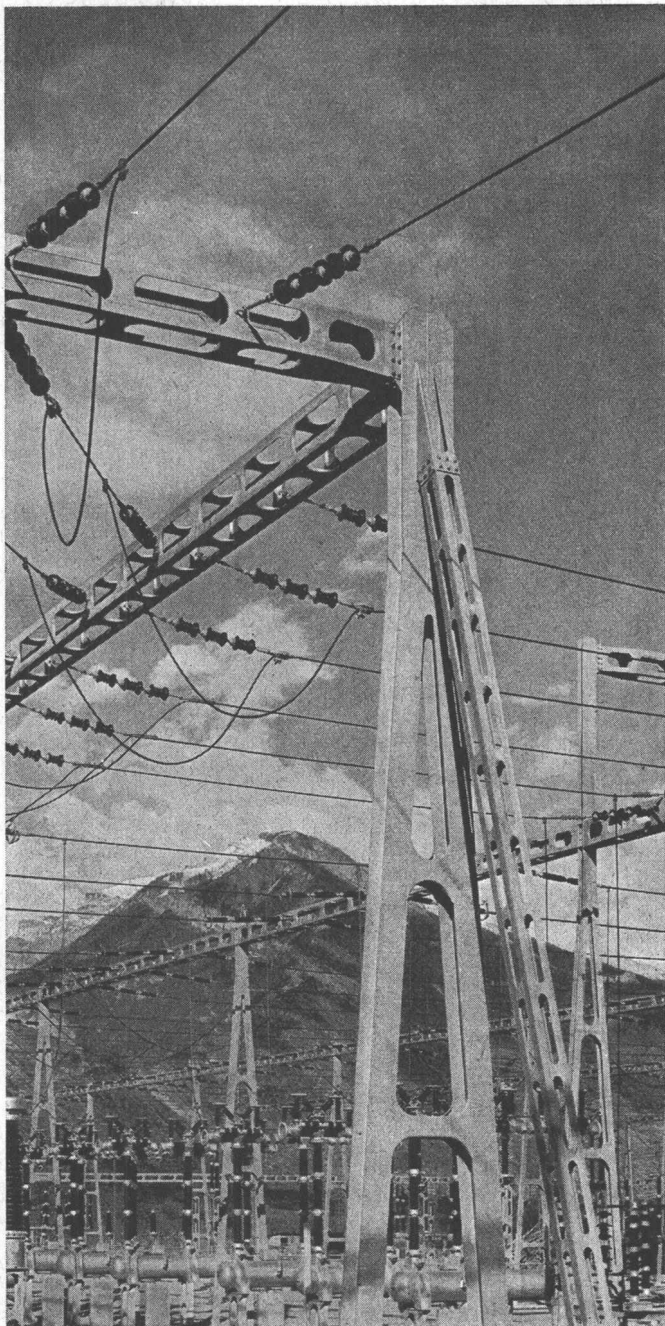
FÜR IHR NEUBAU
PROJEKT

LEICHTMETALL-ROLLADEN RAFFLAMELLENSTOREN

BRETSCHER

ZÜRCHERSTR. 262
WINTERTHUR 6

GIOVANOLA



Charpente métallique du poste de couplage 220 kV de Chamason

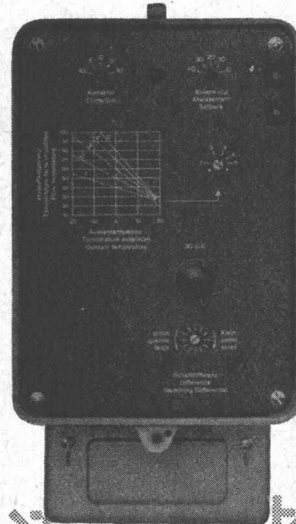
CHARPENTES MÉTALLIQUES EN TOUS GENRES

Ponts-routes, ponts de chemins de fer, charpentes pour bâtiments industriels ou locatifs, pylônes pour lignes électriques, téléphériques ou antennes de radio, tours d'éclairage, marquises de gares.

GIOVANOLA FRÈRES S.A.
MONTHEY-SUISSE

Equitherm

Vollautom. Heizungsregleinrichtungen



Der einfache Heizungsregler «**Equitherm Junior**», mit Transistorverstärker wird vor allem in kleinen bis mittleren Heizanlagen verwendet

Zwei Ausführungen sind lieferbar:

Typ ERTO 1
als Zweipunkt-Regler in Ölfeuerungsanlagen,

Typ ERTJ 1
als Zweilauf-Regler in Heizanlagen mit langsam laufendem Ventil

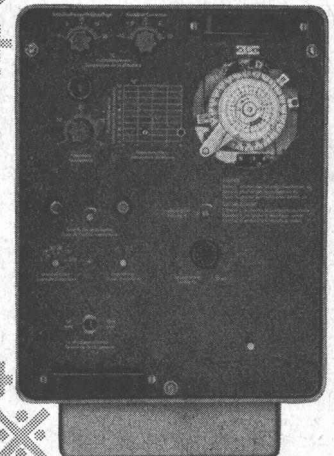
Katalog D2a

Mit Hilfe des übersichtlichen Zeigerdiagramms kann jede Equitherm-Anlage dem gewünschten Heizplan angepasst werden

Unsere Heizungsregler ermöglichen gleichmässige Raumtemperaturen und eine Reduktion der Brennstoffkosten um 15-20%

Im elektronischen, hochempfindlichen Heizungsregler «**Equitherm**» sind Schaltuhr und Wählschalter eingebaut. Die Einrichtung für Zweipunkt- oder stetige Regelung eignet sich für Heizanlagen jeder Grösse

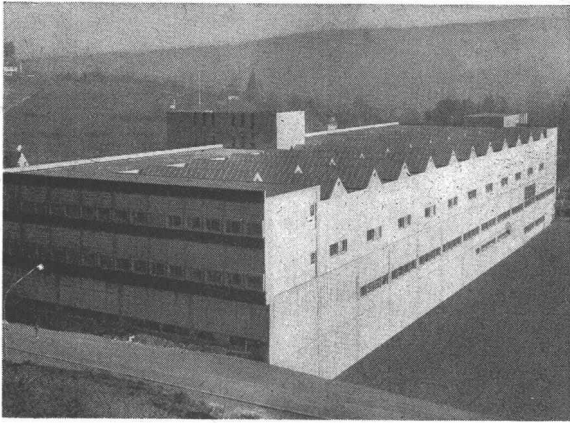
Katalog D2a



SAUTER

Fabrik elektrischer Apparate Basel/Schweiz

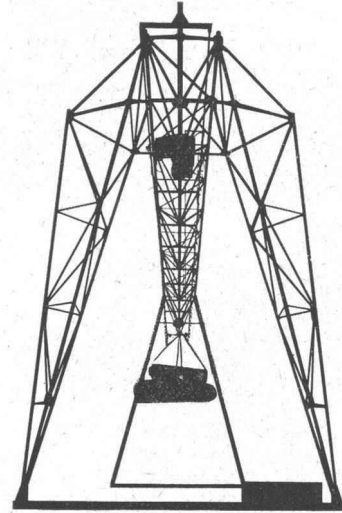
| | | |
|-------------------|------------|---------------------|
| Technische Büros: | Zürich | Tel. (051) 24 16 98 |
| | Bern | Tel. (031) 3 31 55 |
| | St. Gallen | Tel. (071) 22 74 94 |
| | Genève | Tel. (022) 24 42 48 |
| | Lausanne | Tel. (021) 24 30 33 |



**Sattelglasdächer in kittloser
Konstruktion System WEMA**



TEL. (051) 93 32 32



UTO

Krananlagen
Elektrozüge
Aufzüge
Fahrtreppen

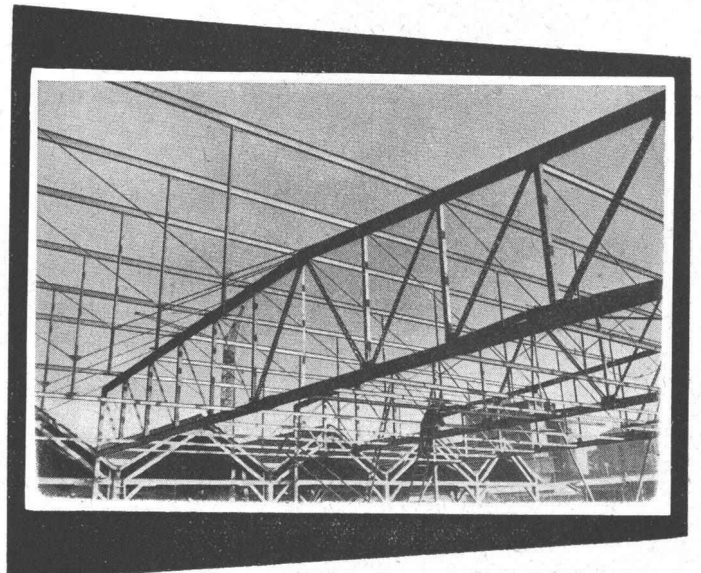


Schindler-Aufzug-
und Uto-Kranfabrik AG
Zürich 9/48
Telefon 051/525310



A. MESSERLI • ZÜRICH 2

Fabrik technischer Papiere Lavaterstrasse 61
Telephon (051) 27 12 33

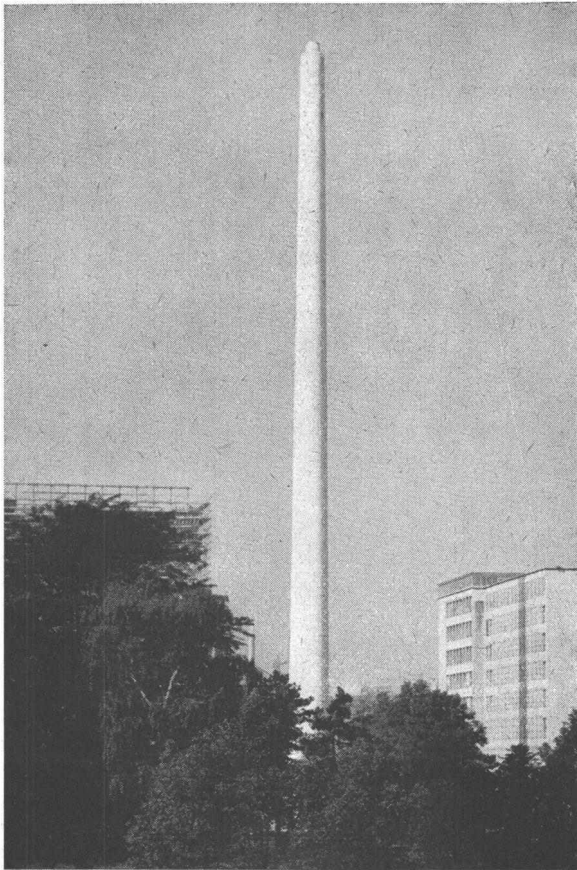


Stahlhochbau Behälter Schlosserei
Brückenbau Silos Metallbau
Ingenieurbureau

PREISWERK & ESSER

Basel

Schönastr. 10
Tel. (061) 32 46 88



LITZLER & CO. AG. BASEL

Kamin- und Feuerungsbau

Projektierung und Ausführung von:

Hochkaminen in
Backstein und Eisenbeton

Industriefenbau

Dampfkessel-Einmauerungen

Reparatur-Service

Siemens-Einbau-Deckenleuchten mit besonders geringer Einbautiefe

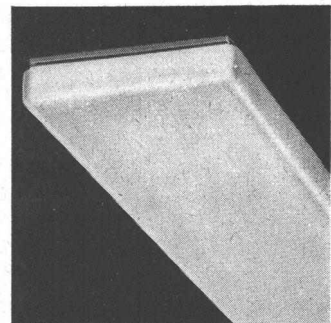


Siemens-Einbau-Deckenleuchten sind für alle gebräuchlichen Zwischendecken geeignet. Ihre Abmessungen entsprechen den üblichen

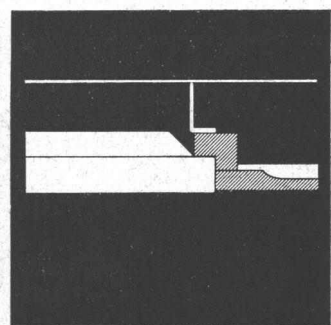
Größen der Deckenplatten. Die flache Konstruktion gewährleistet die Montage auch bei geringer Einbautiefe. Unterschiedliche Abdeckwan- nen und Formen, die sich auch zu Lichtbändern und Feldern zusammensetzen lassen, ermöglichen eine variable Gestaltung. Zur Erleichterung der Montage werden Befestigungsteile

mitgeliefert. Die Lampen sind mit Wannen aus Kunststoffglas abgedeckt. Dieses Material sichert eine gute Lichtstreuung und — da das Auge nicht geblendet wird — angenehmes Licht.

SIEMENS
ELEKTRIZITÄT SERZEUGNISSE
AKTIENGESELLSCHAFT
ZÜRICH BERN LAUSANNE



SIEMENS -
Ihr erfahrener Partner
in allen Fragen
der Beleuchtungstechnik



MAXILON MÖBELSTOFFE

SEIT ÜBER 10 JAHREN BEWÄHRT

in Hotels, Restaurants, Tea
Rooms, Sälen, Bureaux,
Sitzungszimmern, Spitälern,
Amtshäusern, Verkaufsräumen,
Wohnungen
im In- und im Ausland

dank ihrer überragenden Qualität, ihrer Gediegenheit,
ihrer Echtheit und ihrer unbeschränkten Farbauswahl.

Alleinhersteller:

SIGG AG ZÜRICH

Susenbergr.182, Postfach Zürich 44, Tel. 051 281977

...halt...

Sie fahren gut mit Clichés von

Anderson+Weidmann Tel. 42 08 17
Traugottstr. 6 Zürich

HEER^{OLTEN}



Fabrik für:
gelochte Bleche
und Streckmetall

062 / 5 66 33

Leistungsfähig • Individuell • Seit 1875

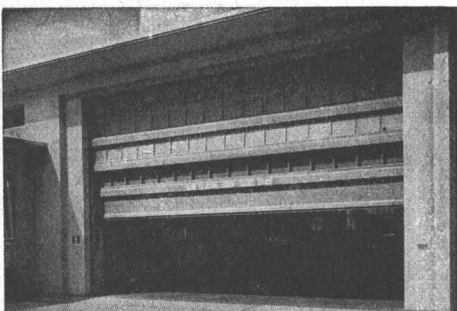
Durisol

-Mauerwerk, -Aussenwand- und -Dachplatten

die bewährten Bauweisen

DURISOL AG. für Leichtbaustoffe Dietikon ZH

Telephon (051) 88 69 81

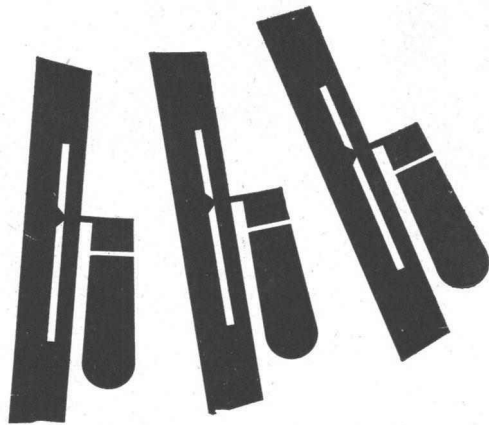


Metallbau und Rolladenfabrik

Tore für Garagen und Hallen Rolladen aus Holz oder Aluminium Leichtmetallfenster und Fassaden

HARTMANN

Tel. (032) 4 37 37
& Co. AG., Biel

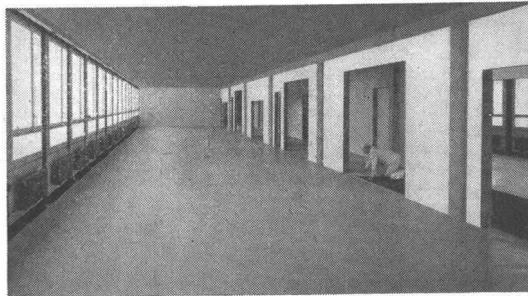


**Der geschliffene, rötliche
und warme Unterlagsboden**

Dem Architekten bietet er
Vorteile – hilft
sparen und rationalisieren

Zweimal Felsenit!

Der Bauherr hat Anteil an einem
gesunden, warmen
und schallhemmenden Boden



Felsenit



△ FU 11

Prospekte durch

Gips-Union AG, Zürich

★ PVC

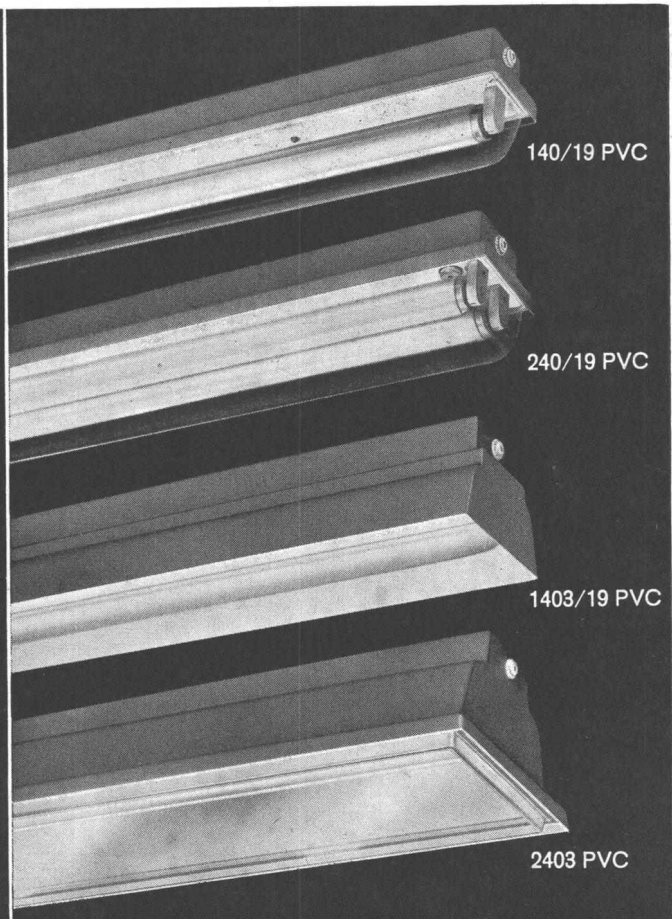


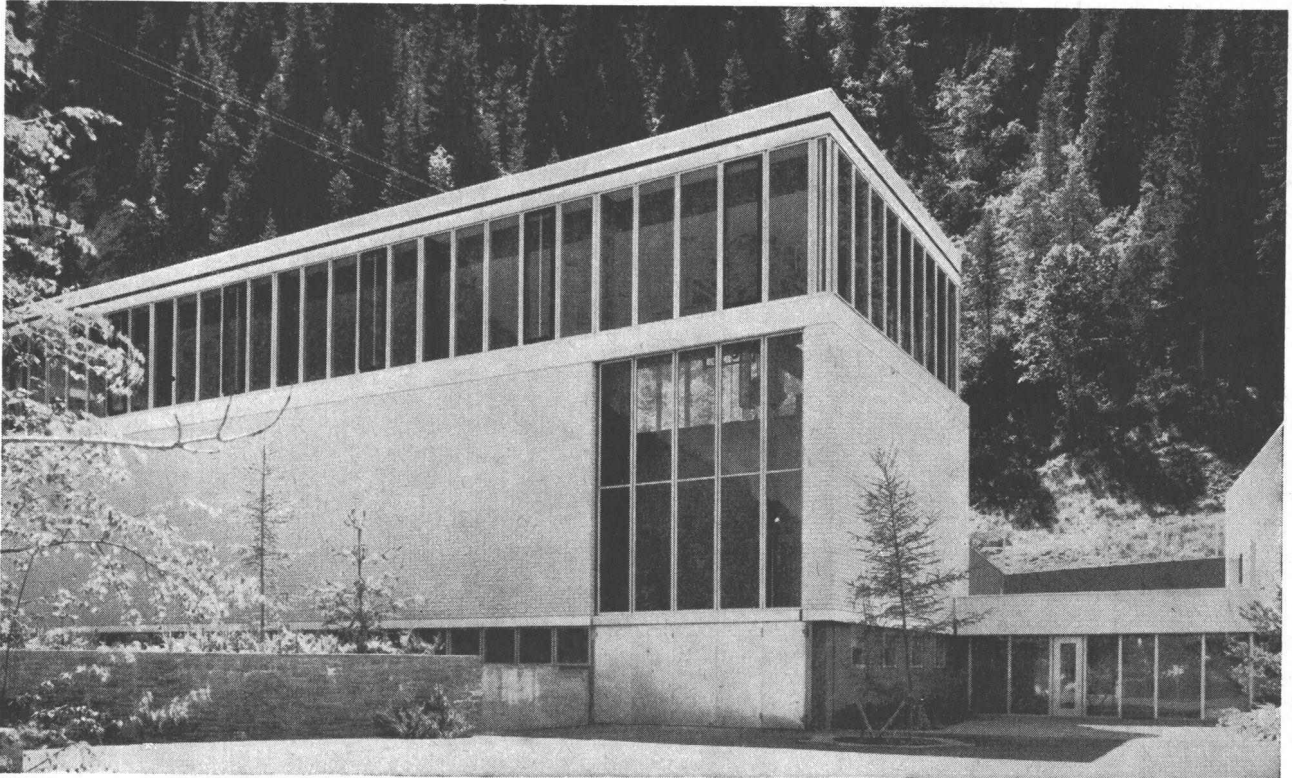
★ Fluora-Kunststoffleuchten
aus Hart-PVC, SEV geprüft,
säure- und alkaliunbeständig,
korrosionsfest, staub- und
wasserdicht. Kunststoff-
gehäuse aussen grau, innen
weiss. Modelle 140/19 PVC
und 240/19 PVC auch ganz
in weiss lieferbar.
Acrylglasabdeckung klar
oder opal

Fluora Herisau, Spezialfabrik
für Fluoreszenzleuchten
Tel. 071/5 23 63



Verlangen Sie unseren
Prospekt «PVC»

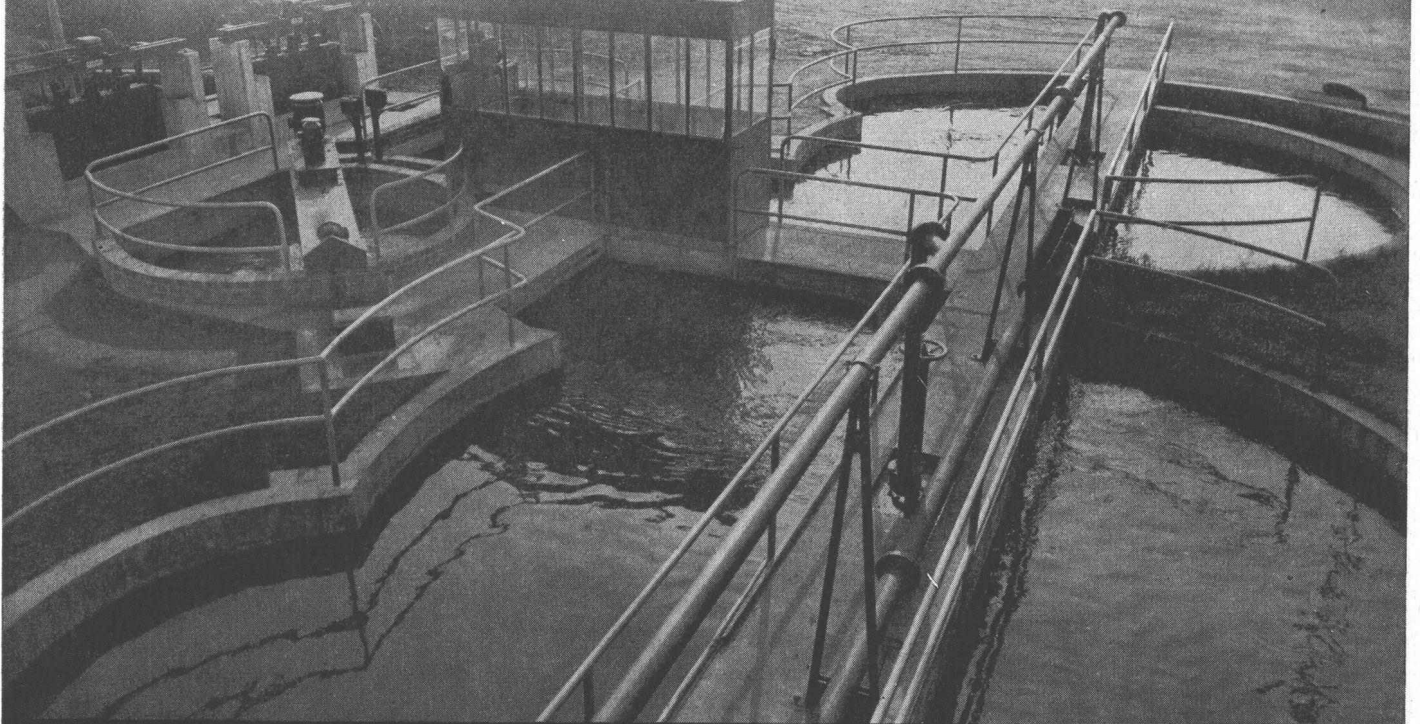




GC 5919

Kraftwerke Zervreila, Zentrale Safien (Prof. Dr. W. Dunkel, Arch. S. I. A./Motor Columbus AG, Baden)

GEIGER EINRICHTUNGEN FÜR KLÄRANLAGEN



TEIL AUSFÜHRUNG, MONTAGE UND SERVICE DURCH
HANS ROSHARD, INGENIEUR SIA, KÜSNACHT