

Zeitschrift: Schweizerische Bauzeitung
Herausgeber: Verlags-AG der akademischen technischen Vereine
Band: 81 (1963)
Heft: 40

Werbung

Nutzungsbedingungen

Die ETH-Bibliothek ist die Anbieterin der digitalisierten Zeitschriften auf E-Periodica. Sie besitzt keine Urheberrechte an den Zeitschriften und ist nicht verantwortlich für deren Inhalte. Die Rechte liegen in der Regel bei den Herausgebern beziehungsweise den externen Rechteinhabern. Das Veröffentlichen von Bildern in Print- und Online-Publikationen sowie auf Social Media-Kanälen oder Webseiten ist nur mit vorheriger Genehmigung der Rechteinhaber erlaubt. [Mehr erfahren](#)

Conditions d'utilisation

L'ETH Library est le fournisseur des revues numérisées. Elle ne détient aucun droit d'auteur sur les revues et n'est pas responsable de leur contenu. En règle générale, les droits sont détenus par les éditeurs ou les détenteurs de droits externes. La reproduction d'images dans des publications imprimées ou en ligne ainsi que sur des canaux de médias sociaux ou des sites web n'est autorisée qu'avec l'accord préalable des détenteurs des droits. [En savoir plus](#)

Terms of use

The ETH Library is the provider of the digitised journals. It does not own any copyrights to the journals and is not responsible for their content. The rights usually lie with the publishers or the external rights holders. Publishing images in print and online publications, as well as on social media channels or websites, is only permitted with the prior consent of the rights holders. [Find out more](#)

Download PDF: 16.02.2026

ETH-Bibliothek Zürich, E-Periodica, <https://www.e-periodica.ch>

Schweizerische Bauzeitung

Revue Polytechnique Suisse

40

81. Jahrgang

Donnerstag 3. Oktober 1963

Wochenschrift, herausgegeben von
W. Jegher und A. Ostertag
Organ des SIA und der GEP

Fenster



Kiefer Zürich

Glasdachbau

unsere Spezialität seit 1907

JAKOB SCHERRER SÖHNE

Glasdächer

Zürich 2/59 Allmendstrasse 7

Tel. 051/25 79 80

LERCH AUFZÜGE

Zürich 1 Oefenbachgasse 5
Telephon (051) 23 30 00

mit Hand-, elektrischem
und hydraulischem Antrieb

Tiefbohr- u. Baugesellschaft AG

Zürich

Mellingen

Bern

Baugrunduntersuchungen

Sondierbohrungen - Rotationskernbohrungen

Injektionen - Schnellfilteranlagen System «Peter»
(+ Pat.)

Bohrbetonpfähle, Vertikale Grundwasserfassungen

Horizontale Grundwasserfassungen «System Ranney»

TB

Inhalt

- Sprengarbeiten und Unfallverhütung.
Von H. Hickel 693*
- Schmier- und Imprägniermittel für
Drahtseile von Seilbahnen. Von J.
Perret, E. Fischer, K. Wullschlegel 697
- 40 MW-Gasturbinen der Stal-Laval
Turbin AG 700*
- Baugrubenaushub «Im Lochergut»
in Zürich 702*
- Panneau de tapisserie dans la salle
du Grand Conseil de Geneve 704*

Mitteilungen

- Bodenkarte der Stadt Montreal.
Amerikanische Gasturbinenanlage
für 100 MW. Fertighäuser in Japan.
Weltkongress der IFAC in Basel.
Neoprenedichtungen für Glasscheiben 705

Buchbesprechungen

- Das Fischer-Lexikon — Technik II,
von W. Häg, W. Traupel, H. Jauslin.
Handbuch der zerstörungsreichen
Materialprüfung, von E. A. W. Müller 705
- Neuerscheinungen 706

Wettbewerbe

- Kirchgemeindehaus Thalwil. Saalbau
in Burgdorf. Berufsschulhaus in
Horgen. Opernhaus in Madrid 706

Nekrologe

- Otto Meyer, Hermann Hug, J. Au-
gust Arter, Edwin Stiefel 706

Mitteilungen aus dem S. I. A.

- S.I.A.-Normen Nr. 144 «Bedingungen
und Messvorschriften für Hochbau-
konstruktionen aus Stahl». Z.I.A.,
Zürcher Ingenieur- und Architekten-
Verein 706

Mitteilungen aus der G. E. P.

- Groupement Lyonnais des Anciens
Elèves de l'Ecole Polytechnique de
Zürich 708

Ankündigungen

- Neues Theater in Aarau. Volkshoch-
schule des Kantons Zürich. Talent-
erfassung und Nachwuchsförderung.
Vortragskalender 708

Verlag und Redaktion

Zürich 2, Dianastr. 5, Postfach Zürich 39
Tel. (051) 23 45 07/08, Postcheck VIII 6110

Anzeigenverwaltung

Mosse-Annoncen AG., Zürich 1, Limmat-
quai 94, Postfach Zürich 23, Tel. (051)
24 26 00, Postcheck VIII 1027

SCHALUNGSTRÄGER

ACROW

**Narrensichere,
einfache Handhabung!**

Der einzige Schalungsträger mit rückziehbarer Auflagerzunge.

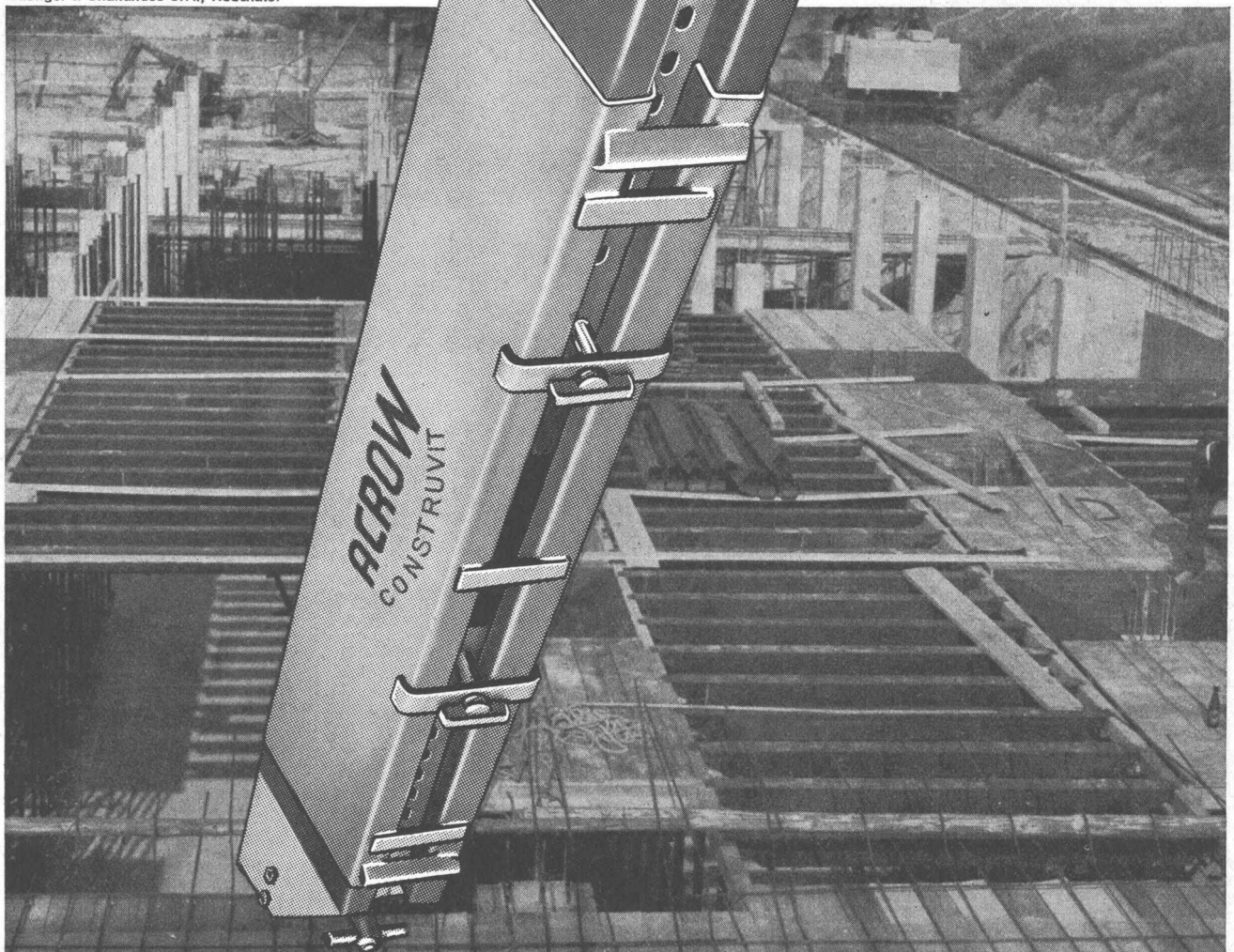
Die einmal eingestellte Trägerlänge bleibt für alle nachfolgenden Stockwerkdecken erhalten.

Keine Überhöhung, daher absolut ebene Decken mit minimalem Gypsauftrag.
Keine Gypszuschläge.

Photo: Dubied & Cie S.A. Marin NE
Unternehmer:
Madliger & Challandes S.A., Neuchâtel

**ACROW
CONSTRUIT**

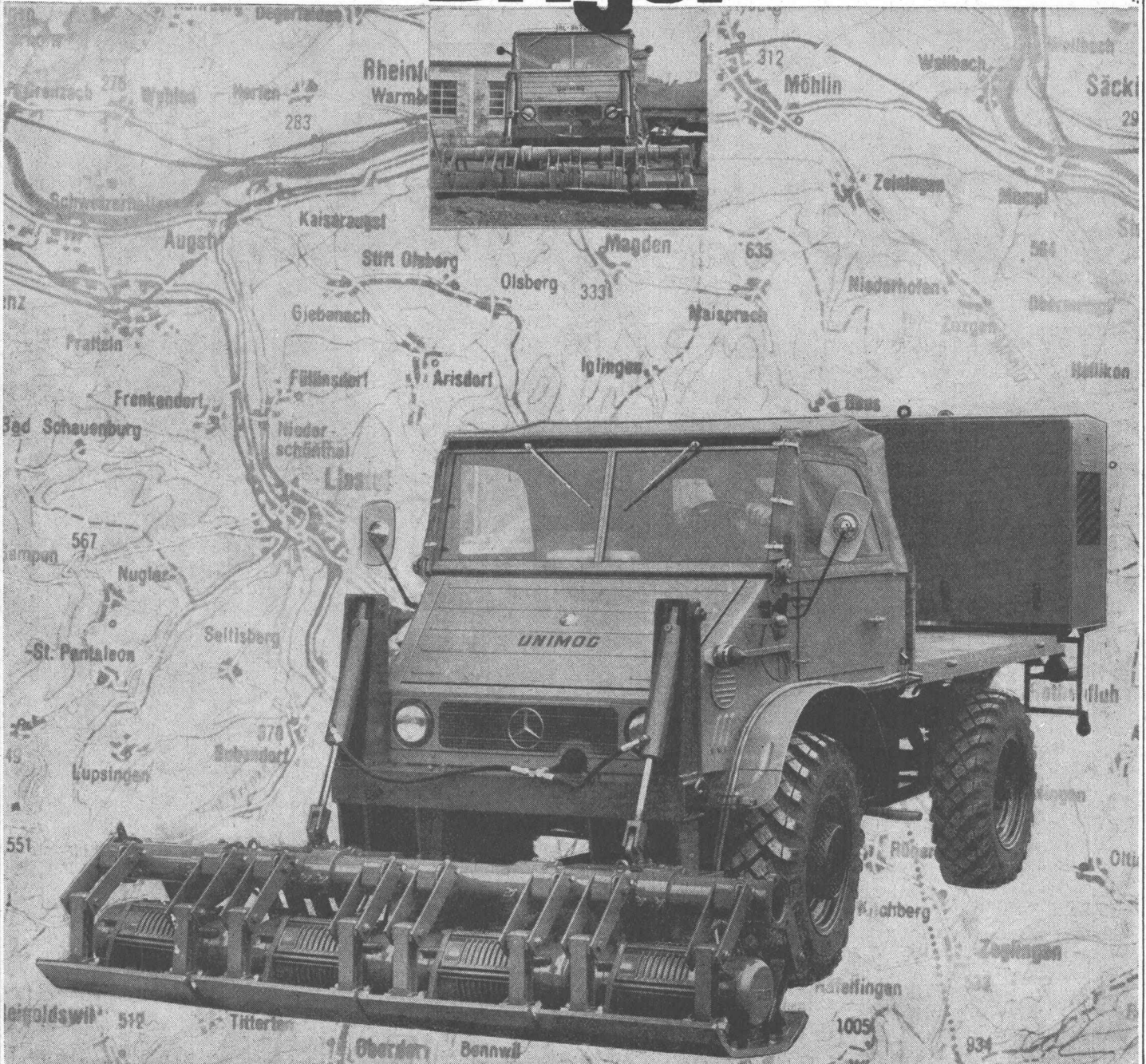
Construit S.A. Lyss
Ø 032 84 24 05-07



Keine überflüssige Minute verlieren Sie mit der Dislokation des Brigel-Verdichters auf Unimog. Er wählt selbstfahrend den kürzesten Weg und kommt auch dort durch, wo kein Tiefgangwagen mehr hinfährt. Einen Verdichter aber am gleichen Tag auf verschiedenen Baustellen einsetzen zu können – würde das nicht manches Problem Ihrer Planung vereinfachen? Sicher; besonders dann, wenn Sie mit diesem Gerät nicht nur verdichten, sondern gleich bis zur fertigen Planie nivellieren können!

Brigel

Riz & Porta



Von Verdichter und Generator in einer halben Stunde befreit, verdient der Unimog sein Geld als Transportfahrzeug. Dürfen wir Ihnen den Brigel auf Unimog im Einsatz zeigen?

Robert Aebi^{AG}

Robert Aebi AG Zürich 1 Uraniastrasse 31-33 Telefon 051/23 17 50

Bauen und Isolieren

mit MOLTOPREN® H = Polyurethan-Hartschaum

Verschäumungen an Ort

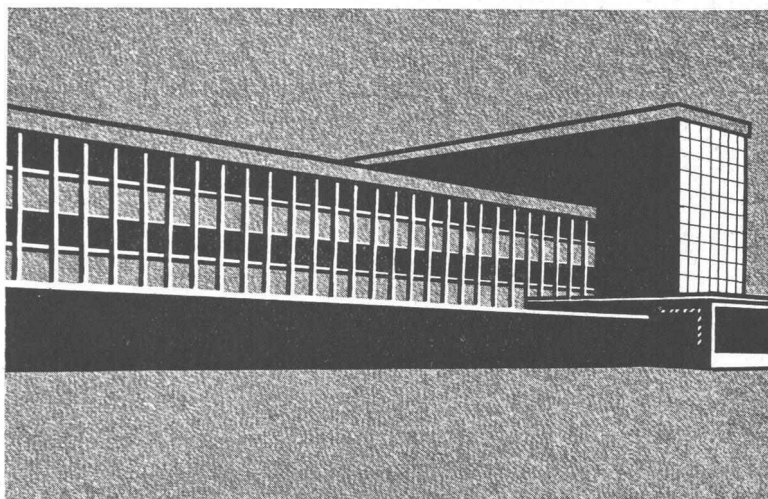
Hohlräume, Leitungskanäle usw.

Montagefertige Bau-Elemente

Wände, Dachplatten usw.

Isolierplatten

für Flachdächer, Apparatebau, Speicher
und andere hohe Ansprüche usw.



Technische Daten:

	RG 40 kg/m³	RG 60 kg/m³
Wärmeleitzahl λ bei 20 °C	0,025 kcal/mh °C	0,027 kcal/mh °C
Dampfleitzahl bei 20 °C	0,0007 g/mh mm Hg	0,0006 g/mh mm Hg
Druckfestigkeit bei 20 °C	1,0–2,0 kg/cm²	3,0–4,0 kg/cm²
Geschlossene Zellen	90–95 %	92–96 %
Wasseraufnahme in 24 Stunden	max. 2 Vol. %	max. 1 Vol. %
Flammwidrig, temperaturbeständig	kurzzeitig bis 170 °C	kurzzeitig bis 170 °C



Technische Beratung, Fabrikation und Ausführung durch:

MEIER-SCHENK AG

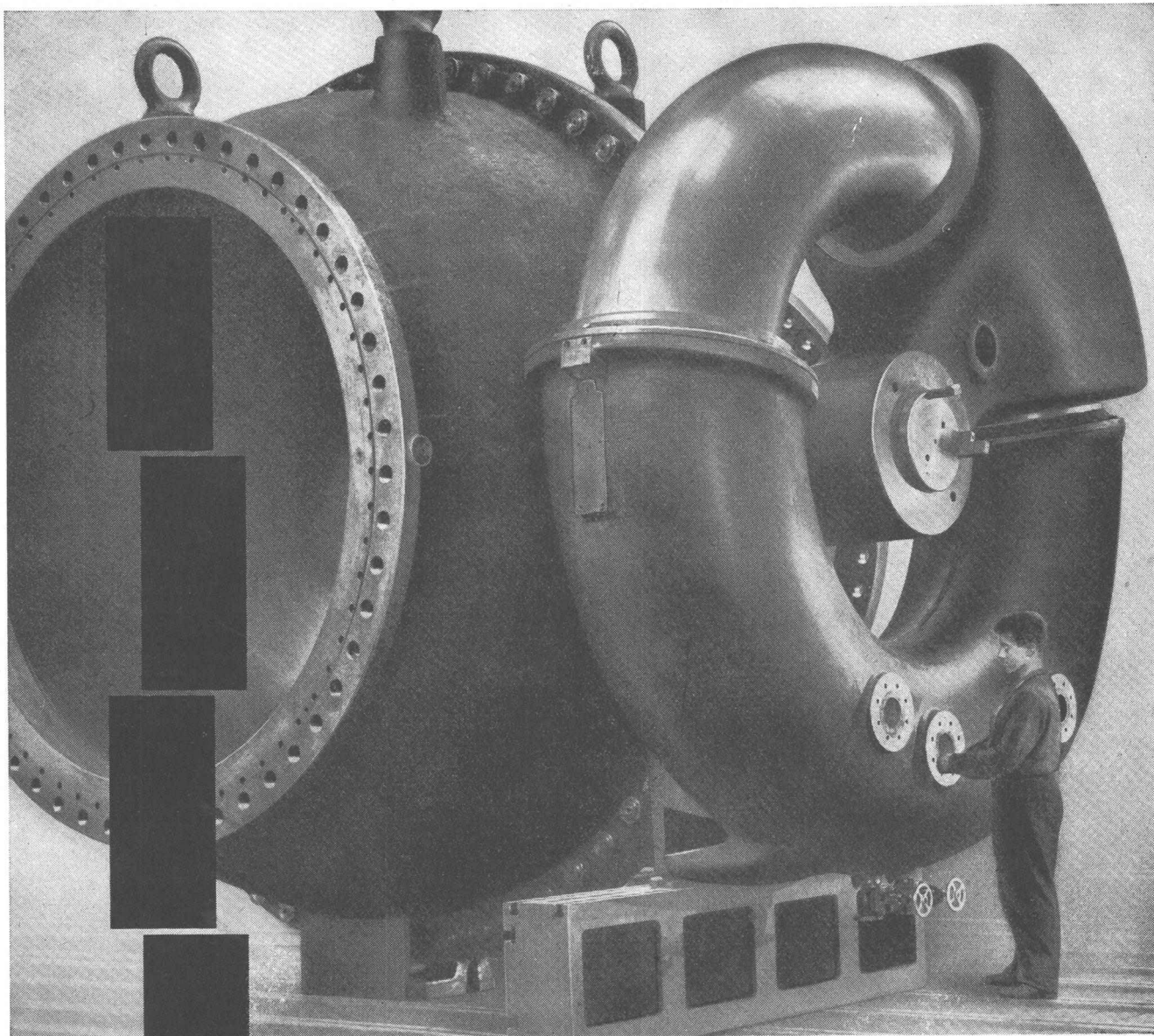
ZÜRICH-OERLIKON
ST. GALLEN 1
BIEL - BIENNE

Oleanderstrasse 2–8
Ilgenstrasse 16–18
Schleusenweg 7

Isolierwerk

Telephon 051 / 46 70 28
Telephon 071 / 22 35 64
Telephon 032 / 4 76 76

Platzisoleure in Aarau Biel Chur St. Gallen Zürich



Kugelschieber 2200 mm NW,
18 kg/cm² Betriebsdruck,
für das Kraftwerk Le Marinel
(Kongo),
mit patentiertem Ringkolbenantrieb,
(Werkmontage)

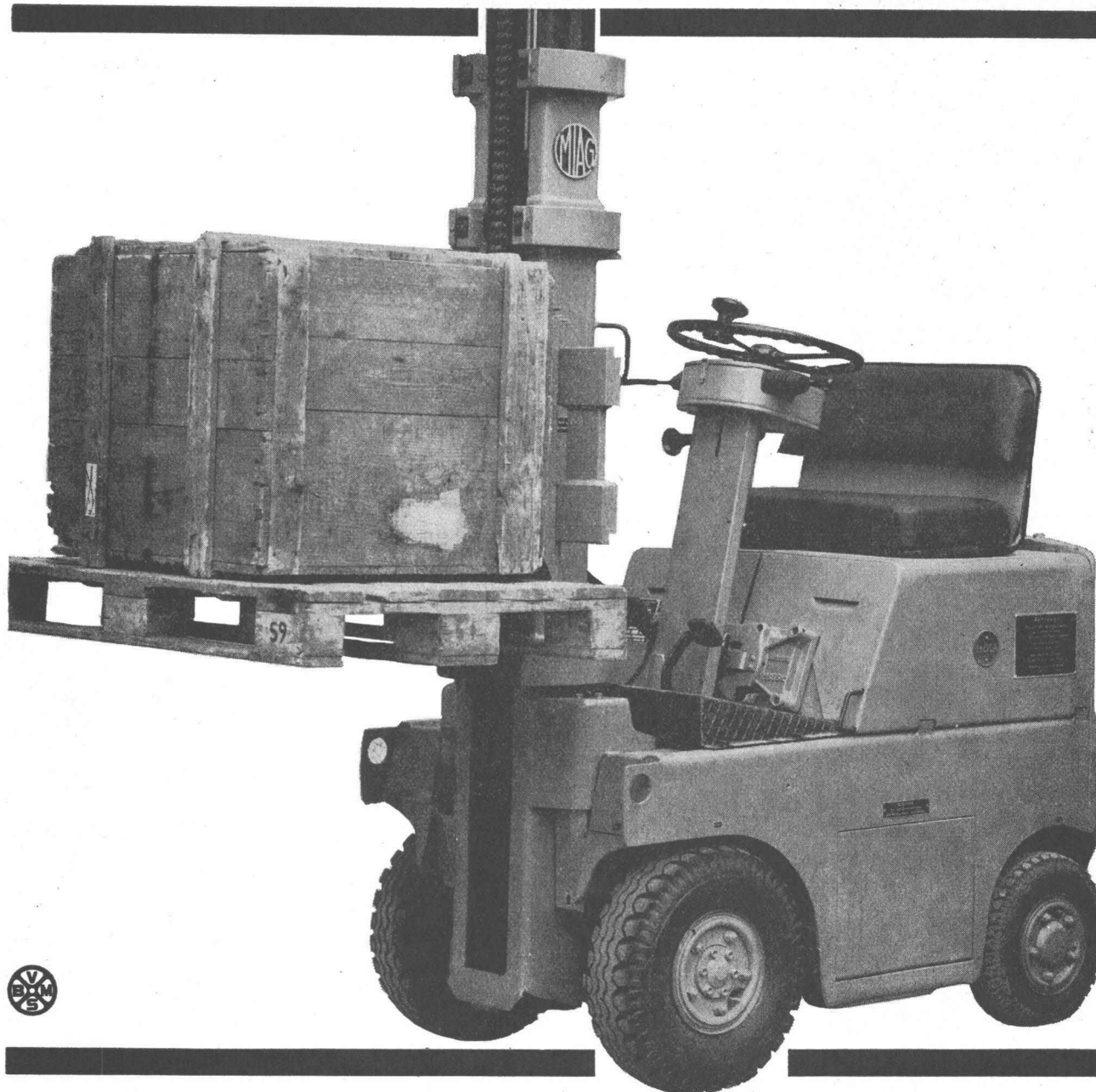
◀ Mit diesem
Baustein
steht und fällt
der ganze Turm.
Ein solcher «Baustein»
ist ein **Absperrorgan**
im Gesamtgebilde
eines Wasserkraftwerkes:
von ihm hängt
die Sicherheit
der ganzen Anlage ab

VON ROLL

Absperrorgane

für Wasserkraftwerke – unsere Spezialität

VON ROLL AG., Werk Klus (Schweiz)



MIAG explosionsgeschützte Gabelstapler

für geschlossene Räume, Lagerhallen aber auch im Freien: wo explosionsfähige Gas-Luft-Gemische und Dämpfe entstehen, wo durch Salze, chemisch aggressive Dämpfe, Luftfeuchtigkeit u. a. erhöhte Korrosionsgefahr entsteht, in staubigen Betrieben mit Asche, Flugsand, Metalloxyd ...

bieten die

MIAG - Liftmobile LM 1 Ex — LM 2,5 Ex, Tragkraft 1—2,5 t

durch ihre druckfeste und staubdichte Kapselung sowie explosionsgeschützte elektrische Installation sicheren Schutz gegen Explosionsgefahr. Die Fahrzeuge sind gegen Staub und feinste Teilchen gut geschützt. Daher: besondere Zuverlässigkeit und erhöhte Betriebssicherheit.

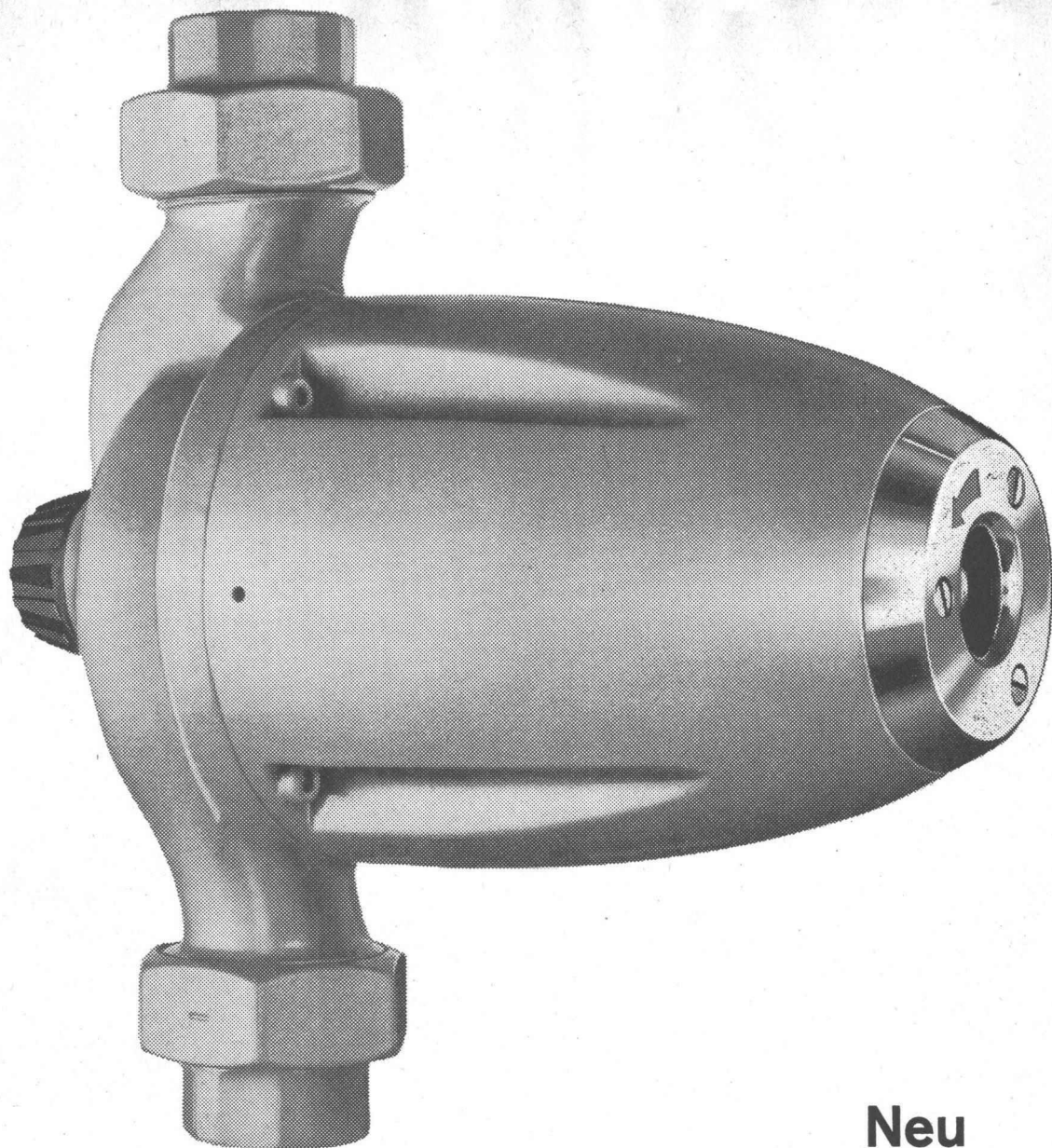
SEV-geprüft



MASCHINEN UND BAHNBEDARF
AKTIENGESELLSCHAFT
DÜBENDORF / ZÜRICH
TEL. (051) 85 00 21 — 25

56 315

MBA/DÜBENDORF



Neu

perfecta - vario

Wenn Sie die neue Umwälzpumpe Perfecta-Vario auf Lager haben, kommen Sie mit einem einzigen Modell für Heizungsanlagen von 10000 bis 50000 W.E. aus. Sie drehen ganz einfach an einem Knopf und stellen so die passende Pumpenleistung ein. Und noch etwas, die bisher möglichen Geräusche bei zu grosser Pumpenleistung können durch drehen am Regulierknopf zum Verschwinden gebracht werden.

Nützen auch Sie diese Neuerung und verlangen Sie die Perfecta-Vario.

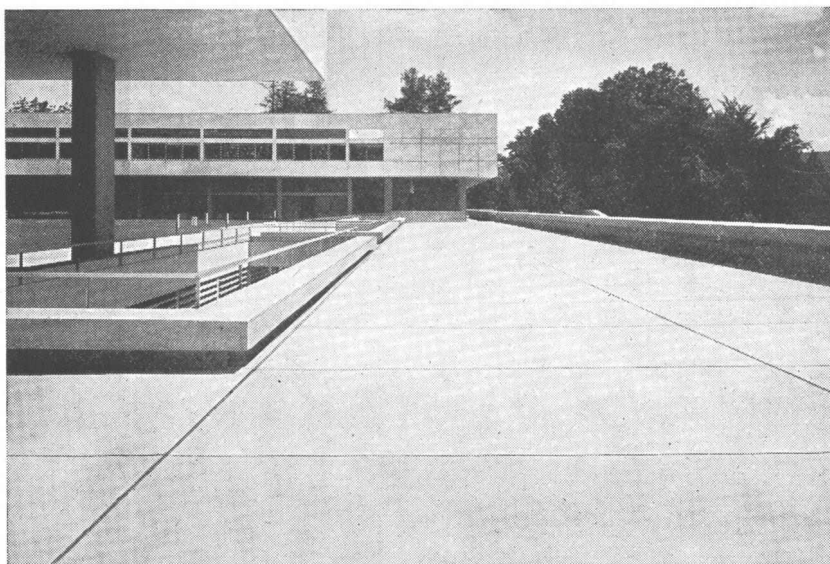
K. RÜTSCHI A.G., PUMPENBAU, BRUGG

TELEPHON (056) 4 04 55

Asphalt- Emulsion AG Zürich

Telefon 051 25 88 66 Löwenstrasse 40

AEZ



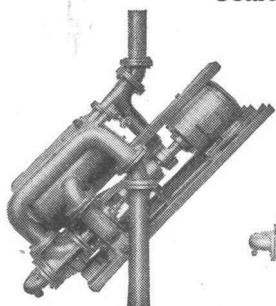
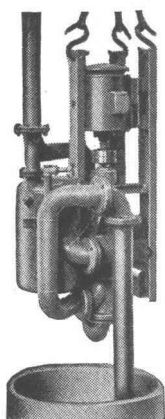
Kantonsschule Freudenberg

Zürich

Terrassenbeläge

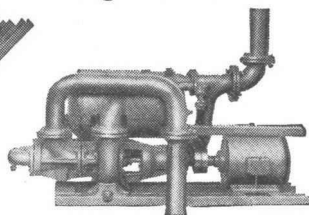
Flachbedachungen

Grundwasserisolierungen



Selbstansaugende, ventillose

Saughöhen bis 9 m



Bau-Pumpen

System Lauchenaier

Dasselbe Modell für
**vertikale, schräge oder
horizontale Aufstellung**

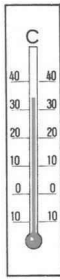
auch mietweise

Gegründet 1871

Maschinenfabrik a. d. Sihl AG. Zürich

Telefon (051) 23 35 14

Duplex Isolier- und Schalungsplatten



Wohnen in einem Eiskeller mag im Sommer recht angenehm – im Winter aber ein leidiger Umstand sein.

Bauen Sie warm! Es lohnt sich nicht, schlecht isolierende Baustoffe zu verwenden. Was Sie heute bei den

Baukosten einsparen, geben Sie morgen um ein Mehrfaches für die Heizkosten wieder aus.

Erkundigen Sie sich über die Duplex-Bauweise; sie bringt Ihnen folgende Vorteile:

Bessere Isolierung (k-Wert 0,718),

Wegfall des Grundputzes, geringer Wandstärken, kleineres Gewicht, trockenes Versetzen usw.

Auskunft und Beratung durch die GIPS-UNION AG, Talstr. 83, Zürich



Gips-Karton-platten

nicht brennbar



Umbauen ohne Betriebsunterbruch.

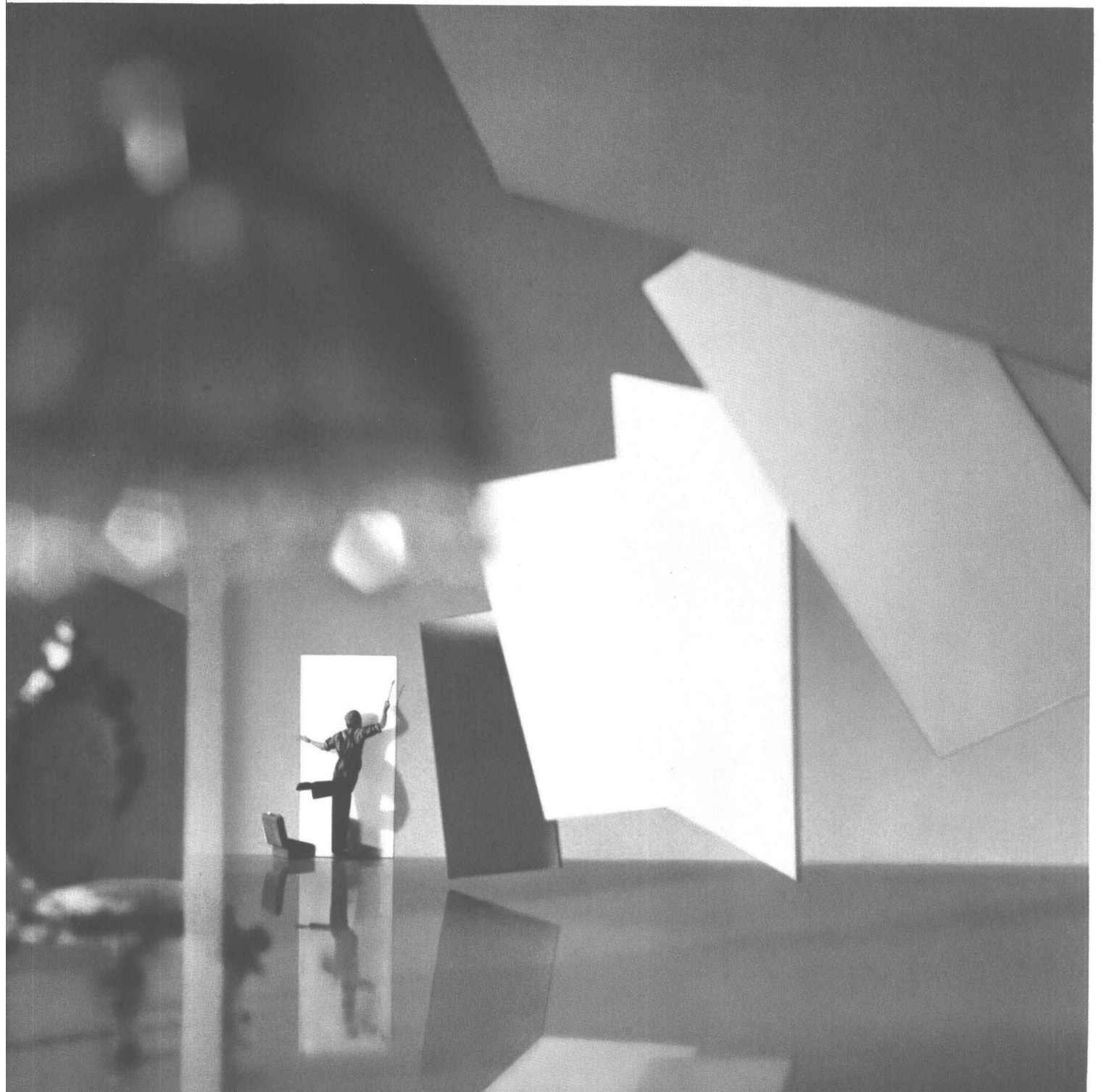
Die beste und rationellste Lösung finden Sie mit der grossflächigen, nicht brennbaren Gipskartonplatte. Wenn es pressiert – ja wenn gar

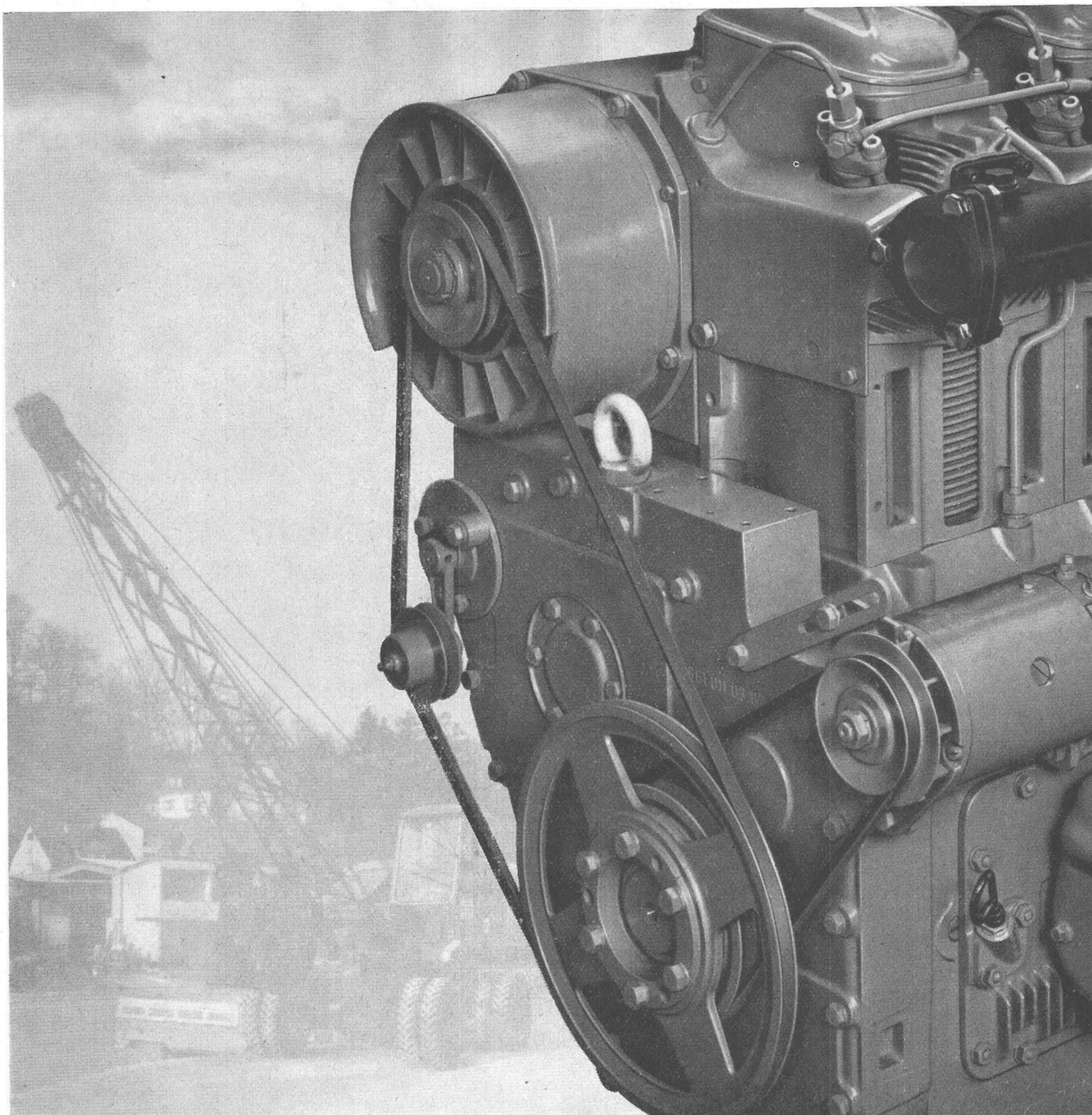
Stunden zählen – verwendet man Gipskartonplatten als Werkstoff, sie bieten Gewähr für rasches, trockenes und sauberes Verarbeiten. Sie sind raumbeständig, darum müssen Sie auch später nicht mit

dem Quillen oder gar Öffnen von Fugen rechnen.

Auskunft und Beratung durch die GIPS-UNION AG, Talstr. 83, Zürich

GK 402





Kraft für Zwei

Der Motor eines Autokrans muß besonders leistungsfähig sein, denn er ist Arbeitsmotor und Fahrtrieb zugleich. Das bedeutet ständig wechselnde Belastung und oft Abgabe der letzten Leistungsreserve, wenn es gilt, schwere Brocken zu heben und zu bewegen. In Kränen und Baggern mit dieselhydraulischem oder dieselektrischem Antrieb haben sich Mercedes-Benz Diesel bewährt,

denn Robustheit und Unempfindlichkeit sind ihre große Stärke. Außerdem sind sie sparsam im Kraftstoffverbrauch und beanspruchen wenig Raum zum Einbau. Wenn Sie sich ausführlicher über Mercedes-Benz Diesel mit einem Leistungsbereich von 20 – 675 PS informieren möchten, schreiben Sie bitte an die Daimler-Benz AG, Stuttgart-Untertürkheim oder Werk Berlin-Marienfelde.

MERCEDES-BENZ DIESEL



Ihre beste Kraft

**Generalvertretung für die Schweiz:
Mercedes-Benz Automobil AG, Badener Straße 119, Zürich 4**

Mit **Flumser Steinwolle** wurden unzählige

SCHULHÄUSER im Flachland und in

Bergtälern zum Wohle der Lehrer, Schüler

und der

Gemeindekasse

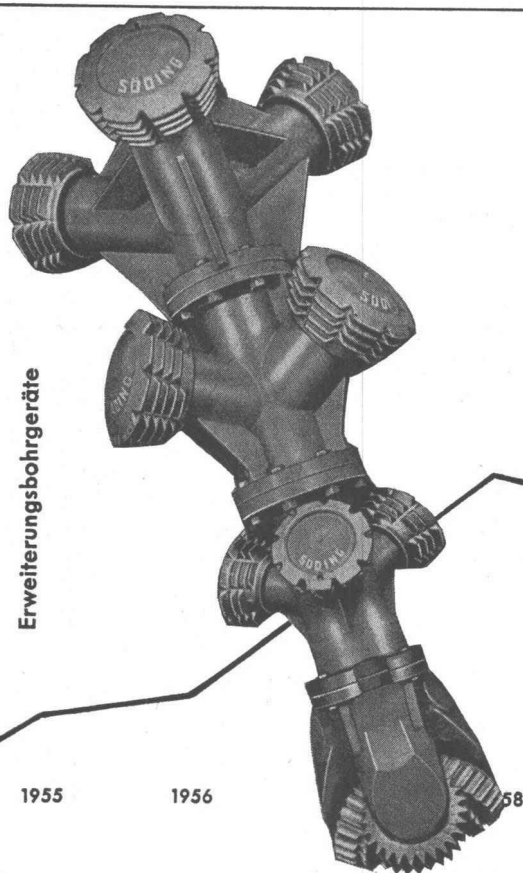
(Heizkostenersparnisse)

isoliert!



Schmelzwerk Spoerry AG

Flums SG Tel. (085) 8 31 48



Erweiterungsbohrgeräte

SÖDING

ROLLENMEISSEL

mit Ringverzahnung
bohren wirtschaftlich

Granit - Basalt - Sandstein

horizontal - vertikal

Serienfertigung bis 1200 mm \varnothing
und
Sondergrößen

1955

1956

58

1959

1960

1961

1962

1963

EDELSTAHLWERKE **J. C. SÖDING & HALBACH** HAGEN/WESTFALEN
Schweizer Vertretung: KAMAG, Zürich-Schlieren, Zürcher Straße 137

LINK-BELT SPEEDER

Immer munter und im Vorsprung mit der Speed-O-Matic Steuerung



▲ Auf obiger Photo leistet ein LINK-BELT SPEEDER Bagger LS 98 mit 800l Schaufel seinen Beitrag an die Beschleunigung des schweizerischen Autostrassen-Baues

Bagger von 0,4–2,3 m³ Löffelinhalt.
Kranwagen von 9–41 t.
Speed-O-Matic Steuerung
erprobt seit mehr als 25 Jahren auf jedem Modell.

NOTZ

Beratung, Verkauf und Service
Notz & Co. AG, Biel
Abt. ROADCO
Tel. 032/2 55 22

RL-5

VELUX

das ideale, allen Ansprüchen dienende

Dachflächenfenster

Für den Dachwohnraum
in Alt- und Neubauten

Maximale Ausnützung
von Licht, Luft und Sonne

Bequemste Putzmöglichkeit
innen, aussen und zwischen
den Scheiben



A. Kully AG. Glasdachwerke Olten Tel. 062 539 01 - 02

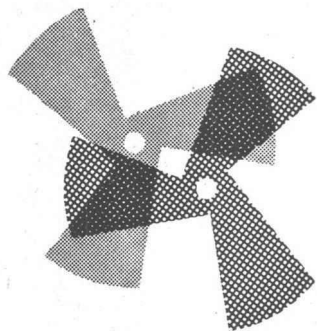


Unverwüstlich sind

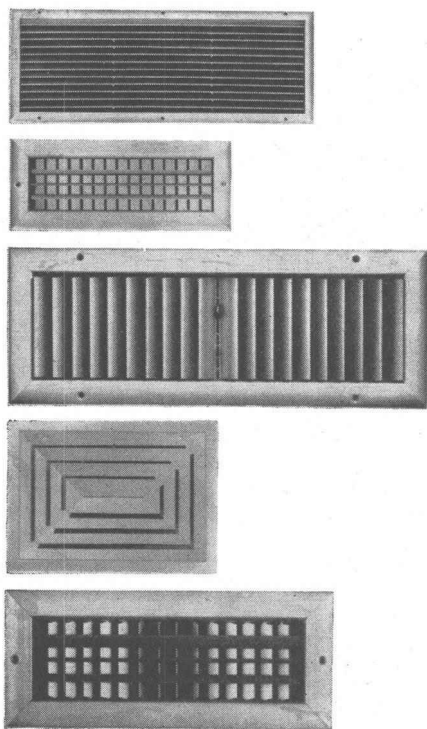
Flintkote- Industrieböden

Flintkote — der Strapazierbelag für höchste Belastungen in
Fabrikationsräumen, SBB-Güterschuppen, PTT-Verladerampen,
Lagerhallen, Werkstätten, Speditionsräumen usw.
Flintkote — fugenlos, fusswarm, schalldämpfend, staubfrei,
gleitsicher, bedarf keiner Pflege!

Wanner AG Horgen



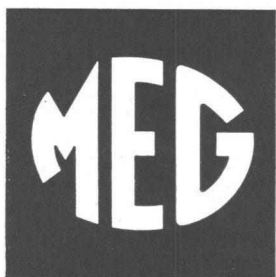
Luftverteiler **TITUS** in Pressaluminium



Die geschmackvolle Ausführung eignet sich auch für den Einbau in gepflegten Interieurs.

Die hohe Korrosionsfestigkeit wurde durch eine spezielle Oberflächenbehandlung erreicht.

Beste Luftverteilung, ruhiger Lauf, keine Wirbel dank aerodynamischem Lamellenprofil.



Elektromaschinen AG Genf

Zürich, Schaffhauserstr. 343, 051 48 14 40
Genf, rue du Rhône 59, 022 25 52 37

Isolieren im Hochbau

mit Kork und Polystyrol für

**Fassaden
Flachdächer
Decken**

usw.

Baukork AG

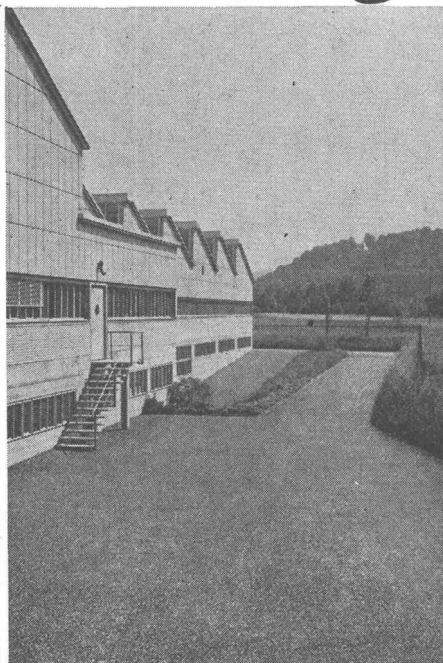
Verkaufsbüro Zürich, Seestrasse 247

Telephon (051) 45 70 20

Werk in Steinhausen / Zug

Stuag

für Strassenbau und Umgebungsarbeiten

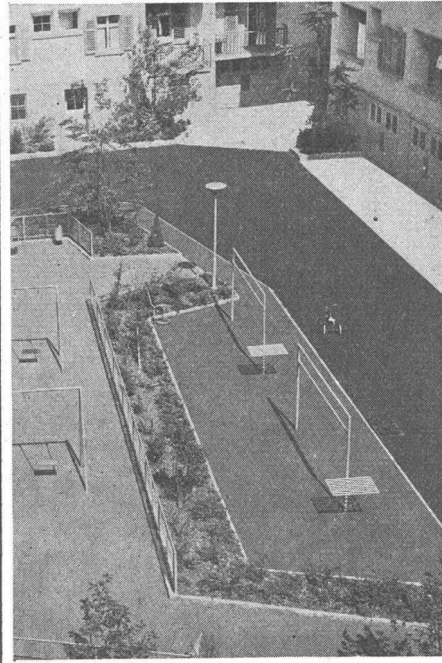


Beispiele



gepflegter,

fachgemäss und sorgfältig



ausgeführter Arbeiten

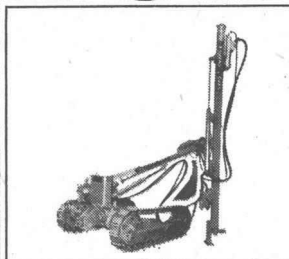
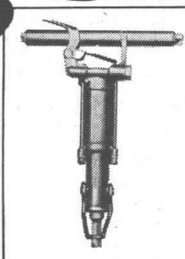
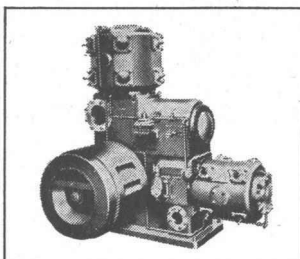
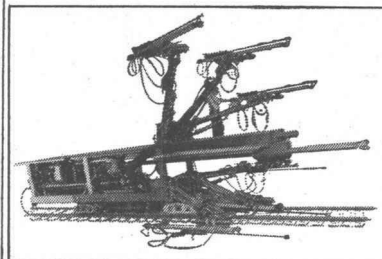
Wenn ich einen neuen Kompressor kaufe...



... stelle ich mir auch einen Schrotthaufen vor. Wie lange wird es dauern bis die blitzblanke Maschine in diesem Wirrwarr ausgedienter Teile endet? Jeder Kompressor komprimiert Luft; die Frage ist nur, wie lange. Fünf, zehn oder dreissig Jahre lang? Ich bin nicht abergläubisch. Mir macht es nichts aus,

meinen neuen Kompressor im alten Schrott zu sehen. Denn ich weiss, zwischen ihm und dem Schrott steht der Name Ingersoll. Und jeder von uns kennt irgendeinen alten Ingersoll, der seit Jahrzehnten zuverlässig Luft komprimiert. Wo aber viele Beweise unerwartet langer Lebensdauer vorliegen, dort kaufe ich...

Ingersoll



Robert Aebi AG Zürich 1 Uraniastr.31-33 Tel.051/231750

schnell und sicher mit Schlieren

Schweizerische Wagons- und Aufzügefabrik A.G.
Schlieren – Zürich

solomatic Raff- und Rollstoren

alu-color Aluminium- rollladen

Jalousieladen

Sonnenstoren

Stoffrouleaux

Holz- und Stahl- blechrollladen

Roll- und Scherengitter

Kipp- und Schwenktore

Verdunkelungs- anlagen

holoplast Trennwände

mit

GRIESSER

Aadorf
052 4 71 12

Basel
061 34 63 63

Bern
031 2 26 42

Genève
022 33 82 04

Lausanne
021 26 18 40

Lugano
091 3 44 31

Luzern
041 2 72 42

St. Gallen
071 23 14 76

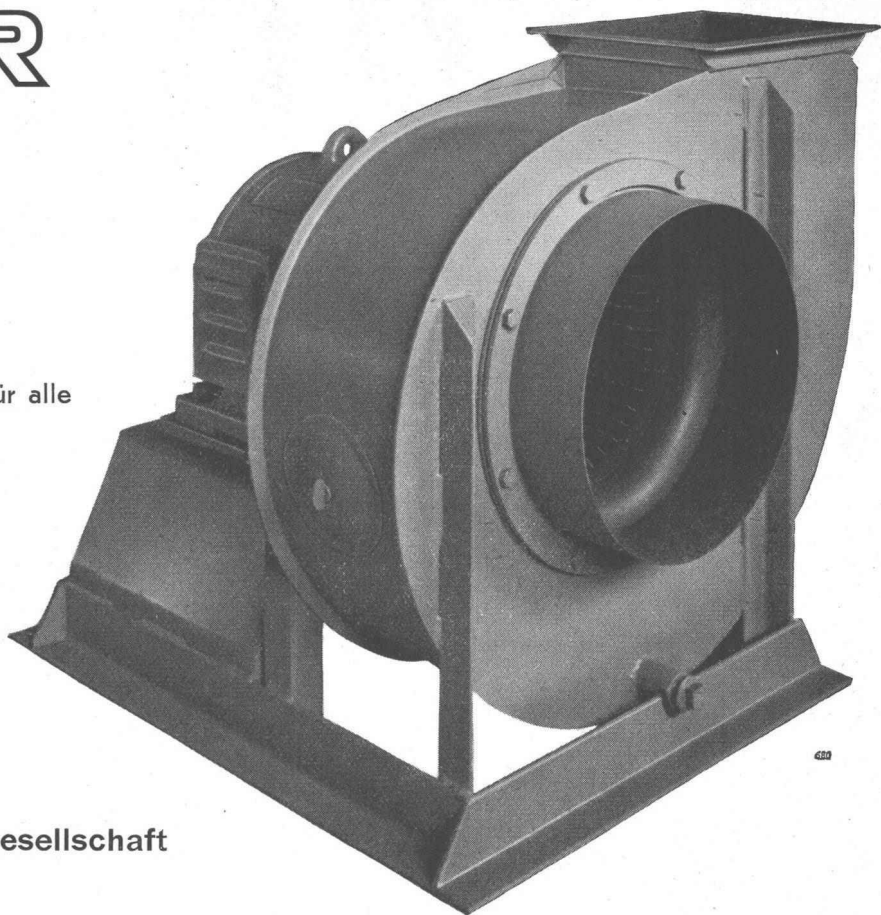
Zürich
051 23 73 98

SULZER

Ventilatoren für Lüftungsanlagen

Wir liefern ferner Ventilatoren für alle
anderen Zwecke wie z. B.

Stollen- und Tunnelventilation
Kesselanlagen usw.



Gebrüder Sulzer, Aktiengesellschaft
Winterthur, Schweiz



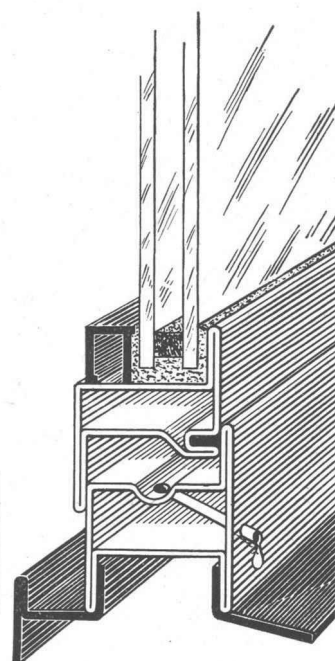
Fassaden und Türen
aus JANSEN-Profilen entsprechen
dem modernen architektonischen
Empfinden

Der Fassade Charakter verleihen durch Profil-Stahlrohre

JANSEN-Profile sind technisch ausgereift,
arbeitssparend und deshalb preisgünstig.

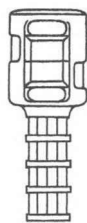
JANSEN

Jansen & Co. AG, Oberriet/SG Stahlröhren- und Sauerstoffwerke, Kunststoffwerke
Telephon (071) 7 82 44 / Telex Nr. 57 159

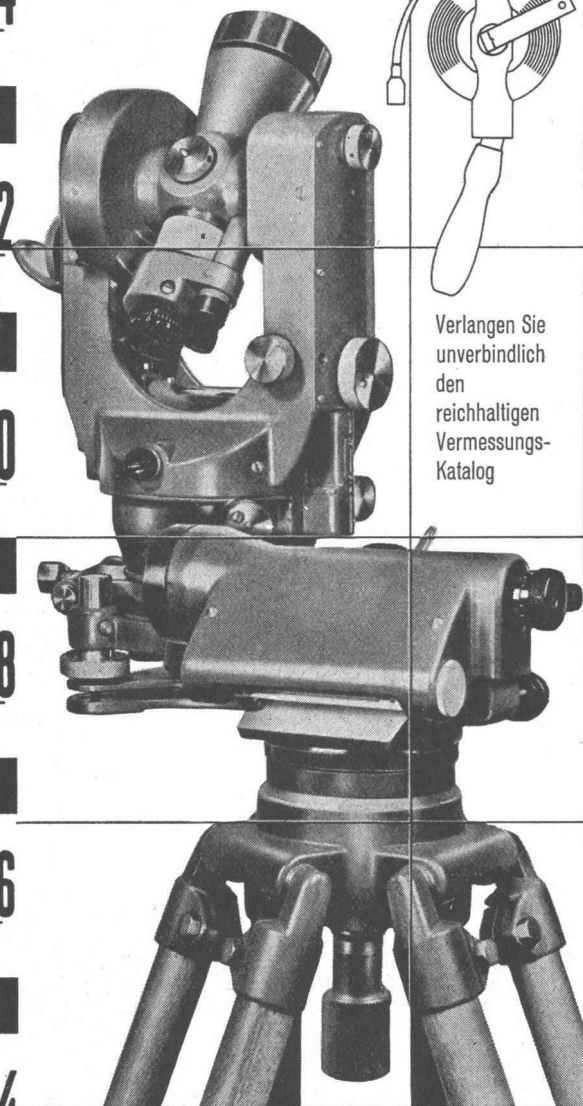


17
E16
15
E14
13
E12
11
E10
09
E08
07
E06
05
E04
03
E02
01
E00

Grösste Auswahl
der Schweiz in
Vermessungsinstrumenten
und Messgeräten.
Geschulte Fachberater



Verlangen Sie
unverbindlich
den
reichhaltigen
Vermessungs-
Katalog



GRAB+WILDI

FACHGESCHÄFT FÜR
VERMESSUNGSGERÄTE

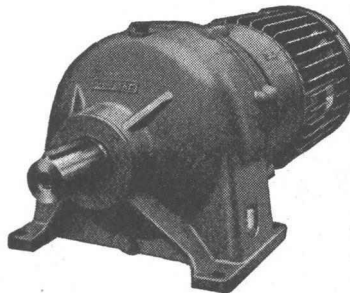
Zürich, Seilergraben 59.
Tel. 051/24 35 88
Fabrik in Urdorf bei Zürich
Tel. 051/98 76 67

Ständige
Ausstellung
in Zürich
Seilergraben 59

KISSLING

Motorgetriebe

weit über
die Schweiz hinaus
bekannt



**Wir lösen Jedes
Getriebeproblem**

Unsere Getriebe sind:

- formschön
- niedrig im Preis
- rasch lieferbar
Normaldrehzahlen ab
Lager.

Stirnradgetriebe bis 200 PS, Planetengetriebe bis
150 PS, Trommel- u. Schneckengetriebe bis 25 PS,
stufenlose Getriebe bis 8 PS, Spezialgetriebe

**L. Kissling + Co Maschinenfabrik
Zürich-Seebach
Telefon 051/466400**

Lichtpausen

selber
herstellen



Coupon

Wir bitten Sie um unverbindliche Zustellung der
Unterlagen «Lichtpausmaschinen».

Name _____

Adresse _____

Ort _____

Wir beschäftigen _____ Zeichner im Betrieb

Racher
4 CO. AG. MARKTGASSE 12
ZÜRICH 1 TEL. (051) 24 66 55

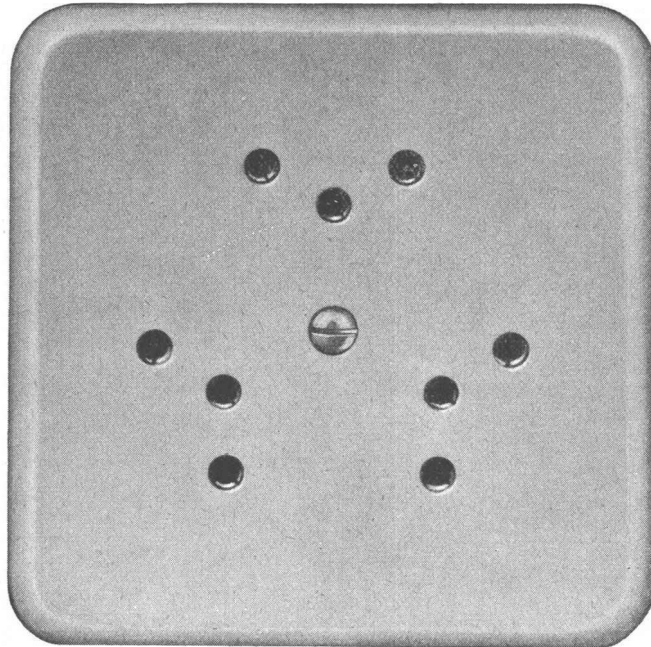
Grösse I Pml = 86 x 86 mm

No. 76303 Pml
Diese Steckdosen sind
mit Isolierpresstoff-
Abdeckplatten
Farbe 61 (crème-weiss) oder
62 (elfenbeinfarbig) lieferbar

Adolf Feller AG Horgen

Mehrfach-Steckdose mit
Schutzkontakt

2 P + E 10 A 250 V
Ausführung für 3 Stecker



Verschiedene unserer
Modelle wurden mit
der Anerkennungsurkunde
„Die gute Form“
ausgezeichnet.



kämpf schalttafeln

G. Kämpf AG Holzbau Rapperswil Aarg.

064 34212

- nur die verleimten 3-Schicht-Schalttafeln wachsen und schwinden nicht
- sie ergeben saubere Sichtflächen
- sie brauchen viel weniger Arbeitszeit
- sie werden 50 und mehr Male verwendet
- sie halten jahrelang (Oberflächen-Schutz)
- sie sind die wirtschaftlichen auf lange Sicht

das beweist die Verbrauchskurve

27 mm stark, dreifachquerverleimt,
100 x 500 cm oder kleinere Tafeln,
z.B. 50 x 500 cm / 50 x 250 cm

Verkauf 1962 m²

120 000



Wir haben 1962 die Produktion
rationalisiert und vergrößert,
damit wir unsere überzeug-
ten, treuen Verbraucher und
die neuen Kunden schneller
und besser bedienen können

Charles **Keller** Wallisellen ZH



**Super Talpa
Hydraulikbagger,
neueste
Konstruktion mit
5,10 m Grabtiefe**

Eine aussergewöhnlich leistungsfähige und wirtschaftliche Maschine. Robust, schnell, wendig und standsicher. Einfach in der Bedienung und Wartung. 40 PS Hydraulikmotoren für Schwenkung und Fortbewegung. Schwenkbereich 360°. Gewicht 10,5 to. Hoch- und Tieflöffel. Greifer und div. Zusatzausrüstungen. Verlangen Sie Offerte oder Vorführung!

Charles Keller Baumaschinen, Tel. 051/933933

bhf corso 159/63