

Zeitschrift: Schweizerische Bauzeitung
Herausgeber: Verlags-AG der akademischen technischen Vereine
Band: 81 (1963)
Heft: 35

Werbung

Nutzungsbedingungen

Die ETH-Bibliothek ist die Anbieterin der digitalisierten Zeitschriften auf E-Periodica. Sie besitzt keine Urheberrechte an den Zeitschriften und ist nicht verantwortlich für deren Inhalte. Die Rechte liegen in der Regel bei den Herausgebern beziehungsweise den externen Rechteinhabern. Das Veröffentlichen von Bildern in Print- und Online-Publikationen sowie auf Social Media-Kanälen oder Webseiten ist nur mit vorheriger Genehmigung der Rechteinhaber erlaubt. [Mehr erfahren](#)

Conditions d'utilisation

L'ETH Library est le fournisseur des revues numérisées. Elle ne détient aucun droit d'auteur sur les revues et n'est pas responsable de leur contenu. En règle générale, les droits sont détenus par les éditeurs ou les détenteurs de droits externes. La reproduction d'images dans des publications imprimées ou en ligne ainsi que sur des canaux de médias sociaux ou des sites web n'est autorisée qu'avec l'accord préalable des détenteurs des droits. [En savoir plus](#)

Terms of use

The ETH Library is the provider of the digitised journals. It does not own any copyrights to the journals and is not responsible for their content. The rights usually lie with the publishers or the external rights holders. Publishing images in print and online publications, as well as on social media channels or websites, is only permitted with the prior consent of the rights holders. [Find out more](#)

Download PDF: 14.02.2026

ETH-Bibliothek Zürich, E-Periodica, <https://www.e-periodica.ch>

Schweizerische Bauzeitung

Revue Polytechnique Suisse

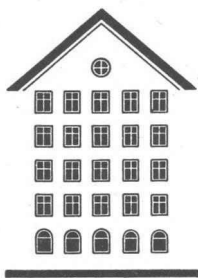
35

81. Jahrgang

Donnerstag 29. August 1963

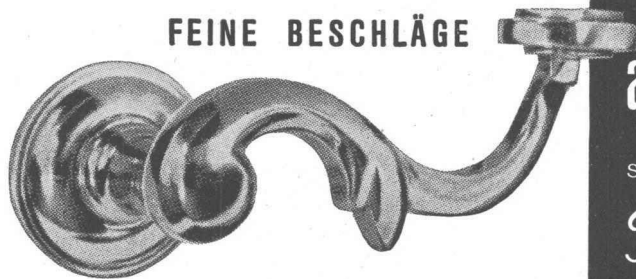
Wochenschrift, herausgegeben von
W. Jegher und A. Ostertag
Organ des SIA und der GEP

Fenster



Kiefer Zürich

FEINE BESCHLÄGE



antik+modern

MESSING
SCHMIEDEISEN

F. Bender

ZÜRICH OBERDORFSTR. 9/10

LERCH AUFZÜGE

Zürich 1 Oefenbachgasse 5
Telephon (051) 23 30 00

mit Hand-, elektrischem
und hydraulischem Antrieb



**GUNIT UND SPRITZBETON
INJEKTIONEN TIEFBOHRUNGEN**

ING. MAX GREUTER CIE AG ZÜRICH + CHUR

Inhalt

Das Viktoriaspital in Bern (1906).
Von A. Corboz 613*
Einführung in den Sedimenttransport
offener Gerinne. Von J. Zeller . . . 620*

Nekrologe

Rudolf Gaberel 626*
J. L. Schmid. Henry Wuilloud. Ernst
Ramser. Arnold Stierlin 627

Buchbesprechungen

Allgemeine Blitzschutz-Bestimmun-
gen. Herausgegeben vom Ausschuss
für Blitzableiterbau 627

Wettbewerbe

Parkhotel Döltschi in Zürich. Ober-
stufenschulhaus in Neftenbach. Blind-
den-Altersheim in Ecublens. Schau-
spielhaus in Zürich. Konvikt der
Kantonsschule in Chur 628

Ankündigungen

Arbeitsseminar für Personalchefs.
Schweiz. Autostrassenverein. Com-
ptoir Suisse, Lausanne, Schweiz. Ver-
ein von Gas- und Wasserfachmännern 628

Bezugspreise

Einzelheft Fr. 1.80		Abonnements:		
	3 Monate	6 Monate	12 Monate	
Schweiz	17.50	35.—	70.—	
Ausland	19.—	38.—	76.—	

Für Mitglieder des S. I. A., der G. E. P.
und des Schweiz. Technischen Verbandes
sowie Studierende anerkannter schweiz.
Technischer Mittelschulen ermässigte
Preiskategorien nach Tarif.

Verlag und Redaktion

Zürich 2, Dianastr. 5, Postfach Zürich 39
Tel. (051) 23 45 07/08, Postcheck VIII 6110

Anzeigenverwaltung

Mosse-Annoncen AG., Zürich 1, Limmat-
quai 94, Postfach Zürich 23, Tel. (051)
24 26 00, Postcheck VIII 1027

VSL

*Haben Sie alle
Vorteile genutzt?*

Kein genaues
Ablängen der
Kabel notwendig

Doppelkabel
Kabelkanäle
Teflon
Injektionsanker
Felsanker

Auskunft
Beratung
Dokumentierung
über das
Vorspann-System
Losinger
durch

Spannbeton AG
Bern 031 451711
Monbijoustr. 49

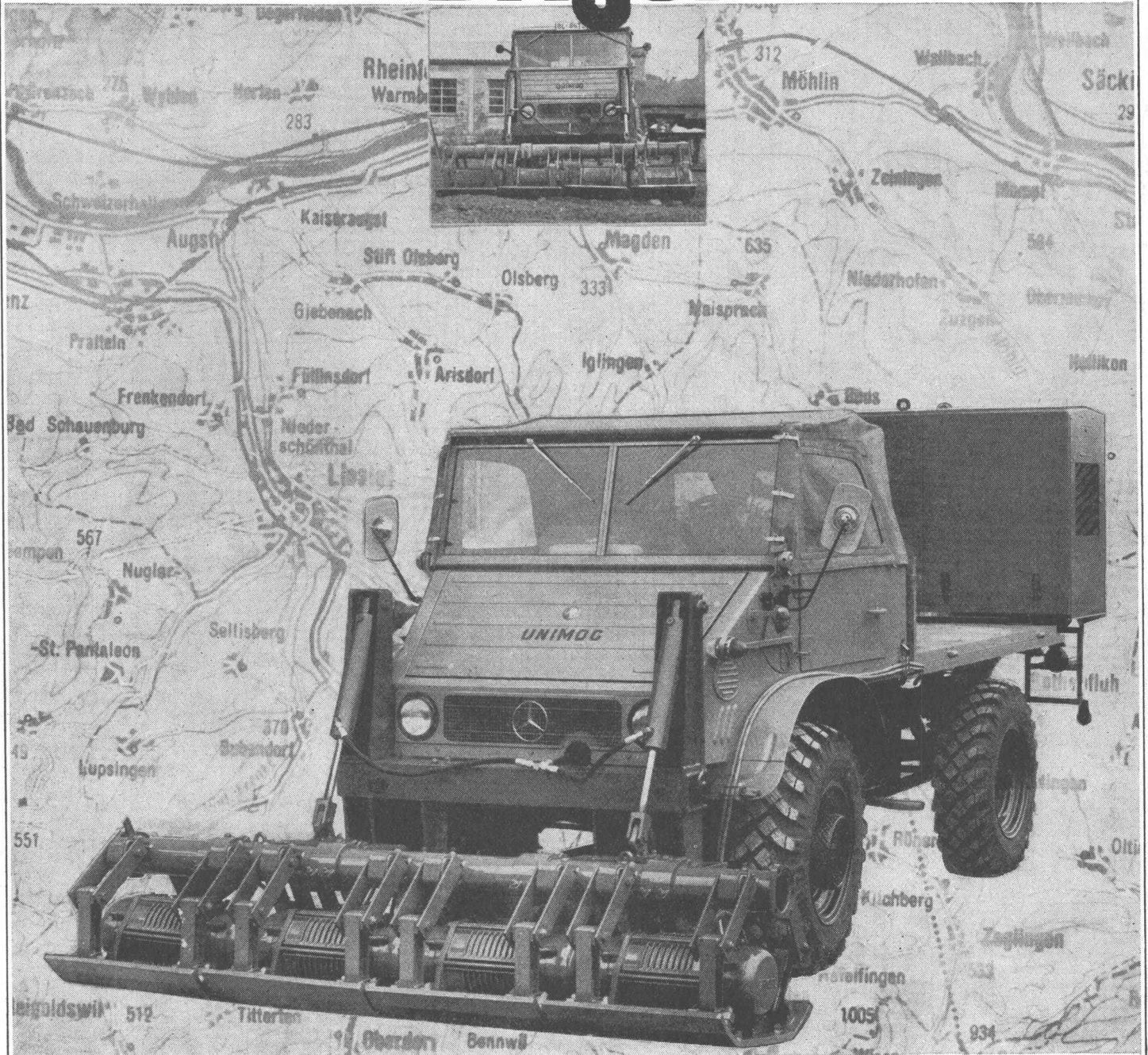
Précontrainte SA
Lausanne 021 23 14 95
1 Avenue des Alpes

Beton Precompresso SA
Locarno 093 748 91
Via A. Ciseri

Keine überflüssige Minute verlieren Sie mit der Dislokation des Brigel-Verdichters auf Unimog. Er wählt selbstfahrend den kürzesten Weg und kommt auch dort durch, wo kein Tiefgangswagen mehr hinfährt. Einen Verdichter aber am gleichen Tag auf verschiedenen Baustellen einsetzen zu können – würde das nicht manches Problem Ihrer Planung vereinfachen? Sicher; besonders dann, wenn Sie mit diesem Gerät nicht nur verdichten, sondern gleich bis zur fertigen Planie nivellieren können!

Brigel

Eliz à Porta



Von Verdichter und Generator in einer halben Stunde befreit, verdient der Unimog sein Geld als Transportfahrzeug. Dürfen wir Ihnen den Brigel auf Unimog im Einsatz zeigen?

Robert Aebi^{AG}

Robert Aebi AG Zürich 1 Uraniastrasse 31-33 Telephone 051/23 17 50



kraftvoll und robust ist der neue **JUPITER 195-AK** Allradkipper



**Typ JUPITER
195-AK**

Luftgekühlter
8-Zylinder Dieselmotor 195 PS-DIN.
Gesamtgewicht
16 to. Schweizer-
breite 2300 mm

Generalvertretung für die ganze Schweiz



Jagd- und Sportwaffenfabrik Lenzburg
Tel. 064/81816

Der neue Magirus-Deutz Allradkipper «JUPITER 195 AK» ist speziell für allerhärteste Beanspruchung konstruiert. Mit seinem luftgekühlten 195 PS Dieselmotor verfügt er über eine gewaltige Kraftreserve. Dank den ideal abgestimmten Getriebestufen und den doppelunteretzten Achsantrieben wird der «JUPITER 195 AK» überall dort eingesetzt, wo es auf Zugkraft, Geländegängigkeit und Steigfähigkeit ankommt. Bei all seinen wirtschaftlichen und technischen Vorzügen ist er ein Allradkipper der sicher auch Sie interessiert. Telefonieren Sie uns, wir senden Ihnen gerne Unterlagen oder führen Ihnen den JUPITER 195 AK unverbindlich vor.

Gebietsvertreter und Service-
Garagen in der ganzen Schweiz



MAGIRUS-DEUTZ-FAHRZEUGE

Hesco Luftklappe Art. 1561

Für Entlüftung und Belüftung von Badezimmern,
Küchen, Treppenhäusern usw.

Für Warmluftheizungen und Klima-Anlagen.

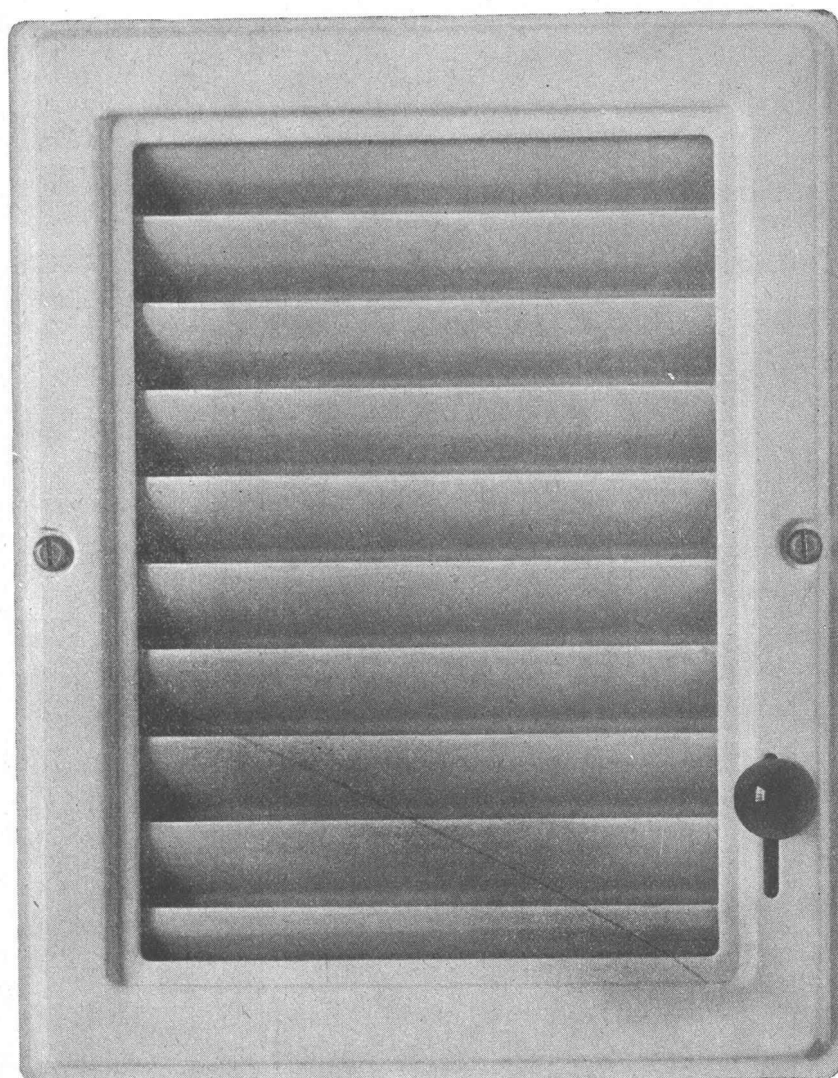
Ausführung:

Luftklappe aus Stahlblech gestanzt und gepresst, elfenbeinfarbig lackiert und eingebrannt.

Mauerrahmen: profiliertes Bandeisen, promatverzinkt.



Hess & Cie.



Pilgersteg, Rüti (Zürich)

Metallwaren, Drahtzieherei, Nagelfabrik

Tel. 055 43522

ACROW überall im

Rationalisierende ACROW-
Gerüste und ACROW-
Wallform-Stahlschalungen
beweisen ihre kostensparenden
Vorteile

ACROW
CONSTRUVIT

Kraftwerksbau



Weil

Bild:

Bauobjekt Kraftwerk Reichenau.
Druckrohr: Fahrbare Schalung
aus ACROW-Normelementen,
Innen- \varnothing 9,10 m,
Schalungslänge 2 x 8,75 m.
Bauunternehmer:
Schafir & Mugglin AG Chur

unbeschränkt anpassungsfähig
robuste und doch präzise Konstruktion
unbegrenzt wiederverwendbar sowohl im Tief- wie im Hochbau

Verlangen Sie unsere aufschlussreichen Unterlagen oder den Besuch unserer Spezialisten.

ACROW Construvit SA Lyss BE Tel. 032/8 54 05-06



Michigan-Serie 2 Traktorbagger

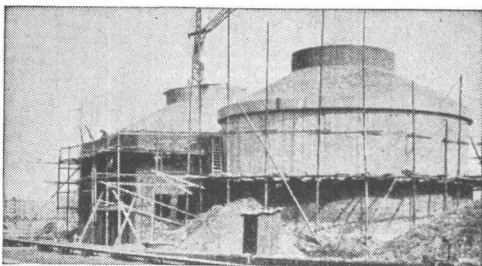
Die enormen Vorteile der neuen Michigan-Serie 2: Grössere Reisskraft. 70% grössere Reichweite. Grössere Ausschütthöhe. Automatische Getriebe-Auskupplung. Automatische Kübelstellungsanzeiger. Noch bessere Steigfähigkeit. Ausgezeichnete Sicht vom Fahrersitz. Wirksamere Bremsen. 30% höheres Kühlvermögen. Leichte Servicezugänglichkeit.

Charles Keller Baumaschinen, Tel. 051/933933

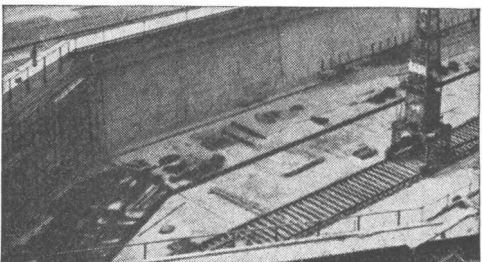
b+f corso 47/63



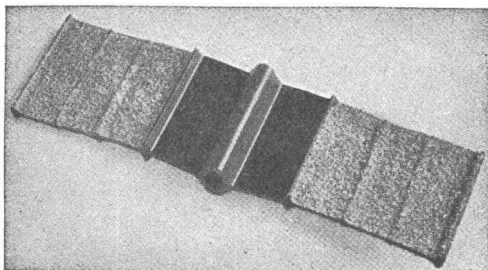
Im Hochbau für hohe Festigkeiten



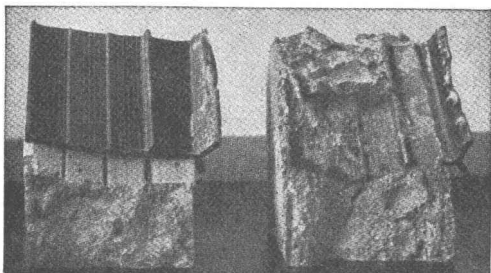
Für Kläranlagen gegen Aggressivität



Für dichte Wannen im Grundwasser



Besandetes Fugenband im Hochbau, dadurch genügt in den meisten Fällen N 11



Aus dem Beton geschlagenes Fugenband, links unbesandet, rechts besandet

FOHREND IN PREIS UND QUALITÄT IST SEIT 1923



Tricosal®

Massenbeton, Stauwmauern, Betonstrassen, Pumpenbeton, Betonwaren mit TRICOSAL-LPV, 0,04 % vom PC mit 5 % Luftporen. (Für Mörtel 50 gr/S Bindemittel.)

Wasserdichten Beton und Mörtel für Aussenmauern, Wasserbassins, Kanäle im Grundwasser und bei Wasserdruck mit TRICOSAL-ND 0,7 % vom PC oder TRICOSAL-P 0,5 kg/Sack PC. Anmachwasser-Reduktion ca. 15 %.

Sichtbeton, Stützmauern, Panzerstrassen, Brücken, Säulen, grosse Festigkeitssteigerung mit ACTIVAL oder TRICOSAL-BV 0,15—0,2 % vom PC ohne Luftporenbildung.

Fassadenputze, wasserabweisend mit TRICOSAL-WA, Kosten ca. 15 Rp./m²/1 cm Putz. Abperlend mit AB-PERLAN

Schnellbindemittel TRICOSAL-S III für rasches Abbinden, Reparaturen, Hartbeläge, Wassereinbrüche usw. TRICOSAL-S I bei nassen Wänden und Unterwasserbeton. TRICOSAL-S 48 bei starkem Wasseranfall.

Torkretierungen mit TRICOSAL-TKT für Spritzbeton bis 20 cm Auftrag. TRICOSAL-S I bei Wasserandrang.

Verzögerer bei Massenbeton, Brücken, Hafenbauten, Hochbauten 0,2—0,8 % vom PC für Zement TRICOSAL-VZ oder TRICOSAL-VZ 100 ohne Luftporenbildung. RETARDAN-P für Gips 0,01 %.

Vorspannbeton mit TRICOSAL-BV und ACTIVAL, Einpressmörtel mit TRICOSAL-H 181. Prellmörtel mit H 182.

Unterlagsböden mit TRICOLA 2—4 kg/m³ Mörtel, staubfrei, nach 10—20 Tagen belegbar. Reparaturen bis 0-auslaufend mit ECOSAL.

Flickmörtel mit ECOSAL für Ausbessern von Rissen, Estrichen bis 0-auslaufend. Sichtbeton, auch als Haftbrücke für normalen Mörtel.

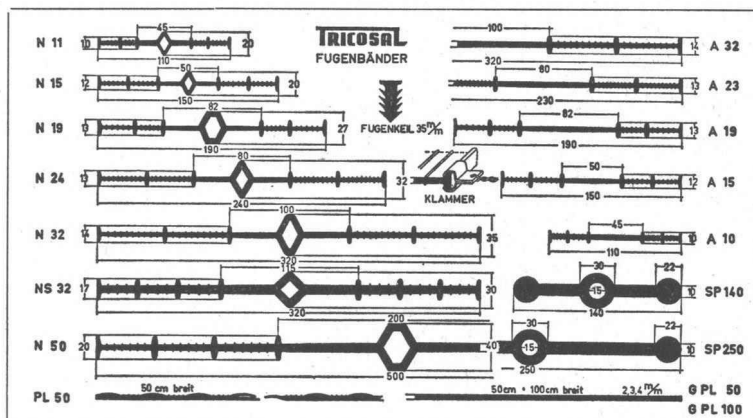
Reinigung von Zement und Kalkspritzern, Schalölen und Rostflecken mit LAVAGROL.

Fugenbänder besandet und unbesandet, in Breiten von 10—50 cm und Qualitäten 230 % und 370 % Sicherheit. Oelfeste Fugenbänder und Spezialprofile auf Anfrage.

Folien in PVC, 2—4 mm stark, für Tunnelabdichtungen, Schwimmbäder, unterirdische Räume, Flachdächer. Auch ölfeste Folien lieferbar.

Kunstharze zum Auskleiden von säurebeständigen Wannen, Böden, Oel- und Benzinhaltigern (Preise auf Anfrage mit Angabe des Füllmaterials). DICOSAL-S zum Streichen oder Spritzen (flüssiges Plexiglas).

DICOSAL-MW für Mörtelbeschichtungen und Fugenmörtel.



TRICOSAL IN EUROPA UND ÜBERSEE
Lagerfähig und witterungsbeständig

BAU-CHEMIE • TURGI • AG

BASEL RUTLISTRASSE 50 TEL. 061 / 23 00 16
ZÜRICH BERN BELLINZONA
Tel. 27 31 04 Tel. 45 46 08 Tel. 5 49 31

Textilmantelung

Vadina

imprägniertes Kraftpapier

bitumisiertes Krepppapier

Papierschnur, Luftkammern

Kupferrohr

Vadina — Plast

PVC-Stegmantel

Vadina, das isolierte Kupferrohr für Warm- und Kaltwasserinstallationen, ein Schweizer Produkt mit hervorragenden Eigenschaften: Schutz des Rohres vor äusseren mechanischen und korrosiven Einflüssen. Keine Kondenswasserbildung. Kein unmittelbarer Wärmeaustausch mit der Umgebung. Kein schnelles Abkühlen oder Erwärmen des Leitungswassers. Verhindert Geräusche und Vibrationen. Einfache und zeitsparende Verlegung. Leicht im Gewicht, praktisch für Lagerung und Transport. Rollen von 100 cm \varnothing in Längen von 20 bis 40 m. Verkauf durch alle Eisenhandlungen und den Fachhandel der Sanitärbranche.

Hess & Co, Metalle
Bahnhofstrasse 64, Zürich, Telefon 25 50 97

Luftkanäle

Kupferrohr

VADINA

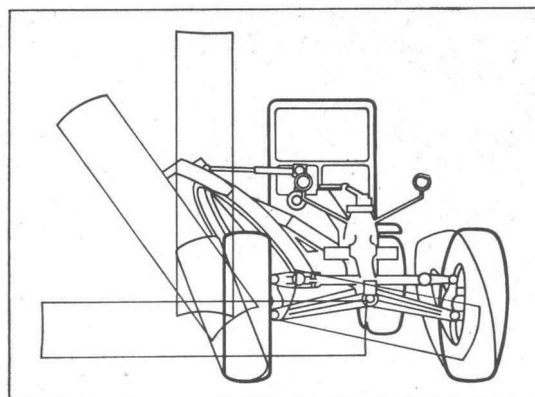


VOLVO-BOLINDER- MUNKTELL- Motorgrader VHK 115

Dieselmotor mit grosser Kraftreserve und langer Lebensdauer – 110 PS

sperrbares Differentialgetriebe ergibt bequemes Fahren engster Kurven und schont die Reifen
hydraulische und mechanische Steuerung
BOLINDER-MUNKTELL hat über 40 jährige Erfahrung im Bau von Strassenhobeln

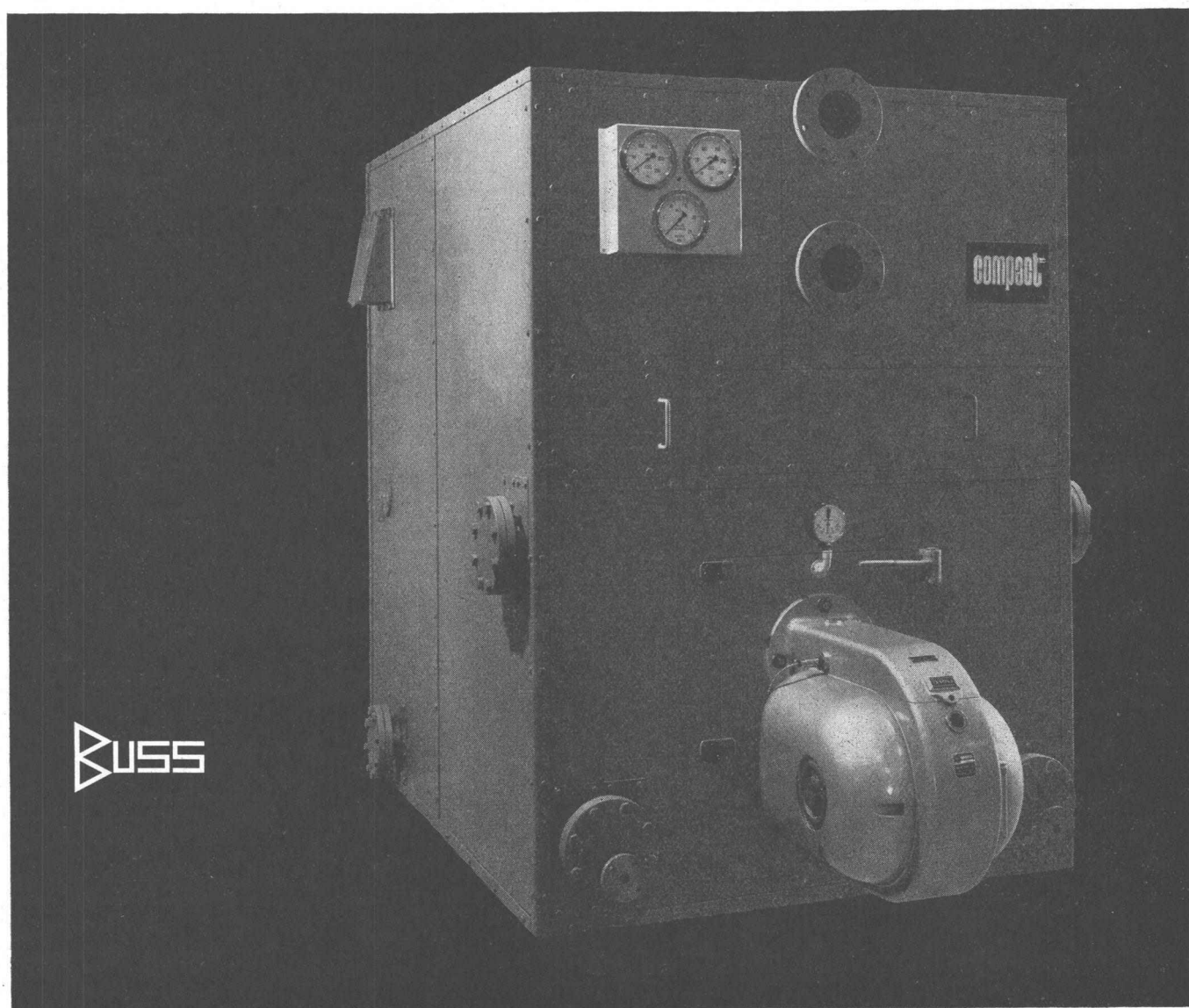
Verlangen Sie Offerte und Referenzen bei
ROLBA AG Bärengasse 29 Zürich 1



compact

Ein Hochleistungs-Eckrohrkessel
für moderne Heizanlagen

wirtschaftlich durch kurze Aufheizzeit
wirtschaftlich durch rasche Bedarfsangleichung
wirtschaftlich durch vereinfachten Unterhalt
wirtschaftlich durch kleinen Raumbedarf



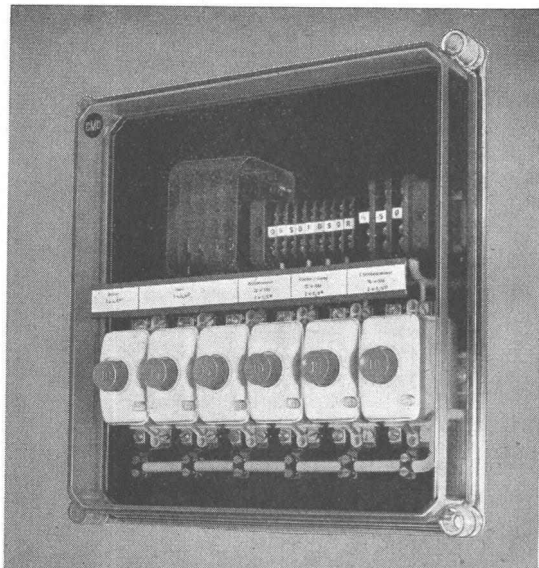
BUSS

Serienmäßige Fertigung
für Leistungsbereiche
von 0,5-5 Mio kcal/h
größere Einheiten
nach Bedarf

Buss AG Basel-Pratteln
Telefon 061-81 54 41

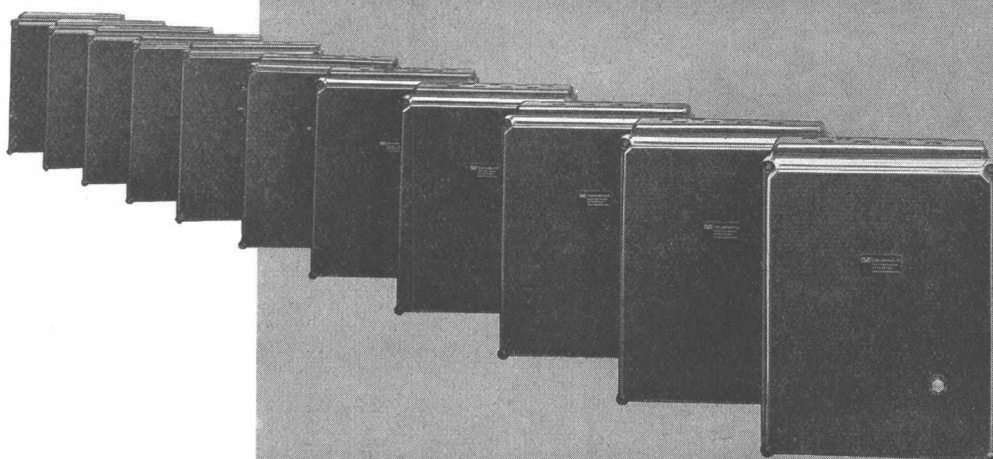
Kleiner Raumbedarf, Bedienung,
Überwachung und Reinigung ausschließlich
von vorn, hoher Wirkungsgrad, kurze
Aufheizzeit, natürlicher Wasserumlauf,
Feuerung mit Öl oder festen Brennstoffen

Lieferung anschlussfertig
ab Werk



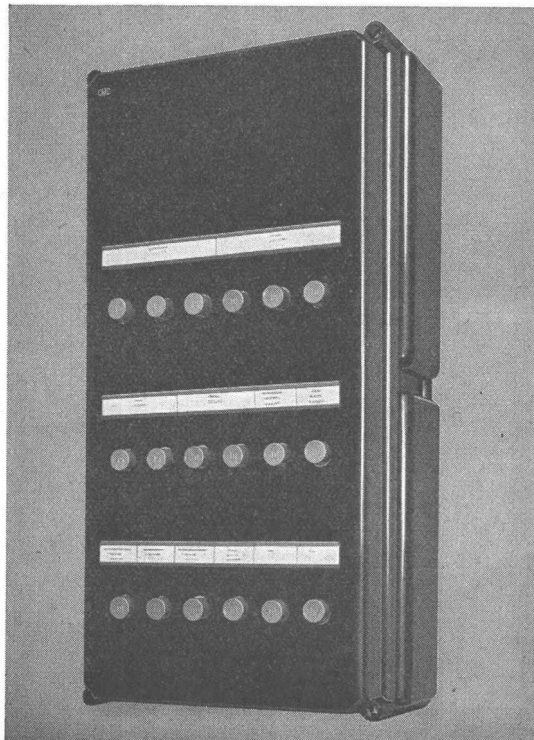
Verteilkasten für 3-Zimmerwohnung

Isolierstoff- Verteilkasten



Verteilkasten für Einfamilienhaus

Steuerungen für Garagetore



- spritzwassersicher und korrosionsfest
- zu Batterien kombinierbar
- mit normalem, schlagfestem oder durchsichtigem Deckel lieferbar
- für Auf- oder Unterputzmontage verwendbar
- Geringes Gewicht, daher rasche und leichte Montage

CMC

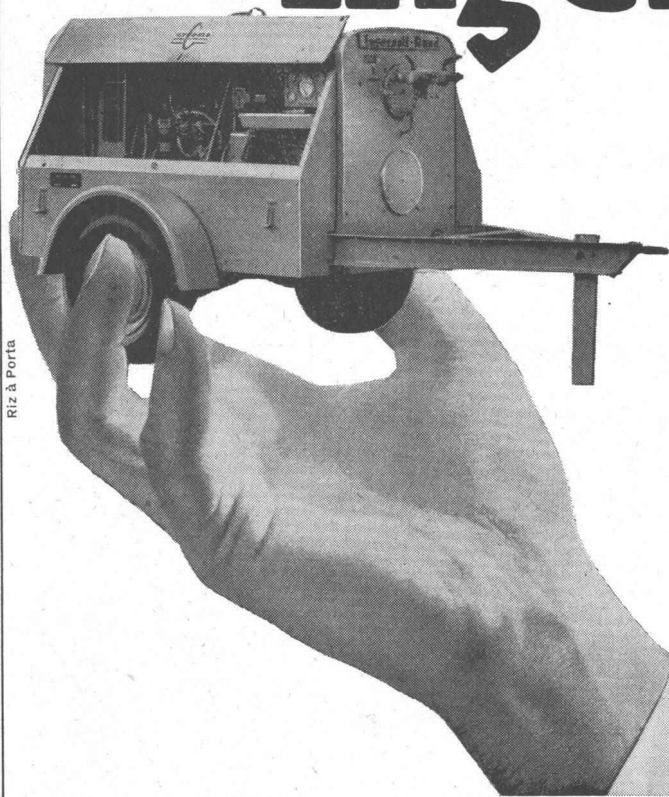
Carl Maier & Cie, Schaffhausen

Fabrik elektrischer Apparate und Schaltanlagen

Telefon 053 56131

5796

Ingersoll

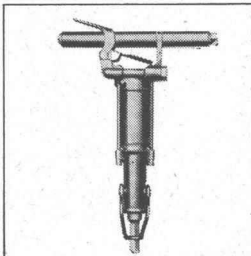
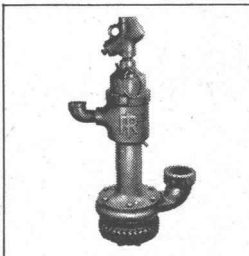
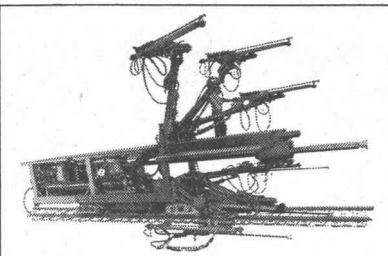
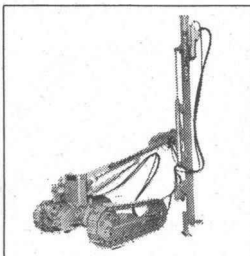
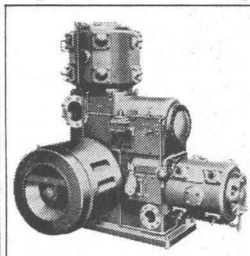


Riz à Porta

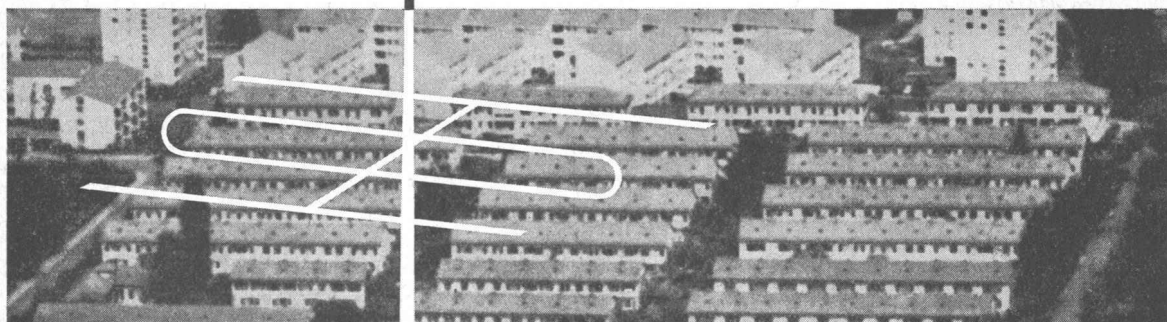
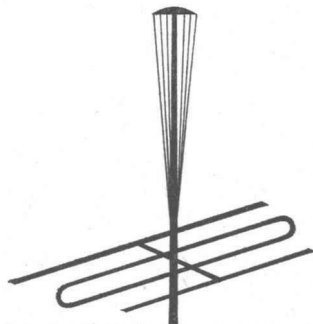
«Prüfe alles, behalte das Beste.» — Nicht alle Kompressoren sind gleich. Luft ist nicht unbedingt Luft. Sie soll wenig oder kein Kondenswasser enthalten, sonst rosten die Werkzeuge. Sie muss kühl sein, dann halten die Schläuche länger. Beim Ingersoll wird der Luft stark abgekühltes Öl beigemischt und

wieder vollständig entzogen. Zudem wird sie in zwei Stufen verdichtet und erhitzt sich daher nie so stark, wie wenn sie in einem Mal zusammengepresst würde.

Ein Kompressor soll nur gerade soviel Luft liefern als man braucht: Der Ingersoll hat einen stufenlosen Luftmengen-Regulator. Sollen wir noch vom elektrischen Anlasser sprechen oder von der getriebelosen Direktkupplung? Am besten durchleuchten Sie den Ingersoll auf Ihrer Baustelle. Wann dürfen wir Sie beraten?



Robert Aebi AG Zürich 1 Uraniastrasse 31-33 Telephon 051 / 23 17 50



1

Ihr erfahrener Partner in allen Fragen der Antennentechnik

SIEMENS ELEKTRIZITÄT SERZEUGNISSE AKTIENGESELLSCHAFT
 Zürich Basel Bern Lausanne Lugano



Typen von 0—130 kg
 und 0—50 000 kg

PIAB Dynamometer

- Genau
- Unverwundlich
- Narrensicher
- Kleinste Abmessungen
- Geringes Gewicht
- Gesichert gegen plötzliche Entlastungen

Zum Kontrollieren, Prüfen oder Messen von mechanischen Spannungen aller Art. Zur ständigen Ueberwachung der Belastung an Kranen, Seilzügen usw. Zum Wägen überall dort, wo geeichte Geräte nicht benötigt werden. Zum Feststellen der Zugkraft an Motorfahrzeugen, Booten usw.

Lieferbar mit:
 grosser Skala für Fernablesung
 Fernablese-Instrument, das getrennt vom Dynamometer montiert wird oder gekuppelt mit optischem oder akustischem Höchstlast-Signal mit Höchstlast-Schalter usw.

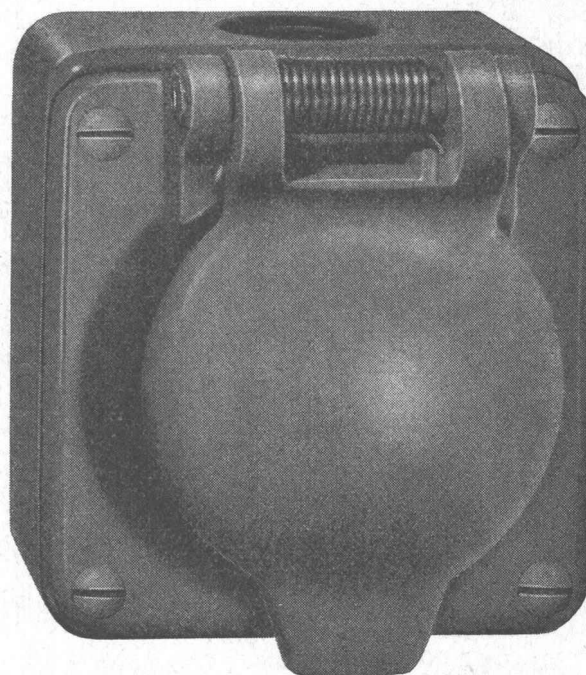
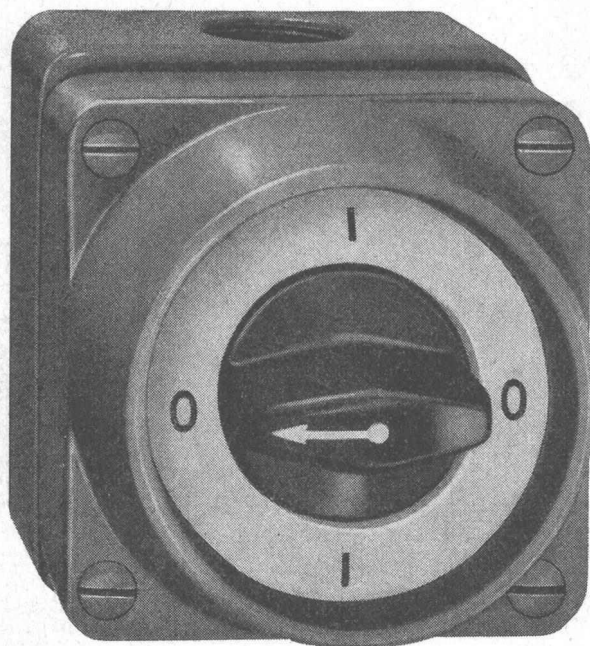
Walter Meier WERKZEUGMASCHINEN AG *Zürich*

Mühlebachstrasse 11-15

Tel. (051) 34 54 00

Drehschalter und Steckdose,
in Leichtmetall,
grau farbgelappt,
für feuchte Räume

Feller



Adolf Feller AG Horgen

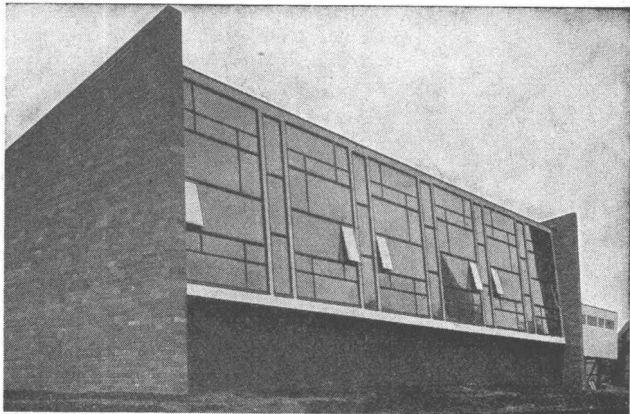
Série 8600AG Grösse:75/82 mm

8203 AG Grösse:75/82 mm

Stahlfenster

Gebr.
Tuchschmid AG
Frauenfeld





Mipolam[®] Kunststoff- Fenster

Mipolam Kunststoff-Fenster VERWO – die moderne Lösung für moderne Bauten. Seit Jahren bewährt und für repräsentatives Bauen begehrt. Die besonderen Vorteile:

- Grosse Stabilität ● keine Malerarbeit ● witterungsbeständig ● Verbundverglasung ● vorzügliche Abdichtung
- gute Wärme-Isolierung ● starke Schalldämpfung ● lichtechte Farben ● keine Unterhaltskosten ● leichte Reinigung.

Mipolam Kunststoff-Fenster VERWO – Kunststoffprofile von technisch und ästhetisch vollendeter Form, fugenlos über Vierkant-Stahlrohre gezogen. Für alle Flügeltypen, in verschiedenen Farben, Profilierungen und Dimensionen. Bitte Prospekt verlangen.

VERWO

VERWO A.G. PFÄFFIKON SZ TELEFON 055/54455



Zähneschleifen an eingesandten Stirn- und Schraubenrädern

Geschliffene Zahnräder
Sauter/Bachmann & Cie.
Zahnräderfabrik
Netstal Gl.

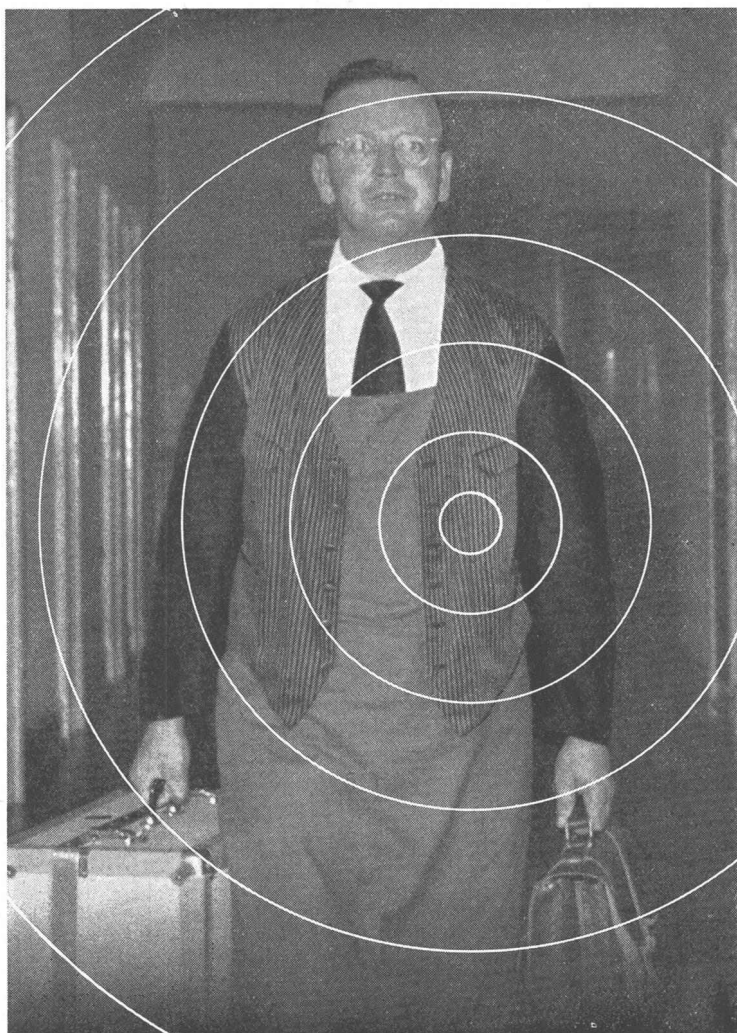


Original-WEMA-Gitterroste

Alleinhersteller:



TEL. (051) 93 32 32



Gesucht — Gefunden!

«Allgegenwärtig» und stets zu Diensten der Gäste ist Ihr Personal dank der drahtlosen Hasler-Personensuchanlage.

Ob im Treppenhaus, im Lift oder in der Linerie, im Nu ist der Ober, der Portier — wer immer es auch sei — erreicht. Ein kleiner, leichter Taschenempfänger zeigt an, dass man gesucht wird.

Unsere Ingenieure beraten Sie kostenlos und führen Ihnen gerne bestehende Anlagen für Klein-, Mittel- und Grossbetriebe vor. Bitte rufen Sie uns an: Telefon 031 64 11 11

Hasler AG Bern

Zweigniederlassung in Zürich und Büro in Basel
051 261600 061 240101

VON ROLL

CARON-Stahl

CARON-Stahl und Spannbeton

Die ideale Kombination mit bedeutenden Vorzügen
Als ergänzende «schlafe» Armierung in vorgespannten Bauwerken oder als Hauptarmierung in nicht vorgespannten Konstruktionselementen bietet CARON-Stahl wesentliche Vorteile:

Hohe Streckgrenze
(min. 4600 kg/cm²)
Konstanter Querschnitt
Hervorragender, kontinuierlicher
Gleitwiderstand im Beton
Hohe Brandsicherheit
Beste Handlichkeit
Grosse Steifigkeit der verlegten Armierungen

Lieferung durch den Eisenhandel

VON ROLL AG.
Werk Gerlafingen

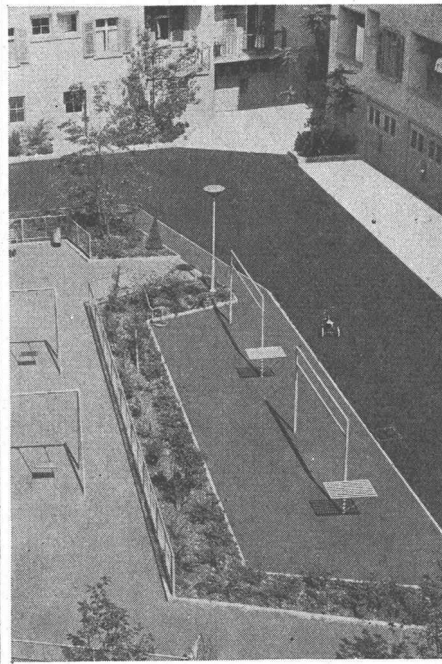
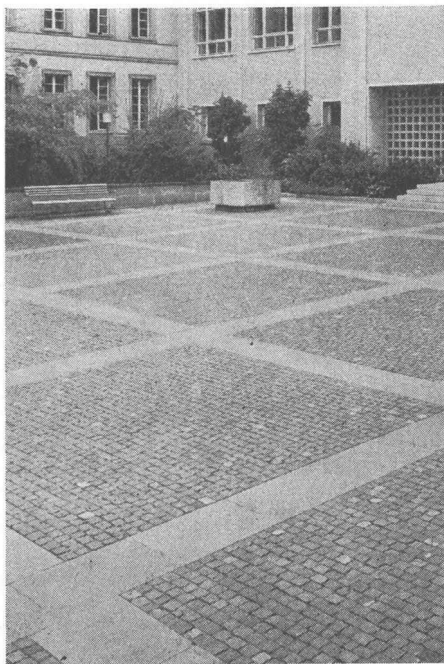
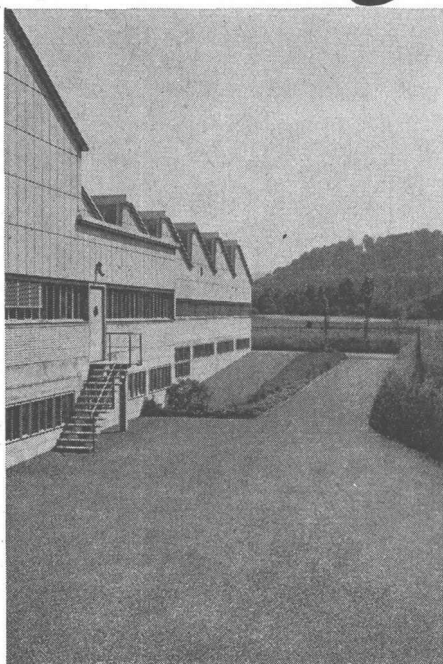
**Leichtmetall-
Fenster
Geilinger & Co.
Winterthur**

GC

GC 5873

Stuag

für Strassenbau und Umgebungsarbeiten



Beispiele

gepflegter,

fachgemäss und sorgfältig

ausgeführter Arbeiten