

**Zeitschrift:** Schweizerische Bauzeitung  
**Herausgeber:** Verlags-AG der akademischen technischen Vereine  
**Band:** 81 (1963)  
**Heft:** 4

## **Werbung**

### **Nutzungsbedingungen**

Die ETH-Bibliothek ist die Anbieterin der digitalisierten Zeitschriften auf E-Periodica. Sie besitzt keine Urheberrechte an den Zeitschriften und ist nicht verantwortlich für deren Inhalte. Die Rechte liegen in der Regel bei den Herausgebern beziehungsweise den externen Rechteinhabern. Das Veröffentlichen von Bildern in Print- und Online-Publikationen sowie auf Social Media-Kanälen oder Webseiten ist nur mit vorheriger Genehmigung der Rechteinhaber erlaubt. [Mehr erfahren](#)

### **Conditions d'utilisation**

L'ETH Library est le fournisseur des revues numérisées. Elle ne détient aucun droit d'auteur sur les revues et n'est pas responsable de leur contenu. En règle générale, les droits sont détenus par les éditeurs ou les détenteurs de droits externes. La reproduction d'images dans des publications imprimées ou en ligne ainsi que sur des canaux de médias sociaux ou des sites web n'est autorisée qu'avec l'accord préalable des détenteurs des droits. [En savoir plus](#)

### **Terms of use**

The ETH Library is the provider of the digitised journals. It does not own any copyrights to the journals and is not responsible for their content. The rights usually lie with the publishers or the external rights holders. Publishing images in print and online publications, as well as on social media channels or websites, is only permitted with the prior consent of the rights holders. [Find out more](#)

**Download PDF:** 22.02.2026

**ETH-Bibliothek Zürich, E-Periodica, <https://www.e-periodica.ch>**

# Schweizerische Bauzeitung

Revue Polytechnique Suisse

4

81. Jahrgang

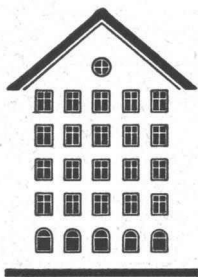
Donnerstag 24. Januar 1963

Organ des SIA und der GEP

Herausgeber

W. Jegher und A. Ostertag

*Fenster*



*Kiefer Zürich*

## LERCH AUFZÜGE

Zürich 1 Oetenbachgasse 5  
Telephon (051) 23 30 00

mit Hand-, elektrischem  
und hydraulischem Antrieb

## BERCHTOLD & Co.

HEIZUNG • LÜFTUNG  
WARMWASSER

THALWIL

**INDUSTRIE-  
HEIZUNG**  
HEISSWASSER  
STATT DAMPF

Telephon  
051 / 92 05 01

### Tiefbohr- u. Baugesellschaft AG

Zürich

Mellingen

Bern

**TB**

Baugrunduntersuchungen

Sondierbohrungen - Rotationskernbohrungen

Injektionen - Schnellfilteranlagen System «Peter»  
(+ Pat.)

Bohrbetonpfähle, Vertikale Grundwasserfassungen

Horizontale Grundwasserfassungen «System Ranney»

### Inhalt

- Randversteifte Kragstreifen unter  
Einzellasten. Von J. Schneider . . . 41\*
- Wohnbauten junger Architekten (P.  
Schaefer, U. Butti, Meyer & Meyer,  
F. Bercuter) . . . 45\*

### Mitteilungen

- 40 Jahre Internationaler Eisenbahn-  
verband. Beanspruchung des Men-  
schen durch Fahrzeugschwingungen.  
Nickelverwendung . . . 54

### Nekrologe

- Charles Gonet . . . 54

### Wettbewerbe

- Verwaltungsgebäude der Stadt Brugg.  
Schulanlage an der Place d'Armes  
in La Chaux-de-Fonds . . . 54
- Bezirksschulanlage in Mellingen. Se-  
kundarschulhaus in Küssnacht a. R.  
Schwimmbad in Dielsdorf . . . 55

### Buchbesprechungen

- Halbleiterbauelemente, von W. Gug-  
genbühl, M. Strutt und W. Wun-  
derlin. Engineering Graphics, by  
C. L. Svensen and W. E. Street. Neu-  
erscheinungen . . . 55

### Mitteilungen aus dem S. I. A.

- Honorarordnungen des S. I. A. . . 56

### Ankündigungen

- Studienreise nach Japan für Chemie-  
Ingenieure. Kurse des Schweiz. Ver-  
eins für Schweisstechnik. Gewerbe-  
schule der Stadt Zürich. Internatio-  
nale Baumaschinenmesse, München.  
Oesterreichischer Arbeitsring für  
Lärmbekämpfung. Messveranstal-  
tungen in Utrecht im Jahr 1963.  
Welt-Erdöl-Kongress, Frankfurt.  
Symposium on Automatic Production  
in Electrical and Electronic Enginee-  
ring. International Course in Hy-  
draulic Engineering. European Course  
in Sanitary Engineering. Vortrags-  
kalender . . . 56

### Verlag und Redaktion

Zürich 2, Dianastr. 5, Postfach Zürich 39  
Tel. (051) 23 45 07/08, Postcheck VIII 6110

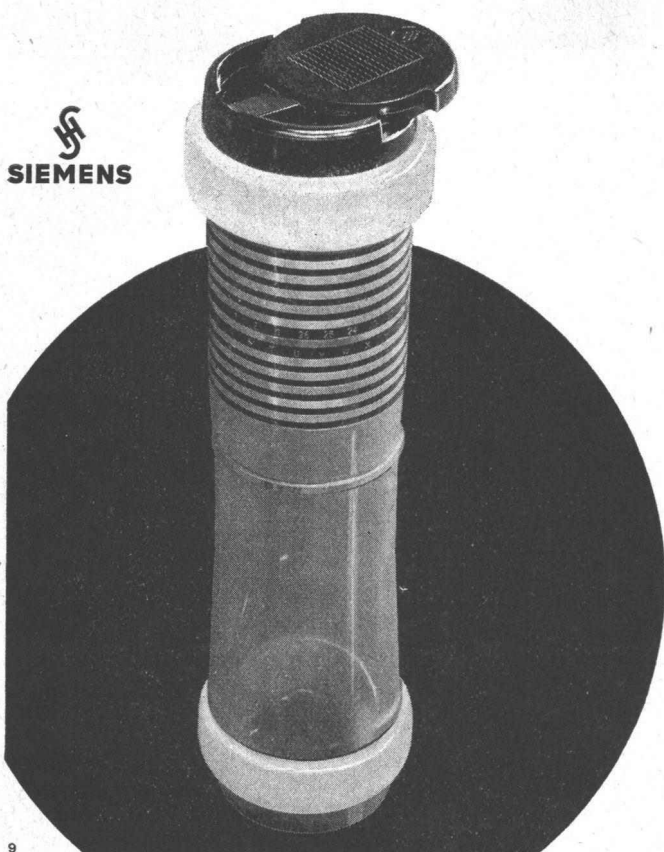
### Anzeigenverwaltung

Mosse-Annoncen AG., Zürich 1, Limmat-  
quai 94, Postfach Zürich 23  
Tel. (051) 24 26 00, Postcheck VIII 1027

### Bezugspreise

	Abonnements:		
	3 Monate	6 Monate	12 Monate
Schweiz	17.50	35.—	70.—
Ausland	19.—	38.—	76.—

Für Mitglieder des S. I. A., der G. E. P.  
und des Schweiz. Technischen Verbandes  
sowie Studierende anerkannter schweiz.  
Technischer Mittelschulen ermässigte  
Preiskategorien nach Tarif.

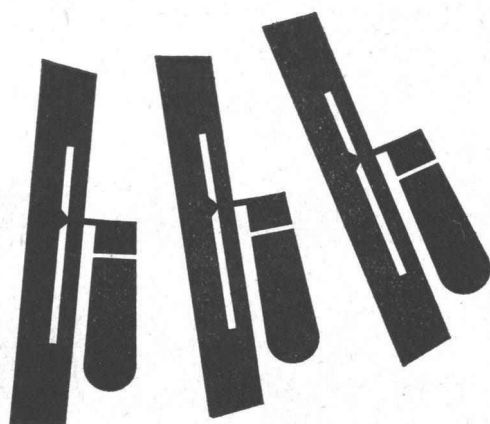


# Von Punkt zu Punkt!

In allen Zweigen der Wirtschaft haben sich Siemens-Rohrpostanlagen als zeitsparende, zweckmässige und betriebssichere Transportmittel von Schriftstücken und kleinen Warenpackchen usw. bewährt. Auch in Klein- und Mittelbetrieben können die « Punkt zu Punkt-Anlagen » mit geringem Kostenaufwand eingebaut werden. Diese Anlagen mit einer Aufgabe- und einer Empfangsstation lassen Ihren Betrieb nicht nur flüssiger arbeiten, auch das Problem des Personalmangels kann dadurch gelöst werden. In wenigen Sekunden gelangt das Fördergut in der Rohrpostbüchse vom Absender zum Empfänger. Ihre Kundschaft wird die prompte Bedienung und den raschen Service schätzen. Auskunft und Unterlagen erhalten Sie durch unsere Abteilung für Rohrpost.

SIEMENS ELEKTRIZITÄTSERZEUGNISSE AG  
Zürich                      Bern                      Lausanne

9



**Der geschliffene, rötliche und warme Unterlagsboden**

Dem Architekten bietet er Vorteile – hilft sparen und rationalisieren

**Zweimal Felsenit!**

Der Bauherr hat Anteil an einem gesunden, warmen und schallhemmenden Boden



# Felsenit



442-1

# 2x Komfort



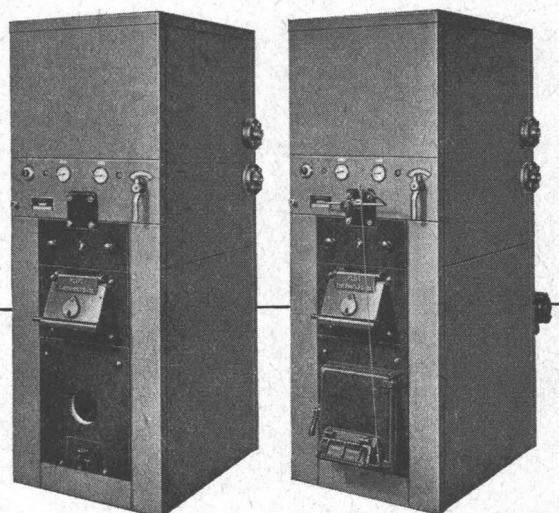
**VON ROLL**

**Müheloses Heizen  
und jederzeit genügend Heisswasser**  
zu erstaunlich niedrigen Kosten –

das versprechen und halten die  
**VON ROLL Boiler-Heizkessel  
COMBIVAS**

Als Brennstoff dient Öl, wobei beim  
COMBIVAS-Doppelbrand ebenfalls  
brennbare Abfälle verwertet werden können.

VON ROLL AG. Werk Klus







## Mehr als 1000 Menus pro Stunde...

N2-16

für solche Probleme wenden Sie sich  
am besten an uns.



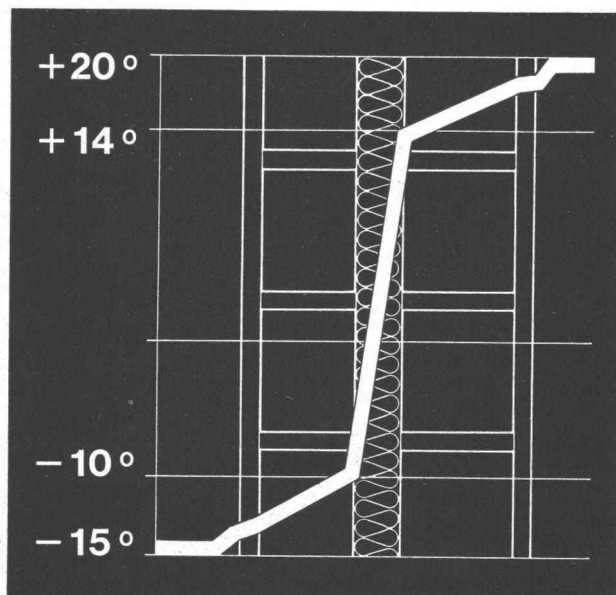
Transferküchen-Automaten  
liefern mehr als 2000 5teilige Menus in  
der Stunde.

Minimaler Platzbedarf – grosse Personal-  
Einsparung.

Verlangen Sie unverbindlich und  
kostenlos detaillierte Unterlagen, Bera-  
tung und Offerten.

**NEFF-EXPORT AG ZUG**

Zug 1 Postfach, Telefon 042 4 37 57, Gartenstr. 2



# SILLAN

## der Wärme- und Schallschutz

Sillan-Steinwolle ist der langfaserige, hochwertige Iso-  
lierstoff, der mühelos zu handhaben und rationell einzu-  
setzen ist. Die verschiedenen Lieferformen (Bahnen,  
Matten, Platten etc.) ermöglichen eine Verwendung für  
alle Zwecke.

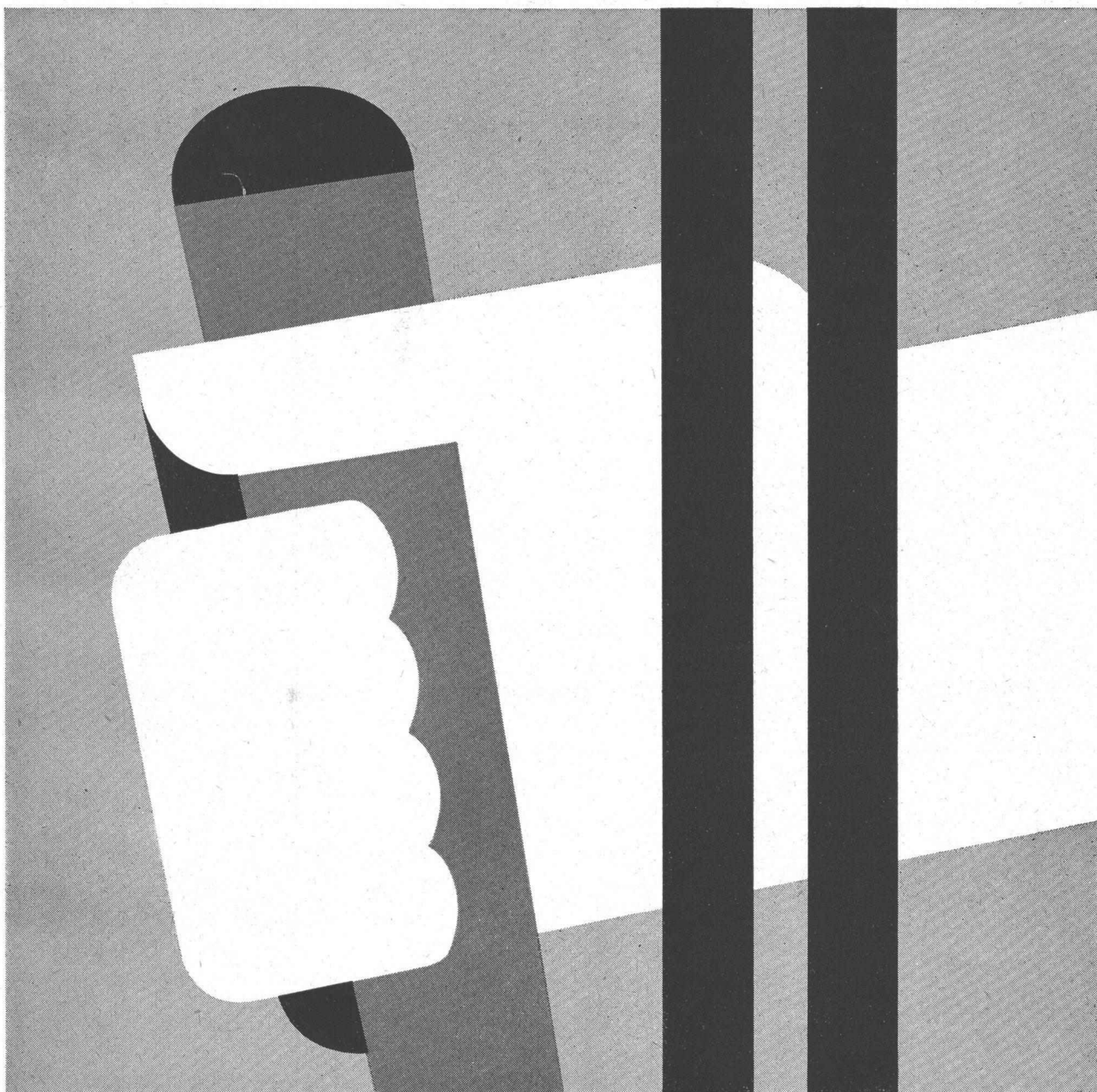
## Die Isolierung par excellence

Sillan-Steinwolle ist anorganisch, unbrennbar, fäulnis-  
und witterungsfest, chemisch indifferent, schwefel- und  
alkalifrei, feuchtigkeitsunempfindlich, nicht hygroskopisch.

Wir übernehmen auch fertige Montagen, geben an Archi-  
tekten und Unternehmer technische Ausführungsdetails  
ab und stehen gerne beratend zur Verfügung.

## Wanner A.G. Horgen

Isolierwerke und Korksteinfabrik Telefon 051 / 82 27 41



# Baumaschinen-Messe

16.-24. Februar 1963

in den Hallen der

Schweizer Mustermesse Basel



Verband schweizerischer Baumaschinen-Fabrikanten und-Händler



**MERK**  
PULLAX

der  
**All-Rad-Transporter**  
für schwierigste  
Verhältnisse

Schon mit dem 4-Rad-Antrieb und der günstigen Gewichtsverteilung vollbringt er Leistungen, die sonst kein Motorfahrzeug schafft. Mit dem Seilzug im Gleichlauf ist ihm kein Gelände zu steil und kein Boden zu schlecht.

20 PS Dieselmotor, 6 Vorwärts- und 2 Rückwärtsgänge. Seilspill auf Wunsch. Radstand verstellbar von 1.70 - 2.50 m. Aufbau mit wenigen Handgriffen auswechselbar! Dreiseitenkipper 1 m<sup>3</sup>, Rückwärtskipper, normale Ladebrücke, Tankaufbau, Schneepflug, Strassenbaugeräte usw. usw.



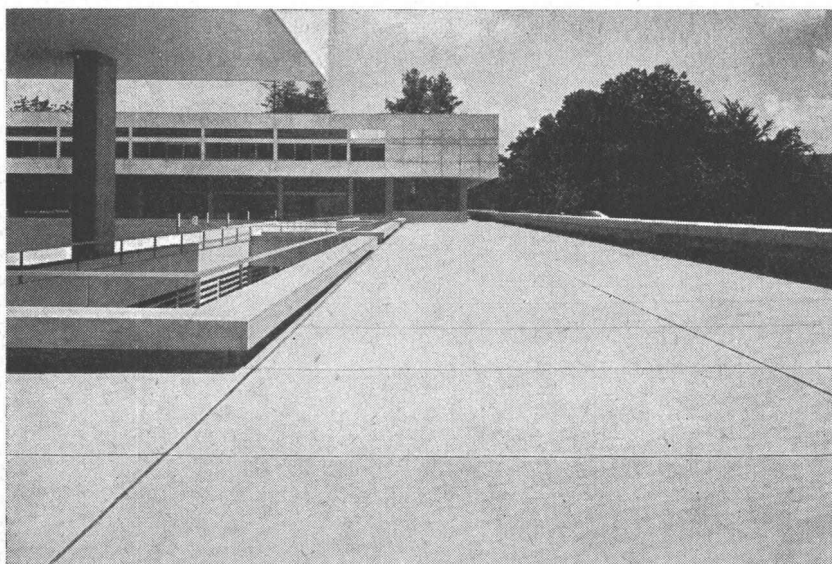
**Hans Merk Dietikon / ZH**

Maschinenfabrik - Tel. (051) 88 91 21

**Grundwasserisolierungen**

**Terrassenbeläge**

**Flachbedachungen**



Kantonsschule Freudenberg, Zürich

**AEZ**

Wasserdichte begehbare Terrassenbeläge  
und feuchtigkeitsdichte Isolierungen  
13 000 m<sup>2</sup>

Architekt: Prof. J. Schader, Zürich

**Asphalt-Emulsion AG Zürich**

Löwenstrasse 40

Telephon (051) 25 88 66

# WE RA

## löst alle Lüftungsprobleme

**WE RA** Klimaanlage

**WE RA** Warmluftheizungen  
für Kirchen, Kinos,  
Grossräume

**WE RA** Lüftungsanlagen

**WE RA** Küchenventilationen

**WE RA** Gasschutzanlagen

**WE RA** Luftbefeuchter



Verwaltungsgebäude  
Geschäftshäuser

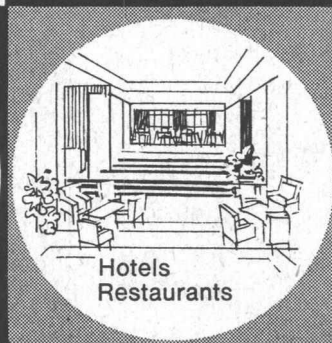
Alle Anlagen werden im eigenen Ingenieurbüro projektiert, die Apparate in unserer Fabrik gebaut und von unseren Spezialisten an Ort und Stelle montiert. 3500 Referenzen aus dem In- und Ausland geben Ihnen Auskunft über unsere Leistungen.



Cinémas und Gross-  
räume wie  
Turnhallen etc.



Kirchen  
Spitäler



Hotels  
Restaurants

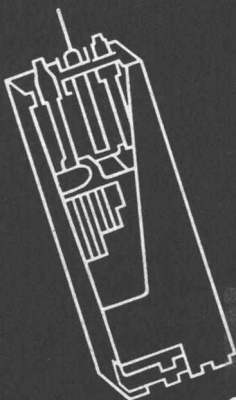
## WE RA-Klima-prima



WE RA AG, Gerberngasse 23-33, Bern,  
Telephon (031) 3 99 11

# OERLIKON—PAM

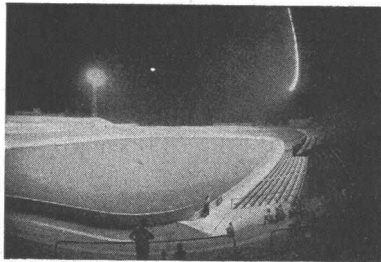
die neue stationäre Röhrenplatten-Batterie  
im Kraftwerk



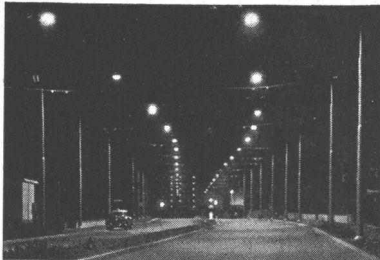
Accumulatoren-Fabrik Oerlikon Zürich 50

Wir senden Ihnen gerne Prospekte und technische Unterlagen

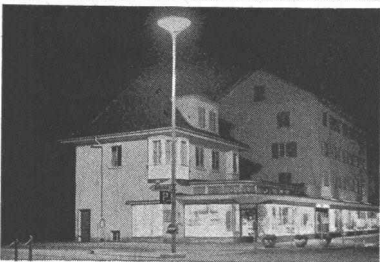




Sportplatzbeleuchtungen



Strassenbeleuchtungen



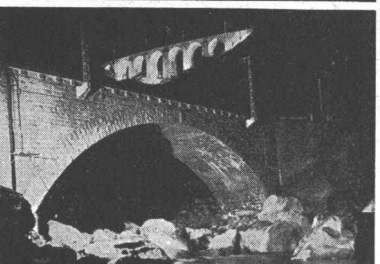
Platzbeleuchtungen



Industriebeleuchtungen



Bureaubeleuchtungen



Anleuchtungen

**BAG TURGI**

Bronzewarenfabrik AG, Turgi



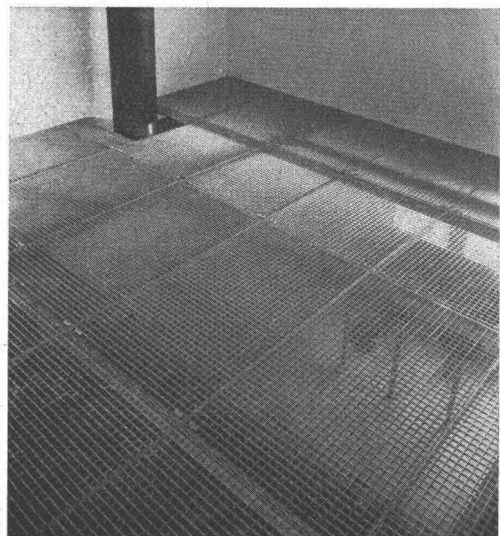
**«WIPPERMANN»**  
Präzisions-Rollenketten-  
Antriebe seit 1892



**Komplette  
Antriebe ab Lager**

Verlangen Sie Katalog 160 B

**WILH. PLÜSS ZÜRICH 1**  
Talstrasse 66 · Tel. (051) 275201 / 272780 · Postfach Zürich 39

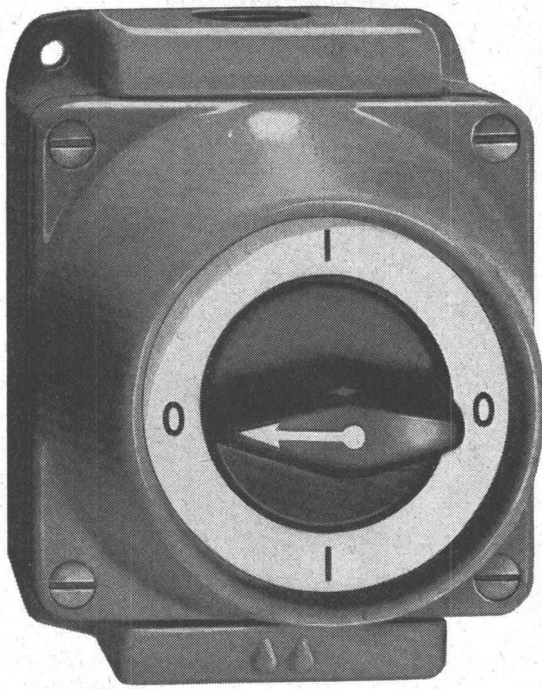


**Original-WE MA-Gitterroste**

Alleinhersteller:



TEL. (051) 93 32 32



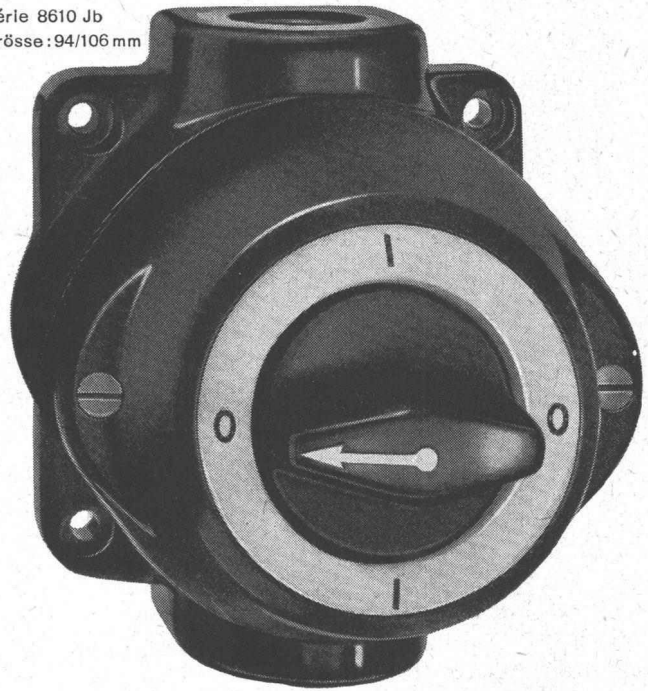
Série 8610G Grösse: 90/115 mm

**Adolf Feller AG Horgen**

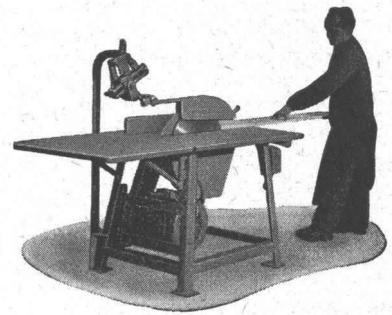
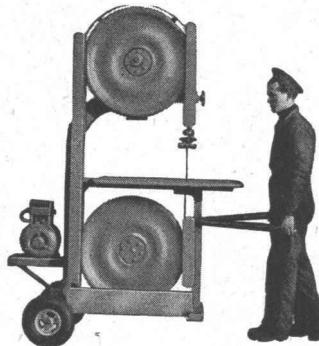
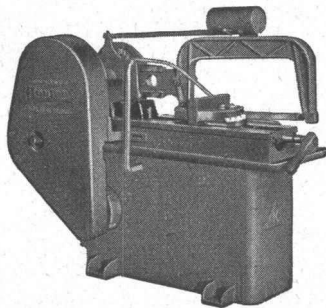
# Feller



Série 8610 Jb  
Grösse: 94/106 mm



Drehschalter aus Grauguss  
und Isolierpresstoff 10-25A/  
500V für nasse Räume



## PRAKTISCHE MASCHINEN FÜR DEN BAUPLATZ

### Bandsägen und Kreissägen

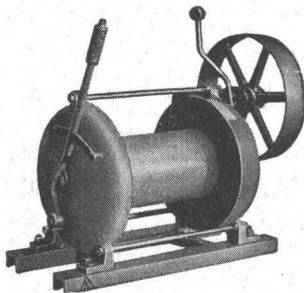
mit Benzin- oder Elektromotor in verschiedenen Ausführungen

Kaltsägen zum Schneiden von Profileisen

Wir liefern ferner:

Seilbahnen für Materialtransporte aller Art, Einzelteile für Seilbahnen

Seilwinden Aufzugwinden mit Benzinmotor, Schlittenwinden, Motorfahrwinden,  
Windwerke bis 10 Tonnen Zugkraft



# L. & E. Küpfer

Maschinenfabrik  
STEFFISBURG  
Tel. (033) 2 23 42







Endlich ein vernünftiger und trotzdem preisgünstiger

## Tür-Sprechflügel

Einfachste Montage ohne Holzrahmen, nämlich nur:  
Im Türblatt rechteckige Aussparung 120/44 mm ausstemmen.  
Innerer und äusserer Metallrahmen in die Aussparung einsetzen und mit zwei Schrauben zusammenziehen.  
Passt für Türdicken von 35—50 mm.  
Normalausführung matt vernickelt.

Verlangen Sie Muster und Offerte.

# KOCH

Zürich 1/25  
(051) 32 43 00

**Baubeschläge**

Bülach  
(051) 96 14 19



## Internationale Messe Lissabon

vom 9. bis 23. Juni 1963

Diese bedeutende Industriemesse, nach Branchen-sektoren eingeteilt, bietet Gelegenheit zu neuen Absatzmöglichkeiten sowohl in Maschinen aller Art wie Konsumgüter und Fertigwaren.

**LISSABON** als Treffpunkt der Geschäftswelt erwartet Sie daher als  
**AUSSTELLER**

Rechtzeitige Anmeldungen nehmen entgegen die  
**Generalvertretung für die Schweiz**

### NATURAL AG.

Messe-Abteilung, Basel 2

oder die Niederlassungen:

Zürich St. Gallen Buchs Genf Lausanne Neuenburg Biel  
La Chaux-de-Fonds Chiasso

## Der «HELITA» Blitzableiter mit grossem Wirkungskreis

hat sich seit 1932 in Frankreich und im Ausland bewährt bei den:

- elektrischen und industriellen Betrieben;
- Staats- und Militär-Verwaltungen, PTT, Radio, Fernsehen, Eisenbahnen, Flugplätzen, Häfen, usw.
- beugt vor und arbeitet ständig, benötigt kein Unterhalt. Eine einzige Führung mit Erdschluss sichern ein einwandfreies Funktionieren zu.

Vorteilhafter Schutz der Dörfer.

Zahlreiche, erstklassige Referenzen.

Vertreter: **E. Reuby**, Blitzableiter,  
**Les Frêres / Le Locle (NE)** Tel. (039) 5 10 15

## W. ZÖLLIG AG Holzbau ARBON

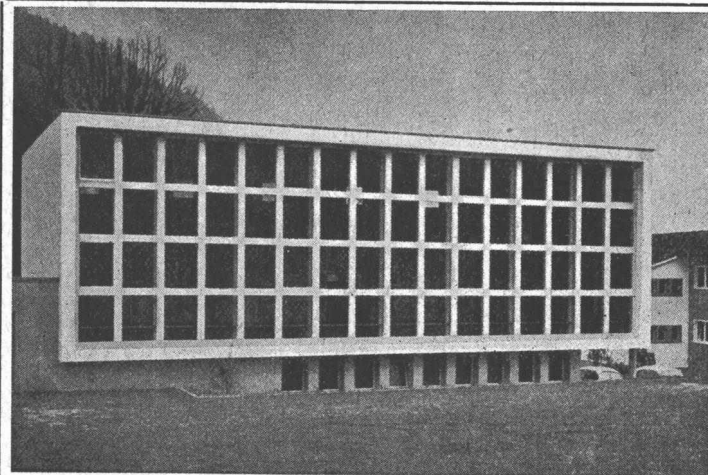
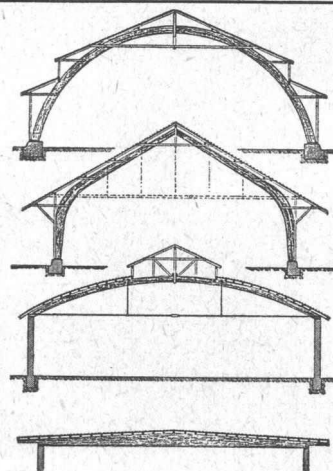
Spezialität:

**AUSFÜHRUNG in der  
HETZERBAUWEISE**

**FÜR LAGER-, TURN- UND  
FABRIKHÄLLEN**

**LEHRGERÜSTE UND  
KIRCHEN**

**RISSFESTE SÄULEN**



# Vobag

## AG. für vorgespannten Beton und Zementwarenfabrik

Spezialfirma für hochwertige Betonwaren für alle Zwecke

**Adliswil-Zürich**

Tel. (051) 91 68 44

Turnhallenfassade aus vorfabrizierten Betonelementen



Transporte ohne  
zweckmässige Fördermittel  
sind zu teuer!

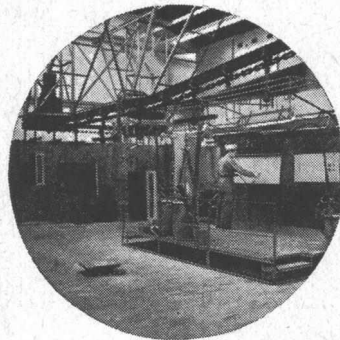


Zum Transportieren gehört  
auch das Heben und  
Senken der Lasten sowie  
das Stapeln. Ueberall, wo  
Hilfskräfte diese Arbeiten  
besorgen, macht sich der  
Einsatz zweckmässiger  
Fördermittel innert kurzer  
Zeit bezahlt.

Verlangen Sie Unterlagen oder  
den Besuch unseres Vertreters.

**OEHLER AARAU**

Eisen- und Stahlwerke Oehler & Co. AG.  
Telephon (064) 2 25 22



Die Oehler-Werke  
verfügen über ein  
umfassendes  
Programm moderner  
innerbetrieblicher  
Transportmittel und  
stellen Ihnen ihre  
reiche Erfahrung auf  
diesem Gebiet gerne  
unverbindlich  
zur Verfügung.



**kämpf schalttafeln**

G. Kämpf AG Holzbau Rapperswil Aarg.

064 34212

nur die verleimten 3-Schicht-Schalttafeln  
wachsen und schwinden nicht

sie ergeben saubere Sichtflächen

sie brauchen viel weniger Arbeitszeit

sie werden 50 und mehr Male verwendet

sie halten jahrelang (Oberflächen-Schutz)

sie sind die wirtschaftlichen auf lange Sicht

das beweist die Verbrauchskurve

27 mm stark, dreifachquerverleimt,  
100 x 500 cm oder kleinere Tafeln,  
z. B. 50 x 500 cm / 50 x 250 cm

Verkauf 1962 m<sup>2</sup> 120 000



Wir haben 1962 die Produktion  
rationalisiert und vergrößert,  
damit wir unsere überzeug-  
ten, treuen Verbraucher und  
die neuen Kunden schneller  
und besser bedienen können





**Fugenabdichtungen - unser Hobby**

Die Isotech dichtet jede Fuge bei Fassaden, Schwimmbädern, Kläranlagen, Straßen, Flugpisten, Kraftwerken und alle anderen dazu. ■ Die Isotech arbeitet mit geschulten Equipen, größtem Park an Spezialmaschinen und allen geeigneten Kitt- und Vergußmassen. ■ Die Isotech verarbeitet neutral jedes Dichtungs-Material: Igas, Nerax, Paltox, Plax, Butyl, Thiokol, Formflex, Gomastit, Secomastic, 3 M - Weatherbean, oder Bitumen/Kautschuk-Mischungen wie Flintseal, und öl-, treibstoff- und temperaturbeständige Vergußmassen.

**Fugenabdichtungen  
Beratungs- und Ausführungsdienst**

**ISOTECH AG**

Winterthur  
Bern  
Lausanne  
Zürich  
Berlin

Hegmattenstraße 20, Tel. 052 7 27 26  
Güterstraße 22, Tel. 031 2 85 77  
Grand-Chêne 2, Tel. 021 22 25 68  
Oberdorfstraße 23, Tel. 051 47 75 09  
Bayrische Straße 20, Tel. 87 86 81

**liefert und montiert  
vorfabrizierte Beton-  
konstruktionsteile wie  
Stützen, Träger, Binder  
sowie auch ganze Objekte**

**BETON AG VILLMERGEN ☎ 057 6 33 11**

**Wirtschaftlicher  
armieren  
mit fi-Rista  
Elementen  
armieren**

Drahtwerke Fischer & Co.  
Reinach AG Tel. (064) 615 55

### Tierische und pilzliche Holzparasiten...

Das wirksame Holzschutzmittel gegen Holzwurm, Hausbock, Fäulnis, Bläuepilz und Schwamm heisst **XYLAMON**.  
Grundier- und Holzschutzmittel für jeden Zweck.

**scheller AG zürich**

Postfach Zürich 1 Telefon 051/32 68 60

**XYLAMON**

hält das Holz gesund.

# Isolieren im Hochbau

Fragen Sie die Spezialisten mit praktischer Erfahrung

## Baukork AG

Verkaufsbüro Zürich, Seestrasse 247

Telephon (051) 45 70 20 — Werk in Steinhausen/Zug

**Fassaden  
Flachdächer  
Decken  
usw.**



AP  
Z

## Pressluft- Armaturen

In allen gebräuchlichen Kombinationen von der Schlauchklemme bis zum Doppelhahnen prompt lieferbar. Unsere sämtlichen Pressluft-Armaturen sind unter härtesten Beanspruchungen tausendfach erprobt und bieten jede Gewähr für höchste Betriebssicherheit und lange Lebensdauer. Verlangen Sie ausführliche Prospekt-Unterlagen.

Als Pressluftschlauch empfiehlt sich die Verwendung des SUPERPRESS mit dem roten

Kennstreifen, der heute auf fast allen bedeutenden Baustellen anzutreffen ist. Bauunternehmer und Mineure bestätigen einhellig, dass der SUPERPRESS das Beste ist!

## Angst & Pfister A/G.

Zürich    Stampfenbachstrasse 144    Telephon (051) 26 97 01

Filiale Genf: 52, rue des Bains, Tel. 022 / 24 73 62

# MAXILON MÖBELSTOFFE

SEIT ÜBER 10 JAHREN BEWÄHRT

in Hotels, Restaurants, Tea  
Rooms, Sälen, Bureaux,  
Sitzungszimmern, Spitälern,  
Amtshäusern, Verkaufsräumen,  
Wohnungen  
im In- und im Ausland

dank ihrer überragenden Qualität, ihrer Gediegenheit,  
ihrer Echtheit und ihrer unbeschränkten Farbenauswahl.

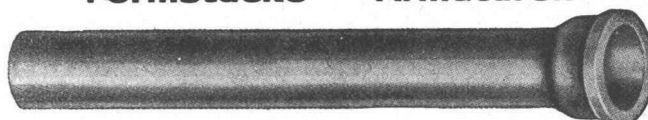
Alleinhersteller:

## SIGG AG ZÜRICH

Susenbergsstr.182, Postfach Zürich 44, Tel.051 281977

### Gusseiserne Hochdruckröhren mit Stemm- u. Schraubmuffen Formstücke — Armaturen

Gut assortiertes  
Lager in Winterthur



für normalen und  
höheren Betriebsdruck

**KAGI & Co.**

TELEPHON 052 / 6 63 31

**WINTERTHUR**

Vertretung der Halberghütte G. m. b. H. Brebach / Saar

NEUERÖFFNUNG MODELLBAU-ATELIER ZAUGG

## Architekturmodelle

aus Holz, Kunststoff usw. liefert **kurzfristig**  
Harry Zaugg, Junkerngasse 21, Bern, Tel. (031) 9 17 98.

## St. Margrether-Sandstein



Jegliche Steinhauer-Arbeiten

Tür- u. Fenstereinfassungen, Cheminées etc.

Verlangen Sie unverbindlich Offerte oder Vertreterbesuch.

STEINBRUCH- UND STEINMETZGESCHÄFT

E. Gautschi AG, St. Margrethen, T. 7 41 31/32

## Die schönsten Türen liefert rasch: L.B. - Norm - BONFOL JB

Tel. (066) 7 45 15

Formschöner Metallrahmen mit oder ohne Dichtung:  
Breiten 90, 130, 145, 205 und 270 mm, Grössen normalisiert.

Türblatt: Sperrholzplatte Limba zum Streichen, Beizen oder Okume  
mit Polyester-Ueberzug in modernen Farben oder Holzimitationen.  
Anschlag der Türen: wird ausgeführt (auf Wunsch nur Lieferung).

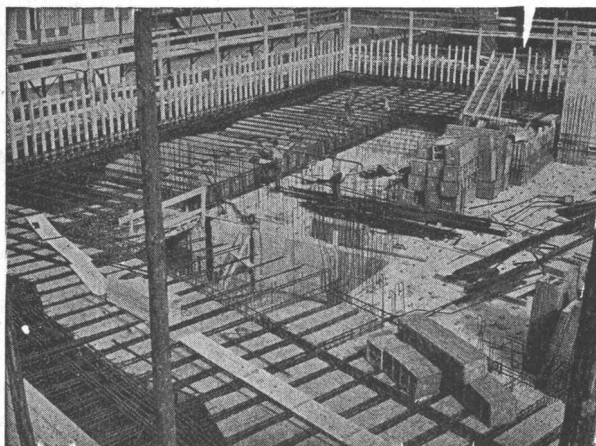
Preise: Normalgrössen zwischen Fr. 110.— und Fr. 148.—  
(Quantitätenrabatt).

Betonarbeiten armiert mit

# BOX STAHL

naturhart, als einziger hochwertiger Schweizer  
Baustahl IIb ohne Festigkeitseinbuße schweißbar

MONTEFORNO, Stahl- und Walzwerke AG, BODIO



## ROBUR Schilfrohrzellen für Betondecken

starke, betondichte Hohlkörper  
alle Dimensionen, verschiedene Ausführungen.

**Vorteile:** Freie Konstruktion  
Ueberbrückung von grossen Spannweiten  
Decken ohne Unterzüge  
Geringes Eigengewicht (Reduktion bis 200 kg/qm)  
Entlastung von Trägern,  
Stützen und Fundamenten  
Vorzügliche Isolation  
Preisgünstig  
Offerten und Muster zu Diensten

## VEREINIGTE SCHILFWEBEREIEN, ZÜRICH

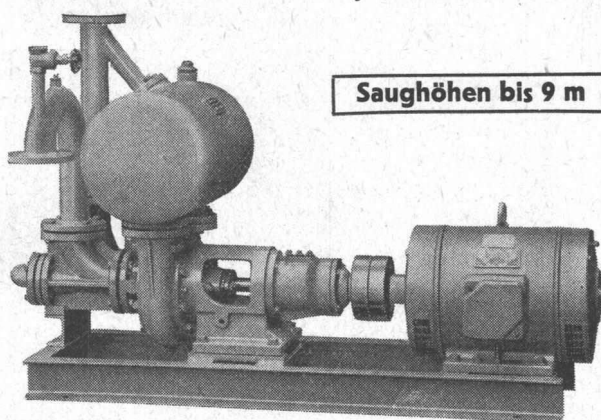
Telephon (051) 28 43 63



Selbstansaugende, ventillose

## Bau-, Industrie- und Schmutzwasser - Pumpen

System Lauchenaier



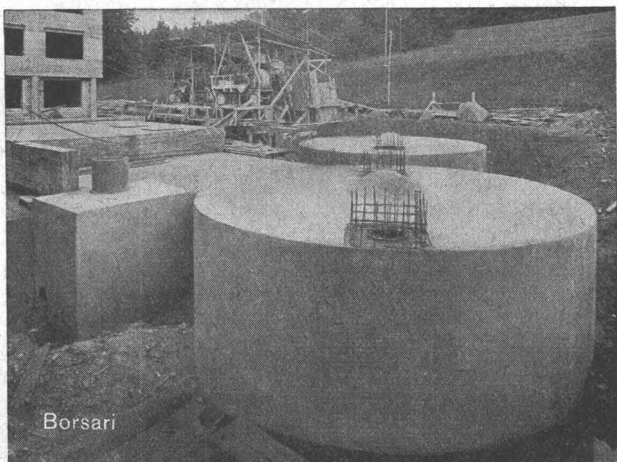
Saughöhen bis 9 m

Leistungen 1—500 l/s. Kein Bodenventil. Keine Klappe im Saugstutzen. Keine Hilfs-Vakuumpumpe. Jederzeitiges automatisches Ansaugen auch nach Lufteintritt im Saugrohr. Keine reibenden, sich abnützenden Dichtungsflächen, daher störungsfrei auch bei Schlamm-, Sand- und Kiesförderung.

**Maschinenfabrik a.d. Sihl AG Zürich**

Gegründet 1871

Telephon (051) 23 35 14



Borsari

Altersheim Bethesda, Künacht ZH, 2 Tanks, total 400 m<sup>3</sup> Heizöl

## BORSARI HEIZÖL- u. BENZIN-TANKS

aus Eisenbeton mit Plattenauskleidung

für jeden Bedarf

50 Jahre Erfahrung

Erstklassige Referenzen

Keine Korrosion

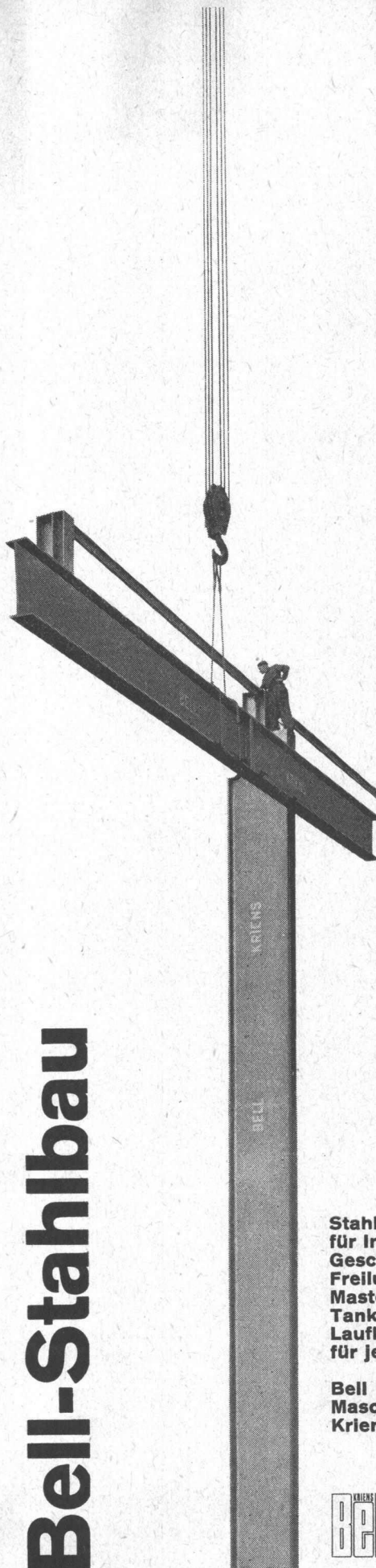
Kein Unterhalt

**BORSARI & CO., Zollikon - Zürich**

Telephon (051) 24 96 18

Gegründet 1873

# Bell-Stahlbau



# Bell-Krane

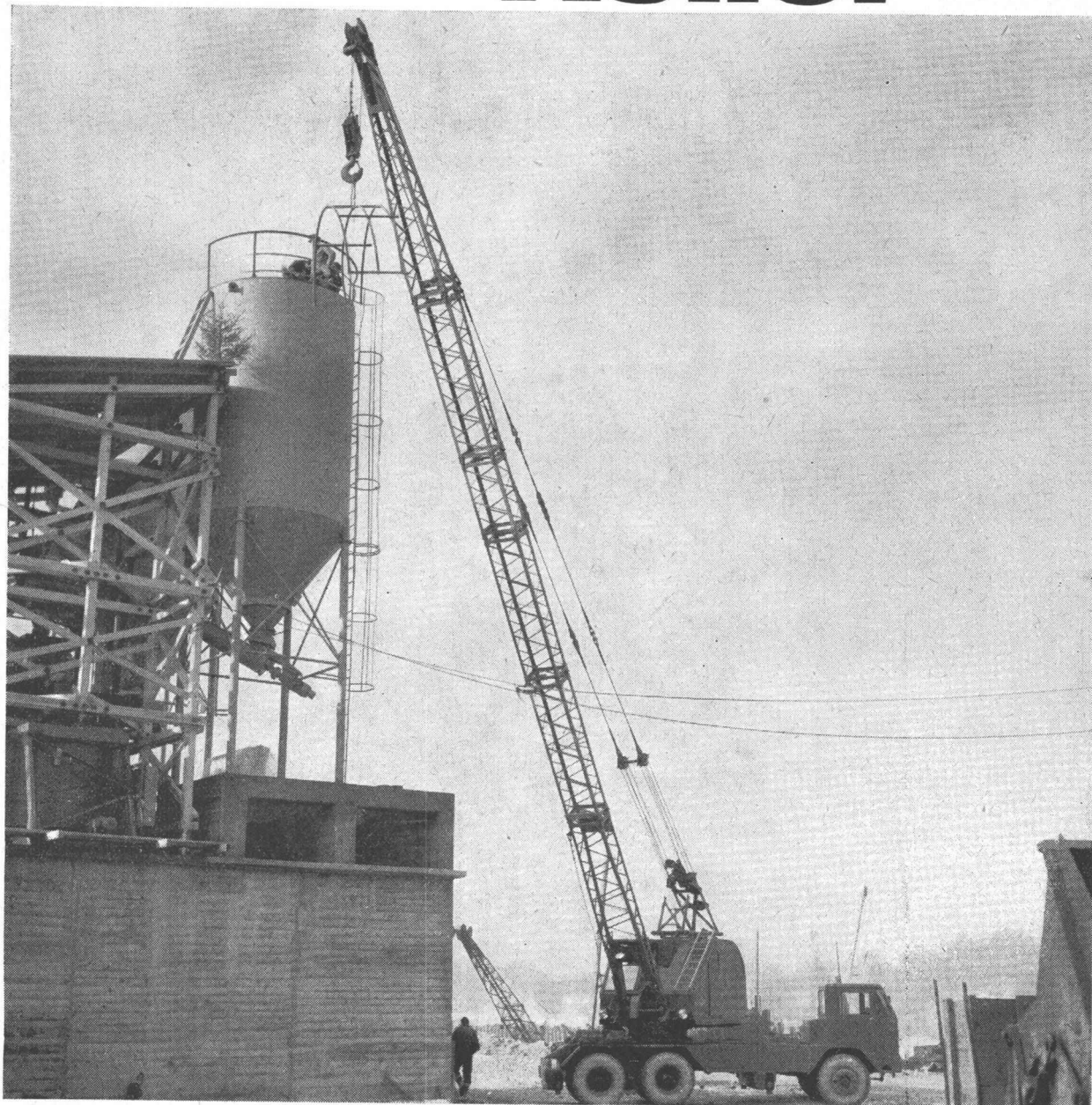
Stahlkonstruktionen  
für Industrie- und  
Geschäftsbauten,  
Freiluftschaltanlagen,  
Maste,  
Tankanlagen,  
Laufkrane  
für jeden Zweck

Bell  
Maschinenfabrik AG  
Kriens / Luzern





Charles **Keller** Wallisellen ZH



**Allen Pneukranwagen**

arbeiten schnell und wirtschaftlich. Einfach in Bedienung und Wartung. Druckluftgesteuerte Modelle von 7-23 Tonnen Tragkraft. Der abgebildete Allen T-134 hat einen Leyland-Diesel-Fahrmotor mit 125 PS und einen Leyland-Diesel-Kranmotor mit 65 PS. Lieferbar auch mit Hoch-/Tieföffel- und Dragline-Ausrüstung. Interessante Konditionen. Verlangen Sie ein unverbindliches Angebot.

Charles Keller Baumaschinen, Tel. 051/933933

b + f corso 142