

Zeitschrift: Schweizerische Bauzeitung
Herausgeber: Verlags-AG der akademischen technischen Vereine
Band: 81 (1963)
Heft: 32

Werbung

Nutzungsbedingungen

Die ETH-Bibliothek ist die Anbieterin der digitalisierten Zeitschriften auf E-Periodica. Sie besitzt keine Urheberrechte an den Zeitschriften und ist nicht verantwortlich für deren Inhalte. Die Rechte liegen in der Regel bei den Herausgebern beziehungsweise den externen Rechteinhabern. Das Veröffentlichen von Bildern in Print- und Online-Publikationen sowie auf Social Media-Kanälen oder Webseiten ist nur mit vorheriger Genehmigung der Rechteinhaber erlaubt. [Mehr erfahren](#)

Conditions d'utilisation

L'ETH Library est le fournisseur des revues numérisées. Elle ne détient aucun droit d'auteur sur les revues et n'est pas responsable de leur contenu. En règle générale, les droits sont détenus par les éditeurs ou les détenteurs de droits externes. La reproduction d'images dans des publications imprimées ou en ligne ainsi que sur des canaux de médias sociaux ou des sites web n'est autorisée qu'avec l'accord préalable des détenteurs des droits. [En savoir plus](#)

Terms of use

The ETH Library is the provider of the digitised journals. It does not own any copyrights to the journals and is not responsible for their content. The rights usually lie with the publishers or the external rights holders. Publishing images in print and online publications, as well as on social media channels or websites, is only permitted with the prior consent of the rights holders. [Find out more](#)

Download PDF: 02.04.2026

ETH-Bibliothek Zürich, E-Periodica, <https://www.e-periodica.ch>

Schweizerische Bauzeitung

Revue Polytechnique Suisse

32

81. Jahrgang

Donnerstag 8. August 1963

Wochenschrift, herausgegeben von
W. Jegher und A. Ostertag
Organ des SIA und der GEP



Zürich Bern Basel Solothurn Luzern Chur Lausanne Genf Sion Lugano

Patentanwälte

E. BLUM & Co., ZÜRICH

Gegründet 1878 Telefon 25 16 33
Bahnhofstrasse 31

Anmeldung
von Erfindungen
Fabrik-
und Handelsmarken
Gutachten,
Prozessberatung

BERCHTOLD & Co.

HEIZUNG • LÜFTUNG
WARMWASSER

THALWIL

**INDUSTRIE-
HEIZUNG**
HEISSWASSER
STATT DAMPF

Telephon
051/92 05 01

Glasdachbau

unsere Spezialität seit 1907

JAKOB **SCHERRER** SÖHNE

Glasdächer

Zürich 2/59 Allmendstrasse 7

Tel. 051/25 79 80

Inhalt

FEANI-Kongress in München 1963.
Von A. Ostertag 565

Wettbewerb für die Ueberbauung des
nördlichen Klosterhofes des Regie-
rungsgebäudes in St. Gallen. Von G.
Risch 570*

Ein Umbau des alten Zeughauses in
St. Gallen? Von G. Risch 578*

Nekrologe

Fritz Sigrist 580*

Eduard Heberlein, Eugen Labhardt 581

Mitteilungen

Rapid-Baumaschinen AG. Tieftempe-
ratur-Kälteanlage für CERN. Die
St. Gallischen und Appenzellischen
Strassenprobleme. Kreuzrollketten
in Gradführungen 581*

Trinkwasserabgabe für Kühl- und
Klimaanlagen. Erzeugung elektri-
scher Energie in Italien im Jahre
1961. Persönliches 582

Buchbesprechungen

Elsevier's Fachwörterbuch der Phy-
sik, von W. E. Clason. Der Grund-
bau, von K. Széchy. Oelhydraulik,
von H. Zoebel 582

Elemente des Apparatebaues, von
H. Titze. Neuerscheinungen 583

Wettbewerbe

Kongresshaus in Lugano 583
Sportzentrum Oberengadin. Katholi-
sche Heiligkreuz-Kirche in Bern-
Tiefenau. Schulhaus Küttigen AG.
Bauten für das PTT-Ministerium in
Addis-Abeba 584

Ankündigungen

SEV und VSE. ILMAC-Fachmesse
1966. Curso de estudios de la cons-
trucción. Fachtagung «Getriebetechni-
k» in Heidelberg. «Digitale Mess-
technik» in Nürnberg. VDI / AWF-
Fachgruppe Förderwesen in Düssel-
dorf 584

Bezugspreise

Einzelheft Fr. 1.80 — Abonnements:

	3 Monate	6 Monate	12 Monate
Schweiz	17.50	35.—	70.—
Ausland	19.—	38.—	76.—

Für Mitglieder des S. I. A., der G. E. P.
und des Schweiz. Technischen Verbandes
sowie Studierende anerkannter schweiz.
Technischer Mittelschulen ermässigte
Preiskategorien nach Tarif.

Verlag und Redaktion

Zürich 2, Dianastr. 5, Postfach Zürich 39
Tel. (051) 23 45 07/08, Postcheck VIII 6110

Anzeigenverwaltung

Mosse-Annoncen AG., Zürich 1, Limmat-
quai 94, Postfach Zürich 23
Tel. (051) 24 26 00, Postcheck VIII 1027

Termining

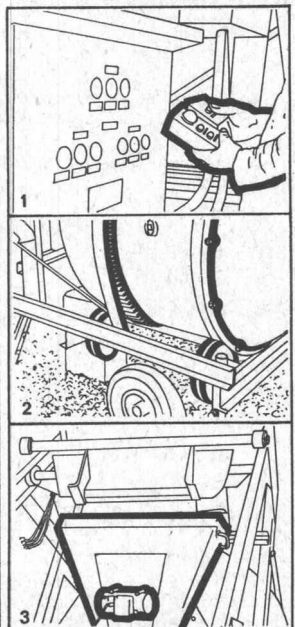
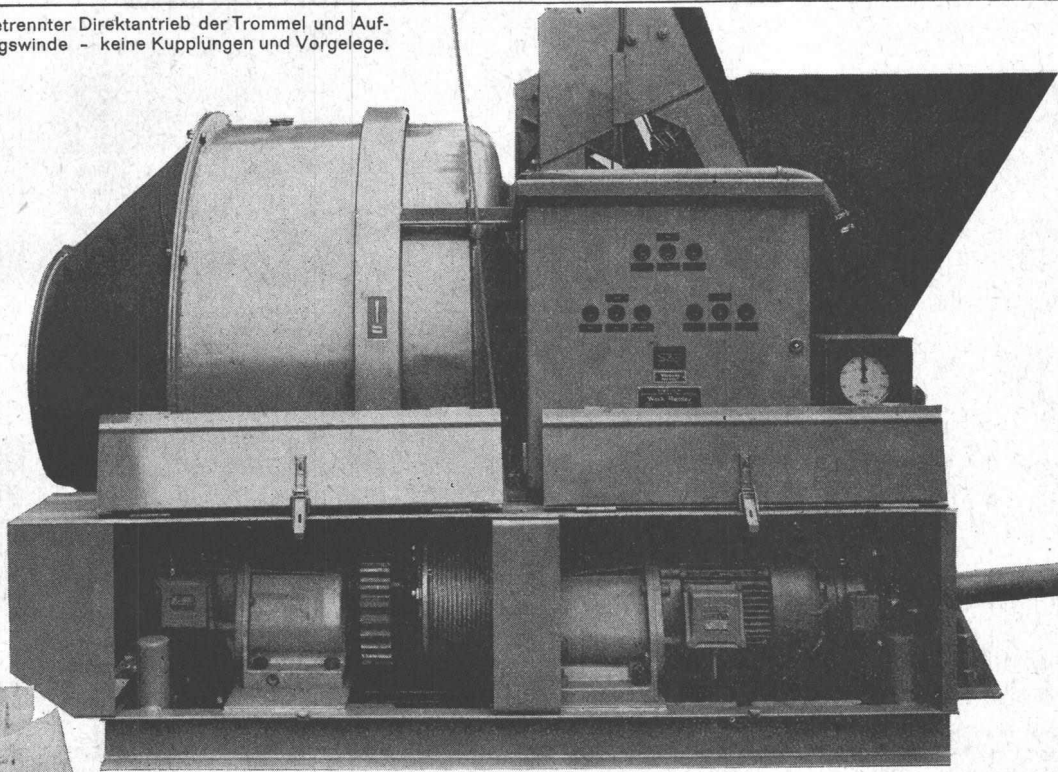
Fred. Riz & Porta



Raco — von Roll

Der Mischer nimmt in Ihrem Terminplan eine wichtige Stellung ein. Er darf nicht versagen. Es muss ein guter, starker Mischer sein. Ein moderner Reversier-Mischer Raco-von Roll. Jeder einzelne Teil an diesem Mischer hilft mit, dass Ihre Arbeit zur Zeit fertig wird: er ist stärker als im Durchschnittsbetrieb nötig, weil er in bewusster Eisenwerk-Tradition konstruiert wurde. 4000 Mischer haben - in unseren Verhältnissen - bewiesen, dass sie kaum zu töten sind.

Getrennter Direktantrieb der Trommel und Aufzugswinde - keine Kupplungen und Vorgelege.



1. Automatische Fernsteuerung. Das elektr. Steuersystem wurde von den Spezialisten Sprecher und Schuh, Aarau, eigens für diese Mischer entwickelt.

2. Trommel auf Vollgummirädern gelagert, aber über gepressten Zahnkranz angetrieben - kein Schlupf und Verschleiss. Trommel mit demontierbarem Konusteil.

3. Einlauftrichter auf Gummielementen gelagert - optimale Wirkung des Vibrators. Trichter kann zum Putzen sofort abgehoben werden.

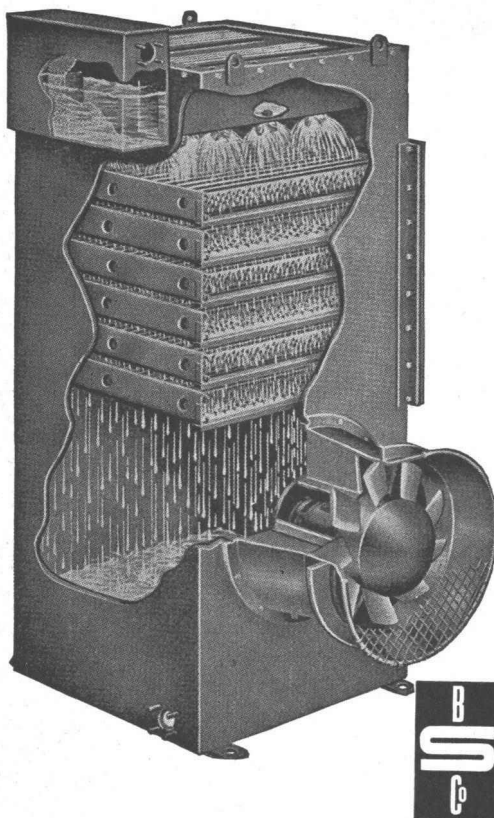
«Soignez le détail!» Napoléon

Robert Aebi AG Zürich
Uraniastrasse 31/33 Telefon 231750

Robert Aebi AG

HEENAN WASSER-RÜCKKÜHLWERKE

Wasserverbrauch um 99% reduziert!



Wo verwendet:

mit Dieselmotor-Anlagen
Luftkompressoren
Kälte- und Klimaanlage

Kühlanlagen für:
Plastikmaschinen
Sperrholzpressen
in der chemischen Industrie

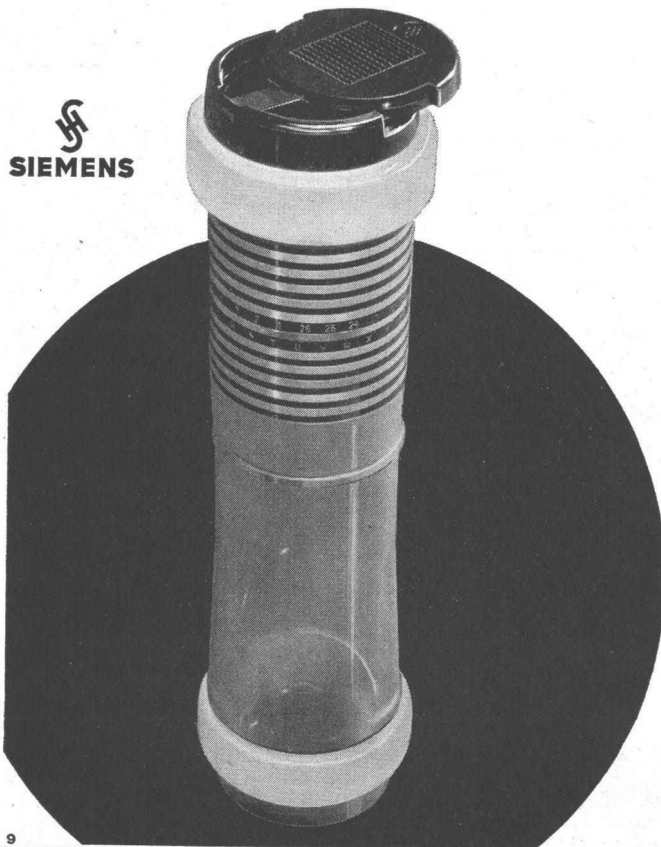
Beste Referenzen — Kurze Lieferfristen

Beratung, Verkauf und Service
durch den Alleinvertreter für die Schweiz:



B. SCHINZ & CO., ZÜRICH 35


SIEMENS



Von Punkt zu Punkt!

In allen Zweigen der Wirtschaft haben sich Siemens-Rohrpostanlagen als zeitsparende, zweckmässige und betriebssichere Transportmittel von Schriftstücken und kleinen Warenpäckchen usw. bewährt. Auch in Klein- und Mittelbetrieben können die «Punkt zu Punkt-Anlagen» mit geringem Kostenaufwand eingebaut werden. Diese Anlagen mit einer Aufgabe- und einer Empfangsstation lassen Ihren Betrieb nicht nur flüssiger arbeiten, auch das Problem des Personalmangels kann dadurch gelöst werden. In wenigen Sekunden gelangt das Fördergut in der Rohrpostbüchse vom Absender zum Empfänger. Ihre Kundschaft wird die prompte Bedienung und den raschen Service schätzen. Auskunft und Unterlagen erhalten Sie durch unsere Abteilung für Rohrpost.

SIEMENS ELEKTRIZITÄT SERZEUGNISSE AG
Zürich Bern Lausanne



**ACROW
CONSTRUVIT**

Gleitschalung ACROW

**Arbeitssparend,
zuverlässig + schnell**

Photo:
Silo des Minoteries Bossi frères
Cousset FR

Das hydraulisch gehobene Schalungssystem ACROW-Concretor erspart Arbeit, sichert Termineinhaltung und verhilft zu tadelloser Betonqualität. Unwahrscheinlich kurze Bauzeiten für hohe Betonkonstruktionen.

CONSTRUVIT S.A. LYSS 032 84 24 05-07

Isolieren im Hochbau

mit Kork und Polystyrol für

Fassaden
Flachdächer
Decken

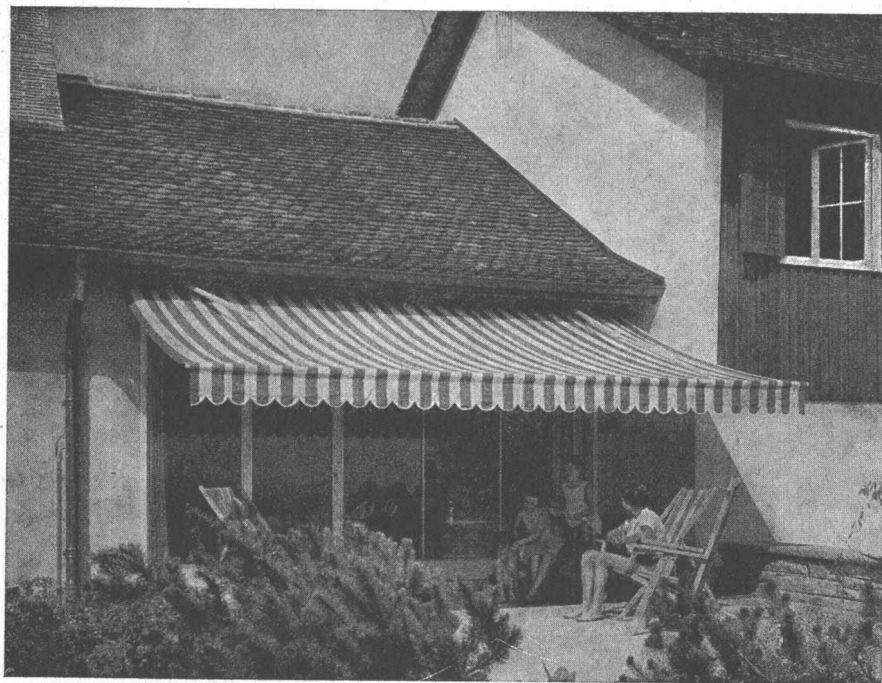
usw.

Baukork AG

Verkaufsbüro Zürich, Seestrasse 247

Telephon (051) 45 70 20

Werk in Steinhausen / Zug



SchenkerStoren

Bewährte Eisenkonstruktionen
kombiniert mit den neuesten
farbenfrohen Stoffen ergeben
die ideale Vorplatzbeschattung.

Storenfabrik

Emil Schenker AG.,

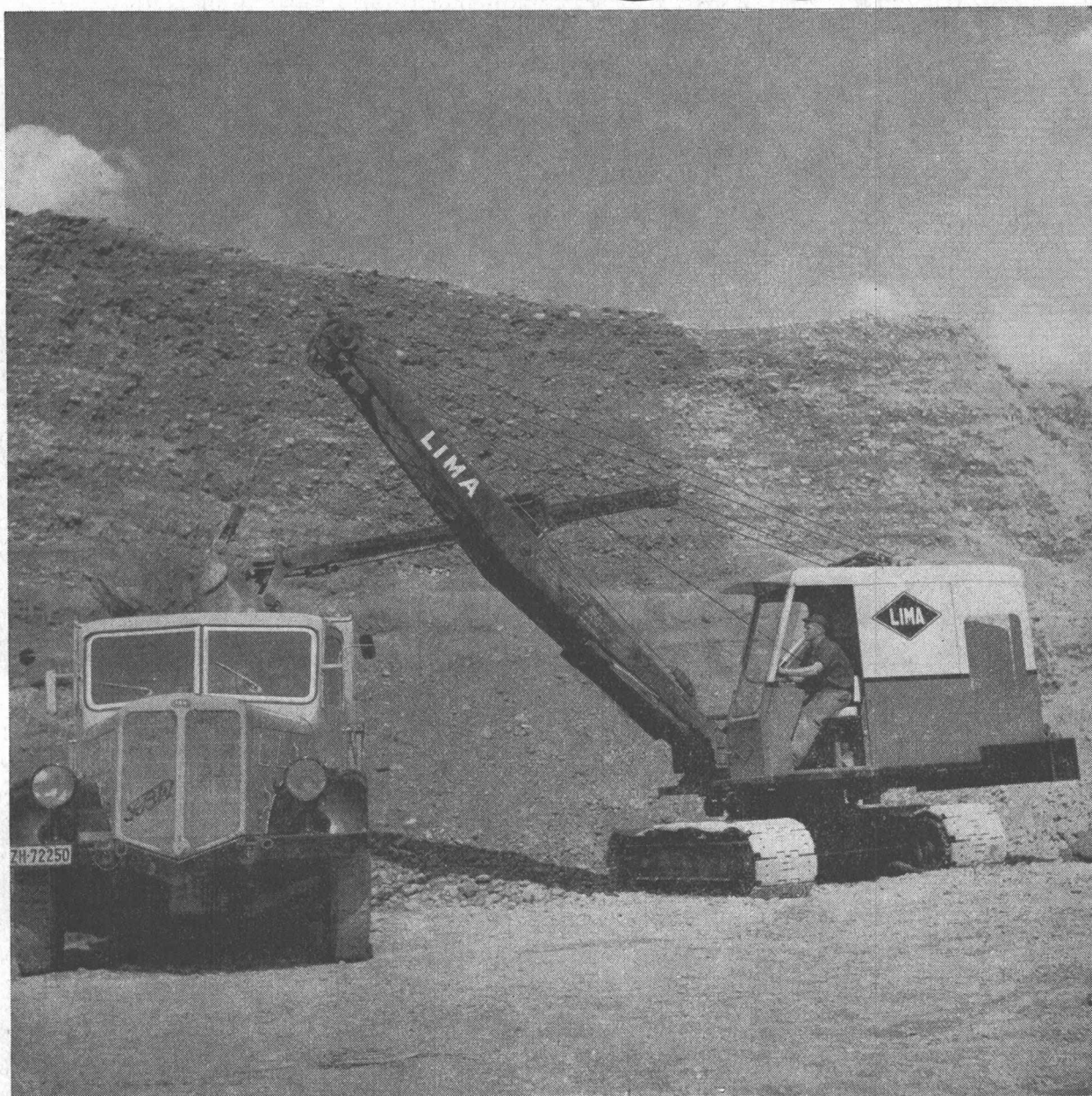
Schönenwerd

Telephon (064) 3 13 52

Filialen in: Basel Bern Genf Lausanne Lugano Luzern Neuenburg Solothurn St. Gallen Winterthur Zürich

Charles Keller Wallisellen ZH

Keller



Lima Raupenbagger

Für härtesten Einsatz konstruiert, schnell, wirtschaftlich, einfach in der Bedienung. Modelle bis 4600 l. Der hier abgebildete Lima Typ 25 mit Druckluftsteuerung hat 600 l Löffelinhalt und einen GM-Dieselmotor von 69 PS. Lieferbar mit Hoch-/Tieflöffel-, Dragline-, Greifer- und Kran-Ausrüstung, kurzfristig ab Lager. Interessante Konditionen.

Charles Keller Baumaschinen, Tel. 051/93 39 33

b-f corso 43/63

VELUX

das ideale, allen Ansprüchen dienende

Dachflächenfenster

Für den Dachwohnraum
in Alt- und Neubauten

Maximale Ausnützung
von Licht, Luft und Sonne

Bequemste Putzmöglichkeit
innen, aussen und zwischen
den Scheiben



A. Kully AG. Glasdachwerke Olten Tel. 062 5 39 01 - 02



kämpf schalttafeln

G. Kämpf AG Holzbau Rapperswil Aarg.

064 34212

nur die verleimten 3-Schicht-Schalttafeln
wachsen und schwinden nicht

sie ergeben saubere Sichtflächen

sie brauchen viel weniger Arbeitszeit

sie werden 50 und mehr Male verwendet

sie halten jahrelang (Oberflächen-Schutz)

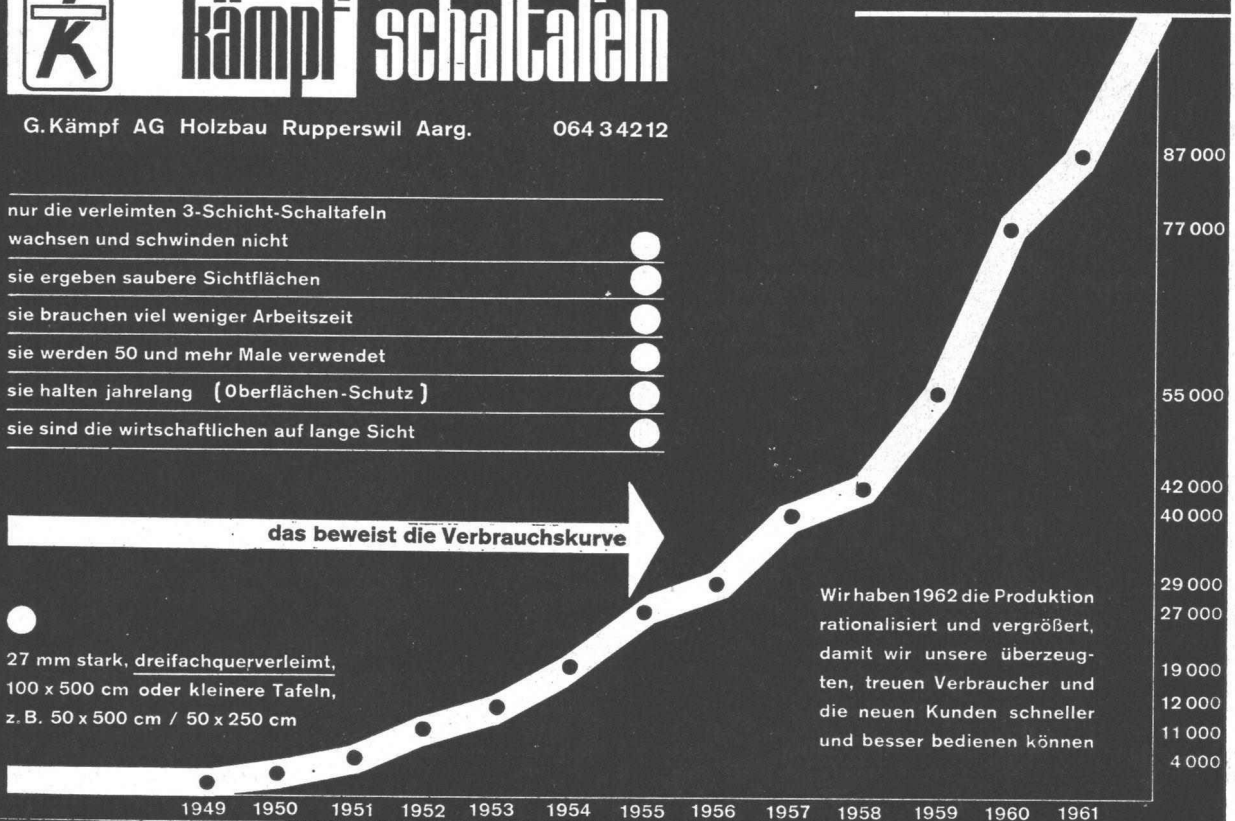
sie sind die wirtschaftlichen auf lange Sicht

das beweist die Verbrauchskurve

27 mm stark, dreifachquerverleimt,
100 x 500 cm oder kleinere Tafeln,
z. B. 50 x 500 cm / 50 x 250 cm

Verkauf 1962 m²

120 000



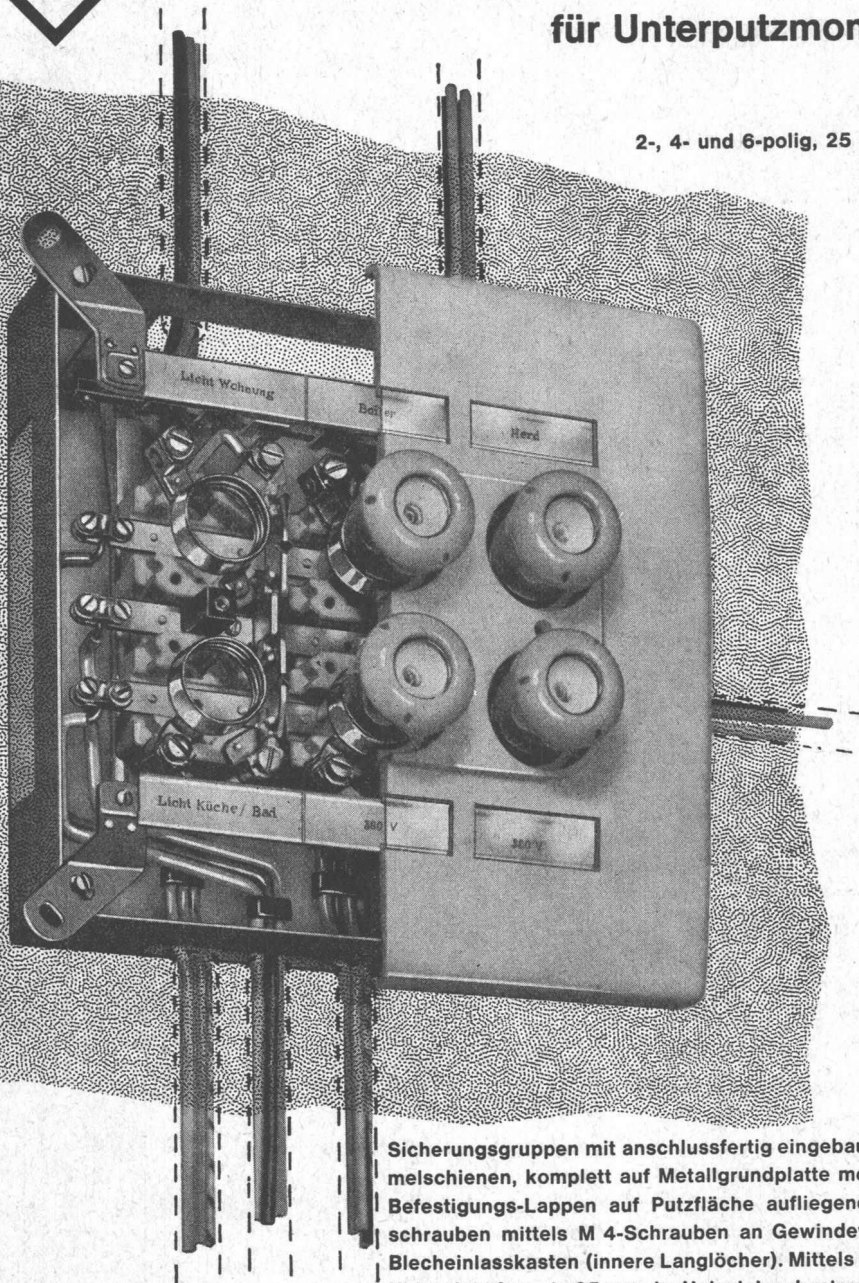
Wir haben 1962 die Produktion
rationalisiert und vergrößert,
damit wir unsere überzeugten,
treuen Verbraucher und die neuen
Kunden schneller und besser bedienen
können

WEBER

2- oder 3-Phasen-Kleinverteiler für Unterputzmontage

UG

2-, 4- und 6-polig, 25 A, 500 V



Sicherungsgruppen mit anschlussfertig eingebauten Sammelschienen, komplett auf Metallgrundplatte montiert. Befestigungs-Lappen auf Putzfläche aufliegend, festzuschrauben mittels M 4-Schrauben an Gewindewinkel im Blecheinlasskasten (innere Langlöcher). Mittels Halbrund-Holzschrauben 4x25 mm in Holzeinlasskasten (äussere Langlöcher).

Anbaumöglichkeit von Sperrschützen mittels Einlasskasten und separatem Abdeckrahmen in gleicher Höhe wie UG-Kleinverteiler.

WEBER AG · EMMENBRÜCKE (SCHWEIZ) · Tel. (041) 5 22 44

Fabrik elektrotechnischer Artikel und Apparate

MERK
PULLAX

der
All-Rad-Transporter
für schwierigste
Verhältnisse

Schon mit dem 4-Rad-Antrieb und der günstigen Gewichtsverteilung vollbringt er Leistungen, die sonst kein Motorfahrzeug schafft. Mit dem Seilzug im Gleichlauf ist ihm kein Gelände zu steil und kein Boden zu schlecht.

20 PS Dieselmotor, 6 Vorwärts- und 2 Rückwärtsgänge. Seilspill auf Wunsch. Radstand verstellbar von 1.70 - 2.50 m. Aufbau mit wenigen Handgriffen auswechselbar! Dreiseitenkipper 1 m³, Rückwärtskipper, normale Ladebrücke, Tankaufbau, Schneepflug, Strassenbaugeräte usw. usw.



Hans Merk Dietikon / ZH

Maschinenfabrik - Tel. (051) 88 91 21

st Baurohre

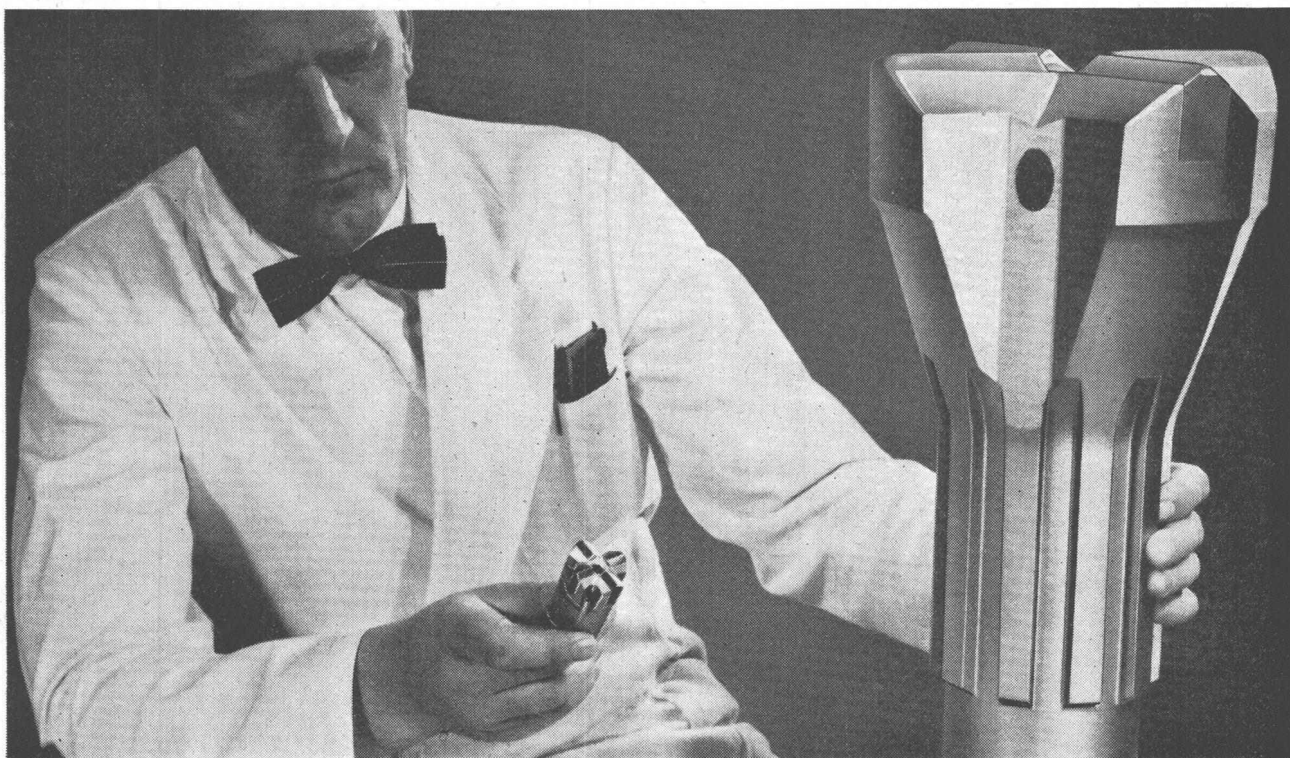
Hüllrohre für
Vorspannkabel
Kabelschutzrohre
Metallschläuche

Uni Tubes Limited (Zurich Branch)
Zürich 9/48, Hohlstr. 475, ☎ 051 - 52 33 80

a member of the **SMITHS** group of companies

Atlas Copco

Coromant- Bohrkronen und Bohrstahl- ausrüstungen



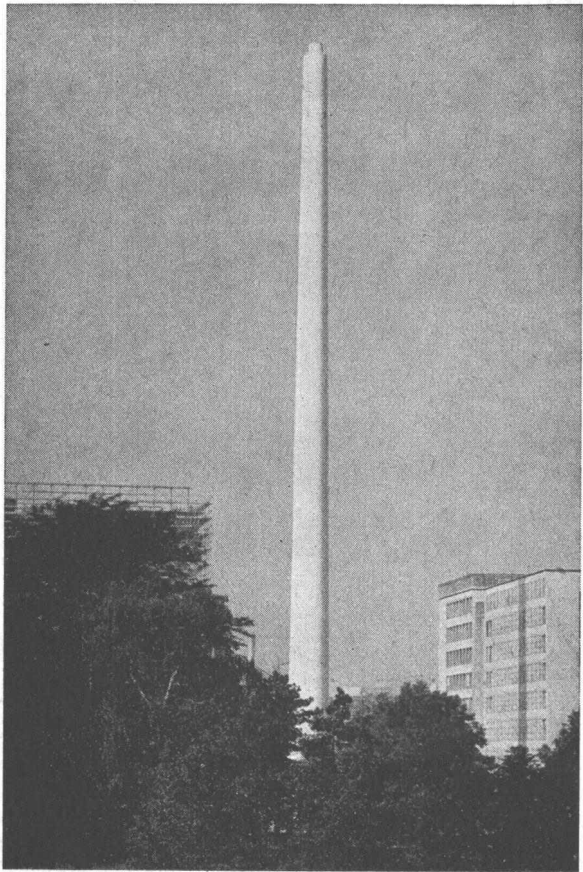
Die hohe Qualität der Coromant-Bohrausrüstungen ist auf die ständige fortschrittliche Forschung und Entwicklung zurückzuführen. Coromant liegt in jeder Beziehung an erster Stelle. Monobloc-Bohrstäbe; Verlängerungsbohrstäbe und Zubehör mit Kordel-Gewindeverbindungen. Bohrkronen; Werkzeuge für Steinbearbeitung.

Verlangen Sie unseren ausführlichen Prospekt und unsere technische Beratung.

NOTZ

Notz & Co. AG, Biel 1
Abt. Atlas Copco
Tel. 032 / 2 55 22

AD-6



LITZLER & CO. AG. BASEL

Kamin- und Feuerungsbau

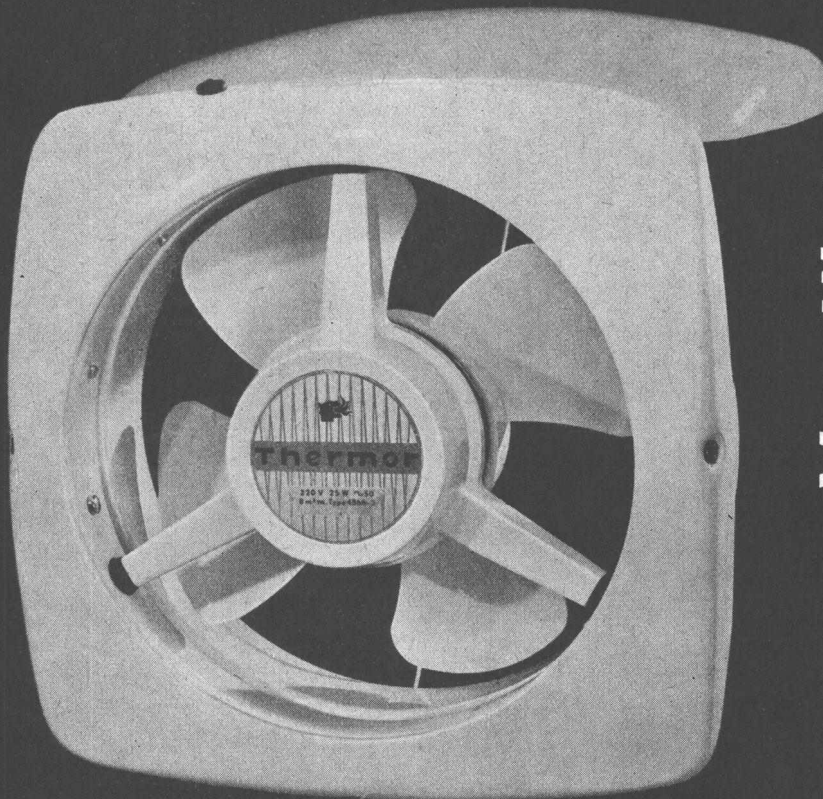
Projektierung und Ausführung von:

Hochkaminen in
Backstein und Eisenbeton

Industrieofenbau

Dampfkessel-Einmauerungen

Reparatur-Service



Thermor-Ventilatoren

für die gründliche, zugfreie
Entlüftung

Protos-Standard Fr. 75.-
elegantes, unverwüstliches Ge-
häuse, leiser Lauf, einfacher,
immer funktionierender Deckel-
verschluss, wartungsfrei, überall
leicht einzubauen, auch in Dop-
pel- und Verbundfenster

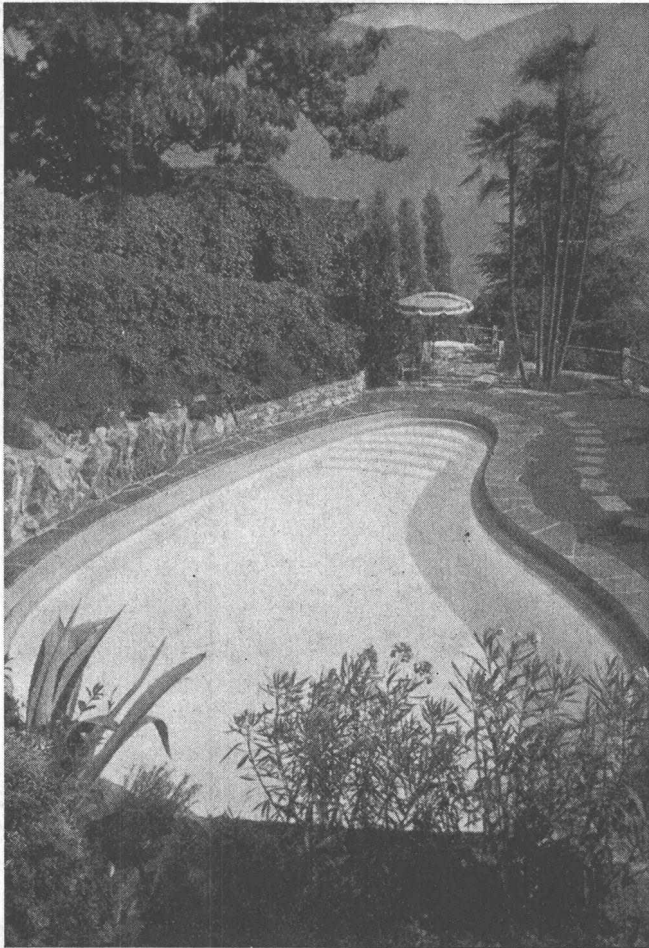
Protos De Luxe Fr. 115.-
für Belüftung und Entlüftung mit
je 2 Drehgeschwindigkeiten, zu-
sätzlicher 5-Stufen-Schalter

Verlangen Sie unseren ausführ-
lichen Spezial-Prospekt

Generalvertretung für
die Schweiz:

SIEMENS ELEKTRIZITÄT SERZEUGNISSE AG ZÜRICH

BERN LAUSANNE SEH 14.53



Privates Schwimmbad in Ascona/Tessin

Zweckentsprechend- und zugleich: dem Auge wohlgefällig

Diese doppelte Forderung an moderne Schutzanstriche ist längst zur Selbstverständlichkeit geworden. Nicht etwa nur im privaten, mit vollem Recht auch im öffentlichen und im wirtschaftlichen Bereich.

Ganz gleichgültig aber, ob rein ästhetische oder betriebspsychologische Gründe eine sympathische Farbgebung angezeigt scheinen lassen: Sie profitieren auf jeden Fall von der jahrzehntelangen Forschungsarbeit, die den Weltruf der INERTOL-Produkte begründet.

Bassin dreimal gestrichen mit ICOSIT K 25 S weiss

INERTOL

INERTOL AG BAUTENSCHUTZCHEMIE WINTERTHUR

TÖSSTALSTRASSE 62 TELEPHON 052/9 33 21
TECHNISCHER BERATUNGSDIENST

IN 8/63 FB

MAXILON
MÖBELSTOFFE

SEIT ÜBER 10 JAHREN BEWÄHRT

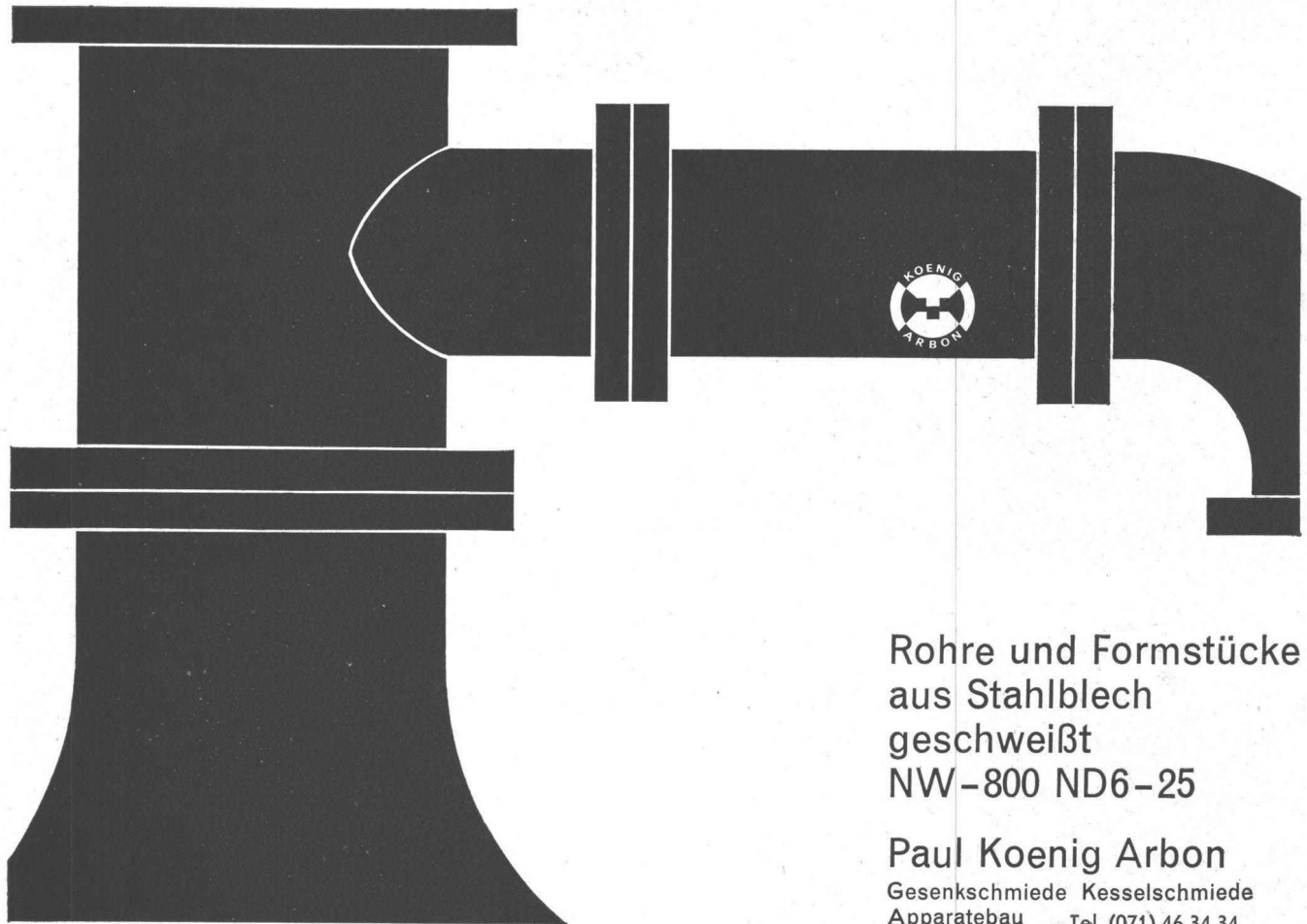
in Hotels, Restaurants, Tea
Rooms, Sälen, Bureaux,
Sitzungszimmern, Spitälern,
Amtshäusern, Verkaufsräumen,
Wohnungen
im In- und im Ausland

dank ihrer überragenden Qualität, ihrer Gediegenheit,
ihrer Echtheit und ihrer unbeschränkten Farbauswahl.

Alleinhersteller:

SIGG AG ZÜRICH

Susenbergr.182, Postfach Zürich 44, Tel. 051 28 1977



Rohre und Formstücke
aus Stahlblech
geschweißt
NW-800 ND6-25

Paul Koenig Arbon
Gesensschmiede Kesselschmiede
Apparatebau Tel. (071) 46 34 34

BAG-Leuchten sind auser-
wogen in Form und Material
und deshalb für das
gepflegte Interieur ganz
besonders geeignet.

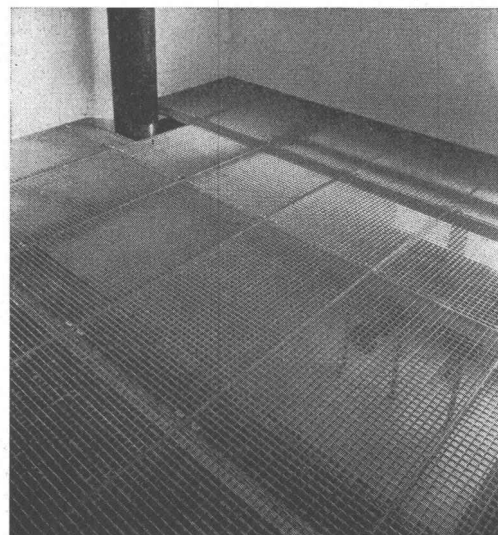


177614 Wandlampe
für Innen- und Aussenmontage
mit Opalgias

erhältlich
in allen Fachgeschäften

BAG TURGI

Ausstellungs- und
Verkaufsräume
Stampfenbachstr. 15, Zürich



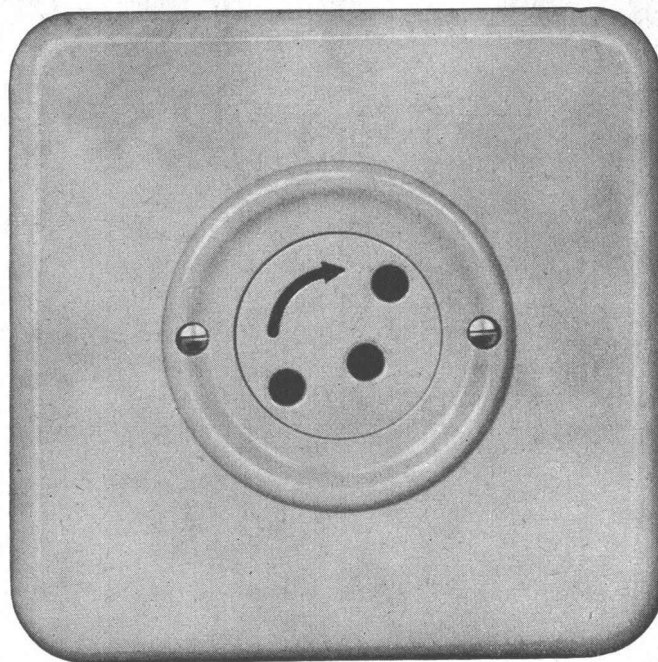
Original-WE MA-Gitterroste

Alleinhersteller:



TEL. (051) 93 32 32

Steckdose mit Schutzkontakt
Ausführung
mit Berührungsschutz



Verschiedene unserer
Modelle wurden mit
der Anerkennungsurkunde
„Die gute Form“
ausgezeichnet.

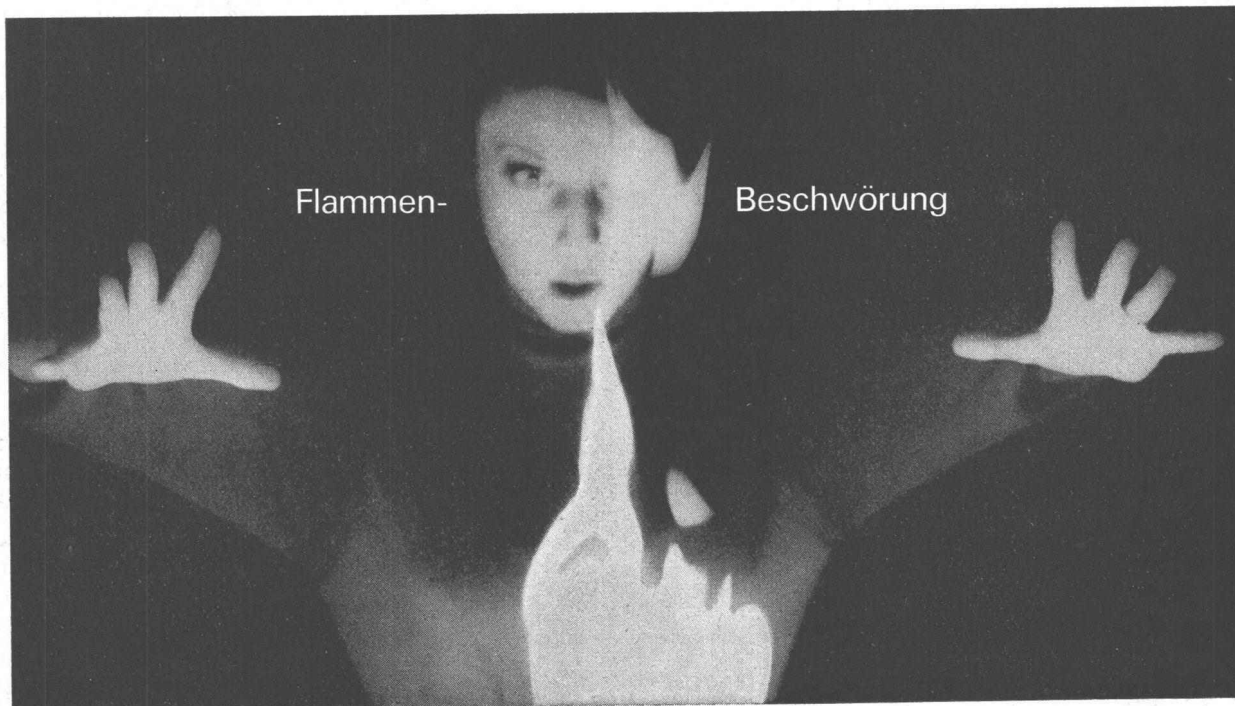


76003 BS Pmi
2 P + E
2 P + T 10 A 250 V

Die Kontakthülsen sind
durch eine Drehscheibe
gegen beabsichtigte
Berührung zugedeckt.

Der Stecker kann erst nach
entsprechender Drehung
der Sperrscheibe
eingeführt werden.

Adolf Feller AG Horgen



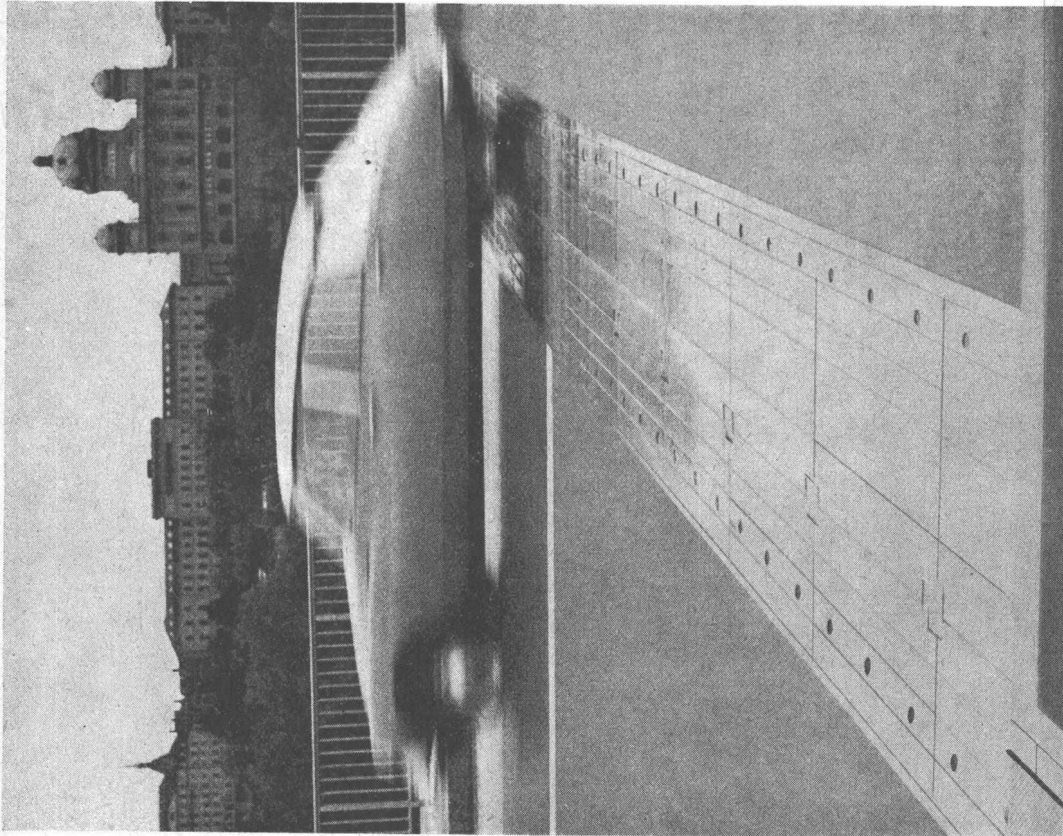
Ein altes Märchen? – Nein, eine moderne Tatsache! – Der ELCO-Brenner wird automatisch gesteuert. Wie von Zauberhand beschwört lodert die Flamme auf zu voller Kraft oder sie wird gebändigt – je nach Witterung. Diese spontanen Reaktionen bewirken eine kontrollierte, gleichmässige Wärme und sparsamsten Ölverbrauch.

ELCO

ELCO-Oelfeuerungen AG
Thurgauerstr. 23, Zürich, Tel. 051/484000

Auch der ELCO-Kundendienst trägt zu wirtschaftlichem Heizen bei. Er sorgt für die Regulierung Ihres Brenners auf den höchsten Wirkungsgrad. – Wer baut und wer sparsamer heizen möchte, sollte sich von ELCO beraten lassen! – Wir tun das gerne – und natürlich kostenlos.

DEMAG



DEMAG Fahrbahn-Übergänge

Einsatzbereich für Stahl- und Betonbrücken;
grösste Spannweiten ohne Beschränkung der
Fugenbreiten

Aufnahme von Längs- und Quer-Bewegungen der
Brücke. Einbaumöglichkeit in Kurven

Leichte Zugangsmöglichkeit für Kontrollzwecke

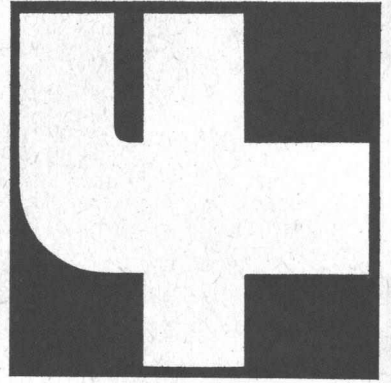
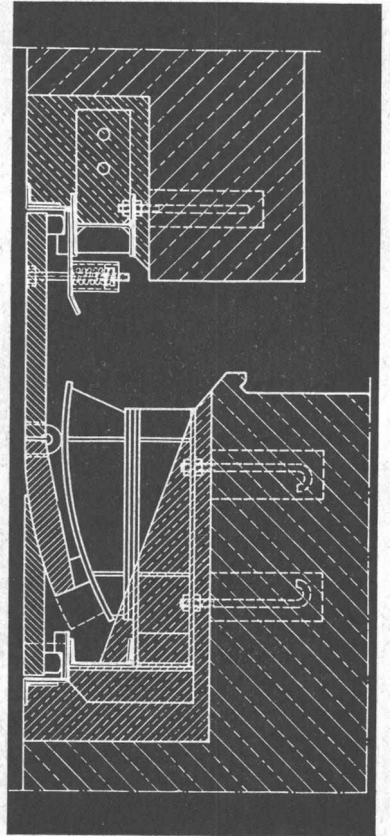
Einwandfreies Funktionieren unter schwierigsten
Verhältnissen dank kräftiger Konstruktion und
sorgfältigster Projektbearbeitung

Beratung durch Spezialisten bereits während des
Projektstadiums der Brücke

Referenzen: in der Schweiz ausgeführte
Fahrbahn-Übergänge

Ausführliche Druckschriften für Interessenten

Fahrbahn-Übergang
an der Monbijou-
Brücke Bern,
im Hintergrund das
Bundeshaus



Hans Fehr
Dipl. Ing. ETH
Tel. 051/931931
Dietlikon/ZH