

Zeitschrift: Schweizerische Bauzeitung
Herausgeber: Verlags-AG der akademischen technischen Vereine
Band: 81 (1963)
Heft: 29

Werbung

Nutzungsbedingungen

Die ETH-Bibliothek ist die Anbieterin der digitalisierten Zeitschriften auf E-Periodica. Sie besitzt keine Urheberrechte an den Zeitschriften und ist nicht verantwortlich für deren Inhalte. Die Rechte liegen in der Regel bei den Herausgebern beziehungsweise den externen Rechteinhabern. Das Veröffentlichen von Bildern in Print- und Online-Publikationen sowie auf Social Media-Kanälen oder Webseiten ist nur mit vorheriger Genehmigung der Rechteinhaber erlaubt. [Mehr erfahren](#)

Conditions d'utilisation

L'ETH Library est le fournisseur des revues numérisées. Elle ne détient aucun droit d'auteur sur les revues et n'est pas responsable de leur contenu. En règle générale, les droits sont détenus par les éditeurs ou les détenteurs de droits externes. La reproduction d'images dans des publications imprimées ou en ligne ainsi que sur des canaux de médias sociaux ou des sites web n'est autorisée qu'avec l'accord préalable des détenteurs des droits. [En savoir plus](#)

Terms of use

The ETH Library is the provider of the digitised journals. It does not own any copyrights to the journals and is not responsible for their content. The rights usually lie with the publishers or the external rights holders. Publishing images in print and online publications, as well as on social media channels or websites, is only permitted with the prior consent of the rights holders. [Find out more](#)

Download PDF: 16.02.2026

ETH-Bibliothek Zürich, E-Periodica, <https://www.e-periodica.ch>

Schweizerische Bauzeitung

Revue Polytechnique Suisse

29

81. Jahrgang

Donnerstag 18. Juli 1963

Wochenschrift, herausgegeben von
W. Jegher und A. Ostertag
Organ des SIA und der GEP

Durisol

BAUPLATTEN ohne und mit ARMIERUNG für ISOLIERUNG
AUSFACHUNG, DECKEN- und FLACHDACHKONSTRUKTIONEN
grossflächige DECKENHOURDIS, HOHLBLOCKMAUERSTEINE

DURISOL AG. FÜR LEICHTBAUSTOFFE DIETIKON • TELEPHON 88 69 81

Tiefbohr- u. Baugesellschaft AG

Zürich

Mellingen

Bern

TB

Baugrunduntersuchungen

Sondierbohrungen - Rotationskernbohrungen

Injektionen - Schnellfilteranlagen System «Peter»
(+ Pat.)

Bohrbetonpfähle, Vertikale Grundwasserfassungen

Horizontale Grundwasserfassungen «System Ranney»

Steinzeug Embrach

Steinzeugfabrik
Embrach AG
für Kanalisation
und chemische Industrie

Embrach/ZH

Inhalt

- Autotunnel ohne künstliche Belüftung. Von G. Gruner und P. Bürkel 511*
Neuere Peltonturbinen der Ateliers des Charmilles 514*
Einfamilienhäuser in den USA. Von G. Risch 519*

Mitteilungen

- Nachwuchsförderung 522
Internationaler Eisenbahnverband. Brückenbau der Brüder Neuron. Schweizerische Vereinigung für Landesplanung zur Typhusepidemie. Kraftwerk für Nordjütland. Dieselelektrische Lokomotiven für the British Railway. Persönliches 523

Buchbesprechungen

- Knaurs Lexikon der modernen Architektur, von G. Hatje 523
Vereinfachte Berechnung des Balkens mit Stabbogen, von I. A. el-Demir-dash. Seewasserstrassen und Seehäfen, von H. Press. Bau und Einrichtung von Gaskühlräumen, von P. Noordzij. Vorausberechnung des Teillastverhaltens von Gasturbinen, von H. Hausenblas 524
Verständliche Chemie, von L. P. Lessung. Neuerscheinungen 525

Wettbewerbe

- Oberstufenschulhaus auf Berghalden in Horgen. Werkhofanlage in Münchenstein. Ortsplanung Allenwinden mit Dorfkern-Gestaltung und Primarschulanlage Allenwinden. Kirche, Pfarrhaus und Friedhof in Münchenwilen. Kantonsschule in Olten . . . 525

Nekrologe

- Max Thoma. Joseph Feyer 526

Mitteilungen aus dem S. I. A.

- Wegleitung zur Bestimmung des Honorars für Regional-, Orts-, Bebauungs- und Situationspläne. Plastische Berechnungsmethoden 526

Ankündigungen

- Tagung über Felsmechanik, Salzburg. Building Exhibition, London. Tagung für Bodenmechanik, Budapest. Holzschutz-Tagung in Freiburg/Br. Conference on Permafrost. Studientagung über industrielle Anwendung von Radioisotopen 526

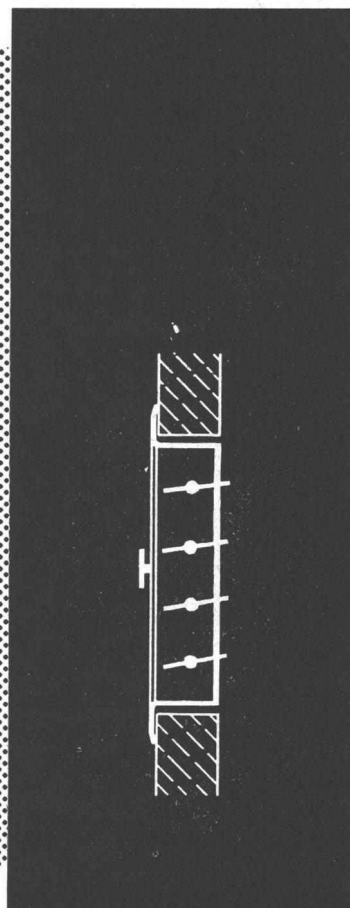
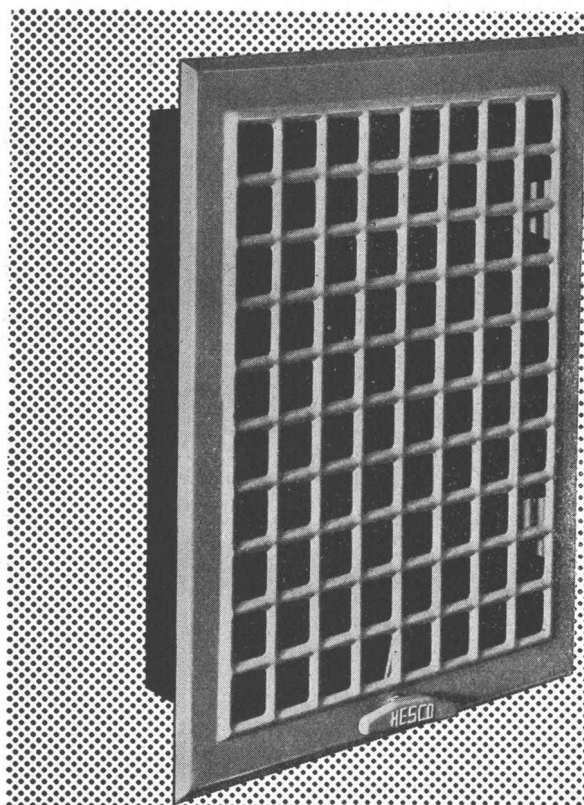
Verlag und Redaktion

Zürich 2, Dianastr. 5, Postfach Zürich 39
Tel. (051) 23 45 07/08, Postcheck VIII 6110

Anzeigenverwaltung

Mosse-Annoncen AG., Zürich 1, Limmatquai 94, Postfach Zürich 23
Tel. (051) 24 26 00, Postcheck VIII 1027

Als Abschluss



von Ventilations-Kanälen das praktische einfache

Hesco-Ventilations-Gitter

HESCO-Ventilations-Klappen, -Gitter und -Schieber sind elfenbeinfarbig emailliert, verchromt oder cadmiert. Bei der HESCO-Ventilation 1511 ist besonders zu beachten, dass diese ohne Werkzeug aus dem eingemauerten Rahmen heraus genommen und nachher wieder eingesetzt werden kann. Das vereinfacht die Reinigung ganz wesentlich.

Verlangen Sie bitte unseren detaillierten Prospekt für HESCO-Ventilationsgitter.

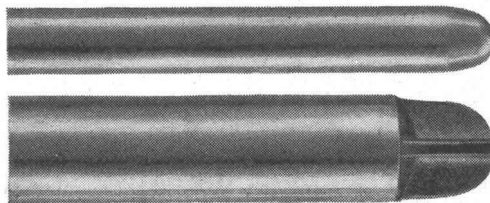
Hess & Cie. Pilgersteg, Rüti ZH, Drahtzieherei, Metallwaren- und Nagelfabrik, Telefon 055 4 35 22

100 Jahre

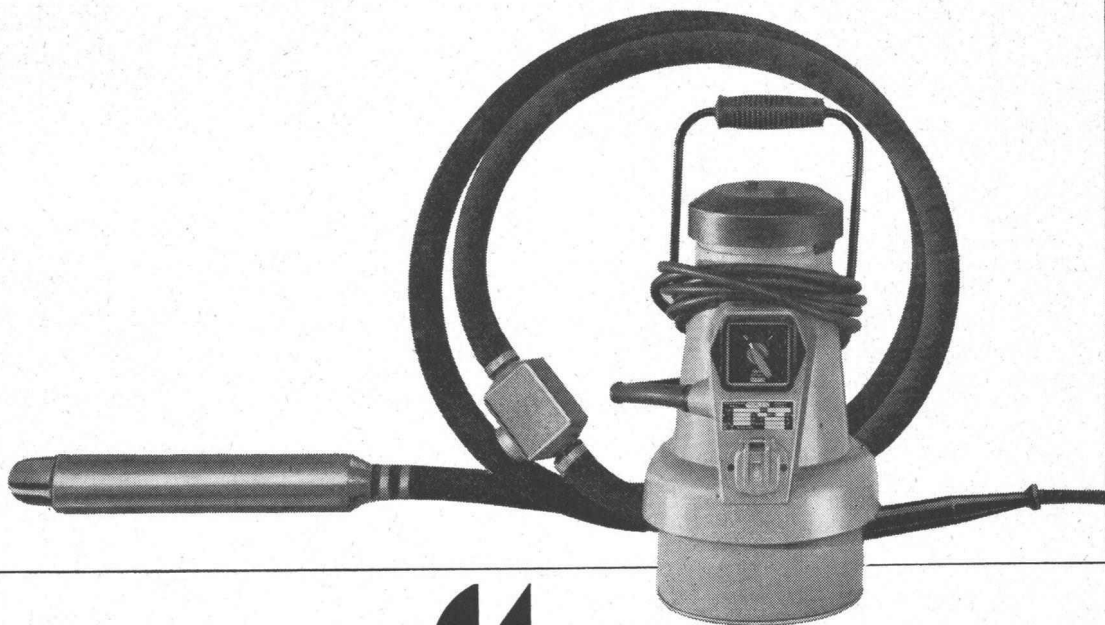


1863-1963

Hess & Cie. Pilgersteg, Rüti (Zürich)



Keller Einmann-Vibrator 42 V



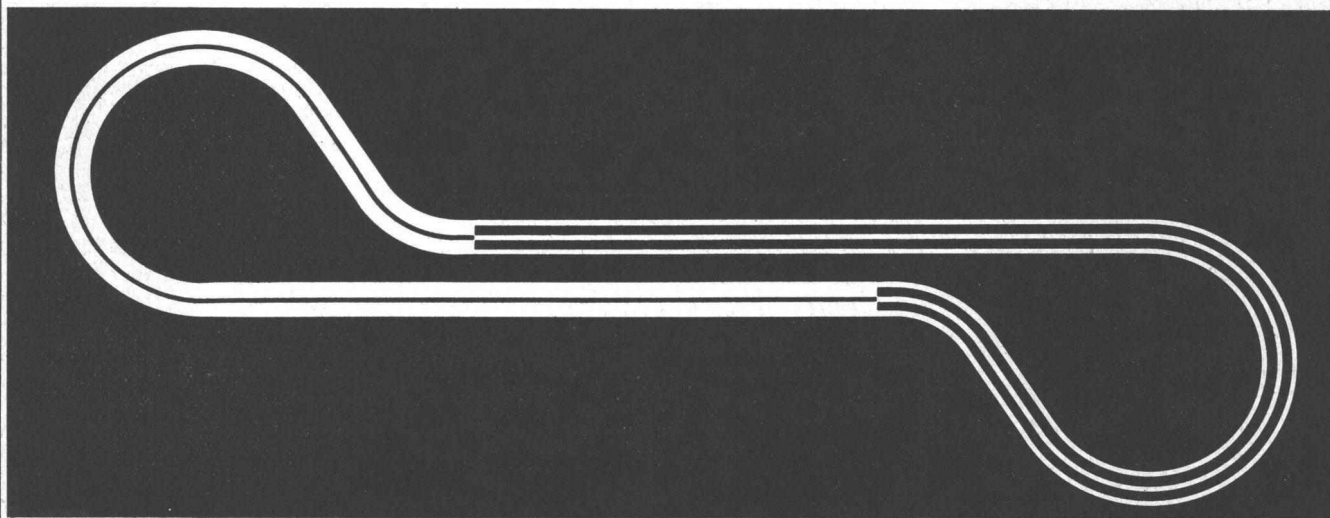
Ein durchschlagender Erfolg!
In einem Jahr über 200 Gruppen und
über 300 Nadeln verkauft!
Vibriernadeln mit 70 oder 46 mm Ø

Kann von 1 Mann getragen und bedient
werden. 42 V Schutzspannung, keine Unfall-
gefahr. Hochfrequenz-Vibrator, keine
biegsame Welle. 11 000 Vibrationen pro
Minute unter Last. SEV geprüft, entspricht
den neuesten Vorschriften. Wichtigste
Neuerungen beim schweiz. Patentamt an-
gemeldet. Äusserst günstig im Preis!

Charles Keller Baumaschinen, Tel. 051/93 39 33

b+f corso 42/63

Der AASHO Road Test



Der AASHO Road Test wurde in den USA von 1955 bis 1962 mit einem Kostenaufwand von 116 Millionen Franken durchgeführt.

Der AASHO Road Test wird in die Strassenbaugeschichte als der grösste Baustellenversuch eingehen, der jemals unternommen worden ist.

Seine Ergebnisse zeigen, welche Dimensionierungen den 1,11 Millionen Lastwechseln standhielten und welche nicht.

Betonstrassen und bituminöse Strassen wurden nebeneinander unter gleichen Bedingungen einem Grossversuch unterzogen.

Die Betonstrassen AG Wildegg verfügt über eine Dokumentation, die über alle wesentlichen Ergebnisse des AASHO Road Testes informiert. Diese Broschüre kann kostenlos bezogen werden durch die Betonstrassen AG Wildegg und Lausanne.

Betonstrassen AG

Wildegg
064 / 8 43 75

Lausanne
021 / 23 68 75



SLA-SCHÜTZ

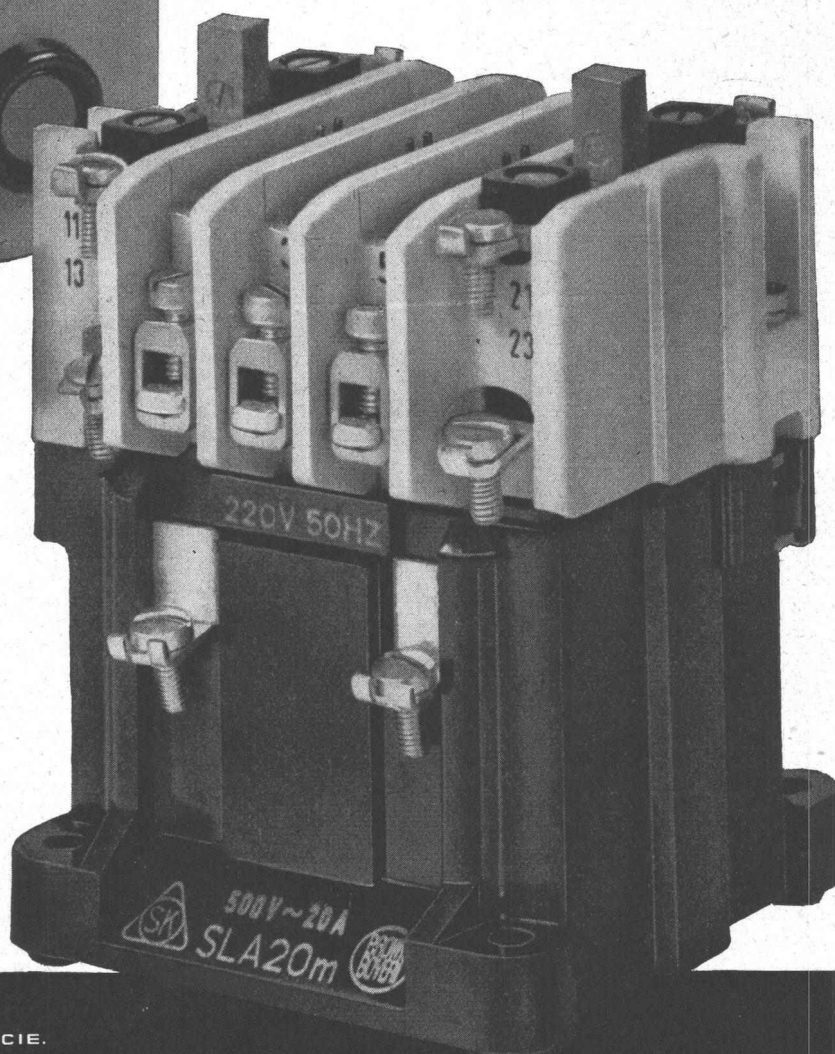
klein in der Abmessung
gross in der Leistung



Das Brown Boveri SLA-Schütz mit dem SEV-Sicherheitszeichen ist in folgenden Grössen lieferbar:

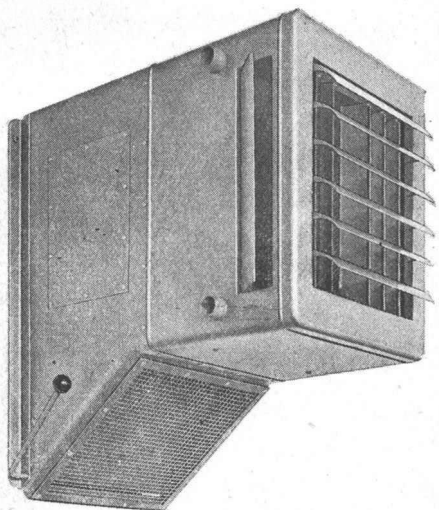
Typ SLA	6	10	20	40	60
Nennstrom A	6	10	20	40	60
Hilfskontakte:					
Schliesskontakt	1	1	2	2	2
Öffnungskontakt	1	1	2	2	2

Auf Wunsch wird das Schütz mit staubdichtem Stahlblechgehäuse abgegeben. Verlangen Sie Probeapparate, die Ihnen kostenlos zur Verfügung gestellt werden; wir beraten Sie gern.



A-G **BROWN, BOVERI** & CIE.
BADEN · SCHWEIZ

112966.VI



Der Luftheizapparat Typ M wird dort verwendet, wo nebst der Heizung eine Zufuhr von Frischluft notwendig oder erwünscht ist.

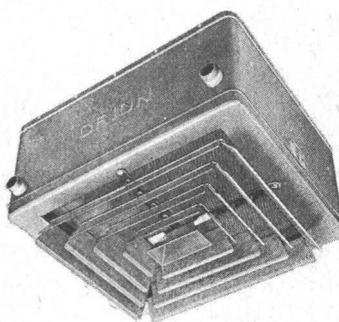


Die Mischluftklappe gibt die Möglichkeit, das Frischluft-Umluftgemisch nach Belieben zu regulieren.

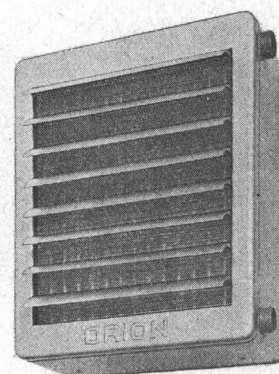
ORION-

Luftheiz-Apparate

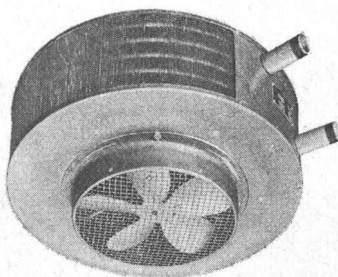
Die idealen Geräte zum Heizen und Lüften von Fabrikationsräumen, Montagehallen, Lagerräumen, Garagen usw.



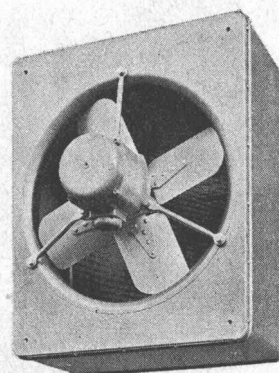
Mit dem Deckenluftheizapparat Typ D lassen sich viele Heizprobleme in Räumen lösen, in denen infolge der Platzverhältnisse keine Wandapparate montiert werden können.



Der Normalluftheizapparat Typ N für Umluftbetrieb ist der einfachste Apparatetyp mit sehr vielen Verwendungsmöglichkeiten in bezug auf Platzierung sowie Anwendung bei günstigem Preis.



Der Typ RG ist für niedere Räume bestimmt. Da die Warmluft seitlich austritt, werden störende Luftbewegungen weitgehend verhütet.



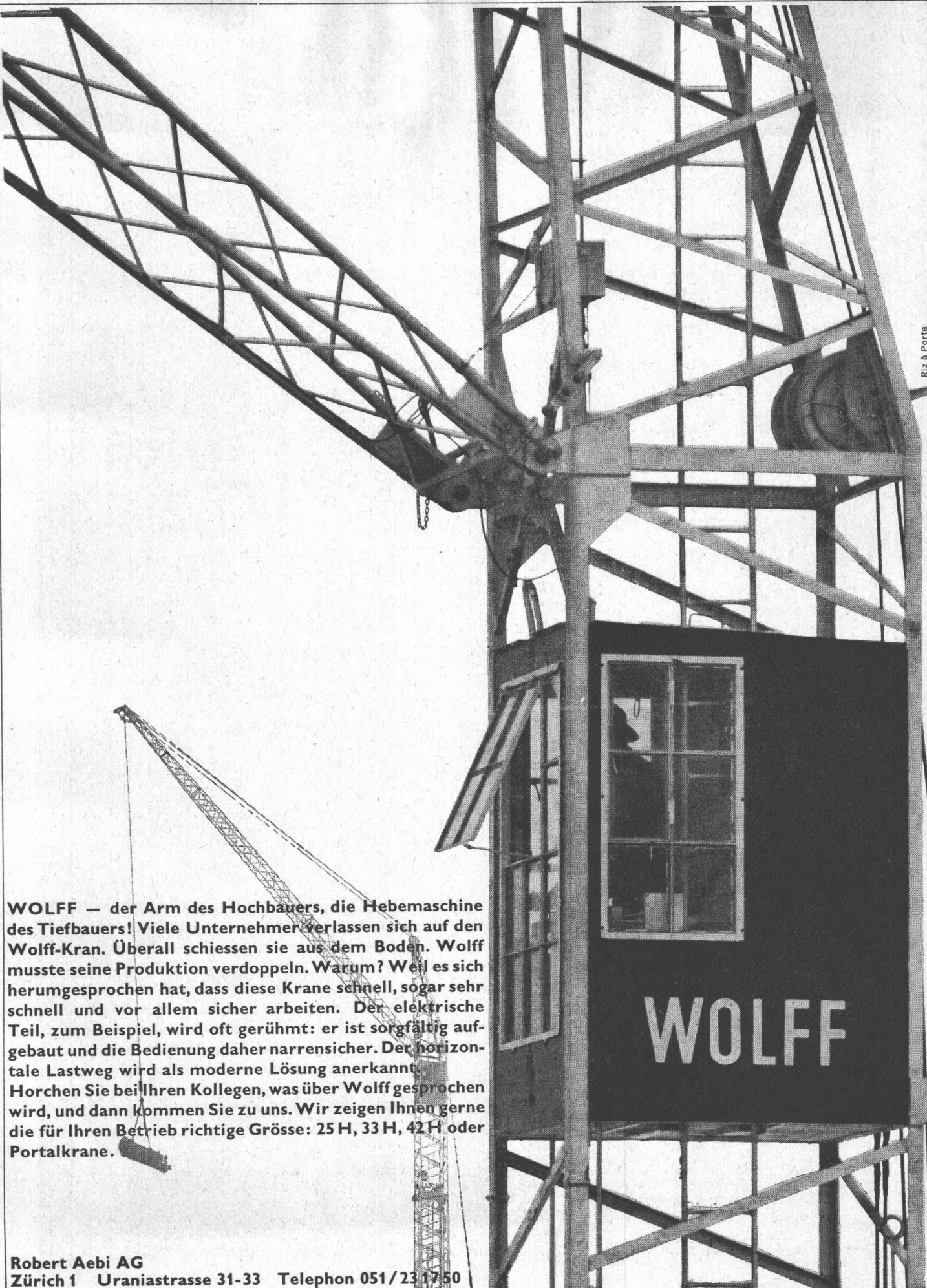
Der Verkauf und die Montage der ORION-Luftheizapparate erfolgt durch die Heizungs- und Lüftungsfirmen.

ORION WERKE ZÜRICH

Fabrik für wärme- und kältetechnische Apparate

Hardturmstrasse 185

Telefon 051/42 16 00



WOLFF — der Arm des Hochbauers, die Hebemaschine des Tiefbauers! Viele Unternehmer verlassen sich auf den Wolff-Kran. Überall schiessen sie aus dem Boden. Wolff musste seine Produktion verdoppeln. Warum? Weil es sich herumgesprochen hat, dass diese Krane schnell, sogar sehr schnell und vor allem sicher arbeiten. Der elektrische Teil, zum Beispiel, wird oft gerühmt: er ist sorgfältig aufgebaut und die Bedienung daher narrensicher. Der horizontale Lastweg wird als moderne Lösung anerkannt. Horchen Sie bei Ihren Kollegen, was über Wolff gesprochen wird, und dann kommen Sie zu uns. Wir zeigen Ihnen gerne die für Ihren Betrieb richtige Grösse: 25 H, 33 H, 42 H oder Portalkrane.

Robert Aebi AG
Zürich 1 Uraniastrasse 31-33 Telephone 051/23 17 50

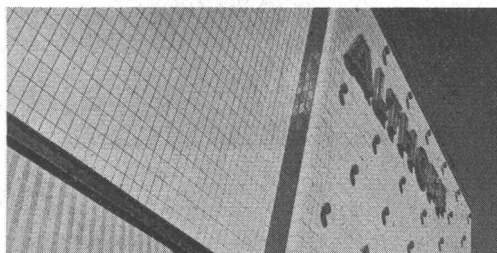
Notstand bei Fassaden? ... aber nicht bei GAIL



Baukeramik Gail

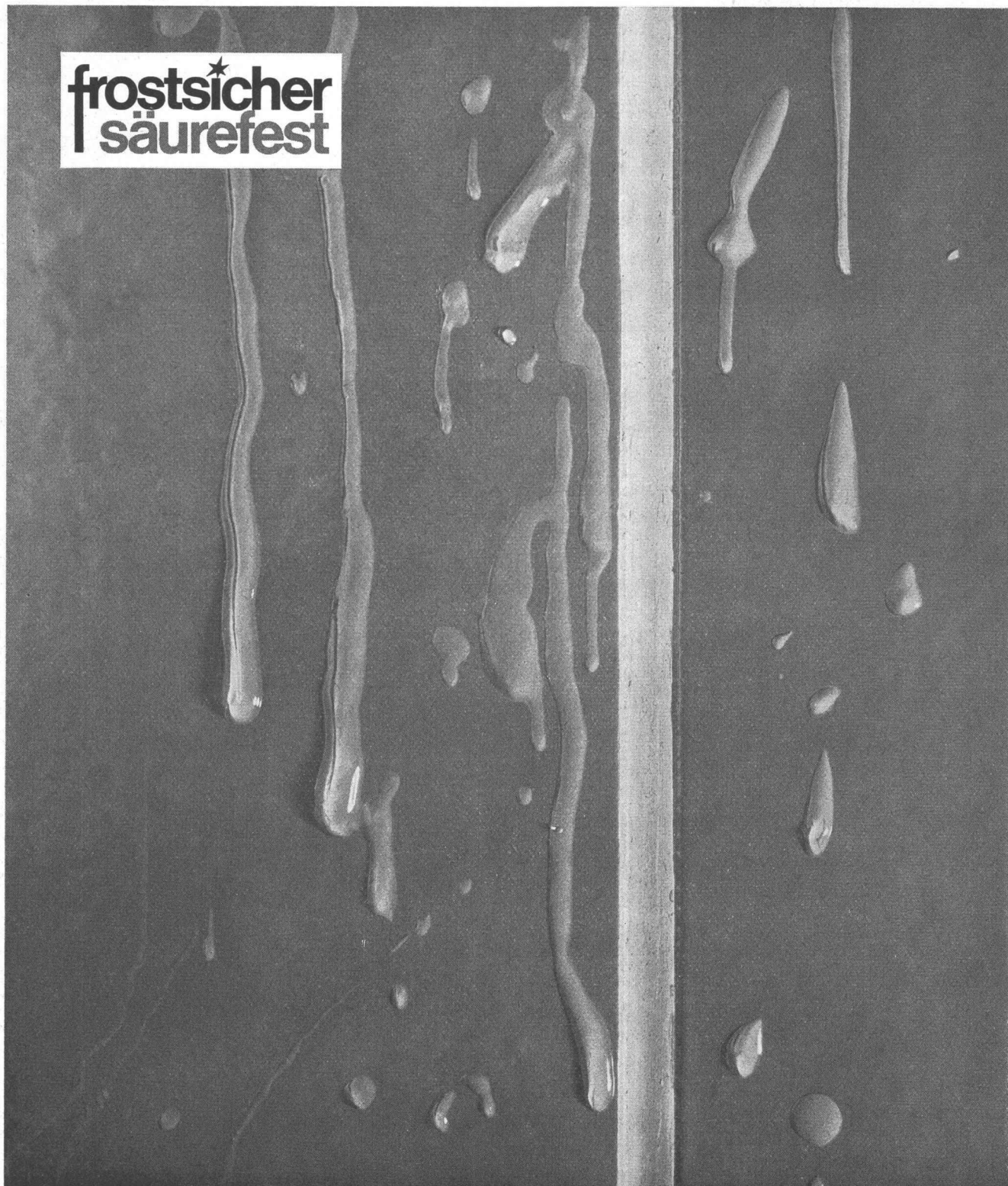
Unser Verkaufsbüro Schweiz: Jos. Sedleger
Zürich 11/46 · Hürstringstr. 7 · Tel. (051) 572270

Frost, Hitze, Schmutz, Regen hinterlassen bei Baukeramik Gail keine Spuren. Fassaden bleiben wie eh und je schön. Man nimmt deshalb Baukeramik Gail. — Schreiben Sie uns.



Ein Beispiel: Kaufhaus Althoff in Herne, Baujahr: 1961

**frostsicher
| säurefest**



ALS
SONNEN+
REGENSCHUTZ

FLEXALUM
ALUMINIUM—
SONNEN—
STOREN



Spenden Schatten und Kühle—
keine Wärmestauung unter der Store

Unverwüstlich—
brennen nicht und reissen nicht, weil aus Aluminium

Dekorativ—
12 aparte, lichtechte Pastellfarben. Unterseite der Storen
weiss und reflektierend

Näheren Aufschluss erhalten Sie unverbindlich von der
Hunter Douglas AG
Luzern, Moosstrasse 15, Telefon 041/3 60 83

IMMER AUF DER HÖHE DER MODERNEN ARCHITEKTUR!

Flexalum

Aluminium-Sonnenstoren ein Produkt der
Hunter Douglas

Bessere Heizkessel für kleinere Preise

Automatische Hochleistungs-Heizkessel für feste, flüssige und gasförmige Brennstoffe

geringe Ausmasse

kleine Kamine

grosse Erfahrung

kurze Lieferfristen

hohe Qualität

internationale Referenzen

z. B. Kessel à 700 000 Kcal/h

Länge 2,10 m, Breite 1,25 m, Höhe 2,00 m

Die Kaminquerschnitte können 60 % kleiner
als üblich bemessen werden.

Das Lieferwerk baut seit über 60 Jahren
Heiz- und Dampfkessel aller Art.

Normalfrist 2 bis 3 Monate, in Sonderfällen
wesentlich weniger.

Sämtliche Kessel sind TÜV-geprüft,
daher Materialien mit Gütezeugnissen.

Seit Jahren Grossanlagen in Dänemark,
Schweden, Deutschland, England,
Norwegen usw.

Serie RO-2 150 000 bis 3 000 000 Kcal/h für NDD, Warm- und Heisswasser bis 130 °C

Serie LHV 5 000 000 bis 20 000 000 Kcal/h für Heisswasser und Dampf bis 25 atü

Beratung

Verkauf und

Service

**Aktiengesellschaft IDAG
Hochleistungs-Heizkessel
Emmenbrücke-Luzern
Bahnhofstrasse 17
Telefon 041 / 5 58 58**



IDAG



Hürlimann Isolierbaustein

aus gebranntem Tonmergel vom Urmiberg



**Geringer Mörtelverbrauch
...und keine Mörtelverluste!**



Die Vorteile liegen klar auf der Hand!

4

1. Das beste Rohmaterial: Tonmergel
2. Gute Isolation
3. Verschiedene Steinmasse
4. **Geringer Mörtelverbrauch**
5. Leicht zu bearbeiten
6. Lieferung auf den Tag genau
7. Normale Steindruckfestigkeit
8. Genaue Masshaltigkeit
9. Keine Ausblühungen
10. Idealer Träger für jeden Verputz
11. Bauen Sie «billiger» — mit bester Qualität
12. Bewährt und gefragt

K. Hürlimann Söhne AG, Brunnen, Tel. 043/91046

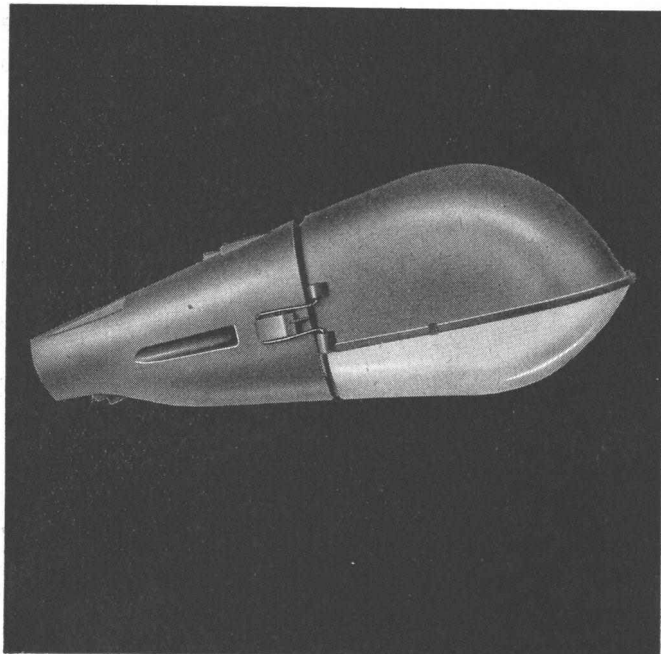
SIEMENS

Neu:
Mastansatzleuchte
ALH 581, staub- und
spritzwassergeschützt,
korrosionssicher

Vielseitig verwendbar: für Quecksilberdampf-Hochdrucklampen 50 W, 80 W und 125 W; mit oder ohne Spiegeleinsatz. Auf Wunsch lieferbar mit eingebauter Kompensation und mit Wandflansch. Einfach in Lagerhaltung, Montage und Unterhalt. Gehäuse aus Silumindruckguss. Der Einsatz mit Drosselspule und Fassung und die Abdeckkappe mit Kunstglaswanne können ohne Werkzeug zusammengebaut werden.

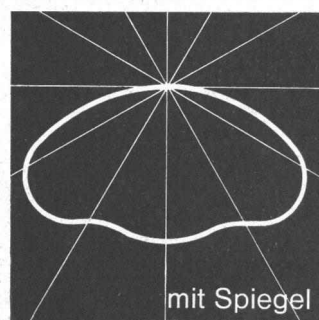
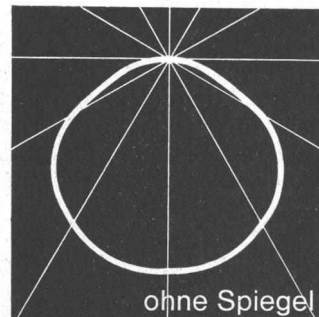
Verlangen Sie unverbindlich unsere ausführlichen Unterlagen.

SIEMENS
Elektrizitätserzeugnisse
Aktiengesellschaft
Zürich Bern Lausanne



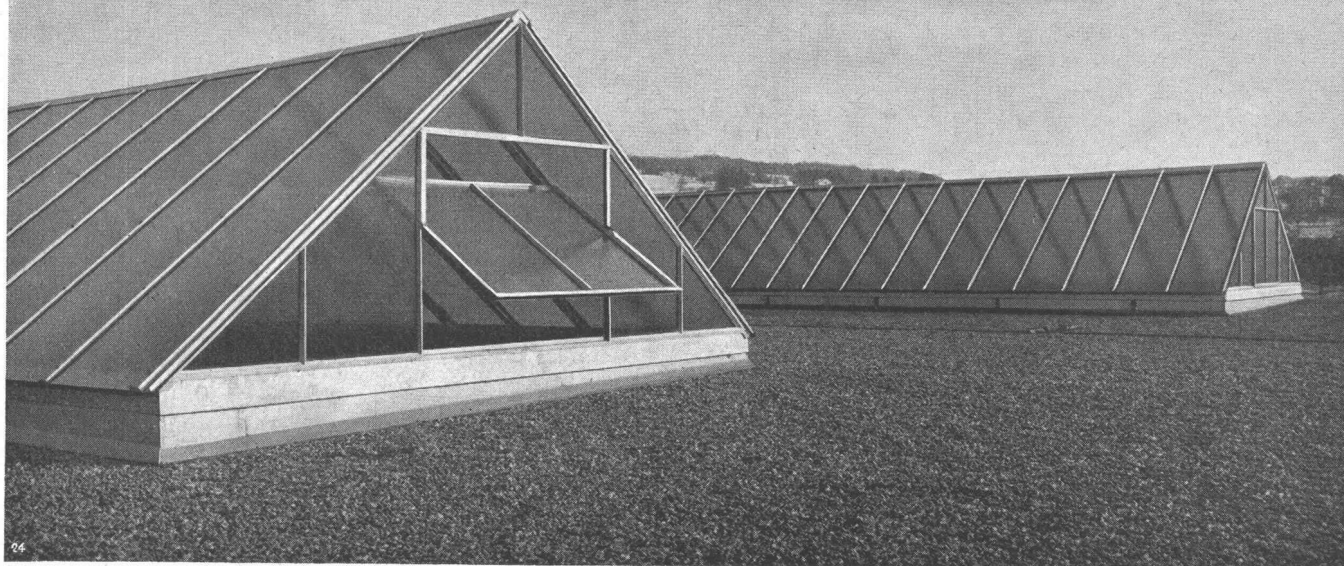
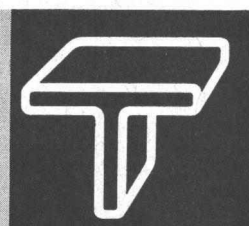
SIEMENS -
Ihr erfahrener Partner
in allen Fragen der
Beleuchtungstechnik

29



Kittlose Verglasungen

Gebr. Tuchs Schmid AG Frauenfeld



VON ROLLAG.

Werk Klus

Schnelldienst
für Reparaturaufträge

Werkstücke
bis zu 6 Tonnen Gewicht
und 8 Meter Länge



abgenützter
oder
fehlbearbeiteter
Maschinenteil

Toraxiert ▶▶▶

Toraxieren
ein Verfahren der galvanischen
Metallauftragung

Toraxieren
der bewährte Korrosionsschutz

wieder
vollwertig!

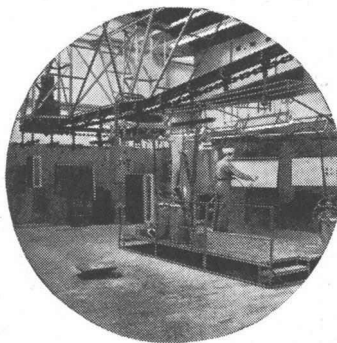
203



Verlangen Sie Unterlagen oder
den Besuch unseres Vertreters.

OEHLER AARAU

Eisen- und Stahlwerke Oehler & Co. AG
Telephon (064) 2 25 22

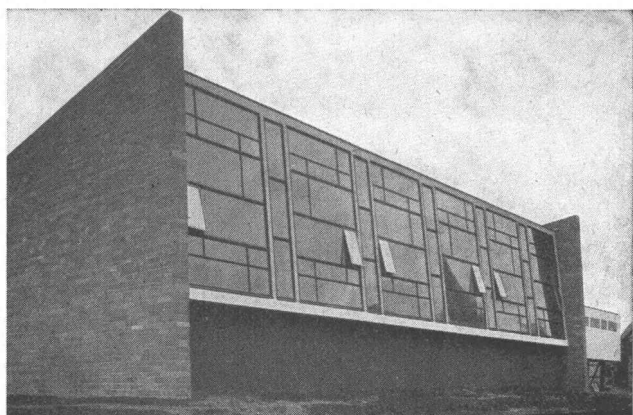


**Transporte ohne
zweckmässige Fördermittel
sind zu teuer!**



Zum Transportieren gehört
auch das Heben und
Senken der Lasten sowie
das Stapeln. Ueberall, wo
Hilfskräfte diese Arbeiten
besorgen, macht sich der
Einsatz zweckmässiger
Fördermittel innert kurzer
Zeit bezahlt.

Die Oehler-Werke
verfügen über ein
umfassendes
Programm moderner
innerbetrieblicher
Transportmittel und
stellen Ihnen ihre
reiche Erfahrung auf
diesem Gebiet gerne
unverbindlich
zur Verfügung.



Mipolam Kunststoff-Fenster VERWO — die moderne Lösung
für moderne Bauten. Seit Jahren bewährt und für repräsen-
tativen Bauen begehrt. Die besonderen Vorteile:

- Grosse Stabilität ● keine Malerarbeit ● witterungs-
beständig ● Verbundverglasung ● vorzügliche Abdichtung
- gute Wärme-Isolierung ● starke Schalldämpfung ● licht-
echte Farben ● keine Unterhaltskosten ● leichte Reinigung.

Mipolam Kunststoff-Fenster VERWO — Kunststoffprofile
von technisch und ästhetisch vollendeter Form, fugenlos
über Vierkant-Stahlrohre gezogen. Für alle Flügeltypen, in
verschiedenen Farben, Profilierungen und Dimensionen.
Bitte Prospekt verlangen.

VERWO

VERWO A.G. PFÄFFIKON SZ TELEFON 055/54455

Mipolam[®] Kunststoff- Fenster

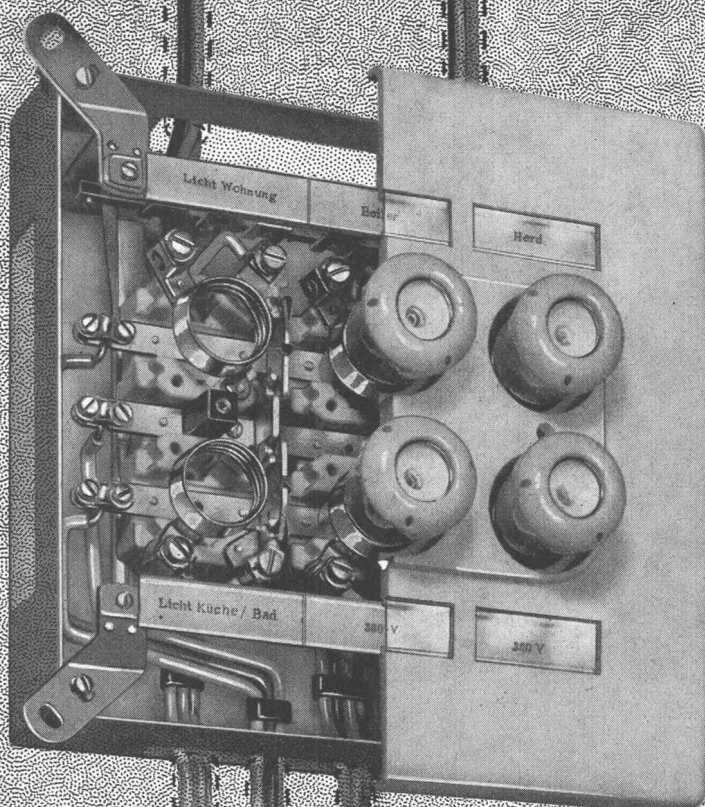




2- oder 3-Phasen-Kleinverteiler für Unterputzmontage

UG

2-, 4- und 6-polig, 25 A, 500 V

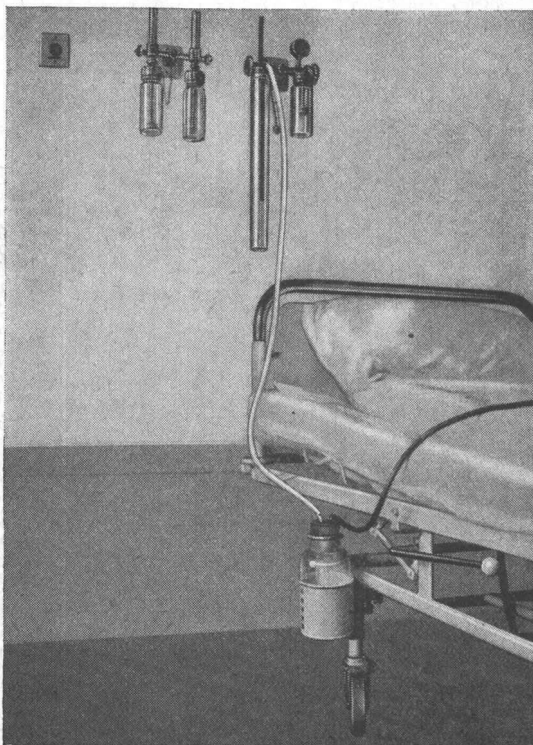


Sicherungsgruppen mit anschlussfertig eingebauten Sammelschienen, komplett auf Metallgrundplatte montiert. Befestigungs-Lappen auf Putzfläche aufliegend, festzuschrauben mittels M 4-Schrauben an Gewindewinkel im Blecheinlasskasten (innere Langlöcher). Mittels Halbrund-Holzschrauben 4x25 mm in Holzeinlasskasten (äussere Langlöcher).

Anbaumöglichkeit von Sperrschützen mittels Einlasskasten und separatem Abdeckrahmen in gleicher Höhe wie UG-Kleinverteiler.

WEBER AG · EMMENBRÜCKE (SCHWEIZ) · Tel. (041) 5 22 44

Fabrik elektrotechnischer Artikel und Apparate



Sauerstoff-, Stark- und Schwachvakuum-Entnahmearmaturen sowie Sekretglas am Krankbett

Für Spitäler

empfehlen wir unsere modernsten

Steck-Entnahmearmaturen

für Sauerstoff, Vakuum, Pressluft, Lachgas usw.

Projektierung und Ausführung von

Zentralanlagen

für medizinische Gase und Vakuum

Setzen Sie sich bitte mit uns in Verbindung
Wir beraten Sie gerne

**Sauerstoff- & Wasserstoff-Werke AG.
Luzern**

Abt. Apparate Telefon 041 / 41 51 51



Baurohre

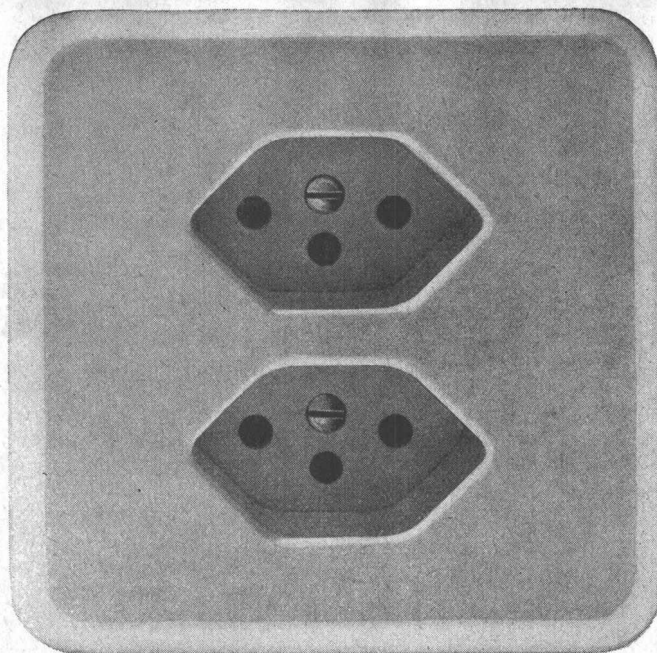
Hüllrohre für
Vorspannkabel
Kabelschutzrohre
Metallschläuche

Uni Tubes Limited (Zurich Branch)
Zürich 9/48, Hohlstr. 475, ☎ 051 - 52 33 80

a member of the **SMITHS** group of companies

Doppel-Steckdose
mit Schutzkontakt, für
Unterputz-Montage

2 P + E, 10 A 250 V



Gr. I Pml = 86 x 86 mm Nr. 73103 Pml



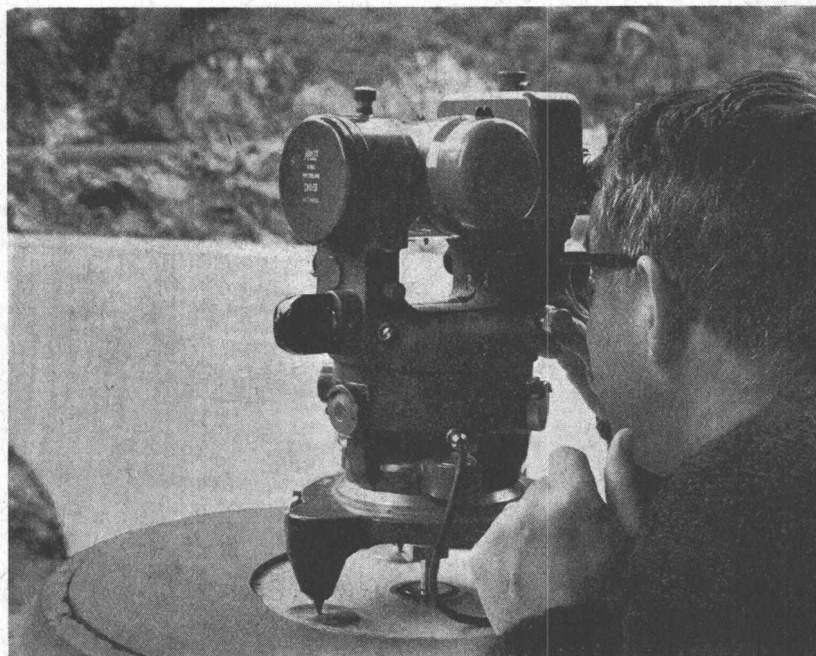
Adolf Feller AG Horgen

Diese Steckdosen sind mit
Isolierpresstoff-Abdeckplatten
in den Farben 61 (crème-weiss)
oder 62 (elfenbeinfarbig),
lieferbar.

Kern-Präzisions- Meßausrüstungen

Kern Aarau liefert vollständige Meßausrüstungen zur Absteckung, Kontrolle und Überwachung von Bauwerken jeder Art. Besonders bei Deformationsmessungen an Staumauern und -dämmen von Wasserkraftanlagen spielen die zuverlässigen und präzisen Kern-Instrumente eine immer wichtigere Rolle. Aber auch viele Meßprobleme in der Industrie lassen sich vorteilhaft mit Kern-Präzisions-Meßausrüstungen lösen.

Eine reichhaltige, illustrierte Broschüre über die verschiedenen Meßmethoden und die dafür geeigneten Kern-Ausrüstungen stellen wir Interessenten gerne zu.



Senden Sie mir bitte Ihre Broschüre «Präzisions-Meßausrüstungen»

Name _____ Beruf _____

Adresse _____

Bitte Coupon ausschneiden und an Kern & Co. AG Aarau senden

Decken und Wände
armiert mit



einfach, rasch,
wirtschaftlich

Pantex-Stahl AG. Büron (LU) Tel. 045/387 87

Beratung durch unser technisches Bureau



Thermor-Ventilatoren

für die gründliche, zugfreie
Entlüftung

Protos-Standard Fr. 75.-
elegantes, unverwüstliches Ge-
häuse, leiser Lauf, einfacher,
immer funktionierender Deckel-
verschluss, wartungsfrei, überall
leicht einzubauen, auch in Dop-
pel- und Verbundfenster

Protos De Luxe Fr. 115.-
für Belüftung und Entlüftung mit
je 2 Drehgeschwindigkeiten, zu-
sätzlicher 5-Stufen-Schalter

Verlangen Sie unseren ausführ-
lichen Spezial-Prospekt

Generalvertretung für
die Schweiz:

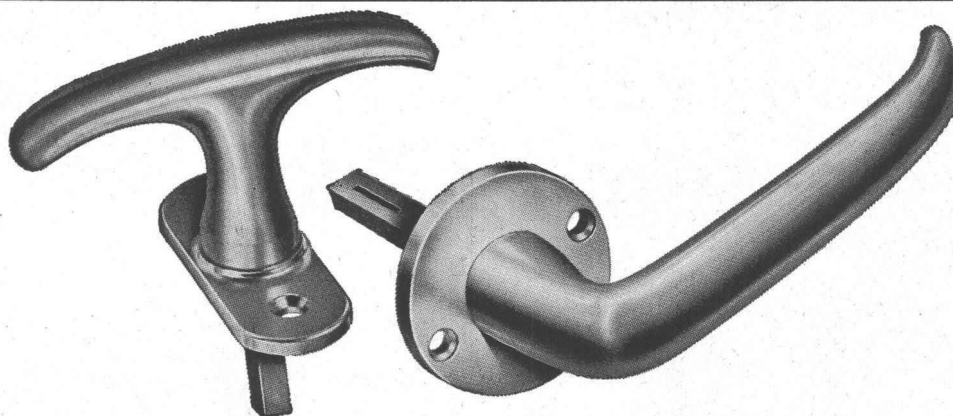
SIEMENS ELEKTRIZITÄT SERZEUGNISSE AG ZÜRICH

BERN LAUSANNE SEH 14.53

INCA Baubeschläge

sind formschön — und
dauerhaft — sie erhalten
im Herstellwerk eine
sorgfältig überwachte
Oberflächen-Veredelung. —

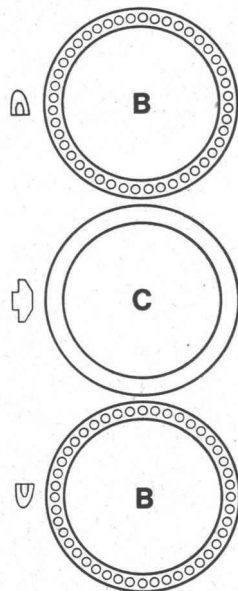
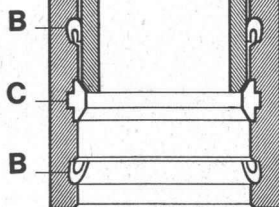
In allen Fachgeschäften
erhalten Sie dieses
erstklassige Schweizer
Produkt



Fabrikant: INJECTA AG DRUCKGUSSWERKE und APPARATEBAU TEUFENTHAL (AG) Telefon (064) 3 82 77

Triplex

Die neue **Triplex-Kupplung** besteht aus Asbestzement und ist eine Weiterentwicklung der Simplex-Kupplung. Bei gleicher Dichtigkeit der Verbindung bietet sie folgende Vorteile:
 Noch raschere Montage!
 Bei Rohren bis zu 300 mm werden keine Spezialwerkzeuge benötigt.
 Anwendbar auch bei Bogen und Formstücken.
 Montage kann auch im nassen Graben ausgeführt werden.



Montage:

Der Ring **C** wird in die Mittelrinne der Kupplung eingelegt und dient als Anschlag für die Rohrenden. Die Lochringe **B** haben in den äusseren Rillen zu liegen und dienen zur Dichtung. Durch den Wasserdruck dringt das Wasser in die Vertiefungen und presst den Gummiring an das Rohr und die Triplex-Kupplung. Je stärker der Wasserdruck, desto größer die Dichtung!

Eternit

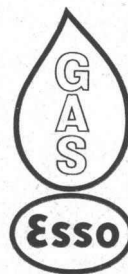
Eternit AG Niederurnen Tel. 058 4 15 55

Eine Energiequelle mit tausend Anwendungsmöglichkeiten!

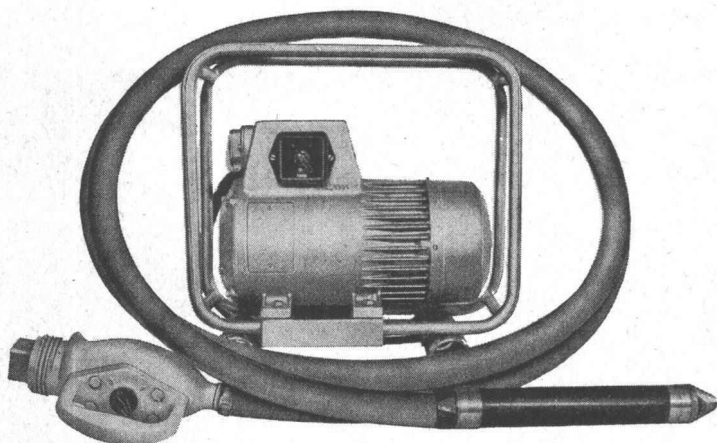


Es gibt kaum einen Industrie- oder Gewerbe-
 zweig, bei dem Esso Propangas nicht mit
 Vorteil als Energiequelle eingesetzt werden
 kann. Frappant und vielfältig sind oft die
 Möglichkeiten, die unser technischer Be-
 ratungsdienst für den Einsatz dieses Gases
 aus der handlichen Stahlflasche empfehlen
 kann. Bestimmt hat es auch in Ihrem Betrieb
 Aufgaben, die mit Esso Propangas besser –
 praktischer und billiger gelöst werden könn-
 ten. Verlangen Sie deshalb
 unverbindlich den Besuch
 unserer Fachleute. Es wird
 sich für Sie lohnen! Esso
 Standard (Switzerland)
 Uraniastrasse 40, Zürich 1

Wärme-Energie wo
 Sie Wärme-Energie
 wünschen!



NOTZ-Pervibrator ENP



Elektrische Hochfrequenz-Pervibrator-Gruppe, 1,5 kVA – 4,5 kVA, in Spannungen von 48 oder 125 V, für Nadeln von 50, 70 oder 100 mm ϕ , 200 Hz, 11400 Vibrationen/Min.

Verlangen Sie unverbindliche Beratung.

VP-3

Notz & Co. AG. Biel 1
Abt. Vibro
Telephon 032/2 55 22

NOTZ

GC

**Tore für Industriebauten
Geilinger & Co. Winterthur**



GC 5911