

Zeitschrift: Schweizerische Bauzeitung
Herausgeber: Verlags-AG der akademischen technischen Vereine
Band: 81 (1963)
Heft: 28

Werbung

Nutzungsbedingungen

Die ETH-Bibliothek ist die Anbieterin der digitalisierten Zeitschriften auf E-Periodica. Sie besitzt keine Urheberrechte an den Zeitschriften und ist nicht verantwortlich für deren Inhalte. Die Rechte liegen in der Regel bei den Herausgebern beziehungsweise den externen Rechteinhabern. Das Veröffentlichen von Bildern in Print- und Online-Publikationen sowie auf Social Media-Kanälen oder Webseiten ist nur mit vorheriger Genehmigung der Rechteinhaber erlaubt. [Mehr erfahren](#)

Conditions d'utilisation

L'ETH Library est le fournisseur des revues numérisées. Elle ne détient aucun droit d'auteur sur les revues et n'est pas responsable de leur contenu. En règle générale, les droits sont détenus par les éditeurs ou les détenteurs de droits externes. La reproduction d'images dans des publications imprimées ou en ligne ainsi que sur des canaux de médias sociaux ou des sites web n'est autorisée qu'avec l'accord préalable des détenteurs des droits. [En savoir plus](#)

Terms of use

The ETH Library is the provider of the digitised journals. It does not own any copyrights to the journals and is not responsible for their content. The rights usually lie with the publishers or the external rights holders. Publishing images in print and online publications, as well as on social media channels or websites, is only permitted with the prior consent of the rights holders. [Find out more](#)

Download PDF: 14.02.2026

ETH-Bibliothek Zürich, E-Periodica, <https://www.e-periodica.ch>

Schweizerische Bauzeitung

Revue Polytechnique Suisse

28

81. Jahrgang

Donnerstag 11. Juli 1963

Wochenschrift, herausgegeben von
W. Jegher und A. Ostertag
Organ des SIA und der GEP

Hochverschleissfeste

Hartbeton- Beläge



KORODUR

Korodur

Ausführung durch:

A. G. Heinrich Hatt-Haller, Zürich
Bärengasse 25 Tel. (051) 23 86 30/39

Ed. Cuénod S. A., Genf
8, Rue des Plantaporrêts Tel. (022) 24 93 24/23

Spalu S. A., Cassarate/Tessin
Palazzo S. Giorgio Via Concordia 12 Tel. (091) 3 23 21

Frutiger Söhne A. G., Thun
Obere Hauptgasse 78 Tel. (033) 2 66 66

J. Vallaster A. G., Luzern
Maihofstrasse 1 Tel. (041) 6 23 23

Korodur-Platten Herstellung und Lieferung durch:
Spezialbeton A. G., Staad/SG. Tel. (071) 4 19 34

Der neuzeitliche und
bewährte Hartbeton-
belag für stark bean-
spruchte Werkböden
aller Art.

EMPA
Untersuchungsbericht
Nr. 58 747/2 a

Bewährt in der Schweiz und in aller Welt!

Inhalt

- Abpressversuche an einem mit Metallfolien gedichteten Versuchsstollen. Von *W. Veigl* 499*
- Peltonturbinen der Ateliers des Charmilles 501*
- Nervensanatorium in Kilchberg. Arch. *R. Hässig* 506*
- 50 Jahre Lötschbergbahn 508
- Länge des Lötschbergtunnels. Von *C. Andreae* 509
- Dr. Max Koenig 70jährig 510
- Alfred Imhof zum 70. Geburtstag 510

Wettbewerbe

- Oberstufenschulhaus auf «Berghalden» in Horgen. Seminarschulanlage in Pruntrut. Kantonsschule in Olten. Katholische Kirchgemeindebauten in Sirmach 510

- Vortragskalender 510

Verlag und Redaktion

Zürich 2, Dianastr. 5, Postfach Zürich 39
Tel. (051) 23 45 07/08, Postcheck VIII 6110

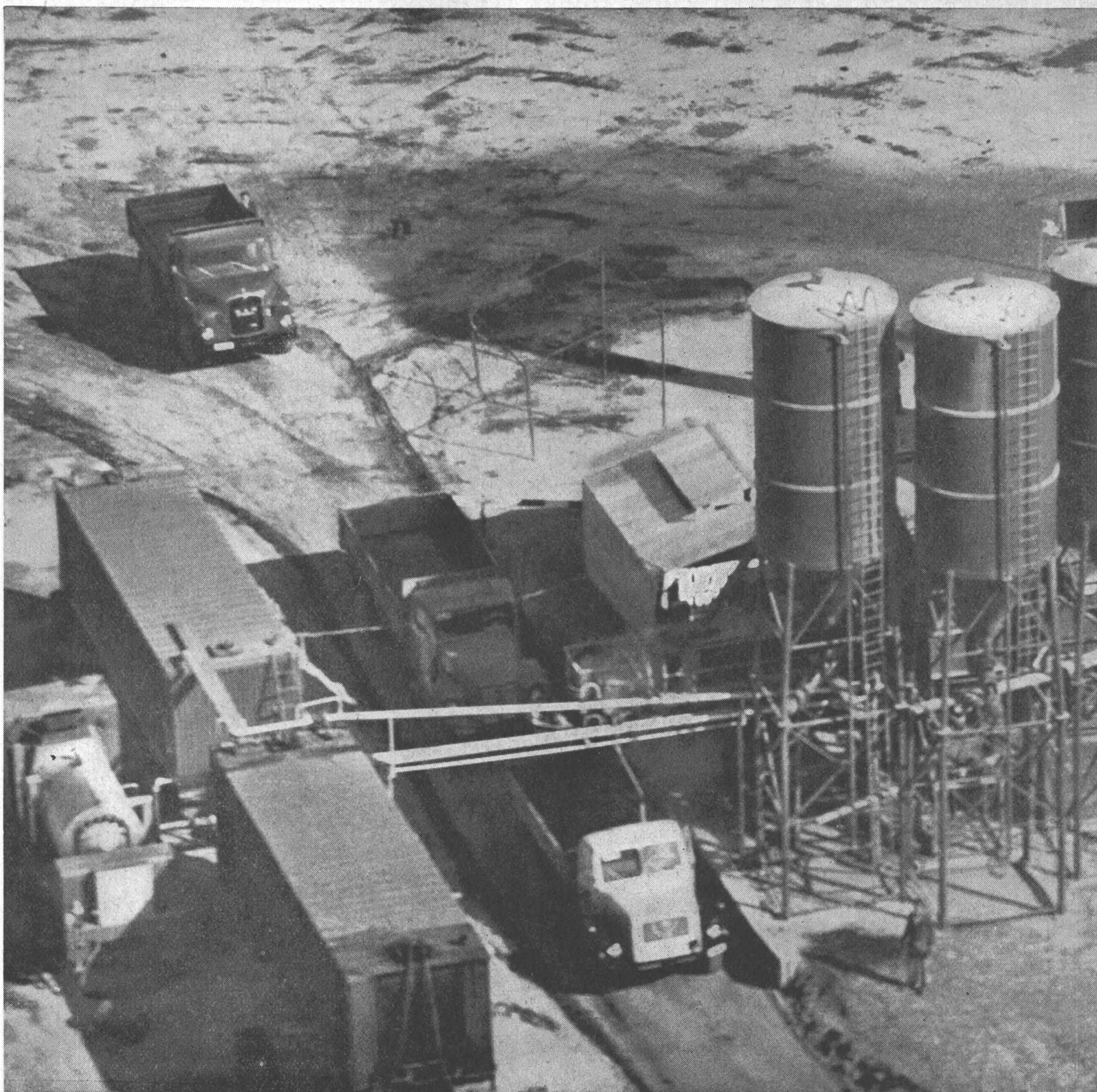
Anzeigenverwaltung

Mosse-Annoncen A.G., Zürich 1, Limmatquai 94, Postfach Zürich 23
Tel. (051) 24 26 00, Postcheck VIII 1027

Bezugspreise

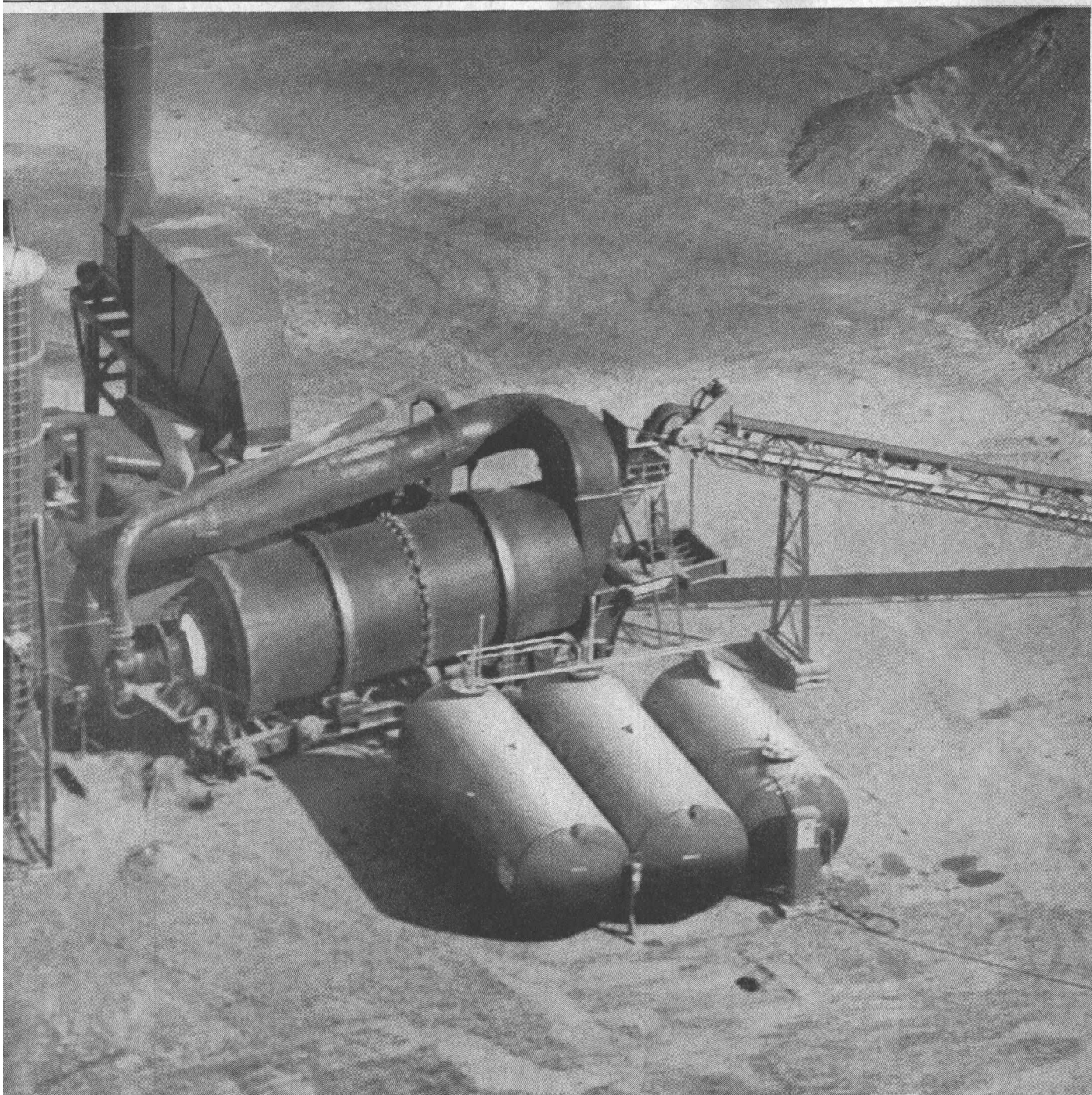
	Abonnements:		
	3 Monate	6 Monate	12 Monate
Schweiz	17.50	35.—	70.—
Ausland	19.—	38.—	76.—

Für Mitglieder des S. I. A., der G. E. P. und des Schweiz. Technischen Verbandes sowie Studierende anerkannter schweiz. Technischer Mittelschulen ermässigte Preiskategorien nach Tarif.



250 to/h

Für den Nationalstrassenbau:



BARBER-GREENE Anlage 848-A der Colas SA, Genf, Baustelle Autoroute Genève — Lausanne, Strecke Gland — Morges, 180 000 to Schwarzbelag. (Swissair-Photo)

Barber-Greene Anlagen für die Aufbereitung von Schwarzbelägen

Unser Bild zeigt eine BARBER-GREENE Anlage, deren Leistungsbereich zwischen 120 und 250 to/h liegt. Sie arbeitet kontinuierlich und vollautomatisch, jedoch ohne komplizierte elektrische oder hydraulische Steuerorgane. Alle Impulse werden mit einfachen mechanischen, sehr betriebssicheren Mitteln übertragen.

Die Anlage besticht durch ihre zweckdienliche Einfachheit; nur zwei Mann sind zu ihrer Bedienung nötig. Sie ist rasch disloziert und aufgestellt: auch die grössten Einzelaggregate können mit dem Sattelschlepper transportiert werden. Der Aufwand pro to Schwarzbelag ist niedriger als alle bisher bekannten Aufbereitungskosten.

BARBER-GREENE hat auf allen fünf Kontinenten chargenmässige oder kontinuierliche Aufbereitungsanlagen von 40-300 to/h im Betrieb. Die drei BARBER-GREENE Strassenfertiger von 1,8-4,3 m Einbaubreite sind in der Schweiz überall im Einsatz.

Robert Aebi^{AG}

Zürich 1 Uraniastrasse 31/33 Telefon 051 23 17 50

Lima Typ 85-T

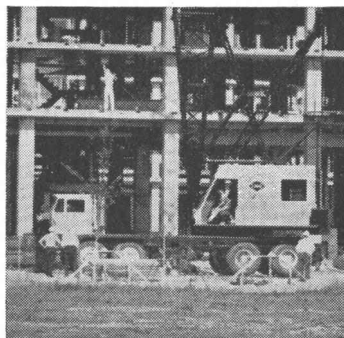
Der Turmdrehkran

auf Pneus:



selbstaufstellend

schienenlos



Charles Keller Baumaschinen

Hebt einen 1,5 m³
Betonkübel
oder 4,5 to Stahl
auf 47 m Höhe

bei 32 m Ausladung!

beweglich Der Lima Turmdrehkran kann sich auf dem Kranwagenchassis überall auf der Baustelle herumbewegen, ohne dass der Horizontalausleger gesenkt werden muss.

vielseitig Nur den Horizontalausleger demonstrieren, und schon ist der Lima 85-T bereit als Kranwagen, für Dragline- oder Greiferarbeit. Der Wechsel geht schnell, denn der Turm ist ein Lima Standardausleger.

stabil über 360° Der Lima kann, ohne Last, mit dem Horizontalausleger in waagrechter Stellung fahren und braucht dazu nur die Abstützungen einzuziehen.

belastungsfest Der Horizontalausleger bewältigt Lasten von 9,1 to in einer Höhe von 78 m über Boden.

schienenlos Der Lima Turmdrehkran arbeitet nahe am Bauwerk, ohne dass Kranschienen gelegt werden müssen.

selbstaufstellend Die ganzen Ausleger, der vertikale und der horizontale, sind in ihrer vollen Länge selbstaufstellend.

Verlangen Sie noch heute unsere detaillierte Offerte!

b + f corso 66/63



Charles Keller
Baumaschinen
Wallisellen ZH

Tel. 051/933933

Isolieren im Hochbau

mit Kork und Polystyrol für

**Fassaden
Flachdächer
Decken**

usw.

Baukork AG

Verkaufsbüro Zürich, Seestrasse 247

Telephon (051) 45 70 20

Werk in Steinhausen / Zug



SchenkerStoren

Bewährte Eisenkonstruktionen
kombiniert mit den neuesten
farbenfrohen Stoffen ergeben
die ideale Vorplatzbeschattung.

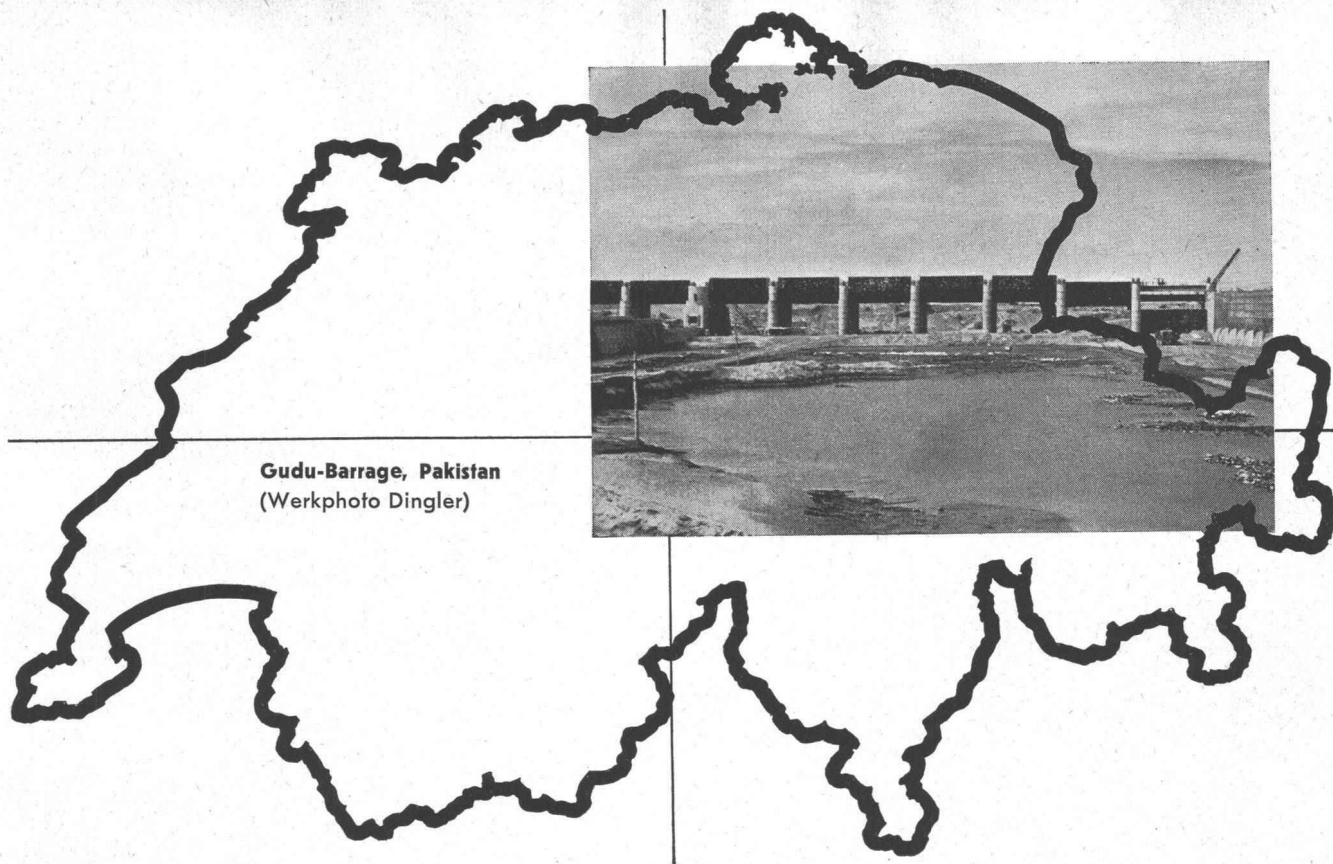
Storenfabrik

Emil Schenker AG.,

Schönenwerd

Telephon (064) 3 13 52

Filialen in: Basel Bern Genf Lausanne Lugano Luzern Neuenburg Solothurn St. Gallen Winterthur Zürich



Gudu-Barrage, Pakistan
(Werkphoto Dingler)

Korrosionsschutz unter harten Bedingungen

Die «Gudu-Barrage» in Pakistan, mit einer Länge von 1,5 km und mit insgesamt 66 Wehröffnungen der mächtigste Staudamm der Welt, steht vor der Vollendung. Die Fluten des Indus, den er aufstauen wird, werden danach eine Fläche von 10 000 km² bedecken — einen Viertel der Oberfläche der Schweiz!

Betriebliche Bedingungen und extreme klimatische Verhältnisse werden dem gigantischen Werk gewaltig zusetzen — und deshalb wurden auch hier — wie überall in der Welt — für Schutzanstriche INERTOL-Produkte gewählt!

Als Schutzanstrich für die Wehrschützen wurde INERTOL I dick L verwendet

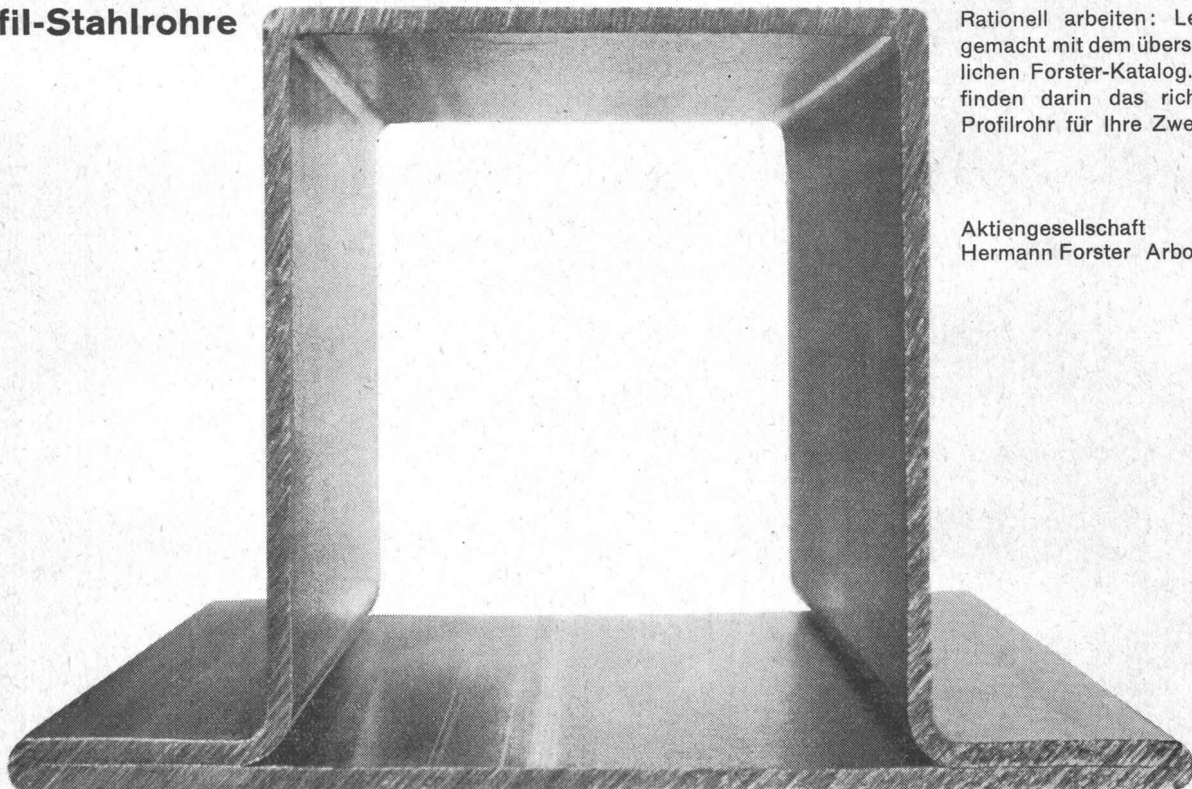
INERTOL

INERTOL AG BAUTENSCHUTZCHEMIE WINTERTHUR

TÖSSTALSTRASSE 62 TELEFON 052/9 33 21
TECHNISCHER BERATUNGSDIENST

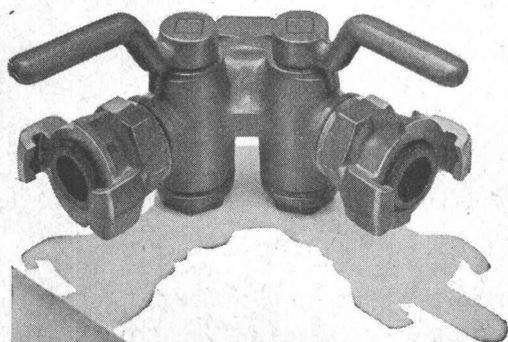
forster

Profil-Stahlrohre



Rationell arbeiten: Leicht gemacht mit dem übersichtlichen Forster-Katalog. Sie finden darin das richtige Profilrohr für Ihre Zwecke.

Aktiengesellschaft
Hermann Forster Arbon



AP
Z

Pressluft-Armaturen

in allen gebräuchlichen Kombinationen von der Schlauchklemme bis zum Doppelhahnen prompt lieferbar. Unsere sämtlichen Pressluft-Armaturen sind unter härtesten Beanspruchungen tausendfach erprobt und bieten jede Gewähr für höchste Betriebssicherheit und lange Lebensdauer. Verlangen Sie ausführliche Prospekt-Unterlagen.

Als Pressluftschlauch empfiehlt sich die Verwendung des SUPERPRESS mit dem roten

Kennstreifen, der heute auf fast allen bedeutenden Baustellen anzutreffen ist. Bauunternehmer und Mineure bestätigen einhellig, dass der SUPERPRESS das Beste ist!

Angst & Pfister A/G.

Zürich Stampfenbachstrasse 144 Telefon (051) 26 97 01

Filiale Genf: 52, rue des Bains, Tel. 022 / 24 73 62

32 Tonnen Tragkraft

CAT-Dieselmotor 420 PS

max. Geschwindigkeit 67 km/h

Eigengewicht 24 Tonnen

Radstand 3,61 m

Reifen 18.00 × 25 (28 PR)

Erforderlicher Wenderaum 16,5 m

max. Kippwinkel 55 °

Kippzeit 12 Sekunden

Geschlossene Oellufffederung

Oelgekühlte, druckluftbetätigte

Caterpillar-Scheibenbremsen

CAT 769

Rückwärtskipper

Cat und Caterpillar sind eingetragene Schutzmarken der Caterpillar Tractor Co



AMMANN 5094

ULRICH AMMANN

Baumaschinen AG

Telefon
063/2 27 02 und 2 35 55

Langenthal

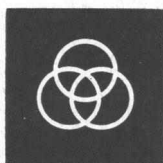
Der neue D 451

KRUPP-DOLBERG Universal- Raupenbagger

ist eine Weiterentwicklung
unseres bewährten D 300, der
sich durch erhöhte Leistung
und noch größere Wirtschaft-
lichkeit auszeichnet



6303



KRUPP-DOLBERG GMBH - ESSEN

Generalvertretung:

H. Gertsch & Co. AG Zürich 46

Zehntenhausstrasse 15

Telephon (051) 57 14 40

neu

sabez bringt Wandbecken Cara

Wandbecken Cara 4382 Grösse 50/34 cm
mit dem neuen sauberen Wandanschluss.
Neu ist auch die Möglichkeit, Handtuch-
halter direkt am Wandbecken zu mon-
tieren. Dazu passend Abstelltablar Ca-
rina 8740

Sabez Sanitär-Bedarf AG, Zürich 8/32
Sanitäre Apparate und Armaturen
Kreuzstrasse 54, Telefon 051/24 67 33



Federholz - Polstermöbel — eine AERMO-Spezialität



Konkav-Junior, ganz in Schaumgummi gepolstert, Stoffbedarf 140 cm. Preis in Weiss

Fr. 299.—



Federholz-Backenfauteuil, in Esche, Farbe nach Wahl, Stoffbedarf 250 cm. Preis in Weiss

Fr. 391.—

Preise inklusive Verpackung, in Zürich: franko Haus, übrige Schweiz: franko SBB-Talstation

Einige Beispiele aus einer grossen Auswahl

Entspannen? AERMO macht es Ihnen leicht! Unsere Federholz-Polstermöbel sind bis ins Detail durchkonstruiert, viele in verschiedenen Sitzhöhen lieferbar, mit federnder Rücklehne und Körperprofilierung. Deshalb bieten Federholz-Sitzmöbel jung und alt, Gesunden und Kranken Entspannung und Erholung. Viele Architekten wählen für neuzeitliche Wohnungen, Hotels, Sanatorien und Anstalten aller Art Federholz-Sitzmöbel — und ihre Bauherren sind begeistert! Speziell auch geeignet für Banken, Vorhallen, Alters- und Pflegeheime, Schwestern- und Personalzimmer. Verschiedene Modelle können in bestimmten Sitzhöhen angefertigt und zu jedem Holz passend gebeizt werden.

Besuchen Sie unsere Ausstellung und treffen Sie Ihre Wahl rechtzeitig, damit wir Sie pünktlich bedienen können. Mit AERMO immer neuzeitlich eingerichtet. Verlangen Sie bitte unsere Prospekte und Offerten.

AERMO-MÖBEL im «Thalhof» Talstrasse 66 **Zürich 1**
 Telefon (051) 25 92 66 Werkstätten und Lager in Wald (Zürich)
 Geöffnet: 8—12 h und 14—18.30 h Montag ab 14 h Samstag 8—17 h



Vollautomatische Ventilationsanlagen

für Patientenräume, Aufenthaltsraum, Empfangshalle, Gymnastiksaal
 Hydro-Therapie, Office, Küche sowie WC

entworfen und erstellt durch

Walter Häusler & Co., Zürich

Spezialfirma für Luftkonditionierung und Lüftung

Am Schanzengraben 15, Fabrik und technische Büros: Regensdorf

Tel. (051) 94 64 24

Sämtliche

Malerarbeiten

in allen Erweiterungsbauten

C. Wartmann

Dipl. Malermeister

Zürich

Neptunstrasse 41 Telefon 32 18 67

Die Schreinerarbeiten

(ohne Türen)

in Hartholz, Kunstharz

und zum Streichen

wurden ausgeführt durch

Häberling & Lüssi

Kilchberg ZH

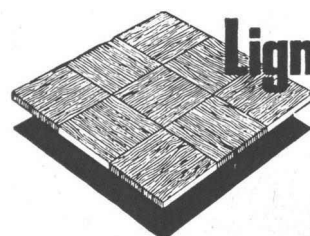
Telephon Geschäft 91 27 13
Privat 91 41 80



Altorfer - Metallmöbel

Altorfer AG
Abteilung Metallmöbel

Wald/ZH
Tel. (055) 4 35 92



Lignoflor ag

Zürich 8
Helenastrasse 3
Tel. (051) 32 39 60

Ausführung der Unterlagsböden
und Parkettarbeiten



für

flachdachisolationen

und

kiesklebedächer

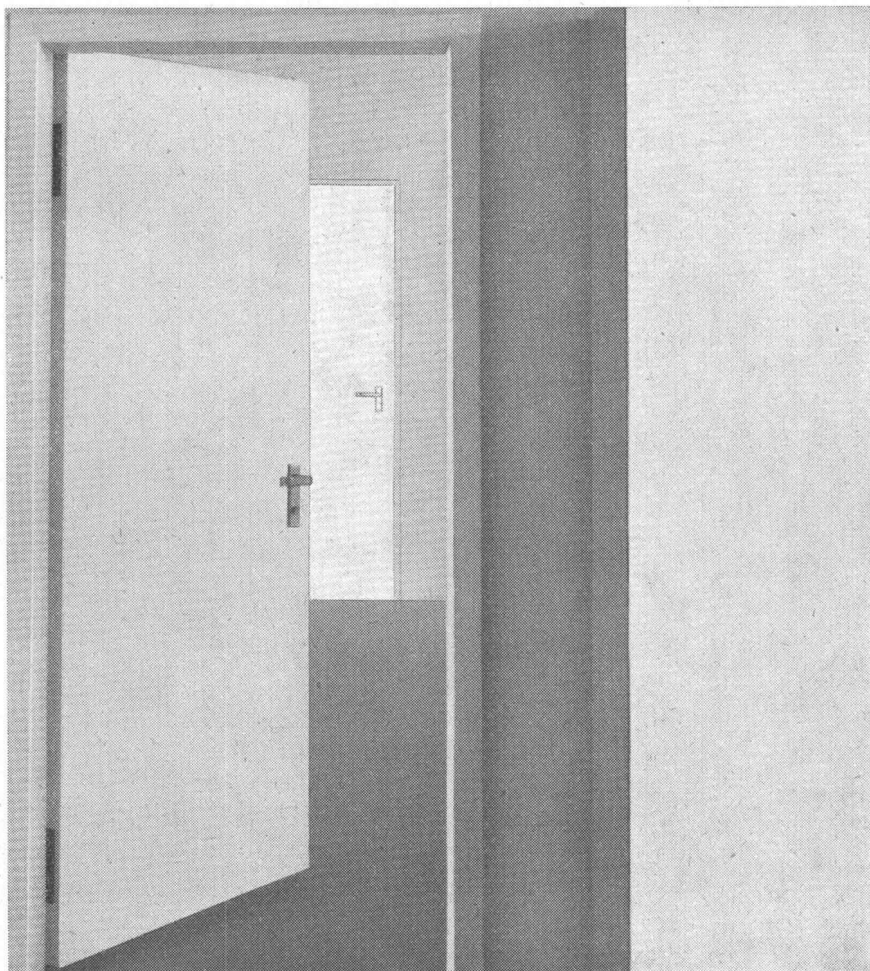
das fachgeschäft

gust. baldinger, kilchberg

dipl. dachdeckermeister

August Streuli Hoch- und Tiefbau Eisenbetonbau

Kilchberg ZH Dorfstrasse 57
Telefon 914251



RWD Kunsthartzüren

Zum modernen Bau gehören die zeitgemässen RWD-Kunsthartzüren mit Stahlzargen: farb- und formschön, unverwüstlich, schallhemmend – für höchste ästhetische und praktische Anforderungen geschaffen. RWD-Kunsthartzüren erübrigen die Malerarbeit; bei gleichbleibender Schönheit entstehen keine Unterhaltskosten. Die präzisen, kaltgezogenen Stahlzargen mit Gummidichtung garantieren ein geräuschloses und genaues Schliessen der Ganz-Kunststoff-Türen.

RWD

Reppisch-Werke AG
Dietikon-Zürich
Telefon 051 / 88 68 22

MERK
PULLAX

der
All-Rad-Transporter
für schwierigste
Verhältnisse

Schon mit dem 4-Rad-Antrieb und der günstigen Gewichtsverteilung vollbringt er Leistungen, die sonst kein Motorfahrzeug schafft. Mit dem Seilzug im Gleichlauf ist ihm kein Gelände zu steil und kein Boden zu schlecht.

20 PS Dieselmotor, 6 Vorwärts- und 2 Rückwärtsgänge. Seilspill auf Wunsch. Radstand verstellbar von 1.70 - 2.50 m. Aufbau mit wenigen Handgriffen auswechselbar! Dreiseitenkipper 1 m³, Rückwärtskipper, normale Ladebrücke, Tankaufbau, Schneepflug, Strassenbaugeräte usw. usw.



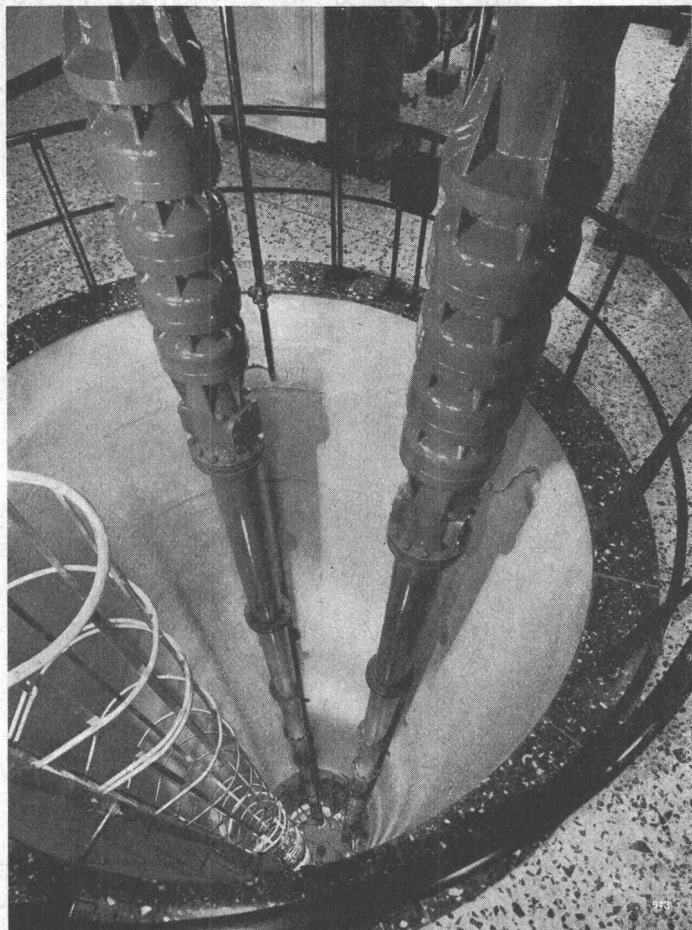
Hans Merk Dietikon / ZH

Maschinenfabrik - Tel. (051) 88 91 21



Rohre und Formstücke
aus Stahlblech
geschweißt
NW-800 ND6-25

Paul Koenig Arbon
Gesensschmiede Kesselschmiede
Apparatebau Tel. (071) 46 34 34



SULZER

Zentrifugalpumpen

vertikaler und horizontaler Bauart für

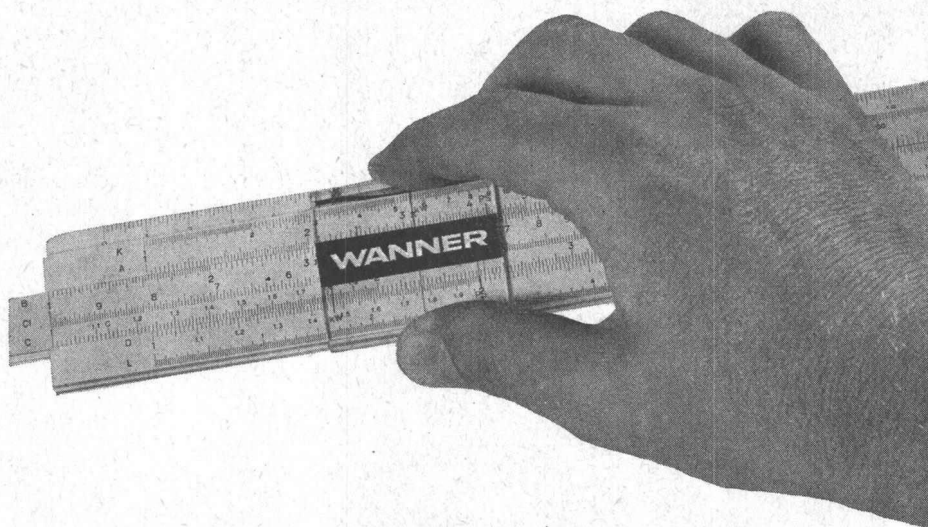
Wasserversorgungen

jeder Art und Grösse

Wir übernehmen — in Zusammenarbeit mit dem vom Bauherrn beauftragten Ingenieurbüro — die Planung, Ausführung und Montage von Pumpstationen und pumpengeregelten Schnellfilteranlagen für Wasserversorgungen.

Gebrüder Sulzer, Aktiengesellschaft
Winterthur, Schweiz

kalkulieren und isolieren mit Wannerit*



Sie sparen:

- 20 % Baukosten per m² Aussenwand
- 23 % der Kosten für Heizungsinstallation
- 38 % Heizungskosten

Sie gewinnen:

- 12 m³ an Bauvolumen pro Stockwerk
bei 40 Laufmeter Aussenwand

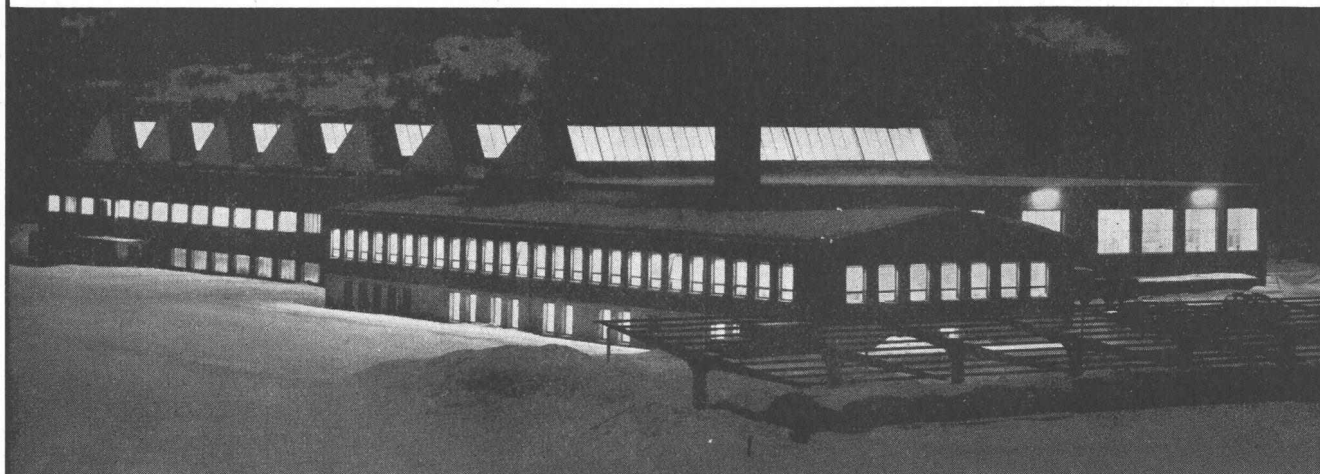
Verlangen Sie von uns die entsprechenden
Unterlagen

* Wannerit — die zäh-elastischen, stark isolierenden Hartschaumplatten — das bekannte Markenprodukt der Firma Wanner A. G. Horgen, Isolierwerke und Korksteinfabrik. Telefon 051 / 82 27 41

Gut gewählt! wenn bei INDUSTRIEBAUTEN die
unbrennbare, wärme- und
schallisolierende


Flumser Steinwolle

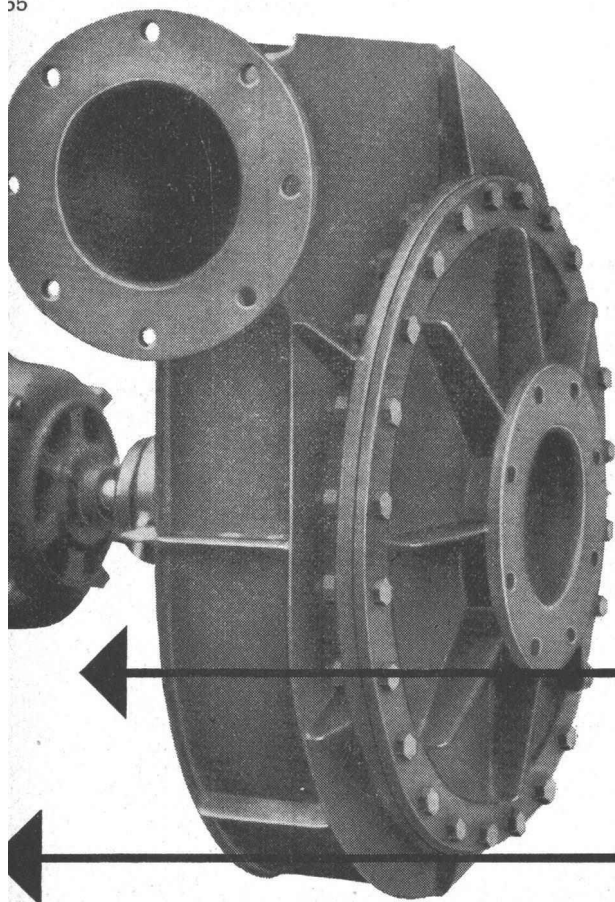
zur Anwendung kommt!



**Im Preise günstig —
in der Wirkung enorm!**

**Schmelzwerk Spoerry AG
Flums SG Tel. (085) 8 31 48**

55



Meidinger

Ventilatoren und Elektromotoren

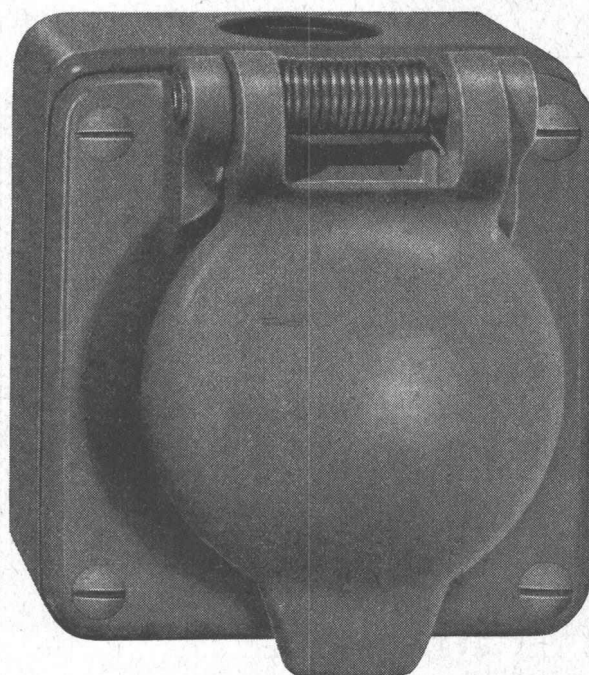
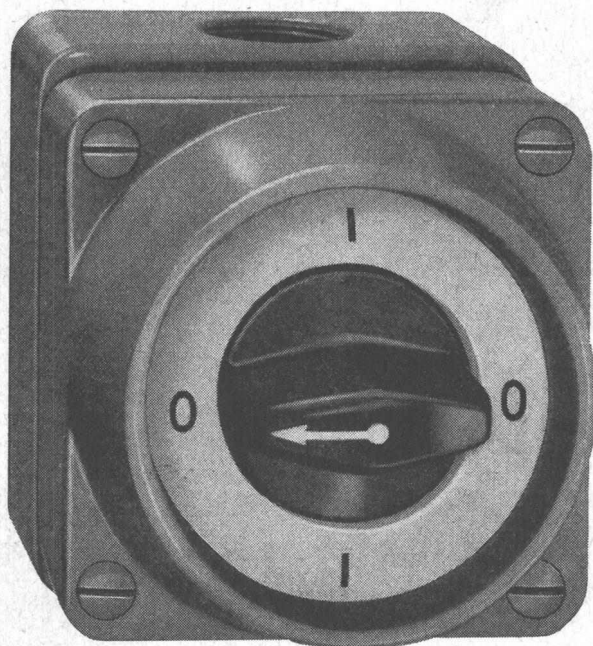
Qualitätsprodukte seit mehr als einem halben Jahrhundert. Anpassung an alle Ansprüche der Technik. Geräuschloser Lauf durch spezielle Ausführung der Flügelräder und sorgfältiges Ausbalancieren der Ventilatorflügel und Motoranker. Behebung der magnetischen Geräusche der Elektromotoren durch Spezialwicklung. Genau passende Ersatzteile jederzeit ab Lager lieferbar.

G. Meidinger & Cie, Basel 4, Telefon 061-23 88 70



Drehschalter und Steckdose,
in Leichtmetall,
grau farbgelbgespritzt,
für feuchte Räume

Feller



Adolf Feller AG Horgen

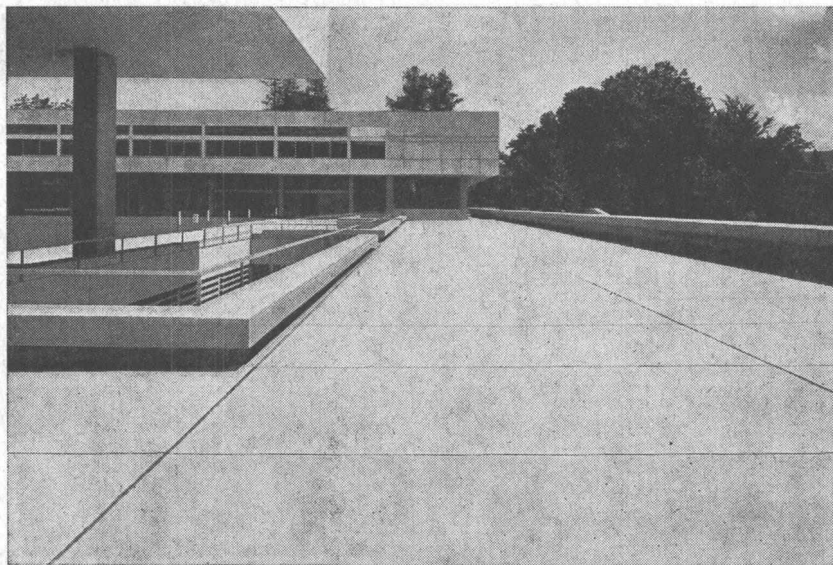
Série 8600 AG Grösse: 75/82 mm

8203 AG Grösse: 75/82 mm

Grundwasserisolierungen

Terrassenbeläge

Flachbedachungen



Kantonsschule Freudenberg, Zürich

AEZ

Wasserdichte begehbare Terrassenbeläge
und feuchtigkeitsdichte Isolierungen
13 000 m²

Architekt: Prof. J. Schader, Zürich

Asphalt-Emulsion AG Zürich

Löwenstrasse 40

Telephon (051) 25 88 66



Sauereisen-Zement Nr. 54

für säurebeständige Beläge,
zum Beispiel zum Auskleiden von Säure- und Benzintanks,
Bodenbeläge und Auskleidung in chemischen Fabriken und
Oelraffinerien.

Anwendung im Giess- sowie im Spritz- oder auch im
Formgiess- oder Spachtelverfahren.

Verlangen Sie Prospekt und Muster bei der Generalvertretung
für ganz Europa:

ISOLA

Schweizerische Isola-Werke
Breitenbach

Telephon (061) 80 14 21

Telex 62 479



Kämpf schalttafeln

G.Kämpf AG Holzbau Rupperswil Aarg.

064 34212

nur die verleimten 3-Schicht-Schalttafeln
wachsen und schwinden nicht

sie ergeben saubere Sichtflächen

sie brauchen viel weniger Arbeitszeit

sie werden 50 und mehr Male verwendet

sie halten jahrelang (Oberflächen-Schutz)

sie sind die wirtschaftlichen auf lange Sicht

das beweist die Verbrauchskurve

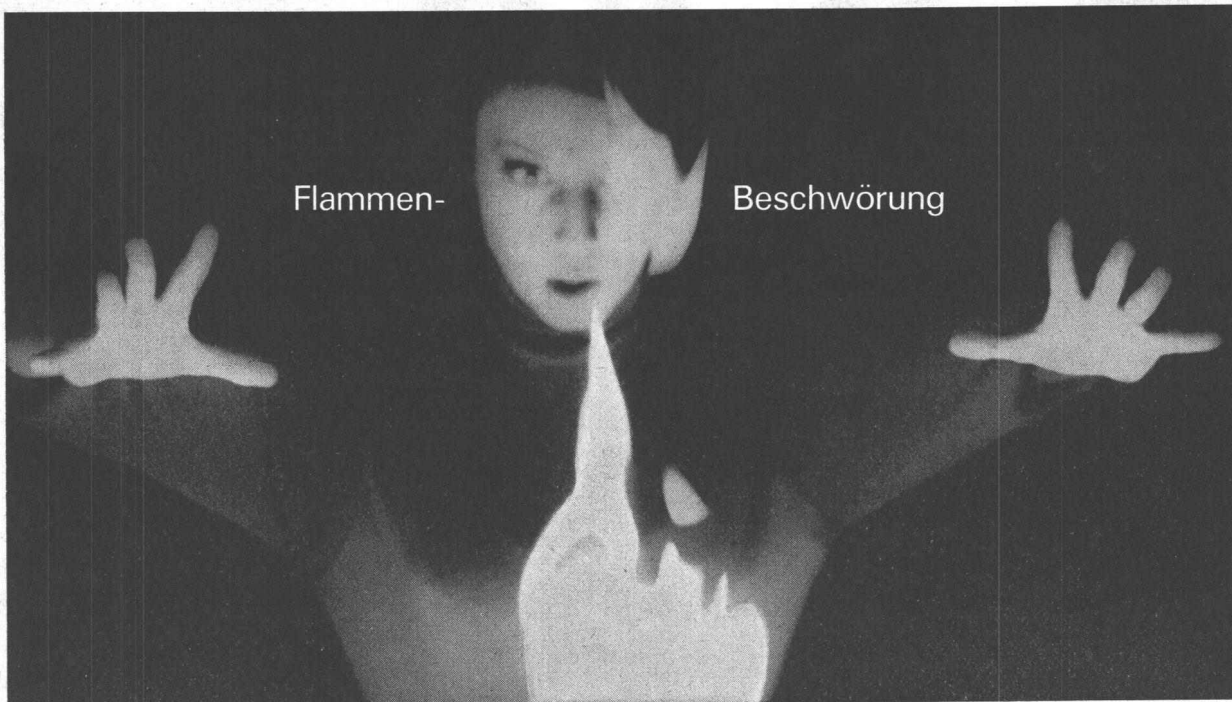
27 mm stark, dreifachquerverleimt,
100 x 500 cm oder kleinere Tafeln,
z. B. 50 x 500 cm / 50 x 250 cm

Verkauf 1962 m²

120 000



Wir haben 1962 die Produktion
rationalisiert und vergrößert,
damit wir unsere überzeu-
gten, treuen Verbraucher und
die neuen Kunden schneller
und besser bedienen können



Flammen-

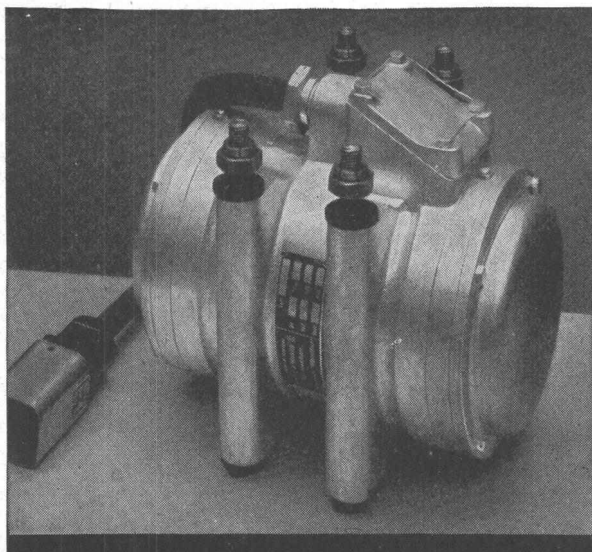
Beschwörung

Ein altes Märchen? – Nein, eine moderne Tatsache! – Der ELCO-Brenner wird automatisch gesteuert. Wie von Zauberhand beschwört lodert die Flamme auf zu voller Kraft oder sie wird gebändigt – je nach Witterung. Diese spontanen Reaktionen bewirken eine kontrollierte, gleichmässige Wärme und sparsamsten Ölverbrauch.

ELCO

ELCO-Oelfeuerungen AG
Thurgauerstr. 23, Zürich, Tel. 051/48 40 00

Auch der ELCO-Kundendienst trägt zu wirtschaftlichem Heizen bei. Er sorgt für die Regulierung Ihres Brenners auf den höchsten Wirkungsgrad. – Wer baut und wer sparsamer heizen möchte, sollte sich von ELCO beraten lassen! – Wir tun das gerne – und natürlich kostenlos.



GW 356

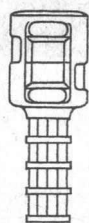
VIBRODYNE

Der unverwüstliche
Elektro-Vibrator
für universellen Gebrauch

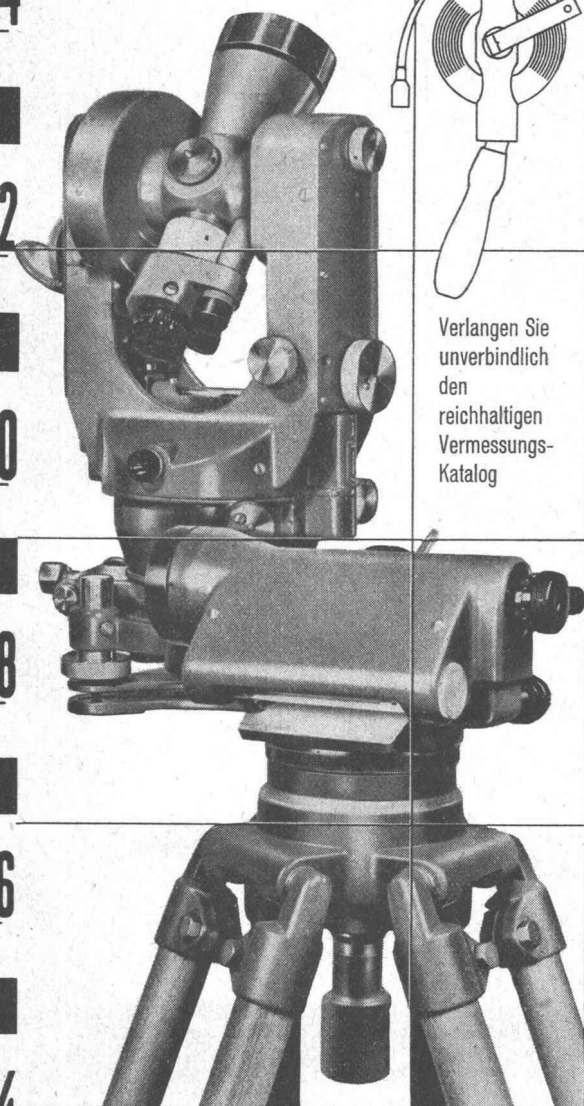
Maschinenfabrik Graber & Wening AG.
Neftenbach (Winterthur) Schweiz

17
16
15
14
13
12
11
10
09
08
07
06
05
04

Grösste Auswahl
der Schweiz in
Vermessungsinstrumenten
und Messgeräten.
Geschulte Fachberater



Verlangen Sie
unverbindlich
den
reichhaltigen
Vermessungs-
Katalog



GRAB+WILDI

FACHGESCHÄFT FÜR
VERMESSUNGSGERÄTE

Zürich, Seilergraben 59.
Tel. 051/24 35 88
Fabrik in Urdorf bei Zürich
Tel. 051/98 76 67

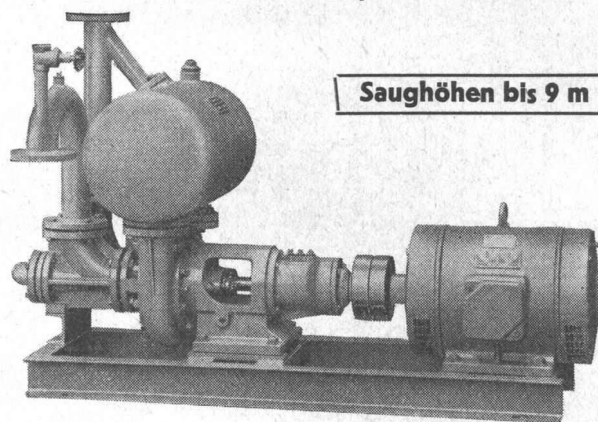
Ständige
Ausstellung
in Zürich
Seilergraben 59

Selbstansaugende, ventillos

Bau-, Industrie- und Schmutzwasser - Pumpen

System Lauchenaue

Saughöhen bis 9 m

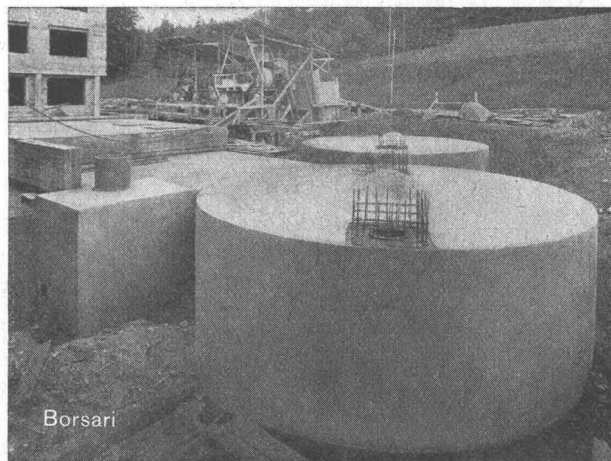


Leistungen 1—500 l/s. Kein Bodenventil. Keine Klappe
im Saugstutzen. Keine Hilfs-Vakuumpumpe. Jederzeitiges
automatisches Ansaugen auch nach Lufteintritt im Saug-
rohr. Keine reibenden, sich abnützenden Dichtungs-
flächen, daher störungsfrei auch bei Schlamm-, Sand-
und Kiesförderung.

Maschinenfabrik a. d. Sihl AG Zürich

Gegründet 1871

Telephon (051) 23 35 14



Borsari

Altersheim Bethesda, Küsnacht ZH, 2 Tanks, total 400 m³ Heizöl

BORSARI HEIZÖL- u. BENZIN-TANKS

aus Eisenbeton mit Plattenauskleidung

für jeden Bedarf

50 Jahre Erfahrung

Erstklassige Referenzen

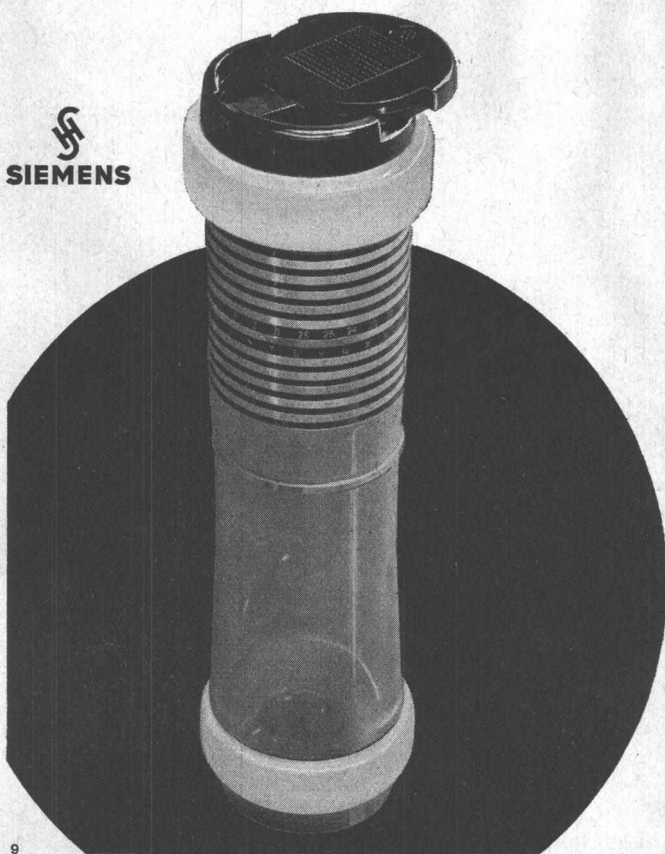
Keine Korrosion

Kein Unterhalt

BORSARI & CO., Zollikon - Zürich

Telephon (051) 24 96 18

Gegründet 1873



Von Punkt zu Punkt!

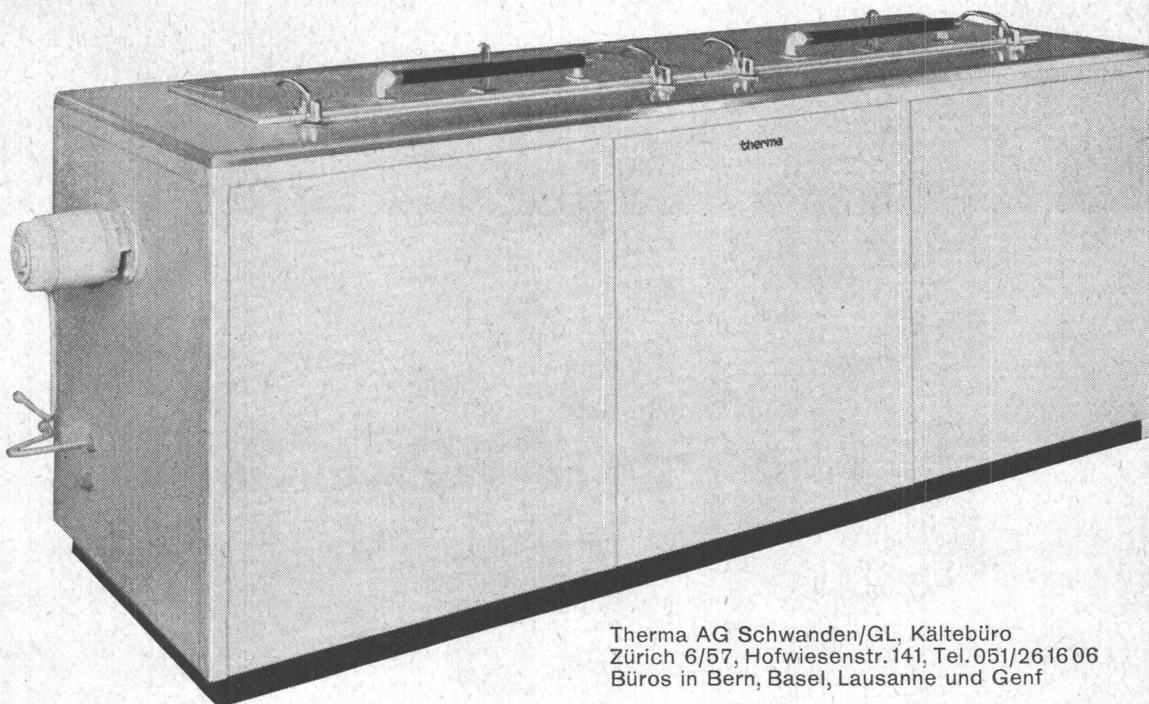
In allen Zweigen der Wirtschaft haben sich Siemens-Rohrpostanlagen als zeitsparende, zweckmässige und betriebssichere Transportmittel von Schriftstücken und kleinen Warenpäckchen usw. bewährt. Auch in Klein- und Mittelbetrieben können die «Punkt zu Punkt-Anlagen» mit geringem Kostenaufwand eingebaut werden. Diese Anlagen mit einer Aufgabe- und einer Empfangsstation lassen Ihren Betrieb nicht nur flüssiger arbeiten, auch das Problem des Personalmangels kann dadurch gelöst werden. In wenigen Sekunden gelangt das Fördergut in der Rohrpostbüchse vom Absender zum Empfänger. Ihre Kundschaft wird die prompte Bedienung und den raschen Service schätzen. Auskunft und Unterlagen erhalten Sie durch unsere Abteilung für Rohrpost.

SIEMENS ELEKTRIZITÄTSERZEUGNISSE AG
Zürich Bern Lausanne

Therma-Tiefkühlanlagen

für die Prüfung von Beton-, Tonwaren- und Keramik-Körpern und Baumaterialien aller Art bei konstanten Tieftemperaturen, Wechseltemperatur-Truhen mit automatischer Steuerung für eine komplette Abkühl- und Aufwärm-Versuchsreihe,

Versuchskühlschränke, Versuchsapparate und -anlagen für Temperaturen bis -85°C für alle Industrien. Verlangen Sie bitte unsere Dokumentationen. Beratende Therma-Kälteingenieure stehen jederzeit zu Ihrer Verfügung.



Therma AG Schwanden/GL, Kältebüro
Zürich 6/57, Hofwiesenstr. 141, Tel. 051/261606
Büros in Bern, Basel, Lausanne und Genf

therma

Barra Portionen-Packungen seit 1959

Um den Bauhandwerkern ihre Arbeit zu erleichtern, hat Meynadier bereits vor 4 Jahren die Barra Portionen-Packungen für flüssige Beton- und Mörtelzusätze auf den Markt gebracht. Heute weiss jeder Baufachmann, dass Barra Portionen-Packungen Dosierungsfehler

vermeiden helfen. Barra Portionen-Packungen sind handlich und wirtschaftlich; sie sind besonders praktisch bei der Verarbeitung von kleinen Mengen auf der Baustelle. Barra Portionen-Packungen sind auch lagerbeständig.

Verlangen Sie den Besuch eines unserer technischen Vertreters.

Barra Portionen-Packungen:

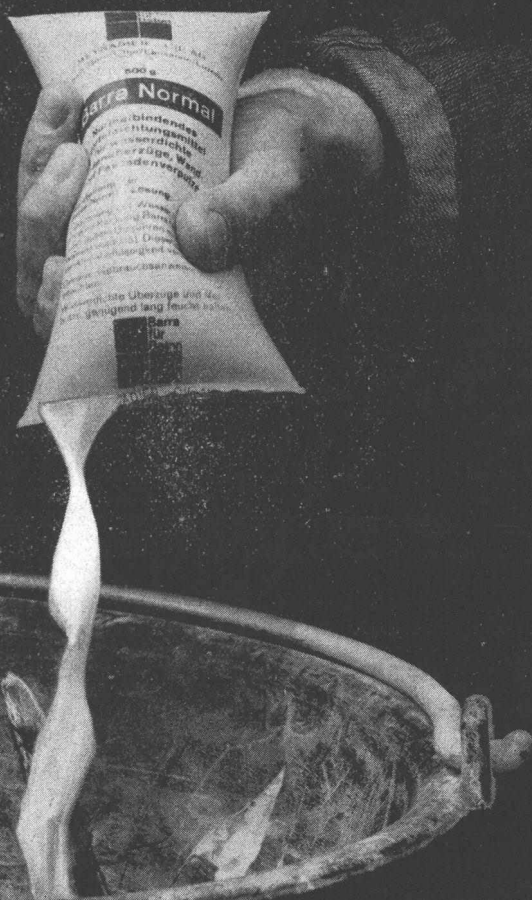
Barra Normal Mörteldichtungsmittel

Barra Emulsion 57 Betonleim

Avenarius-Schalöl hochkonzentriert, mit Holzschutz-Zusätzen

Barra Extra Rapid (mit praktischem Schraubverschluss)
sofortbindendes Zementdichtungsmittel

Barra Portionen- Packung seit Jahren



zum Aufschneiden



mit Schraubverschluss

MEYNADIER + CIE AG



Zürich Vulkanstrasse 110 051 522211

Bern Chur Lausanne
Locarno Luzern Sitten