

Zeitschrift: Schweizerische Bauzeitung
Herausgeber: Verlags-AG der akademischen technischen Vereine
Band: 81 (1963)
Heft: 27

Werbung

Nutzungsbedingungen

Die ETH-Bibliothek ist die Anbieterin der digitalisierten Zeitschriften auf E-Periodica. Sie besitzt keine Urheberrechte an den Zeitschriften und ist nicht verantwortlich für deren Inhalte. Die Rechte liegen in der Regel bei den Herausgebern beziehungsweise den externen Rechteinhabern. Das Veröffentlichen von Bildern in Print- und Online-Publikationen sowie auf Social Media-Kanälen oder Webseiten ist nur mit vorheriger Genehmigung der Rechteinhaber erlaubt. [Mehr erfahren](#)

Conditions d'utilisation

L'ETH Library est le fournisseur des revues numérisées. Elle ne détient aucun droit d'auteur sur les revues et n'est pas responsable de leur contenu. En règle générale, les droits sont détenus par les éditeurs ou les détenteurs de droits externes. La reproduction d'images dans des publications imprimées ou en ligne ainsi que sur des canaux de médias sociaux ou des sites web n'est autorisée qu'avec l'accord préalable des détenteurs des droits. [En savoir plus](#)

Terms of use

The ETH Library is the provider of the digitised journals. It does not own any copyrights to the journals and is not responsible for their content. The rights usually lie with the publishers or the external rights holders. Publishing images in print and online publications, as well as on social media channels or websites, is only permitted with the prior consent of the rights holders. [Find out more](#)

Download PDF: 22.02.2026

ETH-Bibliothek Zürich, E-Periodica, <https://www.e-periodica.ch>

Schweizerische Bauzeitung

Revue Polytechnique Suisse

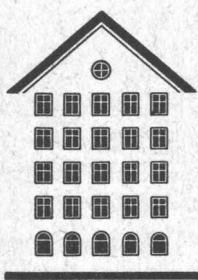
27

81. Jahrgang

Donnerstag 4. Juli 1963

Wochenschrift, herausgegeben von
W. Jegher und A. Ostertag
Organ des SIA und der GEP

Fenster



Kiefer Zürich

Geleisebau

317

Strassenbau

Tiefbau

Industrieböden

WALO

WALO

Bauunternehmung Walo Bertschinger AG

Inhalt

- Wasserdichte Druckstollenauskleidung. Von K. Wenzel 487*
- Transportrationalisierung 491
- Sekundarschulhaus «Falletsche» in Zürich-Leimbach. Arch. O. Bitterli 492*
- Schulamt der Stadt Zürich, Amtshaus Parkring. Arch. A. F. Sauter & A. Dirler, K. Steiner 494*
- Pumpen für tiefkalte Flüssigkeiten. Von H. Bauer 496*
- Dr. Walter Boveri 498

Mitteilungen

- Kranwagen mit 100 t Hubkraft und 90 m Hubhöhe. Persönliches 498

Wettbewerbe

- Gesamtüberbauung in der Gemeinde Muttenz. Turnhalle mit zusätzlichen Schulräumen in Igis. Viadotto delle Fornaci der Nationalstrasse 2 498

Ankündigungen

- Eidg. Techn. Hochschule. Arbeitstagungen der IBM über PERT. Fachmesse für Baustoffe, Bauteile und Innenausbau. Vortragskalender 498

Verlag und Redaktion

Zürich 2, Dianastr. 5, Postfach Zürich 39
Tel. (051) 23 45 07/08, Postcheck VIII 6110

Anzeigenverwaltung

Mosse-Annoncen AG., Zürich 1, Limmatquai 94, Postfach Zürich 23
Tel. (051) 24 26 00, Postcheck VIII 1027

Bezugspreise

	Abonnements:		
	3 Monate	6 Monate	12 Monate
Schweiz	17.50	35.—	70.—
Ausland	19.—	38.—	76.—

Für Mitglieder des S. I. A., der G. E. P. und des Schweiz. Technischen Verbandes sowie Studierende anerkannter schweiz. Technischer Mittelschulen ermässigte Preiskategorien nach Tarif.

Lima Typ 85-T

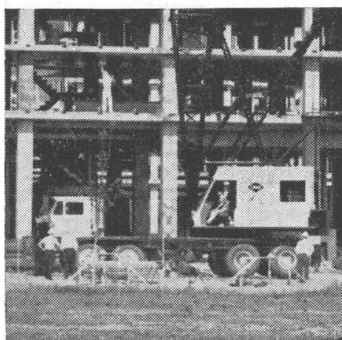
Der Turmdrehkran

auf Pneus:



selbstaufstellend

schienenlos



Charles Keller Baumaschinen

Hebt einen 1,5 m³
Betonkübel
oder 4,5 to Stahl
auf 47 m Höhe

bei 32 m Ausladung!

beweglich Der Lima Turmdrehkran kann sich auf dem Kranwagenchassis überall auf der Baustelle herumbewegen, ohne dass der Horizontalausleger gesenkt werden muss.

vielseitig Nur den Horizontalausleger demonstrieren, und schon ist der Lima 85-T bereit als Kranwagen, für Dragline- oder Greiferarbeit. Der Wechsel geht schnell, denn der Turm ist ein Lima Standardausleger.

stabil über 360° Der Lima kann, ohne Last, mit dem Horizontalausleger in waagrechter Stellung fahren und braucht dazu nur die Abstützungen einzuziehen.

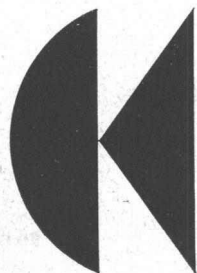
belastungsfest Der Horizontalausleger bewältigt Lasten von 9,1 to in einer Höhe von 78 m über Boden.

schienenlos Der Lima Turmdrehkran arbeitet nahe am Bauwerk, ohne dass Kranschienen gelegt werden müssen.

selbstaufstellend Die ganzen Ausleger, der vertikale und der horizontale, sind in ihrer vollen Länge selbstaufstellend.

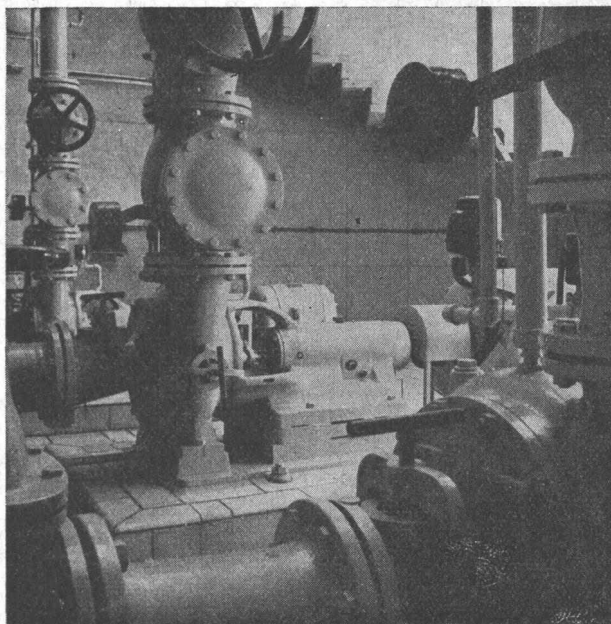
Verlangen Sie noch heute unsere detaillierte Offerte!

b+f corso 66/63



Charles Keller
Baumaschinen
Wallisellen ZH

Tel. 051/933933



PUMPEN

KOMPRESSOREN

ARMATUREN

VERKAUFSBURO

KSB ZÜRICH AG

ZÜRICH 6, SPANWEIDSTRASSE 3

Barra Portionen-Packungen seit 1959

Um den Bauhandwerkern ihre Arbeit zu erleichtern, hat Meynadier bereits vor 4 Jahren die Barra Portionen-Packungen für flüssige Beton- und Mörtelzusätze auf den Markt gebracht. Heute weiss jeder Baufachmann, dass Barra Portionen-Packungen Dosierungsfehler

vermeiden helfen. Barra Portionen-Packungen sind handlich und wirtschaftlich; sie sind besonders praktisch bei der Verarbeitung von kleinen Mengen auf der Baustelle. Barra Portionen-Packungen sind auch lagerbeständig.

Verlangen Sie den Besuch eines unserer technischen Vertreters.

Barra Portionen-Packungen:

Barra Normal Mörteldichtungsmittel

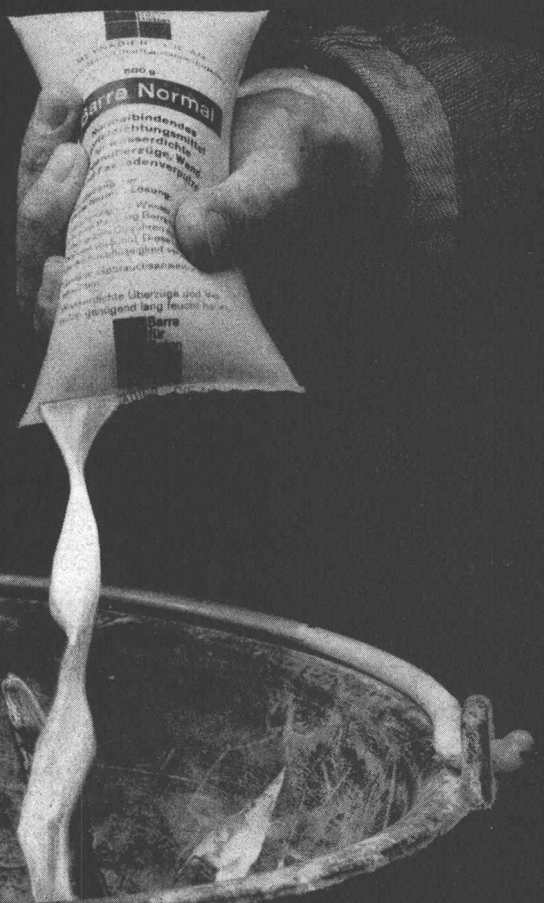
Barra Emulsion 57 Betonleim

Avenarius-Schalöl hochkonzentriert, mit Holzschutz-Zusätzen

Barra Extra Rapid (mit praktischem Schraubverschluss)

sofortbindendes Zementdichtungsmittel

Barra Portionen- Packung seit Jahren



zum Aufschneiden



mit Schraubverschluss

MEYNADIER + CIE AG



Zürich Vulkanstrasse 110 051 522211

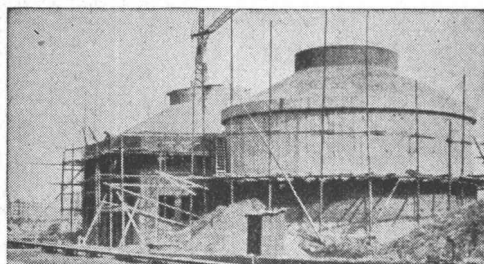
Bern Chur Lausanne
Locarno Luzern Sitten

FÜHREND IN PREIS UND QUALITÄT IST SEIT 1923

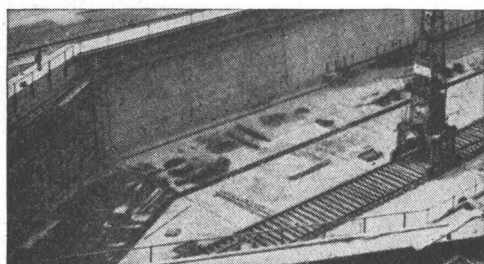
TRICOSAL



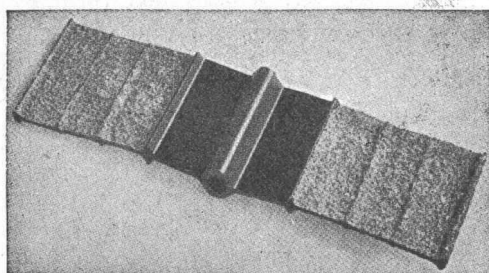
Im Hochbau für hohe Festigkeiten



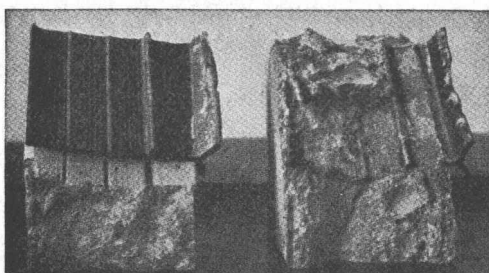
Für Kläranlagen gegen Aggressivität



Für dichte Wannen im Grundwasser



Besandetes Fugenband im Hochbau, dadurch genügt in den meisten Fällen N 11



Aus dem Beton geschlagenes Fugenband, links unbesandet, rechts besandet

Massenbeton, Stauwauern, Betonstrassen, Pumpenbeton, Betonwaren mit TRICOSAL-LPV, 0,04 % vom PC mit 5 % Luftporen. (Für Mörtel 50 gr/S Bindemittel.)

Wasserdichten Beton und Mörtel für Aussenmauern, Wasserbassins, Kanäle im Grundwasser und bei Wasserdruk mit TRICOSAL-ND 0,7 % vom PC oder TRICOSAL-P 0,5 kg/Sack PC. Anmachwasser-Reduktion ca. 15 %.

Sichtbeton, Stützmauern, Panzerstrassen, Brücken, Säulen, grosse Festigkeitssteigerung mit ACTIVAL oder TRICOSAL-BV 0,15—0,2 % vom PC ohne Luftporenbildung.

Fassadenputze, wasserabweisend mit TRICOSAL-WA, Kosten ca. 15 Rp./m²/1 cm Putz. Abperlend mit AB-PERLAN

Schnellbindemittel TRICOSAL-S III für rasches Abbinden, Reparaturen, Hartbeläge, Wassereinbrüche usw. TRICOSAL-S I bei nassen Wänden und Unterwasserbeton. TRICOSAL-S 48 bei starkem Wasseranfall.

Torkretierungen mit TRICOSAL-TKT für Spritzbeton bis 20 cm Auftrag. TRICOSAL-S I bei Wasserandrang.

Verzögerer bei Massenbeton, Brücken, Hafenbauten, Hochbauten 0,2—0,8 % vom PC für Zement TRICOSAL-VZ oder TRICOSAL-VZ 100 ohne Luftporenbildung. RETARDAN-P für Gips 0,01 %.

Vorspannbeton mit TRICOSAL-BV und ACTIVAL, Einpressmörtel mit TRICOSAL-H 181. Prellmörtel mit H 182.

Unterlagsböden mit TRICOLA 2—4 kg/m³ Mörtel, staubfrei, nach 10—20 Tagen belegbar. Reparaturen bis 0-auslaufend mit ECOSAL.

Flickmörtel mit ECOSAL für Ausbessern von Rissen, Estrichen bis 0-auslaufend. Sichtbeton, auch als Haftbrücke für normalen Mörtel.

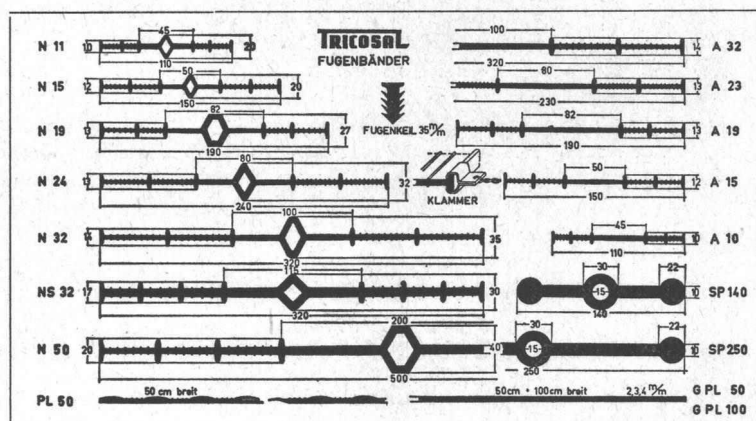
Reinigung von Zement und Kalkspritzern, Schalöfen und Rostflecken mit LAVAGROL.

Fugenbänder besandet und unbesandet, in Breiten von 10—50 cm und Qualitäten 230 % und 370 % Sicherheit. Oelfeste Fugenbänder und Spezialprofile auf Anfrage.

Folien in PVC, 2—4 mm stark, für Tunnelabdichtungen, Schwimmbäder, unterirdische Räume, Flachdächer. Auch ölfeste Folien lieferbar.

Kunsthärze zum Auskleiden von säurebeständigen Wannen, Böden, Oel- und Benzinbehältern (Preise auf Anfrage mit Angabe des Füllmaterials). DICOSAL-S zum Streichen oder Spritzen (flüssiges Plexiglas).

DICOSAL-MW für Mörtelbeschichtungen und Fugenmörtel.



TRICOSAL IN EUROPA UND ÜBERSEE
Lagerfähig und witterungsbeständig

BAU-CHEMIE • TURGI • AG

BASEL

RÜTLISTRASSE 50

TEL. 061 / 23 00 16

ZÜRICH

BERN

BELLINZONA

Tel. 27 31 04

Tel. 45 46 08

Tel. 5 49 31

Hesco- Stop-Jalousie Beschläge

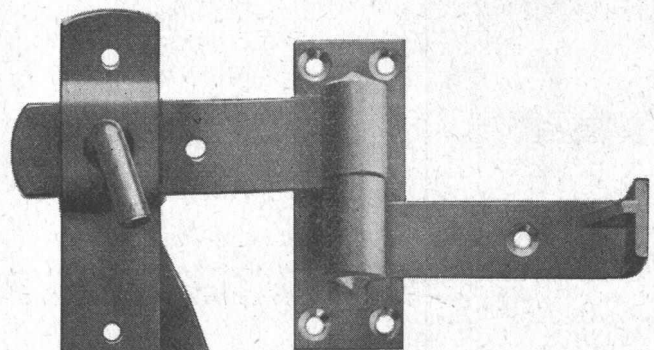
gewährleisten müheloses Öffnen und Schliessen der Fensterläden. Einfache, sichere Rückhaltvorrichtung ohne Montage von separaten Rückhaltern.

Beim Öffnen genügt ein leichter Stoss auf den Laden wodurch der Schliesshaken selbsttätig einklinkt und auch bei Wind und Wetter nicht gelockert wird.

Beim Schliessen ist der Hebel in Drehpunktnähe greifbar, so dass der Laden ohne Griffwechsel gezogen werden kann.



Verkauf
durch Eisenwarenhändler.



100 Jahre
1863–1963

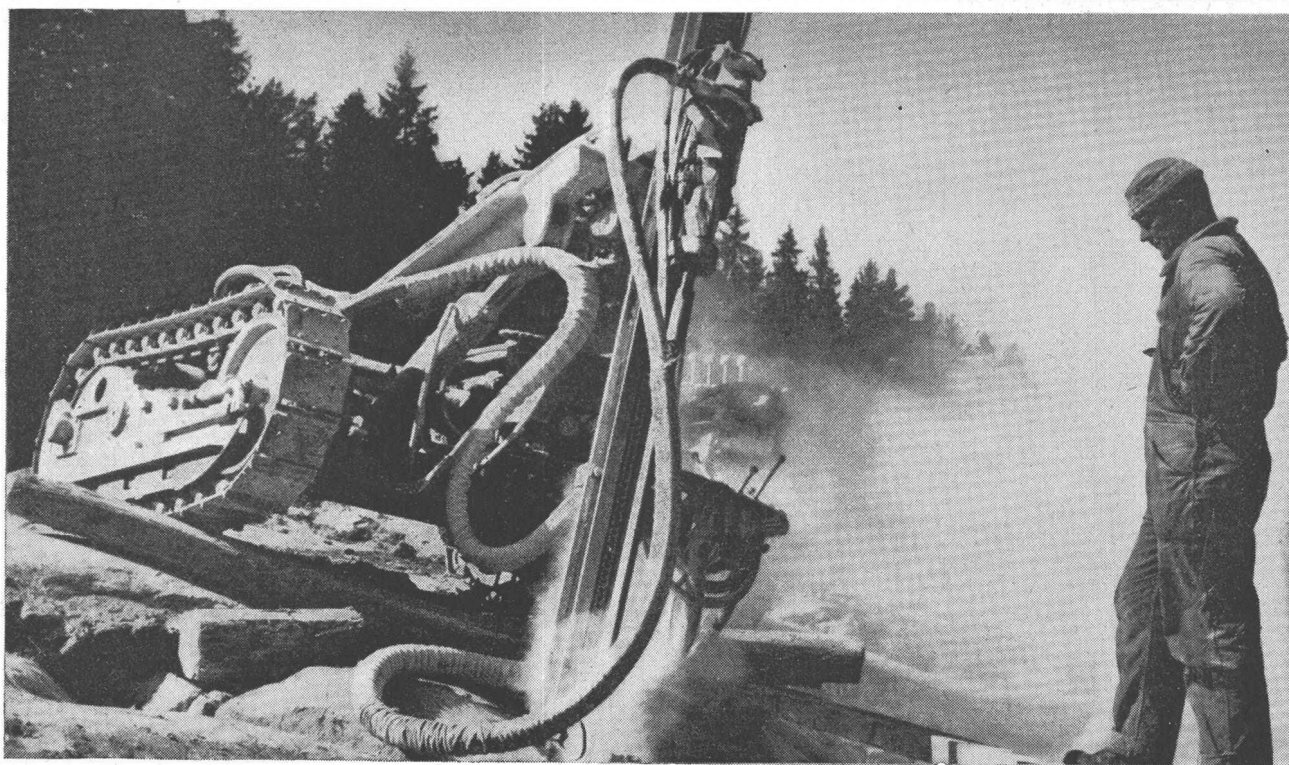
Hess & Cie.

Drahtzieherei, Metallwaren- und
Nagelfabrik, Pilgersteg, Rüti / ZH
Tel. (055) 4 35 22



Atlas Copco

Raupenbohrwagen für schwere Bohrhämmer



Grosse Beweglichkeit, hohe Bohrleistung dank schweren Atlas Copco-Bohrhämmern mit separater Rotation.

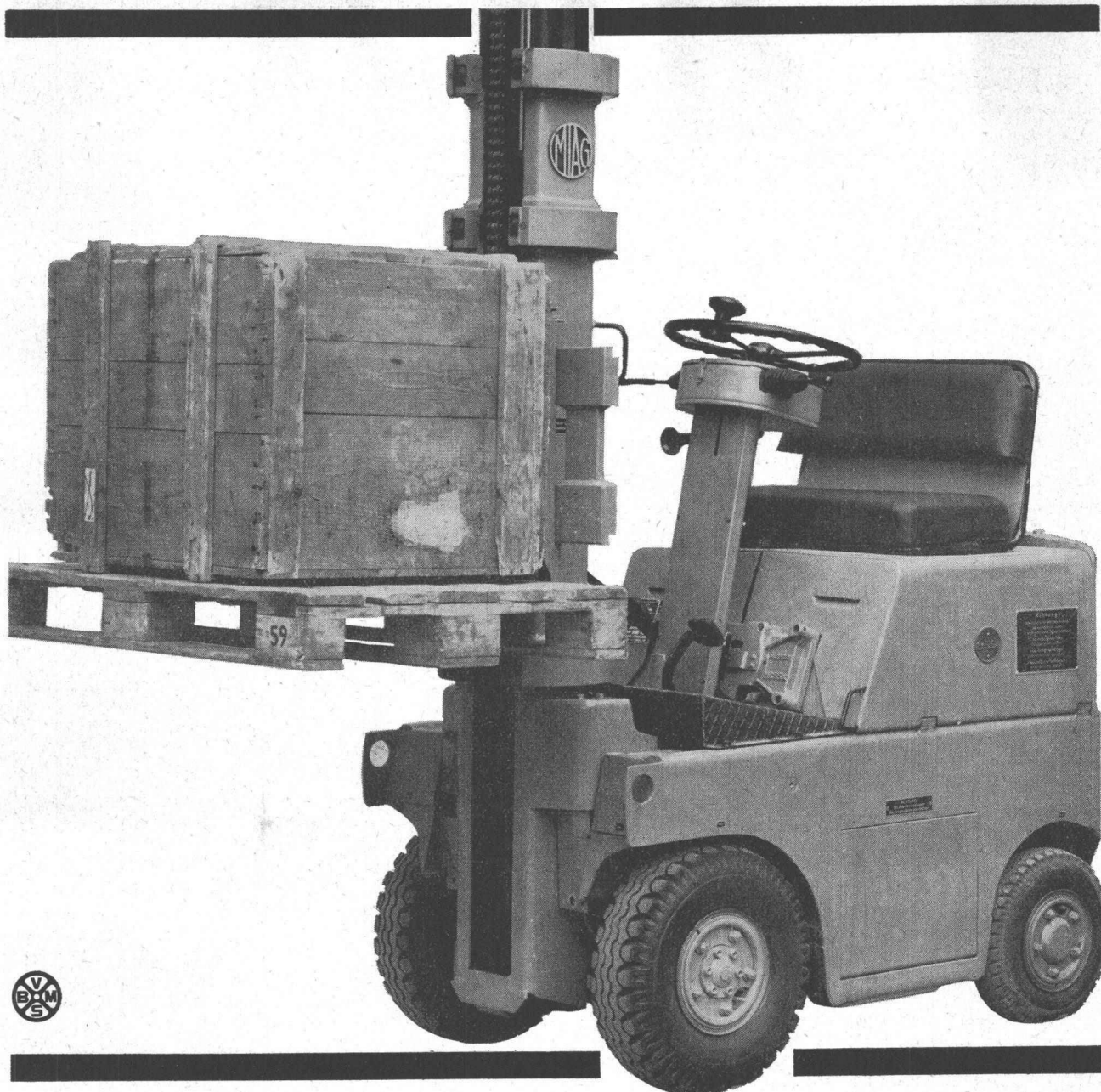
Anwendungsgebiete: Talsperren, Kraftwerksbau, Steinbrüche, Strassen- und Autobahnbau usw.

Verlangen Sie unsere Dokumentation.
Beratung, Verkauf und Service für die Schweiz

NOTZ

Notz & Co. AG, Biel 1
Abt. Atlas Copco
Tel. 032 / 2 55 22

AD-4



MIAG explosionsgeschützte Gabelstapler

für geschlossene Räume, Lagerhallen aber auch im Freien: wo explosionsfähige Gas-Luft-Gemische und Dämpfe entstehen, wo durch Salze, chemisch aggressive Dämpfe, Luftfeuchtigkeit u. a. erhöhte Korrosionsgefahr entsteht, in staubigen Betrieben mit Asche, Flugsand, Metalloxyd...

bieten die

MIAG-Liftmobile LM 1 Ex – LM 2,5 Ex, Tragkraft 1–2,5 t

durch ihre druckfeste und staubdichte Kapselung sowie explosionsgeschützte elektrische Installation sicheren Schutz gegen Explosionsgefahr. Die Fahrzeuge sind gegen Staub und feinste Teilchen gut geschützt. Daher: besondere Zuverlässigkeit und erhöhte Betriebssicherheit.

SEV-geprüft

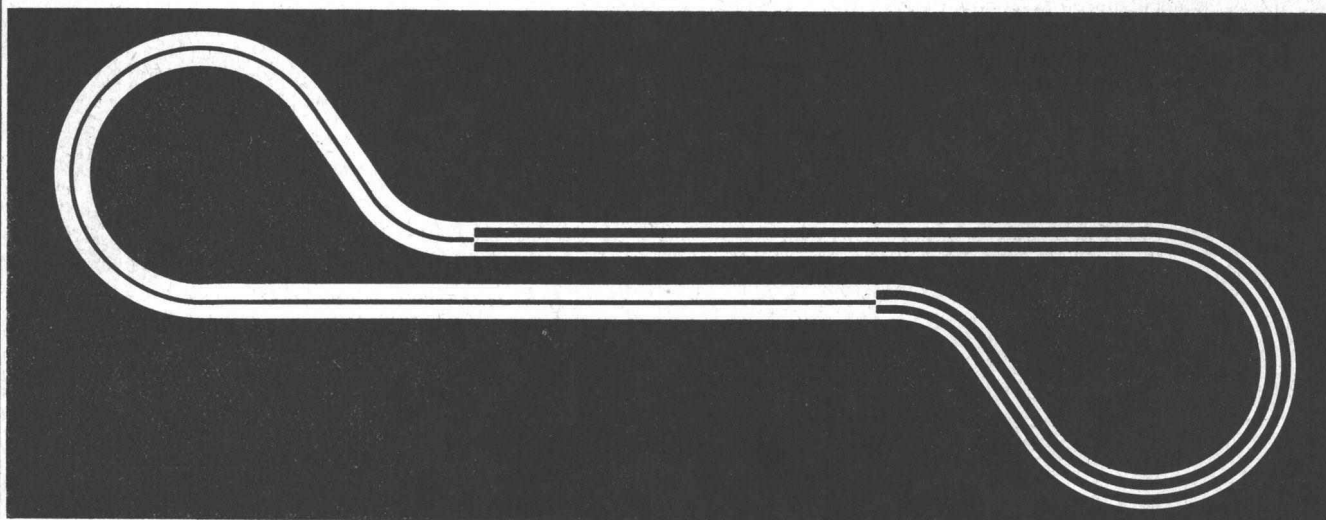


MASCHINEN UND BAHNBEDARF
AKTIENGESELLSCHAFT
DÜBENDORF / ZÜRICH
TEL. (051) 85 00 21 – 25

56315

MBA/DÜBENDORF

Der AASHO Road Test



Der AASHO Road Test wurde in den USA von 1955 bis 1962 mit einem Kostenaufwand von 116 Millionen Franken durchgeführt.

Der AASHO Road Test wird in die Strassenbaugeschichte als der grösste Baustellenversuch eingehen, der jemals unternommen worden ist.

Seine Ergebnisse zeigen, welche Dimensionierungen den 1,11 Millionen Lastwechseln standhielten und welche nicht.

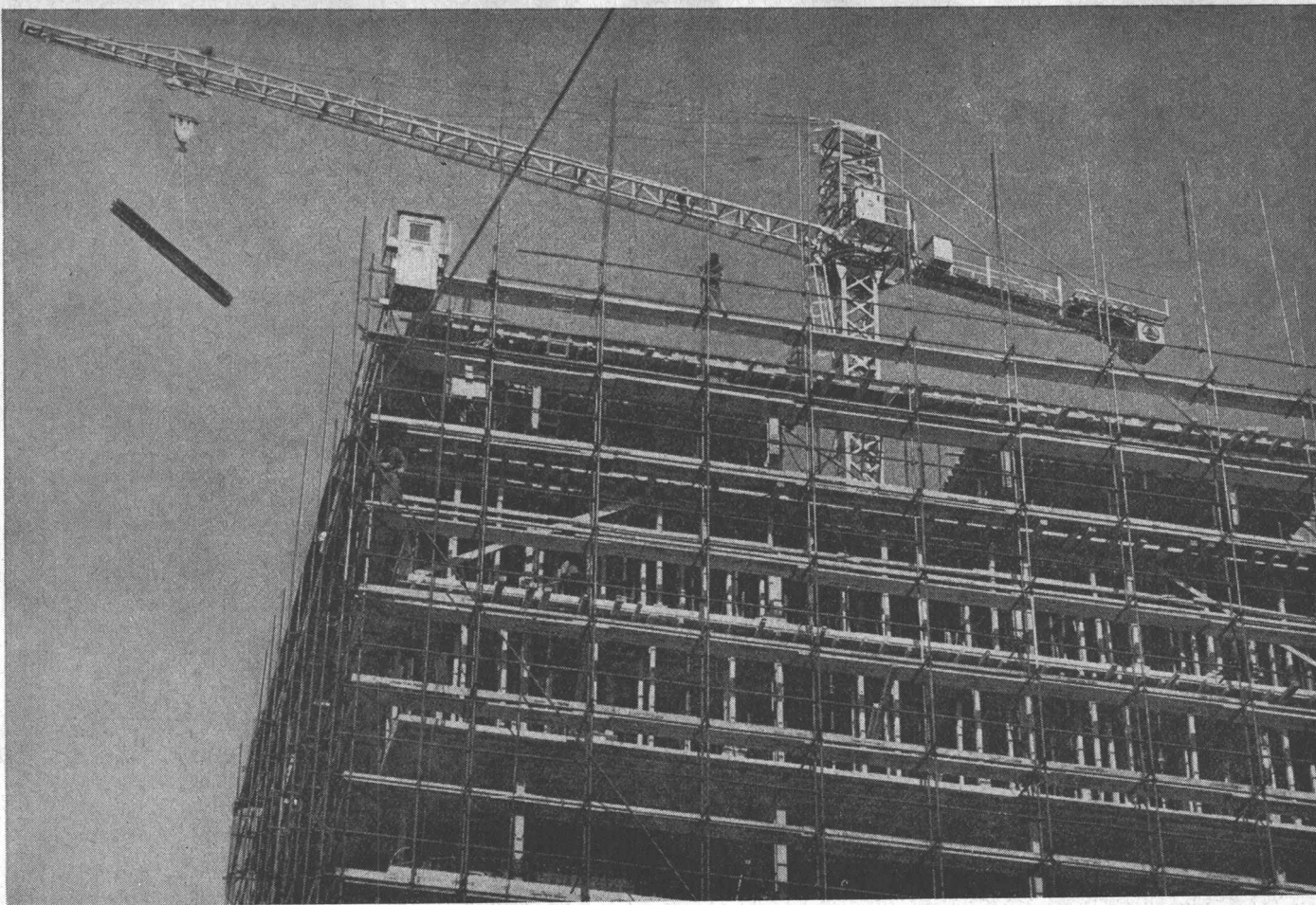
Betonstrassen und bituminöse Strassen wurden nebeneinander unter gleichen Bedingungen einem Grossversuch unterzogen.

Die Betonstrassen AG Wildegg verfügt über eine Dokumentation, die über alle wesentlichen Ergebnisse des AASHO Road Testes informiert. Diese Broschüre kann kostenlos bezogen werden durch die Betonstrassen AG Wildegg und Lausanne.

Betonstrassen AG

Wildegg
064 / 8 43 75

Lausanne
021 / 23 68 75



Schwing

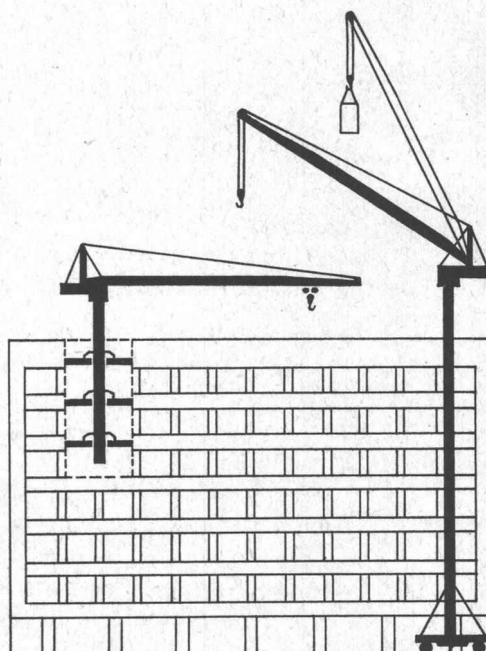
Universal-Kran

Der SCHWING-Kran wird als Kletter- oder Standkran eingesetzt. Je nach Bedarf kann der Ausleger horizontal mit Laufkatze oder als Wippausleger mit horizontalem Lastweg arbeiten.

Als Kletterkran wird der SCHWING in die obersten drei Decken eingespannt und klettert aus eigener Kraft mit dem Bau in die Höhe. Freistehend, auf Schienen fahrbar (mit oder ohne Kurvenfahrwerk) erreicht er durch Einsetzen von standardisierten Maststücken eine Höhe bis zu 47 m. (Als Standkran abgestützt über 100 m.)

Die hohe Arbeitsgeschwindigkeit, die grosse Tragfähigkeit und der Arbeitsbereich bis zu 80 m Durchmesser garantieren eine eindrucksvolle Leistung.

Dürfen wir Sie mit den vielseitigen Einsatzmöglichkeiten des modernen SCHWING bekanntmachen?



Robert Aebi^{AG}

Zürich 1
Uraniastrasse 31/33
Telefon 051/23 17 50

zeitgemäss bauen

solomatic Raff- und Rollstoren				
alu-color Aluminium- rolladen				
Jalousieladen				
Sonnenstoren				
Stoffrouleaux				
Holz- und Stahl- blechrolladen				
Roll- und Scherengitter				
Kipp- und Schwenktore				
Verdunkelungs- anlagen				
holoplast Trennwände				
Aadorf 052 4 71 12				
Basel 061 34 63 63				
Bern 031 2 26 42				
Genève 022 33 82 04				
Lausanne 021 26 18 40				
Lugano 091 3 44 31				
Luzern 041 2 72 42				
St. Gallen 071 23 14 76				
Zürich 051 23 73 98				

mit GRIESSER

Wetterunabhängiges Arbeiten mit Keine Arbeitsunterbrüche mehr bei Regenwetter, bei Wassereinbrüchen, bei Arbeiten unter Wasser!

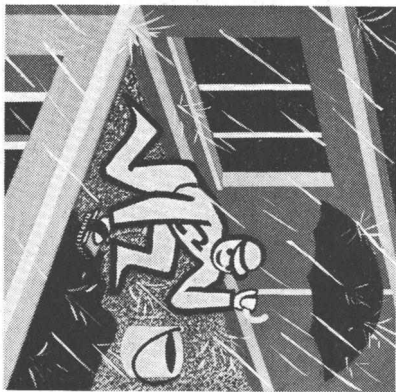


-Aquapaint!



COUPON

BZ 4. 7. 63

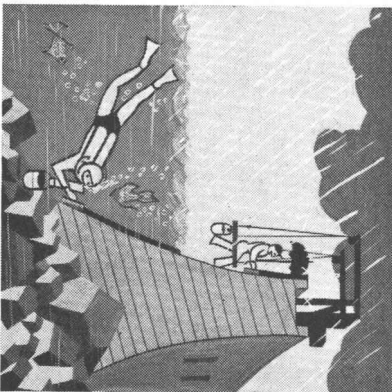


Cital-Aquapaint

ist ein neues, lösungsmittelfreies
Anstrich- und Beschichtungsmaterial.
Häutet und häutet unter Wasser.
Trocknet, häutet und häutet auf nassem
Beton, Kunst- und Naturstein, Holz,
Eisen usw.

Cital-Aquapaint

häutet auf nassen Unterlagen. Eignet
sich zum Abdichten von Terrassen,
Flachdächern, Schwimmbassins, Klär-
gruben usw.



Cital-Aquapaint häutet unter Wasser

(beim Abdichten von Stauwauern,
Brückenstützen, Stollen, Druckstollen,
Kanälen, Kanalisationen usw.)

Verlangen Sie bitte noch heute
nähere Auskünfte über die vielen
Anwendungsmöglichkeiten von
Cital-Aquapaint.

CITOSAN AG

GÜTTINGEN TG, Tel. 072/8 67 24
Zürich 6, Stampfenbachstrasse 61
Telefon 051/26 44 88

Wir wünschen

- ☐ Spezialprospekte
☐ unverbindliche Fachberatung

Name: _____

Wohnort: _____

Strasse: _____

Kanton: _____



arbeitsparend
verzugsfrei
billig

Format ausschneiden
Griff befestigen
Schieber praktisch fertig

durolux

Schieberplatte 5 mm

Zwei Pavatex-Hartplatten — beide Aussenseiten mit gleicher Kunststoffbeschichtung — in einem Arbeitsgang kunstharzverschweisst = verzugsfreier symmetrischer Aufbau und ausgezeichnetes Stehvermögen, leicht und preisgünstig.

In allen Farben und Dessins wie reine Durolux-Kunststoffplatte 1,3 mm am Lager, Format ca. 123 x 251 cm.

pavatex

Bezugsquellen und technische Beratung durch PAVATEX AG, Zürich 2, Telefon 051/23 76 76

BON (Gewünschtes bitte ankreuzen)

Senden Sie mir eine Durolux-Musterkollektion und -Verarbeitungsanleitung ☐

Nennen Sie mir den nächsten Durolux-Grossisten ☐

Ich möchte evtl. an einem Durolux-Verarbeitungskurs teilnehmen (3 Tage kostenlos) und erbitte nähere Angaben ☐

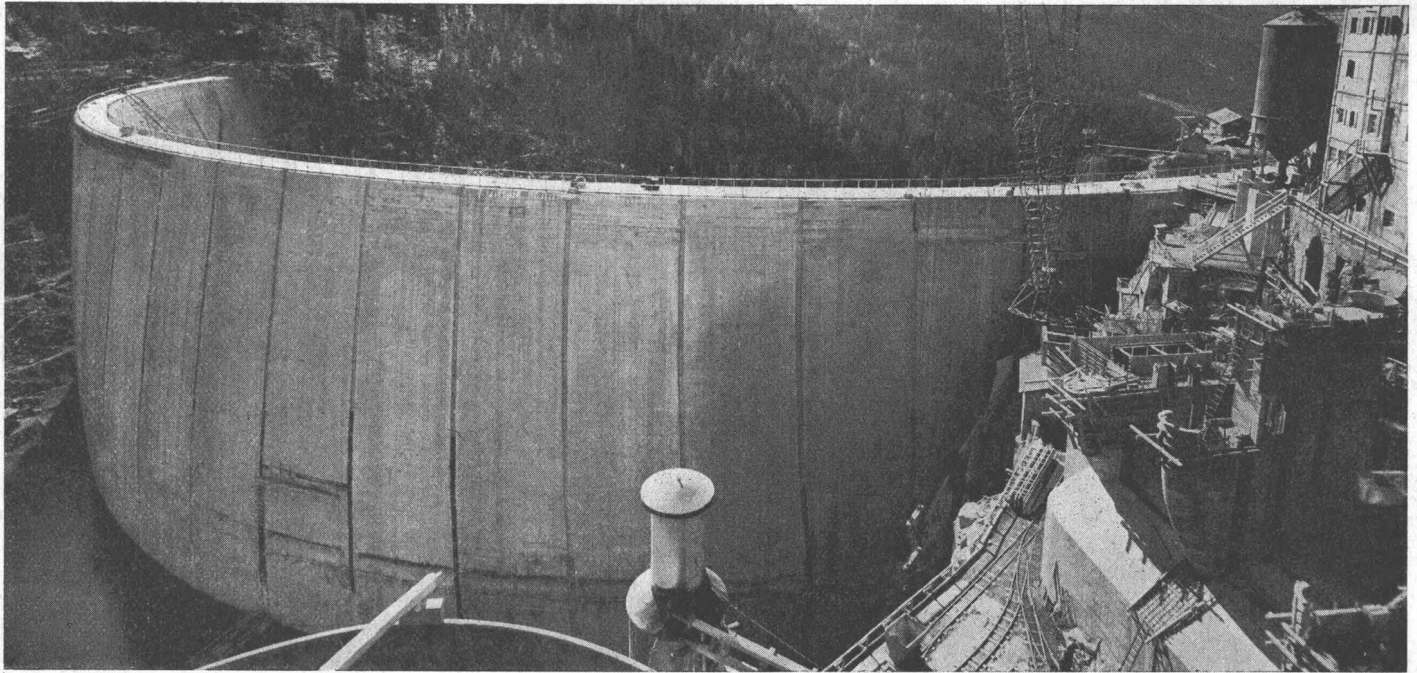
Name:

Vorname:

Firma:

Adresse:

Bitte einsenden an Pavatex AG, Postfach, Zürich 27



Schweizerische Gesellschaft für Geotechnik

diasond | ag

Zürich 2 Dreikönigstrasse 45 Tel. (051) 23 35 23 — Telegramm: diasuisse
Genf — Lausanne — Altdorf

Tiefbohrungen in Fels und Alluvion. Injektionen: Zement, Tongel, Chemisch, Galerie-Injektionen.
Vorspannanker in Fels und Alluvion. Rammsondierungen mit mech. Gerät. Schächte für Foundationen und Bodenaufschlüsse. Diaphragmen.

Spezialverfahren: Alluvial-Injektionen und -Konsolidationen
Alluvial-Vorspannanker (Patent angemeldet)
Standardtyp 35 t



Tel. (051) 52 51 11

Asphalt-Isolierungen

Flachdach-Beläge

Kork-Isolierungen

in zuverlässiger Ausführung

Tank-Isolierungen aus Kunstharz

System

baha

ISOWE

Isolier- & Kunststoff-
Vertriebs-Werk Luzern
Stadthofstrasse 6
Telefon 041 / 3 25 60

Tank-Innen- und -Aussenisolationen aus Kunststoffen, zur Einsparung von Betonschalen und -Wannen. Domauskleidungen zum Sammeln eventuell ausgelaufener Medien. Magnesiumanoden als kathodischer Schutz für mit Kunstharz isolierte Tanks. Rohrisolierschraubungen (Isolation I) zum Fernhalten von Fremdströmen.

Textilmantelung

Vadina

Vadina — Plast

PVC-Stegmantel

imprägniertes Kraftpapier

bitumisiertes Krepppapier

Papierschnur, Luftkammern

Kupferrohr

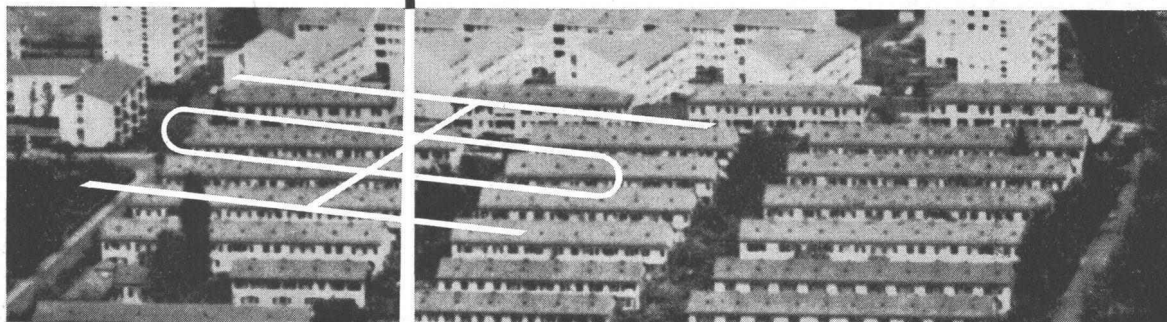
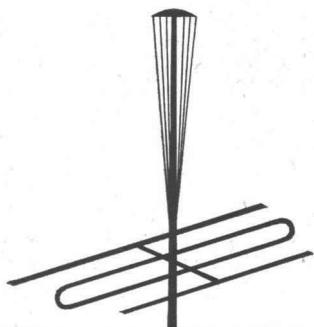
Vadina, das isolierte Kupferrohr für Warm- und Kaltwasserinstallationen, ein Schweizer Produkt mit hervorragenden Eigenschaften: Schutz des Rohres vor äusseren mechanischen und korrosiven Einflüssen. Keine Kondenswasserbildung. Kein unmittelbarer Wärmeaustausch mit der Umgebung. Kein schnelles Abkühlen oder Erwärmen des Leitungswassers. Verhindert Geräusche und Vibrationen. Einfache und zeitsparende Verlegung. Leicht im Gewicht, praktisch für Lagerung und Transport. Rollen von 100 cm Ø in Längen von 20 bis 40 m. Verkauf durch alle Eisenhandlungen und den Fachhandel der Sanitärbranche.

Hess & Co, Metalle
Bahnhofstrasse 64, Zürich, Telefon 25 50 97

Luftkanäle

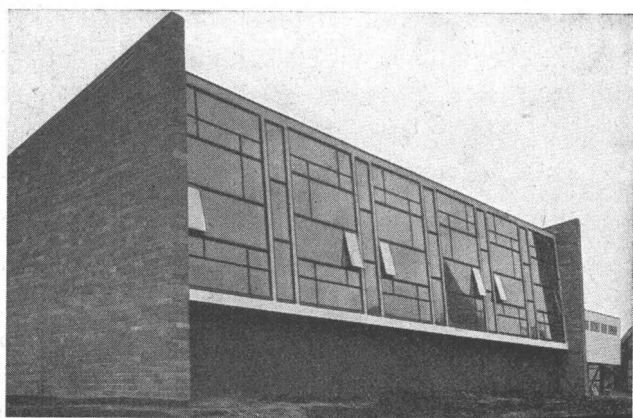
Kupferrohr

VADINA



Ihr erfahrener Partner in allen Fragen der Antennentechnik

SIEMENS ELEKTRIZITÄT SERZEUGNISSE AKTIENGESELLSCHAFT
 Zürich Basel Bern Lausanne Lugano



Mipolam Kunststoff-Fenster VERWO — die moderne Lösung für moderne Bauten. Seit Jahren bewährt und für repräsentatives Bauen begehrt. Die besonderen Vorteile:

- Grosse Stabilität ● keine Malerarbeit ● witterungsbeständig
- Verbundverglasung ● vorzügliche Abdichtung
- gute Wärme-Isolierung ● starke Schalldämpfung ● lichtechte Farben
- keine Unterhaltskosten ● leichte Reinigung.

Mipolam Kunststoff-Fenster VERWO — Kunststoffprofile von technisch und ästhetisch vollendeter Form, fugenlos über Vierkant-Stahlrohre gezogen. Für alle Flügeltypen, in verschiedenen Farben, Profilierungen und Dimensionen. Bitte Prospekt verlangen.

VERWO

VERWO A.G. PFÄFFIKON SZ TELEFON 055/54455

**Mipolam[®]
 Kunststoff-
 Fenster**



**Neuzeitliche Materialien
für moderne
Raumgestaltung**

mit BRIGATEX geklebt!

Laril

Aluminium

Plastic

Holzfaserplatten

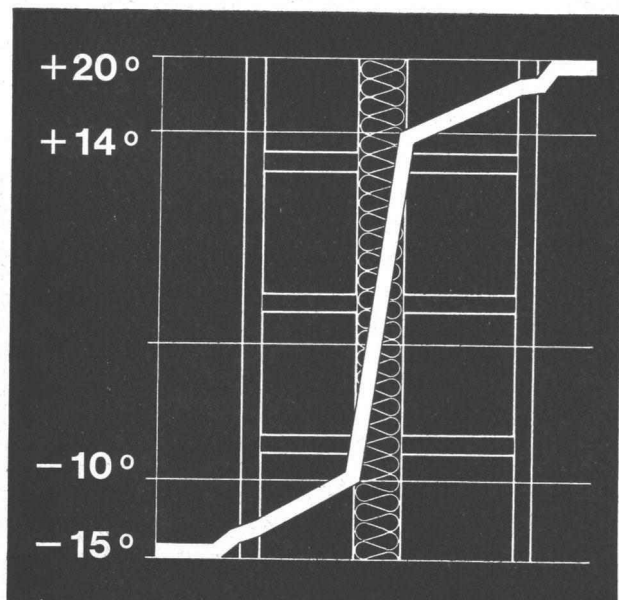
Kunststoffe

Akustikplatten

BRIGATEX
erfordert weder Pressen noch Versprießen.
Beratung durch unsern technischen Dienst,
der Ihnen mit seiner großen Erfahrung
kostenlos zur Verfügung steht.



DR. M. EBNÖTHER AG SEMPACH-STATION TEL. 041. 78 15 15



SILLAN

der Wärme- und Schallschutz

Sillan-Steinwolle ist der langfaserige, hochwertige Isolierstoff, der mühelos zu handhaben und rationell einzusetzen ist. Die verschiedenen Lieferformen (Bahnen, Matten, Platten etc.) ermöglichen eine Verwendung für alle Zwecke.

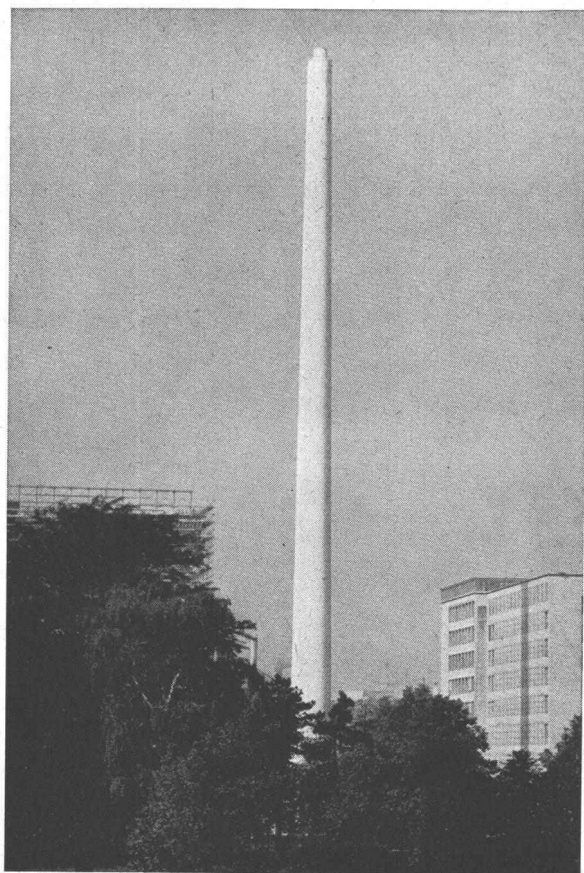
Die Isolierung par excellence

Sillan-Steinwolle ist anorganisch, unbrennbar, fäulnis- und witterungsfest, chemisch indifferent, schwefel- und alkalifrei, feuchtigkeitsunempfindlich, nicht hygroskopisch.

Wir übernehmen auch fertige Montagen, geben an Architekten und Unternehmer technische Ausführungsdetails ab und stehen gerne beratend zur Verfügung.

Wanner A.G. Horgen

Isolierwerke und Korksteinfabrik Telefon 051 / 82 27 41



LITZLER & CO. AG. BASEL

Kamin- und Feuerungsbau

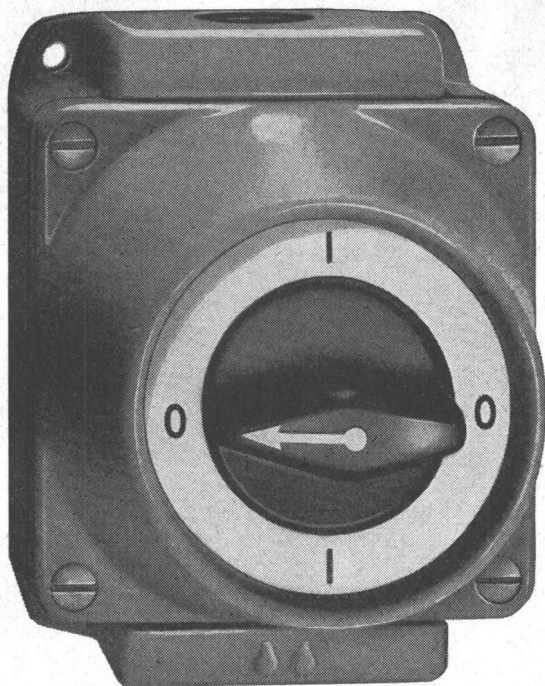
Projektierung und Ausführung von:

Hochkaminen in
Backstein und Eisenbeton

Industrieofenbau

Dampfkessel-Einmauerungen

Reparatur-Service

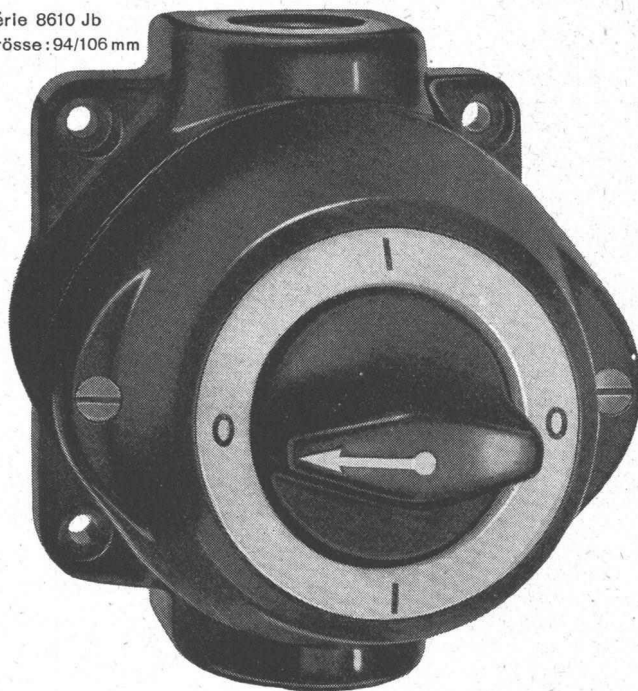


Série 8610 G Grösse: 90/115 mm

Adolf Feller AG Horgen

Feller 

Série 8610 Jb
Grösse: 94/106 mm



Drehschalter aus Grauguss
und Isolierpresstoff 10-25A/
500V für nasse Räume

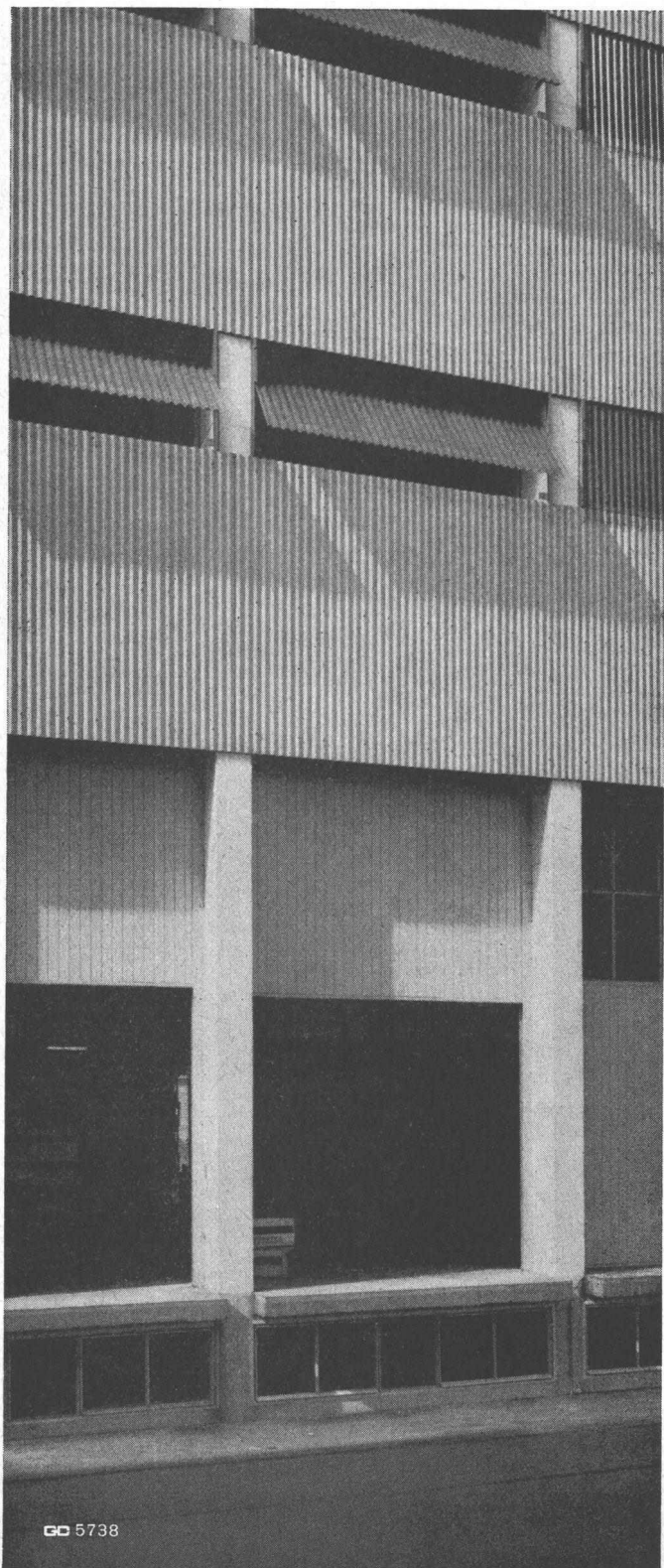
Leichtmetallfenster Stahltore



Gebr. Tuchs Schmid AG Frauenfeld

Hubtore und Lüftungsklappen für Lagerhäuser

Geilinger & Co.
Winterthur **GC**



GC 5738

ISOLIT
Rauch- und
Ventilationskamine
Kamin-Werk Allschwil BL

