

**Zeitschrift:** Schweizerische Bauzeitung  
**Herausgeber:** Verlags-AG der akademischen technischen Vereine  
**Band:** 81 (1963)  
**Heft:** 23

## Werbung

### Nutzungsbedingungen

Die ETH-Bibliothek ist die Anbieterin der digitalisierten Zeitschriften auf E-Periodica. Sie besitzt keine Urheberrechte an den Zeitschriften und ist nicht verantwortlich für deren Inhalte. Die Rechte liegen in der Regel bei den Herausgebern beziehungsweise den externen Rechteinhabern. Das Veröffentlichen von Bildern in Print- und Online-Publikationen sowie auf Social Media-Kanälen oder Webseiten ist nur mit vorheriger Genehmigung der Rechteinhaber erlaubt. [Mehr erfahren](#)

### Conditions d'utilisation

L'ETH Library est le fournisseur des revues numérisées. Elle ne détient aucun droit d'auteur sur les revues et n'est pas responsable de leur contenu. En règle générale, les droits sont détenus par les éditeurs ou les détenteurs de droits externes. La reproduction d'images dans des publications imprimées ou en ligne ainsi que sur des canaux de médias sociaux ou des sites web n'est autorisée qu'avec l'accord préalable des détenteurs des droits. [En savoir plus](#)

### Terms of use

The ETH Library is the provider of the digitised journals. It does not own any copyrights to the journals and is not responsible for their content. The rights usually lie with the publishers or the external rights holders. Publishing images in print and online publications, as well as on social media channels or websites, is only permitted with the prior consent of the rights holders. [Find out more](#)

**Download PDF:** 09.08.2025

**ETH-Bibliothek Zürich, E-Periodica, <https://www.e-periodica.ch>**

# Schweizerische Bauzeitung

Revue Polytechnique Suisse

# 23

81. Jahrgang

Donnerstag 6. Juni 1963

Wochenschrift, herausgegeben von  
W. Jegher und A. Ostertag  
Organ des SIA und der GEP

## Fenster



Kiefer Zürich

# Steinzeug Embrach

Steinzeugfabrik  
Embrach AG  
für Kanalisation  
und chemische Industrie

Embrach/ZH

**BERCHTOLD & Co.**  
HEIZUNG • LÜFTUNG  
WARMWASSER  
THALWIL

**INDUSTRIE-HEIZUNG**  
HEISSWASSER  
STATT DAMPF

Telephon  
051/92 05 01

Glasdachbau unsere Spezialität seit 1907

JAKOB **SCHERRER** SÖHNE

# Glasdächer

Zürich 2/59 Allmendstrasse 7 Tel. 051/25 79 80

## Inhalt

- Mögliche Gitteranordnungen im Axialventilatorenbau. Von C. S. Vasiljevic . . . . . 425\*
- Leistungsfähigkeit versetzter Strassenkreuzungen. Von Nik.-Joh. G. Koroneos . . . . . 427\*
- Ideenwettbewerb für die Ueberbauung «En Champ Mogins» in Nyon 432\*
- Ich baue ein Haus. Von A. Jenny 433\*
- Schweizer Baumuster-Centrale. Von G. Risch . . . . . 434\*
- Preiswerk & Cie. AG., Basel. Von H. Jobst . . . . . 435

## Mitteilungen

- Ein zukünftiges Schweizer-Zentrum in London . . . . . 435
- Eidg. Technische Hochschule. Persönliches. Zürcher Baukostenindex. Hallenneubau der Schweizer Mustermesse in Basel. Erfolgreicher Abschluss der Büfa. Merkblatt f. Strassenarbeiten. Automobilverkehr durch Gotthard- und Simplontunnel . . . . . 436

## Nekrologe

- Robert Dubs . . . . . 436\*
- Werner Tobler. August Huber. Walter Tuchschild . . . . . 437

## Buchbesprechungen

- Ehekunde, von Th. Bovet . . . . . 437

## Wettbewerbe

- Schulhaus in Büron. Schulhaus mit Turnhalle in Willisau-Land. Rathaus in Walenstadt SG. Erweiterung des Konservatoriums und der Musikschule in Winterthur . . . . . 438

## Ankündigungen

- Gesellschaft für Schweiz. Kunstgeschichte. Chef-Entlastung im Gewerbebetrieb. Die Technik des rationalen Lesens. Vortragskalender . . . . . 438

## Bezugspreise

	Abonnements:		
	3 Monate	6 Monate	12 Monate
Schweiz	17.50	35.—	70.—
Ausland	19.—	38.—	76.—

Für Mitglieder des S. I. A., der G. E. P. und des Schweiz. Technischen Verbandes sowie Studierende anerkannter schweiz. Technischer Mittelschulen ermässigte Preiskategorien nach Tarif.

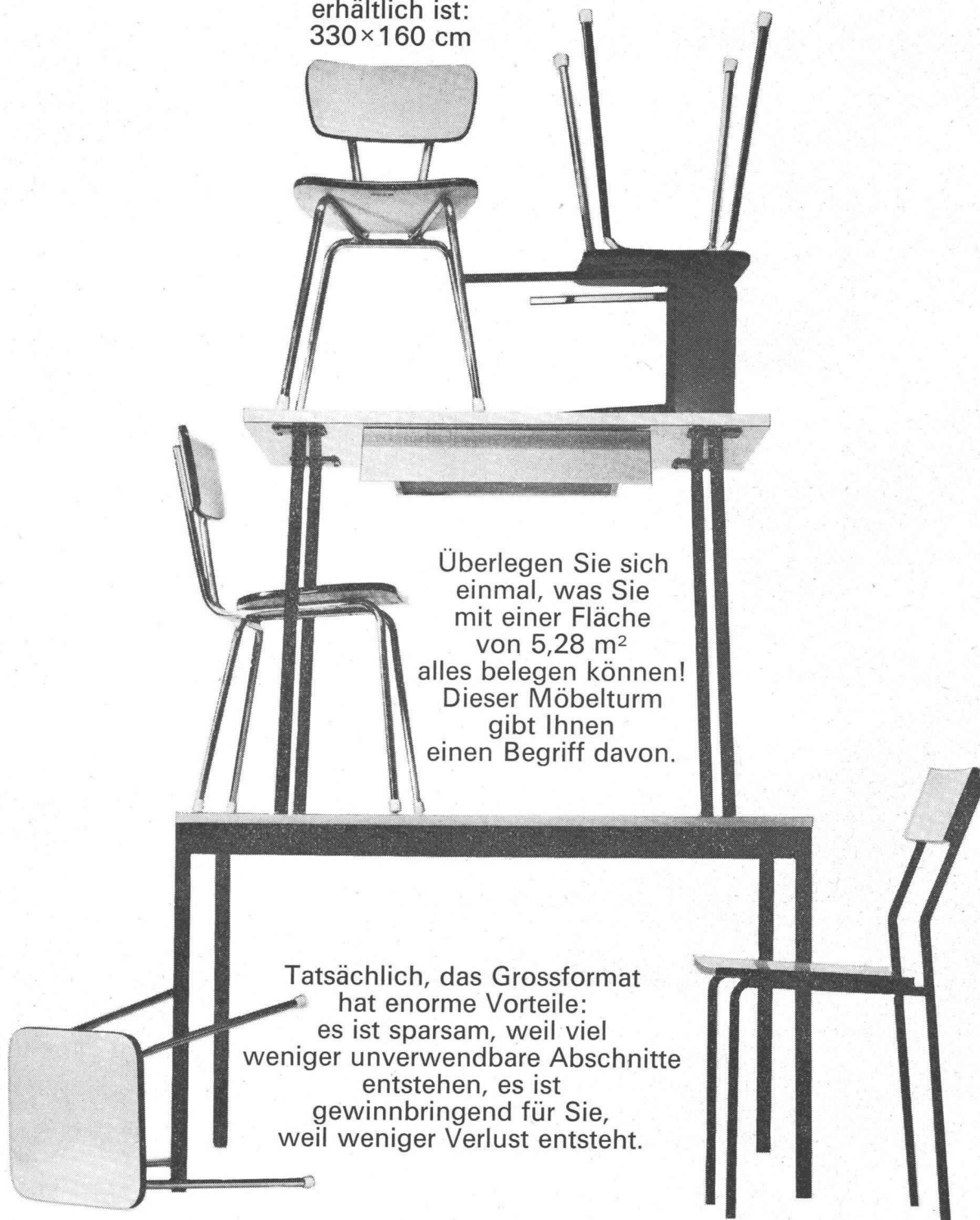
## Verlag und Redaktion

Zürich 2, Dianastr. 5, Postfach Zürich 39  
Tel. (051) 23 45 07/08, Postcheck VIII 6110

## Anzeigenverwaltung

Mosse-Annoncen AG., Zürich 1, Limmatquai 94, Postfach Zürich 23  
Tel. (051) 24 26 00, Postcheck VIII 1027

ARGOLITE,  
Hersteller der ersten schweizerischen Kunststoffplatte,  
liefert jetzt das grösste Format,  
das in Kunststoffplatten in der Schweiz  
erhältlich ist:  
330×160 cm



Überlegen Sie sich  
einmal, was Sie  
mit einer Fläche  
von 5,28 m<sup>2</sup>  
alles belegen können!  
Dieser Möbelturn  
gibt Ihnen  
einen Begriff davon.

Tatsächlich, das Grossformat  
hat enorme Vorteile:  
es ist sparsam, weil viel  
weniger unverwendbare Abschnitte  
entstehen, es ist  
gewinnbringend für Sie,  
weil weniger Verlust entsteht.

**Argolite** / **GROSS**

Wenn Sie das Bessere  
wünschen, verlangen Sie bei  
Ihrem Plattenlieferanten  
ARGOLITE.

**Es ist in 17 Farben und  
Decors im Grossformat  
330x160 cm lieferbar.**

In den anderen Formaten  
(330x125-130 und  
260x125-130 cm) stehen  
über 50 verschiedene Farben  
und Decors zur Verfügung.

Verlangen Sie heute  
noch das Lieferprogramm,  
die Musterkollektion und die  
Depositärliste direkt bei  
Ihrem Fachhändler.



Der  
beste  
Rat:

Grossformat  
330x160 cm  
in 17 Farben  
und Decors

ARGOLITE AG  
Kunststoffplattenwerk  
Willisau LU  
Tel (045) 61912

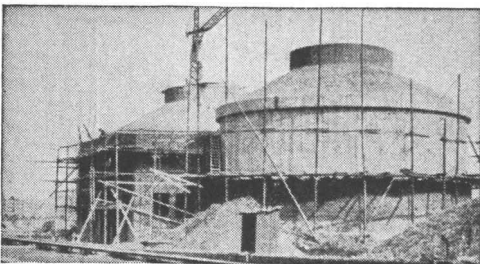
**FORMAT** *Argolite*

FÜHREND IN PREIS UND QUALITÄT IST SEIT 1923

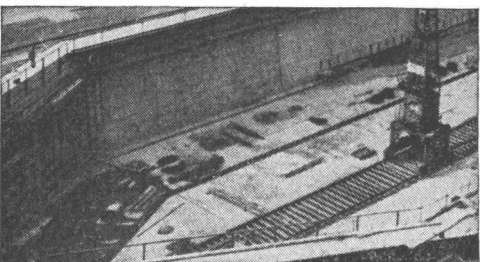
# TRICOSAL



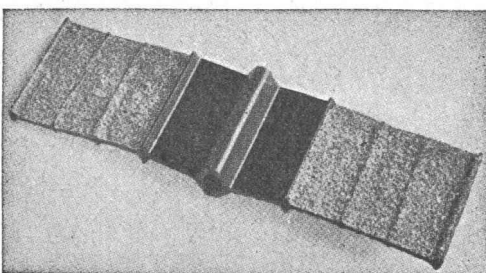
Im Hochbau für hohe Festigkeiten



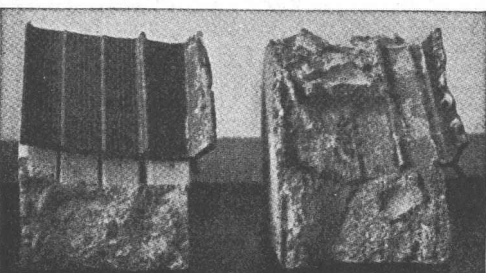
Für Kläranlagen gegen Aggressivität



Für dichte Wannen im Grundwasser



Besandetes Fugenband im Hochbau, dadurch genügt in den meisten Fällen N 11



Aus dem Beton geschlagenes Fugenband, links unbesandet, rechts besandet

**Massenbeton**, Stauwauern, Betonstrassen, Pumpenbeton, Betonwaren mit TRICOSAL-LPV, 0,04 % vom PC mit 5 % Luftporen. (Für Mörtel 50 gr/S Bindemittel.)

**Wasserdichten Beton** und Mörtel für Aussenmauern, Wasserbassins, Kanäle im Grundwasser und bei Wasserdruck mit TRICOSAL-ND 0,7 % vom PC oder TRICOSAL-P 0,5 kg/Sack PC. Anmachwasser-Reduktion ca. 15 %.

**Sichtbeton**, Stützmauern, Panzerstrassen, Brücken, Säulen, grosse Festigkeitssteigerung mit ACTIVAL oder TRICOSAL-BV 0,15—0,2 % vom PC ohne Luftporenbildung.

**Fassadenputze**, wasserabweisend mit TRICOSAL-WA, Kosten ca. 15 Rp./m<sup>2</sup>/1 cm Putz. Abperlend mit AB-PERLAN

**Schnellbindemittel** TRICOSAL-S III für rasches Abbinden, Reparaturen, Hartbeläge, Wassereinbrüche usw. TRICOSAL-S I bei nassen Wänden und Unterwasserbeton. TRICOSAL-S 48 bei starkem Wasseranfall.

**Torkretierungen** mit TRICOSAL-TKT für Spritzbeton bis 20 cm Auftrag. TRICOSAL-S I bei Wasserandrang.

**Verzögerer** bei Massenbeton, Brücken, Hafengebauten, Hochbauten 0,2—0,8 % vom PC für Zement TRICOSAL-VZ oder TRICOSAL-VZ 100 ohne Luftporenbildung. RETARDAN-P für Gips 0,01 %.

**Vorspannbeton** mit TRICOSAL-BV und ACTIVAL, Einpressmörtel mit TRICOSAL-H 181. Prellmörtel mit H 182.

**Unterlagsböden** mit TRICOLA 2—4 kg/m<sup>3</sup> Mörtel, staubfrei, nach 10—20 Tagen belegbar. Reparaturen bis 0-auslaufend mit ECOSAL.

**Flickmörtel** mit ECOSAL für Ausbessern von Rissen, Estrichen bis 0-auslaufend. Sichtbeton, auch als Haftbrücke für normalen Mörtel.

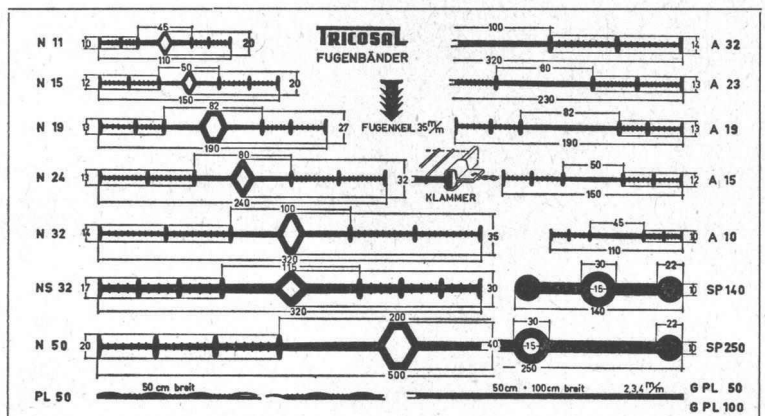
**Reinigung** von Zement und Kalkspritzern, Schalölen und Rostflecken mit LAVAGROL.

**Fugenbänder** besandet und unbesandet, in Breiten von 10—50 cm und Qualitäten 230 % und 370 % Sicherheit. Oelfeste Fugenbänder und Spezialprofile auf Anfrage.

**Folien** in PVC, 2—4 mm stark, für Tunnelabdichtungen, Schwimmbäder, unterirdische Räume, Flachdächer. Auch ölfeste Folien lieferbar.

**Kunstharze** zum Auskleiden von säurebeständigen Wannen, Böden, Öl- und Benzinhältern (Preise auf Anfrage mit Angabe des Füllmaterials). DICOSAL-S zum Streichen oder Spritzen (flüssiges Plexiglas).

DICOSAL-MW für Mörtelbeschichtungen und Fugenmörtel.



TRICOSAL IN EUROPA UND ÜBERSEE  
Lagerfähig und witterungsbeständig

**BAU-CHEMIE • TURGI • AG**

BASEL

RÜTLISTRASSE 50

TEL. 061 / 23 00 16

ZÜRICH

BERN

BELLINZONA

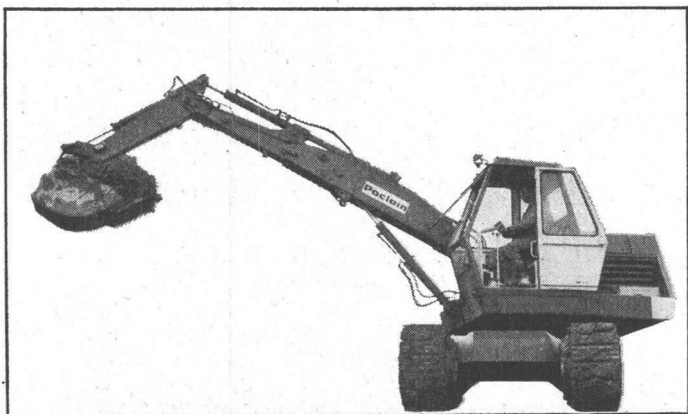
Tel. 27 31 04

Tel. 45 46 08

Tel. 5 49 31



# Poclain auf Raupen

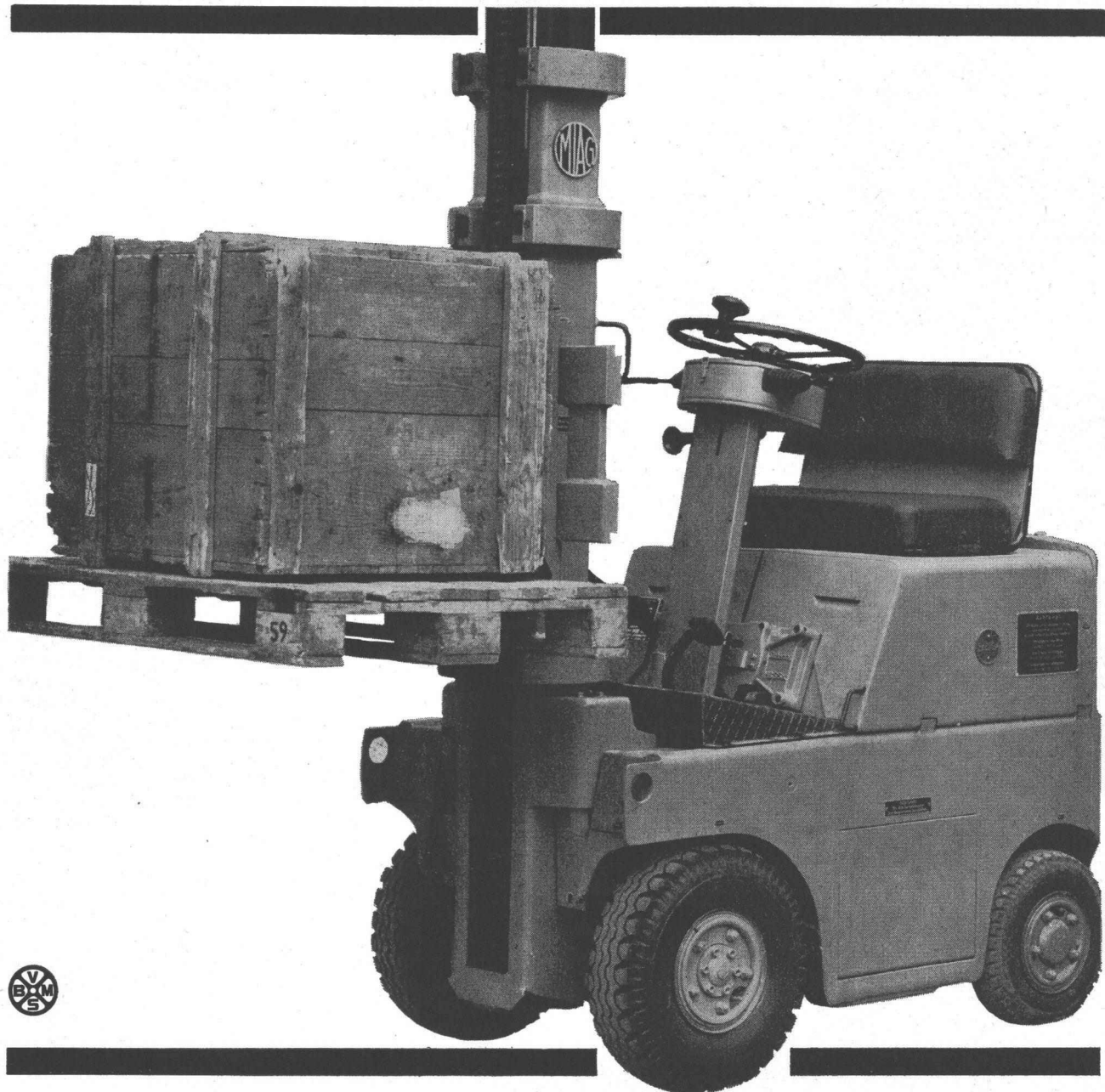


Der Poclain auf Raupen kommt überall durch. Er erklimmt 45 prozentige Steigungen und durchwaten mit seinen 51 cm breiten Raupenplatten sumpfiges Gelände. Er wendet an Ort: eine Raupe dreht vorwärts, die andere rückwärts. Der tief liegende Schwerpunkt und der lange Achsabstand geben dem Poclain auf Raupen eine hervorragende Standfestigkeit.

Vollhydraulische Steuerung, unbegrenzter Schwenkbereich, 45 PS-Deutzmotor, 30 verschiedene Ausrüstungen haben sich beim Poclain auf Pneu so gut bewährt, dass sie selbstverständlich vom Raupen-Poclain übernommen wurden.

Möchten Sie ihn in einem typischen Poclain-Einsatz sehen? Telefonieren Sie uns bitte.

**Robert Aebi**<sup>AG</sup> Zürich 1  
 Uraniastrasse 31/33  
 Telefon 051/231750



## MIAG explosionsgeschützte Gabelstapler

für geschlossene Räume, Lagerhallen aber auch im Freien: wo explosionsfähige Gas-Luft-Gemische und Dämpfe entstehen, wo durch Salze, chemisch aggressive Dämpfe, Luftfeuchtigkeit u. a. erhöhte Korrosionsgefahr entsteht, in staubigen Betrieben mit Asche, Flugsand, Metalloxyd...

bieten die

**MIAG-Liftmobile** LM 1 Ex – LM 2,5 Ex, Tragkraft 1–2,5 t

durch ihre druckfeste und staubdichte Kapselung sowie explosionsgeschützte elektrische Installation sicheren Schutz gegen Explosionsgefahr. Die Fahrzeuge sind gegen Staub und feinste Teilchen gut geschützt. Daher: besondere Zuverlässigkeit und erhöhte Betriebssicherheit.

**SEV-geprüft**

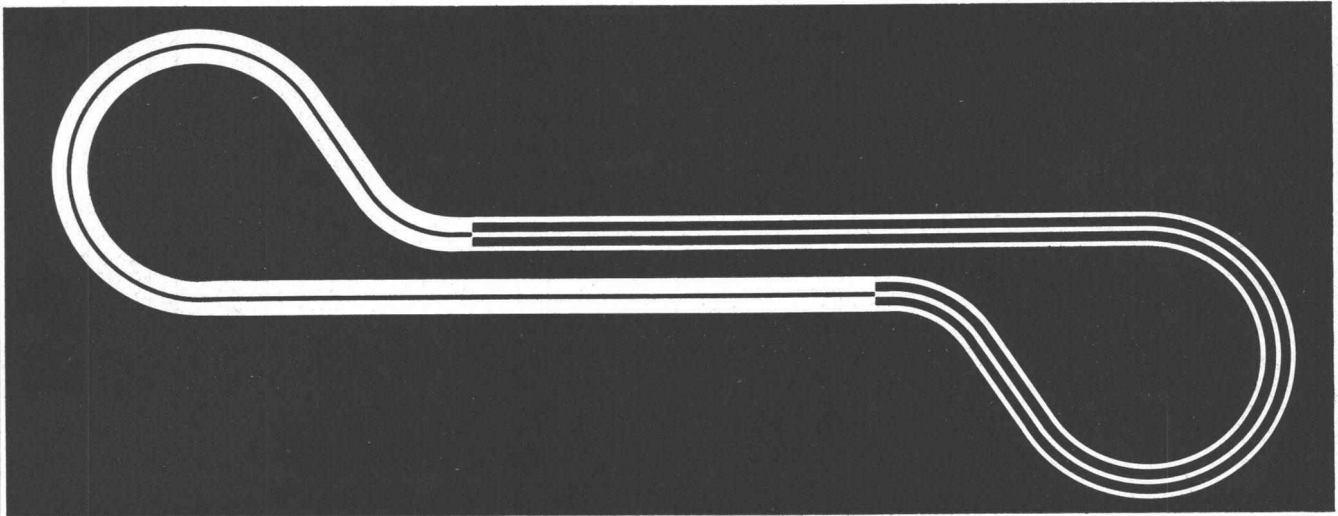


MASCHINEN UND BAHNBEDARF  
AKTIENGESELLSCHAFT  
DÜBENDORF / ZÜRICH  
TEL. (051) 85 00 21 – 25

56315

# MBA / DÜBENDORF

# Der AASHO Road Test



Der AASHO Road Test wurde in den USA von 1955 bis 1962 mit einem Kostenaufwand von 116 Millionen Franken durchgeführt.

Der AASHO Road Test wird in die Strassenbaugeschichte als der grösste Baustellenversuch eingehen, der jemals unternommen worden ist.

Seine Ergebnisse zeigen, welche Dimensionierungen den 1,11 Millionen Lastwechseln standhielten und welche nicht.

Betonstrassen und bituminöse Strassen wurden nebeneinander unter gleichen Bedingungen einem Grossversuch unterzogen.

Die Betonstrassen AG Wildegg verfügt über eine Dokumentation, die über alle wesentlichen Ergebnisse des AASHO Road Testes informiert. Diese Broschüre kann kostenlos bezogen werden durch die Betonstrassen AG Wildegg und Lausanne.

## Betonstrassen AG

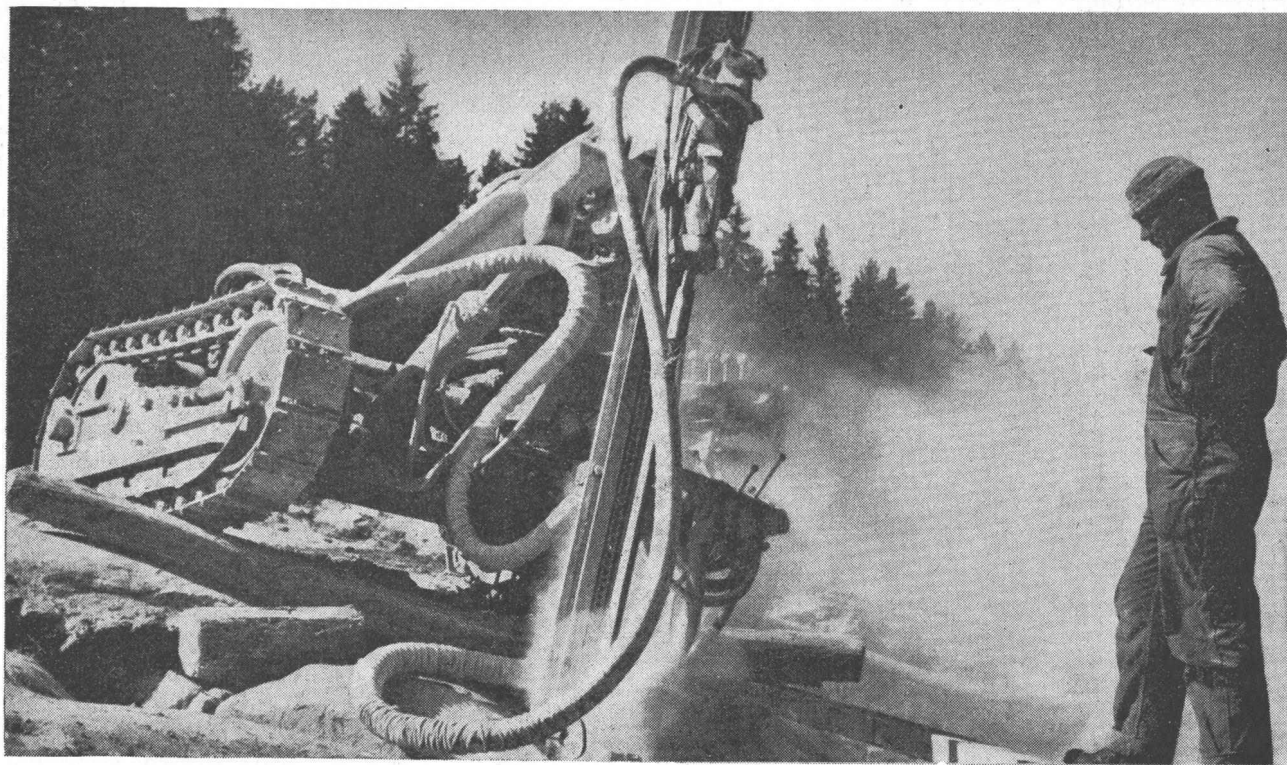
Wildegg  
064 / 8 43 75

Lausanne  
021 / 23 68 75



**Atlas Copco**

## Raupenbohrwagen für schwere Bohrhämmer



Grosse Beweglichkeit, hohe Bohrleistung dank schweren Atlas Copco-Bohrhämmer mit separater Rotation.

Anwendungsgebiete: Talsperren, Kraftwerkbau, Steinbrüche, Strassen- und Autobahnbau usw.

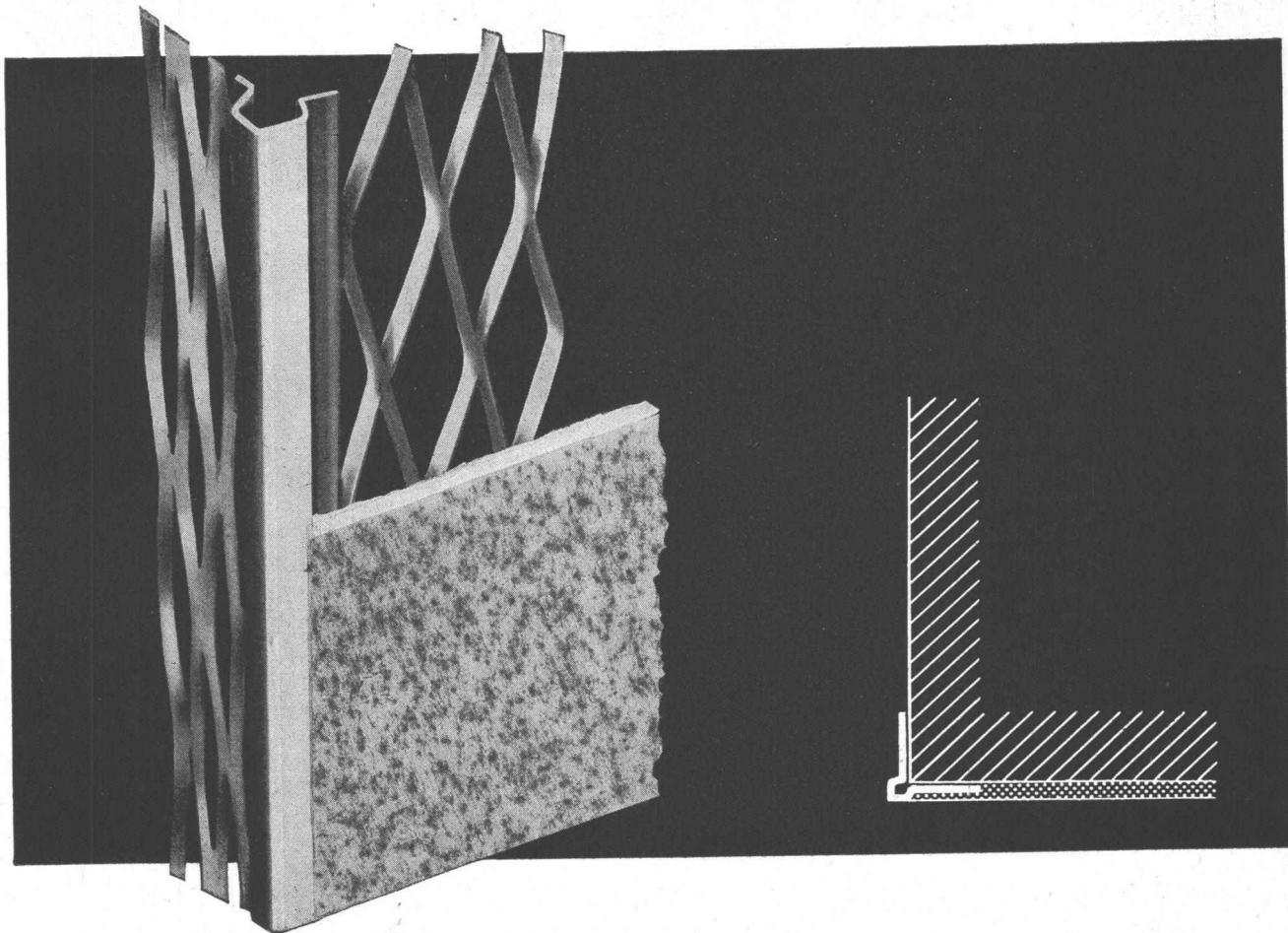
Verlangen Sie unsere Dokumentation.  
Beratung, Verkauf und Service für die Schweiz

**NOTZ**

Notz & Co. AG, Biel 1  
Abt. Atlas Copco  
Tel. 032 / 2 55 22

AD-4

# Solider Bauen



Mauerkanten werden oft leicht beschädigt, HESCO-Eckschutzleisten schützen Mauerkanten vor jeder Verletzung. Das feingliedrige, maschenartige Streckmaterial zu beiden Seiten der Schutzkante verbindet sich vollkommen mit dem Mörtel. Die Eckschutzleiste ist promatverzinkt, rostet also nicht. Lager-Längen 150, 180 und 200 cm in Bündeln à 10 Stück.

## Hesco-Eckschutzleisten

Verkauf durch Baumaterialien- und Eisenwarenhandlungen

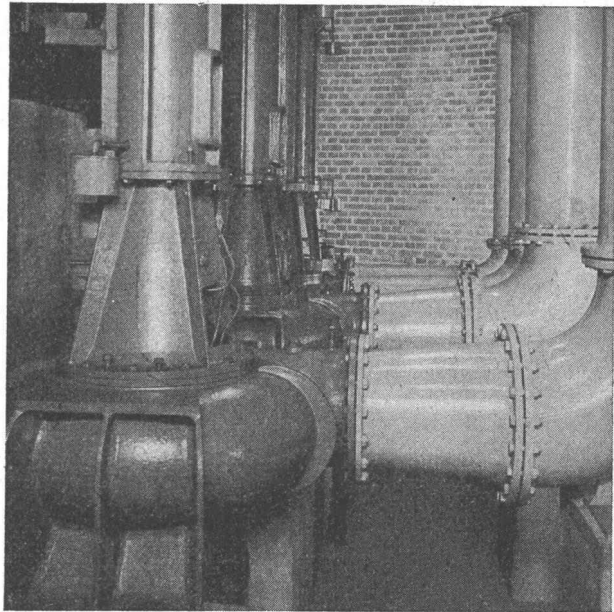
Hess & Cie. Pilgersteg, Rüti ZH, Drahtzieherei, Metallwaren- und Nagelfabrik, Telefon 055 4 35 22

100 Jahre



1863-1963

*Hess & Cie. Pilgersteg, Rüti (Zürich)*



**PUMPEN**  
**KOMPRESSOREN**  
**ARMATUREN**

VERKAUFSBÜRO

**KSB ZÜRICH AG**

ZÜRICH 6, SPANWEIDSTRASSE 3

Charles **Keller** Wallisellen ZH

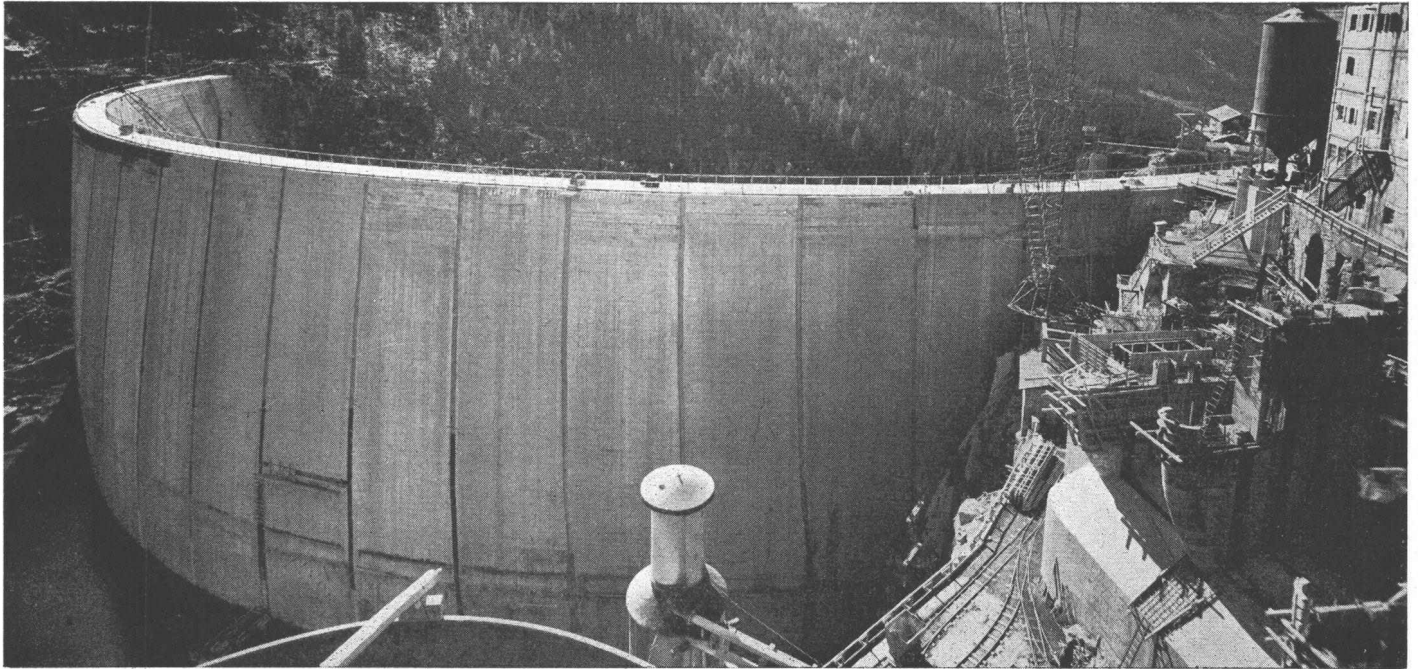


## CK Dumper

Der universelle Dumper mit Mulde (1,5 m<sup>3</sup>) oder Brücke. Grosse Kraftreserve durch 20 PS Dieselmotor. 4-Gang-Synchrongetriebe. Hydraulische Kippung, in jeder Stellung fixierbar. Einzelradabbremse, enger Wendekreis. Hohe Standfestigkeit, belastet und unbelastet. Speziell für Dumper konstruierte Achsen. Sofort lieferbar!

b-f corso 38/63

Charles Keller Baumaschinen, Tel. 051/933933



## Schweizerische Gesellschaft für Geotechnik

Zürich 2 Dreikönigstrasse 45 Tel. (051) 23 35 23 — Telegramm: diasuisse  
Genf — Lausanne — Altdorf

diasond | ag

Tiefbohrungen in Fels und Alluvion. Injektionen: Zement, Tongel, Chemisch, Galerie-Injektionen.  
Vorspannanker in Fels und Alluvion. Rammsondierungen mit mech. Gerät. Schächte für Fundationen und Bodenaufschlüsse. Diaphragmen.

**Spezialverfahren: Alluvial-Injektionen und -Konsolidationen**  
**Alluvial-Vorspannanker (Patent angemeldet)**  
**Standardtyp 35 t**

Die seit über 15 Jahren erprobten Secomastic-Weichkitten, abgefüllt in handliche Patronen, werden mit den präzisen Secomastic-Pistolen verarbeitet. Für Sonderzwecke Secomastic-Spezial auf Thiokolbasis.

Die Verwendung von Secomastic-Weichkitten in über 40 Ländern der Welt spricht für sich.

Arbeiten auch Sie mit Secomastic-Fugenkitten!

### Secomastic- dauerelastische Fugenkitten

ein Produkt  
der Secomastic Ltd.,  
Bracknell/England

Verlangen Sie  
unverbindliche  
Beratung und  
Vorführung durch:

### Promastic GmbH Zürich

Uetlibergstrasse 132  
Telefon 051/35 67 70



Tel. (051) 52 51 11

Asphalt-Isolierungen

Flachdach-Beläge

Kork-Isolierungen

in zuverlässiger Ausführung

Textilmantelung

Vadina

imprägniertes Kraftpapier

bitumisiertes Krepppapier

Papierschnur, Luftkammern

Kupferrohr

Vadina-Plast

PVC-Stegmantel

Vadina, das isolierte Kupferrohr für Warm- und Kaltwasserinstallationen, ein Schweizer Produkt mit hervorragenden Eigenschaften: Schutz des Rohres vor äusseren mechanischen und korrosiven Einflüssen. Keine Kondenswasserbildung. Kein unmittelbarer Wärmeaustausch mit der Umgebung. Kein schnelles Abkühlen oder Erwärmen des Leitungswassers. Verhindert Geräusche und Vibrationen. Einfache und zeitsparende Verlegung. Leicht im Gewicht, praktisch für Lagerung und Transport. Rollen von 100 cm  $\varnothing$  in Längen von 20 bis 40 m. Verkauf durch alle Eisenhandlungen und den Fachhandel der Sanitärbranche.

Hess & Co, Metalle  
Bahnhofstrasse 64, Zürich, Telefon 25 50 97

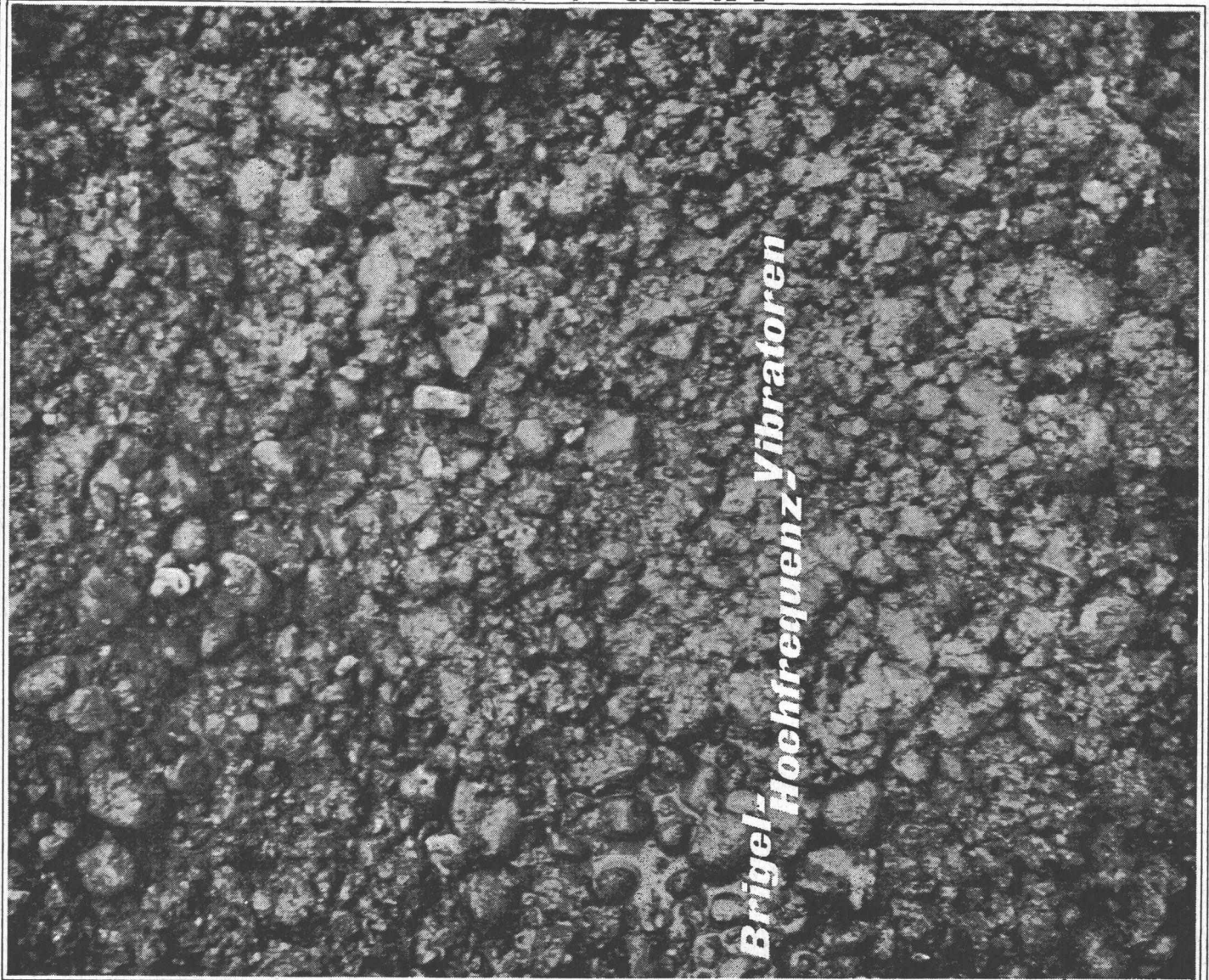
Luftkanäle

Kupferrohr

VADINA

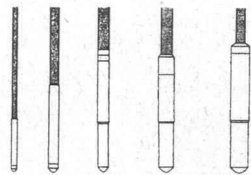


# Brigel-Hochfrequenz-Vibratoren



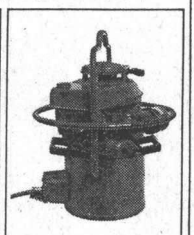
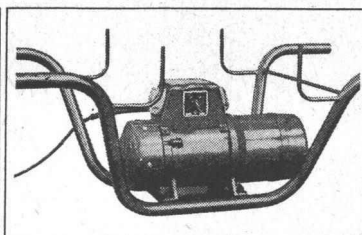
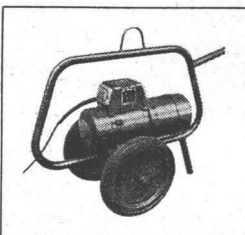
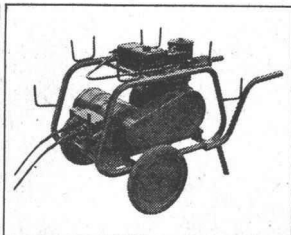
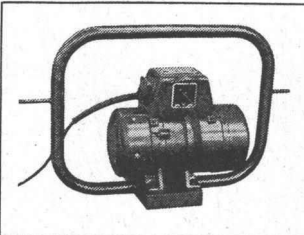
Brigel-Hochfrequenz-Vibratoren

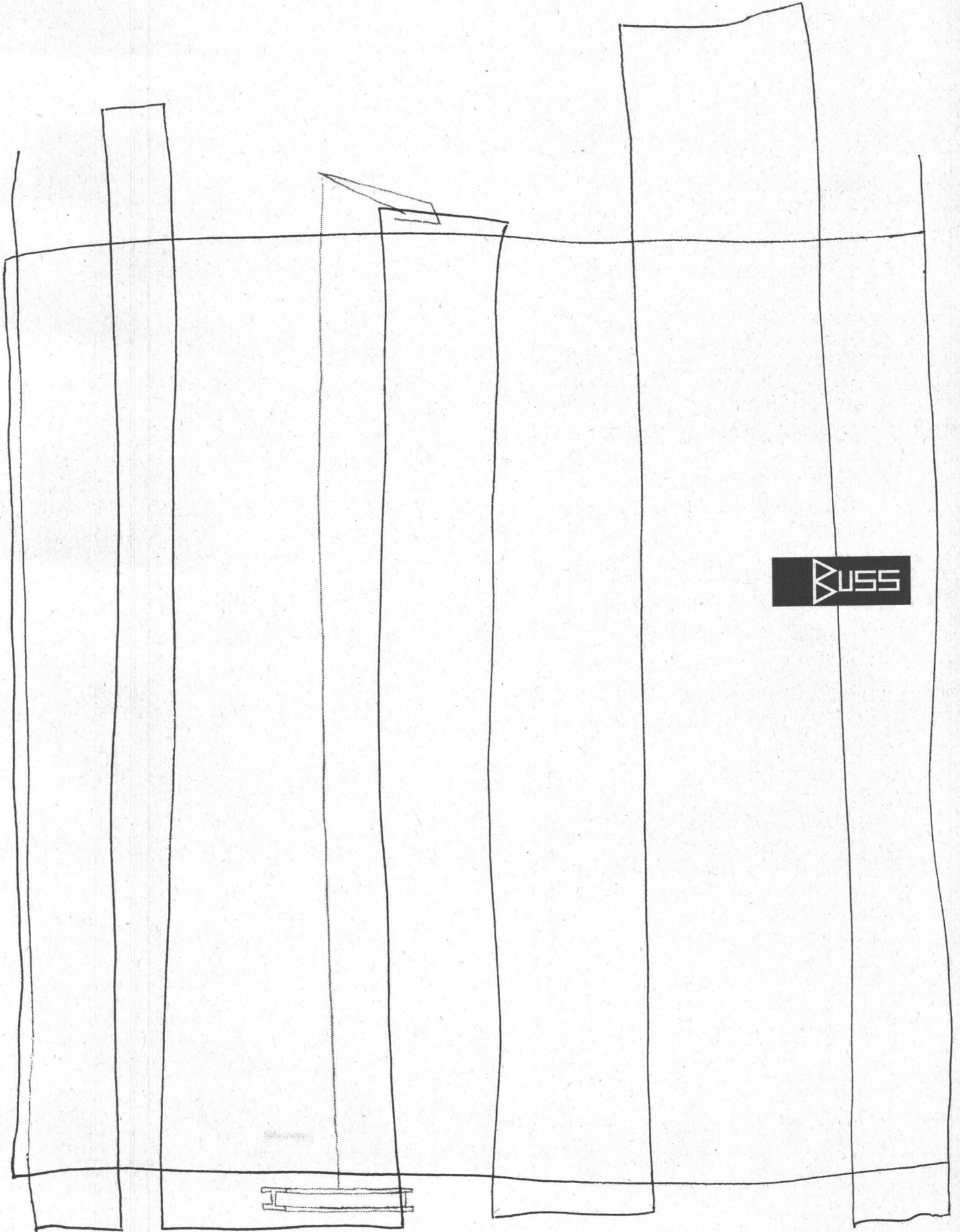
Wie dünne oder starke Pfeiler, Mauern, Fundamente oder Decken Sie auch betonieren - immer finden Sie in der Brigel-Auswahl die passende Nadel, den geeigneten Stromlieferanten (für 1-4 Nadeln). Die Brigel-Nadeln sind aus einem Stück; es kann also nicht vorkommen, dass sich der untere Teil im Beton ausschraubt.



Ø 25, 38, 47, 66 82 mm

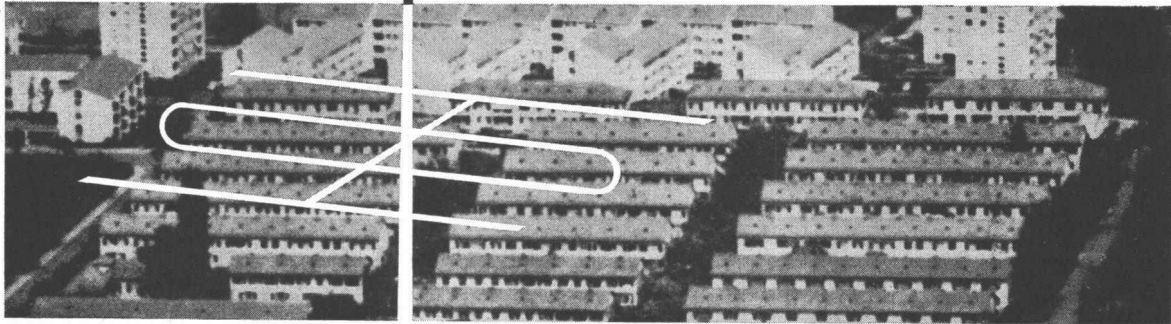
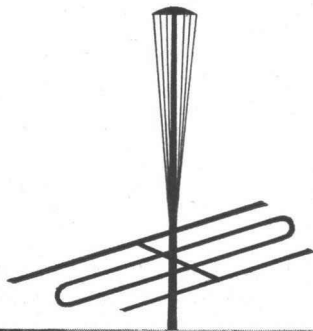
Schutzspannung von 48 Volt. Nur die Nadel geht auf die Schalung; die Antriebsgruppe bleibt ausserhalb des Arbeitsbereiches (Distanz bis 100 m).







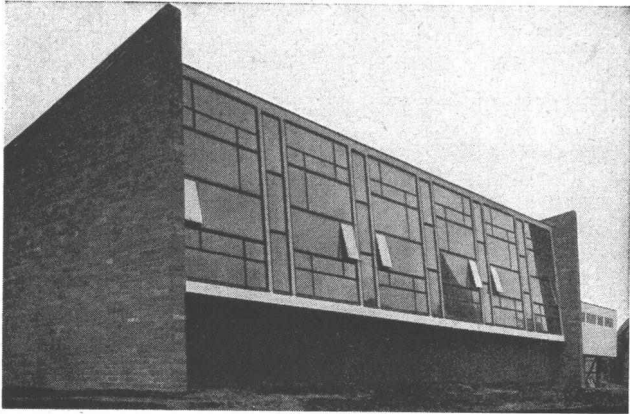
  
SIEMENS



1

Ihr erfahrener Partner in allen Fragen der Antennentechnik

SIEMENS ELEKTRIZITÄT SERZEUGNISSE AKTIENGESELLSCHAFT  
Zürich                      Basel                      Bern                      Lausanne                      Lugano



**Mipolam Kunststoff-Fenster VERWO** – die moderne Lösung für moderne Bauten. Seit Jahren bewährt und für repräsentatives Bauen begehrt. Die besonderen Vorteile:

- Grosse Stabilität
- keine Malerarbeit
- witterungsbeständig
- Verbundverglasung
- vorzügliche Abdichtung
- gute Wärme-Isolierung
- starke Schalldämpfung
- lichtechte Farben
- keine Unterhaltskosten
- leichte Reinigung.

**Mipolam Kunststoff-Fenster VERWO** – Kunststoffprofile von technisch und ästhetisch vollendeter Form, fugenlos über Vierkant-Stahlrohre gezogen. Für alle Flügeltypen, in verschiedenen Farben, Profilierungen und Dimensionen. Bitte Prospekt verlangen.

**VERWO**

VERWO A.G. PFÄFFIKON SZ TELEFON 055/54455

Mipolam<sup>®</sup>  
Kunststoff-  
Fenster



# Ganz besonders wirtschaftlich...

Strassenbau  
im Kanton  
Aargau



ist der Frisch-Strassen-Grader für den Schweizer Nationalstrassenbau. Nur 150 km ausserhalb der Schweizergrenze fabriziert, wird er rasch und billig an den Einsatzort geliefert.

Der Frisch Strassen-Grader als europäisches Fabrikat bietet beachtliche Vorteile:

- Er wird im Kreuzfeuer europäischer und amerikanischer Konkurrenz leistungsfähig konstruiert und auf rationelle Weise hergestellt.
- Sein Preis ist nicht mit Ueberseefracht- und Ueberseeversicherungskosten belastet.
- Verschleiss- und Ersatzteile kommen ohne Verzögerung und ohne Ueberseeluftfrachtzuschläge.
- Die Serviceorganisation mit eigenem Fachpersonal sowie europäische Spezialisten sind kurzfristig überall zur Stelle.

Das Eisenwerk Gebr. Frisch in Augsburg kann Erfahrungen wie kaum eine andere Firma beim Bau von Strassen-Gradern einsetzen; denn es ist die älteste Grader-Fabrik Europas.

**Lieferanten und Strassenbauer sind es dem Schweizervolk schuldig, für wirtschaftlichen, rasch fortschreitenden Nationalstrassenbau zu sorgen. An uns als Baumaschinenlieferant soll es nicht fehlen.**

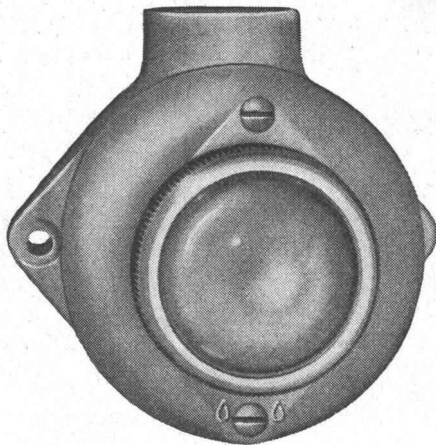
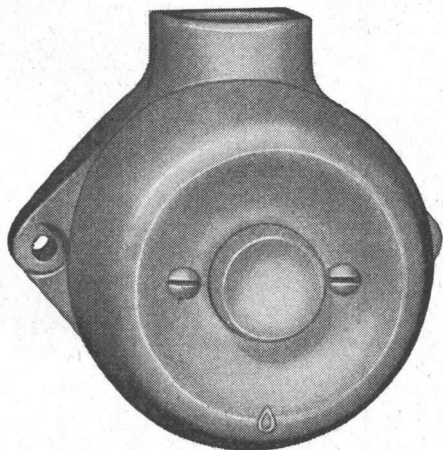


Brun & Cie AG Nebikon LU  
Tel. 062 / 9 5112



6190 J Grösse: 71/76 mm

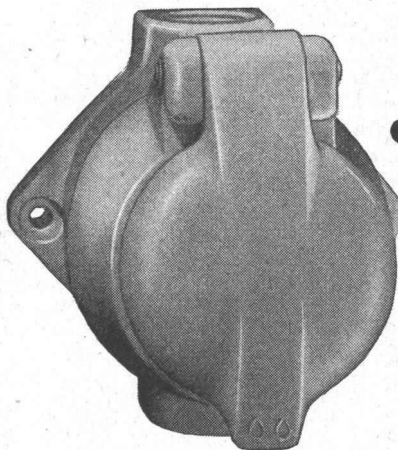
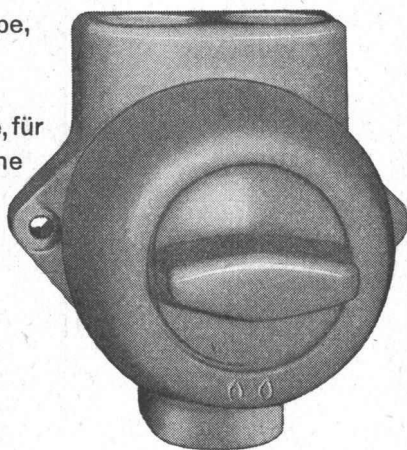
6195 J Grösse: 71/76 mm



*Adolf Feller*

Druckkontakt, Signallampe,  
Dreheschalter und  
Steckdose aus Isolier-  
presstoff, kleine Modelle, für  
feuchte und nasse Räume

**Adolf Feller AG Horgen**



6203 J Grösse: 78/76 mm

6100 Jd Grösse: 78/76 mm



Gebr.  
**Tuchschmid AG**  
Frauenfeld



**Hallen in Stahl**

10



Es kommt im HOTELBAU ganz besonders auf gute Wärme- und Schallisolation an!

  
**Flumser Steinwolle**

erfüllt beides!

Schmelzwerk Spoerry AG  
Flums SG Tel. (085) 8 31 48

Auf Verlangen technische Unterlagen

**LUMATROL MARK V**

ist ein Dämmerungsschalter, der unter 220 V funktioniert. Er enthält keinen Verstärker, bewirkt geringste Einrichtungskosten und erlaubt, die Kosten und Umtriebe einer zentralen Kontrolle der öffentlichen und privaten Beleuchtung zu vermeiden.

**Prinzip**

Der Dämmerungsschalter LUMATROL MARK V hat den grossen Vorteil, keinen Verstärker aufzuweisen, und enthält somit ein Minimum an empfindlichen Teilen. Eine photoelektrische Cadmium-Sulphid-Zelle und ein Thermo- und Thermoschalter sind serienmässig montiert. Die einzigen zusätzlichen Teile sind ein Blitzableiter und ein Varistor zum Schutze der Photozelle.

**INFRANOR** département *Eclairage*

Genève  
23, route des Acacias  
Tél. (022) 421010

**Schaltleistung:** 1250 VA / 220 V

**Aussenmasse:**

Aeusserer Durchmesser der Grundplatte	77 mm
Innerer Durchmesser der Grundplatte	71 mm
Höhe	60 mm
Gewicht	140 g

**Empfindlichkeit:**

Ab Werk Standardeinstellung 20 Lux; andere Einstellung auf Verlangen

Bruttopreis,  
Wust inbegriffen, Fr. 71.80  
Sockel Fr. 5.80

