

Zeitschrift: Schweizerische Bauzeitung
Herausgeber: Verlags-AG der akademischen technischen Vereine
Band: 81 (1963)
Heft: 20: SIA Schweizerischer Ingenieur- und Architektenverein: 68.
Generalversammlung 17. bis 19. Mai 1963 Genf

Werbung

Nutzungsbedingungen

Die ETH-Bibliothek ist die Anbieterin der digitalisierten Zeitschriften auf E-Periodica. Sie besitzt keine Urheberrechte an den Zeitschriften und ist nicht verantwortlich für deren Inhalte. Die Rechte liegen in der Regel bei den Herausgebern beziehungsweise den externen Rechteinhabern. Das Veröffentlichen von Bildern in Print- und Online-Publikationen sowie auf Social Media-Kanälen oder Webseiten ist nur mit vorheriger Genehmigung der Rechteinhaber erlaubt. [Mehr erfahren](#)

Conditions d'utilisation

L'ETH Library est le fournisseur des revues numérisées. Elle ne détient aucun droit d'auteur sur les revues et n'est pas responsable de leur contenu. En règle générale, les droits sont détenus par les éditeurs ou les détenteurs de droits externes. La reproduction d'images dans des publications imprimées ou en ligne ainsi que sur des canaux de médias sociaux ou des sites web n'est autorisée qu'avec l'accord préalable des détenteurs des droits. [En savoir plus](#)

Terms of use

The ETH Library is the provider of the digitised journals. It does not own any copyrights to the journals and is not responsible for their content. The rights usually lie with the publishers or the external rights holders. Publishing images in print and online publications, as well as on social media channels or websites, is only permitted with the prior consent of the rights holders. [Find out more](#)

Download PDF: 14.02.2026

ETH-Bibliothek Zürich, E-Periodica, <https://www.e-periodica.ch>

Schweizerische Bauzeitung

Revue Polytechnique Suisse

20

81. Jahrgang

Donnerstag 16. Mai 1963

Organ des SIA und der GEP

Herausgeber

W. Jegher und A. Ostertag



Zürich Bern Basel Solothurn Luzern Chur Lausanne Genf Sion Lugano

Patentanwälte

E. BLUM & Co., ZÜRICH

Gegründet 1878 Telephon 25 16 33
Bahnhofstrasse 31

Anmeldung
von Erfindungen
Fabrik-
und Handelsmarken
Gutachten,
Prozessberatung

LERCH AUFZÜGE

Zürich 1 Oetenbachgasse 5
Telephon (051) 23 30 00

mit Hand-, elektrischem
und hydraulischem Antrieb

BERCHTOLD & Co.

HEIZUNG • LÜFTUNG
WARMWASSER

THALWIL

**INDUSTRIE-
HEIZUNG**
HEISSWASSER
STATT DAMPF

Telephon
051/92 05 01

Inhalt

125 Jahre S. I. A. Von A. Rivoire . . .	323
Centenaire S. I. A. Genève, Par E. Martin	323
Architektenschule Genf. Von G. Risch	324*
Grand Théâtre Genf, Arch. Ch. Schopfer und M. Zavelani-Rossi . . .	329*
Kirche Châtelaine, Arch. A. und F. Gaillard	331*
Satellitenstadt Meyrin, Von L. Payot	332*
Grosstafelbauweise im Genfer Wohnungsbau, Von J. Bovet	334*
Dunant-Denkmal Von M. Tüller	340*
Charmilles-Maschinenbau-AG. Von P. Waldvogel	342*
Sanierung der Abwässerhältnisse und der Kehrtafelabfuhr in der Region Genf, Von A. Ostertag	344*

Mitteilungen

Nekrologe

Buchbesprechungen

Wettbewerbe

Ankündigungen

Bezugspreise

Sonderheft Fr. 4.50 — Abonnements:

	3 Monate	6 Monate	12 Monate
Schweiz	17.50	35.—	70.—
Ausland	19.—	38.—	76.—

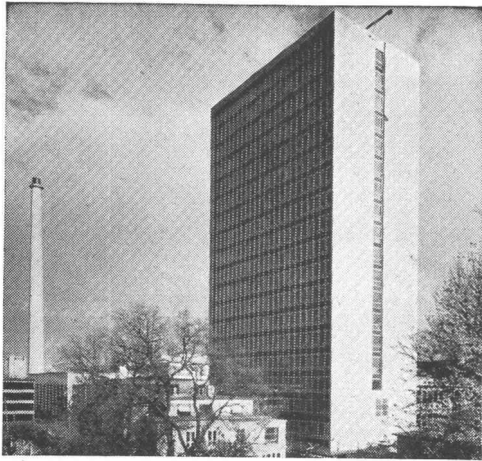
Für Mitglieder des S. I. A., der G. E. P. und des Schweiz. Technischen Verbandes sowie Studierende anerkannter schweiz. Technischer Mittelschulen ermässigte Preiskategorien nach Tarif.

Verlag und Redaktion

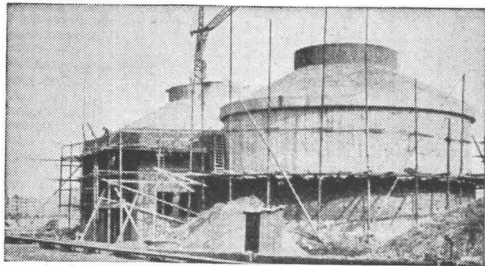
Zürich 2, Dianastr. 5, Postfach Zürich 39
Tel. (051) 23 45 07/08, Postcheck VIII 6110

Anzeigenverwaltung

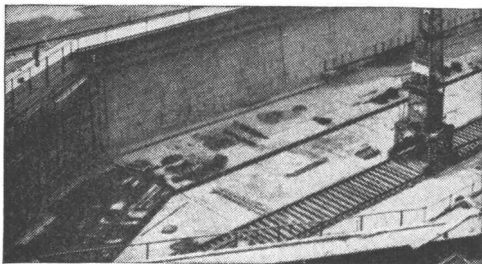
Mosse-Annoncen AG., Zürich 1, Limmatquai 94, Postfach Zürich 23
Tel. (051) 24 26 00, Postcheck VIII 1027



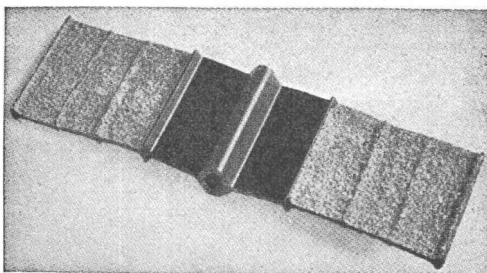
Im Hochbau für hohe Festigkeiten



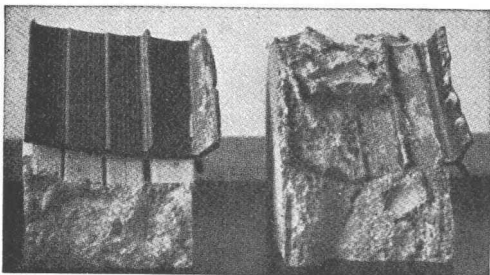
Für Kläranlagen gegen Aggressivität



Für dichte Wannen im Grundwasser



Besandetes Fugenband im Hochbau, dadurch genügt in den meisten Fällen N 11



Aus dem Beton geschlagenes Fugenband, links unbesandet, rechts besandet

FÜHREND IN PREIS UND QUALITÄT IST SEIT 1923

TRICOSAL

Massenbeton, Stauwauern, Betonstrassen, Pumpenbeton, Betonwaren mit TRICOSAL-LPV, 0,04 % vom PC mit 5 % Luftporen. (Für Mörtel 50 gr/S Bindemittel.)

Wasserdichten Beton und Mörtel für Aussenmauern, Wasserbassins, Kanäle im Grundwasser und bei Wasserdruck mit TRICOSAL-ND 0,7 % vom PC oder TRICOSAL-P 0,5 kg/Sack PC. Anmachwasser-Reduktion ca. 15 %.

Sichtbeton, Stützmauern, Panzerstrassen, Brücken, Säulen, grosse Festigkeitssteigerung mit ACTIVAL oder TRICOSAL-BV 0,15—0,2 % vom PC ohne Luftporenbildung.

Fassadenputze, wasserabweisend mit TRICOSAL-WA, Kosten ca. 15 Rp./m²/1 cm Putz. Abperlend mit AB-PERLAN

Schnellbindemittel TRICOSAL-S III für rasches Abbinden, Reparaturen, Hartbeläge, Wassereinbrüche usw. TRICOSAL-S I bei nassen Wänden und Unterwasserbeton. TRICOSAL-S 48 bei starkem Wasseranfall.

Torkretierungen mit TRICOSAL-TKT für Spritzbeton bis 20 cm Auftrag. TRICOSAL-S I bei Wasserandrang.

Verzögerer bei Massenbeton, Brücken, Hafenbauten, Hochbauten 0,2—0,8 % vom PC für Zement TRICOSAL-VZ oder TRICOSAL-VZ 100 ohne Luftporenbildung. RETARDAN-P für Gips 0,01 %.

Vorspannbeton mit TRICOSAL-BV und ACTIVAL, Einpressmörtel mit TRICOSAL-H 181. Prellmörtel mit H 182.

Unterlagsböden mit TRICOLA 2—4 kg/m³ Mörtel, staubfrei, nach 10—20 Tagen belegbar. Reparaturen bis 0-auslaufend mit ECOSAL.

Flickmörtel mit ECOSAL für Ausbessern von Rissen, Estrichen bis 0-auslaufend. Sichtbeton, auch als Haftbrücke für normalen Mörtel.

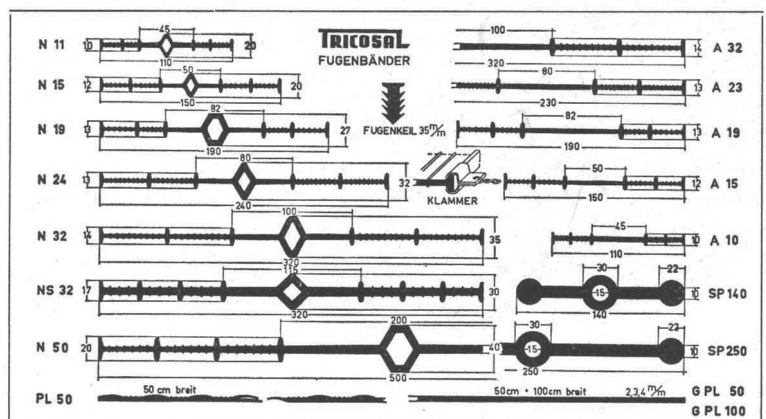
Reinigung von Zement und Kalkspritzern, Schalölen und Rostflecken mit LAVAGROL.

Fugenbänder besandet und unbesandet, in Breiten von 10—50 cm und Qualitäten 230 % und 370 % Sicherheit. Oelfeste Fugenbänder und Spezialprofile auf Anfrage.

Folien in PVC, 2—4 mm stark, für Tunnelabdichtungen, Schwimmbäder, unterirdische Räume, Flachdächer. Auch ölfeste Folien lieferbar.

Kunsthärze zum Auskleiden von säurebeständigen Wannen, Böden, Oel- und Benzinbehältern (Preise auf Anfrage mit Angabe des Füllmaterials). DICOSAL-S zum Streichen oder Spritzen (flüssiges Plexiglas).

DICOSAL-MW für Mörtelbeschichtungen und Fugenmörtel.



TRICOSAL IN EUROPA UND ÜBERSEE
Lagerfähig und witterungsbeständig

BAU-CHEMIE • TURGI • AG

BASEL

RÜTLISTRASSE 50

TEL. 061 / 23 00 16

ZÜRICH

Tel. 27 31 04

BERN

Tel. 45 46 08

BELLINZONA

Tel. 5 49 31

Industrie-Stahlbau

**Zweckmässig
Schön
Wirtschaftlich**



Neubau AG Brown, Boveri & Cie. im Birrfeld / Architekt: Dr. R. Rohn, Zürich

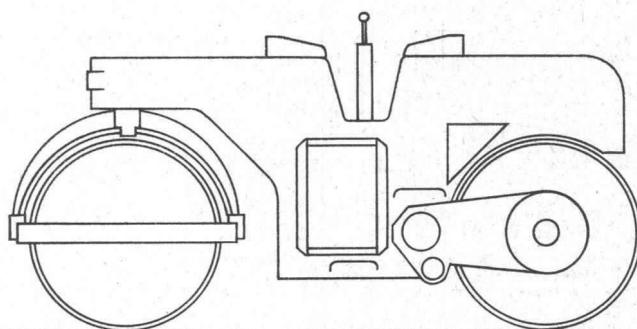
**Wartmann + Cie AG Brugg
Stahlbau
Kesselschmiede**

Wartmann AG, Oberbipp BE / Ingenieurbüro Zürich



Aus dem KAEUBLE-Programm:

neu 7to Vibration



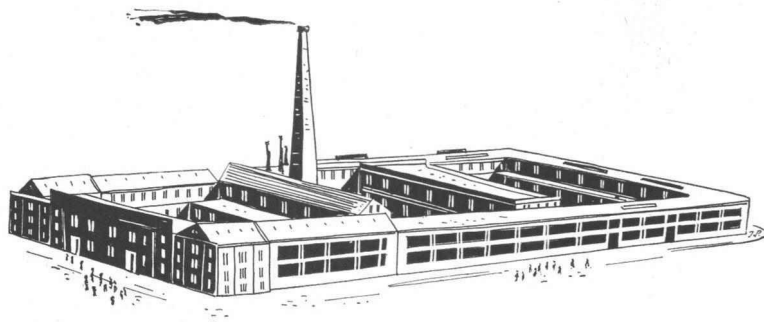
Die neue KAEUBLE ist schwer und stark. Der pendelnd aufgehängte Rüttler erzielt — je nach Untergrund — einen Walzeffekt von rund 70 to.

Die rechte Walzenseite ist frei und kann den seitlichen Hindernissen zentimetergenau entlangwalzen. Die hydraulische Lenkung, die beiden Sitze für Vorwärts/Rückwärts und das selbstsperrende Differential im geteilten, hintern Zylinder erhöhen die Arbeitsleistung Ihres Walzenführers.

Dürfen wir Ihnen die schwere KAEUBLE-Vibrationswalze 7,3 to im Einsatz zeigen?

Zürich 1 Uraniastrasse 31/33
Telefon 051/2317 50

Robert Aebi^{AG}



Eine der kugler

DES EINZELNEN

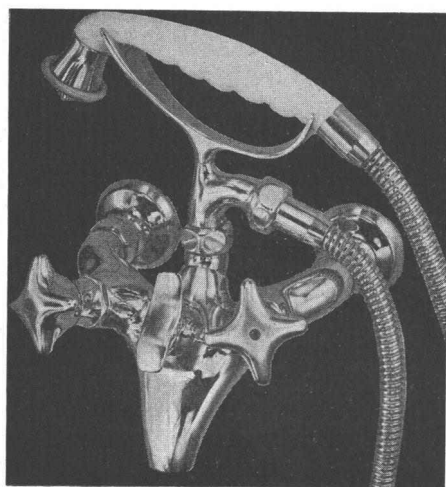
KUGLER Metallgiesserei und Armaturenfabrik AG, Genf, wurde im Jahre 1854 gegründet und hat sich innert kürzester Zeit durch seine formschönen und technisch modernen Armaturen einen guten Namen gemacht.

Dank der Qualitätsarbeit hat sich das Unternehmen regelmässig und seriös entwickelt und beschäftigt heute rund 600 Personen.

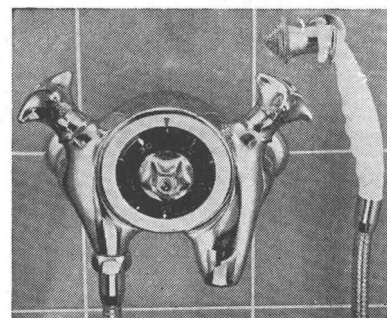
In der heutigen Zeit zählt auch die sanitäre Installation zum Komfort, sei es in der Villa, im Hotel, im Industriebetrieb oder im Sozial-Wohnungsbau.

«In jedem Badezimmer gradgenaues Wasser»

Dies ist der heutige Slogan, nach dem dank dem THERMO-MISCHVENTIL KUGLOSTAT-EUROTHERM jedem Benützer die Möglichkeit geboten ist, Wasser zum Douchen oder zum Baden in der von ihm gewünschten Temperatur zu erhalten. Sowohl in der Schweiz, als auch im Ausland sind die KUGLORING-Armaturen sowie die Spezialitäten THERMOMISCH-VENTIL, KUGLOSTAT-EUROTHERM und Fussbedienungsventil KUGLOPRESS bekannt und geschätzt.



Badebatterie
Nr. 3881
Abstand 153 mm



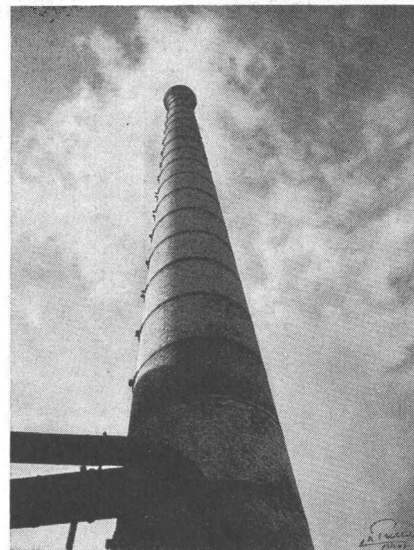
Thermostatische
Badebatterie
KUGLOSTAT-
EUROTHERM
Nr. 3931

kugler

Metallgiesserei und Armaturenfabrik AG., Genf

Genfer Industrien . . . im Dienste

DER INDUSTRIE

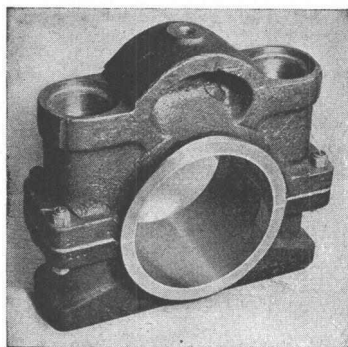


KUGLER ist es gelungen, einen auf wissenschaftlicher Grundlage aufgebauten Guss-Prozess in den Dienst der Technik zu stellen: BIMETAL — TOKAT-Bleibronze-Aufguss auf Stahl.

Dieses Gleitlager-Material vereinigt sehr gute Laufeigenschaften mit der hohen mechanischen Festigkeit des Stahls.

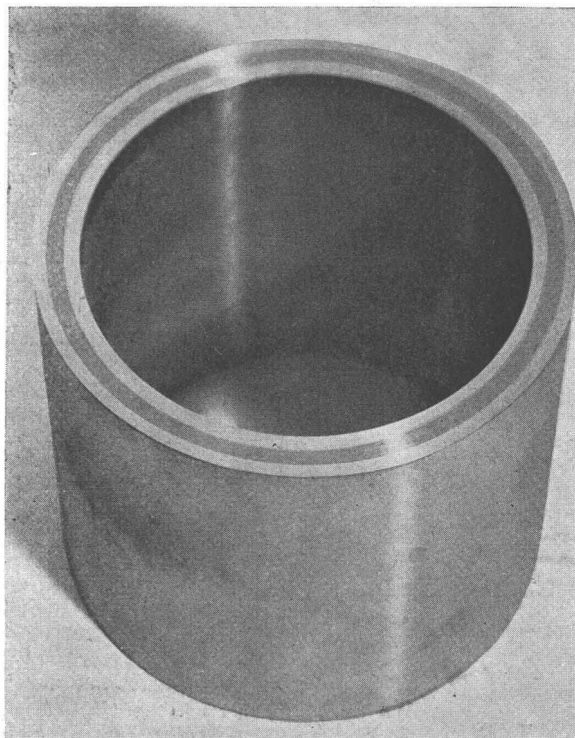
BIMETAL wird mit Erfolg speziell zur Herstellung von Lagerbüchsen für neue und gebrauchte Wellen, für Kurbelwellen, Gleitplatten usw. verwendet — kurz ausgedrückt, für alle mechanischen Teile von hydraulischen und Werkzeug-Maschinen.

Diese Spezialität hat sich in der Schweiz, wie auch im Ausland, bereits einen guten Namen gemacht und eröffnet der modernen Technik neue interessante Möglichkeiten.



Innen mit TOKAT-Bronze ausgegossener Pleuele-Kopf für grossen Kompressor — Bohrung 160 mm

Innen- und Aussen-aufguss von TOKAT-Bronze auf Stahlring, sogenannte «schwimmende Büchse» BIMETAL mixt



Verkaufsfiliale Zürich - Neumühlequai 32 — 34.

VESI

Verband der selbständig praktizierenden Bauingenieure des Kantons Zürich

PROJEKTIERUNGEN - BAULEITUNGEN - BERATUNGEN - EXPERTISEN

Alle Mitglieder des «VESI» sind Schweizerbürger, Absolventen einer technischen Hochschule und Mitglieder des Schweizerischen Ingenieur- und Architektenvereins. Sie verfügen über eine umfassende praktische Erfahrung und sind unabhängig in der Wahl der Baustoffe und Lieferanten. Ihre Schulung, Erfahrung und Unabhängigkeit erlauben es ihnen, die Interessen ihrer Auftraggeber aus Privatwirtschaft und öffentlichen Verwaltungen voll zu wahren. Sie beraten Bauherren, Architekten und Unternehmer in technischen und wirtschaftlichen Fragen, übernehmen die Projektierung und Bauleitung von Hoch- und Tiefbauten und befassen sich mit der Ausarbeitung von Gutachten.

Altorfer, Cogliatti u. Schellenberg
Zürich 11/50

Hoch- und Tiefbau, Eisenbeton,
Spannbeton, Stahl, Holz
Gubelhangstrasse 23, Tel. 46 23 33

C. Bion, Zürich 7/44

Eisenbeton-, Stahl- und
Holzkonstruktionen
Hofstrasse 116 Tel. 34 79 16

H. Châtelain, Zürich 1

in Fa. Schellenberg & Châtelain,
Hoch- und Tiefbau, Eisenbeton,
Holz- und Stahlbau
Stauffacherquai 46 Tel. 25 60 04

H. R. Fietz, Zürich 1

Hoch- und Tiefbau
Bahnhofstrasse 24 Tel. 27 78 79

J. Ganahl, Zürich 1

Industriebau, Eisenbeton
Friedensgasse 3
Tel. 23 68 17

W. Groebli, Zürich 6

Industriebau, Eisenbeton- und
Tiefbau
Stampfenbachstr. 57 Tel. 26 13 14
und 28 31 30

F. Grünenfelder, Winterthur

in Fa. Grünenfelder & Keller
Hoch- und Tiefbau
Eisenbeton, Stahl und Holz,
Strassenbau
Merkurstr. 25 Tel. (052) 2 12 41

R. Henauer, Zürich 6

in Fa. R. Henauer u. J. Lee
Nachfolger von E. Rathgeb
Hoch- und Tiefbau,

Eisenbeton, Stahl und Holz
Wasserwerkstrasse 8 Tel. 28 38 92
und 26 16 95

E. Honegger, Zürich 2

Hoch- und Tiefbau
Bürglistrasse 23 Tel. 25 00 75

E. Jucker, Zürich 7/44

Eisenbeton-, Stahl- und Holzbau
Susenbergstr. 120 Tel. 32 24 12

A. Keller, Zürich 1

Eisenbeton für Hoch- und Tiefbau
Seilergraben 7 Tel. 24 54 25

P. Keller, Zürich 7

in Fa. P. Keller & E. Würmli
Hoch- und Tiefbau
Kasinostrasse 3 Tel. 34 09 88

A. Kropf, Zürich 1

Abwasserreinigung,
Kanalisationen, Wasserversorgung
und Hydraulik
Waldmannstr. 10 Tel. 32 76 76

Adolf Meier, Wädenswil

Eisenbeton-, Stahl- und Holz-
konstruktionen
Eidmattstrasse 25 Tel. 95 66 47

J. Nadler, Zürich 8

Wasserkraftanlagen, Industriebau
Mühlebachstr. 43 Tel. 32 67 55

W. Naegeli, Winterthur

Eisenbeton-, Tief- und Wasserbau
Abwasserklärung, Strassenbau
Stadthausstr. 39 Tel. (052) 2 25 40

F. Pfeiffer, Zürich 6

Eisenbeton, Wasser- und Tiefbau
Frohburgstrasse 60 Tel. 26 45 52

W. Ruckstuhl, Winterthur

in Fa. Nabholz & Ruckstuhl
Hoch- und Tiefbau, Eisenbeton,
Stahlbau, Strassenbau
Merkurstr. 25 Tel. (052) 2 75 10

E. Schubiger, Zürich 6

Brückenbau und Hochbau
Universitätstrasse 86 Tel. 28 06 24

P. E. Souffer, Zürich 5

in Fa. Souffer & Schalcher
Hoch- und Tiefbau,
Eisenbeton, Stahl und Holz
Neugasse 6 Tel. 42 48 48

Dr. E. Staudacher

& R. Siegenthaler, Zürich 6
Hoch- und Tiefbau, Wasserbau,
Eisenbeton, Stahl, Holz,
Bauleitungen
Frohburgstr. 85 Tel. 26 96 10

F. Tausky & Sohn, Zürich 7

Eisenbeton-, Stahl- und Holzbau,
Industriebau
Dolderstrasse 24 Tel. 32 08 29

M. Walt, Zürich 7/32

Hoch- und Tiefbau
Stahl, Eisenbeton, Holz, Leicht-
metall
Englischviertelstr. 24, Tel. 32 99 81
32 99 96

U. Widmer, Winterthur

in Fa. Widmer & Wädensweiler
Hoch- und Tiefbau,
Eisenbeton und Stahl,
Strassenbau
Rundstrasse 17 Tel. (052) 2 00 87

Sekretariat: Susenbergstrasse 120, Zürich 7/44, Tel. (051) 32 24 12

VESI-Normen zu beziehen beim Sekretariat des S. I. A., Beethovenstrasse 1, Zürich 2

Zell-Ton



Hochporöse
Ton-Isolier-Platten,
ideal für Zwischenwände,
Dachausbauten
und Mauer-Isolierungen
(innen).

Leicht, porös, nagelbar,
zersägbar,
volumenbeständig,
feuersicher,
gut isolierend,
guter Putzträger.

Zürcher Ziegeleien
Talstrasse 83, Zürich
Telefon (051) 23 87 00

J. Schmidheiny & Co. A.G.
Ziegelwerke, Heerbrugg
Telefon (071) 724 04

Charles **Keller** Wallisellen ZH



Euclid Scraper

Robust, schnell, wirtschaftlich! Einachs-Zugtraktor beidseitig um 90° schwenkbar. Überhängender GM-Dieselmotor 143-300 PS, Mod. TS-14 und TS-24 mit Allrad-Antrieb. Vollhydraulische Steuerung. Drehmomentwandler mit Torqmatic-Getriebe. Fassungsvermögen der Scraper von 7-24 m³. Mod. S-7 und S-18 auch mit Rückwärtskippermulde lieferbar.

Charles Keller Baumaschinen, Tel. 051/933933

bzf corso 39/63

ALS
SONNEN+
REGENSCHUTZ

FLEXALUM ALUMINIUM— SONNEN— STOREN



Spenden Schatten und Kühle—
keine Wärmestauung unter der Store

Unverwüstlich—
brennen nicht und reißen nicht, weil aus Aluminium

Dekorativ—
12 aparte, lichte Pastellfarben. Unterseite der Storen
weiss und reflektierend

Näheren Aufschluss erhalten Sie unverbindlich von der
Hunter Douglas AG
Luzern, Moosstrasse 15, Telefon 041/3 60 83

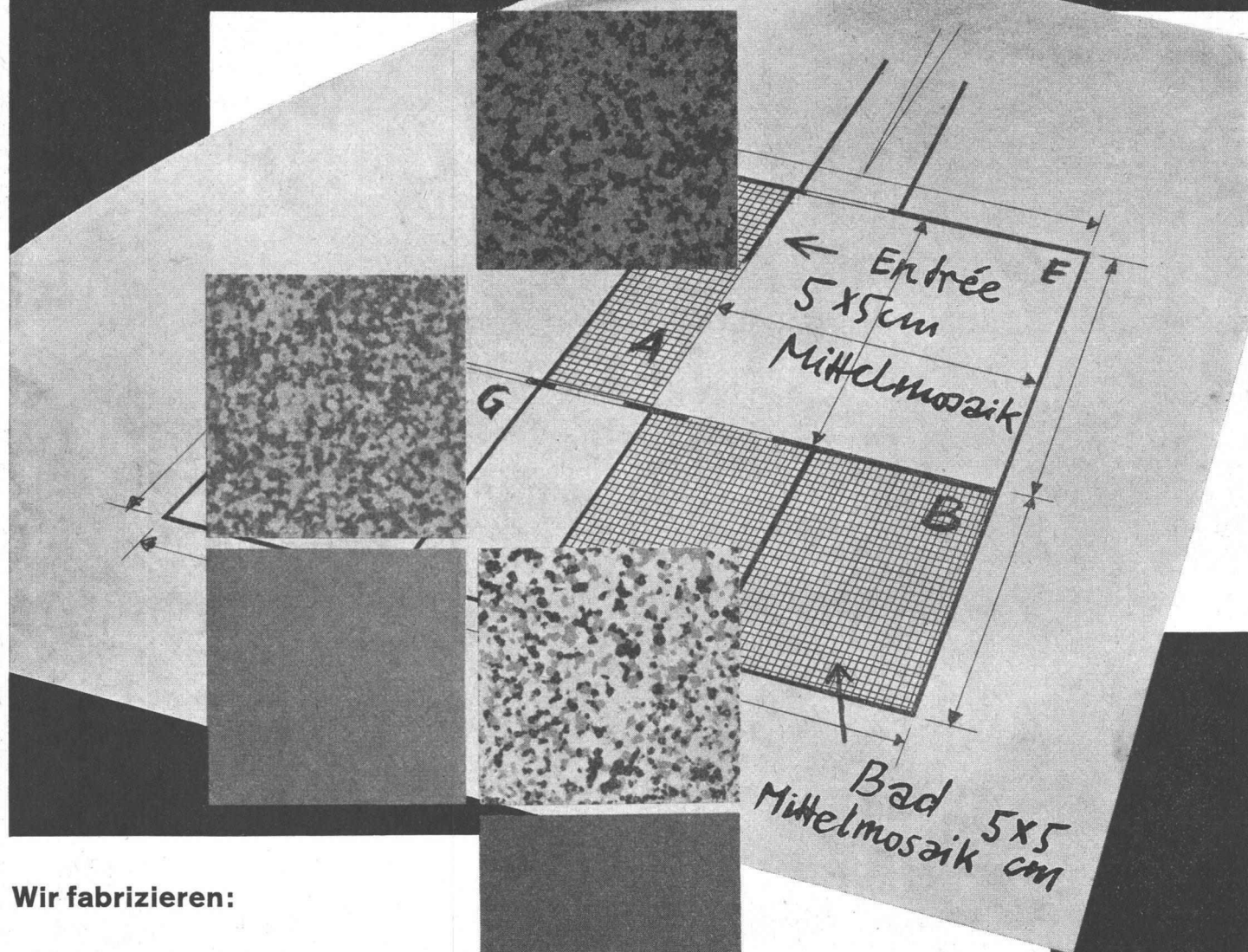
IMMER AUF DER HÖHE DER MODERNEN ARCHITEKTUR!



Aluminium-Sonnenstoren ein Produkt der
Hunter Douglas 

6311/RA/1 1/1/1

Laufen



Wir fabrizieren:

Sanitäre Apparate

aus Sanitärporzellan und Feuerton

Glasierte

Steingut-Wandplatten

weiss, crème und farbig

Steinzeug-Bodenplatten

Steinzeug-Mosaik

Ziegel und Backsteine

Elektroporzellan

Neue Möglichkeiten, neue optische Wirkungen, neue Farben – kurz, ein neues Gestaltungsmittel in der Hand des fortschrittlichen Architekten. 5 x 5 cm ist das Format des neuen Laufener Mittelmosaiks mit allen bekannten Vorteilen einer Steinzeugbodenplatte. Mit der reichhaltigen Farbskala sind den Gestaltungsmöglichkeiten praktisch keine Grenzen gesetzt; sie führen zu optischen Wirkungen von einmaliger Schönheit.

Für Muster und Auskünfte wende man sich an die zuständigen Fachgeschäfte.



AG für Keramische Industrie Laufen
Tonwarenfabrik Laufen AG

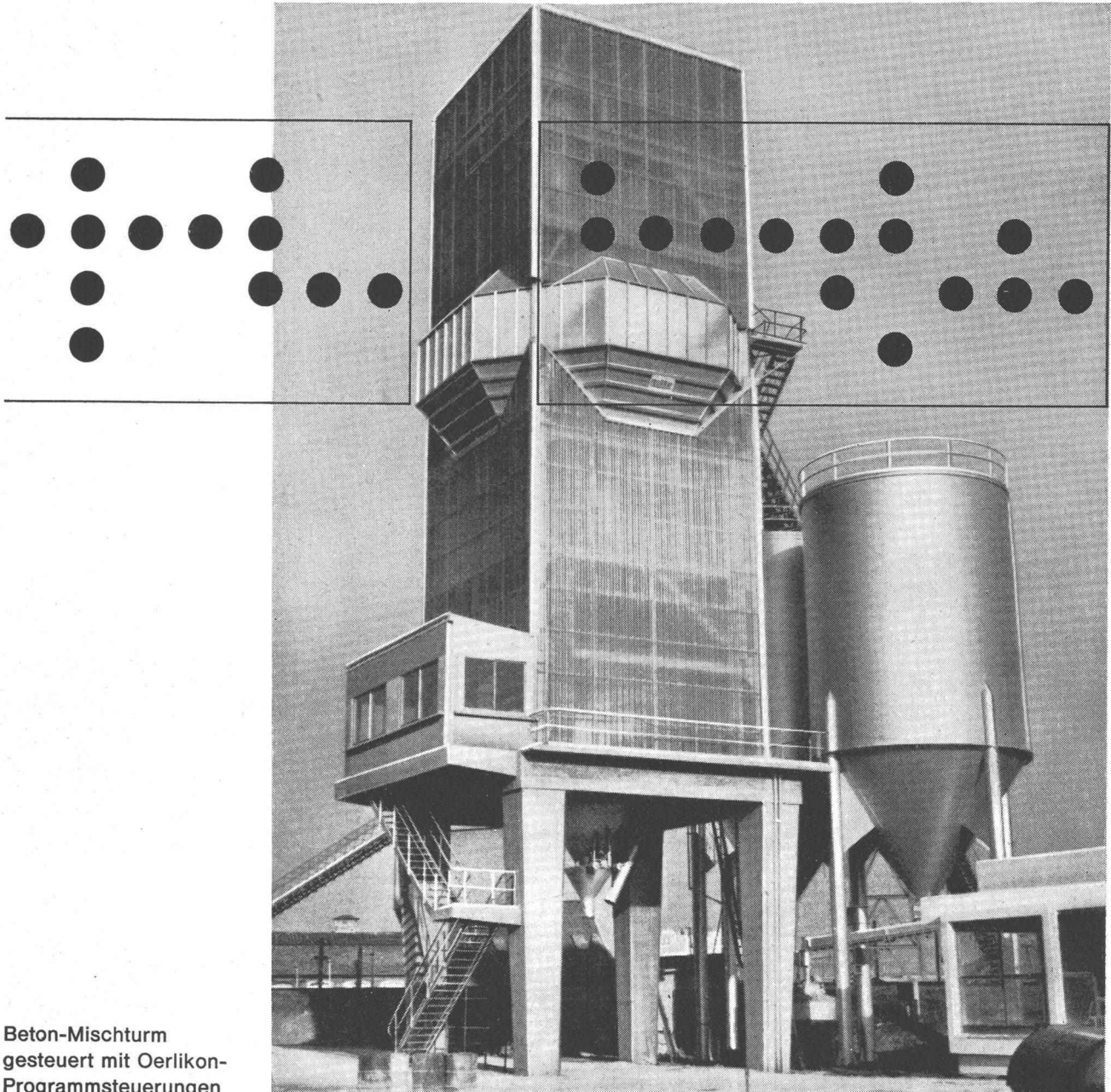


Kommandopulte

zur Steuerung von Mischprozessen mittels Lochkarten für



Beton-Mischtürme
Sand- und Kies-Aufbereitungsanlagen
Aufbereitungsanlagen für bituminöse Strassenbeläge
Verladeanlagen
sowie zur Steuerung verschiedenster Fabrikationsprozesse
Wir besuchen und beraten Sie ganz unverbindlich
Ferner liefern wir:
Bunkerstandsanzeiger
Förderschnecken
pneumatische Förderrinnen



Beton-Mischturm
gesteuert mit Oerlikon-
Programmsteuerungen

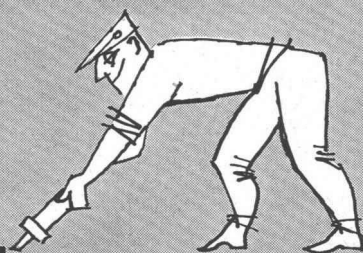
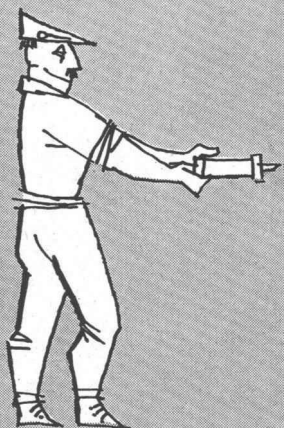
**Werkzeugmaschinenfabrik Oerlikon
Bühle & Co.
Zürich-Oerlikon**

Abteilung Programmsteuerung

36-10

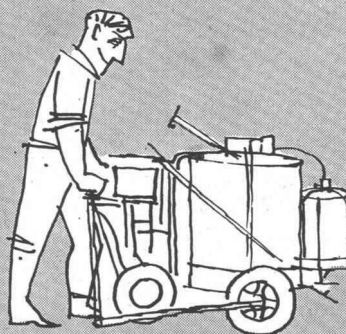
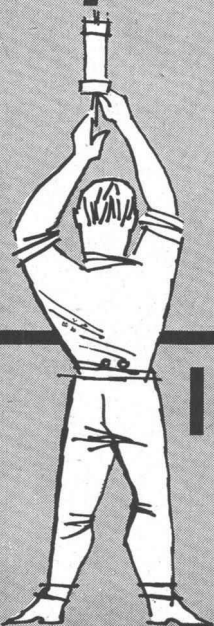
Fugen- fragen?

Isotech fragen!



Unser Beratungsdienst sucht neutral die beste Lösung, die geeignetsten Mittel. Unabhängig in der Wahl der Materialien empfehlen unsere Spezialisten von Fall zu Fall das Richtige, sei es Igas, Nerax, Paltox, Plax, Butyl, Thiokol-Kitte wie PRC, Gomastit, Secomastic, 3M-Weatherbean, Formflex oder Bitumen / Kautschuk-Mischungen wie Flintseal und öl-, treibstoff- oder temperaturbeständige Vergussmassen. Die Isotech offeriert pro Laufmeter verarbeiteter Fuge.

Im Ausführungsdienst der Isotech arbeiten geschulte Equipen mit dem grössten Park an Spezialmaschinen zum Fräsen, Abfasen, Ausbürsten, Vorstreichen, Vergiessen, mit eigenen Kompressoren und Druckluftpistolen, einem vollständigen Werkzeug-Sortiment und mit modernsten Transportmitteln. Die Isotech garantiert bei Neubauten, Umbauten und Reparaturen nach SIA-Normen.



ISOTECH AG

Fugenabdichtungen
Beratungs- und Ausführungsdienst

Winterthur Hegmattenstr. 20 Tel. 052 72726
Bern Güterstrasse 22 Tel. 031 2 85 77
Lausanne Grand-Chêne 2 Tel. 021 22 25 68
Zürich Oberdorfstr. 23 Tel. 051 47 75 09
Berlin Bayrische Strasse 20 Tel. 87 86 81

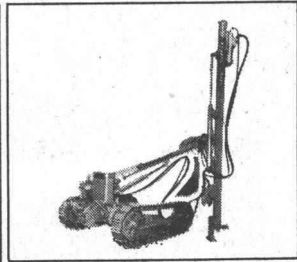
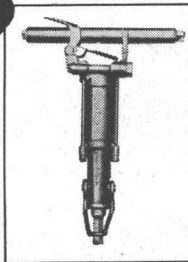
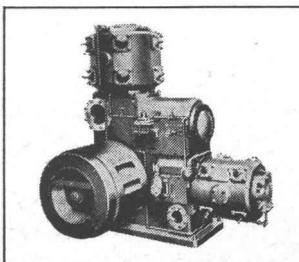
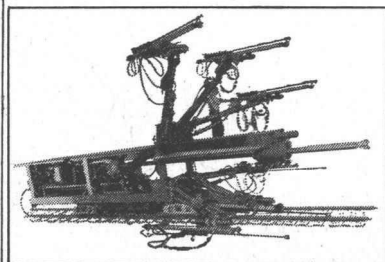


Wenn ich einen neuen Kompressor kaufe...

... stelle ich mir auch einen Schrotthaufen vor. Wie lange wird es dauern bis die blitzblanken Maschine in diesem Wirrwarr ausgedienter Teile endet? Jeder Kompressor komprimiert Luft; die Frage ist nur, wie lange. Fünf, zehn oder dreissig Jahre lang? Ich bin nicht abergläubisch. Mir macht es nichts aus,

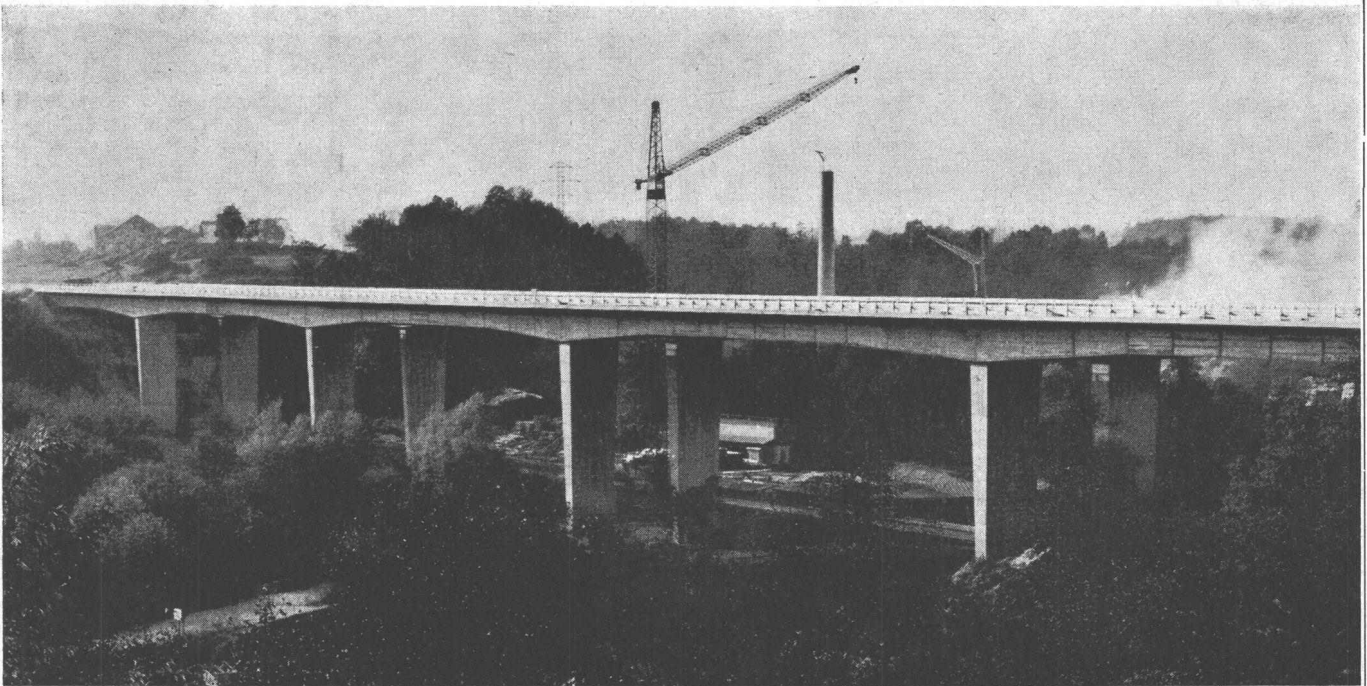
meinen neuen Kompressor im alten Schrott zu sehen. Denn ich weiss, zwischen ihm und dem Schrott steht der Name Ingersoll. Und jeder von uns kennt irgendeinen alten Ingersoll, der seit Jahrzehnten zuverlässig Luft komprimiert. Wo aber viele Beweise unerwartet langer Lebensdauer vorliegen, dort kaufe ich...

Ingersoll



Robert Aebi AG Zürich 1 Uraniastr.31-33 Tel.051/231750

INGENIEURBUREAU UND UNTERNEHMUNG



Autobahn Genève–Lausanne, Brücke über die Versoix



Tief- und Hochbau

Wasserkraft-, Schiffs- und Bewässerungsanlagen,
Staumauern, Strassen und Flugplätze, Brücken, Tunnel,
Industrie- und Wohnbauten, Vorspannbeton

Stahlbau

Brücken- und Stahlwasserbau, Stahlhochbau, Kesselbau,
Apparatebau für Nahrungsmittel und Chemische Industrie,
Kranbau, hydraulische Abkantpressen



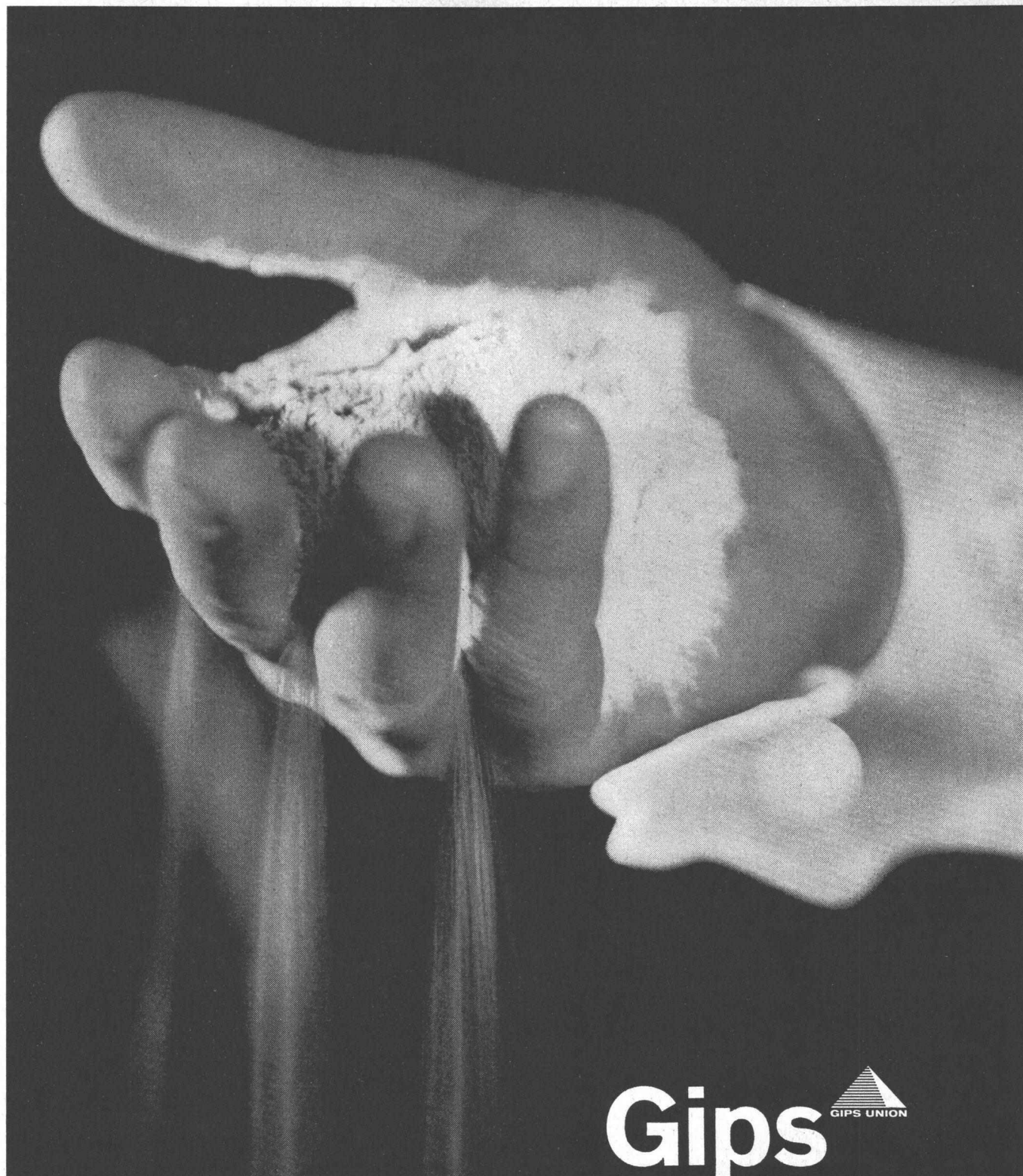
GENÈVE
NÄFELS

ZÜRICH
BELLINZONA

DÖTTINGEN
ZERMATT

CHUR
SARGANS

SION



△

Der unentbehrliche Baugips

Es gibt wohl kaum ein Gebäude, in dem Gips nicht in irgendeiner Form verwendet wird. In der modernen Architektur sind es beispielsweise die vorgefertigten Gipsbauteile, die wesentlich zur Rationalisierung des Innenausbauens beitragen.

Gips-Union AG Zürich

Alba-Wandbauplatten für Wandkonstruktionen in Trockenbauweise.

Gipsdielen für feuerschützende Decken, Verschalungen, Ummantelungen usw.

Duplex Isolier- u. Schalungsplatten mit Polystyrol kombinierte Gipsdielen

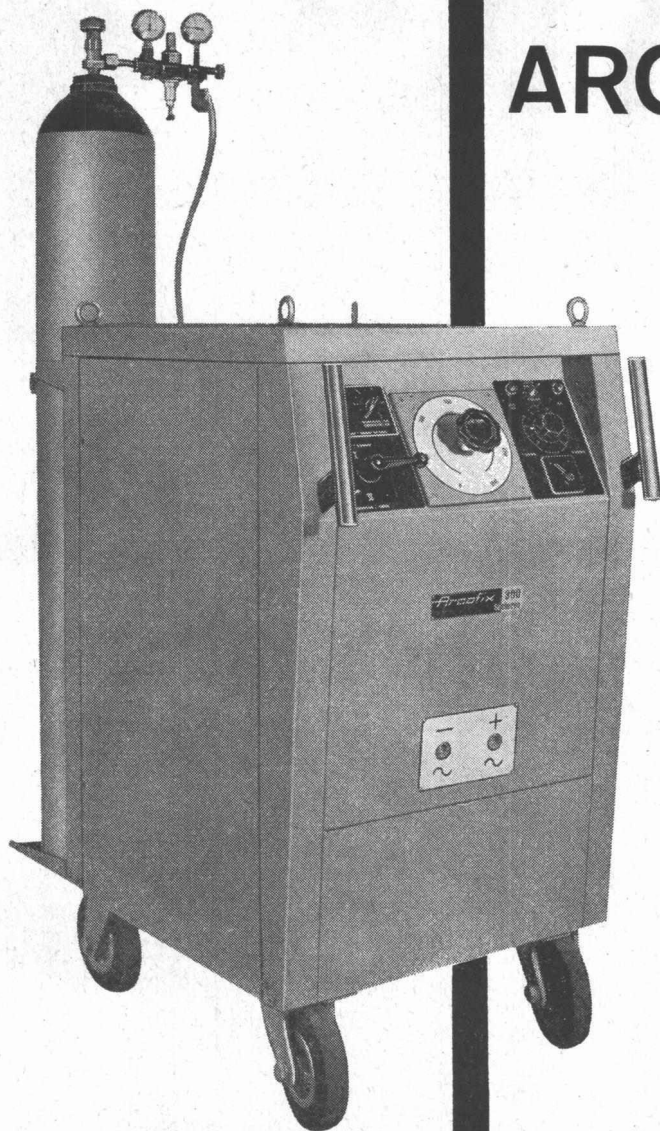
für die Vormauerung von Aussenwänden oder als innere verlorene Schalung.

Gipskartonplatten zur Verschalung von Wänden und Decken.

Perfecta-Leichtbauplatten für innere und äussere Fassaden-Isolierungen, Decken- und Dachverschalungen, Hängedecken usw.

Perfecta-Akustikplatten als verputzfreie, schallschluckende Verkleidungen.

Perfecta-Dachplatten tragfestes, isolierendes Bauelement für Flach-, Pult- und Sheddächer.



ARCOFIX

sécheron

Aluminium und seine Legierungen

Rostfreie Stähle

Normale Stähle

Übliche Nichteisenmetalle

Universalgerät für die elektrische
Lichtbogenschweißung

Wechsel- und Gleichstrom

Spezielle statische und dynamische
Charakteristiken

ARGONARC-Schweißung von Aluminium und
seinen Legierungen (mit Wechselstrom)

ARGONARC-Schweißung der rostfreien Stähle
und der üblichen Nichteisenmetalle
(mit Gleichstrom)

ARGONARC-Punktschweißung

Elektrodenschweißung
(Gleich- und Wechselstrom)

Fernregulierung des Schweißstromes

Regulierbare Kraterfülleinrichtung

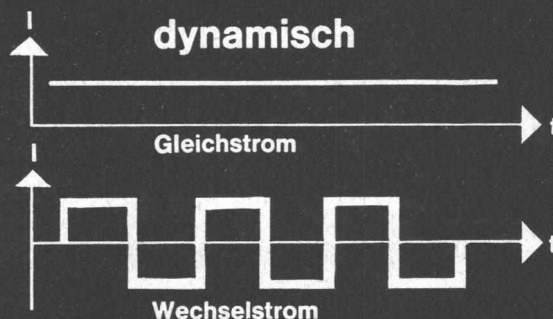
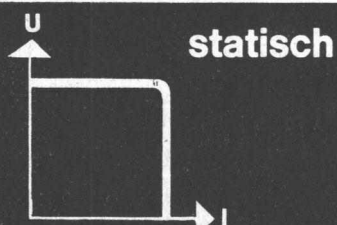
Vollautomatische Schutzgas-Abschaltung

Schweißstromschütz

Automatische Unterbrechung der Spannung
am Brenner

Eingebautes Kühlsystem zur Kühlung
des Brenners

Fahrbare Ausführung



S 101 d

Stabilität des Lichtbogens

S.A. des Ateliers de Sécheron Genf 21

Büro Zürich: Am Schanzengraben 25 Tel. 23 45 79, 23 45 43



Baumaschinen von Weltruf!



Der ständige Kontakt mit den bekannten Fabrikanten unserer Maschinen gibt unseren Kunden die Gewähr, daß wir sie in jedem Fall gut beraten können.

Die Devise unserer Firma ist seit Jahren — Qualitäts-Baumaschinen für jeden Einsatz bei einem modern ausgebauten Kundendienst!

Ulrich Rohrer-Marti AG, Baumaschinen, Zollikofen/Bern, Tel. 031 65 03 71

Mitglied des Schweizerischen Baumaschinen-Verbandes

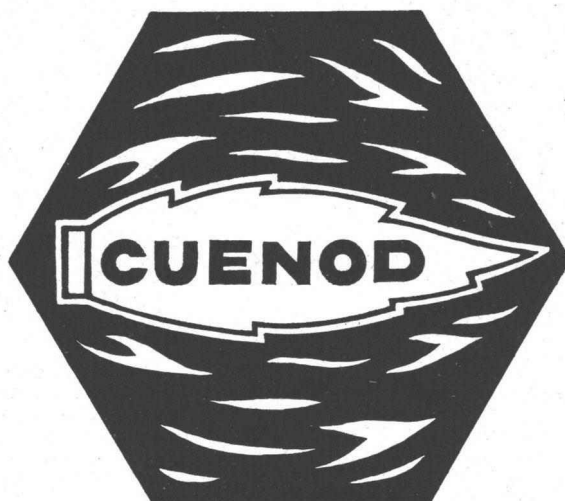
CHARMILLES

Dpt. A:

TURBINES HYDRAULIQUES KAPLAN ●
 FRANCIS ● PELTON ● Régulateurs ●
 Vannes ● Pivots ● POMPES A EAU
 LOURDE POUR L'ÉNERGIE NUCLÉAIRE ●

Dpt. B:

MACHINES POUR USINAGE DES MÉ-
 TAUX PAR VOIE ÉLECTRIQUE
 MACHINES A RECTIFIER UNIVERSELLES
 FREINS A AIR COMPRIMÉ ET ÉLECTRO-
 PNEUMATIQUES ●
 LIFTS POUR AUTOS ET CAMIONS ●

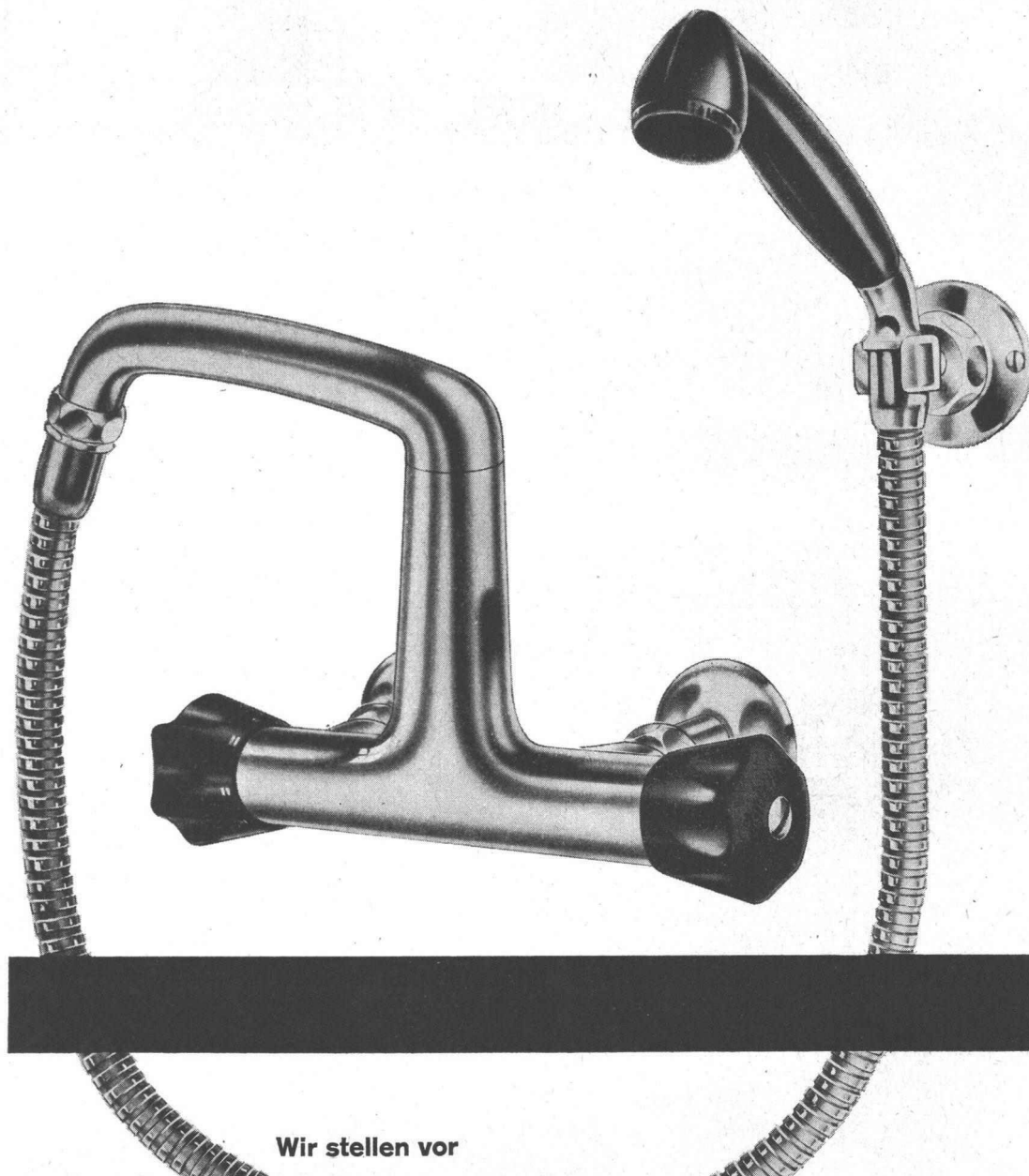


Dpt. C:

BRÔLEURS A MAZOUT POUR TOUTES
 APPLICATIONS ● CIRCULA-
 TEURS SANS PRESSE-ÉTOUPE POUR
 CHAUFFAGES CENTRAUX

ATELIERS DES CHARMILLES S.A., GENÈVE

OEDERLIN



Wir stellen vor

simix 63

- das neue automatische Thermo-Mischventil

Eine Gemeinschaftsproduktion OEDERLIN / SIMILOR

SIMIX 63 verkörpert einen Fortschritt im Bau von Thermo-Mischventilen und in der gesamten Sanitär-Hygiene.

Geniale und einfache Konstruktion mit freiem Auslauf; wird wie eine gewöhnliche Batterie installiert, ohne spezielle Massnahmen.

Standardisiertes Typenprogramm mit 6 Modell-Varianten für

**Douche
Lavabo
Coiffeur
Spital**

Beratung und Verkauf durch

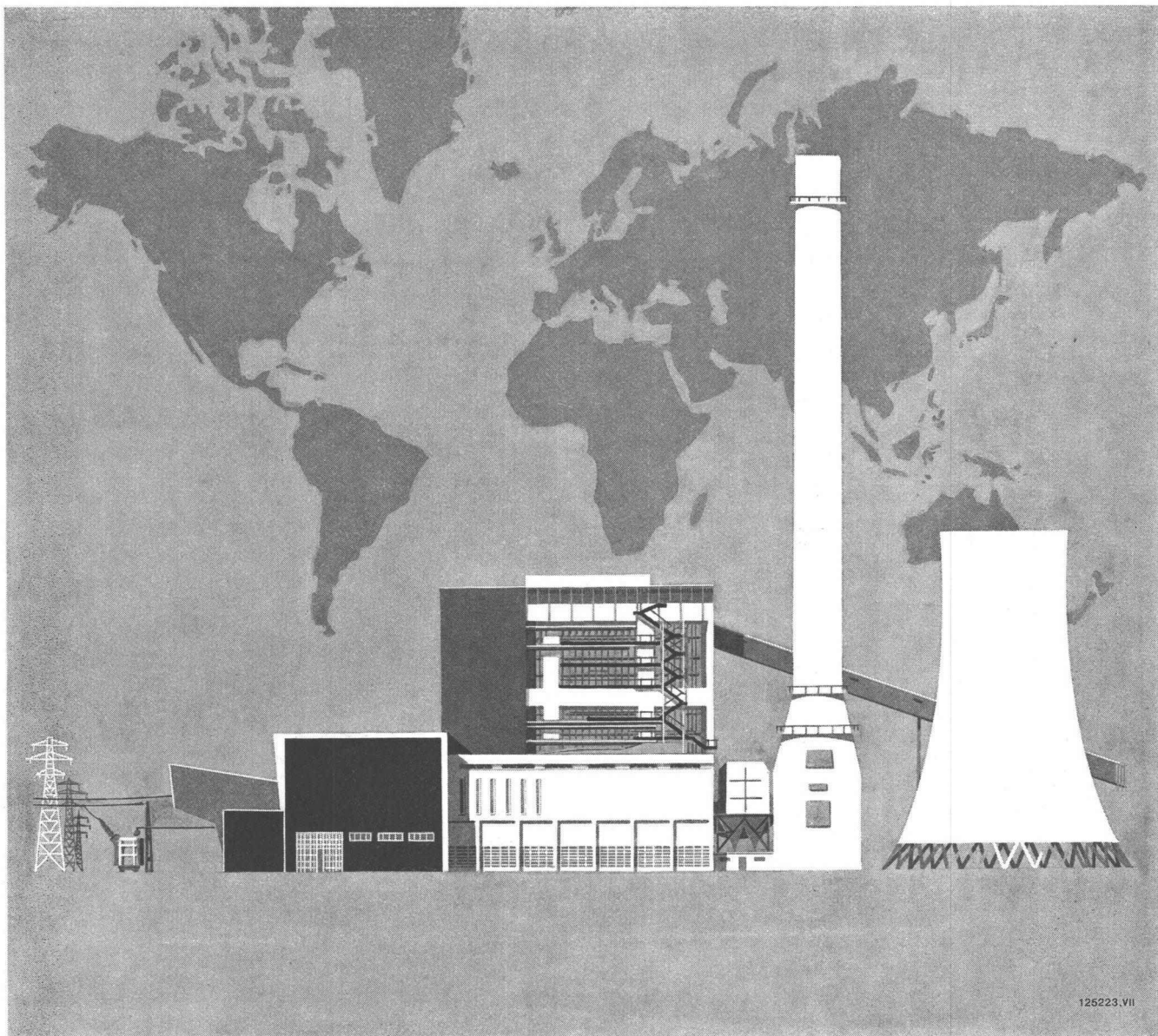
AKTIENGESELLSCHAFT

OEDERLIN + CIE BADEN

OEC

ARMATURENFABRIK UND METALLGIESSEREIEN / GEGRÜNDET 1858

SCHWEIZ



125223.VII

Komplette Dampfkraftwerke



Projektierung • Planung • Konstruktion • Lieferung der
Maschinen und Apparate • Montage und Inbetriebsetzung
Wir übernehmen gerne die Aufgaben
des Generalunternehmers oder des Federführers

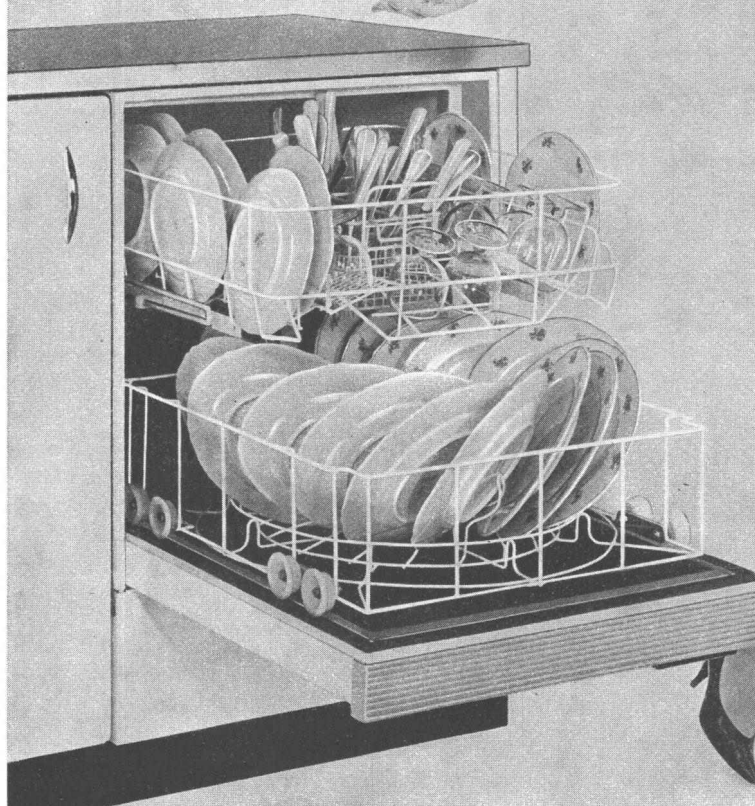
A-G. **BROWN, BOVERI** & CIE.
BADEN · SCHWEIZ

Neu!

GALLAY

Die

Einbau-Geschirrwaschmaschine
LV 600



GALLAY, die am meisten verkaufte Schweizer Geschirrwaschmaschine jetzt auch als Einbau-Modell sofort lieferbar!

In die moderne Küche gehört eine GALLAY-Einbau-Geschirrwaschmaschine. Denn die GALLAY befreit Sie ein für allemal von der unangenehmsten und zeitraubendsten Hausarbeit: dem täglichen Abwaschen und Abtrocknen.

GALLAY, die am meisten verkaufte Schweizer Geschirrwaschmaschine, ist nun auch als Einbaumodell erhältlich. Sie wurde speziell für Schweizer Verhältnisse konstruiert.

Statt wie bisher in den Spültrog, stellen wir das Geschirr in die praktischen Drahtkörbe, schliessen den Deckel, drücken auf den Knopf, und bereits nach etwa 20 Minuten ist die ganze Arbeit getan. Das Geschirr ist einwandfrei gewaschen und — hygienischer als man es je von Hand tun könnte — auch getrocknet.

Coupon

Ich wünsche: ☐ den reich illustrierten Prospekt; ☐ den GALLAY-Finanzierungs-Plan; ☐ eine unverbindliche Demonstration; ☐ eine Probemaschine

Name: _____

Strasse: _____

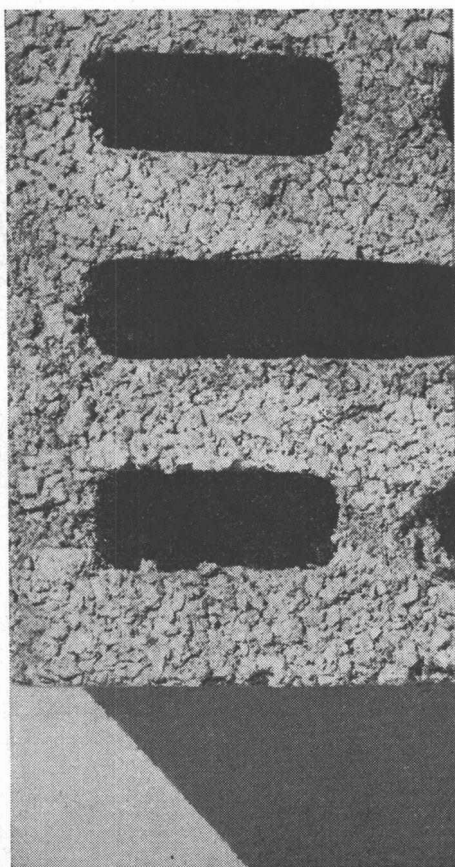
Wohnort: _____

Intertherm AG Zürich-Oerlikon Leutschenbachstrasse 46 Tel. 051 / 46 35 20



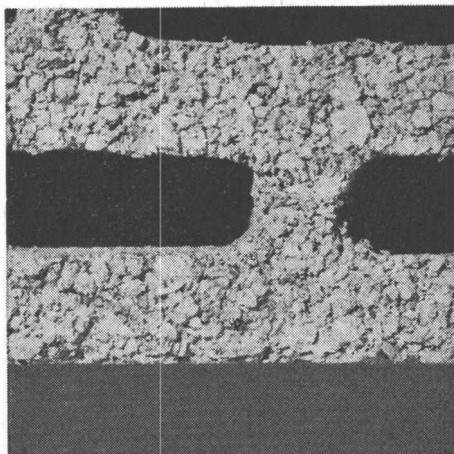
Hürlimann Isolierbaustein

aus gebranntem Tonmergel vom Urmiberg



Wärmeleitzahlen / in kcal/mh°C
von Mauerwerk aus verschiedenen Mauersteinen

Mauermörtel:	verlängerter Zementmörtel HK	250+P.100
Mauerstein:	Hürlimann Hohlblocksteine	0,49
Backstein:	Normalformate	0,50-0,60
	Isoliersteine	0,40-0,50
Kalksandstein:	Normalformate	0,80-0,90
Beton P. 200:		1,10
Naturstein:	(je nach Art der Mauersteine und des Mauerwerkes)	1,0 -2,0
Verputze:	innen	0,50-0,60
	aussen	0,70-0,85
	je nach Durchnässung	



Gute Isolation

...darum im Sommer und Winter
immer ein angenehmes Innenklima!



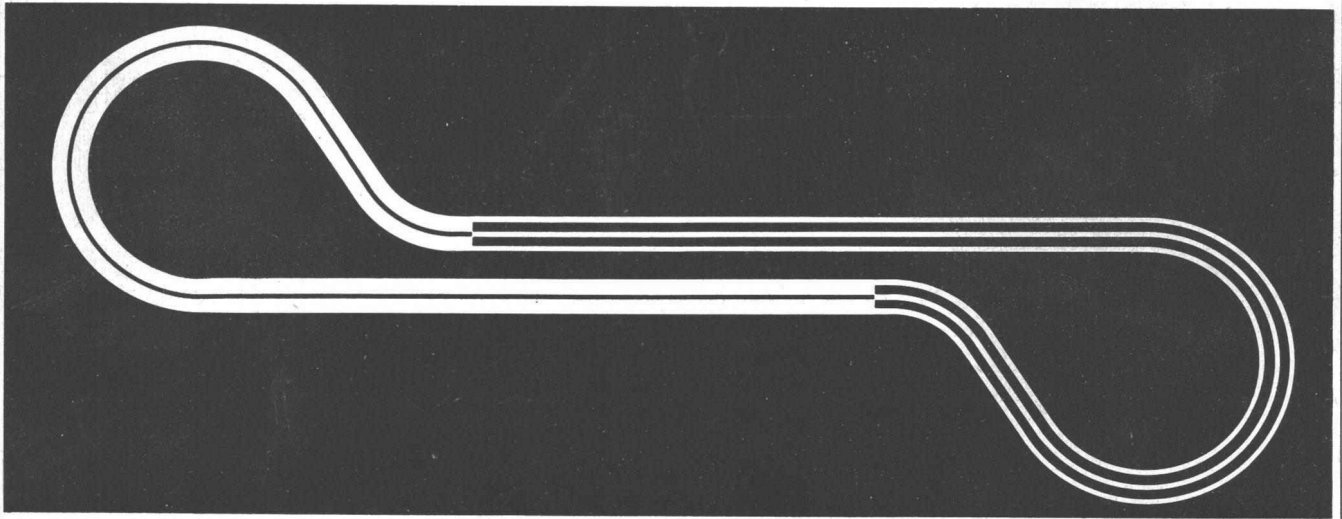
Die Vorteile liegen klar auf der Hand!

2

1. Das beste Rohmaterial: Tonmergel
2. **Gute Isolation**
3. Verschiedene Steinmasse
4. Geringer Mörtelverbrauch
5. Leicht zu bearbeiten
6. Lieferung auf den Tag genau
7. Normale Steindruckfestigkeit
8. Genaue Masshaltigkeit
9. Keine Ausblühungen
10. Idealer Träger für jeden Verputz
11. Bauen Sie «billiger» — mit bester Qualität
12. Bewährt und gefragt

K. Hürlimann Söhne AG, Brunnen, Tel. 043/91046

Der AASHO Road Test



Der AASHO Road Test wurde in den USA von 1955 bis 1962 mit einem Kostenaufwand von 116 Millionen Franken durchgeführt.

Der AASHO Road Test wird in die Strassenbaugeschichte als der grösste Baustellenversuch eingehen, der jemals unternommen worden ist.

Seine Ergebnisse zeigen, welche Dimensionierungen den 1,11 Millionen Lastwechseln standhielten und welche nicht.

Betonstrassen und bituminöse Strassen wurden nebeneinander unter gleichen Bedingungen einem Grossversuch unterzogen.

Die Betonstrassen AG Wildegg verfügt über eine Dokumentation, die über alle wesentlichen Ergebnisse des AASHO Road Testes informiert. Diese Broschüre kann kostenlos bezogen werden durch die Betonstrassen AG Wildegg und Lausanne.

Betonstrassen AG

Wildegg
064 / 8 43 75

Lausanne
021 / 23 68 75

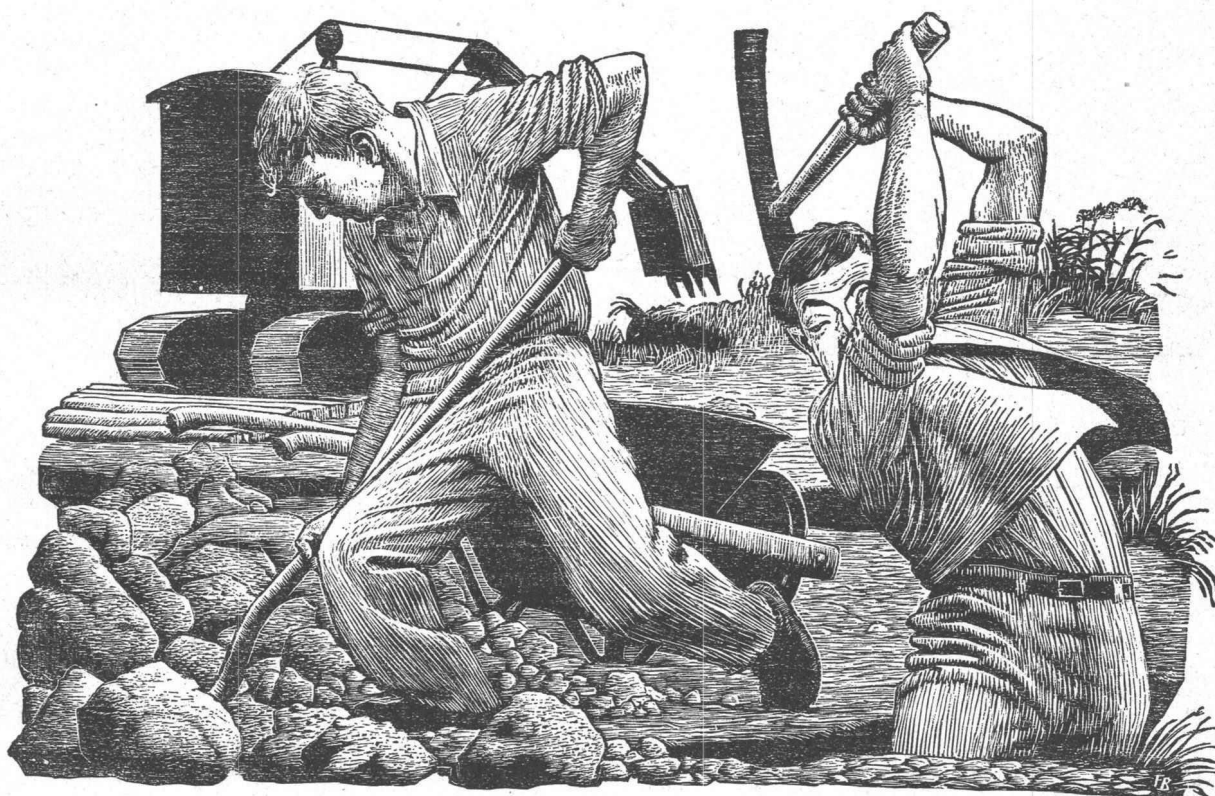


Handelsgenossenschaft

des Schweizerischen Baumeisterverbandes

LUZERN
LANDQUART
ST. GALLEN
GIESSHÜBEL
WALLISELLEN
BERN
BIEL
BASEL

**Alle Baumaterialien
für den Hoch- und Tiefbau**



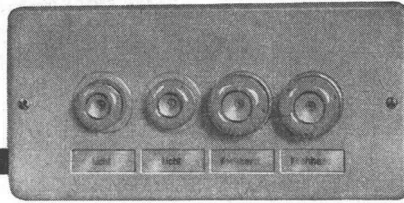
**Tous les matériaux
pour la construction de bâtiments et
pour les travaux de terrassement**

LAUSANNE
GENÈVE
MARTIGNY
BELLINZONA

Société Commerciale

de la Société Suisse des Entrepreneurs





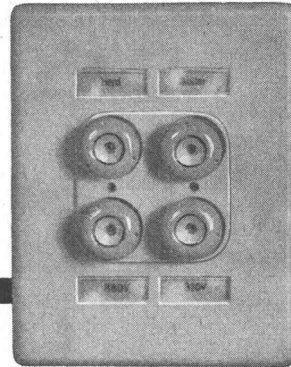
Kleinstverteiler Type UPE
3 Grössen. 3-, 4- und 7-polig. 15 A,
250 V oder 25 A, 500 V

**Anschlussbereite Kleinverteilungen sparen
Montagestunden.**

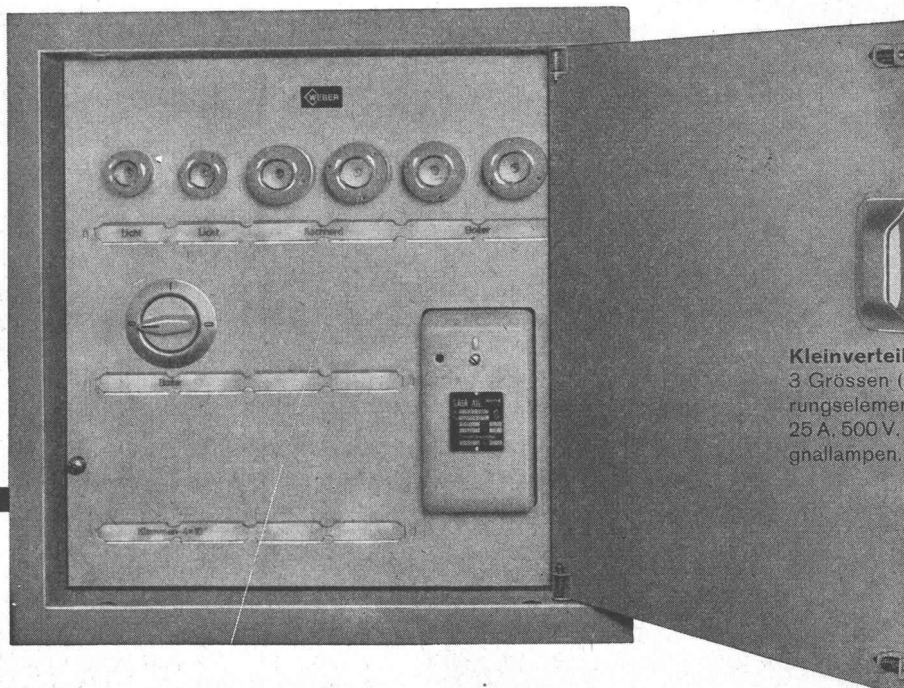
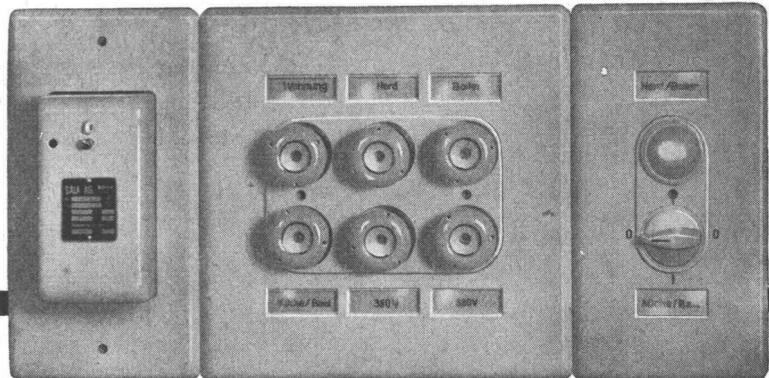
Sie sind formschön und preisgünstig.

Gruppen-Sicherungselemente Type UG 3 Grössen, 2-, 4- und 6x25 A, 500 V

**Verlangen Sie unsere Sonderlisten. Sie enthalten alle gewünschten
Angaben.**



Type UG Kombination 6 x 25 A. 500 V, mit Schütz,
Schalter und Signallampe



Kleinverteiler Type VG
3 Grössen (bis 18 Pole) für Sicherungselemente 15 A, 250 V oder
25 A, 500 V. Schützen, Schalter, Signallampen.

O. F. THALMANN, ZÜRICH

WEBER AG · EMMENBRÜCKE (SCHWEIZ) · Tel. (041) 5 22 44
Fabrik elektrotechnischer Artikel und Apparate

VON ROLL

Baumaschinen
Krane und Transportanlagen
Stahl für Betonarmierung
Armierungsnetze

Qualitätsprodukte
für den Hoch-
und Tiefbau

Kanalisationsartikel
aus Gusseisen und Stahl
Schachtabdeckungen
Druckröhren und Formstücke

Mineralwolle für thermische
und akustische Isolierung
Emaillierte Gussbadewannen
Heizkessel und Stahlradiatoren

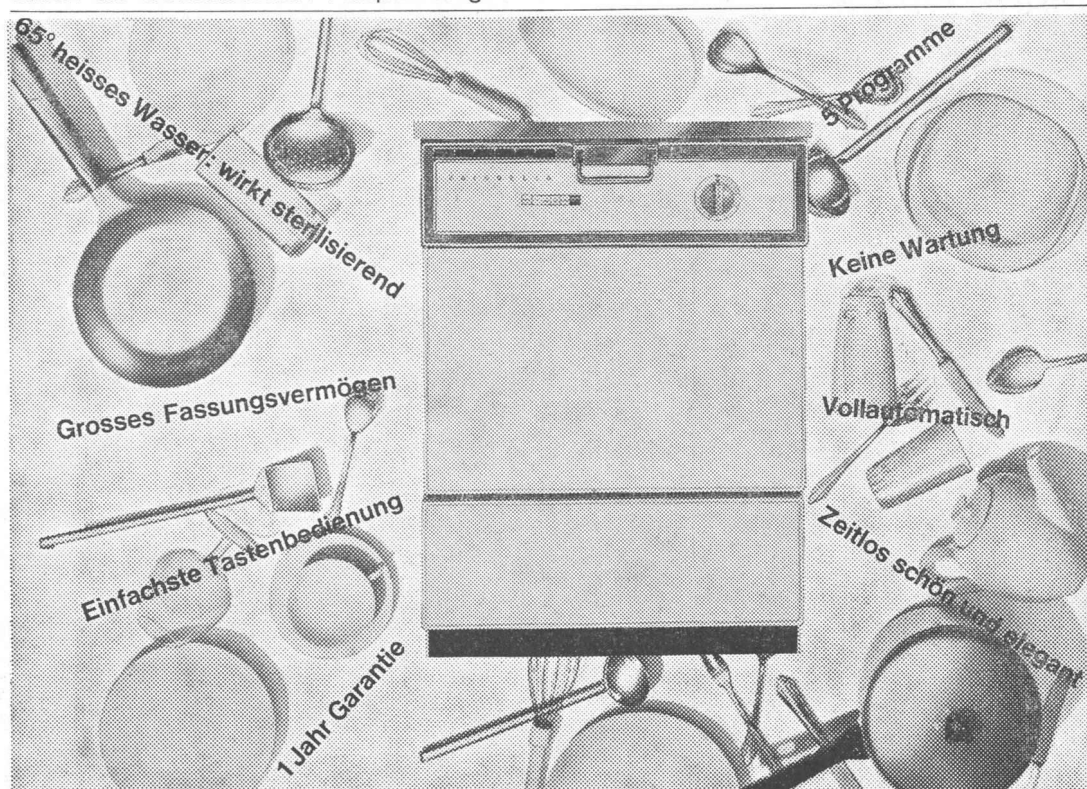
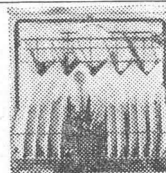
908-2

VON ROLL Gerlafingen

Die grösste Schweizer Fabrik für gewerbliche Geschirrwaschmaschinen bringt die neue VAISSELLA für Privat

Sie repräsentiert den neuesten Typ des Geschirrwash-Automaten auf dem Schweizer Markt. Ein moderner Helfer, dem Sie voll und ganz vertrauen dürfen. VAISSELLA wäscht und trocknet alles schnell, hygienisch, funkelnd sauber und absolut geruchlos.

Wieso überzeugt und begeistert die neue VAISSELLA zugleich? Allein schon die wesentlichsten Pluspunkte geben eine eindruckliche Antwort:



Ausstellungs- und Vorführlokale: Basel — Bern — Zürich — Genf — Lausanne — Ballwil-Luzern. Zuverlässiger Kundendienst in der ganzen Schweiz. Ausgezeichnete Referenzen. Verlangen Sie bitte unverbindlich unsere Prospekte.

VAISSELLA

GEHRIG
F. Gehrig + Co
Maschinenfabrik
Ballwil-Luzern

Auch im Luftverkehr: Sicherheit dank ICOSIT K 250 Kunststoffmörtel

Im modernen Luftverkehr wird Sicherheit ganz gross geschrieben, nicht etwa nur in der Luft!

Der Zustand einer Start- und Landebahn beispielsweise — über die bekanntlich qualifizierter Schwerstverkehr rollt — ist für die glatte und sichere Abwicklung des Verkehrs von entscheidender Bedeutung.

Auch an einer Piste — die unablässigen Witterungseinflüssen und härtesten Betriebsbedingungen ausgesetzt ist — können Reparaturen oder Ausbesserungen einmal nötig werden.

Keine Frage, dass sie schnell, einwandfrei und dauerhaft erledigt werden müssen. Kein Wunder also, dass man bei Versuchen an der Blindlandepiste in Kloten zum neuen ICOSIT K 250 Kunststoffmörtel (auf Epoxyharzbasis) gegriffen hat.

Denn wie immer, wenn höchste Anforderungen erfüllt werden müssen, wird INERTOL-Produkten der Vorzug gegeben!

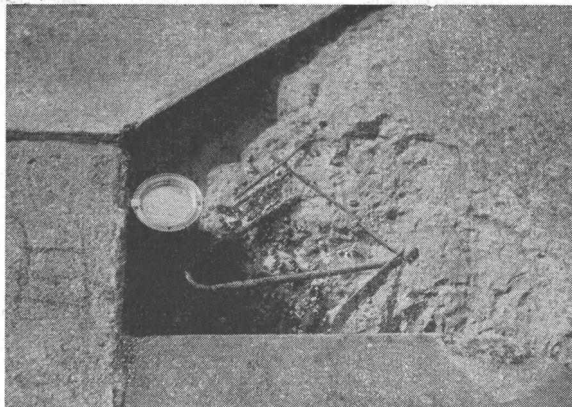
Unser Beispiel vom Flugplatz Kloten zeigt:

Bild A — 1. Tag: Alle losen Teile entfernt, entstaubt.

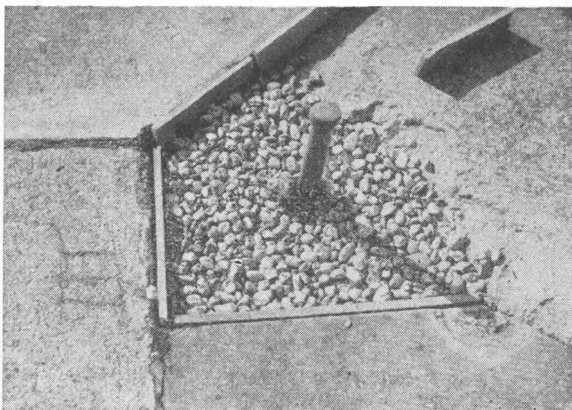
Bild B — 1. Tag: Vorfüllen mit ICOSIT K 250 Grobmörtel bis 4 cm unter Rand.

Bild C — 1. Tag: Vorfüllen mit ICOSIT K 250 Grobmörtel bis etwa 3 bis 5 mm unter Rand.

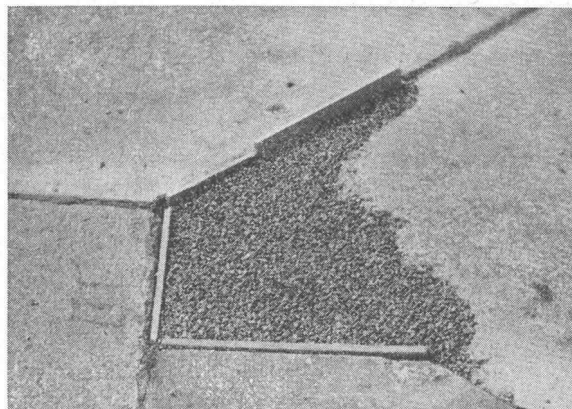
Bild D — 2. Tag: Egalisieren mit ICOSIT K 250 Grobmörtel, restliche 3 bis 5 mm.



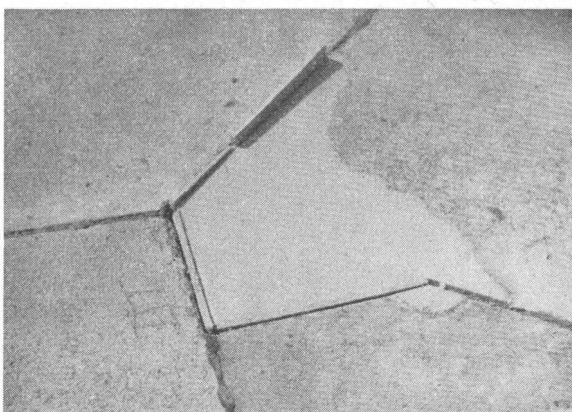
A



B



C



D

INERTOL

INERTOL AG BAUTENSCHUTZCHEMIE WINTERTHUR

TÖSSTALSTRASSE 62 TELEFON 052/9 33 21
TECHNISCHER BERATUNGSDIENST

MERK
PULLAX

der
All-Rad-Transporter
für schwierigste
Verhältnisse



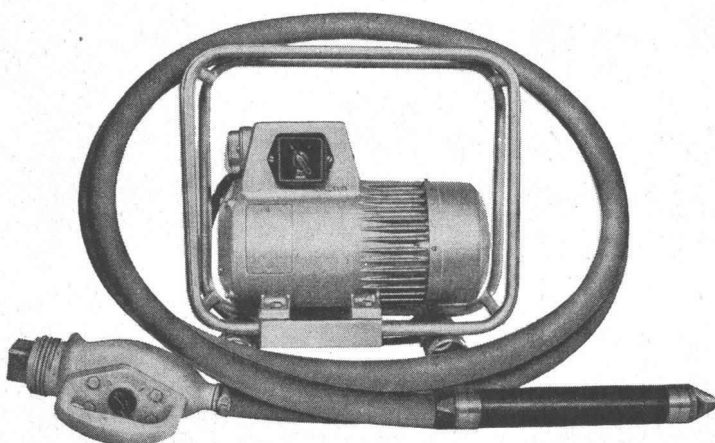
Schon mit dem 4-Rad-Antrieb und der günstigen Gewichtsverteilung vollbringt er Leistungen, die sonst kein Motorfahrzeug schafft. Mit dem Seilzug im Gleichlauf ist ihm kein Gelände zu steil und kein Boden zu schlecht.

20 PS Dieselmotor, 6 Vorwärts- und 2 Rückwärtsgänge. Seilspill auf Wunsch. Radstand verstellbar von 1.70 - 2.50 m. Aufbau mit wenigen Handgriffen auswechselbar! Dreiseitenkipper 1 m³, Rückwärtskipper, normale Ladebrücke, Tankaufbau, Schneepflug, Strassenbaugeräte usw. usw.

Hans Merk Dietikon / ZH

Maschinenfabrik - Tel. (051) 88 91 21

NOTZ-Pervibrator ENP



Elektrische Hochfrequenz-Pervibrator-Gruppe, 1,5 kVA – 4,5 kVA, in Spannungen von 48 oder 125 V, für Nadeln von 50, 70 oder 100 mm Ø, 200 Hz, 11400 Vibrationen/Min.

Verlangen Sie unverbindliche Beratung.

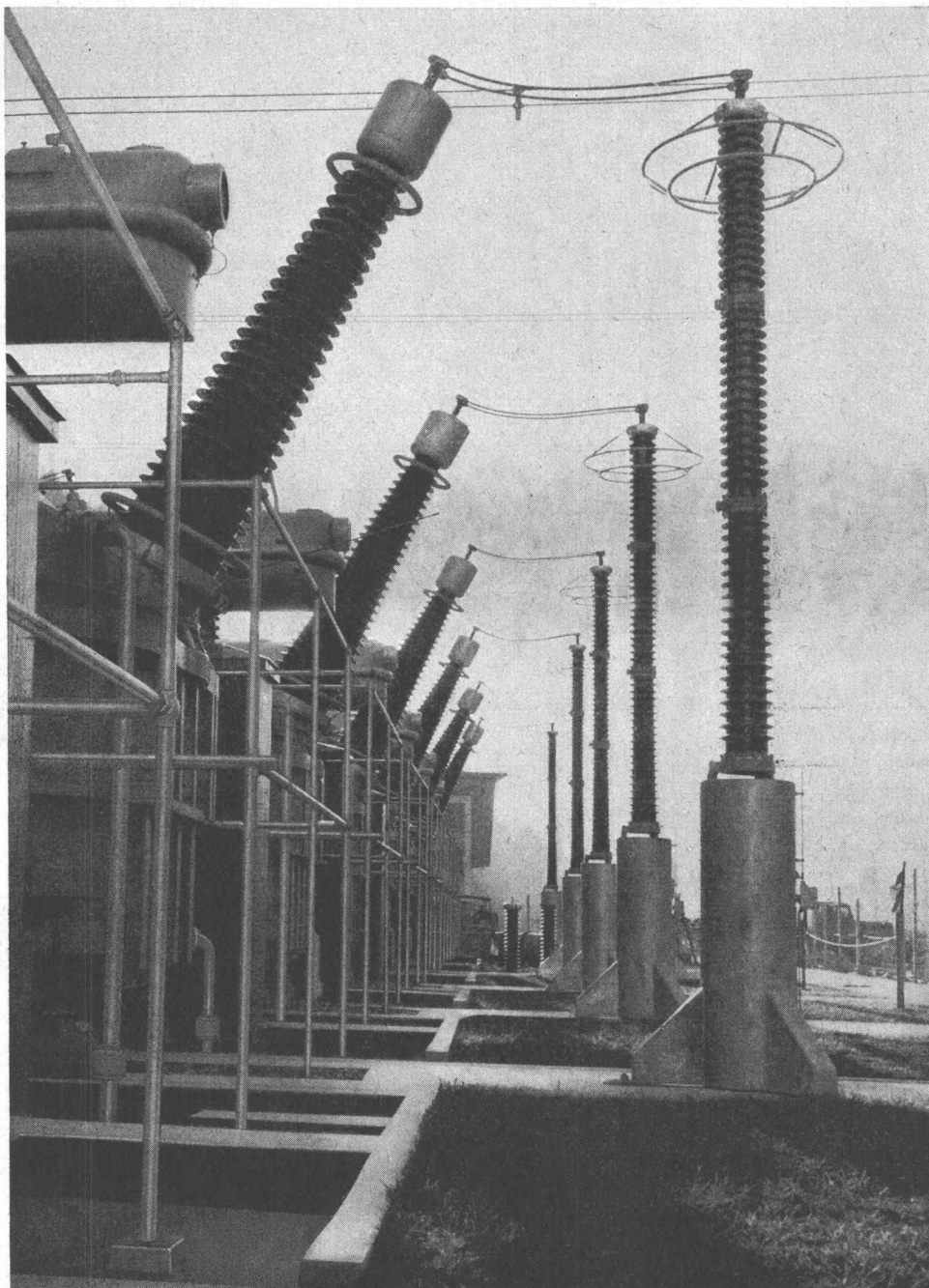
VP-3

Notz & Co. AG. Biel 1
Abt. Vibro
Telephon 032/255 22

NOTZ

ANTIPERPORAN-BESCHICHTUNGEN FÜR BETON UND METALL

10 Jahre Erfahrung — Schweizer Produkt



Kraftwerke Vorderrhein AG Zentrale Tavanasa ANTIPERPORAN-Verkleidung der Trafotürme, Auskleidung der Kabelkanäle, Wasser- und Ölbehälter.

ANTIPERPORAN AG BERN

Postfach Kornhaus 123 Telefon 031 / 41 60 12

Labor + Fabrik von Kunststoffen für Beton- und Metall-Spezialbeschichtungen



Kraftwerke

Ölkammern von
Transformatoren
Batterieräume
Klimaanlagen
Wasserbassins
Apparateräume
Kabelkanäle
Schaltanlagen
Wasserwiderstände

Wasserbau

Reservoirs
Stollen und Kanäle
Wasserschlosser
Staumauern
Turbineneinläufe
Kanäle
Abwasserreinigung
Schwimmbäder

Tankbau

Tanks für Heizöle
Tanks für Treibstoffe

Reaktorbau

Wasser- und Stab tanks
Reaktorgruben

Hochbau

Flachdächer
Boden- und
Wandversiegelungen

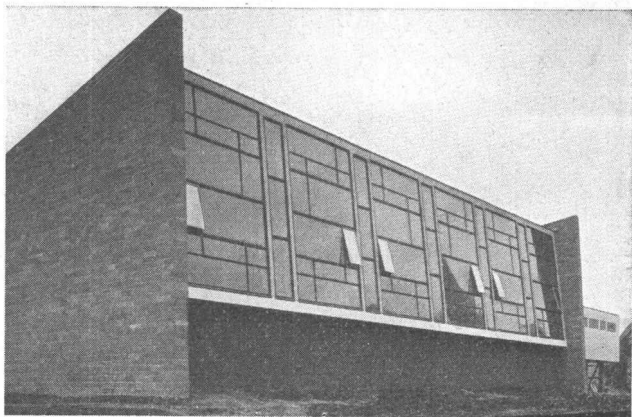
Eisenbau

Korrosionsschutz

Holzbau

Flammschutz





Mipolam Kunststoff-Fenster VERWO — die moderne Lösung für moderne Bauten. Seit Jahren bewährt und für repräsentatives Bauen begehrt. Die besonderen Vorteile:

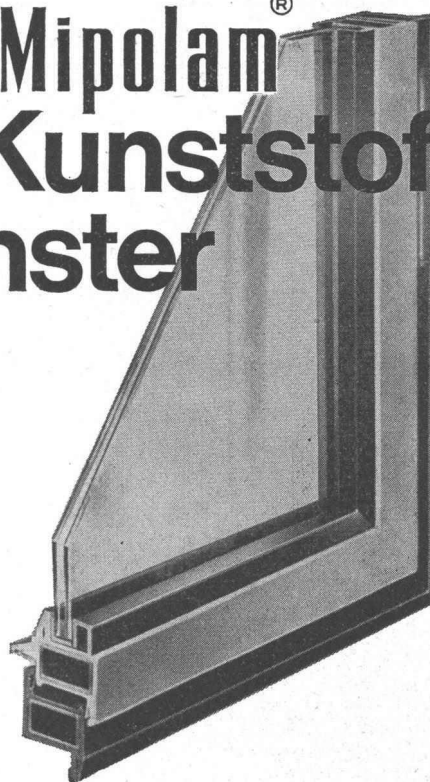
- Grosse Stabilität ● keine Malerarbeit ● witterungsbeständig ● Verbundverglasung ● vorzügliche Abdichtung
- gute Wärme-Isolierung ● starke Schalldämpfung ● lichtechte Farben ● keine Unterhaltskosten ● leichte Reinigung.

Mipolam Kunststoff-Fenster VERWO — Kunststoffprofile von technisch und ästhetisch vollendeter Form, fugenlos über Vierkant-Stahlrohre gezogen. Für alle Flügeltypen, in verschiedenen Farben, Profilierungen und Dimensionen. Bitte Prospekt verlangen.

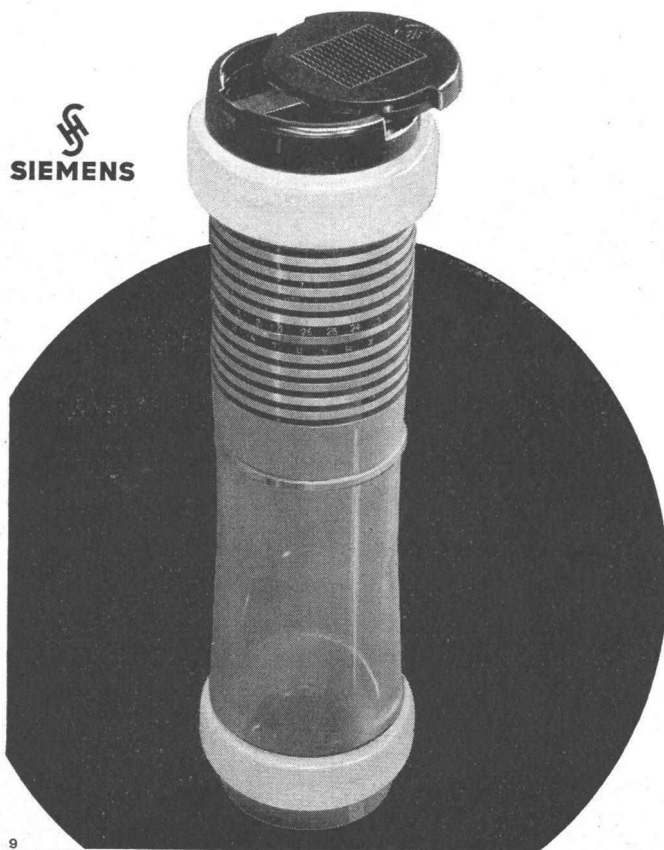
VERWO

VERWO A.G. PFÄFFIKON SZ TELEFON 055/54455

Mipolam[®] Kunststoff- Fenster




SIEMENS



Von Punkt zu Punkt!

In allen Zweigen der Wirtschaft haben sich Siemens-Rohrpostanlagen als zeitsparende, zweckmässige und betriebssichere Transportmittel von Schriftstücken und kleinen Warenpackchen usw. bewährt. Auch in Klein- und Mittelbetrieben können die «Punkt zu Punkt-Anlagen» mit geringem Kostenaufwand eingebaut werden. Diese Anlagen mit einer Aufgabe- und einer Empfangsstation lassen Ihren Betrieb nicht nur flüssiger arbeiten, auch das Problem des Personalmangels kann dadurch gelöst werden. In wenigen Sekunden gelangt das Fördergut in der Rohrpostbüchse vom Absender zum Empfänger. Ihre Kundschaft wird die prompte Bedienung und den raschen Service schätzen. Auskunft und Unterlagen erhalten Sie durch unsere Abteilung für Rohrpost.

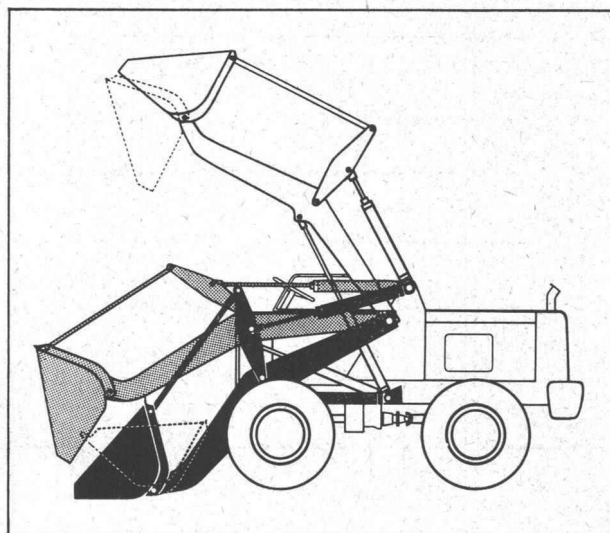
SIEMENS ELEKTRIZITÄT SERZEUGNISSE AG
Zürich Bern Lausanne



KRAMER ALLRAD – Schaufellader KS 510

Ein echter Allrad; 0,6/0,9 m³ Schaufel-
inhalt, elastische Hydrokupplung ermöglicht
weiches, überlastungsfreies Fahren
Wendegetriebe mit 6 Vorwärts- und
6 Rückwärtsgängen
KRAMER ALLRAD das preiswerte Gerät
der Mittelklasse

Verlangen Sie Offerte und Referenzen bei
ROLBA AG Bärengasse 29 Zürich 1





solomatic Raff-
und Rollstoren

alu-color
Aluminium-
rollladen

Jalousieladen

Sonnenstoren

Stoffrouleaux

Holz- und Stahl-
blechrollladen

Roll- und
Scherengitter

Kipp- und
Schwenktore

Verdunkelungs-
anlagen

holoplast
Trennwände

mit
GRIESSER

Aadorf
052 4 71 12

Basel
061 34 63 63

Bern
031 2 26 42

Genève
022 33 82 04

Lausanne
021 26 18 40

Lugano
091 3 44 31

Luzern
041 2 72 42

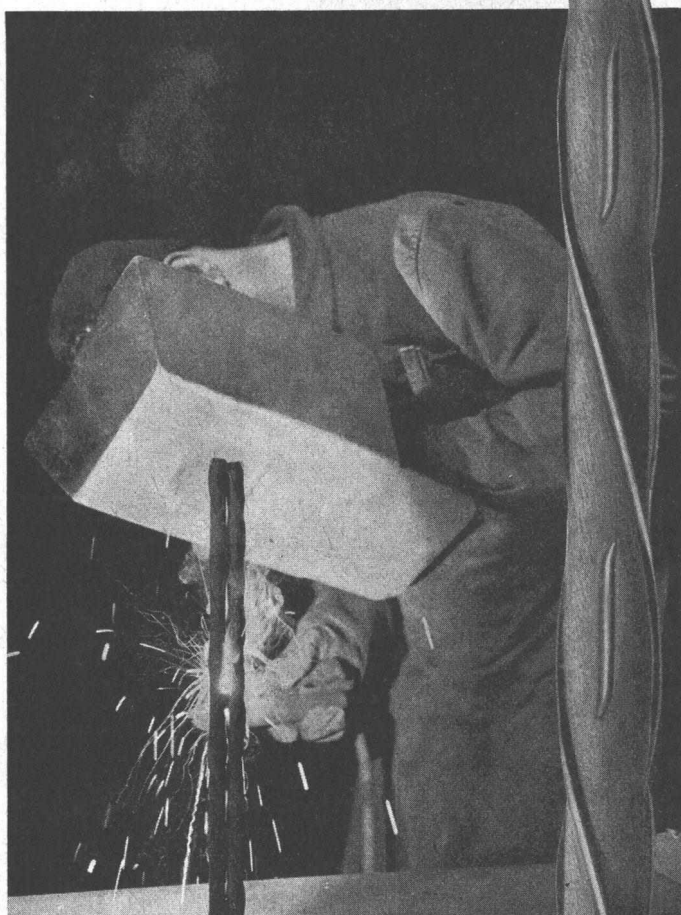
St. Gallen
071 23 14 76

Zürich
061 23 73 98





TORSTAHL 40 ist dank seines einfachen Ausgangsmaterials sicherer und besser schweisssbar als ein naturharter, höher gekohlter Armierungsstahl.



Wir entbieten

**dem Schweiz. Ingenieur- und
Architekten-Verein und der
Gesellschaft ehemaliger Studierender
der Eidg. Techn. Hochschule
zur Generalversammlung des SIA und
zum Jubiläum des 20jährigen Bestehens
der Ecole d'Architecture de l'Université
de Genève**

unsere besten Wünsche



**ARGOLITE AG., Kunststoffplattenwerk
Willisau LU**

Isolieren im Hochbau

Fragen Sie die Spezialisten mit praktischer Erfahrung

Baukork AG

Verkaufsbüro Zürich, Seestrasse 247

Telephon (051) 45 70 20 — Werk in Steinhausen/Zug

**Fassaden
Flachdächer
Decken**

usw.

Unsere Sekretärin hat eine gute Idee!

„Herr Chef,“

sagt sie eines Tages, „Ihrer Gesundheit müssen Sie mehr Sorge tragen. Die Luft in Ihrem Büro ist manchmal zum Abschneiden. Installieren Sie doch einen Bahco-Silent-Ventilator. **Geräuschlos und zugluftfrei** erneuert er die verbrauchte Luft, schafft Arbeitsfreude und Mehrkomfort.“ Der Chef sagt ja! — Er denkt aber auch an seine Mitarbeiter.

Frische Luft im Büro ist kein Luxus!

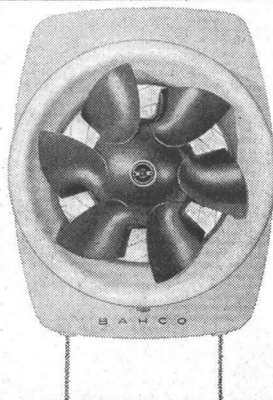
BAHCO-SILENT

der formschöne, geräuschlose schwedische Luftzuberer, kann in Fenster, Mauern oder Luftschächte eingebaut werden. Preis Fr. 186.— (Gitter für Aussenmauer Fr. 9.35, Fensterzubehör Fr. 30.—)

Verkauf durch die Elektro- und Sanitär-Installationsfirmen.

Prospekte und nähere Auskunft durch die Generalvertretung:

WALTER WIDMANN AG, Zürich 1, Löwenstr. 20
Tel. (051) 27 39 96



HENSCHEL-Motorgrader



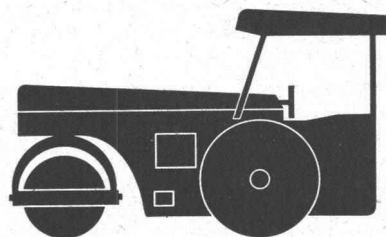
geeignet zum

Für schwersten Einsatz, mit Einmannbedienung (vom Fahrstand aus) sämtlicher, vollhydraulisch gesteuerter Arbeitsgeräte.

- Böschungen anschneiden
- Feinplanieren
- Grobplanieren
- Mutterboden abräumen
- Erde bewegen
- Strassen auskoffern
- Schotter verteilen
- Strassenmaterial einbauen
- Schwarzdeckmaterial einbringen
- Strassendecken aufreissen
- Graben ziehen
- für Bulldozerarbeiten etc.

Unentbehrlich für den rationellen Strassenbau.

HENSCHEL-Strassenwalzen

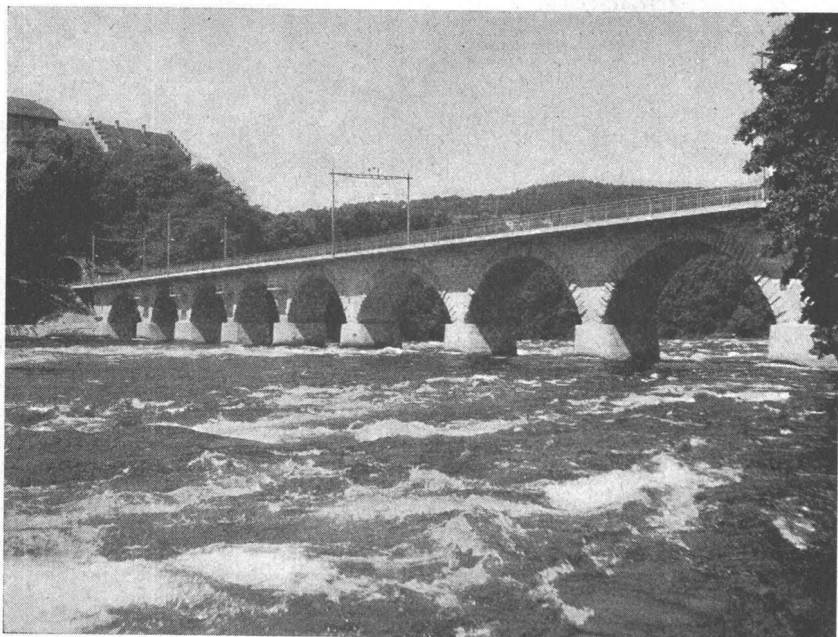


von 6-10, bzw. von 8-12
Tonnen. Neuzeitliche
Konstruktion,
modernste Bauweise.



Generalvertretung für die Schweiz: HENSCHEL - Baumaschinen

HUGO ERB-FREY
Zürcherstr. 62, Winterthur Tel. 052 62131



Rheinfallbrücke bei Neuhausen

AEZ

Brückenisolierung

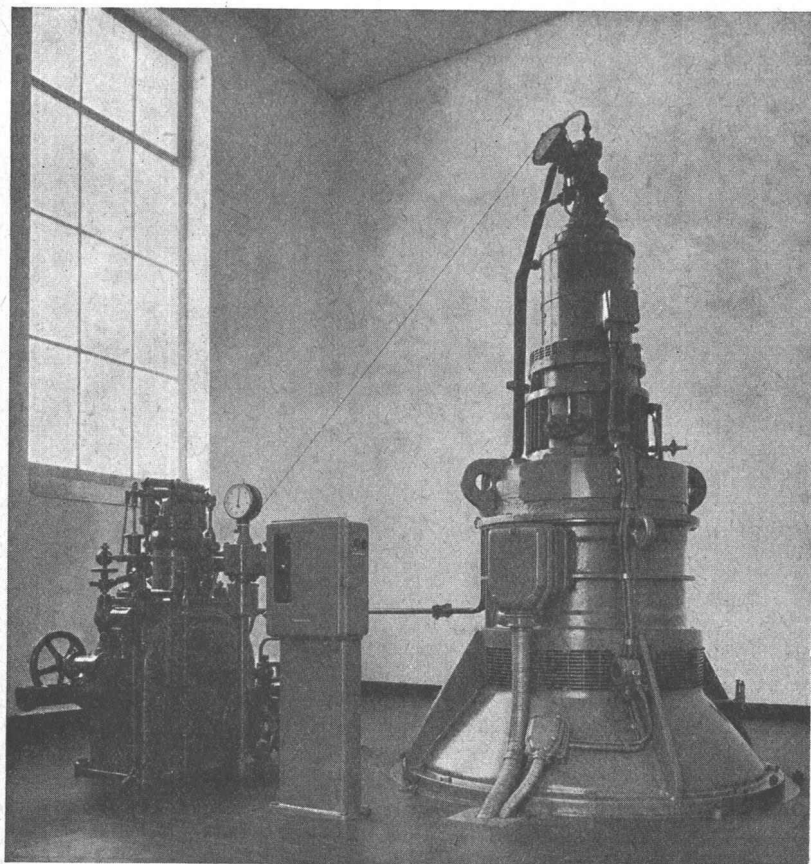
850 m²

Schweizerische Bundesbahnen
Sektion für Brückenbau Kreis III
Zürich

Asphalt-Emulsion AG Zürich

Löwenstrasse 40

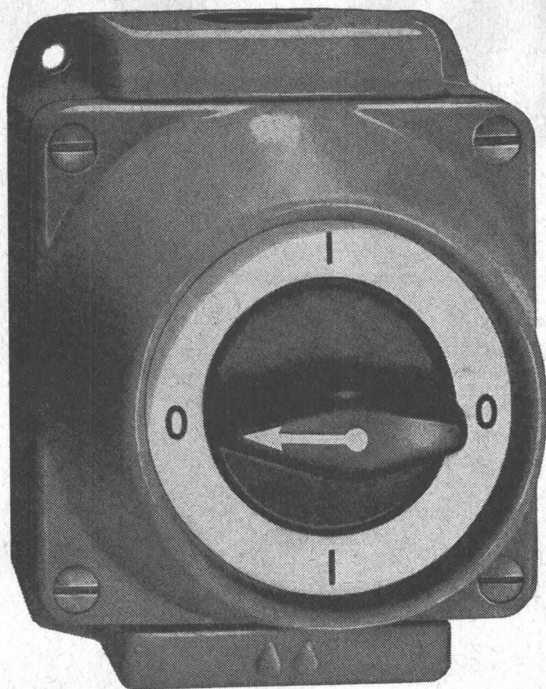
Telephon (051) 25 88 66



**Franz Rittmeyer AG
Zug**

**Apparatebau
für die Wasserwirtschaft**

Mitte: Das digitale Rittmeyer-Steuerwerk reguliert die Turbinenleistung nach dem Wasserstand am Einlauf in die Druckleitung. Messbereich dieses Fernmelders 1 m von 515 bis 516 m ü. M. Stufen 1:1 cm. Der Regulierbereich umfasst 20 Stufen zu 1 cm = 20 cm.



Série 8610 G Grösse: 90/115 mm

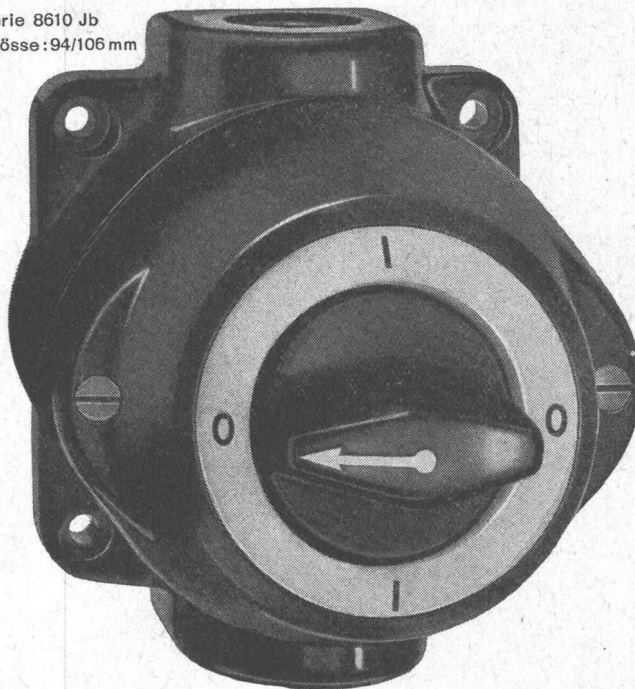
Adolf Feller AG Horgen

Drehschalter aus Grauguss
und Isolierpresstoff 10-25A/
500V für nasse Räume

Feller



Série 8610 Jb
Grösse: 94/106 mm



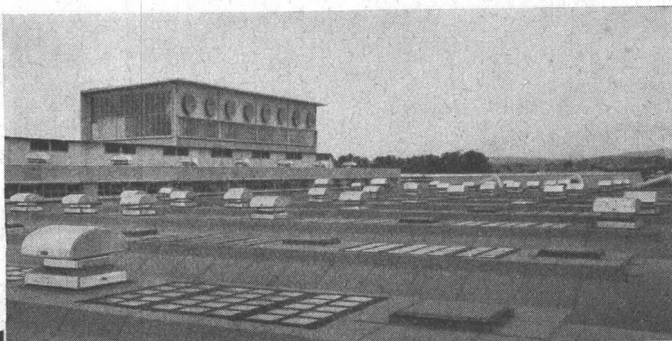
Für Fabriken mit Schräg- und Flachdächern die einfachste und günstigste Ventilationsart :



WOODS-JET Strahl-Dachentlüfter saugt schädliche Gase, Rauch, Dampf, staubige Luft oder überschüssige Wärme zwangsläufig, blitzschnell ab und schleudert die Abgase in einem vertikalen Strahl von hoher Geschwindigkeit in beträchtliche Höhe, so dass ein Zurückfallen kaum mehr möglich ist.

WOODS-JET lässt sich auf Schräg- und Flachdächern einfach montieren. Absolute Betriebssicherheit!

- ★ Allwettergeschützter WOODS-Spezialventilator
- ★ geschweisster, feuer-verzinkter Sockel
- ★ automatischer Verschluss, Lagerschmierung
- ★ Wetterschutz aus gepresster Glasfaser



Aus dem grossen Fabrikationsprogramm in WOODS-Dachventilatoren lässt sich für jeden Fall der richtige Typ auswählen.

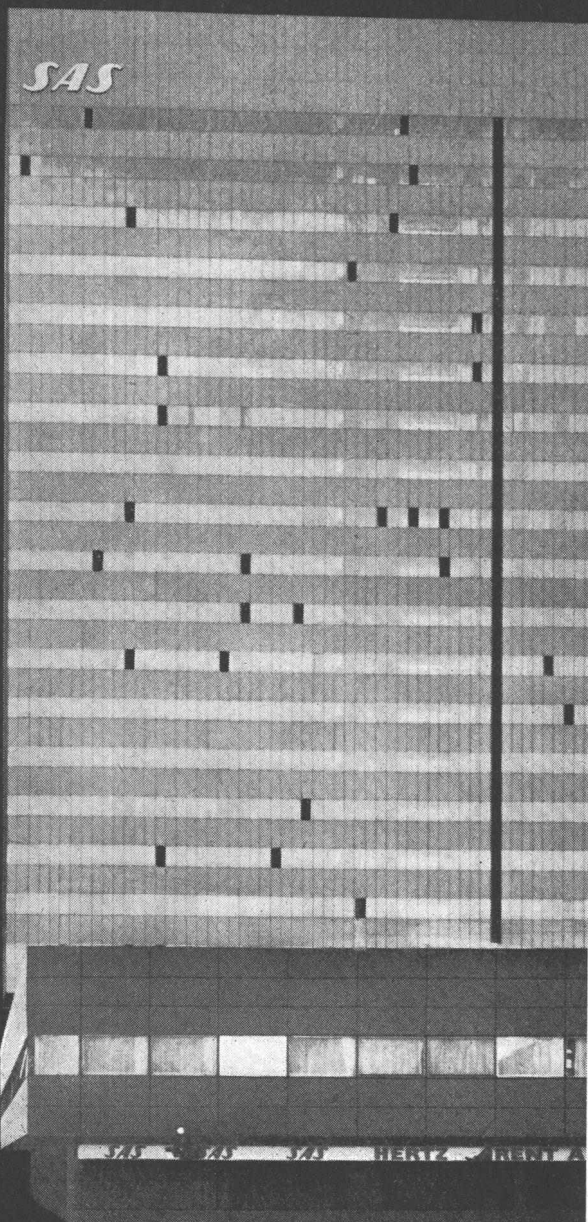


Ausführliche Prospekte und Beratung durch:
A. WIDMER AG, Sihlfeldstr. 10, Zürich 3
Tel. 051/33 99 32-34 67

Schlieren

Von Schlieren geplante Aufzuganlagen sind immer zweckentsprechend gebaut. In modernen Hotelbetrieben sind deshalb Schlieren-Aufzüge weltweit geschätzt. Eleganz in der Ausführung, Betriebssicherheit, Fahrkomfort, hohes Leistungsvermögen, sowie lärmfreier und wirtschaftlicher Betrieb, zeichnen die moderne Schlieren-Aufzuganlage im Royal-Hotel SAS, Kopenhagen, aus.

Schnell und sicher mit Schlieren



Schweizerische Wagons- und Aufzügefabrik A.G. Schlieren-Zürich

grau

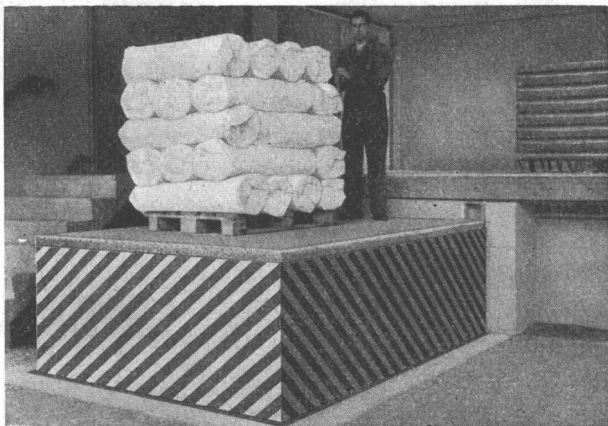
braun

schwarz



«Eternit»-Wellplatten
in 3 verschiedenen Farben
erleichtern
die Anpassung
der Bedachung
an städtische und
ländliche Umgebung

Eternit AG Niederurnen



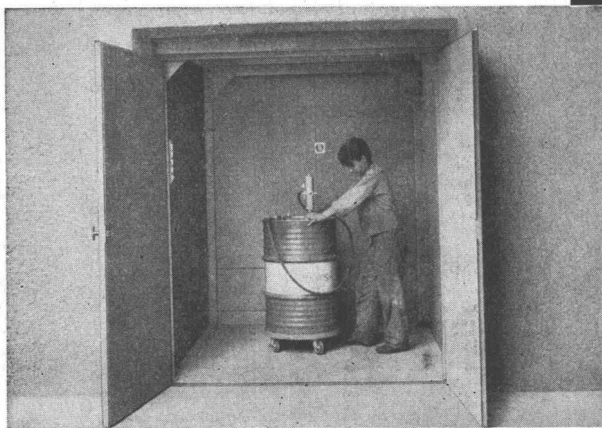
Hydr. Hebebühne in der
Speditionsabteilung
einer Papierfabrik. Platt-
formgrösse 2×3 m, Hub-
höhe 1,5 m, Hubkraft
4000 kg

HEBEBÜHNEN

Vereinfachen und verbilligen das Heben
und Senken von Lasten.

Dank günstigen Anlagekosten und
kleinen Betriebsaufwendungen finden
hydraulische Hebetische, Hebebühnen
und Warenaufzüge ein immer grösseres
Anwendungsgebiet.

Hydr. Warenaufzug in
einer Reparaturwerkstatt.
Plattformgrösse 2×2 m,
Hubhöhe 2,5 m, Hub-
kraft 2000 kg



**GIROUD
OLTEN**

GIROUD-OLMA AG

Maschinen- und Stahlbau

OLTEN

Tel. (062) 5 40 17



SchenkerStoren

Bewährte Eisenkonstruktionen
kombiniert mit den neuesten
farbenfrohen Stoffen ergeben
die ideale Vorplatzbeschattung.

Storenfabrik

Emil Schenker AG.,

Schönenwerd

Telephon (064) 3 13 52

Filialen in: Basel Bern Genf Lausanne Lugano Luzern Neuenburg Solothurn St. Gallen Winterthur Zürich

PORA

FASSADENELEMENTE



aus vollarmiertem PORA-Porenbeton
mit oder ohne Vorsatz als

SKELETTBAU-AUSFACHUNG

leicht, raumsparend.
Ausfachung, Isolationen und Aussenputz
werden in einem Arbeitsgang versetzt.

Auch erhältlich als
KOMBINIERTE
BRÜSTUNGS-STURZPLATTEN

PORA AG

Mühlehorn
VERKAUFSBUREAU ZÜRICH
Schifflande 16

Reichenburg
051 / 47 26 62

Kennen Sie solche Schäden an Ihren Bauten?



Hier kann oberflächliche Flickarbeit
nicht mehr genügen. Seit 30 Jahren
führen wir Konsolidierungen und
Verstärkungen an schadhaften Be-
ton- u. Mauerwerks-Konstruktionen
mit bestem Erfolg aus. Wir beraten
Sie gerne unverbindlich.

ING. M. GREUTER & CIE AG
ZÜRICH CHUR

Spezialfirma für Gunit- und Spritzbeton, Zement-
injektionen, Sondierbohrungen

**Eine Energiequelle mit
tausend Anwendungsmöglichkeiten!**

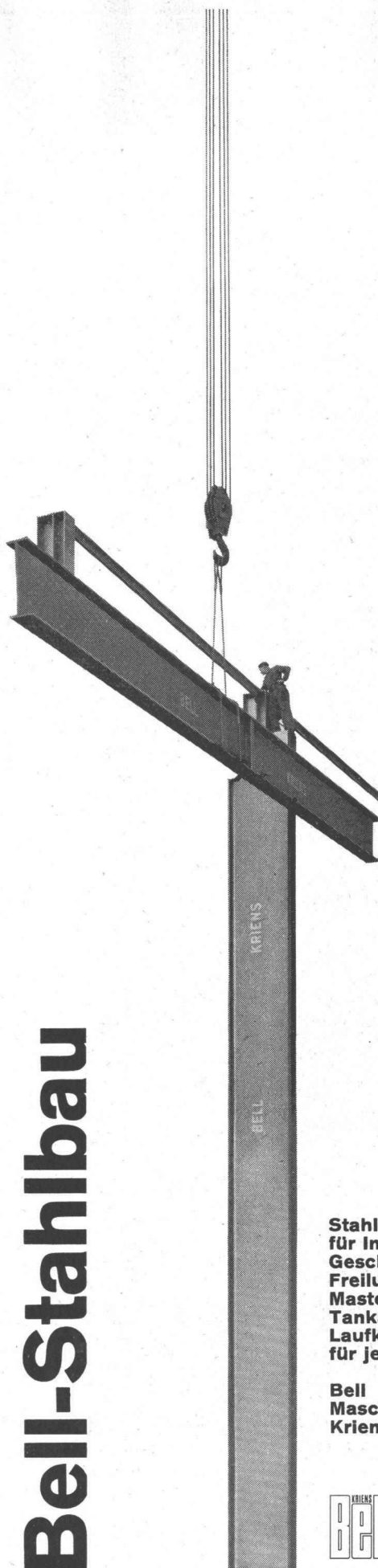


Es gibt kaum einen Industrie- oder Gewerbe-
zweig, bei dem Esso Propangas nicht mit
Vorteil als Energiequelle eingesetzt werden
kann. Frappant und vielfältig sind oft die
Möglichkeiten, die unser technischer Be-
ratungsdienst für den Einsatz dieses Gases
aus der handlichen Stahlflasche empfehlen
kann. Bestimmt hat es auch in Ihrem Betrieb
Aufgaben, die mit Esso Propangas besser –
praktischer und billiger gelöst werden könn-
ten. Verlangen Sie deshalb
unverbindlich den Besuch
unserer Fachleute. Es wird
sich für Sie lohnen! Esso
Standard (Switzerland)
Uraniastrasse 40, Zürich 1

**Wärme-Energie wo
Sie Wärme-Energie
wünschen!**



Bell-Stahlbau



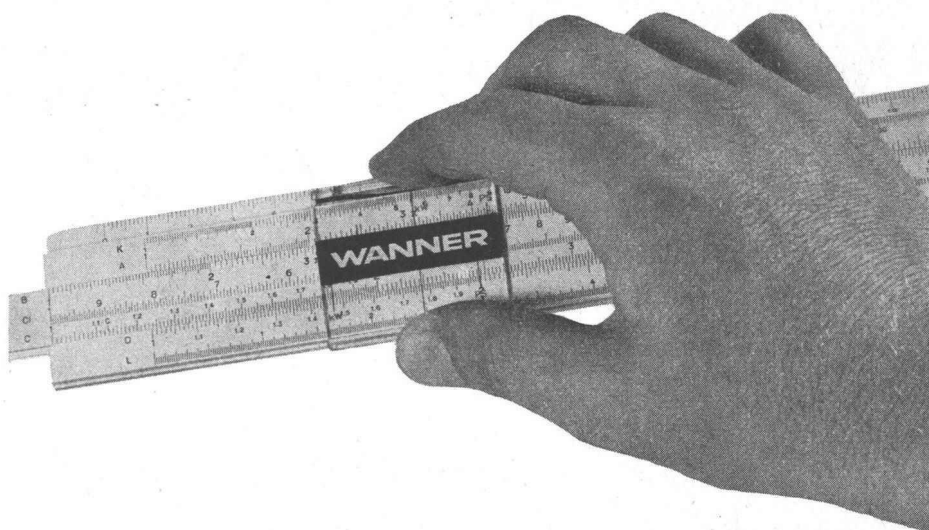
Bell-Krane

**Stahlkonstruktionen
für Industrie- und
Geschäftsbauten,
Freiluftschaltanlagen,
Maste,
Tankanlagen,
Laufkrane
für jeden Zweck**

**Bell
Maschinenfabrik AG
Kriens / Luzern**



kalkulieren und isolieren mit Wannerit[★]



Sie sparen:

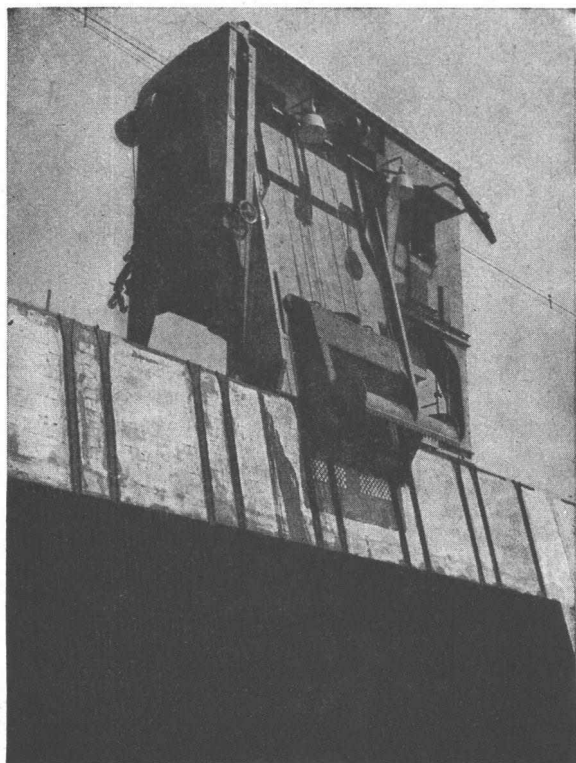
- 20 % Baukosten per m² Aussenwand
- 23 % der Kosten für Heizungsinstallation
- 38 % Heizungskosten

Sie gewinnen:

- 12 m³ an Bauvolumen pro Stockwerk
bei 40 Laufmeter Aussenwand

Verlangen Sie von uns die entsprechenden
Unterlagen

* Wannerit — die zäh-elastischen, stark isolierenden
Hartschaumplatten — das bekannte Markenprodukt der
Firma Wanner A. G. Horgen, Isolierwerke und Korkstein-
fabrik. Telefon 051 / 82 27 41



Rechenreinigungsmaschine
mit Greiferharke
im Kraftwerk Saint-Hilaire (F)

Rechen und Rechenreinigungsmaschinen

für jede Wasserfassung

Auf dem Gebiete der mechanischen Rechen-
reinigung konnten wir in mehr als 50 Jahren
reiche Erfahrungen sammeln und sind deshalb
jedem gestellten Problem gewachsen.

Maschinenfabrik

JONNERET A.G. • GENÈVE

Postfach Jonction

Universalbagger

in mehr als 40 Ländern der
Erde erfolgreich beim
Strassen-, Tief- und Hochbau

D 201

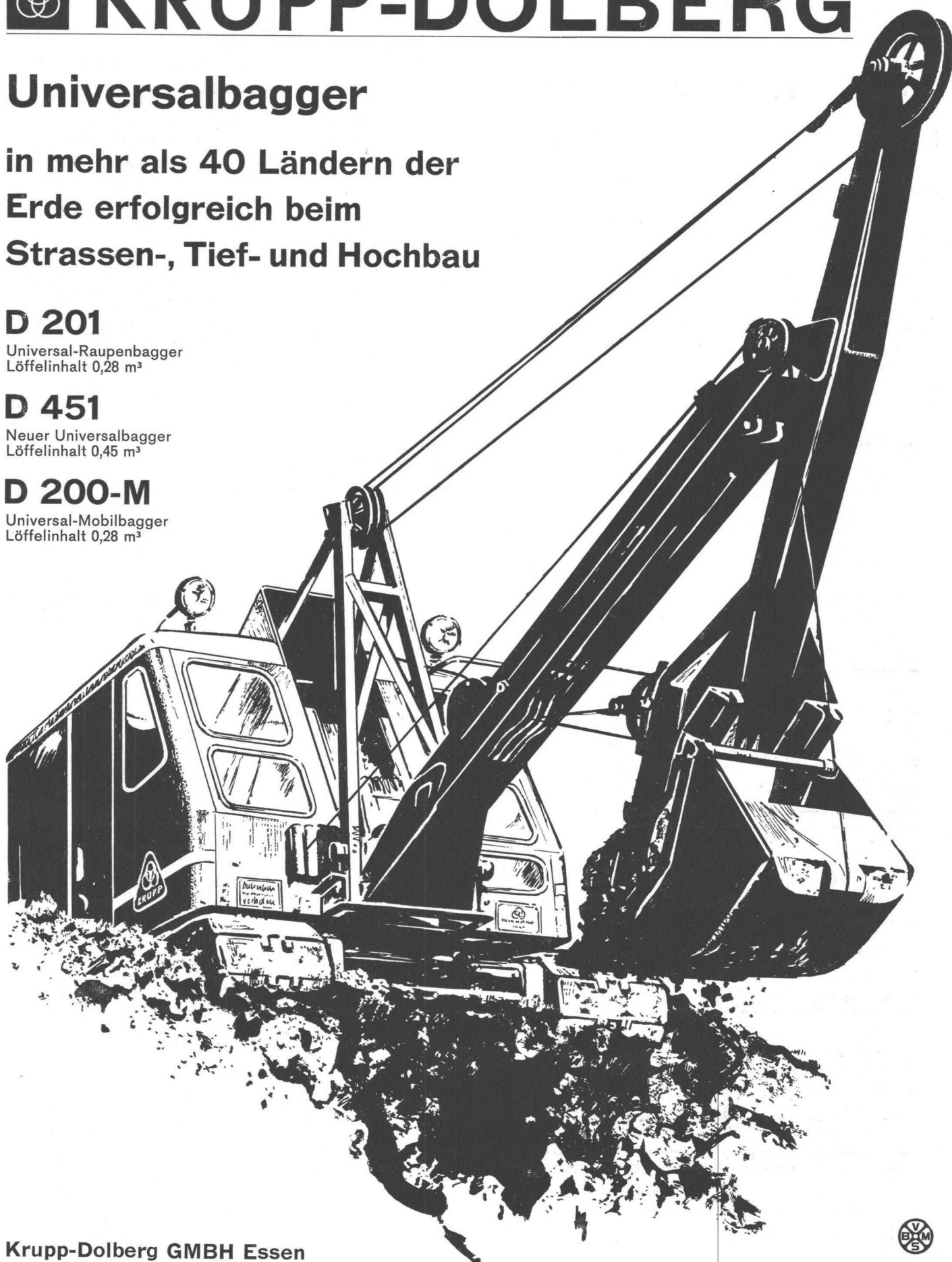
Universal-Raupenbagger
Löffelinhalt 0,28 m³

D 451

Neuer Universalbagger
Löffelinhalt 0,45 m³

D 200-M

Universal-Mobilbagger
Löffelinhalt 0,28 m³

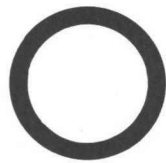
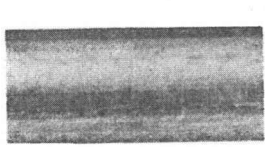


Krupp-Dolberg GMBH Essen

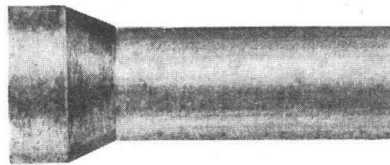
Generalvertretung für die Schweiz: H. Gertsch & Co. AG, Zürich 46 - Zehntenhausstrasse 15 - Telefon (051) 57 14 40



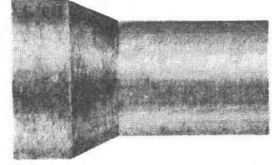
Meynadier



Meycotok-Rollringe



Meycotok-Rollringe



Dichtungsmittel



gegen Wasser-

Dichte Bauwerke werden unter Verwendung von Meynadier-Dichtungsmitteln erstellt. Hochelastische Meycotok-Rollringe bei allen Rohrverbindungen,



Meyco-Fugenband

Sperrbarra in Fundamenten und sicher abdichtende Fugenbänder garantieren vollständige Dichtigkeit. Verlangen Sie bitte unsere Spezialprospekte.

verschmutzung



MEYNADIER + CIE AG

Zürich Vulkanstrasse 110 Tel. 051/52 22 11
Bern Chur Lausanne Locarno Luzern Sitten