

**Zeitschrift:** Schweizerische Bauzeitung  
**Herausgeber:** Verlags-AG der akademischen technischen Vereine  
**Band:** 81 (1963)  
**Heft:** 17

## **Werbung**

### **Nutzungsbedingungen**

Die ETH-Bibliothek ist die Anbieterin der digitalisierten Zeitschriften auf E-Periodica. Sie besitzt keine Urheberrechte an den Zeitschriften und ist nicht verantwortlich für deren Inhalte. Die Rechte liegen in der Regel bei den Herausgebern beziehungsweise den externen Rechteinhabern. Das Veröffentlichen von Bildern in Print- und Online-Publikationen sowie auf Social Media-Kanälen oder Webseiten ist nur mit vorheriger Genehmigung der Rechteinhaber erlaubt. [Mehr erfahren](#)

### **Conditions d'utilisation**

L'ETH Library est le fournisseur des revues numérisées. Elle ne détient aucun droit d'auteur sur les revues et n'est pas responsable de leur contenu. En règle générale, les droits sont détenus par les éditeurs ou les détenteurs de droits externes. La reproduction d'images dans des publications imprimées ou en ligne ainsi que sur des canaux de médias sociaux ou des sites web n'est autorisée qu'avec l'accord préalable des détenteurs des droits. [En savoir plus](#)

### **Terms of use**

The ETH Library is the provider of the digitised journals. It does not own any copyrights to the journals and is not responsible for their content. The rights usually lie with the publishers or the external rights holders. Publishing images in print and online publications, as well as on social media channels or websites, is only permitted with the prior consent of the rights holders. [Find out more](#)

**Download PDF:** 22.02.2026

**ETH-Bibliothek Zürich, E-Periodica, <https://www.e-periodica.ch>**

# Schweizerische Bauzeitung

Revue Polytechnique Suisse

17

81. Jahrgang

Donnerstag 25. April 1963

Organ des SIA und der GEP

Herausgeber

W. Jegher und A. Ostertag



der Architekt  
empfiehlt  
Sifrag-  
Klimaanlagen

**SIFRAG**

Sifrag Luft- und Klimatechnik  
Frei AG  
Bern Zürich Basel Lausanne Lugano

## Inhalt

- Modellversuchstechnik des entwerfenden Bauingenieurs. Von *H. Hossdorf* 277\*
- Schweizerische Beleuchtungskommission. Von *W. Flückiger* . . . . . 283
- Kombinierte Kompressions- und Absorptions-Kälteanlagen der Carrier Corp. Von *A. Ostertag* . . . . . 284\*
- Asbestzementrohre mit kleinen Strömungswiderständen — Erwiderung. Von *D. W. French* . . . . . 288
- Kreisspital in Wolhusen . . . . . 289\*

## Mitteilungen

- Kraftwerke Linth-Limmern. Schweizer Schmierstoffe an einer Londoner Fachausstellung. Kohleverladeanlage. Internat. Nutzfahrzeug-Katalog. Persönliches. Bemessung der Zu- und Abflusshauben von Wärmeaustauschern . . . . . 290

## Buchbesprechungen

- Handbook of Engineering Mechanics, by *W. Flügge* . . . . . 290
- Einführung in die Theorie geregelter Gleichstromantriebe, von *H. Bühler*. Neuerscheinungen . . . . . 291

## Nekrologe

- Walter Dübi, Hans Nydegger, Adrien Perret, Emil Zimmermann . . . . . 291

## Wettbewerbe

- Primarschulhaus und Kindergarten in Herzogenbuchsee. University College, Dublin, Ireland . . . . . 292

## Mitteilungen aus dem S. I. A.

- S.I.A.-Norm Nr. 118, Allgemeine Bedingungen für Bauarbeiten . . . . . 292

## Ankündigungen

- Fachtagung «Sport und Bäderbau». Internat. Tagung für Wasserforschung. Nationalstrassenbau im Tessin. Salon Internat. de l'Energie et du Chauffage industriel, Paris 1964. Internat. Kongress für Reprographie, Köln. Congrès Int. de la Détergence, Bruxelles 1964. Lignum. Vortragskalender . . . . . 292

## Bezugspreise

Einzelheft Fr. 1.80 — Abonnements:

	3 Monate	6 Monate	12 Monate
Schweiz	17.50	35.—	70.—
Ausland	19.—	38.—	76.—

Für Mitglieder des S. I. A., der G. E. P. und des Schweiz. Technischen Verbandes sowie Studierende anerkannter schweiz. Technischer Mittelschulen ermässigte Preiskategorien nach Tarif.

## Verlag und Redaktion

Zürich 2, Dianastr. 5, Postfach Zürich 39  
Tel. (051) 23 45 07/08, Postcheck VIII 6110

## Anzeigenverwaltung

Mosse-Annoncen AG., Zürich 1, Limmatquai 94, Postfach Zürich 23, Tel. (051) 24 26 00, Postcheck VIII 1027



# ein König unter den Nutzfahrzeugen: **SATURN 150 AHD-K** Allradkipper



**Typ SATURN  
150 AHD-K**

6 Zylinder luft-  
gekühlter Diesel-  
motor 150 PS DIN  
Nutzlast bis 8 t

Der Magirus-Deutz Allradkipper SATURN 150 AHD-K hat sich auch im schwierigsten Einsatz immer bewährt. Wirtschaftlichkeit und die vielen interessanten technischen Vorteile machen den SATURN 150 AHD-K zum unentbehrlichen Nutzfahrzeug. Wir senden Ihnen gerne Unterlagen oder führen Ihnen den SATURN 150 AHD-K Allradkipper unverbindlich vor.

Generalvertretung für die ganze Schweiz



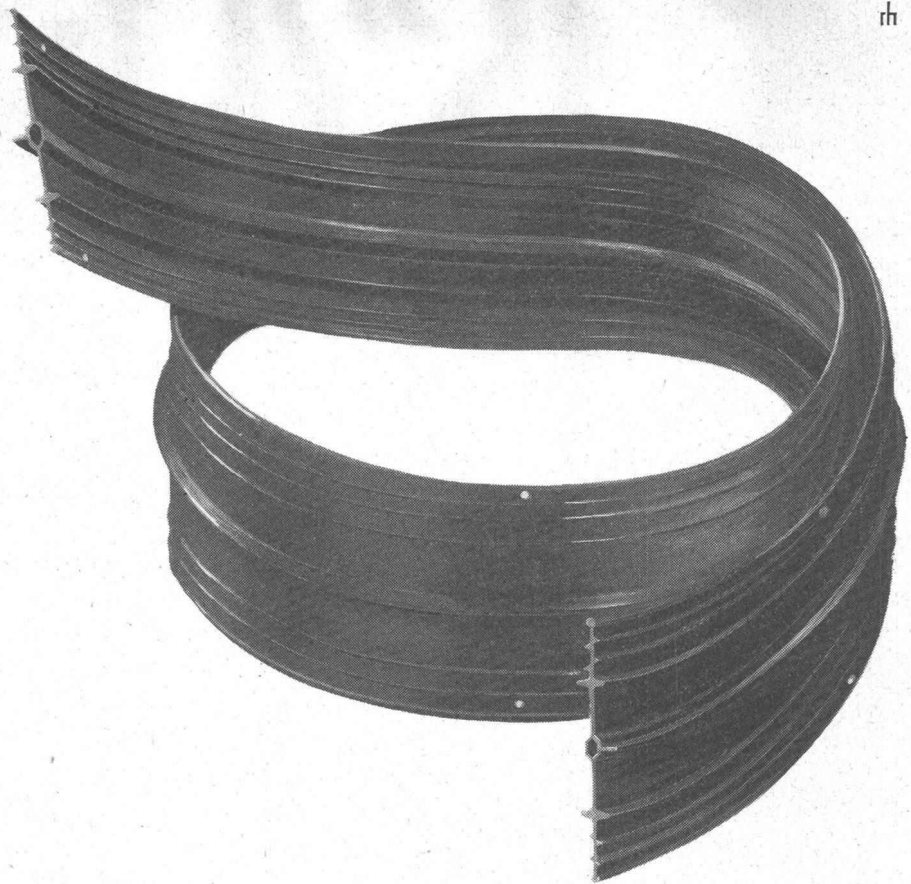
Jagd- und Sportwaffenfabrik LENZBURG

Gebietsvertreter und Service-  
Garagen in der ganzen Schweiz



**MAGIRUS-DEUTZ-FAHRZEUGE**

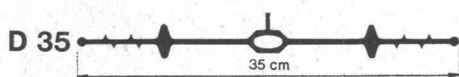




# Neue Meyco-Fugenbänder

Meyco-Fugenbänder werden zur Abdichtung von Bauwerksfugen aller Art angewandt. Für Arbeitsfugen gelangen die Fugenbänder der A-Reihe, für Dilatationsfugen die Fugenbänder der D-Reihe zum Einsatz. Die Auswahl des richtigen Bandtyps erfolgt nach Massgabe des zu erwartenden Wasserdruckes und der voraussichtlichen Bewegungen.

Das Merkmal der Meyco-Fugenbänder: wohlausgewogene Ausbildung von Flächen und Wulsten, die weder scharfe Kanten noch einspringende Ecken aufweisen. Dadurch können die Fugenbänder leichter satt und lückenlos mit Beton umhüllt werden. Meyco-Fugenbänder wirken bei allen Beanspruchungen als sichere Abdichtung.

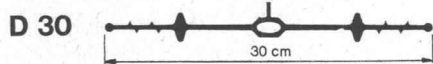
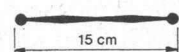


**D 35**  
früher A



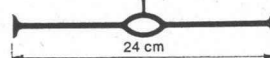
**D 32 K**  
früher A

**A 15**  
früher E

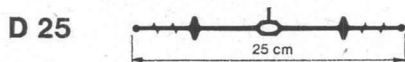
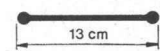


**D 30**

**D 24**  
früher H

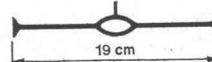


**A 13**  
früher K

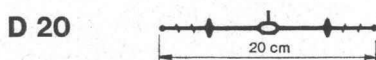
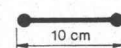


**D 25**

**D 19**  
früher G

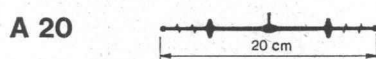
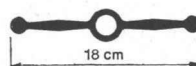


**A 10**  
früher F



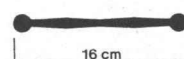
**D 20**

**D 18 K**  
früher B

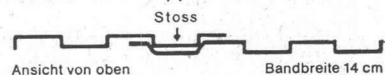


**A 20**

**A 16 K**  
früher C



**WSB Wassersperrband**



K=Kautschuk-Fugenbänder für besonders hohe und oft wiederholte Beanspruchungen.



## MEYNADIER + CIE AG

Zürich Vulkanstrasse 110 051 52 22 11  
Bern Chur Lausanne Locarno Luzern Sitten

Neben den neuen Profiltypen des Meyco-Fugenbandes zeigen wir an der Muba 63 in der Halle 8, Stand 3016 auch die folgenden Barra Betonzusätze: **Barraplast, Barrapor, Sperrbarra** und **Barralent**. Wir erwarten Ihren Besuch.

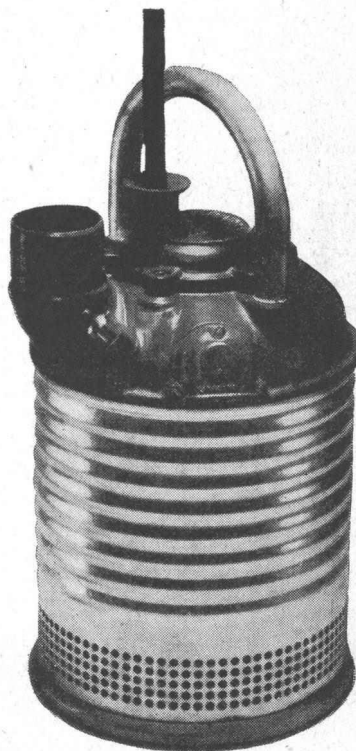
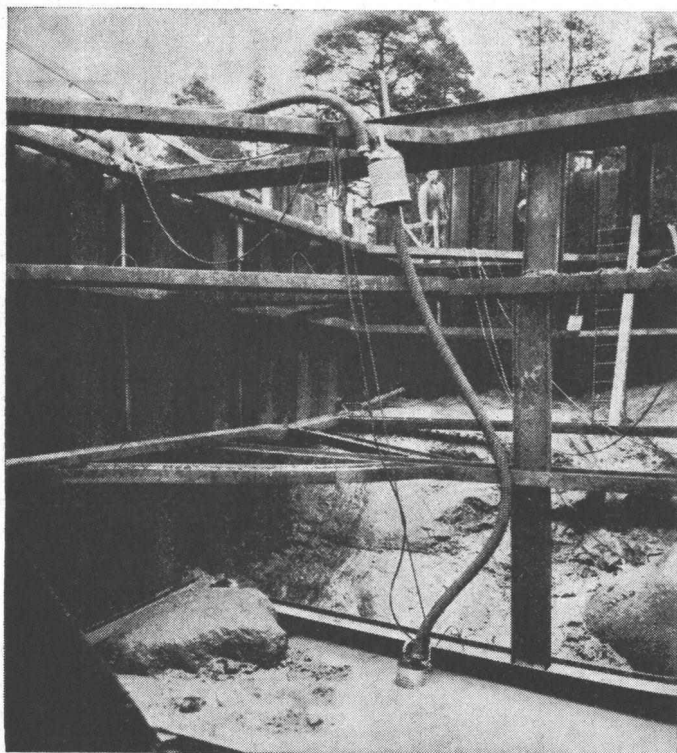


---

**GRINDEX**  
*Hydromaster*

## Die moderne betriebssichere Tauchpumpe

---



---

### Wichtige Vorzüge der GRINDEX Tauchpumpen

Hohe Saugleistung  
Geringes Gewicht: 40 kg  
Abmessungen: 285 x 560 mm  
Lassen sich mühelos von einem einzigen Mann tragen  
Lassen sich hintereinanderkuppeln  
Salzwasserbeständig  
Pumpen unbehindert auch in schlammigem und schmutzigem Wasser  
Niedriger Einkaufspreis  
Niedrige Betriebskosten

Eine geeignete Anzahl Pumpen bewältigt die schwierigsten Aufgaben. Fünf GRINDEX Tauchpumpen, Type STANDARD, pumpen 8 m<sup>3</sup>/min. bei einer Förderhöhe von 5 m.

GRINDEX Tauchpumpen können auch als Grundwasser-Senkungspumpen eingesetzt werden.

**Schon mehr als 100 Baustellen in der Schweiz haben diese Vorzüge erkannt.**

**Verlangen Sie eine unverbindliche Vorführung.**

---

**NOTZ**

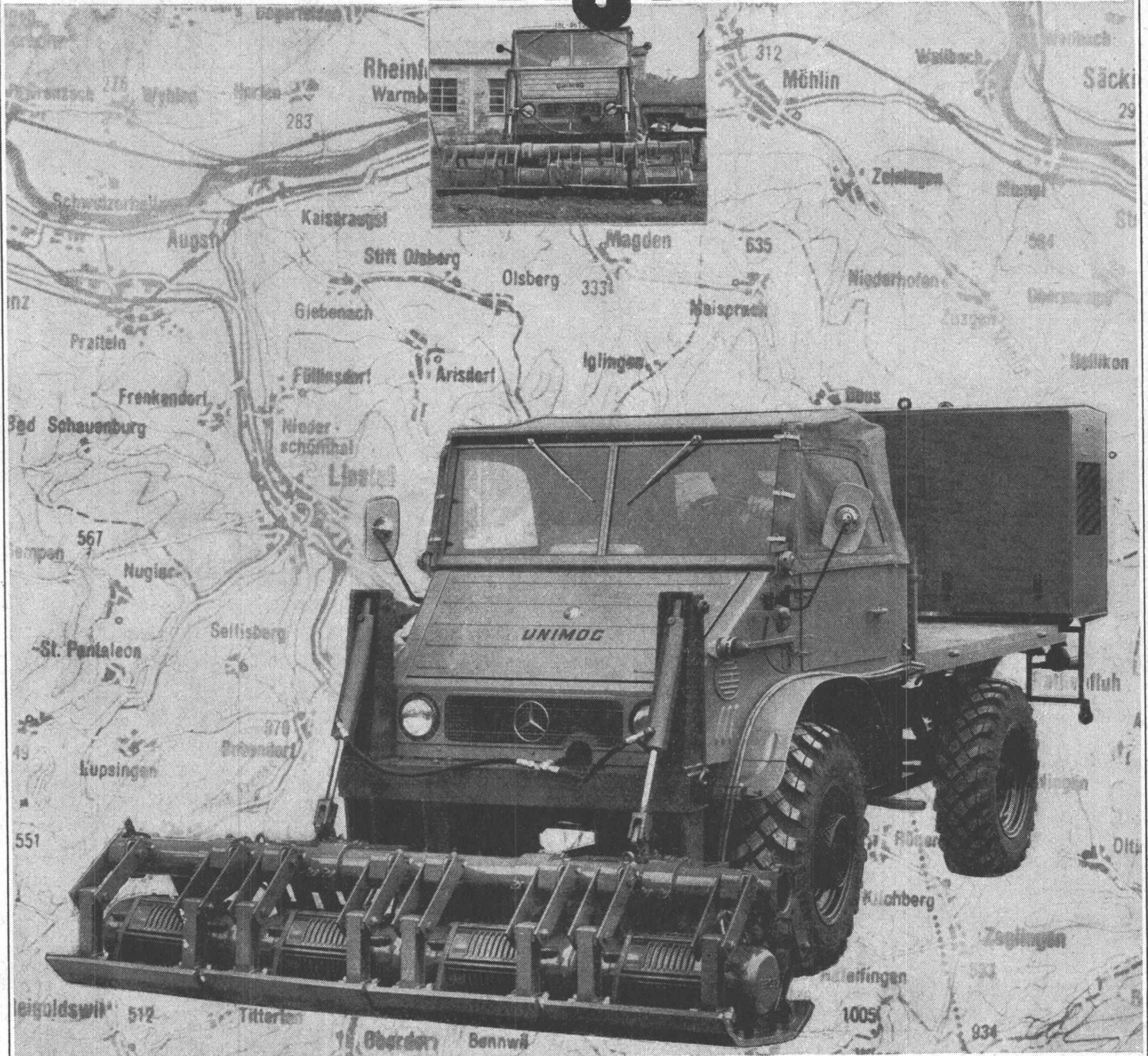
Notz & Co. AG, Biel  
Abt. Vibro  
Tel. 032 / 2 55 22

VG-2

Keine überflüssige Minute verlieren Sie mit der Dislokation des Brigel-Verdichters auf Unimog. Er wählt selbstfahrend den kürzesten Weg und kommt auch dort durch, wo kein Tiefgangwagen mehr hinfährt. Einen Verdichter aber am gleichen Tag auf verschiedenen Baustellen einsetzen zu können – würde das nicht manches Problem Ihrer Planung vereinfachen? Sicher; besonders dann, wenn Sie mit diesem Gerät nicht nur verdichten, sondern gleich bis zur fertigen Planie nivellieren können!

# Brigel

Riz & Porta



Von Verdichter und Generator in einer halben Stunde befreit, verdient der Unimog sein Geld als Transportfahrzeug. Dürfen wir Ihnen den Brigel auf Unimog im Einsatz zeigen?

# Robert Aebi<sup>AG</sup>

Robert Aebi AG Zürich 1 Uraniastrasse 31-33 Telephon 051/231750





**Hohe Wirtschaftlichkeit**

# **perfecta** Umwälzpumpen

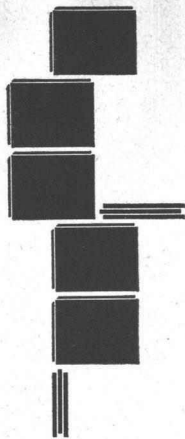
Einfachste Drehrichtungskontrolle, robuste Lagerung, die gute Form und erst noch höchste Wirtschaftlichkeit, das sind die Vorteile der Perfecta-Pumpe. Die hohen Wirkungsgrade unserer Pumpen sind allgemein anerkannt. Diese ergeben bei gleicher Leistung einen niedrigeren Kraftbedarf, also geringere Stromkosten. Ob eine kleine Pumpe jährlich für 30 oder 50 Franken Strom braucht, scheint manchem vielleicht nicht so wichtig. Aber dem Bauherrn ist es nicht gleichgültig, ob er in 15 Betriebsjahren 300 Franken mehr oder weniger an Stromkosten auslegt.

Nützen auch Sie diese Sparmöglichkeit, indem Sie immer wieder die PERFECTA verlangen.

**K. RÜTSCHI A.G., PUMPENBAU, BRUGG**

TELEPHON (056) 4 04 55





An der Muba Halle 8, Stand 2916  
zeigen wir Ihnen die Alba  
Wandbauplatte aus Gips



Die sauberste Lösung der individuellen Raumaufteilung

Die Zahl Ihrer Mitarbeiter wächst. Büroräume müssen neu aufgeteilt werden. Für diesen Fall eignen sich die vorfabrizierten Alba-Wandbauplatten ganz besonders. Die heutige Tendenz

im Innenausbau geht dahin, den Fussboden durchgehend zu verlegen und die Zwischenwände nachträglich — Ihren Bedürfnissen entsprechend — zu montieren. Mit Alba-Platten planen Sie umsichtig und ohne Störung des Betriebes. In kürzester Zeit montieren Sie

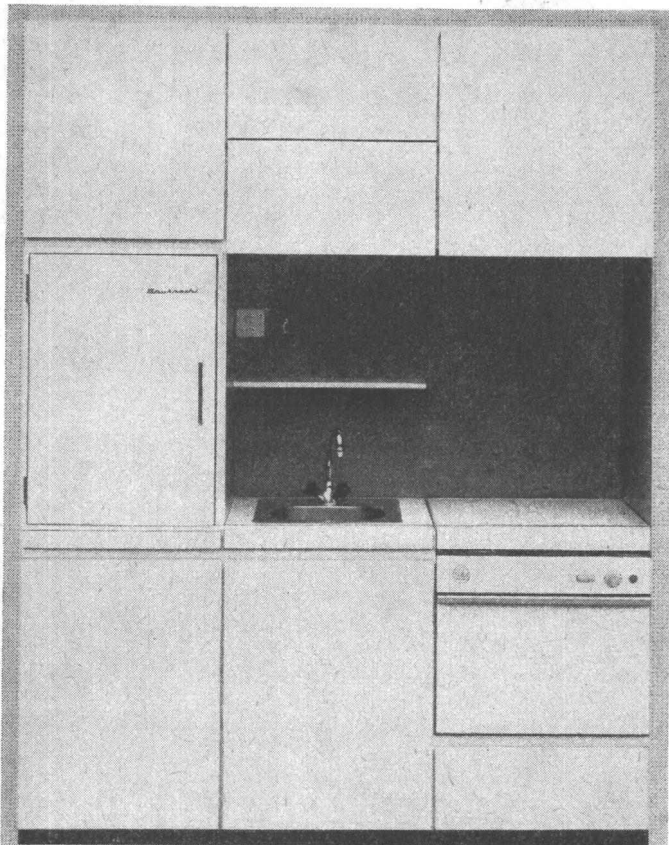
die saubere, trocken versetzbare Alba-Wand, die bald darauf gestrichen oder tapeziert werden kann. Unsere Vertreter beraten Sie kostenlos. Montage durch Gipsergeschäfte.

GIPS-UNION AG Talstr.83 Zürich 1

AG

AG 104 M





Besuchen Sie unsere Ausstellung an der MUBA  
Halle 13, Stand 4666

## **TIBA Kleinstküche mit maximalem TIBA Komfort und vorteilhaftester Einbaumöglichkeit**

Küche nur 180 cm breit! 63 cm tief, individuelle Höhe nach Mass

Jeder Architekt kämpft bei der Planung um die immer prekärer werdenden Platz- und Raumverhältnisse. Jedes Quentchen Raum muss ausgenutzt werden, und um auf dieses Bedürfnis zu antworten, haben wir die TIBA-Kleinstküche entworfen.

Prüfen Sie selbst, ob auf diesem beschränkten Raum nicht an alles gedacht wurde:

- 3-Platten-Rechaud (wovon 1 Reglerplatte, 1 Automatik-Kochplatte, autom. Konstanthaltung der gewünschten Temperatur, gekuppelt mit Programmschaltuhr
- über Rechaudanlage Klappdeckel, damit Abstellfläche geschaffen wird
- geräumiger Backofen mit Thermostat, sep. Ober- und Unterhitze, Infrarotgrill, Drehspieß mit Elektromotor, Innenbeleuchtung, Chromstahlbratschale, gekuppelt mit Programmschaltuhr, Kontrollampe
- Rüstbrett zum Herausziehen, zusätzliche Abstellfläche
- Pfannenfach unterhalb Backofen, Kugellager-Vollauszug
- Spülbecken mit Mischbatterie, darunter Kehrrichteimerfach
- Geschirrspülautomat
- Kühlschrank (140 l) mit Tiefkühlfach auf praktischer Höhe
- über Spülbecken versenkbares Gewürzfach und Vorratsraum
- Vorratsraum oben rechts mit Flügeltüre
- Geschirrschrank links oben
- Dampfabzug, eingebaute Beleuchtung über Kochfläche

### **Wichtig für die Installation:**

- für alle elektrischen Apparate zentraler Stecker
- die ganze Küche ist in Kunststoff ausgeführt (Rück- und Seitenwände) und bedarf keiner Plattenarbeiten, wird betriebsbereit geliefert

Die komfortable TIBA-Raumsparküche, geschaffen für Kleinwohnungen, kleine Einfamilienhäuser, Week-endhäuser, kurz: überall dort, wo für die Küche maximal 180 cm Raum zur Verfügung steht!

Verlangen Sie Prospekte und Preisangaben  
durch die Herstellerfirma

**TIBA AG, Bubendorf**  
**Tel. 061 84 86 66**  
**Kochherdfabrik und Apparatebau**



Charles **Keller** Wallisellen ZH



## Michigan-Serie 2



Traktor-Schaufellader

**Verlangen Sie  
unbedingt eine Vorführung!**

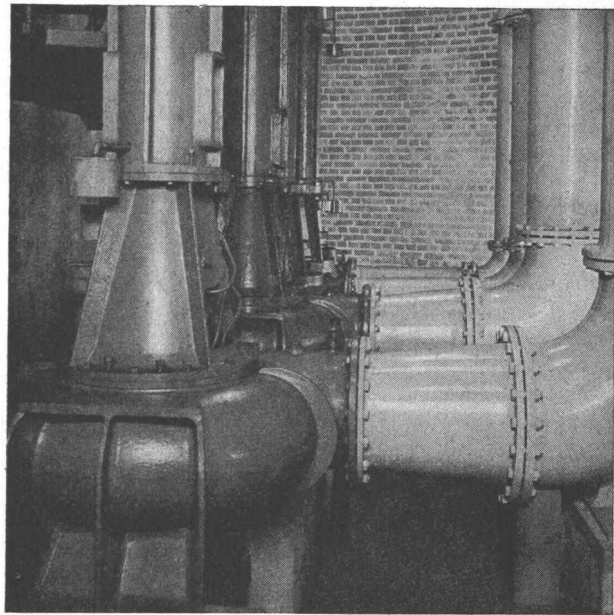
### Enorme Vorteile der neuen Michigan-Serie 2

- Grössere Reisskraft
- 70% grössere Reichweite
- Grössere Ausschütt-Höhe
- Automatische Getriebe-Auskupplung
- Automatische Kübelstellungsanzeiger
- Noch bessere Steigfähigkeit
- Ausgezeichnete Sicht vom Fahrersitz
- Wirksamere Bremsen
- 30% höheres Kühlvermögen
- Leichte Servicezugänglichkeit
- Dazu 7 Jahre Michigan-Erfahrung  
im Traktorbaggerbau!

Charles Keller Baumaschinen, Tel. 051/93 39 33

b+f corso 5/63





**PUMPEN**  
**KOMPRESSOREN**  
**ARMATUREN**

VERKAUFSBÜRO

**KSB ZÜRICH AG**

ZÜRICH 6, SPANWEIDSTRASSE 3



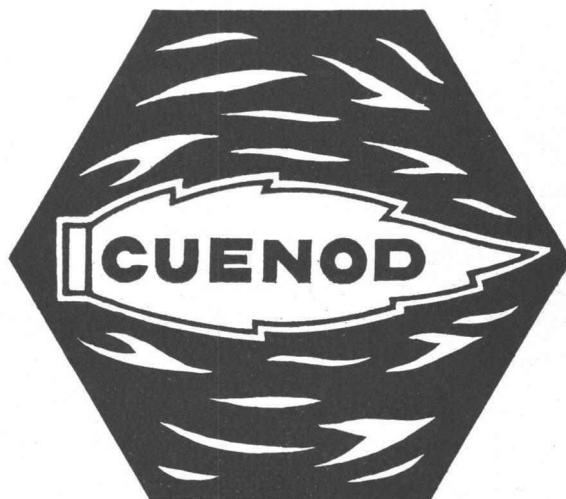
# CHARMILLES

## Dpt. A:

TURBINES HYDRAULIQUES KAPLAN ●  
 FRANCIS ● PELTON ● Régulateurs ●  
 Vannes ● Pivots ● POMPES A EAU  
 LOURDE POUR L'ÉNERGIE NUCLÉAIRE ●

## Dpt. B:

MACHINES POUR USINAGE DES MÉ-  
 TAUX PAR VOIE ÉLECTRIQUE  
 MACHINES A RECTIFIER UNIVERSELLES  
 FREINS A AIR COMPRIMÉ ET ÉLECTRO-  
 PNEUMATIQUES ●  
 LIFTS POUR AUTOS ET CAMIONS ●



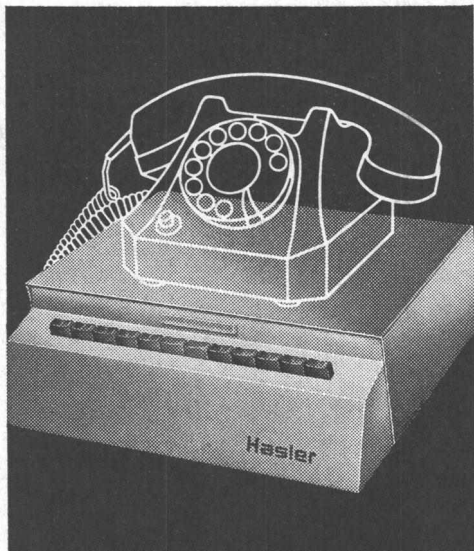
## Dpt. C:

BRÔLEURS A MAZOUT POUR TOUTES  
 APPLICATIONS ● CIRCULA-  
 TEURS SANS PRESSE-ÉTOUPE POUR  
 CHAUFFAGES CENTRAUX

**ATELIERS DES CHARMILLES S.A., GENÈVE**



# Gesucht



Für jede Betriebsgrösse die richtige Anlage

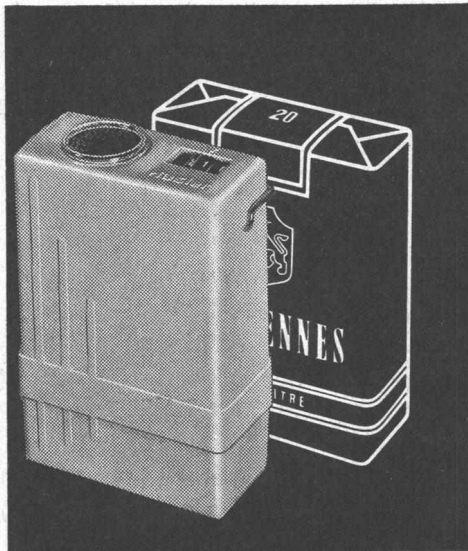
Kleinbetriebe:

1-Wattsender als formschönes Tischmodell (manuelle Bedienung) oder in Verbindung mit der Hausteleanlage (Wandmodell).

Weitläufige und grosse Betriebe:

10-Wattsender für manuelle oder automatische Auslösung des Suchvorganges. Praktisch unbeschränkte Ausbaumöglichkeiten.

# Gefunden



Bitte verlangen Sie die schriftliche Dokumentation oder kostenlose Beratung durch unsere Ingenieure. Sie erreichen uns über Telefon 031 64 11 11

## Hasler<sup>AG</sup> Bern

Zweigniederlassung Zürich  
Telephon 051 26 16 00  
Büro Basel  
Telephon 061 24 01 01

## dank der drahtlosen Hasler-Personen-Suchanlage für jeden Betrieb

Grosse Erleichterung im Personal-sektor. Bestmöglicher Einsatz des Chefpersonals. Raschere telephonische Kundenbedienung. Kein Zeitverlust durch unrationelle Suchvorgänge. Verringerte Telefonspesen.

Allüberall sind die gesuchten Mitarbeiter sekundenschnell erreichbar. Keine störenden optischen und akustischen Signale. Ein leichter Taschenempfänger – klein wie eine Zigarettenschmuckdose – macht die gesuchte Person diskret, aber unüberhörbar aufmerksam.

Hasler AG Bern

- ☐ Wir wünschen Dokumentation über die Hasler-Suchanlagen  
☐ Kostenlose Beratung

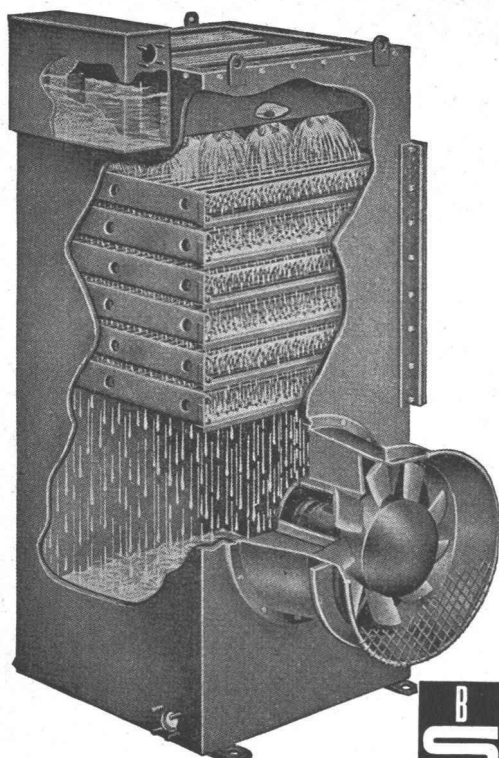
Firma

Adresse

# HEENAN

# WASSER-RÜCKKÜHLWERKE

## Wasserverbrauch um 99% reduziert!



Wo verwendet:

mit Dieselmotor-Anlagen  
Luftkompressoren  
Kälte- und Klimaanlage

Kühlanlagen für:  
Plastikmaschinen  
Sperrholzpressen  
in der chemischen Industrie

Beste Referenzen — Kurze Lieferfristen

Beratung, Verkauf und Service  
durch den Alleinvertreter für die Schweiz:



## B. SCHINZ & CO., ZÜRICH 35

# Leichtmetallfenster Stahl-tore

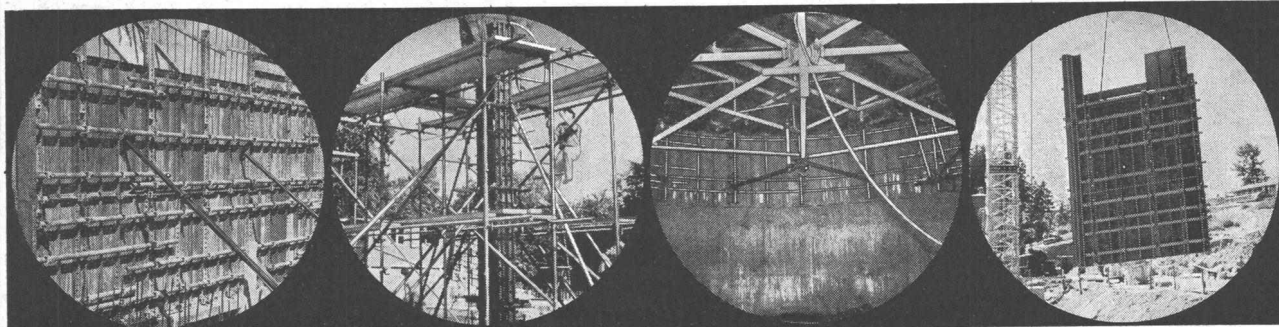
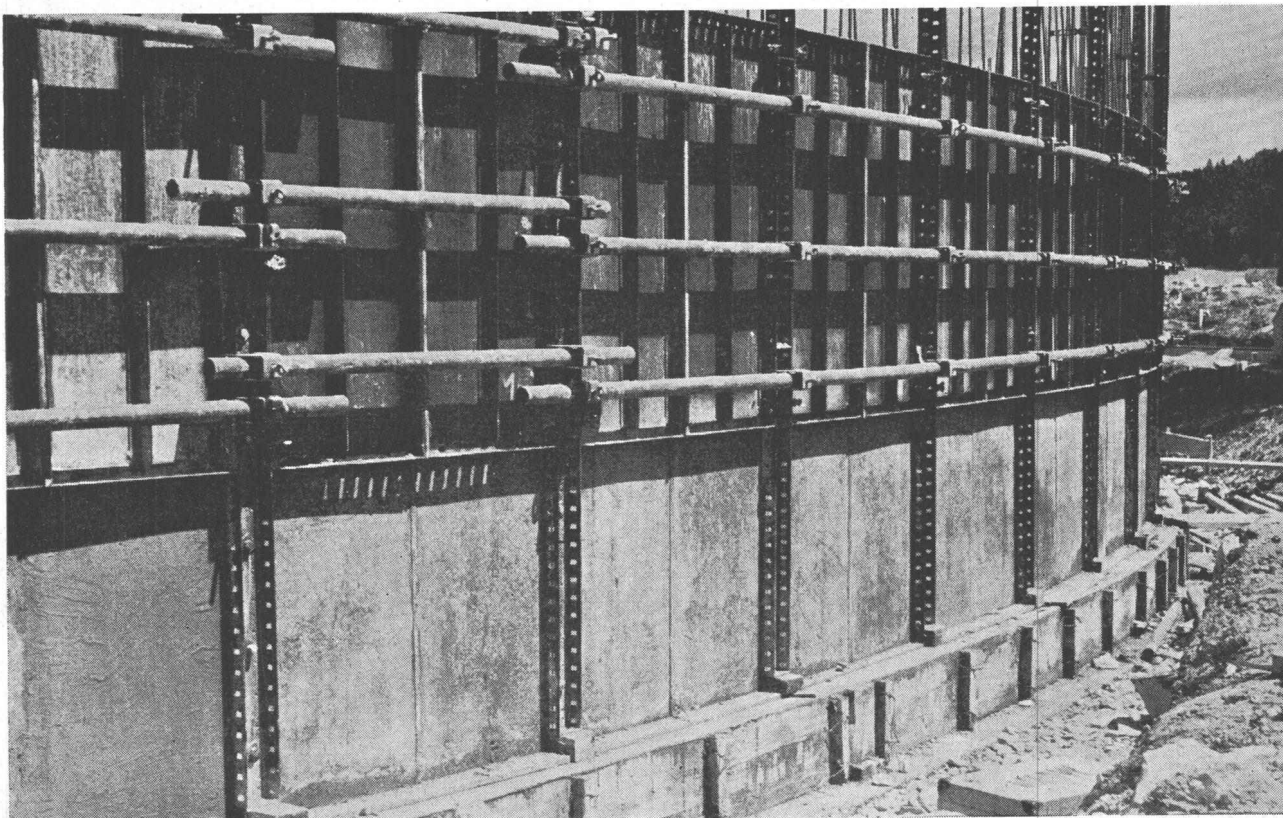


## Gebr. Tuchs Schmid AG Frauenfeld



# ACROW-Wallform senkt Ihre Schalungskosten

Die ideale Voll-, Kletter- und Gleitschalung. Universell anpassungsfähig für alle Beton-Arbeiten, Mauerformen und Giesshöhen. Robust, maximale Festigkeit. Zuverlässig, genau und schnell. Rasche Amortisation.



Mauerschaltung

Säulenschaltung

Kreisrunde Gleitschalung

Schnelles Kranversetzen

ACROW  
Construvit S. A.  
Lyss BE  
032/854 05-06

Einrichtungen und  
Maschinen zur Rationalisierung  
im Bauwesen

Verlangen Sie bitte Prospekte  
oder den unverbindlichen  
Besuch eines unserer Mitarbeiter

**ACROW**  
CONSTRUVIT S.A.

## Kennen Sie alle ACROW-Erzeugnisse?

1. Stahlrohrkonstruktionen für jeden Zweck
2. H-Rahmen-Gerüste
3. Stützungsfreie Dachkonstruktionen, Notdächer, Lagerhallen
4. Teleskop-Deckenschalungsträger
5. Deckenstützen und Grabenspriessen
6. Säulenzwingen
7. Unterzugszwingen
8. Rohrputzmaschinen mit Streichvorrichtung
9. Stahlschalungen System ACROW-Wallform
10. Gleitschalung ACROW-Concretor
11. Schalschienen für Betonstrassen





# Mipolam<sup>®</sup> Kunststoff- Fenster

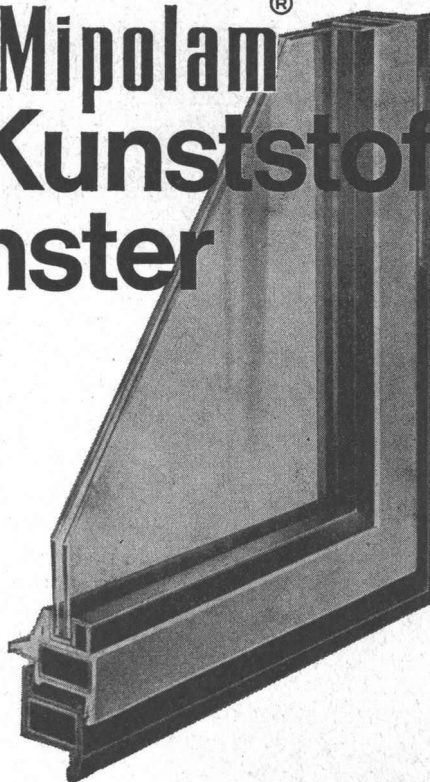
**Mipolam Kunststoff-Fenster VERWO** — die moderne Lösung für moderne Bauten. Seit Jahren bewährt und für repräsentatives Bauen begehrt. Die besonderen Vorteile:

- Grosse Stabilität ● keine Malerarbeit ● witterungsbeständig
- Verbundverglasung ● vorzügliche Abdichtung
- gute Wärme-Isolierung ● starke Schalldämpfung ● lichtechte Farben
- keine Unterhaltskosten ● leichte Reinigung.

**Mipolam Kunststoff-Fenster VERWO** — Kunststoffprofile von technisch und ästhetisch vollendeter Form, fugenlos über Vierkant-Stahlrohre gezogen. Für alle Flügeltypen, in verschiedenen Farben, Profilierungen und Dimensionen. Bitte Prospekt verlangen.

## VERWO

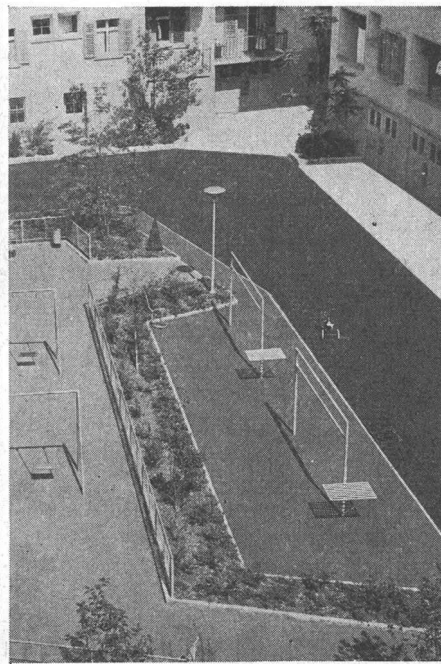
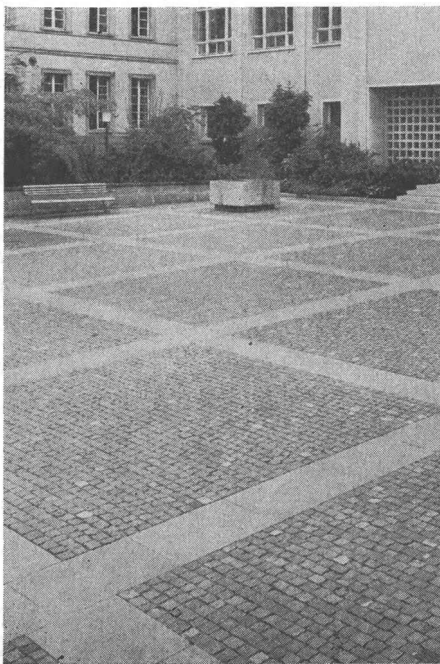
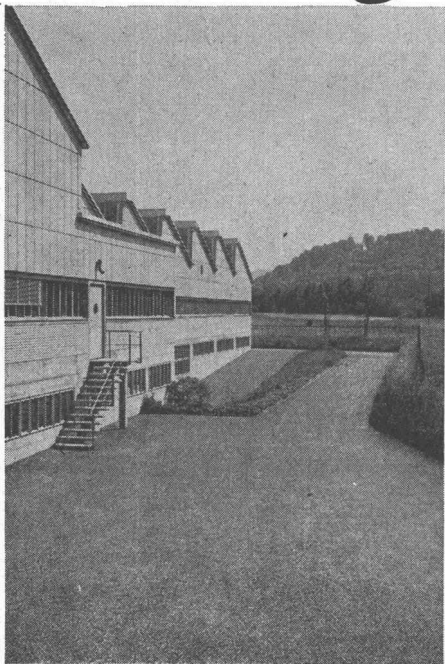
VERWO A.G. PFÄFFIKON SZ TELEFON 055/54455



Besuchen Sie uns an der Muba Halle 8 Stand 2955

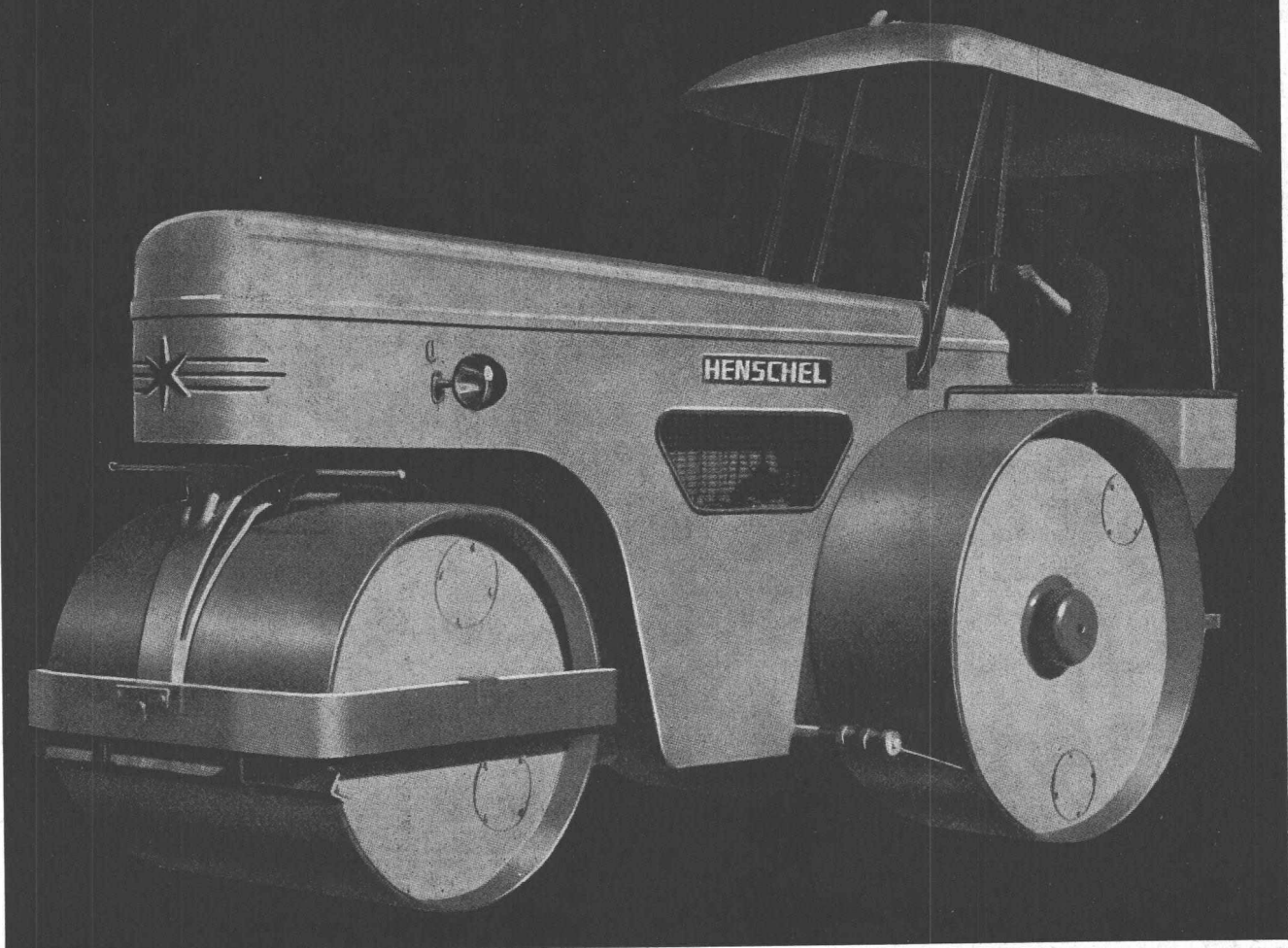
# Stuag

für Strassenbau und Umgebungsarbeiten



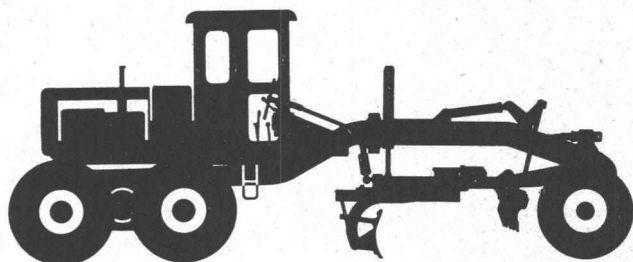
Beispiele gepflegter, fachgemäss und sorgfältig ausgeführter Arbeiten

# HENSCHEL-Strassenwalzen



- 2 Typen von 6,0-10,0 bzw. 8,0-12,0 Tonnen.
- Vollkommen ruck- und stossfreie Änderung der Fahrtrichtung durch hydraulische Kupplung
- Spielend leichte Lenkung durch ZF-Hydro-Lenkung von beiden Fahrersitzen aus
- Luftgekühlter Porsche-Dieselmotor
- Beidseitig verwendbarer hydraulischer Aufreisser

## HENSCHEL-Motorgrader



fürschwersten Einsatz, mit Einmannbedienung (vom Fahrstand aus) sämtlicher, voll-hydraulisch gesteuerter Arbeitsgeräte.

Generalvertretung für die Schweiz: HENSCHEL - Baumaschinen

## HUGO ERB-FREY

Zürcherstr. 62,

Winterthur

Tel. 052 62131





# STEEB

## WOHNRAUM-DACHFENSTER



kondensfrei · wärmeisolierend · luftdicht  
leichtgängig · einbaugünstig · formschön

### Kondensfrei

durch doppelverglaste Metallschwingflügel mit diffusionsdichtem Zwischenraum und Trockenluft, daher keine Tauwasserbildung und kein Verschmutzen der Innenglasflächen. Stets klare Sicht durch die Fensterscheiben. Nach einem Attest des Instituts für techn. Physik, Stuttgart, tritt bei plus 20° Raumtemperatur und minus 25° Aussentemperatur keine Kondensation zwischen den Scheiben auf.

### Wärmeisolierend

durch hermetisch verschlossenes Trockenluftpolster zwischen den Doppelscheiben mit alterungsbeständiger dauerplastischer Dichtung. Unterbrechung der Kälte-Wärme-Brücke im Schwingflügelrahmen. Verwendung von witterungsbeständigen Isolationsprofilen und abgesperrtem Blendrahmen.

### Formschön

durch eloxierte Metallprofile und niedrige Rahmenhöhe. Architektonisch gut wirkender Einbau im Dach. Frei von jedem störenden Antriebsmechanismus und von Stellstangen.

Montage durch eigens geschultes Fachpersonal

## Hermann Studer, Spenglerei, Adliswil

Webereistrasse 459 Telefon 051 / 91 31 54



## Unverwüstlich sind

## Flintkote- Industrieböden

Flintkote — der Strapazierbelag für höchste Belastungen in Fabrikationsräumen, SBB-Güterschuppen, PTT-Verladerampen, Lagerhallen, Werkstätten, Speditionsräumen usw.  
Flintkote — fugenlos, fusswarm, schalldämpfend, staubfrei, gleitsicher, bedarf keiner Pflege!

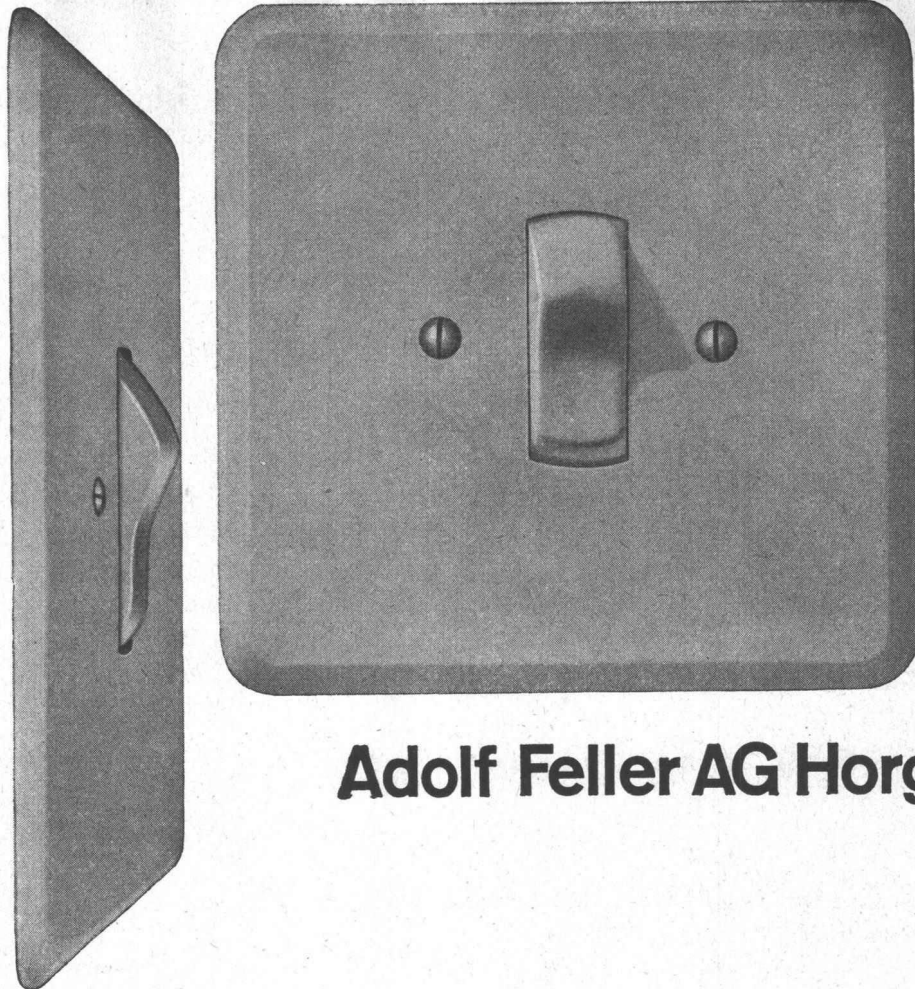
## Wanner AG Horgen



Verschiedene unserer Modelle wurden mit der Anerkennungsurkunde «Die gute Form» ausgezeichnet.

Unser Prinzip: Stete Auswertung des technischen Fortschrittes zur Hochhaltung der Qualität und Entwicklung der guten Form

Ein Ergebnis: Der geräusch- arme, mit Silberkontakten ausgerüstete Feller-Kippbalkenschalter, von ungewöhnlich langer Lebensdauer



# Adolf Feller AG Horgen



## Kämpf schalttafeln

G. Kämpf AG Holzbau Rapperswil Aarg.

064 34212

nur die verleimten 3-Schicht-Schalttafeln wachsen und schwinden nicht

sie ergeben saubere Sichtflächen

sie brauchen viel weniger Arbeitszeit

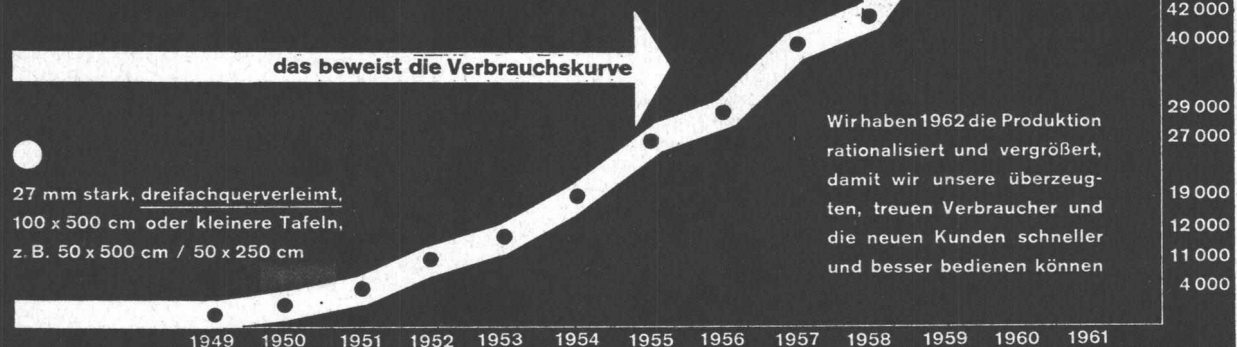
sie werden 50 und mehr Male verwendet

sie halten jahrelang (Oberflächen-Schutz)

sie sind die wirtschaftlichen auf lange Sicht

27 mm stark, dreifachquerverleimt, 100 x 500 cm oder kleinere Tafeln, z. B. 50 x 500 cm / 50 x 250 cm

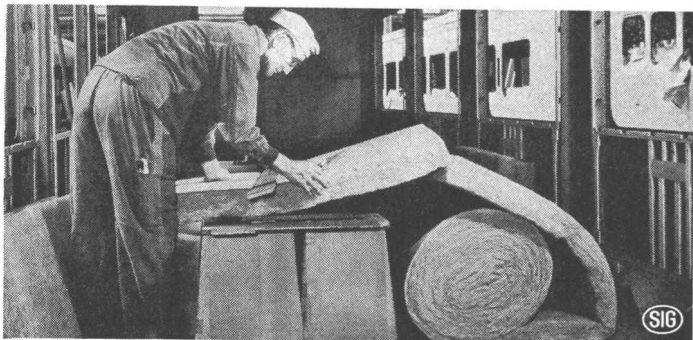
das beweist die Verbrauchskurve



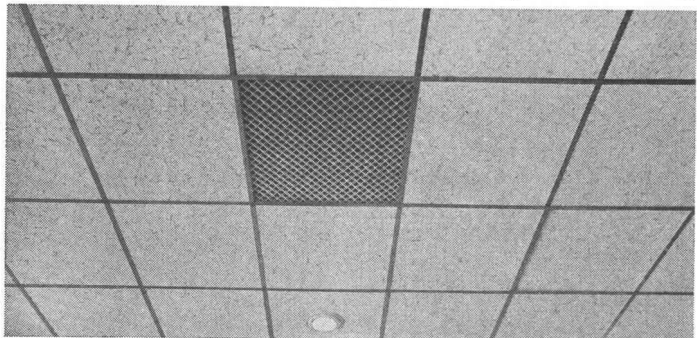
Wir haben 1962 die Produktion rationalisiert und vergrößert, damit wir unsere überzeugten, treuen Verbraucher und die neuen Kunden schneller und besser bedienen können



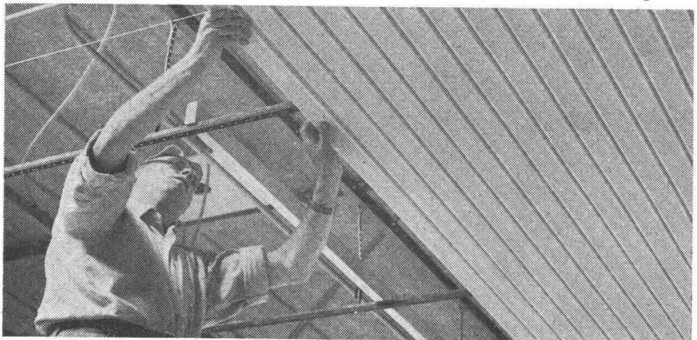
# Beratung für alle Ihre Probleme der Lärmbekämpfung



**ULTRALITE** Isoliermatte, langfaserig, erschütterungsfest und unbrennbar



**ULTRACOUSTIC** Schallschluckplatte, ungelocht, unbrennbar, hier in Hängergest



**DAMPA** Metalldeckenpaneele, demontierbar in Akustik- und Ventilationsdecken

Benützen Sie unseren  
technischen Dienst für  
die Lösung Ihrer Pro-  
bleme auf den ver-  
schiedensten Gebieten  
der Lärmbekämpfung!

**GARTENMANN ISOLATIONEN**

**C. Gartenmann & Cie AG**

Bern / Basel / Zürich / Genève / Fabrik und Lager in Zollikofen-BE



**International  
Svenska Mässan  
Göteborg**

vom 10.—19. Mai 1963

Die internationale Messe Göteborg, am Kreuzweg Skandina-  
viens, ist das wichtigste Handelszentrum im Norden.

Die verschiedenen Branchensektoren der Maschinenindustrie  
und der Konsumgüter bieten den Besuchern eine Auswahl  
erstklassiger Fabrikate.

Göteborg erwartet Sie daher als ...  
... Einkäufer

Weitere Auskünfte erhalten Sie durch die  
Generalvertretung für die Schweiz

**NATURAL AG.**

Messe-Abteilung, Basel 2

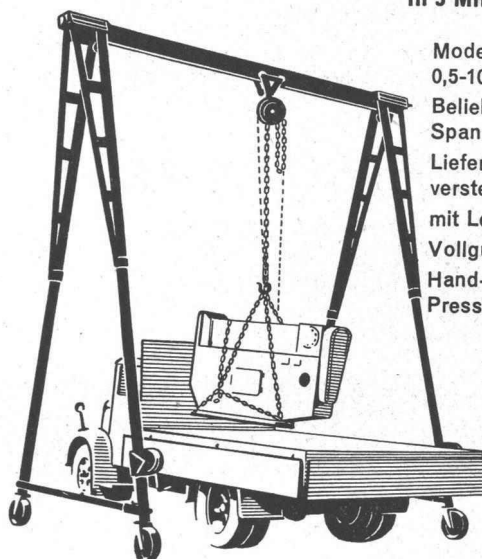
oder die Niederlassungen:

Zürich — St. Gallen — Buchs — Genf — Lausanne —  
Neuchâtel — Biel — La Chaux-de-Fonds — Chiasso

**Zerlegbare Bock-Krane**

**(MERK)**

**2 Mann stellen oder zerlegen  
einen 5-Tonnen-Kran  
in 5 Minuten**



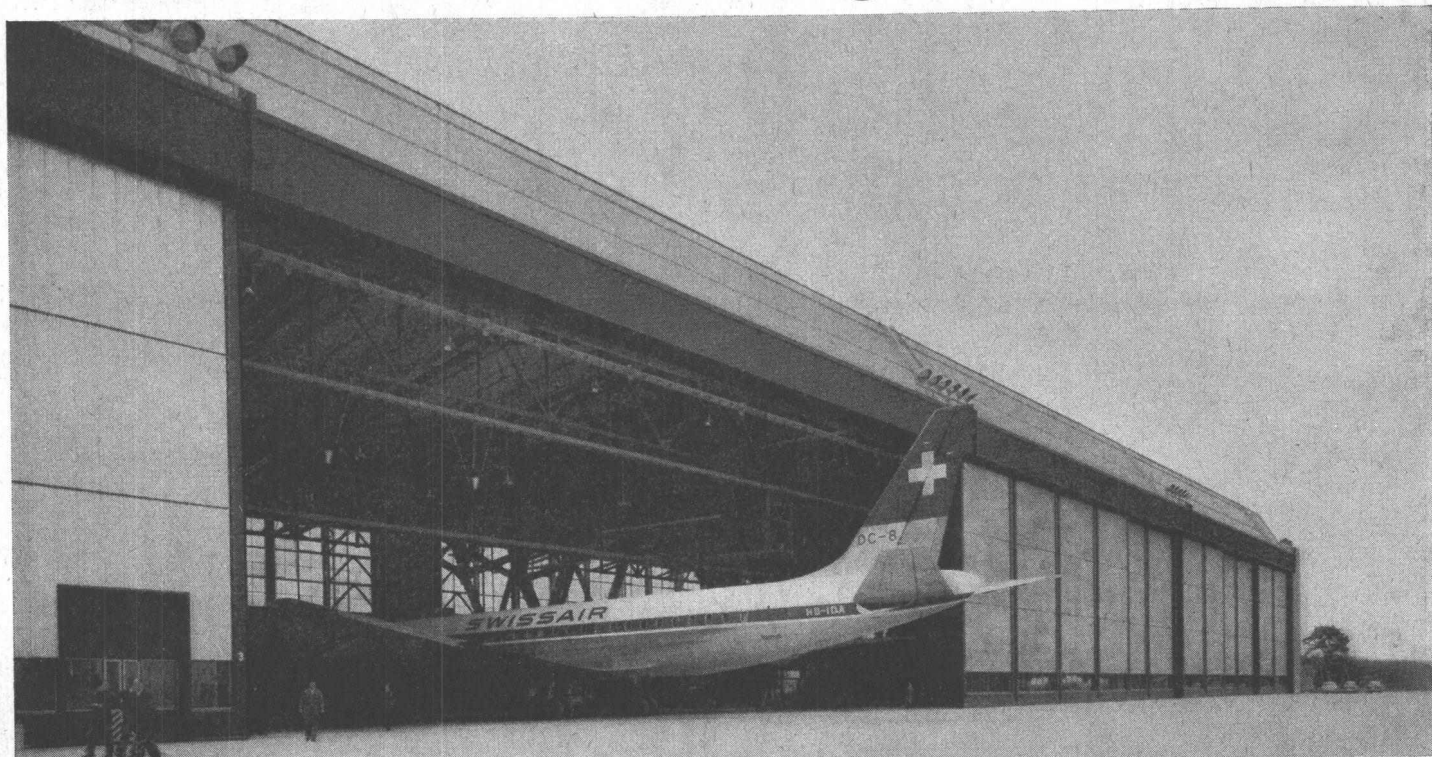
Modelle von  
0,5-100 To. Tragkraft  
Beliebige Höhen und  
Spannweiten  
Lieferbar mit Höhen-  
verstellung  
mit Lenkrollen  
Vollgummirollen  
Hand-, Elektro- oder  
Pressluftbetrieb

Verlangen Sie den interessanten Spezialprospekt

**Hans Merk Maschinenfabrik Dietikon/ZH**

Telefon 051/88 91 21

# Schiebetoranlagen grösster Abmessungen Geilinger & Co. Winterthur



GC 6103

Ausbau Flughafen Kloten 1960 Werfthalle II, Architekten Casetti & Rohrer Zürich



**SIEMENS**

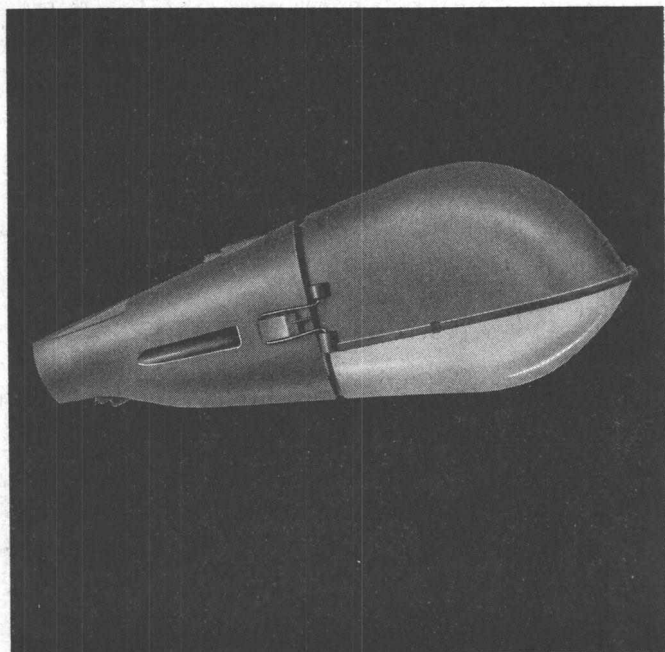
**Neu:  
Mastansatzleuchte  
ALH 581, staub- und  
spritzwassergeschützt,  
korrosionssicher**

Vielseitig verwendbar: für Quecksilberdampf-Hochdrucklampen 50 W, 80 W und 125 W; mit oder ohne Spiegeleinsatz. Auf Wunsch lieferbar mit eingebauter Kompensation und mit Wandflansch. Einfach in Lager-

haltung, Montage und Unterhalt. Gehäuse aus Silumindruckguss. Der Einsatz mit Drosselspule und Fassung und die Abdeckkappe mit Kunstglaswanne können ohne Werkzeug zusammengebaut werden.

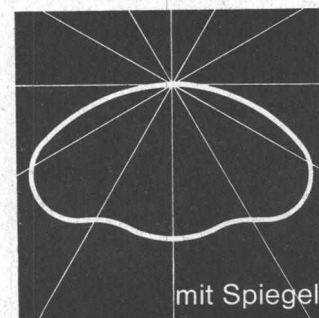
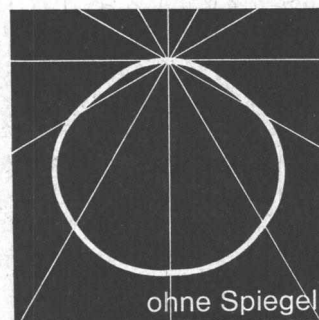
Verlangen Sie unverbindlich unsere ausführlichen Unterlagen.

**SIEMENS**  
Elektrizitätserzeugnisse  
Aktiengesellschaft  
Zürich Bern Lausanne



**SIEMENS -  
Ihr erfahrener Partner  
in allen Fragen der  
Beleuchtungstechnik**

29

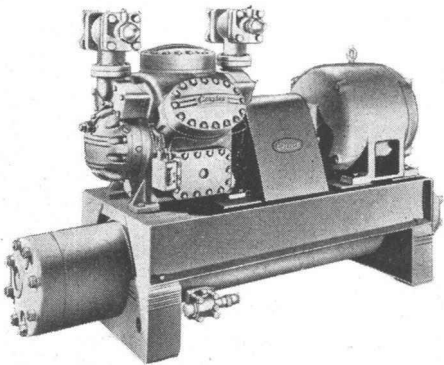




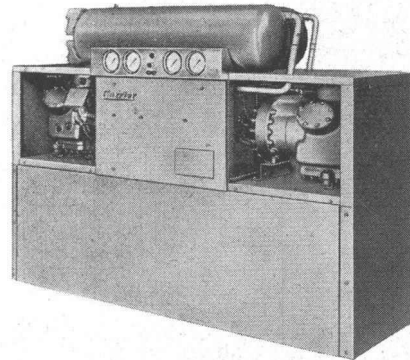


# Überall Kühlung

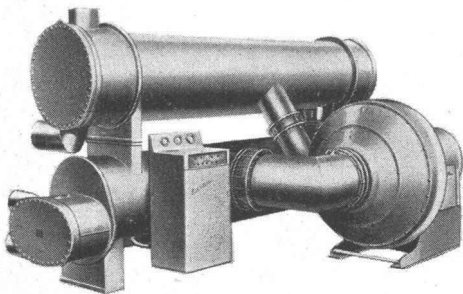
Kältemaschinen für Klima- und Verfahrenstechnik



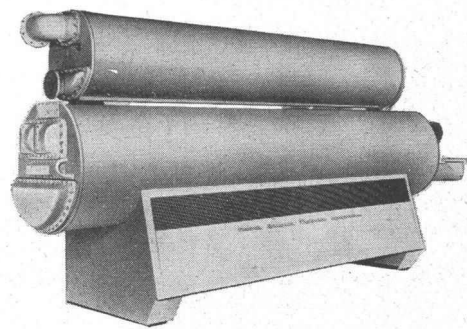
**Offene und halbhermetische Kolbenkompressoren**  
Leistung 3000 bis 600000 kcal/h. Mit (oder ohne) wassergekühltem Kondensator. Leistungsregelung, druckentlasteter Anlauf, Luftkissenventile, Druckölschmierung, Kurbelwellenheizung.



**Wasserkühlmaschinen**  
Leistung 10000 bis 160000 kcal/h. Komplett anschlussfertig. Halbhermetische Kompressoren.



**Hermetische Turbokältemaschinen**  
Leistung 300000 bis 6000000 kcal/h. Komplette Einheit zur Flüssigkeitskühlung. Zweistufige Verdichtung und Expansion, hervorragende Teillastcharakteristik. Praktisch vibrationslos, vollautomatisch.



**Lithiumbromid-Absorptionskältemaschinen**  
Leistung 160000 bis 3000000 kcal/h. Flüssigkeitskühlung durch Dampf oder Heisswasser. Niedrige Installations-, Betriebs- und Unterhaltskosten. Vollautomatischer, vibrationsloser Betrieb, höchster Teillastwirkungsgrad durch By-pass-Schaltung, grösstmögliche Sicherheit.

Carrier ist auf dem Gebiete der Kältemaschinen das weltgrösste Unternehmen, mit einer aussergewöhnlichen Auswahl bewährter, neuester Apparate. Als schweizerische Vertretung der Carrier International haben wir unser Verkaufsprogramm mit Carrier Kältemaschinen und Klimaapparaten erweitert. So sind wir in der Lage, modernste Maschinen mit Kälteleistungen von 3000 kcal/h bis 16500000 kcal/h zu liefern. Wir projektieren, bauen und montieren komplette Kälteanlagen für die Klima- und Verfahrenstechnik. Unsere Ingenieure beraten Sie gerne.



**VENTILATOR AG STÄFA** (Schweiz)  
Telefon 051/74 83 74

