

**Zeitschrift:** Schweizerische Bauzeitung  
**Herausgeber:** Verlags-AG der akademischen technischen Vereine  
**Band:** 81 (1963)  
**Heft:** 16

## **Werbung**

### **Nutzungsbedingungen**

Die ETH-Bibliothek ist die Anbieterin der digitalisierten Zeitschriften auf E-Periodica. Sie besitzt keine Urheberrechte an den Zeitschriften und ist nicht verantwortlich für deren Inhalte. Die Rechte liegen in der Regel bei den Herausgebern beziehungsweise den externen Rechteinhabern. Das Veröffentlichen von Bildern in Print- und Online-Publikationen sowie auf Social Media-Kanälen oder Webseiten ist nur mit vorheriger Genehmigung der Rechteinhaber erlaubt. [Mehr erfahren](#)

### **Conditions d'utilisation**

L'ETH Library est le fournisseur des revues numérisées. Elle ne détient aucun droit d'auteur sur les revues et n'est pas responsable de leur contenu. En règle générale, les droits sont détenus par les éditeurs ou les détenteurs de droits externes. La reproduction d'images dans des publications imprimées ou en ligne ainsi que sur des canaux de médias sociaux ou des sites web n'est autorisée qu'avec l'accord préalable des détenteurs des droits. [En savoir plus](#)

### **Terms of use**

The ETH Library is the provider of the digitised journals. It does not own any copyrights to the journals and is not responsible for their content. The rights usually lie with the publishers or the external rights holders. Publishing images in print and online publications, as well as on social media channels or websites, is only permitted with the prior consent of the rights holders. [Find out more](#)

**Download PDF:** 14.02.2026

**ETH-Bibliothek Zürich, E-Periodica, <https://www.e-periodica.ch>**

# Schweizerische Bauzeitung

Revue Polytechnique Suisse

16

81. Jahrgang

Donnerstag 18. April 1963

Organ des SIA und der GEP

Herausgeber

W. Jegher und A. Ostertag



## Tiefbohr- u. Baugesellschaft AG

Zürich

Mellingen

Bern

TB

Baugrunduntersuchungen

Sondierbohrungen - Rotationskernbohrungen

Injektionen - Schnellfilteranlagen System «Peter»  
(+ Pat.)

Bohrbetonpfähle, Vertikale Grundwasserfassungen

Horizontale Grundwasserfassungen «System Ranney»

# Steinzeug

# Embrach

Steinzeugfabrik  
Embrach AG  
für Kanalisation  
und chemische Industrie

Embrach/ZH

### Inhalt

Gesamtplan der Stadt Basel . . . . . 253\*

### Mitteilungen

Eidg. Technische Hochschule.  
Escher-Wyss-Rohrturbinen für Niederdruck-Wasserkraftwerke . . . . . 273

### Nekrologe

Carlo Bacilieri. Adolf Baer. Jean Diehl. Friedrich Felix. Urs H. Feer. Paul Staub . . . . . 273

### Wettbewerbe

Verwaltungsgebäude der SUVA in Luzern . . . . . 273

Schulhausanlage im Talacker in Uster, Landhauszone Rütern in Dietikon. Schweiz. Beleuchtungskommission für die Landesausstellung 1964 in Lausanne. Sektion «Energie», Gruppe «Elektrizität». Schulhaus in Fehraltorf. Primarschulhaus in Bäretswil . . . . . 274

### Mitteilungen aus der G. E. P.

Vereinigung Ehemaliger Chemiestudierender an der ETH . . . . . 274

Groupe Luxembourgeois. Ferien an der Côte d'Azur . . . . . 275

### Ankündigungen

Assimilation ausländischer Arbeitskräfte. Grundfragen schweizerischer Existenz. Weltkraftkonferenz in Lausanne 1964 . . . . . 275

Seminar für Gemeindeingenieure. Schweizer Heimatschutz. Journées du Mont-Pélerin. Fachausstellung für Sanitäts- und Zivilschutzbedarf. Internat. Business Machines. Zürcher Studiengesellschaft für Bau- und Verkehrsfragen. Fédération des jeunes chefs d'entreprise d'Europe. Psychologisches Seminar in Zürich. Entstaubungstechnik. Europ. Föderation Korrosion. Int. Messe Lissabon. Shopshow 63. Anstrichverfahren in Budapest. Tenue et durée des matériaux de construction dans les pays chauds. Fiera di Padova. Vortragskalender . . . . . 276

### Bezugspreise

Sonderheft Fr. 4.50 — Abonnements:

	3 Monate	6 Monate	12 Monate
Schweiz	17.50	35.—	70.—
Ausland	19.—	38.—	76.—

Für Mitglieder des S. I. A., der G. E. P. und des Schweiz. Technischen Verbandes sowie Studierende anerkannter schweiz. Technischer Mittelschulen ermässigte Preiskategorien nach Tarif.

### Verlag und Redaktion

Zürich 2, Dianastr. 5, Postfach Zürich 39  
Tel. (051) 23 45 07/08, Postcheck VIII 6110

### Anzeigenverwaltung

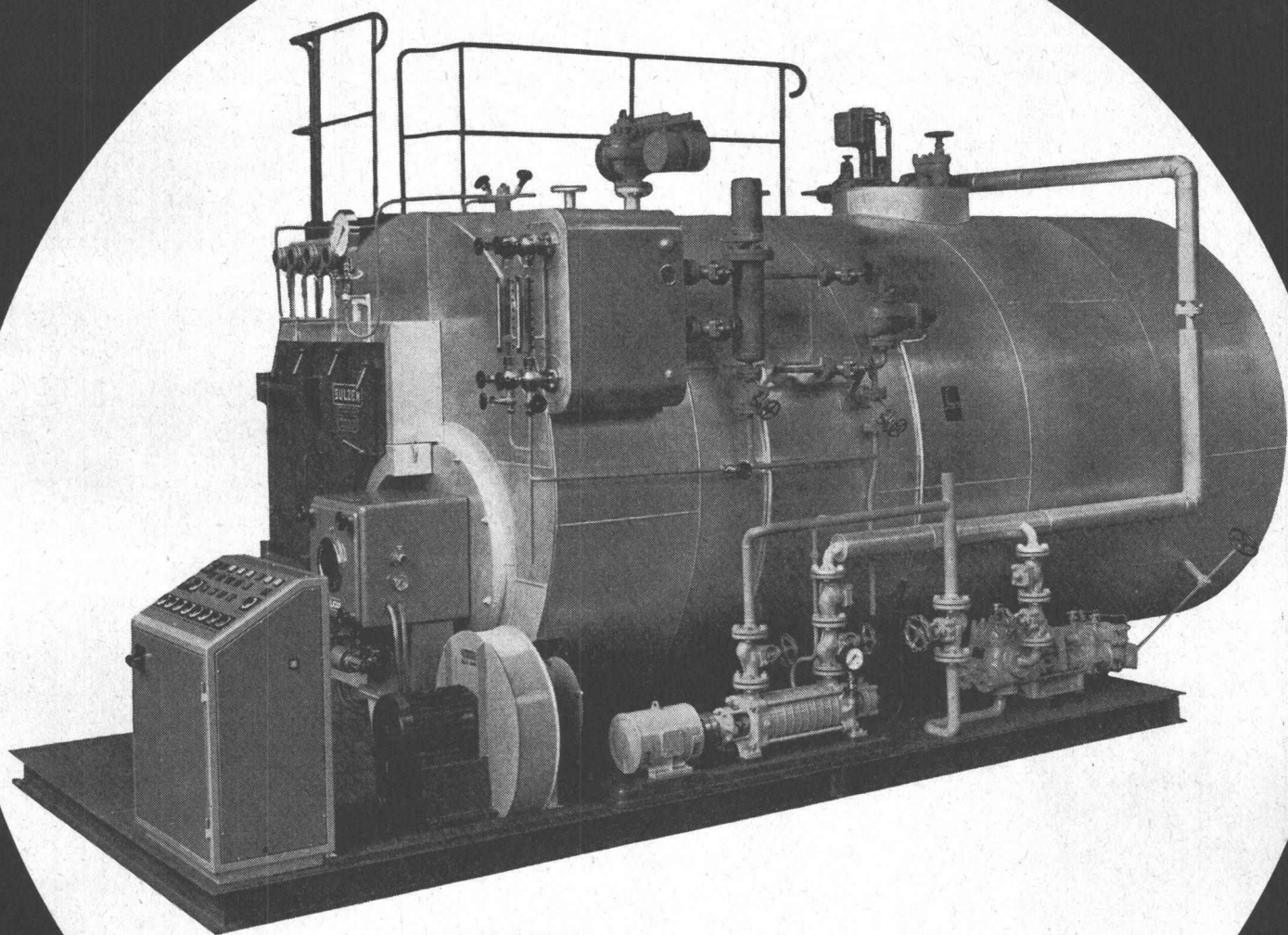
Mosse-Annoncen AG., Zürich 1, Limmatquai 94, Postfach Zürich 23, Tel. (051) 24 26 00, Postcheck VIII 1027

# Verzeichnis von Inserenten und Ausstellern

Anzeigenseite	Anzeigenseite	Anzeigenseite
<b>Aufzüge, Fahrzeuge, Hebefahrzeuge, Krane, Transportanlagen</b>	Vereinigte Drahtwerke AG., Biel 37	Dübi & Co., Herzogenbuchsee 15
Hans Merk, Dietikon 47	Vereinigte Schilfwebereien, Zürich 67	Elco-Oelfeuerungen AG., Zürich 51
AG. Ad. Saurer, Arbon 38	Vereinigung Schweiz. Leichtbau-	Meidinger & Cie., Basel 24
Schindler Aufzüge und Utokranfabrik AG, Zürich 49	platten-Fabrikanten, Oberrieden 22	Ing. W. Oertli AG., Dübendorf 65
Schweiz. Wagons- und Aufzüge-fabrik, Schlieren 32	Vobag AG., Adliswil 65	Star Unity AG., Au-Zürich 39
	<b>Eisen- und Stahlbau, Metall- und Kunststoffkonstruktionen</b>	Therma AG., Zürich-Schwanden 17
<b>Architekten, Ingenieure, Bauunternehmen, Konsolidierungen, Isolierungen</b>	Acrow Construvit AG., Lyss 43	Walter Widmann, Zürich 52
Frank-Isolierungen AG, Zürich 61	Georg Fischer AG., Schaffhausen 11	
Ing. Max Greuter & Co., Zürich 28	Hübscher & Co., Schaffhausen 69	<b>Maschinen, Getriebe, Waagen, Pumpen, Kompressoren, Armaturen</b>
	Kägi & Co., Winterthur 57	Rob. Aebi AG., Zürich 4/5
<b>Baumaterialien, Baustoffe, Bauteile</b>	Siegfried Keller AG., Wallisellen 42	Hans Fehr, Dietlikon 39
AIAG, Aluminium-Industrie AG., Zürich 45	Kempf & Co. AG., Rapperswil 51	Giroud-Olma AG., Olten 27
Asphalt-Emulsion AG., Zürich 16	Hans Kissling, Bern 73	Graber & Wening AG., Neftenbach 53
A. Bangerter & Cie. AG, Lyss 33	Landtechnik AG., Düringen 58	Häny & Cie., Meilen 71
Bauchemie AG., Turgi 10	Oehler & Co. AG., Aarau 29	L. Kissling & Co., Zürich 42
Baukork AG., Zürich 14	Proceq S. A., Zürich 63	Charles Keller, Wallisellen 9
Borsari & Co., Zollikon 48	Protherm AG., Zürich 50	Landert Motoren AG., Bülach 57
Dr. M. Ebnöther, Sempach-Station 41	Von Roll AG, Gerlafingen 57	Maschinenfabrik an der Sihl 67
Eternit AG., Niederurnen 45	Roth & Co. AG., Luzern 54	Wilhelm Plüss 59
Fischer & Co., Reinach 58	Schenker AG., Schönenwerd 29	Ulrich Rohrer-Marti AG., Zollikofen 21
Ernst Gautschi AG., St. Margrethen 73	Leo Spaini, Frenkendorf 56	S. R. O. Kugellager, Zürich 52
Gips-Union AG., Zürich 18/19	Verwo AG., Pfäffikon 33	Gebr. Sulzer AG., Winterthur 3
Hess & Cie., Pilgersteg 6		
AG. Hunziker & Cie., Zürich 60/61	<b>Elektrische Maschinen und Anlagen, Schaltapparate, Kabel, Beleuchtung, Telefon, Signal- und Sicherungsanlagen</b>	<b>Messgeräte</b>
K. Hürlimann Söhne AG, Brunnen 80	Accumulatorenfabrik, Oerlikon 47	Grab & Wildi AG., Zürich-Urdorf 49
Jansen & Co. AG., Oberriet 31	B. A. G., Turgi 20	Haenni & Cie. AG., Jegenstorf 56
Inertol AG., Winterthur 23	Adolf Feller AG., Horgen 25	Wild Heerbrugg AG., Heerbrugg 43
Kalk AG., Zürich 34	Fluora G.m.b.H., Herisau 25	
G. Kämpf, Rapperswil 14	Kabelwerke Brugg AG., Brugg U. S. 3	<b>Verschiedenes</b>
Paul Koch, Zürich 69	Gottfried Maag 35	Anderson & Weidmann, Zürich 55
J. & A. Kuster Steinbrüche AG., Bäch 59	Carl Maier & Cie., Schaffhausen U. S. 2	Belap AG., Basel 46
Meynadier & Cie. AG., Zürich U. S. 1	Meidinger & Cie., Basel 24	Ciba AG., Basel 8
Montagebau AG., Zürich 40	K. Moos, Luzern 55	Esso Standard, Zürich 37
Monteforno Stahl- & Walzwerke AG, Zürich 58	Sauber & Gisin, Zürich 44	Feldmann & Co., Lyss 48
AG. der von Moos'schen Eisenwerke, Luzern 53	Siemens AG., Zürich 16	Gebert & Cie., Rapperswil 26
Pora AG, Mühlehorn 31	Sprecher & Schuh AG., Aarau 13	Kully AG., Olten 35
Schweiz. Drahtziegelfabrik AG., Lotzwil 57	Wera Apparatebau AG., Bern 27	Dr. R. Maag AG., Dielsdorf 71
Sponagel & Co., Zürich 56	Weber A. G., Emmenbrücke 12	Regsa S. A., Lausanne 36
Stahlton AG., Zürich 7	<b>Heizungen, Entlüftungs- und Filtrieranlagen, Entstaubungs- und Kläranlagen, Sanitäre Einrichtungen</b>	Sigg AG., Zürich 63
	Alpha AG, Nidau 44	Staubert & Cie., Allschwil 54
	Collasit AG., Wimmis 75	Tiba AG., Bubendorf/Bl 79
		Sauerstoff- & Wasserstoffwerke, Luzern 46
		Würth, Altenrhein U. S. 4
		W. Zöllig AG., Arbon 56

# SULZER

Besuchen Sie uns an der MUBA  
Halle 5 Stand 1125



In unseren Werkstätten  
fertig zusammengebauter DFP-Kessel  
mit Überdruckfeuerung und  
wassergekühlter Umkehrkammer.  
80 m<sup>2</sup> Heizfläche,  
Dampfmenge 3,2 t/h max. dauernd,  
Betriebsdruck 13 kg/cm<sup>2</sup>

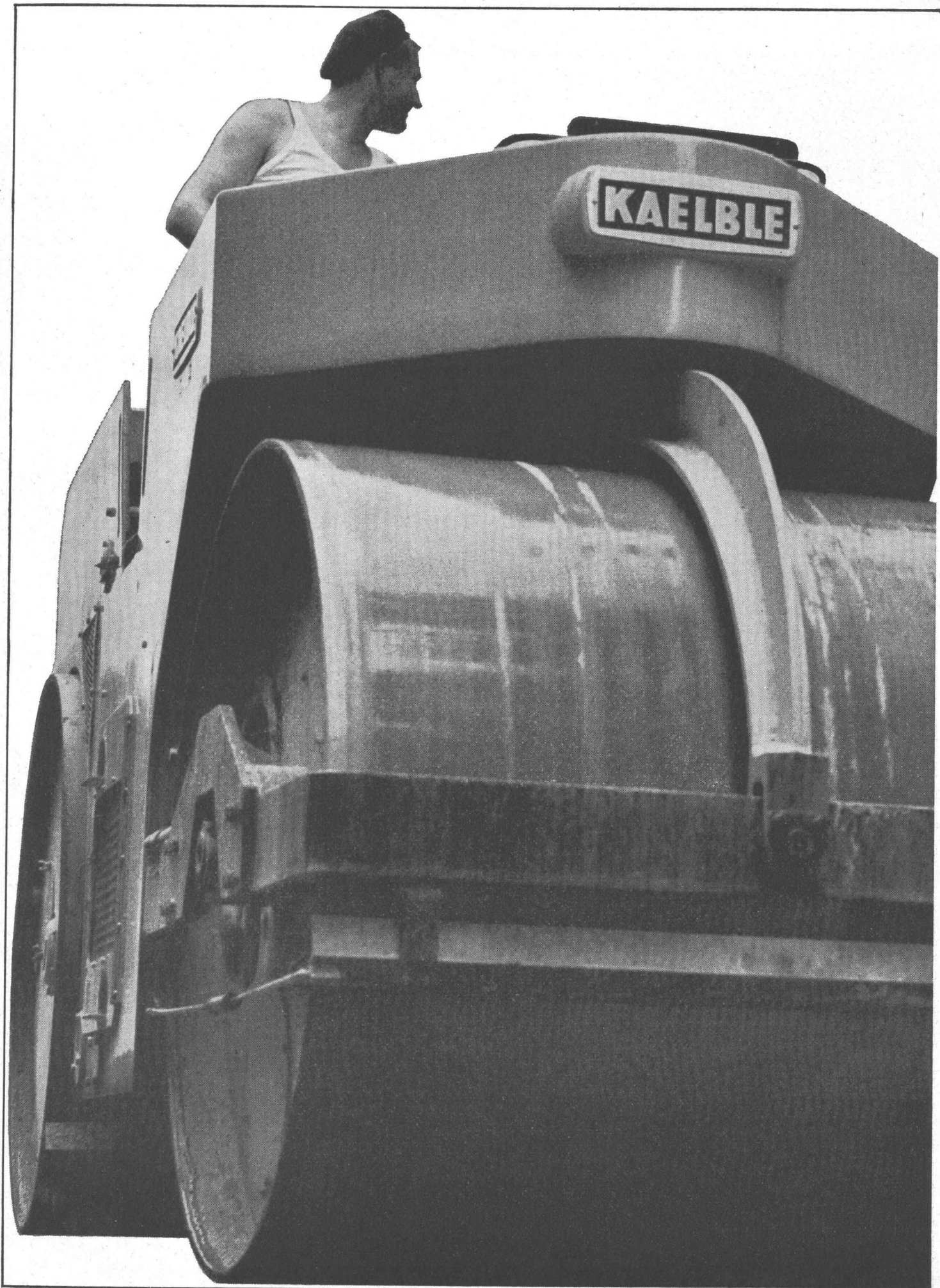
## **Dreizugkessel-Anlagen für Dampf- und Heisswasser-Erzeugung**

Diese einfachen, mauerwerklosen  
und bestbewährten Kesselbauarten  
beanspruchen nur wenig Platz  
und kurze Montagedauer.  
Leistung: 1 t/h bis 16 t/h  
Betriebsdruck: bis max. 18 kg/cm<sup>2</sup>

# SULZER

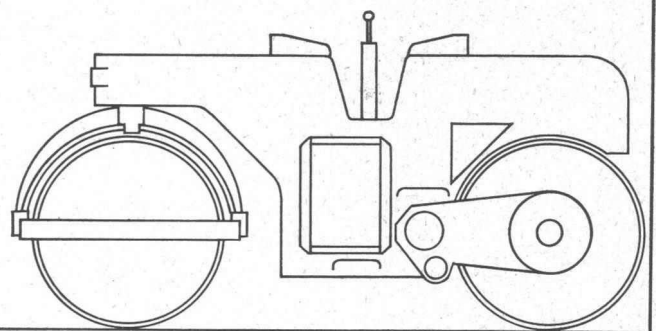
Gebrüder Sulzer, Aktiengesellschaft  
Winterthur, Schweiz





Aus dem KAEUBLE-Programm:

# neu 7to Vibration



Die neue KAEUBLE ist schwer und stark. Der pendelnd aufgehängte Rüttler erzielt — je nach Untergrund — einen Walzeffekt von rund 70 to.

Die rechte Walzenseite ist frei und kann den seitlichen Hindernissen zentimetergenau entlangwalzen. Die hydraulische Lenkung, die beiden Sitze für Vorwärts/Rückwärts und das selbstsperrende Differential im geteilten, hintern Zylinder erhöhen die Arbeitsleistung Ihres Walzenführers.

Dürfen wir Ihnen die schwere KAEUBLE-Vibrationswalze 7,3 to im Einsatz zeigen?

Zürich 1 Uraniastrasse 31/33  
Telefon 051/2317 50

# Robert Aebi<sup>AG</sup>



# Spannbeton **BBRV**



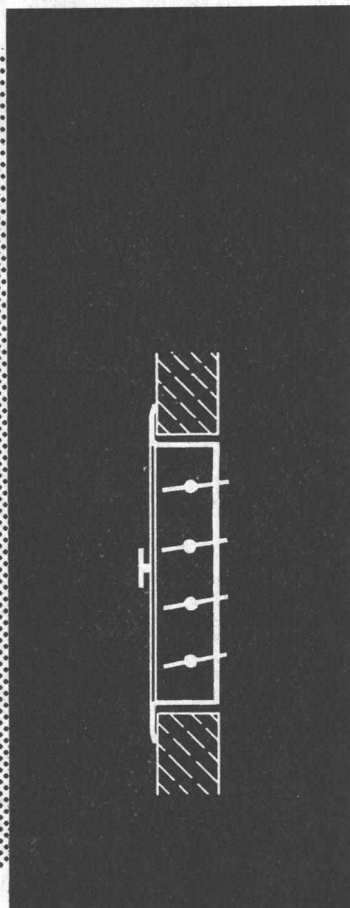
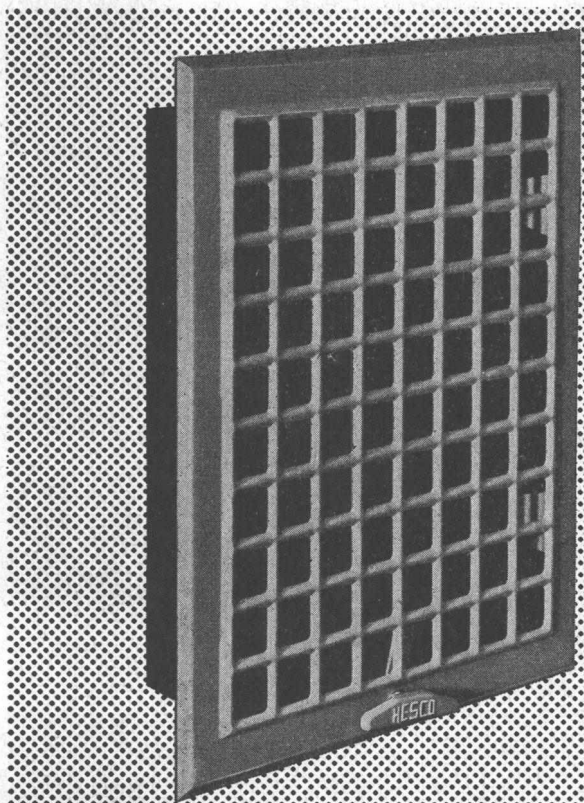
BBRV-Ankerkopf für 220 to (55 Ø 7 mm)

## StahTon AG



MUBA Stand 2921 Halle 8

# Als Abschluss



von Ventilations-Kanälen das praktische einfache

## Hesco-Ventilations-Gitter

HESCO-Ventilations-Klappen, -Gitter und -Schieber sind elfenbeinfarbig emailliert, verchromt oder cadmiert. Bei der HESCO-Ventilation 1511 ist besonders zu beachten, dass diese ohne Werkzeug aus dem eingemauerten Rahmen heraus genommen und nachher wieder eingesetzt werden kann. Das vereinfacht die Reinigung ganz wesentlich.

Verlangen Sie bitte unseren detaillierten Prospekt für HESCO-Ventilationsgitter.

Hess & Cie. Pilgersteg, Rüti ZH, Drahtzieherei, Metallwaren- und Nagelfabrik, Telefon 055 4 35 22



*Hess & Cie. Pilgersteg, Rüti (Zürich)*

MUBA: Halle 5, Stand 1070



A black and white photograph showing the wooden framework of a large, arched structure, likely a ship's hull or a large industrial building, under construction. The structure features a prominent curved roofline supported by a complex network of wooden beams and struts. Scaffolding is visible on the right side.



...nach Mass





## beweglich sein

...eine entscheidende Voraussetzung für die Bewältigung heutiger Bauprogramme! Von unübertroffener Beweglichkeit und unerreicht wendig an Ort ist der Euclid TC-12 Doppelmotorentraktor dank Einzel-Raupenantrieb. Dieser Bulldozer stellt mit seinen 2 GM-Dieselmotoren von zusammen 425 PS den stärksten Traktorantrieb auf dem Weltmarkt dar. Er ist überdies der schwerste Raupentraktor der Welt. Die Kraftübertragung

über Drehmomentwandler und hydraulisches Schaltgetriebe verbürgt maximale Ausnützung der Motorenleistung und grösste Schnelligkeit bei jeder Arbeitsbedingung. Jeder Gangwechsel kann rasch und ohne Anhalten des Traktors bewerkstelligt werden. Maximale Zugleistung 66000 kg. Unternehmer auf der ganzen Welt wählen für härtesten Einsatz nur Euclids. Das CK-Zeichen bürgt auch Ihnen für die Qualität!

b + f corso 124

# Charles Keller

Baumaschinen, Wallisellen ZH, Tel. 051 / 93 39 33

Euclid TC-12 Doppelmotorentraktor



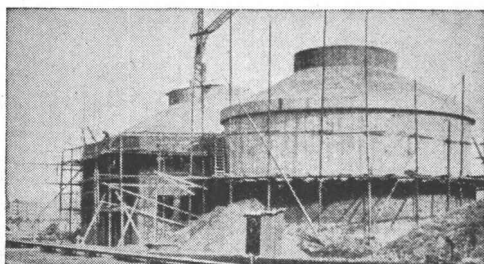


FÜHREND IN PREIS UND QUALITÄT IST SEIT 1923

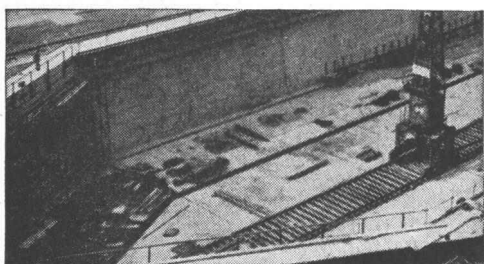
# TRICOSAL



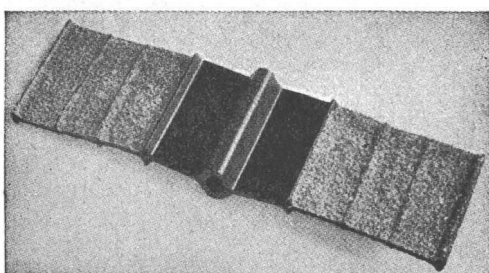
Im Hochbau für hohe Festigkeiten



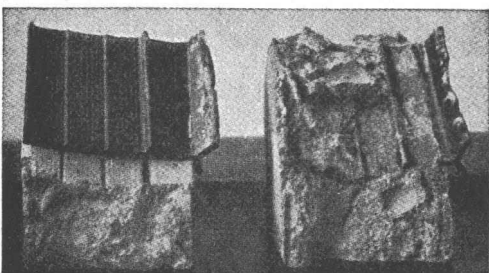
Für Kläranlagen gegen Aggressivität



Für dichte Wannen im Grundwasser



Besandetes Fugenband im Hochbau, dadurch genügt in den meisten Fällen N 11



Aus dem Beton geschlagenes Fugenband, links unbesandet, rechts besandet

**Massenbeton**, Stauwauern, Betonstrassen, Pumpenbeton, Betonwaren mit TRICOSAL-LPV, 0,04 % vom PC mit 5 % Luftporen. (Für Mörtel 50 gr/S Bindemittel.)

**Wasserdichten** Beton und Mörtel für Aussenmauern, Wasserbassins, Kanäle im Grundwasser und bei Wasserdruck mit TRICOSAL-ND 0,7 % vom PC oder TRICOSAL-P 0,5 kg/Sack PC. Anmachwasser-Reduktion ca. 15 %.

**Sichtbeton**, Stützmauern, Panzerstrassen, Brücken, Säulen, grosse Festigkeitssteigerung mit ACTIVAL oder TRICOSAL-BV 0,15—0,2 % vom PC ohne Luftporenbildung.

**Fassadenputze**, wasserabweisend mit TRICOSAL-WA, Kosten ca. 15 Rp./m<sup>2</sup>/1 cm Putz. Abperlend mit AB-PERLAN

**Schnellbindemittel** TRICOSAL-S III für rasches Abbinden, Reparaturen, Hartbeläge, Wassereinbrüche usw. TRICOSAL-S I bei nassen Wänden und Unterwasserbeton. TRICOSAL-S 48 bei starkem Wasseranfall.

**Torkretierungen** mit TRICOSAL-TKT für Spritzbeton bis 20 cm Auftrag. TRICOSAL-S I bei Wasserandrang.

**Verzögerer** bei Massenbeton, Brücken, Hafenbauten, Hochbauten 0,2—0,8 % vom PC für Zement TRICOSAL-VZ oder TRICOSAL-VZ 100 ohne Luftporenbildung. RETARDAN-P für Gips 0,01 %.

**Vorspannbeton** mit TRICOSAL-BV und ACTIVAL, Einpressmörtel mit TRICOSAL-H 181. Prellmörtel mit H 182.

**Unterlagsböden** mit TRICOLA 2—4 kg/m<sup>3</sup> Mörtel, staubfrei, nach 10—20 Tagen belegbar. Reparaturen bis 0-auslaufend mit ECOSAL.

**Flickmörtel** mit ECOSAL für Ausbessern von Rissen, Estrichen bis 0-auslaufend. Sichtbeton, auch als Haftbrücke für normalen Mörtel.

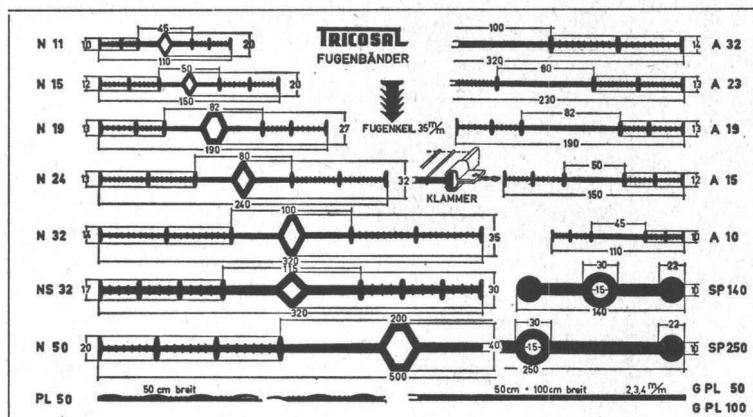
**Reinigung** von Zement und Kalkspritzern, Schalölen und Rostflecken mit LAVAGROL.

**Fugenbänder** besandet und unbesandet, in Breiten von 10—50 cm und Qualitäten 230 % und 370 % Sicherheit. Oelfeste Fugenbänder und Spezialprofile auf Anfrage.

**Folien** in PVC, 2—4 mm stark, für Tunnelabdichtungen, Schwimmbäder, unterirdische Räume, Flachdächer. Auch ölfeste Folien lieferbar.

**Kunsthharze** zum Auskleiden von säurebeständigen Wannen, Böden, Öl- und Benzinbehältern (Preise auf Anfrage mit Angabe des Füllmaterials). DICOSAL-S zum Streichen oder Spritzen (flüssiges Plexiglas).

DICOSAL-MW für Mörtelbeschichtungen und Fugenmörtel.



TRICOSAL IN EUROPA UND ÜBERSEE  
Lagerfähig und witterungsbeständig

**BAU-CHEMIE • TURGI • AG**

BASEL

RÜTLISTRASSE 50

TEL. 061 / 23 00 16

ZÜRICH

BERN

BELLINZONA

Tel. 27 31 04

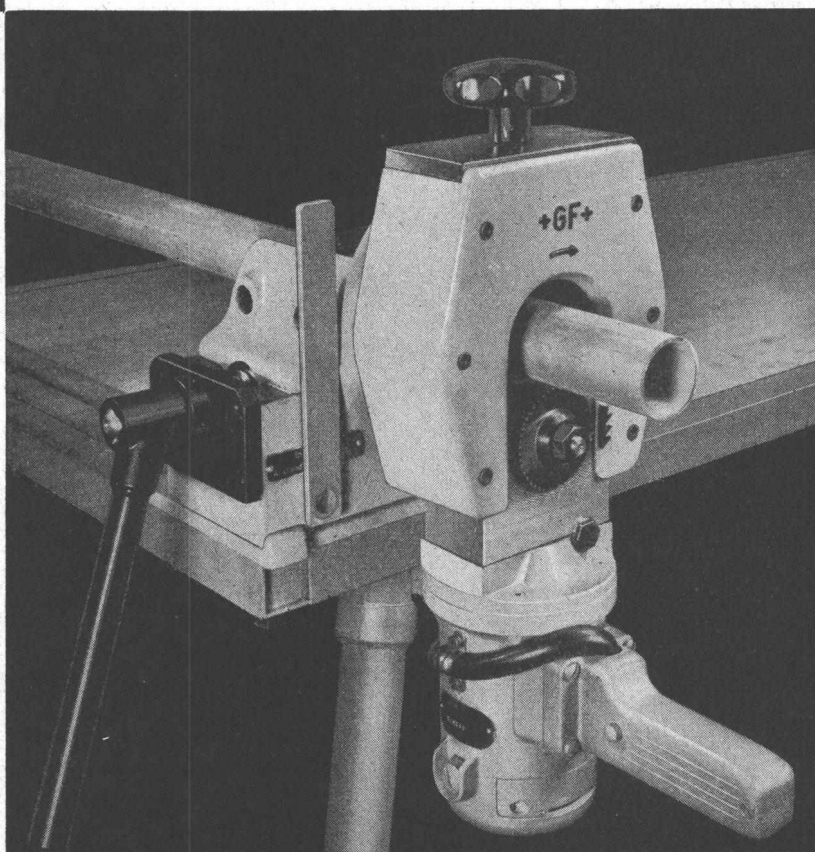
Tel. 45 46 08

Tel. 5 49 31

# Wirtschaftliches Ablängen von Röhren mit der neuen elektrischen Rohrsäge RA 2

trennt **rasch**  
**senkrecht**  
**gratfrei**

**+GF+**



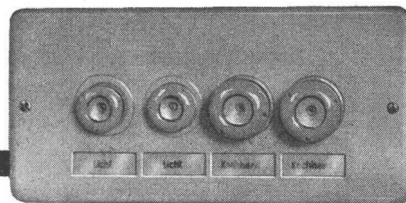
Gas-, Siede-, Messing-,  
Kupfer- und Kunststoff-  
röhren von  $\frac{3}{8}$  - 2" bzw.  
17 - 60 mm Durchmesser,  
bis 5 mm Wandstärke.

**Georg Fischer Aktiengesellschaft, Schaffhausen**

Telephon: (053) 5 60 31 und (053) 5 70 31

HR 514/1a





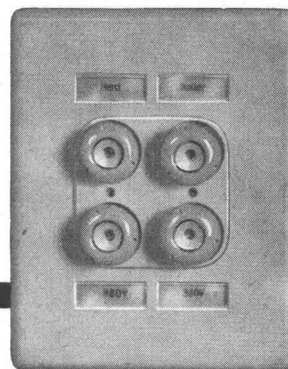
**Kleinstverteiler Type UPE**  
3 Grössen. 3-, 4- und 7-polig. 15 A,  
250 V oder 25 A, 500 V

**Anschlussbereite Kleinverteilungen sparen  
Montagestunden.**

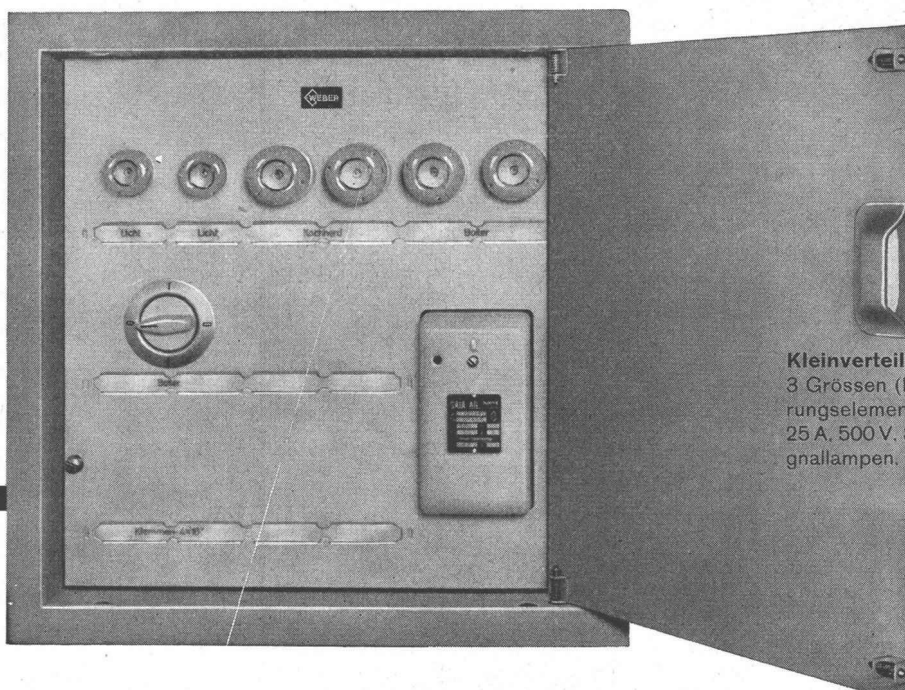
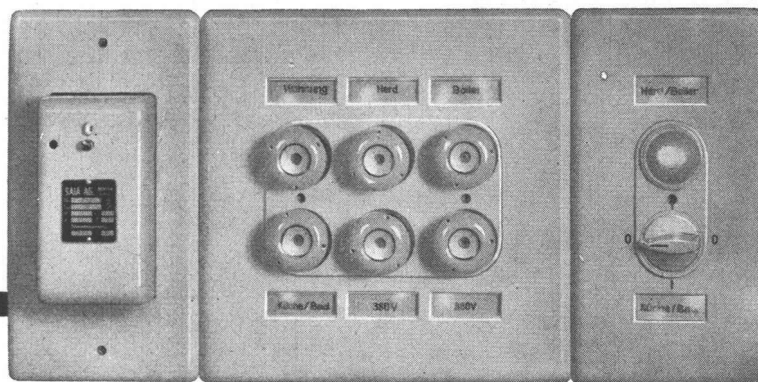
**Sie sind formschön und preisgünstig.**

**Gruppen-Sicherungselemente Type UG** 3 Grössen, 2-, 4- und 6x25A, 500V

**Verlangen Sie unsere Sonderlisten. Sie enthalten alle gewünschten  
Angaben.**



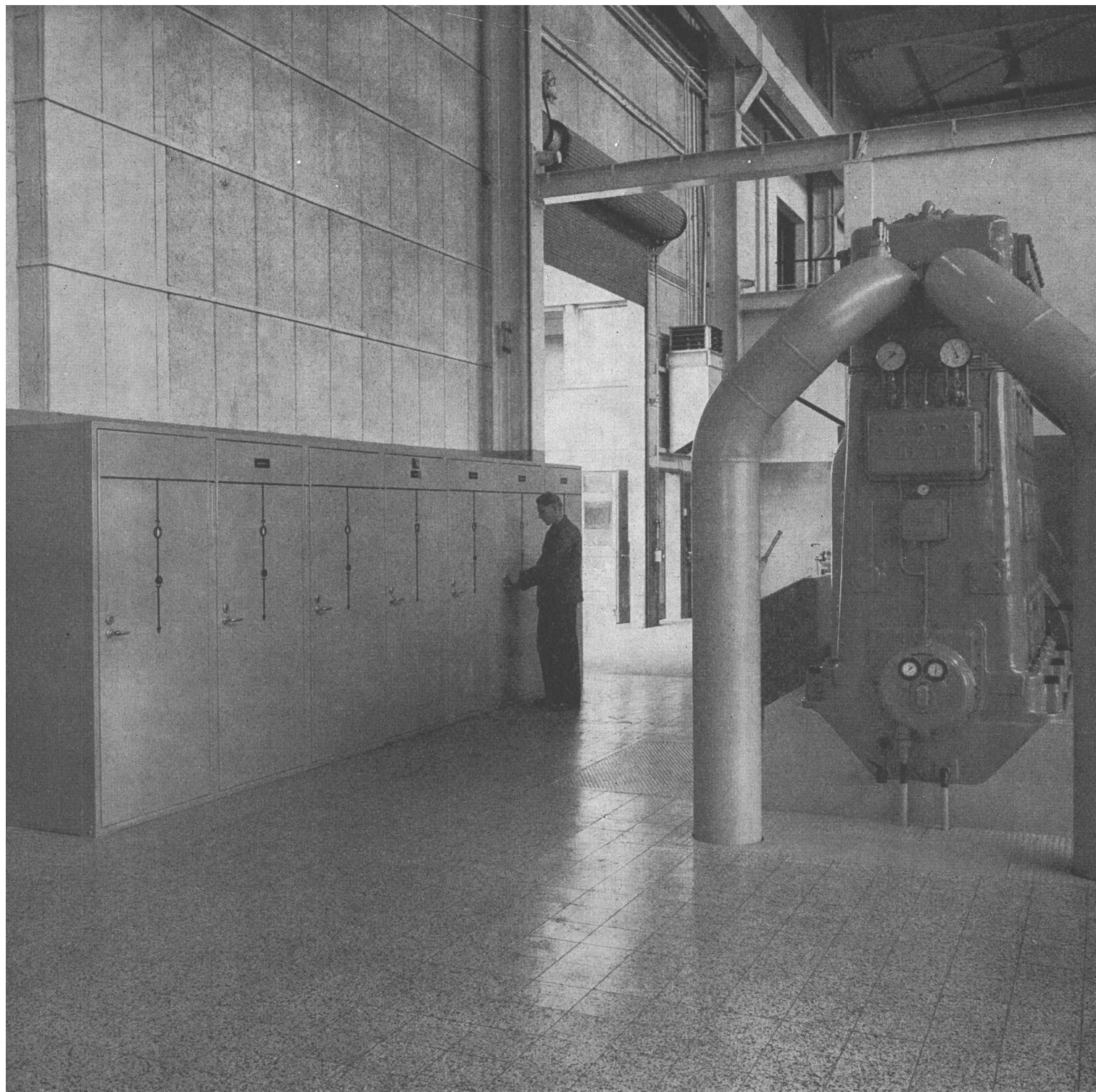
**Type UG Kombination** 6 x 25 A. 500 V. mit Schütz,  
Schalter und Signallampe



**Kleinverteiler Type VG**  
3 Grössen (bis 18 Pole) für Sicherungselemente 15 A, 250 V oder 25 A, 500 V. Schützen, Schalter, Signallampen.

**O. F. THALMANN, ZÜRICH**

**WEBER AG · EMMENBRÜCKE (SCHWEIZ) · Tel. (041) 5 22 44**  
**Fabrik elektrotechnischer Artikel und Apparate**



▲ 10-kV-Innenraum-Blockstation  
für Kompressorenanlage  
Gebr. Sulzer AG., Oberwinterthur

**Wir liefern aus unserer Schalttafelfabrik:**

**Schaltwarten für Energieverteilung und offene  
Hochspannungsanlagen (Freiluft und Innenraum)**

**Steuerungen und Regelungen für die Industrie**

**Elektronische Steuerungen und Regelungen**

**Niederspannungs-Verteilanlagen**



**AARAU**



# Isolieren im Hochbau

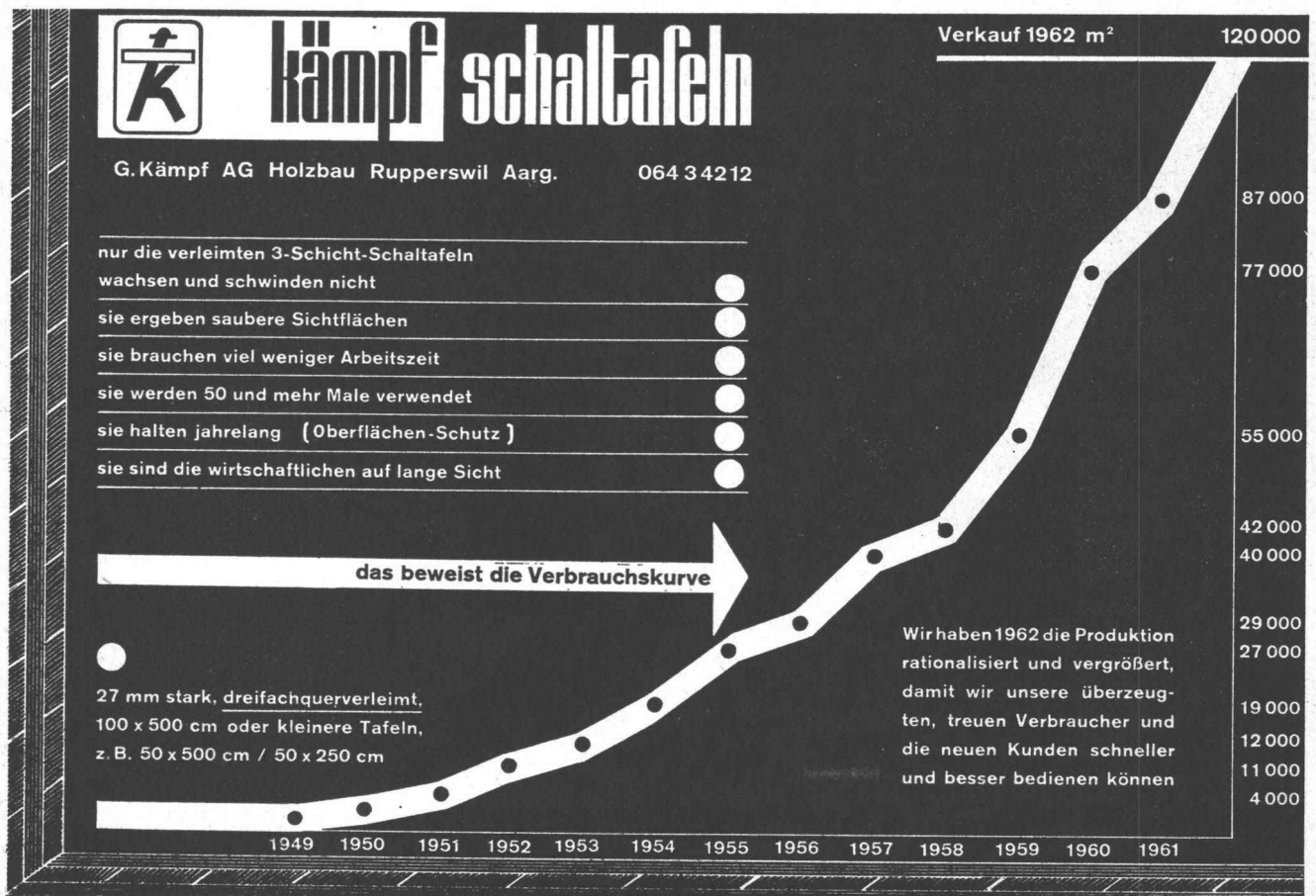
**Fassaden  
Flachdächer  
Decken  
usw.**

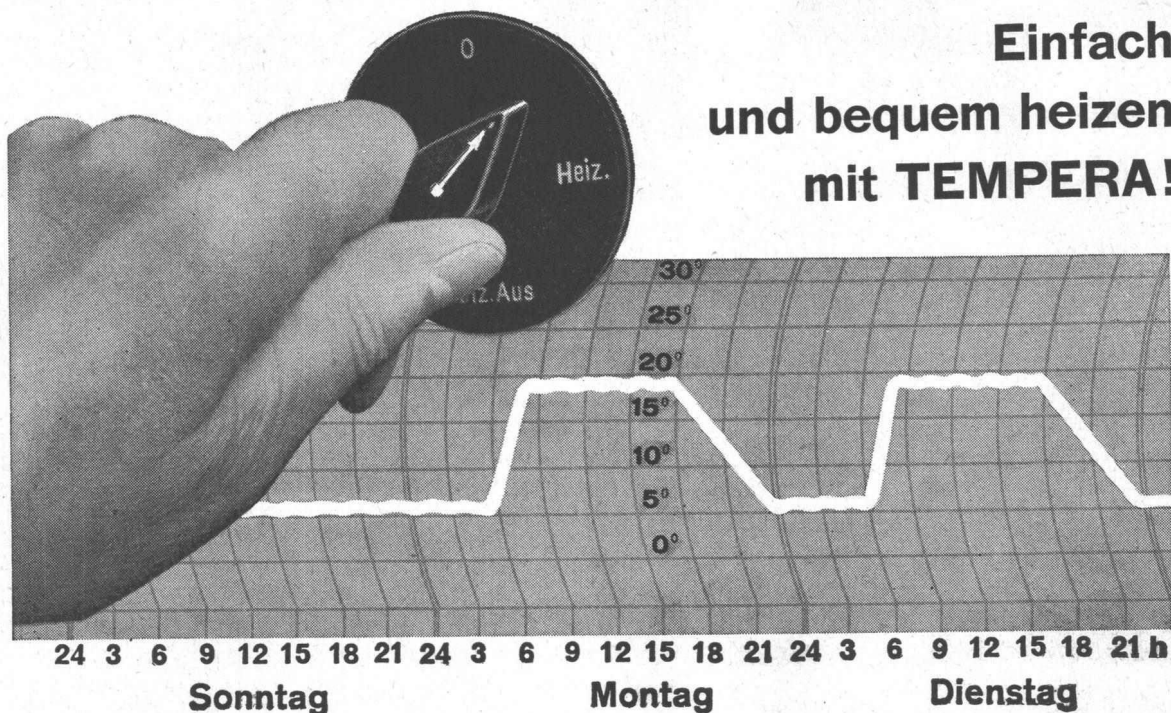
Fragen Sie die Spezialisten mit praktischer Erfahrung

## Baukork AG

Verkaufsbüro Zürich, Seestrasse 247

Telephon (051) 45 70 20 — Werk in Steinhausen/Zug





Die LUFTHEIZUNG ist in den meisten Fällen die zweckmässigste Lösung für die Beheizung von Werkstatträumen, Montage- und Einstellhallen, Versammlungsräumen, Kirchen, Kinos usw.

Eine gute Luftheizung, welche die gestellten Anforderungen erfüllen und einen wirtschaftlichen Betrieb gewährleisten soll, muss fachgerecht projektiert und ausgeführt werden. Nur die besten Apparate und Bestandteile sind gut genug. Eine «Tempera»-Luftheizung vereinigt in sich sorgfältige Planung, einwandfreie Ausführung und erstklassige Materialien. «Tempera»-Luftheizöfen sind direkt ölgefeuert. Sie zeichnen sich durch lange Lebensdauer, höch-

sten Wirkungsgrad und gefällige Form aus. Für jeden Zweck ist die geeignete Ausführung vorhanden.

Ölbrenner bekannter Schweizer Marken werden mitgeliefert. Auf Wunsch überlassen wir dem Kunden die Wahl des Brenners.

Ihr Heizproblem wird durch unsere Fachleute gewissenhaft und zweckmässig gelöst. Senden Sie uns Projektunterlagen oder fordern Sie unseren Besuch. Wir beraten Sie unverbindlich.

Unser Fabrikationsprogramm umfasst — ausser Luftheizung — lufttechnische Anlagen jeder Art sowie Trocknungsanlagen.

TEMPERA-Luftheizung

Schweizer Fabrikat

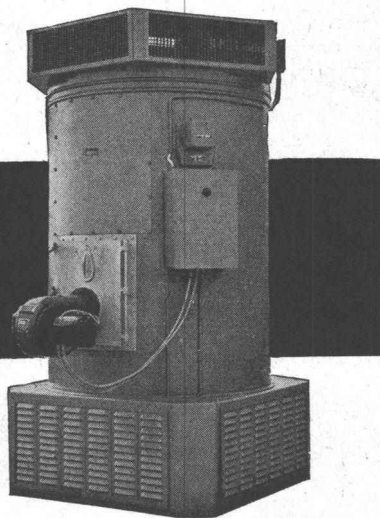
**dübi**

**DÜBI & CO., HERZOGENBUCHSEE**

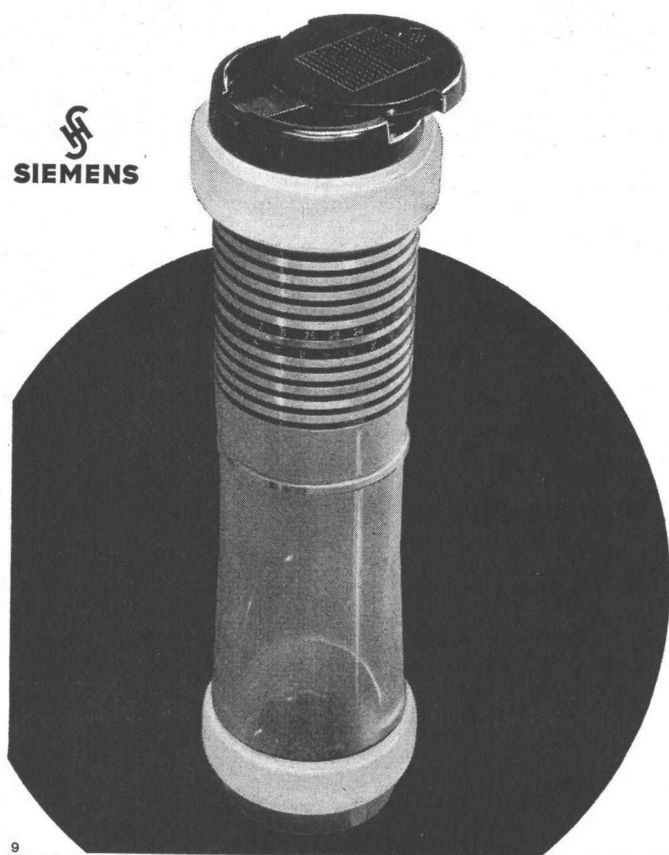
Lufttechnische Anlagen

Telephon (063) 5 18 59

Mustermesse 1963, Halle 6a, Stand 1356







## Von Punkt zu Punkt!

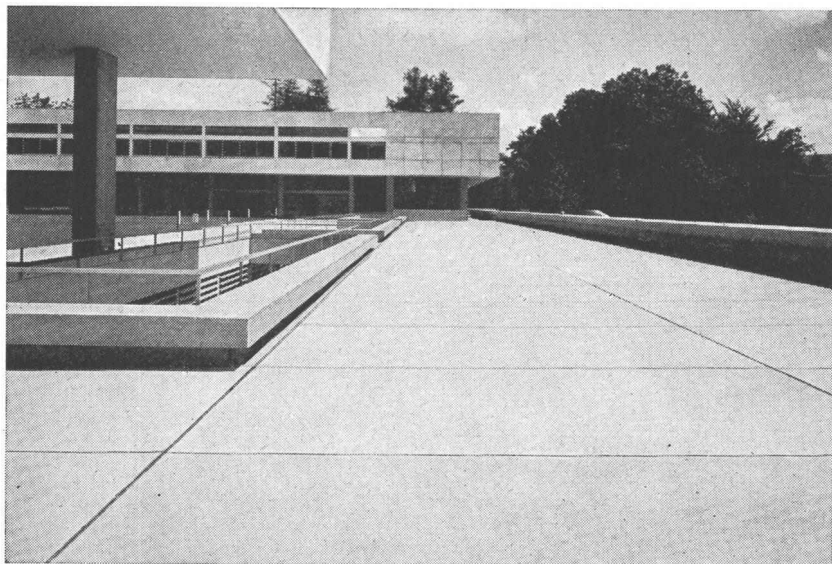
In allen Zweigen der Wirtschaft haben sich Siemens-Rohrpostanlagen als zeitsparende, zweckmässige und betriebssichere Transportmittel von Schriftstücken und kleinen Warenpäckchen usw. bewährt. Auch in Klein- und Mittelbetrieben können die «Punkt zu Punkt-Anlagen» mit geringem Kostenaufwand eingebaut werden. Diese Anlagen mit einer Aufgabe- und einer Empfangsstation lassen Ihren Betrieb nicht nur flüssiger arbeiten, auch das Problem des Personalmangels kann dadurch gelöst werden. In wenigen Sekunden gelangt das Fördergut in der Rohrpostbüchse vom Absender zum Empfänger. Ihre Kundschaft wird die prompte Bedienung und den raschen Service schätzen. Auskunft und Unterlagen erhalten Sie durch unsere Abteilung für Rohrpost.

SIEMENS ELEKTRIZITÄT SERZEUGNISSE AG  
Zürich Bern Lausanne

## Grundwasserisolierungen

## Terrassenbeläge

## Flachbedachungen



Kantonsschule Freudenberg, Zürich

**AEZ**

Wasserdichte begehbare Terrassenbeläge  
und feuchtigkeitsdichte Isolierungen  
13 000 m<sup>2</sup>

Architekt: Prof. J. Schader, Zürich

**Asphalt-Emulsion AG Zürich**

Löwenstrasse 40

Telephon (051) 25 88 66

Therma AG Schwanden GL

# therma an der Muba

Als Ganzes  
geplante, normierte  
Haushaltsküchen  
in verschiedenen  
Komfortstufen

Kochherde, Kühlschränke,  
Kleinapparate,  
Kaffee für Standbesucher

am gewohnten Ort

Grosskochherde  
in Normbauweise,  
Backofen,  
Kippkessel,  
Kippbratpfanne,  
Grill-Salamander  
und Kontaktgrill

Molkerei-Kühlvitrine,  
Sandwich-Einheit für  
Grossküchen,  
400-Liter-Kühlschrank  
für gewerbliche Betriebe,  
Laborschrank für Tempe-  
raturen von +80° bis -80°,  
Industrie-Prüfschrank,  
grosses und kleines Klima-  
gerät für Industrieräume,  
Hochleistungskühler,  
halbhermetische  
Kompressoreinheit.

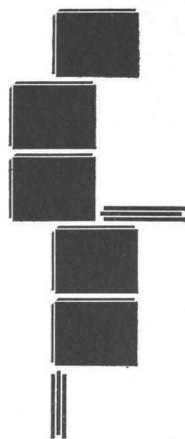
neu! im 2. Stock  
im gleichen Gebäude

## Stand 4780

## Halle 13

## Stand 6041

## Halle 18



An der Muba Halle 8, Stand 2916  
zeigen wir Ihnen die Alba



Wandbauplatte aus Gips

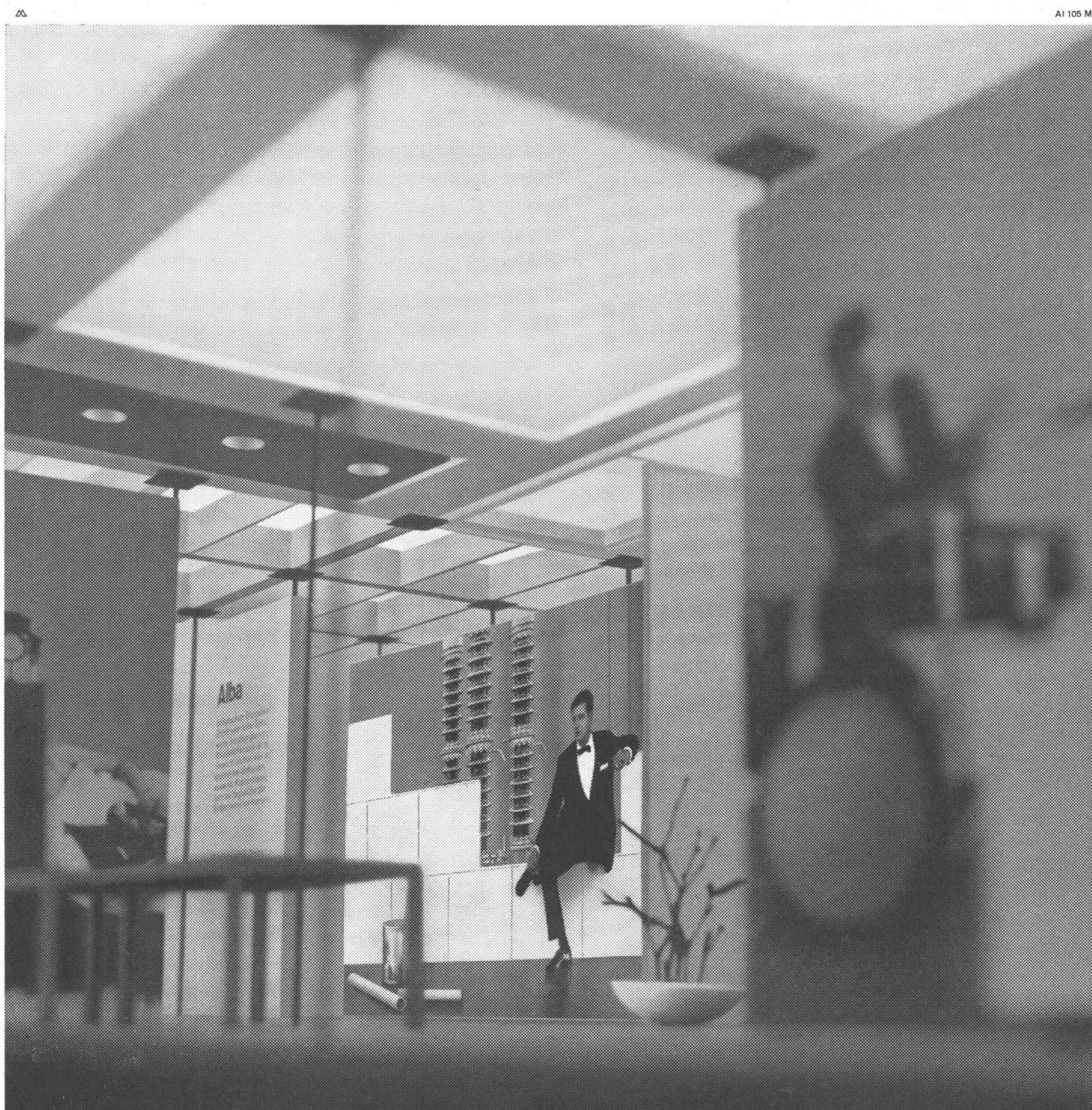
Die sauberste Lösung der individuellen Raumaufteilung

Zuerst verlegen Sie den Boden durchgehend, bestimmen den genauen Standort der Maschinen und Apparate und erst jetzt stellen Sie die Trenn-

wände — ganz nach Ihren Bedürfnissen. Die neue, vorgefabrizierte Alba-Wandbauplatte entspricht einem seit langem geäußerten Wunsch der Architekten. Sie ermöglicht nachträgliche, individuelle Raumaufteilungen im Trockenverfahren. Alba-Zwischenwände können

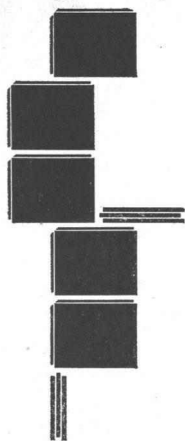
auf Profileleisten montiert werden — ein Verputzen ist überflüssig; man kann sie direkt streichen oder tapezieren. Unsere Vertreter beraten Sie kostenlos. Montage durch Gipsergeschäfte.

GIPS-UNION AG Talstr.83 Zürich 1



AI 105 M





An der  
zeigen wir Ihnen die

# Muba Alba

Halle 8, Stand 2916

Wandbauplatte aus Gips



Die sauberste Lösung der individuellen  
Raumaufteilung

Nicht nur in Neubauten – auch bei  
Umbauten leistet Ihnen die vor-  
fabrizierte Alba-Wandbauplatte gute  
Dienste. Sie ist besonders für nach-

trägliche Montage geeignet und kann  
auch leicht wieder abgebaut werden.  
Alba-Wandbauplatten erlauben  
schnelle, saubere und trockene Raum-  
aufteilungen: Eine Profilleiste auf  
den Inlaid – Platten darauf montieren –  
und schon steht die blanke Alba-

Wand, die bereits anderntags  
gestrichen oder tapeziert werden kann.  
Unsere Vertreter beraten Sie  
kostenlos und unverbindlich. Montage  
durch Gipsergeschäfte.

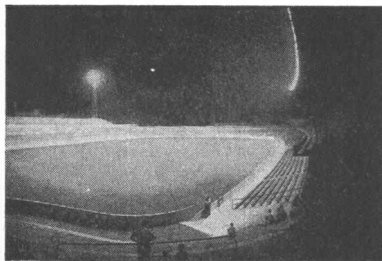
GIPS-UNION AG Talstr.83 Zürich 1

AW

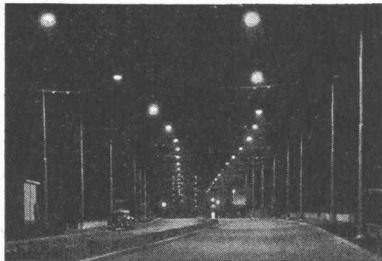
AW 103 M



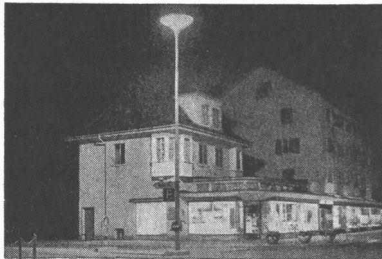




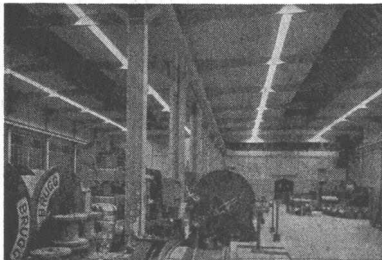
Sportplatzbeleuchtungen



Strassenbeleuchtungen



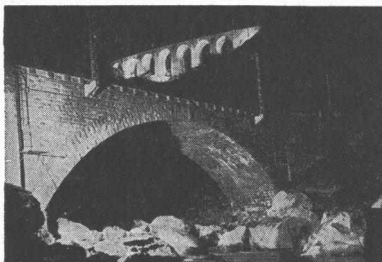
Platzbeleuchtungen



Industriebeleuchtungen



Bureaubeleuchtungen



Anleuchtungen

**BAG TURGI**

**Bronzewarenfabrik AG, Turgi**

## Adolf Feller AG, Horgen

Halle 3, Stand 781

Aus dem umfangreichen Fabrikationsprogramm auf dem Gebiete der Wippen-, Kipp- und Dreh-Schalter, der Steckkontakte für Hausinstallation und Industrie, sowie der Signallampen wird eine grosse Auswahl verschiedener Modelle für Aufputz- und Unterputz-Montage gezeigt, welche erkennen lässt, dass das Sortiment wiederum einen Ausbau erfahren hat. Besonderes Gewicht wurde diesmal auf die Weiterentwicklung der Industrie-Steckkontakte gelegt. Da ortsveränderliche Typen trotz ihrer robusten Bauart zum Teil erhöhtem Verschleiss unterworfen sind, hat die Firma für diese Zwecke Sonderausführungen geschaffen, bei denen die Isolierkörper der Einsätze aus bruchsicherem Material bestehen.

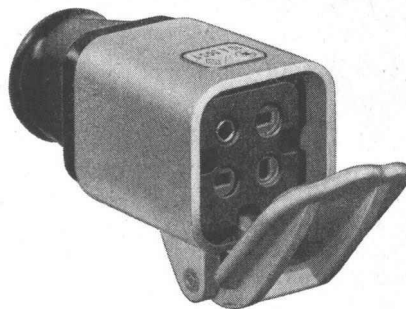


Bild 1

Als weitere Neuerung werden Industrie-Stecker für vertikale Kabeleinführung hergestellt, die besonders dort Verwendung finden werden, wo die entsprechenden Steckdosen waagrecht-versenkt eingebaut werden müssen.

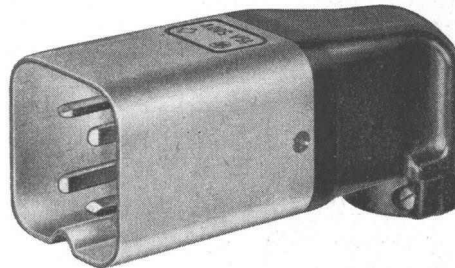


Bild 2

## Sprecher & Schuh AG, Aarau

Halle 3, Stand 771

Das Bild des Messestandes wird durch Industriesteuerungen und Steuerelemente aus der Fertigung der Niederspannungsapparate- und Schalttafelfabrik bestimmt. Es soll vor allem den grossen Kreis der Energieverbraucher ansprechen. Neue Hochspannungsapparate für die Elektrizitätsversorgung werden erst im nächsten Jahre auf der Mustermesse zu sehen sein.

Die Silosteuerung einer Brauerei wird an einer 5feldigen Schalttafel vorgeführt, von der aus 3 verschiedene Arbeitsprozesse gesteuert und überwacht werden können: das Ein- und Umlagern von Getreide in Vorratsilos, die Entnahme und Dosierung verschiedener Getreidesorten für einen Sud, Bedienung und Ueberwachung der Anlage werden durch die Anordnung der Steuerapparate in einem übersichtlichen Blindschema erleichtert. Die Mengenkontrolle des eingelagerten bzw. verbrauchten Getreides erfolgt an Zählern. Die Dosierung wird chargenweise durch Einstellung der erforderlichen Mengen an den einzelnen Sortenzählern vorgenommen.

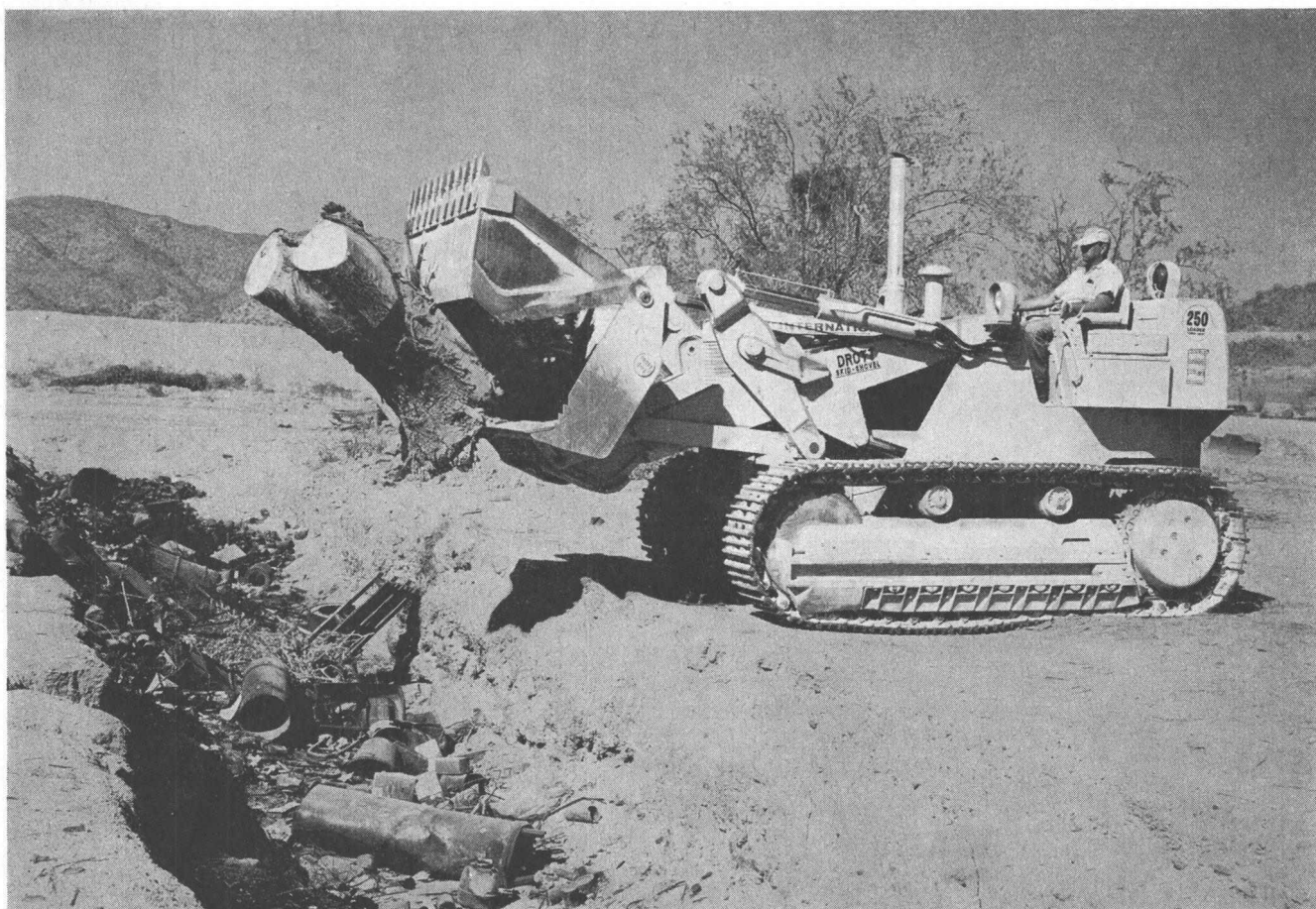
Aus der Reihe der stufenlosen Drehzahlregulierungen mit Magnetverstärkern, die sich für viele Zwecke, insbesondere für den Antrieb von Werkzeugmaschinen bewährt haben, wird eine Ausführung kleinerer Leistung an der Messe ausgestellt. Magnetverstärkersteuerungen eignen sich für rauhen Betrieb und haben gegenüber Röhrenschaltungen den Vorteil sofortiger Betriebsbereitschaft, da die Anheizzeit entfällt. Die Drehzahlregulierung ist im Bereich von 1:15 möglich.

Am Beispiel einer spitzenlosen Schleifmaschine wird eine elektronische Motorsteuerung gezeigt. Es handelt sich um eine Thyatron-Schaltung zur stufenlosen Drehzahlregulierung im Bereich von 1:100, wobei die eingestellte Drehzahl in diesem grossen Regelbereich unabhängig von Lastschwankungen konstant gehalten wird.

Auf einem Schwenkrahmengestell wird das von Sprecher und Schuh für industrielle Anwendungen entwickelte kontaktlose Steuerungssystem auf Halbleiterbasis vorgestellt, das ho-

# Die neuen **INTERNATIONAL RAUPEN-LADER**

sind noch leistungsfähiger, noch wirtschaftlicher



## IHC-Vorteile

- Planeten-Raupenantrieb
- Power-Shift-Getriebe und Drehmomentwandler in einfachster Konstruktion
- Geschweisste Vollrahmen-Chassis von sprichwörtlicher Robustheit
- Lange Raupen, hydraulische Raupenspannvorrichtung
- Original DROTT «4-in-1»-Kübel
- Zuverlässigkeit und einfache Wartung
- Garantierter Service

Modelle von 75—320 PS

Generalvertretung für die Schweiz



## **Ulrich Rohrer-Marti AG**

**Baumaschinen Zollikofen/Bern Tel. (031) 65 03 71**



hen Ansprüchen an Schaltgeschwindigkeit, Betriebssicherheit und Lebensdauer genügt und rauen Betriebsbedingungen gewachsen ist.

Ein Teil der Ausstellungsfläche ist den konventionellen Steuerapparaten vorbehalten, die durch das Vordringen der Elektronik nicht an Bedeutung eingebüsst haben, sondern von Aufgaben entlastet werden, die sie auf Grund ihrer physikalischen Gesetzmässigkeit nicht oder nur mit unwirtschaftlichem Aufwand zu lösen vermögen. Zu den wichtigsten Vertretern in Industriesteuerungen zählen zweifellos die Schalt-schützen.

## **Weber AG, Fabrik elektrotechn. Artikel und Apparate, Emmenbrücke**

Halle 3, Stand 868

Personalmangel und gedrängte Baetermine begünstigen die Verwendung von Standardeinheiten in aussergewöhnlichem Mass. Vorfabrizierte Sicherungs- und Zählerverteilungen erlauben dem Elektro-Installateur die Montage in kürzester Zeit. Sie sind aus genormten Bauteilen zusammengesetzt und erlauben jederzeit Erweiterungen auf einfachste Art. Die Montage der passenden Plattengrössen erfolgt zweckbestimmt, z. B. zum Abdecken von Sicherungselementen, Schaltern oder zur Aufnahme der Zählereinheiten. Ein separater Sammelschienenkanal, angebaut unter Eternit-Sicherungsverteilungen, kann mit den Bezüger-Sicherungen 20 A, 60 A und 100 A ausgerüstet werden. Diese Art Anspeisung ist betriebssicher und übersichtlich. Die Zuleitung ist auf die Sammelschiene oder auf die Zuleitungsklemme geführt.

Die Gruppen-Sicherungselemente für Auf- und Einbau Typen AG und UG sind 2-, 4- und 6-polig lieferbar. Mit diesen Elementen sind Einheiten für Licht, Boiler und Kochherd zusammenfassbar. Sie erlauben den Zusammenbau zu ganzen Kombinationen. Anstelle der normalerweise vorhandenen Sicherungselemente können auch Schalter oder Signallampen montiert werden. Ein spezielles Gehäuse ist für den Anbau des Boiler-Sperrschalters lieferbar. Zu allen Einbautypen sind separate Einlasskasten aus Holz oder Eisenblech erhältlich.

Die Unterputz-Kleinstverteiler Type UPE sind 3-, 5- oder 7-polig ausgeführt. Die Anordnung der Elemente erfolgt in einer Reihe. Die Isolierstoffplatten sind ausbrechbar gestaltet

für den wahlweisen Einbau von Sicherungselementen. Versenkte Kleinverteiler Type VG enthalten in drei Grössen maximal 6, 12 oder 18 Sicherungselemente. Die Sicherungsverteilung befindet sich hinter einer putzbündigen Türe mit Schnappschloss. Die Sicherungselemente sind mit einer Isolierplatte abgedeckt. Die Kleinverteiler können in der Ausrüstung frei gewählt werden und eignen sich vorteilhaft auch für den Einbau beliebiger Apparate. Zu den drei Grössen werden Einlasskasten in Holz oder Blech geliefert. Die Gruppe Sicherungselemente für Aufbau (ABF), Einbau (ESR) oder versenkte Montage (V) findet nach wie vor das Interesse des Praktikers. Alle stromführenden Teile sind reichlich dimensioniert und weisen keine Nietstellen auf.

Die Motorschutzschalter M 10 gefallen durch ihre kleine Ausführung und Montagevarianten. Für jeden Bedarf ist eine passende Ausführung zu finden. Die Aufbaumodelle sind so gestaltet, dass ein besonders bequemes Anschliessen der Drähte gewährleistet ist. Wenn der Motorenennennstrom nicht im voraus bekannt ist, kann ein leeres Aufbau-Gussgehäuse montiert und der Schalter-Einsatz nachträglich eingebaut werden.

## **Kern & Co. AG, Aarau, Werke für Präzisionsmechanik und Optik**

Halle 3b, Stand 2512

### **Kern DK-RT, Reduktionstachymeter für horizontale Latte**

Dieser moderne Doppeldistanzmesser weist einige bemerkenswerte Neuerungen auf. Besonders zu erwähnen ist die sehr einfache Distanzablesung, die durch eine nonienlose Latte mit gut lesbarer 2-cm-Teilung erreicht wird. Das hochwertige Doppelbildfernrohr ist neuerdings mit einem Drehkeil zur Korrektur der persönlichen Fehler versehen. Das Kreisablesokular ist unmittelbar neben dem Fernrohrkular angeordnet und macht die Kippbewegung des Fernrohres mit. Der Horizontalkreis kann entweder ohne Mikrometer (Minutengenauigkeit) oder mit Mikrometer (Sekundengenauigkeit) abgelesen werden. Der mittlere Fehler an der reduzierten Distanz beträgt  $\pm 1-2$  cm/100 m. Der Kern DK-RT ist das geeignete Instrument für Katastervermessung, Absteckungsarbeiten hoher Genauigkeit und allgemeine tachymetrische Arbeiten.

**Thermische Isolation**

**guter Putzträger**

**Schallisolation**

Stets aufs Neue zeigt die Praxis,  
wie gut die Holzwoolplatte isoliert,  
wie sicher der Putz haftet,  
wie rasch die Arbeit läuft!

Wer korrosionsfreie Bindung,  
schöne Kanten und zuverlässige  
Qualität schätzt, verlangt

**Schweizer**

**Leichtbauplatten**

Der Baumaterial-Handel liefert  
Ihnen die bekannten Erzeugnisse der  
Schweizer Leichtbauplatten-Fabrikanten:

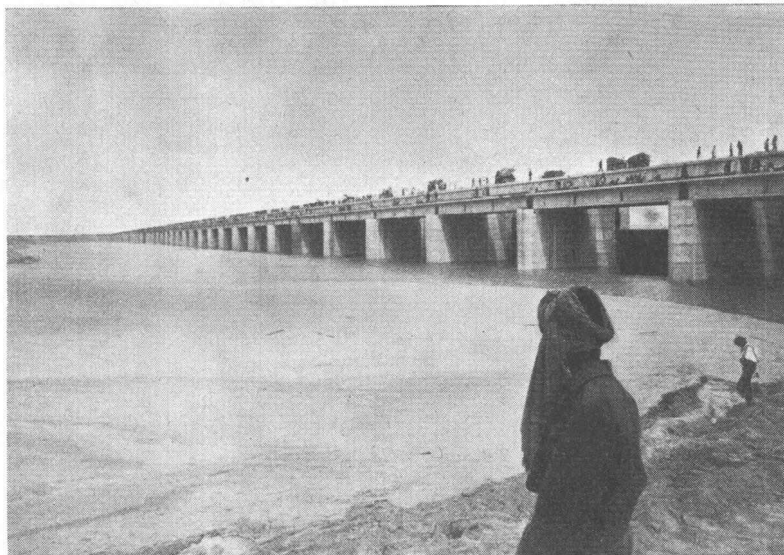
PERFECTA Gips-Union AG, Zürich  
STANDARD Herbag, Rapperswil  
ORIS W. Brodtbeck AG, Pratteln  
DUROTHERM Zementröhrenfabrik AG, St. Gallen  
ISOTEX Zementwaren AG, Düringen FR  
HOLZAGLIT Holz AG, Trimmis GR  
UNIVERSAL H. Dietrich, Spiez



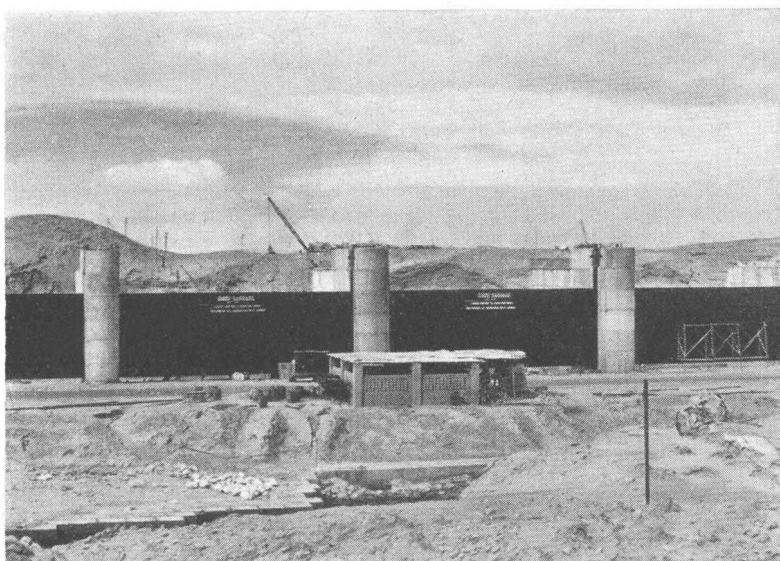
## «Gudu-Barrage», Pakistan

die grösste Wehranlage der Welt

Gesamtansicht kurz vor der Vollendung



Detailansicht der Schleusentore,  
hier mit geschlossenen Schützen  
(Dingler-Werkphotos)



Schutzanstrich für die Wehrschützen:  
**INERTOL I dick L**

Die «Gudu-Barrage» in Pakistan, mit einer Länge von 1,5 km und insgesamt 66 Wehröffnungen die mächtigste Wehranlage der Welt, steht vor der Vollendung. Die Fluten des Indus, den er aufstauen wird, werden danach eine Fläche von 10 000 km<sup>2</sup> bewässern — einen Viertel der Oberfläche der Schweiz!

Betriebliche Bedingungen und extremste klimatische Verhältnisse werden dem gigantischen Werk gewaltig zusetzen. Deshalb wurden auch hier — wie überall in der Welt — für Schutzanstriche **INERTOL-Produkte** gewählt!

# INERTOL

INERTOL AG BAUTENSCHUTZCHEMIE WINTERTHUR

TÖSSTALSTRASSE 62 TELEFON 052 / 9 33 21

TECHNISCHER BERATUNGSDIENST

### Kern OL, Optisches Präzisionslot

Das wichtigste Merkmal dieses neuen Instrumentes sind die beiden getrennten Fernrohre, die das gleichzeitige Auf- und Abloten erlauben. Damit erübrigt sich eine bewegliche Umlenkvorrichtung für den Strahlengang. Das Instrument konnte deshalb sehr robust gebaut werden, so dass es auch die rauhe Behandlung auf dem Bauplatz ohne weiteres erträgt. Ein Präzisionskugellager bildet die Vertikalachse. Ihre Restfehler gehen nicht über  $\pm 2''$  hinaus. Die hohe Genauigkeit (mittlerer Punktfehler einer Lotung  $\pm 1-2$  mm/100 m) und die sehr einfache Handhabung erschliessen dem Präzisionslot Kern ein weites Anwendungsgebiet im Hoch- und Tiefbau, im Bergbau, bei der Montage von senkrechten Rohrleitungen, Aufzügen und Förderanlagen sowie bei Deformationsmessungen an Bauwerken.

### Weitere Neuheiten

Neben dem kleinen Baunivellier GK 0 und dem automatischen Ingenieurnivellier GK 1-A ist seit kurzer Zeit auch das Mehrzweck-Ingenieurnivellier GK 23 mit aufrechtem Bild erhältlich. Das aufrechte, seitenrichtige Fernrohrbild erleichtert die Lattenablesung und verhindert fehlerhafte Ablesungen. Deshalb ziehen vor allem ungeübte Beobachter Instrumente mit aufrechtem Bild vor. Aber auch unter den im Umgang mit Vermessungsinstrumenten vertrauten Fachleuten findet das aufrechte Bild mehr und mehr Freunde.

### Reisszeuge

Vor drei Jahren sind die ersten Kern-Reisszeuge im neuzeitlichen flachen Metalletui herausgekommen. Sie haben eine derartig gute Aufnahme gefunden, dass jetzt alle hartverchromten Präzisionsreisszeuge der Serie A (Ingenieur-Reisszeuge) in diesen form schönen Etuis geliefert werden. Daneben stehen für einige Reisszeuge dieser Serie auch nach wie vor die eleganten Lederetuis zur Verfügung.

### Kino-Objektive zu Paillard-Bolex-Kameras

Ausser den bekannten Kern-Objektiven Switar und Yvar mit fester Brennweite und dem bereits erfolgreich eingeführten Vario-Switar 86 mit veränderlicher Brennweite (18-86 mm) zur Kamera H 16 RX, sind zwei neue Objektive ausgestellt:

Mit dem Kern Vario-Switar 36 steht dem Filmamateur ein leistungsfähiges Zoom-Objektiv für das 8-mm-Format zur Verfügung. Es besitzt eine automatische Blende, und sein Brennweitenbereich von 8-36 mm ermöglicht alle Einstellungen vom Weitwinkel- bis zum Teleobjektiv. Das Vario-Switar 36 ist in der neuen Paillard-Bolex-Kamera K 1 mit Reflexsucher fest eingebaut. Es ist auch als Wechselobjektiv zur Kamera H 8 RX erhältlich.

Das Teleobjektiv Macro-Yvar 150 mit einer Brennweite von 150 mm und einer relativen Oeffnung von 1:3,3 ist für Paillard-Bolex 16-mm-Kameras bestimmt. Als bemerkenswerte Neuerung erlaubt es eine minimale Aufnahmedistanz von nur 2 m, die ohne Zwischenringe durch einfache Drehung am Distanzring eingestellt werden kann. Das Objektiv lässt sich auch an die Kamera H 8 RX anpassen.

### Kaspar Moos, Moderne Beleuchtung, Denkmalstr. 17, Luzern

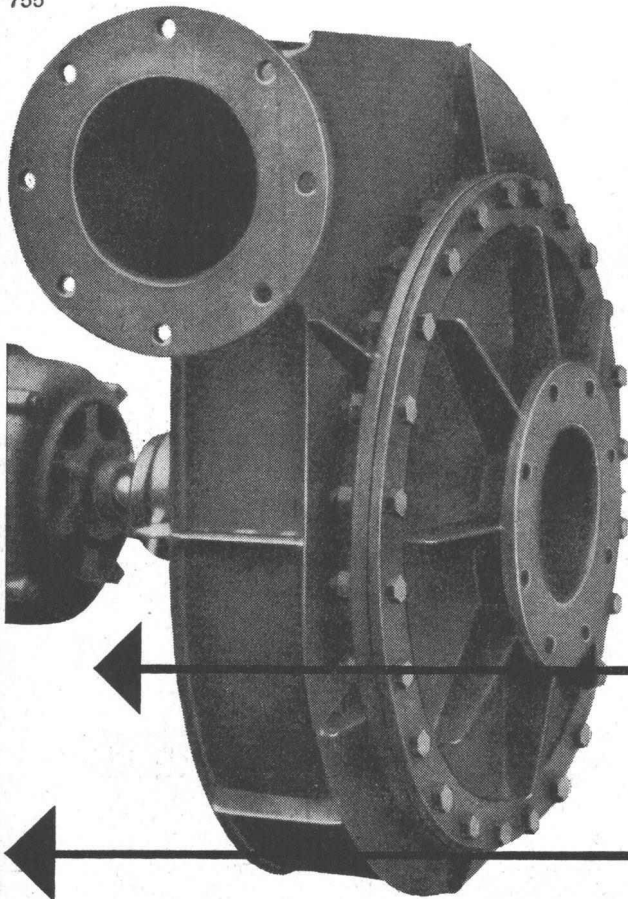
Halle 3 b, Stand 910

Die Entwicklung der kubischen Formen auf dem Leuchten-sektor hat sich weiter ausgedehnt. Die Firma Moos bringt eine würfelförmige Acrylglas-Leuchte auf den Markt. Die Verwendung von Kunstglas aus Acrylharz bietet wesentliche Vorteile gegenüber der von Metallringen. Die Leuchte wirkt gefälliger und zudem ist die Ausleuchtung des Raumes bedeutend besser, da das Acrylglas eine diffuse Lichtverteilung bewirkt.

Als weitere Neuerungen werden Quai- oder Wegleuchten gezeigt. Auch bei diesen Armaturen sind die Abschirmungen aus Acrylglas in kubischer Form ausgeführt. Die Lichtquelle besteht aus zwei oder drei Fluoreszenzröhren 20 Watt mit Centra-Starter für einwandfreie Zündung auch bei tiefen Temperaturen.

Die Reflektoren in zweiteiliger Ausführung eignen sich vor allem für die Mischung des Lichtes aus zwei verschiedenfarbigen Lichtquellen. Sie dienen als vorzügliche Beleuchtungs-Anlagen für Autostrassen.

755



## Meidinger

### Ventilatoren und Elektromotoren

Qualitätsprodukte seit mehr als einem halben Jahrhundert. Anpassung an alle Ansprüche der Technik. Geräuschloser Lauf durch spezielle Ausführung der Flügelräder und sorgfältiges Ausbalancieren der Ventilatorflügel und Motoranker. Behebung der magnetischen Geräusche der Elektromotoren durch Spezialwicklung. Genau passende Ersatzteile jederzeit ab Lager lieferbar.

G. Meidinger & Cie, Basel 4, Telefon 061-23 88 70

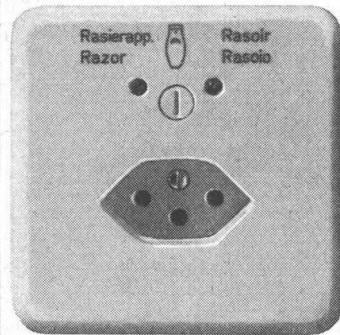
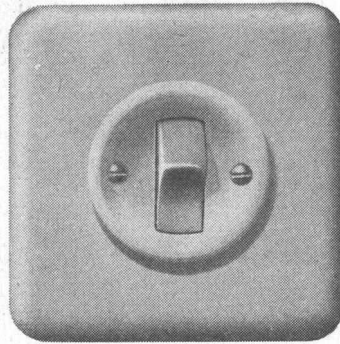
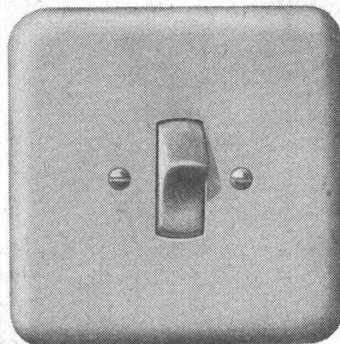
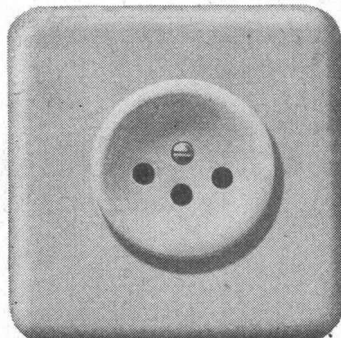




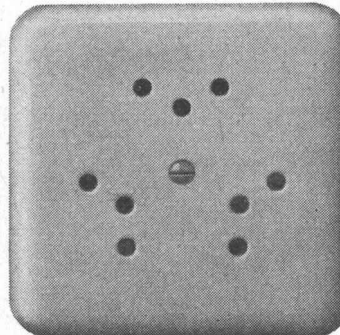
7140 Pmi

7540 Pmi 61

76003 Pmi 61



77023 SP R Pmi



72303 Pmi

Wippschalter  
mit dem bewährten  
Silberkontakt-  
Schaltssystem,  
Steckdosen  
10 A 250 V,  
Rasiersteckdose,  
Dreifachsteckdose  
und Signallampe  
für Unterputzmontage



# Adolf Feller AG Horgen

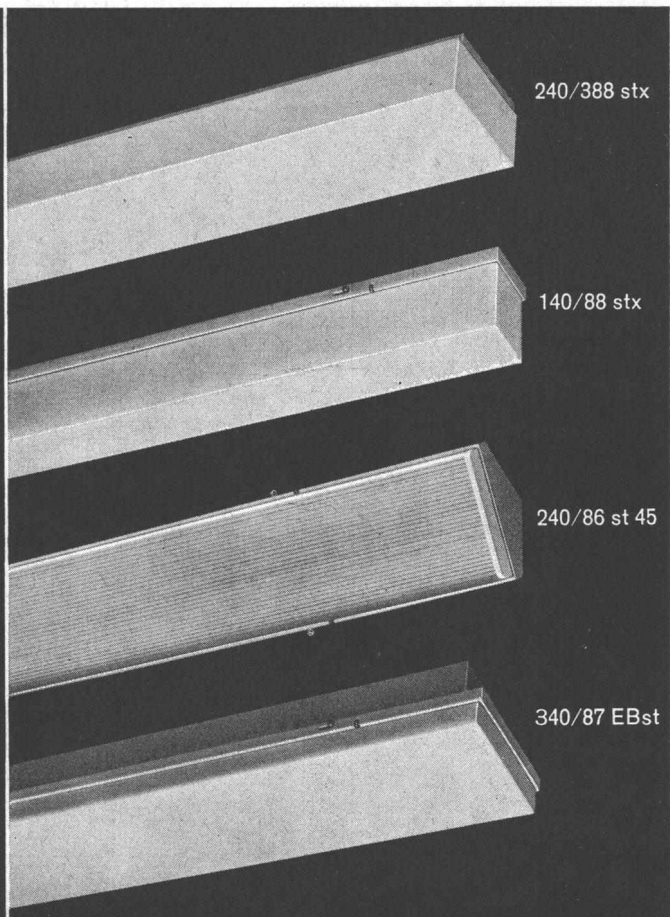
652, 652 B 15 Pmi 2/61

Schweizer Mustermesse Basel, Halle 3, Stand 781

# ★ st

★ Staubdichte Leuchten  
für Decken-, Eck- und  
Einbau-Montage  
mit Acrylglas- oder Polystyrol-  
Abdeckungen und  
unauffälligen, unverlier-  
baren Riegelverschlüssen

Fluora Herisau  
Spezialfabrik  
für Fluoreszenzleuchten  
Tel. 071/5 23 63



240/388 stx

140/88 stx

240/86 st 45

340/87 EBst



## Wild Heerbrugg AG, Werke für Optik und Feinmechanik, Heerbrugg

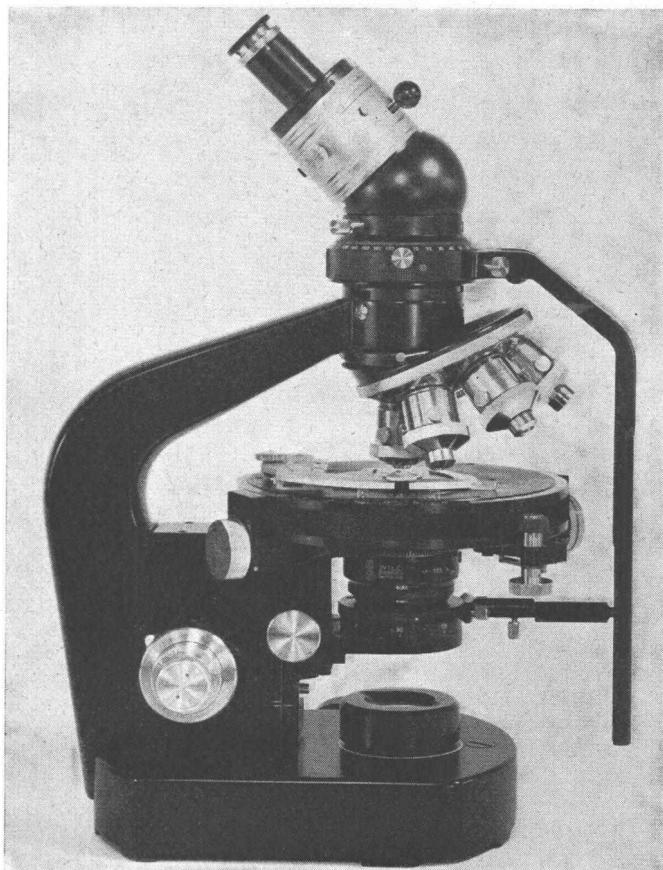
Halle 3b, Stand 2560

Im Sektor *Geodäsie* sind folgende Neuheiten zu sehen: Das automatische Nivellierinstrument Wild NA2, das stossicher, unabhängig von Temperaturschwankungen und vorzüglich in der Justierhaltung ist und sich durch hohe Genauigkeit auszeichnet.

Für topographische Aufnahmen im Gelände mit dem altbewährten Messtischverfahren ist die neue Reduktionskipptafel Wild RK1 geschaffen worden. Ihre Vorzüge sind: Direkte Ablesung der Horizontalabstand, Konstanten 20, 50, 100 für genaue Höhenablesung, aufrechtes Fernrohrbild, Höhenkreisablesung in einem 45° zur Zielachse geneigten, schwenkbaren Fernrohrökular. Das einfache Nivellierinstrument Wild NK01 mit seinem neuen korrosionsfesten Teilring aus Metall ist ebenfalls ausgestellt. Das Nivellier N10 und die Wild-Theodolite T1-A, T16 und T2 sind jetzt auch mit aufrechtem Fernrohrbild erhältlich, eine Neuerung, die das Arbeiten vereinfacht. Neu ist auch der widerstandsfähige Kunststoffbehälter, der jetzt mit den Nivellierinstrumenten Wild NK01 und N10 geliefert wird.

*Photogrammetrie.* Das Luftbild einer Autobahnabzweigung bringt den Besucher direkt mit dem aktuellen Thema «Strassenbau» zusammen. Die modernen photogrammetrischen Instrumente der Wild Heerbrugg AG. gestatten den Planungsingenieuren, die Projektierung im Strassenbau rascher und zugleich genauer und wirtschaftlicher als mit den bisher bekannten Mitteln voranzutreiben. Für den Bildflug wird die automatische Filmkammer Wild RC8 mit dem Aviogon-Objektiv  $f = 15 \text{ cm}$ , Bildformat  $23 \times 23 \text{ cm}$  verwendet. Für Aerialtriangulation und Kartierung stehen die Autographen Wild A7 und A8 zur Verfügung. Zur Messung beliebiger Längs- und Querprofile im Stereomodel wurde das Profiloskop Wild PR1 geschaffen. Die automatische Registrierung der Profildaten bewerkstelligt das Koordinatengerät Wild EK5, dem ein Streifen- oder Kartenlocher angeschlossen werden kann, und die Erdmassenermittlung durch direkte Weiterverarbeitung der Profildaten ist Aufgabe elektronischer Rechenmaschinen.

Die Abteilung *Mikroskopie* zeigt das neue Polarisations-Mikroskop Wild M21, Bild 1, eine Weiterentwicklung des be-



Polarisations-Mikroskop Wild M 21

## Muba-Stand 3061, Halle 8, zeigt GEBERIT- Neuheiten



neu

# GEBERIT

Für hohe Ansprüche an die leise Funktion und die absolute Betriebssicherheit haben wir diese formschöne GEBERELLA-Zweistückanlage geschaffen. Der PVC-Spülkasten weist die Vorzüge des GEBERIT-Spülkastens auf: leise funktionierend, unverwüstlich, betriebssicher. Das Klosett ist ein Fabrikat der keramischen Industrie Laufen und wurde zusammen mit den GEBERIT-Spezialisten entwickelt.

### Besondere Merkmale, die nur diese Zweistückanlage aufweist:

Verbindung zwischen Spülkasten und Klosett mittels Spülrohrbogen, daher vorbildliche Spülwirkung. Schön geschlossener Klosett-fuss, keine sichtbare Bodenschrauben; zuverlässige, verdeckte Bodenbefestigung verbunden mit Klosettsitz-Befestigung. Verkauf durch Sanitär-grosshandel.

**GEBERT + CIE Rapperswil**  
am Zürichsee Tel. 055 / 2 03 44



Unterstände für Automobile, Motor- und Fahrräder



Unterstände für 52 Automobile bei einem grossen Hotel

1563

## UNTERSTÄNDE

für Automobile, Motor- und Fahrräder

Unternehmen der Industrie, des Handels, der Verwaltung und des Gastgewerbes haben schon lange den Wert gedeckter Parkplätze erkannt, um damit die Fahrzeuge ihrer Mitarbeiter, Kunden und Gäste vor dem Einfluss der Witterung zu schützen.

Unsere Unterstände sind moderne Konstruktionen mit besten statischen Eigenschaften.

**GIROUD-OLMA AG**

Maschinen- und Stahlbau

**OLTEN**

Tel. (062) 5 40 17

# WERA

## löst alle Lüftungsprobleme

**WERA** Klimaanlage

**WERA** Warmluftheizungen für Kirchen, Kinos, Grossräume

**WERA** Lüftungsanlagen

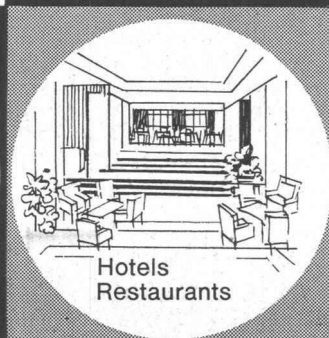
**WERA** Küchenventilationen

**WERA** Gasschutzanlagen

**WERA** Luftbefeuchter



Alle Anlagen werden im eigenen Ingenieurbüro projektiert, die Apparate in unserer Fabrik gebaut und von unseren Spezialisten an Ort und Stelle montiert. 3500 Referenzen aus dem In- und Ausland geben Ihnen Auskunft über unsere Leistungen.



## WERA-Klima-prima



WERA AG, Gerberngasse 23-33, Bern,  
Telephon (031) 3 99 11

MUBA: Halle 6 A, Stand 1390



währten Forschungsstativ M20. Es handelt sich hier um ein hochspezialisiertes Beobachtungs- und Messinstrument, das in vielen Disziplinen der Naturwissenschaft mit grossem Erfolg eingesetzt wird. Im Zuge der immer weiter vordringenden Automation hat die Firma auch den Zeitraffer für die Wild-Mikroskope geschaffen. Das Gerät erlaubt langsamste Entwicklungen schnell, und schnelle verlangsamt (Zeitlupe) auf den Filmstreifen zu bannen. Der sinnvoll konstruierte Projektionsaufsatz Wild erlaubt gleichzeitig mehreren Personen an mikroskopischen Vorgängen teilzuhaben. Mit dem Diskussionstabus Wild können zwei Personen gleichzeitig das mikroskopische Bild beobachten. Dieses neue Zubehör ist mit Monokular- oder Binokulartuben verwendbar, welche sich in angemessener Distanz befinden, so dass sich die Beobachter nicht gegenseitig stören. Ein beweglicher Zeiger der im Gesichtsfeld erscheint, ermöglicht das Hinweisen auf wichtige Präparatstellen.

Erwähnt seien auch die *Präzisions-Reisszeuge Wild*, die vollständig aus rostfreiem Chrom-Stahl hergestellt werden. Interessant ist die H-Reissfeder, deren Hartmetallspitzen gegen Abnützung viel widerstandsfähiger sind.

Das *Planflächenprüfgerät* dient zum genauen Messen der Geradlinigkeit der Betten von Schleifmaschinen, Drehbänken usw., zum Prüfen von Planflächen und Führungen an Werkzeugmaschinen, Richtplatten. Die Genauigkeit der Ablesungen von Abweichungen nach Seite und Höhe beträgt  $\pm 0,001$  mm auf eine Strecke von 200 m.

Das ebenfalls ausgestellte *Kathetometer* eignet sich zum exakten Messen von Höhenverschiebungen fester oder flüssiger Körper, Höhenunterschieden, zum Prüfen von Masstäben usw. Das Abtasten der Messstellen geschieht ohne Berührung durch Zielen mit einem 20fach vergrössernden Fernrohr. Messgenauigkeit  $1/100$  mm mit Schätzmikroskop.

#### **Aktiengesellschaft Oederlin & Cie., Baden** Halle 5, Stand 1100

Eine Neuschöpfung ist das *automatische Thermo-Mischventil SIMIX 63*. Es vollzieht die automatische Mischung von Kalt- und Warmwasser in der gewünschten Temperatur und bietet zugleich eine Warmwasserersparnis bis zu 40 %. SIMIX

63 zeichnet sich aus durch vollendete Formgebung, solide Konstruktion und vollständige Unabhängigkeit von Anschlussvorschriften, indem dieser Apparat jederzeit wie eine normale Mischbatterie montiert werden kann. Das Thermomischventil gliedert sich in das Sortiment der bewährten Romand-Sanitär-Armaturen, die in bezug auf Formvollendung und Modellauswahl weitere Fortschritte aufweisen.

Die Radiatorventile mit Voreinstellung durch das Handrad ohne Spezialwerkzeug, Kesselhähnen und Schieber, sodann die geräuschlos funktionierenden OCEAN-Rückstromsicherungen sind bemerkenswerte Spezialitäten von Oederlin. Gasapparate werden zweckmässig mit der Oederlin «Thomas»-Gassteckdose mit flexiblem Schlauch angeschlossen. Alle Armaturen sind um einen praktischen Montageblock gruppiert, um die Tendenz zur Rationalisierung in der Installation zu unterstreichen.

Im Sektor «Industrie» liegt das Hauptgewicht auf der Darbietung von hochqualifizierten Gusstücken aus Magnesium sowie verschiedenen Aluminium-Legierungen für Maschinenbau und Rüstungszwecke. Komplizierte und massgenaue Kollengussteile werden von Oederlin besonders gepflegt. Als Spezialität werden Abgüsse sowie Armaturen aus säurefestem Chromnickelstahl für Pumpenbau, Lebensmittelindustrie und den chemischen Apparatebau gezeigt.

Warm- und Kaltpressteile, darunter auch aus Kupfer-Speziallegierungen, sowie ein reichhaltiges Sortiment von Klemmenmaterial für elektrische Hochspannungsanlagen und Stationenbau ergänzen die technische Ausstellung.

#### **Georg Fischer AG, Schaffhausen**

Halle 5, Stand 1020

Durch die Schaffung von zweckmässigen Montagehilfsmitteln sind dem Sanitär-Installateur Mittel in die Hand gegeben worden, die zu einer wesentlichen Erleichterung und präzisen Ausführung seiner Arbeit beitragen. Den Rohrleitungen kommt hierbei eine grosse Bedeutung zu. Es genügt nicht nur, dass diese fachmännisch verlegt werden, sondern, dass auch die Rohrverbindungen diesen Anforderungen genügen. Als Schraubverbindung hat sich im Laufe der Jahre die zylindrisch-konische Gewindeverbindung nach der ISO-Empfehlung R 7, VSM 51100 als zweckdienlich erwiesen. Hierbei ist

## **Kennen Sie solche Schäden an Ihren Bauten?**

Hier kann oberflächliche Flickarbeit nicht mehr genügen. Seit 30 Jahren führen wir Konsolidierungen und Verstärkungen an schadhaften Beton- u. Mauerwerks-Konstruktionen mit bestem Erfolg aus. Wir beraten Sie gerne unverbindlich.

**ING. M. GREUTER & CIE AG**  
ZÜRICH CHUR

**Spezialfirma für Gunit- und Spritzbeton, Zementinjektionen, Sondierbohrungen**





# ***SchenkerStoren***

***Vitra-Flex***

**Die bewährte Store für Doppelverglasungs-  
fenster**

**Beliebte Lamellenverstellung**

**Grosse Farbwahl**

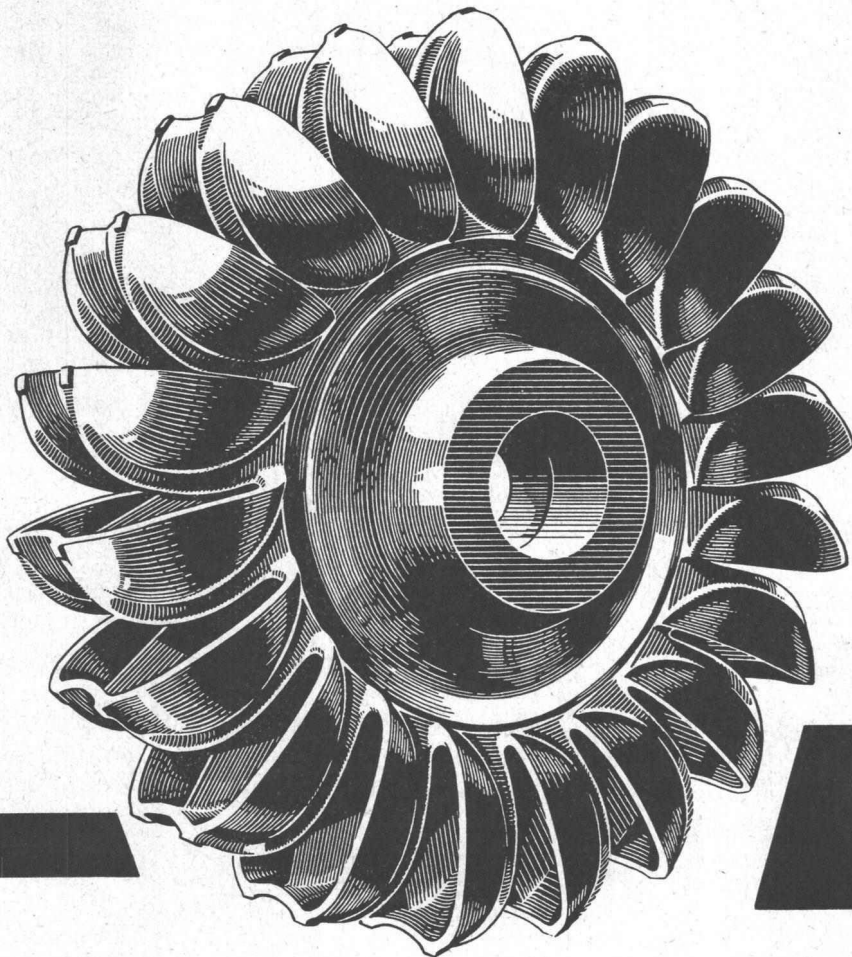
**Zuverlässige Getriebebedienung**

**Storenfabrik**

**Emil Schenker AG., Schönenwerd**

Telephon (064) 3 13 52

**Filialen in: Basel, Bern, Genf, Lausanne, Lugano, Luzern, Solothurn, St. Gallen, Winterthur, Zürich**



Vor mehr als 50 Jahren begannen wir als erste Giesserei in der Schweiz mit der Herstellung von Elektro-Stahlguss. Profitieren Sie von den in diesen Jahren gemachten Erfahrungen. Wir giessen Stücke bis zu 10 To Fertig-Gewicht sei es legiert oder unlegiert. Unsere Fachleute helfen Ihnen gerne bei der Lösung Ihrer Probleme.

## **OEHLER AARAU**

Eisen- und Stahlwerke Oehler & Co. AG.  
Aarau Tel. (064) 2 25 22

# mit RIESSER

**Zürich**  
**051 23 73 98**



A black and white photograph showing a person in a flight suit operating a portable lathe. The lathe is mounted on a workbench, and the person is adjusting a component on the rotating workpiece.

Schweiz. Bauzeitung • 81. Jahrgang Heft 16 • 18. April 1963



# PORA



## ISOLIERPLATTEN BAUSTEINE STÜRZE

aus PORA-Porenbeton  
fäulnissicher, frostbeständig,  
rein anorganisch, leicht,  
hochisolierend

### ISOLIERPLATTEN

in die Schalung gestellt  
bilden eine ideale  
Eisenbeton-Isolierung  
für Hoch- und Tiefbauten  
aller Art, wie  
Skelettbauten, Kläranlagen

### BAUSTEINE

als Ausfächung von  
Skelettbauten,  
für Bauten im Gebirge

## PORA AG

Mühlehorn                      Reichenburg  
VERKAUFSBUREAU ZÜRICH  
Schifflande 16                051/47 26 62



Fassaden und Türen  
aus JANSEN-Profilen entsprechen  
dem modernen architektonischen  
Empfinden

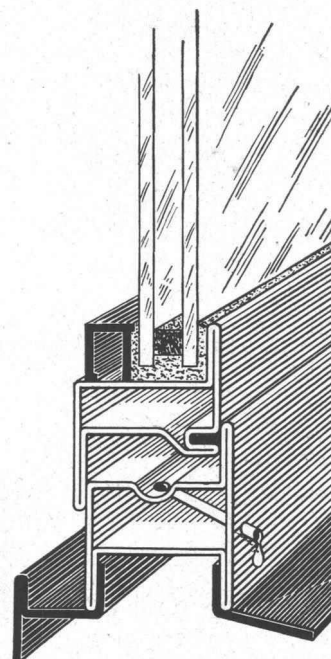
## Der Fassade Charakter verleihen durch Profil-Stahlrohre

JANSEN-Profile sind technisch ausgereift,  
arbeitsparend und deshalb preisgünstig.

MUBA: Halle 5, Stand 1148

# JANSEN

Jansen & Co. AG, Oberriet/SG    Stahlröhren- und Sauerstoffwerke, Kunststoffwerke  
Telephon (071) 7 82 44 / Telex Nr. 57 159





# Schlieren – Aufzüge



schnell und sicher mit Schlieren

Schweizerische Wagons- und Aufzügefabrik A.G.  
Schlieren – Zürich

## SRO Kugellagerwerke J. Schmid-Roost AG, Zürich-Oerlikon

Halle 5, Stand 1065

Dieses älteste und bedeutendste Kugellagerwerk in der Schweiz veranschaulicht sein weitschichtiges Fabrikationsprogramm anhand zahlreicher Muster. Man stellt fest, dass SRO nicht nur kleinere und mittlere Präzisionslager anfertigt, sondern auch schwere Ausführungen für den Grossmaschinenbau und für Schienenfahrzeuge. Grössere Umstellungen und Neubauten, sowie die Anschaffung von Hochpräzisionsmaschinen ermöglichen, die Fabrikation noch rationeller zu gestalten und den Stand der Fertigung weiter zu heben.

Bekanntlich stellen die SRO Kugellagerwerke das Ausgangsmaterial für ihre Erzeugnisse seit Jahrzehnten im eigenen Elektrostahl- und Walzwerk in Zürich-Oerlikon her. Auch diese Anlage erfuhr eine Modernisierung und ergibt dadurch eine Verbesserung der Produktions-Verhältnisse.

## Gebrüder Sulzer AG, Winterthur

Halle 5, Stand 1125

Aus ihren Eisen-, Stahl-, Metall- und Präzisionsgiessereien zeigt diese Ausstellerin einige typische Werkstücke. Erwähnt seien solche aus Spezialgusseisen für besonders hohe Anforderungen sowie ein hochlegierter Stahlgussteil. Aus Sphäroguss hergestellte Grossgussteile legen Zeugnis ab von den während der letzten Jahre erzielten Fortschritten, lassen sich doch mit diesem Verfahren hochfeste, zähe und dehnbare sowie ausgezeichnet giess- und bearbeitbare Konstruktionsmaterialien herstellen (Bild 1). Werkstücke aus Guss- und Aluminiumbronze beweisen, dass auch der Metallguss keinen Stillstand kennt. Für das Giessen von Aluminiumbronze wurde eine Methode ausgearbeitet, die vom kleinsten bis zum kompliziertesten Gusstück eine Reihe ausgezeichneter Materialeigenschaften, insbesondere hohe Korrosions- und Kavitationsbeständigkeit gewährleistet. Dazu gesellt sich noch der Präzisionsguss, eine hohe Massgenauigkeit und optimale Oberflächengüte bewirkendes Giessverfahren.

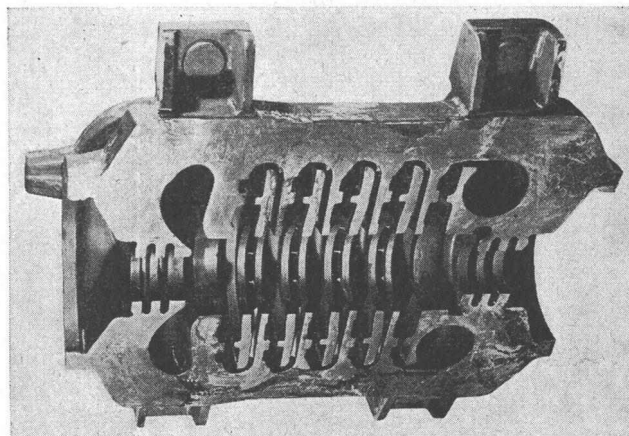


Bild 1. 650 kg schwerer Unterteil eines aus unglühtem Sphäroguss angefertigten Verdichtergehäuses

Mit einer Neuheit ist der Kesselbau vertreten, einem modernen Hochleistungskessel für Oel-, Gas- und kombinierte Feuerung. Die spezifischen Vorteile dieses Dreizugkessels liegen im Aufbau der wichtigsten Teile der Kesselanlage auf einem Grundrahmen (Bild 2). Der Kessel lässt sich in der Werkstatt fertig montieren und als in sich geschlossene Einheit an seinen Aufstellungsort verfrachten. Dasselbst sind einzig noch die Anschlüsse an die Rauchgaskanäle sowie an die Speisewasser- und Brennölleitungen herzustellen. Gebaut wird dieser mit einem Wirkungsgrad von 85 bis 90 % arbeitende Kessel für Dampfdrücke bis zu 18 atü und Dampfmen gen bis 8 t/h. Als weiteres Merkmal seien die kleinen Abmessungen bei grossem Wasservolumen erwähnt, so dass sich im Vergleich zu früher auf der nämlichen Fläche Kessel mit wesentlich höherer Leistung aufstellen lassen. Nicht auf einem Grundrahmen montiert, steigt die maximale Dampfproduktion der gleichen Kesseltypen auf 16 t/h. Diese können zusätzlich mit Ueberhitzern und Kohlefeuerung ausgerüstet werden.



# Mipolam<sup>®</sup> Kunststoff- Fenster

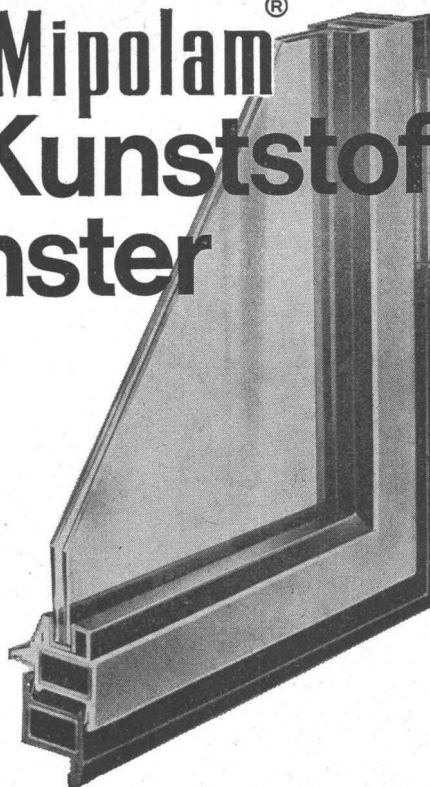
**Mipolam Kunststoff-Fenster VERWO** — die moderne Lösung für moderne Bauten. Seit Jahren bewährt und für repräsentatives Bauen begehrt. Die besonderen Vorteile:

- Grosse Stabilität ● keine Malerarbeit ● witterungsbeständig ● Verbundverglasung ● vorzügliche Abdichtung
- gute Wärme-Isolierung ● starke Schalldämpfung ● lichtechte Farben ● keine Unterhaltskosten ● leichte Reinigung.

**Mipolam Kunststoff-Fenster VERWO** — Kunststoffprofile von technisch und ästhetisch vollendeter Form, fugenlos über Vierkant-Stahlrohre gezogen. Für alle Flügeltypen, in verschiedenen Farben, Profilierungen und Dimensionen. Bitte Prospekt verlangen.

## VERWO

VERWO A.G. PFÄFFIKON SZ TELEFON 055/54455



Besuchen Sie uns an der Muba Halle 8 Stand 2955



das  
hochwertige  
Spezialrohr

unarmiert; mit Doppelglocken- und Spitzmuffen. Baulänge 200 cm. Hohe Bruchfestigkeit, lange Lebensdauer; der spezielle Innenwand-

überzug ergibt wirksamen Schutz gegen mechanische Abnutzung und chemische Aggressivstoffe; dichte Oberfläche u. maximaler Abfluss.

# Phlomax — Betonrohre Bangerter Lyss

A. Bangerter & Cie A.G. Lyss/BE  
Zementwaren- und Bausteinwerke  
Tel. (032) 8 53 15



hydraulischer Kalk  
ist elastisch,  
leicht zu verarbeiten  
und ausgiebig

# Kalk

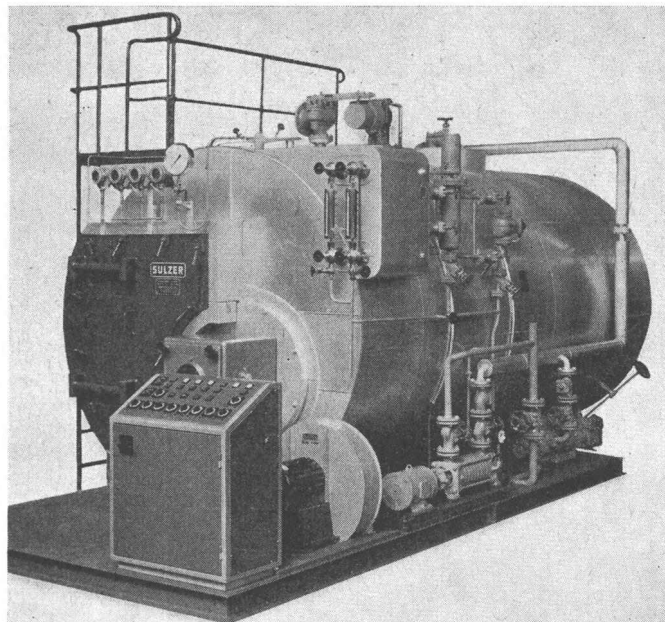


Bild 2. Neuer Sulzer-Dreizugskessel in Kompaktbauart mit «narrensicherer» Automatik, die bei Wasser- und Strommangel, falschen Brenntemperaturen oder zu hohem Kesseldruck die Flamme ausschaltet

Für den zukünftigen vollautomatischen Betrieb eines Kleinkessels hat Sulzer eine elektronische Steuerung entwickelt. Alle für den Betrieb notwendigen Operationen werden von einem zentralen Schaltschrank aus ferngesteuert. Dies gestattet sowohl eine manuelle wie eine vollautomatische Bedienung des Kessels. Die Anlage umfasst folgende Steuerkreise: Druckgeregelte Feuerung — automatische Niveauregulierung — automatische Abschlämmung nach Massgabe einer kontinuierlichen Leitfähigkeitsmessung des Kesselwassers — periodisches Spülen der Niveauregler- und Niveaувächtergehäuse — automatisches Umschalten auf die Hilfspumpe beim Ausfall der Hauptpumpe der Speisewasserversorgung — Ueberwachung der Betriebsgrössen sowie Selbstüberwachung der elektronischen Steuerung. Der ausgestellte Schaltschrank umfasst sowohl die zentrale Steuerung wie die Stromversorgung. Sämtliche Zusatzapparate, die von der jeweiligen Kesselgrösse und allfälligen Kundenwünschen abhängen, werden in einem weiteren Schrank untergebracht. Besonderer Aufmerksamkeit wird zweifellos eine für ein thermisches Grosskraftwerk in Finnland bestimmte Kesselspeisepumpe mit einer Antriebsleistung von 3098 PS begegnen, Bild 3. Diese elfstufige Pumpe ist ausgelegt für eine Wassermenge von 250 t/h bei einer Förderhöhe von 2740 m und 4713 U/min. Als einer der Hauptbestandteile ist neben der Pumpe der zugehörige Rotor aufgestellt. Dessen Laufräder wurden aus hochwertigem Chromstahlguss hergestellt, während dessen Welle aus Chromstahl besteht (Bild 3).

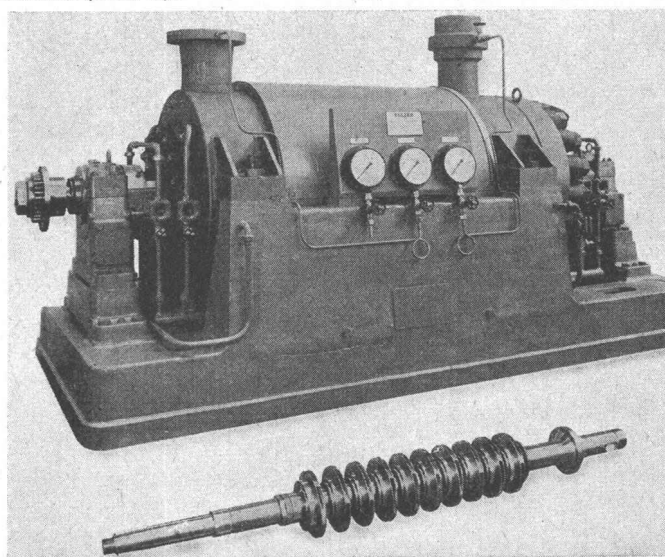


Bild 3. Elfstufige Kesselspeisepumpe zur Förderung von 250 t/h Wasser von 143 °C bei 4713 U/min. Die Laufräder des Pumpenrotors bestehen aus hochwertigem Chromstahlguss, dessen Welle aus Chromstahl

# VELUX

das ideale, allen Ansprüchen dienende

## Dachflächenfenster

Für den Dachwohnraum  
in Alt- und Neubauten

Maximale Ausnützung  
von Licht, Luft und Sonne

Bequemste Putzmöglichkeit  
innen, aussen und zwischen  
den Scheiben

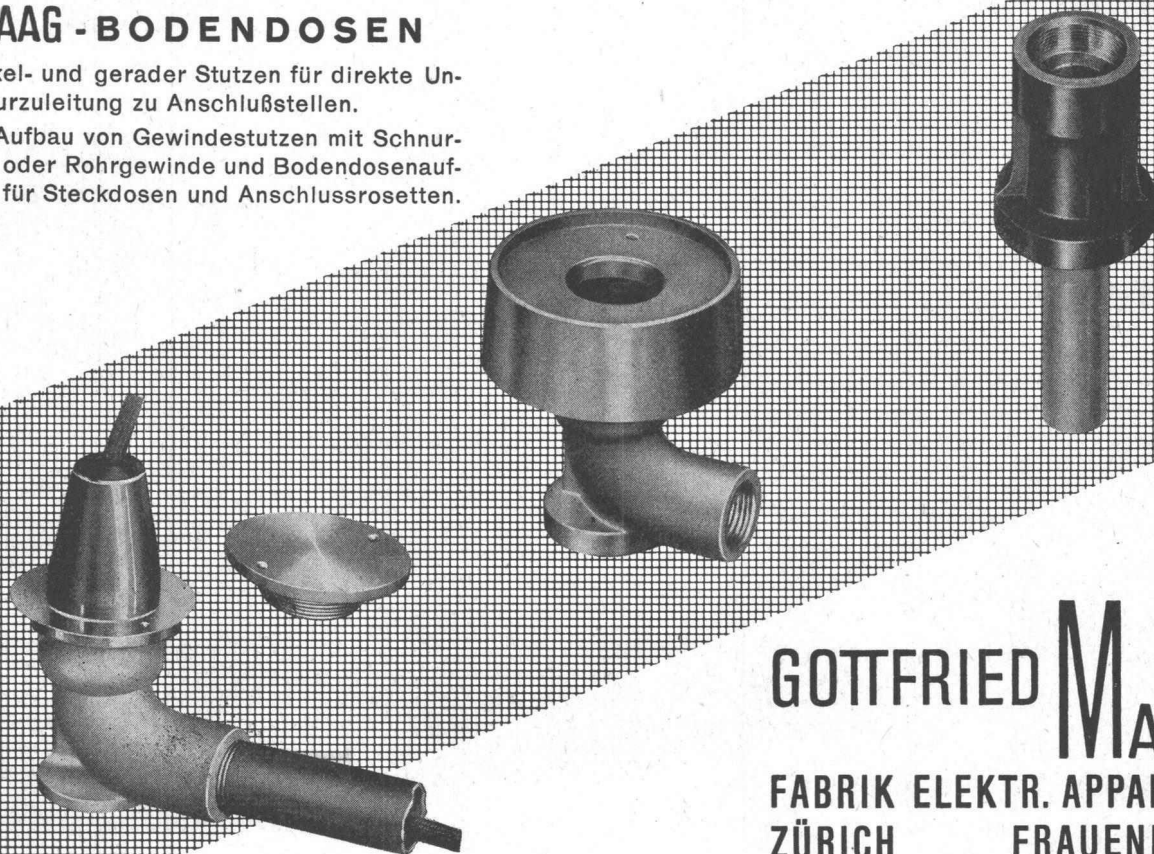


A. Kully AG. Glasdachwerke Olten Tel. 062 5 39 01 - 02

## MIAAG - BODENDOSEN

Winkel- und gerader Stutzen für direkte Unterflurzuleitung zu Anschlußstellen.

Für Aufbau von Gewindestutzen mit Schnur-  
tülle oder Rohrgewinde und Bodendosenauf-  
satz für Steckdosen und Anschlussrosetten.



GOTTFRIED **MIAAG**  
FABRIK ELEKTR. APPARATE  
ZÜRICH FRAUENFELD



In den letzten Jahren hat sich der ölfrei fördernde Sulzer-Kolbenkompressor ein immer grösseres Anwendungsgebiet zu erschliessen vermocht. Anhand eines Schnittmodells kann sich der Messebesucher über dessen Aufbau wie auch über verschiedene konstruktive Einzelheiten orientieren (Abb. 10). Er ist zur Förderung vollkommen reiner und geruchloser Pressluft sowie reiner Gase und zur Sauerstoffverdichtung geeignet. Als Kältekompressor findet dieser Typ weitgehende Verwendung in Brauereien, Kühlhäusern, speziell für Tiefkühlanlagen sowie Kunsteisbahnen.

Das Modell eines zwölfzylindrigen Grossdieselmotors erinnert an die im Verlauf der 60 Jahre vollbrachten Pionierleistungen der Ausstellerin auf dem Gebiete des Schiffsmaschinenbaues. Obschon in einem Binnenland entwickelt und gebaut, zählte heute der grösste Typ der Sulzer-Zweitaktmotoren mit seiner maximalen Dauerleistung von 2300 PS pro Zylinder zu den bevorzugten Schiffsantriebsmaschinen. Ein besonderes charakteristisches Merkmal ist dessen leichte Manövrierbarkeit.

Auf ausgereifte und erprobte Konstruktionen kann die Ausstellerin auch auf dem Gebiete der neuzeitlichen Belüftungs- und Klimatechnik hinweisen. Hervorgehoben sei die Luftaufbereitungszentrale für Lüftungs- und Klimaanlage, bestehend aus vorfabrizierten und genormten Einzelteilen. Dies ermöglicht eine sehr rasche Montage, verkürzt die Lieferfristen und senkt Anschaffungs- und Unterhaltskosten. Je nach den Betriebsanforderungen können die Einzelteile kombiniert und bei Bedarf später ergänzt werden.

### Ventilator AG, Stäfa

Halle 5, Stand 1004

Gezeigt werden die Geräte, mit denen heute die verschiedenartigsten Maschinen und Apparate belüftet werden. Für die Lösung industrieller Lüftungsprobleme werden Axial- und Radialventilatoren gezeigt. Auffallend ist die grosse Zahl von Varianten, die es braucht, um den verschiedenen Anforderungen zu entsprechen. Das Fabrikationsprogramm von normalen Ventilatoren für die Lüftungs- und Klimatechnik wurde durch die neue Baureihe von Niederdruck-Radialventilatoren der Serie NRV erweitert. Es handelt sich um Ventilatoren mit einer Saugöffnung von 200 bis 400 mm Ø und einem Leistungsbereich von 500 bis 16 000 m<sup>3</sup>/h, die in einseitig und zweiseitig saugender Ausführung geliefert werden. Diese preisgünstigen Ventilatoren laufen ruhig, lassen sich vielseitig verwenden und können mit einem reichhaltigen Sortiment von Zubehörteilen ergänzt werden.

### Sauerstoff- & Wasserstoff-Werke AG., Luzern

Halle 6, Stand 1204

Das Fabrikationsprogramm dieses Unternehmens umfasst die Herstellung von komprimierten und verflüssigten Gasen für die autogene Metallbearbeitung, für metallurgische, chemische und medizinische Zwecke. Das Edelgas Argon dient u. a. als Schutzgas für die elektrische Lichtbogenschweißung. Weiter werden Geräte zum autogenen Schweißen, Schneiden und Löten, für Zusatzmetalle, Flussmittel und Zubehör sowie alle Einrichtungen zur Verwendung von Gasen hergestellt. Zentrale Verteilanlagen, Flaschenwagen, tragbare Autogenanlagen, Monteurkisten, Schweißgerätschränke usw. finden vielfaches Interesse.

### ELCO Oelbrennerwerke AG, Vilters/Sargans

Halle 6, Stand 1280

Als Attraktion zeigt ELCO dieses Jahr an ihrem Stand den *ELCO-Junior-Kleinbrenner*. Dieser darf als absolute Neuheit auf dem Markt bezeichnet werden, weil er die Voraussetzungen eines vollautomatischen Kleinölbrenners, wie er seit mehreren Jahren gesucht wurde, erfüllt. Er arbeitet sehr geräuscharm und betriebssicher und gewährleistet überdurchschnittliche Verbrennungsergebnisse. Der Junior-Brenner ist von den Technischen Ueberwachungsorganen geprüft worden und entspricht den neuesten DIN-Normen. Er ist besonders für kleine Einfamilienhäuser, kleine Heizkessel von 1—2,2 m<sup>2</sup>, geeignet und kann auch für Etagenheizungen verwendet werden.

Im weiteren stellt die Firma ELCO einen ihrer stufenlos regulierbaren Industriebrenner an einem Hochdruckdampfkessel zur Schau. Diese Einheit von Oelbrenner und Dampfkessel findet in Gewerbe und Industrie mehr und mehr Anklang.

Den ELCO-Oelbrennern liegt eine 32jährige Erfahrung zugrunde. Sie haben nach stetiger Verbesserung einen beachtenswerten Stand an technischem Fortschritt und Konstruktionsreife erlangt. Für die hochwertige Qualität des ELCO-Oelbrenners spricht, dass viele der ersten, vor mehr als 30 Jahren aus dem Werk gelieferten Brenner noch heute tadellos funktionieren.

Die ELCO-Oelfeuerungen sind in 13 europäischen Ländern eingeführt. In Deutschland, England, Frankreich und Holland besitzt das Unternehmen Lizenzbetriebe mit Verkaufs- und Servicestellen. Die werkseigene Organisation in der Schweiz umfasst rund 50 Verkaufs- und Servicestellen mit 140 Fahrzeugen.

# Self Lock



## l'échafaudage moderne

une solution à tous  
les problèmes

rapidité — économie

## REGSA

17, avenue de la Gare

LAUSANNE

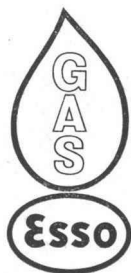
Tél. (021) 23 19 66  
(022) 24 48 95

## Eine Energiequelle mit tausend Anwendungsmöglichkeiten!

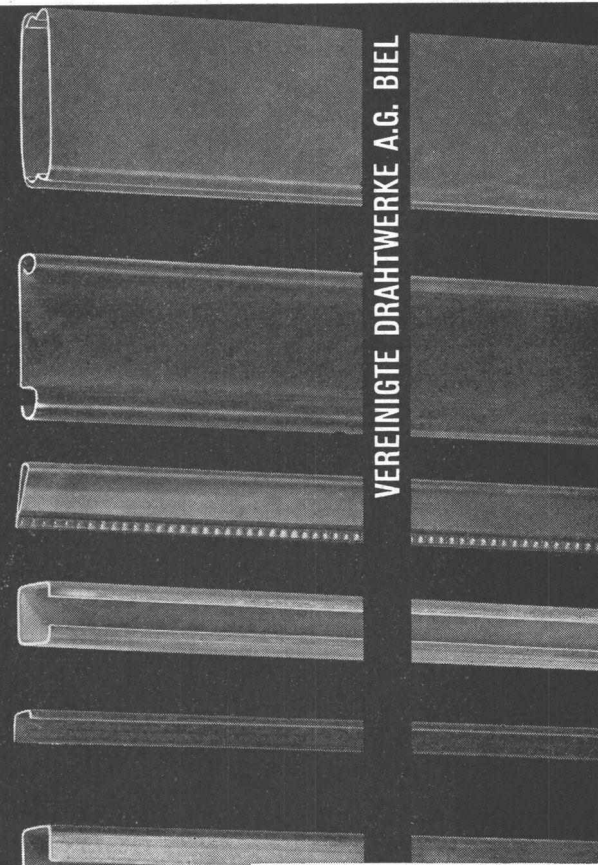


Esgibtkaumeinen Industrie-oder Gewerbe-  
zweig, bei dem Esso Propangas nicht mit  
Vorteil als Energiequelle eingesetzt werden  
kann. Frappant und vielfältig sind oft die  
Möglichkeiten, die unser technischer Be-  
ratungsdienst für den Einsatz dieses Gases  
aus der handlichen Stahlflasche empfehlen  
kann. Bestimmt hat es auch in Ihrem Betrieb  
Aufgaben, die mit Esso Propangas besser –  
praktischer und billiger gelöst werden könn-  
ten. Verlangen Sie deshalb  
unverbindlich den Besuch  
unserer Fachleute. Es wird  
sich für Sie lohnen! Esso  
Standard (Switzerland)  
Uraniastrasse 40, Zürich 1


Wärme-Energie wo  
Sie Wärme-Energie  
wünschen!



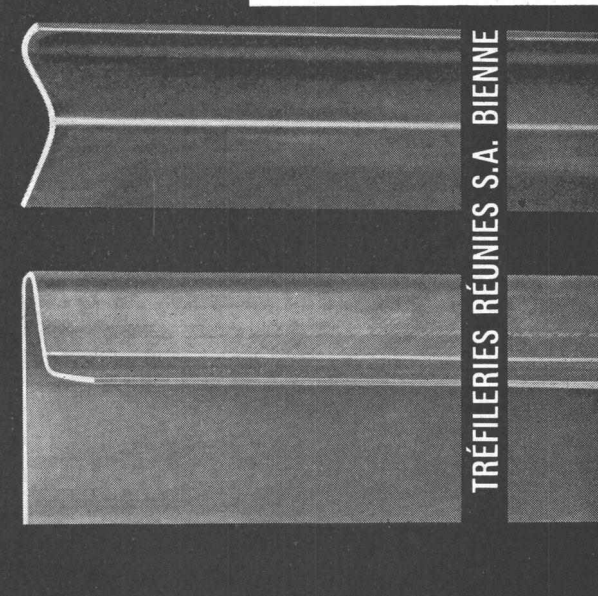
VEREINIGTE DRAHTWERKE A.G. BIEL



**Gerollte Profile**



**Profils molettés**



TRÉFILIERES RÉUNIES S.A. BIENNE



Der ELCO-Stand bietet dem Besucher in übersichtlicher Weise Einblick in das ELCO-Fabrikationsprogramm, wobei dem neugeschaffenen ELCO-Junior-Brenner sowie dem umfassenden ELCO-Servicenetzen besondere Bedeutung zukommt. Der Kundendienst spielt denn auch heute für den Käufer bei der grossen Auswahl an qualitativ einwandfreien Brennern die entscheidende Rolle.

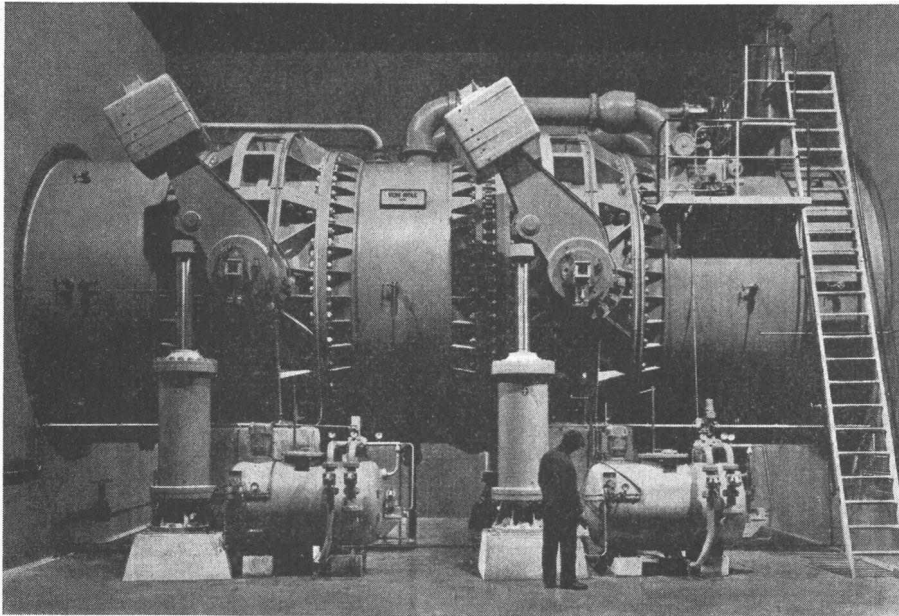
### VON ROLL AG, Gerlafingen

Halle 6, Stand 1330

Die formschönen, blaugelackten Heizkessel eignen sich vorzüglich für Ein- und Mehrfamilienhäuser. Die Thermovaskessel können mit Koks oder mit Öl geheizt werden; ein besonderer Typ verbrennt sogar feste und flüssige Brennstoffe zur selben Zeit. Die Von Roll Sonderschau steht vor allem im

Zeichen der Combivas-Modelle, einem Heizkessel mit Boiler, der zugleich Wärme erzeugt und Wasser erhitzt. Daneben wird man den Sirius-Radiatoren und dem Heizölbehälter aus Stahlblech begegnen, dem «Oeltank» für Wohnhäuser, bei denen es nicht mehr möglich ist, eine eigentliche Zisternen-Tankanlage einzubauen.

Von Roll zeigt ihre grosse Schau wie immer in der Halle 5. Das Thema lautet: Gusseisen und Stahl, Werkstoffe zum Bau von Rohrleitungen. Seit Jahrzehnten arbeitet Von Roll für die Wasserversorgung und die Kanalisation. Die Produkte, die sie ausstellt, tun ihren Dienst meist «unsichtbar», unter der Erde, im Mauerwerk oder in abgeschlossenen Räumen: Rohrleitungen, Industriearmaturen und Absperrorgane für Wasserkraftwerke in der ganzen Welt. Im grossen Von Roll-Stand wird übrigens erstmals ein TRI-O-RAMA vorgeführt.



Drosselklappe NW 2000 mm der von Roll AG, Werk Klus, für den Druckstollen Mattmark-Zermeigern der Kraftwerke Mattmark AG, Saas-Grund. Projekt und Bauleitung Elektro-Watt AG, Zürich. Betriebsdruck 9,0 kg/cm<sup>2</sup>, Durchflussmenge 19 m<sup>3</sup>/s, Leckverlust 0,2 bis 0,3 l/s

Die Drosselklappe dient als Sicherheits-Absperrorgan eines Druckstollens im Falle eines Rohrbruches und als Absperrorgan bei einer Revision



## SAURER

Aktiengesellschaft Adolph Saurer Arbon

Muba Halle 9, Stand 3531

Die Saurer-Wagen verdanken ihren einzigartigen Ruf vor allem der Tatsache, dass sie auf Grund der spezifischen Ansprüche des schweizerischen Nutzfahrzeug-Betriebes geschaffen und weiterentwickelt werden. Der stete persönliche Kontakt zwischen Konstrukteur und Wagenbesitzer hat jene Spitzenqualität geschaffen, die überall als Vorbild gilt.



## **Elektro-Strahlungs-Heizung die Heizung der Zukunft**

**Geruchlos - Rauchlos - Flammenlos**

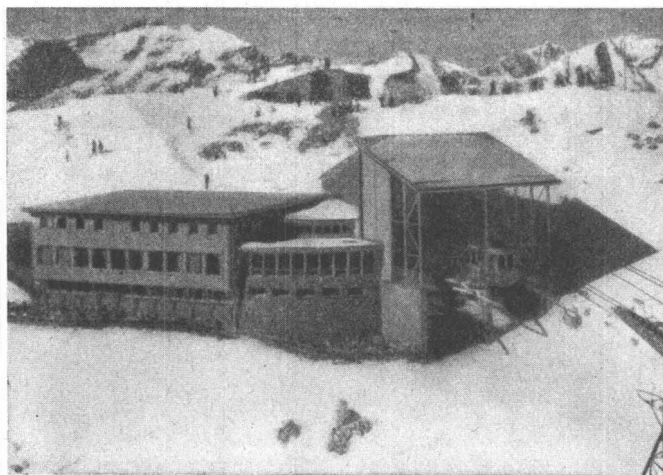
löst das Heizproblem in kleinen und grössten Bauobjekten mit niedrigsten Baukosten. Wirtschaftlich im Betrieb, kurze Aufheizzeit, sauber und betriebssicher in

**Kirchen  
Kindergärten  
Hotels  
Restaurants**

**Chalets  
Ein- und  
Mehrfamilienhäusern  
Büros und Läden**



**Grand Hotel «Quellenhof» Bad Ragaz.** Hier heizt man angenehm und wirtschaftlich sämtliche Zimmer, Bäder, Hallen und Bäderkorridore mit Star Unity Elektro-Strahlungs-Heizung



**Aussichtsrestaurant Weisshorn-Gipfel, 2653 m, Arosa.** Photo Zaugg, Solothurn. In diesem für Kälte äusserst exponierten Bau (nach Sonnenuntergang werden oft in kürzester Zeit Aussentemperaturen von bis  $-30^{\circ}\text{C}$  registriert) hat sich das Star Unity-System sowohl thermisch als auch wirtschaftlich bestens bewährt

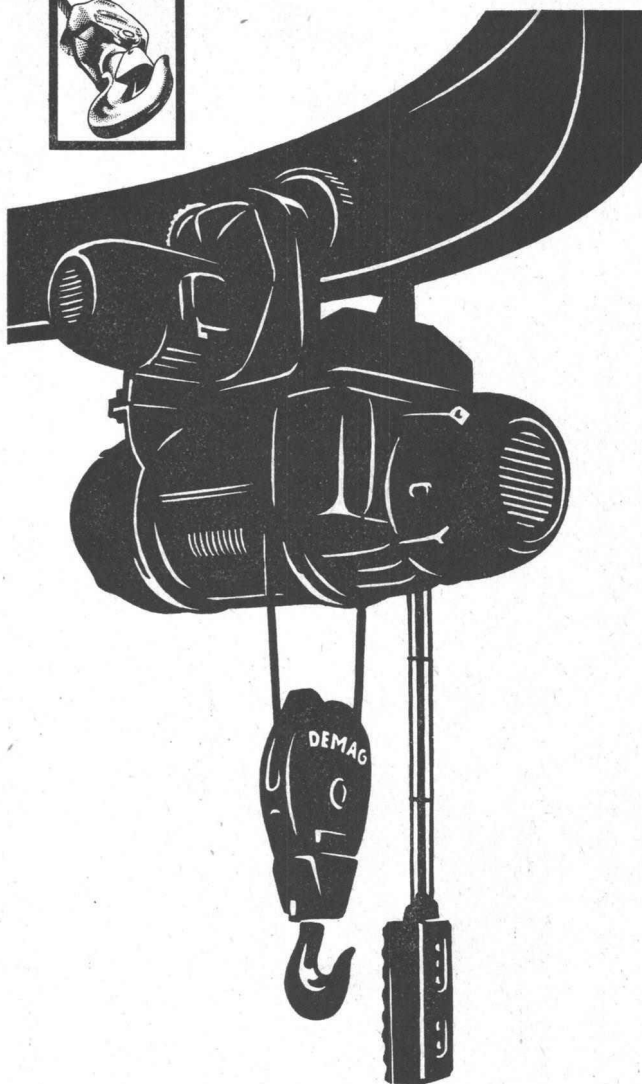
**Besuchen Sie uns an der MUBA Halle 13, Stand 4725**



**Elektro-Heizungen**

Zürich 7/58, Drusbergstrasse 10, Schweiz  
Fabrik in Au / ZH Telephon 051 / 95 64 67

**DEMAG** HEBEZEUGE UND FÖRDERMITTEL



## **Großzügig planen**

Transport kostet Zeit, Geld, Arbeitskraft. Oft sind Transportkosten im Konkurrenzkampf ausschlaggebend. Deshalb: Transportkosten senken!

DEMAG-ZÜGE erfüllen praktisch alle Anforderungen an Tragkraft, Sicherheit, Geschwindigkeit. Jahrzehntelange Erfahrung schuf robuste, moderne Konstruktionen. Zug um Zug zeigen sich neue, interessante Einsatzmöglichkeiten, und Zug um Zug zeigt sich die Wirkung im Betriebsergebnis.

Wir informieren Sie gern über den erfolgreichen Einsatz des DEMAG-ZUGES. Sie nutzen damit eine Fülle von Erfahrungen. Setzen Sie sich rechtzeitig mit uns in Verbindung, denn: Ihr Erfolg ist auch immer unser Erfolg!



**Hans Fehr**

**Dietlikon-Zürich 051/933 666**



# MONTAGEBAUAG

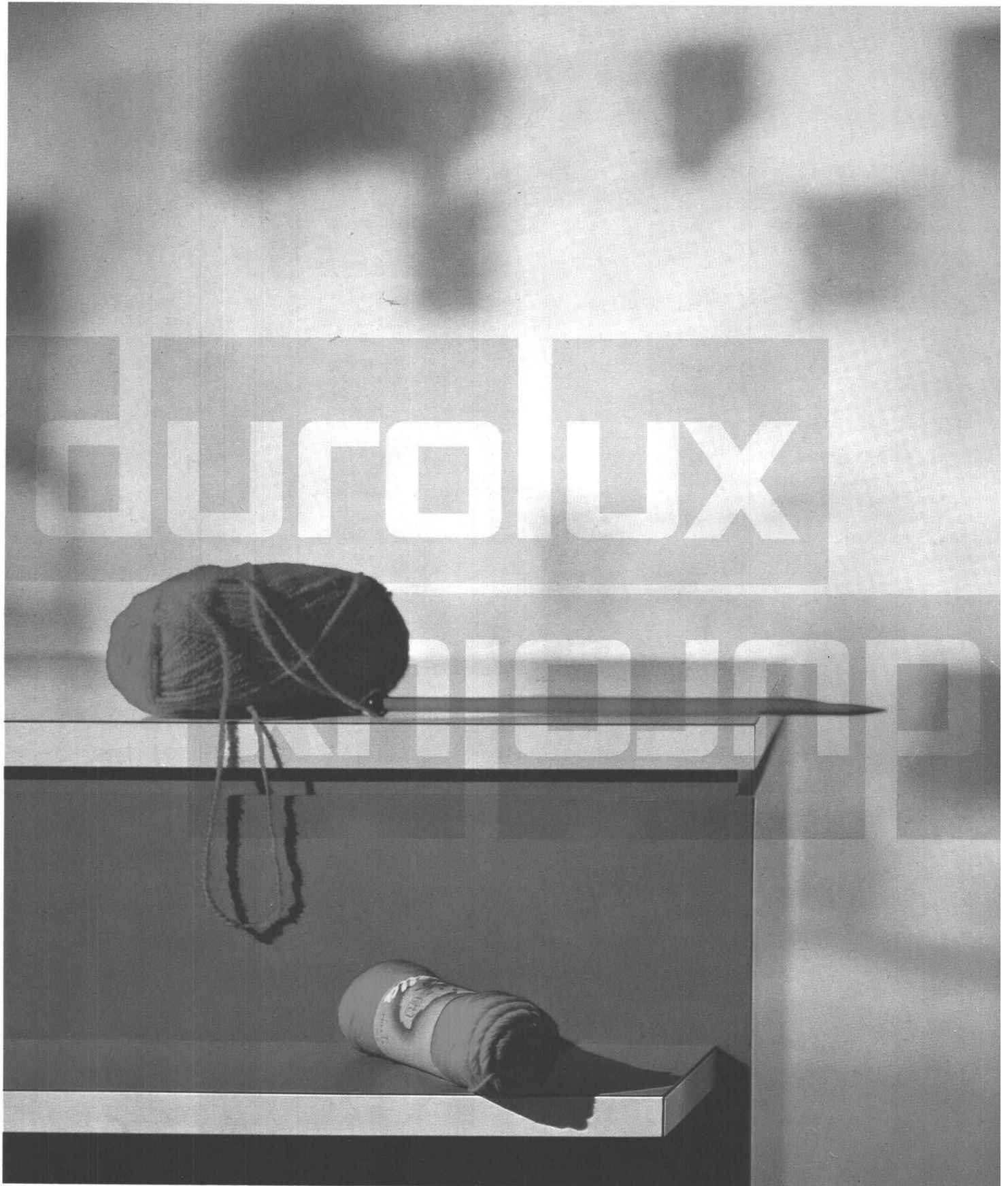


Bauberatung und Montage von  
vorfabrizierten Wand-, Dach- und Decken-Elementen  
in verschiedenen Systemen

**schneller + rationeller**

**MONTAGEBAUAG**

Zürich 1 Balderngasse 7 Telefon 051 / 27 05 58



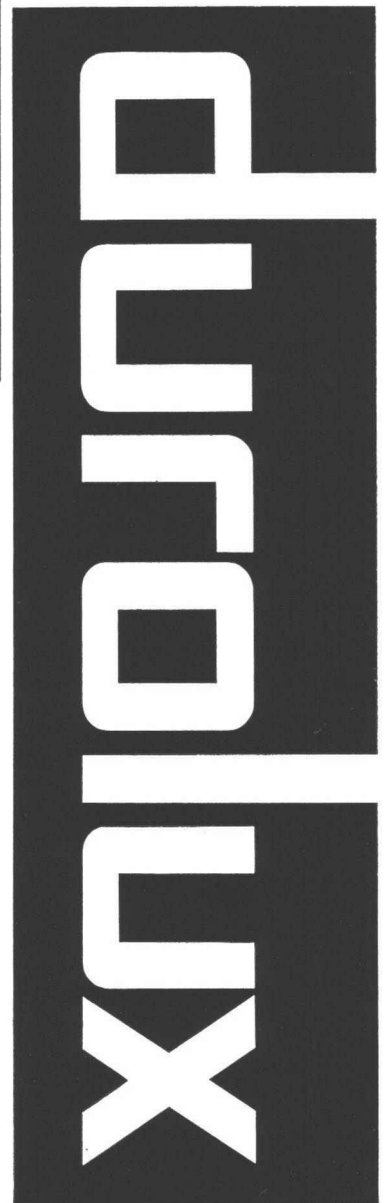
Ganz auf Präsentation und Dienst am Kunden ausgerichtet . . .  
Wände, Möbel und Gestelle, welche die Waren voll zur Geltung  
bringen, verkleidet mit Durolux — äußerst kratz-, stoß- und  
hitzebeständig . . . unverwundlich. So ist der moderne Verkaufsraum:  
hygienisch, strahlend, leuchtend — eine Freude, darin  
einzukaufen . . .

Beschreibung von Durolux  
siehe Rückseite





Bezugsquellennachweis  
und technische Beratung:  
Pavatex AG  
Jenatschstraße 4, Zürich 2  
Tel. 051 23 76 76



Durolux, mit seiner farbig-dekorativen Oberfläche, wurde für  
den Möbel- und Innenausbau geschaffen. Es ist hervorragend  
abrieb-, kratz- und hitzefest, sowie unempfindlich gegen Fruchtsäfte,  
Öle, Fette und sehr viele aggressive Chemikalien. Durolux –  
geruchlos, dauerhaft und seidenglänzend – wird in drei ver-  
schiedenen Ausführungen hergestellt:

dicke	Typ	Format
3 mm	reine Kunststoffplatte	122×250 cm
5 mm	kunststoffbeschichtete Holzfaser- Hartplatte	ca. 124×252 cm
8 mm	Schieberplatte, beidseitig beschichtet	ca. 124×252 cm

In weiterer Vorzug: Alle Sorten sind in den gleichen Farben  
und Dessins erhältlich – total über 80 verschiedene Platten,  
die sich beliebig miteinander kombinieren lassen.  
Durolux ist ein Pavatex-Produkt; seine Marke ist geschützt.

**BON** V 1 2 3 4 5 6 7  
Bon für Durolux-Dokumentation  
einsenden an Pavatex AG, Postfach, Zürich 27

Name \_\_\_\_\_  
Firma \_\_\_\_\_  
Adresse \_\_\_\_\_

Ich interessiere mich ferner für Prospekte über folgende Anwendungs-  
gebiete von Pavatex-Platten: