

**Zeitschrift:** Schweizerische Bauzeitung  
**Herausgeber:** Verlags-AG der akademischen technischen Vereine  
**Band:** 81 (1963)  
**Heft:** 11

## **Werbung**

### **Nutzungsbedingungen**

Die ETH-Bibliothek ist die Anbieterin der digitalisierten Zeitschriften auf E-Periodica. Sie besitzt keine Urheberrechte an den Zeitschriften und ist nicht verantwortlich für deren Inhalte. Die Rechte liegen in der Regel bei den Herausgebern beziehungsweise den externen Rechteinhabern. Das Veröffentlichen von Bildern in Print- und Online-Publikationen sowie auf Social Media-Kanälen oder Webseiten ist nur mit vorheriger Genehmigung der Rechteinhaber erlaubt. [Mehr erfahren](#)

### **Conditions d'utilisation**

L'ETH Library est le fournisseur des revues numérisées. Elle ne détient aucun droit d'auteur sur les revues et n'est pas responsable de leur contenu. En règle générale, les droits sont détenus par les éditeurs ou les détenteurs de droits externes. La reproduction d'images dans des publications imprimées ou en ligne ainsi que sur des canaux de médias sociaux ou des sites web n'est autorisée qu'avec l'accord préalable des détenteurs des droits. [En savoir plus](#)

### **Terms of use**

The ETH Library is the provider of the digitised journals. It does not own any copyrights to the journals and is not responsible for their content. The rights usually lie with the publishers or the external rights holders. Publishing images in print and online publications, as well as on social media channels or websites, is only permitted with the prior consent of the rights holders. [Find out more](#)

**Download PDF:** 14.02.2026

**ETH-Bibliothek Zürich, E-Periodica, <https://www.e-periodica.ch>**

# Schweizerische Bauzeitung

Revue Polytechnique Suisse

11

81. Jahrgang

Donnerstag 14. März 1963

Organ des SIA und der GEP

Herausgeber

W. Jegher und A. Ostertag

*Fenster*



*Kiefer Zürich*

**BERCHTOLD & Co.**

HEIZUNG • LÜFTUNG  
WARMWASSER

**THALWIL**

**INDUSTRIE-  
HEIZUNG**  
HEISSWASSER  
STATT DAMPF

Telephon  
051/92 05 01

Patentanwälte

**E. BLUM & Co., ZÜRICH**

Gegründet 1878 Telephon 25 16 33

Bahnhofstrasse 31

Anmeldung von Erfindungen

Fabrik- und Handelsmarken

Gutachten, Prozessberatung

**Stein  
zeug  
Embrach**

Steinzeugfabrik  
Embrach AG  
für Kanalisation  
und chemische Industrie

Embrach/ZH

## Inhalt

The Optimum Operation of Energy-restricted Rockets, Including Relativistic Effects. By N. Rott . . . .	159*
Zwei Hilfsverfahren im Laborbetrieb. Von Z. Plaskowski . . . . .	161*
Numerische Methoden des restringierten Dreikörperproblems. Von Th. Ginsburg . . . . .	164*
Windkanalmessungen am Modell eines Luftkissenfahrzeuges. Von H. Baumann und R. Murao . . . . .	167*
Anwendung von Gaskühlung für Atomreaktoren hoher Leistungsdichte. Von L. Meyer . . . . .	174*
Stationäre Strömungsverhältnisse in einem Vertikalschacht unter Berücksichtigung eines Wärmeaustausches. Von M. Gaillard . . . . .	176*
Zur Reduktion elliptischer Integrale auf Normalintegrale. Von R. Hürlimann . . . . .	179*
90°-Krümmer für Rechteckrohre. Von H. Sprenger . . . . .	181
<b>Wettbewerbe</b>	181
<b>Nekrologe</b>	
R. Dubs. H. F. Doeff . . . . .	181
<b>Mitteilungen aus dem S. I. A.</b>	
Protokoll der Generalversammlung vom 28. April 1962 . . . . .	181
<b>Ankündigungen</b>	182

## Bezugspreise

	Abonnements:		
	3 Monate	6 Monate	12 Monate
Schweiz	17.50	35.—	70.—
Ausland	19.—	38.—	76.—

Für Mitglieder des S. I. A., der G. E. P. und des Schweiz. Technischen Verbandes sowie Studierende anerkannter schweiz. Technischer Mittelschulen ermässigte Preiskategorien nach Tarif.

## Verlag und Redaktion

Zürich 2, Dianastr. 5, Postfach Zürich 39  
Tel. (051) 23 45 07/08, Postcheck VIII 6110

## Anzeigenverwaltung

Mosse-Annoncen AG., Zürich 1, Limmatquai 94, Postfach Zürich 23, Tel. (051) 24 26 00, Postcheck VIII 1027

# ARGOLITE auch in Grossformat

Ein exklusiver Vorteil von ARGOLITE:

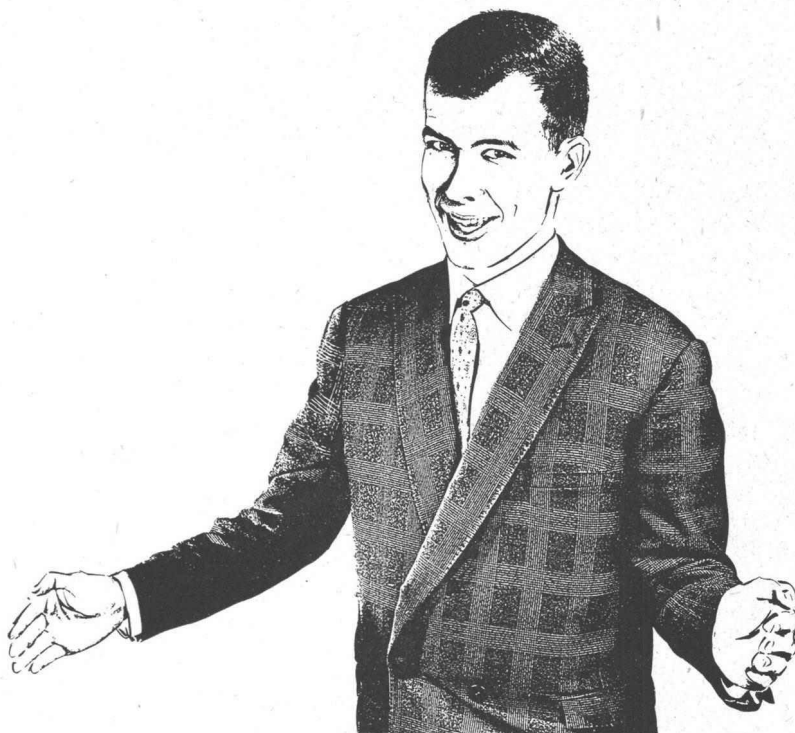
Sie erhalten diese Platten nicht nur in Standardgrössen (250 x 125 cm), sondern auch in den Grossformaten 330 x 160 cm und 330 x 130 cm.

Sie können also mit ARGOLITE grosszügig planen... zum Beispiel lange Ladenkorpusse oder ganze Wände fugenlos verkleiden! Das Arbeiten mit grossformatigen Platten ist übrigens rationeller... nicht zuletzt deshalb, weil es so weniger Abfälle gibt. Und wegen der Lagerung brauchen Sie sich überhaupt keine Sorgen zu machen: Man lagert die Platten einfach vertikal und kann sich darauf verlassen, dass sie sich weder verziehen noch sonst irgendwie verändern.

**Wichtig: ARGOLITE fabriziert als einziges schweizerisches Kunststoffplattenwerk dieses grosse Format von 330 x 160 cm!**

Es kann Ihnen morgen schon nützen, wenn Sie mehr über ARGOLITE wissen. Erkundigen Sie sich deshalb heute noch bei Ihrem Lieferanten!

ARGOLITE — Punkt für Punkt überlegen



SL+V 15.9



## Argolite

ARGOLITE AG. Willisau LU 045/61912

### ARGOLITE-Verkaufsstellen:

Aarau	Sperrholz-Platten AG, Bahnhofstrasse 102	064/ 2 33 02	Mendrisio	Costruma S.a.g.l., via al Gas	091/ 4 44 09
Aarburg	Braun-Brüning & Cie. AG	062/ 7 33 72	Oberdiessbach BE	Gebr. Jenni	031/68 31 33
Aarburg	Geiser & Co. AG	062/ 7 34 73	Oberentfelden AG	Walter Gerber	064/ 3 77 69
Altstätten SG	Stark AG	071/ 7 54 78	Olten	Born-Köhler AG, Tannwaldstrasse 68	062/ 5 24 86
Basel	Braun-Brüning & Cie. AG, Postfach Basel 18	061/34 61 10	Rapperswil	Plattenvertrieb	055/ 2 25 62
Biel	SABAG und Baumaterial AG, Silbergasse 40	032/ 2 24 21	Romont FR	Ernest Deillon SA, Gare	037/ 5 23 40
Buchs SG	Oswald Werlen, Plattenhandel	085/ 6 13 58	Rüschlikon ZH	Honegger, Lerch & Cie., Alte Landstrasse 77	051/92 04 11
Châtillens VD	Boismont SA	021/ 9 46 94	Schaffhausen	Paul Specht, Fischerhäuserstrasse 18	053/ 5 32 24
Chur	Josias Gasser, Haldenstein-Station	081/ 2 14 60	Solothurn	Paul Marti, Luzernerstrasse 898	065/ 2 32 09
Chur	I. P. Schmidt AG, Sägenstrasse 57/58	081/ 2 32 36	Thun	Hans Michel, Stockhornstrasse 10	033/ 2 53 40
Genève-Vernier	Sciaboïs, Chemin Croisette	022/ 8 93 20	Wettingen AG	Knecht & Co. AG	056/ 6 72 87
Gossau SG	AG Braun & Co.	071/ 8 55 93	Willisau LU	Anton Küng, Sperrholz en gros	045/ 6 16 12
Kreuzlingen	Emil Fehr, Holzhandlung AG, Konstanzerstrasse	072/ 8 47 44	Zug	Stadlin & Moos AG, Ibelstrasse	042/ 4 54 54
Landquart	Arnold Gfeller, Schreinereibedarf	081/ 5 18 34	Zürich	Küchler & Cie. AG, Postfach Zürich 34	051/34 53 34
Laufenburg AG	Kuratle AG, Holzhandlung	064/ 7 33 38	Zürich	A. Mitterberger, Seilergraben 41	051/24 39 50
Lausanne	Charles Pilet, Chemin Martinet 8	021/24 02 51	Zürich	Saxer & Zimmermann, Schwamendingenstr. 42	051/48 68 58
Luzern	K. Herzog-Elmiger AG, Postfach Luzern 4	041/ 2 13 07			



Charles **Keller** Wallisellen ZH



**Lima Raupenbagger Typ 25**

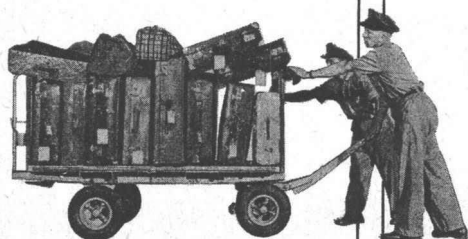
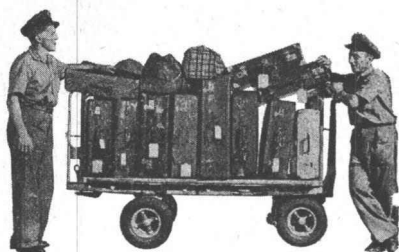
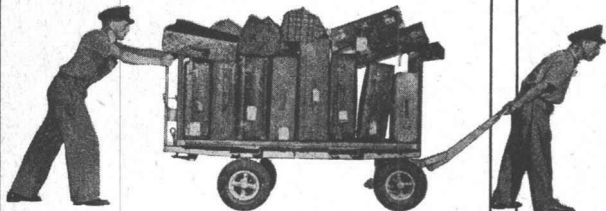
Lima Raupenbagger sind für härtesten Einsatz konstruiert, schnell, wirtschaftlich, einfach zu bedienen. Modelle von 600 bis 4600 l. Der hier im Einsatz stehende Lima Typ 25 mit Druckluftsteuerung hat einen Löffelinhalt von 600 l und ist mit einem GM Dieselmotor von 69 PS ausgerüstet. Lieferbar mit Hoch-/Tieflöffel-, Dragline-, Greifer- und Kran-Ausrüstung. Kurzfristig ab Lager. Interessante Konditionen. Verlangen Sie ein unverbindliches Angebot.

Charles Keller Baumaschinen, Tel. 051/933933

b + f corso 128



# Schlieren – Aufzüge



schnell und sicher mit Schlieren

Schweizerische Wagons- und Aufzügefabrik A.G.  
Schlieren – Zürich

MAN MUSS  
IHN  
IM GRIFF  
HABEN



Wer tagaus, tagein mit dem Zeichenstift arbeitet,  
der weiß, wie wichtig es ist,  
ihn richtig „im Griff“ zu haben.  
Erst die Arbeit mit einem Zeichenstift,  
der richtig in der Hand liegt, macht Freude,  
und unnötige Verkrampfung wird vermieden.  
Die ausgesprochen arbeitsgerechte neue Form des  
**MARS-TECHNICO Zeichenstifts \*)**

wurde aus Aufgabe und Funktion  
eines Zeichenstifts heraus entwickelt.  
Die handliche Form des Kunststoffschäfts,  
die griffige Metallspitze und der wohlausgewogene  
Schwerpunkt machen den MARS-TECHNICO  
zum idealen Zeichenstift.  
Die Hand des Zeichnenden allein entscheidet  
über die Brauchbarkeit  
eines für ihn so wichtigen Werkzeugs.  
Lassen Sie sich deshalb den MARS-TECHNICO  
in Ihrem Fachgeschäft vorlegen  
und nehmen Sie ihn einmal selbst in die Hand . . .

\*) MARS-TECHNICO „LUMOGRAPH“ 480 00  
Zeichenstifte für 18 Härten  
MARS-PAN-TECHNICO 480 19  
Universal-Zeichenstift  
für alle gebräuchlichen Minenstärken  
MARS-LUMOGRAPH 1904  
Zeichenminen in 18 Härten

Senden Sie bitte gratis Ihren Prospekt über MARS-  
Zeichenstifte und -Minen sowie -Musterminen.

Name .....  
Firma .....  
Straße .....  
Ort .....  
Staat .....

J. S. STAEDTLER, 8500 Nürnberg 2, Postf. 2460

**STAEDTLER**



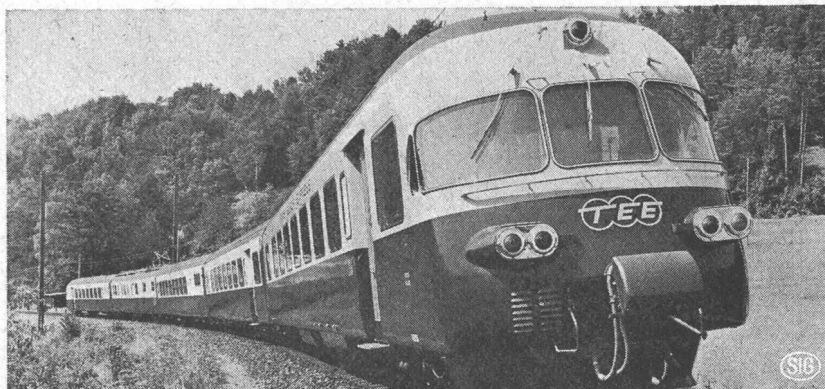
1998 SB

# Beratung für alle Ihre Probleme der Lärmbekämpfung

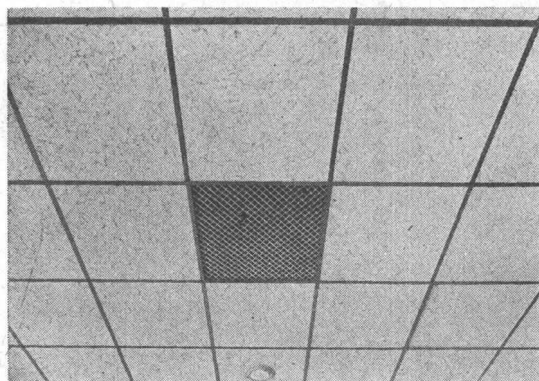
Benützen Sie unseren technischen Dienst zur Lösung der Sie interessierenden Fragen



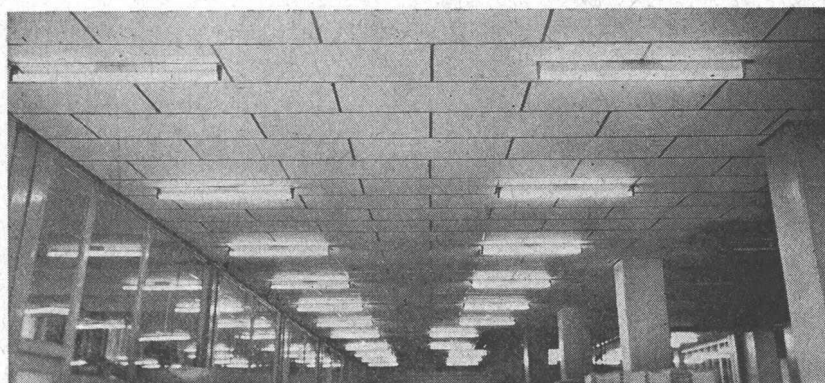
**ULTRALITE**



langfaserige, erschütterungsfeste und unbrennbare Isoliermatte, hier angewendet in den TEE-Zügen



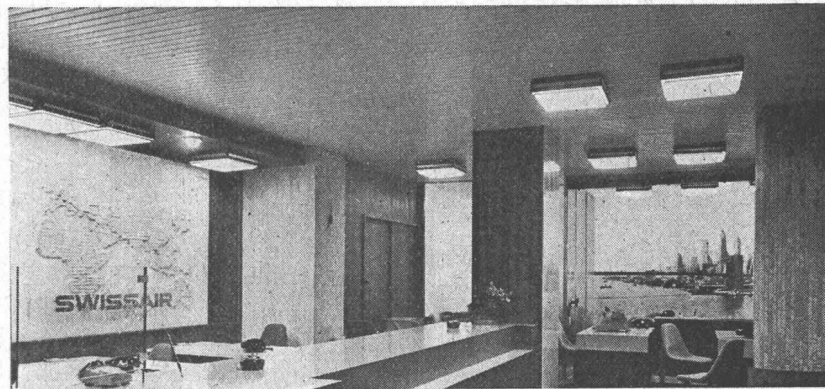
**ULTRACOUSTIC**



ungelochte Schallschluckplatte, unbrennbar, hier mit sichtbarem Hängerost in einem Druckereisaa



**DAMPA**



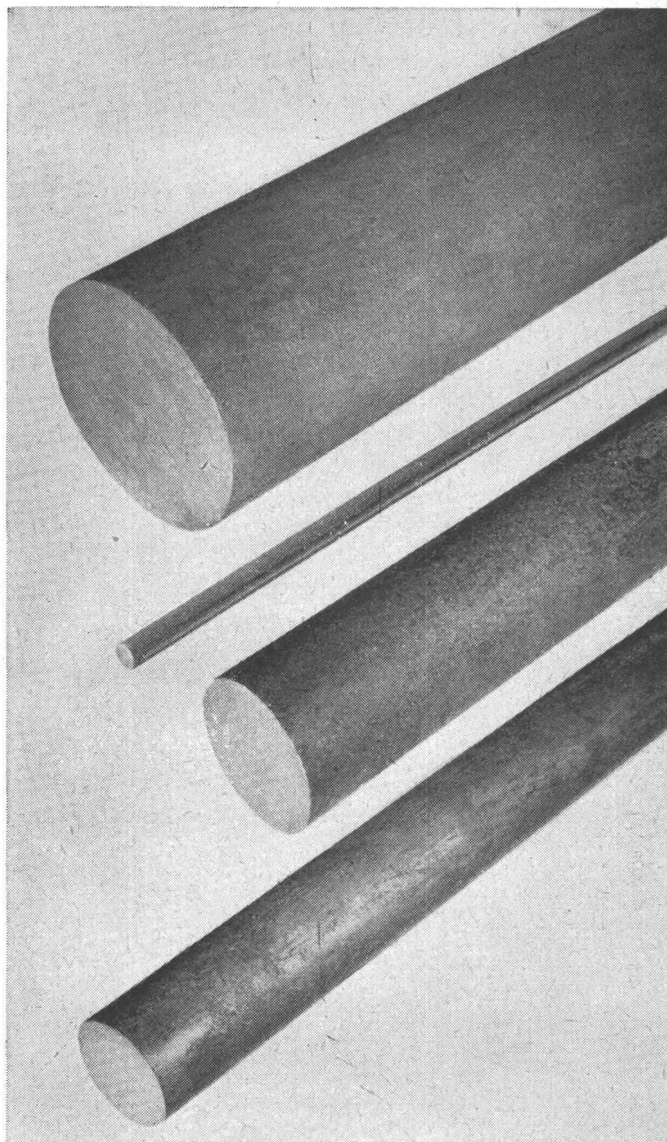
demontierbare Metalldeckenpaneele, hier als Decke für Akustik und Ventilation in einem Reisebüro

**GARTENMANN ISOLATIONEN**

**C. Gartenmann & Cie AG**

Bern / Basel / Zürich / Genève / Fabrik und Lager in Zollikofen-BE





## Schwedischer Kugellagerstahl

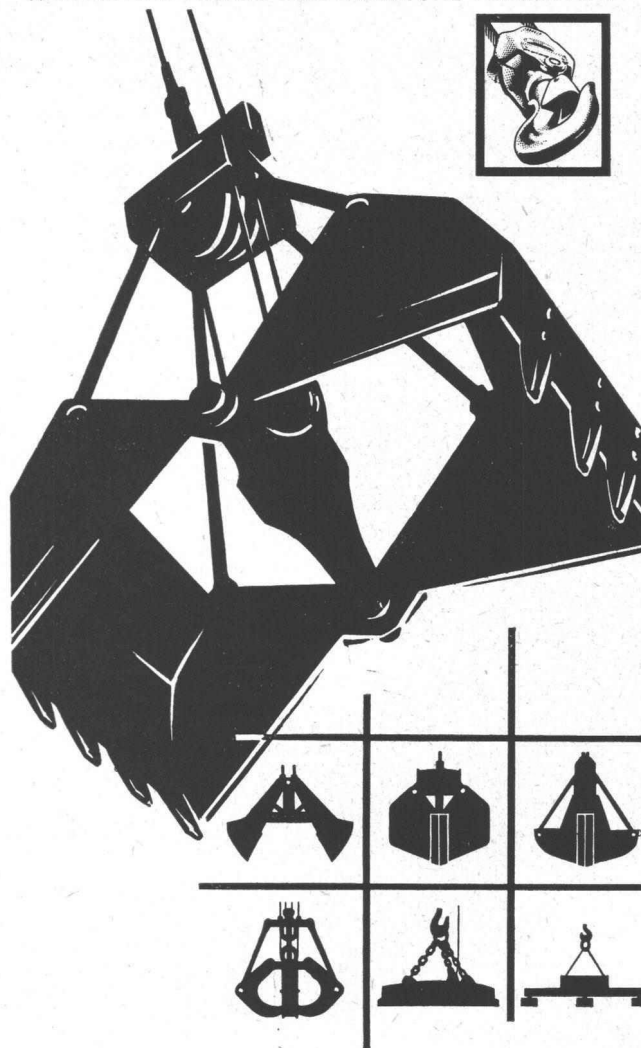
die preisgünstigste und vielseitigst verwendbare Oelhärterqualität gewalzt, gezogen, geschält, geschliffen in Draht, Stäben und Rohren grosse Vorräte in Zürich

# SKF

**SKF Kugellager AG**

Falkenstrasse 28 Zürich 8  
Telephon 051/47 03 70

HEBEZEUGE UND FÖRDERMITTEL **DEMAG**



## Lastaufnehmen leicht gemacht

In einem Arbeitsgang ein Optimum an Lastaufnahme zu erzielen, das entscheidet mit über die Wirtschaftlichkeit des Güterumschlages.

Das Programm der DEMAG-ZUG sieht für das einzelne Transportgut ein besonders geeignetes Lastaufnahmemittel vor, das größtmögliche Nutzung der Tragfähigkeit Ihrer Fördermittel gewährt: bei den verschiedenen Greifern durch das günstige Verhältnis von Greifereinheit und Greifergewicht, bei Lastmagneten durch große Haftkraft und geringes Eigengewicht. Die vielseitige Verwendbarkeit von Lastaufnahmemitteln im innerbetrieblichen Transport wird oft unterschätzt. Machen Sie doch einmal einen Rundgang mit unserem Spezialisten durch Ihren Betrieb. Wann hätten Sie dazu einmal Zeit?



## Hans Fehr

Dietlikon-Zürich 051/933 666



Textilummantelung

**Vadina**

imprägniertes Kraftpapier

bitumisiertes Krepppapier

Papierschnur, Luftkammern

Kupferrohr

**Vadina — Plast**

PVC-Stegmantel

Vadina, das isolierte Kupferrohr für Warm- und Kaltwasserinstallationen, ein Schweizer Produkt mit hervorragenden Eigenschaften: Schutz des Rohres vor äusseren mechanischen und korrosiven Einflüssen. Keine Kondenswasserbildung. Kein unmittelbarer Wärmeaustausch mit der Umgebung. Kein schnelles Abkühlen oder Erwärmen des Leitungswassers. Verhindert Geräusche und Vibrationen. Einfache und zeitsparende Verlegung. Leicht im Gewicht, praktisch für Lagerung und Transport. Rollen von 100 cm  $\varnothing$  in Längen von 20 bis 40 m. Verkauf durch alle Eisenhandlungen und den Fachhandel der Sanitärbranche.

Hess & Co, Metalle  
Bahnhofstrasse 64, Zürich, Telefon 25 50 97

Luftkanäle

Kupferrohr

**VADINA**



**Eternit**

**Eternit AG, Niederurnen GL**

Dachschiefer, leicht und dauerhaft, das zuverlässige Material für eine sturmsichere und wetterfeste Bedachung. — Drei Farben: naturgrau, braun, schwarz und verschiedene Eindeckungsarten bieten die Möglichkeit, stets das Dach zu wählen, welches dem Charakter des Hauses und der umliegenden Landschaft entspricht.

VON ROLL

# CARON-Stahl

## CARON-Stahl und Spannbeton

Die ideale Kombination mit  
bedeutenden Vorzügen  
Als ergänzende «schlafe» Armierung  
in vorgespannten Bauwerken oder  
als Hauptarmierung  
in nicht vorgespannten  
Konstruktionselementen bietet  
CARON-Stahl wesentliche Vorteile:

Hohe Streckgrenze  
(min. 4600 kg/cm<sup>2</sup>)  
Konstanter Querschnitt  
Hervorragender,  
kontinuierlicher  
Gleitwiderstand im Beton  
Hohe Brandsicherheit  
Beste Handlichkeit  
Grosse Steifigkeit  
der verlegten Armierungen

Lieferung  
durch den Eisenhandel

VON ROLL AG.  
Werk Gerlafingen

183





**+GF+**

## Löt fittings

für weiche und harte Kupferrohre, verwendbar in sanitären Installationen sowie im Maschinen- und Apparatebau.

Die +GF+ Löt fittings werden wegen ihrer präzisen Ausführung und ihrem günstigen Preis bevorzugt.

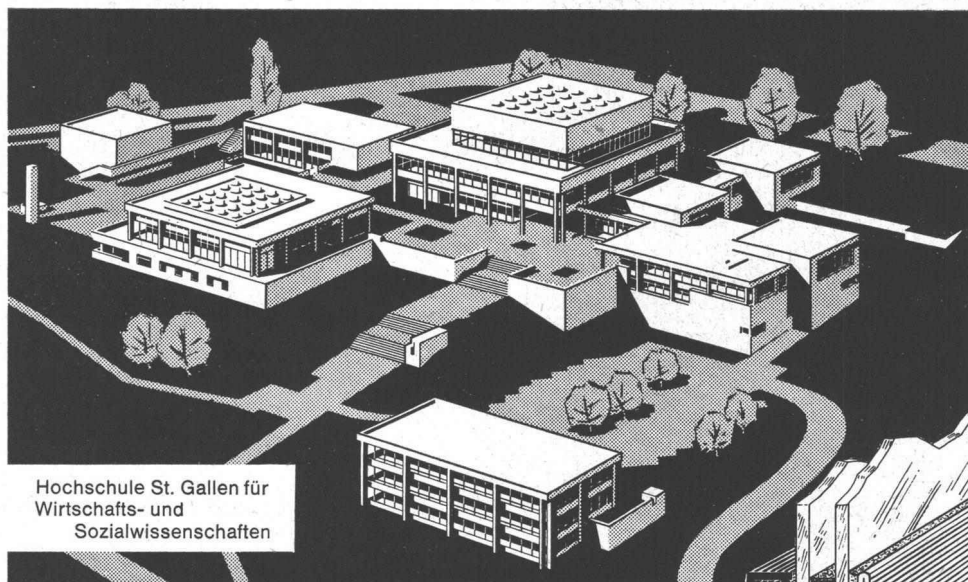
**Georg Fischer Aktiengesellschaft, Schaffhausen**

Telephon: (053) 5 60 31 und (053) 5 70 31

FI 500/1



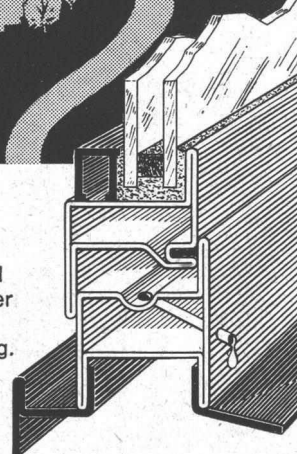
**Modernes Bauen  
klare Fassaden  
und lichte Innenräume  
mit JANSEN -  
Profilstahlrohren**



Hochschule St. Gallen für  
Wirtschafts- und  
Sozialwissenschaften

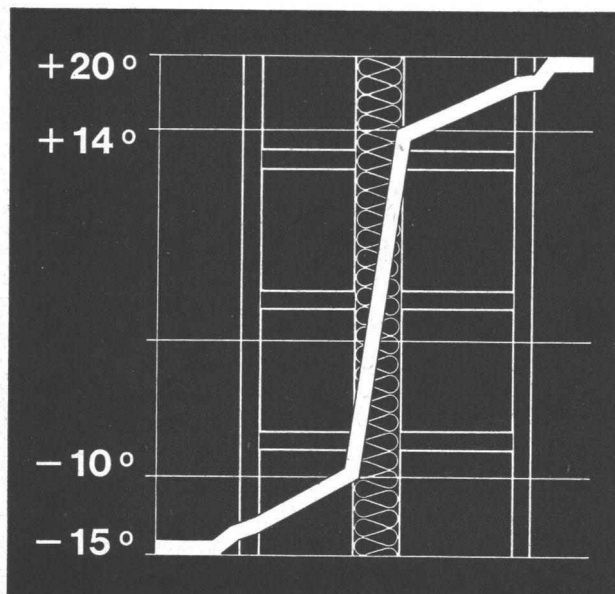
Architekten Förderer + Otto + Zwimperf, Basel

Ohne Lärm und dicht schliessen Fenster und  
Türen aus JANSEN-Profilstahlrohren mit der  
alterungsbeständigen  
Kunststoff-Lippendichtung.



# JANSEN

JANSEN & Co. AG, Oberriet SG Stahlröhren- und  
Sauerstoffwerke Kunststoffwerk Tel. 071 / 7 82 44 Telex Nr. 57159



# SILLAN

## der Wärme- und Schallschutz

Sillan-Steinwolle ist der langfaserige, hochwertige Isolierstoff, der mühelos zu handhaben und rationell einzusetzen ist. Die verschiedenen Lieferformen (Bahnen, Matten, Platten etc.) ermöglichen eine Verwendung für alle Zwecke.

## Die Isolierung par excellence

Sillan-Steinwolle ist anorganisch, unbrennbar, fäulnis- und witterungsfest, chemisch indifferent, schwefel- und alkalifrei, feuchtigkeitsunempfindlich, nicht hygroskopisch.

Wir übernehmen auch fertige Montagen, geben an Architekten und Unternehmer technische Ausführungsdetails ab und stehen gerne beratend zur Verfügung.

## Wanner A.G. Horgen

Isolierwerke und Korksteinfabrik Telefon 051 / 82 27 41

**ALS  
SONNEN+  
REGENSCHUTZ**

**LUXAFLEX  
ALUMINIUM—  
SONNEN—  
STOREN**



**Spenden Schatten und Kühle—**  
keine Wärmestauung unter der Store

**Unverwüstlich—**  
brennen nicht und reissen nicht, weil aus Aluminium

**Dekorativ—**  
12 aparte, lichtechte Pastellfarben. Unterseite der Storen weiss und reflektierend

Näheren Aufschluss erhalten Sie unverbindlich von der  
**Hunter Douglas AG**  
Luzern, Moosstrasse 15, Telefon 041/3 60 83

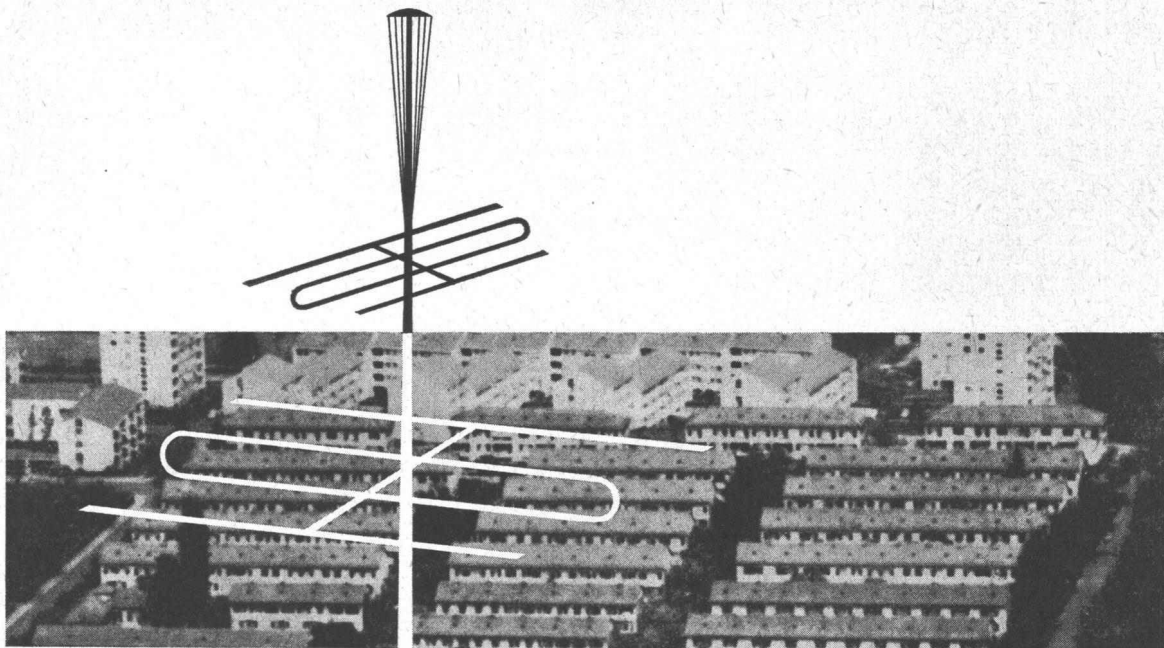
**IMMER AUF DER HÖHE DER MODERNEN ARCHITEKTUR!**



Aluminium-Sonnenstoren ein Produkt der  
**Hunter Douglas** 

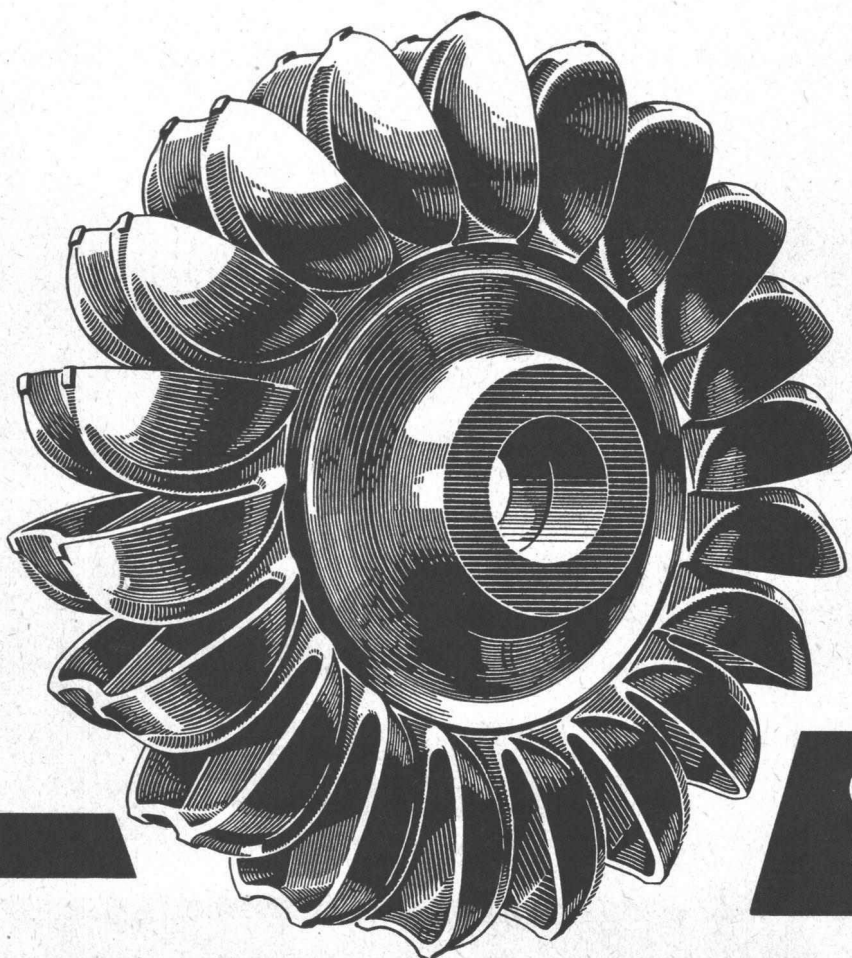


  
**SIEMENS**



Ihr erfahrener Partner in allen Fragen der Antennentechnik

**SIEMENS ELEKTRIZITÄT SERZEUGNISSE AKTIENGESELLSCHAFT**  
Zürich                      Basel                      Bern                      Lausanne                      Lugano



Vor mehr als 50 Jahren begannen wir als erste Giesserei in der Schweiz mit der Herstellung von Elektro-Stahlguss. Profitieren Sie von den in diesen Jahren gemachten Erfahrungen. Wir giessen Stücke bis zu 10 To Fertig-Gewicht sei es legiert oder unlegiert. Unsere Fachleute helfen Ihnen gerne bei der Lösung Ihrer Probleme.

**OEHLER AARAU**

Eisen- und Stahlwerke Oehler & Co. AG.  
Aarau                      Tel. (064) 2 25 22

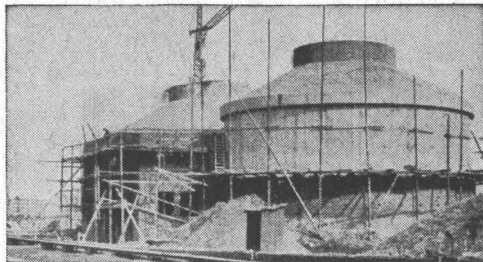


FÜHREND IN PREIS UND QUALITÄT IST SEIT 1923

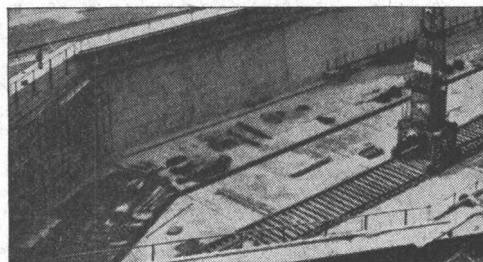
# TRICOSAL



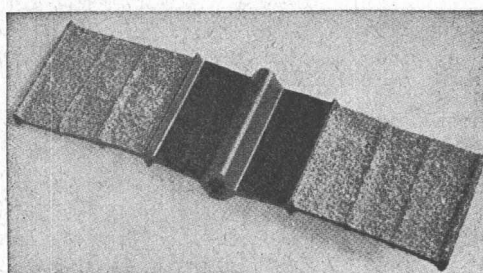
Im Hochbau für hohe Festigkeiten



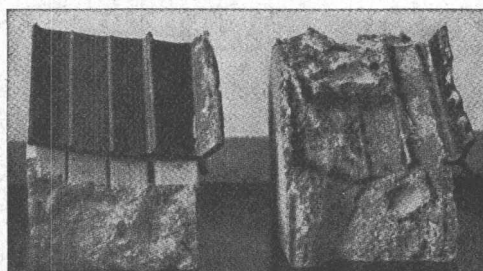
Für Kläranlagen gegen Aggressivität



Für dichte Wannen im Grundwasser



Besandetes Fugenband im Hochbau, dadurch genügt in den meisten Fällen N 11



Aus dem Beton geschlagenes Fugenband, links unbesandet, rechts besandet

**Massenbeton**, Stauwauern, Betonstrassen, Pumpenbeton, Betonwaren mit TRICOSAL-LPV, 0,04 % vom PC mit 5 % Luftporen. (Für Mörtel 50 gr/S Bindemittel.)

**Wasserdichten Beton und Mörtel** für Aussenmauern, Wasserbassin, Kanäle im Grundwasser und bei Wasserdruck mit TRICOSAL-ND 0,7 % vom PC oder TRICOSAL-P 0,5 kg/Sack PC. Anmachwasser-Reduktion ca. 15 %.

**Sichtbeton**, Stützmauern, Panzerstrassen, Brücken, Säulen, grosse Festigkeitssteigerung mit ACTIVAL oder TRICOSAL-BV 0,15—0,2 % vom PC ohne Luftporenbildung.

**Fassadenputze**, wasserabweisend mit TRICOSAL-WA, Kosten ca. 15 Rp./m<sup>2</sup>/1 cm Putz. Abperlend mit AB-PERLAN

**Schnellbindemittel** TRICOSAL-S III für rasches Abbinden, Reparaturen, Hartbeläge, Wassereinbrüche usw. TRICOSAL-S I bei nassen Wänden und Unterwasserbeton. TRICOSAL-S 48 bei starkem Wasseranfall.

**Torkretierungen** mit TRICOSAL-TKT für Spritzbeton bis 20 cm Auftrag, TRICOSAL-S I bei Wasserandrang.

**Verzögerer** bei Massenbeton, Brücken, Hafenbauten, Hochbauten 0,2—0,8 % vom PC für Zement TRICOSAL-VZ oder TRICOSAL-VZ 100 ohne Luftporenbildung. RETAR-DAN-P für Gips 0,01 %.

**Vorspannbeton** mit TRICOSAL-BV und ACTIVAL, Einpressmörtel mit TRICOSAL-H 181. Prellmörtel mit H 182.

**Unterlagsböden** mit TRICOLA 2—4 kg/m<sup>3</sup> Mörtel, staubfrei, nach 10—20 Tagen belegbar. Reparaturen bis 0-auslaufend mit ECOSAL.

**Flickmörtel** mit ECOSAL für Ausbessern von Rissen, Estrichen bis 0-auslaufend. Sichtbeton, auch als Haftbrücke für normalen Mörtel.

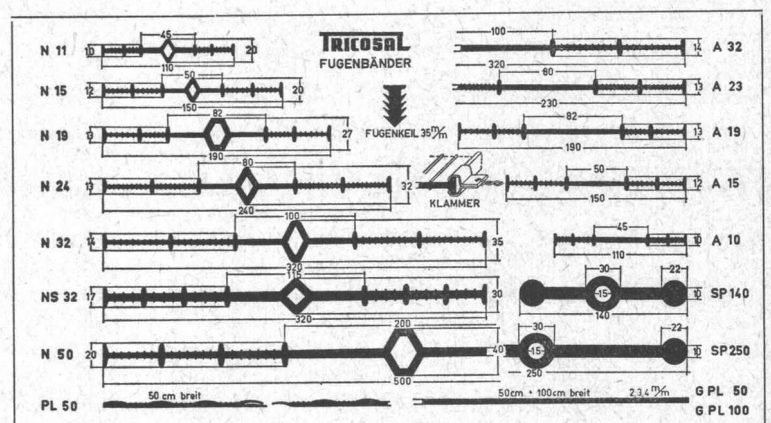
**Reinigung** von Zement und Kalkspritzer, Schalölen und Rostflecken mit LAVAGROL

**Fugenbänder** besandet und unbesandet, in Breiten von 10—50 cm und Qualitäten 230 % und 370 % Sicherheit. Oelfeste Fugenbänder und Spezialprofile auf Anfrage.

**Folien** in PVC, 2—4 mm stark, für Tunnelabdichtungen, Schwimmbäder, unterirdische Räume, Flachdächer. Auch ölfeste Folien lieferbar.

**Kunsthharze** zum Auskleiden von säurebeständigen Wannen, Böden, Oel- und Benzinbehälter (Preise auf Anfrage mit Angabe des Füllmaterials). DICOSAL-S zum Streichen oder Spritzen (flüssiges Plexiglas).

DICOSAL-MW für Mörtelbeschichtungen und Fugenmörtel.



TRICOSAL IN EUROPA UND ÜBERSEE  
Lagerfähig und witterungsbeständig

**BAU-CHEMIE · TURGI · AG**

BASEL

RÜTLISTRASSE 50

TEL. 061 / 23 00 16

ZÜRICH

Tel. 27 31 04

BERN

Tel. 45 46 08

BELLINZONA

Tel. 5 49 31



**Mipolam Kunststoff-Fenster VERWO** — die moderne Lösung für moderne Bauten. Seit Jahren bewährt und für repräsentatives Bauen begehrt. Die besonderen Vorteile:

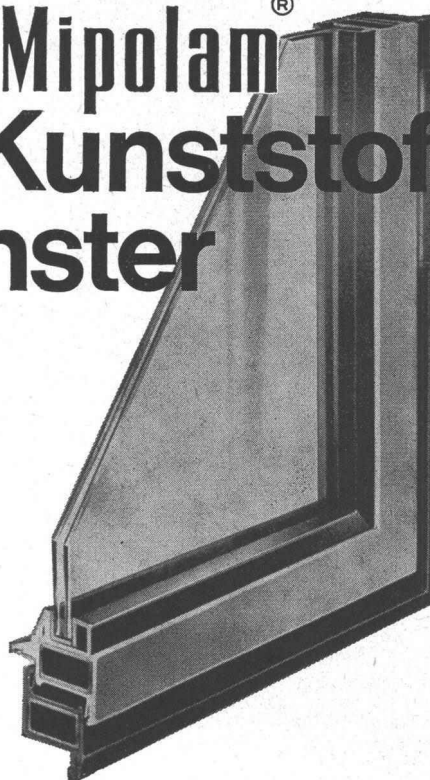
- Grosse Stabilität ● keine Malerarbeit ● witterungsbeständig ● Verbundverglasung ● vorzügliche Abdichtung
- gute Wärme-Isolierung ● starke Schalldämpfung ● lichtechte Farben ● keine Unterhaltskosten ● leichte Reinigung.

**Mipolam Kunststoff-Fenster VERWO** — Kunststoffprofile von technisch und ästhetisch vollendeter Form, fugenlos über Vierkant-Stahlrohre gezogen. Für alle Flügeltypen, in verschiedenen Farben, Profilierungen und Dimensionen. Bitte Prospekt verlangen.

# VERWO

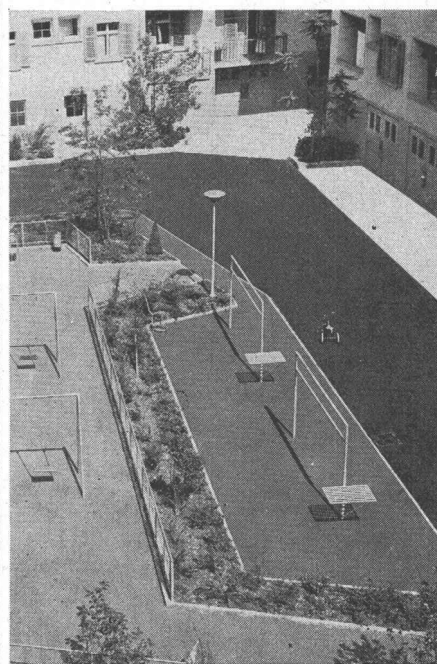
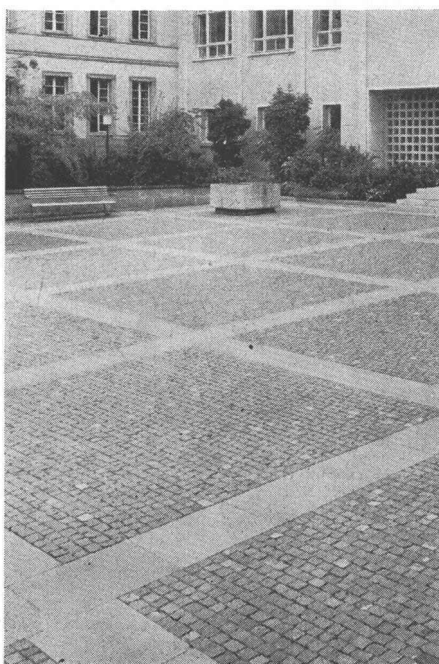
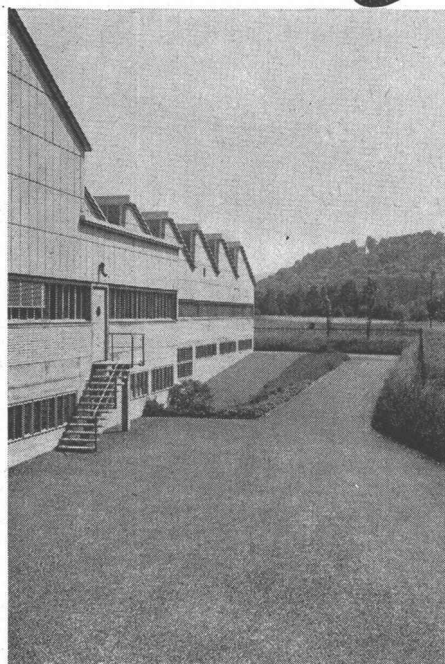
VERWO A.G. PFÄFFIKON SZ TELEFON 055/54455

# Mipolam<sup>®</sup> Kunststoff- Fenster



# Stuag

für Strassenbau und Umgebungsarbeiten



Beispiele

gepflegter,

fachgemäss und sorgfältig

ausgeführter Arbeiten





## Schenck- Wuchtbär DR-12

Vibrations-, Ramm- und Ziehgerät

**Knapp 90 Sekunden**

**liegen zwischen diesen beiden Bildern**

In der Tat, so überraschend schnell können heutzutage – bei geeigneten Bodenverhältnissen – Bohlen und Pfähle aller gebräuchlichen Grössen gezogen werden. Es dürfen solche von Larssen, Hoesch, Krupp und Belval sein; selbst schwere DIN-Profile machen keine Ausnahme. Wenn der Kranarm an Höhe ausreicht, bleibt auch die Länge ohne Belang. Das Ganze geschieht beinahe lautlos, nur brummend. Diese Leistung vollbringt der Schenk-Wuchtbär. Anstelle der bisher üblichen hämmernden Schläge versetzt er die zu rammende oder zu ziehende Bohle in Schwingungen: Die Erdreibung vermindert sich dadurch so sehr, dass der Zug eines kräftigen Krans oder Baggers genügt, um die Bohle schön allmählich aus dem Boden zu ziehen. Eine ganze Anzahl Schenk-Wuchtbären DR-12 stehen seit 1961 in der Schweiz erfolgreich im Einsatz.



Verlangen Sie Offerte und Dokumentation  
durch die

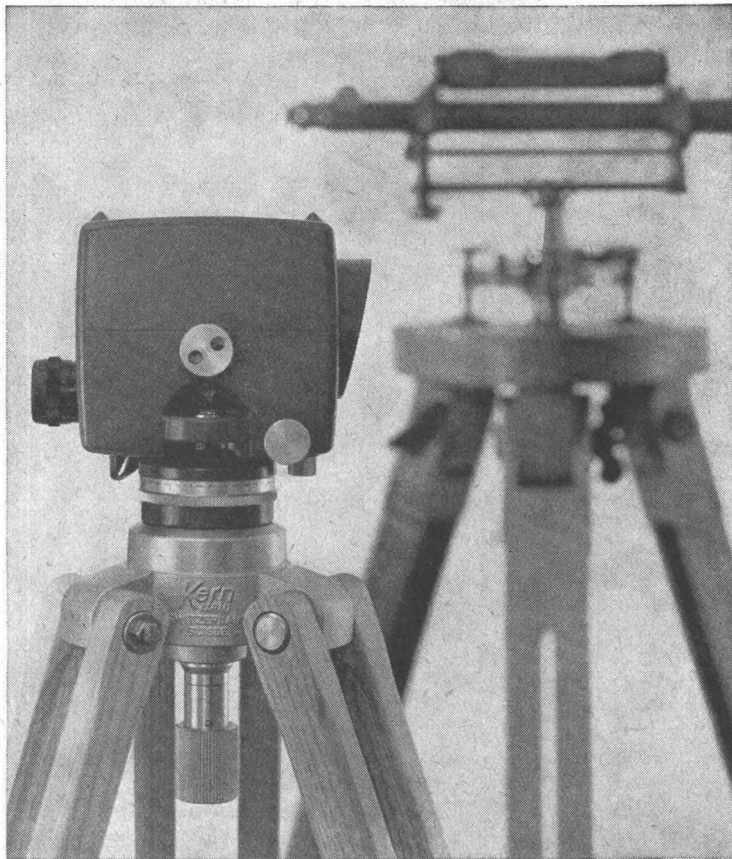
**Generalvertretung für die Schweiz:**  
**Aktiengesellschaft**  
**Rolba**

**Zürich 1 Bäregasse 29**  
**Telephon (051) 25 67 50**



## Kern GK 1-A

Kern & Co. AG  
Aarau



## neues automatisches Ingenieur-Nivellier

Mit dem Kern GK 1-A geht die Arbeit rascher voran, denn es besitzt nur noch zwei Bedienungsknöpfe: Fokussiertrieb und Seitenfeinstellschraube. Vergessen ist das langwierige Horizontieren mit den drei Fußschrauben, vorbei das Einspielen der Fernrohrlibelle vor jeder Messung. Kern-Automatik und Kern-Gelenkkopfstativ: die ideale Kombination für einfachere und schnellere Arbeitsweise.

### Technische Angaben:

Aufrechtes, sehr helles Fernrohrbild

Genauigkeit:

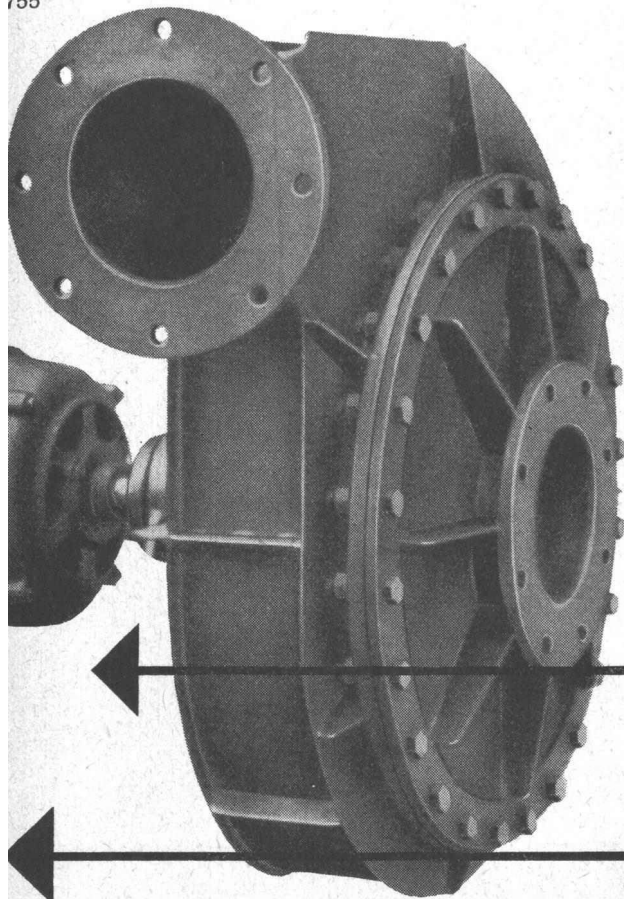
$\pm 2,5$  mm/km Doppelnivellement

Gewicht mit Kunststoffbehälter: 2,3 kg

Kompensator:

magnetisch aufgehängtes Dachkantprisma mit pneumatischer Dämpfung

755



## Meidinger

### Ventilatoren und Elektromotoren

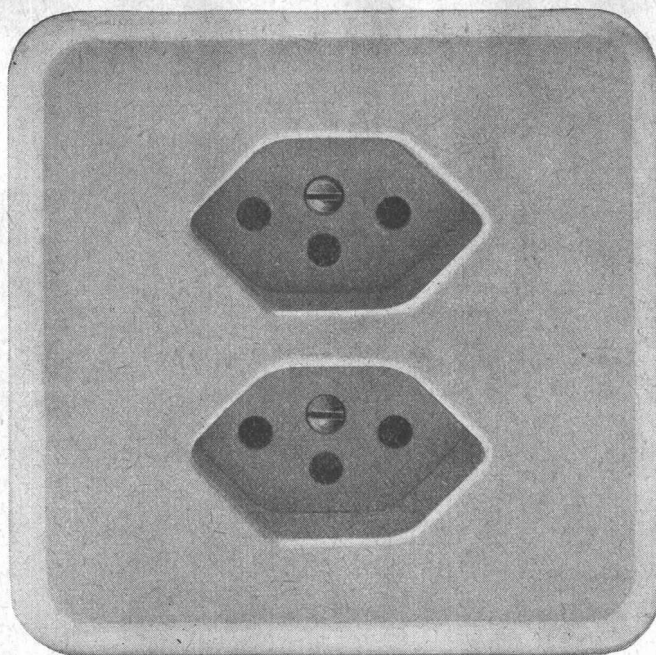
Qualitätsprodukte seit mehr als einem halben Jahrhundert. Anpassung an alle Ansprüche der Technik. Geräuschloser Lauf durch spezielle Ausführung der Flügelräder und sorgfältiges Ausbalancieren der Ventilatorflügel und Motoranker. Behebung der magnetischen Geräusche der Elektromotoren durch Spezialwicklung. Genau passende Ersatzteile jederzeit ab Lager lieferbar.

G. Meidinger & Cie, Basel 4, Telefon 061 - 23 88 70



Doppel-Steckdose  
mit Schutzkontakt, für  
Unterputz-Montage

2 P + E, 10 A 250 V



Gr. I Pml = 86 x 86 mm Nr. 73103 Pml



## Adolf Feller AG Horgen

Diese Steckdosen sind mit  
Isolierpresstoff-Abdeckplatten  
in den Farben 61 (crème-weiss)  
oder 62 (elfenbeinfarbig),  
lieferbar.

Gebr. Tuschmid AG, Frauenfeld

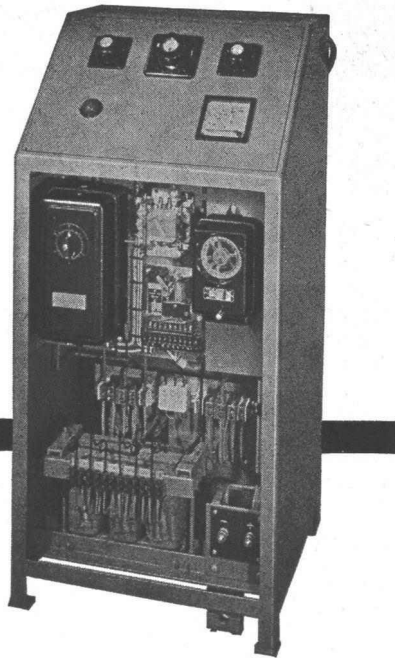
**Schneller bauen  
mit Metallfassaden!**







wartungsfrei  
robust  
betriebssicher



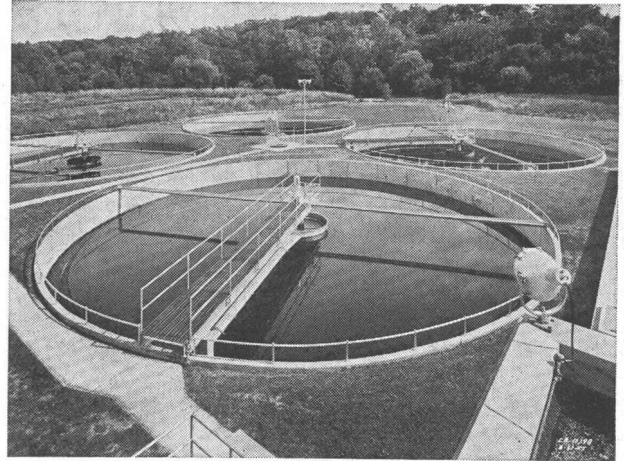
### Dreiphasige Ladegleichrichter für Traktionsbatterien

für vollautomatischen Betrieb  
mit Röhrgleichrichtern, Selen-  
oder Silizium-Elementen

**Walter Bertschinger AG | Luzern**

Lindenstr. 15, Tel. 041 / 2 75 74

## Kläranlagen



Automatische Rechen, Rechengut- und Kehrlicht-  
Zerkleinerungs-Maschinen  
Absetzbecken (Rund- und Rechteckbecken)  
Biologische Abwasserreinigung  
Faulkammerausrüstungen  
Kombinierte Abwasserreinigungsanlagen für kleine  
Gemeinden und Institutionen  
Industrielle Abwasserreinigung  
Flotationssysteme

*Alpha AG. Nidau*

Tel. (032) 2 46 92



# kämpf schalttafeln

G. Kämpf AG Holzbau Rupperswil Aarg.

064 34212

nur die verleimten 3-Schicht-Schalttafeln  
wachsen und schwinden nicht

sie ergeben saubere Sichtflächen

sie brauchen viel weniger Arbeitszeit

sie werden 50 und mehr Male verwendet

sie halten jahrelang (Oberflächen-Schutz)

sie sind die wirtschaftlichen auf lange Sicht

das beweist die Verbrauchskurve

27 mm stark, dreifachquerverleimt,  
100 x 500 cm oder kleinere Tafeln,  
z. B. 50 x 500 cm / 50 x 250 cm

Verkauf 1962 m<sup>2</sup>

120 000



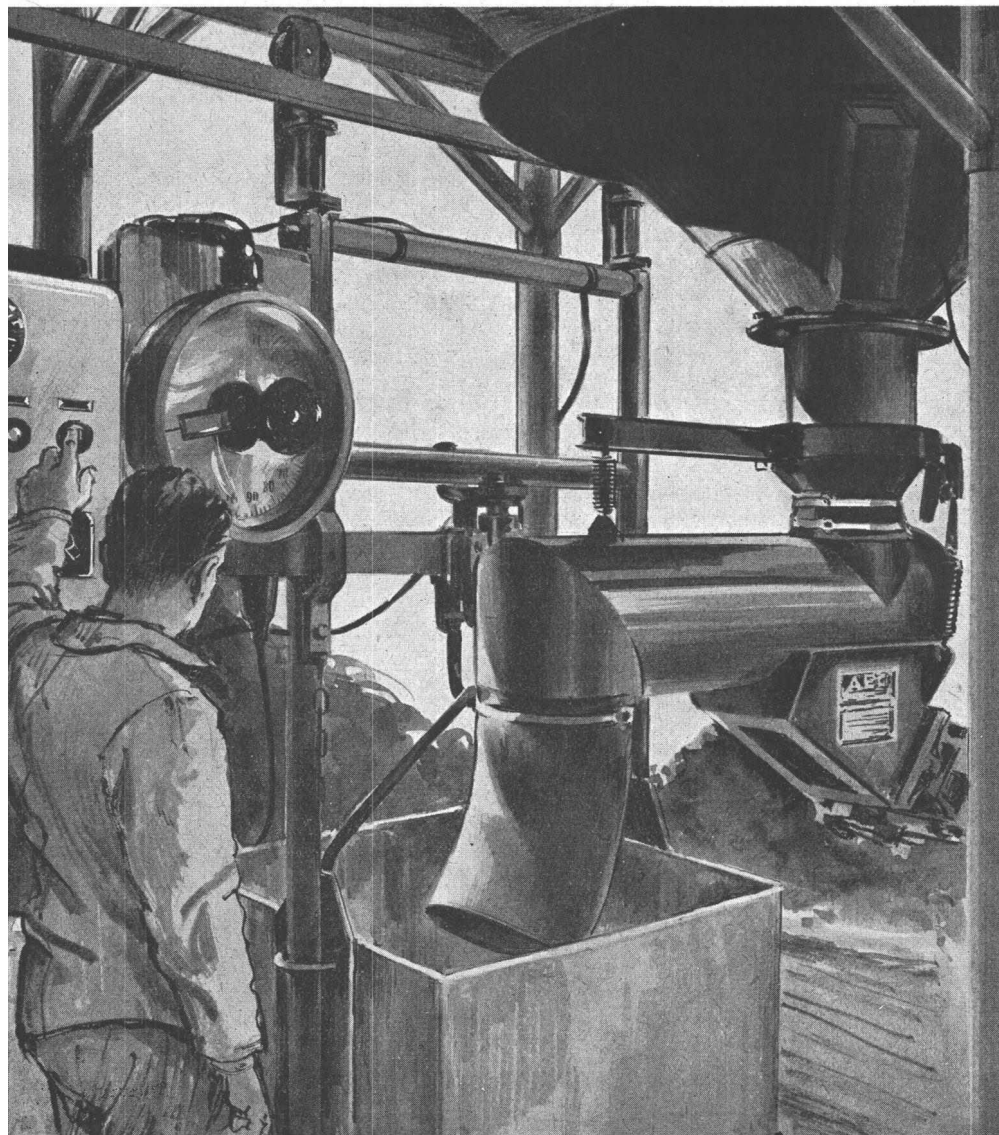
Wir haben 1962 die Produktion  
rationalisiert und vergrößert,  
damit wir unsere überzeu-  
gen, treuen Verbraucher und  
die neuen Kunden schneller  
und besser bedienen können

# Tablare

aus Massivholz, verleimt

kurzfristig und preiswert dank rationellster  
Serienproduktion

Verlangen Sie Offerten von  
Jos. Jermann-Studer - Plattenwerk - Zwingen/BE



**AEG** Fördertechnik

Elektromagnetische,  
wartungsfreie und motorlose

## Vibrations- Förderrohre

zur Automatisierung der  
Waagenbeschickung aus

## Zementsilos

Kontinuierliche Steuerung  
der Förderleistung und klei-  
ner Wirkleistungsverbrauch

Einfache Montage an  
bestehende Anlagen auf der  
Baustelle

**ELEKTRON-AG**

Zürich 2 Seestrasse 31 Tel. 051/25 59 10



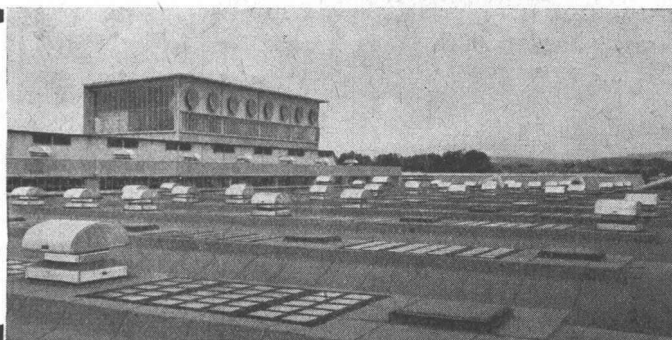
Für Fabriken mit Schräg- und Flachdächern die einfachste und günstigste Ventilationsart :



**WOODS-JET Strahl-Dachentlüfter** saugt schädliche Gase, Rauch, Dampf, staubige Luft oder überschüssige Wärme zwangsläufig, blitzschnell ab und schleudert die Abgase in einem vertikalen Strahl von hoher Geschwindigkeit in beträchtliche Höhe, so dass ein Zurückfallen kaum mehr möglich ist.

WOODS-JET lässt sich auf Schräg- und Flachdächern einfach montieren. Absolute Betriebssicherheit!

- ★ Allwettergeschützter WOODS-Spezialventilator
- ★ geschweisster, feuerverzinkter Sockel
- ★ automatischer Verschluss, Lagerschmierung
- ★ Wetterschutz aus gepresster Glasfaser



Aus dem grossen Fabrikationsprogramm in WOODS-Dachventilatoren lässt sich für jeden Fall der richtige Typ auswählen.



Ausführliche Prospekte und Beratung durch:  
**A. WIDMER AG., Sihlfeldstr. 10, Zürich 3**  
Tel. 051/33 99 32-34 67

## GC Leichtmetallfenster Geilinger & Co. Winterthur

