

Zeitschrift: Schweizerische Bauzeitung
Herausgeber: Verlags-AG der akademischen technischen Vereine
Band: 81 (1963)
Heft: 10

Werbung

Nutzungsbedingungen

Die ETH-Bibliothek ist die Anbieterin der digitalisierten Zeitschriften auf E-Periodica. Sie besitzt keine Urheberrechte an den Zeitschriften und ist nicht verantwortlich für deren Inhalte. Die Rechte liegen in der Regel bei den Herausgebern beziehungsweise den externen Rechteinhabern. Das Veröffentlichen von Bildern in Print- und Online-Publikationen sowie auf Social Media-Kanälen oder Webseiten ist nur mit vorheriger Genehmigung der Rechteinhaber erlaubt. [Mehr erfahren](#)

Conditions d'utilisation

L'ETH Library est le fournisseur des revues numérisées. Elle ne détient aucun droit d'auteur sur les revues et n'est pas responsable de leur contenu. En règle générale, les droits sont détenus par les éditeurs ou les détenteurs de droits externes. La reproduction d'images dans des publications imprimées ou en ligne ainsi que sur des canaux de médias sociaux ou des sites web n'est autorisée qu'avec l'accord préalable des détenteurs des droits. [En savoir plus](#)

Terms of use

The ETH Library is the provider of the digitised journals. It does not own any copyrights to the journals and is not responsible for their content. The rights usually lie with the publishers or the external rights holders. Publishing images in print and online publications, as well as on social media channels or websites, is only permitted with the prior consent of the rights holders. [Find out more](#)

Download PDF: 16.02.2026

ETH-Bibliothek Zürich, E-Periodica, <https://www.e-periodica.ch>

Schweizerische Bauzeitung

Revue Polytechnique Suisse

10

81. Jahrgang

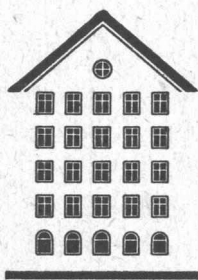
Donnerstag 7. März 1963

Organ des SIA und der GEP

Herausgeber

W. Jegher und A. Ostertag

Fenster



Kiefer Zürich



**GUNIT UND SPRITZBETON
INJEKTIONEN TIEFBOHRUNGEN**

ING. MAX GREUTER CIE AG ZÜRICH + CHUR

Durisol

BAUPLATTEN ohne und mit ARMIERUNG für ISOLIERUNG
AUSFACHUNG, DECKEN- und FLACHDACHKONSTRUKTIONEN
grossflächige DECKENHOURDIS, HOHLBLOCKMAUERSTEINE

DURISOL AG. FÜR LEICHTBAUSTOFFE DIETIKON • TELEPHON 88 69 81

compriband

für alle Fugendichtungen

Generalvertretung **ROGER FREY, dipl. Ing.**
Zürich 2 Beethovenstrasse 47
Telefon 23 33 64

Inhalt

Escher-Wyss-Rohrturbinen für Niederdruck-Wasserkraftwerke. Von C. L. Battegay und H. Cardinal v. Widdern	141*
Wasserversorgung und Abwasserbeseitigung. Von A. Hörler	149
Skihaus Mühlenmäs ob Kriens. Arch. B. Lanter	150*
Neuer Belag für Decken und Wände. Von J. Stieger	152*
EMPA-Qualitätskontrolle der Silozement-Lieferungen im Jahre 1962	154

Nekrologe

Hans Straub	154*
Friedrich Dessauer, Adolf Zimmermann, Oskar Walz, Edgar Schneider-Jacot	155

Mitteilungen

Rektifikation im fest-flüssigen Grenzgebiet von Lösungen	155
Sitzung der Studienkommission der Schweizerischen Kommission für Elektrowärme. Erfahrungen mit Klimaanlage in Führerkabinen von Tiefenkränen. Renovation der Tower Bridge in London. «Archiv für Kommunalwissenschaften»	156

Buchbesprechungen

Das vervollständigte Cross-Verfahren in der Rahmenberechnung, von G. Raczat	156
Strömungslehre, von O. Tietjens. Der Weg des Eisens, von F. Tousseint. Betriebsverhalten der Synchronmaschine. Bedeutung der Kenngrößen für Planung und Betrieb elektrischer Anlagen und Antriebe, von K. Bonfert. Motorschutz. Ueberströme. Ueberströmungen, von H. Franken	157
Neuerscheinungen	158

Wettbewerbe

Errichtung eines Denkmals der Schlacht von Playa Giron, Kuba. Ref. Kirche in Strengelbach	158
---	-----

Ankündigungen

Verband Schweizer Abwasserfachleute. Hydraulische Strömungsmaschinen. Vortragskalender	158
--	-----

Verlag und Redaktion

Zürich 2, Dianastr. 5, Postfach Zürich 39
Tel. (051) 23 45 07/08, Postcheck VIII 6110

Anzeigenverwaltung

Mosse-Annoncen AG., Zürich 1, Limmatquai 94, Postfach Zürich 23
Tel. (051) 24 26 00, Postcheck VIII 1027

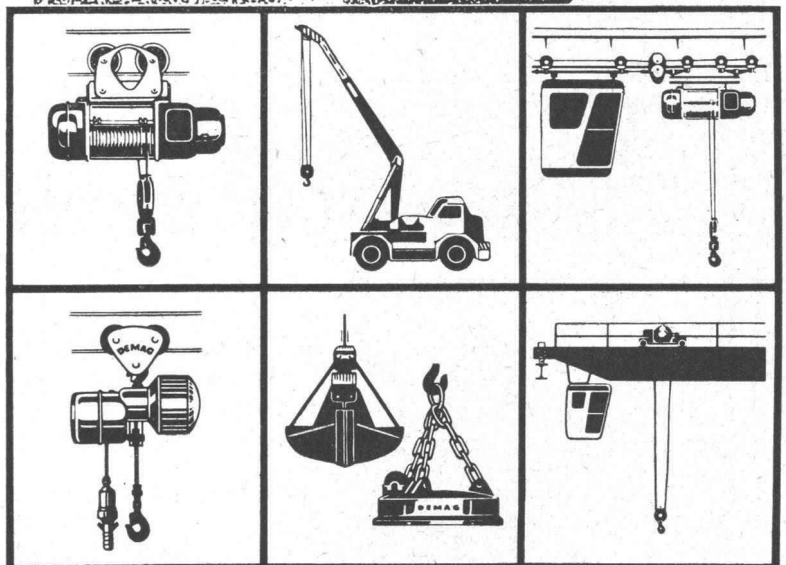
DEMAG
AUSRÜSTER DER INDUSTRIE

Ein Programm der Zugkraft



Ob leichte oder schwere Lasten, sperrige oder empfindliche Güter zu transportieren sind, ob enge Gänge, große Flächen oder weite Strecken überwunden werden müssen – das

DEMAG-ZUG-Programm hält auch für Ihre Transportprobleme eine wirtschaftliche Lösung bereit. – Deshalb findet unser Programm unter dem Symbol des blauen Hakens in aller Welt einmütig Anerkennung. Sie nutzen eine Fülle von Erfahrungen, wenn Sie sich rechtzeitig mit uns beraten, denn: Ihr Erfolg ist auch unser Erfolg!



HANS FEHR

DIETLIKON-ZÜRICH • TELEFON: 051/93 36 66 • TELEX: 52 344

SULZER

Das schweizerische Industrieunternehmen
von weltweiter Bedeutung

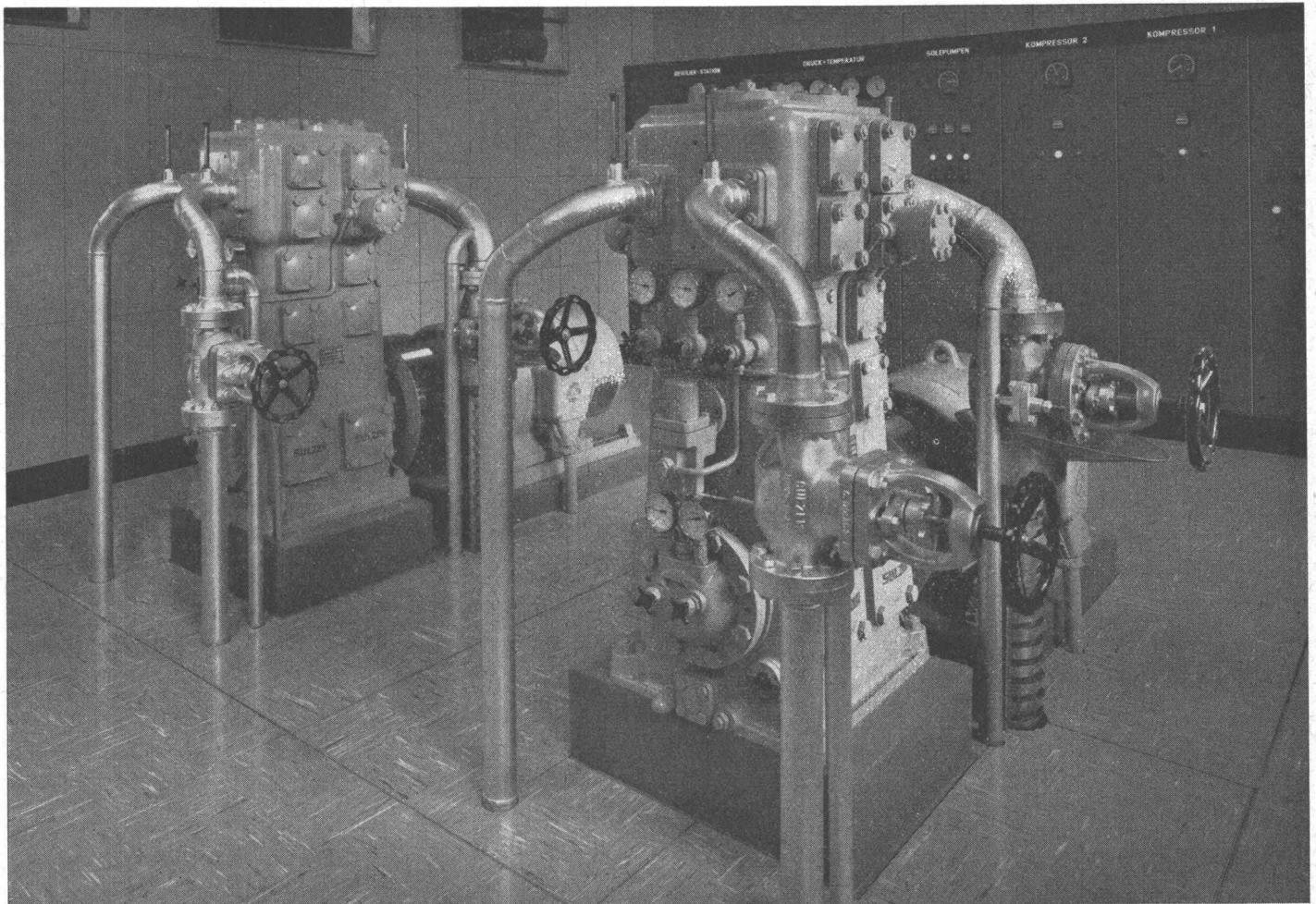
Wir planen, liefern und montieren

komplette Kälteanlagen

mit unsern bewährten

ölfreien Kältekompressoren

für Kühlhäuser, Schlachthäuser, Brauereien, Molkereien, Getränke-Industrie, Schnellgefrieranlagen für Lebensmittel, chemische und pharmazeutische Betriebe, Kunsteisbahnen usw.



Zwei ölfreie Sulzer-Kältekompressoren
in einer Brauerei

Gebrüder Sulzer
Aktiengesellschaft
Winterthur, Schweiz

SULZER

Vorteile der ölfreien Sulzer-Kältekompressoren: Ausgereifte, bewährte Konstruktion • In der gasführenden Partie keine reibenden Teile von Kolben, Ventilen und Stopfbüchsen, somit keine Schmierung notwendig

Kein Öl im Kältemittelkreislauf, daher: Keine Umtriebe mit zirkulierendem Öl • Für tiefe Temperaturen verwendbar • Besserer Wirkungsgrad und erhöhte Betriebssicherheit • Alle reibenden Teile im geschlossenen Kurbeltrieb, wie Lager, Kreuzköpfe, reichlich geschmiert und zum Teil gekühlt • Kein Schmierölverbrauch • Geringer Verschleiß

Kältemittel: Ammoniak, Freone, Propan, Äthylen, Äthan usw.



ein König unter den Nutzfahrzeugen: **SATURN 150 AHD-K** Allradkipper



**Typ SATURN
150 AHD-K**

6 Zylinder luft-
gekühlter Diesel-
motor 150 PS DIN
Nutzlast bis 8 t

Der Magirus-Deutz Allradkipper SATURN 150 AHD-K hat sich auch im schwierigsten Einsatz immer bewährt. Wirtschaftlichkeit und die vielen interessanten technischen Vorteile machen den SATURN 150 AHD-K zum unentbehrlichen Nutzfahrzeug. Wir senden Ihnen gerne Unterlagen oder führen Ihnen den SATURN 150 AHD-K Allradkipper unverbindlich vor.

Generalvertretung für die ganze Schweiz

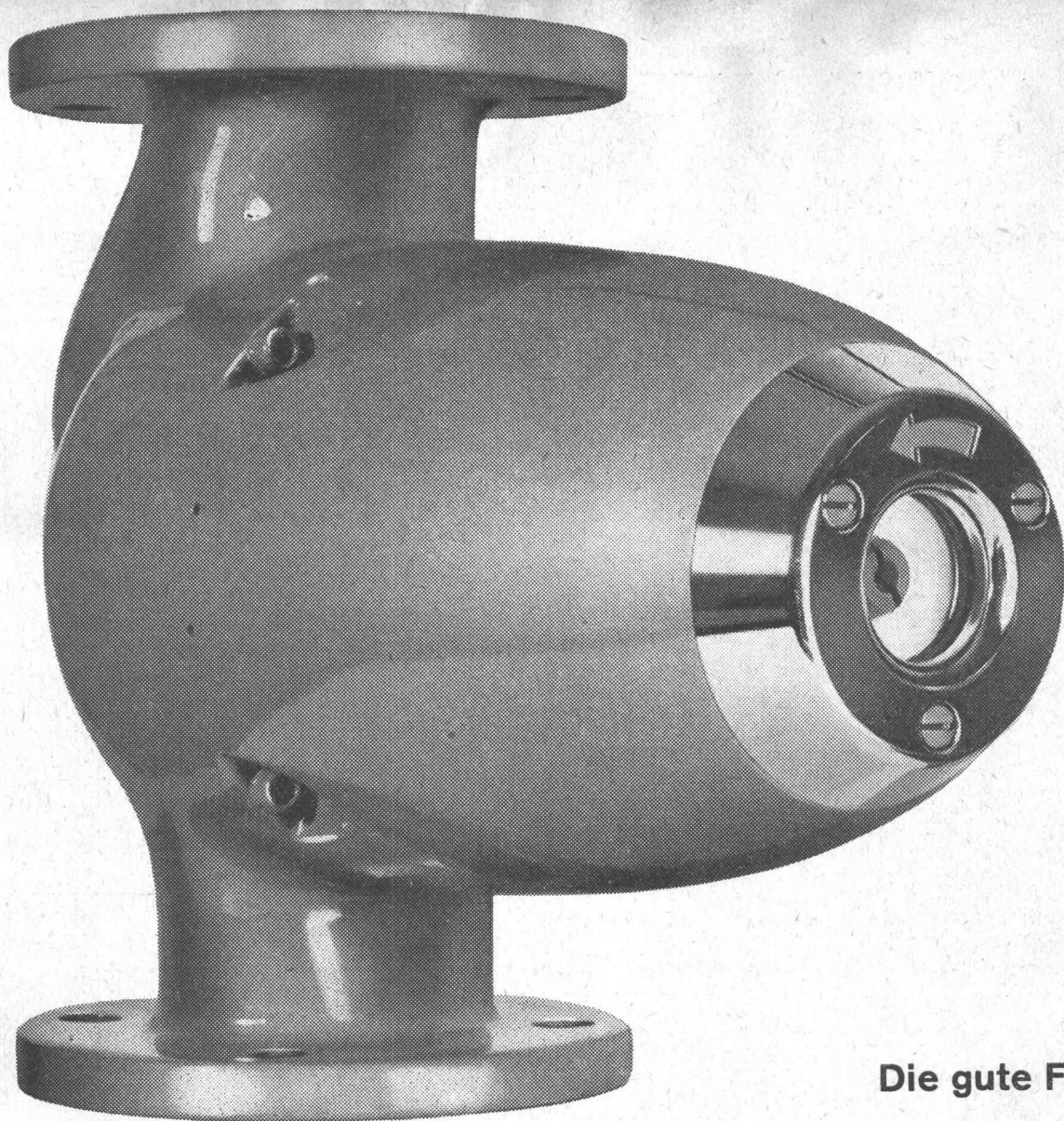


Jagd- und Sportwaffenfabrik LENZBURG

Gebietsvertreter und Service-
Garagen in der ganzen Schweiz



MAGIRUS-DEUTZ-FAHRZEUGE



Die gute Form

perfecta Umwälzpumpen

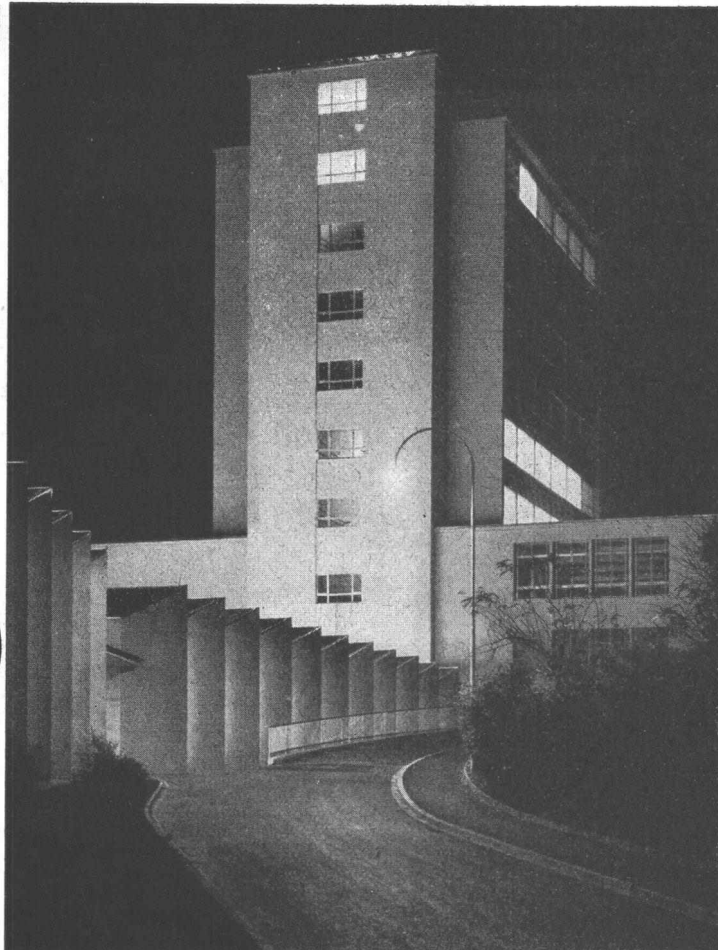
Die Perfecta hat nicht nur eine patentierte Drehrichtungskontrolle und eine robuste Lagerung, sie hat auch eine besonders schöne Form. Es wurden ihr deswegen viele Auszeichnungen zuerkannt, und die Perfecta-Pumpe wurde sogar im Museum of Modern Art in New York als hervorragend schönes Industrie-Produkt ausgestellt. Architekt und Bauherr wissen dies zu schätzen, aber auch der Installateur ist stolz auf eine Batterie schöner Perfecta-Pumpen oder eine elegante Etagenheizung.

Nützen auch Sie diesen besonderen Vorteil, indem Sie immer wieder die PERFECTA verlangen.

K. RÜTSCHI A.G., PUMPENBAU, BRUGG

TELEPHON (056) 4 04 55

PORA



ISOLIERPLATTEN BAUSTEINE STÜRZE

aus PORA-Porenbeton
fäulnissicher, frostbeständig,
rein anorganisch, leicht,
hochisolierend

ISOLIERPLATTEN

in die Schalung gestellt
bilden eine ideale
Eisenbeton-Isolierung
für Hoch- und Tiefbauten
aller Art, wie
Skelettbauten, Kläranlagen

BAUSTEINE

als Ausfachung von
Skelettbauten,
für Bauten im Gebirge

PORA AG

Mühlehorn Reichenburg
VERKAUFSBUREAU ZÜRICH
Schifflande 16 051/47 26 62



kämpf schaltafeln

G. Kämpf AG Holzbau Rapperswil Aarg.

064 34212

nur die verleimten 3-Schicht-Schaltafeln
wachsen und schwinden nicht

sie ergeben saubere Sichtflächen

sie brauchen viel weniger Arbeitszeit

sie werden 50 und mehr Male verwendet

sie halten jahrelang (Oberflächen-Schutz)

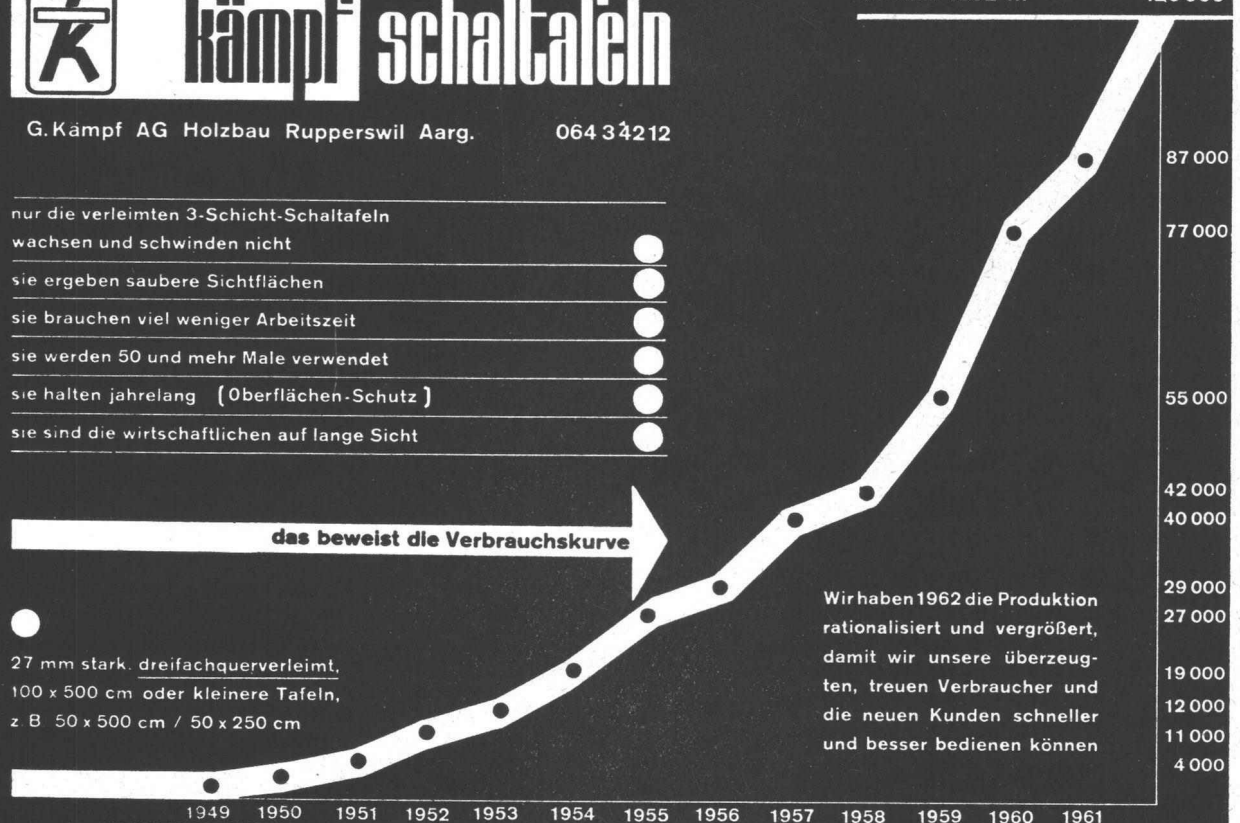
sie sind die wirtschaftlichen auf lange Sicht

das beweist die Verbrauchskurve

27 mm stark, dreifachquerverleimt,
100 x 500 cm oder kleinere Tafeln,
z. B. 50 x 500 cm / 50 x 250 cm

Verkauf 1962 m²

120 000



Wir haben 1962 die Produktion
rationalisiert und vergrößert,
damit wir unsere überzeu-
gten, treuen Verbraucher und
die neuen Kunden schneller
und besser bedienen können

Charles Wallisellen ZH
Keller



Michigan-Serie 2



Traktor-Schaufellader

Verlangen Sie
 unbedingt eine Vorführung!

Enorme Vorteile der neuen Michigan-Serie 2

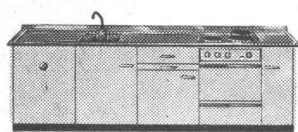
Grössere Reisskraft
 70% grössere Reichweite
 Grössere Ausschütt-Höhe
 Automatische Getriebe-Auskupplung
 Automatische Kübelstellungsanzeiger
 Noch bessere Steigfähigkeit
 Ausgezeichnete Sicht vom Fahrersitz
 Wirksamere Bremsen
 30% höheres Kühlvermögen
 Leichte Servicezugänglichkeit
 Dazu 7 Jahre Michigan-Erfahrung
 im Traktorbaggerbau!

Charles Keller Baumaschinen, Tel. 051/93 39 33

b+f corso 5/63

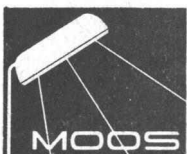
dauerhaft

dank sorgfältiger industrieller Fertigung und grosser Erfahrung sind Forster-Küchenkombinationen. Die umfangreiche Auswahl in Spültischen und die vielen Einbauelemente ermöglichen in jedem Falle eine zweckmässige und individuelle Küche zu planen.



forster

Aktiengesellschaft Hermann Forster, Arbon



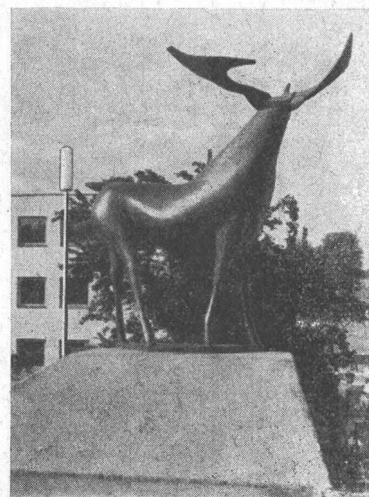
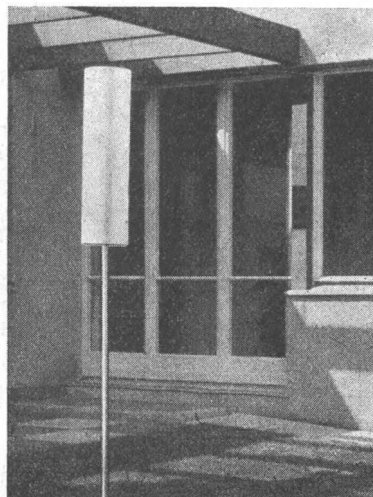
MODERNE BELEUCHTUNG

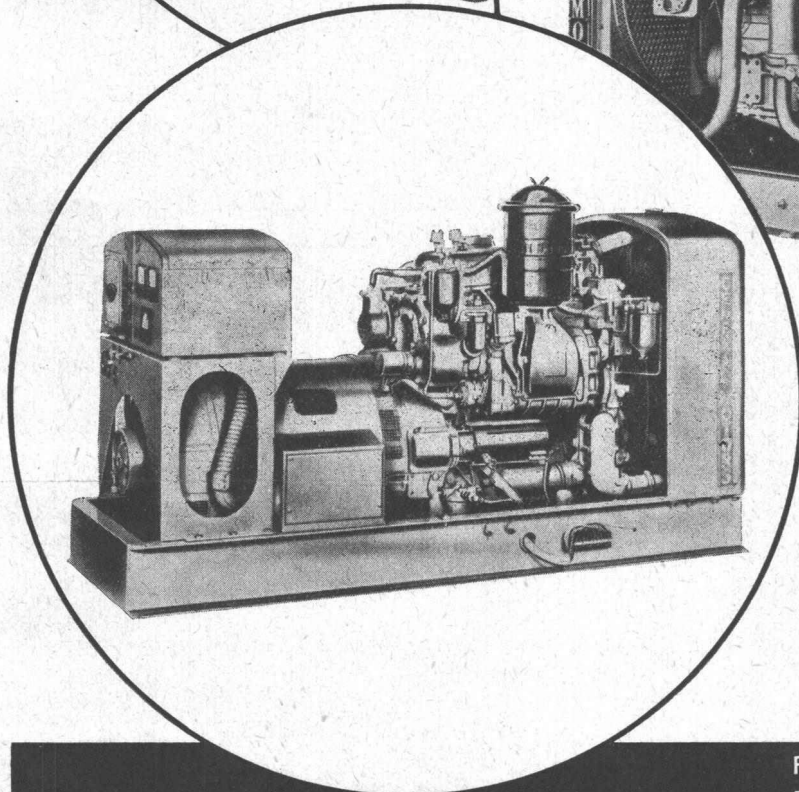
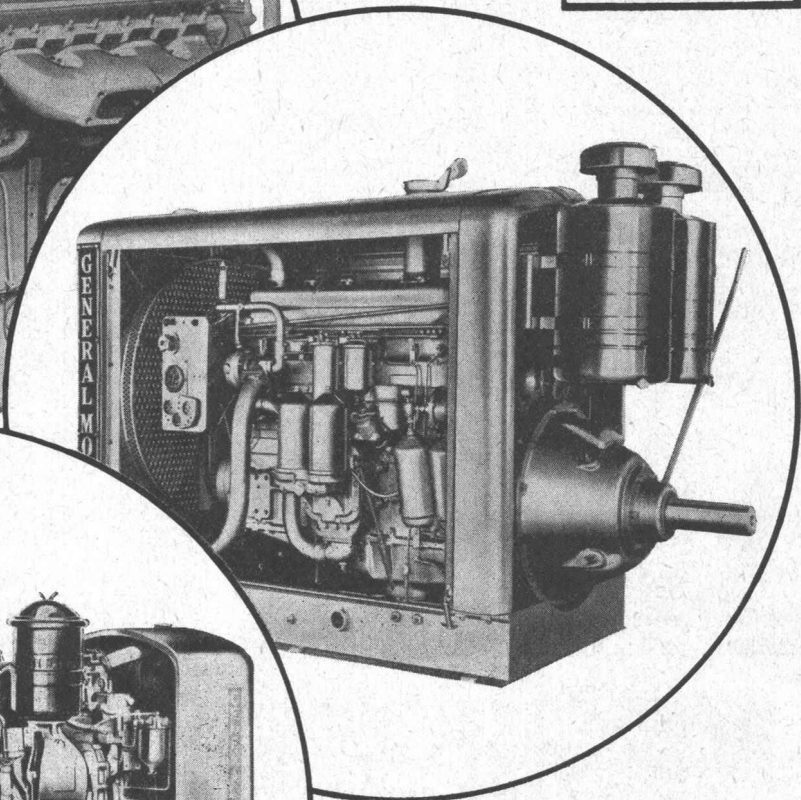
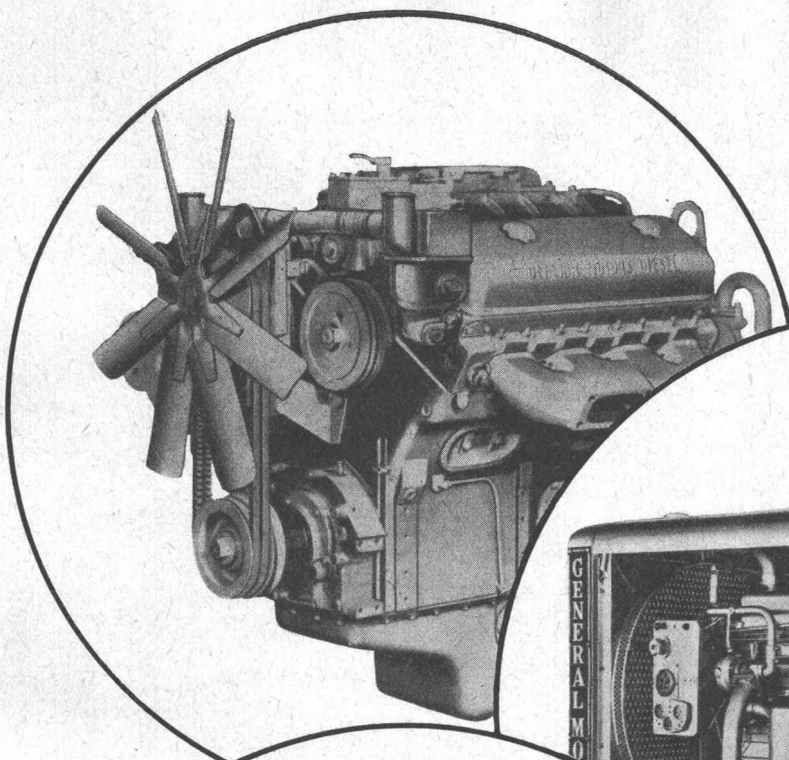
MOOS LUZERN

MOOS fabriziert die richtige Leuchte für Sie!

Acrylglasverarbeitung im eigenen Betrieb

Kaspar Moos, Denkmalstr. 17
Luzern 041/6 48 44





23

Für Auskunft, Offerten, Revisionen und
Ersatzteile steht immer zur Verfügung:

GENERAL MOTORS SUISSE S.A. BIEL

DIESEL-ABTEILUNG

TEL. (032) 2 61 61

Isolieren im Hochbau

Fragen Sie die Spezialisten mit praktischer Erfahrung

Baukork AG

Verkaufsbüro Zürich, Seestrasse 247

Telephon (051) 45 70 20 — Werk in Steinhausen/Zug

**Fassaden
Flachdächer
Decken
usw.**



SchenkerStoren **Vitra-Flex**

Die bewährte Store für Doppelverglasungs-
fenster

Beliebte Lamellenverstellung

Grosse Farbwahl

Zuverlässige Getriebebedienung

Storenfabrik

Emil Schenker AG., Schönenwerd

Telephon (064) 3 13 52

Filialen in: Basel, Bern, Genf, Lausanne, Lugano,

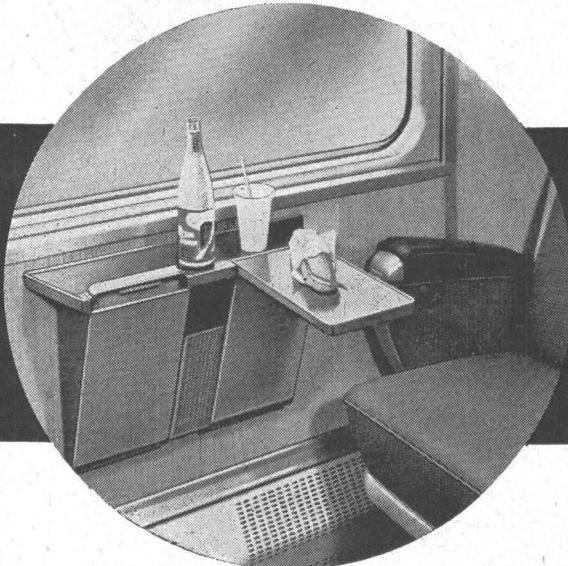
Luzern, Solothurn, St. Gallen, Winterthur, Zürich

BRIGATEX



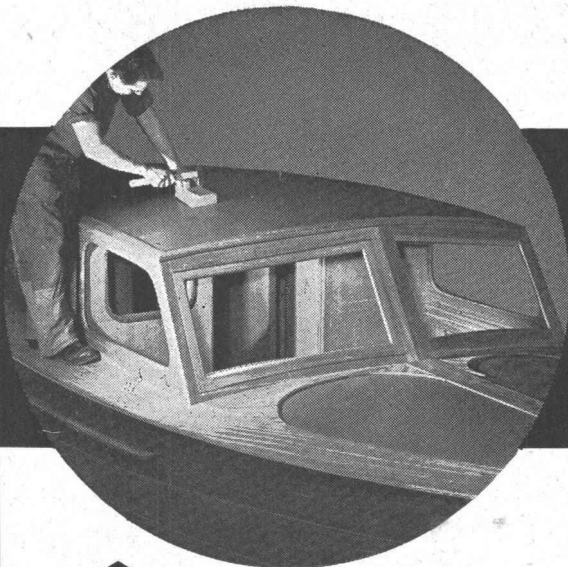
Aufgeleimte Skibeläge
Feuchtigkeit
des Frühlingsschnees
Bestrahlung der
Höhensonne
Kälte bei Tourenfahrten

beweist an 3 Zerreissproben



Kunstharz-Platten im
Wagonsbau. Sonnen-
erwärmung bis zu 100°C.
Haftung auch auf Anti-
korodal. Beständigkeit
gegen Getränke

seine hohe Klebkraft-Reserve



Kunststoff-Beläge für
den Bootsbau. Höchste
Sicherheit trotz großer
Spannung in der Kunst-
harz-Platte. Erwärmung
durch Sonnenbestrah-
lung über 100°C.
Intensive und ständige
Feuchtigkeitseinwirkung



DR. M. EBNÖTHER AG CHEMISCHE FABRIK SEMPACH-STATION TEL. 041.781515

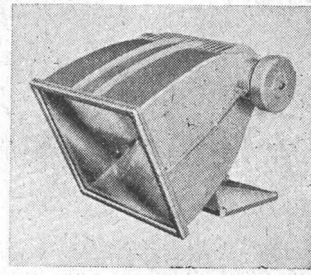
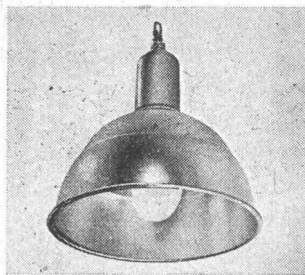
Scheinwerfer **Infranor** für Kunstwerke- und Reklamebeleuchtung. Zur Ausleuchtung von Grossbaustellen. Sportplatzbeleuchtung...

Rechteckiges Lichtbündel = volle Ausnützung der Leistung und hoher Wirkungsgrad.

Strikte Abgrenzung der Lichtbündel = Blendungsfrei für die Umgebung.

Industrieleuchten **Infranor** zur Ausleuchtung von Fabrik- und Montagehallen, Baustellen, Eisbahnen, Tennisplätzen usw.

Absolut gleichmässige Lichtverteilung, hoher Leistungsgrad, Lampen verstellbar



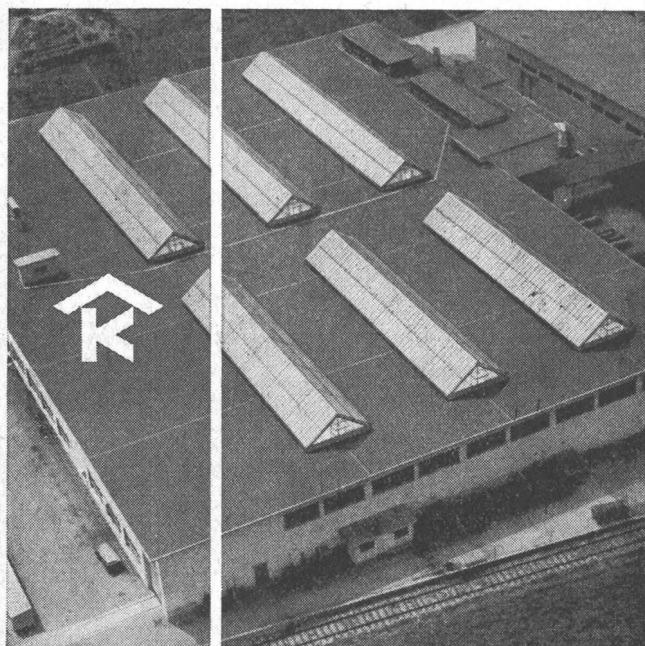
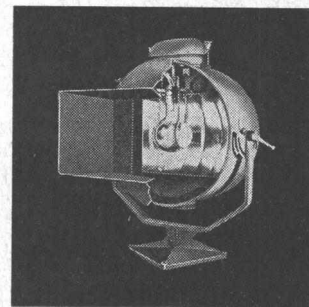
INFRANOR *département Eclairage*

Genève
23, route des Acacias
Tél. (022) 42 10 10

Scheinwerfer Type R 2000 für Quecksilberdampf-Lampe 2 kW

Scheinwerfer Type P 1000 für Glühfaden-Projektionslampen bis zu 3 kW

Industrieleuchten für Quecksilberdampflampen bis 1000 W oder Glühfadenlampen «S» bis 1500 W



Kittlose Oberlichter für Shed- Sattel- und Pultdächer

Parallelöffnende Ventilationsflügel «AIREX»

KULLY GLASDÄCHER

A. Kully A.G. Glasdachwerke Olten

Geruchlose WC-Anlagen!

Ein Gebot der modernen Hygiene!

lufti

hilft Ihnen dieses Problem zu lösen.

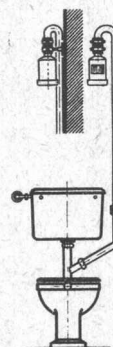
stoppt jeden Geruch!

Installationsmodell für Neu- und Umbauten.

Eine Vielzahl von Einbaumöglichkeiten erlauben Unter- oder Ueberputz-Montage.



Stellmodell für bestehende Anlagen, vor allem auch für Mietwohnungen mit WC-Badezimmer-Kombination.



Erschwingliche Preise erlauben die Verwendung in allen Situationen. Die schlechten Gerüche werden nicht mehr durch den Raum ventiliert, sondern am Entstehungsort vollständig beseitigt.

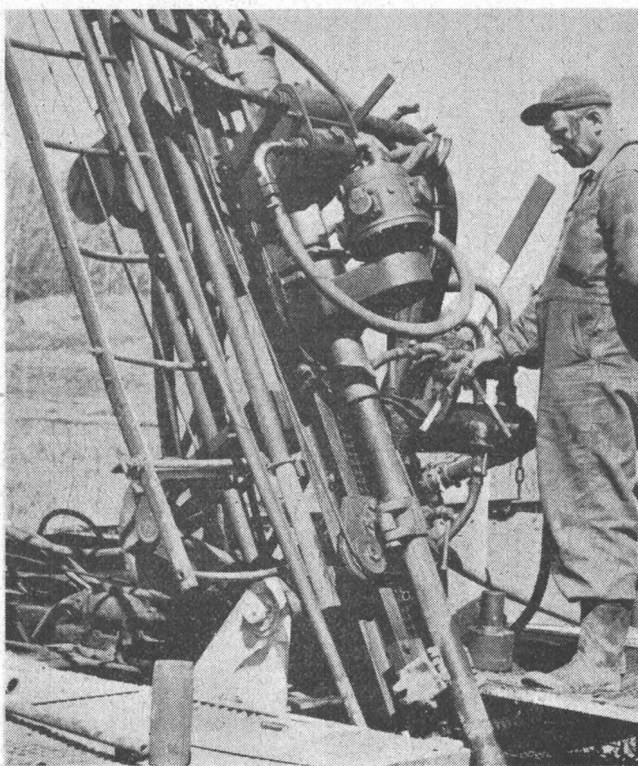


Bezugsquellen-Nachweis und Auskünfte durch:

Belap AG Basel Güterstrasse 165 Telefon (061) 35 55 77

Atlas Copco

Die Überlagerungs-Bohrmethode



Die neue Überlagerungs-Bohrmethode zum Bohren und Sprengen von Fels unter der Erde und unter Wasser ist einfacher, billiger und vielseitiger als alle bisher angewendeten Methoden. Das Bohren erfolgt mit schweren Atlas Copco-Bohrhämmern mit separater Rotation. In jedem Stadium der Bohrung können Bodenproben entnommen werden.

Verlangen Sie unsere ausführliche Beschreibung.

NOTZ

Notz & Co. AG, Biel 1
Abt. Atlas Copco
Tel. 032/2 55 22

AD-2

zeitgemäss bauen

solomatic Raff-
und Rollstoren

alu-color
Aluminium-
rollladen

Jalousieläden

Sonnenstoren

Stoffrouleaux

Holz- und Stahl-
blechrollladen

Roll- und
Scherengitter

Kipp- und
Schwenktore



Verdunkelungs-
anlagen

holoplast
Trennwände

mit GRIESSER

Aadorf
052 4 71 12

Basel
061 34 63 63

Bern
031 2 26 42

Genève
022 33 82 04

Lausanne
021 26 18 40

Lugano
091 3 44 31

Luzern
041 2 72 42

St. Gallen
071 23 14 76

Zürich
051 23 73 98



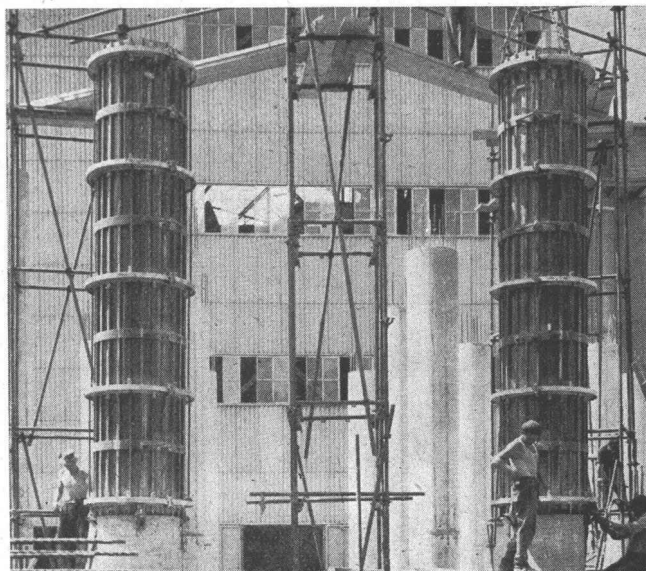
Flumser Steinwolle MATTEN



für Wärme-
und
Schallisolation.
Feuerhemmend,
anorganisch,
erschütterungsfest.
Extra-verfilzt.

Schmelzwerk Spoerry AG
Flums SG Tel. 085 / 83148

jetzt 30 % leichter



Aluminiumschalungen

für Hoch- und Tiefbau,
Kanalisationsanlagen, Strassenbau
sind wirtschaftlicher

Verlangen Sie unsere Beratung!

Alb. Aeberli Leichtmetallbau

Albisstrasse 62

Zürich 2

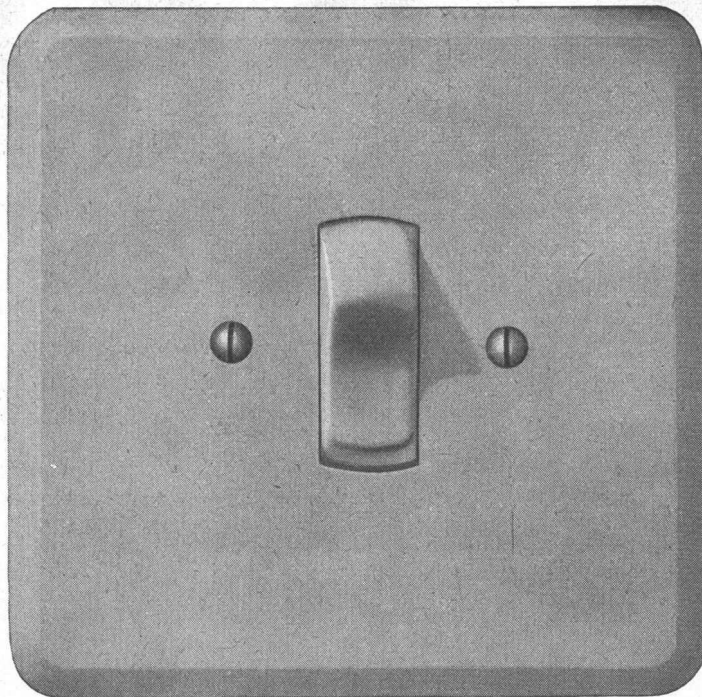
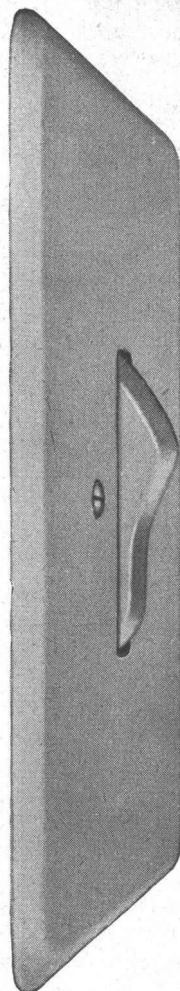
Telephon (051) 45 13 28



Verschiedene unserer
Modelle wurden
mit der Anerkennungsurkunde
«Die gute Form»
ausgezeichnet.

Unser Prinzip: Stete
Auswertung des
technischen Fortschrittes
zur Hochhaltung der
Qualität und Entwicklung
der guten Form

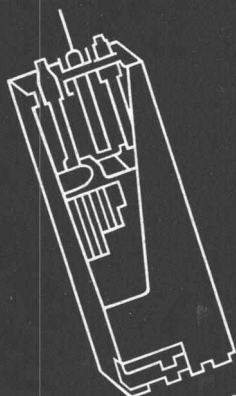
Ein Ergebnis: Der geräusch-
arme, mit Silberkontakten
ausgerüstete
Feller-Kippbalkenschalter,
von ungewöhnlich
langer Lebensdauer



Adolf Feller AG Horgen

OERLIKON—PAM

die neue stationäre Röhrenplatten-Batterie
im Operationssaal



Accumulatoren-Fabrik Oerlikon Zürich 50

Wir senden Ihnen gerne Prospekte und technische Unterlagen

EOE

Geheizt wird mit

OERTLI

Oelbrenner



«WIPPERMANN»
Präzisions-Rollenketten-
Antriebe
seit 1892



Komplette
Antriebe ab Lager

Verlangen Sie Katalog 160 B

WILH. PLÜSS ZÜRICH 1

Talstrasse 66 · Tel. (051) 2752 01 / 2727 80 · Postfach Zürich 39

Auch im Ausland sind Sie
als «Winterthur»-
Versicherter nicht auf sich
selber angewiesen. Auch
dort setzt sich unsere
Vertretung sofort für Sie
ein, wenn Ihnen ein Unfall
zustößt oder wenn
Haftpflichtansprüche an
Sie gestellt werden.

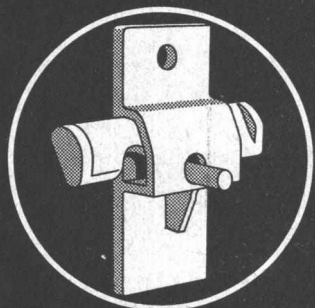


Winterthur
UNFALL

in der Schweiz und in aller
Welt

Alle Unfall-, Haftpflicht-, Automobil-, Einbruchdieb-
stahl-, Kautions- und Baugarantieversicherungen

ARETOR



**Die solide und
praktische Schalungsklemme**
+ Pat. (aus Stahl, nicht Guss)

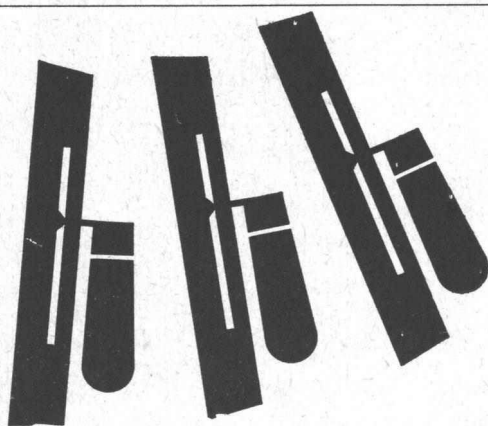
Mit «ARETOR» Verwendung von
gewöhnlichen Rundeisen als Zugstab
Mit «ARETOR» absolute Sicherheit: je grösser
der Betondruck, desto grösser die Klemmwirkung.

R. RIGLING & CO.
Zürich 50 - Oerlikon
Leutschenbachstr. 44
Tel. 051/468225

WARTMANN

Wartmann & Cie. AG

Stahlbau und Kesselschmiede
Zürich BRUGG Oberbipp



**Der geschliffene, rötliche
und warme Unterlagsboden**

Dem Architekten bietet er
Vorteile – hilft
sparen und rationalisieren

Zweimal Felsenit!

Der Bauherr hat Anteil an einem
gesunden, warmen
und schallhemmenden Boden



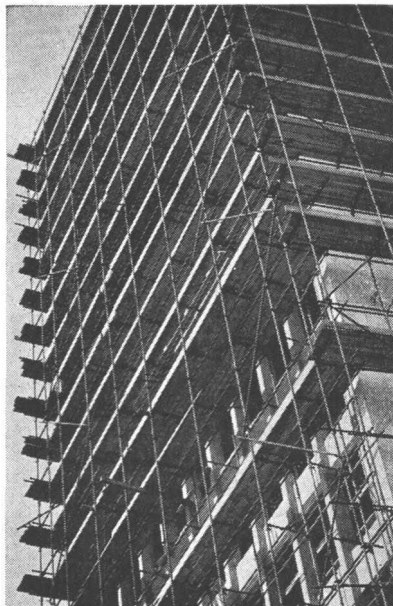
Felsenit



Prospekte durch

Gips-Union AG, Zürich

Das
rentable
ACROW-
H-Rahmen
Gerüst



einfacher
schneller
ideal
anpassungsfähig
sicher
übersichtlich

ACROW
CONSTRUIT S.A.

ACROW
Construit SA Lyss
Tel. 032 854 05-06

Tank-Isolierungen aus Kunstharz

ISOWE

Isolier- & Kunststoff-
Vertriebs-Werk Luzern
Stadthofstrasse 6
Telefon 041 / 3 25 60

System

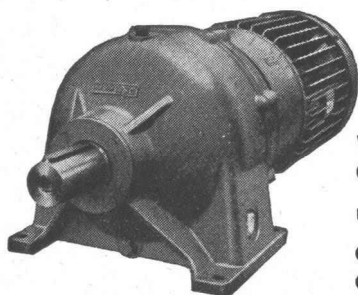


Tank-Innen- und -Aussenisolationen aus Kunststoffen, zur Einsparung von Betonschalen und -Wannen. Domauskleidungen zum Sammeln eventuell ausgelaufener Medien. Magnesiumanoden als kathodischer Schutz für mit Kunstharz isolierte Tanks. Rohrisolierschraubungen (Isolation I) zum Fernhalten von Fremdströmen.

KISSLING

Motorgetriebe

weit über
die Schweiz hinaus
bekannt



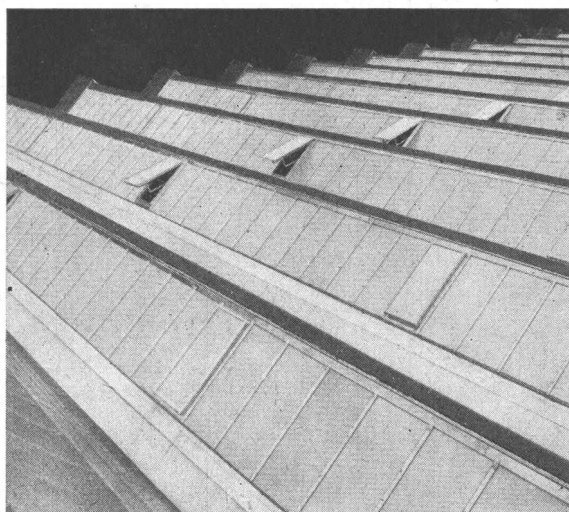
**Wir lösen Jedes
Getriebeproblem**

Unsere Getriebe sind:

- formschön
 - niedrig im Preis
 - rasch lieferbar
- Normaldrehzahlen ab Lager.

Stirnradgetriebe bis 200 PS, Planetengetriebe bis 150 PS, Trommel- u. Schneckengetriebe bis 25 PS, stufenlose Getriebe bis 8 PS, Spezialgetriebe

L. Kissling + Co Maschinenfabrik
Zürich-Seebach
Telefon 051/466400



**Shed-Fenster in kittloser
Konstruktion System WEMA**

SIEGFRIED
keller AG
WALLISELEN-ZÜRICH

TEL. (051) 93 32 32