

Zeitschrift: Schweizerische Bauzeitung
Herausgeber: Verlags-AG der akademischen technischen Vereine
Band: 81 (1963)
Heft: 8

Werbung

Nutzungsbedingungen

Die ETH-Bibliothek ist die Anbieterin der digitalisierten Zeitschriften auf E-Periodica. Sie besitzt keine Urheberrechte an den Zeitschriften und ist nicht verantwortlich für deren Inhalte. Die Rechte liegen in der Regel bei den Herausgebern beziehungsweise den externen Rechteinhabern. Das Veröffentlichen von Bildern in Print- und Online-Publikationen sowie auf Social Media-Kanälen oder Webseiten ist nur mit vorheriger Genehmigung der Rechteinhaber erlaubt. [Mehr erfahren](#)

Conditions d'utilisation

L'ETH Library est le fournisseur des revues numérisées. Elle ne détient aucun droit d'auteur sur les revues et n'est pas responsable de leur contenu. En règle générale, les droits sont détenus par les éditeurs ou les détenteurs de droits externes. La reproduction d'images dans des publications imprimées ou en ligne ainsi que sur des canaux de médias sociaux ou des sites web n'est autorisée qu'avec l'accord préalable des détenteurs des droits. [En savoir plus](#)

Terms of use

The ETH Library is the provider of the digitised journals. It does not own any copyrights to the journals and is not responsible for their content. The rights usually lie with the publishers or the external rights holders. Publishing images in print and online publications, as well as on social media channels or websites, is only permitted with the prior consent of the rights holders. [Find out more](#)

Download PDF: 23.02.2026

ETH-Bibliothek Zürich, E-Periodica, <https://www.e-periodica.ch>

Schweizerische Bauzeitung

Revue Polytechnique Suisse

8

81. Jahrgang

Donnerstag 21. Februar 1963

Organ des SIA und der GEP

Herausgeber

W. Jegher und A. Ostertag

**Alles
am gleichen
Draht!**

Kranbau

DEMAG-Elektrozüge
Kleinzüge, Hängekrane
Standardkrane, Laufkrane
Mobilkrane, Elektro-Montage-
winden, Handhebezeuge
Greifer und Lastmagnete
Krausrüstungen

Antriebe

Bremmotoren, Feingang-
motoren, Getriebemotoren
Antriebsketten, Förderketten
hydraulische Antriebe

Baumaschinen

FIAT-Raupentraxe, Bulldozer
Raupen- und Pneu-Bagger
Schrapper-Anlagen
Pneukrane und Schienenkrane
Ramm- und Ziehgeräte
Vibrationswalzen, Dumper
Klein-Betonmischer, Pumpen

Autobahnen

Fahrbahn-Übergänge für
Brücken

Druckluft

FMA-Kompressoren
stationär und fahrbar
Druckluftwerkzeuge

**Hans Fehr
Dietlikon/Zürich**

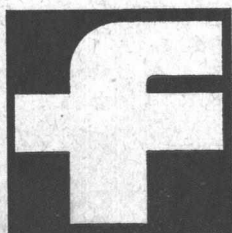
Telefon 051/933 666
Telex 52344

Wir vertreten in der Schweiz

Demag
Fiat
Dingler
Stemmann

FMA Pokorny
Benford
Schliess-Defries
Köbo

Leistungsfähiger Kundendienst



Inhalt

Die kältetechnischen Einrichtungen
in einer deutschen Eiskremfabrik.
Von A. Ostertag 111*
Nochmals «Architecture en France».
Von P. Zoelly 117
Katholische Kirche St. Peter und
Paul in Utzenstorf. Von A. Keckeis 118*
Nachwuchsförderung.
Von G. A. Fischer 119

Mitteilungen

Persönliches. Der Corso Francia in
Rom. Der Flughafen Zürich im Jahre
1962. Das Zeiss-Nivellier-Instrument
N1 2. Verbessertes Induktionsgerät
für 180 Hz 121*

Nekrologe

Hans Eichenberger 121*
Gustav A. Kahnt 122

Buchbesprechungen

Rechteckige und schiefe Platten mit
Randbalken. Von K. Stiglat.
HAFRABA-Hansestädte-Frankfurt-
Basel. 30 Jahre Autobahnbau 122
Die Aare bei Klingnau, von R. Sieg-
rist. Neutron Diffraction. Von G. E.
Bacon. Der industrielle Wärmeüber-
gang. Von A. Schack 123

Ankündigungen

Kunststoff-Kongress Wien 1963.
Comptoir Suisse, Lausanne 1963.
Achema-Tagung 1964. Interplas 63 in
London. Kunststoff-Messe 1963 in
Düsseldorf. Salon du Livre et de la
Presse Scientifiques et Techniques,
Paris 1963. Internationell Svenska
Mässan in Göteborg. Gruppenarbeit
im Handwerksbetrieb. Interpack 1963
in Düsseldorf. Kunstmuseum St. Gal-
len. Vortragskalender 124

Bezugspreise

Einzelheft Fr. 1.80 — Abonnements:

	3 Monate	6 Monate	12 Monate
Schweiz	17.50	35.—	70.—
Ausland	19.—	38.—	76.—

Für Mitglieder des S. I. A., der G. E. P.
und des Schweiz. Technischen Verbandes
sowie Studierende anerkannter Schweiz.
Technischer Mittelschulen ermässigte
Preiskategorien nach Tarif.

Verlag und Redaktion

Zürich 2, Dianastr. 5, Postfach Zürich 39
Tel. (051) 23 45 07/08, Postcheck VIII 6110

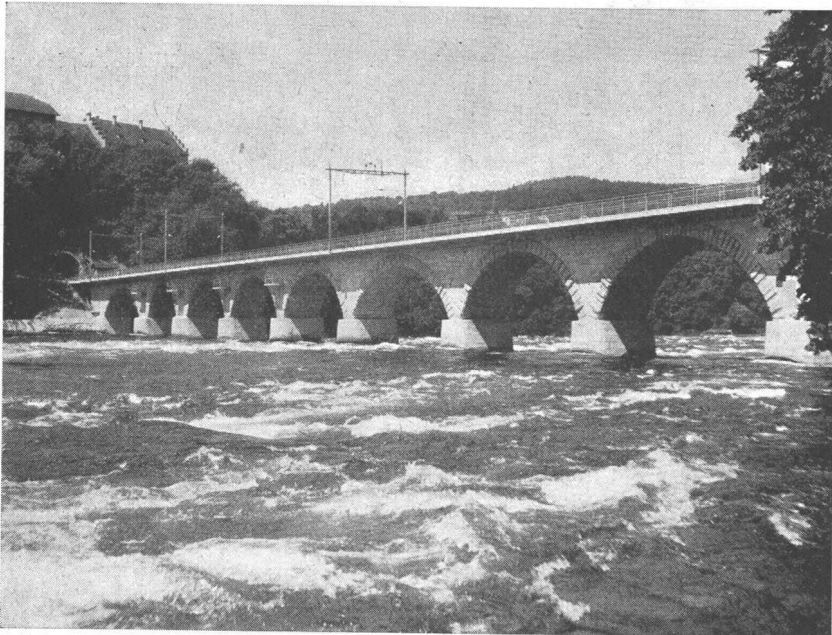
Anzeigenverwaltung

Mosse-Annoncen AG., Zürich 1, Limmat-
quai 94, Postfach Zürich 23
Tel. (051) 24 26 00, Postcheck VIII 1027

Grundwasserisolierungen

Terrassenbeläge

Flachbedachungen



Rheinfallbrücke bei Neuhausen

Brückenisolierung

850 m²

Schweizerische Bundesbahnen
Sektion für Brückenbau Kreis III
Zürich

Löwenstrasse 40

Telephon (051) 25 88 66

Asphalt-Emulsion AG Zürich



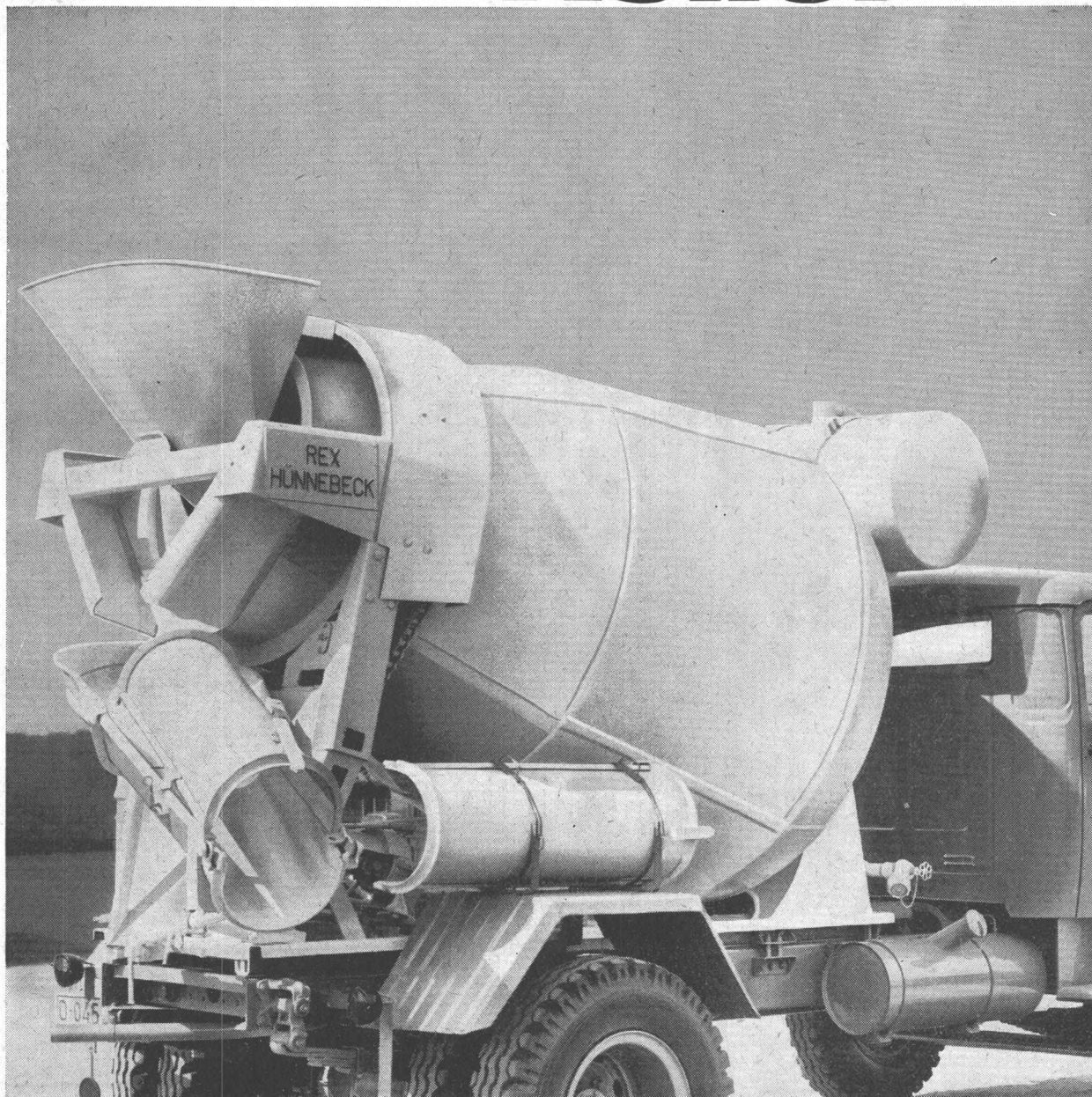
das
hochwertige
Spezialrohr

unarmiert; mit Doppel-
glocken- und Spitzmuffen.
Baulänge 200 cm. Hohe
Bruchfestigkeit, lange Lebens-
dauer; der spezielle Innenwand-

überzug ergibt wirksa-
men Schutz gegen mecha-
nische Abnutzung und che-
mische Aggressivstoffe; dichte
Oberfläche u. maximaler Abfluss.

Phlomax – Betonrohre
Bangerter Lyss

A. Bangerter & Cie A.G. Lyss/BE
Zementwaren- und Baustein-
werke Tel. (032) 8 53 15



Rex-Hünnebeck- Mischer

Transport-Betonmischer zum Aufbau auf Lastwagenchassis mit Mischkapazitäten von 3, 4 und 5 m³ und 2-teiligem Wassertank für Mischung und Spülung. Spezielle Vorzüge: Einfache, unverwüstliche Konstruktion, rationelles Arbeiten ohne Zeitverluste, Qualitätsmischung, maximale Betriebssicherheit, billig im Unterhalt. Verlangen Sie heute noch ein ausführliches Angebot!

Charles Keller Baumaschinen, Tel. 051/933933

MERK
PULLAX

der
All-Rad-Transporter
für schwierigste
Verhältnisse

Schon mit dem 4-Rad-Antrieb und der günstigen Gewichtsverteilung vollbringt er Leistungen, die sonst kein Motorfahrzeug schafft. Mit dem Seilzug im Gleichlauf ist ihm kein Gelände zu steil und kein Boden zu schlecht.

20 PS Dieselmotor, 6 Vorwärts- und 2 Rückwärtsgänge. Seilspill auf Wunsch. Radstand verstellbar von 1,70 - 2,50 m. Aufbau mit wenigen Handgriffen auswechselbar! Dreiseitenkipper 1 m³, Rückwärtskipper, normale Ladebrücke, Tankaufbau, Schneepflug, Strassenbaugeräte usw. usw.



Hans Merk Dietikon / ZH

Maschinenfabrik - Tel. (051) 88 91 21



kämpf schaltafeln

G. Kämpf AG Holzbau Rupperswil Aarg.

064 34212

nur die verleimten 3-Schicht-Schaltafeln
wachsen und schwinden nicht

sie ergeben saubere Sichtflächen

sie brauchen viel weniger Arbeitszeit

sie werden 50 und mehr Male verwendet

sie halten jahrelang (Oberflächen-Schutz)

sie sind die wirtschaftlichen auf lange Sicht

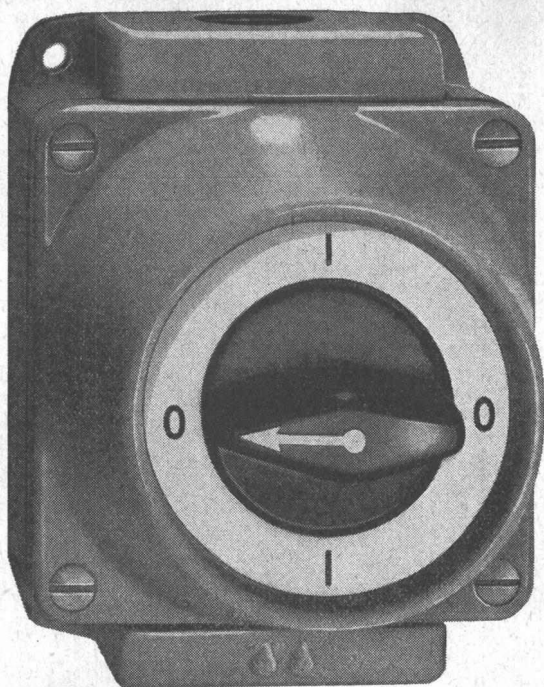
das beweist die Verbrauchskurve

27 mm stark, dreifachquerverleimt,
100 x 500 cm oder kleinere Tafeln,
z. B. 50 x 500 cm / 50 x 250 cm

Verkauf 1962 m² 120 000



Wir haben 1962 die Produktion rationalisiert und vergrößert, damit wir unsere überzeugten, treuen Verbraucher und die neuen Kunden schneller und besser bedienen können



Série 8610 G Grösse: 90/115 mm

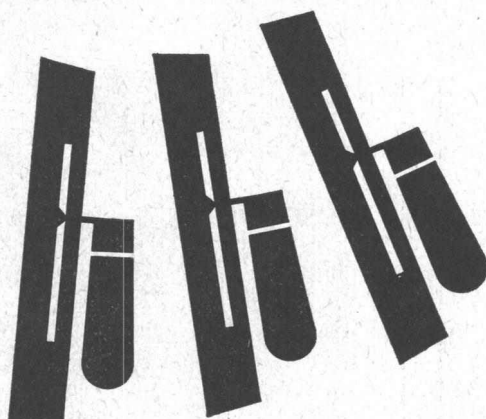
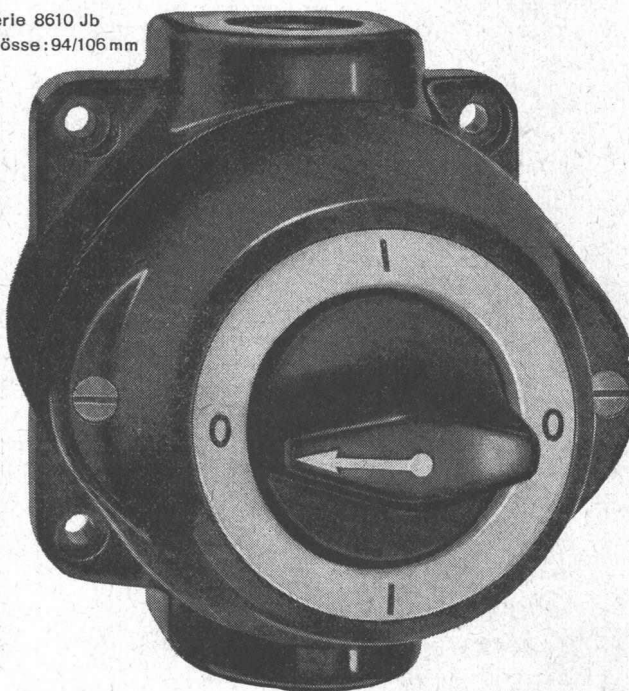
Adolf Feller AG Horgen

Drehschalter aus Grauguss
und Isolierpresstoff 10-25A/
500V für nasse Räume

Feller



Série 8610 Jb
Grösse: 94/106 mm



**Der geschliffene, rötliche
und warme Unterlagsboden**

Dem Architekten bietet er
Vorteile – hilft
sparen und rationalisieren

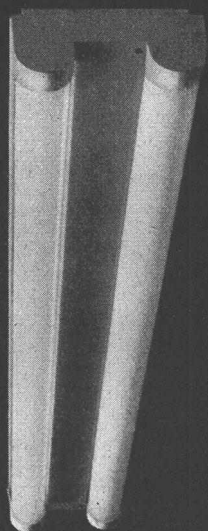
Zweimal Felsenit!

Der Bauherr hat Anteil an einem
gesunden, warmen
und schallhemmenden Boden



Felsenit

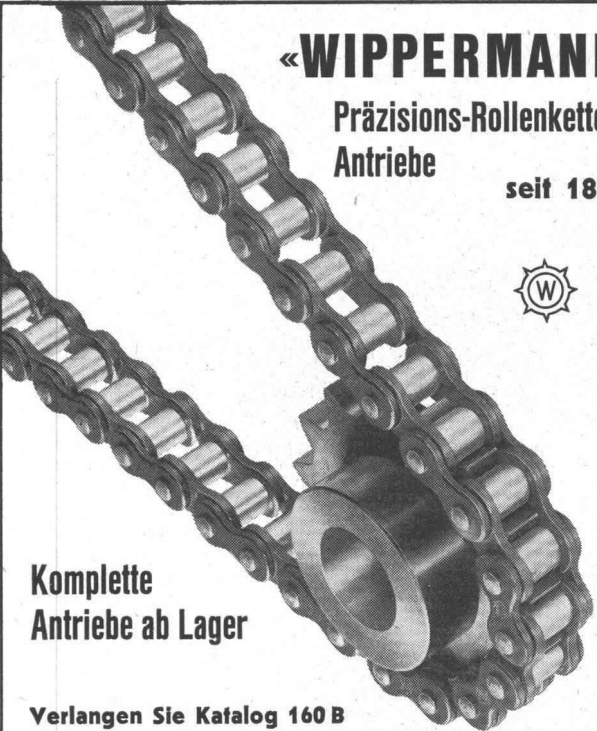





BAG TURGI

BAG-Fluoreszenzleuchten zeichnen sich aus durch besonders gediegene Ausführung, die konstruktiv und lichttechnisch weitgehenden Anforderungen genügt.

B. A. G. Bronzwarenfabrik AG Turgi



«WIPPERMANN»
Präzisions-Rollenketten-
Antriebe
seit 1892



**Komplette
Antriebe ab Lager**

Verlangen Sie Katalog 160 B

WILH. PLÜSS ZÜRICH I
Talstrasse 66 · Tel. (051) 27 52 01 / 27 27 80 · Postfach Zürich 39



**Laternenoberlichter
in kittloser
Konstruktion System WEMA**

**SIEGFRIED
keller AG**
WALLISELEN-ZÜRICH

TEL. (051) 93 32 32



WARTMANN

Entwurf, Gesamtmontage, Lieferung in Gemeinschaft
für Neubauten Brown Boveri, Birrfeld

Wartmann & Cie. AG. Stahlbau und Kesselschmiede
Zürich BRUGG Oberbipp

Isolieren im Hochbau

Fragen Sie die Spezialisten mit praktischer Erfahrung

Baukork AG

Verkaufsbüro Zürich, Seestrasse 247

Telephon (051) 45 70 20 — Werk in Steinhausen/Zug

Fassaden
Flachdächer
Decken
usw.

PORA

FLACHDACHISOLIERUNGEN



Ausführung in unserem bewährten
zweischichtigen PORA-Porenbeton

GLEICHZEITIG
THERMISCHE ISOLIERUNG
UND GEFÄLLSBETON

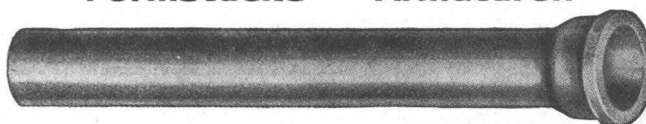
LEICHT, HOCHISOLIEREND
ABSOLUT FÄULNISSICHER

PORA AG

Mühlehorn Reichenburg
VERKAUFSBUREAU ZÜRICH
Schifflande 16 051 / 47 26 62

Gusseiserne Hochdruckröhren mit Stemm- u. Schraubmuffen Formstücke — Armaturen

Gut assortiertes
Lager in Winterthur



für normalen und
höheren Betriebsdruck

KAGI & Co.

TELEPHON 052 / 6 63 31
Vertretung der Halbergerhütte G. m. b. H. Brebach / Saar

WINTERTHUR

Tablare aus Massivholz, verleimt

kurzfristig und preiswert dank rationellster
Serienproduktion

Verlangen Sie Offerten von
Jos. Jermann-Studer - Plattenwerk - Zwingen/BE



**Unverwüstlich
sind**

**Flintkote-
Industrieböden**

Flintkote — der Strapazierbelag für höchste Belastungen in Fabrikationsräumen, SBB-Güterschuppen, PTT-Verladerampen, Lagerhallen, Werkstätten, Speditionsräumen usw.
Flintkote — fugenlos, fusswarm, schalldämpfend, staubfrei, gleitsicher, bedarf keiner Pflege!

Wanner AG Horgen

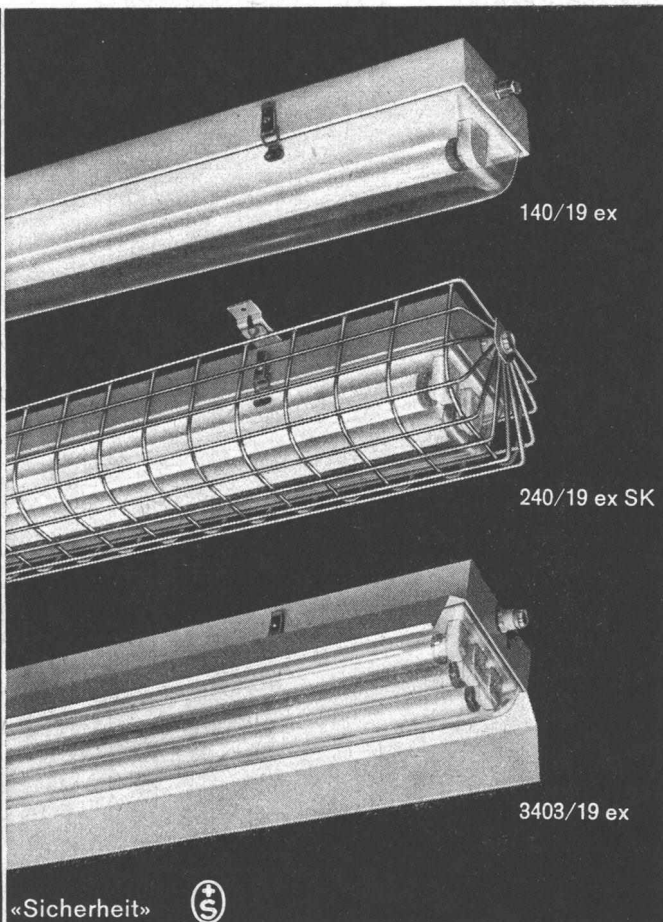


★ Explosionssichere Leuchten
SEV geprüft, für erhöhte
Sicherheit. Zündgruppen A-D.
Montage an Decke oder
mit Ketten oder Panzerrohr-
Pendeln.
Lieferbar für Fluoreszenz-
lampen 20 und 40 Watt

Fluora Herisau, Spezialfabrik
für Fluoreszenzleuchten
Tel. 071/5 23 63

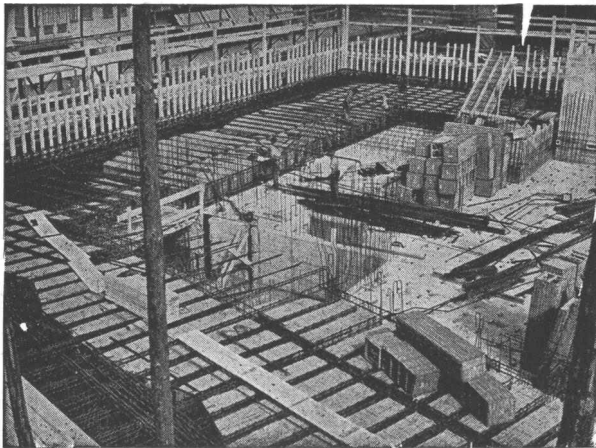


Verlangen Sie unseren Prospekt



«Sicherheit»





ROBUR Schilfrohrzellen für Betondecken

starke, betondichte Hohlkörper
alle Dimensionen, verschiedene Ausführungen

Vorteile: Freie Konstruktion
Ueberbrückung von grossen Spannweiten
Decken ohne Unterzüge
Geringes Eigengewicht (Reduktion bis 200 kg/qm)
Entlastung von Trägern,
Stützen und Fundamenten
Vorzügliche Isolation
Preisgünstig
Offerten und Muster zu Diensten

VEREINIGTE SCHILFWEBEREIEN, ZÜRICH

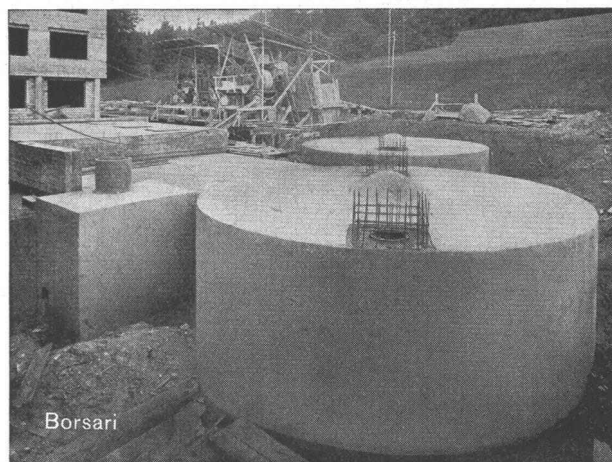
Telephon (051) 28 43 63

Erfahrung führt zur

Leichtbauplatte

Der Vereinigung Schweizerischer
Leichtbauplatten-Fabrikanten

angeschlossene Firmen:
Gips-Union A.-G., Zürich
H. Dietrich, Spiez
Herbag, Herstellung von Baustoffen AG.
Rapperswil
W. Brodtbeck AG., Zementwarenfabrik,
Pratteln
Zementröhrenfabrik AG., St. Gallen
Zementwaren AG., Düringen (FR)
Holz-AG. Trimmis, Bahnhof Untervaz
Sekretariat in Oberrieden am Zürichsee



Altersheim Bethesda, Küssnacht ZH, 2 Tanks, total 400 m³ Heizöl

BORSARI HEIZÖL- u. BENZIN-TANKS

aus Eisenbeton mit Plattenauskleidung
für jeden Bedarf 50 Jahre Erfahrung

Erstklassige Referenzen

Keine Korrosion

Kein Unterhalt

BORSARI & CO., Zollikon - Zürich

Telephon (051) 24 96 18

Gegründet 1873



Vobag

**AG. für vorgespannten Beton
und Zementwarenfabrik**

Spezialfirma für hochwertige Betonwaren für alle Zwecke

Adliswil-Zürich

Tel. (051) 91 68 44

Lagerhalle von 100 m Länge. Säulen, Dachbinder und
Windverbände aus vorfabrizierten Betonelementen

VELUX

das ideale, allen Ansprüchen dienende

Dachflächenfenster

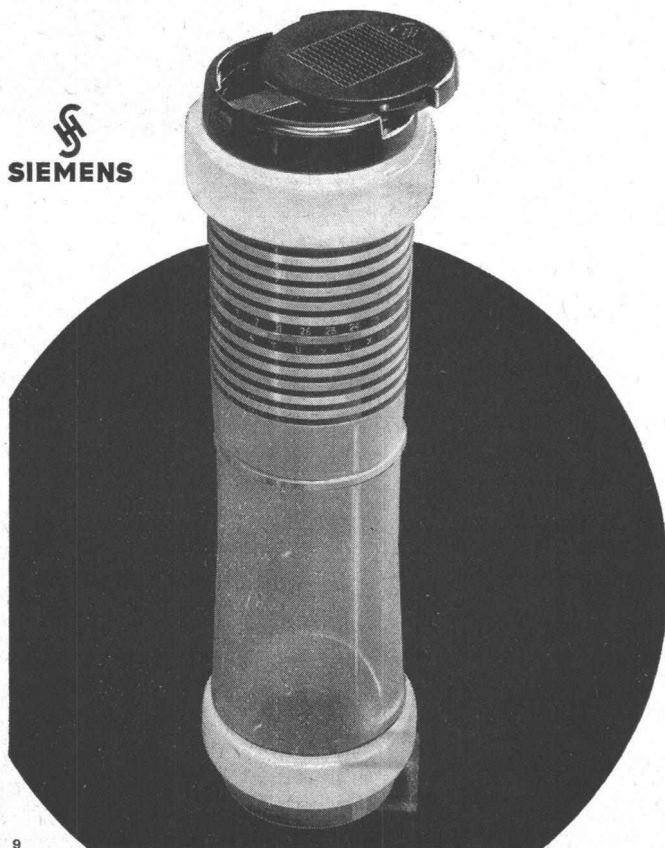
Für den Dachwohnraum
in Alt- und Neubauten

Maximale Ausnützung
von Licht, Luft und Sonne

Bequemste Putzmöglichkeit
innen, aussen und zwischen
den Scheiben



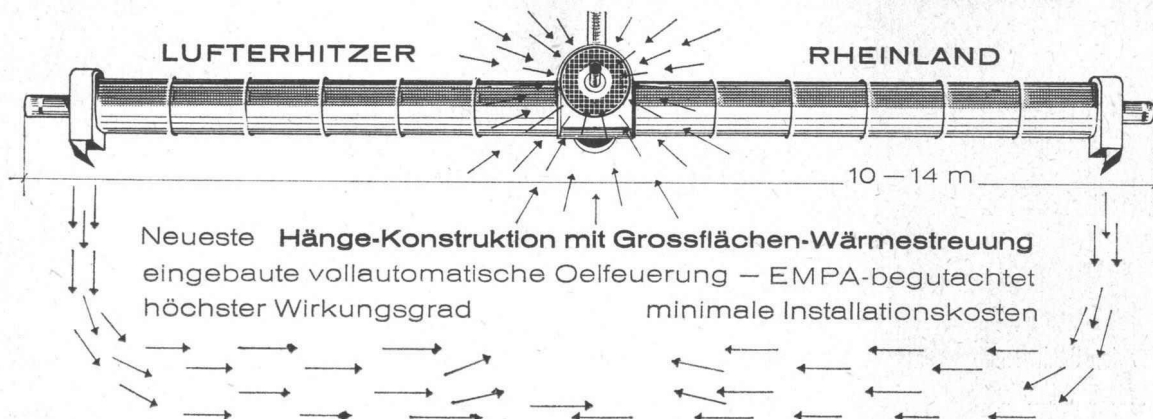
A. Kully AG. Glasdachwerke Olten Tel. 062 539 01-02



Von Punkt zu Punkt!

In allen Zweigen der Wirtschaft haben sich Siemens-Rohrpostanlagen als zeitsparende, zweckmässige und betriebssichere Transportmittel von Schriftstücken und kleinen Warenpäckchen usw. bewährt. Auch in Klein- und Mittelbetrieben können die «Punkt zu Punkt-Anlagen» mit geringem Kostenaufwand eingebaut werden. Diese Anlagen mit einer Aufgabe- und einer Empfangsstation lassen Ihren Betrieb nicht nur flüssiger arbeiten, auch das Problem des Personalmangels kann dadurch gelöst werden. In wenigen Sekunden gelangt das Fördergut in der Rohrpostbüchse vom Absender zum Empfänger. Ihre Kundschaft wird die prompte Bedienung und den raschen Service schätzen. Auskunft und Unterlagen erhalten Sie durch unsere Abteilung für Rohrpost.

SIEMENS ELEKTRIZITÄT SERZEUGNISSE AG
Zürich Bern Lausanne



Generalvertretung: Walter R. Münch, Keltenstrasse 12, Zürich 7/44 Tel. (051) 47 39 27

proceq

BSM

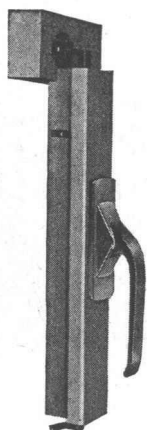
proceq

Proceq SA Postfach Zürich 34 051-32 60 00

BSM-Betonspritz-Maschinen
garantieren störungsfreien Betrieb durch gleichmässigen Materialfluss, leichte Bedienung und einfache Wartung. Korngrösse von 12 bis 40.

BSM-Betonpumpen PUMPKRET & PNEUKRET
zur Förderung von dickbreiigem, plastischem Beton bis zu 300 m Entfernung oder 50 m Höhe. Korngrösse bis 70.

proceq



Jetzt der neue Fenster-Espagnolette-Verschluss

GEKO

mit der **schraubenlosen** Rosette

Sehr einfache, zuverlässige Konstruktion • Maximale Flügelanpressung mit minimalem Kraftaufwand • Weniger Montagearbeit, keine Schwächung des Holzes • EMPA-geprüft und in der Praxis 100 000fach bewährt • Elegante Griffform — konkurrenzlos im Preis

Verlangen Sie Prospekte oder Muster

KOCH

Zürich 1/25
(051) 32 43 00

St. Gallen
(071) 24 75 33

Weinfelden
(072) 5 05 33

Bülach
(051) 96 14 19

Maschinen- und Stahlbau

Kranbau
Stahlhochbau
Stetigförderer
Brückenbau
Fahrzeugbau
Spezialbauten
Allgem. Maschinenbau
Kranbahnen
Eisspeicheranlagen
Stahlwasserbau

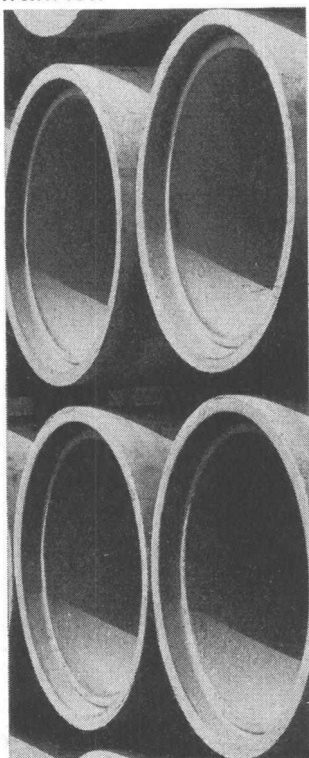
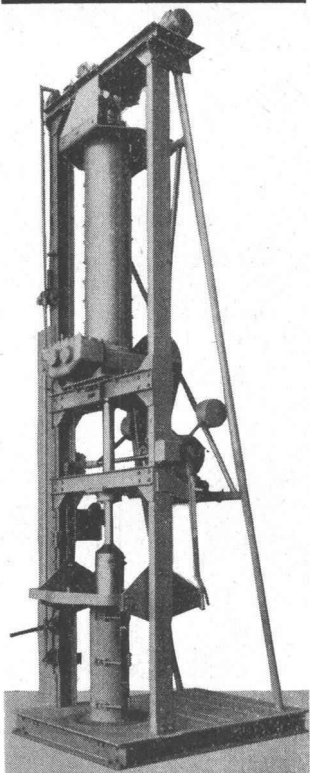


Hübsher + Co. Maschinen- u. Stahlbau, Schaffhausen

Ingenieurbüro Zürich 6, Landoltstrasse 3

Zement- rohre

in bester Qualität und preiswert mit den bewährten



Unser Fabrikationsprogramm umfasst Maschinen zur Herstellung von Rohren von

7,5 – 150 cm Lichtweite
1-2,5 m Baulänge

**GRABER
+
WENING**

**Beton-
rohr-
pressen**

Maschinenfabrik
Graber & Wening AG.
Neftenbach (Winterthur)

GW 517

VOKES

Genspring

**Aufhänge- und Kontrolleinrichtungen
für Rohrleitungen**



VOKES Genspring ist eine in Europa bestbekannte Herstellerfirma für Aufhänge- und Kontrolleinrichtungen für Rohrleitungen und liefert alle in der Technik benötigten entsprechenden Ausführungen.

GENFLEX Dehnungskompensationseinheiten sind leicht einzubauen und benötigen keinen Unterhalt. Diese Konstruktionen ermöglichen, auf einfachste und wirtschaftlichste Weise, Dehnungen und Kontraktionen in Rohrleitungen in **allen drei Ebenen** auszugleichen.

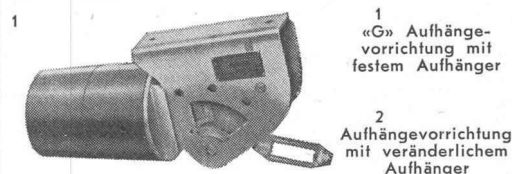
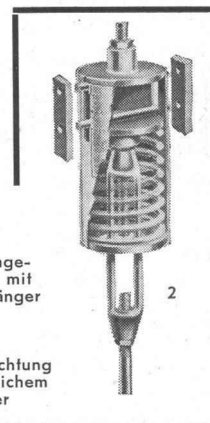
Aufbau: Die genormten Verbindungsstücke bestehen aus nicht-rostendem Stahl mit einer längs gelegten Stumpfschweißnaht mit lichten Weiten von 31 ... 3050 mm. Für besondere Anforderungen können Ausführungen in andern Legierungen angefertigt und geliefert werden.

Prüfung: Für die Prüfung stehen besondere Einrichtungen zur Verfügung. Es werden die üblichen mechanischen Eigenschaften und die Dauerfestigkeit ermittelt.

VOKES GENSPRING Aufhängeeinrichtungen für Rohrleitungen

Die Aufhängevorrichtungen werden je nach den Anforderungen mit konstanter oder veränderlicher Aufhängung verwendet, vor allem bei Leitungen mit Warmdehnung in senkrechter Richtung bis 450 mm.

Auf Wunsch können die Aufhängevorrichtungen mit Dehnungskompensationseinheiten kombiniert werden. Es entsteht dann eine einheitliche Rohrleitungskontrolle.



1 «G» Aufhängevorrichtung mit festem Aufhänger

2 Aufhängevorrichtung mit veränderlichem Aufhänger

VOKES GENSPRING Schwingungsdämpfer

Vokes Genspring stellt auch eine Reihe von Einrichtungen zur Dämpfung von Schwingungen in Rohrleitungen her, die Spannungen dämpfen, die durch Schwingungen oder andere äussere Einflüsse verursacht werden.

Vokes Genspring Suspension Systems

Henley Park, Guildford, Surrey, England

Vertreten durch:

MAX C. MEISTER

Löwenstrasse 25, Zürich 1, Tel. 27 03 92

Fertigung im EWG-Raum.

Ygnis Heizkessel

sind
der Zeit
voraus

Erstmals 100% Heizfläche

Neue typische Form der Ygnis-Rayol-Kessel durch funktionelle Bauweise

n- und ausländische Patente. Modelle ges. gesch.

Beschreibung weiterer grundlegender Merkmale in unserem Prospekt «Raum sparen!»

YGNIS-Kessel für Oel, Gas und Kohle

Leistungen von 80 000 — 3 000 000 kcal/h

Ygnis AG Luzern Basel Lausanne Zürich