

Zeitschrift: Schweizerische Bauzeitung
Herausgeber: Verlags-AG der akademischen technischen Vereine
Band: 80 (1962)
Heft: 1

Werbung

Nutzungsbedingungen

Die ETH-Bibliothek ist die Anbieterin der digitalisierten Zeitschriften auf E-Periodica. Sie besitzt keine Urheberrechte an den Zeitschriften und ist nicht verantwortlich für deren Inhalte. Die Rechte liegen in der Regel bei den Herausgebern beziehungsweise den externen Rechteinhabern. Das Veröffentlichen von Bildern in Print- und Online-Publikationen sowie auf Social Media-Kanälen oder Webseiten ist nur mit vorheriger Genehmigung der Rechteinhaber erlaubt. [Mehr erfahren](#)

Conditions d'utilisation

L'ETH Library est le fournisseur des revues numérisées. Elle ne détient aucun droit d'auteur sur les revues et n'est pas responsable de leur contenu. En règle générale, les droits sont détenus par les éditeurs ou les détenteurs de droits externes. La reproduction d'images dans des publications imprimées ou en ligne ainsi que sur des canaux de médias sociaux ou des sites web n'est autorisée qu'avec l'accord préalable des détenteurs des droits. [En savoir plus](#)

Terms of use

The ETH Library is the provider of the digitised journals. It does not own any copyrights to the journals and is not responsible for their content. The rights usually lie with the publishers or the external rights holders. Publishing images in print and online publications, as well as on social media channels or websites, is only permitted with the prior consent of the rights holders. [Find out more](#)

Download PDF: 13.01.2026

ETH-Bibliothek Zürich, E-Periodica, <https://www.e-periodica.ch>

SCHWEIZERISCHE BAUZEITUNG

WOCHENSCHRIFT FÜR ARCHITEKTUR / INGENIEURWESEN / MASCHINENTECHNIK

REVUE POLYTECHNIQUE SUISSE

ORGAN DES S.I.A. SCHWEIZERISCHER INGENIEUR- UND ARCHITEKTEN-VEREIN
UND DER G.E.P. GESELLSCHAFT EHEMAL. STUDIERENDER DER EIDG. TECHN. HOCHSCHULE
GEGRÜNDET 1883 VON ING. A. WALDNER / HERAUSGEGEBEN VON ING. W. JEGHER



Zürich Bern Basel Solothurn Luzern Chur Lausanne Genf Sion Lugano

Patentanwälte

E. BLUM & Co., ZÜRICH

Gegründet 1878 Telefon 251633
Bahnhofstrasse 31

Anmeldung von Erfindungen

Fabrik- und Handelsmarken

Gutachten, Prozessberatung

Durisol

BAUPLATTEN ohne und mit ARMIERUNG für ISOLIERUNG
AUSFACHUNG, DECKEN- und FLACHDACHKONSTRUKTIONEN
grossflächige DECKENHOURDIS, HOHLBLOCKMAUERSTEINE

DURISOL AG. FÜR LEICHTBAUSTOFFE DIETIKON • TEL. 886981

Verlag

W. Jegher & A. Ostertag, Dianastrasse 5,
Zürich 2 / Tel. 23 45 07 / Postcheck VIII 6110

Postadresse:

Schweiz. Bauzeitung, Postfach Zürich 39
Bürozeiten: Montag bis Freitag 7—12 Uhr
und 13.45—17.30 Uhr. Samstags geschlossen.

Bezugspreise

Einzelheft Fr. 1.65	Abonnements		
	12 Monate	6 Monate	3 Monate
Schweiz	66.—	33.—	18.50
Ausland	72.—	36.—	19.—

Für Mitglieder des S. I. A., der GEP und des Schweiz. Technischen Verbandes sowie für Studierende der ETH, der EPUL und vom STV anerkannter Schweiz. Technikums-Schulen ermässigte Preiskategorien nach Tarif.

Anzeigenverwaltung

Mosse-Annoncen AG., Zürich, Limmat-
quai 94 / Tel. 24 26 00 / Postcheck VIII 1027

Einzelheft Fr. 1.80	Abonnements		
	12 Monate	6 Monate	3 Monate
Schweiz	70.—	35.—	17.50
Ausland	76.—	38.—	19.—

INHALT

Die Entwicklung des süddeutschen Kirchenraumes im Zeitalter des Spätbarocks. Von R. Zürcher 1*
Injektionen im Fels. Von K. Boesch 8*

Mitteilungen

Der Bau von Hochstrassen. Der aufgeladenen Zweitakt-Dieselmotor der Maschinenbau Kiel GmbH. Persönliches 13*

Nekrologe

Georg Willi. Alfred Engler. Otto Baumberger 13

Buchbesprechungen

Kernreaktortheorie, von S. Glasstone und M. C. Edlund 13
Neuerscheinungen 13*

Wettbewerbe

Kirchliches Zentrum Hérémence, Wallis 14

Mitteilungen aus dem S.I.A.

Schweiz. Beleuchtungskommission; Mitarbeit 14

BSA S.I.A. Zentralstelle für Baurationalisierung Raumplanung 14

Mitteilungen aus der G.E.P.

Rechtzeitig und richtig disponieren . 14

Ankündigungen

Kongresse und Tagungen 14
Vortragskalender 15

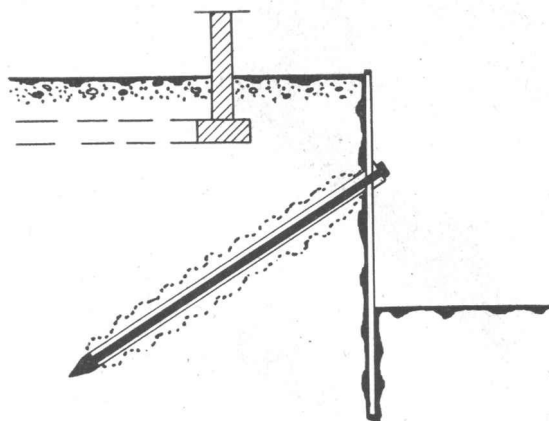
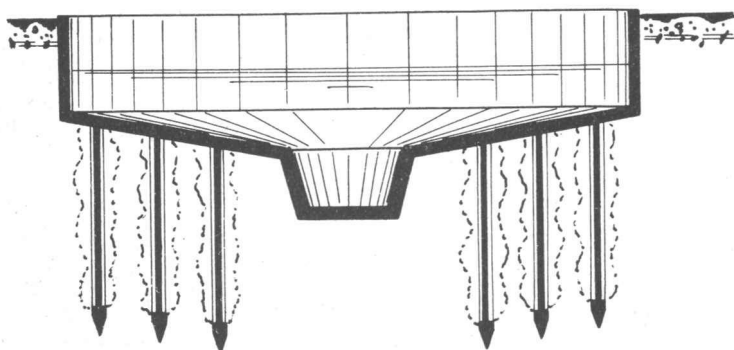


RÜCKWÄRTIGE VERANKERUNG VON
STÜTZMAUERN, SPUNDWÄNDEN, BAUGRUBEN –
ABSCHLUSSEN (SPRIESSLOSE BAUGRUBEN)

MV-PFÄHLE ALS ZUGANKER

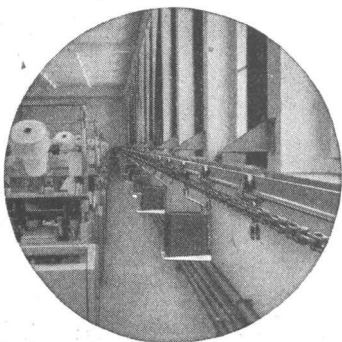
VERANKERUNG VON AUFTRIEBS-
KRÄFTEN

BEHÄLTER, KLÄRBECKEN etc.



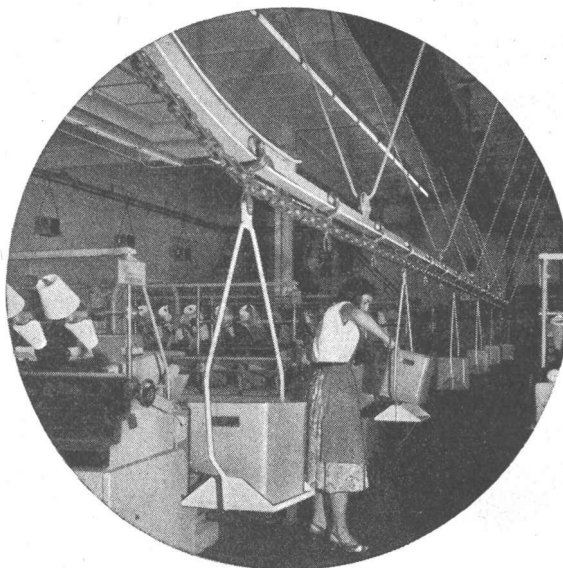
BERATUNG UND AUSFÜHRUNG

A.G. CONRAD ZSCHOKKE
BAUUNTERNEHMUNG U. INGENIEURBUREAU
ZÜRICH



Wo liegen in Ihrem Unternehmen noch Rationalisierungsreserven?

Die Materialflusskosten können 20, 30 und mehr Prozent Ihrer Gemeinkosten betragen. Eine zweckmässige Förderanlage der Oehler-Werke gestattet Ihnen, sie auf ein Minimum herabzusetzen.



Dadurch werden Arbeitskräfte für andere, wichtigere Aufgaben frei; ein schnellerer Materialfluss bindet weniger Kapital und hilft Unfälle verhüten.

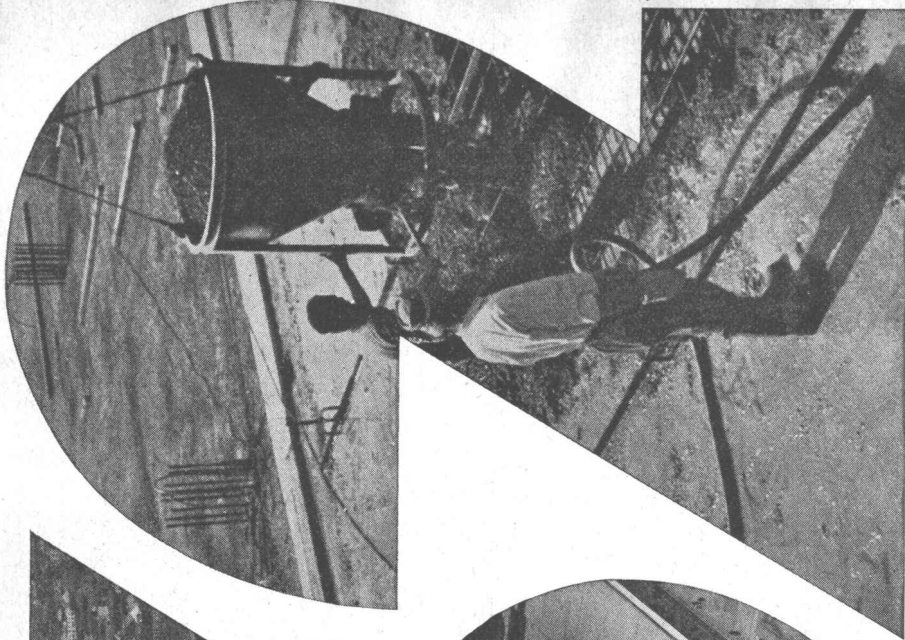
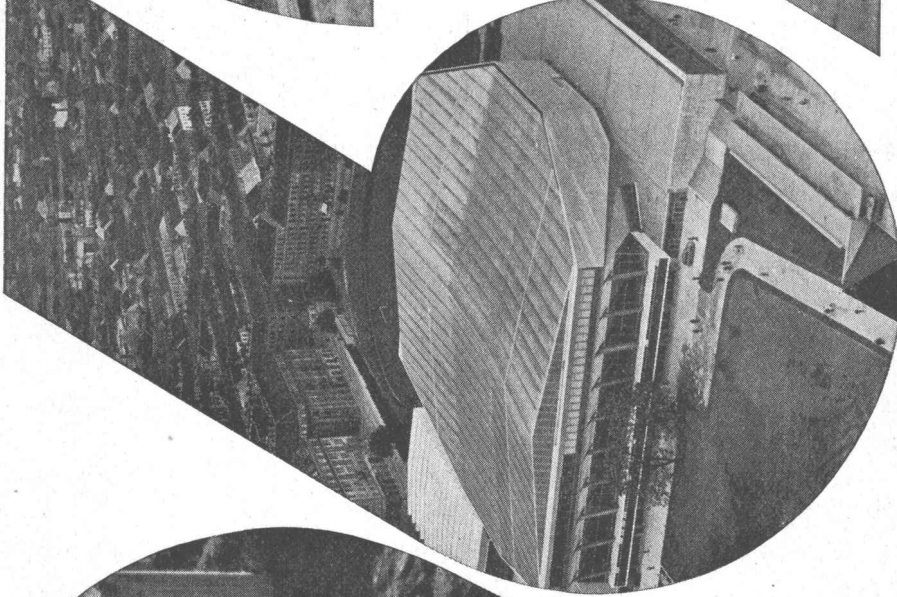
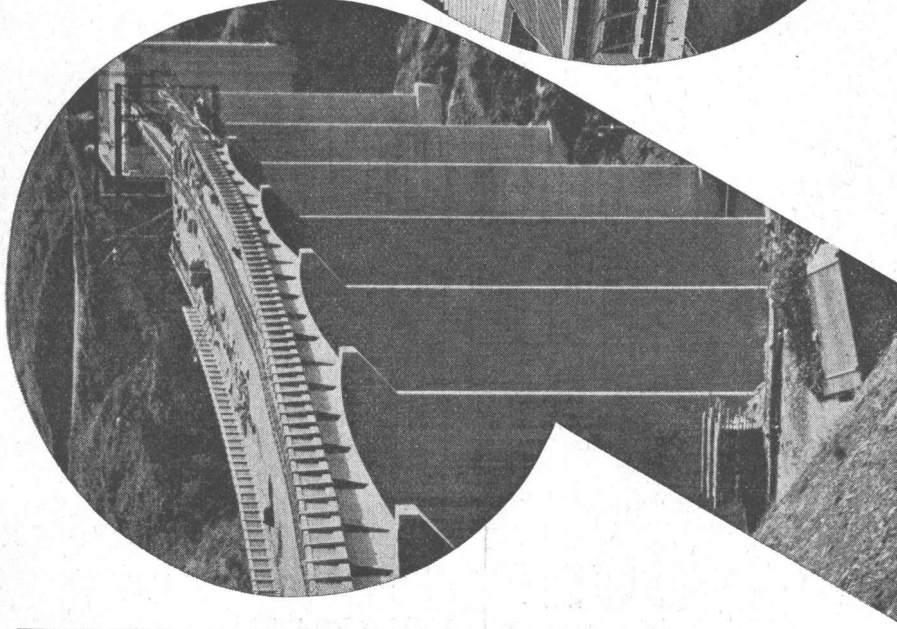
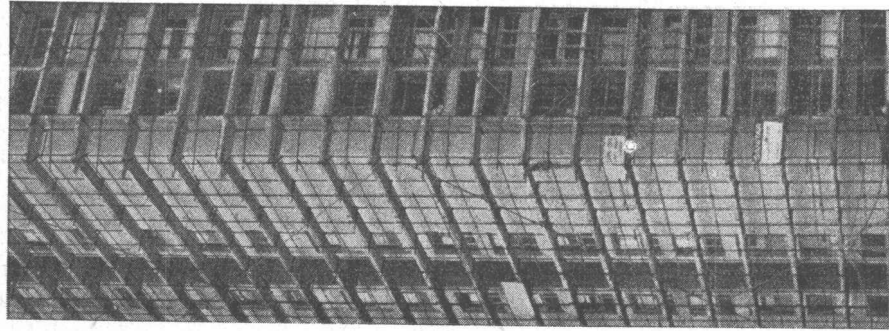
Verlangen Sie Unterlagen oder den unverbindlichen Besuch unseres Vertreters.

OEHLER AARAU

Eisen- und Stahlwerke
Oehler & Co. AG, Aarau
Tel. (064) 2 25 22



WIR WÜNSCHEN IHNEN GLÜCK UND ERFOLG



Kaspar Winkler+Co.

FABRIK FÜR CHEMISCHE BAUSTOFFE ZÜRICH
CHUR ST.GALLEN LUZERN BERN LAUSANNE

LINHOF - COLOR

6x9 cm

9x12 cm

die universelle
Kamera für

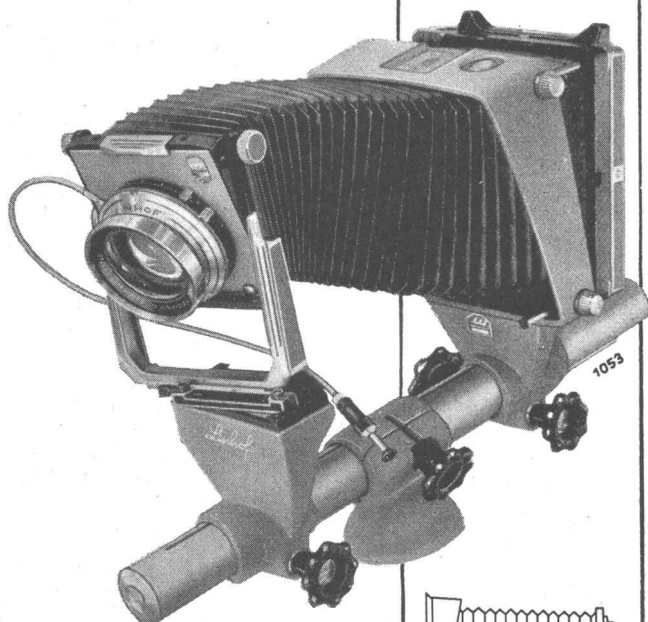
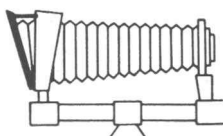
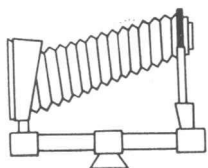
Architektur

Perspektivisch korrekte
Bildwiedergabe

Modellaufnahmen

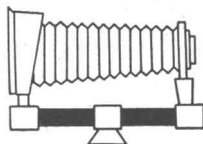
Makrophotographie

Materialuntersuchungen



Als handliche Kamera auf optischer Bank erschliesst sie mit ihren umfangreichen Verstellmöglichkeiten alle Gebiete der Photographie von Porträts bis zur technischen Aufnahme, vom Architektur-Photo bis zur wissenschaftlichen Makro- und Mikro-Photographie.

Auch für Sie ist die Linhof-Color ein unentbehrliches Instrument. Senden Sie noch heute untenstehenden Gutschein an die Generalvertretung für die Schweiz.



PERROT & BIEL

BON

Ich wünsche (bitte ankreuzen):

- ☐ den ausführlichen Prospekt Linhof-Color und Dokumentation über den praktischen Einsatz.
- ☐ eine unverbindliche Demonstration (Zeit und Ort wird vorher vereinbart).

Adresse


SIEMENS



Die Antwort auf diese Frage geben Ihnen alle diese Anschlussstellen, die oft in einem unverantwortlichen und sehr gefährlichen Zustand auf Baustellen anzutreffen sind. Hier schafft der neue Siemens Baustellen-Verteiler Abhilfe und sorgt für die nötige Unfall- und Betriebssicherheit.

Einige wichtige Bedingungen erfüllt unser Baustellen-Verteiler:

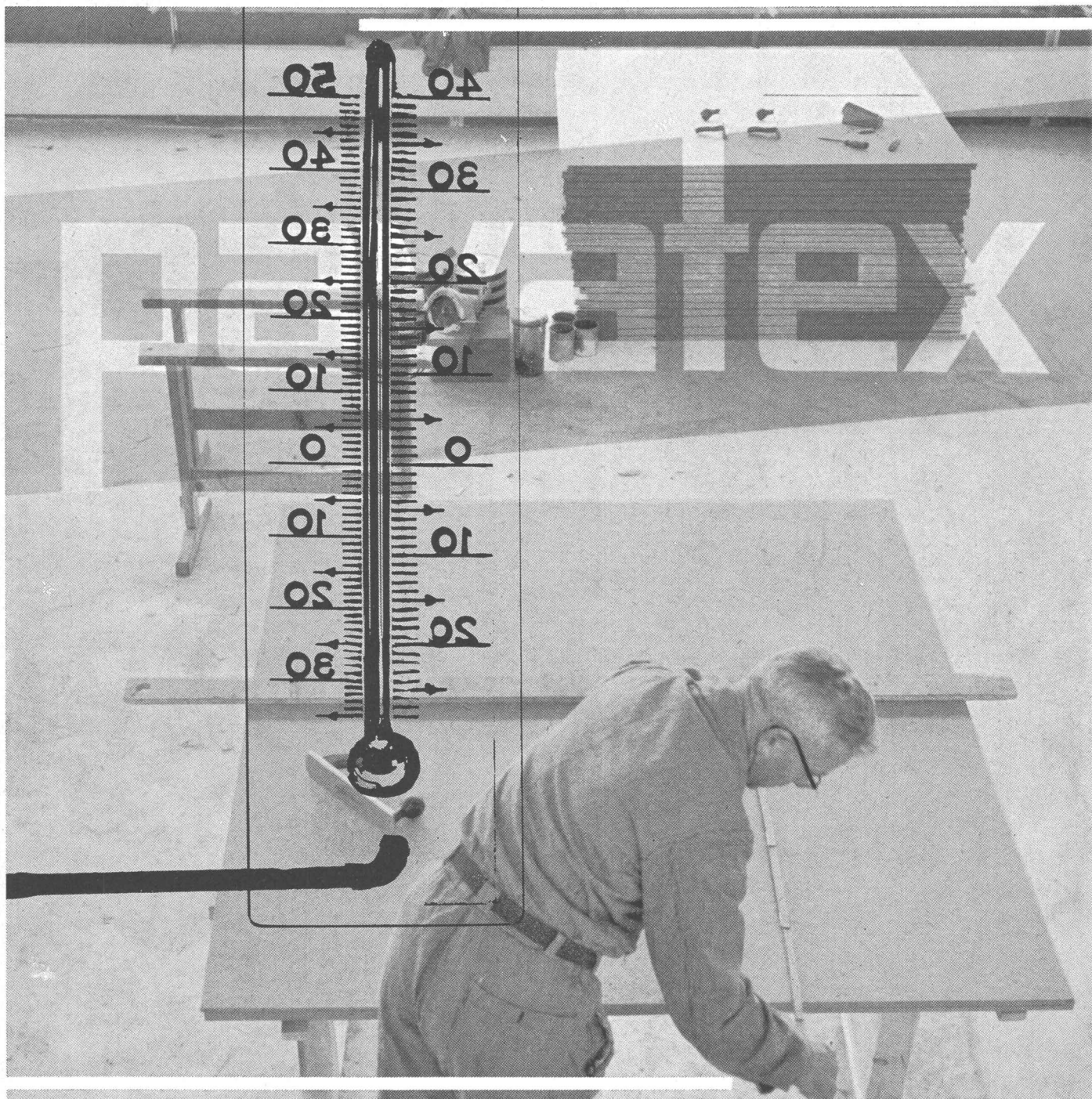
- Ein standfestes, robustes Stahlblechgehäuse schützt die eingebauten Geräte vor Verschmutzung, Beschädigungen und allen Witterungseinflüssen.
- Er kann frei aufgestellt oder an der Wand befestigt werden.
- Hinter verschliessbaren Türen sind Steckdosen in ausreichender Anzahl vorhanden. Eine unbefugte Stromentnahme wird damit unterbunden.
- Die Fehlerstromschutzschaltung verhindert das Auftreten gefährlicher Berührungsspannungen.
- Der Baustellen-Verteiler wird anschlussfertig geliefert.

Verlangen Sie bitte Offerte.

SIEMENS ELEKTRIZITÄT SERZEUGNISSE AG
Zürich Bern Lausanne

Faktor Kälte und Wärme

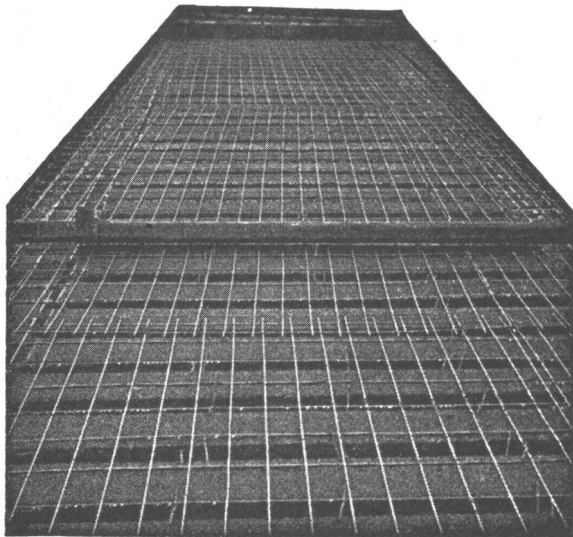
Jetzt werden die Heizkörper eingebaut. Sind sie auch richtig bemessen, und ist das Haus so isoliert, daß die Heizkosten nicht unnötig anwachsen?



Wählen Sie als Architekt und Bauherr gut isolierende Werkstoffe. Verwenden Sie für den Innenausbau Pavatex*-Holzfaserplatten. Pavatex-Wand- und -Dachverkleidungen schützen gegen Hitze und Kälte. Mit Pavatex senken Sie Ihre Heizkosten und sichern sich das ganze Jahr ein ausgeglichenes Wohnklima. Pavatex-Isolierungen schaffen Wohnlichkeit! Pavatex AG Jenatschstraße 4, Zürich 2, Tel. 051/23 76 76

* Pavatex ist eine geschützte Fabrik- und Handelsmarke

Gut isoliert **besser** gebaut



Je besser die Isolation, umso geringer die Heizkosten. Die Ersparnisse an Heizkosten machen im Laufe der Jahre oft ein Vielfaches dessen aus, was eine gut isolierende Decke mehr kostet. Mit BAUKORK-Isolierdecken – K-Werte zwischen 0,58 und 0,68 – bauen Sie bei Wegfall von Gefällsbeton etc. sogar noch billiger!

Fragen Sie die Spezialisten mit grosser, praktischer Erfahrung.

BAUKORK AG.

Verkaufsbüro Zürich, Seestrasse 247

Telephon 051 / 45 70 20 – Werk in Steinhausen/Zug

Wenn zeichnen

dann mit den zuverlässigen

CONSTANT
GRAPHIT - ZEICHENMINEN

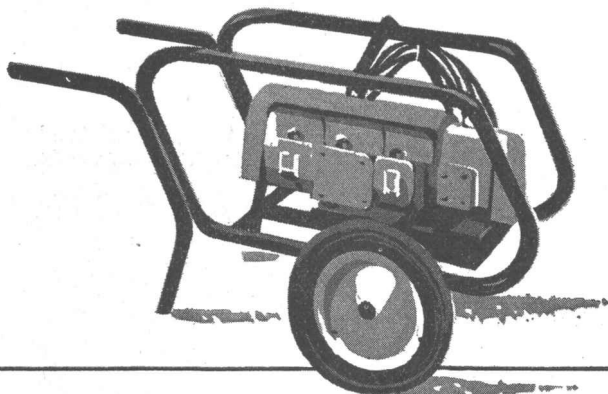


2 x 130 mm, 18 Härtegrade 7 B — 9 H

Preis: per Gros Fr. 35.—
per Dutzend Fr. 3.20

Bezug ausschliesslich durch:

FEDRA GmbH, Postfach 175, Zürich 59
Telefon (051) 45 92 80



Ab Lager lieferbar

URM-Hochfrequenz Vibratoren

URM-Umformergruppen und Generatorgruppen

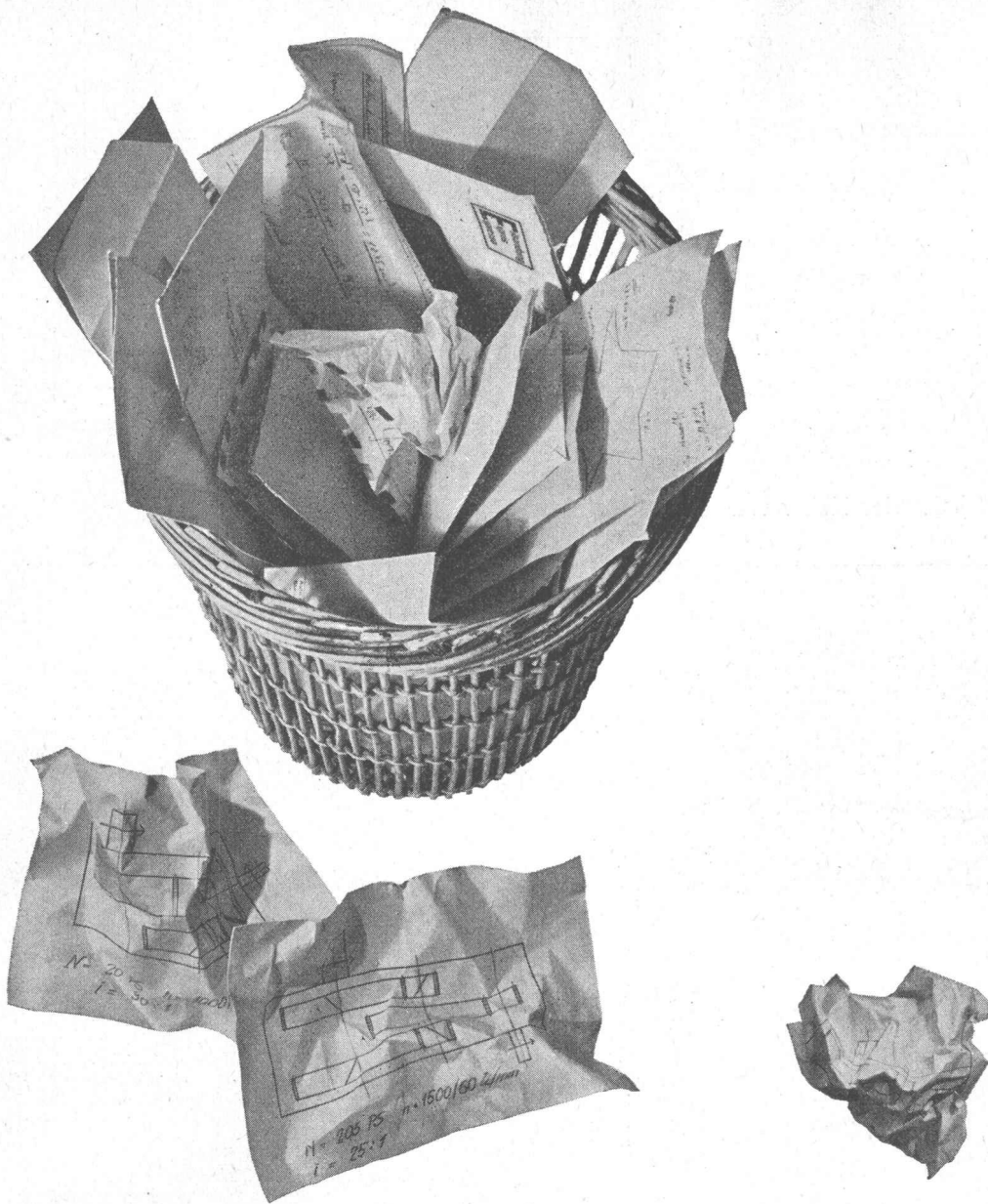
Ulrich Rohrer-Marti AG

Baumaschinen Zollikofen/Bern

031/650371-75



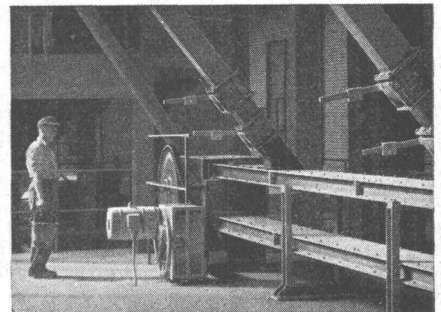
3 verschiedene Modelle 1,4 kVA bis 4,5 kVA 3 verschiedene Größen Vibriernadeln \varnothing 48 mm bis \varnothing 82 mm
Auch mit 48 V Sekundärspannung lieferbar



Rendite im Papierkorb? Kaum. Aber Probleme ohne Ende. – Wie rationalisieren? Vereinfachen? Und welches Getriebe?

VON ROLL Normgetriebe Hansen-Patent

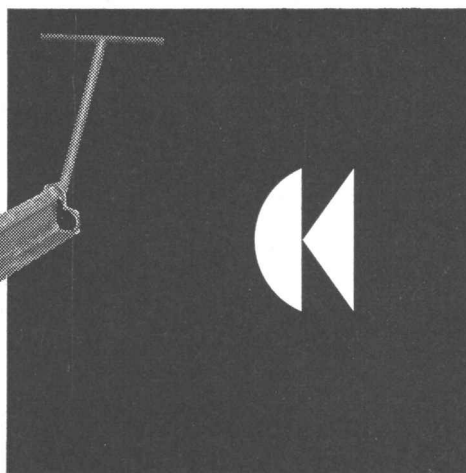
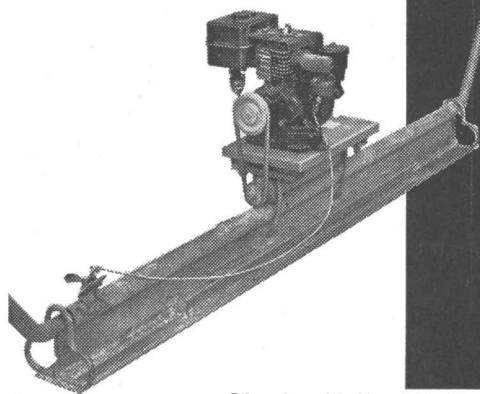
Mit den 8 Getriebegrößen der Hansen-Normung ergeben sich 2320 verschiedene Anwendungsfälle. Diese Vielfalt ermöglicht die individuelle Behandlung und Lösung praktisch aller Antriebsprobleme. Die mit hoher Präzision in Serie hergestellten Einzelteile sind jederzeit austauschbar. Das zuverlässige Funktionieren der robusten Getriebe bewahrt Sie vor Verlusten durch Betriebsausfälle. Kurzfristige Lieferung – Ersatzteile ab Lager. Unsere Beratungsstelle stellt ihre Erfahrungen gerne in Ihre Dienste.



VON ROLL
Normgetriebe
in der
Zementindustrie

VON ROLL KLUS SO

Charles Keller



Master Vibrierbalken: ausgerüstet mit auf-
gebaute Benzinmotor,
von einem Ende des
Balkens regulierbar.
Balken auf Schienen-
profil, Auflagefläche
120 mm breit. Hori-
zontal gelegene Spe-
zialvibriernadel, bei
Benzinmotorantrieb
Fliehkraftkupplung.
Modelle von 2-4 m
Balkenlänge.

Charles Keller Wallisellen/ZH, Tel. 051/93 39 33

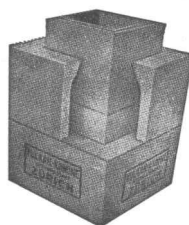
b+f

bauma 62

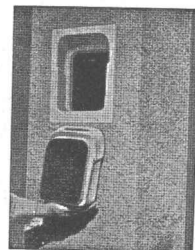
**DEUTSCHE
BAUMASCHINEN-MESSE
MÜNCHEN**

17.-25. MARZ AUF DEM OBERWIESENFELD

Baue schnell und gut...



Kamine



Russtüren

Vulkan-Baustoffe

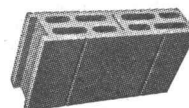
SPRING + SÖHNE

ZÜRICH UND DIETIKON

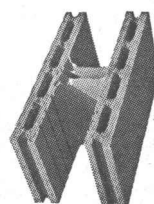
Telephon (051) 52 51 55



Schalungssteine



Zwischenwandsteine



Isoliersteine

... baue mit SPRING-Steinen

FRICK-GLASS A.G.

ZÜRICH-ALTSTETTEN

Tel. (051) 52 51 11

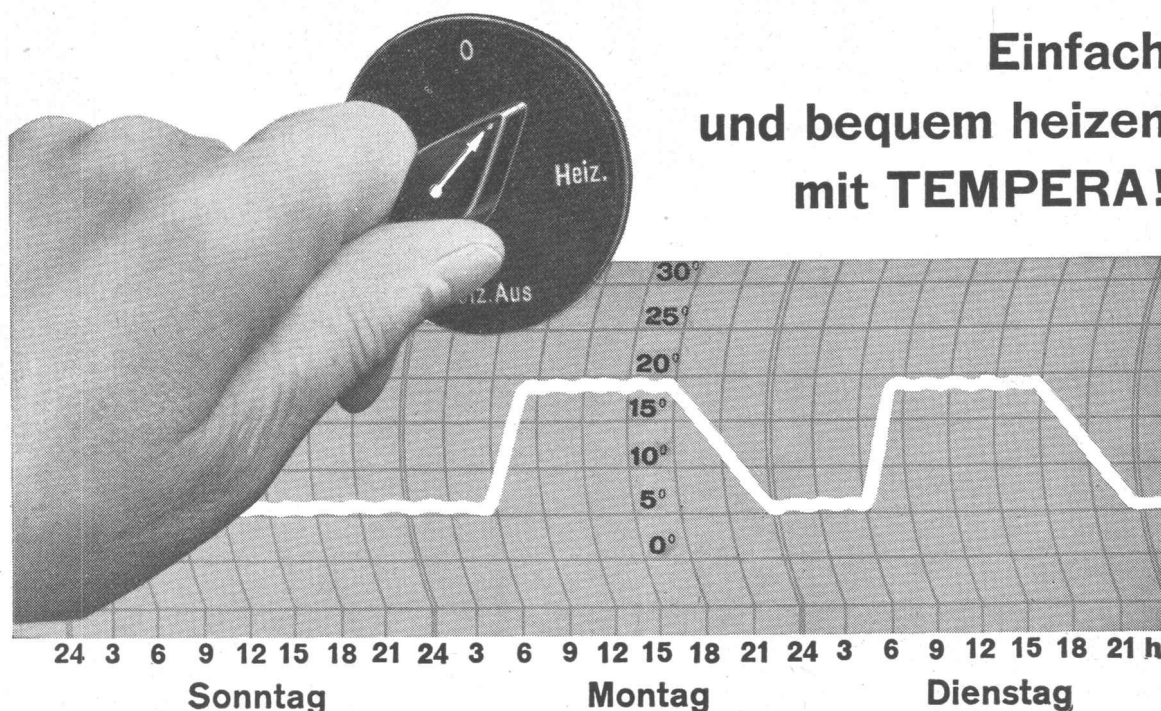
Asphalt-Isolierungen

Flachdach-Beläge

Kork-Isolierungen

in zuverlässiger Ausführung

Einfach und bequem heizen mit TEMPERA!



Die LUFTHEIZUNG ist in den meisten Fällen die zweckmässigste Lösung für die Beheizung von Werkstatträumen, Montage- und Einstellhallen, Versammlungsräumen, Kirchen, Kinos usw.

Eine gute Luftheizung, welche die gestellten Anforderungen erfüllen und einen wirtschaftlichen Betrieb gewährleisten soll, muss fachgerecht projektiert und ausgeführt werden. Nur die besten Apparate und Bestandteile sind gut genug. Eine «Tempera»-Luftheizung vereinigt in sich sorgfältige Planung, einwandfreie Ausführung und erstklassige Materialien. «Tempera»-Luftheizöfen sind direkt ölgefeuert. Sie zeichnen sich durch lange Lebensdauer, höch-

sten Wirkungsgrad und gefällige Form aus. Für jeden Zweck ist die geeignete Ausführung vorhanden.

Oelbrenner bekannter Schweizer Marken werden mitgeliefert. Auf Wunsch überlassen wir dem Kunden die Wahl des Brenners.

Ihr Heizproblem wird durch unsere Fachleute gewissenhaft und zweckmässig gelöst. Senden Sie uns Projektunterlagen, oder fordern Sie unseren Besuch. Wir beraten Sie unverbindlich.

Unser Fabrikationsprogramm umfasst — ausser Luftheizung — lufttechnische Anlagen jeder Art sowie Trocknungsanlagen.

TEMPERA-Luftheizung

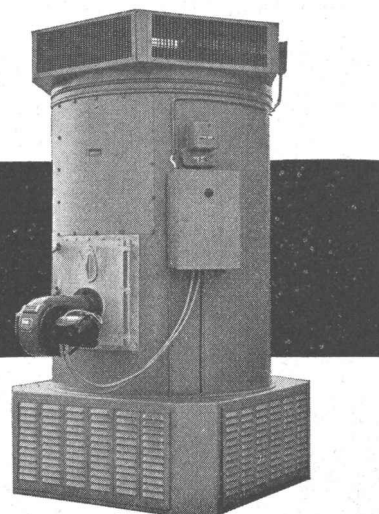
Schweizer Fabrikat

dübi

DÜBI & CO., HERZOGENBUCHSEE

Lufttechnische Anlagen

Telephon (063) 5 18 59



SCHWEIZER BAUBESCHLÄGE

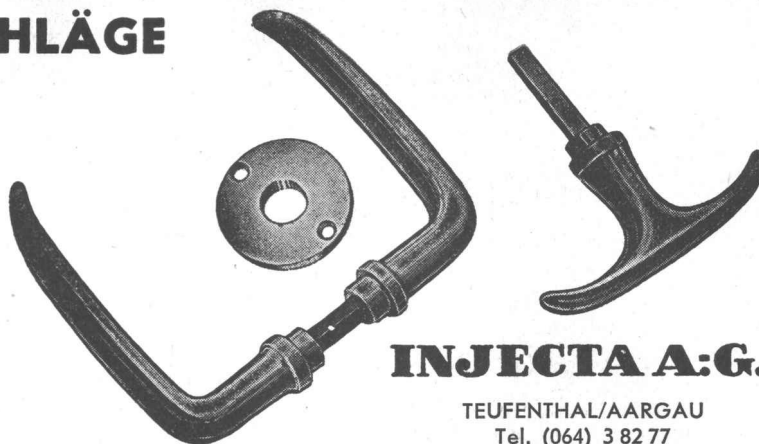
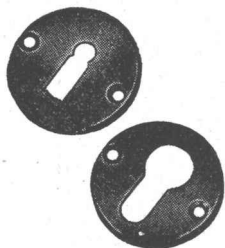
INCA

aus hochwertiger
Neusilber-Legierung

Erstklassige
Vernicklung und
Verchromung

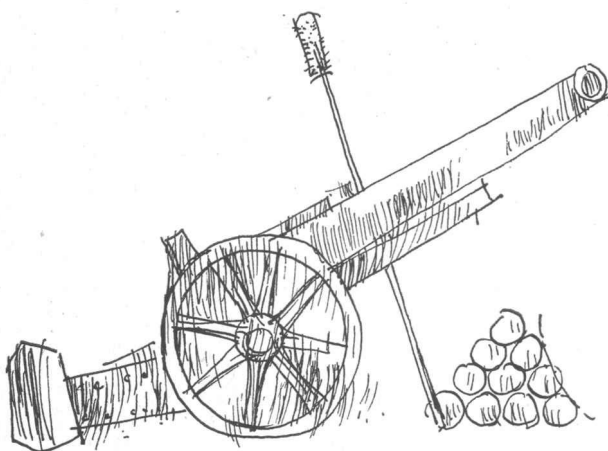
Grosse Dauer-
haftigkeit

Formschöne
Ausführung



INJECTA A.G.

TEUFENTHAL/AARGAU
Tel. (064) 3 82 77



Dies ist eine Kanone. Natürlich könnte man mit ihr auch auf Spatzen schiessen, doch stünden in diesem Fall Aufwand und Ertrag in keinem rechten Verhältnis. Auch im Bauwesen gilt es je länger je mehr, gute und gleichzeitig billige Lösungen zu finden. Eine zuverlässige Armierung von Zementüberzügen und leichteren Betonarbeiten ergeben die ausnehmend preisgünstigen Beton-Armiergewebe in Rollenform (weniger Abfall!) aus der Produktion der

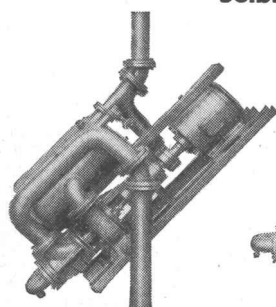
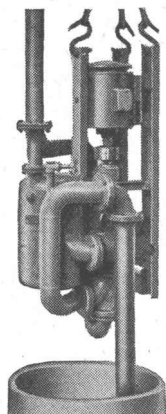
SDL

SCHWEIZ. DRAHTZIEGELFABRIK AG.
LOTZWIL



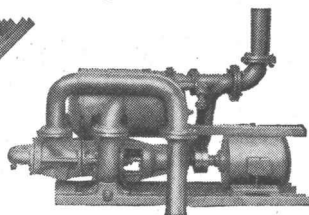
Schindler-Aufzug und Uto-Kranfabrik AG
Badenerstraße 573
Zürich
Telephon 051-525310

Krane für jede Tragkraft
Elektrozüge
Transportanlagen
Aufzüge
Fahrtreppen



Selbstansaugende, ventillose

Saughöhen bis 9 m



Bau-Pumpen

System Lauchenaier

Dasselbe Modell für
vertikale, schräge oder
horizontale Aufstellung

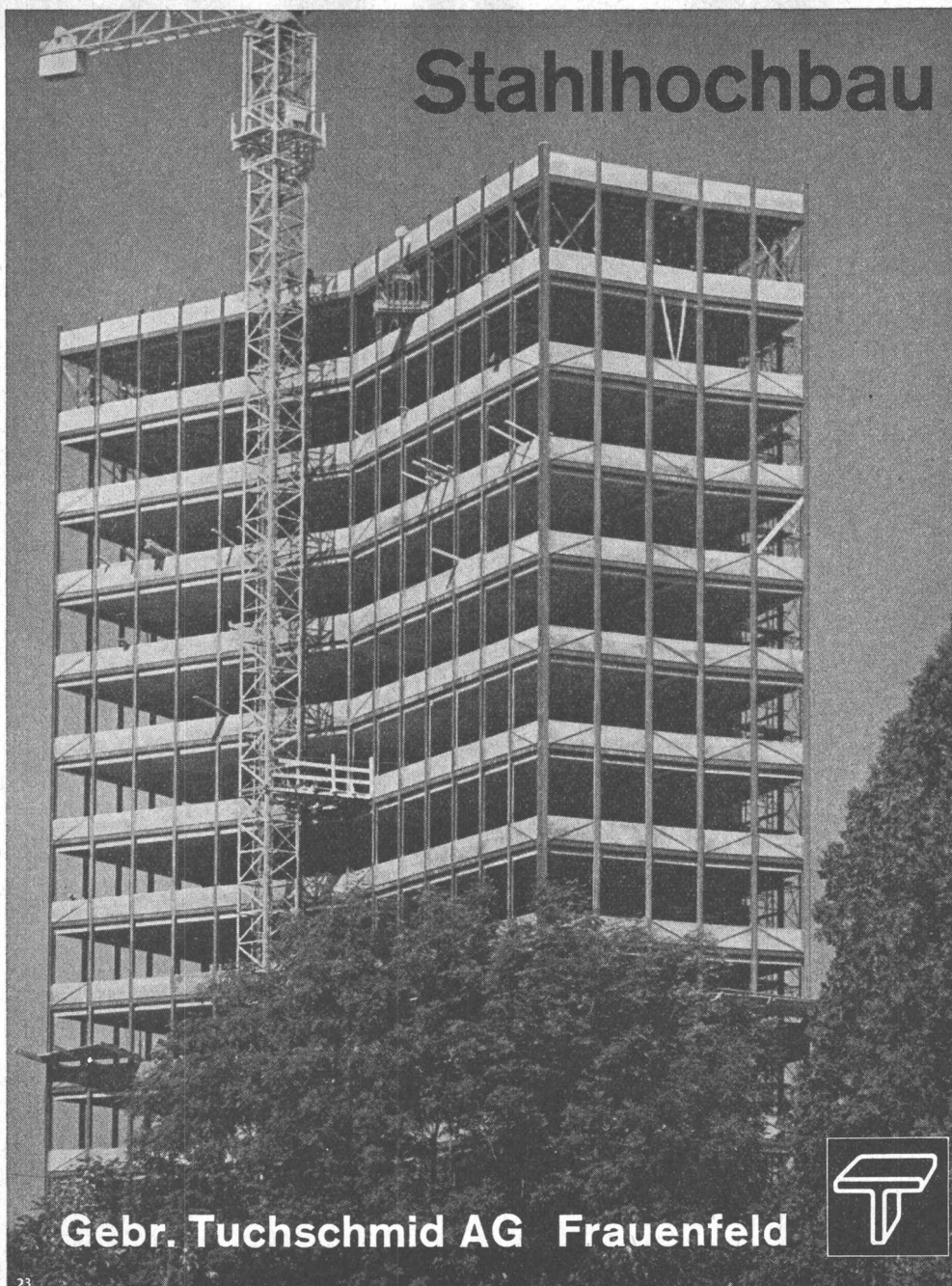
Auch mietweise

Gegründet 1871

Maschinenfabrik a. d. Sihl AG. Zürich


Telephon (051) 23 35 14

Stahlhochbau



23

Gebr. Tuchs Schmid AG Frauenfeld




Ueber 20 Jahre Erfahrung

„WABERIT“-TANKISOLIERUNG

Die **Tankisolation** ist seit Jahren eine **Spezialität** unserer Firma.

Die Kontrolle des **Waberit-Belages** mit unserem patent. Prüfgerät gewährleistet eine **absolut wasserundurchlässige Isolation**. Belagsstärke ca. 3—4 mm.

Isolierung auf der Baustelle.

Referenzen und ein EMPA-Untersuchungsbericht Nr. 298553/1 vom 4. 10. 1955 sowie Muster und Offerten stehen gerne zur Verfügung.

Strassenbaumaterial AG. Bern

Wankdorffeldstrasse 70
Telephon (031) 8 31 34



GUNIT + SPRITZBETON

ING. M. GREUTER & CIE AG
ZÜRICH CHUR
 Spezialfirma für Zementinjektionen,
 Sondierbohrungen, Betonförderung

GC

Stahl-Shedbauten
 gute Lichtverhältnisse
 hohe Wirtschaftlichkeit
 kurze Bauzeit



Geilinger & Co. Winterthur