

Zeitschrift: Schweizerische Bauzeitung
Herausgeber: Verlags-AG der akademischen technischen Vereine
Band: 80 (1962)
Heft: 50

Werbung

Nutzungsbedingungen

Die ETH-Bibliothek ist die Anbieterin der digitalisierten Zeitschriften auf E-Periodica. Sie besitzt keine Urheberrechte an den Zeitschriften und ist nicht verantwortlich für deren Inhalte. Die Rechte liegen in der Regel bei den Herausgebern beziehungsweise den externen Rechteinhabern. Das Veröffentlichen von Bildern in Print- und Online-Publikationen sowie auf Social Media-Kanälen oder Webseiten ist nur mit vorheriger Genehmigung der Rechteinhaber erlaubt. [Mehr erfahren](#)

Conditions d'utilisation

L'ETH Library est le fournisseur des revues numérisées. Elle ne détient aucun droit d'auteur sur les revues et n'est pas responsable de leur contenu. En règle générale, les droits sont détenus par les éditeurs ou les détenteurs de droits externes. La reproduction d'images dans des publications imprimées ou en ligne ainsi que sur des canaux de médias sociaux ou des sites web n'est autorisée qu'avec l'accord préalable des détenteurs des droits. [En savoir plus](#)

Terms of use

The ETH Library is the provider of the digitised journals. It does not own any copyrights to the journals and is not responsible for their content. The rights usually lie with the publishers or the external rights holders. Publishing images in print and online publications, as well as on social media channels or websites, is only permitted with the prior consent of the rights holders. [Find out more](#)

Download PDF: 22.02.2026

ETH-Bibliothek Zürich, E-Periodica, <https://www.e-periodica.ch>

SCHWEIZERISCHE BAUZEITUNG

WOCHENSCHRIFT FÜR ARCHITEKTUR / INGENIEURWESEN / MASCHINENTECHNIK

REVUE POLYTECHNIQUE SUISSE

ORGAN DES S. I. A. SCHWEIZERISCHER INGENIEUR- UND ARCHITEKTEN-VEREIN
UND DER G. E. P. GESELLSCHAFT EHEMAL. STUDIERENDER DER EIDG. TECHN. HOCHSCHULE
GEGRÜNDET 1883 VON ING. A. WALDNER / HERAUSGEGEBEN VON ING. W. JEGHER

Fenster



Kiefer Zürich

BERCHTOLD & Co.
HEIZUNG • LÜFTUNG
WARMWASSER
THALWIL

**INDUSTRIE-
HEIZUNG**
HEISSWASSER
STATT DAMPF

Telephon
051 / 92 05 01

Patentanwälte

E. BLUM & Co., ZÜRICH

Gegründet 1878 Telephon 25 16 33
Bahnhofstrasse 31

Anmeldung von Erfindungen

Fabrik- und Handelsmarken

Gutachten, Prozessberatung

**Stein
zeug
Embrach**

Steinzeugfabrik
Embrach AG
für Kanalisation
und chemische Industrie

Embrach/ZH

Verlag

W. Jegher & A. Ostertag, Dianastrasse 5,
Zürich / Tel. 23 45 07 / Postcheck VIII 6110
Postadresse:
Schweiz. Bauzeitung, Postfach Zürich 39

Anzeigenverwaltung

Mosse-Annoncen AG., Zürich 1, Limmat-
quai 94 / Tel. 24 26 00 / Postcheck VIII 1027

Bezugspreise

Einzelheft Fr. 1.80 — Abonnements:

	3 Monate	6 Monate	12 Monate
Schweiz	17.50	35.—	70.—
Ausland	19.—	38.—	76.—

Für Mitglieder des S. I. A., der GEP und
des Schweiz. Technischen Verbandes sowie
für Studierende der ETH, der EPUL und
anerkannter schweiz. Technischer Mittel-
schulen ermässigte Preiskategorien nach
Tarif.

INHALT

125 Jahre S. I. A. Von C. F. Kollbrunner	837
Vorfabrizierte Schalenshedkonstruktion. Von H. Hossdorf	838*
Verband Schweiz. Elektrizitätswerke und Schweiz. Elektrotechnischer Verein. Von A. Ziegler	843
Erzeugung und Verwendung elektrischer Energie	844
Amsterdamer Autotunnelbauten. Von E. Schnitter	845*
Hotelprojekte und Gesamtplanung in Zürich. Von J. Schilling	847*
Zürcherische Freizeitanlagen. Von B. Schnitter	847

Nekrologe

Feodor Hörnlmann. Heinrich Perl. Leonardus Eliza Sparndaj	848*
Paul Rühl. Heinrich Tuggener. Wilhelm Leupold. Henry Rüegg	849

Mitteilungen

Neuordnung der Schweizerischen Normung. Landwirtschaftliche Informationstagung über das Bauen mit Leca. Merkblatt für den Krantransport	849
---	-----

Wettbewerbe

Wohnüberbauung Breitacker in Zollikon	849
---	-----

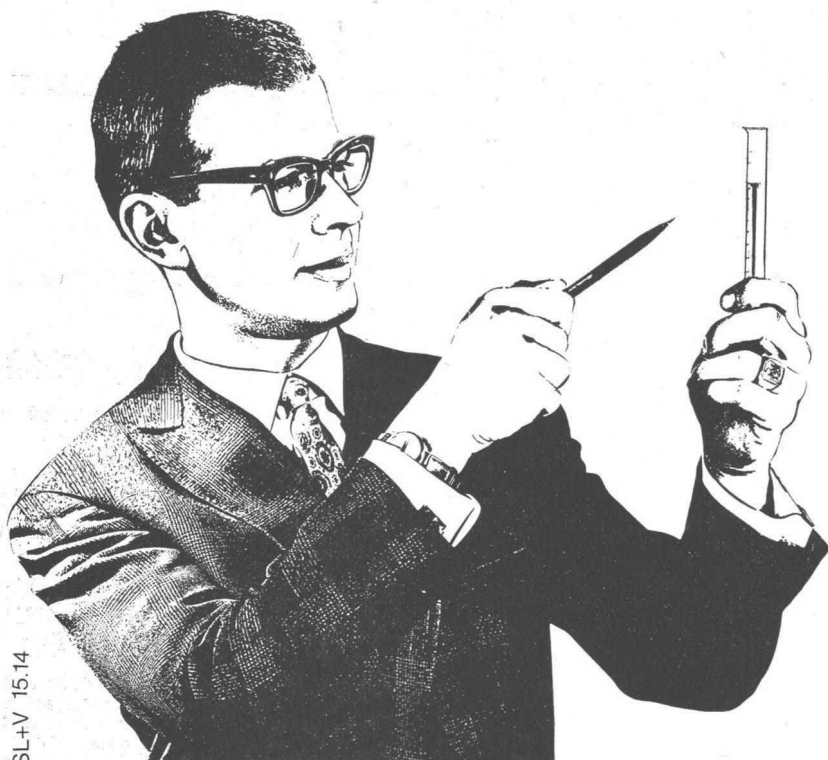
Buchbesprechungen

Schweizer Burgen und Schlösser, von E. Probst. Architekten zeichnen, von C. Coulin	849
Pulsating Combustion, by F. H. Reynst. Neuerscheinungen	850

Mitteilungen aus dem S. I. A.

Schweizerische Fürsorgekasse der technischen Berufe	850
Vortragskalender	850

ARGOLITE beharzt im eigenen Werk



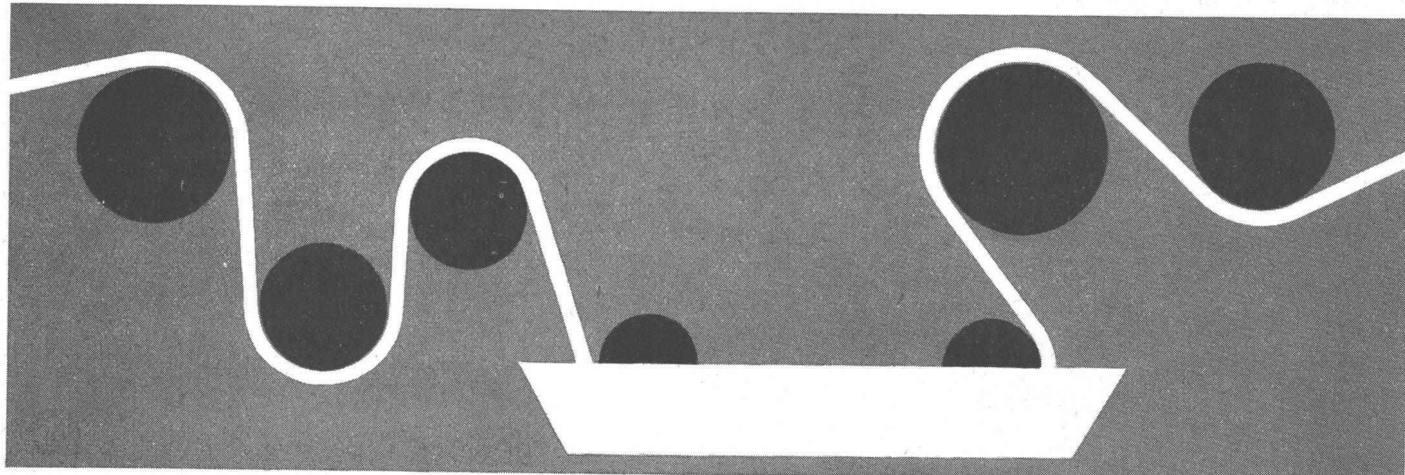
ARGOLITE ist durch und durch beste Schweizer Qualität. Die schweizerische Zellulose-Industrie liefert den grössten Teil der hochwertigen Zellulose, die schweizerische Chemie-Industrie das zähe Kunststharz-Material. Und selbstverständlich wird ARGOLITE von A – Z in unserem eigenen Werk in Willisau hergestellt.

Die hochwertigen Zellulose-Schichten beharzen wir nach modernsten Gesichtspunkten selbst. Das hat für Sie zwei entscheidende Vorteile: Die Qualität der ARGOLITE-Platten bleibt immer konstant – Abweichungen sind praktisch ausgeschlossen. Und Sie erhalten Kunststoff-Platten in einer Qualitäts-Vollendung, die wirklich ihresgleichen sucht.

Es kann Ihnen morgen schon nützen, wenn Sie mehr über ARGOLITE wissen. Erkundigen Sie sich deshalb heute noch bei Ihrem Lieferanten!

ARGOLITE – Punkt für Punkt überlegen

SL+V 15.14

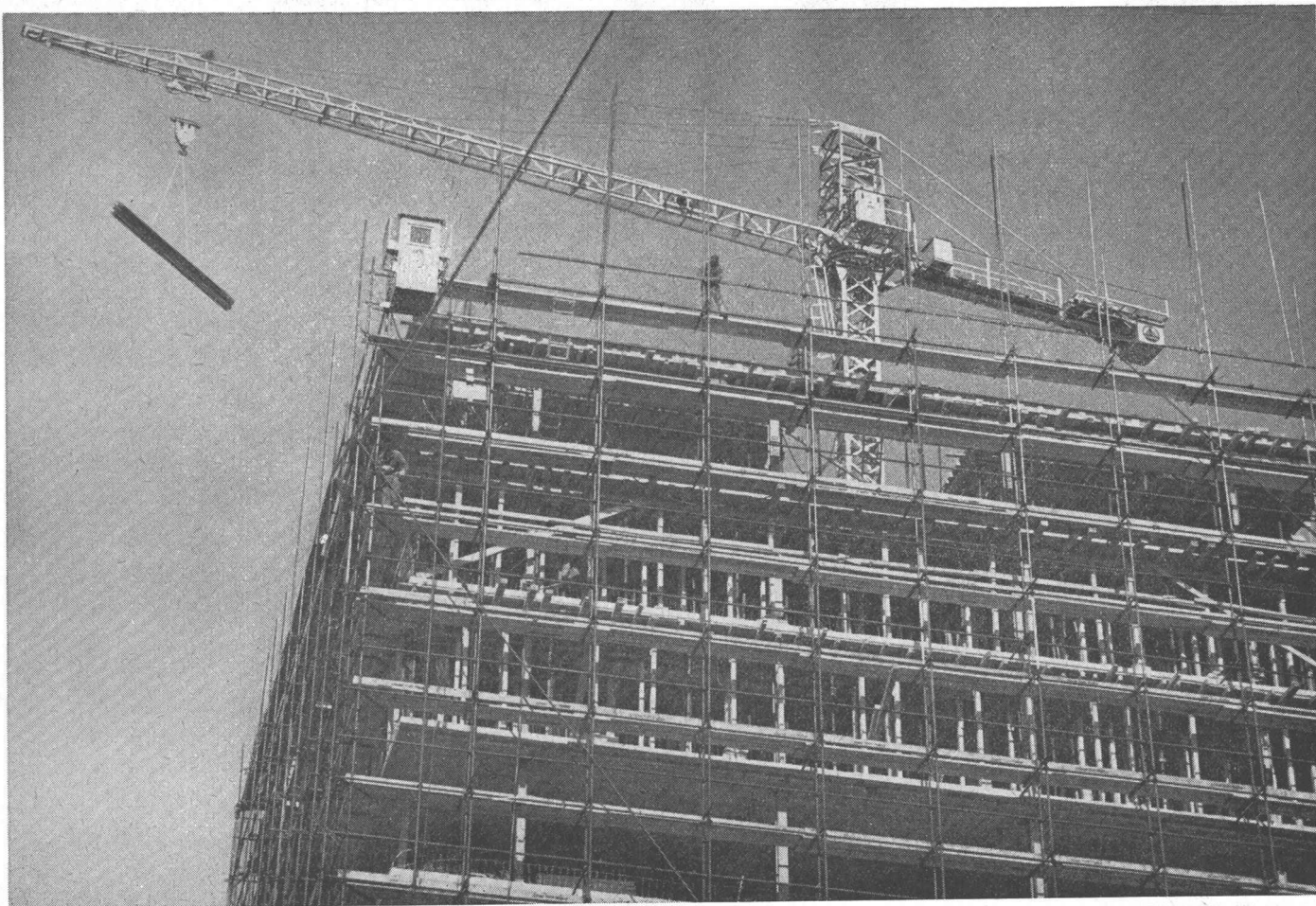


ARGOLITE AG, Willisau/LU 045/61912

Argolite

ARGOLITE-Verkaufsstellen:

Aarau	Sperrholz-Platten AG, Bahnhofstr. 102	064 / 2 33 02	Luzern	K. Herzog-Elmiger AG, Postfach Luzern 4	041 / 2 13 07
Aarburg	Braun-Brüning & Cie. AG	062 / 7 33 72	Mendrisio	Costruma S.a.g.l., via al Gas	091 / 4 44 09
Aarburg	Geiser & Co. AG	062 / 7 34 73	Oberdiessbach BE	Gebr. Jenni	031 / 68 31 33
Altstätten SG	Stark AG	071 / 7 54 78	Oberentfelden AG	Walter Gerber	064 / 3 77 69
Basel	Braun-Brüning & Cie. AG, Postfach Basel 18	061 / 34 61 10	Olten	Born-Köhler AG, Tannwaldstr. 68	062 / 5 24 86
Bern	Johann Steimle, Rosenweg 37	031 / 45 64 66	Rapperswil	Plattenvertrieb	055 / 2 25 62
Biel	SABAG und Baumaterial AG, Silbergasse 40	032 / 2 24 21	Romont FR	Ernest Deillon SA, Gare	037 / 5 23 40
Buchs SG	Oswald Werlen, Plattenhandel	085 / 6 13 58	Rüschlikon ZH	Honegger, Lerch & Cie., Alte Landstr. 77	051 / 92 04 11
Châtillens VD	Boismont SA	021 / 9 46 94	Schaffhausen	Paul Specht, Fischerhäuserstr. 18	053 / 5 32 24
Chur	Josias Gasser, Haldenstein-Station	081 / 2 14 60	Solothurn	Paul Marti, Luzernerstr. 898	065 / 2 32 09
Chur	I. P. Schmidt AG, Sägenstrasse 57/58	081 / 2 32 36	Thun	Hans Michel, Stockhornstr. 10	033 / 2 53 40
Genève-Vernier	Sciaboiss, Chemin Croisette	022 / 8 93 20	Wettingen AG	Knecht & Co. AG	056 / 6 72 67
Gossau SG	AG Braun & Co.	071 / 8 55 93	Willisau LU	Anton Küng, Sperrholz en gros	045 / 6 16 12
Kreuzlingen	Emil Fehr, Holzhandlung AG, Konstanzerstr.	072 / 8 47 44	Zug	Stadlin & Moos AG, Ibelstr.	042 / 4 54 54
Landquart	Arnold Gfeller, Schreinerbedarf	081 / 5 18 34	Zürich	Küchler & Cie. AG, Postfach Zürich 34	051 / 34 53 34
Laufenburg AG	Kurtle AG, Holzhandlung	064 / 7 33 38	Zürich	A. Mitterberger, Seilergraben 41	051 / 24 39 50
Lausanne	Charles Pilet, Chemin Martinet 8	021 / 24 02 51	Zürich	Ostag AG, Sperrholz, Zimmerlistr. 6	051 / 52 61 52
			Zürich	Saxer & Zimmermann, Schwamendingenstr. 42	051 / 48 68 58



Schwing

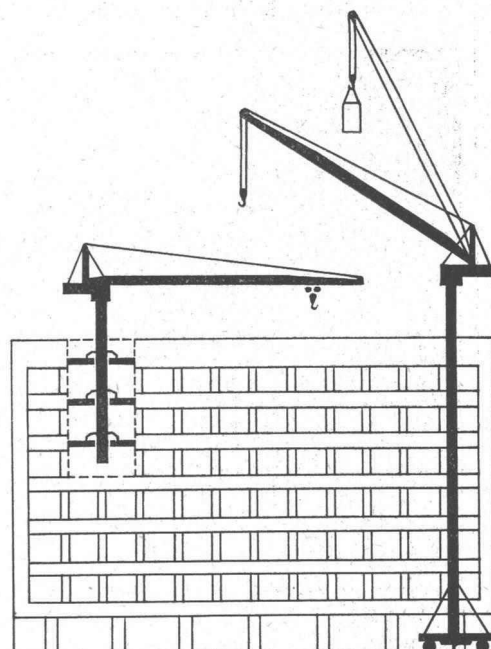
Universal-Kran

Der SCHWING-Kran wird als Kletter- oder Standkran eingesetzt. Je nach Bedarf kann der Ausleger horizontal mit Laufkatze oder als Wippausleger mit horizontalem Lastweg arbeiten.

Als Kletterkran wird der SCHWING in die obersten drei Decken eingespannt und klettert aus eigener Kraft mit dem Bau in die Höhe. Freistehend, auf Schienen fahrbar (mit oder ohne Kurvenfahrwerk) erreicht er durch Einsetzen von standardisierten Maststücken eine Höhe bis zu 47 m. (Als Standkran abgestützt über 100 m.)

Die hohe Arbeitsgeschwindigkeit, die grosse Tragfähigkeit und der Arbeitsbereich bis zu 80 m Durchmesser garantieren eine eindrucksvolle Leistung.

Dürfen wir Sie mit den vielseitigen Einsatzmöglichkeiten des modernen SCHWING bekanntmachen?



Robert Aebi^{AG}

Zürich 1
Uraniastrasse 31/33
Telefon 051/23 17 50

Isolieren im Hochbau

Fragen Sie die Spezialisten mit praktischer Erfahrung

Baukork AG

Verkaufsbüro Zürich, Seestrasse 247

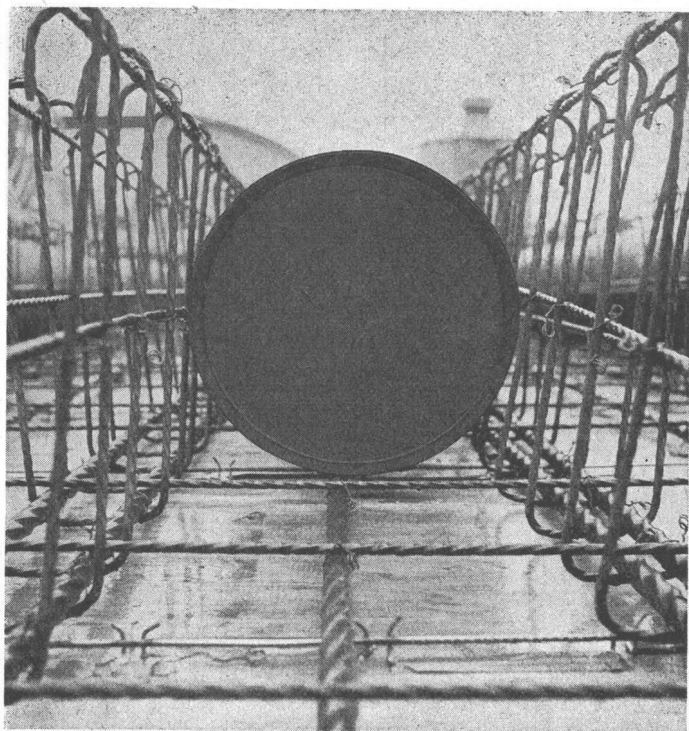
Telephon (051) 45 70 20 — Werk in Steinhausen/Zug

**Fassaden
Flachdächer
Decken**

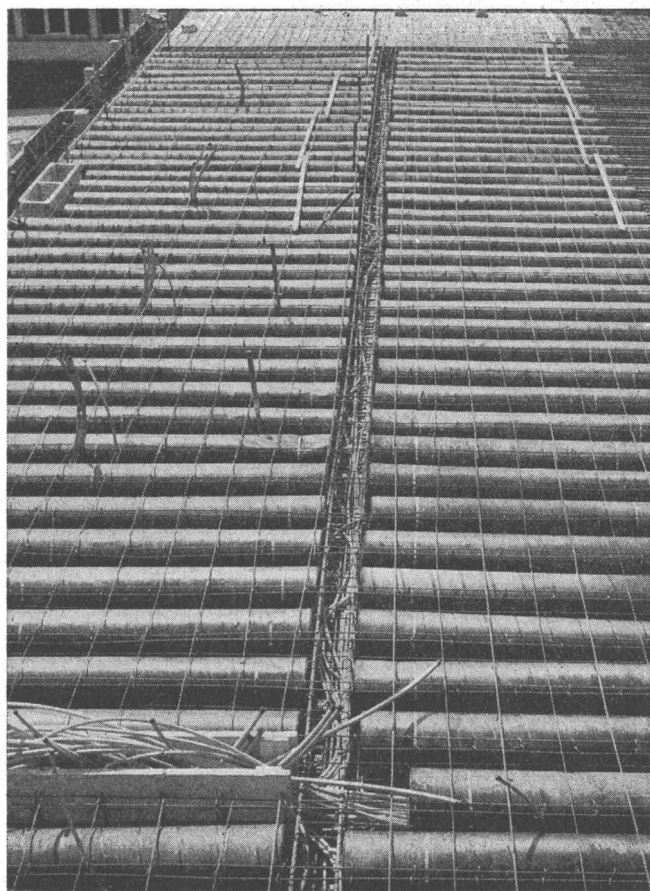
usw.

Imprägnieranstalt A.G., Zofingen

Obere Brühlstrasse, Zofingen, ☎ 062 / 8 35 44



Aussparungs- und Schalungsrohre aus Hartpapier für Betonbauten.
Ø bis 565 m/m. Längen nach Wunsch.



Neubau Ringier & Cie. AG, Zofingen, 3 Decken à ca. 700 m Rohr, 32 cm Ø



Barra Frost — Chlorfreies Frostschutzmittel

in Pulverform für Beton und Eisenbeton. Barra Frost ermöglicht das Betonieren bei Temperaturen bis zu -7°C . Es enthält keine metallkorrodierenden Stoffe — greift daher Eisen nicht an. Feste Dosierung: 3%

► Bei trockener und dicht verschlossener Lagerung praktisch unbeschränkt haltbar.

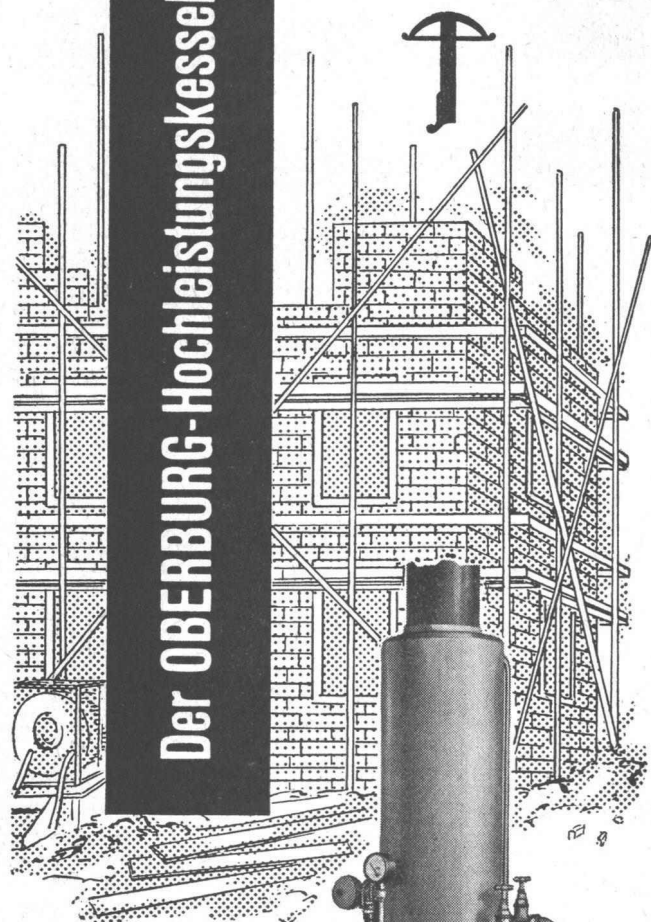


MEYNADIER + CIE AG

Zürich, Tel. 051/52 22 11 - Bern - Chur - Lausanne - Locarno - Luzern - Sitten

th

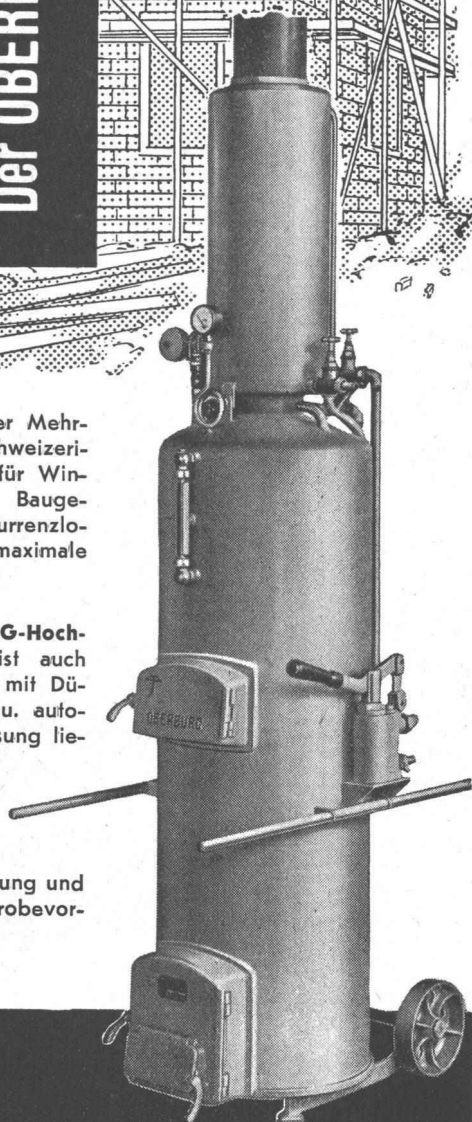
Der OBERBURG-Hochleistungskessel



bietet als solider Mehrzweckkessel schweizerischer Herkunft für Winterarbeiten im Baugewerbe bei konkurrenzlosem Preis eine maximale Leistung

Der **OBERBURG-Hochleistungskessel** ist auch als Vollautomat mit Düsen-Ölbrenner u. autom. Wasserspeisung lieferbar.

Technische Beratung und unverbindliche Probeverföhrung durch



NOTTARIS & WAGNER

Eisengiesserei & Ofenfabrik Gegr. 1842
Oberburg-Burgdorf Telefon (034) 230 11

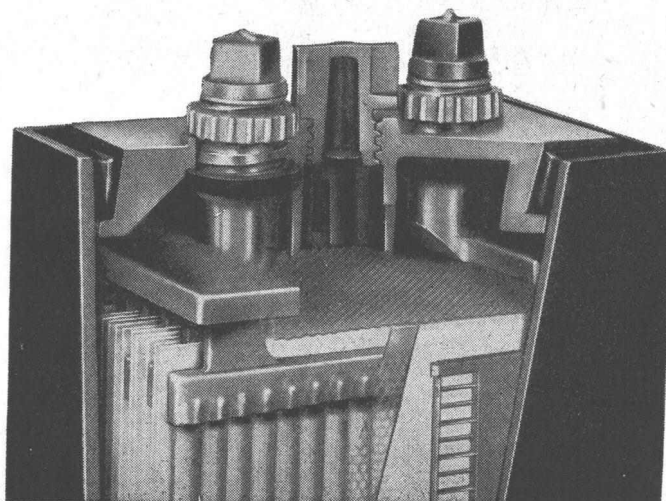
Plus Tubax

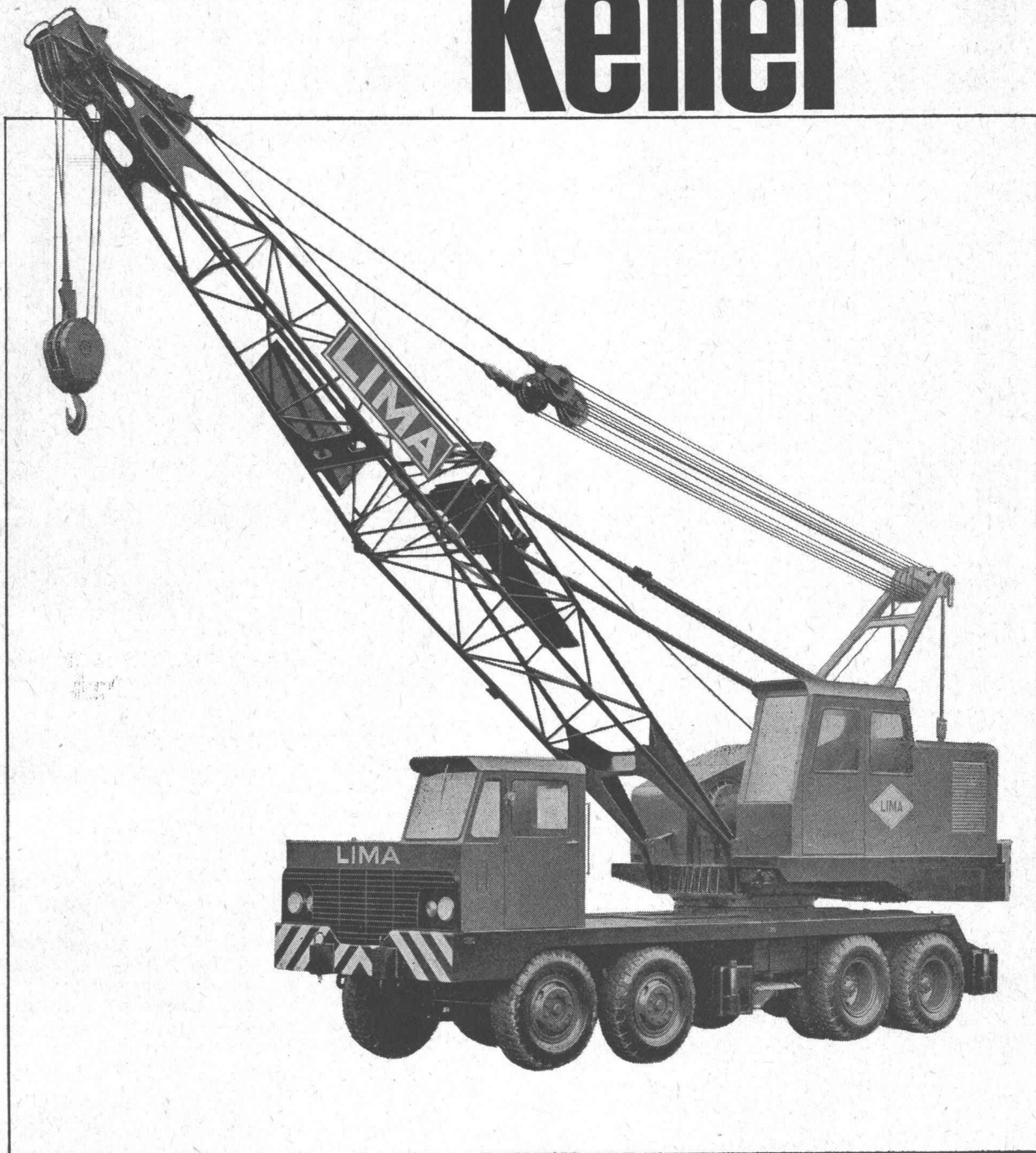
ist besser

Spezial-Röhrchenplatten-Batterie für Traktion, Notstrom und Zugbeleuchtung

- 1** längere Lebensdauer, 4 Jahre Garantie kein Plattenwechsel
- 2** grössere Leistung, unerreichte Kapazität pro Raum- und Gewichtseinheit
- 3** kleinster Platzbedarf, Baukosteneinsparung bei stationären Anlagen
- 4** grösste Betriebssicherheit, kurzschluss-sichere Isolation, robuste Elementbecher
- 5** vergossene Elemente, sauber, keine Säureschäden

Plus AG Basel 6, Telefon 061-23 7910





Lima Pneukranwagen

– die modernsten Pneukrane der Welt, druckluftgesteuert und für schwersten Einsatz konstruiert. Speziell lange Ausleger (Beispiel: der abgebildete Typ 250-T mit Standard-Ausleger 9 m und einer maximalen Auslegerlänge von 52 m, selbstaufstellend) ermöglichen rasche und wirtschaftliche Ausführung von Hochbauarbeiten. Modelle in verschiedenen Grössen mit 22-77 To. Tragkraft, lieferbar mit Schleppkübel und Greiferausrüstung. Unterbreiten Sie uns unverbindlich Ihre Arbeitsprobleme!

Charles Keller Baumaschinen, Tel. 051/933933

b + f corso 238

MERK
PULLAX

der
All-Rad-Transporter
für schwierigste
Verhältnisse

Schon mit dem 4-Rad-Antrieb und der günstigen Gewichtsverteilung vollbringt er Leistungen, die sonst kein Motorfahrzeug schafft. Mit dem Seilzug im Gleichlauf ist ihm kein Gelände zu steil und kein Boden zu schlecht.

20 PS Dieselmotor, 6 Vorwärts- und 2 Rückwärtsgänge. Seilspill auf Wunsch. Radstand verstellbar von 1.70 - 2.50 m. Aufbau mit wenigen Handgriffen auswechselbar! Dreiseitenkipper 1 m³, Rückwärtskipper, normale Ladebrücke, Tankaufbau, Schneepflug, Strassenbaugeräte usw. usw.



Hans Merk Dietikon / ZH

Maschinenfabrik - Tel. (051) 88 91 21

Stanofon



Eine rasch aufgebaute Fern-
sprech-Verbindung für Industrie,
Baugewerbe, Landwirtschaft,
Zivilschutz etc.



1744

Standard Telefon und Radio AG.

Verkaufsabteilung Zürich 4,
Zweierstrasse 35 Tel. 051/25 45 10

Beton Eisen

aussen innen

oberirdisch und unter der Erde

im und unter Wasser

Isolation Schutz



Afratar

Das bewährte Afratar hilft Ihnen als Isolations- und Dauerschutzmittel bei Bauten unter der Erde, im Wasser oder im Freien – ob Sie in Beton oder in Eisen konstruieren. Afratar-Fluid macht Eisenkonstruktionen wetterbeständig und ein zwei- bis dreimaliger Anstrich genügt als Dauer-Betonschutz. Mit Afratar D genügt sogar ein einmaliger Anstrich, um die gleiche Schichtdicke zu erreichen, wie bei zweimaligem Streichen mit üblichem Teerpechlack, es ist dazu unempfindlich gegen chemische Dämpfe und Sonnenbestrahlung. Doch für Trinkwasseranlagen, Futter-

silos, unter farbige Überzüge usw., verwenden Sie Afracel, das ebenfalls als Afracel-Fluid und Afracel dick erhältlich ist. Unsere Spezialisten raten Ihnen in jedem Falle gern und zuverlässig.

Chemische Spezialitäten für den Bautenschutz

Siegfried Keller AG

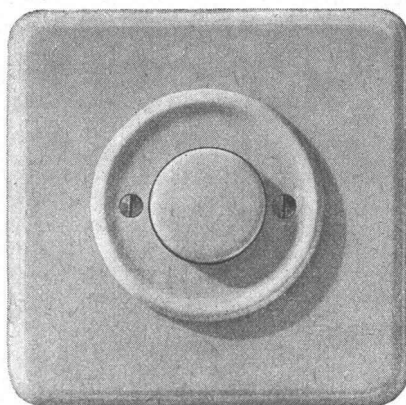
Wallisellen 051/93 32 32



Wahren Sie sich Ihren Vorteil durch Verwendung von Xamax-Druckknopfschaltern! Wir bieten Ihnen Gewähr für die Richtigkeit Ihrer Entscheidung.

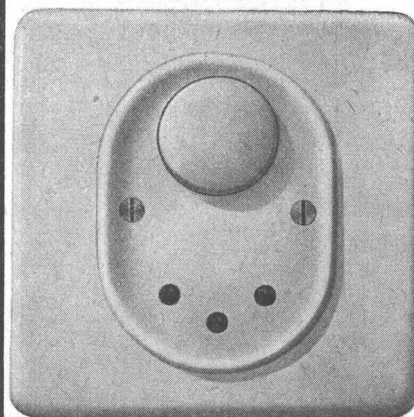
Denn Xamax-Druckknopfschalter sind nicht nur formschön, sondern dank ihrem elastischen Schaltmechanismus praktisch unverwüstlich.

Ausserdem helfen sie Tapeten und Wände sauberhalten.



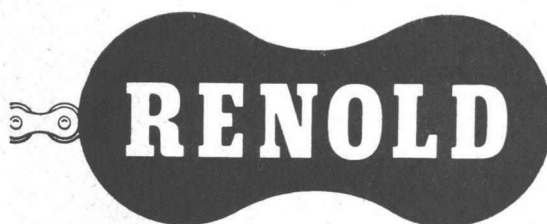
173 100 IGR cr

173 100/12 IGR cr



Xamax AG Zürich-Oerlikon
Telephon (051) 46 64 84

xamax



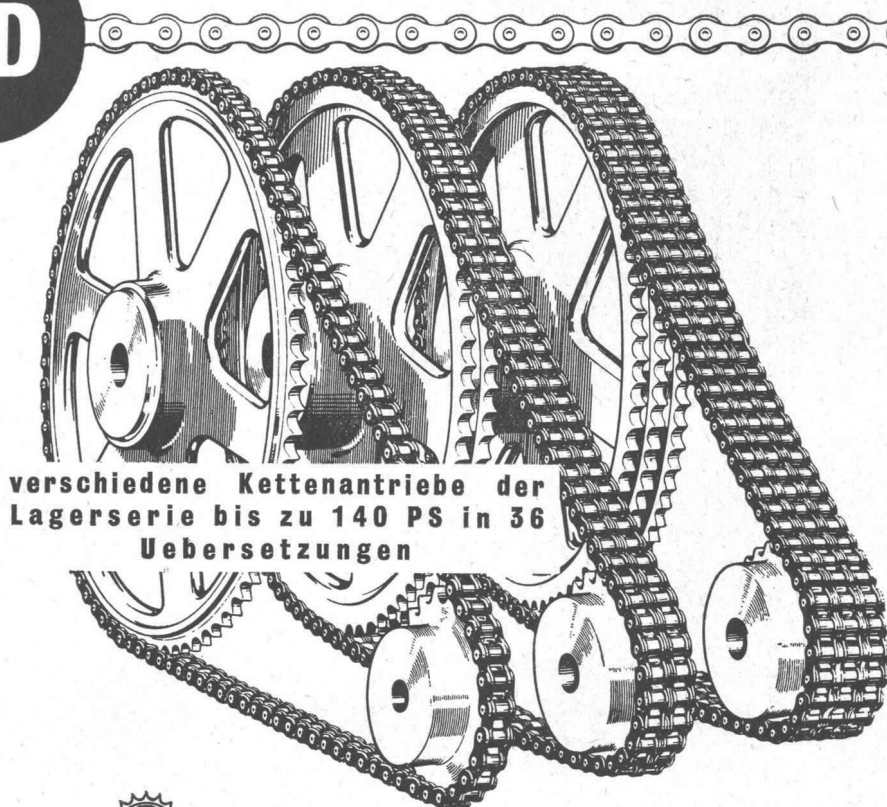
**der Welt grösster
Hersteller von
Präzisionsketten**

liefert

260

Ab Lager des Vertreters für die Schweiz:

W. EMIL KUNZ
ZÜRICH 31
Josefstrasse 53
Tel. (051) 42 74 11



**verschiedene Kettenantriebe der
Lagerserie bis zu 140 PS in 36
Uebersetzungen**



RENOLD CHAINS LIMITED • MANCHESTER
VERTRETUNGEN IN DER GANZEN WELT

442-1

2x Komfort



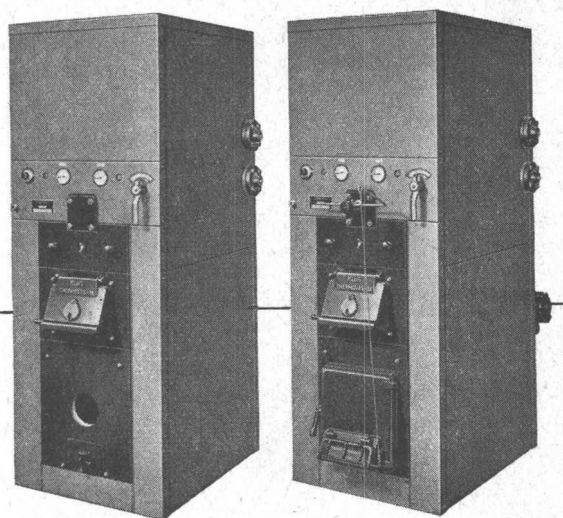
VON ROLL

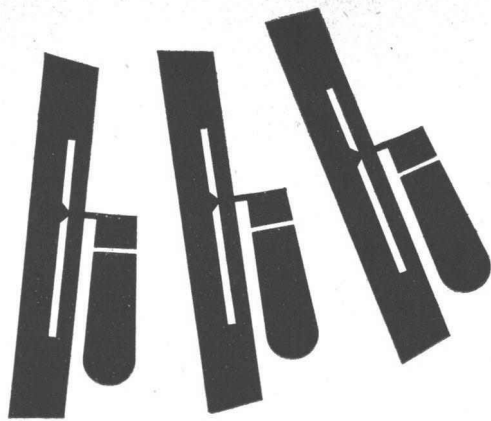
**Müheloses Heizen
und jederzeit genügend Heisswasser**
zu erstaunlich niedrigen Kosten –

das versprechen und halten die
**VON ROLL Boiler-Heizkessel
COMBIVAS**

Als Brennstoff dient Oel, wobei beim
COMBIVAS-Doppelbrand ebenfalls
brennbare Abfälle verwertet werden können.

VON ROLL AG. Werk Klus





**Der geschliffene, rötliche
und warme Unterlagsboden**

Dem Architekten bietet er
Vorteile – hilft
sparen und rationalisieren

Zweimal Felsenit!

Der Bauherr hat Anteil an einem
gesunden, warmen
und schallhemmenden Boden



Felsenit



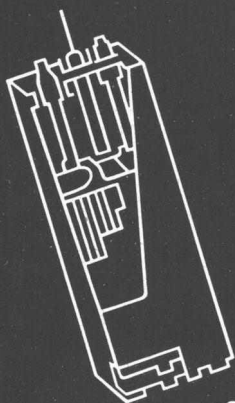
⌘ FU 10

Prospekte durch

Gips-Union AG, Zürich

OERLIKON—PAM

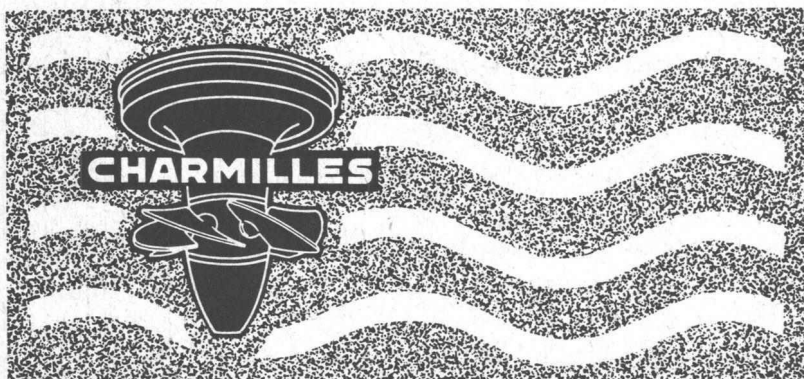
die neue stationäre Röhrenplatten-Batterie
in der Telefonzentrale



Accumulatoren-Fabrik Oerlikon Zürich 50

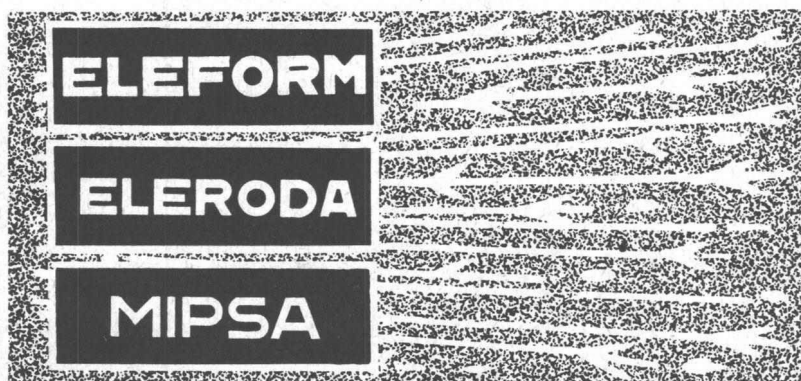
Wir senden Ihnen gerne Prospekte und technische Unterlagen

CHARMILLES



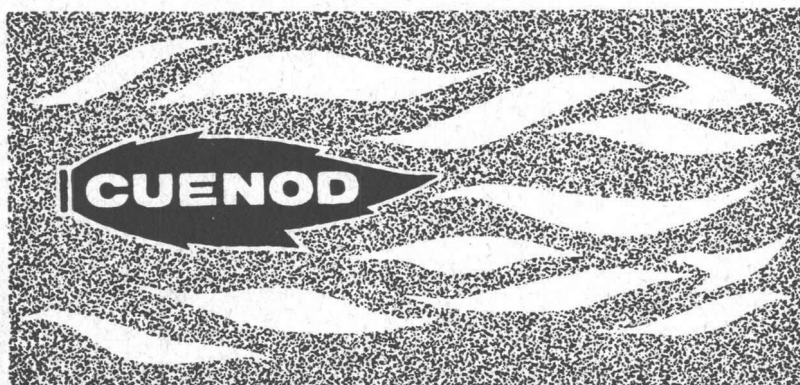
DEPARTEMENT A:

TURBINES HYDRAULIQUES
KAPLAN, FRANCIS, PELTON
RÉGULATEURS, VANNES, PIVOTS
POMPES A EAU LOURDE
POUR L'ÉNERGIE NUCLÉAIRE
— FONDERIE DE FER —



DEPARTEMENT B:

MACHINES POUR L'USINAGE
DES MÉTAUX
PAR VOIE ÉLECTRIQUE
MACHINES A RECTIFIER
FREINS A AIR COMPRIMÉ ET
ÉLECTRO - PNEUMATIQUES
LIFTS POUR AUTOS ET CAMIONS



DEPARTEMENT C:

BRULEURS A MAZOUT POUR
TOUTES APPLICATIONS
CIRCULATEURS SANS PRESSE-
ÉTOUPE POUR CHAUFFAGES
CENTRAUX

ATELIERS DES CHARMILLES S.A., GENÈVE

Stützisolatoren aus ARALDIT*



nach SEV-Normen

- Erhöhte, gleichmässige Festigkeit bei kleinerem Durchmesser.
- Dank der elastischen Struktur des Materials sind sie unempfindlich gegen normale Temperaturwechsel und halten grosse Stösse, wie sie bei Kurzschlüssen auftreten, aus.
- Absolut massgenau, daher untereinander auswechselbar.
- Grosse Kriechfestigkeit weil unhygroskopisch und säurefest.
- Eingegossene Befestigungsarmaturen, daher keine Luftzwischenräume die bei Ionisierung Radiostörungen verursachen.
- Keine Bruch- und Rissgefahr, selbst bei einem Leistungslichtbogen-Überschlag.



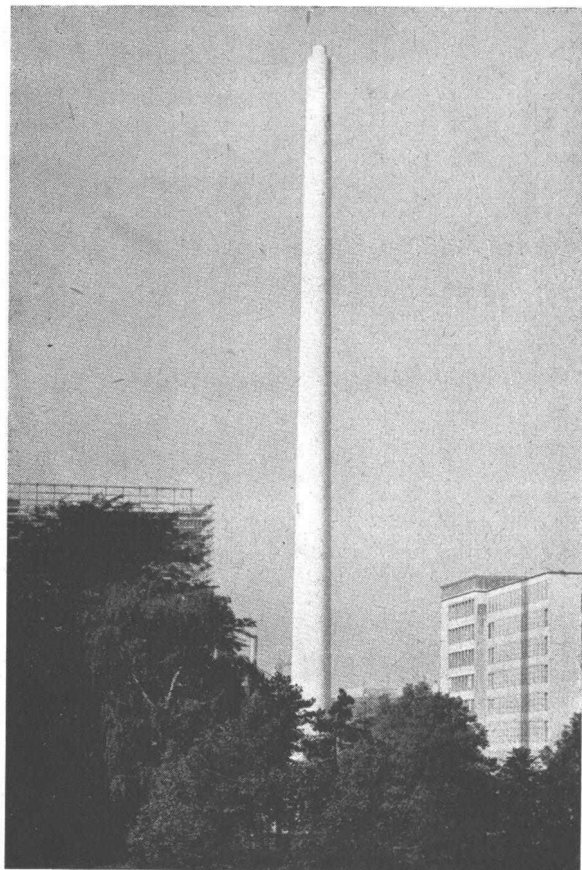
Unsere Prospekte sind
zu Ihrer Verfügung

*ARALDIT ist eine der CIBA
geschützte Marke

GARDY SA GENÈVE

TELEPHON 022/25 02 26

FABRIK ELEKTRISCHER APPARATE HOCH- UND NIEDERSpannung



LITZLER & CO. AG. BASEL

Kamin- und Feuerungsbau

Projektierung und Ausführung von:

Hochkaminen in
Backstein und Eisenbeton

Industrieofenbau

Dampfkessel-Einmauerungen

Reparatur-Service

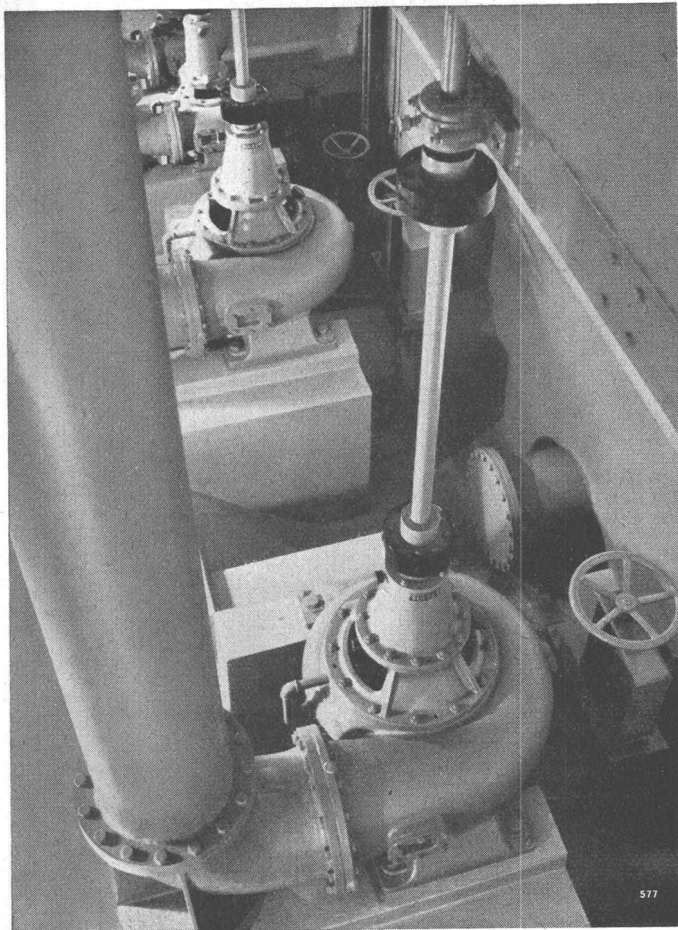
SULZER

Abwasserpumpwerke

Wir übernehmen — in Zusammenarbeit mit dem vom Bauherrn beauftragten Ingenieurbüro — die Projektierung, Ausführung und Montage vollständiger Ausrüstungen für Abwasserpumpwerke.

Abwasserpumpen, Rechengutzerkleinerer (Desintegratoren), Schlammumpen, Belüftungskompressoren, Faulraumheizungen.

Gebrüder Sulzer, Aktiengesellschaft
Winterthur, Schweiz



**Unverwüstlich
sind**

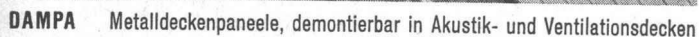
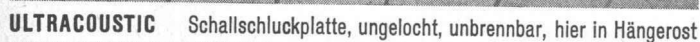
**Flintkote-
Industrieböden**

Flintkote — der Strapazierbelag für höchste Belastungen in Fabrikationsräumen, SBB-Güterschuppen, PTT-Verladeräumen, Lagerhallen, Werkstätten, Speditionsräumen usw.

Flintkote — fugenlos, fusswarm, schalldämpfend, staubfrei, gleitsicher!

Wanner AG Horgen

11



GARTENMANN ISOLATIONEN

Bern / Basel / Zürich / Genève / Fabrik und Lager in Zollikofen-BE

mit
GRIESSER

Aadorf
052 4 7112

Basel
061 34 63 63

Bern
031 2 26 42

Genève
022 33 82 04

Lausanne
021 26 18 40

Lugano
091 344 31

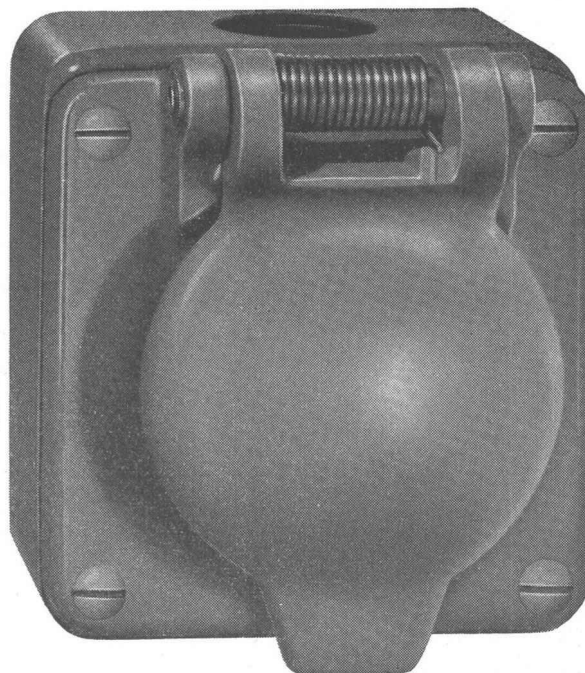
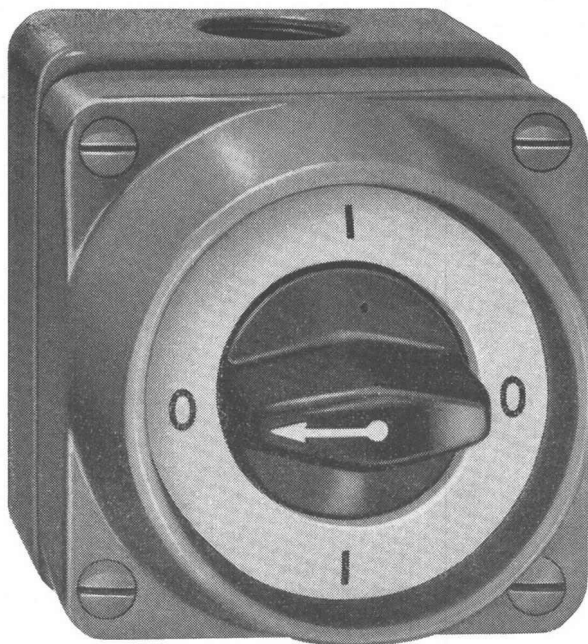
Luzern
041 2 72 42

St. Gallen
071 23 14 76

Zürich
051 23 73 98

Drehschalter und Steckdose,
in Leichtmetall,
grau farbgelb, für feuchte Räume

Feller



Adolf Feller AG Horgen

Série 8600 AG Grösse: 75/82 mm

8203 AG Grösse: 75/82 mm

Stahlfenster

Gebr.
Tuchschmid AG
Frauenfeld



20

Küchenkomfort in höchster Vollendung mit HAMO ultra, der vollautomatischen Geschirrwaschmaschine. Gratisprospekte, Referenzenliste sowie Auskünfte verlangen Sie bitte bei



HAMO

HAMO AG, BIEL-BIENNE
Solothurnstrasse 140
Fabrikation - Verkauf - Service
Tel. (032) 455 22 / 440 22

**Spezial-Betonröhren
«Phlomax»**

comolli

Comolli's Erben AG. Bremgarten
Telephon 057/71414

Vertretung für die Kantone Baselstadt und Baselland: **GEBR. KOHLER AG., LÄUFELFINGEN** Baumaterialienhandlung