

**Zeitschrift:** Schweizerische Bauzeitung  
**Herausgeber:** Verlags-AG der akademischen technischen Vereine  
**Band:** 80 (1962)  
**Heft:** 49

## **Werbung**

### **Nutzungsbedingungen**

Die ETH-Bibliothek ist die Anbieterin der digitalisierten Zeitschriften auf E-Periodica. Sie besitzt keine Urheberrechte an den Zeitschriften und ist nicht verantwortlich für deren Inhalte. Die Rechte liegen in der Regel bei den Herausgebern beziehungsweise den externen Rechteinhabern. Das Veröffentlichen von Bildern in Print- und Online-Publikationen sowie auf Social Media-Kanälen oder Webseiten ist nur mit vorheriger Genehmigung der Rechteinhaber erlaubt. [Mehr erfahren](#)

### **Conditions d'utilisation**

L'ETH Library est le fournisseur des revues numérisées. Elle ne détient aucun droit d'auteur sur les revues et n'est pas responsable de leur contenu. En règle générale, les droits sont détenus par les éditeurs ou les détenteurs de droits externes. La reproduction d'images dans des publications imprimées ou en ligne ainsi que sur des canaux de médias sociaux ou des sites web n'est autorisée qu'avec l'accord préalable des détenteurs des droits. [En savoir plus](#)

### **Terms of use**

The ETH Library is the provider of the digitised journals. It does not own any copyrights to the journals and is not responsible for their content. The rights usually lie with the publishers or the external rights holders. Publishing images in print and online publications, as well as on social media channels or websites, is only permitted with the prior consent of the rights holders. [Find out more](#)

**Download PDF:** 23.02.2026

**ETH-Bibliothek Zürich, E-Periodica, <https://www.e-periodica.ch>**

# SCHWEIZERISCHE BAUZEITUNG

WOCHENSCHRIFT FÜR ARCHITEKTUR / INGENIEURWESEN / MASCHINENTECHNIK

REVUE POLYTECHNIQUE SUISSE

ORGAN DES S.I.A. SCHWEIZERISCHER INGENIEUR- UND ARCHITEKTEN-VEREIN  
UND DER G.E.P. GESELLSCHAFT EHEMAL. STUDIERENDER DER EIDG. TECHN. HOCHSCHULE  
GEGRÜNDET 1883 VON ING. A. WALDNER / HERAUSGEGEBEN VON ING. W. JEGHER

*Fenster*



*Kiefer Zürich*

# Durisol

BAUPLATTEN ohne und mit ARMIERUNG für ISOLIERUNG  
AUSFACHUNG, DECKEN- und FLACHDACHKONSTRUKTIONEN  
grossflächige DECKENHOURDIS, HOHLBLOCKMAUERSTEINE

DURISOL AG. FÜR LEICHTBAUSTOFFE DIETIKON • TEL. 88 69 81

Architekturmodelle  
in Gips, Holz, Plexiglas  
termingerecht und in  
tadelloser Ausführung

## Architekturmodelle

Willi Zaborowsky  
Neumarkt 10, Zürich 1  
Tel. 24 42 46

### Verlag

W. Jegher & A. Ostertag, Dianastrasse 5,  
Zürich / Tel. 23 45 07 / Postcheck VIII 6110

### Anzeigenverwaltung

Mosse-Annoncen AG., Zürich 1, Limmat-  
quai 94 / Tel. 24 26 00 / Postcheck VIII 1027  
Postadresse:  
Schweiz. Bauzeitung, Postfach Zürich 39

### Bezugspreise

Einzelheft Fr. 1.80	Abonnements:		
	3 Monate	6 Monate	12 Monate
Schweiz	17.50	35.—	70.—
Ausland	19.—	38.—	76.—

Für Mitglieder des S. I. A., der GEP und  
des Schweiz. Technischen Verbandes sowie  
für Studierende der ETH, der EPUL und  
anerkannter schweiz. Technischer Mittel-  
schulen ermässigte Preiskategorien nach  
Tarif.

### INHALT

An unsere Leser . . . . .	819
Gasbewegung durch porige Güter. Von O. Krischer . . . . .	819*
Wettbewerb Theater in Neuchâtel .	828*
Schweizerischer Verein von Gas- und Wasserfachmännern . . . . .	832

### Nekrologe

Oskar Walti . . . . .	833*
Fritz Stalder . . . . .	834

### Buchbesprechungen

Moderner Theaterbau und seine Ent- wicklung, vom Oesterreichischen Bauzentrum. Vermessungskunde, von W. Grossmann. Stahlgelenkketten und Kettentriebe, von H. G. Rech- ner. Germanium- und Silizium- Gleichrichteranlagen . . . . .	834
Unsere einheimischen Nutzhölzer, v. P. Guggenbühl. Neuerscheinungen .	835

### Wettbewerbe

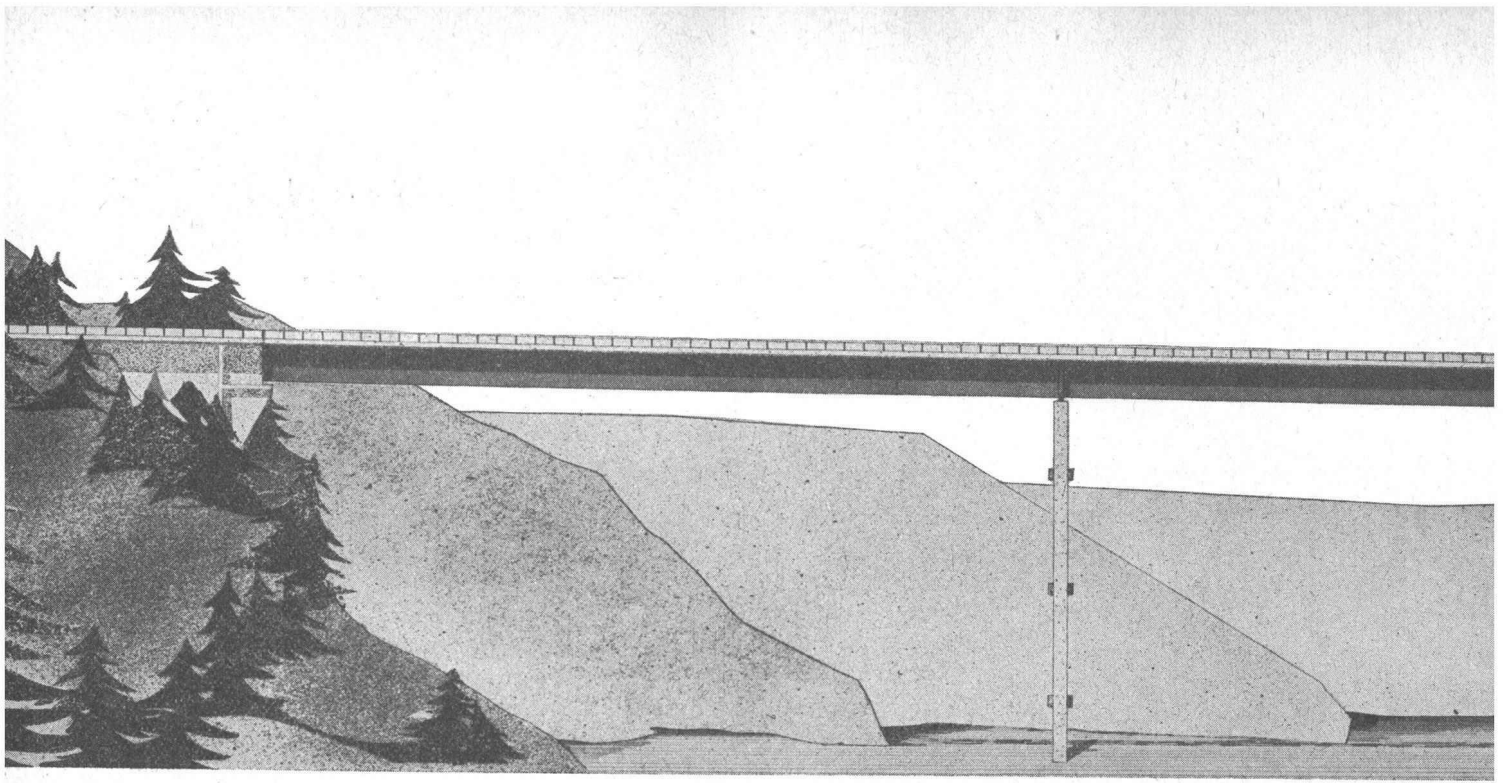
Saalbau auf dem Schützenhaus-Areal in Burgdorf . . . . .	836
---	-----

### Mitteilungen aus dem S. I. A.

S. I. A.-Tiefbaukatalog . . . . .	836
-----------------------------------	-----

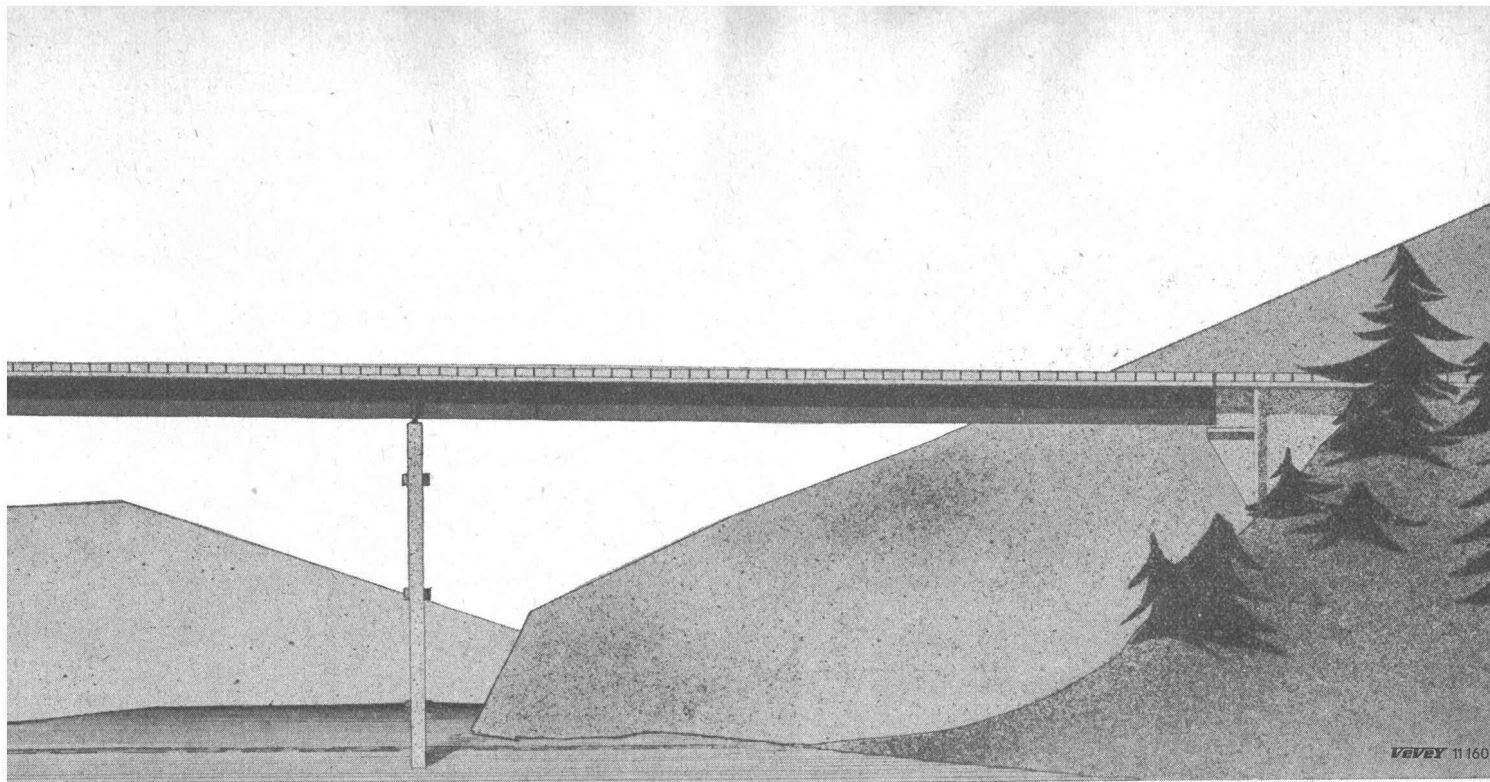
### Mitteilungen aus der G. E. P.

Polyball . . . . .	836
Vortragskalender . . . . .	836



## **Pont de l'autoroute sur la Sarine entre Räsch et Granges-Paccot**

Trois travées de 82 m., 101 m. et 82 m. Largeur de chacun des deux tabliers: 11 mètres



PROJET RETENU POUR EXÉCUTION

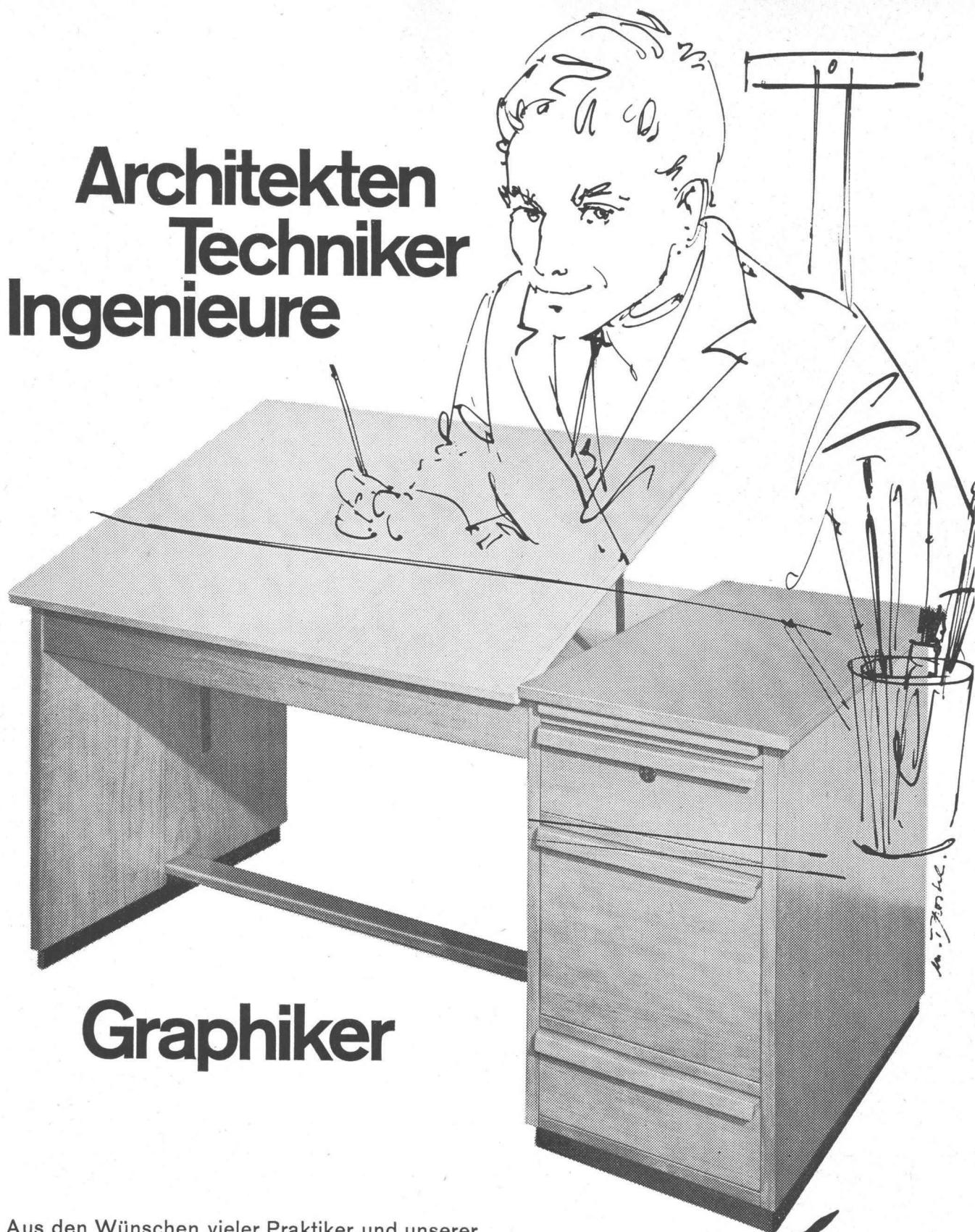
**VEVEY**

***Ateliers de Constructions Mécaniques de Vevey S.A.***

en collaboration avec le bureau d'ingénieurs H.-R. Fietz & H. Hauri, à Zurich, et le bureau d'architectes Schaffner & Schlup, à Lausanne



# Architekten Techniker Ingenieure

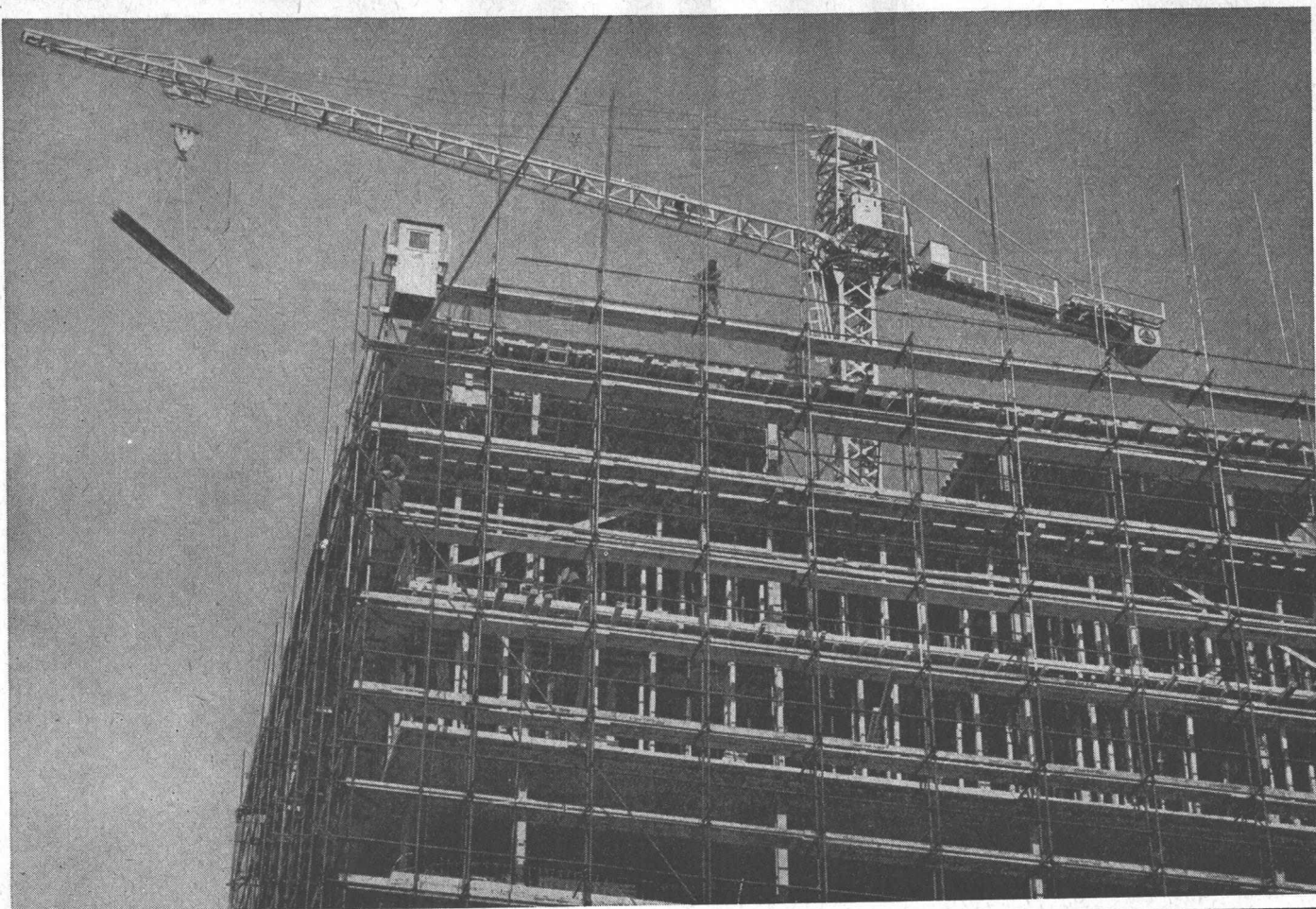


## Graphiker

Aus den Wünschen vieler Praktiker und unserer langjährigen Erfahrung sind die Zeichentische «Architekt» und «Duplex» entstanden. Unsere Zeichentische besitzen Vorteile, die anspruchsvolle Zeichner schätzen: Stabilität, stufenlose Verstellbarkeit des Zeichenbrettes und Schubladensockel, die ein Höchstmass an Raum für Zeichenmaterial und Arbeitsunterlagen bieten. Verlangen Sie kostenlose Orientierung oder lassen Sie sich durch unser fachkundiges Personal beraten.

*Racher*

& CO. AG. MARKTGASSE 12  
ZÜRICH 1 TEL. (051) 24 66 55



# Schwing

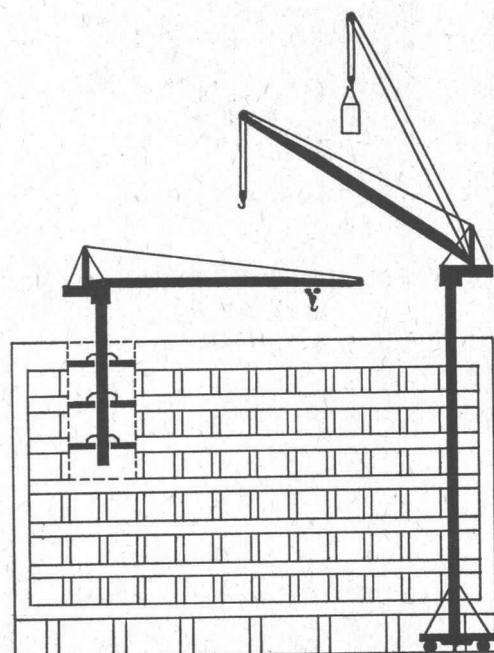
Universal-Kran

Der SCHWING-Kran wird als Kletter- oder Standkran eingesetzt. Je nach Bedarf kann der Ausleger horizontal mit Laufkatze oder als Wippausleger mit horizontalem Lastweg arbeiten.

Als Kletterkran wird der SCHWING in die obersten drei Decken eingespannt und klettert aus eigener Kraft mit dem Bau in die Höhe. Freistehend, auf Schienen fahrbar (mit oder ohne Kurvenfahrwerk) erreicht er durch Einsetzen von standardisierten Maststücken eine Höhe bis zu 47 m. (Als Standkran abgestützt über 100 m.)

Die hohe Arbeitsgeschwindigkeit, die grosse Tragfähigkeit und der Arbeitsbereich bis zu 80 m Durchmesser garantieren eine eindrucksvolle Leistung.

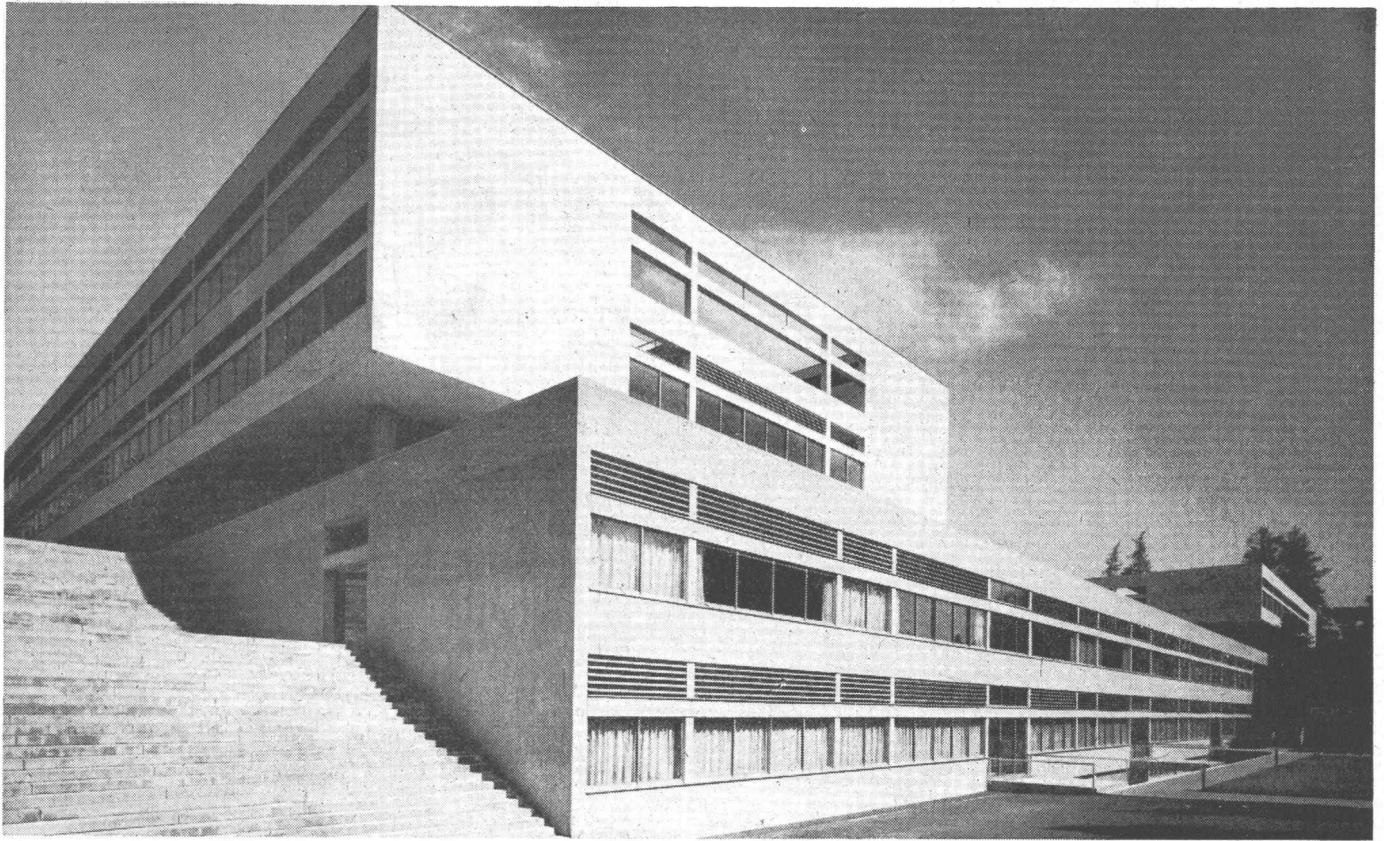
Dürfen wir Sie mit den vielseitigen Einsatzmöglichkeiten des modernen SCHWING bekanntmachen?



**Robert Aebi**<sup>AG</sup>

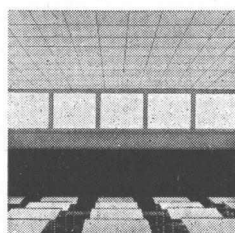
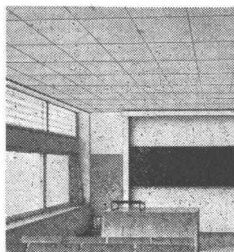
Zürich 1  
Uraniastrasse 31/33  
Telefon 051/23 17 50



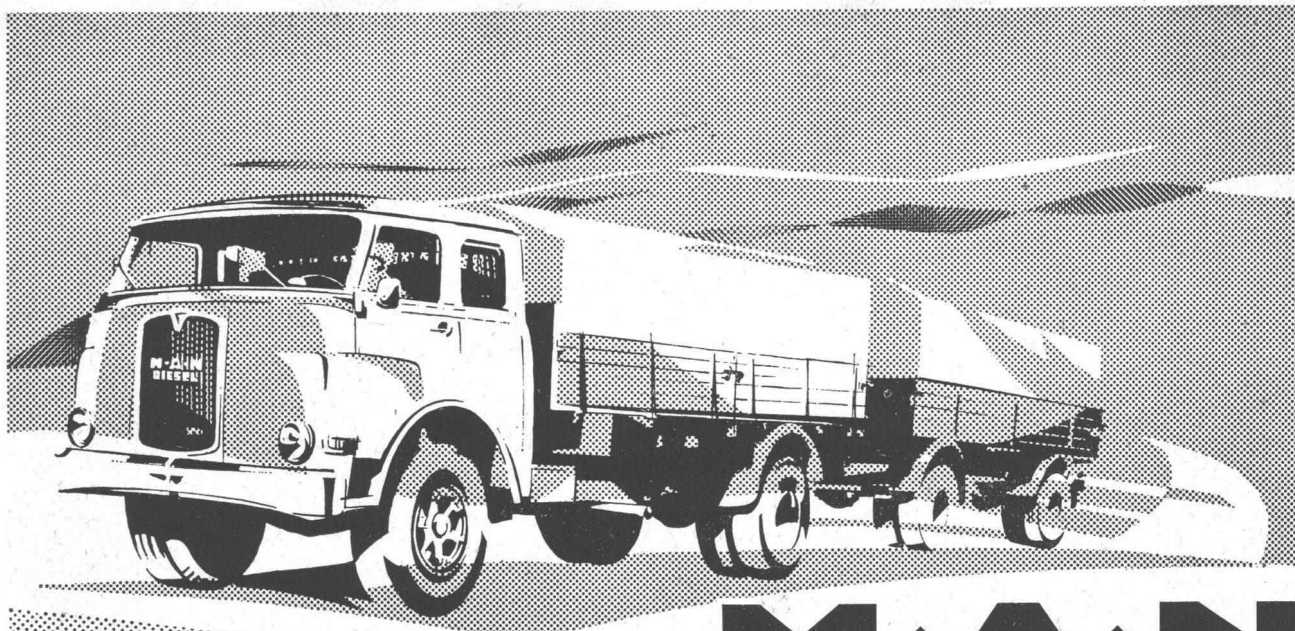


# Zent in der Kantonsschule Freudenberg Zürich

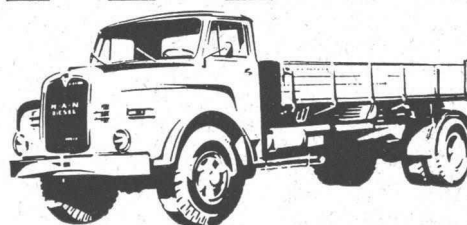
Wo die Jugend sich Tag für Tag auf die Anforderungen des Berufslebens vorbereitet, da müssen Licht, Luft und ein gesundes Raumklima herrschen. Vorbei sind die Zeiten muffiger und düsterer Schulstuben! Damals, als Sie und ich die Schulbank drückten, da sorgte noch keine Zent-Frenger-Decke für eine angenehme, leicht regulierbare Raumtemperatur... für den nervenschonenden Schallschluck... für eine hygienisch einwandfreie Raumerwärmung. In 18 europäischen und überseeischen Ländern bewährt sich die Zent-Frenger-Decke seit Jahren; sie hat sich dazu als überaus wirtschaftliches Heizungssystem erwiesen. Wünschen Sie mehr darüber zu erfahren? Dann verlangen Sie bitte heute noch unseren ausführlichen Prospekt und die Referenzenliste! Projekte und Kostenvorschläge durch jede gute Heizungsfirma.



**Zent AG Bern**



# M·A·N



## Eines ist sicher . . .

. . . wo immer Sie in der Schweiz auch fahren, der zuverlässige Kunden-Service für Ihren M.A.N.-Lastwagen gibt Ihnen Sicherheit und Garantie. Wo Sie sich auch aufhalten, können Sie sich darauf verlassen, einen Vertreter und Spezialisten für M.A.N.-Lastwagen mit dem notwendigen Ersatzteillager zu finden, denn: —  
man fährt gut mit **M·A·N**

Generalvertretung für die Schweiz:

# ALFAG

Aktiengesellschaft für Fahrzeuge  
Schlieren-Zürich Bernstrasse 33  
Tel. 051 98 61 61 Telegr. Manalfag

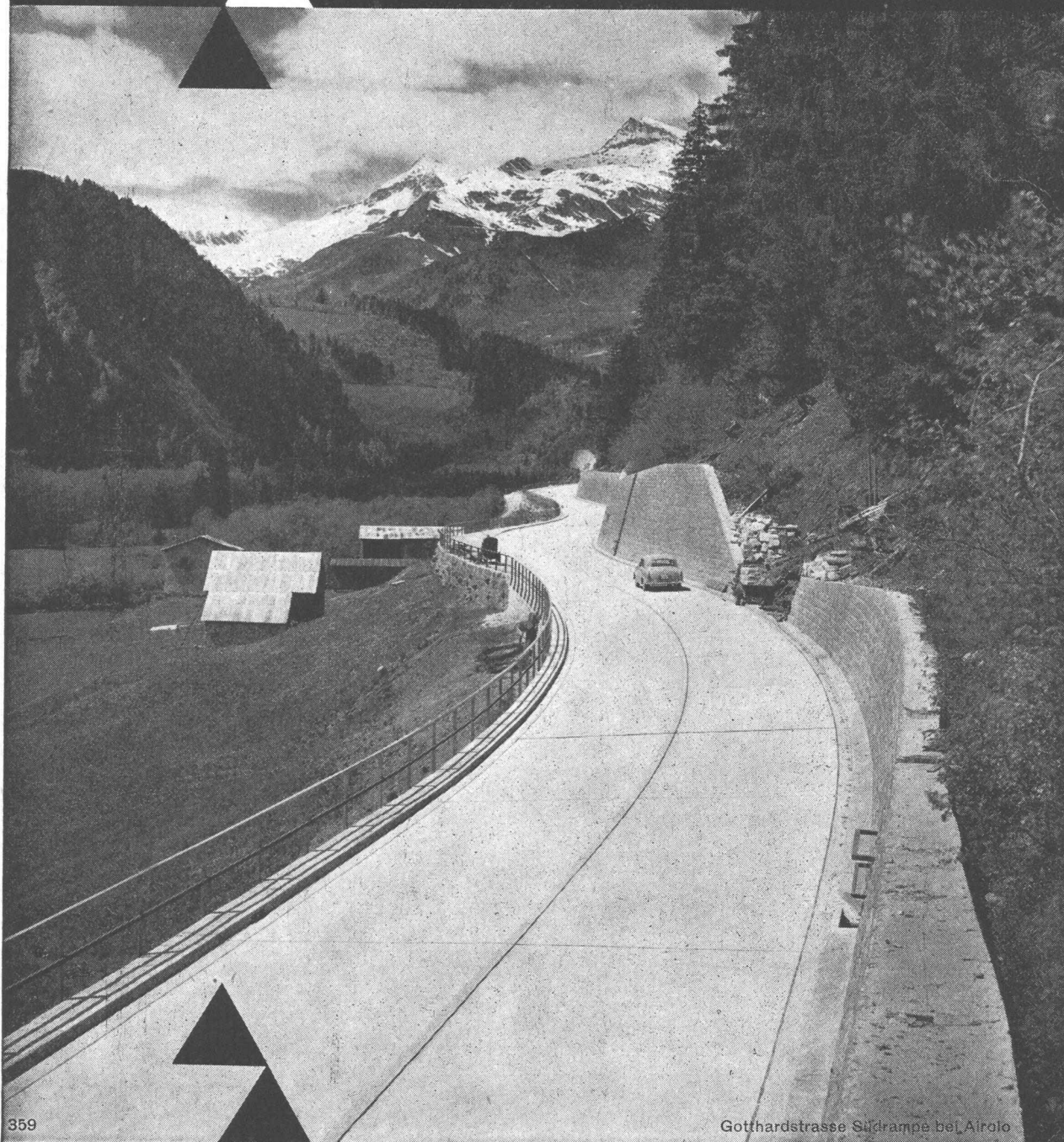
### Vertretungen:

Aarau: F. Glaus & Co., Hohlwass-Garage	Tel. 064 2 13 33
Basel: C. Schlotterbeck Automobile AG.	Tel. 061 25 00 50
Bern-Wabern: A. Klöti, Gurten-Garage	Tel. 031 54 27 00
Charrat: Georgis Gay, Garage du Simplon	Tel. 026 6 30 30
Chur-Ems: J. Aschwanden, Schloss-Garage	Tel. 081 4 64 14
La Tour-de-Trême: A. Dupré, Garage Touring	Tel. 029 2 79 81
Lausanne: Garage Honegger S.A.	Tel. 021 25 75 95
Riazzino: C. Pura	Tel. 092 6 81 17
St. Gallen: Knorr & Müller, Nutzfahrzeuge	Tel. 071 27 37 08
Sion: Charles Gloor	Tel. 027 2 32 64
Schaanwald: J. Kaiser, Garage	Tel. 075 3 14 73
Winterthur: Bodmer Hans AG.	Tel. 051 2 72 19





# Betonstrassen



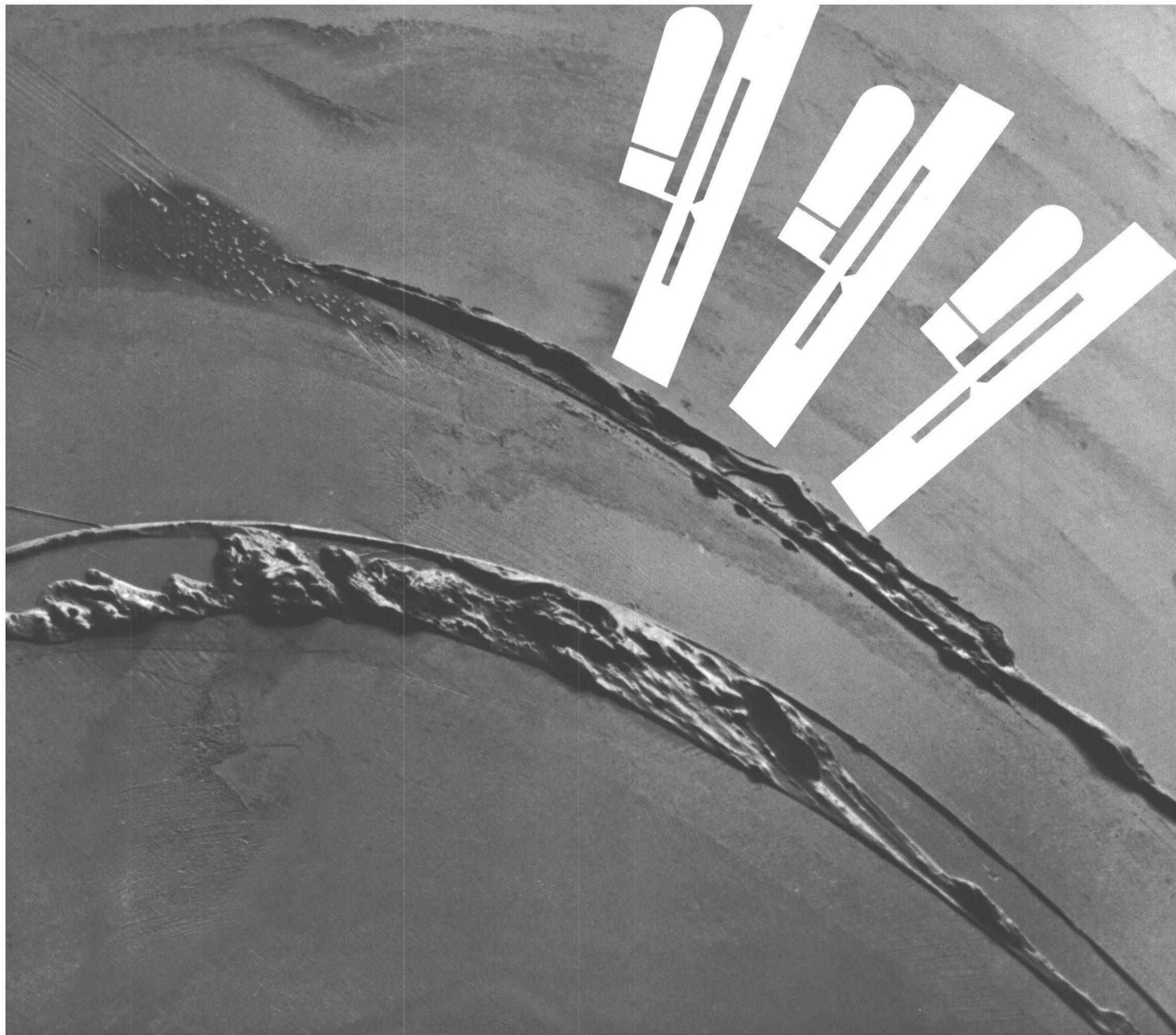
359

Gotthardstrasse Südrampe bei Airolo



**dauerhaft  
hell bei Nacht  
griffig  
verkehrssicher  
wirtschaftlich**





# Felsenit



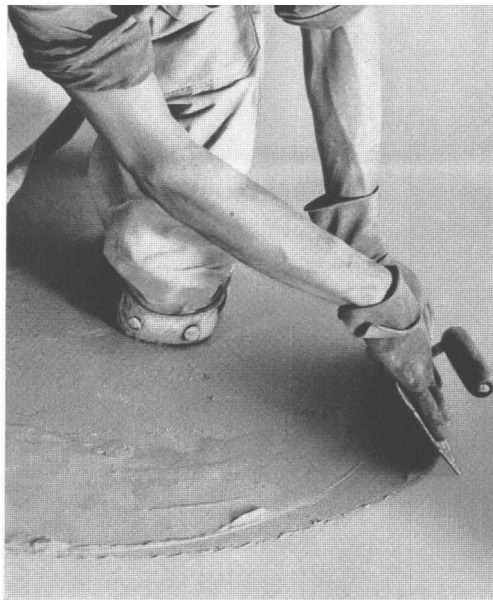
**Unterlagsboden**

**Der geschliffene, rötliche  
und warme Unterlagsboden**

Felsenit begeistert zweimal – Der Architekt kann mit Felsenit grösste rissfreie und durchgehende Bodenflächen erstellen. Dies entspricht der heutigen Tendenz – Fussboden durchgehend fertigmachen und Zwischen-

wände nachträglich den Bedürfnissen entsprechend montieren. Der geschliffene, spiegelglatte Felsenit-Boden bietet im Gegensatz zu Zementüberzügen wesentlich

# Felsenit



günstigere Voraussetzungen für die modernen dünnen Bodenbeläge wie zum Beispiel Lino oder Kunstharzbeläge. Felsenit ist der Unterlagsboden mit der kürzesten Austrocknungszeit; dadurch ist er rasch begehbar. Felsenit bietet aber auch dem Bauherrn nur



# Felsenit



**Unterlagsboden**

teile, ist er doch der sündeste und wärmste Unterlagsboden und überall dort wichtig, wo viele Menschen zusammenkommen (Wärmezahl 0,25). Felsenit ist feuchtestetischer, also weicher als beispielsweise Zement,

weshalb bereits beim Auftreten ein Teil der Schallenergie verschluckt wird. Der geschliffene Felsenit-Boden ist seinen Vorzügen entsprechend nicht teurer als gewöhnliche Überzüge. Darum zweimal Felsenit!

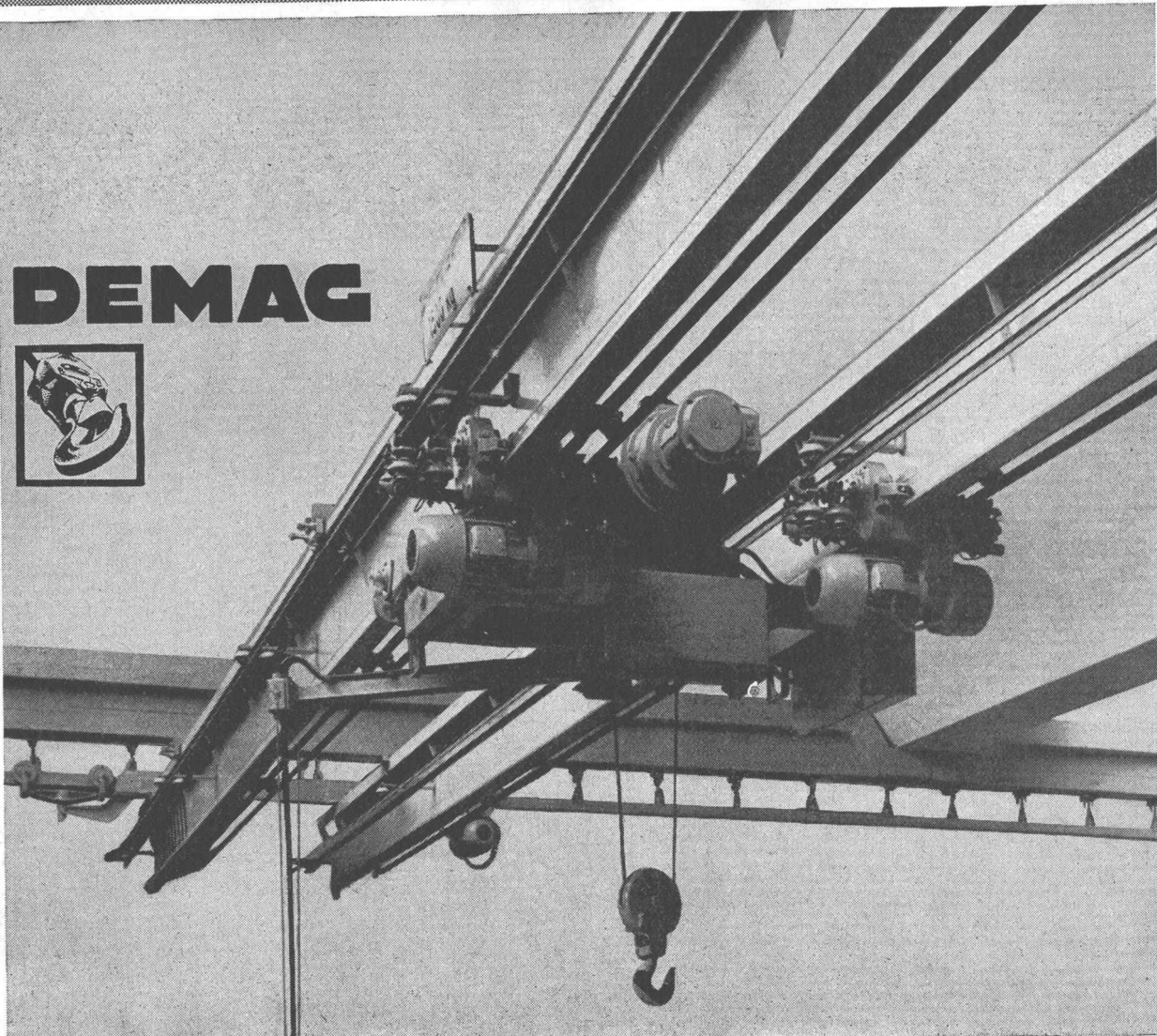
Wünschen Sie die Liste von Spezialfirmen, welche tadellose Felsenit-Unterlagsböden erstellen, oder unsern Sonderprospekt, dann telefonieren Sie uns bitte. Tel. (051) 23 37 60

Gips-Union AG, Zürich

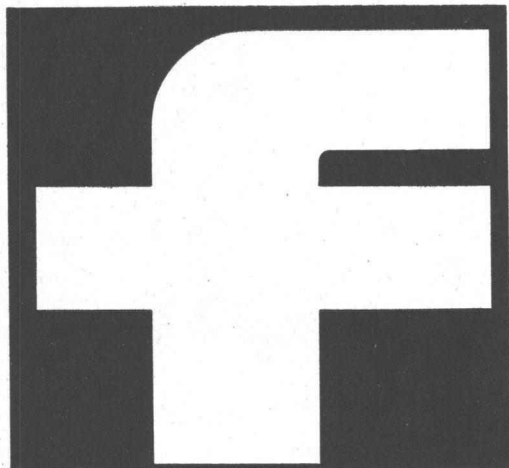
# Felsenit



# DEMAG



## DEMAG-Hängekrananlagen passen sich jedem Grundriss an



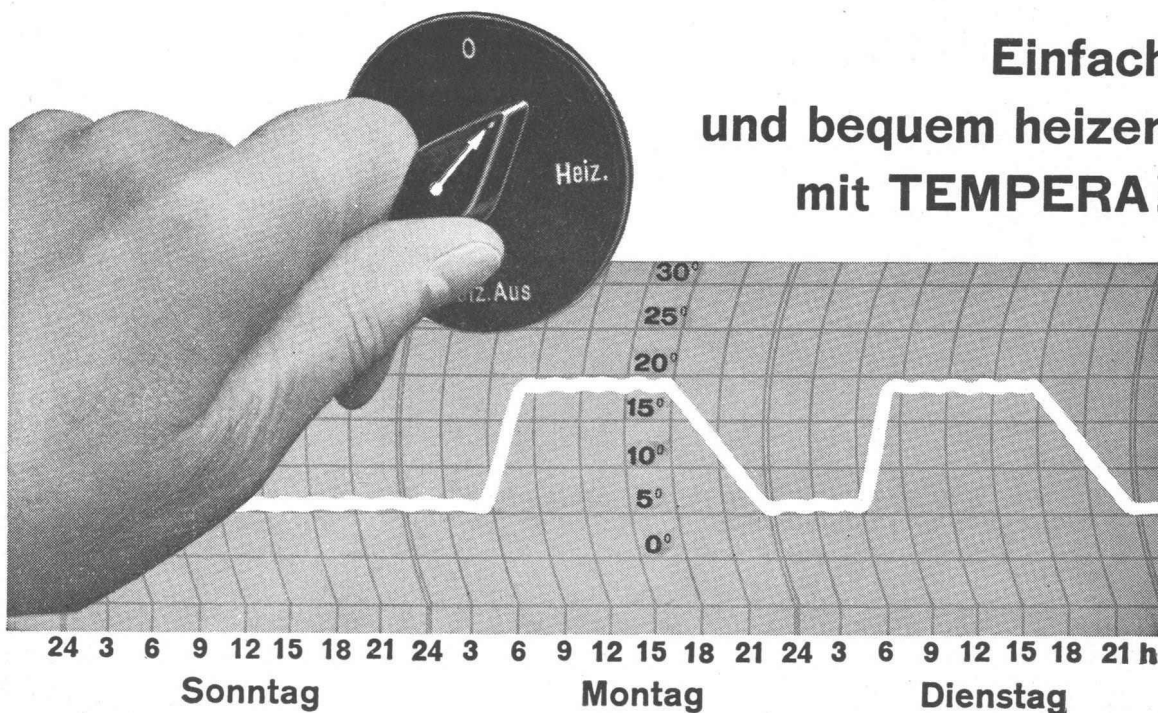
Ob Sie Hallen mit sehr grossen Stützweiten planen oder mehrere Betriebsteile miteinander verbinden wollen, das DEMAG-Hängekransystem löst alle derartigen Transportprobleme auch unter schwersten Bedingungen. Die pendelnd aufgehängte Konstruktion gestattet eine optimale Nutzung des toten Deckenraumes. Gleichzeitig schafft sie die Voraussetzungen für eine flurfreie Arbeitsweise. Die hervorragenden Eigenschaften dieses Systems sind: Aufbau nach dem Baukastenprinzip, mässige Gebäudebelastung, vielseitige Anbringungsmöglichkeiten. DEMAG-Hängekrananlagen bauen wir aus genormten Teilen in unseren eigenen Werkstätten.

Verlangen Sie ausführliche Prospekte. Als Kranbaufirma bieten wir fachmännische Beratung, Ersatzteillager und zuverlässigen Service durch werkgeschultes Personal.

### Hans Fehr Dietlikon-Zürich

Kranbau Baumaschinen

Telefon 051 933 666



## Einfach und bequem heizen mit **TEMPERA!**

Die LUFTHEIZUNG ist in den meisten Fällen die zweckmässigste Lösung für die Beheizung von Werkstattträumen, Montage- und Einstellhallen, Versammlungsräumen, Kirchen, Kinos usw.

Eine gute Luftheizung, welche die gestellten Anforderungen erfüllen und einen wirtschaftlichen Betrieb gewährleisten soll, muss fachgerecht projektiert und ausgeführt werden. Nur die besten Apparate und Bestandteile sind gut genug. Eine «Tempera»-Luftheizung vereint in sich sorgfältige Planung, einwandfreie Ausführung und erstklassige Materialien. «Tempera»-Luftheizöfen sind direkt ölgefeuert. Sie zeichnen sich durch lange Lebensdauer, höch-

sten Wirkungsgrad und gefällige Form aus. Für jeden Zweck ist die geeignete Ausführung vorhanden.

Ölbrenner bekannter Schweizer Marken werden mitgeliefert. Auf Wunsch überlassen wir dem Kunden die Wahl des Brenners.

Ihr Heizproblem wird durch unsere Fachleute gewissenhaft und zweckmässig gelöst. Senden Sie uns Projektunterlagen, oder fordern Sie unseren Besuch. Wir beraten Sie unverbindlich.

Unser Fabrikationsprogramm umfasst — ausser Luftheizung — lufttechnische Anlagen jeder Art sowie Trocknungsanlagen.

**TEMPERA-Luftheizung**

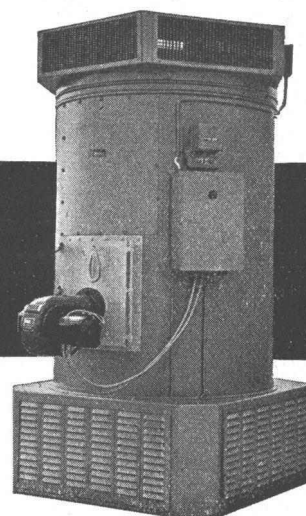
**Schweizer Fabrikat**

# dübi

**DÜBI & CO., HERZOGENBUCHSEE**

Lufttechnische Anlagen

Telephon (063) 5 18 59





Charles Wallisellen ZH

# Keller



## Der neue Loadall JCB 3

Ein weiteres Qualitätsprodukt in unserem Verkaufsprogramm ist das neue, vollhydraulisch arbeitende Modell JCB 3 des bekannten und vielverkauften Loadall-Grabenbaggers, ausgerüstet mit 52 PS Dieselmotor, 6 Vorwärts- und 2 Rückwärtsgängen, seitlichen hydraulischen Einzelabstützungen, seitwärts verschiebbarem Ausleger zum Arbeiten an Mauern und Vollsichtkabine mit Drehsitz. Bedienung durch 2-Hebel-Steuerung, Frontschaufel durch 1-Hebel-Steuer. Strassenfertig ausgerüstet. Verlangen Sie unverbindliche Vorführung.

Charles Keller Baumaschinen, Tel. 051/93 39 33

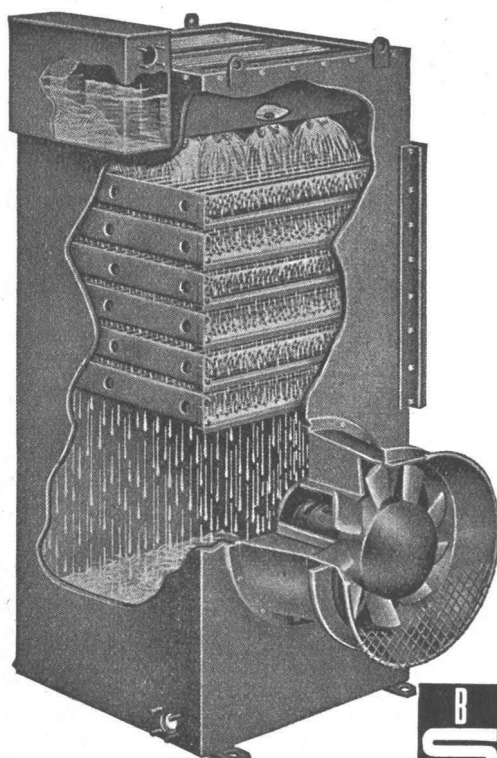
b + f corso 171



# HEENAN

# WASSER-RÜCKKÜHLWERKE

## Wasserverbrauch um 99% reduziert!



Wo verwendet:

mit Dieselmotor-Anlagen

Luftkompressoren

Kälte- und Klimaanlage

Kühlanlagen für:

Plastikmaschinen

Sperrholzpressen

in der chemischen Industrie

Beste Referenzen — Kurze Lieferfristen

Beratung, Verkauf und Service

durch den Alleinvertreter für die Schweiz:



## B. SCHINZ & CO., ZÜRICH 35



# STEEB

## WOHNRAUM-DACHFENSTER



kondensfrei • wärmeisolierend • luftdicht  
leichtgängig • einbaugünstig • formschön

### Kondensfrei

durch doppelverglasten Metallschwingflügel mit diffusionsdichtem Zwischenraum und Trockenluft, daher keine Tauwasserbildung und kein Verschmutzen der Innenglasflächen. Stets klare Sicht durch die Fensterscheiben. Nach einem Attest des Instituts für techn. Physik, Stuttgart, tritt bei plus 20° Raumtemperatur und minus 25° Aussentemperatur keine Kondensation zwischen den Scheiben auf.

### Wärmeisolierend

durch hermetisch verschlossenes Trockenluftpolster zwischen den Doppelscheiben mit alterungsbeständiger dauerplastischer Dichtung. Unterbrechung der Kälte-Wärme-Brücke im Schwingflügelrahmen. Verwendung von witterungsbeständigen Isolationsprofilen und abgesperrtem Blendrahmen.

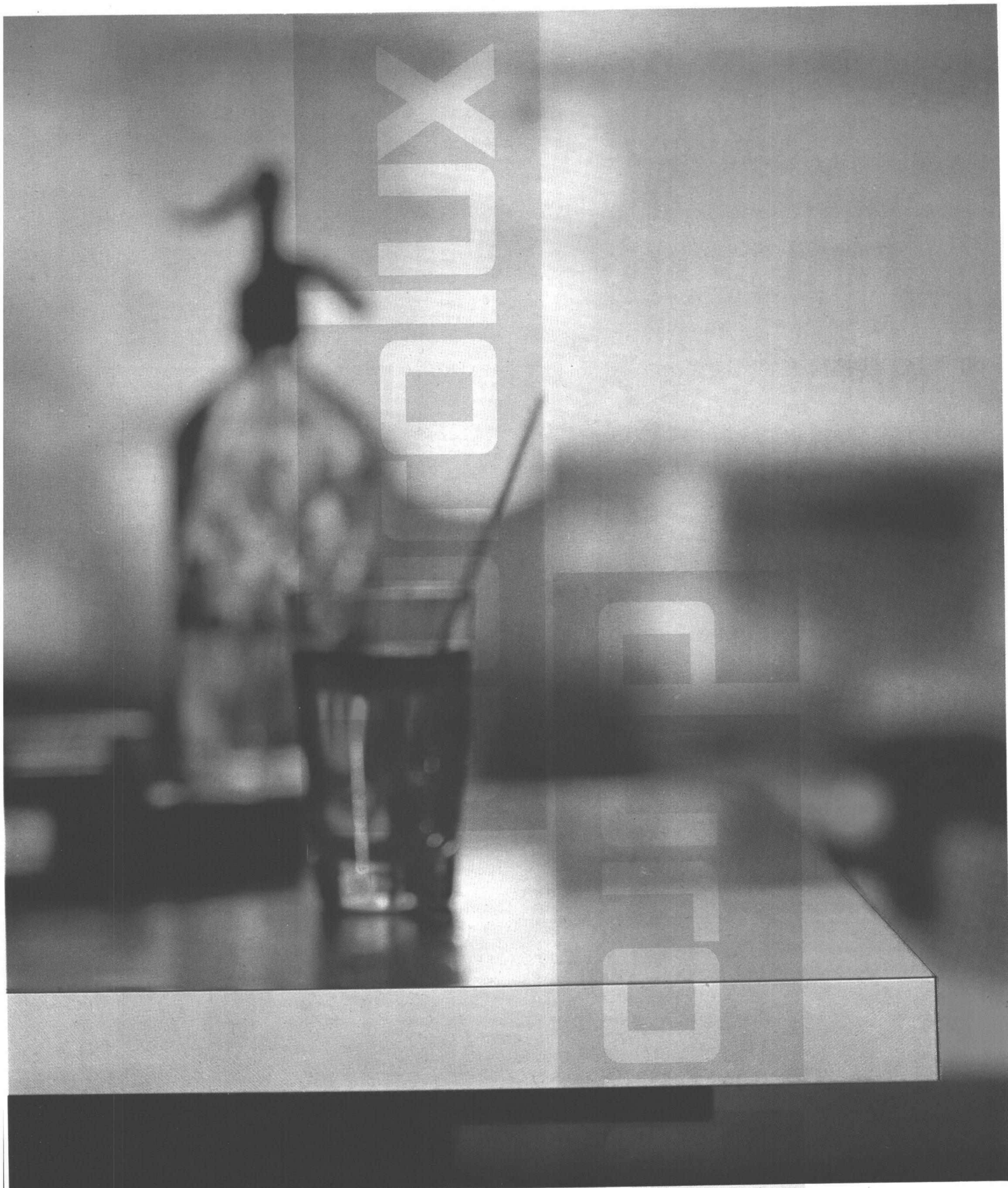
### Formschön

durch eloxierte Metallprofile und niedrige Rahmenhöhe. Architektonisch gut wirkender Einbau im Dach. Frei von jedem störenden Antriebsmechanismus und von Stellstangen.

Montage durch eigens geschultes Fachpersonal

## Hermann Studer, Spenglerei, Adliswil

Webereistrasse 459 Telefon 051 / 91 31 54



Eine Atmosphäre, die den Gästen behagt, neuzeitlich, gediegen, wohnlich . . .

Ein Innenausbau, der allen Anforderungen gerecht wird, ausgeführt in Durolux — äußerst kratz-, stoß- und hitzefest . . . unverwüstlich. So ist das moderne Restaurant: bequem sauber zu halten, hygienisch, strahlend, leuchtend — eine Freude, darin zu verweilen . . .

Beschreibung von Durolux  
siehe Rückseite

Durolux, mit seiner farbig-dekorativen Oberfläche, wurde für den Möbel- und Innenausbau geschaffen. Es ist hervorragend stoß-, kratz- und hitzefest, sowie unempfindlich gegen Fruchtsäfte, Weine, Öle, Fette und sehr viele aggressive Chemikalien. Durolux – geruchlos, dauerhaft und seidenglänzend – wird in drei verschiedenen Ausführungen hergestellt:

Dicke	Typ	Format
1,3 mm	reine Kunststoffplatte	122×250 cm
3,5 mm	kunststoffbeschichtete Holzfaser-Hartplatte	ca. 124×252 cm
5 mm	Schieberplatte, beidseitig beschichtet	ca. 124×252 cm

Ein weiterer Vorzug: Alle Sorten sind in den gleichen Farben und Dessins erhältlich – total über 80 verschiedene Platten, die sich beliebig miteinander kombinieren lassen. Durolux ist ein Pavatex-Produkt; seine Marke ist geschützt.

Bezugsquellennachweis  
und technische Beratung:  
**Pavatex AG**  
Jenatschstraße 4, Zürich 2  
Tel. 051 23 76 76



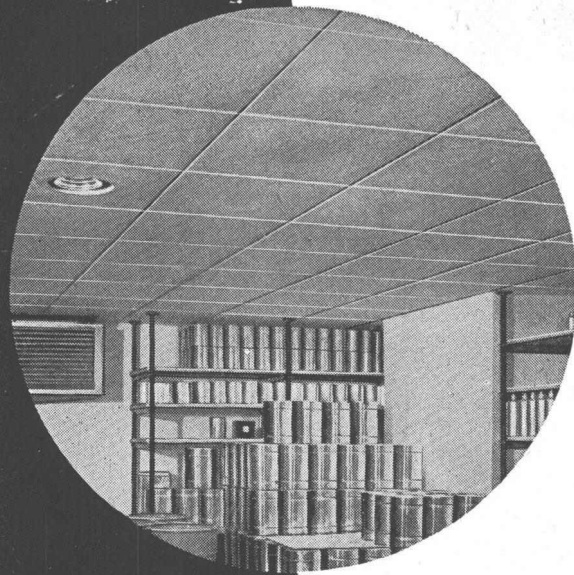
**BON** Bon für Durolux-Dokumentation R 1 2 3 4 5 6 7  
einsenden an Pavatex AG, Postfach, Zürich 27

Name \_\_\_\_\_  
Firma \_\_\_\_\_  
Adresse \_\_\_\_\_

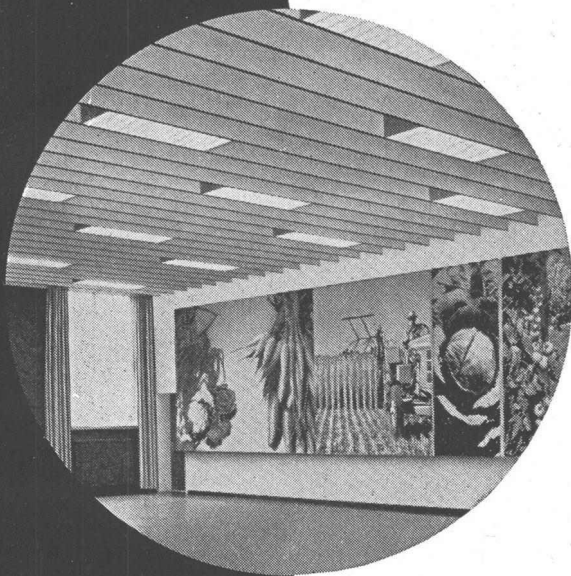
Ich interessiere mich ferner für Prospekte über folgende Anwendungsgebiete von Pavatex-Platten:



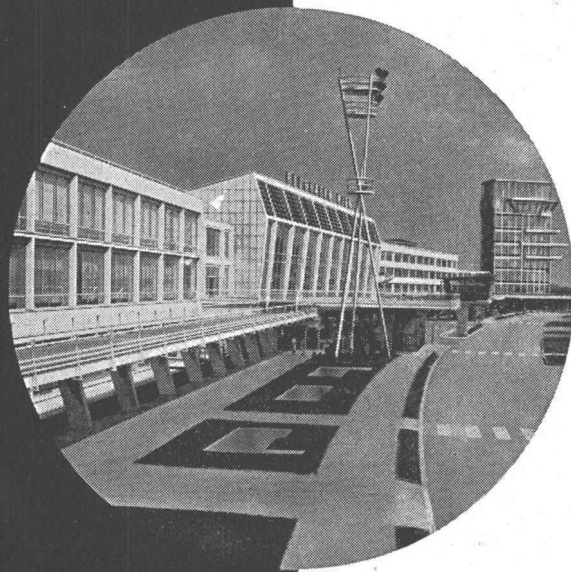
# BRIGATEX



Kühlhaus Hoffmann-La Roche. Hohe Kälteelastizität, wie sie mit dem harzarmen, hochwertigen Brigatex erzielt wird



Empfangssaal Maggi  
Höchste Endfestigkeit bei Flächenverleimungen von Holz mit Holz, wenn Pressen nicht möglich ist



Neue Flughalle Wien  
Hohe Sicherheit beim Verlegen von Kunststoff-Folien auf Flachdächern mit Brigatex selbst bei Windgeschwindigkeiten von weit über 100 km/Std.

**beweist an  
3 Verleimungen  
mit höchsten  
Ansprüchen  
seine hohe  
Leimreserve**



# VELUX

das ideale, allen Ansprüchen dienende

## Dachflächenfenster

Für den Dachwohnraum  
in Alt- und Neubauten

Maximale Ausnutzung  
von Licht, Luft und Sonne

Bequemste Putzmöglichkeit  
innen, aussen und zwischen  
den Scheiben



A. Kully AG. Glasdachwerke Olten Tel. 062 5 39 01 - 02



**Unverwüstlich  
sind**

**Flintkote-  
Industrieböden**

Flintkote — der Strapazierbelag für höchste Belastungen in  
Fabrikationsräumen, SBB-Güterschuppen, PTT-Verladeräumen,  
Lagerhallen, Werkstätten, Speditionsräumen usw.

Flintkote — fugenlos, fusswarm, schalldämpfend, staubfrei, gleit-  
sicher!

**Wanner AG Horgen**



# Trojan

ein Yale Produkt

Biz a porta



Die ganze Stosskraft wird bis zur Schaufelspitze in einer geraden, waagrechten Linie übertragen und erleidet keine „Knickverluste“.

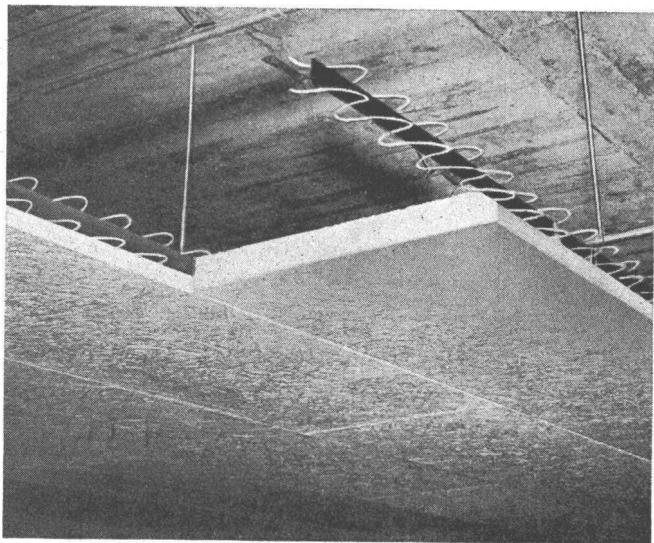
Bei der Trojan Ladeschaufel sind Kopf und Arme Ihres Fahrers geschützt. Die patentierten Sicherheits-Hubarme ragen auch in der höchsten Stellung nicht über die Einstiegsöffnung hinaus.

Die Trojan verdankt ihre gute Stabilität der grossen Spurweite — ein weiteres Plus für die Sicherheit und Arbeitsleistung Ihres Fahrers. Sie ist mit dem weltberühmten Cummins Diesel ausgerüstet. Wann dürfen wir Ihnen das für Sie geeignete Modell (700 l - 3000 l) zeigen?

Robert

**Aebi** AG

Zürich 1 Uraniastrasse 31-33 Telefon 051/231750



# FUGENBAND

**das ideale Befestigungsmittel  
zum Versetzen von Isolier- und  
Leichtbauplatten**

## ANWENDUNGSGEBIETE:

- Erstellen von Hängedecken unter Wegfall teurer Unterkonstruktionen
- Einfache Ausführung von Gewölbekonstruktionen
- Verkleidung von Riegfassaden und Holzkonstruktionen
- Verkleidung von alten Bruch- und Backsteinmauern

## VORZÜGE:

- Rissfreie Decken-, Wand- und Fassadenverkleidungen bei fachgemässer Ausführung.
- Den Volumenveränderungen der Unterkonstruktion kann Rechnung getragen werden, da sich Unterkonstruktion und Verkleidung beliebig distanzieren lassen.
- Kostensenkung dank einfacher, rascher und präziser Ausführung.
- Grosse Beweglichkeit bei vielseitigem Einsatz.
- Kostenlose technische Beratung und praktische Arbeitsanleitung auf der Baustelle. Verlangen Sie unsere Devisnormen.

**HOFER'S FUGENBAND- UND TRAGEISEN AG.**

Herzogenbuchsee Telefon 063 / 5 16 50

norm

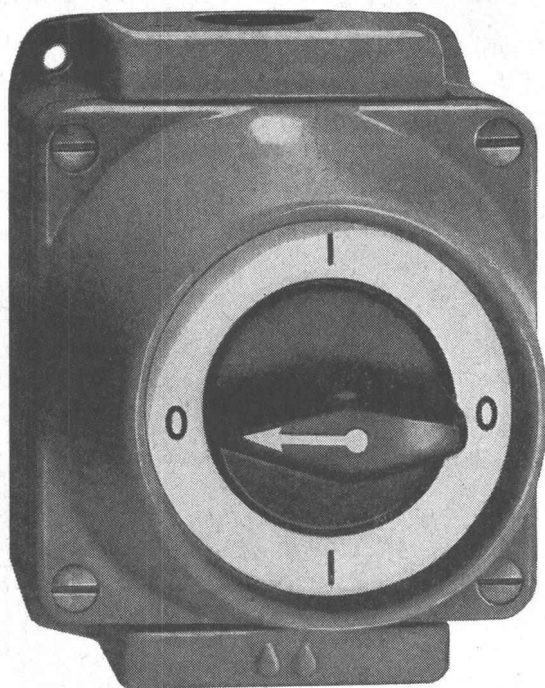
norm

**Reduzieren Sie Ihre Baukosten mit  
genormten Bauteilen der**

**Metallbau AG, Zürich 47**

Anemonenstrasse 40 Telefon 051 / 52 13 00





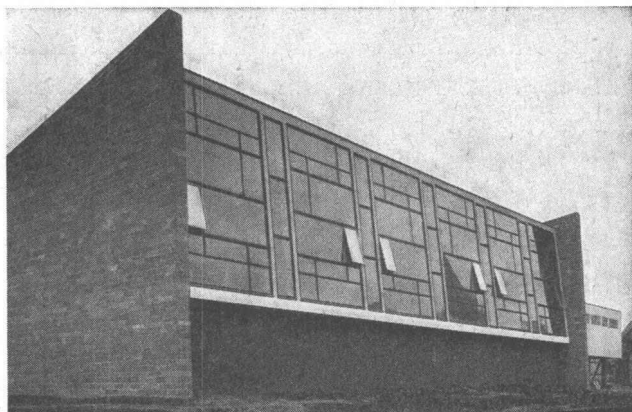
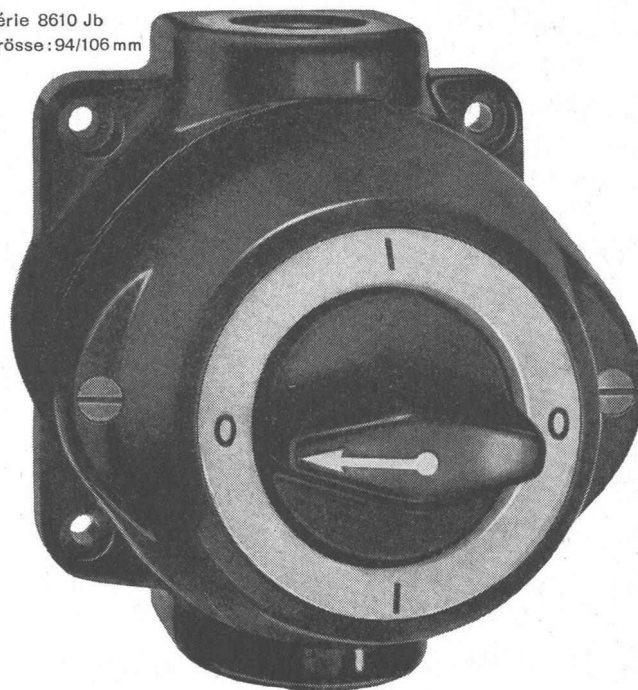
Série 8610G Grösse : 90/115 mm

**Adolf Feller AG Horgen**

Drehschalter aus Grauguss  
und Isolierpresstoff 10-25A/  
500V für nasse Räume

*Feller* 

Série 8610 Jb  
Grösse : 94/106 mm



**Mipolam Kunststoff-Fenster VERWO** — die moderne Lösung für moderne Bauten. Seit Jahren bewährt und für repräsentatives Bauen begehrt. Die besonderen Vorteile:

- Grosse Stabilität ● keine Malerarbeit ● witterungsbeständig
- Verbundverglasung ● vorzügliche Abdichtung
- gute Wärme-Isolierung ● starke Schalldämpfung ● leucht-echte Farben
- keine Unterhaltskosten ● leichte Reinigung.

**Mipolam Kunststoff-Fenster VERWO** — Kunststoffprofile von technisch und ästhetisch vollendeter Form, fugenlos über Vierkant-Stahlrohre gezogen. Für alle Flügeltypen, in verschiedenen Farben, Profilierungen und Dimensionen. Bitte Prospekt verlangen.

**VERWO**

VERWO A.G. PFÄFFIKON SZ TELEFON 055/54455

**Mipolam  
Kunststoff-  
Fenster**

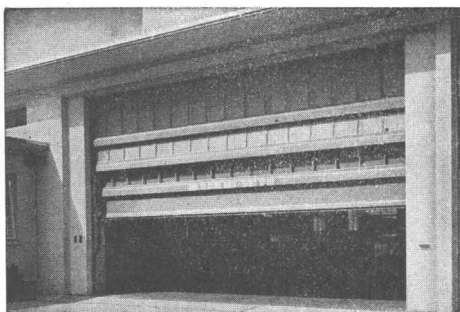


Küchenkomfort in höchster Vollendung mit HAMO ultra, der vollautomatischen Geschirrwaschmaschine. Gratisprospekte, Referenzenliste sowie Auskünfte verlangen Sie bitte bei



# HAMO

HAMO AG, BIEL-BIENNE  
Solothurnstrasse 140  
Fabrikation - Verkauf - Service  
Tel. (032) 4 55 22 / 4 40 22



Metallbau und Rolladenfabrik

**Tore für Garagen und Hallen**  
**Rolladen aus Holz oder Aluminium**  
**Leichtmetallfenster und Fassaden**

# HARTMANN

Tel. (032) 4 37 37

& Co. AG., Biel



**FRICK-GLASS A.G.**  
ZÜRICH-ALTSTETTEN

Tel. (051) 52 51 11

Asphalt-Isolierungen

Flachdach-Beläge

Kork-Isolierungen

in zuverlässiger Ausführung