

**Zeitschrift:** Schweizerische Bauzeitung  
**Herausgeber:** Verlags-AG der akademischen technischen Vereine  
**Band:** 80 (1962)  
**Heft:** 5

## Werbung

### Nutzungsbedingungen

Die ETH-Bibliothek ist die Anbieterin der digitalisierten Zeitschriften auf E-Periodica. Sie besitzt keine Urheberrechte an den Zeitschriften und ist nicht verantwortlich für deren Inhalte. Die Rechte liegen in der Regel bei den Herausgebern beziehungsweise den externen Rechteinhabern. Das Veröffentlichen von Bildern in Print- und Online-Publikationen sowie auf Social Media-Kanälen oder Webseiten ist nur mit vorheriger Genehmigung der Rechteinhaber erlaubt. [Mehr erfahren](#)

### Conditions d'utilisation

L'ETH Library est le fournisseur des revues numérisées. Elle ne détient aucun droit d'auteur sur les revues et n'est pas responsable de leur contenu. En règle générale, les droits sont détenus par les éditeurs ou les détenteurs de droits externes. La reproduction d'images dans des publications imprimées ou en ligne ainsi que sur des canaux de médias sociaux ou des sites web n'est autorisée qu'avec l'accord préalable des détenteurs des droits. [En savoir plus](#)

### Terms of use

The ETH Library is the provider of the digitised journals. It does not own any copyrights to the journals and is not responsible for their content. The rights usually lie with the publishers or the external rights holders. Publishing images in print and online publications, as well as on social media channels or websites, is only permitted with the prior consent of the rights holders. [Find out more](#)

**Download PDF:** 04.04.2026

**ETH-Bibliothek Zürich, E-Periodica, <https://www.e-periodica.ch>**

# SCHWEIZERISCHE BAUZEITUNG

WOCHENSCHRIFT FÜR ARCHITEKTUR / INGENIEURWESEN / MASCHINENTECHNIK

REVUE POLYTECHNIQUE SUISSE

ORGAN DES S.I.A. SCHWEIZERISCHER INGENIEUR- UND ARCHITEKTEN-VEREIN  
UND DER G.E.P. GESELLSCHAFT EHEMAL. STUDIERENDER DER EIDG. TECHN. HOCHSCHULE  
GEGRÜNDET 1883 VON ING. A. WALDNER / HERAUSGEGEBEN VON ING. W. JEGHER

*Fenster*



*Kiefer Zürich*

## LERCH AUFZÜGE

Zürich 1 — Oetenbachgasse 5  
Telephon (051) 23 30 00

mit Hand-, elektrischem und  
hydraulischem Antrieb

Patentanwälte

**E. BLUM & Co., ZÜRICH**

Gegründet 1878 Telephon 251633  
Bahnhofstrasse 31

Anmeldung von Erfindungen

Fabrik- und Handelsmarken

Gutachten, Prozessberatung

# Durisol

BAUPLATTEN ohne und mit ARMIERUNG für ISOLIERUNG  
AUSFACHUNG, DECKEN- und FLACHDACHKONSTRUKTIONEN  
grossflächige DECKENHOURDIS, HOHLBLOCKMAUERSTEINE

DURISOL AG. FÜR LEICHTBAUSTOFFE DIETIKON • TEL. 88 69 81

### Verlag

W. Jegher & A. Ostertag, Dianastrasse 5,  
Zürich 2 / Tel. 23 45 07 / Postcheck VIII 6110

Postadresse:

Schweiz. Bauzeitung, Postfach Zürich 39

Bürozeiten: Montag bis Freitag 7—12 Uhr  
und 13.45—17.30 Uhr. Samstags geschlossen.

### Bezugspreise

Einzelheft Fr. 1.80 — Abonnements:

|         | 12 Monate | 6 Monate | 3 Monate |
|---------|-----------|----------|----------|
| Schweiz | 70.—      | 35.—     | 17.50    |
| Ausland | 76.—      | 38.—     | 19.—     |

Für Mitglieder des S.I.A., der G.E.P. und  
des Schweiz. Technischen Verbandes sowie  
für Studierende der ETH, der EPUL und  
vom STV anerkannter Schweiz. Techni-  
kums-Schulen ermässigte Preiskategorien  
nach Tarif.

### INHALT

Die neuen Industrieanlagen der  
Firma Gebr. Sulzer in Oberwinter-  
thur. Von A. Kugler . . . . . 71\*

Intern. Föderation für Datenverar-  
beitung . . . . . 79

Bau der Kraftwerkgruppe Blenio . . . . . 79\*

### Nekrologe

C. F. Baeschlin . . . . . 83\*

S. Schild, E. Völim, H. Textor, E.

Hug, A. Pfister, J. Tschumi, H. We-

ber, E. Bleuler, H. Kraetzer . . . . . 84

G. Huguenin . . . . . 85

### BSA SIA Zentralstelle für Baurationalisierung

Die Verwendung elektronischer  
Rechenautomaten im Bauingenieur-  
wesen. Computerprogramme aus dem  
Ingenieurwesen . . . . . 85\*

### Mitteilungen

Die Wohnbautätigkeit im Kanton  
Zürich im Jahr 1961. Luftschlächte

statt Gliederraupen für Geländefahr-  
zeuge. Merkblätter für sachgemässe

Stahlverwendung . . . . . 85

Eine grosse Drehmaschine . . . . . 86

### Buchbesprechungen

Die Bewertung von Liegenschaften,  
von A. Hägi. Bauwerksabdichtung,

von K. Lufsky. Theorie und Berech-

nung der Rotationsschalen, von Pedro

B. J. Gravina . . . . . 86

Hinweise für die Anbringung von

Verkehrszeichen und Verkehrsein-

richtungen, von der Forschungs-

gesellschaft für das Strassenwesen.

Neuerscheinungen . . . . . 87

### Wettbewerbe

Seeufergestaltung von Sait-Blaise

Hauterive. Oberstufenschulhaus Loo-

ren in Maur. Kantonsschule Aarau .

Eidg. Kunststipendienwettbewerb

1962. Internationaler Wettbewerb

«la maison européenne». Evangeli-

sches Kirchgemeindehaus in Frauen-

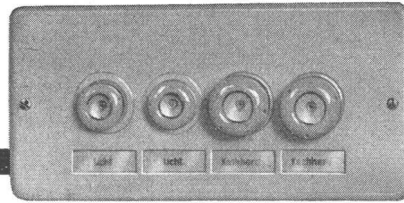
feld-Kurzdorf . . . . . 88

### Ankündigungen

Teamarbeit und Einzelarbeit. Digi-

tales Signalverarbeitung in der Rege-

lungstechnik. Vortragskalender . . . . . 88



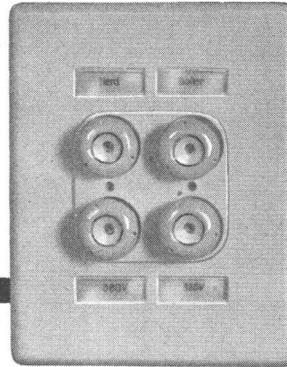
**Kleinstverteiler Type UPE**  
3 Grössen. 3-, 4- und 7-polig. 15 A,  
250 V oder 25 A, 500 V

Anschlussbereite Kleinverteilungen sparen  
Montagestunden.

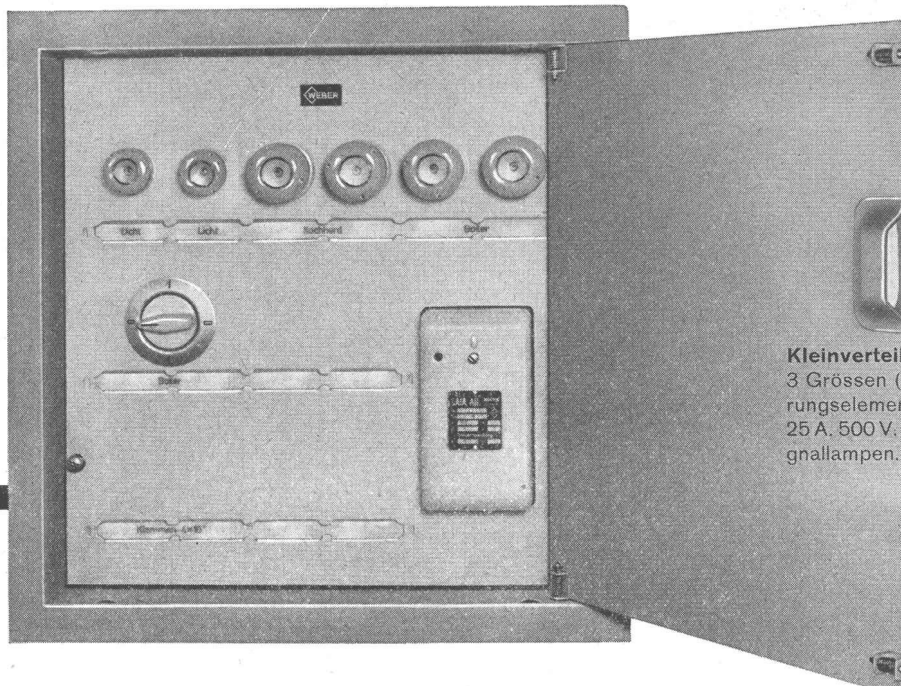
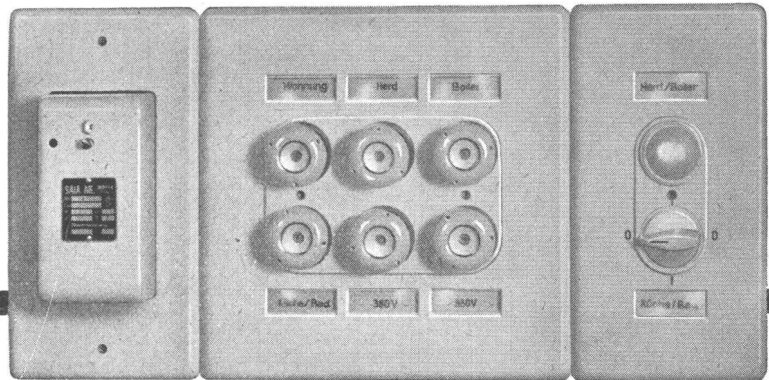
Sie sind formschön und preisgünstig.

**Gruppen-Sicherungselemente Type UG** 3 Grössen, 2-, 4- und 6x 25 A, 500 V

Verlangen Sie unsere Sonderlisten. Sie enthalten alle gewünschten  
Angaben.



**Type UG Kombination** 6 x 25 A, 500 V, mit Schütz,  
Schalter und Signallampe



**Kleinverteiler Type VG**  
3 Grössen (bis 18 Pole) für Sicherungselemente 15 A, 250 V oder  
25 A, 500 V. Schützen, Schalter, Signallampen.

O. F. THALMANN, ZÜRICH

**WEBER AG · EMMENBRÜCKE (SCHWEIZ) · Tel. (041) 5 22 44**  
Fabrik elektrotechnischer Artikel und Apparate

## Faktor Beanspruchung

In den Wohnzimmern sind bereits Maler und Tapezierer am Werk. Wie aber werden Räume und Möbel verkleidet, die besonderer Beanspruchung ausgesetzt sind: Badezimmer, Küchen, Korridore, Arbeitstische, Schränke?



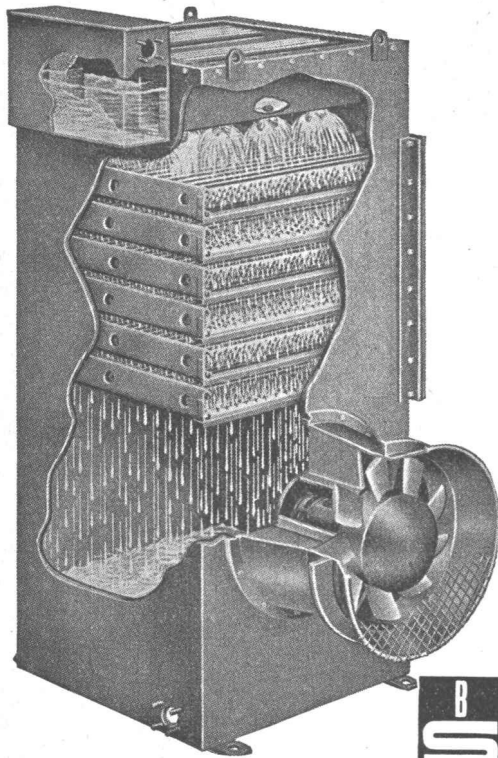
Wählen Sie als Architekt und Bauherr den besonders widerstandsfähigen Werkstoff Durolux\*, die Decorplatte mit kunstharzveredelter Oberfläche. Durolux-Platten sind glas hart, ritz-, kratz- und stoßfest, sowie unempfindlich gegen schwache Laugen und Säuren. Sie sind in zahlreichen aparten Farben und Dessins erhältlich und bleiben auch während vieler Jahre makellos und frisch. Durolux hält der Beanspruchung stand!

Pavatex AG - Jenatschstraße 4, Zürich 2, Tel. 051/23 76 76

\* Durolux ist eine geschützte Markenbezeichnung

# HEENAN WASSER-RÜCKKÜHLWERKE

Wasserverbrauch um 99% reduziert!



Wo verwendet:

mit Dieselmotor-Anlagen

Luftkompressoren

Kälte- und Klimaanlage

Kühlanlagen für:

Plastikmaschinen

Sperrholzpressen

in der chemischen Industrie

Beste Referenzen — Kurze Lieferfristen

Beratung, Verkauf und Service

durch den Alleinvertreter für die Schweiz:



**B. SCHINZ & CO., ZÜRICH 35**



**baut:**

**Bockkrane  
Elektrozüge  
Kran- und  
Verladeanlagen  
Seilzugapparate  
Tirfor**

# BETONPLAST-K

Zusatzmittel zur Verbesserung von Massenstein  
Konstruktions- und Sichtbeton mit nur 0,15%

Qualitätsprodukte sind rationell

Die Eigenschaften eines guten Betons lassen sich in folgenden Punkten zusammenfassen:

1. gute Verarbeitbarkeit
2. hohe Festigkeit, d. h. möglichst niedriger Wasserzementfaktor
3. gute Dichtigkeit

Diese Anforderungen liessen sich aber bisher ausser bei sehr hohem Zementgehalt nicht gleichzeitig erfüllen. Ein Beton mit guten Festigkeitseigenschaften lässt sich durch Verwendung grosskörniger Zuschläge herstellen, ist aber in der Verarbeitung sehr sperrig, ein leicht verarbeitbarer Beton dagegen mit höherem Sandgehalt benötigt mehr Anmachwasser und hat demzufolge geringere Festigkeit.

Die Mängel des normalen Betons sind allgemein auf einen

## Ueberschuss an Anmachwasser

zurückzuführen. Dies bewirkt verringerte Festigkeiten — verminderte Dichtigkeit — erhöhte Entmischbarkeit.

Die Ursache dieser Verschlechterung des Betons liegt in der Ausflockung des Zementes im Anmachwasser. Dadurch entsteht eine Scheidung zwischen Zement und Wasser, indem sich die Zementflocken in den Hohlräumen absetzen und Sedimente bilden, d. h. der Zementkitt ist nicht mehr gleichmässig im Betongefüge verteilt, und das Anmachwasser verdunstet unter Zurücklassung von Grobporen.

## Die Verbesserung durch BETONPLAST

wird herbeigeführt durch:

### Herabsetzung des Wassergehaltes

indem BETONPLAST eine Verminderung der Oberflächenspannung der Anmachflüssigkeit verursacht. Dies bewirkt weiter:

### Vermeidung von Flockenbildung der Zementteilchen

da BETONPLAST einen dispergierenden Einfluss auf den Zement ausübt, d. h. die Zementteilchen bleiben infolge ihrer gleichmässigen Verteilung in der Anmachflüssigkeit suspendiert.

**Vermeidung von Schlamm-schichtbildung und Bildung von Trennungsfugen** und dadurch Vermeidung undichter Stellen mit wenig Festigkeit, die Ausgangspunkte zu weiteren Zerstörungen an Bauwerken darstellen.

**Erhöhung der Festigkeit** weil bei Verwendung von BETONPLAST der Wasserzusatz entsprechend vermindert wird.

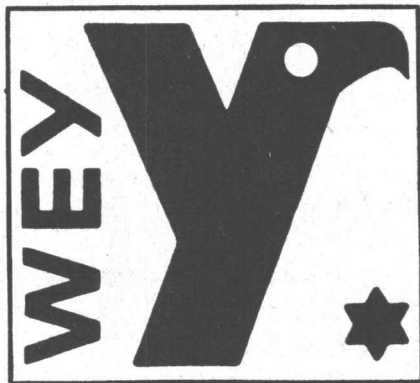
Verlangen Sie Prospekte und Bauplatzberatung:

## WEY BAUSTOFF-CHEMIE AG ZÜRICH

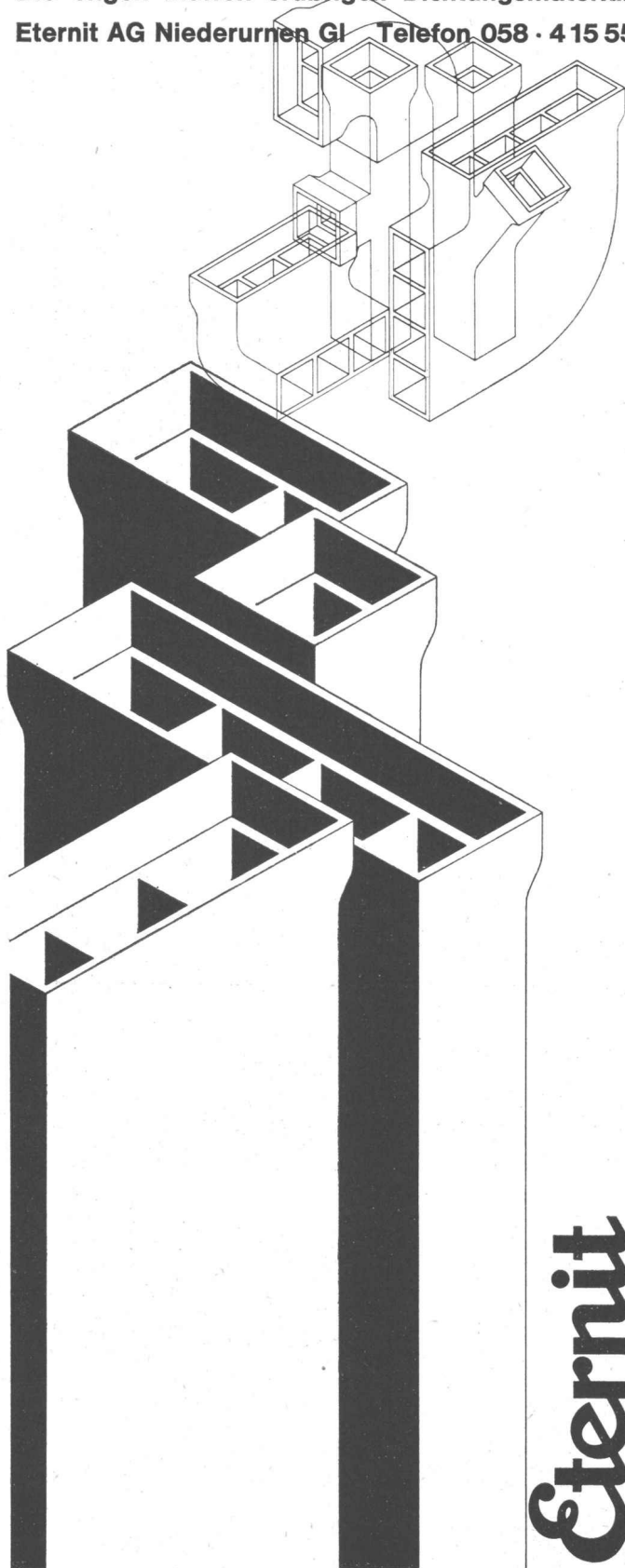
Ueberlandstrasse 14

Telephon (051) 48 11 42

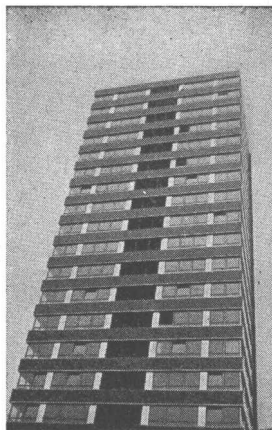
Telex 53 308



Mehrteilige Eternit-Kanäle für die Zu- und Abluft untereinander angeordneter Bäder und Küchen in Wohnhäusern. Lieferbar in geschosshohen Längen, schallhemmend, innen und aussen glatt. Die engen Muffen erübrigen Dichtungsmaterial. Eternit AG Niederurnen Gl Telefon 058 · 4 15 55



**Eternit**



Zürich-Hochhaus  
in Frankfurt

## TEROSTAT

DIE DAUERPLASTISCHE ABDICHTUNG

die dauerplastische Abdichtung für sämtliche Fugen im Bausektor  
spritzbar

ungeformt  
in Bändern

## OWAFLEX

die dauerelastische THIOKOL-Dichtmasse für höhere Ansprüche beim Versiegeln von Dehnungsfugen

Unverbindliche Beratung durch die schweizerische Generalvertretung:

**ANDRÉ KOCH ZÜRICH**      **idastr. 47**

Bauabteilung

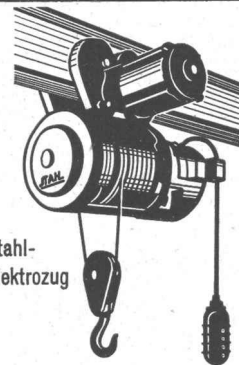
Tel. (051) 27 21 30

## MERK

für Hebezeuge



Stahl-  
Elektus



Stahl-  
Elektrozug



### - Klein-Elektrozüge

Tragkraft 100 – 500 kg. Für Drehstrom und Wechselstrom, auch mit Schnell- und Feinhub lieferbar.



### - Elektrozüge

Tragkraft 500 – 10.000 kg in allen Variationen. Grosses Lager in Dietikon. Elektrozüge mit Explosionsschutz nach den neuesten Vorschriften.



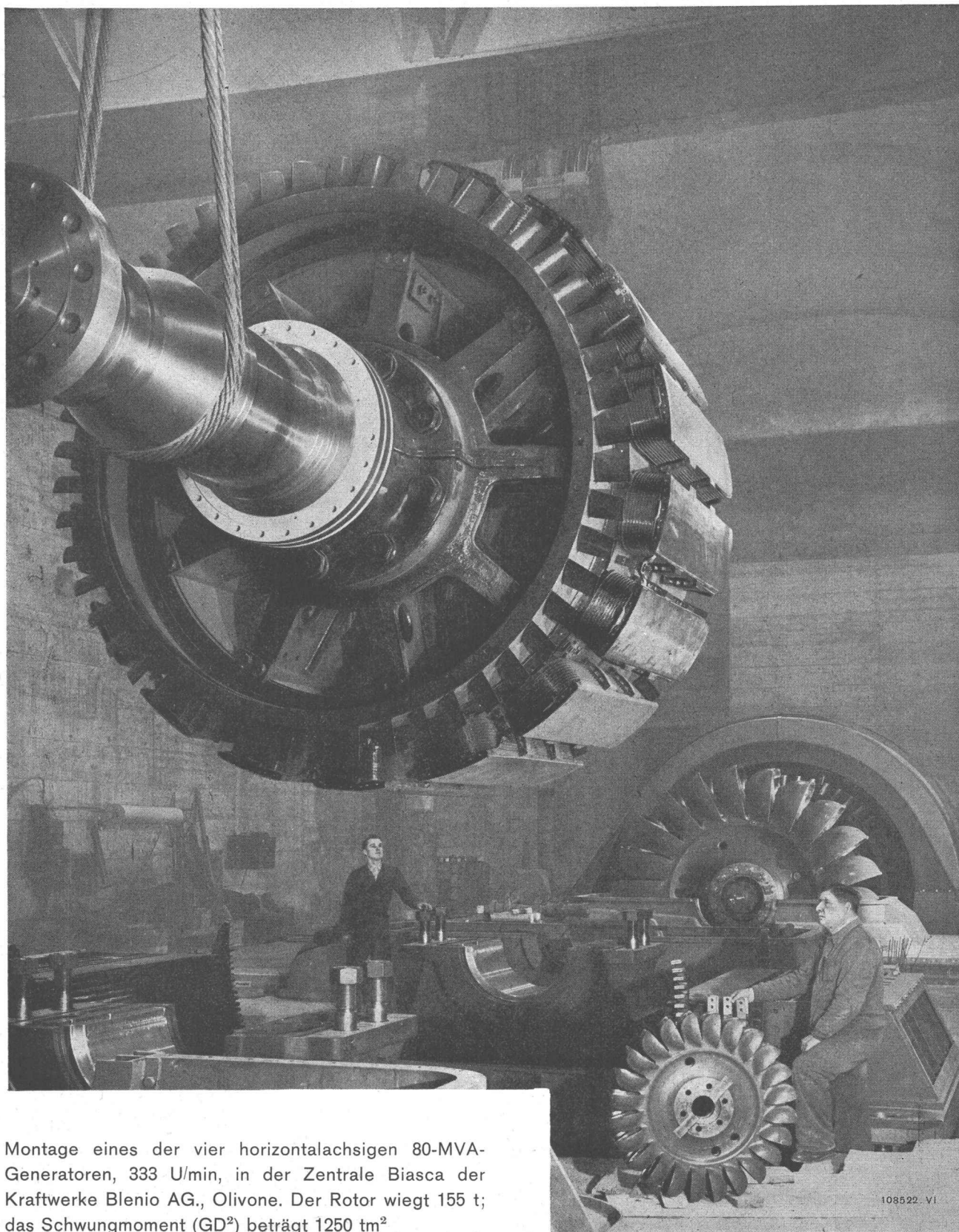
### - Schwer-Elektrozüge

Tragkraft 20.000 – 80.000 kg.

**Hans Merk Maschinenfabrik Dietikon/ZH**

Telefon 051/88 91 21

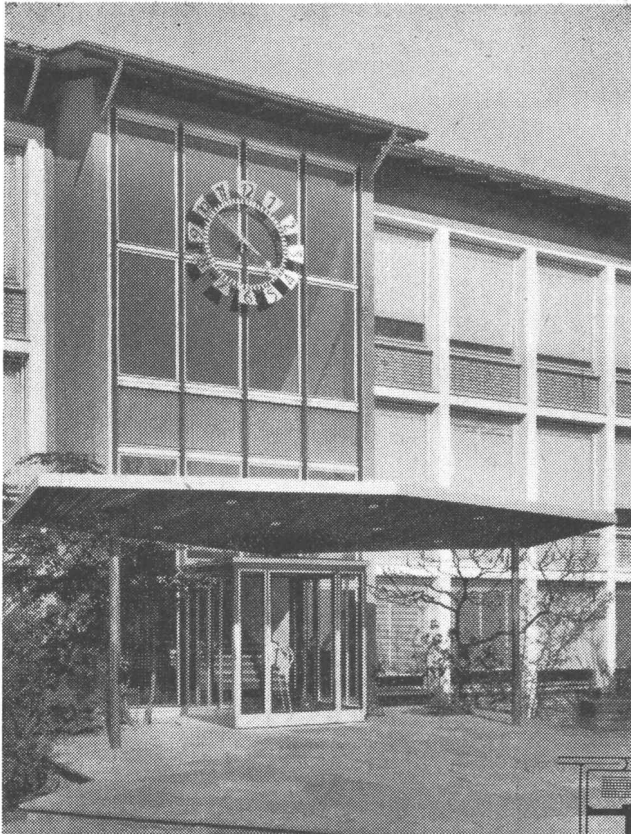
# BROWN BOVERI WASSERKRAFTGENERATOREN



Montage eines der vier horizontalachsigen 80-MVA-Generatoren, 333 U/min, in der Zentrale Biasca der Kraftwerke Blenio AG., Olivone. Der Rotor wiegt 155 t; das Schwungmoment ( $GD^2$ ) beträgt  $1250 \text{ tm}^2$

**AG. BROWN, BOVERI & CIE.**  
**BADEN (SCHWEIZ)**

**BROWN  
BOVERI**



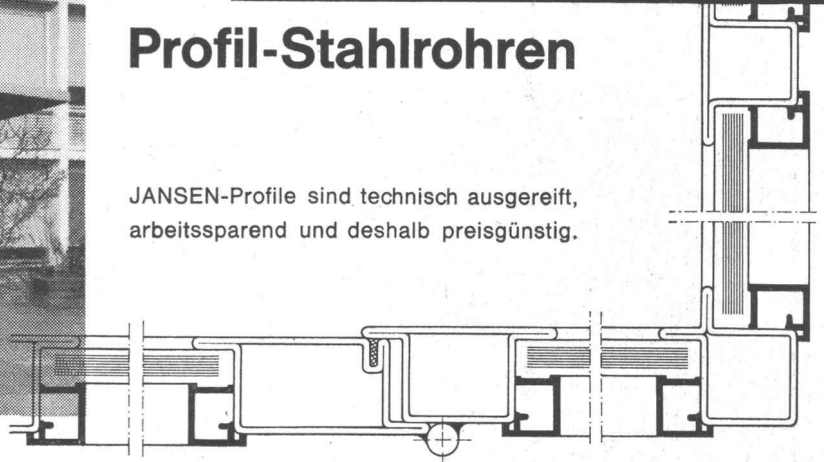
Fenster und Türen aus  
JANSEN-Profilen entsprechen dem  
modernen architektonischen Empfinden

Neuzeitliche Türen und Eingangspartien  
von besonderem Gepräge mit

# JANSEN

## Profil-Stahlrohren

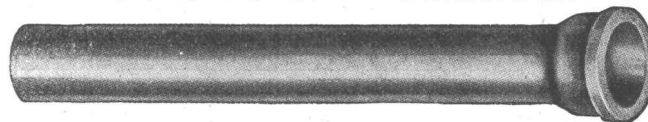
JANSEN-Profile sind technisch ausgereift,  
arbeitssparend und deshalb preisgünstig.



Jansen & Co. AG, Oberriet / SG Stahlröhren- und Sauerstoff-Werke, Kunststoffwerk  
Telephon (071) 7 82 44 / Telex Nr. 57 159

## Gusseiserne Hochdruckröhren mit Stemm- u. Schraubmuffen Formstücke – Armaturen

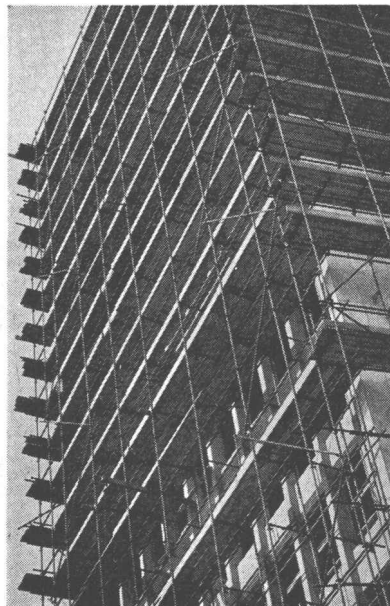
Gut assortiertes  
Lager in Winterthur



für normalen und  
höheren Betriebsdruck

**KÄGI & Co.** TELEPHON 052/6 63 31 **WINTERTHUR**  
Vertretung der Halbergerhütte G. m. b. H Brebach/Saar

Das  
rentable  
ACROW-  
H-Rahmen  
Gerüst



einfacher  
schneller  
ideal  
anpassungsfähig  
sicher  
übersichtlich

**ACROW**  
CONSTRUVIT S.A.

ACROW  
Construvit SA Lyss  
Tel. 032 854 05-06

# Unter einem Dach...

rh

vereinigt die Firma Hans Fehr in Dietlikon-Zürich eine Anzahl erstklassige Vertretungen aus dem Kranbau und Baumaschinensektor.

150 Fachleute stehen in den technischen Büros, Montagehallen, Unterhalt- und Serviceabteilungen, sowie als werkgeschulte Monteurequipen unsern Kunden zur Verfügung. In eigenen Werkstätten entstehen Gerüste und Brücken für Laufkrane nach Mass.

Ein reichhaltiges Ersatzteillager, speziell auch für Produkte ausländischer Herkunft, prompter Service, stets verfügbare Reparaturrequipen und Fachleute in- und ausserhalb der Werkstätten begründen den Ruf des Hauses Hans Fehr.

## **DEMAG**

Elektro- und Kleinzüge,  
Hänge-, Lauf-, Mobil- und  
Stapelkrane, Greifer,  
Motoren.

## **Schiess-Defries**

Montagewinden,  
Handhebezeuge, hydraulische  
Hebeböcke.

## **Bartels**

## **Bulldog**

## **Sela**

## **Köbo**

Container, Rollplatten, Paletten.  
Klauen.

Seil- und Lastenschoner.

Antrieb- und Förderketten,  
Kettenräder.

## **Stemmann**

elektr. Kran- und Bahnmaterial.

## **FMA Pokorny**

Kompressoren, Druckluft-  
werkzeuge, hydraulische  
Aggregate, Hydromente.

## **DEMAG**

Zieh- und Rammgeräte, Bagger,  
Grabeinrichtung.

## **FIAT**

Raupentrax FL 8 (80 PS),  
Raupentrax FL 4 (40 PS), Bulldozer.  
Pumpen.

## **Alcon**

## **Vibretto**

Flächenverdichter.

## **Weatherill**

Pneuladeschauleln.

## **Gross**

Pneubagger.

## **Benford**

Dumper und Klein-Betonmischer.

## **Dingler**

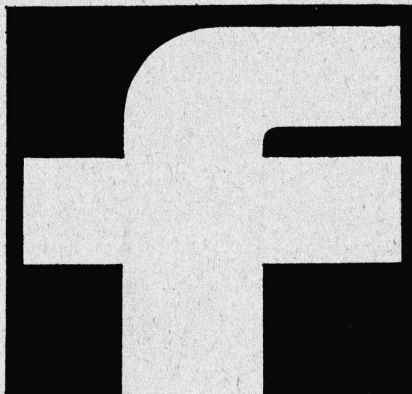
Vibrationswalzen, Deckenfertiger,  
Fugenschneider.

## **Hatlapa**

Specht-VW-Kompressoren.

## **Onan**

Schweiss- und Stromaggregate.



## **Hans Fehr**

## **Dietlikon—Zürich**

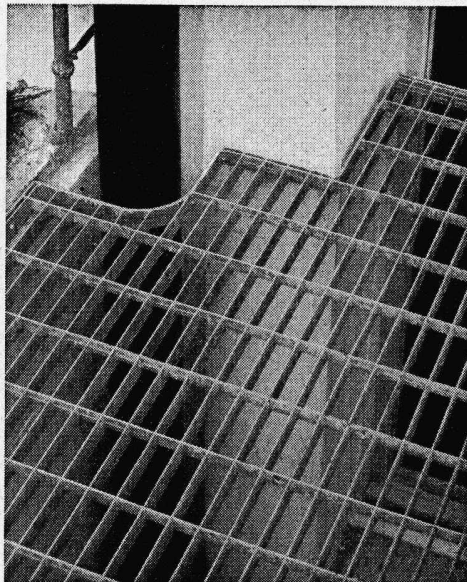
Kranbau und Baumaschinen

Telefon 051/933666  
Fernschreiber 52344  
Telegramme: Ingfehr

TEL. 051/933232

WALLISELLEN-ZH

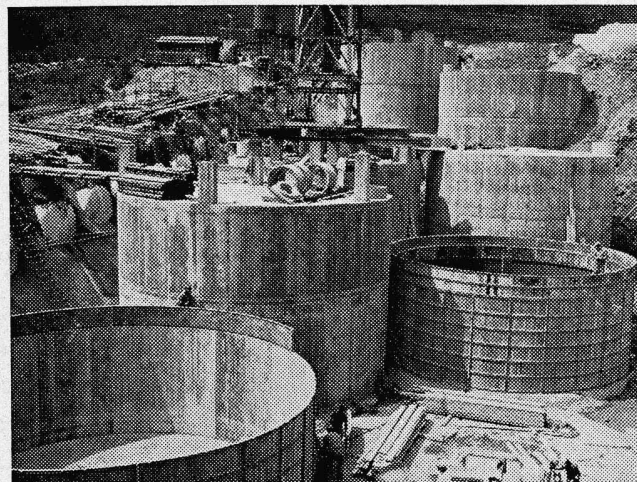
SIEGFRIED **Kappeler** AG



**Lichtschachtroste**

Schuhkratzer — Podeste  
Abdeckungen

Sämtliche Gitterrostkonstruktionen  
System WEMA



Migrol - 16 Tanks à je 500 000 Liter

**Lagertanks bis 1 500 000 Liter**

**Heizöltanks in Beton**

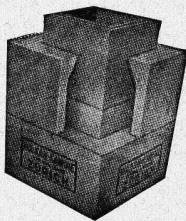
**Vorteile:** Kein Rosten, keine Unterhaltskosten, unbeschränkte Haltbarkeit. Keine zusätzlichen Nebenkosten. Jegliche Tankform an Ort und Stelle sofort durchführbar.

Innenauskleidung seit 30 Jahren erprobt.

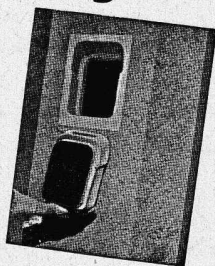
**PAUL KAPPELER, ZÜRICH 8**

Ingenieurbüro Unternehmung Telefon (051) 34 70 77

**Baue schnell und gut...**



Kamine



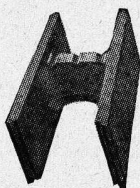
Russtüren

**Vulkan-Baustoffe**

**SPRING + SÖHNE**

ZÜRICH UND DIETIKON

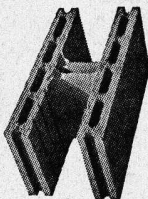
Telephon (051) 52 51 55



Schalungssteine



Zwischenwandsteine



Isoliersteine

**... baue mit SPRING-Steinen**



Eine Spezialität der CTW:

# Neuzeitliche Innenraum-Decken

Unsere dekorativen Deckenplatten sind hochgradig  
schallabsorbierend, lichtreflektierend und vollständig feuersicher:

die neue Asbest-Akustikplatte  
**FISSUR-COUSTIC**

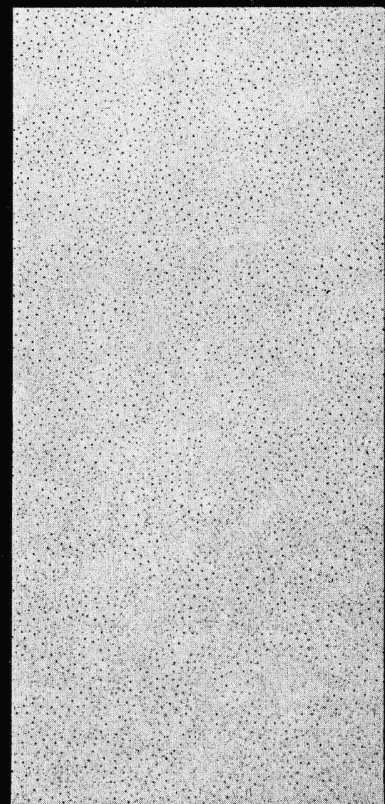
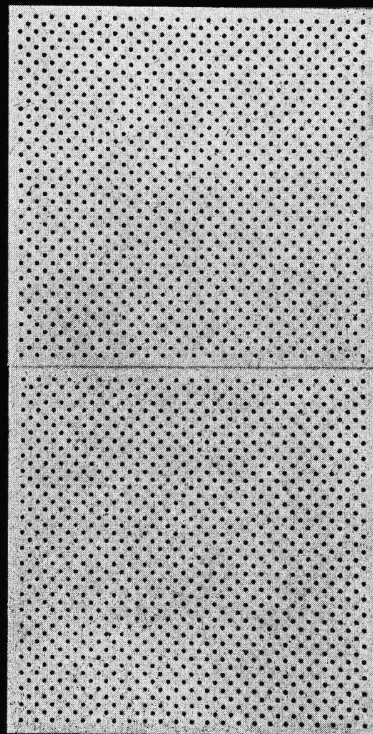
zum Kleben oder  
Herunterhängen  
isoliert thermisch  
verhindert Kondenswasserbildung  
Format: 30x30 cm

die neue Stahlblech-Deckenplatte  
**ACIER-COUSTIC**

zum Herunterhängen  
riss- und kratzfest  
abwaschbar  
unzerbrechlich  
Formate: 30x60 cm  
50x100 cm 60x120 cm

die neue  
Mineralfaser Schallschluckdecke  
**PERFO-COUSTIC**

zum Kleben oder  
Herunterhängen  
kann mit Farbe  
bestrichen werden  
isoliert thermisch  
Platten leicht auszuwechseln  
Format: 60x120 cm



die neue keramische  
Deckenplatte **KILNOISE**

zum Kleben  
oder Herunterhängen  
blendfrei  
porös  
in 8 Pastelltönen  
isoliert thermisch  
Format: 30x30 cm

Unsere Fachleute  
beraten Sie gerne



4 moderne  
CTW Decken mit  
eminenten Vorzügen

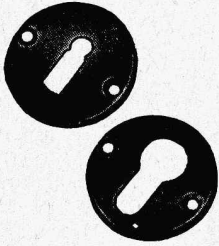
**Chemisch-Technische  
Werke AG**

MuttENZ-Basel  
Tel. 061/53 20 21

Zürich Bern Luzern  
St. Gallen Lausanne Lugano

# SCHWEIZER BAUBESCHLÄGE

## INCA

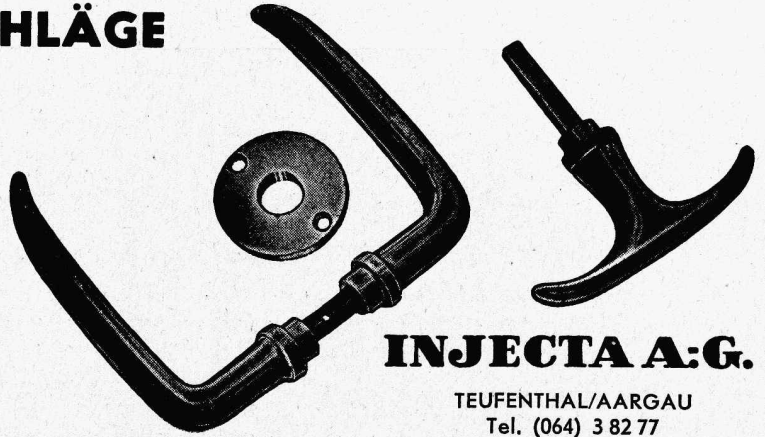


aus hochwertiger  
Neusilber-Legierung

Erstklassige  
Vernicklung und  
Verchromung

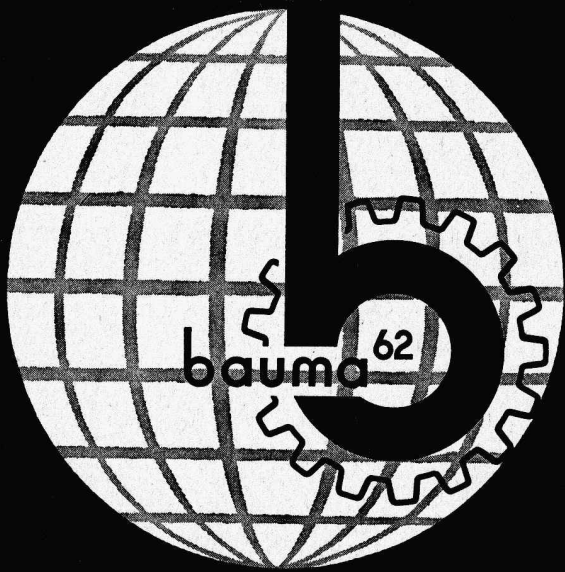
Grosse Dauer-  
haftigkeit

Formschöne  
Ausführung



### INJECTA A:G.

TEUFENTHAL/AARGAU  
Tel. (064) 3 82 77



## DEUTSCHE BAUMASCHINEN-MESSE MÜNCHEN

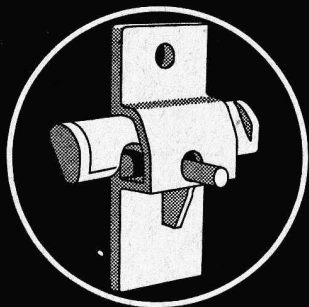
17.-25. MÄRZ AUF DEM OBERWIESENFELD



Die altbewährte  
Schweizermarke  
für Rabitz  
jeder Art.

SCHWEIZERISCHE  
DRAHTZIEGELFABRIK AG  
LOTZWIL

## ARETOR



Die solide und  
praktische Schalungsklemme  
+ Pat. (aus Stahl, nicht Guss)

Mit -ARETOR- Verwendung von  
gewöhnlichen Rundeisen als Zugstab  
Mit -ARETOR- absolute Sicherheit, je grösser  
der Belandruck, desto grösser die Klemmwirkung.

**R. RIGLING & CO.**  
Zürich 50 - Oerlikon  
Leutschenbachstr. 44  
Tel. 051/468225

# Flumser Steinwolle

Schmelzwerk Spoerry AG  
Flums SG Tel. 085 / 83148

## jetzt auch PLATTEN

unbrennbar atmend silikonimprägniert  
federnd elastisch leichtes Zuschneiden  
 $\lambda = 0,035$  bei 20° C  
hochwertige und preisgünstige  
Wärme- und Schallisolation



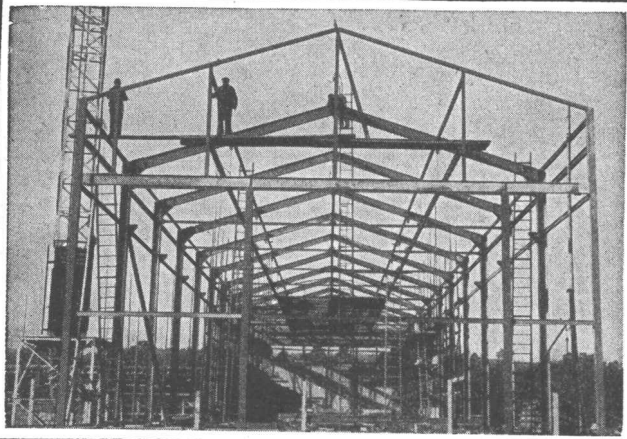
## Metallfassaden



Gebr.  
Tuchs Schmid AG  
Frauenfeld

Wir haben grosse Erfahrung in der Innenbeleuchtung

Mit den Alumag Indirektleuchten für Glühlampen erzielen wir in jedem Raum angenehmes, blendungsfreies Licht, und damit die richtige Arbeitsatmosphäre.



Stahlhochbau    Behälter    Schlosserei  
 Brückenbau    Silos    Metallbau  
 Ingenieurbureau

**PREISWERK & ESSER**

Schönaustr. 10  
 Basel    Tel. (061) 32 46 88

**ARCHITEKTUR-MODELLE**

aus unserem Atelier präsentieren gut

**K. Pfister, Modellbau, Dübendorf**

Tel. 051 - 85 60 61 oder 051 - 85 71 29

*Kein Grossfeuer*

bei rechtzeitiger Feuermeldung und Feuerbekämpfung

Feuermeldeanlagen  
 Kohlendioxid-Löschanlagen  
 Luftschaum-Löschanlagen  
 Wassersprinkler-Anlagen



**FEGA-WERK**  
 ZÜRICH Albisriederstr. 190 Tel. (051) 52 00 77

**PATENTE**

MODELLE, MUSTER, MARKEN  
 etc.  
 in allen Ländern

**NAEGELI & Co., BERN**

Patentanwälte, Bundesgasse 16

**HEER** OLTEN



Fabrik für:  
 gelochte Bleche  
 und Streckmetall

062 / 5 66 33

Leistungsfähig • Individuell • Seit 1875

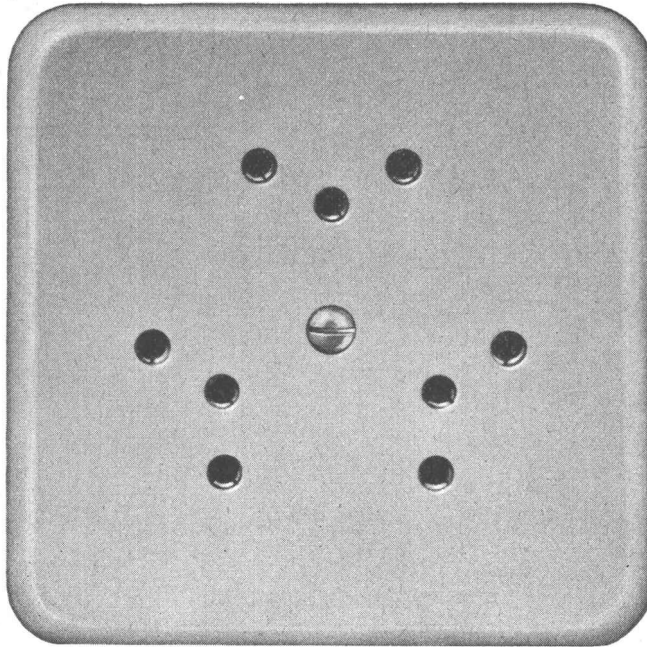
Grösse | Pml = 86 x 86 mm

No. 76303 Pml  
Diese Steckdosen sind  
mit Isolierresstoff-  
Abdeckplatten  
Farbe 61 (crème-weiss) oder  
62 (eifelnbeinfarbig) lieferbar

# Adolf Feller AG Horgen

Mehrfach-Steckdose mit  
Schutzkontakt

2 P + E 10 A 250 V  
Ausführung für 3 Stecker



Verschiedene unserer  
Modelle wurden mit  
der Anerkennungsurkunde  
„Die gute Form“  
ausgezeichnet.



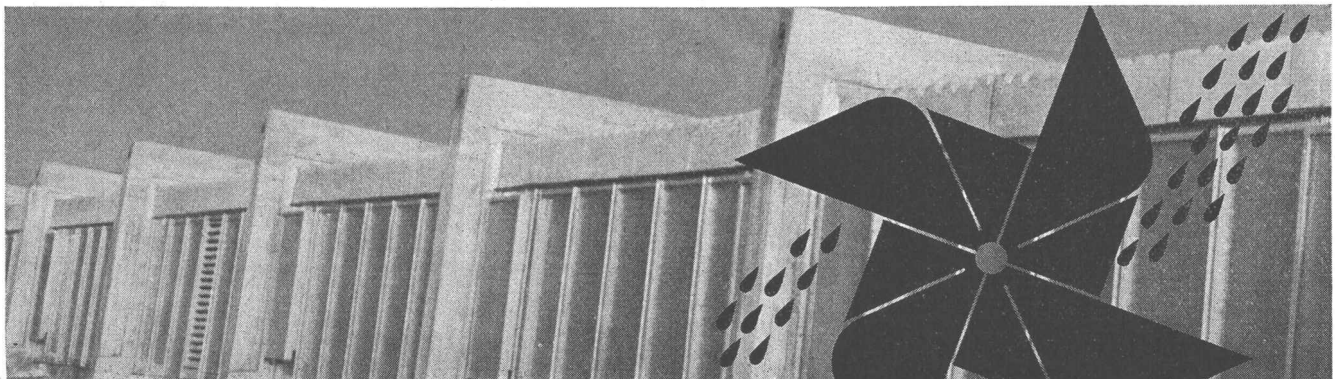

**FRICK-GLASS A.G.**  
ZÜRICH-ALTSTETTEN

Tel. (051) 52 51 11

Asphalt-Isolierungen  
Flachdach-Beläge  
Kork-Isolierungen

in zuverlässiger Ausführung

## Wind- und wetterfest



Unser kittloses System mit horizontaler Verschraubung gewährleistet spannungsfreie Fassung der Gläser und dauerhafte Dichtheit.



**Glasdachbau — unsere Spezialität seit 1907**

Allmendstrasse 7 Zürich 2/59 Tel. 051/25 79 80



Die Antwort auf diese Frage geben Ihnen alle diese Anschlussstellen, die oft in einem unverantwortlichen und sehr gefährlichen Zustand auf Baustellen anzutreffen sind. Hier schafft der neue Siemens Baustellen-Verteiler Abhilfe und sorgt für die nötige Unfall- und Betriebssicherheit.

Einige wichtige Bedingungen erfüllt unser Baustellen-Verteiler:

- Ein standfestes, robustes Stahlblechgehäuse schützt die eingebauten Geräte vor Verschmutzung, Beschädigungen und allen Witterungseinflüssen.
- Er kann frei aufgestellt oder an der Wand befestigt werden.
- Hinter verschliessbaren Türen sind Steckdosen in ausreichender Anzahl vorhanden. Eine unbefugte Stromentnahme wird damit unterbunden.
- Die Fehlerstromschutzschaltung verhindert das Auftreten gefährlicher Berührungsspannungen.
- Der Baustellen-Verteiler wird anschlussfertig geliefert.

Verlangen Sie bitte Offerte.

**SIEMENS ELEKTRIZITÄT SERZEUGNISSE AG**  
 Zürich                      Bern                      Lausanne

## Hubtore und Lüftungsklappen für Lagerhäuser

**Geilinger & Co.**  
**Winterthur GC**

