

**Zeitschrift:** Schweizerische Bauzeitung  
**Herausgeber:** Verlags-AG der akademischen technischen Vereine  
**Band:** 80 (1962)  
**Heft:** 45

## **Werbung**

### **Nutzungsbedingungen**

Die ETH-Bibliothek ist die Anbieterin der digitalisierten Zeitschriften auf E-Periodica. Sie besitzt keine Urheberrechte an den Zeitschriften und ist nicht verantwortlich für deren Inhalte. Die Rechte liegen in der Regel bei den Herausgebern beziehungsweise den externen Rechteinhabern. Das Veröffentlichen von Bildern in Print- und Online-Publikationen sowie auf Social Media-Kanälen oder Webseiten ist nur mit vorheriger Genehmigung der Rechteinhaber erlaubt. [Mehr erfahren](#)

### **Conditions d'utilisation**

L'ETH Library est le fournisseur des revues numérisées. Elle ne détient aucun droit d'auteur sur les revues et n'est pas responsable de leur contenu. En règle générale, les droits sont détenus par les éditeurs ou les détenteurs de droits externes. La reproduction d'images dans des publications imprimées ou en ligne ainsi que sur des canaux de médias sociaux ou des sites web n'est autorisée qu'avec l'accord préalable des détenteurs des droits. [En savoir plus](#)

### **Terms of use**

The ETH Library is the provider of the digitised journals. It does not own any copyrights to the journals and is not responsible for their content. The rights usually lie with the publishers or the external rights holders. Publishing images in print and online publications, as well as on social media channels or websites, is only permitted with the prior consent of the rights holders. [Find out more](#)

**Download PDF:** 23.02.2026

**ETH-Bibliothek Zürich, E-Periodica, <https://www.e-periodica.ch>**

# SCHWEIZERISCHE BAUZEITUNG

WOCHENSCHRIFT FÜR ARCHITEKTUR / INGENIEURWESEN / MASCHINENTECHNIK

REVUE POLYTECHNIQUE SUISSE

ORGAN DES S.I.A. SCHWEIZERISCHER INGENIEUR- UND ARCHITEKTEN-VEREIN  
UND DER G.E.P. GESELLSCHAFT EHEMAL. STUDIERENDER DER EIDG. TECHN. HOCHSCHULE  
GEGRÜNDET 1883 VON ING. A. WALDNER / HERAUSGEGEBEN VON ING. W. JEGHER

# Durisol

BAUPLATTEN ohne und mit ARMIERUNG für ISOLIERUNG  
AUSFACHUNG, DECKEN- und FLACHDACHKONSTRUKTIONEN  
grossflächige DECKENHOURDIS, HOHLBLOCKMAUERSTEINE

DURISOL AG. FÜR LEICHTBAUSTOFFE DIETIKON • TEL. 88 69 81

Geleisebau

Strassenbau

Tiefbau

Industrieböden

WALO

WALO

Bauunternehmung Walo Bertschinger AG

## Verlag

W. Jegher & A. Ostertag, Dianastrasse 5,  
Zürich / Tel. 23 45 07 / Postcheck VIII 6110  
Bürozeiten: Montag bis Freitag 7—12 Uhr  
und 13.45—17.30 Uhr. Samstags geschlossen.

## Anzeigenverwaltung

Mosse-Annoncen AG., Zürich 1, Limmat-  
quai 94 / Tel. 24 26 00 / Postcheck VIII 1027  
Postadresse:  
Schweiz. Bauzeitung, Postfach Zürich 39

## Bezugspreise

Einzelheft Fr. 1.80 — Abonnements:

	12 Monate	6 Monate	3 Monate
Schweiz	70.—	35.—	17.50
Ausland	76.—	38.—	19.—

Für Mitglieder des S. I. A., der GEP und  
des Schweiz. Technischen Verbandes sowie  
für Studierende der ETH, der EPUL und  
anerkannter schweiz. Technischer Mittel-  
schulen ermässigte Preiskategorien nach  
Tarif.

## INHALT

Mirko Roß. Von W. Jegher und Chr.  
Ostenfeld . . . . . 759\*

Photoelastische Untersuchungen an  
den Wehrpfeilern des Kraftwerkes  
Schaffhausen. Von M. Martinola . . . . . 761\*

Internationale Gesellschaft für Fels-  
mechanik. Von A. von Moos . . . . . 764

Laufmechanik der elektrischen Dreh-  
gestell-Lokomotive . . . . . 765

Quartierplan mit erhöhter Ausnüt-  
zung in Zofingen. Von H. Marti . . . . . 765\*

## Mitteilungen

Schweizerische Kehrriichtenverbren-  
nungsanlage in Japan. Persönliches.  
Eidg. Technische Hochschule . . . . . 769

## Wettbewerbe

Schulanlage in Chantemerle, Ge-  
meinde Orbe . . . . . 769

## Nekrologe

Oscar Walti. Fr. Münzinger. Hans  
Reimann. Stefan Enyedy von Nagy-  
enyed. Franz Oschwald. Giuseppe  
Antonini. Paul Bohny . . . . . 769

## Mitteilungen aus dem S. I. A.

Ingenieurprobleme der Vorfabri-  
kation im Bauwesen . . . . . 769

Aargauer Ingenieur- und Archi-  
tektenverein . . . . . 770

## Ankündigungen

Graphische Sammlung der ETH.  
Eidg. Technische Hochschule. Ver-  
dienstorden für Forschung und Er-  
findung der S.E.R.I. Wanderausstel-  
lung «Ulrich Grubenmann». Schwei-  
zerischer Rhone-Rhein-Schiffahrts-  
Verband. Regionalplanungsgruppe  
Nordostschweiz. Vortragskalender . . . . . 770

Beilage: «Zur Laufmechanik der  
elektrischen Drehgestell-Lokomotive»  
von Dr. G. Borgeaud

# Trojan

ein Yale Produkt

112 2 1013



Die ganze Stosskraft wird bis zur Schaufelspitze in einer geraden, waagrechten Linie übertragen und erleidet keine „Knickverluste“.

Bei der Trojan Ladeschaufel sind Kopf und Arme Ihres Fahrers geschützt. Die patentierten Sicherheits-Hubarme ragen auch in der höchsten Stellung nicht über die Einstiegsöffnung hinaus.

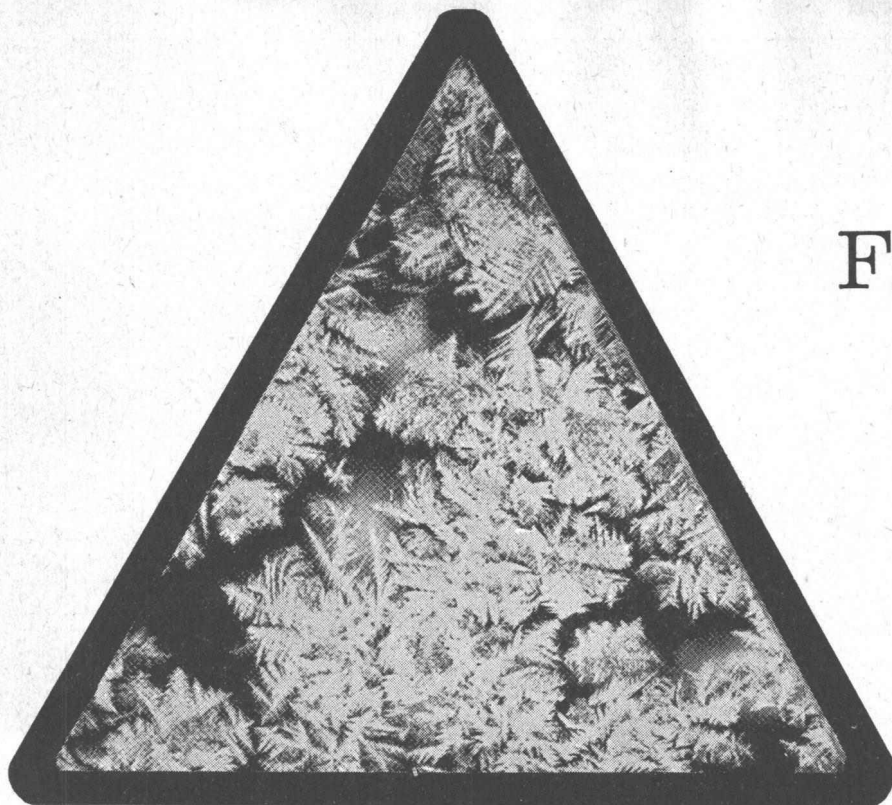
Die Trojan verdankt ihre gute Stabilität der grossen Spurweite — ein weiteres Plus für die Sicherheit und Arbeitsleistung Ihres Fahrers. Sie ist mit dem weltberühmten Cummins Diesel ausgerüstet. Wann dürfen wir Ihnen das für Sie geeignete Modell (700 l - 3000 l) zeigen?

Robert

**Aebi** AG

Zürich 1 Uraniastrasse 31-33 Telefon 051/231750





# Frostgefahr!

Kein Unterbruch im Betonieren  
mit dem chlorfreien Frostschutzmittel  
für armierten Beton

# Friolite OC

Keine Gefährdung der Armierungseisen oder Verankerungen, sondern rostverhindernd. Gleichzeitig Verarbeitungserleichterung und Qualitätserhöhung. Pulverform. Feste Dosierung (3% des Z-Gewichtes). Betonieren bis  $-7^{\circ}\text{C}$  möglich; keine Zerstörung des Betons beim Durchgefrieren bei tieferen Temperaturen.



**Kaspar Winkler+Co.**

FABRIK FÜR CHEMISCHE BAUSTOFFE - ZÜRICH - (051) 54 77 33  
CHUR - ST.GALLEN - LUZERN - BERN - LAUSANNE

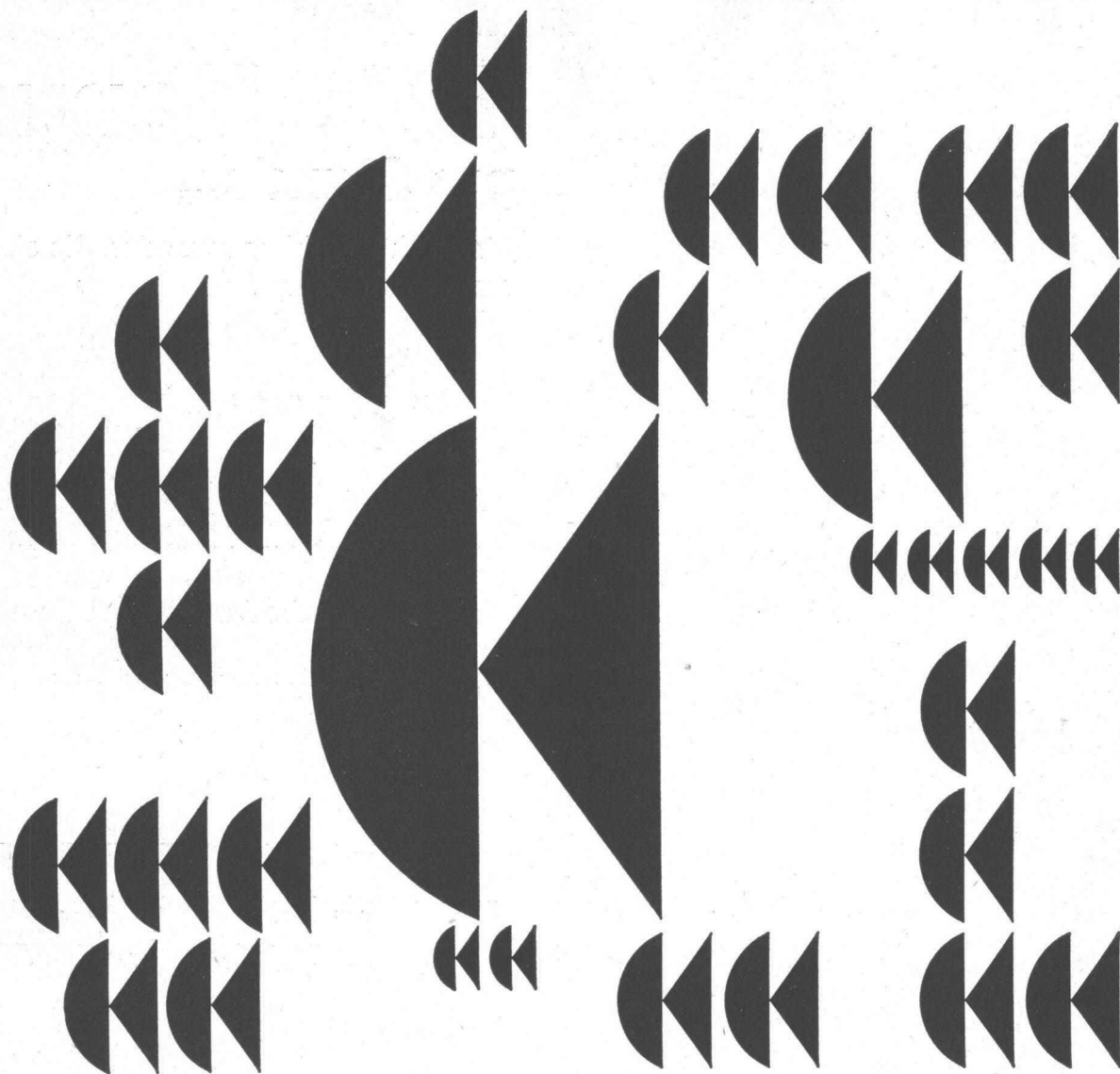




# Betonstrassen

**dauerhaft  
hell bei Nacht  
griffig  
verkehrssicher**

St. Bernhardinroute oberhalb Thuisis



## so vielseitig

...wie das CK-Verkaufsprogramm sind auch die Einsatzmöglichkeiten einzelner Maschinen! Ein Beispiel: der Michigan Traktorbagger. Über 80% aller sogenannten Trax-Arbeiten können mit einem Michigan ausgeführt werden. Immer wieder ist festzustellen, dass Arbeiten wie Aushub, Abschälen, Vorplanieren etc. mit teuren und starkem Verschleiss unterworfenen Raupen-Aushubgeräten bewerkstelligt werden, die ebenso gut und viel

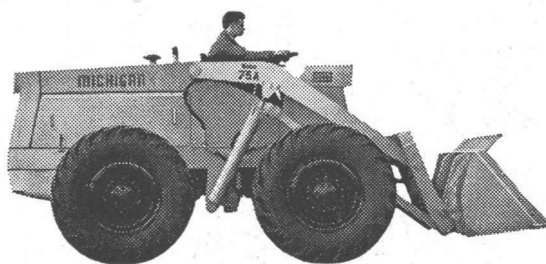
billiger mit einem Michigan auf Pneus zu bewältigen sind. Unternehmer bestätigen, dass Pneuwechsel erst nach jahrelangem Gebrauch erfolgten, der GM-Motor erst nach mehreren tausend Betriebsstunden gerusst werden musste und trotz strengstem Einsatz weder an Getriebe und Antrieb noch an Bremsen Schäden eingetreten sind. Wählen auch Sie den vielseitigen und sparsamen Michigan. Das CK-Zeichen bürgt für die Qualität!

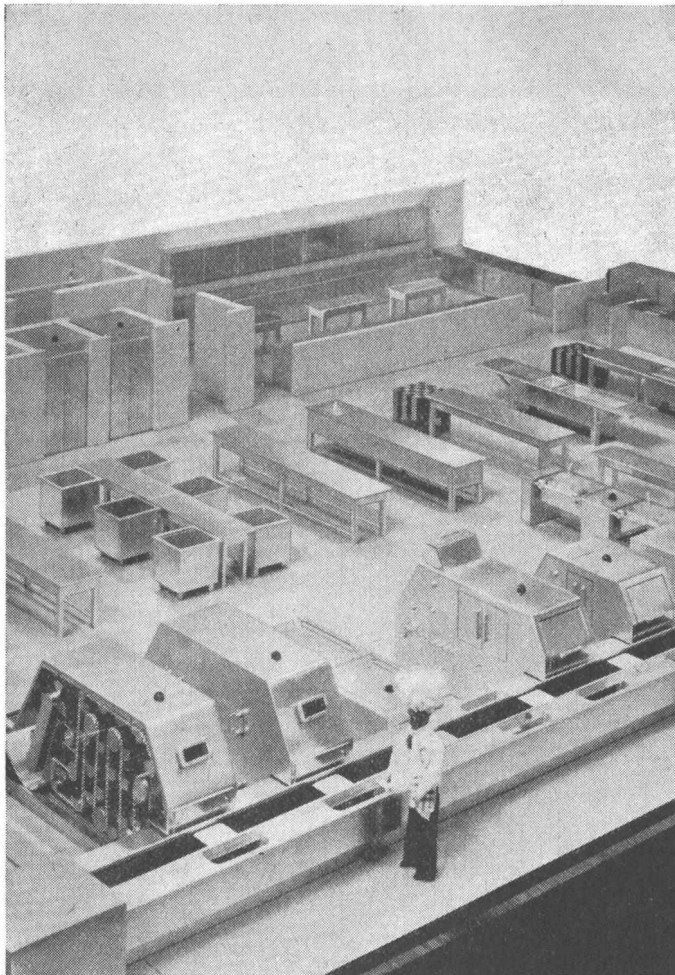
b + f corso 129

# Charles Keller

Baumaschinen, Wallisellen ZH, Tel. 051 / 93 39 33

Michigan Traktorbagger





## Mehr als 1000 Menus pro Stunde...

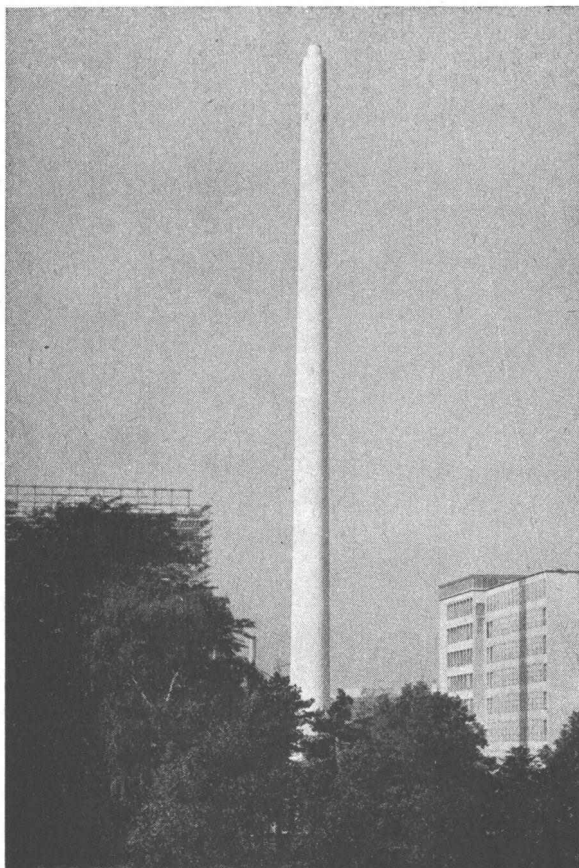
für solche Probleme wenden Sie sich  
am besten an uns.



Transferküchen-Automaten  
liefern mehr als 2000 5teilige Menus in  
der Stunde.  
Minimaler Platzbedarf – grosse Personal-  
Einsparung.  
Verlangen Sie unverbindlich und  
kostenlos detaillierte Unterlagen, Bera-  
tung und Offerten.

**NEFF-EXPORT AG ZUG**

Zug 1 Postfach, Telefon 042 4 37 57, Gartenstr. 2



## LITZLER & CO. AG. BASEL

### Kamin- und Feuerungsbau

Projektierung und Ausführung von:

Hochkaminen in  
Backstein und Eisenbeton

---

Industrieofenbau

---

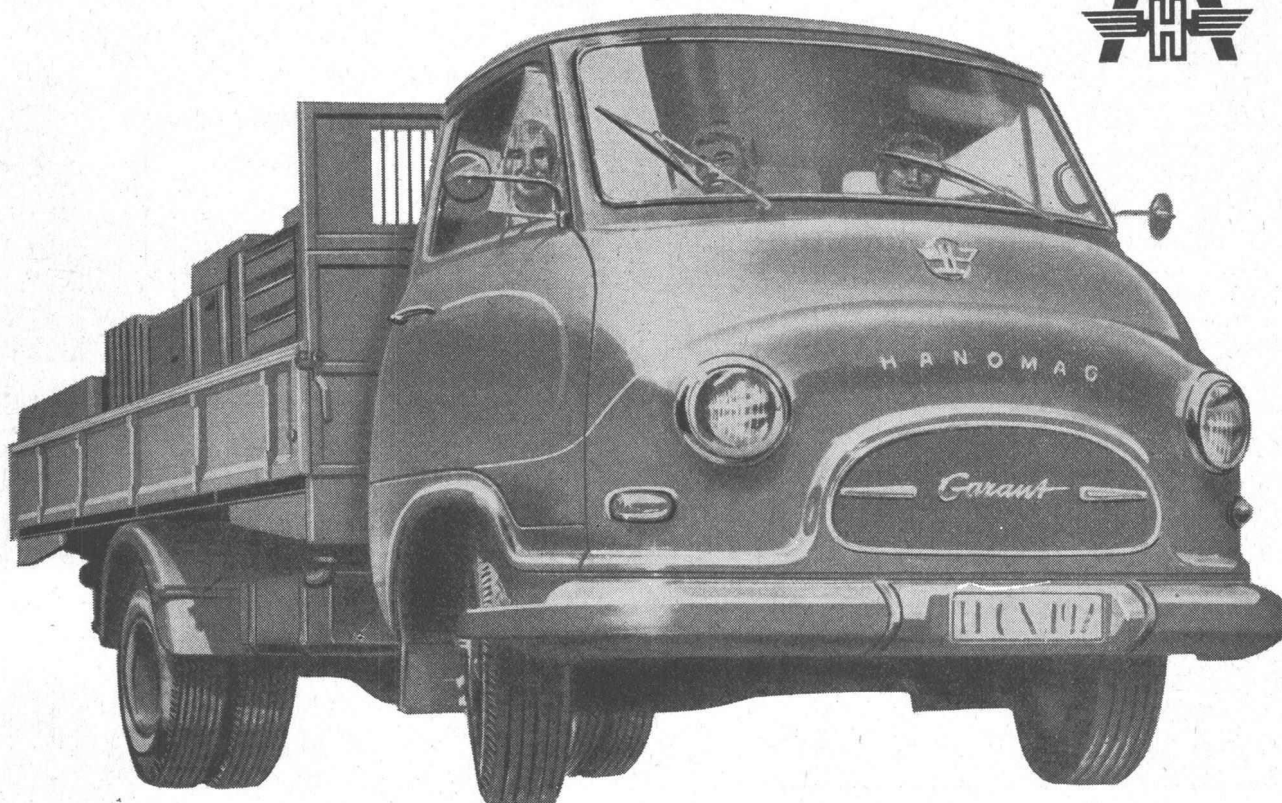
Dampfkessel-Einmauerungen

---

Reparatur-Service



# Mehr Leistung mit **HANOMAG**



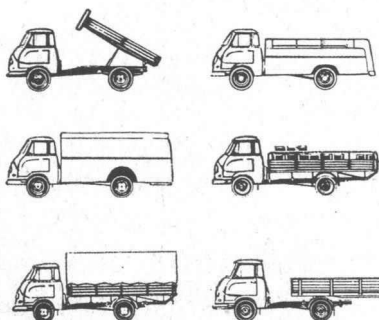
## **GARANT**

Ladefläche 3800 x 1880 mm  
Nutzlast ca. 2500 kg  
Gesamtlänge 5850 mm

## **GARANT L**

Ladefläche 4050 x 1880 mm  
Nutzlast ca. 2600 kg  
Gesamtlänge 6100 mm

Aufbauten auf HANOMAG-Fahrgestellen



## Prüfen Sie ihn selbst ...

Je kritischer Sie bei Ihrem Test vorgehen, umso mehr sind Sie vom GARANT überzeugt. Grosser Fahrkomfort, solide Federung, durchdachte Konstruktion — ein Musterbeispiel eines modernen Nutzfahrzeuges. Ein echter HANOMAG aus dem berühmten, wirtschaftlichen Dreigespann «KURIER, GARANT, MARKANT».

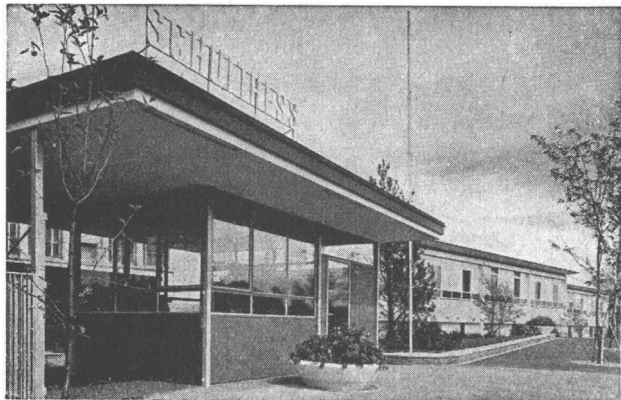
Generalvertretung für die ganze Schweiz

# ALFAG

Ersatzteillager Service  
und modernste Reparaturwerkstätte

Aktiengesellschaft für Fahrzeuge  
Schlieren-Zürich Bernstrasse 33  
Tel. 051 98 61 61 Telegr. Manalfag

9x



# Mipolam Kunststoff- Fenster

**Mipolam Kunststoff-Fenster VERWO** — die moderne Lösung für moderne Bauten. Seit Jahren bewährt und für repräsentatives Bauen begehrt. Die besonderen Vorteile:

- Grosse Stabilität
- keine Malerarbeit
- witterungsbeständig
- Verbundverglasung
- vorzügliche Abdichtung
- gute Wärme-Isolierung
- starke Schalldämpfung
- leichte Reinigung.
- keine Unterhaltskosten
- leichte Reinigung.

**Mipolam Kunststoff-Fenster VERWO** — Kunststoffprofile von technisch und ästhetisch vollendeter Form, fugenlos über Vierkant-Stahlrohre gezogen. Für alle Flügeltypen, in verschiedenen Farben, Profilierungen und Dimensionen. Bitte Prospekt verlangen.

## VERWO

VERWO A.G. PFÄFFIKON SZ TELEFON 055/54455



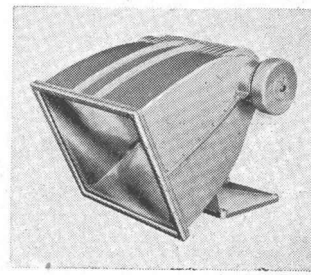
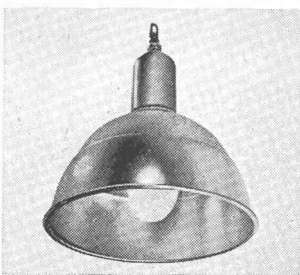
Scheinwerfer **Infranor** für Kunstwerke- und Reklamebeleuchtung. Zur Ausleuchtung von Grossbaustellen. Sportplatzbeleuchtung ...

Rechteckiges Lichtbündel = volle Ausnützung der Leistung und hoher Wirkungsgrad.

Strikte Abgrenzung der Lichtbündel = Blendungsfrei für die Umgebung.

Industrieleuchten **Infranor** zur Ausleuchtung von Fabrik- und Montagehallen, Baustellen, Eisbahnen, Tennisplätzen usw.

Absolut gleichmässige Lichtverteilung, hoher Leistungsgrad, Lampen verstellbar



# INFRANOR

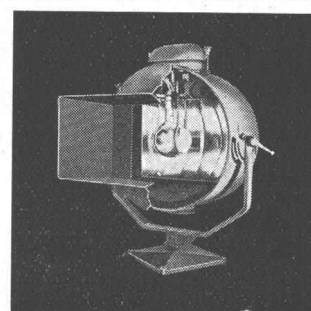
département *Eclairage*

Genève  
23, route des Acacias  
Tél. (022) 42 10 10

Scheinwerfer Type R 2000 für Quecksilberdampf-Lampe 2 kW

Scheinwerfer Type P 1000 für Glühfaden-Projektionslampen bis zu 3 kW

Industrieleuchten für Quecksilberdampflampen bis 1000 W oder Glühfadenlampen «S» bis 1500 W





# BRIGATEX +

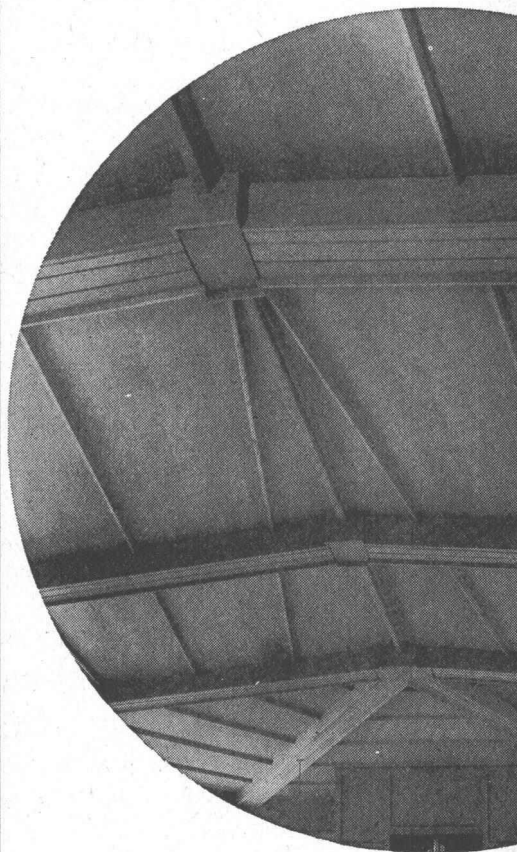
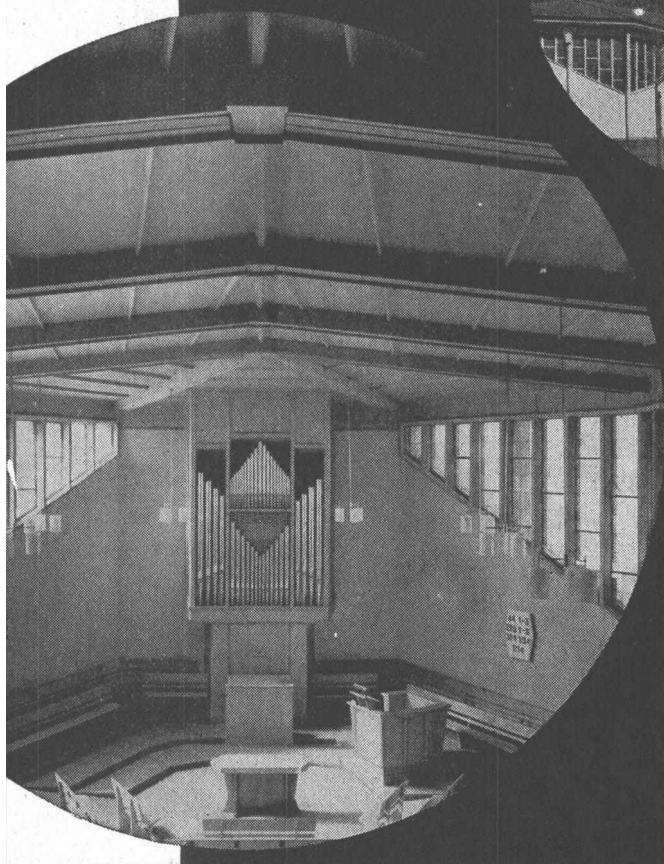
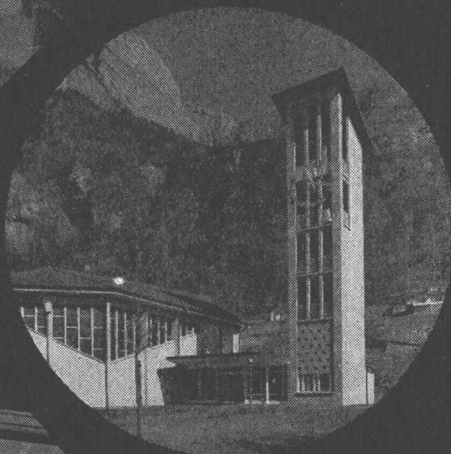
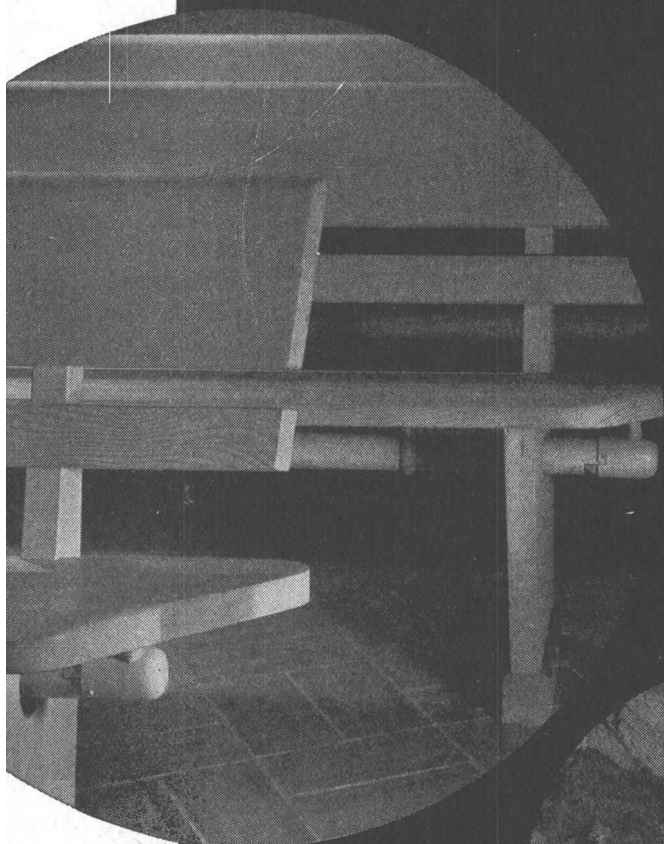
# ELOTEX

**höchsten  
Ansprüchen  
gewachsen**

---

**Bildreportage  
schwieriger Verleimungsarbeiten**

---



Die Kirchenbänke mit darunterliegender Heizung in der Kirche Sargans wurden mit ELOTEX HF 59 wärmebeständig verklebt.

Bei der Verklebung mit Holztäfel sowie beim Aufkleben der Abdeckleisten genügte nur ein hochwertiger Leim wie BRIGATEX.





**Für Wasserleitungen,  
für Förderleitungen von Getränken,  
Cemikalien usw.**

**haben sich**

**in Stangen und Rollen** schon seit Jahren bewährt.

**WOPAVIN**

**LYSSOLEN**



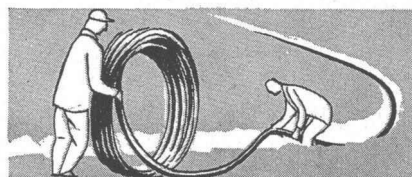
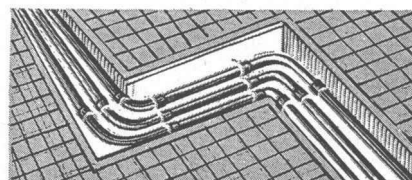
**-Rohre,**

Mit LYSSOLEN-Rohren in Ringen und WOPAVIN-Rohren in Stangen, ist eine Leitung viel rascher verlegt.

Beständig gegen aggressive Bodensäuren. Eine Isolation ist nicht notwendig.

Gratis erhalten Sie unsere ausführliche Preisliste und verschiedene Broschüren über Kunststoffe.

Vertretung von WOPAVIN-Hart-PVC:



**OTTO KÜENZI AG**

Bern, Laupenstrasse 4

Telephon (031) 3 66 65



**STEEB**

**WOHNRAUM-DACHFENSTER**



**kondensfrei • wärmeisolierend • luftdicht  
leichtgängig • einbaugünstig • formschön**

### Kondensfrei

durch doppelverglaste Metallschwingflügel mit diffusionsdichtem Zwischenraum und Trockenluft, daher keine Tauwasserbildung und kein Verschmutzen der Innenglasflächen. Stets klare Sicht durch die Fensterscheiben. Nach einem Attest des Instituts für techn. Physik, Stuttgart, tritt bei plus 20° Raumtemperatur und minus 25° Aussentemperatur keine Kondensation zwischen den Scheiben auf.

### Wärmeisolierend

durch hermetisch verschlossenes Trockenluftpolster zwischen den Doppelscheiben mit alterungsbeständiger dauerplastischer Dichtung. Unterbrechung der Kälte-Wärme-Brücke im Schwingflügelrahmen. Verwendung von witterungsbeständigen Isolationsprofilen und abgesperstem Blendrahmen.

### Formschön

durch eloxierte Metallprofile und niedrige Rahmenhöhe. Architektonisch gut wirkender Einbau im Dach. Frei von jedem störenden Antriebsmechanismus und von Stellstangen.

Montage durch eigens geschultes Fachpersonal

**Hermann Studer, Spenglerei, Adliswil**

Webereistrasse 459 Telefon 051 / 91 31 54

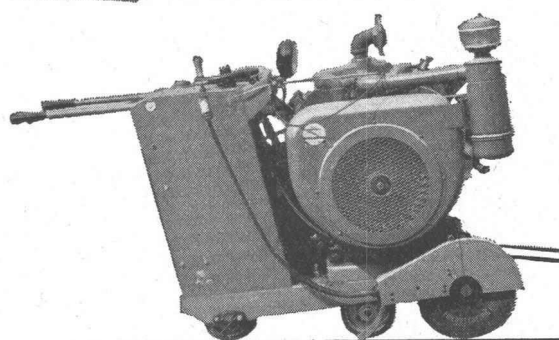
# Clipper — Säge

Es gibt kein Material auf dem Bau, das nicht mit einer CLIPPER-Säge durchgeschnitten werden könnte.

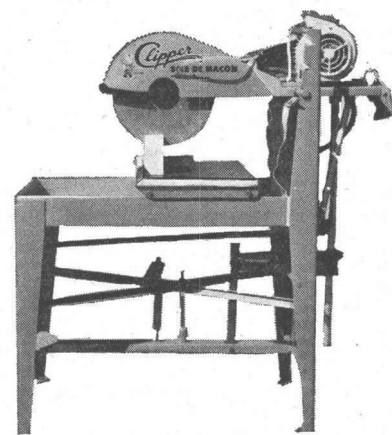
Die Trennscheibe wird ständig mit Wasser gekühlt, der Staub gebunden.

Abfall gibt es praktisch keinen; der CLIPPER-Schnitt ist unweigerlich gerade und die Trennfläche glatt. Die Scheibe senkt sich sanft und nachgiebig auf das Material; der Schnitt geht rasch — «wie durch Butter» — vor sich.

Es gibt spezielle CLIPPER-Modelle für Maurer, Plattenleger, Ofenbauer, Fugenschneider im Strassenbau, kurz für jedes Problem. CLIPPER ist die Marke der auf der ganzen Welt am meisten verbreiteten Säge. Mit CLIPPER sparen Sie Zeit und Material. Dürfen wir Ihnen Ihr Modell unverbindlich zeigen?

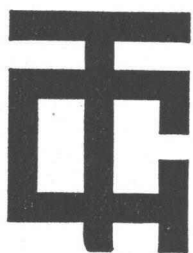


CLIPPER schneidet alles!  
alle Steine,  
Betonplatten, armerter Beton,  
Ziegel, feuerfeste Materialien,  
Eternit, Eisen,  
Schwarzbeläge, Kontraktionsfugen,  
einfach alles!



Zürich 1 Uraniastrasse 31/33  
Telefon 051/231750

## Robert Aebi<sup>AG</sup>



# Baukeramik Gail

## Schwimmbecken aus Gail'scher Baukeramik

In Hallen-, Frei- und Lehrschwimmbädern setzt sich Gail'sche Baukeramik immer mehr durch. Ausschlaggebend hierfür sind: Qualität, Hygiene und nicht zuletzt eine reiche Farbpalette unglasierten und glasierten Materials, die farbiges individuelles Gestalten in vielfältiger Form zulässt. Die für Schwimmbäderverkleidungen unerlässlichen Eigenschaften, wie Wetterfestigkeit, Frostsicherheit, Säurefestigkeit, Lichtehtheit, Trittsicherheit, werden von Gail'scher Baukeramik in höchstem Masse erfüllt. Ausserdem lässt sich Gail'sche Baukeramik leicht reinigen und erspart Unterhaltungskosten. Bitte fordern Sie amtliche Gutachten an. Unser Verkaufsbüro steht Ihnen zu jeder Zeit gern zur Verfügung.

Unser Verkaufsbüro Schweiz:  
Jos. Sedleger, Zürich 11/46, Hürstringstrasse 7  
Telefon (051) 572270

# zeitlos rentabel



## Rohrpost- Anlagen

sind das geeignete  
Mittel, Ihren Betrieb  
zu rationalisieren

Bank-  
Betriebe

Papier-  
Industrie

Textil-  
Industrie

Chemische  
Industrie

Maschinen-  
Metall-  
Industrie

Elektro-  
Industrie

Fahrzeug-  
Industrie

Versand-  
Geschäfte

Wir bauen für jedes Wirt-  
schaftsgebiet die geeignete  
Anlage von der einfachen  
Punkt-Punkt-Verbindung  
bis zur vollautomatischen  
wählscheibengesteuerten  
Rohrpost-Anlage

Unverbindliche  
Beratung und  
Projektierung durch

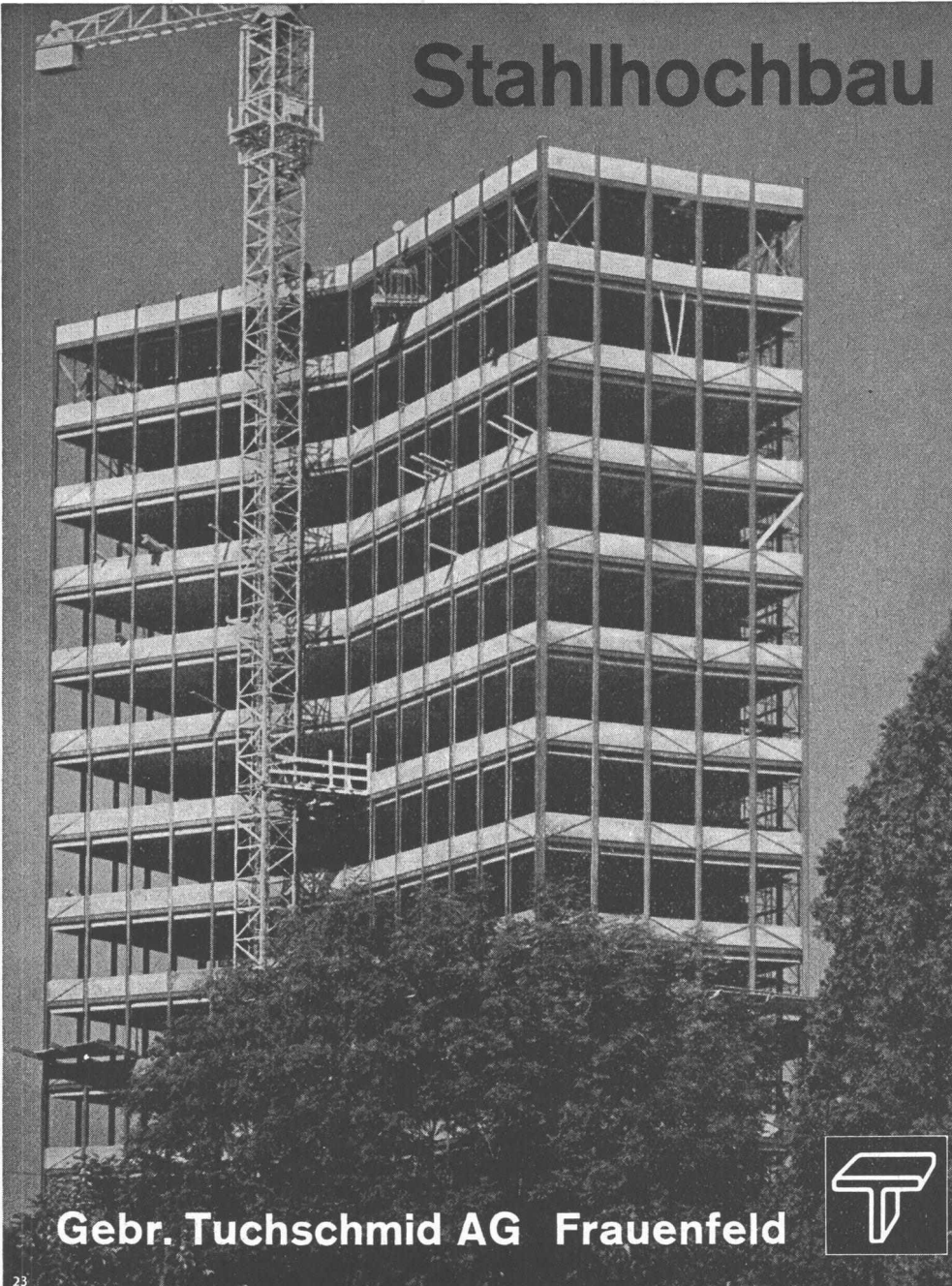
**Standard Telephon und Radio AG.**

Zürich, mit Zweigniederlassung in Bern


1702



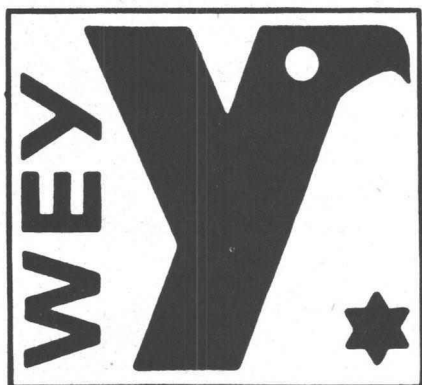
# Stahlhochbau



**Gebr. Tuchs Schmid AG Frauenfeld**



23



**Man baut besser mit WEY-Qualität**

**Betonzusätze - Fugenbänder  
Schutzanstriche - Plastokitte**

sind zuverlässig und rationell.

Verlangen Sie Prospekte und Beratung.

**WEY-BAUSTOFF-CHEMIE AG. Zürich**

Ueberlandstrasse 14 Tel. (051) 48 11 42

VON ROLL

# CARON- Stahl

## CARON-Stahl und Spannbeton

Die ideale Kombination mit  
bedeutenden Vorzügen  
Als ergänzende «schlaaffe» Armierung  
in vorgespannten Bauwerken oder  
als Hauptarmierung  
in nicht vorgespannten  
Konstruktionselementen bietet  
CARON-Stahl wesentliche Vorteile:

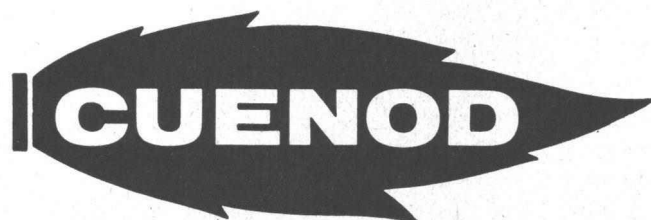
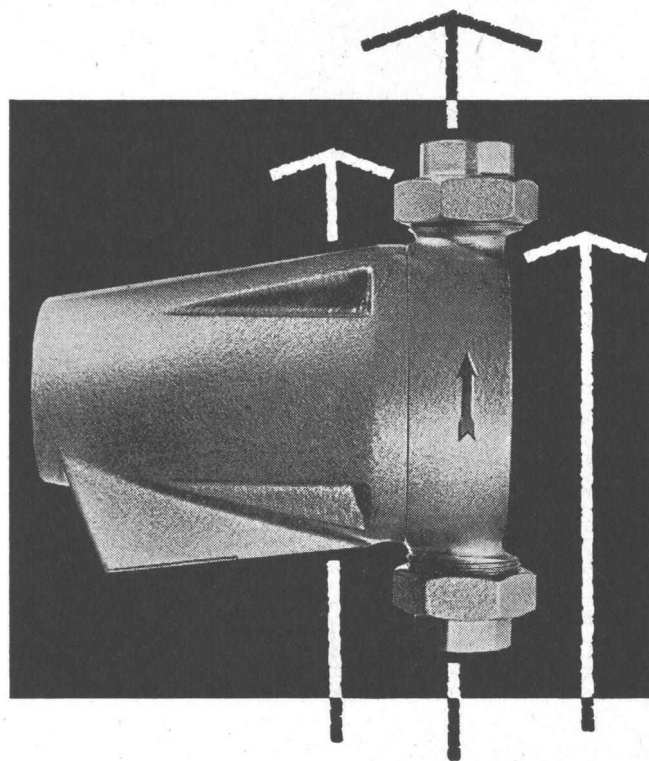
Hohe Streckgrenze  
(min. 4800 kg/cm<sup>2</sup>)  
Konstanter Querschnitt  
Hervorragender,  
kontinuierlicher  
Gleitwiderstand im Beton  
Hohe Brandsicherheit  
Beste Handlichkeit  
Grosse Steifigkeit  
der verlegten Armierungen

Lieferung  
durch den Eisenhandel

VON ROLL AG.  
Werk Gerlafingen

183

# neuheit



Um den modernen Anforderungen zu entsprechen, bietet Ihnen heute **Cuenod, Erfinder der stopfbüchsenlosen Umwälzpumpe, mit 30jähriger Erfahrung**, eine neue Umwälzpumpe, deren äussere Aufmachung den technischen Neuerungen in jeder Hinsicht gerecht wird

## Ateliers des Charmilles S. A.

Usine de Châtelaine Genève Tel. (022) 44 04 00

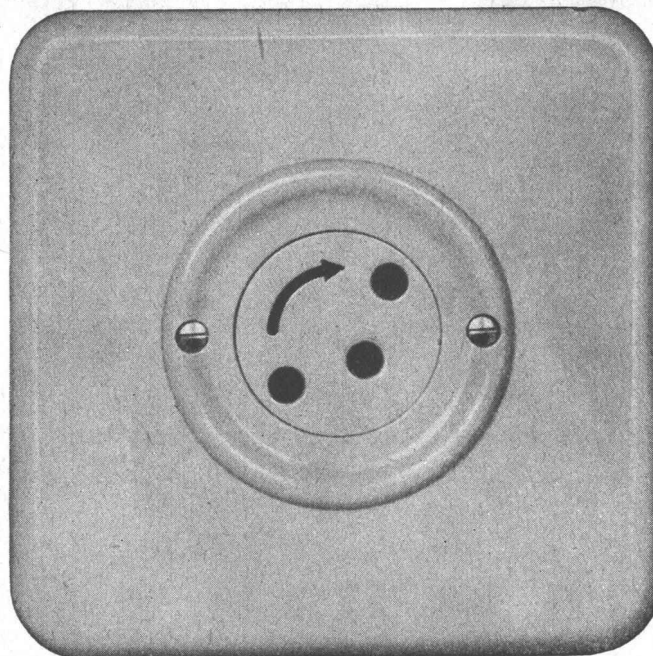
Glatbrugg Zürich

Tel. (051) 83 44 22 / 23

Lausanne

Tel. (021) 22 32 56

Steckdose mit Schutzkontakt  
Ausführung  
mit Berührungsschutz



Verschiedene unserer  
Modelle wurden mit  
der Anerkennungsurkunde  
„Die gute Form“  
ausgezeichnet.



76003 BS Pmi  
2 P + E  
2 P + T 10 A 250 V

Die Kontakthülsen sind  
durch eine Drehscheibe  
gegen beabsichtigte  
Berührung zugedeckt.

Der Stecker kann erst nach  
entsprechender Drehung  
der Sperrscheibe  
eingeführt werden.

## Adolf Feller AG Horgen

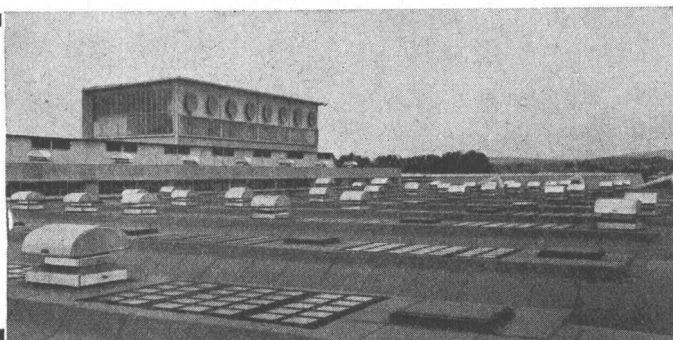
Für Fabriken mit Schräg- und Flachdächern die einfachste und günstigste Ventilationsart :



**WOODS-JET Strahl-Dachentlüfter** saugt schädliche Gase, Rauch, Dampf, staubige Luft oder überschüssige Wärme zwangsläufig, blitzschnell ab und schleudert die Abgase in einem vertikalen Strahl von hoher Geschwindigkeit in beträchtliche Höhe, so dass ein Zurückfallen kaum mehr möglich ist.

WOODS-JET lässt sich auf Schräg- und Flachdächern einfach montieren. Absolute Betriebssicherheit!

- ★ Allwettergeschützter WOODS-Spezialventilator
- ★ geschweisster, feuer-verzinkter Sockel
- ★ automatischer Verschluss, Lagerschmierung
- ★ Wetterschutz aus gepresster Glasfaser



Aus dem grossen Fabrikationsprogramm  
in WOODS-Dachventilatoren lässt sich  
für jeden Fall der richtige Typ auswählen.



Ausführliche Prospekte und Beratung durch:  
**A. WIDMER AG, Sihlfeldstr. 10, Zürich 3**  
Tel. 051/33 99 32-34

67



# TECHNOGRAPH

die neuen mikronisierten Minen bringen unübertroffene Vorteile für die technische Zeichnung.

Tuschengleiche  
Deckkraft, auch  
in den härteren  
Graden —  
schärfste Licht-  
pausen —  
kein Graphitstaub —  
17 genau und  
gleichmässig  
abgestufte  
Härtegrade

Dazu den  
**FIXPENCIL** —  
Weltmeister  
seit über  
30 Jahren!

Erhältlich  
in jedem  
Fachgeschäft



## CARAN D'ACHE

Schweizer Qualität



**Leichtmetall-  
Fenster  
Geilinger & Co.  
Winterthur**

**GC**

GC 5873