

**Zeitschrift:** Schweizerische Bauzeitung  
**Herausgeber:** Verlags-AG der akademischen technischen Vereine  
**Band:** 80 (1962)  
**Heft:** 44

## **Werbung**

### **Nutzungsbedingungen**

Die ETH-Bibliothek ist die Anbieterin der digitalisierten Zeitschriften auf E-Periodica. Sie besitzt keine Urheberrechte an den Zeitschriften und ist nicht verantwortlich für deren Inhalte. Die Rechte liegen in der Regel bei den Herausgebern beziehungsweise den externen Rechteinhabern. Das Veröffentlichen von Bildern in Print- und Online-Publikationen sowie auf Social Media-Kanälen oder Webseiten ist nur mit vorheriger Genehmigung der Rechteinhaber erlaubt. [Mehr erfahren](#)

### **Conditions d'utilisation**

L'ETH Library est le fournisseur des revues numérisées. Elle ne détient aucun droit d'auteur sur les revues et n'est pas responsable de leur contenu. En règle générale, les droits sont détenus par les éditeurs ou les détenteurs de droits externes. La reproduction d'images dans des publications imprimées ou en ligne ainsi que sur des canaux de médias sociaux ou des sites web n'est autorisée qu'avec l'accord préalable des détenteurs des droits. [En savoir plus](#)

### **Terms of use**

The ETH Library is the provider of the digitised journals. It does not own any copyrights to the journals and is not responsible for their content. The rights usually lie with the publishers or the external rights holders. Publishing images in print and online publications, as well as on social media channels or websites, is only permitted with the prior consent of the rights holders. [Find out more](#)

**Download PDF:** 15.01.2026

**ETH-Bibliothek Zürich, E-Periodica, <https://www.e-periodica.ch>**

# SCHWEIZERISCHE BAUZEITUNG

WOCHENSCHRIFT FÜR ARCHITEKTUR / INGENIEURWESEN / MASCHINENTECHNIK

REVUE POLYTECHNIQUE SUISSE

ORGAN DES S. I. A. SCHWEIZERISCHER INGENIEUR- UND ARCHITEKTEN-VEREIN  
UND DER G. E. P. GESELLSCHAFT EHEMAL. STUDIERENDER DER EIDG. TECHN. HOCHSCHULE  
GEGRÜNDET 1883 VON ING. A. WALDNER / HERAUSGEGEBEN VON ING. W. JEGHER

## Tiefbohr- u. Baugesellschaft AG

Zürich

Mellingen

Bern



Baugrunduntersuchungen

Sondierbohrungen - Rotationskernbohrungen

Injektionen - Schnellfilteranlagen System «Peter»  
(+ Pat.)

Bohrbetonpfähle, Vertikale Grundwasserfassungen

Horizontale Grundwasserfassungen «System Ranney»

Glasdachbau

unsere Spezialität seit 1907

JAKOB SCHERRER SÖHNE

# Glasdächer

Zürich 2/59 Allmendstrasse 7

Tel. 051/25 79 80

Patentanwälte

## E. BLUM & Co., ZÜRICH

Gegründet 1878 Telefon 25 16 33

Bahnhofstrasse 31

Anmeldung von Erfindungen

Fabrik- und Handelsmarken

Gutachten, Prozessberatung

# Stein zeug

Steinzeugfabrik  
Embrach AG  
für Kanalisation  
und chemische Industrie

Embrach/ZH

# Embrach

### Verlag

W. Jegher & A. Ostertag, Dianastrasse 5,  
Zürich / Tel. 23 45 07 / Postcheck VIII 6110  
Bürozeiten: Montag bis Freitag 7—12 Uhr  
und 13.45—17.30 Uhr. Samstags geschlossen.

### Anzeigenverwaltung

Mosse-Annoncen AG., Zürich 1, Limmat-  
quai 94 / Tel. 24 26 00 / Postcheck VIII 1027

### INHALT

- Technische Hochschule und Praxis.  
Von W. Traupel . . . . . 741
- Nachwuchs und Berufsbildung. Von  
G. A. Fischer . . . . . 742
- Vermessungstechnische Abteilung des  
Technikums beider Basel . . . . . 743\*
- Photoelastische Untersuchungen an  
den Wehrpfeilern des Kraftwerkes  
Schaffhausen. Von M. Martinola . . . . . 743\*
- Kernenergie in England. Von R.  
Makins und A. Ostertag . . . . . 751
- Regionalplanung im Kanton Zürich.  
Von H. Marti . . . . . 753
- Kantonsschulbauten in Zürich-Oerli-  
kon. Von H. Marti . . . . . 753
- Flughof Orly bei Paris.  
Von H. Jobst . . . . . 753\*

### Mitteilungen

- Englische Luftkissen-Fähre «Hover-  
coach» . . . . . 754
- Schweizerische Vereinigung für Lan-  
desplanung. Ersatz des Drehstrom-  
systems durch Gleichstrom in Ligu-  
rien und im Piemont. Stahlblech-  
türen. Persönliches . . . . . 755

### Buchbesprechungen

- Neue Schulbauten in Nordrhein-  
Westfalen . . . . . 755
- Scritti di Carlo Semenza. Hochgra-  
dig statisch unbestimmte Tragwer-  
ke, von H. Baldauf. Berechnung und  
Gestaltung von Metallfedern, von S.  
Gross. Heavy Water Exponential Ex-  
periments, by J. A. Thie . . . . . 756
- Digitale Rechenanlagen, von A. P.  
Speiser. Technische Literatur aus  
der Sowjetunion. Neuerscheinungen . . . . . 757

### Wettbewerbe

- Regionalplan für das Asua-Tal bei  
Bilbao, Spanien. Alters- und Pflege-  
heim an der Inzlingerstrasse in Rie-  
hen. Dorfkerngestaltung und Pri-  
marschulhaus in Thun-Allmendingen.  
Lehrerbildungs-Anstalt in Solothurn  
Kantonsschule in Olten . . . . . 758

### Nekrologe

- Karl Joh. Grässle. Alfred Doebeli . . . . . 758

### Mitteilungen aus dem S. I. A.

- Zivilschutz . . . . . 758

### Mitteilungen aus der G. E. P.

- Verein Studentenheim Zürichberg . . . . . 758

### Ankündigungen

- Waschmittel- und Wäschereitigung.  
Festival Int. des Films techniques et  
commerciaux. Kunststoff-Kongress.  
Vortragskalender . . . . . 758

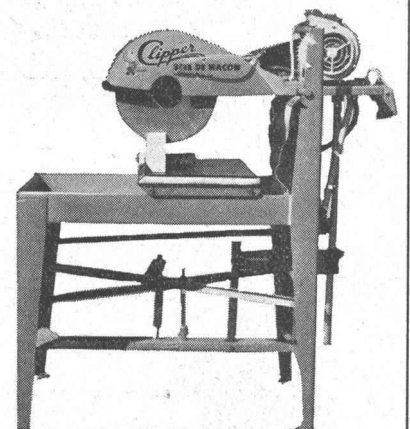
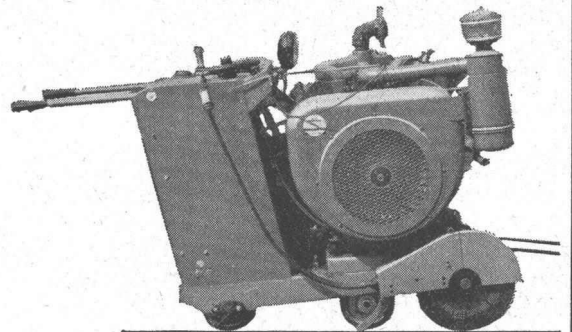
# Clipper — Säge

Es gibt kein Material auf dem Bau, das nicht mit einer CLIPPER-Säge durchgeschnitten werden könnte.

Die Trennscheibe wird ständig mit Wasser gekühlt, der Staub gebunden.

Abfall gibt es praktisch keinen; der CLIPPER-Schnitt ist unweigerlich gerade und die Trennfläche glatt. Die Scheibe senkt sich sanft und nachgiebig auf das Material; der Schnitt geht rasch — «wie durch Butter» — vor sich.

Es gibt spezielle CLIPPER-Modelle für Maurer, Plattenleger, Ofenbauer, Fugenschneider im Strassenbau, kurz für jedes Problem. CLIPPER ist die Marke der auf der ganzen Welt am meisten verbreiteten Säge. Mit CLIPPER sparen Sie Zeit und Material. Dürfen wir Ihnen Ihr Modell unverbindlich zeigen?



CLIPPER schneidet alles!  
alle Steine,  
Betonplatten, armerter Beton,  
Ziegel, feuerfeste Materialien,  
Eternit, Eisen,  
Schwarzbeläge, Kontraktionsfugen,  
einfach alles!

Zürich 1 Uraniastrasse 31/33  
Telefon 051/231750

## Robert Aebi AG



# Industrie-Stahlbau

**Zweckmässig  
Schön  
Wirtschaftlich**



Neubau AG Brown, Boveri & Cie. im Birrfeld / Architekt: Dr. R. Rohn, Zürich

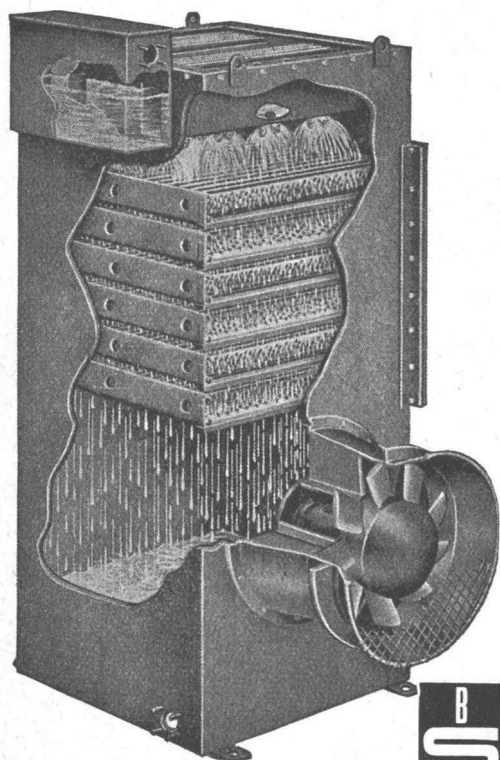
**Wartmann + Cie AG Brugg  
Stahlbau  
Kesselschmiede**

Wartmann AG, Oberbipp BE / Ingenieurbüro Zürich



# HEENAN WASSER-RÜCKKÜHLWERKE

**Wasserverbrauch um 99% reduziert!**



Wo verwendet:

mit Dieselmotor-Anlagen  
Luftkompressoren  
Kälte- und Klimaanlage  
  
Kühlanlagen für:  
Plastikmaschinen  
Sperrholzpressen  
in der chemischen Industrie

**Beste Referenzen — Kurze Lieferfristen**

**Beratung, Verkauf und Service**  
durch den Alleinvertreter für die Schweiz:



**B. SCHINZ & CO., ZÜRICH 35**

## Kennen Sie solche Schäden an Ihren Bauten?

Hier kann oberflächliche Flickarbeit nicht mehr genügen. Seit 30 Jahren führen wir Konsolidierungen und Verstärkungen an schadhaften Beton- u. Mauerwerks-Konstruktionen mit bestem Erfolg aus. Wir beraten Sie gerne unverbindlich.

**ING. M. GREUTER & CIE AG**  
ZÜRICH CHUR

Spezialfirma für Gunit- und Spritzbeton, Zementinjektionen, Sondierbohrungen



## Barra Frost — Chlorfreies Frostschutzmittel

in Pulverform für Beton und Eisenbeton. Barra Frost ermöglicht das Betonieren bei Temperaturen bis zu  $-7^{\circ}\text{C}$ . Es enthält keine metallkorrodierenden Stoffe — greift daher Eisen nicht an. Feste Dosierung: 3%

► Bei trockener und dicht verschlossener Lagerung praktisch unbeschränkt haltbar.



**MEYNADIER + CIE AG**

Zürich, Tel. 051/52 22 11 - Bern - Chur - Lausanne - Locarno - Luzern - Sitten

th

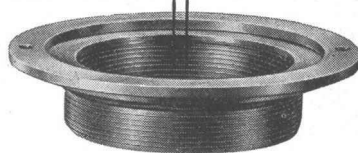




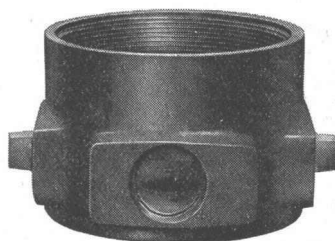
Konischer Stutzen für  
Kabel- oder Rohreinfüh-  
rung mit Schnurtülle oder  
Rohrgewinde



Bodenbündig einschraub-  
bare Verschlussplatte



Regulerring für genaues,  
bodenbündiges Anpassen,  
zum Einschrauben in den  
Sockelteil



Sockel mit 3 seitlichen  
PR-Rohrgewinden für  
direkte Unterflurzuleitung  
zu Maschinen, Arbeits-  
plätzen und anderen  
Anschlußstellen

**GOTTFRIED MAAG**  
FABRIK ELEKTR. APPARATE  
ZÜRICH FRAUENFELD

## MAAG - BODENDOSEN

für Licht, Kraft, Telefon- und  
Signalanlagen

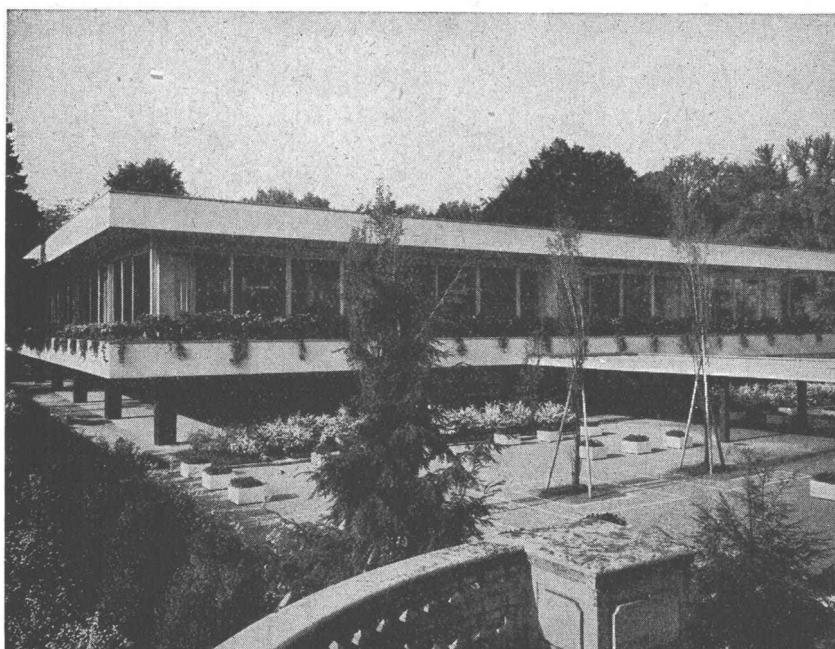
in sauberem Präzisions-Grauguss,  
Verschlussplatte, Regulerring und  
konischer Stutzen vernickelt

Als Anschluss- oder Durchschlaufdose,  
für Einbau von Steckdosen oder  
Klemmrinnen bis  $8 \times 2,5 \text{ mm}^2$  usw.

## Flachbedachungen

## Terrassenbeläge

## Grundwasserisolierungen



Neubau Kantine Schweiz. Rückversicherungs-Gesellschaft, Zürich

**AEZ**

Flachdachbeläge und  
wasserdichte Isolierungen

3500 m<sup>2</sup>

Architekt: Prof. Dr. H. Hofmann, Zürich †

Bauleitung: Casetti + Rohrer, Architekten, Zürich

Bauunternehmung: AG. Heinr. Hatt-Haller, Zürich

Löwenstrasse 40  
Telephon (051) 25 88 66

**Asphalt-Emulsion AG Zürich**





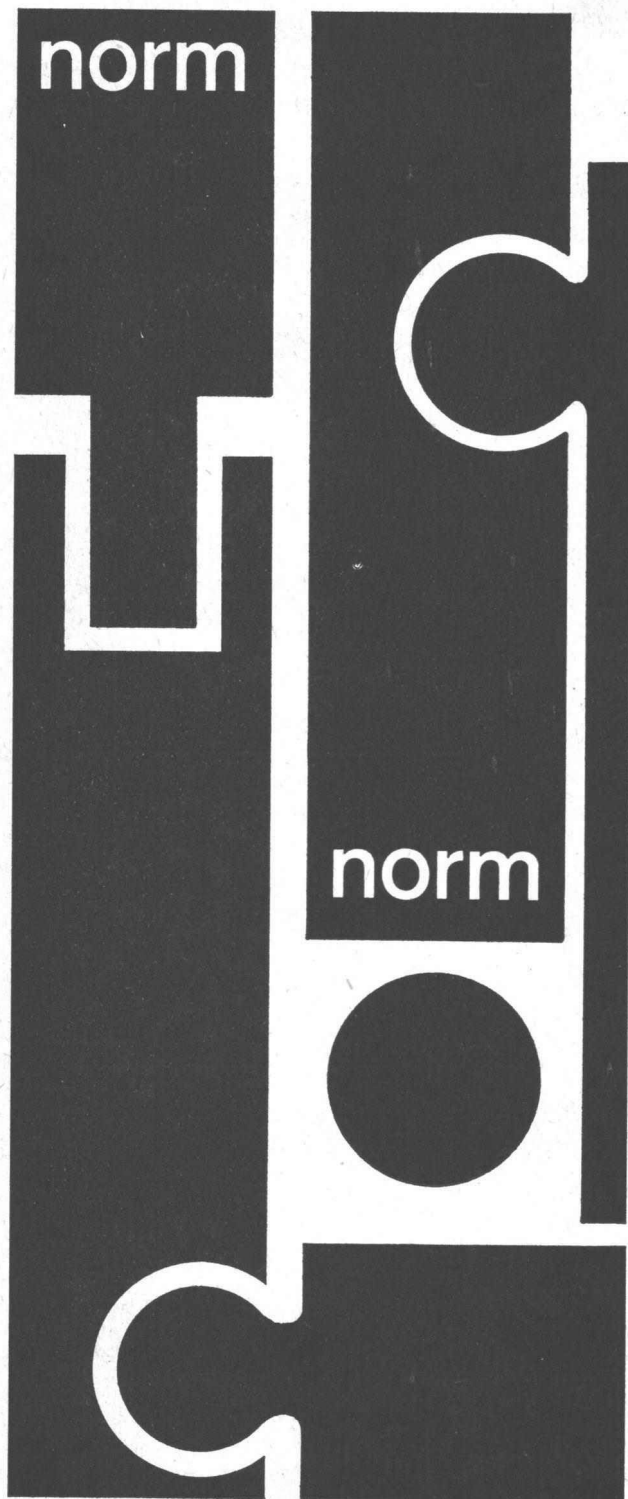
## Gradall G-1000

**Der grösste  
hydraulische  
Mehrzweck-  
Teleskop-Bagger  
der Welt**

Auf Raupen oder Pneu lieferbar, 10 ½  
Tonnen Reisskraft, 5,5 Meter Grabtiefe,  
Fingerspitzen-Steuerung, zwei GM-Diesel  
Baggermotoren à 105 PS, ein Fahrmotor-  
Continental 186 PS, bis 40% mehr Bagger-  
leistung als mit jedem Normalbagger  
gleicher Grösse  
Robust — wendig — zuverlässig  
Zukunftsdevise: Keine Grossbaustelle  
ohne Gradall G-1000  
In 6 Monaten allein in der Schweiz  
12 Stück verkauft!

Charles Keller Baumaschinen, Tel. 051/93 39 33

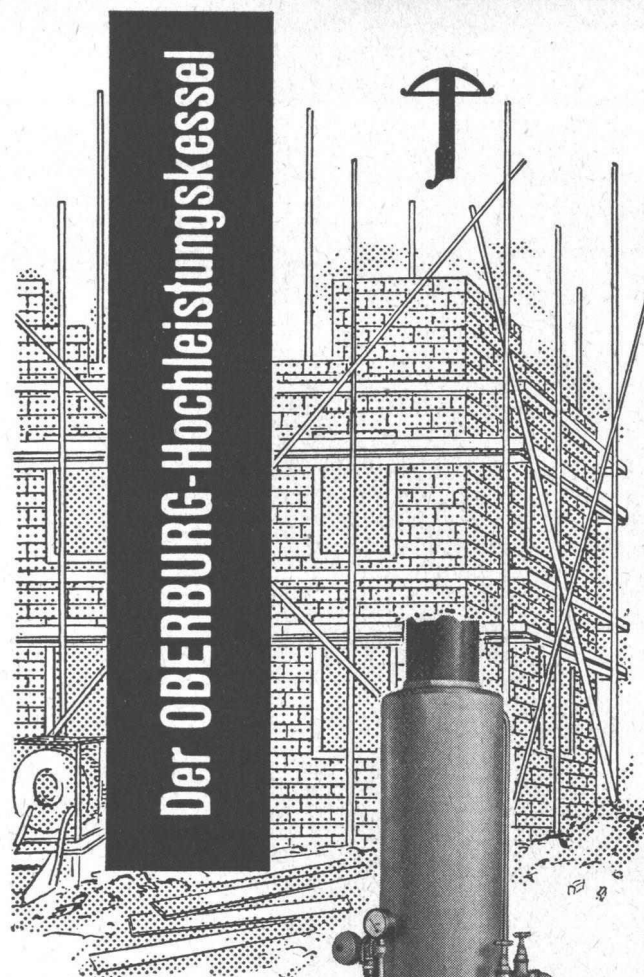
b + f corso 243



**Reduzieren Sie Ihre Baukosten mit  
genormten Bauteilen der**

**Metallbau AG, Zürich 47**

Anemonenstrasse 40 Telefon 051 / 52 13 00

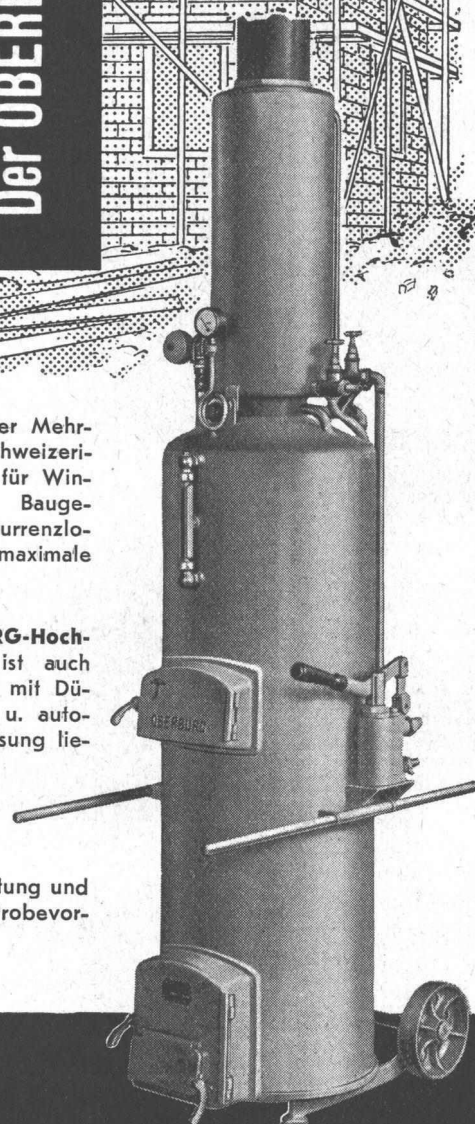


## Der OBERBURG-Hochleistungskessel

bietet als solider Mehrzweckkessel schweizerischer Herkunft für Winterarbeiten im Baugewerbe bei konkurrenzlosem Preis eine maximale Leistung

Der **OBERBURG-Hochleistungskessel** ist auch als Vollautomat mit Düsen-Ölbrenner u. autom. Wasserspeisung lieferbar.

Technische Beratung und unverbindliche Probeverföhrung durch



**NOTTARIS & WAGNER**

Eisengiesserei & Ofenfabrik Gegr. 1842  
Oberburg-Burgdorf Telefon (034) 230 11



---

**schönerer Beton müheloses Ausschalen**

---

**kein Kleben Zeit und Kosten sparend**

---

**farblos keine Oelflecken**

---

**bessere Haftung von Farbe und Verputz**

---



**Avenarius Schalöl**

Avenarius-Schalöl, das moderne Entschalungsmittel für Hoch- und Tiefbau, können Sie für alte und neue Bretter verwenden. Es ist mit Wasser verdünnbar, hinterlässt keine Oelspuren auf dem Beton und schützt das Holz gegen Fäulnis. Cellarius Schallack nur für neue, trockene und glatte Bretter. Eine Behandlung genügt Ihnen für zehn- bis zwanzigmöglichen Gebrauch. Cellarius-Schalungspaste ist absolut wasserfrei und deshalb frostbeständig. Sie eignet sich speziell für Kunstfaserplatten, da diese bei wasserhaltigen Produkten aufquellen und unbrauchbar werden.

den. Diese farblosen Entschalungsprodukte liefern Ihnen einen sauberen Sichtbeton. Sie können das Schalungsmaterial mühelos und ohne Zeitverlust entfernen. Wir stehen Ihnen jederzeit mit Rat zur Verfügung.

Chemische Spezialitäten für den Bautenschutz

---

**Siegfried Keller AG**

---

**Wallisellen 051/93 32 32**

---



# Isolieren im Hochbau

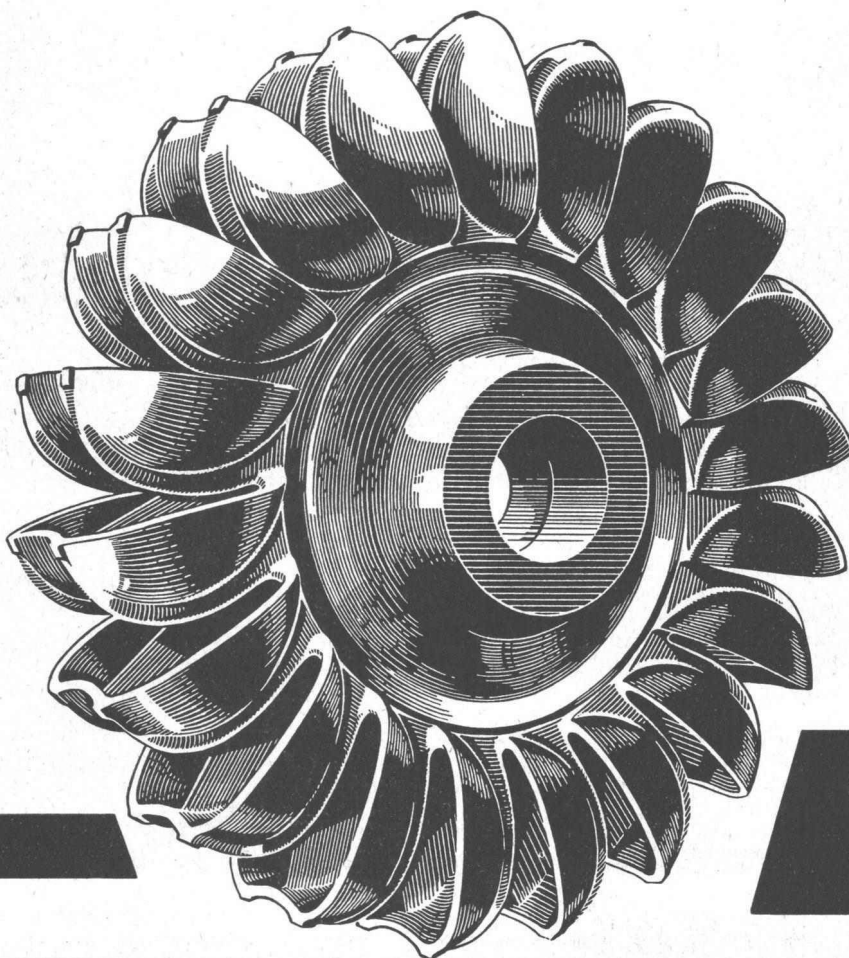
Fragen Sie die Spezialisten mit praktischer Erfahrung

## **Baukork AG**

Verkaufsbüro Zürich, Seestrasse 247

Telephon (051) 45 70 20 — Werk in Steinhausen/Zug

**Fassaden  
Flachdächer  
Decken  
usw.**



Vor mehr als 50 Jahren begannen wir als erste Giesserei in der Schweiz mit der Herstellung von Elektro-Stahlguss. Profitieren Sie von den in diesen Jahren gemachten Erfahrungen. Wir giessen Stücke bis zu 10 To Fertig-Gewicht sei es legiert oder unlegiert. Unsere Fachleute helfen Ihnen gerne bei der Lösung Ihrer Probleme.

### **OEHLER AARAU**

Eisen- und Stahlwerke Oehler & Co. AG.  
Aarau Tel. (064) 2 25 22

# 300 Oliver in der Schweiz

Riz à Porta



Die Ladeschaufel Oliver OC-96 hat sich bei uns gut eingeführt. Jede Woche kommt eine neue Maschine in Betrieb. Der Drehmomentwandler, das hydraulische Wendegetriebe und die unabhängige Kraftübertragung auf jede Raupe haben zu ihrem überraschenden Erfolg beigetragen.

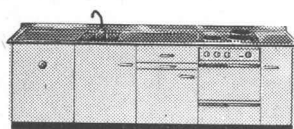
Die OC-96 hat jetzt eine grössere Schaufel von 850 l Inhalt. Oft wird dazu der rasch arbeitende Tieflöffel benötigt. Er wird vollhydraulisch bedient, schwenkt um 200°, gräbt 4,10 m tief und wirft auf 2,90 m Höhe aus. In wenigen Minuten ist er montiert oder abgehängt. Lassen Sie sich die OC-96 auf einer Ihrer Baustellen zeigen.

Zürich Uraniastrasse 31/33 Tel. 051/231750

# Robert Aebi<sup>AG</sup>

# dauerhaft

dank sorgfältiger industrieller Fertigung und grosser Erfahrung sind Forster-Küchenkombinationen. Die umfangreiche Auswahl in Spültischen und die vielen Einbauelemente ermöglichen in jedem Falle eine zweckmässige und individuelle Küche zu planen.



# forster

Aktiengesellschaft Hermann Forster, Arbon

## Neu

### INERTOL-POXITAR®

eingetragenes Warenzeichen

**vereinigt die Vorzüge von Teerpech  
und Kunststoff**



Als Grundlage robuster Schutzanstriche ist Steinkohlen-Teerpech seit Jahrzehnten bekannt und tausendfach bewährt. Ihm gegenüber stehen neuartige Kunststoffe mit oft überraschenden Eigenschaften, die der Anstrichtechnik in neuester Zeit viele zusätzliche Möglichkeiten erschlossen haben. In der mit zielstrebigster wissenschaftlicher Forschungsarbeit zur Reife gebrachten Kombination INERTOL-POXITAR werden die besonderen Vorzüge beider Ausgangsstoffe vereinigt und ergänzt.

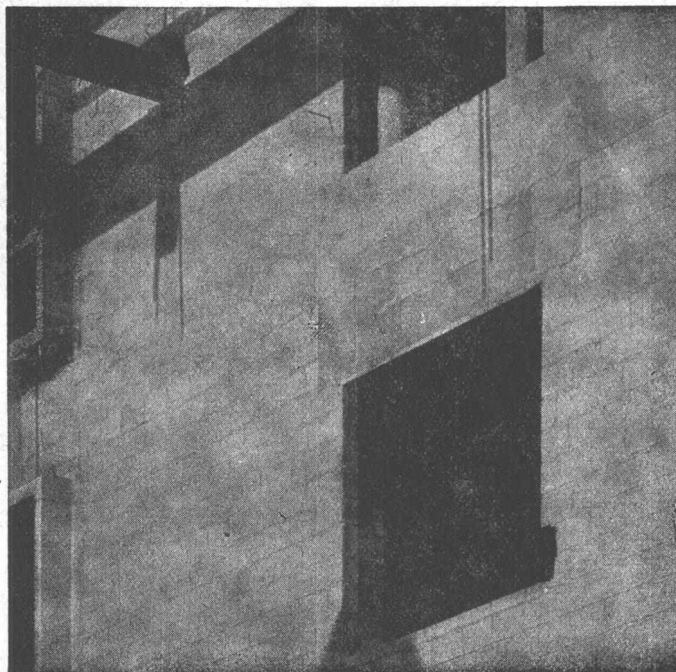
Mit INERTOL-POXITAR lassen sich deshalb sehr viele Korrosionsschutz-Aufgaben und Anstrichprobleme besser, leichter und wirtschaftlicher lösen als bisher: Der moderne Anstrich INERTOL-POXITAR ist voll auf die vielfältigen Belange der Praxis abgestimmt!

**Legen Sie uns Ihre Anstrichprobleme vor,  
wir beraten Sie gerne!**

**INERTOL AG WINTERTHUR**

Tösstalstrasse 62    Telephon (052) 6 74 38

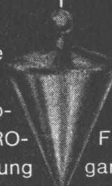




**Der Rohbau  
muss die  
Grundlage  
des  
Komforts  
enthalten!**



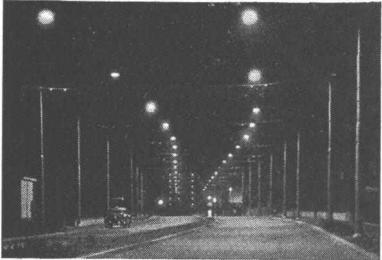
Wo bei Planung und Bauen die wirklich vollwertige ein voller Wohnkomfort durch nichts mehr erreichbar, wenn Sie bauen; fragen Sie nach der Isolierung ist ein Merkmal hoher Bauqualität. VETRO-nicht, fault nicht, zerfällt nicht. VETROFLEX-Isolierung GLASFASERN AG



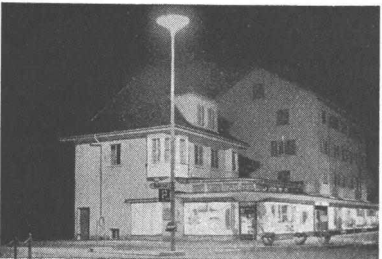
Isolierung vernachlässigt wird, lässt sich chen. Beachten Sie besonders die Isolierung, wenn Sie mieten! VETROFLEX-FLEX hat hervorragende Isolierwerte, altert garantiert die Grundlage des Komforts so- Verkaufsbüro Zürich, Telefon 051-27 17 15



Sportplatzbeleuchtungen



Strassenbeleuchtungen



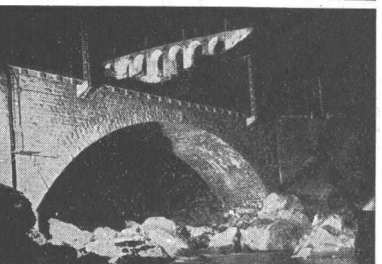
Platzbeleuchtungen



Industriebeleuchtungen



Bureaubeleuchtungen



Anleuchtungen

**BAG**

**TURGI**

Bronzefabrik AG., Turgi

# grau braun schwarz



«Eternit»-Wellplatten  
in 3 verschiedenen Farben  
erleichtern  
die Anpassung  
der Bedachung  
an städtische und  
ländliche Umgebung

Eternit AG Niederurnen

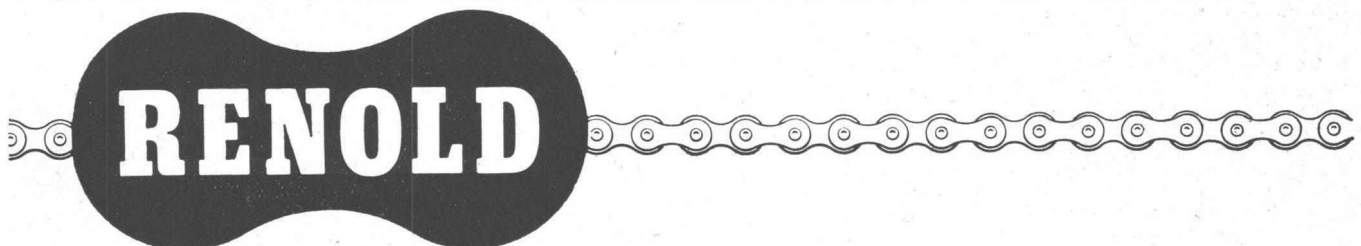


**Unverwüstlich  
sind**

**Flintkote-  
Industrieböden**

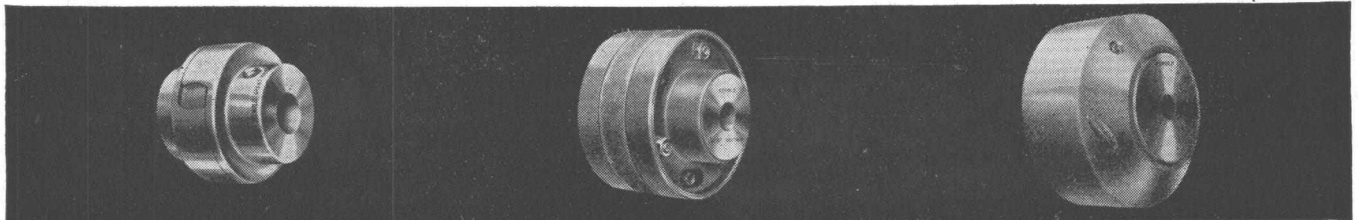
Flintkote — der Strapazierbelag für höchste Belastungen in  
Fabrikationsräumen, SBB-Güterschuppen, PTT-Verladeräumen,  
Lagerhallen, Werkstätten, Speditionsräumen usw.  
Flintkote — fugenlos, fusswarm, schalldämpfend, staubfrei, gleit-  
sicher!

**Wanner AG Horgen**



**der Welt grösster Hersteller  
von Präzisionsketten liefert ebenfalls—**

**33 KUPPLUNGEN bis zu 1500 ps**



MIT GUMMIKREUZ

MIT ELASTISCHER SCHEIBE

KETTENKUPPLUNG

Ab Lager des Vertreters für die Schweiz:

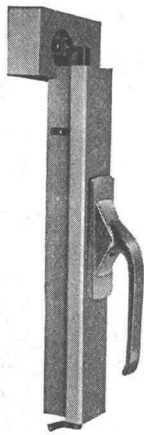
**W. EMIL KUNZ  
ZÜRICH 31**

Josefstr. 23 - Tel. (051) 42 74 11



**RENOLD CHAINS LIMITED · MANCHESTER**  
VERTRETUNGEN IN DER GANZEN WELT





Jetzt der neue Fenster-Espagnolette-Verschluss

# GEKO

mit der **schraubenlosen** Rosette

Sehr einfache, zuverlässige Konstruktion • Maximale Flügelanpressung mit minimalem Kraftaufwand • Weniger Montagearbeit, keine Schwächung des Holzes • EMPA-geprüft und in der Praxis 100 000fach bewährt • Elegante Griffform — konkurrenzlos im Preis

Verlangen Sie Prospekte oder Muster

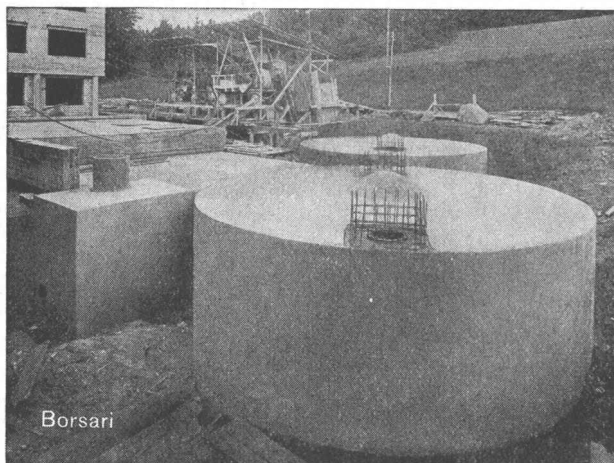
# KOCH

Zürich 1/25  
(051) 32 43 00

St. Gallen  
(071) 24 75 33

Weinfelden  
(072) 5 05 33

Bülach  
(051) 96 14 19



Altersheim Bethesda, Küsnacht ZH, 2 Tanks, total 400 m³ Heizöl

## BORSARI HEIZÖL- u. BENZIN-TANKS

aus Eisenbeton mit Plattenauskleidung  
für jeden Bedarf 50 Jahre Erfahrung

**Erstklassige Referenzen**

Keine Korrosion

Kein Unterhalt

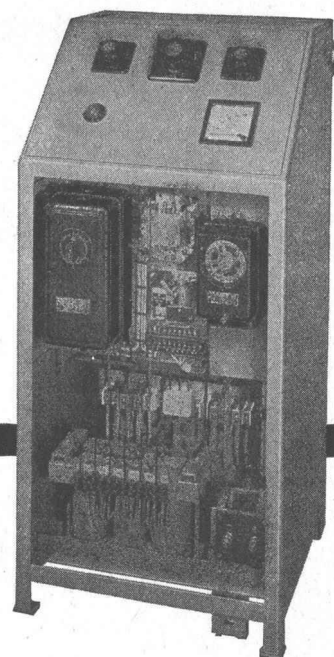
**BORSARI & CO., Zollikon - Zürich**

Telephon (051) 24 96 18

Gegründet 1873



wartungsfrei  
robust  
betriebssicher

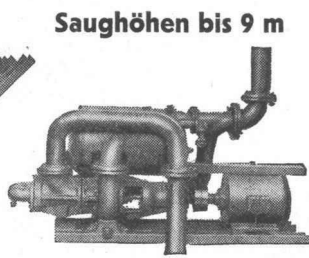
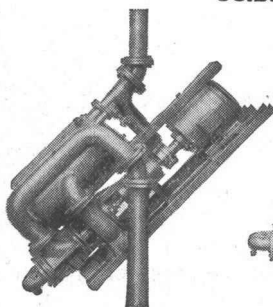
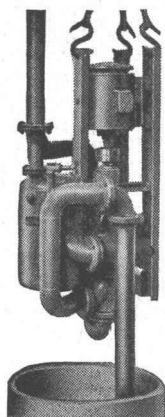


### Dreiphasige Ladegleichrichter für Traktionsbatterien

für vollautomatischen Betrieb  
mit Röhrgleichrichtern, Selen-  
oder Silizium-Elementen

**Walter Bertschinger AG | Luzern**

Lindenstr. 15, Tel. 041 / 2 75 74



**Selbstansaugende, ventillose**

**Saughöhen bis 9 m**

## Bau-Pumpen

**System Lauchener**

Dasselbe Modell für  
**vertikale, schräge oder  
horizontale** Aufstellung

auch mietweise

Gegründet 1871

**Maschinenfabrik a. d. Sihl AG. Zürich**

Telephon (051) 23 35 14