

Zeitschrift: Schweizerische Bauzeitung
Herausgeber: Verlags-AG der akademischen technischen Vereine
Band: 80 (1962)
Heft: 43

Werbung

Nutzungsbedingungen

Die ETH-Bibliothek ist die Anbieterin der digitalisierten Zeitschriften auf E-Periodica. Sie besitzt keine Urheberrechte an den Zeitschriften und ist nicht verantwortlich für deren Inhalte. Die Rechte liegen in der Regel bei den Herausgebern beziehungsweise den externen Rechteinhabern. Das Veröffentlichen von Bildern in Print- und Online-Publikationen sowie auf Social Media-Kanälen oder Webseiten ist nur mit vorheriger Genehmigung der Rechteinhaber erlaubt. [Mehr erfahren](#)

Conditions d'utilisation

L'ETH Library est le fournisseur des revues numérisées. Elle ne détient aucun droit d'auteur sur les revues et n'est pas responsable de leur contenu. En règle générale, les droits sont détenus par les éditeurs ou les détenteurs de droits externes. La reproduction d'images dans des publications imprimées ou en ligne ainsi que sur des canaux de médias sociaux ou des sites web n'est autorisée qu'avec l'accord préalable des détenteurs des droits. [En savoir plus](#)

Terms of use

The ETH Library is the provider of the digitised journals. It does not own any copyrights to the journals and is not responsible for their content. The rights usually lie with the publishers or the external rights holders. Publishing images in print and online publications, as well as on social media channels or websites, is only permitted with the prior consent of the rights holders. [Find out more](#)

Download PDF: 23.02.2026

ETH-Bibliothek Zürich, E-Periodica, <https://www.e-periodica.ch>

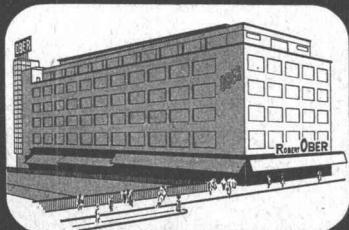
SCHWEIZERISCHE BAUZEITUNG

WOCHENSCHRIFT FÜR ARCHITEKTUR / INGENIEURWESEN / MASCHINENTECHNIK

REVUE POLYTECHNIQUE SUISSE

ORGAN DES S. I. A. SCHWEIZERISCHER INGENIEUR- UND ARCHITEKTEN-VEREIN
UND DER G. E. P. GESELLSCHAFT EHEMAL. STUDIERENDER DER EIDG. TECHN. HOCHSCHULE
GEGRÜNDET 1883 VON ING. A. WALDNER / HERAUSGEGEBEN VON ING. W. JEGHER

REFERENZEN

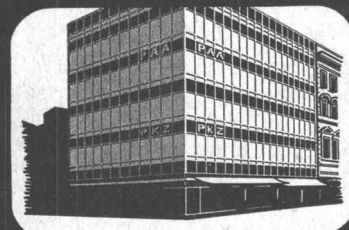


HÄUSLER KLIMAANLAGEN ÜBERALL

Modehaus
Robert Ober



Mövenpick
Dreikönigshaus



Glashaus
Waltisbühl
Bahnhofstrasse

WALTER HÄUSLER & CO., ZÜRICH 6

Spezialfirma für Luftkonditionierung und Lüftung

Stampfenbachstrasse 56

Tel. (051) 26 97 44

Fabrik in Regensdorf

Verlag

W. Jegher & A. Ostertag, Dianastrasse 5,
Zürich / Tel. 23 45 07 / Postcheck VIII 6110
Bürozeiten: Montag bis Freitag 7—12 Uhr
und 13.45—17.30 Uhr. Samstags geschlossen.

Anzeigenverwaltung

Mosse-Annoncen AG., Zürich 1, Limmat-
quai 94 / Tel. 24 26 00 / Postcheck VIII 1027

Postadresse:

Schweiz. Bauzeitung, Postfach Zürich 39

Bezugspreise

Einzelheft Fr. 1.80 — Abonnements:

	12 Monate	6 Monate	3 Monate
Schweiz	70.—	35.—	17.50
Ausland	76.—	38.—	19.—

Für Mitglieder des S. I. A., der GEP und
des Schweiz. Technischen Verbandes sowie
für Studierende der ETH, der EPUL und
anerkannter schweiz. Technischer Mittel-
schulen ermässigte Preiskategorien nach
Tarif.

INHALT

Photoelastische Untersuchungen an
den Wehrpfeilern des Kraftwerkes
Schaffhausen. Von M. Martinola . . . 725*

Wettbewerb für Kirchenbau u. Dorf-
zentrum in Pfäffikon (Schwyz) . . . 729*

Internationale Dampftafelkonferenz.
Von L. S. Dzung . . . 737

Nekrologe

Hans Naef. Konrad Witzig . . . 738*

Buchbesprechungen

Theories of Engineering Experimen-
tation, by H. Schenk. Arbeitsvorbe-
reitung, von F. Pristl. Matrizen und
ihre technischen Anwendungen, von
R. Zurmühl. Wirtschaftslehre, von
K. Felix . . . 739

Wettbewerbe

Altersheim Klösterli in Unterägeri.
Infanteriekaserne Aarau . . . 740

Mitteilungen aus dem S. I. A.

Fachgruppe der Ingenieure der In-
dustrie . . . 740

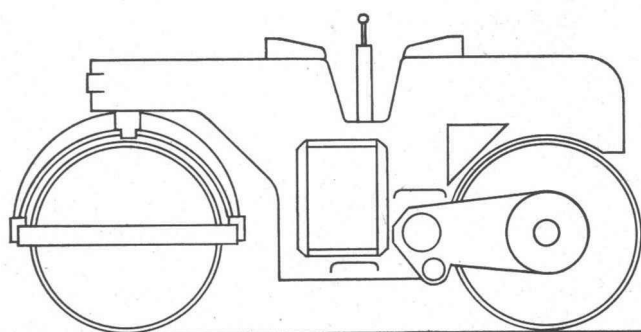
Ankündigungen

EPUL Lausanne. Werkzeugmaschi-
nen-Steuerungen. Metall und Kunst-
stoff in Konstruktion und Fertigung.
Vortragskalender . . . 740



Aus dem KAEUBLE-Programm:

neu 7to Vibration



Die neue KAEUBLE ist schwer und stark. Der pendelnd aufgehängte Rüttler erzielt — je nach Untergrund — einen Walzeffekt von rund 70 to.

Die rechte Walzenseite ist frei und kann den seitlichen Hindernissen zentimetergenau entlangwalzen. Die hydraulische Lenkung, die beiden Sitze für Vorwärts/Rückwärts und das selbstsperrende Differential im geteilten, hintern Zylinder erhöhen die Arbeitsleistung Ihres Walzenführers.

Dürfen wir Ihnen die schwere KAEUBLE-Vibrationswalze 7,3 to im Einsatz zeigen?

Zürich 1 Uraniastrasse 31/33
Telefon 051/2317 50

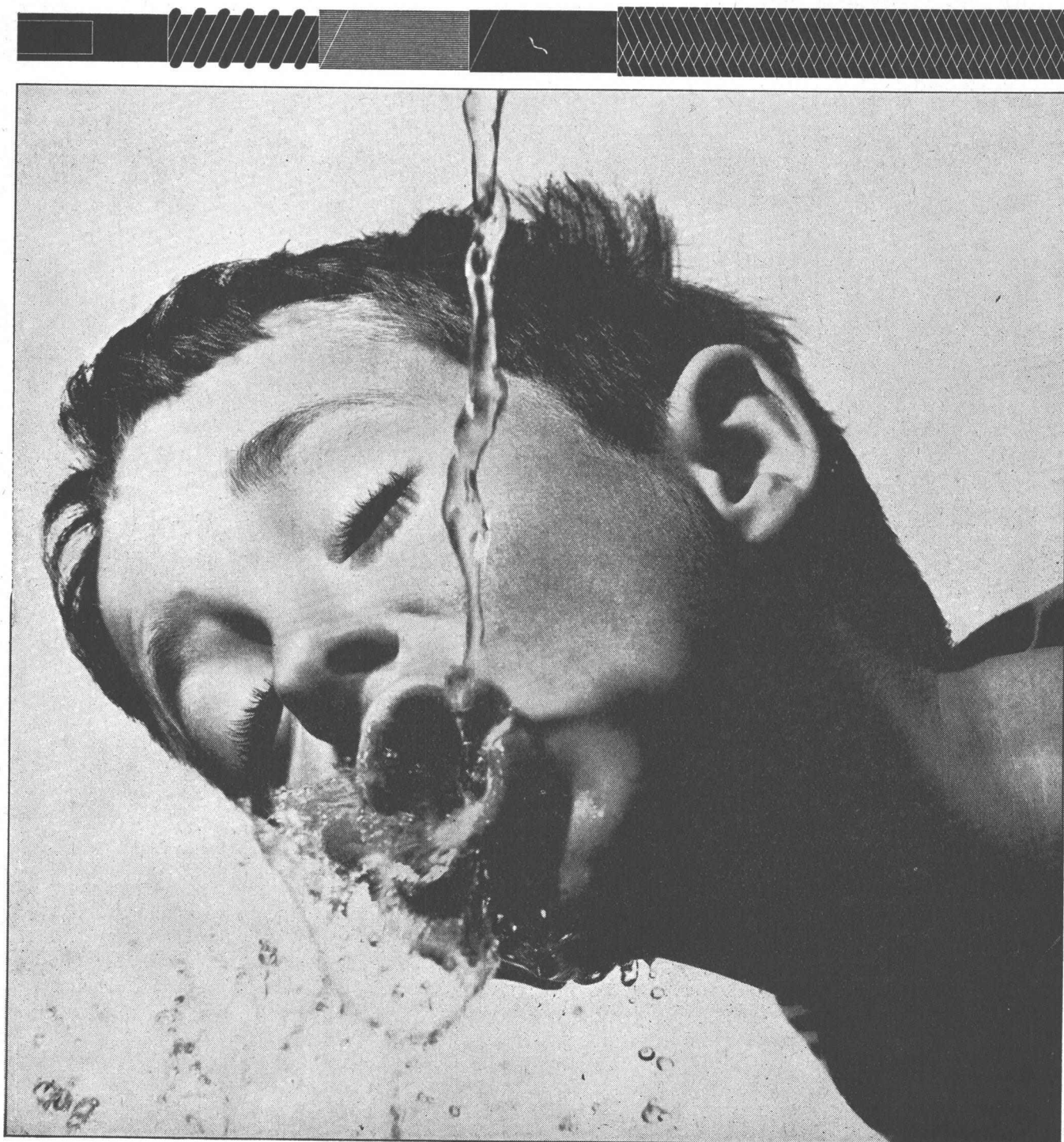
Robert Aebi^{AG}

VADINA

Vadina, das isolierte Kupferrohr für Warm- und Kaltwasserinstallationen, ein Schweizerprodukt mit hervorragenden Eigenschaften: Schutz des Rohres vor äusseren mechanischen und korrosiven Einflüssen. Keine Kondenswasserbildung. Kein unmittelbarer Wärmeaustausch mit der Umgebung. Kein schnelles Abkühlen oder Erwärmen des Leitungswassers. Verhindert Geräusche und Vibrationen. Besonders geeignet für Unterputzverlegung. Einfache und zeitsparende Verlegung. Leicht im Gewicht, praktisch für Lagerung und Transport. Rollen von 100 cm Ø in Längen von 20 bis 40 m, je nach Dimension. Vadina, isolierte Kupferrohre sind vorteilhaft für private und öffentliche Bauten. Verkauf durch alle Eisenhandlungen und den Fachhandel der Sanitärbranche.

Martz+Bühlmann

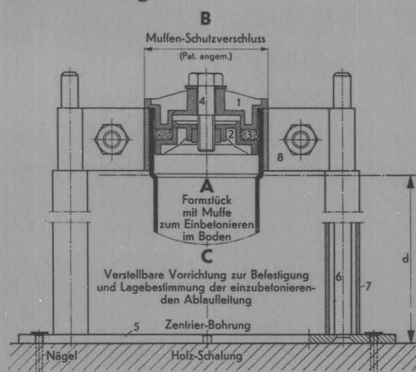
Hess & Co, Metalle, Bahnhofstrasse 64, Zürich, Telefon 25 50 97



Vorfabrizierte
Ablaufleitungen
aus
PVC-Kunststoff
DYTRODUR

Das zeitgemäße
Installations-Material
für
sanitäre Abwasser

Befestigung und Lagebestimmung
der einzubetonierenden Ablauf-
leitungen mittels Muffen-Schutz-
verschluß und verstellbarer
Vorrichtung.



- A Formstück mit Muffe**, bestimmt zum Einbetonieren im Boden.
- B Muffen-Schutzverschluß**, bestehend aus:
1. Äußerer Aufsetzdeckel aus Kunststoff
 2. Innerer Anpreßdeckel mit eingebauter Stahlmutter.
 3. An die Muffenwand flach gepreßter Rundgummiring.
 4. Preßschraube mit Unterlagscheibe aus Stahl.
- C Verstellbare Vorrichtung** zur Befestigung und Lagebestimmung der einzubetonierenden Ablaufleitung.
5. Fußplatte (Flacheisen) mit Zentrierbohrung und vier Nagelbohrungen.
 6. Zwei Stützbolzen aus Rundstahl.
 7. Boden-Durchgangsröhrchen aus Kunststoff oder Karton (bleiben im Boden einbetoniert).
 8. Verstellbare Klemmbriden zu Muffe und Stützbolzen.

Ein Steckschlüssel zu den Schrauben passend wird mitgeliefert. Der Muffen-Schutzverschluß wird auch ohne verstellbare Vorrichtung geliefert. Bei der Ausschalung gewährleisten die einbetonierten Boden-Durchgangsröhrchen eine bequeme Demontage und Wiederverwendung der verstellbaren Vorrichtung.

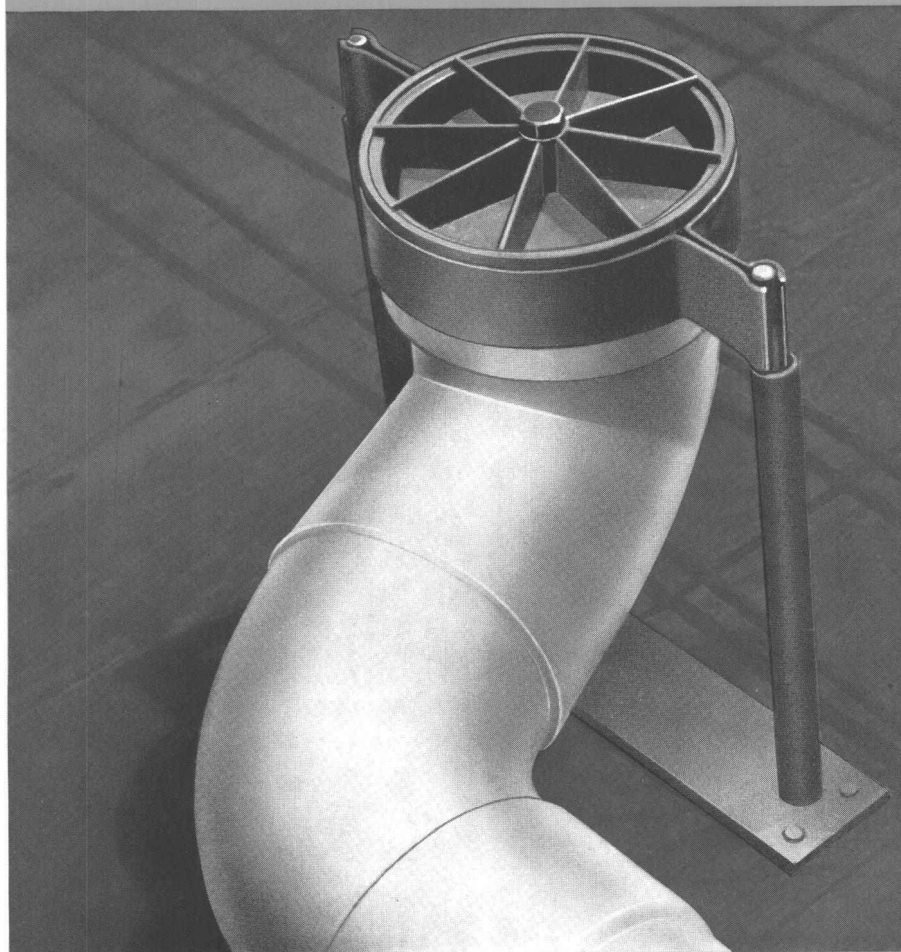


Ein neu konstruierter

Muffen-Schutzverschluß

(Pat. ang.)

Dieser dient mittels der verstellbaren Vorrichtung zur Befestigung und Lagebestimmung der einzubetonierenden Ablaufleitungen.



Die erforderlichen Voraussetzungen und Sicherungen, die an eine einwandfreie Verlegung von Ablaufleitungen aus Kunststoff gestellt werden, sind damit erfüllt.

Folgende Bedingungen sind jedoch einzuhalten:

1. Einbau der erforderlichen Gleitmuffen im gesamten Leitungsnetz unter Verwendung des bewährten Gleitmittels «DYNA».
2. Einbau des Muffen-Schutzverschlusses sowie die Verwendung der verstellbaren Vorrichtung zur Befestigung der einzubetonierenden Ablaufleitungen.

Spezialfirma für vorfabrizierte Ablaufleitungen:

ENGEL ^{AG}/_{SA} BIEL-BIENNE

Synthetische Produkte

Gottstattstraße 16

Telephon 032 / 4 29 66

Das zeitgemäße Installationsmaterial
für sanitäre Abwasser

Vorfabrizierte Ablaufleitungen aus **DYTRODUR**

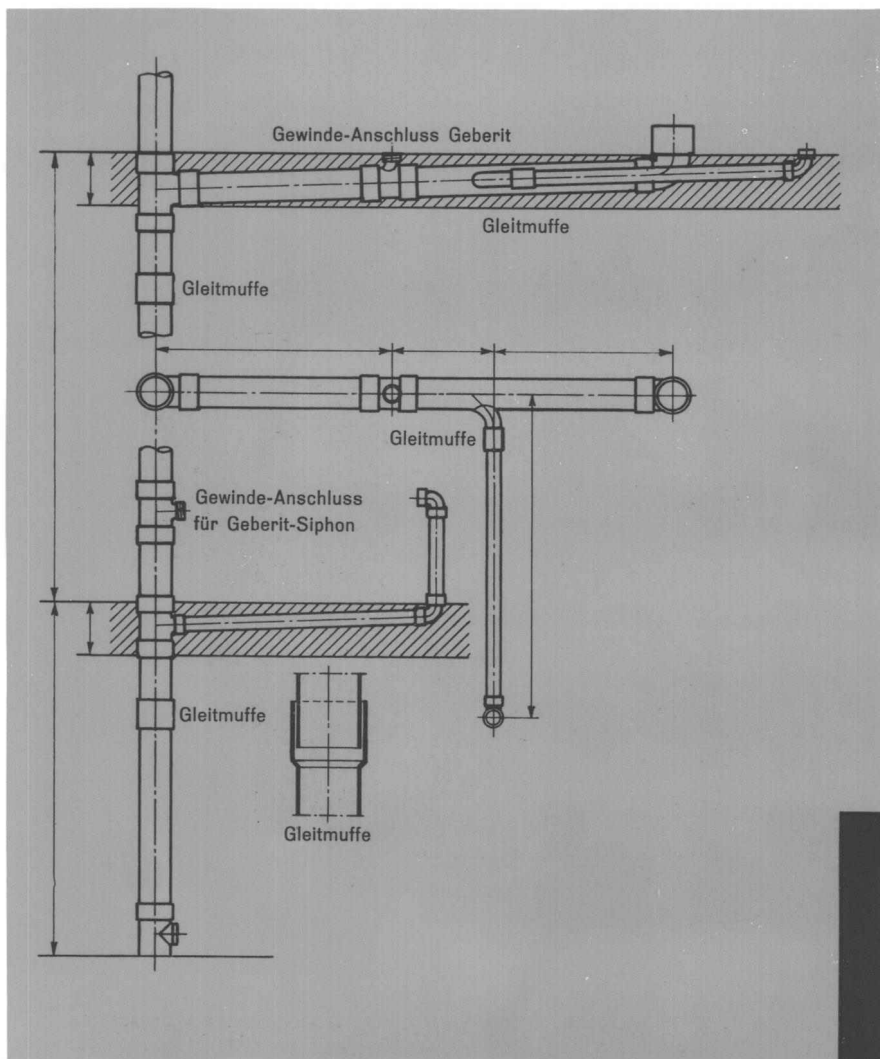
PVC-Kunststoff

Neuerung für leichte und absolut zuverlässige Montage der Ablaufleitungen aus Kunststoff.

Die Risiken der viel besprochenen Dehnungsgefahren und Beschädigungen auf den Baustellen von freistehenden Anschlußmuffen für die sanitären Apparate werden dadurch ausgeschlossen.

Vorfabrizierte Ablaufleitungen aus DYTRODUR, den baulichen Verhältnissen angepaßt, bilden mit den Neuerungen eine Einheit, die alle montage-technischen Anforderungen erfüllt.

Die mit einer unüberbietbaren Genauigkeit kalibrierten Röhren, Formstücke und Muffen gewährleisten eine absolut sichere Klebe- und Gleitverbindung.



Gleitverbindungen

Dank der genauen Kalibrierungen in Verbindung mit dem Dichtungsmittel DYNA, das die Eigenart hat nicht auszuhärten, wurde eine Gleitverbindung geschaffen, welche durch Temperaturunterschiede bedingte Längenveränderungen aufnimmt.

Planbestimmungen

Für Leitungsaufnahmen auf der Baustelle oder nach Bauplänen stellen wir kostenfrei einen Fachmann. Verlangen Sie unsere Unterlagen!



Dyna-Gleitmittel

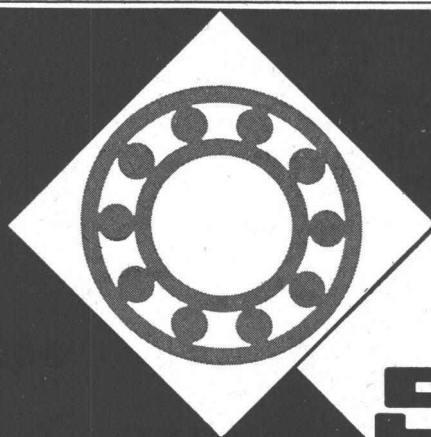
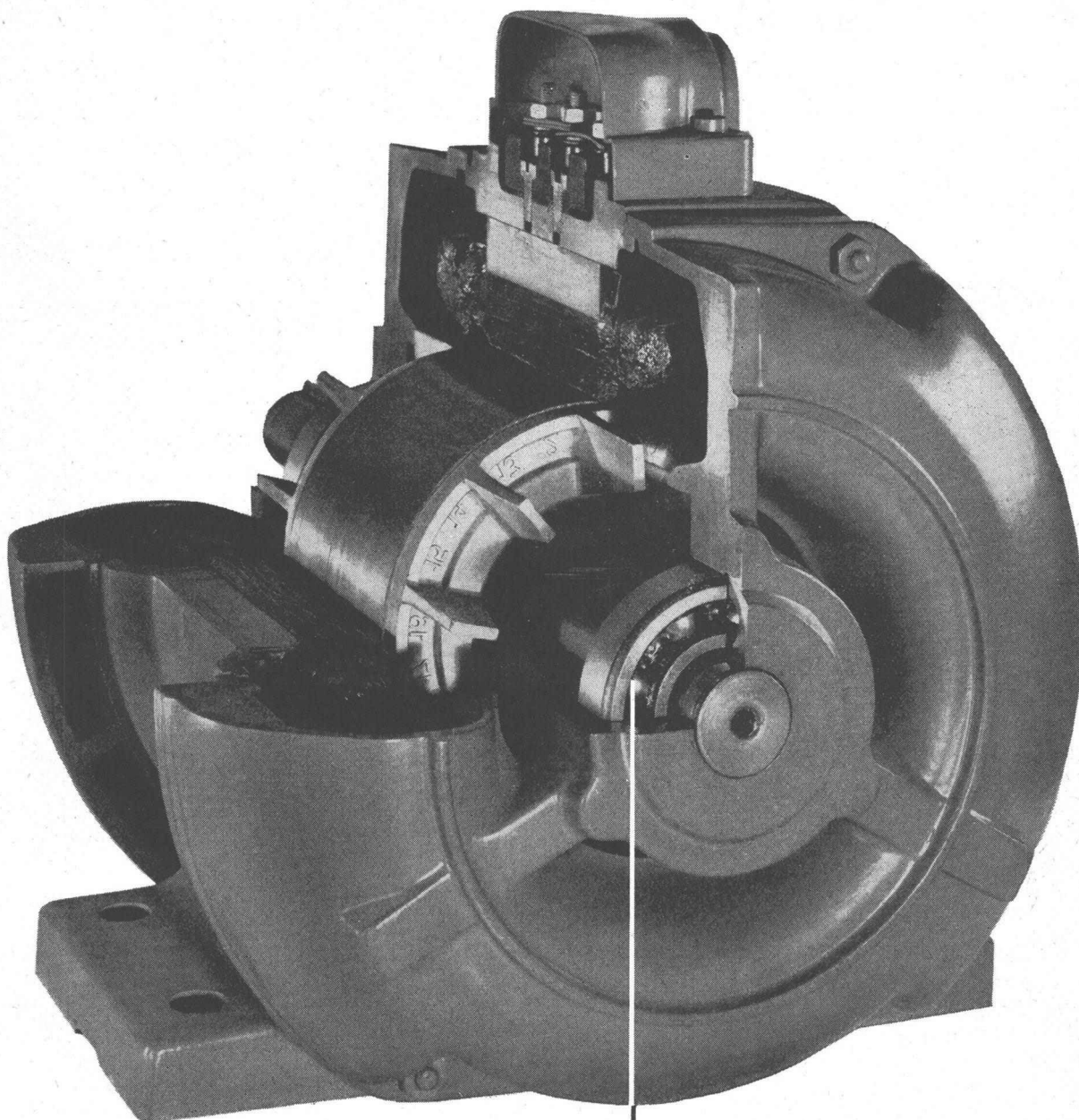
für Dytrodur-Abflußrohre und -Formstücke

Verarbeitungsvorschrift

- 1 Fließpapier mit Reinigungsmittel (grüne Dose) befeuchten. Dichtflächen damit gut reinigen.
- 2 Dyna-Gleitmittel mit einem sauberen Pinsel als dünnen Film in die Muffe und auf den Rohrschaft auftragen. Pinselgröße: 20 mm.
- 3 Die zu verbindenden Teile bis zum Markierungsstrich zusammen schieben und in dieser Lage befestigen.

ENGEL $\frac{AG}{SA}$ BIEL-BIENNE

Vorfabrizierte Ablaufleitungen
Synthetische Produkte
Gottstattstr. 16 ☎ 032 / 4 29 66



für Elektromotoren

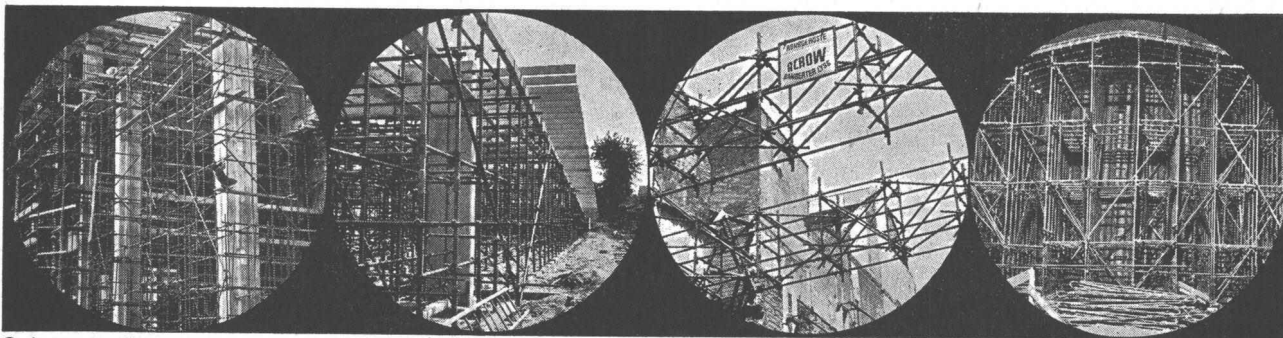
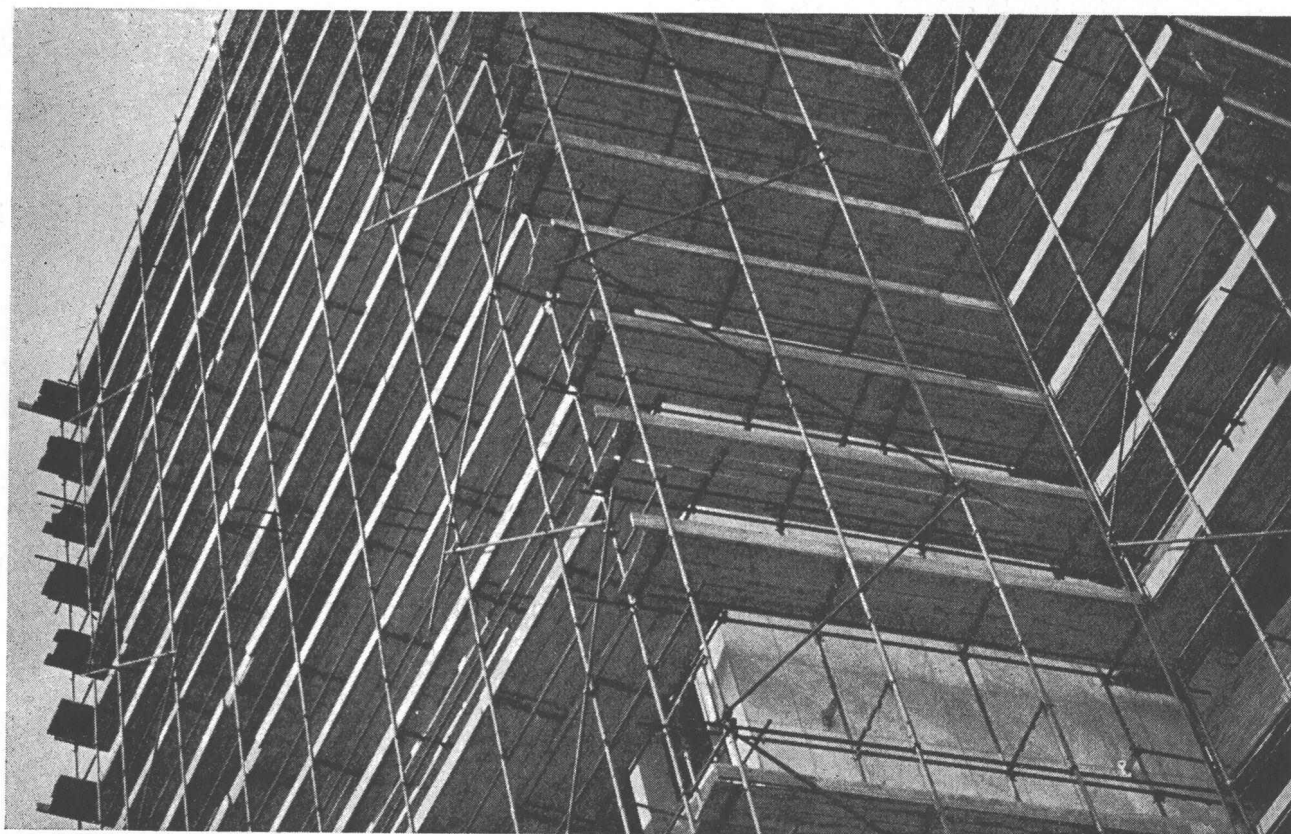
SKF-Lager erfüllen alle Ansprüche in Bezug auf genauen Lauf, Geräuschlosigkeit, hohe Drehzahlen, sowohl bei kleinen als auch bei grössten Leistungen, gegenwärtig bis zu 30000 PS!

SKF Kugellager AG

Falkenstrasse 28 Zürich 8
Telephon 051/47 03 70

Das ACROW H-Rahmen-Gerüst Es gibt kein rationelleres Gerüst

Einfach, schnell, sicher; ideal anpassungsfähig, unbegrenzte Anwendung auch als Stütz-, Spriess- und Lehrgerüst usw., daher rasch amortisiert



Schweres Stützgerüst

Im Tiefbau

Spriessgerüst

Lehrgerüst

ACROW
Construvit S.A.
Lyss BE
032/854 05-06

Einrichtungen und
Maschinen zur Rationalisierung
im Bauwesen

Verlangen Sie bitte Prospekte
oder den unverbindlichen
Besuch eines unserer Mitarbeiter

ACROW
CONSTRUVIT S.A.

Kennen Sie alle ACROW-Erzeugnisse?

1. Stahlrohrkonstruktionen für jeden Zweck
2. H-Rahmen-Gerüste
3. Stützungsfreie Dachkonstruktionen, Notdächer, Lagerhallen
4. Teleskop-Deckenschalungsträger
5. Deckenstützen und Grabenspriessen
6. Säulenzwingen
7. Unterzugszwingen
8. Rohrputzmaschinen mit Streichvorrichtung
9. Stahlschalungen System ACROW-Wallform
10. Gleitschalung ACROW-Concretor
11. Schalschienen für Betonstrassen



im kleinen wie im grossen

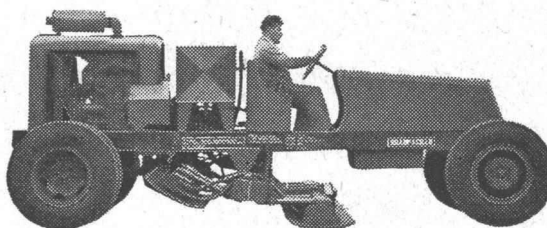
... kommt es heute auf die Wirtschaftlichkeit an. Darum für den modernen Strassenbau den wirtschaftlichsten Grossverdichter: Lima Roadpacker! Er verdichtet Strassenkoffer und Oberflächenbeläge und arbeitet mit viel höherer Verdichtung als konventionelle Walzen. Die wichtigsten Merkmale: 6 hydraulisch betätigte Vibrationsplatten; Arbeitsgeschwindigkeit 6,1-29 m/Min., auf der Strasse

48 km/Std.; volle Verdichtung in 1-3 Durchgängen; Verdichtungsbreite max. 4 m, zusätzlich Spezialarm für Strassenverbreiterung. — Wo es darauf ankommt, überzeugen CK-Baumaschinen durch ihre hohe Wirtschaftlichkeit. CK liefert alle modernen Maschinen für rationelles Arbeiten in Hoch- und Tiefbau. CK ist führend in Erdbewegungsgeräten. Das CK-Zeichen bürgt Ihnen für die Qualität!

Charles Keller

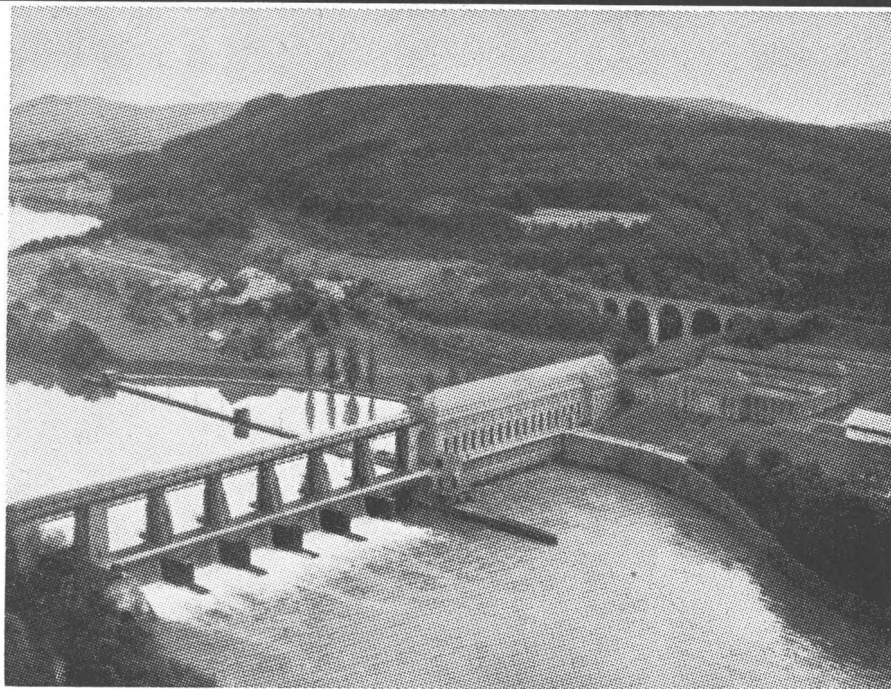
Baumaschinen, Wallisellen ZH, Tel. 051 / 93 39 33

Lima Roadpacker



b + f corso 127

Rheinkraftwerk Eglisau/ZH der NOK,
Nordostschweiz. Kraftwerke AG, Baden



Die erprobten INERTOL-Produkte haben sich auch an dieser Wehranlage bestens bewährt.

Heute — nach bald zwanzigjähriger Beanspruchung — wird dieses Objekt erneut mit INERTOL gegen Korrosion geschützt.*

*) In diesem Fall mit INERTOL I dick
U und INERTOL 82 grau-grün

Ein überzeugender Beweis für das Vertrauen, das sich INERTOL unter härtesten Bedingungen immer von neuem erwirbt!

INERTOL

INERTOL AG BAUTENSCHUTZCHEMIE WINTERTHUR

TÖSSTALSTRASSE 62 TELEPHON 052 / 67438

Durch den Baumaterialhandel

das Tüpfchen aufs i...

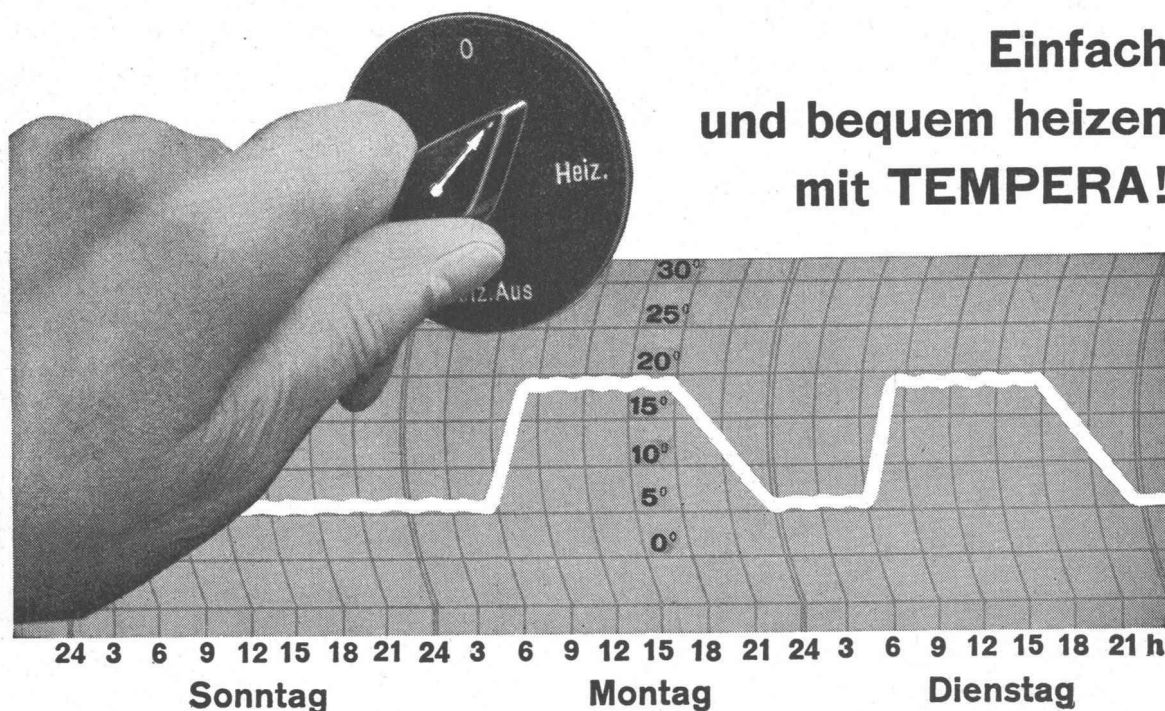
ist es, wenn Sie die Spenglerarbeiten und sanitären Installationen in Kupfer ausführen. Unverwüstliche Zeugen Ihres fachlichen Könnens, denn...

Kupfer hält, was der Meister verspricht!

Metallverband AG, Bern

Hersteller der Kupferhalbfabrikate:
Metallwerke AG, Dornach
Schweiz. Metallwerke Selve & Cie., Thun





Einfach und bequem heizen mit **TEMPERA!**

Die LUFTHEIZUNG ist in den meisten Fällen die zweckmässigste Lösung für die Beheizung von Werkstattträumen, Montage- und Einstellhallen, Versammlungsräumen, Kirchen, Kinos usw.

Eine gute Luftheizung, welche die gestellten Anforderungen erfüllen und einen wirtschaftlichen Betrieb gewährleisten soll, muss fachgerecht projektiert und ausgeführt werden. Nur die besten Apparate und Bestandteile sind gut genug. Eine «Tempera»-Luftheizung vereinigt in sich sorgfältige Planung, einwandfreie Ausführung und erstklassige Materialien. «Tempera»-Luftheizöfen sind direkt ölgefeuert. Sie zeichnen sich durch lange Lebensdauer, höch-

sten Wirkungsgrad und gefällige Form aus. Für jeden Zweck ist die geeignete Ausführung vorhanden.

Oelbrenner bekannter Schweizer Marken werden mitgeliefert. Auf Wunsch überlassen wir dem Kunden die Wahl des Brenners.

Ihr Heizproblem wird durch unsere Fachleute gewissenhaft und zweckmässig gelöst. Senden Sie uns Projektunterlagen, oder fordern Sie unseren Besuch. Wir beraten Sie unverbindlich.

Unser Fabrikationsprogramm umfasst — ausser Luftheizung — lufttechnische Anlagen jeder Art sowie Trocknungsanlagen.

TEMPERA-Luftheizung

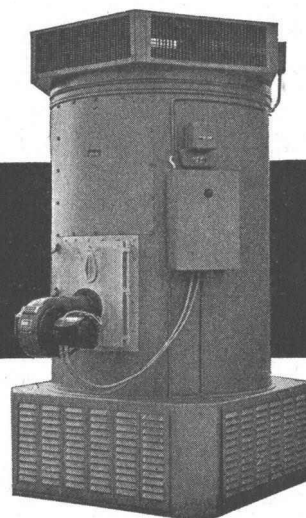
Schweizer Fabrikat

dübi

DÜBI & CO., HERZOGENBUCHSEE

Lufttechnische Anlagen

Telephon (063) 5 18 59

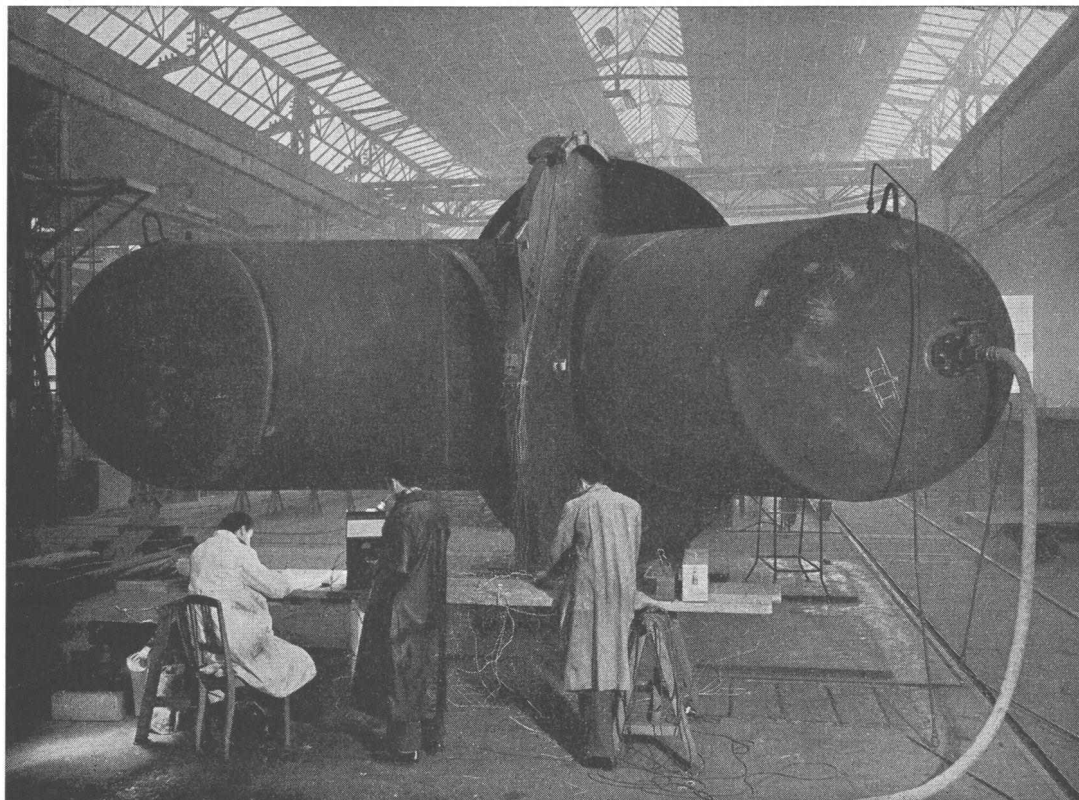


Flumser Steinwolle

Schmelzwerk Spoerry AG
Flums SG Tel. 085 / 83148

jetzt auch PLATTEN

unbrennbar atmend silikonimprägniert
federnd elastisch leichtes Zuschneiden
 $\lambda = 0,035$ bei 20°C
hochwertige und preisgünstige
Wärme- und Schallisolation



GIOVANOLA

Répartiteur livré à
l'usine électrique de
Koyna (Inde). Essais
tensométriques à la
pression de 100 atm.

Giovanola Frères S. A., Monthey

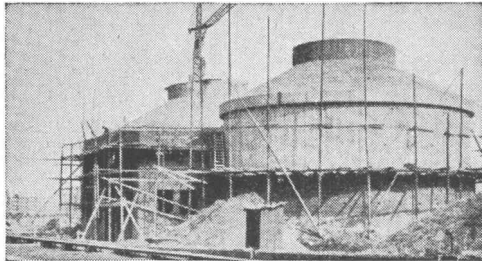
**CONDUITES FORCÉES
PUITS BLINDÉS, VANNES**

FOHREND IN PREIS UND QUALITÄT IST SEIT 1923

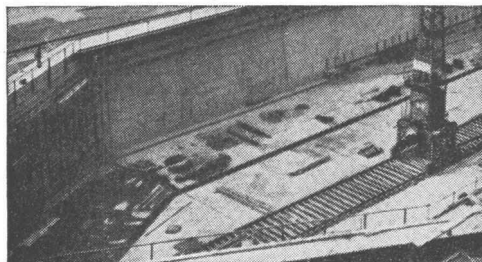
TRICOSAL



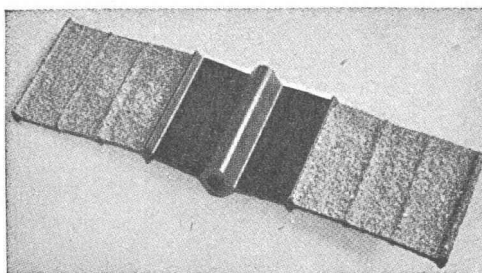
Im Hochbau für hohe Festigkeiten



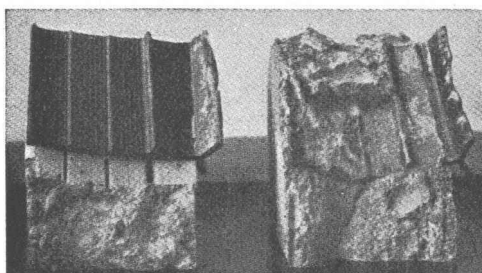
Für Kläranlagen gegen Aggressivität



Für dichte Wannen im Grundwasser



Besandetes Fugenband im Hochbau, dadurch genügt in den meisten Fällen N 11



Aus dem Beton geschlagenes Fugenband links unbesandet, rechts besandet

Massenbeton, Staumauern, Betonstrassen, Pumpenbeton, Betonwaren mit TRICOSAL-LPV, 0,04% vom PC mit 5% Luftporen. (Für Mörtel 50 gr/S Bindemittel.)

Wasserdichten Beton und Mörtel für Aussenmauern, Wasserbassin, Kanäle im Grundwasser und bei Wasserdruck mit TRICOSAL-ND 0,7% vom PC oder TRICOSAL-P 0,5 kg/Sack PC. Anmachwasser-Reduktion ca. 15%.

Sichtbeton, Stützmauern, Panzerstrassen, Brücken, Säulen, grosse Festigkeitssteigerung mit ACTIVAL oder TRICOSAL-BV 0,15 – 0,2% vom PC ohne Luftporenbildung.

Fassadenputze, wasserabweisend mit TRICOSAL-WA, Kosten ca. 15 Rp./m²/1 cm Putz. Abperlend mit AB-PERLAN.

Schnellbindemittel TRICOSAL-S III für rasches Abbinden, Reparaturen, Hartbeläge, Wassereinbrüche usw. TRICOSAL-S I bei nassen Wänden und Unterwasserbeton. TRICOSAL-S 48 bei starkem Wasseranfall.

Torkretierungen mit TRICOSAL-TKT für Spritzbeton bis 20 cm Auftrag. TRICOSAL-S I bei Wasserandrang.

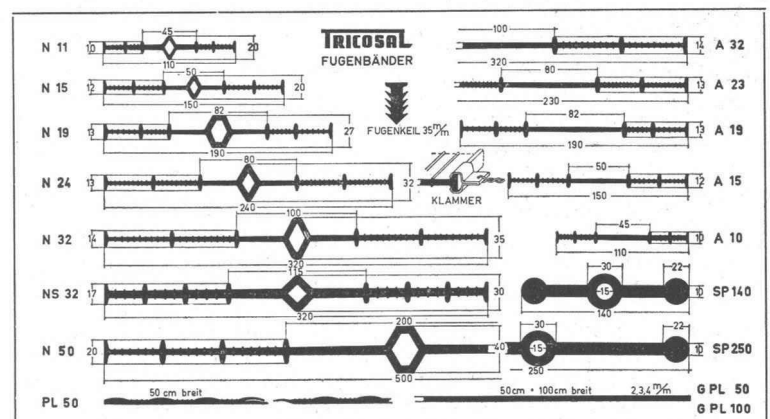
Verzögerer bei Massenbeton, Brücken, Hafenbauten, Hochbauten 0,2 – 0,8% vom PC für Zement TRICOSAL-VZ oder TRICOSAL-VZ 100 ohne Luftporenbildung. RETARDAN-P für Gips 0,01%.

Vorspannbeton mit TRICOSAL-BV und ACTIVAL, Einpressmörtel mit TRICOSAL-H 181. Prellmörtel mit H 182.

Unterlagsböden mit TRICOLA 2 — 4 kg/m³ Mörtel, staubfrei, nach 10 — 20 Tagen belegbar. Reparaturen bis 0-Auslaufend mit ECOSAL.

Reinigung von Zement und Kalkspritzer, Schalölen und Rostflecken mit LAVAGROL.

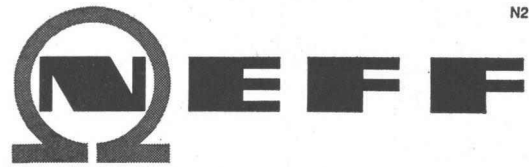
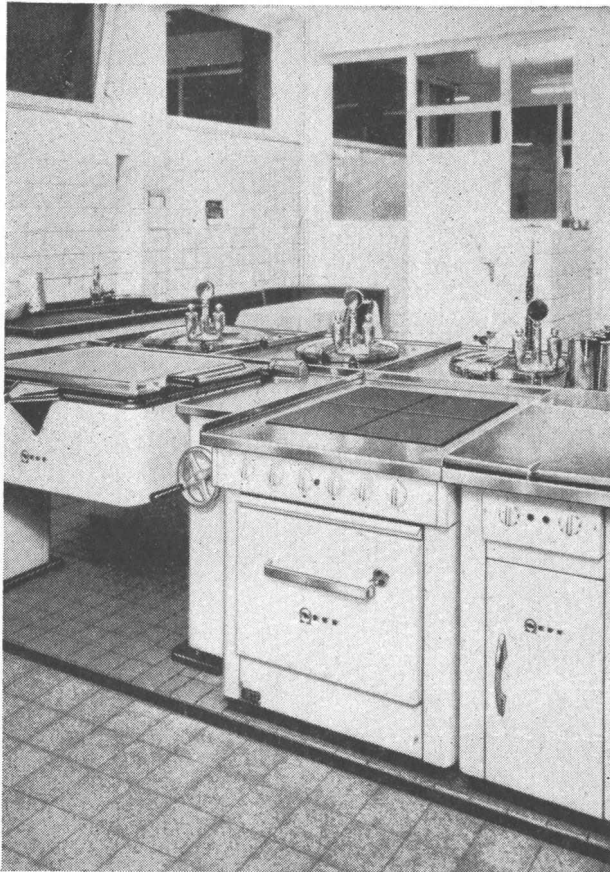
Fugenbänder besandet und unbesandet, in Breiten von 10 — 50 cm und Qualitäten 230% und 370% Sicherheit. Ölfeste Fugenbänder und Spezialprofile auf Anfrage.



TRICOSAL IN EUROPA UND ÜBERSEE
Lagerfähig und witterungsbeständig

BAU-CHEMIE • TURGI • AG

BASEL ROTLISTRASSE 50 TELEFON 061 23 00 16



N2-17

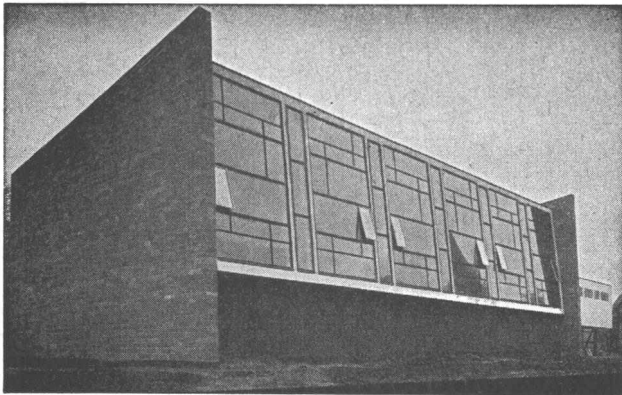
Grossküchen- Anlagen jetzt auch in der Schweiz

- ❶ kürzeste Lieferfristen
- ❷ günstige Preise
- ❸ kleiner Platzbedarf
- ❹ Baukasten-System
- ❺ alle Energiearten: Elektrizität, Gas, Dampf, Öl
- ❻ Wir planen für Sie von A-Z

Verlangen Sie unverbindlich und kostenlos
detaillierte Unterlagen, Beratung und Offerte.

NEFF-EXPORT AG ZUG

Zug 1 Postfach, Telefon 042 4 37 57, Gartenstr. 2



Mipolam Kunststoff- Fenster

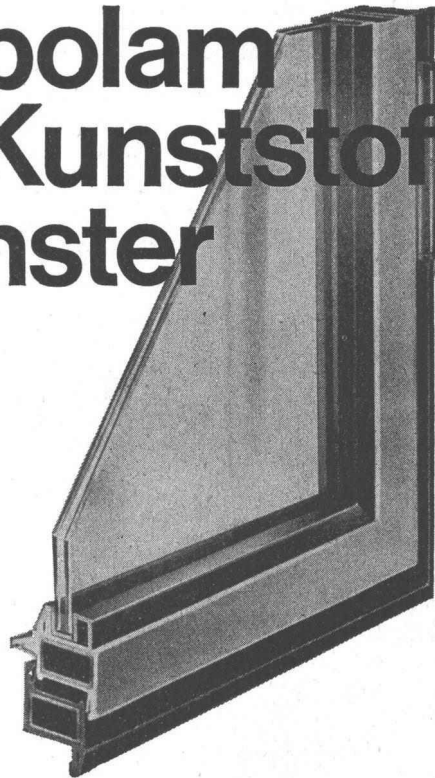
Mipolam Kunststoff-Fenster VERWO — die moderne Lösung
für moderne Bauten. Seit Jahren bewährt und für repräsen-
tativen Bauen begehrt. Die besonderen Vorteile:

- Grosse Stabilität
- keine Malerarbeit
- witterungs-
beständig
- Verbundverglasung
- vorzügliche Abdichtung
- gute Wärme-Isolierung
- starke Schalldämpfung
- licht-
echte Farben
- keine Unterhaltskosten
- leichte Reinigung.

Mipolam Kunststoff-Fenster VERWO — Kunststoffprofile
von technisch und ästhetisch vollendeter Form, fugenlos
über Vierkant-Stahlrohre gezogen. Für alle Flügeltypen, in
verschiedenen Farben, Profilierungen und Dimensionen.
Bitte Prospekt verlangen.

VERWO

VERWO A.G. PFÄFFIKON SZ TELEFON 055/54455



WERA

löst alle Lüftungsprobleme

WERA Klimaanlage

WERA Warmluftheizungen
für Kirchen, Kinos,
Grossräume

WERA Lüftungsanlagen

WERA Küchenventilationen

WERA Gasschutzanlagen

WERA Luftbefeuchter



Verwaltungsgebäude
Geschäftshäuser

Alle Anlagen werden im eigenen Ingenieurbüro projektiert, die Apparate in unserer Fabrik gebaut und von unseren Spezialisten an Ort und Stelle montiert. 3500 Referenzen aus dem In- und Ausland geben Ihnen Auskunft über unsere Leistungen.



Cinemas und Gross-
räume wie
Turnhallen etc.



Kirchen
Spitäler

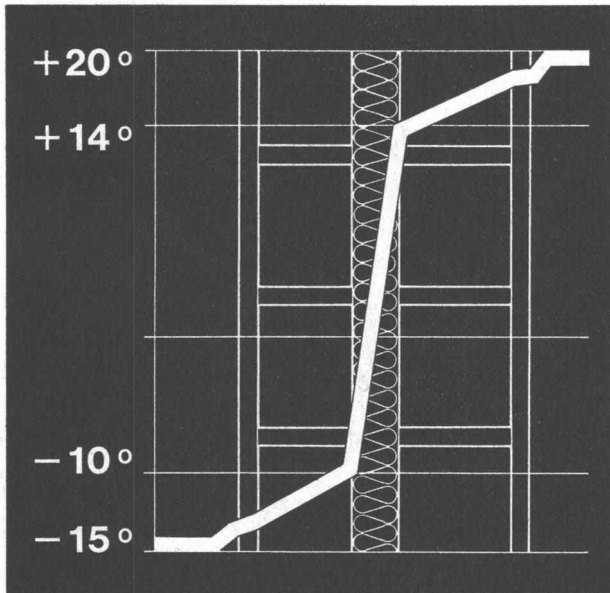


Hotels
Restaurants

WERA-Klima-prima



WERA AG, Gerberngasse 23-33, Bern,
Telephon (031) 3 99 11



SILLAN

der Wärme- und Schallschutz

Sillan-Steinwolle ist der langfaserige, hochwertige Isolierstoff, der mühelos zu handhaben und rationell einzusetzen ist. Die verschiedenen Lieferformen (Bahnen, Matten, Platten etc.) ermöglichen eine Verwendung für alle Zwecke.

Die Isolierung par excellence

Sillan-Steinwolle ist anorganisch, unbrennbar, fäulnis- und verwitterungsfest, wasserdampfdurchlässig, nicht hygroskopisch.

Wir übernehmen auch fertige Montagen, geben an Architekten und Unternehmer technische Ausführungsdetails ab und stehen gerne beratend zur Verfügung.

Wanner A.G. Horgen

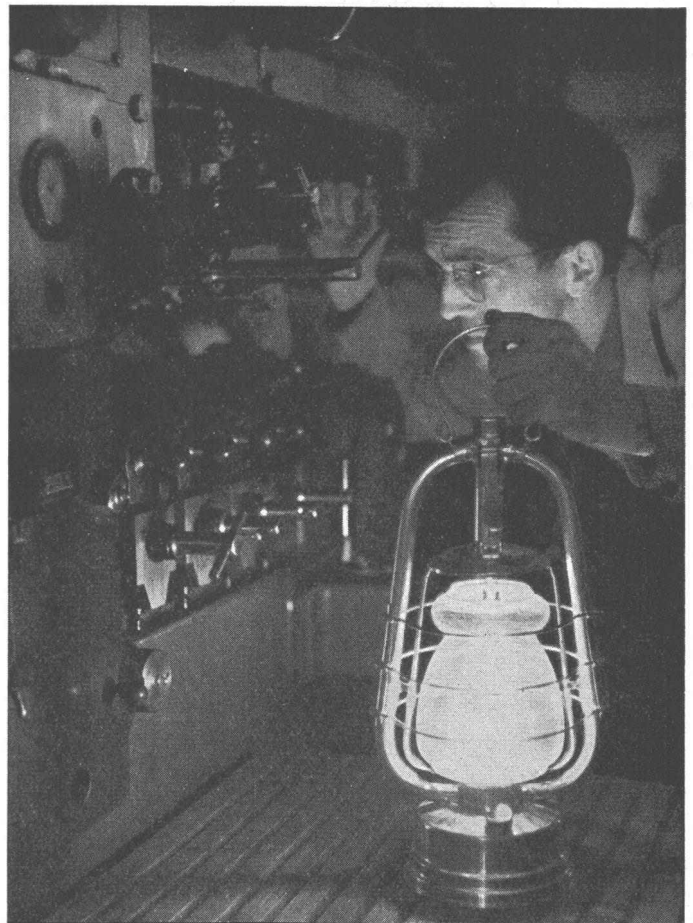
Isolierwerke und Korksteinfabrik Telefon 051 / 82 27 41

neu

sabez bringt Wandbecken Cara

Wandbecken Cara 4382 Grösse 50/34 cm mit dem neuen sauberen Wandanschluss. Neu ist auch die Möglichkeit, Handtuchhalter direkt am Wandbecken zu montieren. Dazu passend Abstelltablar Carina 8740

Sabez Sanitär-Bedarf AG, Zürich 8/32
Sanitäre Apparate und Armaturen
Kreuzstrasse 54, Telefon 051/24 67 33



Genügt Ihnen eine Laterne

wenn der Strom ausgeht?

Eine SLM Dieselgenerator-Gruppe
bewahrt Sie vor Stromausfall

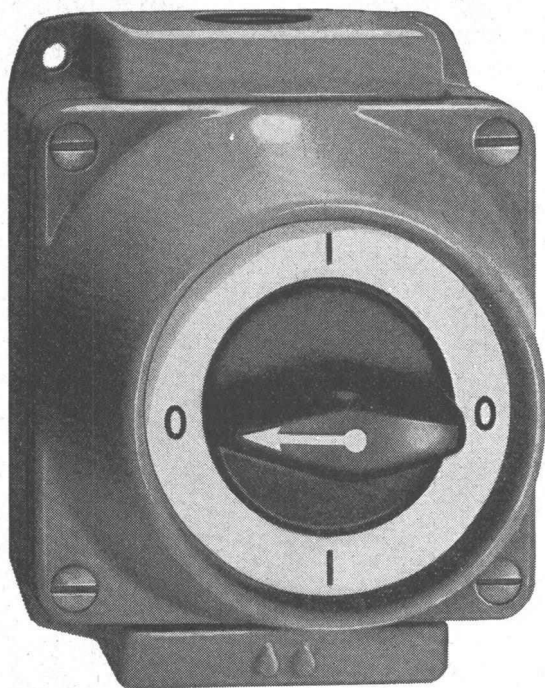
SLM

Schweizerische Lokomotiv- und Maschinenfabrik
Winterthur

Telephon 052/8 55 11

Telex 52 669

4419



Série 8610 G Grösse: 90/115 mm

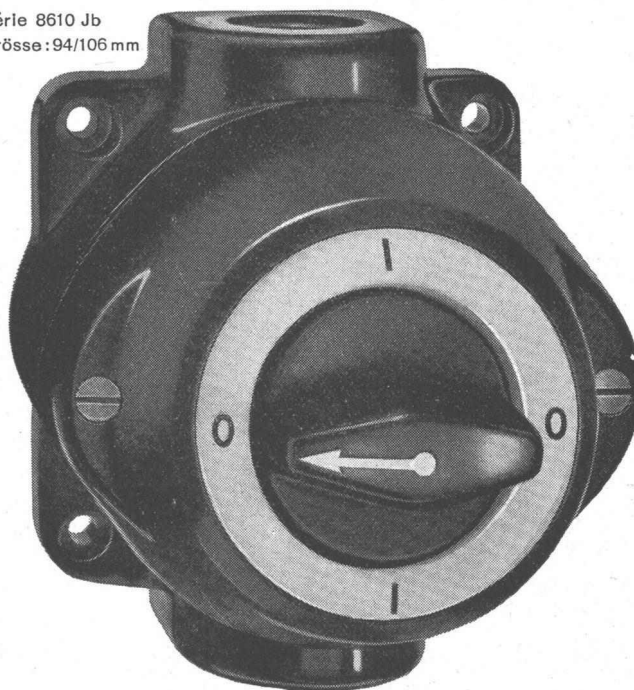
Adolf Feller AG Horgen

Drehschalter aus Grauguss
und Isolierpresstoff 10-25A/
500V für nasse Räume

Feller



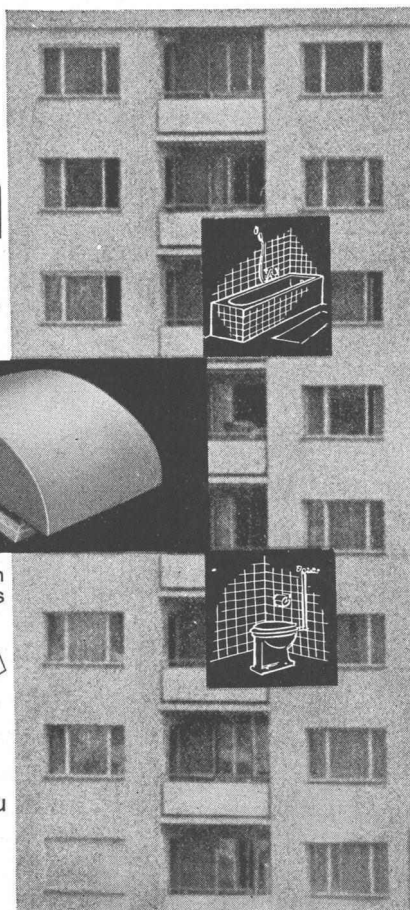
Série 8610 Jb
Grösse: 94/106 mm



Architekten, Bauherren — Achtung!

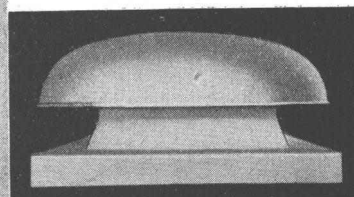
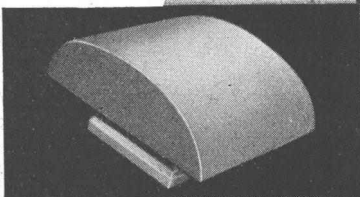
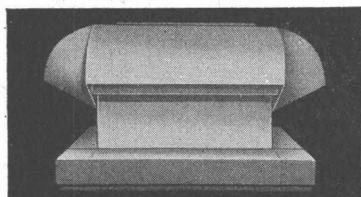
WOODS Dachventilatoren

die technisch einwandfreie und zudem
preisgünstige Lösung für die zentrale
Ventilation von Wohnbauten

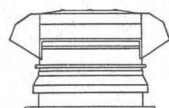


Die wirksame Entlüftung gefange-
ner Badezimmer und WC's ist
kein Problem mehr, wenn WOODS-
Dachventilatoren verwendet wer-
den. Gerüche, Dampf, etc. wer-
den sofort abgesogen und die
Räume bleiben frisch und sauber.

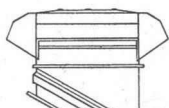
- ★ In der Schweiz seit Jahren be-
währt.
- ★ Grösste Auswahl mit Förder-
leistungen von 900 m³/h bis
46 000 m³/h.
- ★ Einfache Montage und War-
tung.
- ★ Minimale Betriebskosten.



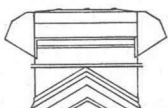
Aus dem grossen Fabrikationsprogramm in
WOODS-Dachventilatoren lässt sich für jedes
Dach, für jeden Bau, der richtige Typ finden.



Flachdach



Schrägdach



Giebelaufbau



Verlangen Sie heute noch Pro-
spekte und ausführliche Offerte
über WOODS-Dachventilatoren...
Qualitätsprodukte der grössten
Ventilatoren-Fabrik Europas.

A. WIDMER AG., Zürich 3/36
Sihlfeldstrasse 10
Telefon (051) 33 99 32-34

Luwa Hochleistungs-Axialventilatoren

Ein Serienprodukt, das beides vereinigt: hohe Qualität und vorteilhaften Preis.

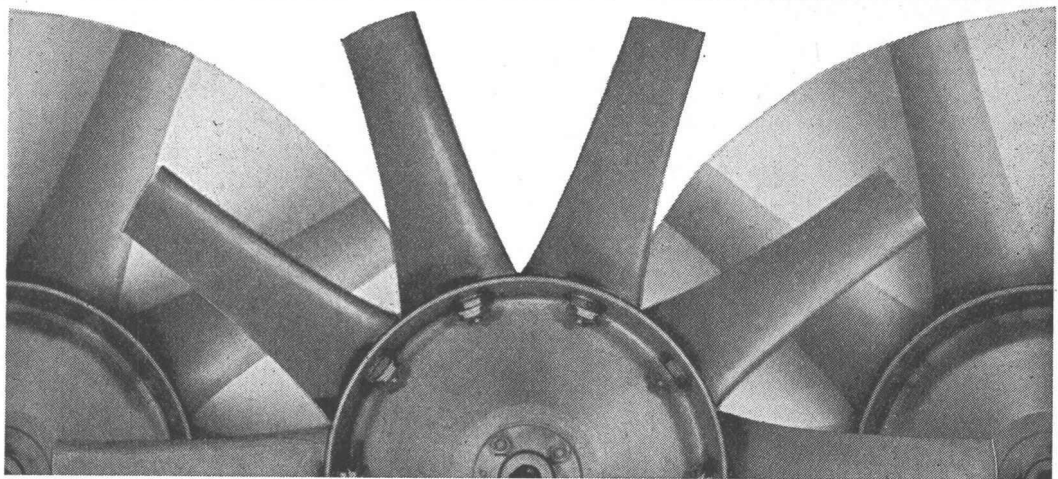
Niederdruckventilatoren für Gewerbe und Industrie mit im Stillstand verstellbaren Lauf-schaukeln, Drücke von 10 bis 100 mm WS.

Hochdruckventilatoren für Bergbau, Stollen- und Tunnelbau, Transport-, Unterwind- und Saugzuggebläse, mit kontinuierlich verstellbarem Drallregler, Drücke von 50 bis 800 mm WS. Auch für hohe Temperaturen!

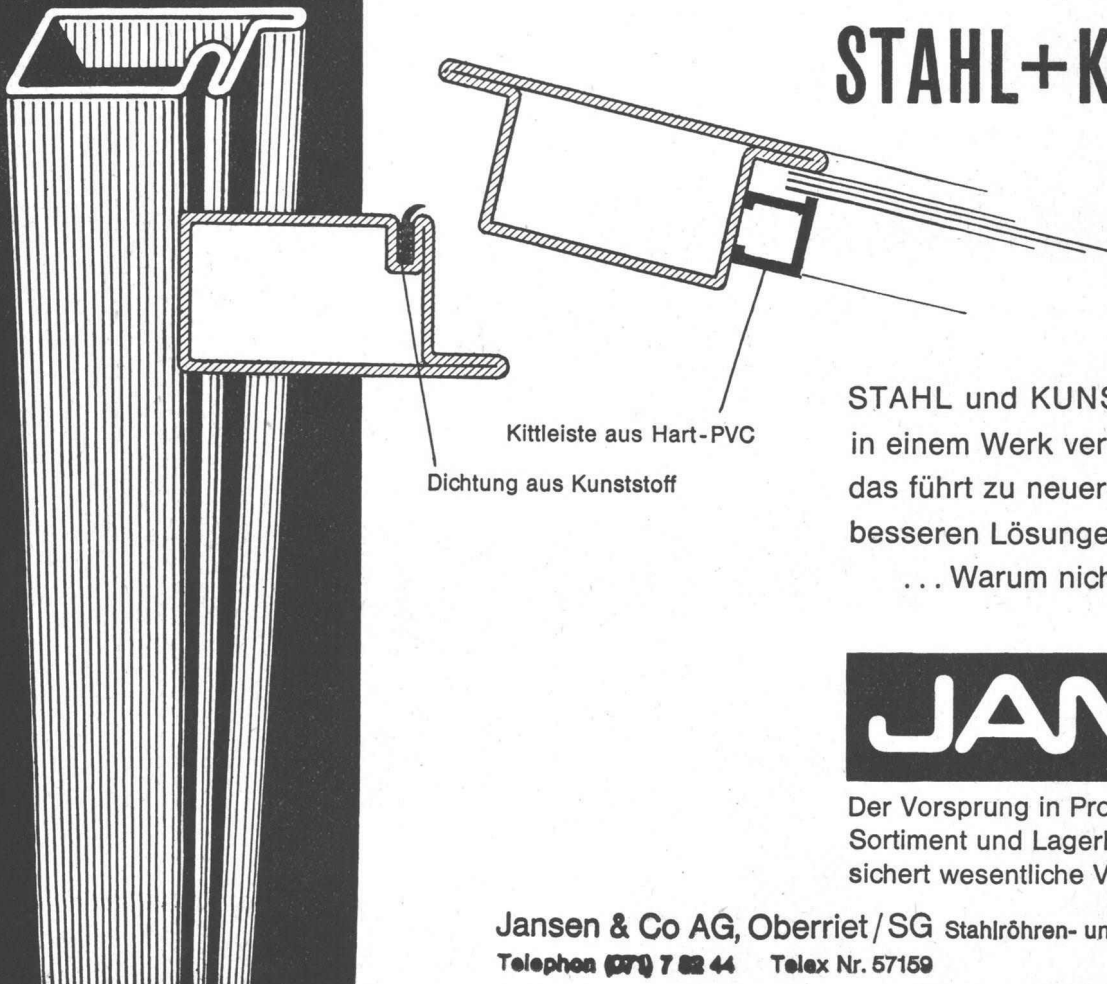
Luwa AG Zürich 9/47 Anemonenstrasse 40 Telefon 051/5213 00

Zweiggesellschaften in Frankfurt am Main, Paris, London, Barcelona, São Paulo, Charlotte USA

Luwa



STAHL+KUNSTSTOFF



STAHL und KUNSTSTOFF
in einem Werk vereint,
das führt zu neueren,
besseren Lösungen.

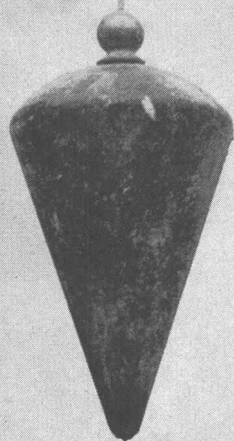
... Warum nicht für Sie?

JANSEN

Der Vorsprung in Produktion.
Sortiment und Lagerhaltung
sichert wesentliche Vorteile.

Jansen & Co AG, Oberriet/SG Stahlröhren- und Sauerstoffwerke, Kunststoffwerk
Telefon (071) 7 82 44 Telex Nr. 57159

Unser
Beitrag zur
Baukosten-
senkung



Schlieren
ECONOM-AUFZUG

Dass wir moderne Aufzüge in höchster Vollendung zu bauen verstehen, wissen Sie, wissen wir, weiss die Welt. Die technische Perfektion unserer Anlagen stellt aber nur ein Glied in der Schlieren Erfolgskette dar. Von ebenso grosser Bedeutung ist die Tatsache, dass unsere Ingenieure keine Scheuklappen tragen. Sie sehen im Aufzug nicht nur ein technisches Problem, das sich auf dem Reissbrett lösen lässt. Sie betrachten dieses Transport-

mittel vielmehr als funktionellen Bestandteil eines Ganzen, als Organ, das kein selbständiges, abgekapseltes Leben führen kann und darf. Diese Auffassung, verbunden mit dem Bestreben, unseren Kunden so am erarbeiteten Fortschritt teilhaben zu lassen, dass sich ihm eine in Franken und Rappen erfassbare Einsparung offenbart, hat zum Schlieren ECONOM-Aufzug geführt. Der ECONOM-Aufzug ist ein Serie-Fabrikat mit dem Stempel der Einzelanfertigung. In allen Teilen genormt und vorgefertigt, repräsentiert dieser Lift den letzten Stand der technischen Entwicklung. Zugleich vereinigt er alles in

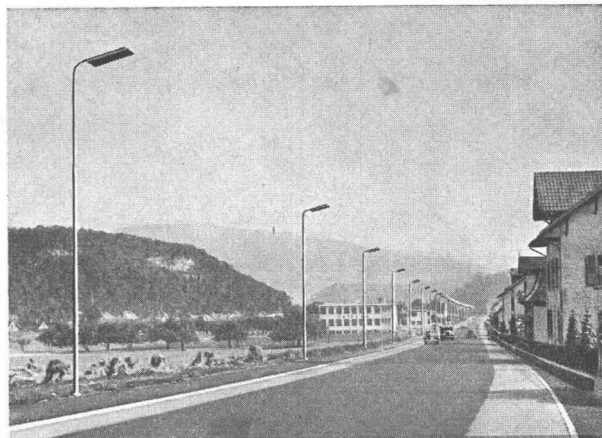
sich, was im Aufzugsbau längst als tausendfach bewährt gilt. Die Herstellung in Serien erlaubt nicht nur kürzeste Lieferfristen; sie wirkt sich vor allem in der Preisgestaltung äusserst günstig aus!

Zeitgemässe Rationalisierung bei uns, starke Vereinfachung und Zeitgewinn in der Planungsarbeit des Architekten, Einsparung teurer Lohn- und Materialkosten auf dem Bauplatz: kurze und minimale Belastung Ihres Baukredits — das ist der Beitrag einer fortschrittlichen Aufzügefabrik zur Baukostensenkung!

Verlangen Sie unsere ausführliche Dokumentation über den ECONOM-Aufzug.

Schlieren

**GIROUD
OLTMEN**



LICHTMASTEN KANDELABER

In den neuen genormten Ausführungen

Wir senden Ihnen gerne unseren Prospekt

GIROUD-OLMA AG, Maschinen- und Stahlbau, OLTEN

7562

Tel. 5 40 17

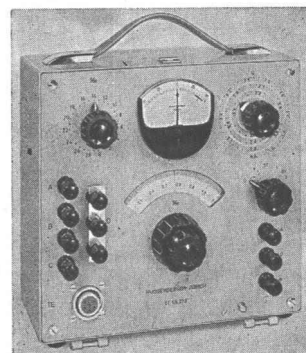
Unsere seit 15 Jahren hergestellten
**querdehnungs-unempfindlichen
Dehnmess-Streifen**

ergeben

genaueste Messwerte

mit unserem

TEPIC-INDICATOR IT 1



Volltransistor. Präzisions-Messbrücke

**PHYSIK. INSTR. HUGGENBERGER
ZÜRICH 10/49**

Ackersteinstrasse

(Wir suchen tüchtige Verkaufsvertreter)



TECHNOGRAPH

die neuen mikronisierten Minen bringen unübertroffene Vorteile für die technische Zeichnung.

Tuschengleiche
Deckkraft, auch
in den härteren
Graden —

schärfste Licht-
pausen —

kein Graphitstaub —

17 genau und
gleichmässig
abgestufte
Härtegrade

Dazu den
FIXPENCIL —
Weltmeister
seit über
30 Jahren!

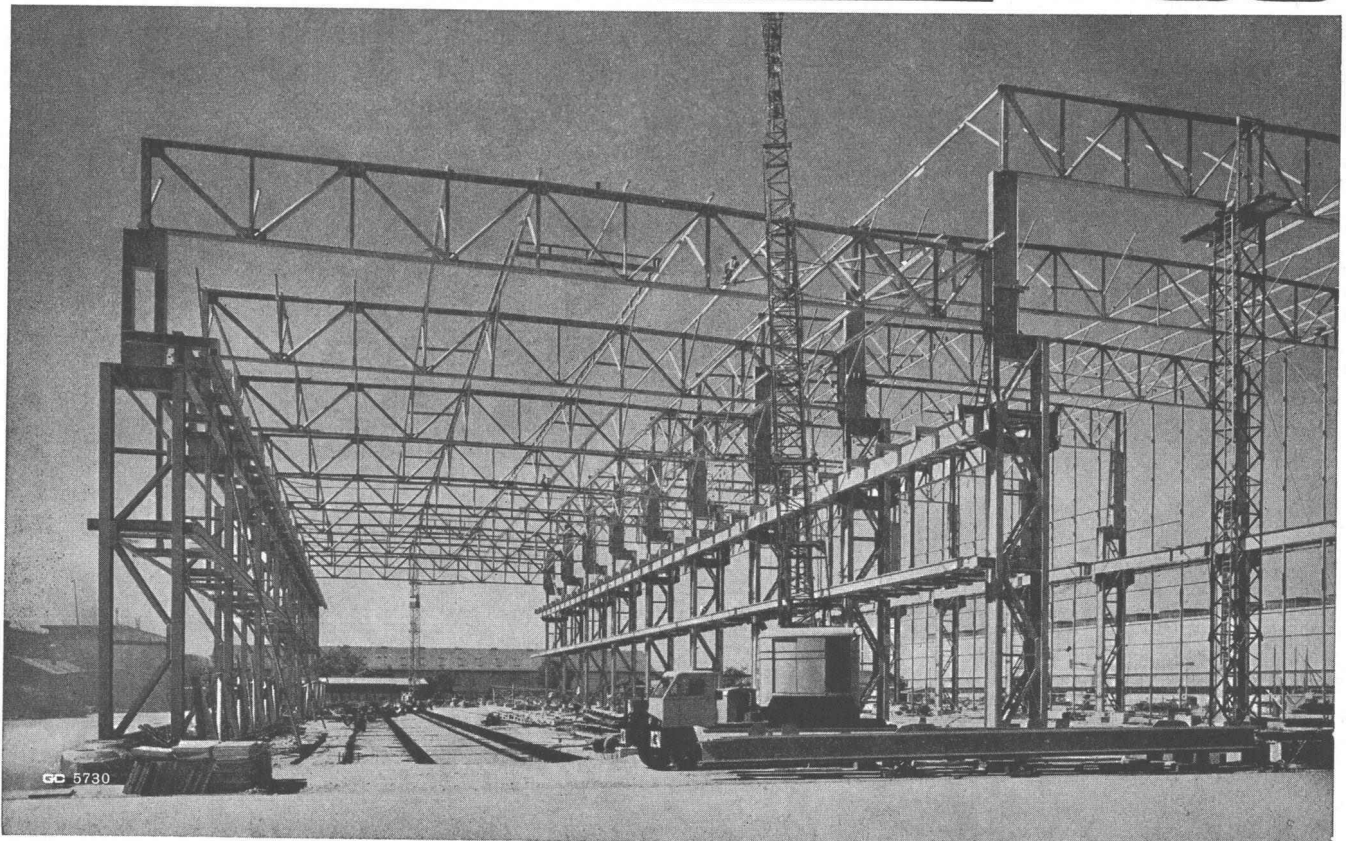
Erhältlich
in jedem
Fachgeschäft



CARAN D'ACHE

Schweizer Qualität

Stahlhochbau



Geilinger & Co. Winterthur