

Zeitschrift: Schweizerische Bauzeitung
Herausgeber: Verlags-AG der akademischen technischen Vereine
Band: 80 (1962)
Heft: 35

Inhaltsverzeichnis

Nutzungsbedingungen

Die ETH-Bibliothek ist die Anbieterin der digitalisierten Zeitschriften auf E-Periodica. Sie besitzt keine Urheberrechte an den Zeitschriften und ist nicht verantwortlich für deren Inhalte. Die Rechte liegen in der Regel bei den Herausgebern beziehungsweise den externen Rechteinhabern. Das Veröffentlichen von Bildern in Print- und Online-Publikationen sowie auf Social Media-Kanälen oder Webseiten ist nur mit vorheriger Genehmigung der Rechteinhaber erlaubt. [Mehr erfahren](#)

Conditions d'utilisation

L'ETH Library est le fournisseur des revues numérisées. Elle ne détient aucun droit d'auteur sur les revues et n'est pas responsable de leur contenu. En règle générale, les droits sont détenus par les éditeurs ou les détenteurs de droits externes. La reproduction d'images dans des publications imprimées ou en ligne ainsi que sur des canaux de médias sociaux ou des sites web n'est autorisée qu'avec l'accord préalable des détenteurs des droits. [En savoir plus](#)

Terms of use

The ETH Library is the provider of the digitised journals. It does not own any copyrights to the journals and is not responsible for their content. The rights usually lie with the publishers or the external rights holders. Publishing images in print and online publications, as well as on social media channels or websites, is only permitted with the prior consent of the rights holders. [Find out more](#)

Download PDF: 09.02.2026

ETH-Bibliothek Zürich, E-Periodica, <https://www.e-periodica.ch>

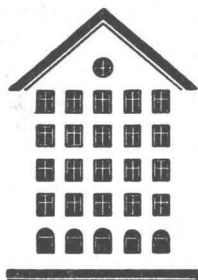
SCHWEIZERISCHE BAUZEITUNG

WOCHENSCHRIFT FÜR ARCHITEKTUR / INGENIEURWESEN / MASCHINENTECHNIK

REVUE POLYTECHNIQUE SUISSE

ORGAN DES S.I.A. SCHWEIZERISCHER INGENIEUR- UND ARCHITEKTEN-VEREIN
UND DER G.E.P. GESELLSCHAFT EHEMAL. STUDIERENDER DER EIDG. TECHN. HOCHSCHULE
GEGRÜNDET 1883 VON ING. A. WALDNER / HERAUSGEGEBEN VON ING. W. JEGHER

Fenster



Kiefer Zürich

LERCH AUFZÜGE

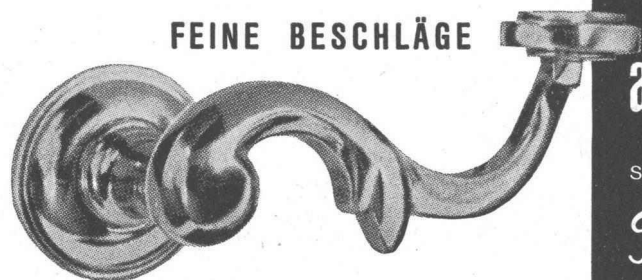
Zürich 1 Oetenbachgasse 5
Telephon (051) 23 30 00

mit Hand-, elektrischem
und hydraulischem Antrieb



**GUNIT UND SPRITZBETON
INJEKTIONEN TIEFBOHRUNGEN**

ING. MAX GREUTER CIE AG ZÜRICH + CHUR



FEINE BESCHLÄGE

antik+modern

MESSING
SCHMIEDEISEN

F. Bender

ZÜRICH OBERDORFSTR. 9/10

Verlag

W. Jegher & A. Ostertag, Dianastrasse 5,
Zürich 2 / Tel. 23 45 07 / Postcheck VIII 6110
Bürozeiten: Montag bis Freitag 7—12 Uhr
und 13.45—17.30 Uhr. Samstags geschlossen.

Postadresse:

Schweiz. Bauzeitung, Postfach Zürich 39

Anzeigenverwaltung

Mosse-Annoncen AG., Zürich 1, Limmat-
quai 94 / Tel. 24 26 00 / Postcheck VIII 1027

INHALT

- Freikolbentechnik. Von R. Huber . 603*
Stabstellen in der industriellen Unternehmung. Von G. Wende . 609
Technorama Winterthur. Von W. Jegher . 609*
Momenten-Einflussfelder für den Kragstreifen. Von J. Schneider . 610
Der AASHO Road Test aus dem Blickwinkel der Zementindustrie. Von H. Eichenberger . 610*
Die zwei grössten Brücken in New York . 612*

Buchbesprechungen

Kraftwerke und Projekte der Ennskraftwerke AG. Turn- u. Sportplatzbau der Firma Hans Bracher. Snow Structure and Ski Fields, von G. Seligman. Neuerscheinungen . 613

Nekrologe

Armin Reber. Otto Enzmann. Louis Locher . 613

Wettbewerbe

Kath. Pfarrhaus in Horgen. Primarschulhaus in Wil. Zentralschweizerisches Säuglings- und Kinderspital in Luzern . 613

Ankündigungen

IFAC-Weltkongress für Automatik und INEL-Fachmesse für industrielle Elektronik in Basel. Vereinigung Schweizerischer Betriebsingenieure . 613
Kurse für Schweißen und Kunststoffverarbeitung. Verunreinigung der Atmosphäre durch Rauch und Abgase aus Heizanlagen. Kunstgewerbemuseum Zürich. Generalversammlungen des SEV und des VSE. Hochfrequenztagung des SEV. Veranstaltungen des Vereins Deutscher Ingenieure. Kältetagung in Bremen . 614