

Zeitschrift: Schweizerische Bauzeitung
Herausgeber: Verlags-AG der akademischen technischen Vereine
Band: 80 (1962)
Heft: 31

Werbung

Nutzungsbedingungen

Die ETH-Bibliothek ist die Anbieterin der digitalisierten Zeitschriften auf E-Periodica. Sie besitzt keine Urheberrechte an den Zeitschriften und ist nicht verantwortlich für deren Inhalte. Die Rechte liegen in der Regel bei den Herausgebern beziehungsweise den externen Rechteinhabern. Das Veröffentlichen von Bildern in Print- und Online-Publikationen sowie auf Social Media-Kanälen oder Webseiten ist nur mit vorheriger Genehmigung der Rechteinhaber erlaubt. [Mehr erfahren](#)

Conditions d'utilisation

L'ETH Library est le fournisseur des revues numérisées. Elle ne détient aucun droit d'auteur sur les revues et n'est pas responsable de leur contenu. En règle générale, les droits sont détenus par les éditeurs ou les détenteurs de droits externes. La reproduction d'images dans des publications imprimées ou en ligne ainsi que sur des canaux de médias sociaux ou des sites web n'est autorisée qu'avec l'accord préalable des détenteurs des droits. [En savoir plus](#)

Terms of use

The ETH Library is the provider of the digitised journals. It does not own any copyrights to the journals and is not responsible for their content. The rights usually lie with the publishers or the external rights holders. Publishing images in print and online publications, as well as on social media channels or websites, is only permitted with the prior consent of the rights holders. [Find out more](#)

Download PDF: 04.02.2026

ETH-Bibliothek Zürich, E-Periodica, <https://www.e-periodica.ch>

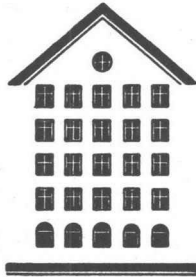
SCHWEIZERISCHE BAUZEITUNG

WOCHENSCHRIFT FÜR ARCHITEKTUR / INGENIEURWESEN / MASCHINENTECHNIK

REVUE POLYTECHNIQUE SUISSE

ORGAN DES S. I. A. SCHWEIZERISCHER INGENIEUR- UND ARCHITEKTEN-VEREIN
UND DER G. E. P. GESELLSCHAFT EHEMAL. STUDIERENDER DER EIDG. TECHN. HOCHSCHULE
GEGRÜNDET 1883 VON ING. A. WALDNER / HERAUSGEGEBEN VON ING. W. JEGHER

Fenster



Kiefer Zürich

Geleisebau

317

Strassenbau

Tiefbau

Industrieböden

WALO

WALO

Bauunternehmung Walo Bertschinger AG

Verlag

W. Jegher & A. Ostertag, Dianastrasse 5,
Zürich 2 / Tel. 23 45 07 / Postcheck VIII 6110
Bürozeiten: Montag bis Freitag 7–12 Uhr
und 13.45–17.30 Uhr. Samstags geschlossen.

Postadresse:

Schweiz. Bauzeitung, Postfach Zürich 39

Anzeigenverwaltung

Mosse-Annoncen AG., Zürich 1, Limmat-
quai 94 / Tel. 24 26 00 / Postcheck VIII 1027

INHALT

- Biegemomente in elastisch eingespannten Plattenstreifen unter Rechtecklasten in Feldmitte. Von *J. Schneider* 537*
- Verkehrspolitische Fragen in der Bundesrepublik Deutschland. Von *H. Ch. Seeborn* 539*
- L'aménagement hydro-électrique de la Gouggra: Les centrales et leur équipement électro-mécanique. Par *A. Hoeffleur* 543*
- Kantonsschulbauten in Zürich-Oerlikon. Von *H. Marti* 549
- Wettbewerb für die Kirche des Benediktinerkollegiums in Sarnen . . . 551*
- Fehlende Architekturkritik. Von *J. Schilling* 551

Nekrologe

- Hans Erich Marty. Peter von Wyttenbach. Eugenio Cavadini 552*

Wettbewerbe

- Temple de Saint-Jacques et locaux scolaires, en Chissieux. Rudolf Steiner-Schule am Jakobsberg, Basel. Friedhofanlage im Hinterriet in Küsnacht/ZH 552
- Kantonsschulbauten in Zürich-Oerlikon. Städtebauliche Gestaltung des Rankhofes in Basel 553

Buchbesprechungen

- Grundzüge der Tensorrechnung in analytischer Darstellung, von *A. Duschek* und *A. Hochrainer*. Neuerscheinungen 553

Mitteilungen aus dem S. I. A.

- Sektion Aargau, Jahresbericht . . . 553

Ankündigungen

- Gewässerschutz. Giesserei-Fachmesse Düsseldorf 1962 554

Trojan

ein Yale Produkt

Riz & Botta



Die ganze Stosskraft wird bis zur Schaufelspitze in einer geraden, waagrechten Linie übertragen und erleidet keine „Knickverluste“.

Bei der Trojan Ladeschaufel sind Kopf und Arme Ihres Fahrers geschützt. Die patentierten Sicherheits-Hubarme ragen auch in der höchsten Stellung nicht über die Einstiegsöffnung hinaus.

Die Trojan verdankt ihre gute Stabilität der grossen Spurweite — ein weiteres Plus für die Sicherheit und Arbeitsleistung Ihres Fahrers. Sie ist mit dem weltberühmten Cummins Diesel ausgerüstet. Wann dürfen wir Ihnen das für Sie geeignete Modell (700 l - 3000 l) zeigen?

Robert

Aebi AG

Zürich 1 Uraniastrasse 31-33 Telefon 051/231750

SULZER

Druckleitungen und Speicherpumpen für Wasserkraftanlagen

Wir bauen:

Speicherpumpen

Nutzwasserpumpen für die Wasserversorgung
von Zentralen und ganzen Baustellen

Kühlwasserpumpen für Transformatoren
und Generatoren

Sickerwasserpumpen usw.

Ferner befassen wir uns mit der Herstellung und
Montage vollständiger Druckleitungsanlagen:

Stollenleitungen

Verteilleitungen

Abzweigrohre mit Verstärkungskragen,

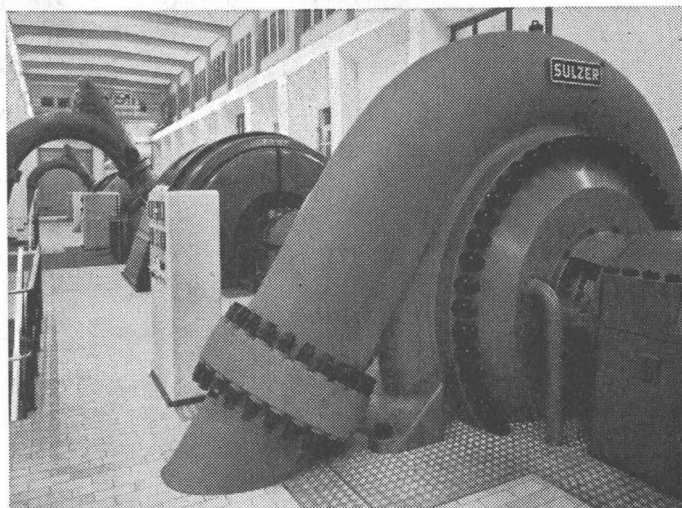
System Sulzer

Druckschachtpanzerungen

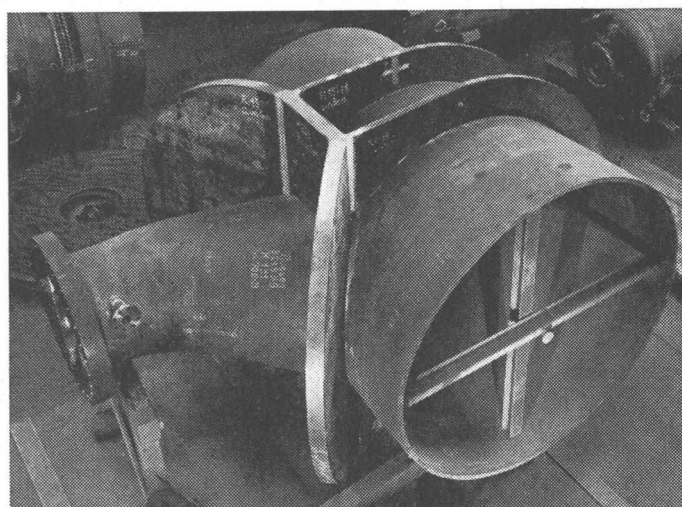
Wasserschlossauskleidungen usw.

Unsere Pumpspeicheranlagen sind bekannt durch
die Verwirklichung neuzeitlicher hydraulischer
Lösungen, insbesondere für hohe Stufendrucke und
hohe Drehzahlen. Sie ermöglichen bei Erreichung
höchster Wirkungsgrade niedere Kosten in der
Maschinenanlage und im Zentralenbau.

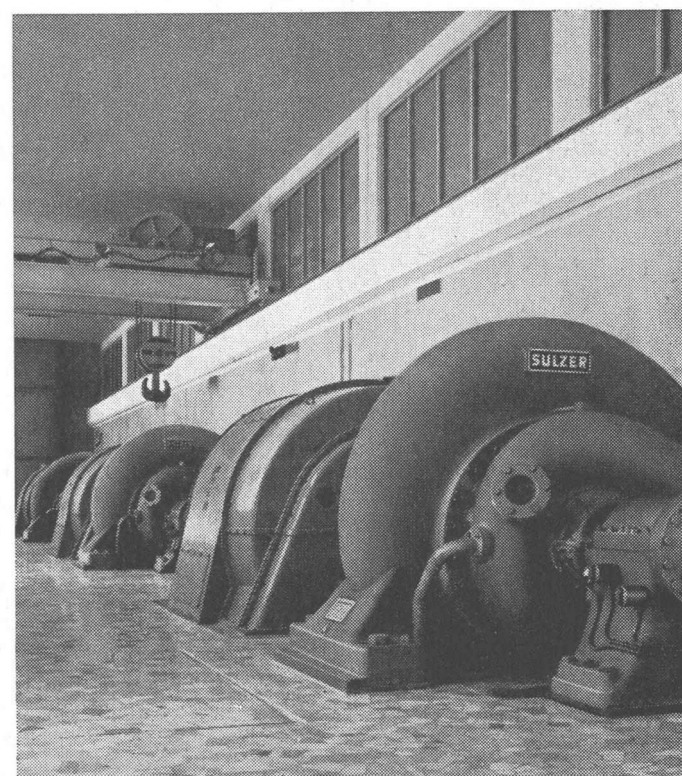
Gebrüder Sulzer, Aktiengesellschaft
Winterthur, Schweiz



Abzweigrohr zur Verteilleitung Biasca



Sulzer-Hochdruck-Speicherpumpe



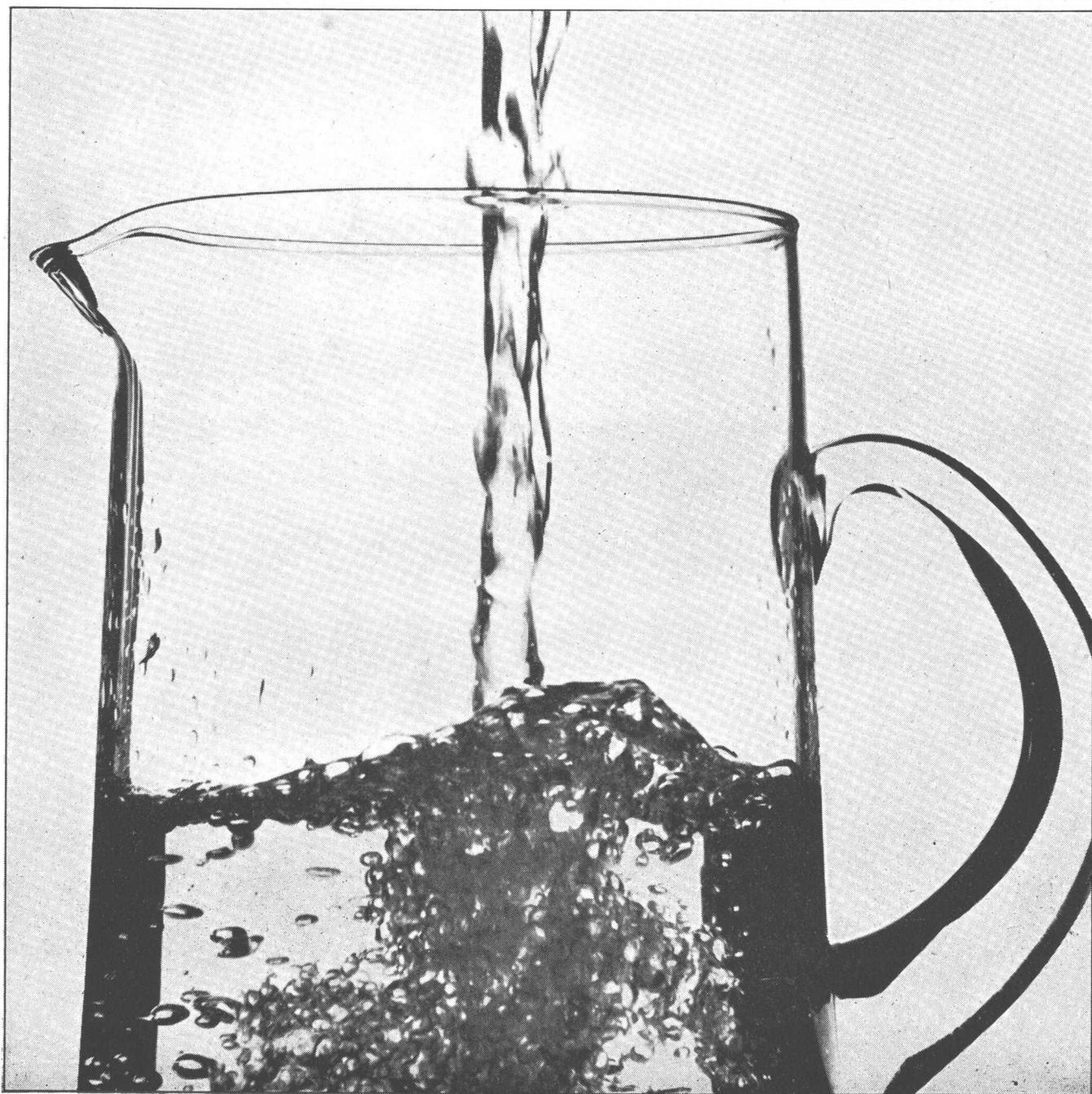
3 Sulzer-Pumpen-Turbinen

VADINA

Vadina, das isolierte Kupferrohr für Warm- und Kaltwasserinstallationen, ein Schweizerprodukt mit hervorragenden Eigenschaften: Schutz des Rohres vor äusseren mechanischen und korrosiven Einflüssen. Keine Kondenswasserbildung. Kein unmittelbarer Wärmeaustausch mit der Umgebung. Kein schnelles Abkühlen oder Erwärmen des Leitungswassers. Verhindert Geräusche und Vibrationen. Besonders geeignet für Unterputzverlegung. Einfache und zeitsparende Verlegung. Leicht im Gewicht, praktisch für Lagerung und Transport. Rollen von 100 cm \varnothing in Längen von 20 bis 40 m, je nach Dimension. Vadina, isolierte Kupferrohre sind vorteilhaft für private und öffentliche Bauten. Verkauf durch alle Eisenhandlungen und den Fachhandel der Sanitärbranche.

Martz+Bühmann

Hess & Co, Metalle, Bahnhofstrasse 64, Zürich, Telefon 25 50 97



Früher ausschalen —

Zeit gewinnen



Beim Bauen hat man es immer eilig. Auf das Ausschalen warten ist verlorene Zeit.

Jetzt können Sie früher ausschalen mit dem Schnellerhärter

FrIODUR

Was ist FRIODUR?

- ein chlorfreier Betonzusatz.
- ein Schnellerhärter (kein Schnellbinder; der Abbindeprozess verläuft normal).

Was bietet FRIODUR?

- FRIODUR bewirkt hohe Anfangsfestigkeiten und erhöhte Resultate nach 28 und mehr Tagen. Für Sie bedeutet das: Schneller ausschalen — Zeit gewinnen. Die Schalungsbretter werden für weitere Arbeiten frei.
- FRIODUR plastifiziert den Frischbeton ohne Lufteinführung — das Anmachwasser kann um 5-10% reduziert werden.

Dosierung: 2% des Zementgewichtes.

SIKA
Neuheit
1962



Kaspar Winkler+Co.

ZÜRICH CHUR ST. GALLEN LUZERN BERN LAUSANNE

Siemens-Oval-Spiegelleuchten vergrössern die Leuchtenabstände

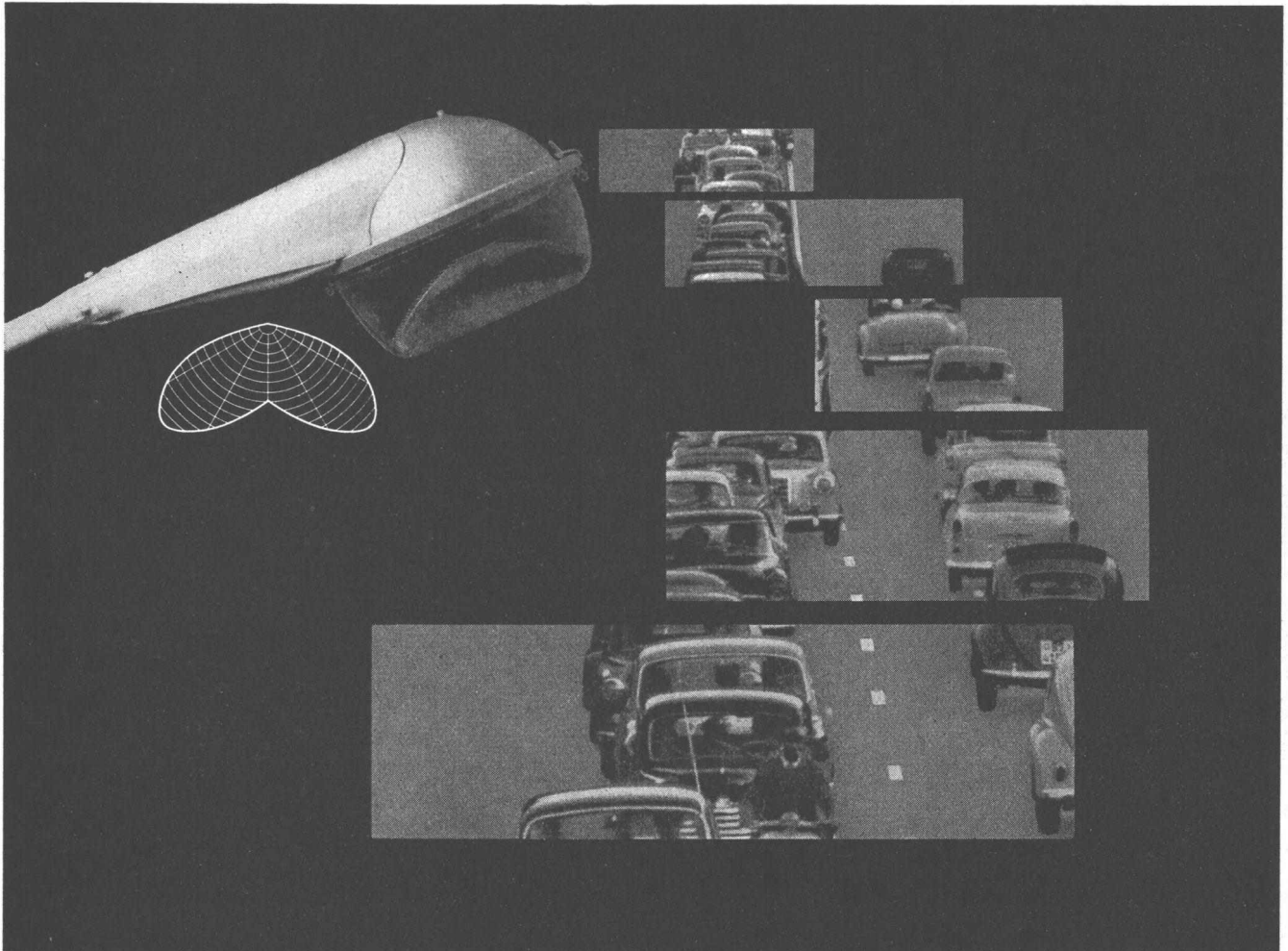
Sie brauchen weniger Maste für eine gleichmässige Beleuchtung und senken dadurch wesentlich die Kosten der gesamten Anlage. Ob Sie Siemens-Oval-Spiegelleuchten als Hängeleuchten, als Mastansatz- oder Mastaufsatzleuchten einsetzen, der Oval-Spiegel ist immer der gleiche und die Glaswanne lässt sich bei allen Typen mit nur zwei

Handgriffen austauschen. Das vereinfacht die Wartung und die Lagerhaltung ganz erheblich.

Unsere Fachleute stehen Ihnen jederzeit zu Ihrer Verfügung.

Gemeinsam planen lohnt sich immer.

Siemens Elektrizitätserzeugnisse AG
Zürich Bern Lausanne



Ueber 20 Jahre Erfahrung

„WABERIT“-TANKISOLIERUNG

Die **Tankisolierung** ist seit Jahren eine **Spezialität** unserer Firma.

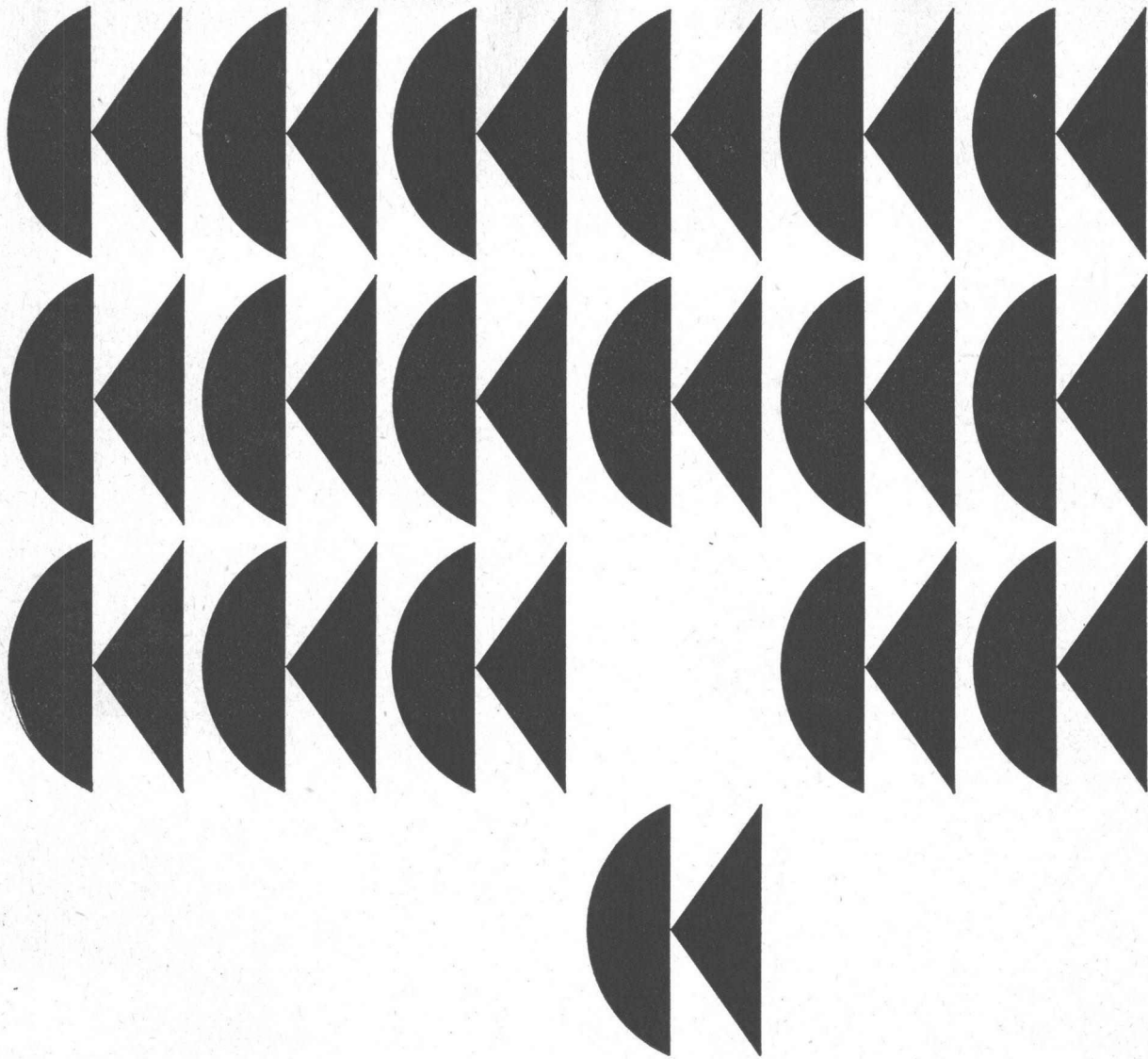
Die Kontrolle des **Waberit-Belages** mit unserem **patent. Prüfgerät** gewährleistet eine **absolut wasserundurchlässige Isolierung**. Belagstärke ca. 3—4 mm.

Isolierung auf der Baustelle.

Referenzen und ein EMPA-Untersuchungsbericht Nr. 298553/1 vom 4. 10. 1955 sowie Muster und Offerten stehen gerne zur Verfügung.

Strassenbaumaterial AG. Bern

Wankdorffeldstrasse 70
Telephon (031) 8 31 34



eine von vielen

...die sich im Grosseinsatz des modernen Strassenbaus seit Jahren bewährt und unentbehrlich gemacht hat: die Tampo Pneuradwalze! Die enormen Vorteile dieser meistgekauften Pneuradwalze der Welt liegen in ihrer hohen Manövrierfähigkeit, dem fast unbegrenzten Anwendungsbereich und den minimalen Unterhaltskosten bei maximaler Leistung. Transportgeschwindigkeit 20 km/Std., Arbeitsgewicht 8,2 bis 50 to. Im Hinblick

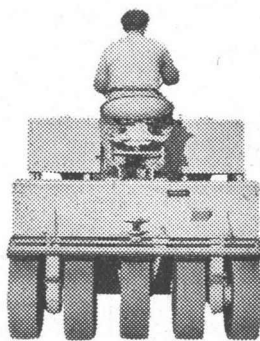
auf die heutigen Verkehrsverhältnisse ist der Einsatz einer Tampo Pneuradwalze von entscheidender Bedeutung, da eine Strecke nach mehrmaligem Durchwalzen sofort für den Verkehr freigegeben werden kann.

Tampo Pneuradwalze – eine fortschrittliche und rationelle Strassenbaumaschine aus dem vielseitigen Verkaufsprogramm der Firma Charles Keller. Das CK-Zeichen verbürgt Ihnen die Qualität!

b + f corso 131

Charles Keller
Baumaschinen, Wallisellen ZH, Tel. 051 / 93 39 33

Tampo Pneuradwalze





Rohrpost-Anlagen

sind das geeignete Mittel, Ihren Betrieb zu rationalisieren

Bank-Betriebe

Papier-Industrie

Textil-Industrie

Chemische Industrie

Maschinen-Metall-Industrie

Elektro-Industrie

Fahrzeug-Industrie

Versand-Geschäfte

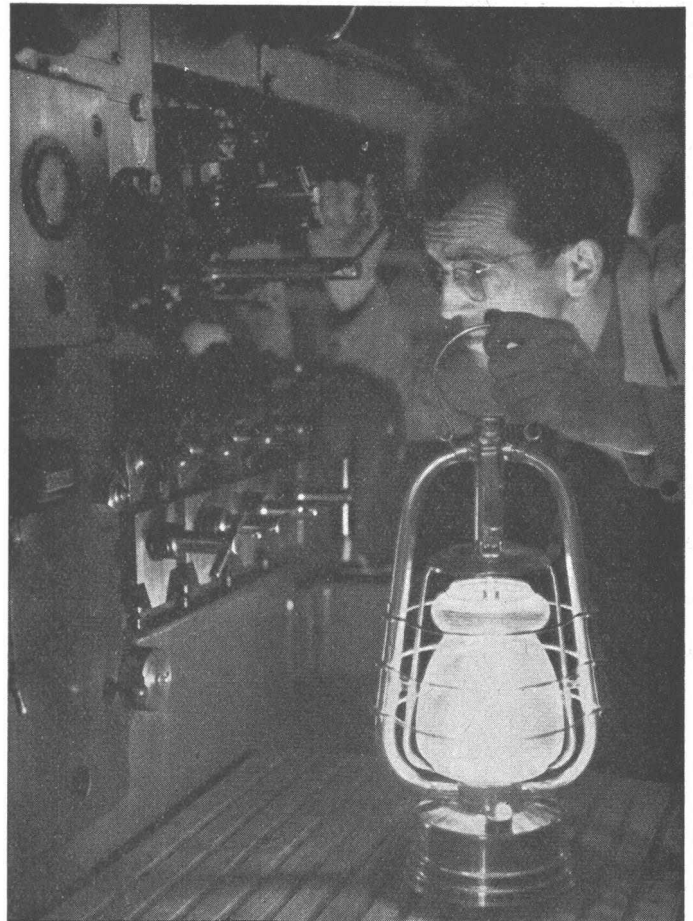
Wir bauen für jedes Wirtschaftsgebiet die geeignete Anlage von der einfachen Punkt-Punkt-Verbindung bis zur vollautomatischen wählscheibengesteuerten Rohrpost-Anlage

Unverbindliche Beratung und Projektierung durch

Standard Telephon und Radio AG.

Zürich, mit Zweigniederlassung in Bern

1702



Genügt Ihnen eine Laterne

wenn der Strom ausgeht?

Eine SLM Dieselmotor-Gruppe bewahrt Sie vor Stromausfall

SLM

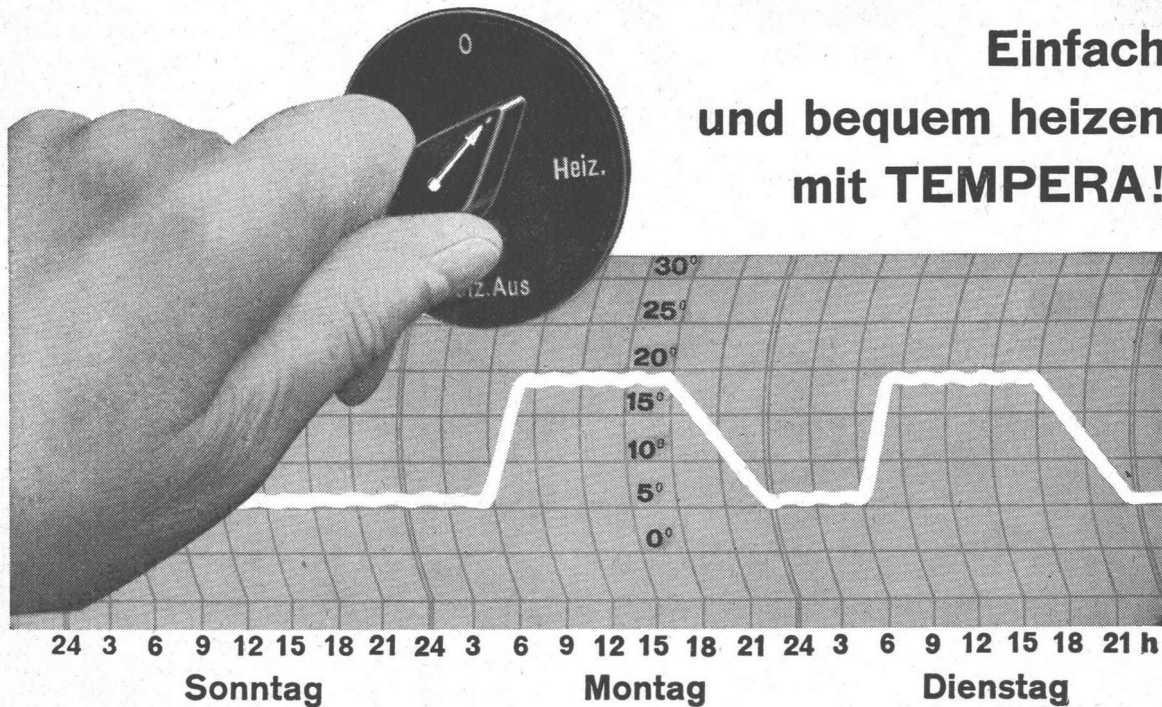
Schweizerische Lokomotiv- und Maschinenfabrik Winterthur

Telephon 052/8 55 11

Telex 52 669

4419

Einfach und bequem heizen mit TEMPERA!



Die LUFTHEIZUNG ist in den meisten Fällen die zweckmässigste Lösung für die Beheizung von Werkstattträumen, Montage- und Einstellhallen, Versammlungsräumen, Kirchen, Kinos usw.

Eine gute Luftheizung, welche die gestellten Anforderungen erfüllen und einen wirtschaftlichen Betrieb gewährleisten soll, muss fachgerecht projektiert und ausgeführt werden. Nur die besten Apparate und Bestandteile sind gut genug. Eine «Tempera»-Luftheizung vereinigt in sich sorgfältige Planung, einwandfreie Ausführung und erstklassige Materialien. «Tempera»-Luftheizöfen sind direkt ölgefeuert. Sie zeichnen sich durch lange Lebensdauer, höch-

sten Wirkungsgrad und gefällige Form aus. Für jeden Zweck ist die geeignete Ausführung vorhanden.

Oelbrenner bekannter Schweizer Marken werden mitgeliefert. Auf Wunsch überlassen wir dem Kunden die Wahl des Brenners.

Ihr Heizproblem wird durch unsere Fachleute gewissenhaft und zweckmässig gelöst. Senden Sie uns Projektunterlagen, oder fordern Sie unseren Besuch. Wir beraten Sie unverbindlich.

Unser Fabrikationsprogramm umfasst — ausser Luftheizung — lufttechnische Anlagen jeder Art sowie Trocknungsanlagen.

TEMPERA-Luftheizung

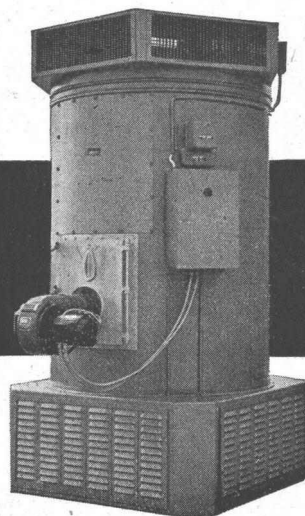
Schweizer Fabrikat

dübi

DÜBI & CO., HERZOGENBUCHSEE

Lufttechnische Anlagen

Telephon (063) 5 18 59





Baukeramik Gail

Schwimmbecken aus Gail'scher Baukeramik

Gegenwärtig wird das neue Freibad vom Hotel Saratz in Pontresina mit Gail'scher Baukeramik verkleidet. Pontresina – und das ist bekannt – liegt etwa 1800 m hoch. Dort gibt es Temperaturunterschiede von –30 bis +30 Grad. Das wiederum bedeutet, daß höchste Anforderungen an die Baukeramik gestellt werden. Gail'sche Baukeramik erfüllt diese hohen Anforderungen.

Informieren Sie sich ausführlich, wie und unter welchen Bedingungen man mit Gail'scher Baukeramik private und öffentliche Schwimmbecken verkleidet. Wenden Sie sich an unsere Vertretung.

Unsere Vertretung:
Jos. Sedleger, Zürich 11/46, Hürstringstraße 7
Telefon (051) 57 22 70

zeitlos rentabel

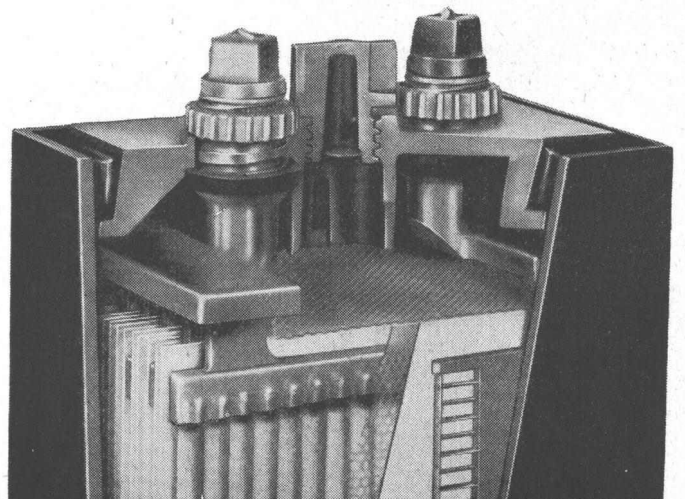
Plus Tubax

ist besser

Spezial-Röhrchenplatten-
Batterie für Traktion,
Notstrom und Zugbeleuchtung

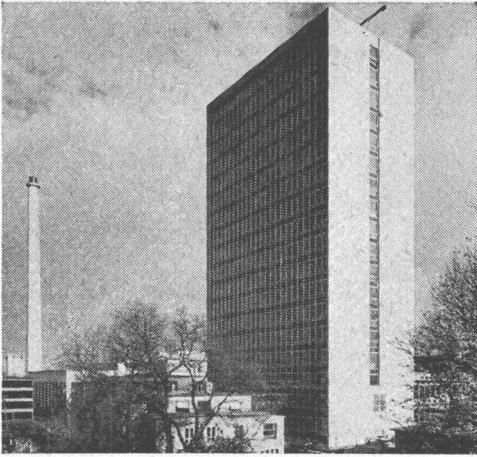
- 1 längere Lebensdauer, 4 Jahre Garantie
kein Plattenwechsel
- 2 grössere Leistung, unerreichte Kapazität
pro Raum- und Gewichtseinheit
- 3 kleinster Platzbedarf, Baukosten-
einsparung bei stationären Anlagen
- 4 grösste Betriebssicherheit, kurzschluss-
sichere Isolation, robuste Elementbecher
- 5 vergossene Elemente, sauber,
keine Säureschäden

Plus AG Basel 6, Telephon 061-23 79 10

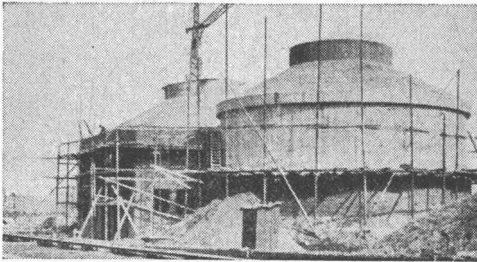


FÜHREND IN PREIS UND QUALITÄT IST SEIT 1923

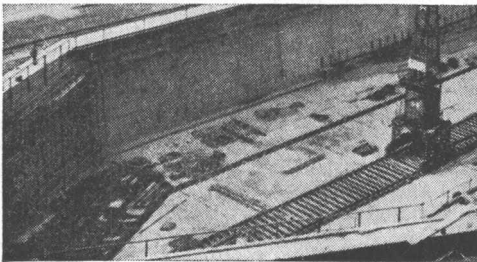
TRICOSAL



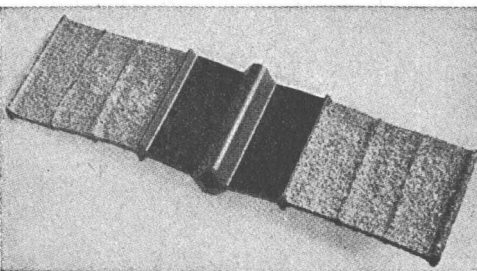
Im Hochbau für hohe Festigkeiten



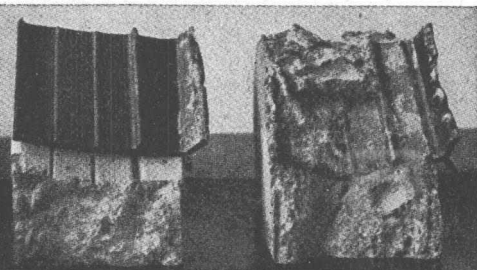
Für Kläranlagen gegen Aggressivität



Für dichte Wannen im Grundwasser



Besandetes Fugenband im Hochbau, dadurch genügt in den meisten Fällen N 11



Aus dem Beton geschlagenes Fugenband links unbesandet, rechts besandet

Massenbeton, Staumauern, Betonstrassen, Pumpenbeton, Betonwaren mit TRICOSAL-LPV, 0,04% vom PC mit 5% Luftporen. (Für Mörtel 50 gr/S Bindemittel.)

Wasserdichten Beton und Mörtel für Aussenmauern, Wasserbassin, Kanäle im Grundwasser und bei Wasserdruck mit TRICOSAL-ND 0,7% vom PC oder TRICOSAL-P 0,5 kg/Sack PC. Anmachwasser-Reduktion ca. 15%.

Sichtbeton, Stützmauern, Panzerstrassen, Brücken, Säulen, grosse Festigkeitssteigerung mit ACTIVAL oder TRICOSAL-BV 0,15 – 0,2% vom PC ohne Luftporenbildung.

Fassadenputze, wasserabweisend mit TRICOSAL-WA, Kosten ca. 15 Rp./m²/1 cm Putz. Apherlend mit AB-PERLAN.

Schnellbindemittel TRICOSAL-S III für rasches Abbinden, Reparaturen, Hartbeläge, Wassereinbrüche usw. TRICOSAL-S I bei nassen Wänden und Unterwasserbeton. TRICOSAL-S 48 bei starkem Wasseranfall.

Torkretierungen mit TRICOSAL-TKT für Spritzbeton bis 20 cm Auftrag. TRICOSAL-S I bei Wasserandrang.

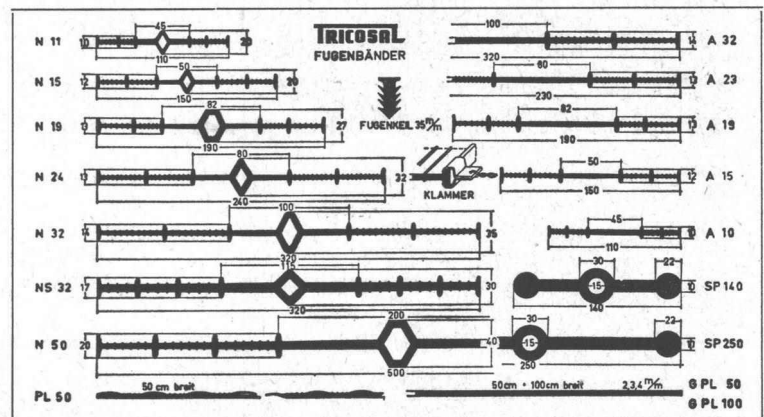
Verzögerer bei Massenbeton, Brücken, Hafenbauten, Hochbauten 0,2 – 0,8% vom PC für Zement TRICOSAL-VZ oder TRICOSAL-VZ 100 ohne Luftporenbildung. RETARDAN-P für Gips 0,01%.

Vorspannbeton mit TRICOSAL-BV und ACTIVAL, Einpressmörtel mit TRICOSAL-H 181. Prellmörtel mit H 182.

Unterlagsböden mit TRICOLA 2 – 4 kg/m³ Mörtel, staubfrei, nach 10 – 20 Tagen belegbar. Reparaturen bis 0-Auslaufend mit ECOSAL.

Reinigung von Zement und Kalkspritzer, Schalölen und Rostflecken mit LAVAGROL.

Fugenbänder besandet und unbesandet, in Breiten von 10 – 50 cm und Qualitäten 230% und 370% Sicherheit. Ölfeste Fugenbänder und Spezialprofile auf Anfrage.



TRICOSAL IN EUROPA UND ÜBERSEE
Lagerfähig und witterungsbeständig

BAU-CHEMIE • TURGI • AG

BASEL RÖTLISTRASSE 50 TELEFON 061 23 00 16



Kreuzungsfreie Verbindung zweier Hauptstrassen
in der Hülftlen BL

**Ob Kurven oder grade Strecken,
sichre Fahrt auf Befondecken!**

Auskunft und Beratung:

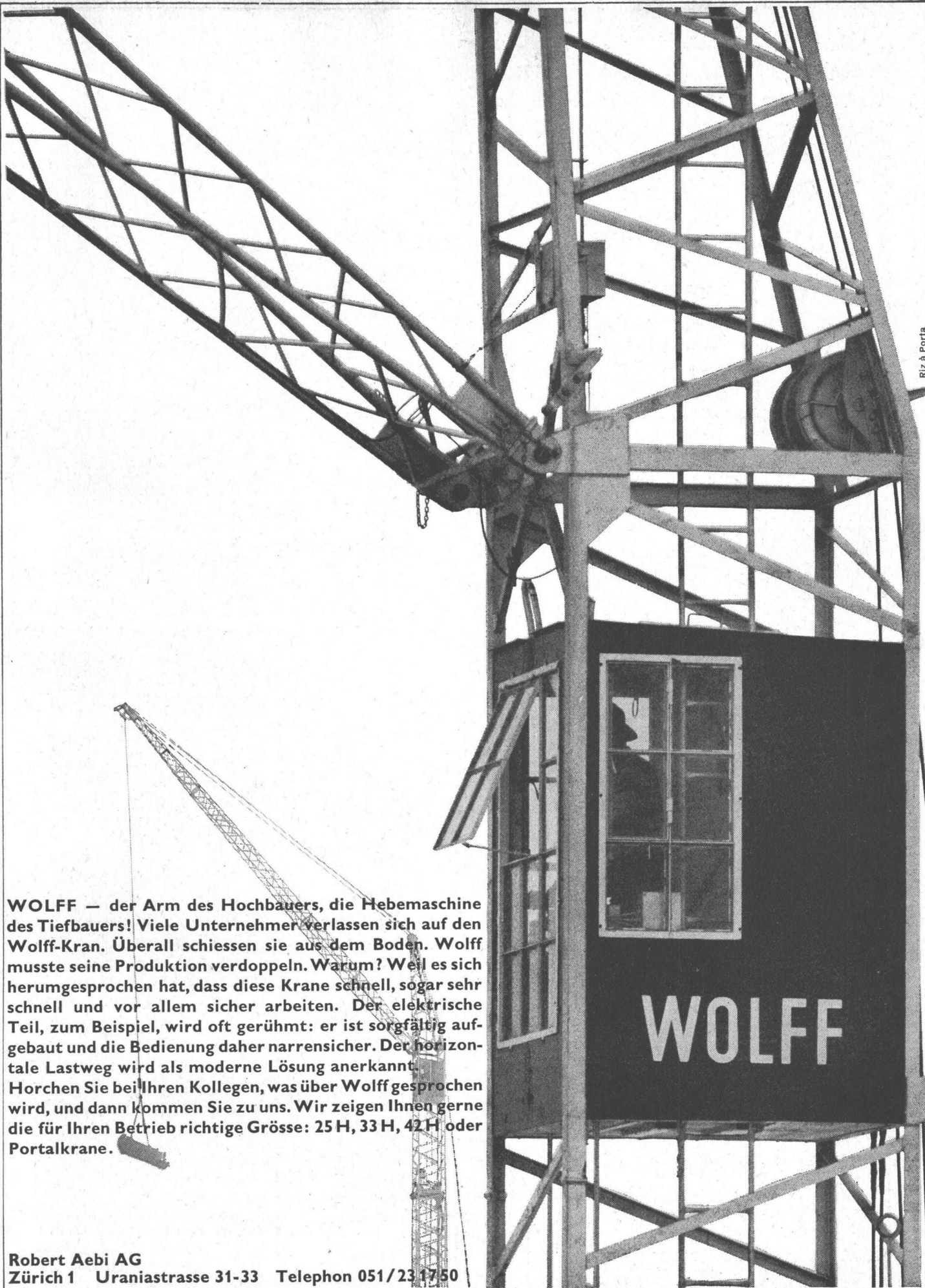
Betonstrassen AG. Wildeg



Metallfassaden



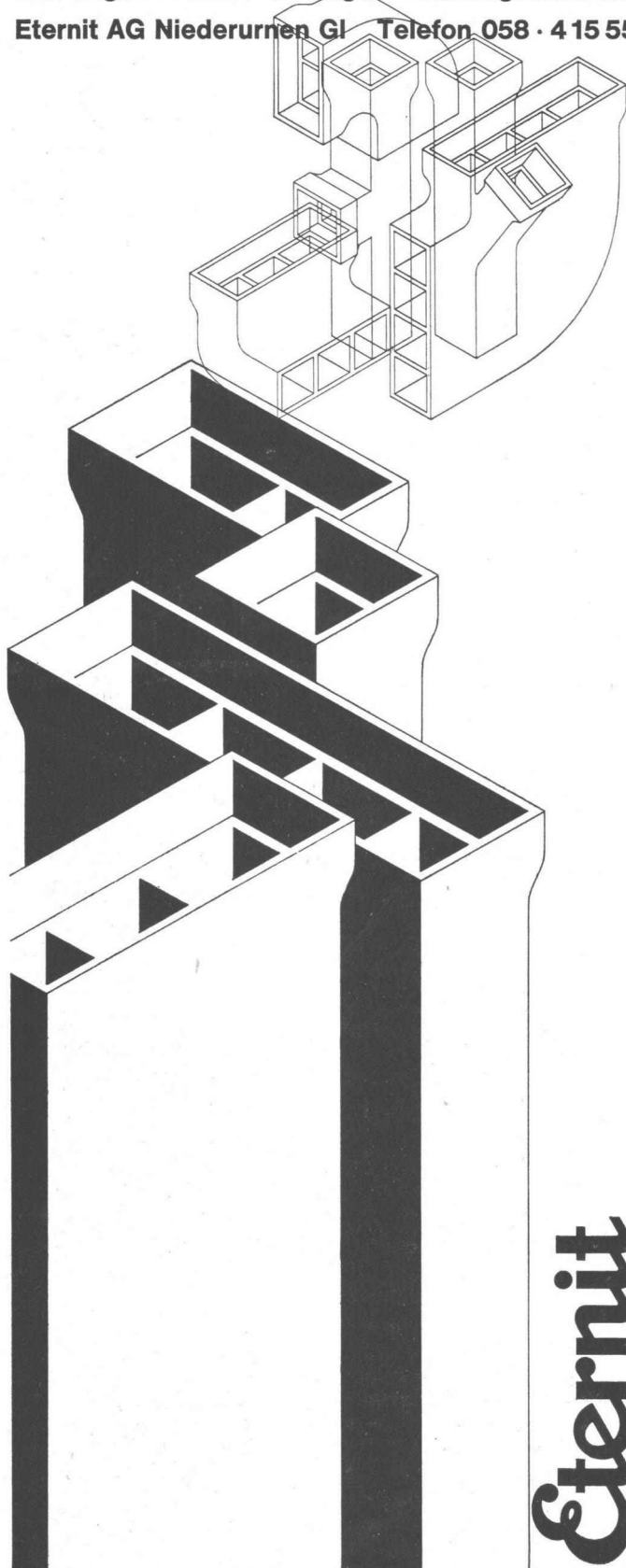
**Gebr.
Tuschmid AG
Frauenfeld**



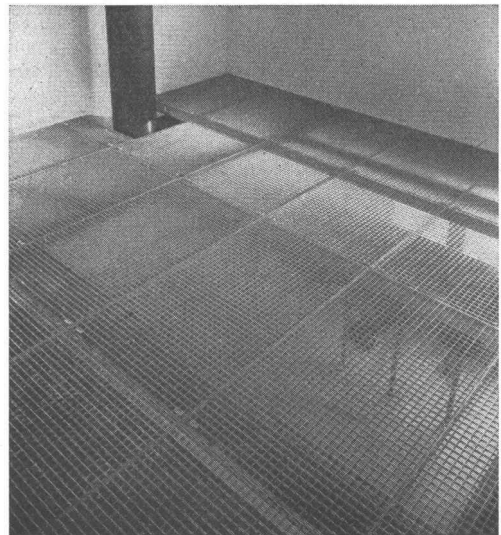
WOLFF — der Arm des Hochbauers, die Hebe­maschi­ne des Tiefbauers! Viele Unter­nehmer ver­lassen sich auf den Wolff-Kran. Überall schießen sie aus dem Boden. Wolff mußte seine Produktion verdoppeln. Warum? Weil es sich herum­ge­spro­chen hat, daß diese Krane schnell, sogar sehr schnell und vor allem sicher arbeiten. Der elek­trische Teil, zum Beispiel, wird oft gerühmt: er ist sorgfältig auf­ge­baut und die Bedienung daher narrensicher. Der hori­zon­tale Lastweg wird als moderne Lösung anerkannt. Horchen Sie bei Ihren Kollegen, was über Wolff ge­spro­chen wird, und dann kommen Sie zu uns. Wir zeigen Ihnen gerne die für Ihren Betrieb richtige Größe: 25 H, 33 H, 42 H oder Portalkrane.

Robert Aebi AG
Zürich 1 Uraniastrasse 31-33 Telefon 051/231750

Mehrteilige Eternit-Kanäle für die Zu- und Abluft untereinander angeordneter Bäder und Küchen in Wohnhäusern. Lieferbar in geschosshohen Längen, schallhemmend, innen und aussen glatt. Die engen Muffen erübrigen Dichtungsmaterial. Eternit AG Niederurnen Gl. Telefon 058 · 4 15 55



Eternit



Original-WEMA-Gitterroste

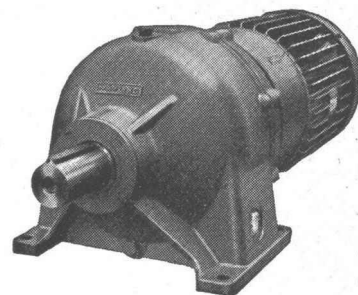
Alleinhersteller:



TEL. (051) 93 32 32

KISSLING Motorgetriebe

weit über
die Schweiz hinaus
bekannt



**Wir lösen Jedes
Getriebeproblem**

Unsere Getriebe sind:

- formschön
 - niedrig im Preis
 - rasch lieferbar
- Normaldrehzahlen ab Lager.

Stirnradgetriebe bis 200 PS, Planetengetriebe bis 150 PS, Trommel- u. Schneckengetriebe bis 25 PS, stufenlose Getriebe bis 8 PS, Spezialgetriebe

**L. Kissling + Co Maschinenfabrik
Zürich-Seebach
Telefon 051/466400**

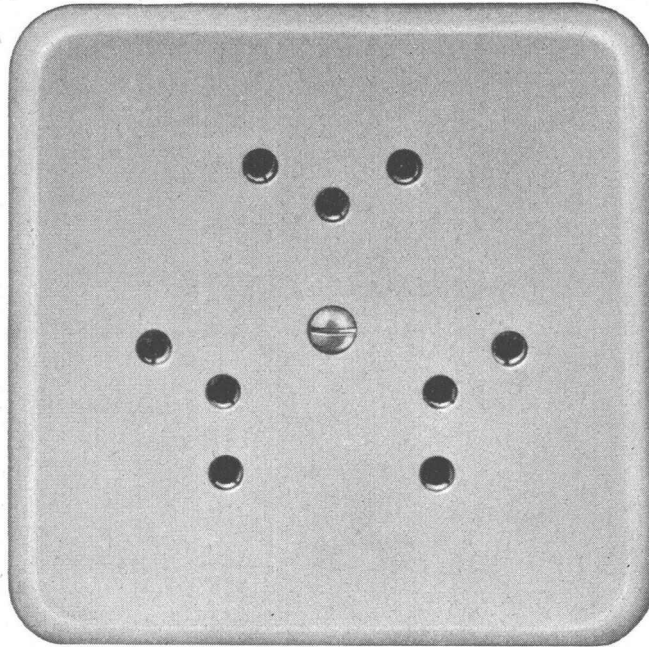
Grösse I Pml = 86 x 86 mm

No. 76303 Pml
Diese Steckdosen sind
mit Isolierpresstoff-
Abdeckplatten
Farbe 61 (crème-weiss) oder
62 (elfenbeinfarbig) lieferbar

Adolf Feller AG Horgen

Mehrfach-Steckdose mit
Schutzkontakt

2 P + E 10 A 250 V
Ausführung für 3 Stecker



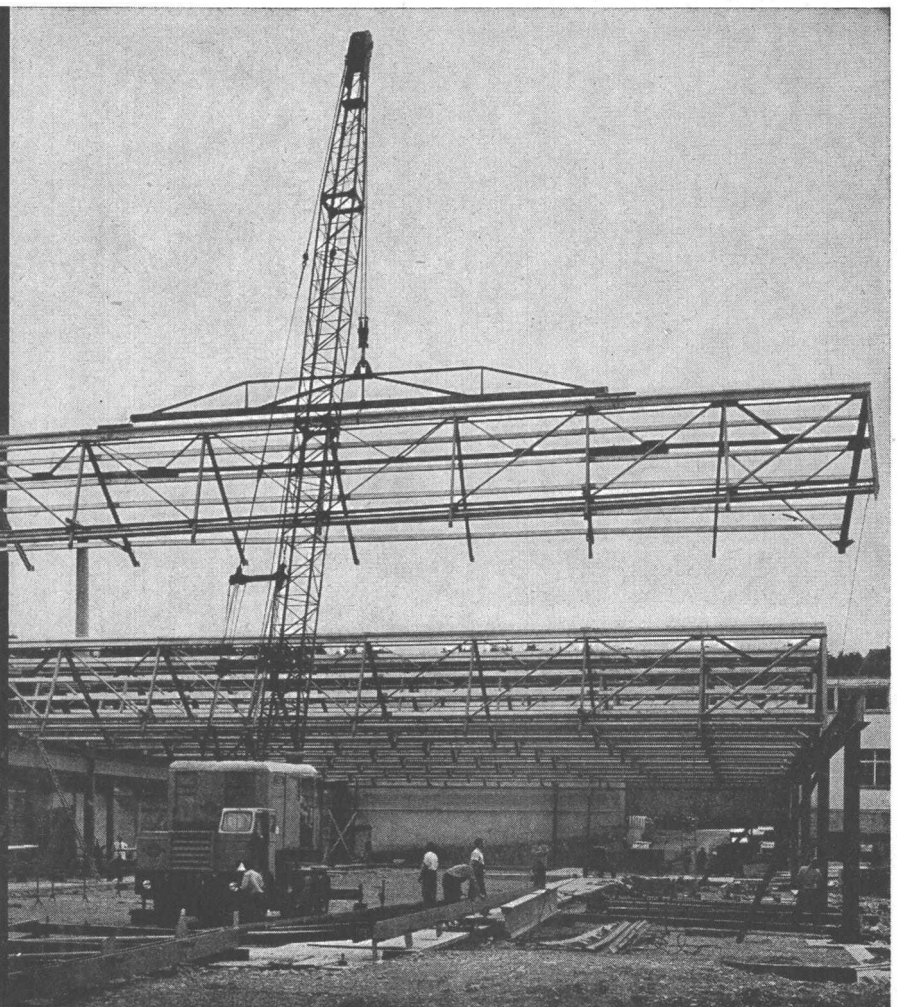
Verschiedene unserer
Modelle wurden mit
der Anerkennungsurkunde
"Die gute Form"
ausgezeichnet.

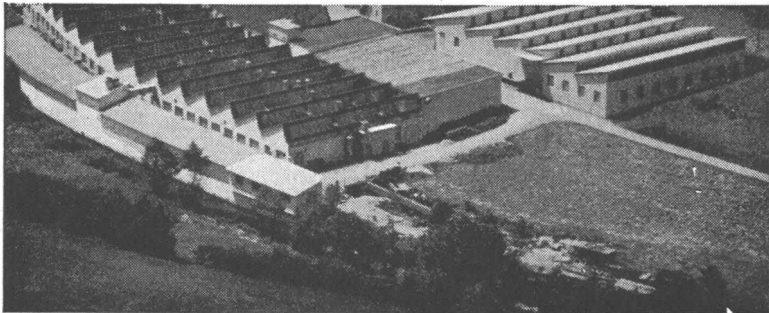
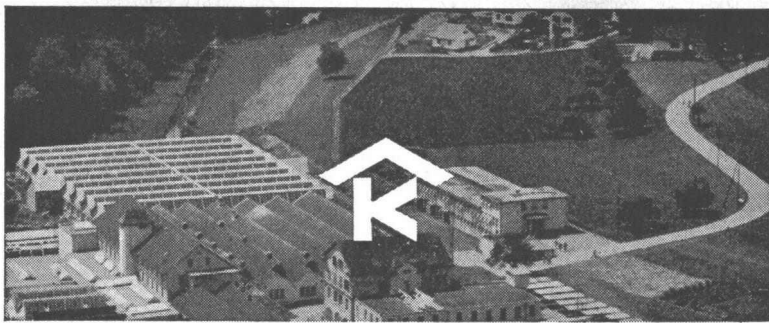


WARTMANN

Wartmann & Cie. AG

Stahlbau und Kesselschmiede
Zürich BRUGG Oberbipp





KULLY GLASDÄCHER

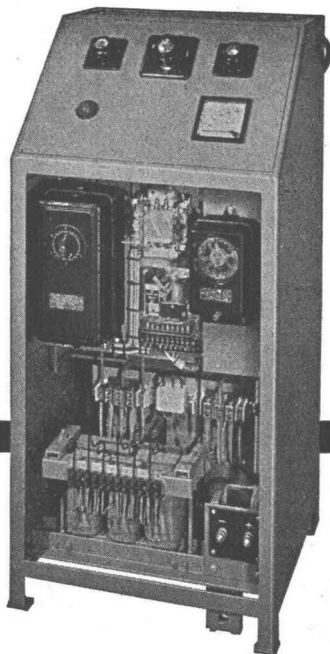
Kittlose Oberlichter
für Shed- Sattel- und Pultdächer

Parallelöffnende Ventilations-
flügel «AIREX»

A. Kully A.G. Glasdachwerke Olten



wartungsfrei
robust
betriebsicher



Dreiphasige Ladegleichrichter für Traktionsbatterien

für vollautomatischen Betrieb
mit Röhrengleichrichtern, Selen-
oder Silizium-Elementen

Walter Bertschinger AG | Luzern

Lindenstr. 15, Tel. 041 / 2 75 74

Erfahrung führt zur



Leichtbauplatte

Der Vereinigung Schweizerischer
Leichtbauplatten-Fabrikanten

angeschlossene Firmen:

Gips-Union A.-G., Zürich
Herbag, Herstellung von Baustoffen AG.
Rapperswil
W. Brodbeck AG., Zementwarenfabrik,
Pratteln
Zementröhrenfabrik AG., St. Gallen
Zementwaren AG., Düringen (FR)
Holz-AG. Trimmis, Bahnhof Untervaz

Sekretariat in Oberrieden am Zürichsee



FRICK-GLASS A.G.
ZÜRICH-ALTSTETTEN

Tel. (051) 52 51 11

Asphalt-Isolierungen

Flachdach-Beläge

Kork-Isolierungen

in zuverlässiger Ausführung