

Zeitschrift: Schweizerische Bauzeitung
Herausgeber: Verlags-AG der akademischen technischen Vereine
Band: 80 (1962)
Heft: 24: 55. Generalversammlung, Basel 1962, 21. bis 24. Juni

Werbung

Nutzungsbedingungen

Die ETH-Bibliothek ist die Anbieterin der digitalisierten Zeitschriften auf E-Periodica. Sie besitzt keine Urheberrechte an den Zeitschriften und ist nicht verantwortlich für deren Inhalte. Die Rechte liegen in der Regel bei den Herausgebern beziehungsweise den externen Rechteinhabern. Das Veröffentlichen von Bildern in Print- und Online-Publikationen sowie auf Social Media-Kanälen oder Webseiten ist nur mit vorheriger Genehmigung der Rechteinhaber erlaubt. [Mehr erfahren](#)

Conditions d'utilisation

L'ETH Library est le fournisseur des revues numérisées. Elle ne détient aucun droit d'auteur sur les revues et n'est pas responsable de leur contenu. En règle générale, les droits sont détenus par les éditeurs ou les détenteurs de droits externes. La reproduction d'images dans des publications imprimées ou en ligne ainsi que sur des canaux de médias sociaux ou des sites web n'est autorisée qu'avec l'accord préalable des détenteurs des droits. [En savoir plus](#)

Terms of use

The ETH Library is the provider of the digitised journals. It does not own any copyrights to the journals and is not responsible for their content. The rights usually lie with the publishers or the external rights holders. Publishing images in print and online publications, as well as on social media channels or websites, is only permitted with the prior consent of the rights holders. [Find out more](#)

Download PDF: 14.04.2026

ETH-Bibliothek Zürich, E-Periodica, <https://www.e-periodica.ch>

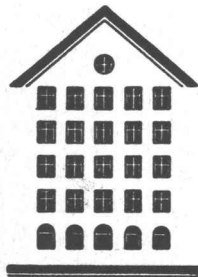
SCHWEIZERISCHE BAUZEITUNG

WOCHENSCHRIFT FÜR ARCHITEKTUR / INGENIEURWESEN / MASCHINENTECHNIK

REVUE POLYTECHNIQUE SUISSE

ORGAN DES S.I.A. SCHWEIZERISCHER INGENIEUR- UND ARCHITEKTEN-VEREIN
UND DER G.E.P. GESELLSCHAFT EHEMAL. STUDIERENDER DER EIDG. TECHN. HOCHSCHULE
GEGRÜNDET 1883 VON ING. A. WALDNER / HERAUSGEGEBEN VON ING. W. JEGHER

Fenster



Kiefer Zürich

Glasdachbau unsere Spezialität seit 1907

JAKOB **SCHERRER** SÖHNE

Glasdächer

Zürich 2/59 Allmendstrasse 7 Tel. 051/25 79 80

LERCH AUFZÜGE

Zürich 1 — Oetenbachgasse 5
Telephon (051) 23 30 00

mit Hand-, elektrischem und
hydraulischem Antrieb

FEINE BESCHLÄGE

antik + modern
MESSING
SCHMIEDEISEN
F. Bender
ZÜRICH OBERDORFSTR. 9/10

Verlag

W. Jegher & A. Ostertag, Dianastrasse 5, Zürich 2 / Tel. 23 45 07 / Postcheck VIII 6110

Bürozeiten: Montag bis Freitag 7—12 Uhr und 13.45—17.30 Uhr. Samstags geschlossen.

Postadresse:

Schweiz. Bauzeitung, Postfach Zürich 39

Anzeigenverwaltung

Mosse-Annoncen AG., Zürich 1, Limmatquai 94 / Tel. 24 26 00 / Postcheck VIII 1027



**Generalversammlung
Basel 1962**

INHALT

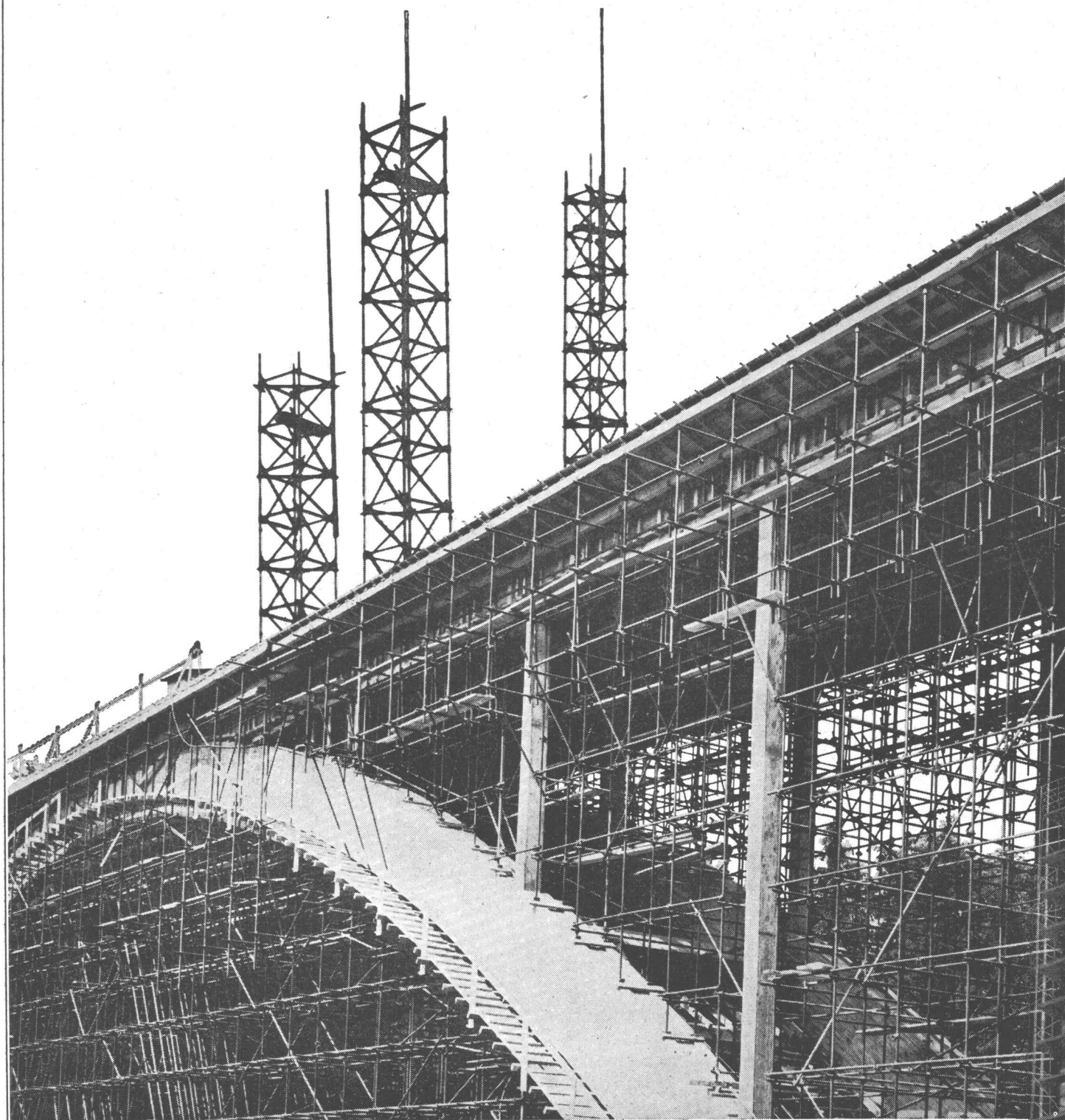
Begrüssung. Von A. Aegerter und C. W. von Brodowski 409*

Basel und das Gellert-Areal. Von Hans Marti 410*

Lagerhalle für rationelle Stahllagerung. Von R. Egloff 419*

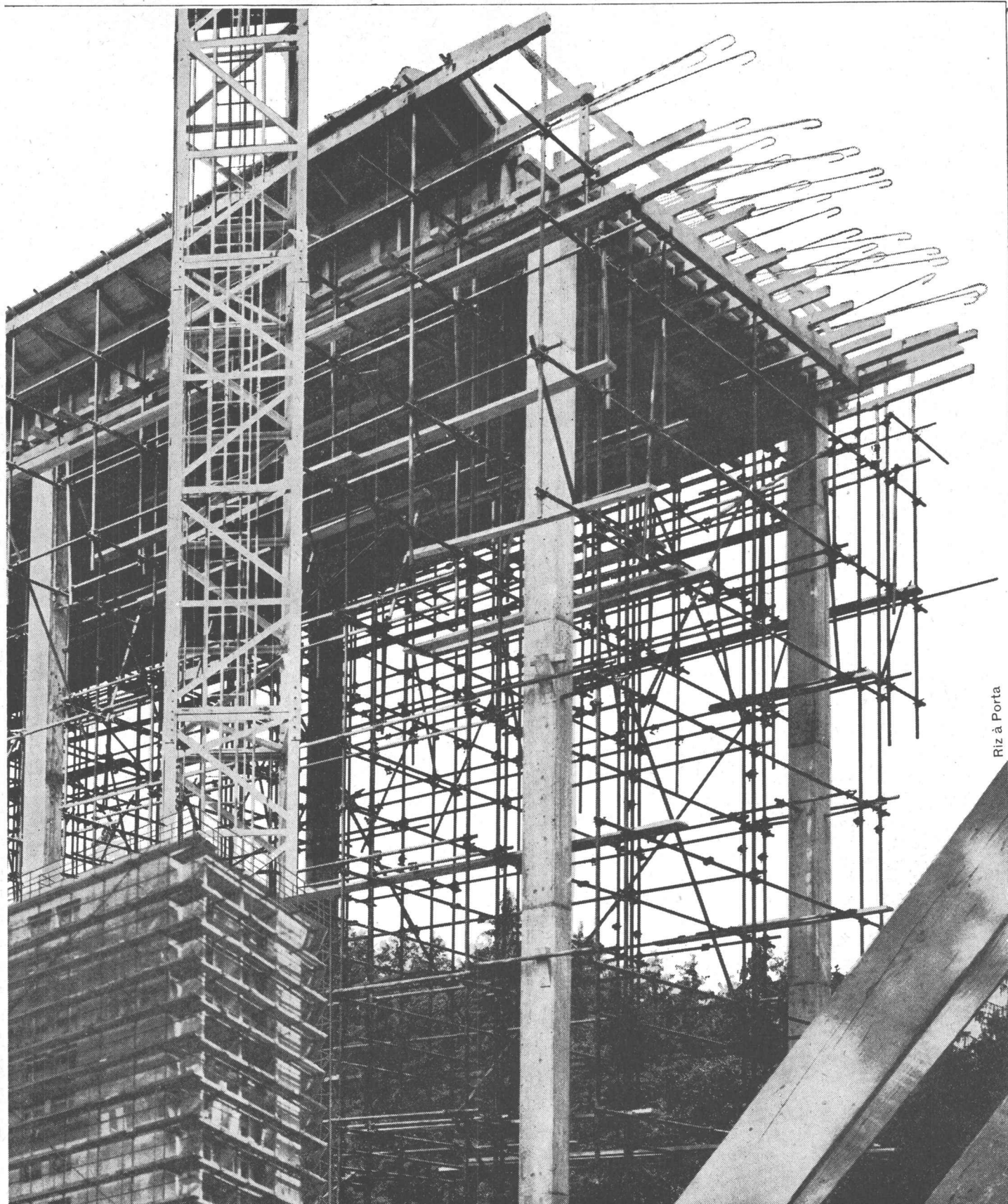
Die Wärmewirtschaft der Basler Chemischen Industrie. Von der Ciba AG 425*

Die Planung der Nationalstrassen in der Region Basel. Von A. Aegerter 432*



Stahlrohr RACO-INNOCENTI / Leichtmetallrohr RACORAL

Unsere neuzeitlichen, funktionellen Gerüste passen sich jedem Bauwerk und Arbeitsvorgang an. Ob schweres Brückenlehrgerüst oder leichte, fahrbare Arbeitsbühne, immer projektieren, erstellen, vermieten oder verkaufen wir das Ihrem Bedarf genau entsprechende Gerüst. Ausserordentlich arbeitssparend ist das neue Rahmengerüst RACO für Fassaden sowie der robuste und steife Rüstträger RACO für Lehrgerüste. Unser technisches Büro mit seiner langjährigen Erfahrung sorgt für die nötige Sicherheit ... und Sicherheit ist beim Gerüsten der wichtigste Faktor.



Riz à Porta

Zürich 1 Uraniastrasse 31-33 Telefon 051 / 23 17 50

Robert Aebi AG



Generatoren

Transformatoren

Leistungsschalter

Elektrische Triebfahrzeuge

Gleichrichter

Elektrolyseure

Schutz- und Schaltapparate

Laboratoriums- Magnete

Maschinenfabrik Oerlikon

Zürich 50

69 012

Charles **Keller** Wallisellen ZH



Der neue Loadall JCB 3

Ein weiteres Qualitätsprodukt in unserem Verkaufsprogramm ist das neue, vollhydraulisch arbeitende Modell JCB 3 des bekannten und vielverkauften Loadall-Grabenbaggers, ausgerüstet mit 52 PS Dieselmotor, 6 Vorwärts- und 2 Rückwärtsgängen, seitlichen hydraulischen Einzelabstützungen, seitwärts verschiebbarem Ausleger zum Arbeiten an Mauern und Vollsichtkabine mit Drehsitz. Bedienung durch 2-Hebel-Steuerung, Frontschaufel durch 1-Hebel-Steuer. Strassenfertig ausgerüstet. Verlangen Sie unverbindliche Vorführung.

Charles Keller Baumaschinen, Tel. 051/93 39 33

b - f corso 171

VESI

Verband der selbständig praktizierenden Bauingenieure des Kantons Zürich

PROJEKTIERUNGEN - BAULEITUNGEN - BERATUNGEN - EXPERTISEN

Alle Mitglieder des «VESI» sind Schweizerbürger, Absolventen einer technischen Hochschule und Mitglieder des Schweizerischen Ingenieur- und Architektenvereins. Sie verfügen über eine umfassende praktische Erfahrung und sind unabhängig in der Wahl der Baustoffe und Lieferanten. Ihre Schulung, Erfahrung und Unabhängigkeit erlauben es ihnen, die Interessen ihrer Auftraggeber aus Privatwirtschaft und öffentlichen Verwaltungen voll zu wahren. Sie beraten Bauherren, Architekten und Unternehmer in technischen und wirtschaftlichen Fragen, übernehmen die Projektierung und Bauleitung von Hoch- und Tiefbauten und befassen sich mit der Ausarbeitung von Gutachten.

**Altorfer, Cogliatti u. Schellenberg
Zürich 11/50**

Hoch- und Tiefbau, Eisenbeton,
Spannbeton, Stahl, Holz
Gubelhangstrasse 23, Tel. 46 23 33

C. Bion, Zürich 7/44

Eisenbeton-, Stahl- und
Holzkonstruktionen
Hofstrasse 116 Tel. 34 79 16

H. Châtelain, Zürich 1

in Fa. Schellenberg & Châtelain,
Hoch- und Tiefbau, Eisenbeton,
Holz- und Stahlbau
Stauffacherquai 46 Tel. 25 60 04

Hans Eichenberger, Zürich 6

Wasserbau, Tiefbau, Wasserkraft-
anlagen, Eisenbeton
Sumatrastrasse 22 Tel. 24 27 30

H. R. Fietz, Zürich 1

in Fa. Fietz & Hauri
Bahnhofstrasse 24 Tel. 27 78 79

J. Ganahl, Zürich 1

Industriebau, Eisenbeton
Friedensgasse 3
Tel. 23 68 17

W. Groebli, Zürich 6

Industriebau, Eisenbeton- und
Tiefbau
Stampfenbachstr. 57 Tel. 26 13 14
und 28 31 30

F. Grünenfelder, Winterthur

in Fa. Grünenfelder & Keller
Hoch- und Tiefbau
Eisenbeton, Stahl und Holz,
Strassenbau
Merkurstr. 25 Tel. (052) 2 12 41

R. Henauer, Zürich 6

in Fa. R. Henauer u. J. Lee
Nachfolger von E. Rathgeb
Hoch- und Tiefbau,
Eisenbeton, Stahl und Holz
Wasserwerkstrasse 8 Tel. 28 38 92
und 26 16 95

E. Honegger, Zürich 2

Hoch- und Tiefbau
Bürglistrasse 23 Tel. 25 00 75

E. Jucker, Zürich 7/44

Eisenbeton-, Stahl- und Holzbau
Susenbergstr. 120 Tel. 32 24 12

A. Keller, Zürich 1

Eisenbeton für Hoch- und Tiefbau
Seilergraben 7 Tel. 24 54 25

P. Keller, Zürich 7

in Fa. P. Keller & E. Würmli
Hoch- und Tiefbau
Kasinostrasse 3 Tel. 34 09 88

A. Kropf, Zürich 1

Abwasserreinigung,
Kanalisationen, Wasserversorgung
und Hydraulik
Waldmannstr. 10 Tel. 32 76 76

Adolf Meier, Wädenswil

Eisenbeton-, Stahl- und Holz-
konstruktionen
Eidmattstrasse 25 Tel. 95 66 47

J. Nadler, Zürich 8

Wasserkraftanlagen, Industriebau
Mühlebachstr. 43 Tel. 32 67 55

W. Naegeli, Winterthur

Eisenbeton-, Tief- und Wasserbau
Abwasserklärung
Stadthausstr. 39 Tel. (052) 2 25 40

F. Pfeiffer, Zürich 6

Eisenbeton, Wasser- und Tiefbau
Frohburgstrasse 60 Tel. 26 45 52

W. Ruckstuhl, Winterthur

in Fa. Nabholz & Ruckstuhl
Hoch- und Tiefbau, Eisenbeton,
Stahlbau, Strassenbau
Merkurstr. 25 Tel. (052) 2 75 10

E. Schubiger, Zürich 6

Brückenbau und Hochbau
Universitätsstrasse 86 Tel. 28 06 24

P. E. Soutter, Zürich 5

in Fa. Soutter & Schalcher
Hoch- und Tiefbau,
Eisenbeton, Stahl und Holz
Neugasse 6 Tel. 42 48 48

**Dr. sc. techn. E. Staudacher,
Zürich 6**

Hoch- und Tiefbau, Wasserbau,
Eisenbeton, Stahl, Holz
Frohburgstr. 85 Tel. 26 96 10

F. Tausky, Zürich 7

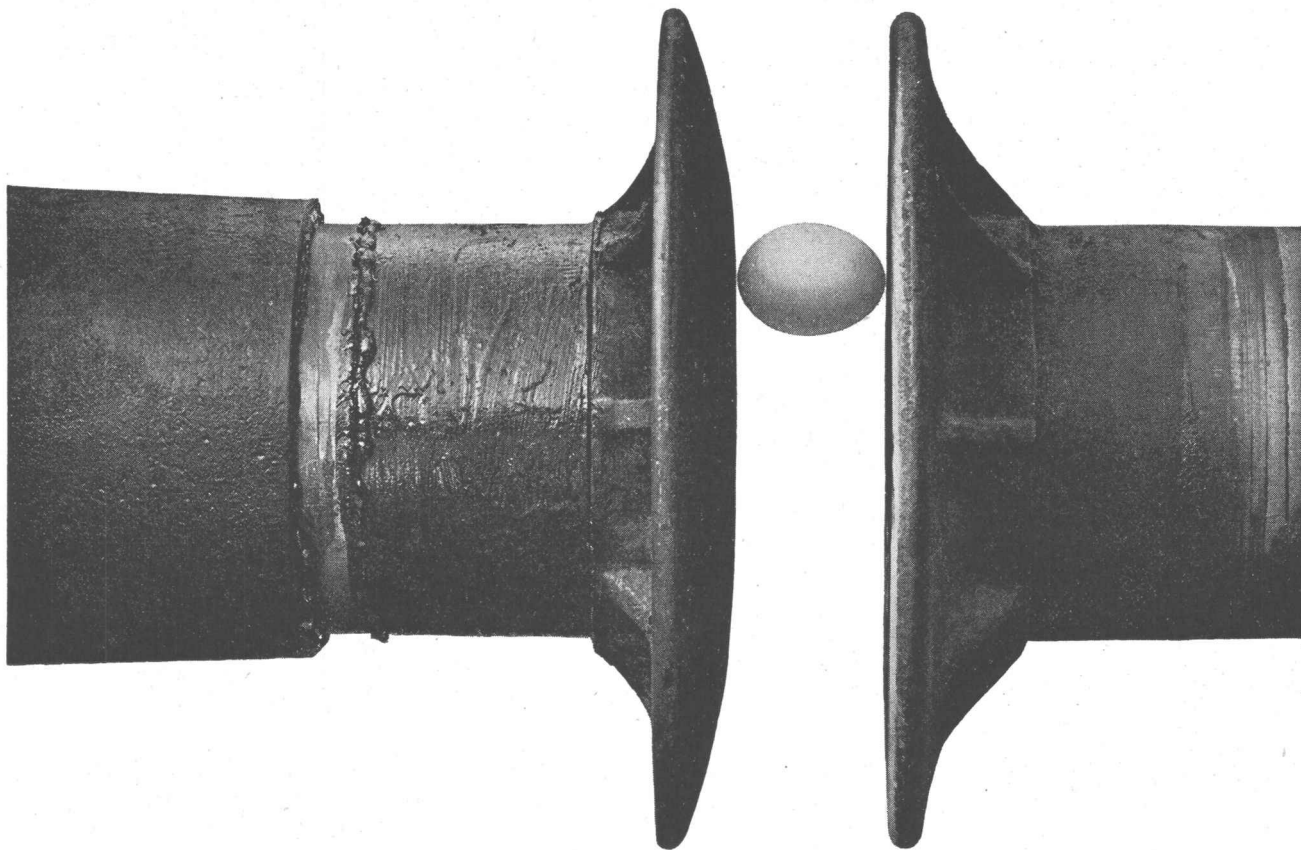
in Fa. Franz Tausky & Sohn
Eisenbeton-, Stahl- und Holzbau,
Industriebau
Dolderstrasse 24 Tel. 32 08 29

M. Walt, Zürich 7/32

Hoch- und Tiefbau
Stahl, Eisenbeton, Holz, Leicht-
metall
Englischviertelstr. 24, Tel. 32 99 81
32 99 96

Sekretariat: Susenbergstrasse 120, Zürich 7/44, Tel. (051) 32 24 12

VESI-Normen zu beziehen beim Sekretariat des S. I. A., Beethovenstrasse 1, Zürich 2

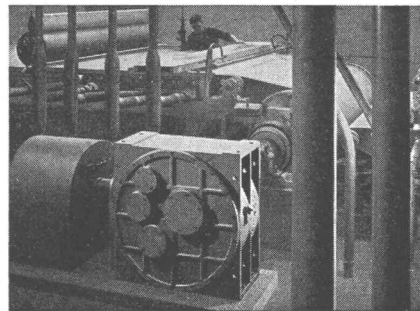


Bedrohung – Erdrückt werden? Durchfallen? – Und beharrlich wachsen die Ansprüche: Besser-präziser-schneller-mehr! Gibt es ein Kolumbus-Ei? ein anpassungsfähiges Getriebe?

VON ROLL Normgetriebe Hansen-Patent

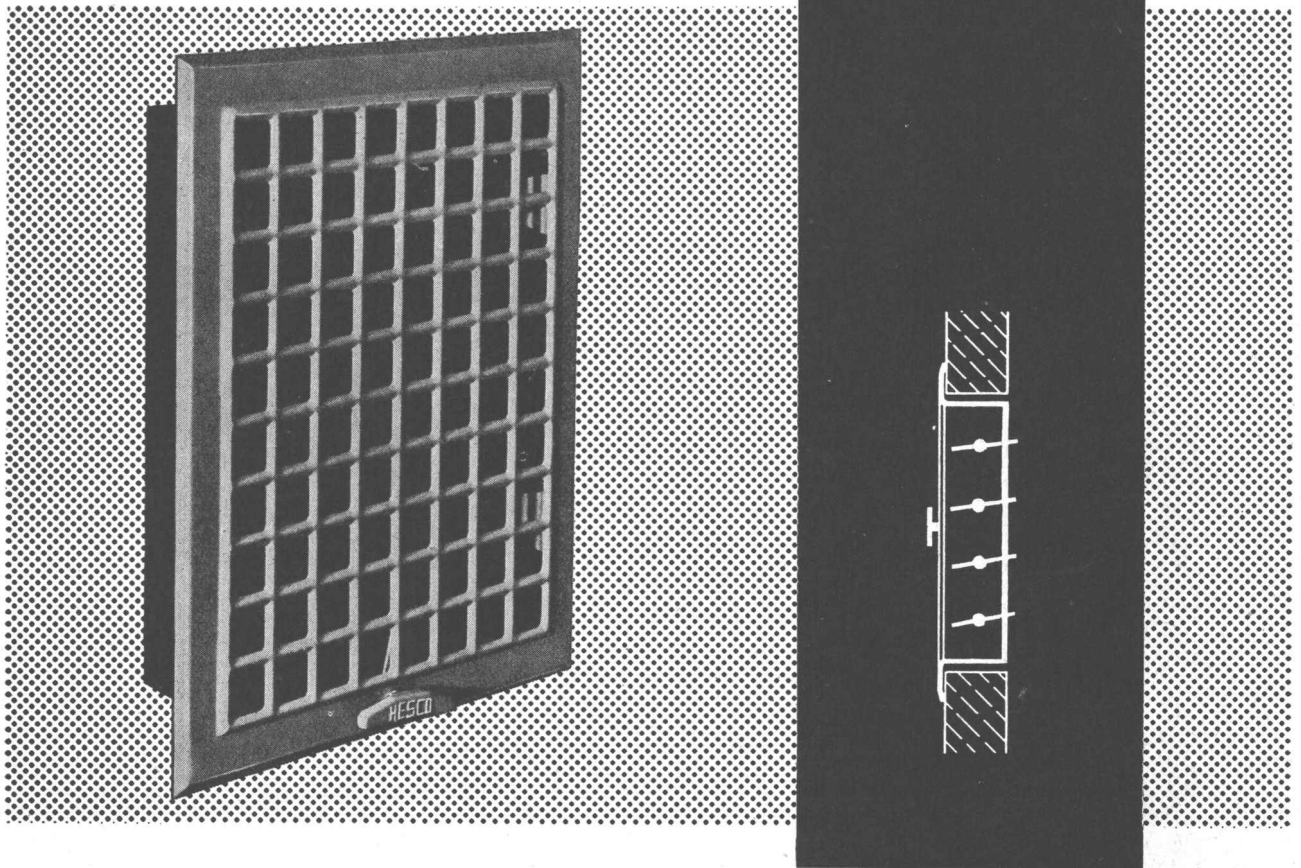
Mit den 8 Getriebegrößen der Hansen-Normung ergeben sich 2320 verschiedene Anwendungsfälle. Diese Vielfalt ermöglicht die individuelle Behandlung und Lösung praktisch aller Antriebsprobleme. Die mit hoher Präzision in Serie hergestellten Einzelteile sind jederzeit austauschbar. Das zuverlässige Funktionieren der robusten Getriebe bewahrt Sie vor Verlusten durch Betriebsausfälle. Kurzfristige Lieferung – Ersatzteile ab Lager. Unsere Beratungsstelle stellt ihre Erfahrungen gerne in Ihre Dienste

VON ROLL
Normgetriebe
in der
Papierindustrie



VON ROLL KLUS SO

Als Abschluss



von Ventilations-Kanälen das praktische einfache

Hesco-Ventilations-Gitter

HESCO-Ventilations-Klappen, -Gitter und -Schieber sind elfenbeinfarbig emailliert, verchromt oder cadmiert. Bei der HESCO-Ventilation 1511 ist besonders zu beachten, dass diese ohne Werkzeug aus dem eingemauerten Rahmen heraus genommen und nachher wieder eingesetzt werden kann. Das vereinfacht die Reinigung ganz wesentlich.

Verlangen Sie bitte unseren detaillierten Prospekt für HESCO-Ventilationsgitter.

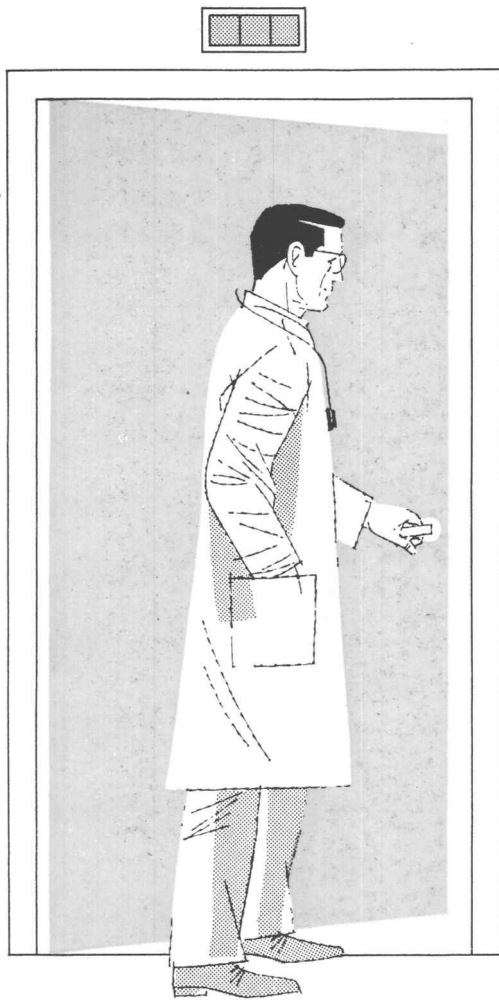
Hess & Cie. Pilgersteg, Rüti ZH, Drahtzieherei, Metallwaren- und Nagelfabrik, Telefon 055 4 35 22



Hess & Cie. Pilgersteg, Rüti (Zürich)

Besichtigen Sie bitte unsere Ausstellungen in den Baumusterzentralen Zürich, Bern und Basel

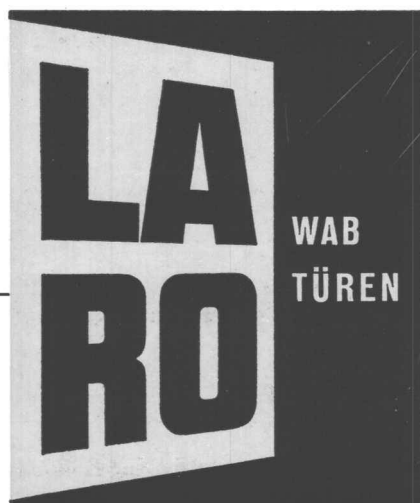
LAROWAB-TÜREN FÜR MODERNE SPITALBAUTEN



- Abgeschlossenheit
- Ruhe
- Genesung
mit
- LAROWAB-WÄRMEISOLIER-
UND SCHALLDÄMM-TÜREN

Flächen:

- Edelfurniert oder
- Kunststoffbeschichtet
- Bakterienbeständig, hygienisch
- Lichtecht
- Eine Neuentwicklung
- Empatest 82333 / 1+2



**FURNIER- + SÄGEWERKE
LANZ AG ROHRBACH / BE
TELEFON 063 / 3 12 66 / 67**

Seite / page

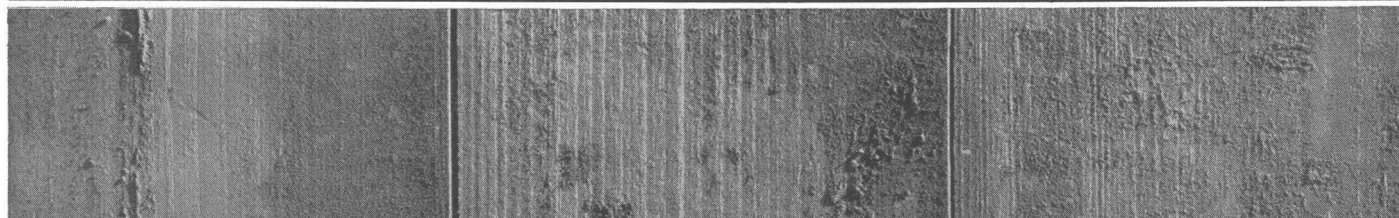
leer / vide /
blank

schönerer Beton müheloses Ausschalen

kein Kleben Zeit und Kosten sparend

farblos keine Oelflecken

bessere Haftung von Farbe und Verputz



Avenarius Schalöl



Avenarius das tausendfach bewährte Schalöl dient Ihnen für jede Art von Schalung, selbst für alte Bretter. Es ist mit Wasser verdünnbar, hinterlässt keine Oelspuren auf dem Beton und schützt das Schalholz gegen Fäulnis. Für neue trockene und glatte Bretter verwenden Sie Cellarius-Schalungslack. Eine einzige Behandlung genügt für zehnbis zwanzigmaligen Gebrauch. Für Kunstfaserplatten nehmen Sie mit Vorteil Cellarius-Schalungspaste, sie ist frostbeständig und absolut wasserfrei, die Fiberplatten quellen also nicht auf und halten länger. Unsere farblosen

Entschalungsprodukte liefern Ihnen einen sauberen Sichtbeton. Sie können das Schalungsmaterial mühelos und ohne Zeitverlust entfernen. Mit unserm Rat stehen wir Ihnen jederzeit zur Verfügung.

Chemische Spezialitäten für den Bautenschutz

Siegfried Keller AG

Wallisellen 051/93 32 32

Eine Spezialität der CTW:

Neuzeitliche Innenraum-Decken

Unsere dekorativen Deckenplatten sind hochgradig schallabsorbierend, lichtreflektierend und vollständig feuersicher:

die neue Asbest-Akustikplatte
FISSUR-COUSTIC

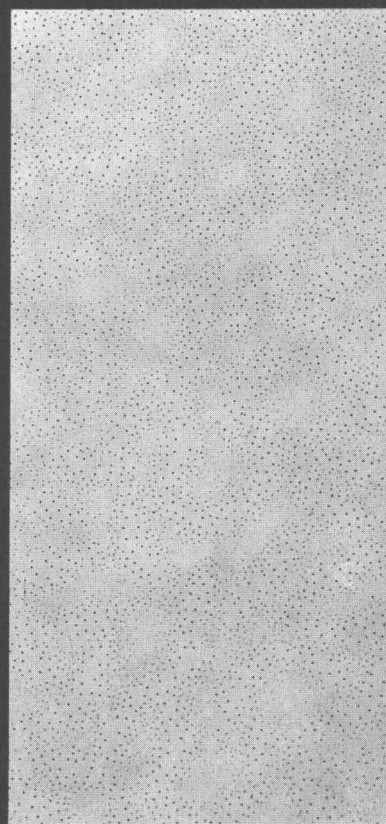
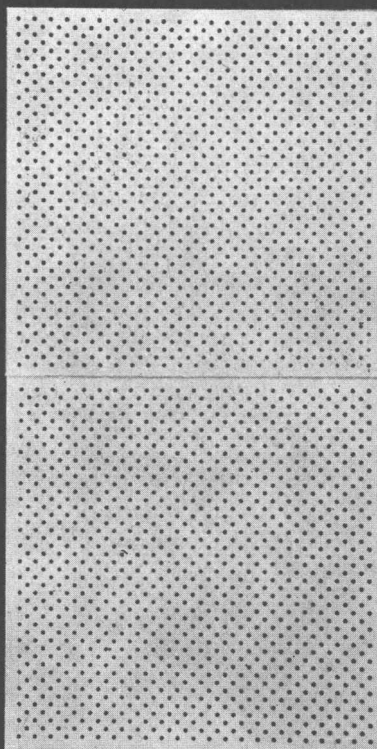
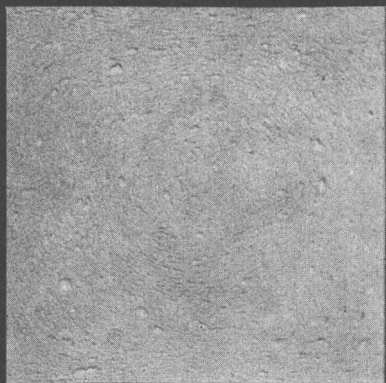
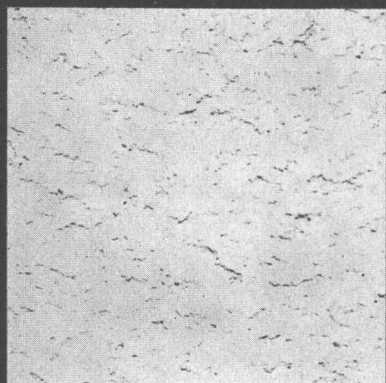
zum Kleben oder
Herunterhängen
isoliert thermisch
verhindert Kondenswasserbildung
Format: 30x30 cm

die neue Stahlblech-Deckenplatte
ACIER-COUSTIC

zum Herunterhängen
riss- und kratzfest
abwaschbar
unzerbrechlich
Formate: 30x60 cm
50x100 cm 60x120 cm

die neue
Mineralfaser Schallschluckdecke
PERFO-COUSTIC

zum Kleben oder
Herunterhängen
kann mit Farbe
bestrichen werden
isoliert thermisch
Platten leicht auszuwechseln
Format: 60x120 cm



die neue keramische
Deckenplatte KILNOISE

zum Kleben
oder Herunterhängen
blendfrei
porös
in 8 Pastelltönen
isoliert thermisch
Format: 30x30 cm

Unsere Fachleute
beraten Sie gerne



4 moderne
CTW Decken mit
eminenten Vorzügen

Chemisch-Technische
Werke AG

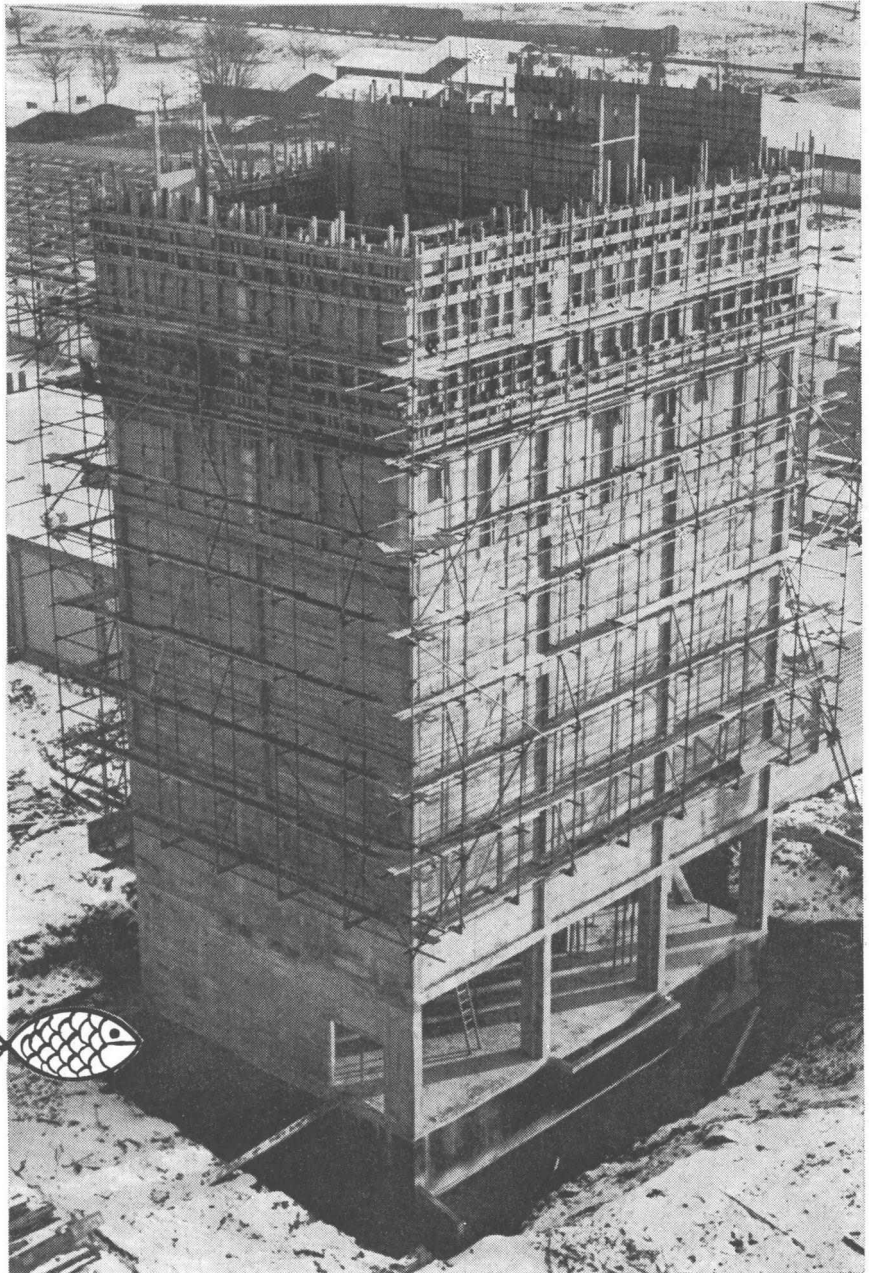
Muttenz-Basel
Tel. 061/53 20 21

Zürich Bern Luzern
St. Gallen Lausanne Lugano

SPERRBARRA

th

für
Sperrbeton



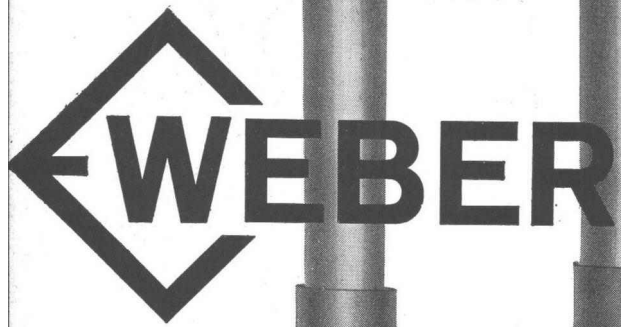
Hochwertiges Dichtungsmittel gegen Wasserdruck und aufsteigende Feuchtigkeit mit kombinierter Wirkung: wasserabweisend, porenstoppend, plastifizierend. SPERRBARRA rationalisiert den Bau von dichten Schwimmbädern, Kläranlagen, Schächten, Kanälen, Tiefgaragen und andern Bauwerken unter dem Grundwasserspiegel.



MEYNADIER + CIE AG

Zürich Vulkanstrasse 110 Tel. (051) 52 22 11
Bern Chur Lausanne Locarno Luzern Sitten

Rufen Sie ☎ 051 522 211
Unsere Ingenieure stehen zur Verfügung



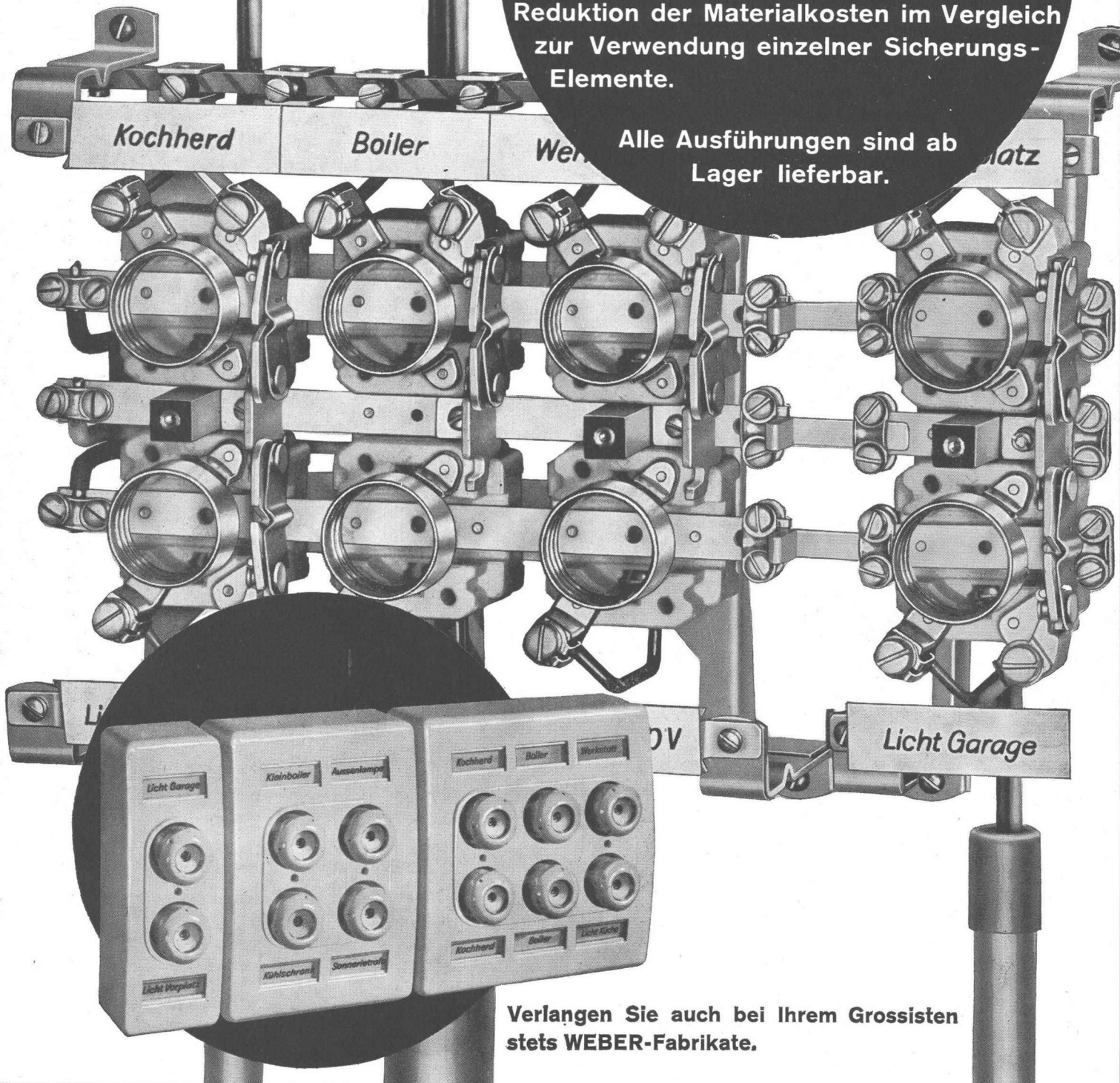
Gruppen-Sicherungselemente

2-Phasen-Kleinverteiler
2-, 4- und 6-polig, 25 A 500 V

Anschlussfertig eingebaute Sammelschienen verkürzen die Montagezeiten ganz wesentlich.

Reduktion der Materialkosten im Vergleich zur Verwendung einzelner Sicherungselemente.

Alle Ausführungen sind ab Lager lieferbar.

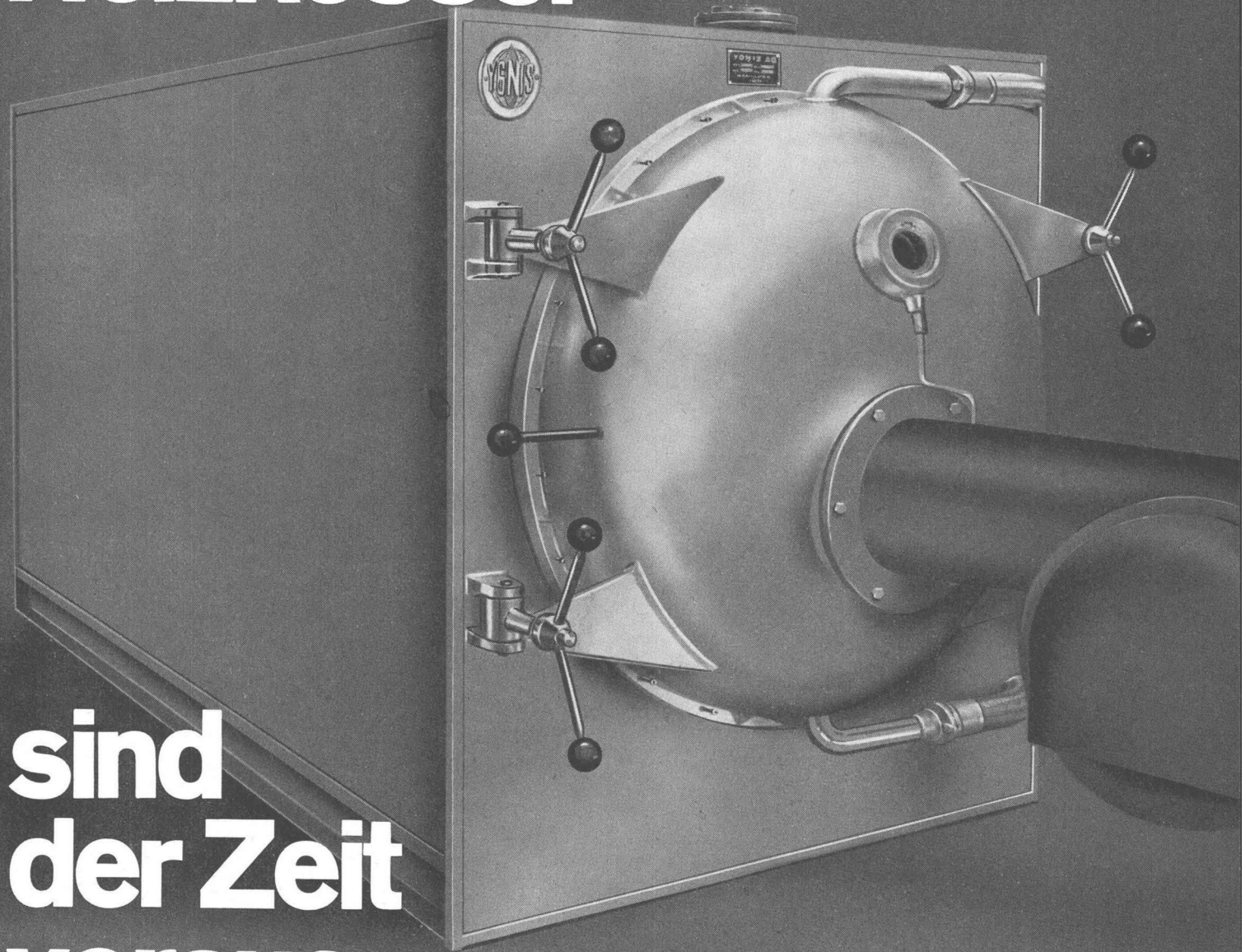


Verlangen Sie auch bei Ihrem Grossisten stets WEBER-Fabrikate.

WEBER AG EMMENBRÜCKE (SCHWEIZ) TEL. (041) 5 22 44

Fabrik elektrotechnischer Artikel und Apparate

Ygnis Heizkessel



**sind
der Zeit
voraus**

Erstmals 100% Heizfläche

Neue typische Form der Ygnis-Rayol-Kessel durch funktionelle Bauweise

In- und ausländische Patente. Modelle ges. gesch.

Beschreibung weiterer grundlegender Merkmale in unserem Prospekt «Raum sparen!»

YGNIS-Kessel für Oel, Gas und Kohle

Leistungen von 80 000 – 3 000 000 kcal/h

Ygnis AG Luzern Basel Lausanne Zürich

Suter



Neue Preise!

Wir liefern Waschtröge

ganz aus rostfreiem
Chromstahl

Grösse: 75/50/31 cm

zu Fr. 135.-

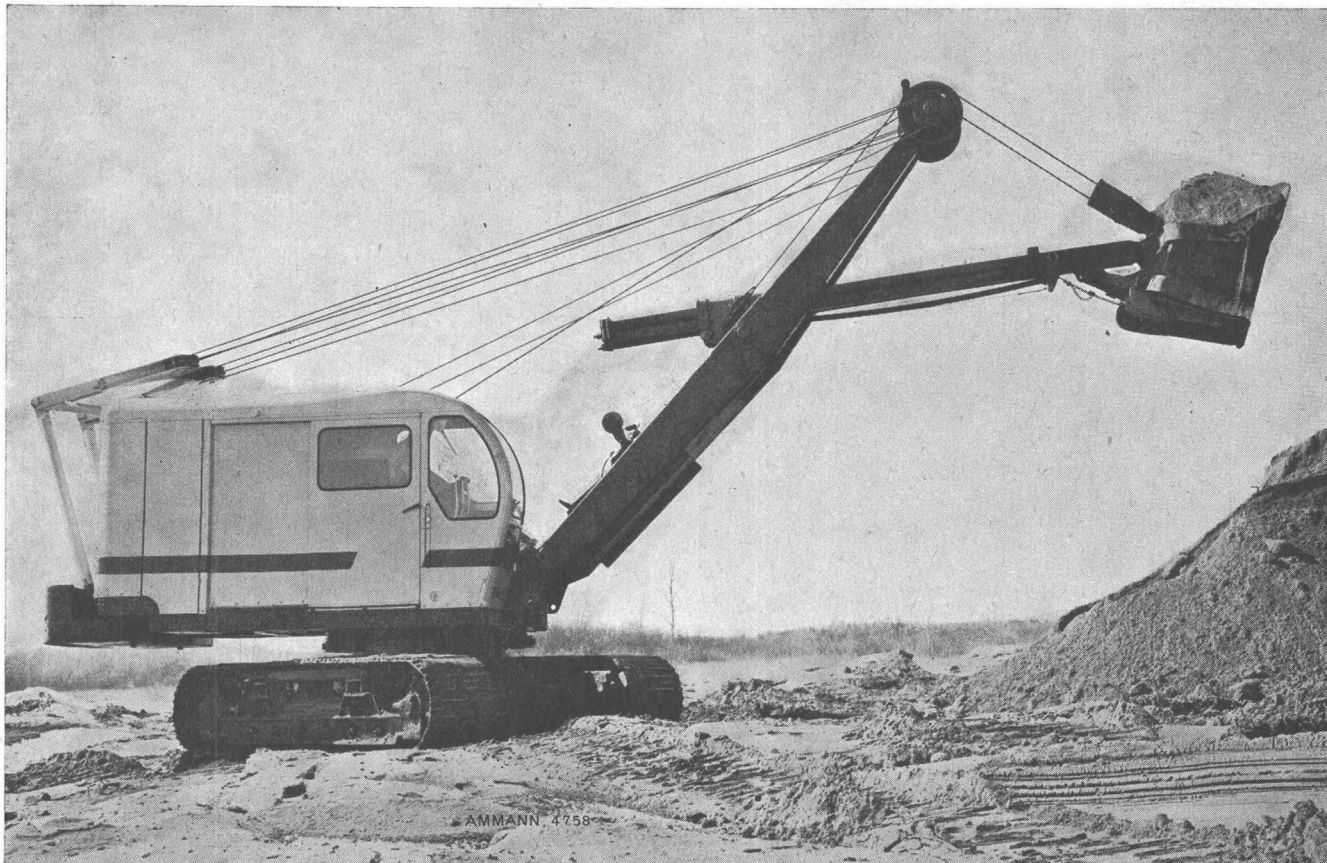
A. SUTER & CO. AG.

Metallwarenfabrik

STARETSWIL-OBERROHRDORF

(Aargau)

Tel. (056) 3 34 66 / 3 37 23



Universal-Bagger Modell 420 — eine Neukonstruktion der Mittelklasse

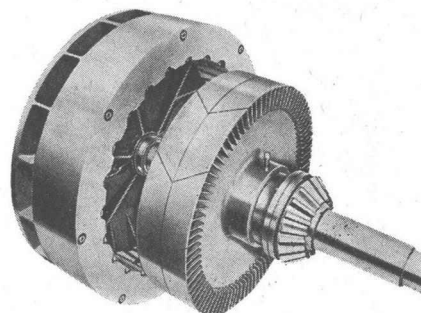
P & H 420 bedeutet für Sie:

- schnellere Arbeitsspiele
- leichtere Arbeit des Baggerführers
- erhöhte Leistung

und dank der elektromagnetischen Schwenkkupplungen

Magnetorque

einer P & H Exklusivität:



- gleichmässiges Schwenken
- Reduzierung der Seitenbeanspruchung des Auslegers
- keine Beläge zu erneuern
- keine Wartung und Nachstellung
- gleichmässige Arbeit bei jedem Wetter

P&H

P + H 420—760 Liter

«Made in USA»

- Vollständig abgeschlossene Antriebsorgane im Oelbad laufend
- Unabhängiger Fahrwerksantrieb
- Fahrwerk in Traktorenbauart mit Spannfederung
- 4-Zyl.-«CATERPILLAR»-Motor mit Turbogebläse, 105 PS
- Kraftschlüssiges Heben und Senken durch P + H-Planetengetriebe

Alleinvertretung für die Schweiz

ULRICH AMMANN

der Harnischfeger International Corporation GmbH

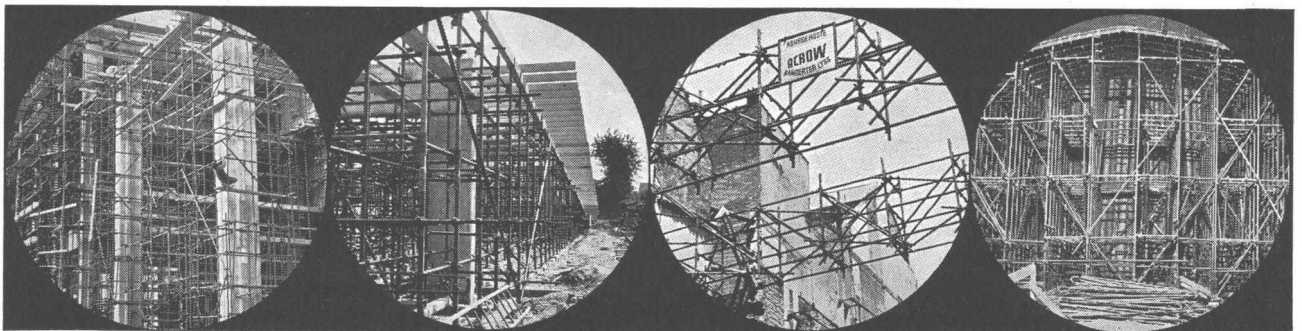
Baumaschinen AG Langenthal

Tel. (063) 2 27 02

P&H

Das ACROW H-Rahmen-Gerüst Es gibt kein rationelleres Gerüst

Einfach, schnell, sicher; ideal anpassungsfähig, unbegrenzte Anwendung auch als Stütz-, Spriess- und Lehrgerüst usw., daher rasch amortisiert



Schweres Stützgerüst

Im Tiefbau

Spriessgerüst

Lehrgerüst

ACROW
Construit S. A.
Lyss BE
032 / 854 05 - 06

Einrichtungen und
Maschinen zur Rationalisierung
im Bauwesen

Verlangen Sie bitte Prospekte
oder den unverbindlichen
Besuch eines unserer Mitarbeiter

ACROW
CONSTRUIT S.A.

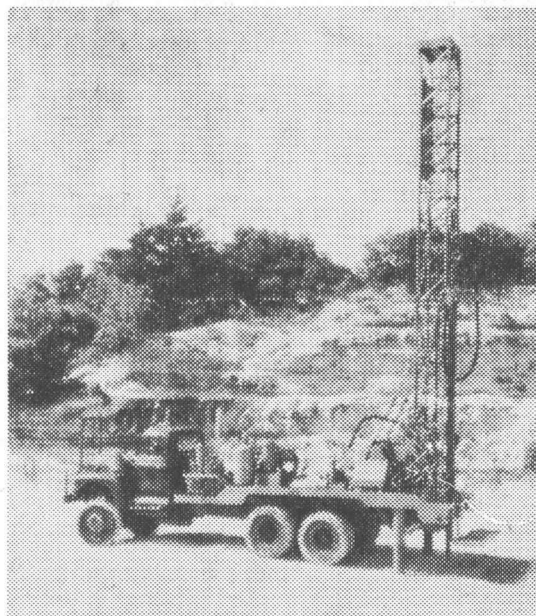
Kennen Sie alle ACROW-Erzeugnisse?

1. Stahlrohrkonstruktionen für jeden Zweck
2. H-Rahmen-Gerüste
3. Stützungsfreie Dachkonstruktionen, Notdächer, Lagerhallen
4. Teleskop-Deckenschalungsträger
5. Deckenstützen und Grabenspriessen
6. Säulenzwingen
7. Unterzugszwingen
8. Rohrputzmaschinen mit Streichvorrichtung
9. Stahlschalungen System ACROW-Wallform
10. Gleitschalung ACROW-Concretor
11. Schalschienen für Betonstrassen

AG. für Grundwasserbauten Bern

Zeughausgasse 22

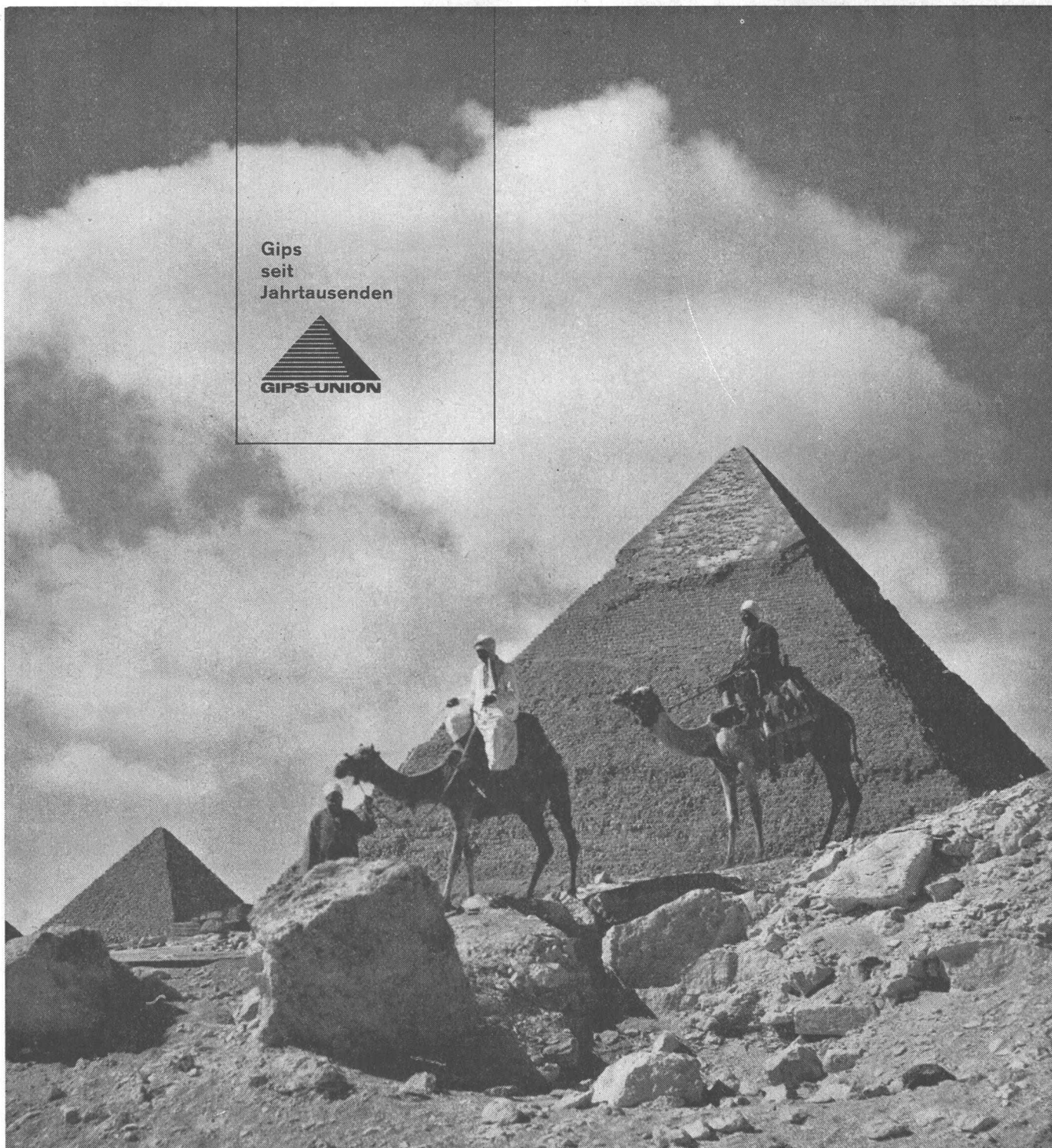
Tel. 031/21742



Rotationsbohrungen
Pfählungen
Injektionen
Bentonitwände
Absenkung von Schächten
Grundwasserabsenkungen
Unterfahren von Dämmen
Wasseraufbereitung



Gips
seit
Jahrtausenden

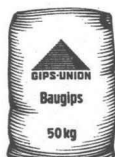


Pyramiden in Aegypten bezeugen, dass schon vor 5000 Jahren Gips als Bindemittel geläufig war. — Die Pyramide wurde zum Symbol unseres Unternehmens.

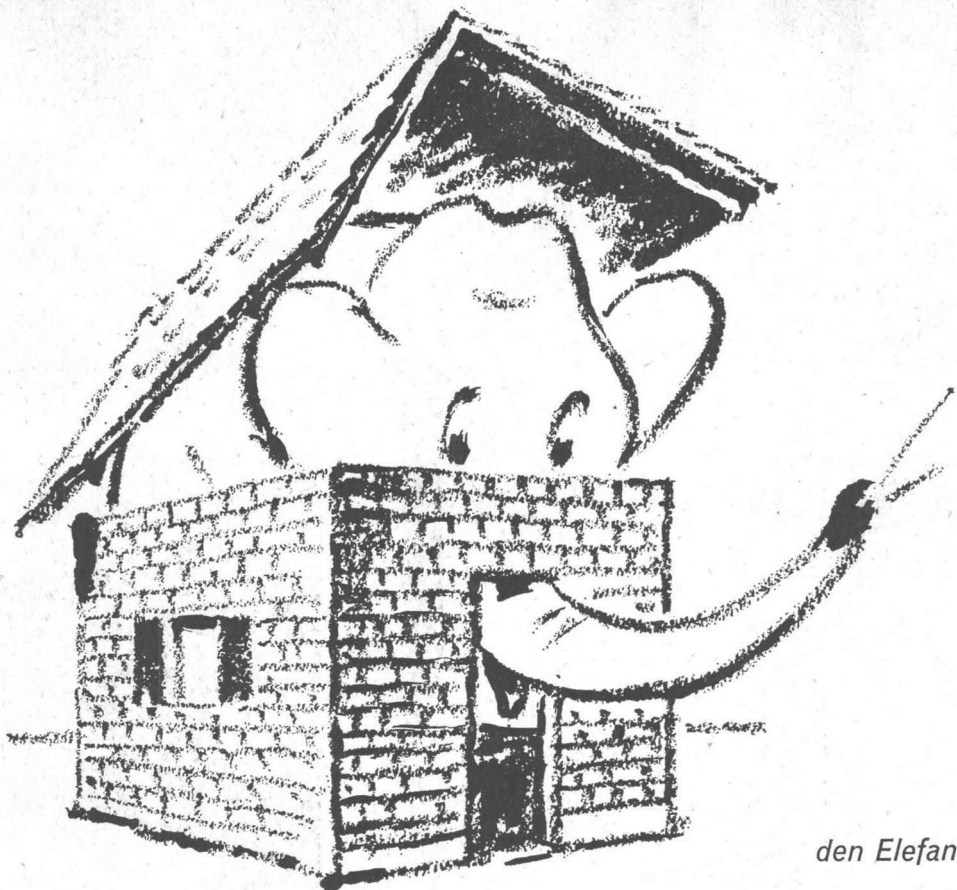
Gipsdielen
Gipsdielen
Duplex Isolier- und
Schalungsplatten
Gipskartonplatten
Perfecta-Leichtbauplatten

Perfecta-Akustikplatten
Perfecta-Dachplatten

Durch die heutige bautechnische Entwicklung kennt man Gips vielfach in Form von fertigen Bauelementen. für feuerschützende Decken, Verschalungen, Ummantelungen etc. als Zwischenwandplatten in Wohn- und Geschäftshäusern mit Polystyrol kombinierte Gipsdielen für die Vormauerung von Aussenwänden oder als innere verlorene Schalung zur Verschalung von Wänden und Decken für innere und äussere Fassaden-Isolierungen, Decken- und Dachverschalungen, Hängedecken usw. als verputzfreie, schallschluckende Verkleidungen tragfestes, isolierendes Bauelement für Flach-, Pult- und Sheddächer



Gips-Union AG Zürich



Wie bringen wir
den Elefanten wieder hinaus?

Das letzte Wort auf dem Gebiet der Zentralheizungstechnik ist die Kessel-Boiler-Kombination. Der Heizkessel liefert dann nicht nur das Heisswasser für die Radiatoren, sondern auch für Küche und Badzimmer. Die meisten bisherigen Kessel-Boiler-Kombinationen haben jedoch einen Nachteil: sie bestehen aus *einem* Stück und sind wahre «Monstrümer» an Grösse. Man muss sie schon in der frühesten Phase des Neubaus – vor dem Einbetonieren der Kellerdecke! – mit einem Kran an Ort und Stelle bringen. Dann wird mit einem Stoss-Seufzer zugemauert, und jeder denkt: «Hoffentlich hält das Ding auf Zeit und Ewigkeit!»

Denn: sollte Boiler oder Heizkessel jemals spuken und revisionsbedürftig werden, dann ist guter Rat teuer. Dann stellt sich die Frage: «Wie bringen wir den Elefanten aus der engen Klause wieder hinaus?»

All dieser Sorgen sind Sie beim IDEAL-BITHERM enthoben! Auch er ist eine Kessel-Boiler-Kombination.

Auch bei ihm liefert der Zentralheizungskessel zugleich das heisse Wasser für Küche und Bad. Aber der Bitherm wird nicht an *einem* Stück, sondern in *Einzelteilen* geliefert, die sich bequem transportieren und an Ort und Stelle montieren und demontieren lassen. *Dieser Vorteil ist von grösster Wichtigkeit.*

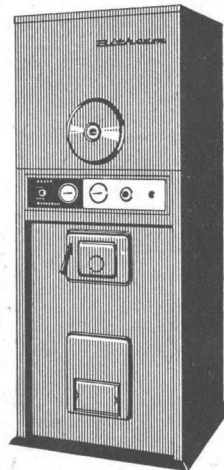
In den Bitherm lässt sich jeder Ölburner einbauen. Mehr noch: sollte unser Land einmal von den Ölzufuhren abgeschnitten sein – was auch schon da war! – dann kann der Ölburner mit Leichtigkeit entfernt und jedes andere Heizmaterial verfeuert werden: Kohle, Holz, Karton, Zeitungen – alles!

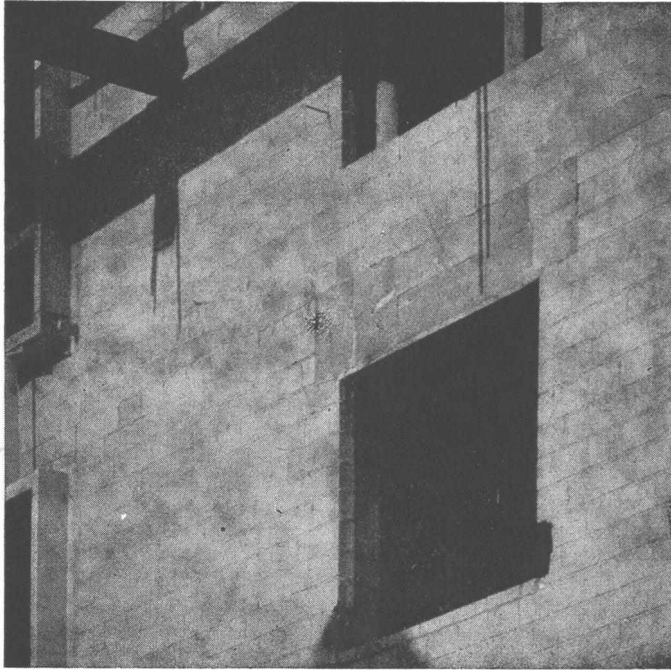
Als letzter Vorteil sei noch erwähnt: der Bitherm-Heizkessel ist aus Guss; *seine Lebensdauer ist enorm.* Prospekt und Auskünfte durch Zentralheizungsfirmen oder die

IDEAL-Standard AG
Dulliken b. Olten Tel. 062/51021

IDEAL-BITHERM

Verblüffend niedere Anschaffungs- und Betriebskosten





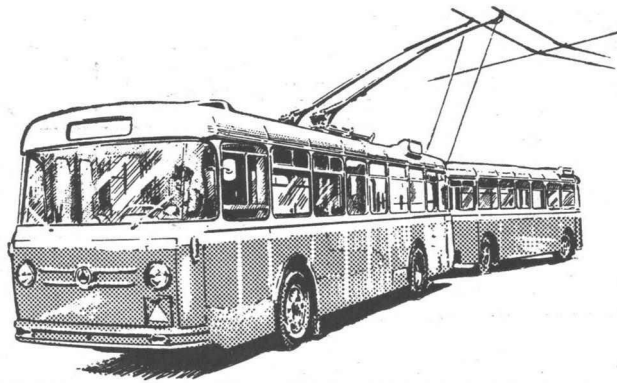
**Der Rohbau
muss die
Grundlage
des
Komforts
enthalten!**



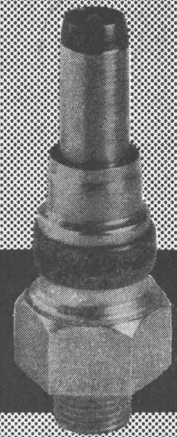
Wo bei Planung und Bauen die wirklich vollwertige ein voller Wohnkomfort durch nichts mehr erreichbar, wenn Sie bauen; fragen Sie nach der Isolierung ist ein Merkmal hoher Bauqualität. VETRO nicht, fault nicht, zerfällt nicht. VETROFLEX-Isolierung solange das Haus steht.

GLASFASERN AG

Isolierung vernachlässigt wird, lässt sich sehen. Beachten Sie besonders die Isolierung, wenn Sie mieten! VETROFLEX-FLEX hat hervorragende Isolierwerte, altert garantiert die Grundlage des Komforts solange das Haus steht. Verkaufsbüro Zürich, Telefon 051-27 17 15



Silizium-Gleichrichter...

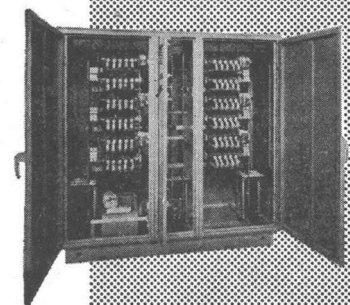


Modernisieren und erweitern auch Sie Ihre Gleichstrom-Traktionsanlagen mit unseren Silizium-Gleichrichtern

Einige im Bau befindliche Silizium-Gleichrichteranlagen für die Traktion:

- Rhätische Bahn, Chur – Schweiz
800 A, 1000 V, 800 kW, für Unterstation Pontresina
- Wynentalbahn Aarau – Schweiz
1500 A, 800 V, 1200 kW, für Fahrdrachtspannung
- Tramways Lausannois, Lausanne – Schweiz
1300 A, 700 V, 910 kW, für Strassenbahn
- Hamburger Hochbahn, Hamburg – Deutschland
3500 A, 800 V, 2800 kW, für Fahrdrachtspannung
- Städtwerke München – Deutschland
2000 A, 660 V, 1320 kW, für fahrbare Unterstation
- Elektrizitätswerk Wien – Oesterreich
2500 A, 825 V, 2060 kW und 4×2500 A, 600 V, 6000 kW,
für Unterstationen der Strassenbahn
- Elektrizitätswerk Rotterdam – Niederlande
 2×2000 A, 640 V, 2560 kW, für Unterstation Waalhaven

Silizium-Gleichrichteranlagen für über 1 000 000 A
in Betrieb oder in Fabrikation



**AG. BROWN, BOVERI & CIE.,
BADEN (SCHWEIZ)**

**Unsere Spezialisten stehen Ihnen gerne zur Verfügung und
beraten Sie in allen einschlägigen Fragen.**

113573.VI

Norma + Ottiker

Betonbalkendecken



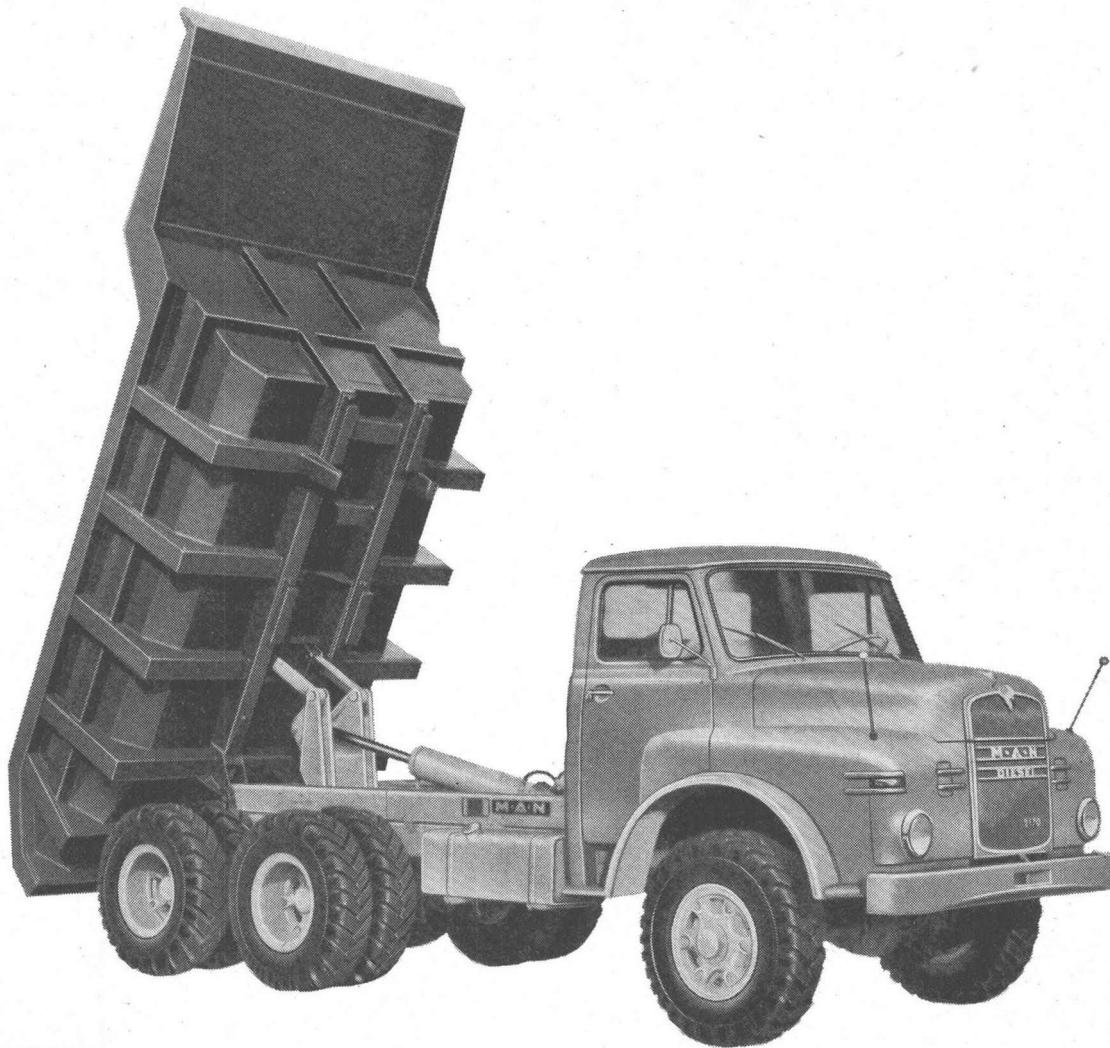
Norma- und Ottiker-Betonbalkendecken verkürzen die Bauzeit und helfen qualifizierte Arbeitskräfte sparen.

Wenden Sie sich unverbindlich an uns, wir geben Ihnen gerne weitere Auskünfte oder senden Ihnen unsere umfassende Dokumentation.

ZÜRCHER ZIEGELEIEN

Talstrasse 83
Zürich 1
Telefon (051) 2387 00

Man fährt gut mit **M·A·N**



Typ 2170 L1DA

3-Achs-
Muldenkipper

Nutzlast:
auf nicht öffentlichen
Strassen, Baustellen
und im Gelände bis 18 t

Weitere M.A.N.-Typen:
415, 635, 770, 1070, 10210

Robust und wirtschaftlich

ist der neue Muldenkipper mit Allrad-Antrieb. Dieses M.A.N.-3-Achs-Nutzfahrzeug ist gebaut für rationelle Schüttgut-Transporte auf Baustellen in jedem Gelände. Mit seinem 172-PS-M-Motor und einem sehr günstigen Übersetzungsverhältnis verfügt er über eine hohe Kraftreserve und ist dabei sehr sparsam im Betrieb. Die grosse Ladekapazität (9 m³) macht diesen Typ unentbehrlich für Grossbaustellen und Kieswerke.

Generalvertretung für die ganze Schweiz

ALFAG

**Ersatzteillager Service
und modernste Reparaturwerkstätte**

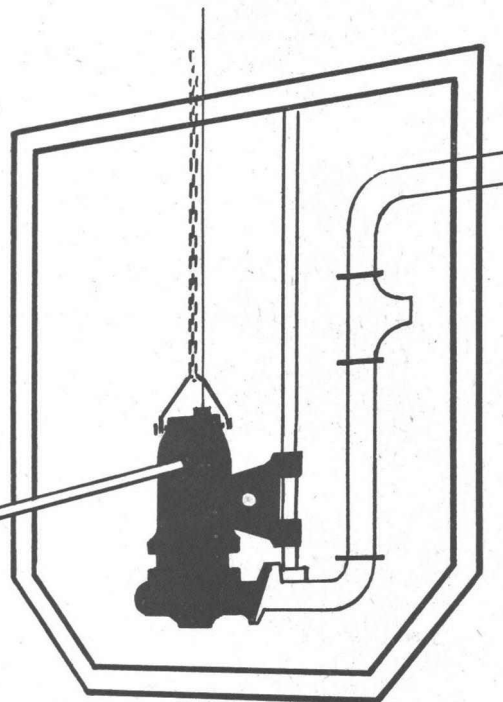
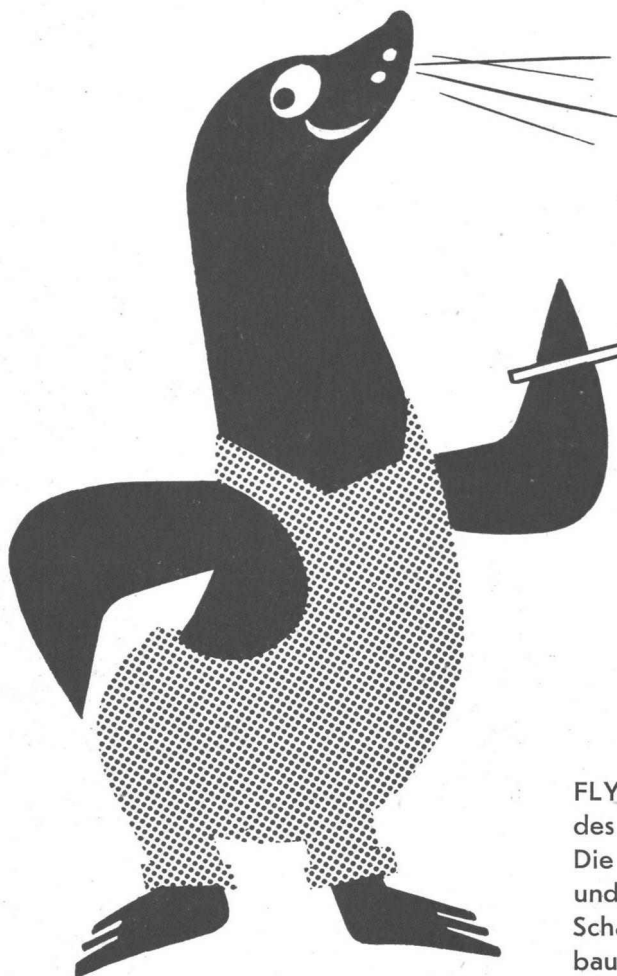
**Aktiengesellschaft für Fahrzeuge
Schlieren-Zürich Bernstrasse 33
Tel. 051 986161 Telegr. Manalfag**

☒

Sparen Sie

FLYGT

an Baukosten was die Pumpe kostet!



Machen Sie einen Kostenvergleich zwischen einer Abwasser-Pumpstation der herkömmlichen Bauart und einer Anlage mit Flygt-Abwasser-Tauchpumpen!

Der Kostenunterschied ist **grösser** als der Einkaufspreis einer FLYGT-Abwasserpumpe.

FLYGT-Abwasser-Tauchpumpen werden auf den Boden des Pumpensumpfes gestellt. Der Motor ist eingebaut. Die ganze Installation besteht nur aus 2 Führungsrohren und einem Kupplungsfuss. Das Ganze wird in einem Schacht untergebracht, den man z. B. aus Betonrohren bauen kann, die auf einer Fundamentplatte aus Beton ruhen.

Kein Pumpenhaus mehr nötig.
Der Schacht ist unterirdisch und beeinträchtigt das landschaftliche Bild nicht!



CARL HEUSSER ZÜRICH

Zurlindenstrasse 213

Tel. 051 / 23 35 20



18-geschossiges Hochhaus in Graz, ausgeführt in Durisol-Mauerwerk

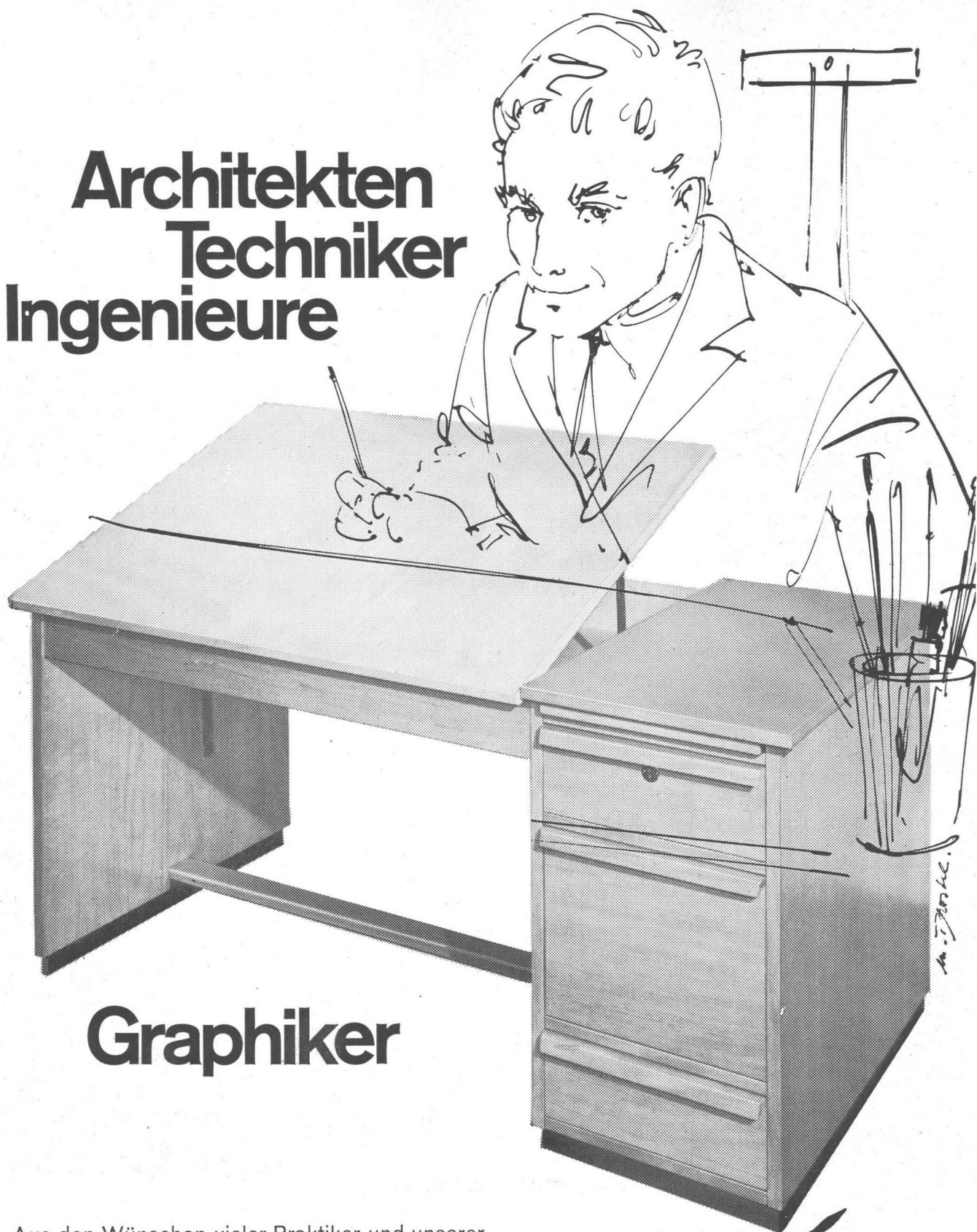
Durisol-Mauerwerk

vereinigt in idealer Weise die Hauptfunktionen einer Aussenwand: Tragfähigkeit, Wetterschutz, Kälte- und Wärmeschutz, Schallschutz. Die erforderliche Tragfähigkeit, entsprechend den Belastungen, wird ausschliesslich durch Variation der Betonfestigkeit, in speziellen Fällen durch Einlagen von Eisenarmierungen, herbeigeführt. Die Isolation wird daher weder auf Kosten der Tragfähigkeit noch die Festigkeit auf Kosten der Isolation erreicht.

Durisol

DURISOL AG für Leichtbaustoffe, Dietikon ZH
Telephon 051/88 69 81

Architekten Techniker Ingenieure



Graphiker

Aus den Wünschen vieler Praktiker und unserer langjährigen Erfahrung sind die Zeichentische «Architekt» und «Duplex» entstanden. Unsere Zeichentische besitzen Vorteile, die anspruchsvolle Zeichner schätzen: Stabilität, stufenlose Verstellbarkeit des Zeichenbrettes und Schubladensockel, die ein Höchstmass an Raum für Zeichenmaterial und Arbeitsunterlagen bieten. Verlangen Sie kostenlose Orientierung oder lassen Sie sich durch unser fachkundiges Personal beraten.

Racher

& CO. AG. MARKTGASSE 12
ZÜRICH 1 TEL. (051) 24 66 55

Industrie-Stahlbau

**Zweckmässig
Schön
Wirtschaftlich**



Neubau AG Brown, Boveri & Cie. im Birrfeld / Architekt: Dr. R. Rohn, Zürich

**Wartmann + Cie AG Brugg
Stahlbau
Kesselschmiede**

Wartmann AG, Oberbipp BE / Ingenieurbüro Zürich



Leichtmetall-Aquädukt bei der Illsee-Turtmann AG. Oberems

Mit nur 16-17 Stunden Betriebsunterbruch wurde bei Oberems (VS) eine alte, stark beschädigte Leitung durch eine solche aus AIAG-Leichtmetall ersetzt. Nachfolgend einige interessante Daten des neuen Aquäduktes:

Totale Länge ca. 63 m in 7 Teilen angeliefert und am Standort zusammengesweisst. Das Aluminium-Rohr ist als durchlaufender Träger auf Pendelstützen mit freien Spannweiten von 11,5 m aufgelagert.

Innendurchmesser des Aluminium-Rohres 1,65 m, Blechstärke 10 mm, Totalgewicht ca. 10 t.

Material: Peraluman-30w mit $\sigma_{0,2}$ 8-14 kg/mm²
 σ_B 19-24 kg/mm²
 δ_{10} 15-28%

eine sehr korrosionsbeständige AIAG-Markenlegierung, die in diesem Falle keinen besonderen zusätzlichen Oberflächenschutz benötigt.

Belastung: Eigengewicht ca. 150 kg/m
Wasserlast 2,1t/m
Innendruck entsprechend 10 bis 11 m Wassersäule
Verhältnis Eigengewicht : Wasserlast = 1:14

Ausführung: Conrad Zschokke Aktiengesellschaft, Döttingen.

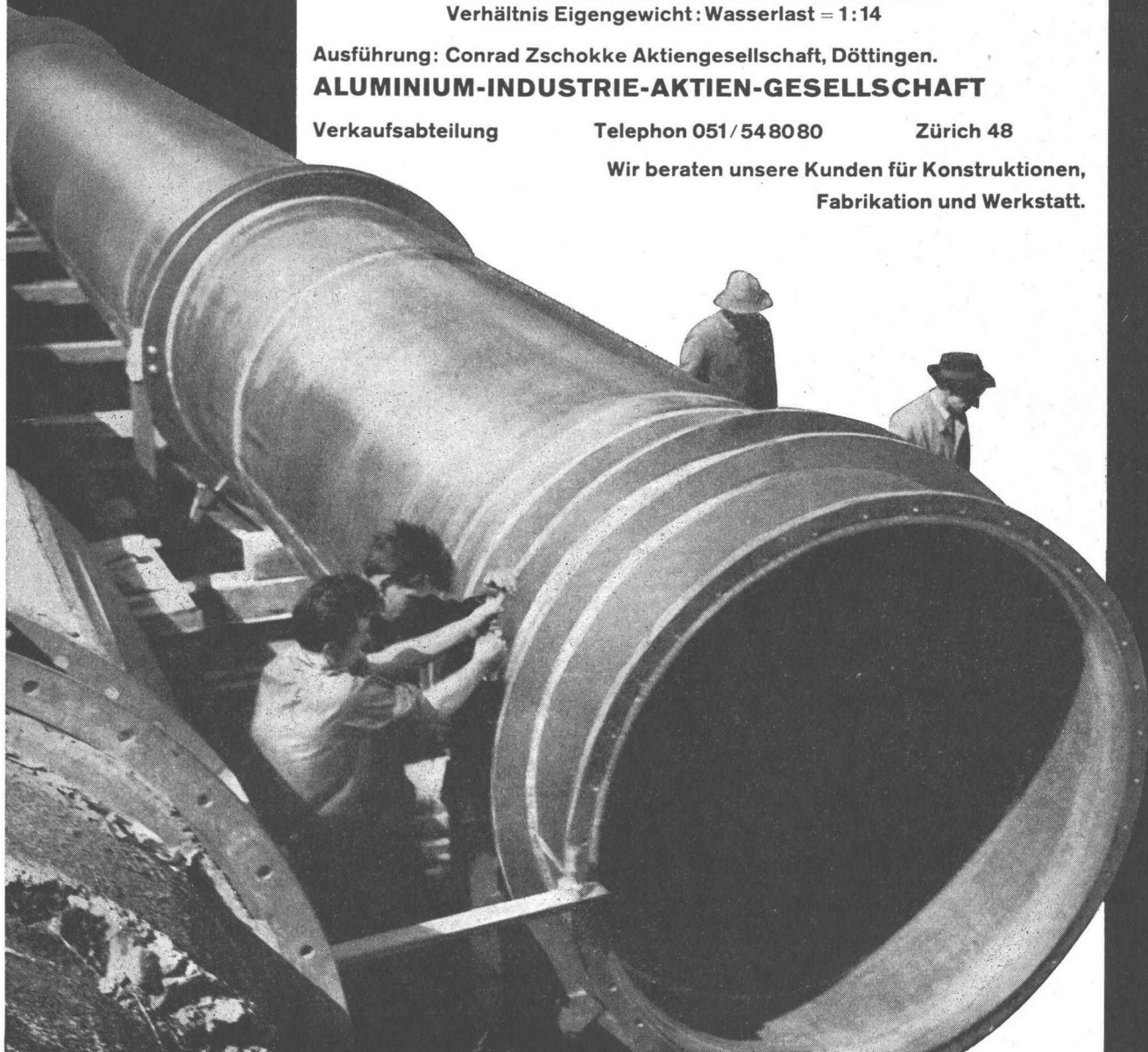
ALUMINIUM-INDUSTRIE-AKTIEN-GESELLSCHAFT

Verkaufsabteilung

Telephon 051 / 54 80 80

Zürich 48

Wir beraten unsere Kunden für Konstruktionen,
Fabrikation und Werkstatt.



Unter einem Dach...

rh

vereinigt die Firma Hans Fehr in Dietlikon-Zürich eine Anzahl erstklassige Vertretungen aus dem Kranbau und Baumaschinensektor.

150 Fachleute stehen in den technischen Büros, Montagehallen, Unterhalt- und Service-Abteilungen, sowie als werkgeschulte Monteurequipen unsern Kunden zur Verfügung. In eigenen Werkstätten entstehen Gerüste und Brücken für Laufkrane nach Mass.

Ein reichhaltiges Ersatzteillager, speziell auch für Produkte ausländischer Herkunft, prompter Service, stets verfügbare Reparaturoquipen und Fachleute in- und ausserhalb der Werkstätten begründen den Ruf des Hauses Hans Fehr.

DEMAG

Elektro- und Kleinzüge,
Hänge-, Lauf-, Mobil- und
Stapelkrane, Greifer,
Motoren.

Schiess-Defries

Montagewinden,
Handhebezeuge, hydraulische
Hebeböcke.

Bartels

Buldog

Sela

Köbo

Container, Rollplatten, Paletten.
Klauen.

Seil- und Lastenschoner.

Antrieb- und Förderketten,
Kettenräder.

Stemmann

elektr. Kran- und Bahnmaterial.

FMA Pokorny

Kompressoren, Druckluft-
werkzeuge, hydraulische
Aggregate, Hydromente.

DEMAG

Zieh- und Rammgeräte, Bagger,
Grabeinrichtung.

FIAT

Raupentrax FL 8 (80 PS),
Raupentrax FL 4 (40 PS), Bulldozer.
Pumpen.

Alcon

Vibretto

Flächenverdichter.

Weatherill

Pneuladeschaufeln.

Gross

Pneubagger.

Benford

Dumper und Klein-Betonmischer.

Dingler

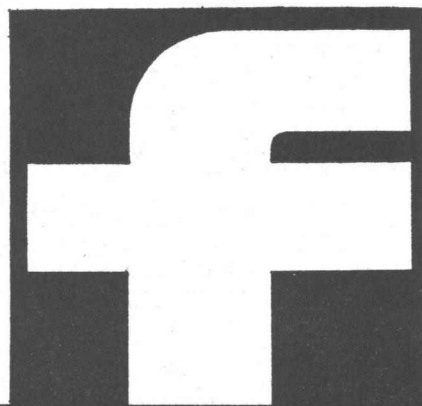
Vibrationswalzen, Deckenfertiger,
Fugenschneider.

Hatlapa

Specht-VW-Kompressoren.

Onan

Schweiss- und Stromaggregate.



Hans Fehr

Dietlikon—Zürich

Kranbau und Baumaschinen

Telefon 051/933666
Fernschreiber 52344
Telegramme: Ingfehr

ARGOLITE hart und doch elastisch

Wenn Sie den Fünfer und das Weggli haben wollen:

ARGOLITE bietet Ihnen beides. Es ist hart **und** elastisch, schlagfest **und** kratzfest, säure- **und** hitzebeständig. Dank diesen Eigenschaften sind die Anwendungsmöglichkeiten für ARGOLITE unbegrenzt.

Ob Sie ARGOLITE für Tischplatten und Ladenkorpusse, für Abstellflächen oder als Wandverkleidung verwenden wollen... mit ARGOLITE ist alles möglich. Und selbst wenn Sie ein unlösbares Problem haben... mit ARGOLITE geht alles vielfach doch.

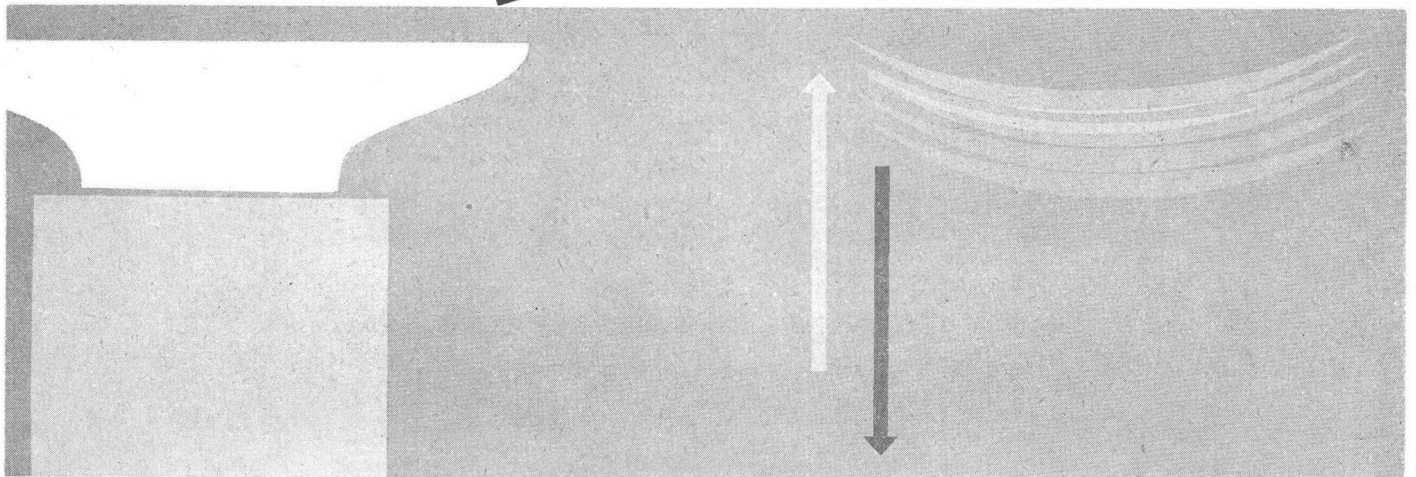
Denn ARGOLITE hat eben Eigenschaften, die Sie bei vielen anderen Materialien vermissen!

Es kann Ihnen morgen schon nützen, wenn Sie mehr über ARGOLITE wissen. Erkundigen Sie sich deshalb heute noch bei Ihrem Lieferanten!

ARGOLITE – Punkt für Punkt überlegen



15.11



ARGOLITE AG., Willisau LU 064 / 2 35 40

Argolite

ARGOLITE-Verkaufsstellen:

Aarau	Sperrholz-Platten AG, Bahnhofstrasse 102	064/ 2 33 02	Lausanne	Charles Pilet, Chemin Martinet 8	021/24 02 51
Aarburg	Braun-Brüning & Cie. AG	062/ 7 33 72	Luzern	K. Herzog-Elmiger AG, Postfach Luzern 4	041/ 2 13 07
Aarburg	Geiser & Co. AG	062/ 7 34 73	Mendrisio	Costruma S.a.g.l., via al Gas	091/ 4 44 09
Altstätten SG	Stark AG	071/ 7 54 78	Oberdiessbach BE	Geb. Jenni	031/68 31 33
Basel	Braun-Brüning & Cie. AG, Postfach Basel 18	061/34 61 10	Oberentfelden AG	Walter Gerber	064/ 3 77 69
Bern	Johann Steimle, Rosenweg 37	031/45 64 66	Olten	Born-Kohler AG, Tannwaldstrasse 68	062/ 5 24 86
Biel	SABAG und Baumaterial AG, Silbergasse 40	032/ 2 24 21	Rapperswil	Plattenvertrieb	055/ 2 25 62
Buchs SG	Oswald Werlen, Plattenhandel	085/ 6 13 58	Rüschlikon ZH	Honegger, Lerch & Cie., Alte Landstrasse 77	051/92 04 11
Châtillens VD	Boismont SA	021/ 9 46 94	Schaffhausen	Paul Specht, Fischerhäuserstrasse 18	053/ 5 32 24
Chur	Josias Gasser, Haldenstein-Station	081/ 2 14 60	Solothurn	Paul Marti, Luzernerstrasse 898	065/ 2 32 09
Chur	I. P. Schmidt AG, Sägenstrasse 57/58	081/ 2 32 36	Thun	Hans Michel, Stockhornstrasse 10	033/ 2 53 40
Frauenfeld	Sperrholz- und Isolierplatten AG	054/ 7 26 15	Wettingen AG	Knecht & Co. AG	056/ 6 72 67
Genève-Vernier	Sciabois, Chemin Croisette	022/ 8 93 20	Willisau LU	Anton Küng, Sperrholz en gros, Menznauerstr.	045/ 6 16 12
Gossau SG	AG Braun & Co.	071/ 8 55 93	Zug	Stadlin & Moos AG, Ibelstrasse	042/ 4 54 54
Kreuzlingen	Emil Fehr, Holzhandlung AG, Konstanzerstrasse	072/ 8 47 44	Zürich	Küchler & Cie. AG, Postfach Zürich 34	051/34 53 34
Landquart	Arnold Gfeller, Schreinereibedarf	081/ 5 18 34	Zürich	A. Mitterberger, Seilergraben 41	051/24 39 50
Laufenburg AG	Kuratle AG, Holzhandlung	064/ 7 33 38	Zürich	Saxer & Zimmermann, Schwamendingenstr. 42	051/48 68 58

Charles Wallisellen ZH
Keller



Huber-Warco Strassenhobel

Mit keinem Grader können so viele Arbeiten ausgeführt werden wie mit dem Warco-Grader. Huber-Warco brachte den ersten Motor-Grader der Welt im Jahre 1921 auf den Markt; Sie kaufen somit rund 40 Jahre Erfahrung, wenn Sie einen Huber-Warco anschaffen! Unter 8 Modellen werden Sie auch das für Sie speziell geeignete finden. Ermüdungsfreie Steuerung und maximale Leistungsreserve sind die hervorstechenden Merkmale aller Warco-Grader!

Charles Keller Baumaschinen, Tel. 051/933933

b + f corso 134

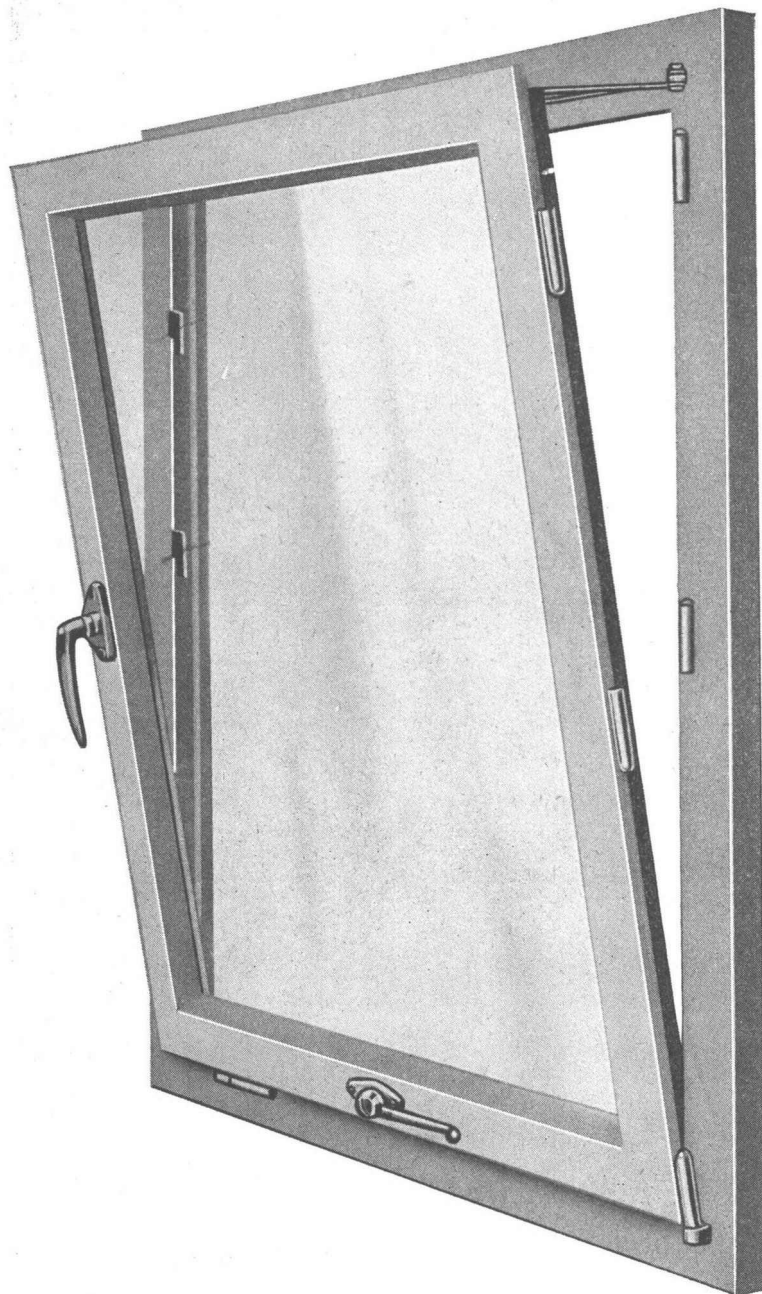


Drehkipp-Beschlag — verdeckt

ROTOMAT

mit ROTOMATIC-Verriegelung und neuartiger oberer Flügelhalterung durch ROTOMAT-SCHERE verdeckt.

Für alle einflügeligen Holzfenster und mehrflügelige Fenster mit festem Pfosten (Setzholz).



Unabhängig vom Überschlag

Anwendungsbereich:

max. Flügelbreite 1,40 m
max. Flügelhöhe 1,80 m
ROTOMAT S
für grössere Flügel (auf Anfrage)

Lieferungsumfang:

Grundkarton:
ROTOMAT-Drehkippbeschlag mit Getriebe und Bedienungshebeln

Ausserdem:

Einheits-Treibstangen
1 ROTOMAT-SCHERE verdeckt

Lieferung durch den Fachhandel.

Aeusserst geringes Blendrahmenfreimass, da **achsseitig keine Bedienungshebel**.

Alle **Getriebeteile im Überschlag**, daher geschützt vor Feuchtigkeit und Farbe.

Automatische Verriegelung der Achsseite — mangelhaftes Schliessen des Fensters ist unmöglich, daher kein Verziehen des Flügels.

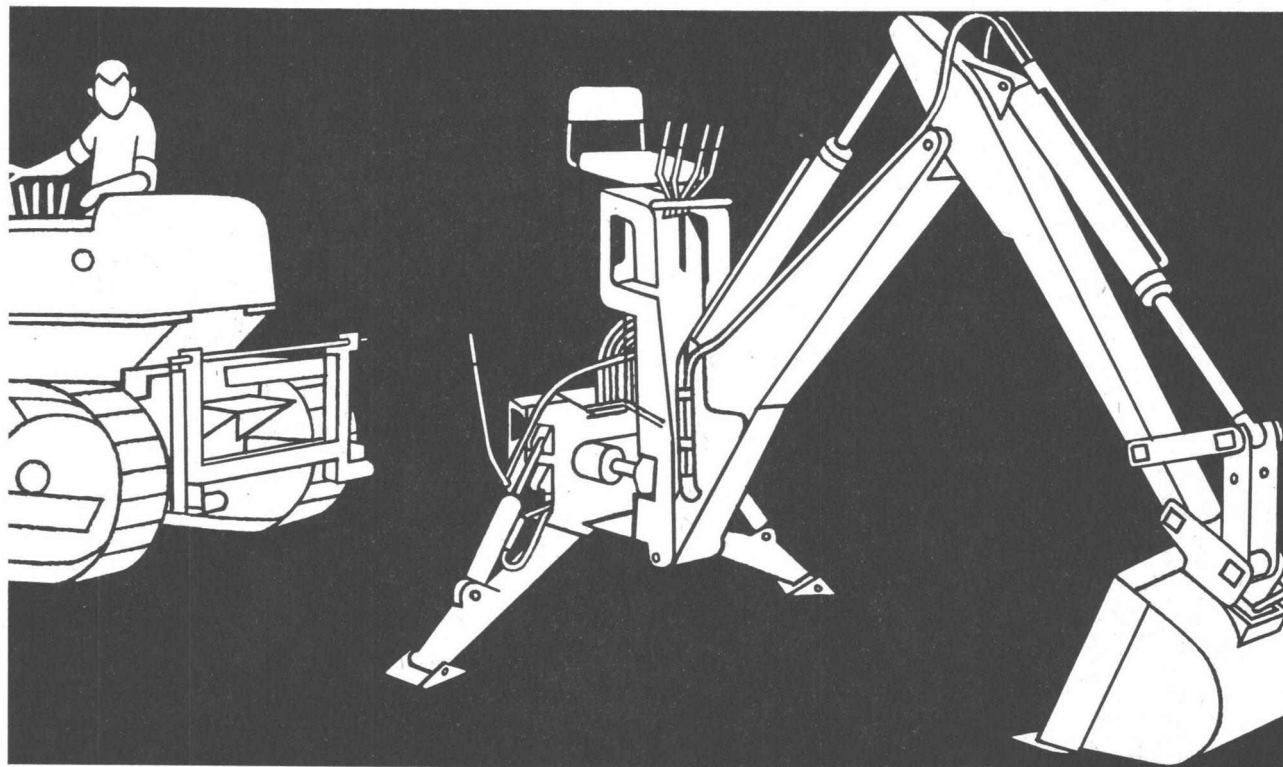
Einheits-Treibstange für ROTOMAT, HORIZONTAL, AXIAL, VERTIKAL und ROTO-GETRIEBE !

Alle Bedienungshebel sind abnehmbar. Sie können nach dem Streichen der Fenster angebracht werden. Auf Wunsch wird der ROTOMAT mit Dreh Sperre geliefert (z. B. für Schulen, Kinderzimmer, Heilanstalten u. ä.

Roto-Frank AG Zürich Bändlistrasse 39 Tel. (051) 541818

Hopto[®] 110

Dank HOPTO-110 - können Sie Ihren Traktor - ob Raupen oder Pneu - vielseitiger einsetzen. In wenigen Sekunden ist der äusserst leistungsfähige, hydraulische Grabenbagger ohne Spezialwerkzeuge montiert.



Einzig HOPTO - mit seiner einmaligen Einklinkvorrichtung bietet diese Vorteile:

**In 30 Sekunden an und abmontierbar
180° Schwenkung**

180° Kübel-Bewegung

3,75 m Grabtiefe

4,80 m Reichweite

4500 kg Reisskraft

Kübelschnellmontage ohne Werkzeug

Gerne beraten wir auch Sie, verlangen Sie eine unverbindliche Offerte.

NOTZ

Beratung, Verkauf und Service für die Schweiz:

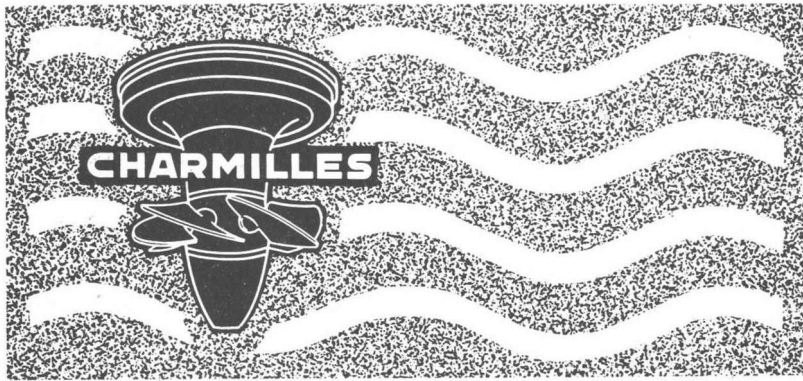
Notz & Co. AG, Biel 1

Abteilung Roadco

032 / 2 55 22

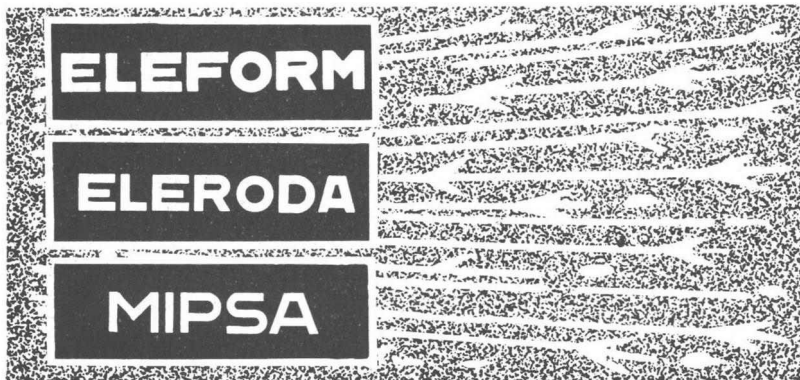
RH-1

CHARMILLES



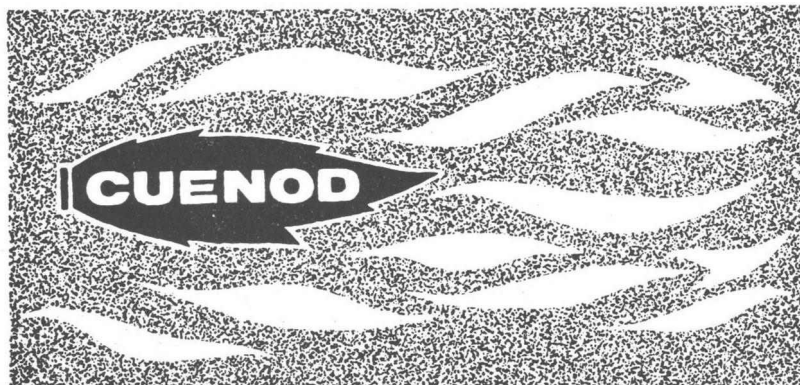
DEPARTEMENT A:

TURBINES HYDRAULIQUES
KAPLAN, FRANCIS, PELTON
RÉGULATEURS, VANNES, PIVOTS
POMPES A EAU LOURDE
POUR L'ÉNERGIE NUCLÉAIRE
— FONDERIE DE FER —



DEPARTEMENT B:

MACHINES POUR L'USINAGE
DES MÉTAUX
PAR VOIE ÉLECTRIQUE
MACHINES A RECTIFIER
FREINS A AIR COMPRIMÉ ET
ÉLECTRO - PNEUMATIQUES
LIFTS POUR AUTOS ET CAMIONS



DEPARTEMENT C:

BRULEURS A MAZOUT POUR
TOUTES APPLICATIONS
CIRCULATEURS SANS PRESSE-
ÉTOUPE POUR CHAUFFAGES
CENTRAUX

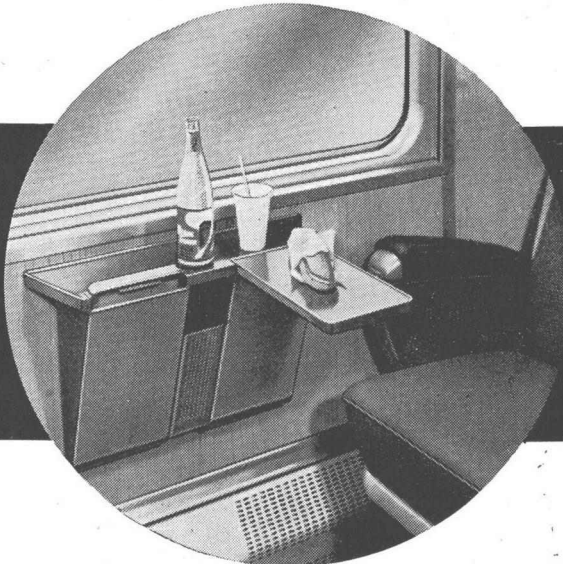
ATELIERS DES CHARMILLES S.A., GENÈVE

BRIGATEX



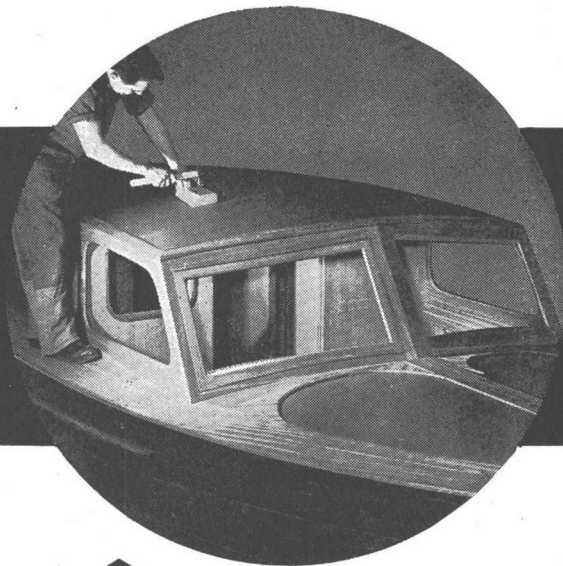
Aufgeleimte Skibeläge
Feuchtigkeit
des Frühlingsschnees
Bestrahlung der
Höhensonne
Kälte bei Tourenfahrten

beweist an 3 Zerreißproben



Kunstharz-Platten im
Wagonsbau. Sonnen-
erwärmung bis zu 100°C.
Haftung auch auf Anti-
korodal. Beständigkeit
gegen Getränke

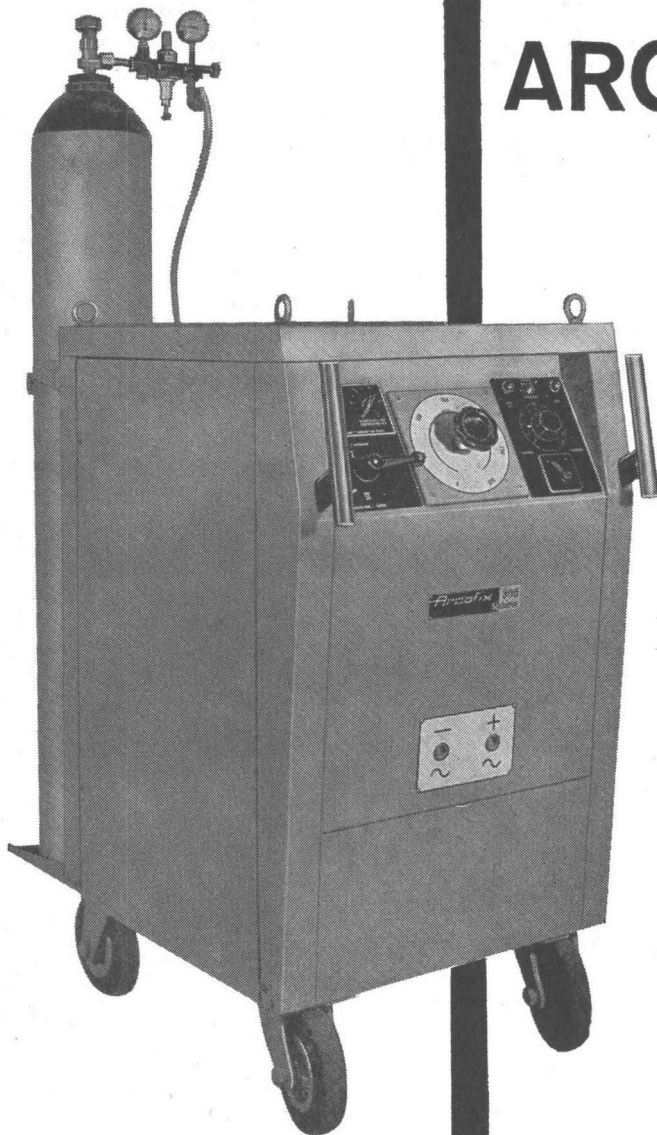
seine hohe Klebkraft-Reserve



Kunststoff-Beläge für
den Bootsbau. Höchste
Sicherheit trotz großer
Spannung in der Kunst-
harz-Platte. Erwärmung
durch Sonnenbestrah-
lung über 100°C.
Intensive und ständige
Feuchtigkeitseinwirkung



DR. M. EBNÖTHER AG CHEMISCHE FABRIK SEMPACH-STATION TEL. 041.781515



ARCOFIX

sécheron

Aluminium und seine Legierungen

Rostfreie Stähle

Normale Stähle

Übliche Nichteisenmetalle

**Universalgerät für die elektrische
Lichtbogenschweißung**

Wechsel- und Gleichstrom

**Spezielle statische und dynamische
Charakteristiken**

**ARGONARC-Schweißung von Aluminium und
seinen Legierungen (mit Wechselstrom)**

**ARGONARC-Schweißung der rostfreien Stähle
und der üblichen Nichteisenmetalle
(mit Gleichstrom)**

ARGONARC-Punktschweißung

**Elektrodenschweißung
(Gleich- und Wechselstrom)**

Fernregulierung des Schweißstromes

Regulierbare Kraterfülleinrichtung

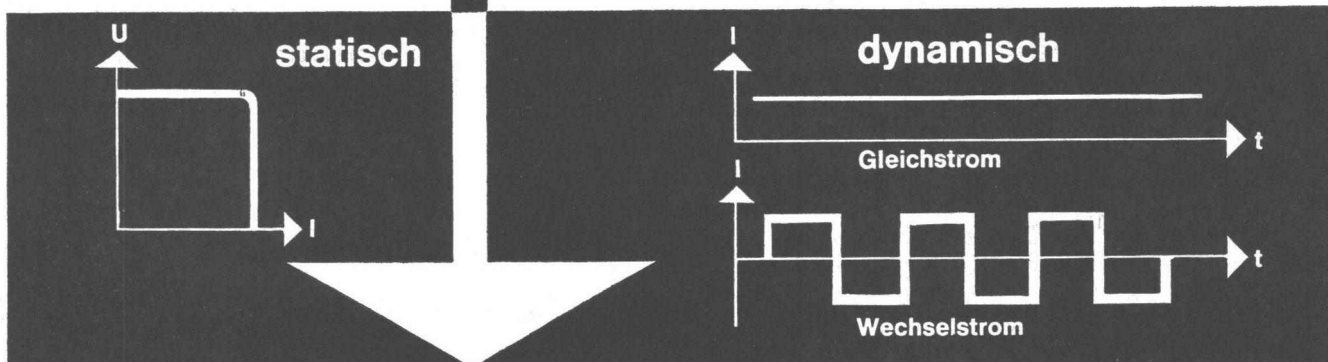
Vollautomatische Schutzgas-Abschaltung

Schweißstromschütz

**Automatische Unterbrechung der Spannung
am Brenner**

**Eingebautes Kühlsystem zur Kühlung
des Brenners**

Fahrbare Ausführung



S 101 d

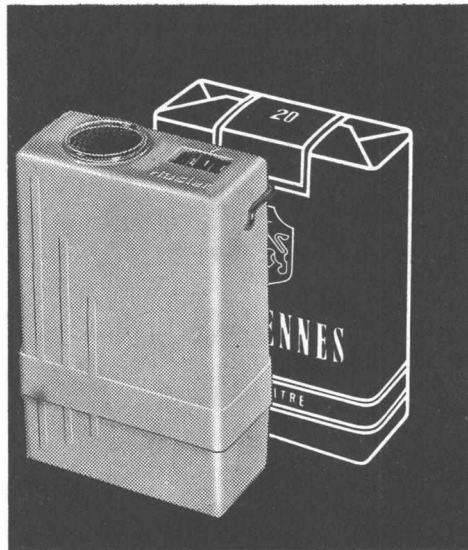
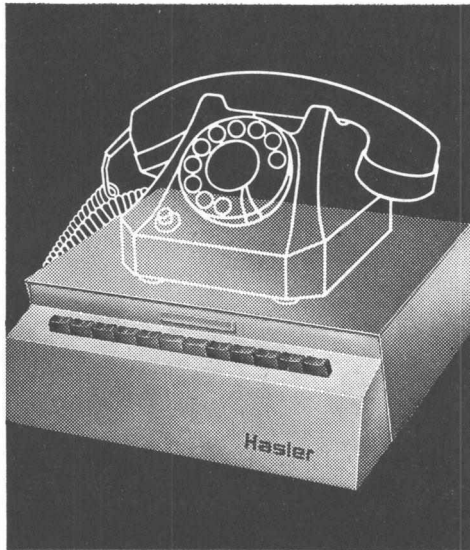
Stabilität des Lichtbogens

S.A. des Ateliers de Sécheron Genf 21

Büro Zürich: Am Schanzengraben 25 Tel. 234579, 234543

Gesucht

Gefunden



dank der drahtlosen Hasler-Personen-Suchanlage für jeden Betrieb

Für jede Betriebsgrösse die richtige Anlage

Kleinbetriebe:

1-Wattsender als formschönes Tischmodell (manuelle Bedienung) oder in Verbindung mit der Hausteleanlage (Wandmodell).

Weitläufige und grosse Betriebe:

10-Wattsender für manuelle oder automatische Auslösung des Suchvorganges. Praktisch unbeschränkte Ausbaumöglichkeiten.

Bitte verlangen Sie die schriftliche Dokumentation oder kostenlose Beratung durch unsere Ingenieure. Sie erreichen uns über Telefon 031 64 11 11

Hasler AG Bern

Zweigniederlassung Zürich
Telephon 051 26 16 00
Büro Basel
Telephon 061 24 01 01

Grosse Erleichterung im Personal-sektor. Bestmöglicher Einsatz des Chefpersonals. Raschere telephonische Kundenbedienung. Kein Zeitverlust durch unrationelle Suchvorgänge. Verringerte Telefonspesen.

Allüberall sind die gesuchten Mitarbeiter sekundenschnell erreichbar. Keine störenden optischen und akustischen Signale. Ein leichter Taschenempfänger – klein wie eine Zigarettenpackung – macht die gesuchte Person diskret, aber unüberhörbar aufmerksam.

Hasler AG Bern

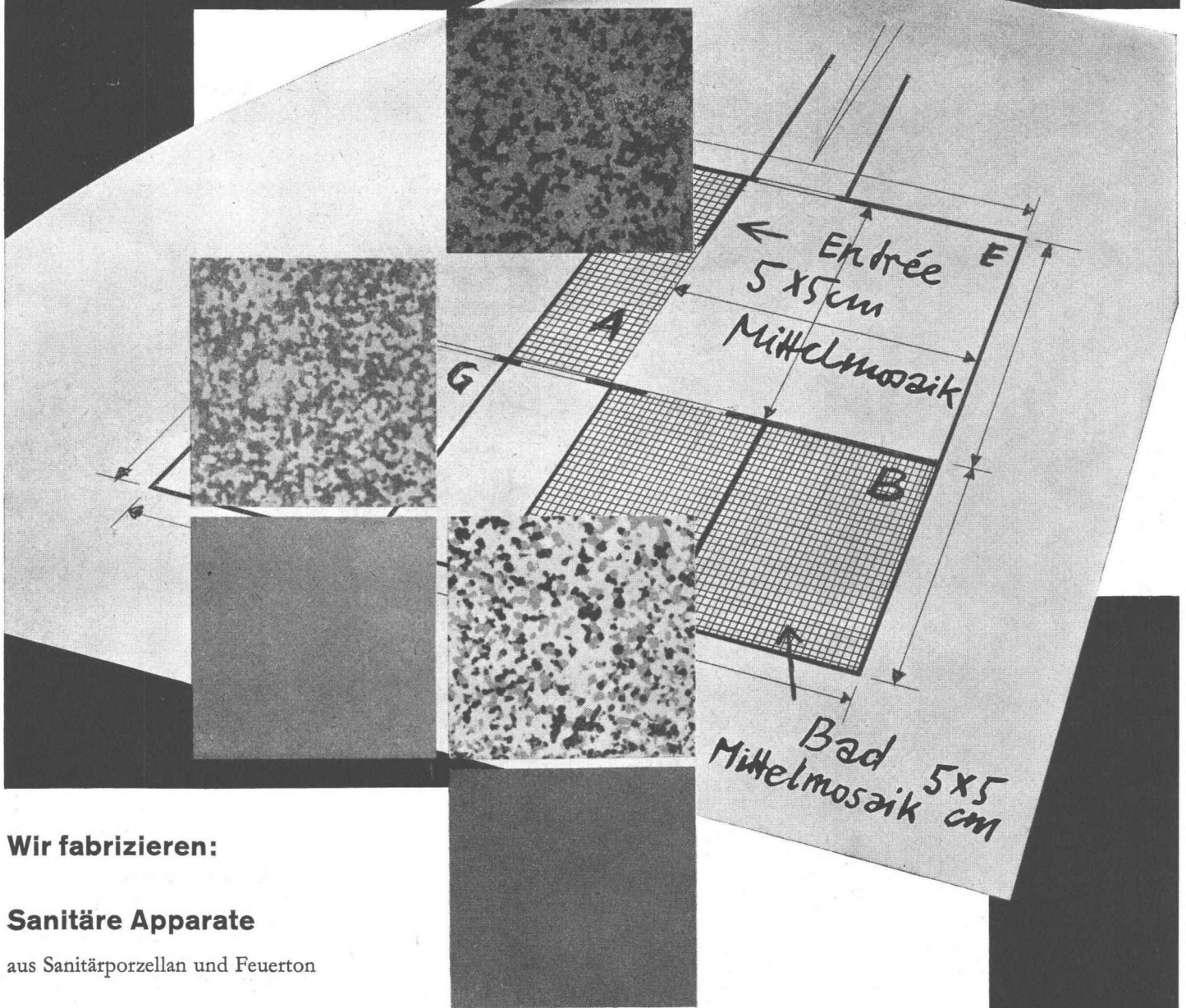
- Wir wünschen
- Dokumentation über die Hasler-Suchanlagen
 - Kostenlose Beratung

BZ

Firma _____

Adresse _____

Laufen



Wir fabrizieren:

Sanitäre Apparate

aus Sanitärporzellan und Feuerton

Glasierte Steingut-Wandplatten

weiss, crème und farbig

Steinzeug-Bodenplatten

Steinzeug-Mosaik

Ziegel und Backsteine

Elektroporzellan

Neue Möglichkeiten, neue optische Wirkungen, neue Farben – kurz, ein neues Gestaltungsmittel in der Hand des fortschrittlichen Architekten. 5 x 5 cm ist das Format des neuen Laufener Mittelmosaiks mit allen bekannten Vorteilen einer Steinzeugbodenplatte. Mit der reichhaltigen Farbskala sind den Gestaltungsmöglichkeiten praktisch keine Grenzen gesetzt; sie führen zu optischen Wirkungen von einmaliger Schönheit.

Für Muster und Auskünfte wende man sich an die zuständigen Fachgeschäfte.



**AG für Keramische Industrie Laufen
Tonwarenfabrik Laufen AG**