

Objektyp: **Advertising**

Zeitschrift: **Schweizerische Bauzeitung**

Band (Jahr): **80 (1962)**

Heft 20

PDF erstellt am: **21.09.2024**

### **Nutzungsbedingungen**

Die ETH-Bibliothek ist Anbieterin der digitalisierten Zeitschriften. Sie besitzt keine Urheberrechte an den Inhalten der Zeitschriften. Die Rechte liegen in der Regel bei den Herausgebern. Die auf der Plattform e-periodica veröffentlichten Dokumente stehen für nicht-kommerzielle Zwecke in Lehre und Forschung sowie für die private Nutzung frei zur Verfügung. Einzelne Dateien oder Ausdrucke aus diesem Angebot können zusammen mit diesen Nutzungsbedingungen und den korrekten Herkunftsbezeichnungen weitergegeben werden. Das Veröffentlichen von Bildern in Print- und Online-Publikationen ist nur mit vorheriger Genehmigung der Rechteinhaber erlaubt. Die systematische Speicherung von Teilen des elektronischen Angebots auf anderen Servern bedarf ebenfalls des schriftlichen Einverständnisses der Rechteinhaber.

### **Haftungsausschluss**

Alle Angaben erfolgen ohne Gewähr für Vollständigkeit oder Richtigkeit. Es wird keine Haftung übernommen für Schäden durch die Verwendung von Informationen aus diesem Online-Angebot oder durch das Fehlen von Informationen. Dies gilt auch für Inhalte Dritter, die über dieses Angebot zugänglich sind.

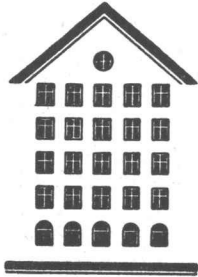
# SCHWEIZERISCHE BAUZEITUNG

WOCHENSCHRIFT FÜR ARCHITEKTUR / INGENIEURWESEN / MASCHINENTECHNIK

REVUE POLYTECHNIQUE SUISSE

ORGAN DES S. I. A. SCHWEIZERISCHER INGENIEUR- UND ARCHITEKTEN-VEREIN  
UND DER G. E. P. GESELLSCHAFT EHEMAL. STUDIERENDER DER EIDG. TECHN. HOCHSCHULE  
GEGRÜNDET 1883 VON ING. A. WALDNER / HERAUSGEGEBEN VON ING. W. JEGHER

*Fenster*



*Kiefer Lürich*



**GUNIT UND SPRITZBETON  
INJEKTIONEN TIEFBOHRUNGEN**

**ING. MAX GREUTER CIE AG ZÜRICH + CHUR**

**BERCHTOLD & Co.**

HEIZUNG • LUFTUNG  
WARMWASSER

**THALWIL**

**INDUSTRIE-  
HEIZUNG**  
HEISSWASSER  
STATT DAMPF

Telephon  
051/92 05 01

**Stein  
zeug**

Steinzeugfabrik  
Embrach AG  
für Kanalisation  
und chemische Industrie

Embrach/ZH

**Embrach**

## Verlag

W. Jegher & A. Ostertag, Dianastrasse 5,  
Zürich 2 / Tel. 23 45 07 / Postcheck VIII 6110  
Bürozeiten: Montag bis Freitag 7—12 Uhr  
und 13.45—17.30 Uhr. Samstags geschlossen.

Postadresse:

Schweiz. Bauzeitung, Postfach Zürich 39

## Anzeigenverwaltung

Mosse-Annoncen AG., Zürich 1, Limmat-  
qual 94 / Tel. 24 26 00 / Postcheck VIII 1027

## INHALT

Le Barrage de Moiry. Par J.-P. Stucky . . . . .	335*
Probleme der Geomechanik. Von A. Sonderegger . . . . .	342
Wohnbauten für das Personal des Flughafen-Restaurants in Kloten (Zürich). Arch. E. Messerer und H. Stahel . . . . .	343*

## BSA SIA Zentralstelle für Baurationalisierung

Elektronisches Rechnen für Bau- und Vermessungs-Ingenieure . . . . .	344*
--	------

## Mitteilungen

Schnellaufender unaufgeladener Dieselmotor hoher Leistung. Neuartiges Palettgestell . . . . .	345
Die Strecke Bern—Schönbühl der Autobahn N 1. Persönliches. Neues Grosskraftwerk in Bochum . . . . .	346

## Buchbesprechungen

XVII. Kongress für Heizung, Lüftung, Klimatechnik. Analysis of Non-linear Control Systems, by D. Graham and D. McRuer . . . . .	346
Neuerscheinungen . . . . .	347

## Wettbewerbe

Kantonalbankgebäude Schwyz. Neubauten der Reformierten Heimstätte Gwatt. Kirchenanlage in Windisch. Primarschulhaus und Ortskerngestaltung Allmendingen. Sekundarschulhaus in Langnau i. E. Kirche des Benediktinerkollegiums in Sarnen. Oberstufenschulhaus in Meilen . . . . .	347
--	-----

## Nekrologe

Hans Erich Marty. Giuseppe Antoini . . . . .	347
--	-----

## Mitteilungen aus der G. E. P.

Schweiz. Stipendienverzeichnis . . . . .	347
--	-----

## Mitteilungen aus dem S. I. A.

Besichtigung der Europabrücke an der Brennerstrasse bei Innsbruck . . . . .	348
---	-----

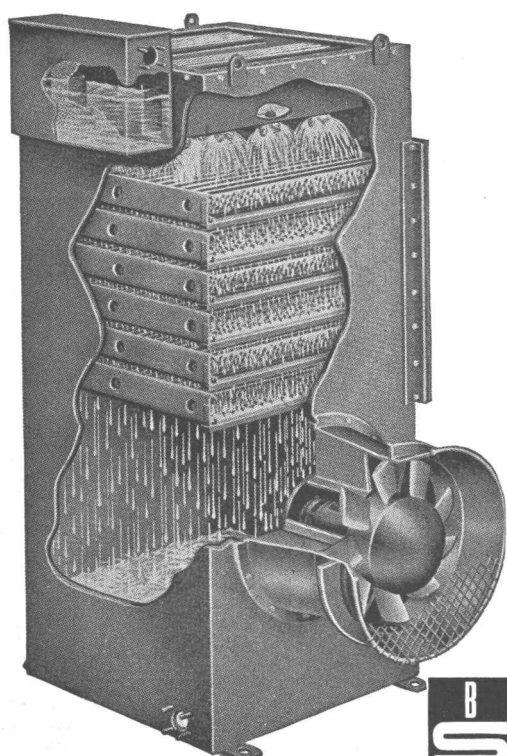
## Ankündigungen

Int. Fachmesse für die Holzbearbeitung in Basel. Fiera di Padova. Ausdrucks- und Verhandlungstechnik im Unternehmen. Acier de qualité et sidérurgie fine française. Vortragskalender . . . . .	348
--	-----

# HEENAN

# WASSER-RÜCKKÜHLWERKE

## Wasserverbrauch um 99% reduziert!



Wo verwendet:

mit Dieselmotor-Anlagen  
Luftkompressoren  
Kälte- und Klimaanlage

Kühlanlagen für:  
Plastikmaschinen  
Sperrholzpressen  
in der chemischen Industrie

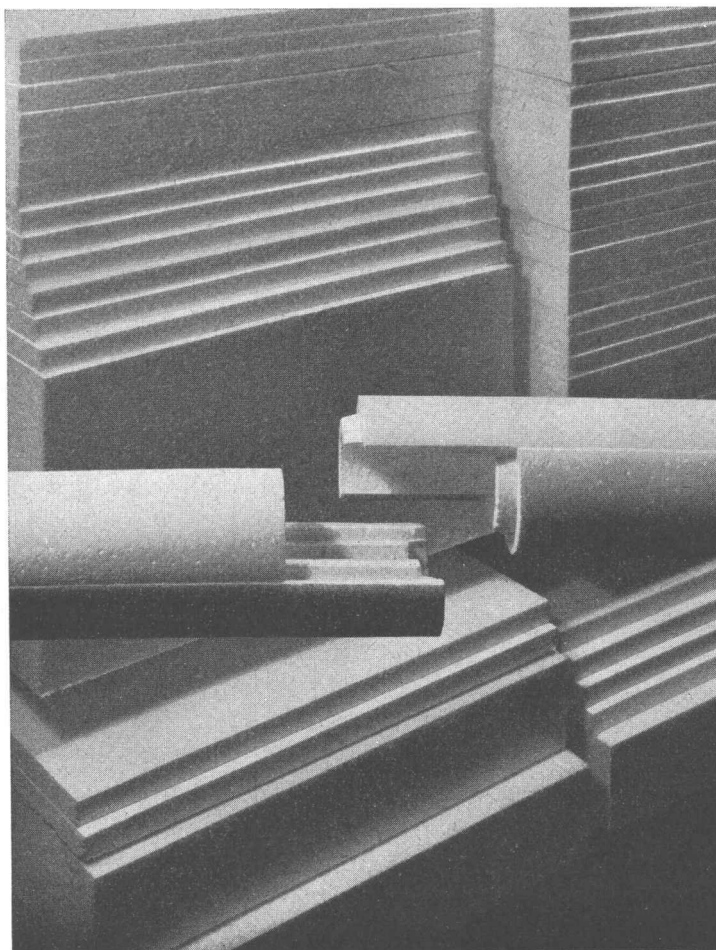
Beste Referenzen — Kurze Lieferfristen

Beratung, Verkauf und Service  
durch den Alleinvertreter für die Schweiz:



## B. SCHINZ & CO., ZÜRICH 35

# P O R A



### JPORA-HARTSCHAUM

für höchste Anforderungen  
thermischer Isolationen  
 $\lambda = 0,027 \text{ kcal/mh}^\circ\text{C}$  bei  $0^\circ$   
Qualitativ hervorragendes  
Schweizerfabrikat aus  
Schaumpolystyrol in  
normaler, schwer entflammbarer  
oder  $90^\circ$  beständiger Qualität

### ISOLIERPLATTEN

Stärke 10 bis 300 mm  
Zwischenstärken alle 5 mm

### ROHRHALBSCHALEN

mit allseitigem Falz für  
Kälteschutz und Zentralheizungen  
in allen gebräuchlichen  $\varnothing$   
FORMSTÜCKE aller Art

### PORA-AG

Mühlehorn                      Reichenburg  
VERKAUFSBUREAU ZÜRICH  
Schifflande 16                051/47 26 62

**Telegramm - Télégramme - Telegramma**

von - de - da      No      Wörter Mots      Aufgegeben den Consigné le      Stunde Heura Ora

+ 68301 NEWARK NJ NSW1 490 40 2712 1233P

Stunde Heura Ora      Name - Nom - Nome

Erhalten - Reçu - Ricevuto      Befördert - Transmis - Transmesso

von - de - da      Stunde-Heura-Ora      Name - Nom - Nome

ZÜRICH      1625      *RU*

01 968

= LT = INERTOL AG  
WINTERTHUR/SWITZERLAND =

WE CONGRATULATE YOU HEARTILY FOR YOUR WORK AND SUCCESS IN  
INERTOL SWITZERLAND DURING THE PAST YEAR AND WISH YOU MUCH  
SUCCESS IN THE FUTURE IN THE PROVEN INERTOL PRODUCTS =  
INERTOL CO INC 480-490 FRELINGHUYSEN AVE NEWARK 14 N. J.  
(USA) G. W. RUPP PRESIDENT +

Auf Wunsch werden die Telegramme zutelephoniert      Sur demande, les télégrammes sont téléphonés      A richiesta, i telegrammi sono telefonati

PTT 740.12 (2ter) IX. 60 25000 A 5 O 65

... mehr als ein Glückwunsch:  
ein eindeutiges Kompliment  
an die Adresse  
unserer Kundschaft!

Nach Abschluss unseres letzten Geschäftsjahres telegraphierte uns die amerikanische INERTOL-Gesellschaft:

**Wir gratulieren Ihnen herzlich zu Ihrer Arbeit und dem Erfolg von INERTOL Switzerland im vergangenen Jahr, und wünschen Ihnen auch für die Zukunft viel Erfolg mit den bewährten INERTOL Produkten!**

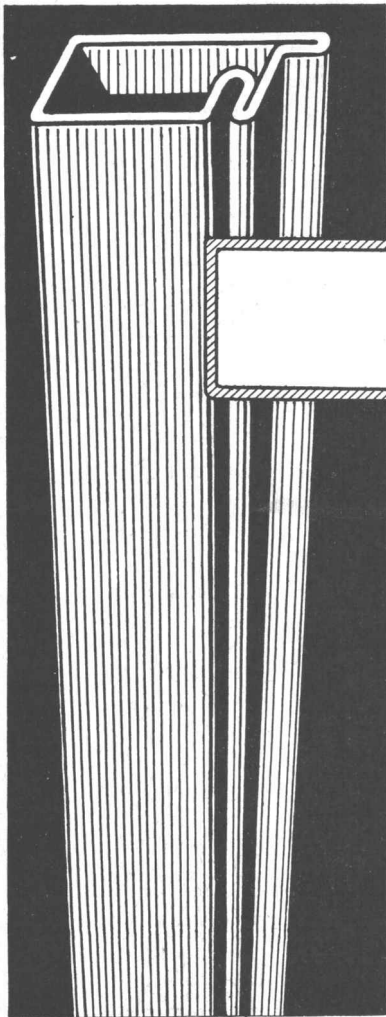
INERTOL Co. Inc., 480-490 Frelinghuysen Avenue,  
NEWARK 14, New Jersey (USA), G. W. Rupp, Präsident



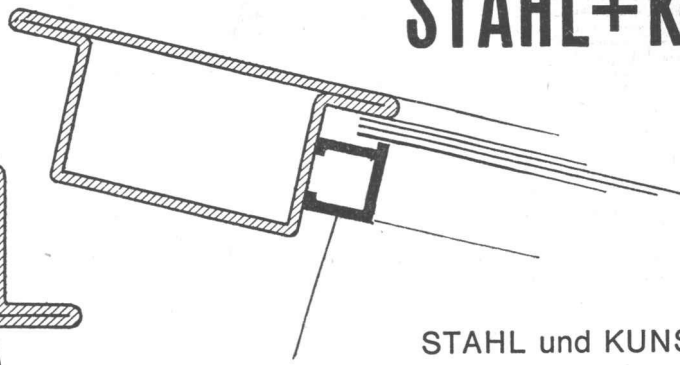
**INERTOL AG BAUTENSCHUTZ WINTERTHUR**

TÖSSTALSTRASSE 62 TELEPHON 052/67438

# STAHL+KUNSTSTOFF



Kittleiste aus Hart-PVC  
Dichtung aus Kunststoff



STAHL und KUNSTSTOFF  
in einem Werk vereint,  
das führt zu neueren,  
besseren Lösungen.

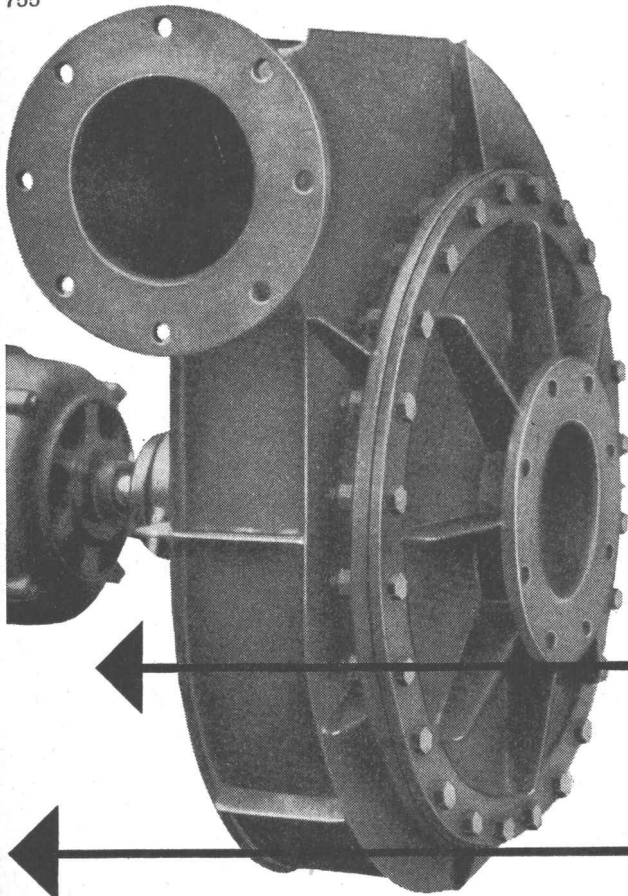
... Warum nicht für Sie?

## JANSEN

Der Vorsprung in Produktion,  
Sortiment und Lagerhaltung  
sichert wesentliche Vorteile.

Jansen & Co AG, Oberriet / SG Stahlröhren- und Sauerstoffwerke, Kunststoffwerk  
Telephon (071) 7 82 44 Telex Nr. 57159

755



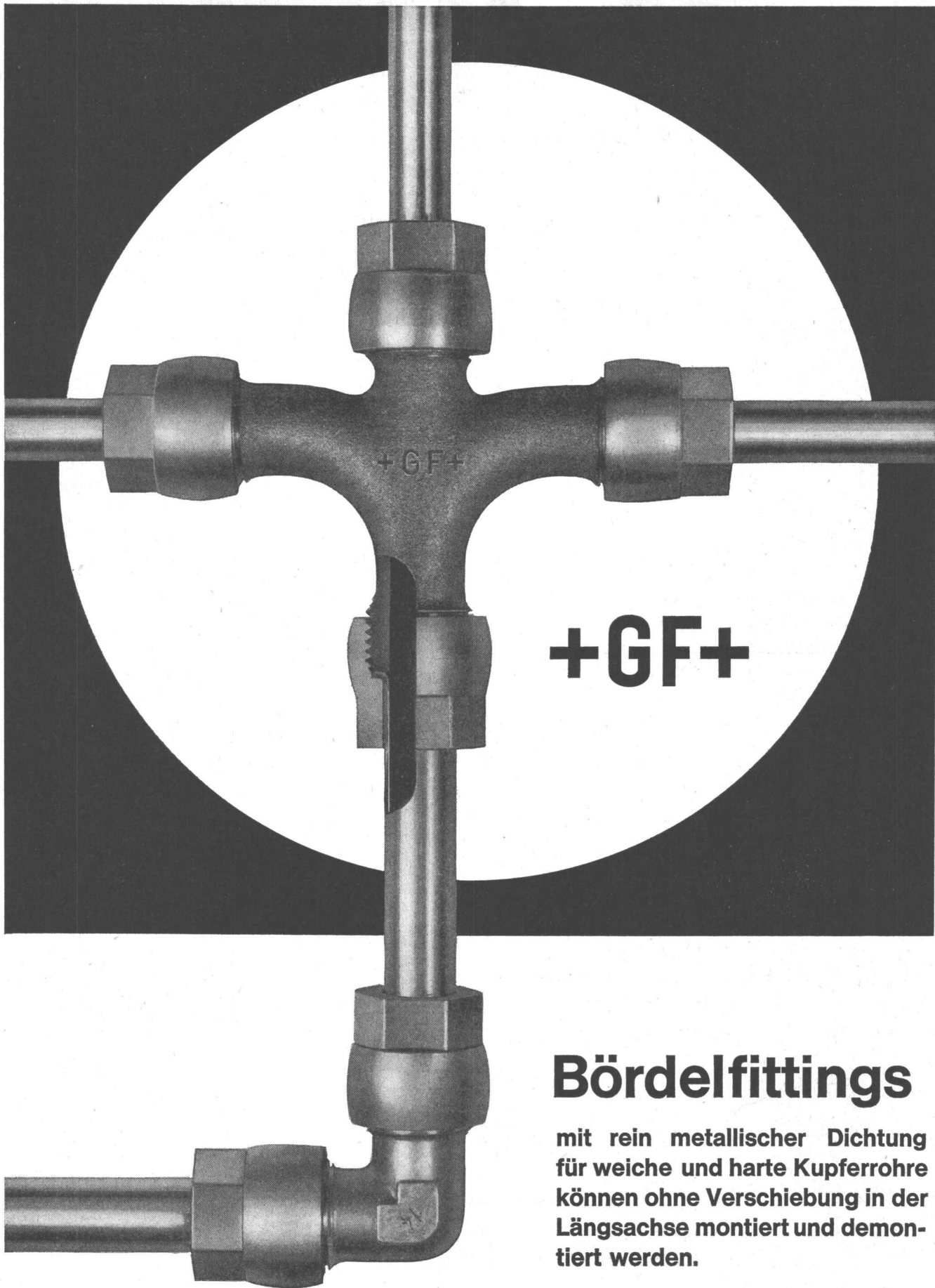
## Meidinger

### Ventilatoren und Elektromotoren

Qualitätsprodukte seit mehr als einem halben  
Jahrhundert. Anpassung an alle Ansprüche der  
Technik. Geräuschloser Lauf durch spezielle  
Ausführung der Flügelräder und sorgfältiges  
Ausbalancieren der Ventilatorflügel und Motor-  
anker. Behebung der magnetischen Geräusche  
der Elektromotoren durch Spezialwicklung. Genau  
passende Ersatzteile jederzeit ab Lager lieferbar.

G. Meidinger & Cie, Basel 4, Telefon 061-23 88 70





**+GF+**

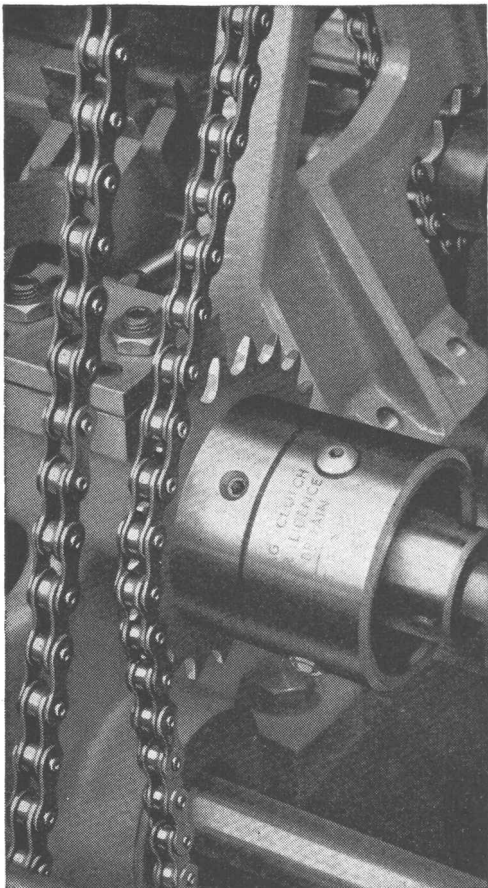
## **Bördelfittings**

**mit rein metallischer Dichtung  
für weiche und harte Kupferrohre  
können ohne Verschiebung in der  
Längsachse montiert und demon-  
tiert werden.**

**Georg Fischer Aktiengesellschaft, Schaffhausen**

Telephon: (053) 5 60 31 und (053) 5 70 31

Fi 501/1



# Verwendet **RENOLD** **SPRAG** KUPPLUNGEN

- FÜR SCHNELLES, GENAUES SCHALTEN
- FÜR STÄNDIGES UEBERHOLEN MIT GERINGEM NACHEILEN
- ALS SOFORTIGE RÜCKLAUFSPERRE

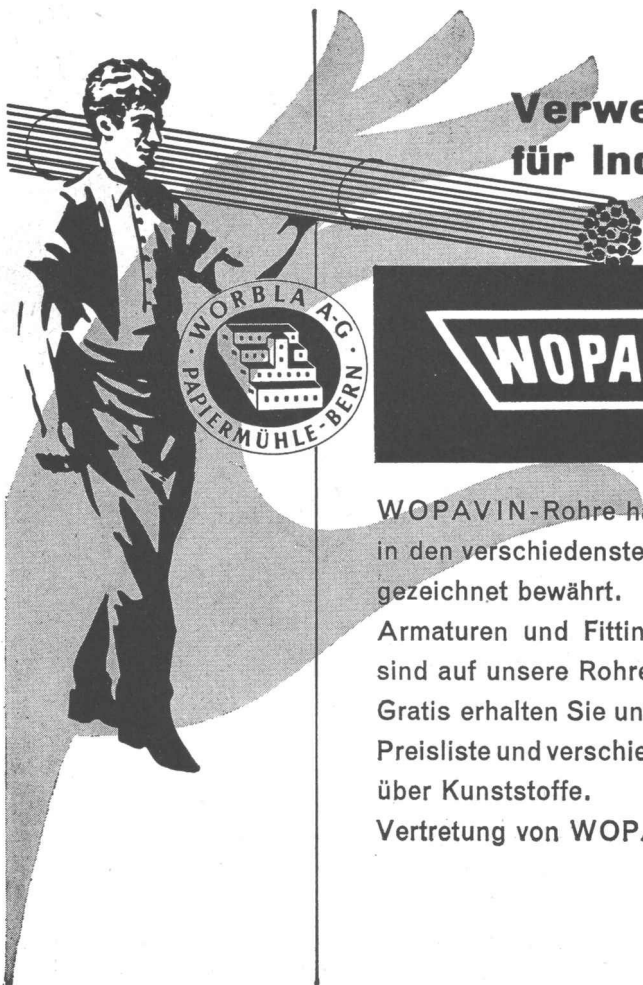
Maschinenkonstrukteure benutzen die grossen Verwendungsmöglichkeiten der Renold Sprag Kupplungen, welche mit einem Maximum von Präzisions-Formkeilen zwischen konzentrischen Laufringen höhere Drehmomente übertragen im Verhältnis zur Grösse und dem Gewicht unterer Kupplungen.

Es gibt keinen toten Gang, da praktisch nirgends mechanisches Spiel vorhanden ist, und für ruhiges, reibungsloses Ueberholen, schnelles, innerhalb feinsten Abstufungen genaues Schalten und als sofortige Rücklaufsperrung ist die Renold Sprag Kupplung unerreicht.

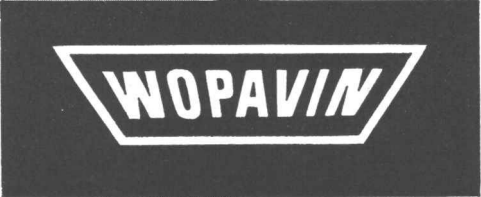
**W. EMIL KUNZ**  
 Gotthardstrasse 21 ZÜRICH 27  
 Tel (051) 27 30 57



**RENOLD CHAINS LIMITED · MANCHESTER**  
 VERTRETUNGEN IN DER GANZEN WELT



## Verwenden Sie für Industrie- leitungen

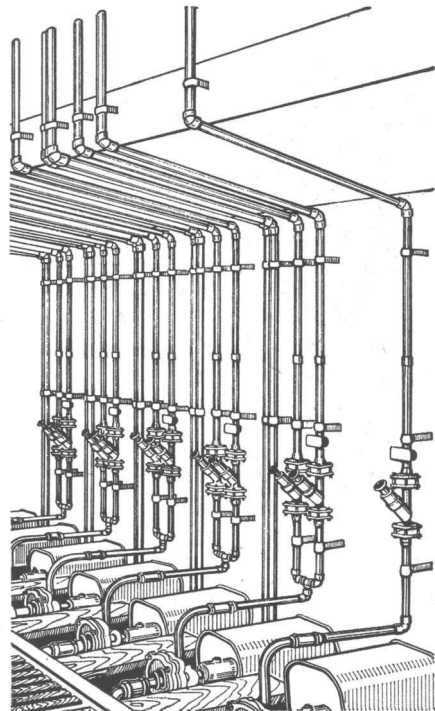


WOPAVIN-Rohre haben sich bereits in den verschiedensten Industrien ausgezeichnet bewährt.

Armaturen und Fittings in Hart-PVC sind auf unsere Rohre abgestimmt.

Gratis erhalten Sie unsere ausführliche Preisliste und verschiedene Broschüren über Kunststoffe.

Vertretung von WOPAVIN-Hart-PVC:



**Otto Küenzi AG**  
 Bern, Laupenstrasse 4  
 Telephone (031) 3 66 65



# ARGOLITE hart und doch elastisch

Wenn Sie den Fünfer und das Weggli haben wollen:

ARGOLITE bietet Ihnen beides. Es ist hart **und** elastisch, schlagfest **und** kratzfest, säure- **und** hitzebeständig. Dank diesen Eigenschaften sind die Anwendungsmöglichkeiten für ARGOLITE unbegrenzt.

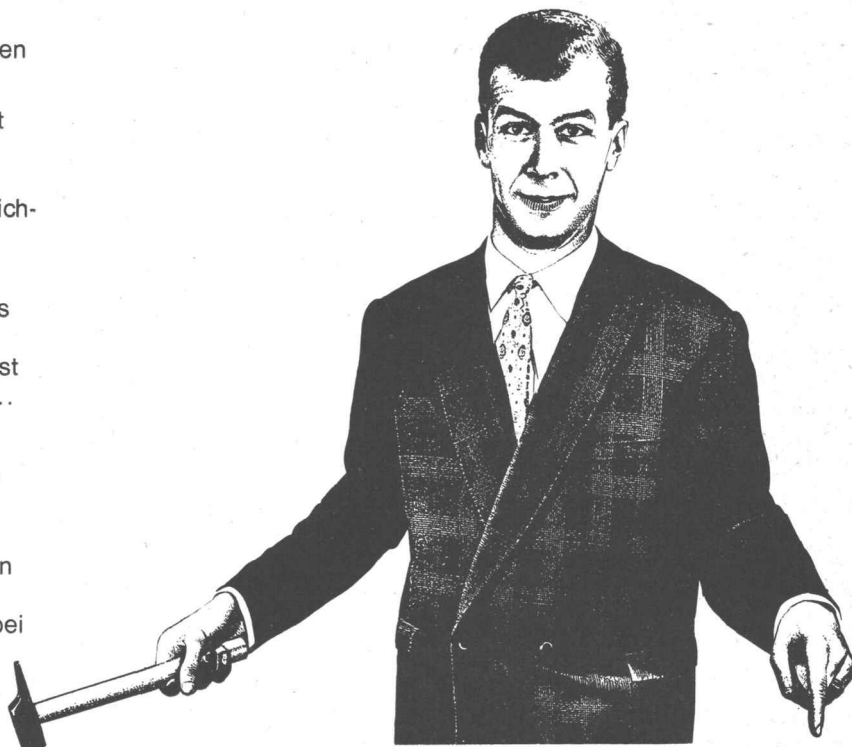
Ob Sie ARGOLITE für Tischplatten und Ladenkorpuse, für Abstellflächen oder als Wandverkleidung verwenden wollen... mit ARGOLITE ist alles möglich. Und selbst wenn Sie ein unlösbares Problem haben... mit ARGOLITE geht alles vielfach doch.

Denn ARGOLITE hat eben Eigenschaften, die Sie bei vielen anderen Materialien vermissen!

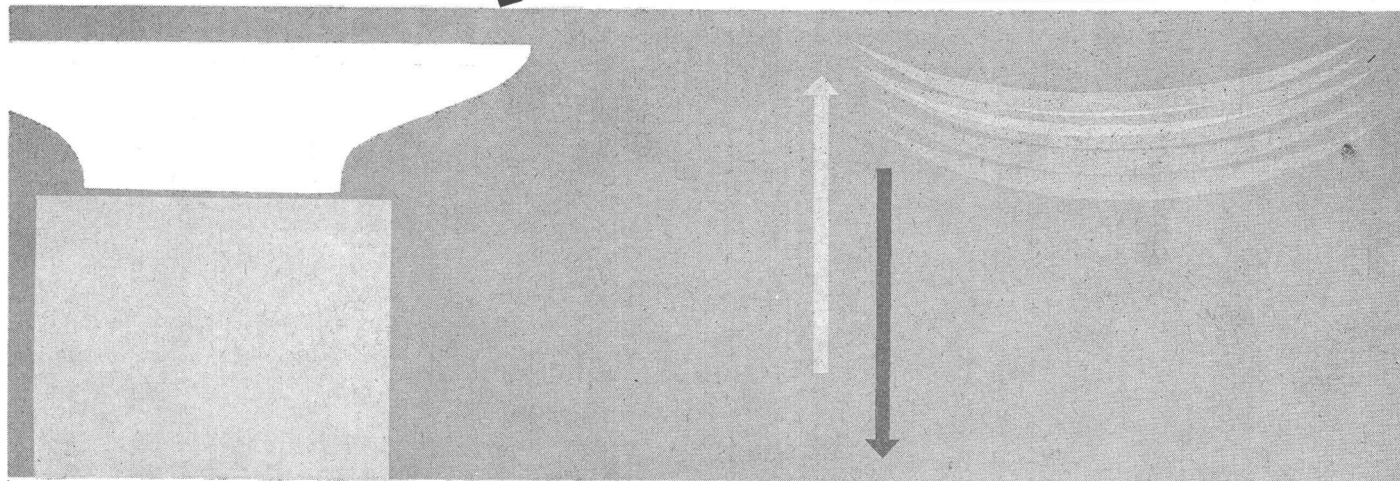
Es kann Ihnen morgen schon nützen, wenn Sie mehr über ARGOLITE wissen.

Erkundigen Sie sich deshalb heute noch bei Ihrem Lieferanten!

ARGOLITE – Punkt für Punkt überlegen



15.11



ARGOLITE AG., Willisau LU 064 / 2 35 40

# Argolite

## ARGOLITE-Verkaufsstellen:

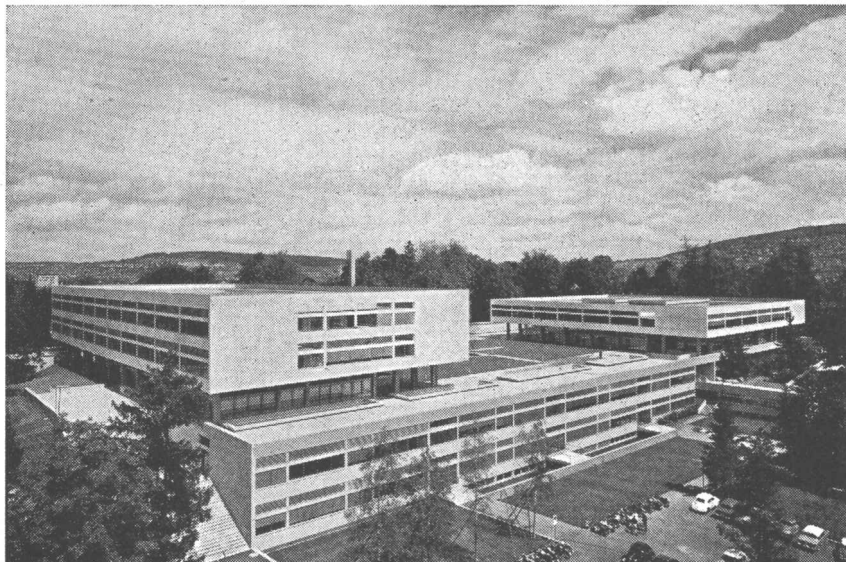
Aarau	Sperrholz-Platten AG, Bahnhofstrasse 102	064/ 2 33 02	Lausanne	Charles Pilet, Chemin Martinet 8	021/24 02 51
Aarburg	Braun-Brüning & Cie. AG	062/ 7 33 72	Luzern	K. Herzog-Elmiger AG, Postfach Luzern 4	041/ 2 13 07
Aarburg	Geiser & Co. AG	062/ 7 34 73	Mendrisio	Costruma S.a.g.l., via al Gas	091/ 4 44 09
Altstätten SG	Stark AG	071/ 7 54 78	Oberdiessbach BE	Gebr. Jenni	031/68 31 33
Basel	Braun-Brüning & Cie. AG, Postfach Basel 18	061/34 61 10	Oberentfelden AG	Walter Gerber	064/ 3 77 69
Bern	Johann Steimle, Rosenweg 37	031/45 64 66	Olten	Born-Kohler AG, Tannwaldstrasse 68	062/ 5 24 86
Biel	SABAG und Baumaterial AG, Silbergasse 40	032/ 2 24 21	Rapperswil	Plattenvertrieb	055/ 2 25 62
Buchs SG	Oswald Werlen, Plattenhandel	085/ 6 13 58	Rüschlikon ZH	Honegger, Lerch & Cie., Alte Landstrasse 77	051/92 04 11
Châtillens VD	Boismont SA	021/ 9 46 94	Schaffhausen	Paul Specht, Fischerhäuserstrasse 18	053/ 5 32 24
Chur	Josias Gasser, Haldenstein-Station	081/ 2 14 60	Solothurn	Paul Marti, Luzernerstrasse 898	065/ 2 32 09
Chur	I. P. Schmidt AG, Sägenstrasse 57/58	081/ 2 32 36	Thun	Hans Michel, Stockhornstrasse 10	033/ 2 53 40
Frauenfeld	Sperrholz- und Isolierplatten AG	054/ 7 26 15	Wettingen AG	Knecht & Co. AG	056/ 6 72 67
Genève-Vernier	Sciabois, Chemin Croisette	022/ 8 93 20	Willisau LU	Anton Küng, Sperrholz en gros, Menznauerstr.	045/ 6 16 12
Gossau SG	AG Braun & Co.	071/ 8 55 93	Zug	Stadlin & Moos AG, Ibelstrasse	042/ 4 54 54
Kreuzlingen	Emil Fehr, Holzhandlung AG, Konstanzerstrasse	072/ 8 47 44	Zürich	Küchler & Cie. AG, Postfach Zürich 34	051/34 53 34
Landquart	Arnold Gfeller, Schreinereibedarf	081/ 5 18 34	Zürich	A. Mitterberger, Seilergraben 41	051/24 39 50
Laufenburg AG	Kuratle AG, Holzhandlung	064/ 7 33 38	Zürich	Saxer & Zimmermann, Schwamendingenstr. 42	051/48 68 58



**Grundwasserisolierungen**

**Terrassenbeläge**

**Flachbedachungen**



Kantonsschule Freudenberg, Zürich

**AEZ**

Wasserdichte begehbare Terrassenbeläge  
und feuchtigkeitsdichte Isolierungen  
13 000 m<sup>2</sup>

Architekt: Prof. J. Schader, Zürich

## Asphalt-Emulsion AG Zürich

Löwenstrasse 40

Telephon (051) 25 88 66

## MEWA-Schutzhelme

aus Leichtmetall

**AP  
Z**



für Mineur-, Bau- und Stollenarbeiter sind heute ein unerlässlicher Arbeitsschutz. MEWA-Helme sind sehr leicht, angenehm im Tragen, gute Luftzirkulation verhütet die Schweissbildung. MEWA-Helme werden mit oder ohne Lampenhalter und Sturmband geliefert. Im Preis sind die MEWA-Helme ausserordentlich vorteilhaft. Verlangen Sie Offerte und Zustellung von Prospektmaterial.

## Angst & Pfister A/G.

Zürich Stampfenbachstrasse 144 Telephon 26 97 01

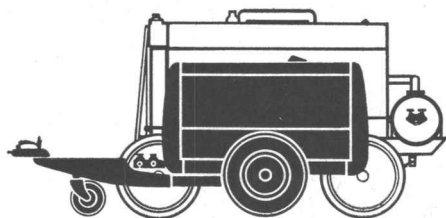
Filiale Genf: 52, rue des Bains  
Telephon 022 / 24 73 62

**Atlas Copco**

# VT- Kompressoren unübertroffen wirtschaftlich



Günstigstes Verhältnis zwischen Gewicht, Leistung und Brennstoffverbrauch. 100% luftgekühlt. Einfache Konstruktion — leichte Wartung. Drosselvorrichtung Fuelmiser. Elektrischer Anlasser mit 12-V-Batterie. Automatische Zentrifugal-Kupplung. Mechanischer Stundenzähler.



Modell	Leistung	Gewicht	Verbrauch je m <sup>3</sup> Luft
UT 2	2,1 m <sup>3</sup> /min.	625 kg	30 g Dieselöl
VT 3	3,2 m <sup>3</sup> /min.	990 kg	27 g "
VT 4	4,5 m <sup>3</sup> /min.	1050 kg	28 g "
VT 5	6,4 m <sup>3</sup> /min.	1315 kg	26 g "
VT 6	8,9 m <sup>3</sup> /min.	1630 kg	26 g "

Bei gleicher Liefermenge:  
20% geringerer Brennstoffverbrauch,  
bis 55% leichter, bis 65% kleiner

Ausgerüstet mit Deutz-Diesel- oder Elektro-Motor. Verlangen Sie die Prospekte über ATLAS-COPCO-Kompressoren und -Druckluftwerkzeuge. Beratung, Verkauf und Service für die Schweiz:

**NOTZ**

Notz und Co. AG, Biel  
Abt. Atlas Copco  
Tel. 032/2 55 22

# MAG SELBSTANSAUGENDE BAUPUMPE

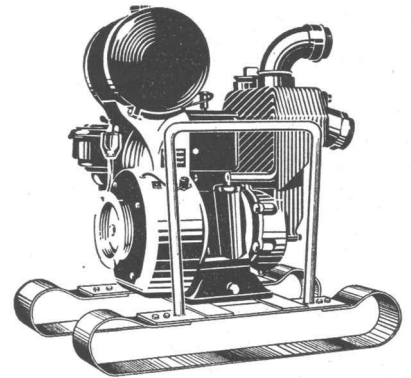
Förderleistung 1000 L/Min bei H mano 15 m.

Angetrieben durch luftgekühlten 4-Takt-Benzin-Motor  
oder luftgekühlten 4-Takt-Diesel.

Pumpengruppe mit oder ohne Saug- und Druck-  
schläuchen ab Lager lieferbar.

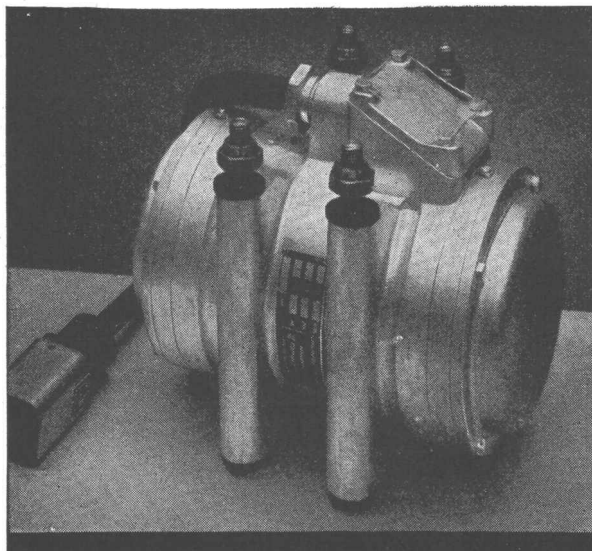
Preis Fr. 1710.- netto mit Tragrahmen.

Stets einsatzbereiter Kundendienst mit gut  
eingerichteten Service-Wagen.



**MOTOSACOCHE SA GENÈVE**  
TEL. 022/42 01 60

VERKAUFSBUREAU HORGEN/ZH TEL. 051/82 49 77

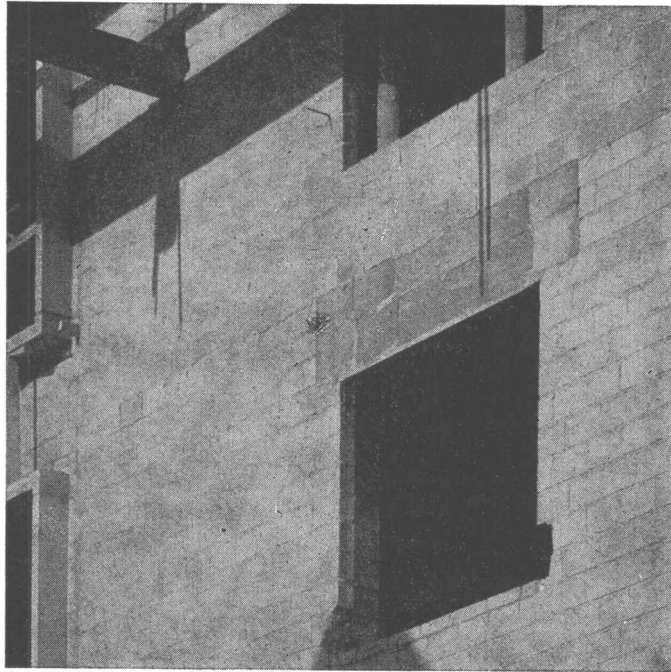
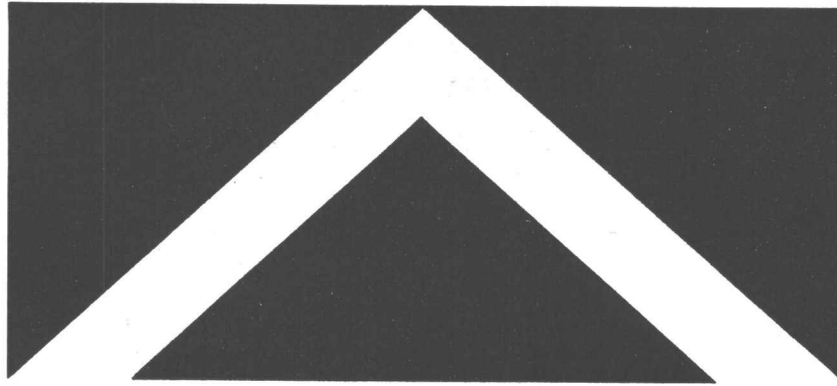


GW 356

## VIBRODYNE

Der unverwüstliche  
**Elektro-Vibrator**  
für universellen Gebrauch

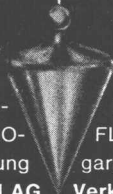
Maschinenfabrik Graber & Wening AG.  
Neftenbach (Winterthur) Schweiz



**Der Rohbau  
muss die  
Grundlage  
des  
Komforts  
enthalten!**



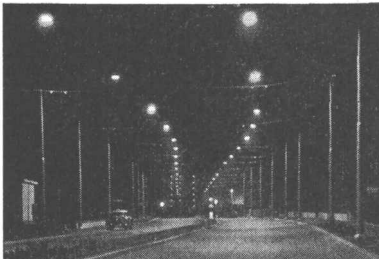
Wo bei Planung und Bauen die wirklich vollwertige ein voller Wohnkomfort durch nichts mehr erreichbar, wenn Sie bauen; fragen Sie nach der Isolierung ist ein Merkmal hoher Bauqualität. VETRO nicht, fault nicht, zerfällt nicht. VETROFLEX-Isolierung **GLASFASERN AG** solange das Haus steht.



Isolierung vernachlässigt wird, lässt sich sehen. Beachten Sie besonders die Isolierung, wenn Sie mieten! VETROFLEX-FLEX hat hervorragende Isolierwerte, altert garantiert die Grundlage des Komforts so lange das Haus steht. **Verkaufsbüro Zürich, Telefon 051-27 17 15**



Sportplatzbeleuchtungen



Strassenbeleuchtungen



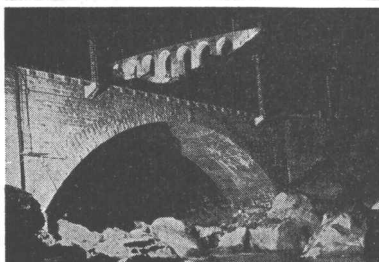
Platzbeleuchtungen



Industriebeleuchtungen



Bureaubeleuchtungen



Anleuchtungen

**BAG TURGI**

**Bronzwarenfabrik AG., Turgi**

**«WIPPERMANN»**  
 Präzisions-Rollenketten-  
 Antriebe  
 für hohe Ansprüche



**Komplette  
 Antriebe ab Lager**

Verlangen Sie Katalog 160 B

**WILH. PLÜSS ZÜRICH I**  
 Talstraße 66 Telephone (051) 2752 01/2727 80 Postfach Zürich 39



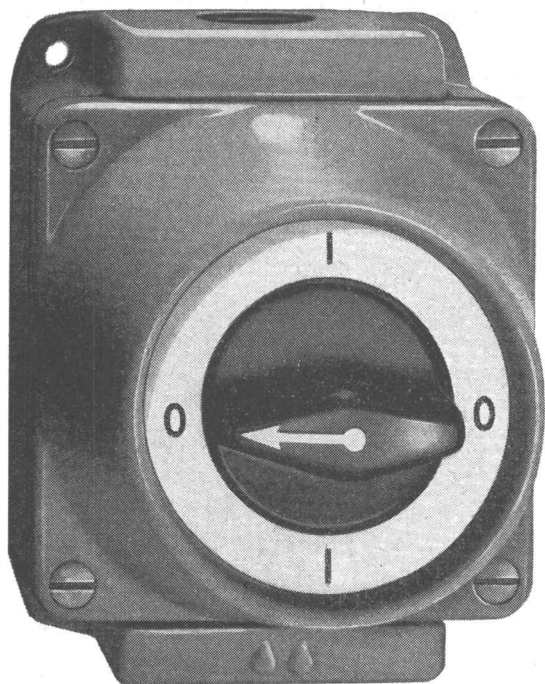

**Tonwerk Lausen AG**

Feuerfeste  
 Erzeugnisse

Ausgusstein aus  
 Schamotte für  
 Stahlgießpfanne.

Ausserdem  
 empfehlen wir  
 unsere  
 hochfeuerfesten  
 Steine in  
 Sillimanit, Korund  
 Karborundum

**TL**



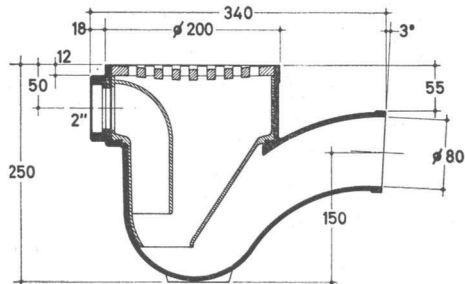
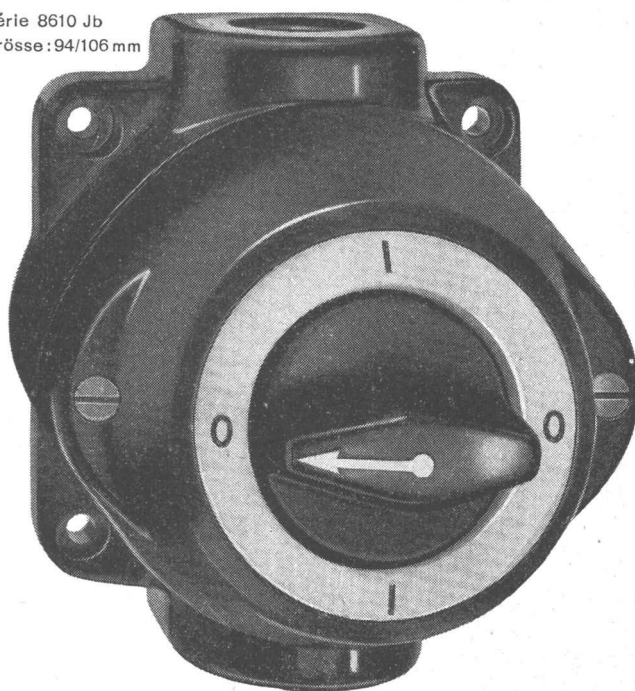
Série 8610 G Grösse: 90/115 mm

**Adolf Feller AG Horgen**

Drehschalter aus Grauguss  
und Isolierpresstoff 10-25A/  
500V für nasse Räume

*Feller* 

Série 8610 Jb  
Grösse: 94/106 mm



Der neue, verbesserte

«**TURICUM**»

Sinkkasten aus hoch-  
molekularem  
Niederdruck-Polyaethylen

In- und ausländische Patente angemeldet



**Gehäuse:** mit Auslauf von 80 mm Innendurchmesser und zusätzlichem 2"-Einlauf für Anschluss von Waschmaschinen usw.  
Auslaufgefälle: 3°

**Eintauchzylinder** (Geruchverschluss) mit Gummiringdichtung (absolut alterungsbeständig)

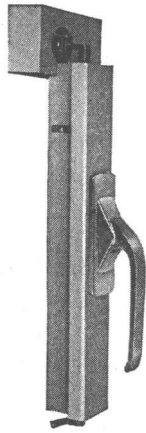
**Rost** aus Gusseisen mit chemikalienbeständigem Kunststoff-Ueberzug

**Wasserstand:** 70 mm

**Gewicht:** 2,700 kg

**HANS U. BOSSHARD ZÜRICH/LUGANO**

MANESSESTRASSE 170 TEL. 051/23 87 83 VIA GINEVRA 2 TEL. 091/2 05 05



Jetzt der neue Fenster-Espagnolette-Verschluss

# GEKO

mit der **schraubenlosen** Rosette

Sehr einfache, zuverlässige Konstruktion • Maximale Flügelanpressung mit minimalem Kraftaufwand • Weniger Montagearbeit, keine Schwächung des Holzes • EMPA-geprüft und in der Praxis 100 000fach bewährt • Elegante Griffform — konkurrenzlos im Preis

Verlangen Sie Prospekte oder Muster

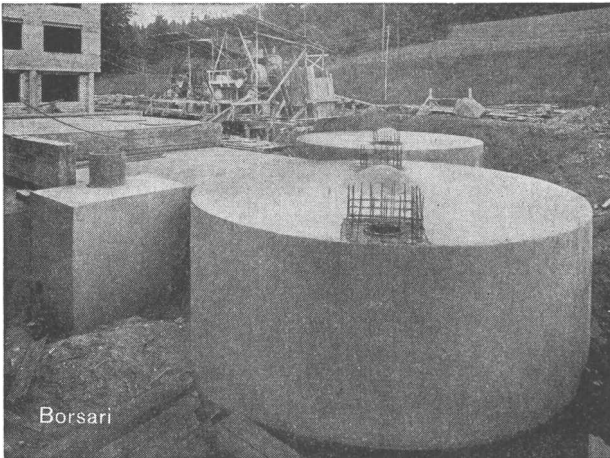
# KOCH

Zürich 1/25  
(051) 32 43 00

St. Gallen  
(071) 24 75 33

Weinfelden  
(072) 5 05 33

Bülach  
(051) 96 14 19



Borsari

Altersheim Betheeda, Küsnacht ZH, 2 Tanks, total 400 m<sup>3</sup> Heizöl

## BORSARI HEIZÖL- u. BENZIN-TANKS

aus Eisenbeton mit Plattenauskleidung

für jeden Bedarf 50 Jahre Erfahrung

Erstklassige Referenzen

Keine Korrosion

Kein Unterhalt

**BORSARI & CO., Zollikon - Zürich**

Telephon (051) 24 96 18

Gegründet 1873

## Seilbahnen für Material- transporte - Seilwinden



**L+E. Küpfer** Maschinenfabrik  
Steffisburg

**Vom Keller  
bis zum Dach**



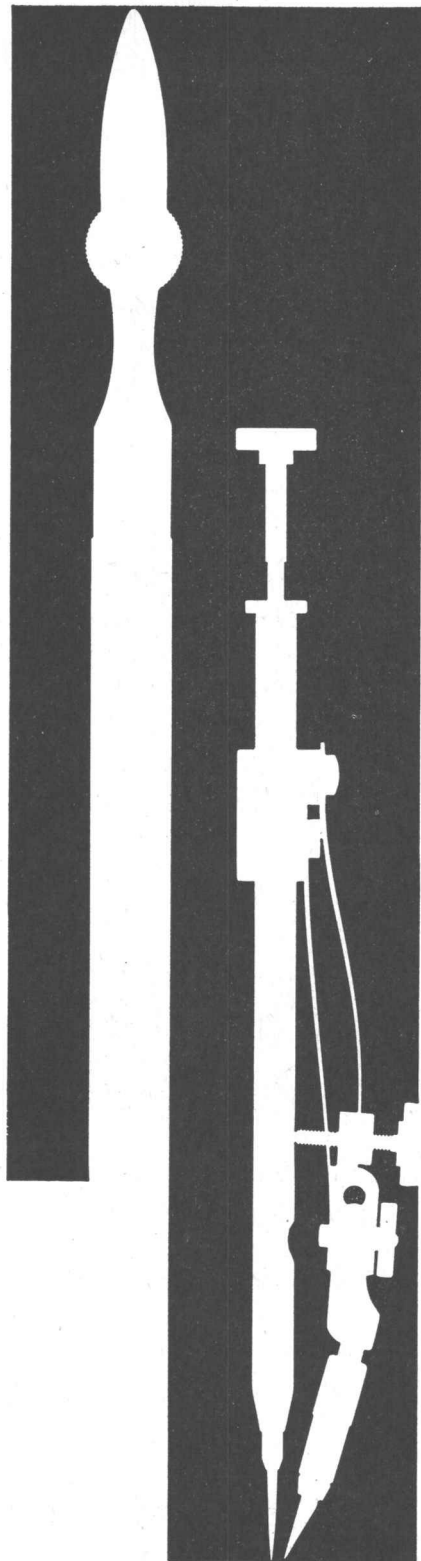
Im ganzen Haus schafft der lebendige Baustoff Holz eine gesunde Wohnatmosphäre. Daß es selbst gesund bleibt und nicht von holzerstörenden Pilzen und Insekten angegriffen wird, dafür sorgt die Imprägnierung mit den in aller Welt bewährten XYLAMON-Holzschutzmitteln

Beratung und Lieferung:

**scheller AG zürich**

Postfach Zürich 1 • Telephon (051) 32 68 60

**XYLAMON**  
HÄLT HOLZ GESUND

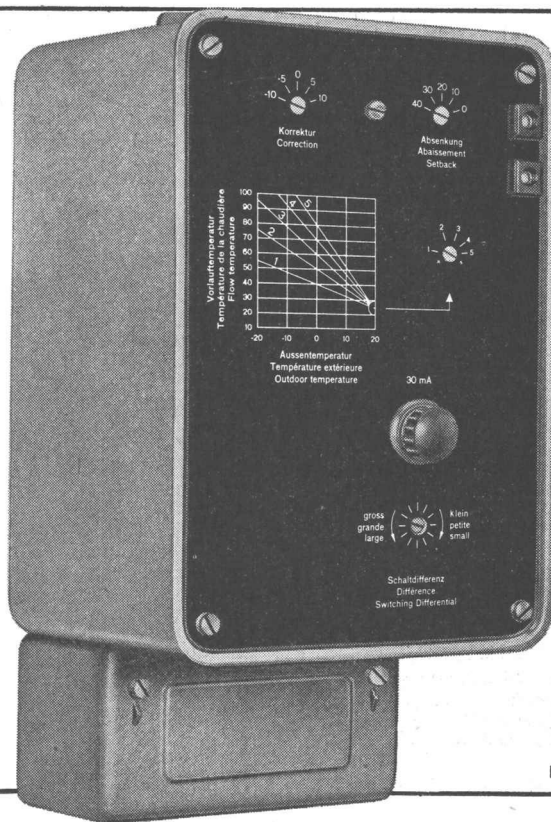


### Kern Reisszeug-Neuheiten

Formschöne, praktische Metalletuis für die meisten hartverchromten Präzisionsreisszeuge.

Handreissfedern mit Hartmetallspitzen, praktisch abnützungsfrei auch auf Kunststoff-Folien.

# Equitherm Junior



I 115

Vereinfachte Ausführung des bekannten Heizungsreglers «Equitherm»; vor allem für kleine und mittlere Anlagen.

Auch bei diesem Modell kann mit Hilfe des beliebten Equitherm-Diagramms die Anlage leicht dem gewünschten Heizplan angepasst werden.

### Witterungsabhängiger Heizungsregler mit Transistorverstärker

#### Typ ERTO 1

Zweipunkt-Regler für Heizungsanlagen mit Ölf Feuerungsautomat

#### Typ ERTJ 1

Zweilauf-Regler für Heizungsanlagen mit langsamlaufendem Ventil (Laufzeit mindestens 8 Min.)



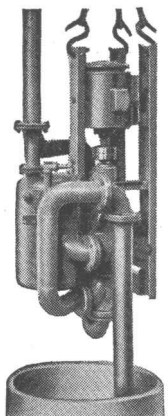
Fr. Sauter AG, Basel 16

Fabrik elektrischer Apparate  
Tel. 061 / 32 44 55 Telex 62260

Technische Büros:

Zürich Tel. 051 / 24 16 98  
Bern Tel. 031 / 3 31 55  
St. Gallen Tel. 071 / 22 74 94  
Genf Tel. 022 / 24 42 48  
Lausanne Tel. 021 / 24 30 33





Selbstansaugende, ventillose

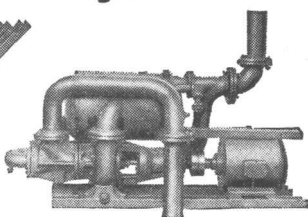
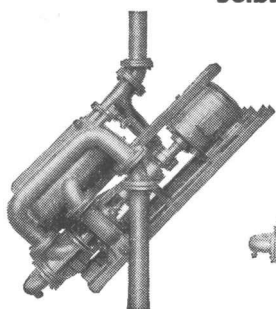
# Bau-Pumpen

System Lauchnauer

Saughöhen bis 9 m

Dasselbe Modell für vertikale, schräge oder horizontale Aufstellung

Auch mietweise



Gegründet 1871

Maschinenfabrik a. d. Sihl AG. Zürich

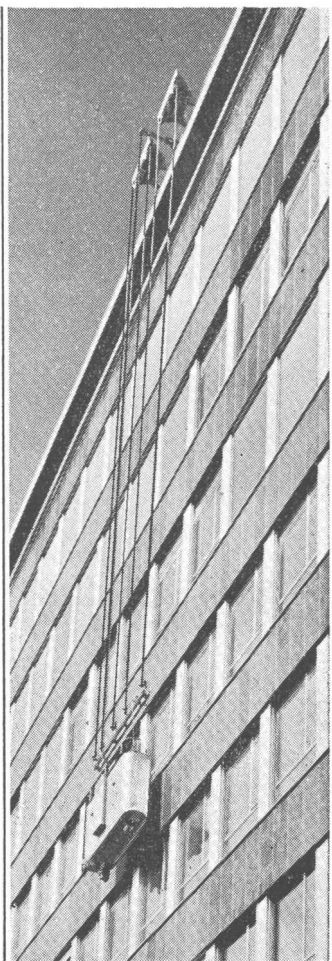
Telephon (051) 23 35 14

## HABEGGER Fassaden-Unterhaltsanlagen

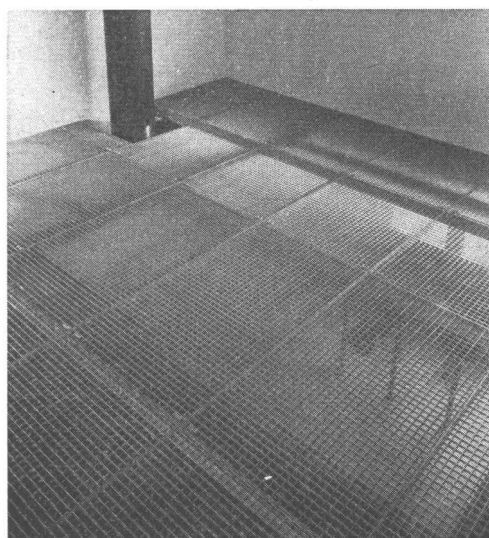
Ausführungen

- handbetrieben
- halbautomatisch
- vollautomatisch

Einfache Hebebühnen mit Habegger Seilzugapparaten. Durch eine technische Beratung bereits während dem Bauprojekt-Studium können Mehraufkosten für Spezialausführungen verhindert werden.



Telefon 033/2 18 37



## Original-WEMA-Gitterroste

Alleinhersteller:



TEL. (051) 93 32 32

## Maschinen- und Stahlbau

Kranbau

Stetigförderer

Fahrzeugbau

Allgem. Maschinenbau

Eisspeicheranlagen

Stahlhochbau

Brückenbau

Spezialbauten

Kranbahnen

Stahlwasserbau



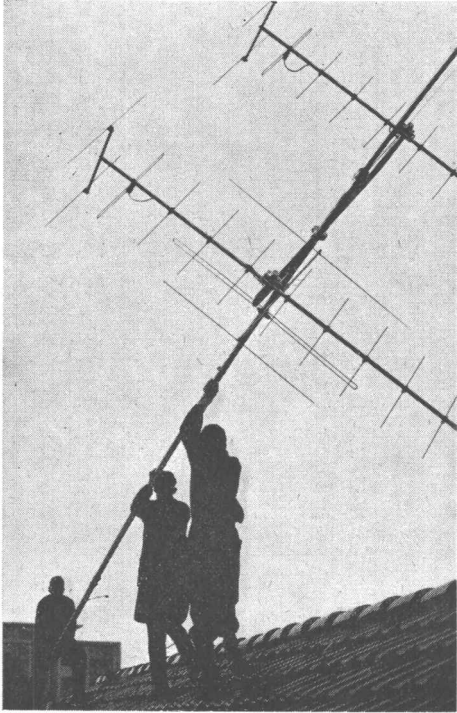
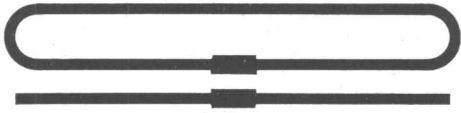
Hübscher + Co. Maschinen- u. Stahlbau, Schaffhausen

Ingenieurbüro Zürich 6, Landoltstrasse 3

---



SIEMENS



**Siemens-Fernsehantennen kann man aufstellen und — vergessen.**

Mit einer einzigen Siemens-Gemeinschafts-Antennenanlage kann heute selbst für umfangreiche Neu- oder Altsiedlungen der einwandfreie Empfang sämtlicher Wellenbereiche ermöglicht werden.

Unsere Spezialisten werden Ihnen gerne die zweckmässigste und preisgünstigste Form der Anlage - also nach Mass - berechnen.

**Siemens  
Elektrizitätserzeugnisse AG.**

Zürich, Löwenstrasse 35	Tel. (051) 25 36 00
Bern, Neubrückstrasse 78	Tel. (031) 2 98 97
Lausanne, 1 chemin de Mornex	Tel. (021) 22 06 77
Lugano, Via Trevano 2	Tel. (091) 3 18 71
Basel, Hochstrasse 86	Tel. (061) 34 35 73

---

hydraulischer Kalk  
ist wärmeisolierend,  
ausgiebig  
und leicht zu verarbeiten



# HEIZ

Geheizt wird mit **CERTLI** Oelbrenner

## Bau-Entfeuchtung

wie Neubau Schweiz.  
Bankverein Zürich

### Austrocknung

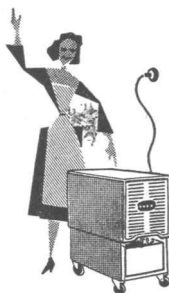
aller zu feuchten

### Räume

wie Archive, Lager,  
Souterrain-Räume  
Keller etc.



Exsiccator



Oasis-Entfeuchter  
für bewohnte Räume

**H. Krüger, Ing. - St. Gallen**

Berneckstrasse 44

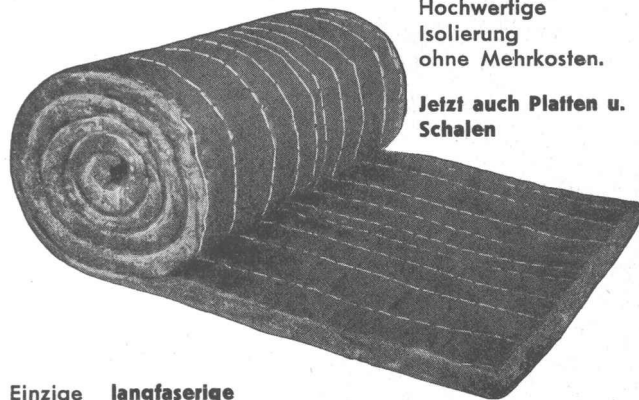
Telephon (071) 22 57 20

## BASALTWOLLE

## «BASALAN»

Hochwertige  
Isolierung  
ohne Mehrkosten.

Jetzt auch Platten u.  
Schalen

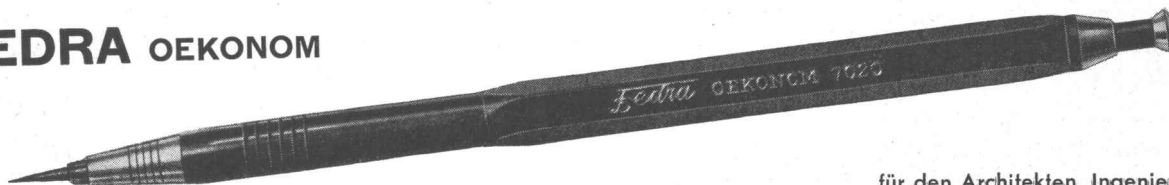


Einzig langfaserige  
Steinwolle, beste Filz-  
fähigkeit, unbrennbar,  
dauerhaft, bruchfest.

Gegen Kälte, Wärme, Schall, für  
Böden, Wände, Dächer. Trittschall-  
dämmung. Lose u. in div. Matten.

**OTTO F. GISS** Tel. (061) 46 05 12 **MÜNCHENSTEIN**

## FEDRA OEKONOM



Bezug durch: **FEDRA GmbH**, Postfach 175, Zürich 59  
Tel. 45 92 80

für den Architekten, Ingenieur  
und Zeichner entwickelt.  
Fr. 3.50 pro Stück

**VSL**

**Spannbeton AG  
Bern**

Monbijoustrasse 49 Tel. 031 45 17 11