

**Zeitschrift:** Schweizerische Bauzeitung  
**Herausgeber:** Verlags-AG der akademischen technischen Vereine  
**Band:** 80 (1962)  
**Heft:** 19

## **Werbung**

### **Nutzungsbedingungen**

Die ETH-Bibliothek ist die Anbieterin der digitalisierten Zeitschriften auf E-Periodica. Sie besitzt keine Urheberrechte an den Zeitschriften und ist nicht verantwortlich für deren Inhalte. Die Rechte liegen in der Regel bei den Herausgebern beziehungsweise den externen Rechteinhabern. Das Veröffentlichen von Bildern in Print- und Online-Publikationen sowie auf Social Media-Kanälen oder Webseiten ist nur mit vorheriger Genehmigung der Rechteinhaber erlaubt. [Mehr erfahren](#)

### **Conditions d'utilisation**

L'ETH Library est le fournisseur des revues numérisées. Elle ne détient aucun droit d'auteur sur les revues et n'est pas responsable de leur contenu. En règle générale, les droits sont détenus par les éditeurs ou les détenteurs de droits externes. La reproduction d'images dans des publications imprimées ou en ligne ainsi que sur des canaux de médias sociaux ou des sites web n'est autorisée qu'avec l'accord préalable des détenteurs des droits. [En savoir plus](#)

### **Terms of use**

The ETH Library is the provider of the digitised journals. It does not own any copyrights to the journals and is not responsible for their content. The rights usually lie with the publishers or the external rights holders. Publishing images in print and online publications, as well as on social media channels or websites, is only permitted with the prior consent of the rights holders. [Find out more](#)

**Download PDF:** 23.02.2026

**ETH-Bibliothek Zürich, E-Periodica, <https://www.e-periodica.ch>**

# SCHWEIZERISCHE BAUZEITUNG

WOCHENSCHRIFT FÜR ARCHITEKTUR / INGENIEURWESEN / MASCHINENTECHNIK

REVUE POLYTECHNIQUE SUISSE

ORGAN DES S.I.A. SCHWEIZERISCHER INGENIEUR- UND ARCHITEKTEN-VEREIN  
UND DER G.E.P. GESELLSCHAFT EHEMAL. STUDIERENDER DER EIDG. TECHN. HOCHSCHULE  
GEGRÜNDET 1883 VON ING. A. WALDNER / HERAUSGEGEBEN VON ING. W. JEGHER

*Fenster*



*Kiefer Zürich*

## LERCH AUFZÜGE

Zürich 1 — Oefenbachgasse 5  
Telephon (051) 23 30 00

mit Hand-, elektrischem und  
hydraulischem Antrieb

Patentanwälte

**E. BLUM & Co., ZÜRICH**

Gegründet 1878 Telephon 251633  
Bahnhofstrasse 31

Anmeldung von Erfindungen

Fabrik- und Handelsmarken

Gutachten, Prozessberatung

# Durisol

BAUPLATTEN ohne und mit ARMIERUNG für ISOLIERUNG  
AUSFACHUNG, DECKEN- und FLACHDACHKONSTRUKTIONEN  
grossflächige DECKENHOURDIS, HOHLBLOCKMAUERSTEINE

**DURISOL AG. FÜR LEICHTBAUSTOFFE DIETIKON • TEL. 88 69 81**

### Verlag

W. Jegher & A. Ostertag, Dianastrasse 5,  
Zürich 2 / Tel. 23 45 07 / Postcheck VIII 6110  
Bürozeiten: Montag bis Freitag 7—12 Uhr  
und 13.45—17.30 Uhr. Samstags geschlossen.

Postadresse:

Schweiz. Bauzeitung, Postfach Zürich 39

### Anzeigenverwaltung

Mosse-Annoncen AG., Zürich 1, Limmat-  
quai 94 / Tel. 24 26 00 / Postcheck VIII 1027

### INHALT

- Lineare Ungleichungen in der Bau-  
statik. Von W. Prager . . . . . 315\*  
Gasturbinen der Fiatwerke . . . . . 320\*  
Stiftung Hasler-Werke Bern . . . . . 321  
Ausbildungszentrum der Tornos AG.  
in Moutier. Von H. Grünig . . . . . 322\*  
Wettbewerb Hallenbad Luzern . . . . . 324\*

### Nekrologe

- Alfred Engler. Albert Wismer.  
Andreas Gantenbein . . . . . 332\*

### Mitteilungen

Deutscher Arbeitskreis Vakuum. Ver-  
band Schweizerischer Baumaschinen-  
Fabrikanten und -Händler. Verein  
Schweizerischer Zement-, Kalk- und  
Gips-Fabrikanten. Durchgangsbahn-  
hof in Ludwigshafen. Symposium  
über Wasserbauten in Bangalore . . . 333

### Wettbewerbe

Kirchenbau Kollegium Sarnen. Kan-  
tonalbankgebäude in Schwyz. Pri-  
marschulhaus in Rickenbach . . . . . 333  
Pfarreianlage in Künten-Sulz. Pri-  
marschulhaus mit Turnhallen in Die-  
tikon. Saalbau «Wilden Mann» in  
Frenkendorf. Ueberbauung Sternen-  
feld in Birsfelden. Oberstufenschul-  
haus in Meilen . . . . . 334

### Mitteilungen aus der G. E. P.

Artesische Finanzbrunnen . . . . . 334

### Ankündigungen

Eidg. Technische Hochschule. Aar-  
gauer Kunsthau. Albert-Klausfel-  
der-Preis der graphischen Künste.  
Verwertung fester Siedlungs- und  
Industrie-Abfälle. 14. Internationale  
Messe Lüttich. Deutsche Gesellschaft  
für Erd- und Grundbau. Vortrags-  
kalender . . . . . 334



**Wohlbefinden**  
**lässt sich nicht mit Gold aufwiegen,**  
**aber die Voraussetzungen dazu**  
**kann man sich kaufen!**

W

Die Zent-Frenger-Decke schluckt den Lärm: die Schülerarbeiten produktiver und ermüdungsfreier — und sind auch am Abend noch frisch und tatenlustig (Aufgaben).



Das Zent-Frenger-System ist wirtschaftlich und passt sich, seiner Feinregulierbarkeit wegen, den wechselnden Temperaturschwankungen rasch an. Das Raum-Klima nach Wunsch ist Wirklichkeit geworden!



Eine Zent-Frenger-Deckenheizung durchwärmt den Raum **ohne** lästige Luftbewegung; sie ist in höchstmöglichem Masse hygienisch, weil keine Staubumwälzung stattfindet.



Wer sich wohl fühlt, ist optimistisch und leistungsfähig — bereit, sich im Beruf voll einzusetzen. Die Zent-Frenger-Schallschluckdecke — kombinierbar mit Lüftung und Kühlung erfüllt alle Voraussetzungen für das Wohlbefinden.



Projekte und Kostenberechnungen durch jede gute Heizungsfirma

**Zent AG Bern-Ostermundigen**

Telephon 031 / 65 54 11

24/62



# Zivilsprengstoffe und ihre Verwendung

neu

Die neue Broschüre «Zivilsprengstoffe und ihre Verwendung» liegt für Sie und Ihre Mineure bereit. Verlangen Sie bitte Ihre Gratis-Exemplare bei der

Schweiz. Sprengstoff AG Cheddite, Liestal BL  
Schweiz. Sprengstoff-Fabrik AG, Dottikon AG  
Société Suisse des Explosifs, Gamsen/Brig  
Robert Aebi AG, Postfach Zürich 23



## Gratis-Bon

einschicken an eine der obenstehenden  
Adressen  
Senden Sie mir bitte ☐ deutsche Ex.  
☐ franz. Ex.  
☐ ital. Ex.

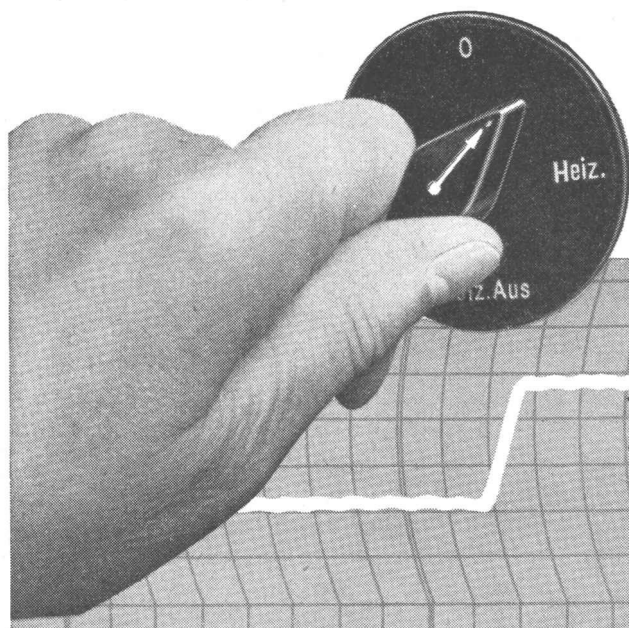
Name \_\_\_\_\_

Branche \_\_\_\_\_

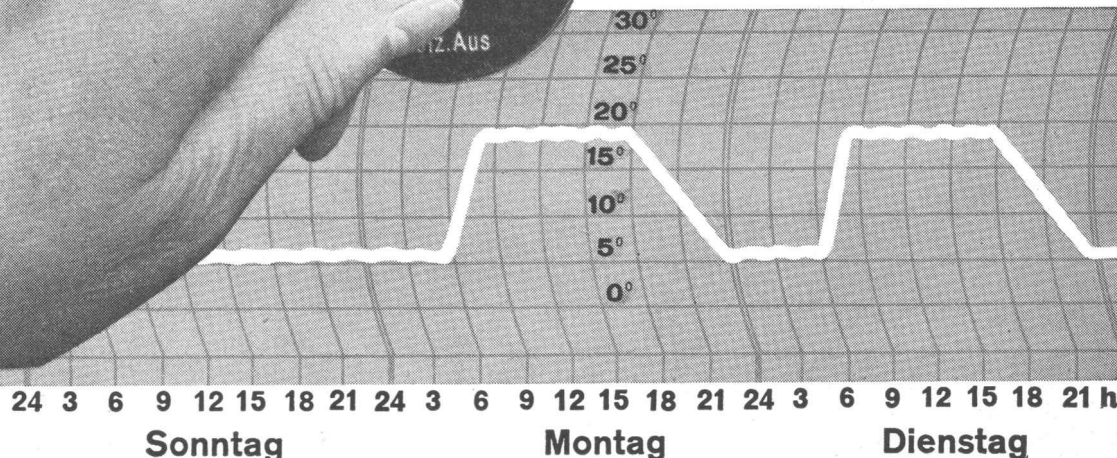
Adresse \_\_\_\_\_

2





## Einfach und bequem heizen mit **TEMPERA!**



Die LUFTHEIZUNG ist in den meisten Fällen die zweckmässigste Lösung für die Beheizung von Werkstatträumen, Montage- und Einstellhallen, Versammlungsräumen, Kirchen, Kinos usw.

Eine gute Luftheizung, welche die gestellten Anforderungen erfüllen und einen wirtschaftlichen Betrieb gewährleisten soll, muss fachgerecht projektiert und ausgeführt werden. Nur die besten Apparate und Bestandteile sind gut genug. Eine «Tempera»-Luftheizung vereinigt in sich sorgfältige Planung, einwandfreie Ausführung und erstklassige Materialien. «Tempera»-Luftheizöfen sind direkt ölgefeuert. Sie zeichnen sich durch lange Lebensdauer, höch-

sten Wirkungsgrad und gefällige Form aus. Für jeden Zweck ist die geeignete Ausführung vorhanden.

Ölbrenner bekannter Schweizer Marken werden mitgeliefert. Auf Wunsch überlassen wir dem Kunden die Wahl des Brenners.

Ihr Heizproblem wird durch unsere Fachleute gewissenhaft und zweckmässig gelöst. Senden Sie uns Projektunterlagen, oder fordern Sie unseren Besuch. Wir beraten Sie unverbindlich.

Unser Fabrikationsprogramm umfasst — ausser Luftheizung — lufttechnische Anlagen jeder Art sowie Trocknungsanlagen.

**TEMPERA-Luftheizung**

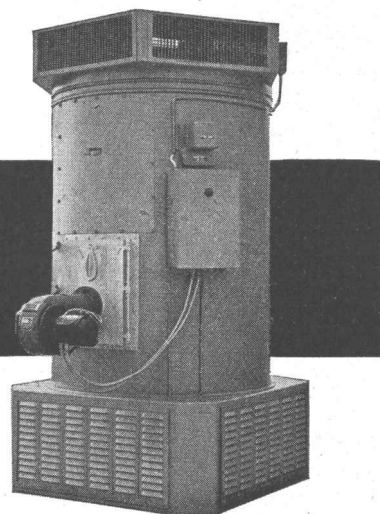
**Schweizer Fabrikat**

# dübi

**DÜBI & CO., HERZOGENBUCHSEE**

Lufttechnische Anlagen

Telephon (063) 5 18 59



---

**schönerer Beton müheloses Ausschalen**

---

**kein Kleben Zeit und Kosten sparend**

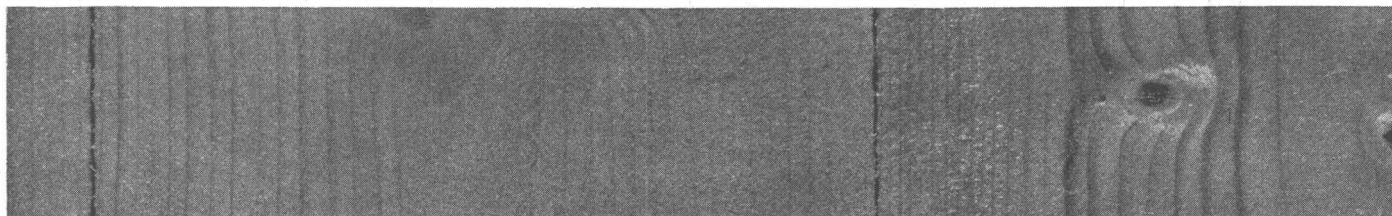
---

**farblos keine Oelflecken**

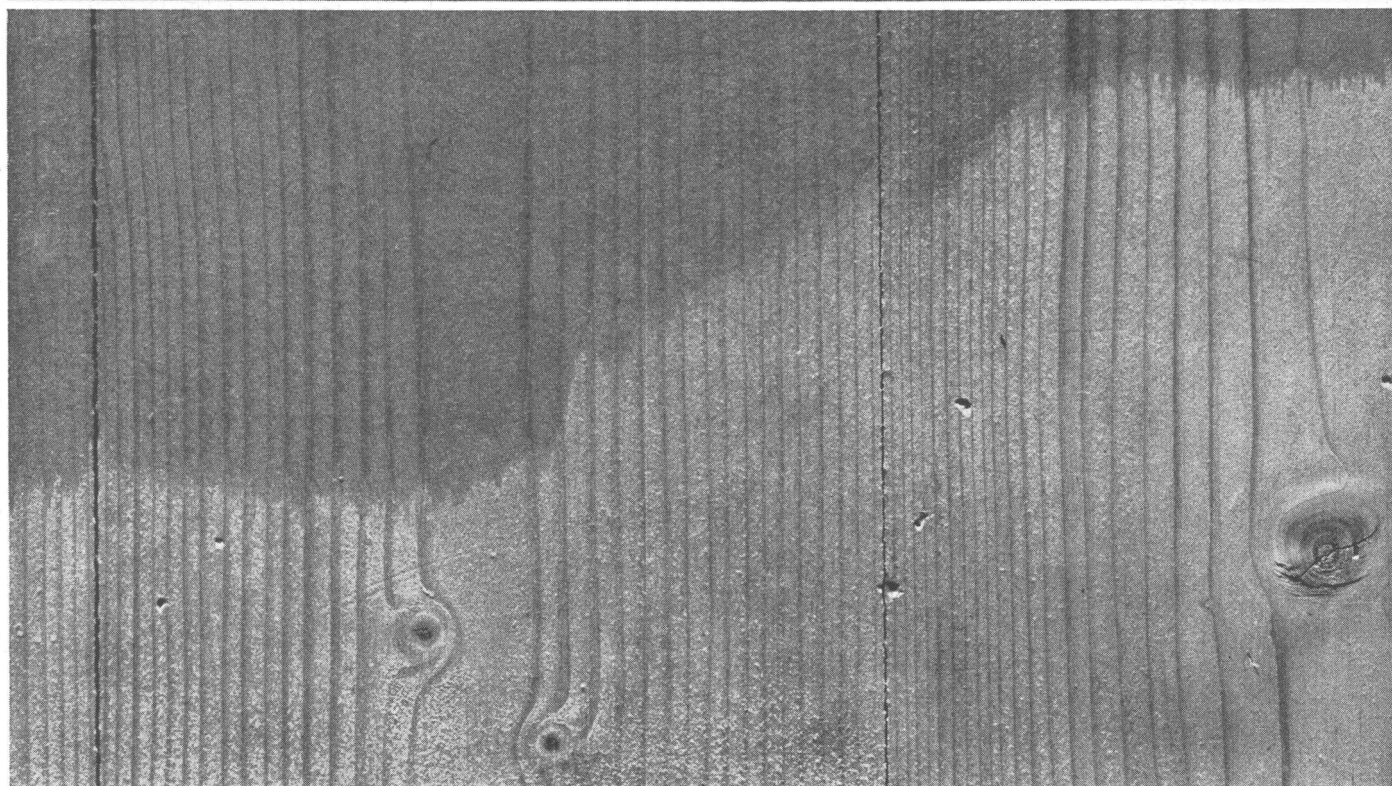
---

**bessere Haftung von Farbe und Verputz**

---



**Avenarius Schalöl**



Avenarius-Schalöl, das moderne Entschalungsmittel für Hoch- und Tiefbau, können Sie für alte und neue Bretter verwenden. Es ist mit Wasser verdünnbar, hinterlässt keine Oelspuren auf dem Beton und schützt das Holz gegen Fäulnis. Cellarius Schalungslack nur für neue, trockene und glatte Bretter. Eine Behandlung genügt Ihnen für zehn- bis zwanzigmaligen Gebrauch. Cellarius-Schalungspaste ist absolut wasserfrei und deshalb frostbeständig. Sie eignet sich speziell für Kunstfaserplatten, da diese bei wasserhaltigen Produkten aufquellen und unbrauchbar werden.

den. Diese farblosen Entschalungsprodukte liefern Ihnen einen sauberen Sichtbeton. Sie können das Schalungsmaterial mühelos und ohne Zeitverlust entfernen. Wir stehen Ihnen jederzeit mit Rat zur Verfügung.

Chemische Spezialitäten für den Bautenschutz

---

**Siegfried Keller AG**

---

**Wallisellen 051/93 32 32**

---



# Hesco- Stop-Jalousie Beschläge

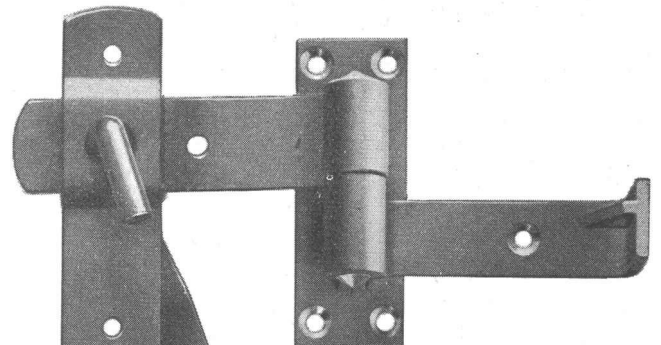
gewährleisten müheloses Öffnen und Schliessen der Fensterläden. Einfache, sichere Rückhaltvorrichtung ohne Montage von separaten Rückhaltern.

Beim Öffnen genügt ein leichter Stoss auf den Laden wodurch der Schliesshaken selbsttätig einklinkt und auch bei Wind und Wetter nicht gelockert wird.

Beim Schliessen ist der Hebel in Drehpunktnähe greifbar, so dass der Laden ohne Griffwechsel zugezogen werden kann.



**Verkauf  
durch Eisenwarenhändler.**



*Hess & Cie.*

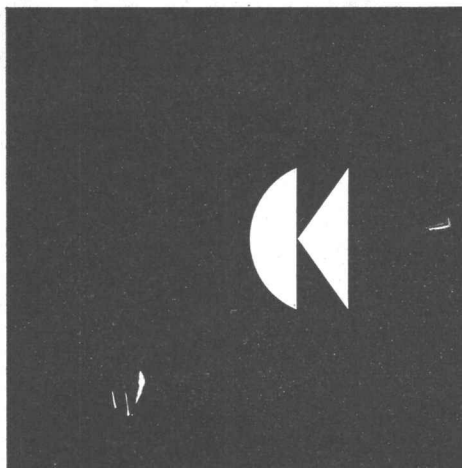
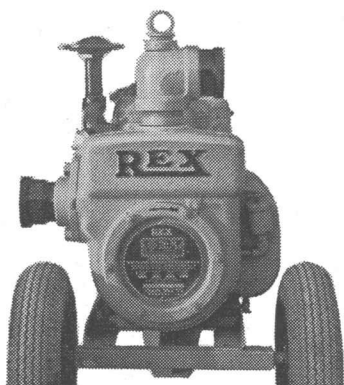
**Drahtzieherei, Metallwaren- und  
Nagelfabrik, Pilgersteg, Rüti / ZH  
Tel. (055) 4 35 22**



Besichtigen Sie bitte unsere Ausstellungen in den Baumusterzentralen Zürich, Bern und Basel



# Charles Keller

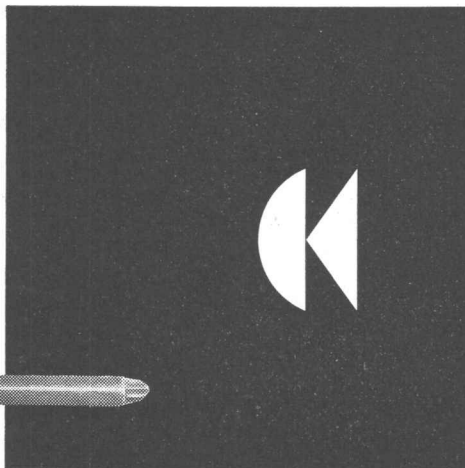
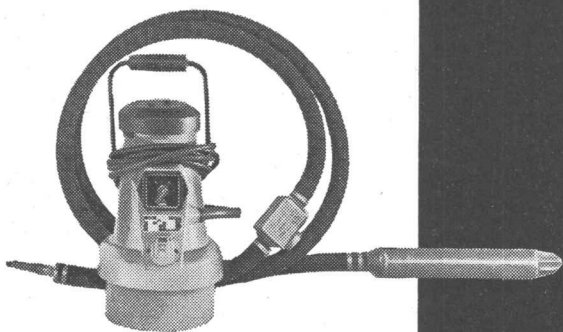


Zentrifugal-Wasserpumpen REX: selbstansaugend, hohe Leistung bei geringem Gewicht, grosse Betriebssicherheit auch bei Schmutzwasser, moderne Konstruktion für rasche Nachstellung und einfache Montage. Nachstellbarer Luftabschneider aus Kohlenstoffstahl (REX Patent).

Charles Keller Wallisellen/ZH, Tel. 051/93 39 33

b+f

# Charles Keller

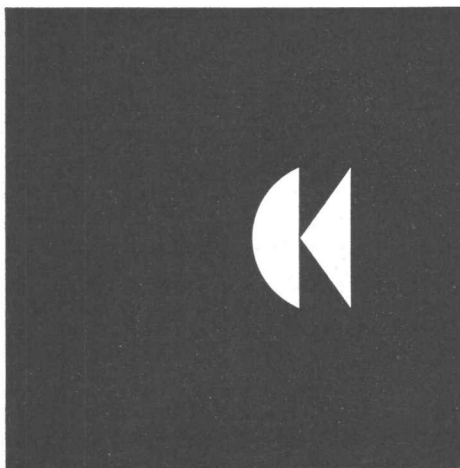
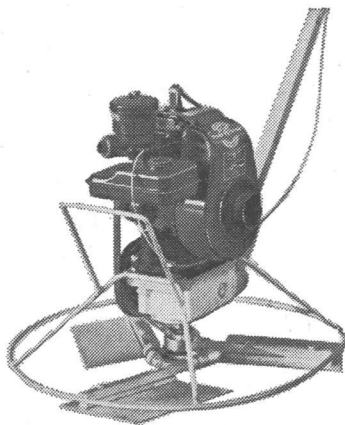


Keller Einmann-Vibrator: 42 V Schutzspannung – keine Unfallgefahr. Hochfrequenz-Vibrator, keine biegsame Welle. 11000 Vibrationen pro Minute unter Last. SEV geprüft, entspricht den neuesten Vorschriften. Äusserst günstig im Preis! Vibriernadeln mit 70 und 46 mm Ø.

Charles Keller Wallisellen/ZH, Tel. 051/93 39 33

b+f

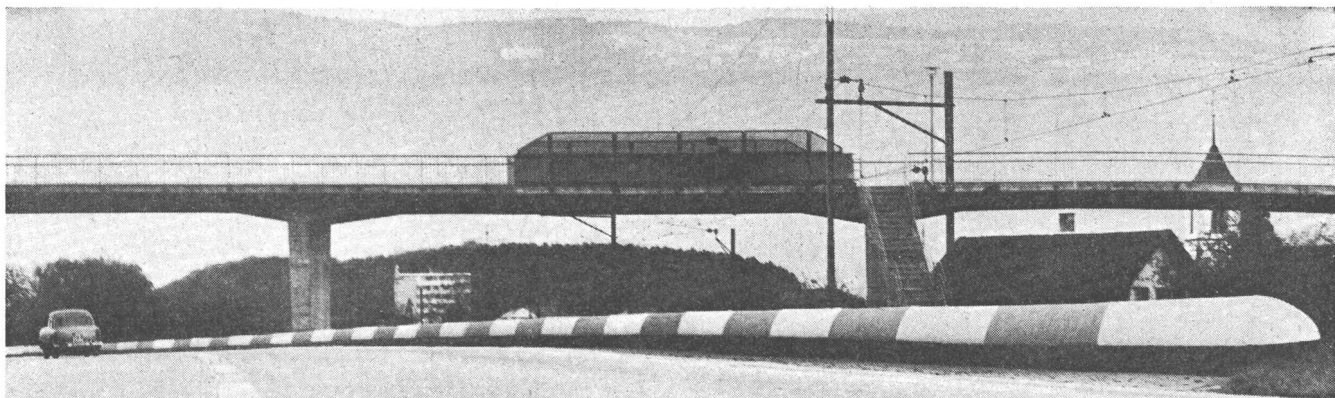
# Charles Keller



Master «Turn-A-Trowel» Talochiergeräte: Mod. mit  $\frac{3}{4}$  und 2 PS Elektromotor,  $1\frac{3}{4}$  und 4 PS Benzinmotor, Doppel-Paletten für Grob- und Feinbearbeitung Ø 865 und 1200 mm, Drehzahl 50-100/Min., Gewicht 50 bis 95 kg. Die weltbekannten Master Talochiergeräte sind unentbehrlich für Betonarbeiten!

Charles Keller Wallisellen/ZH, Tel. 051/93 39 33

b+f



# DAV Stahlbeton- Leitplanken warnen, lenken, schützen

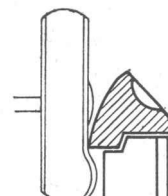
Diese Foto zeigt 4 m-DAV-Stahlbeton-Leitplanken auf der Autostrasse Lyss – Biel bei Studen. Die 4 m-DAV-Stahlbeton-Leitplanken (sogenannte Autobahn-Ausführung) haben sich hervorragend bewährt und erfüllen die von Strassenfachleuten aufgestellten Forderungen. Sie sind sowohl in einseitiger – wie in zweiseitiger Ausführung (für Mittelstreifen) – erhältlich. Die Leitplanken sind 30 cm hoch und ca. 25 cm über Boden versetzt und wirken so optisch leichter. 1000000 m DAV-Stahlbeton-Leitplanken helfen in Europa die Unfallhäufigkeit senken, Menschenleben retten und grössere Materialschäden verhüten. Der DAV ist bei Tag und Nacht auf grössere Entfernung sichtbar. Die Montage erfolgt schnell und einfach. Die Leitplanken erfordern

fast keine Wartung – daher sehr geringe Unterhaltskosten. Die Erfahrungen beweisen, dass bei Anfahrten die Räder gelenkt werden; dies ermöglicht dem Fahrer, den Wagen wieder unter seine Kontrolle zu bringen.

Wir sind gerne bereit, mit Ihnen Ihre Probleme zu besprechen und Sie – besonders für das Versetzen von DAV-Stahlbeton-Leitplanken auf Brücken – zu beraten und Ihnen die entsprechende Dokumentation zur Verfügung zu stellen.

**So wirkt DAV:**  
Bei Anfahrt eines Fahrzeuges berührt zuerst das Rad die gewölbte Fläche der Leitplanken und wird von dieser in die gewünschte Richtung abgedreht. Der vordere, sich abwärts

drehende Reifenteil gleitet leicht an der glatten, gewölbten Betonfläche ab, ohne einen Ansatzpunkt zum Überklettern zu finden. Der hintere, sich aufwärts bewegende Reifenteil, unter die Vorderkante der Leitplanken gepresst, erzeugt eine starke Bremswirkung. Gleichzeitig wird dadurch auch das Rad niedergehalten und am Überklettern gehindert.



## Bangerter Lyss

A. Bangerter + Cie AG  
Zementwaren- und Bausteinwerke  
Lyss  
Tel. 032 – 8 53 15

# Link-Belt Speeder

## Erhöhte Leistung, durch hydraulische Steuerung.

Exklusive hydraulische Steuerung Speed-o-Matic:

Die Kommandohebel können mit der Fingerspitze betätigt werden. Die hydraulische Steuerung garantiert die sofortige, präzise und sichere Reaktion und die vollkommene Beherrschung jeder Bewegung bei jeder Geschwindigkeit. Daher geringste Ermüdung des Baggerführers, optimale Leistung und wache Aufmerksamkeit bis zum Arbeitsschluss.

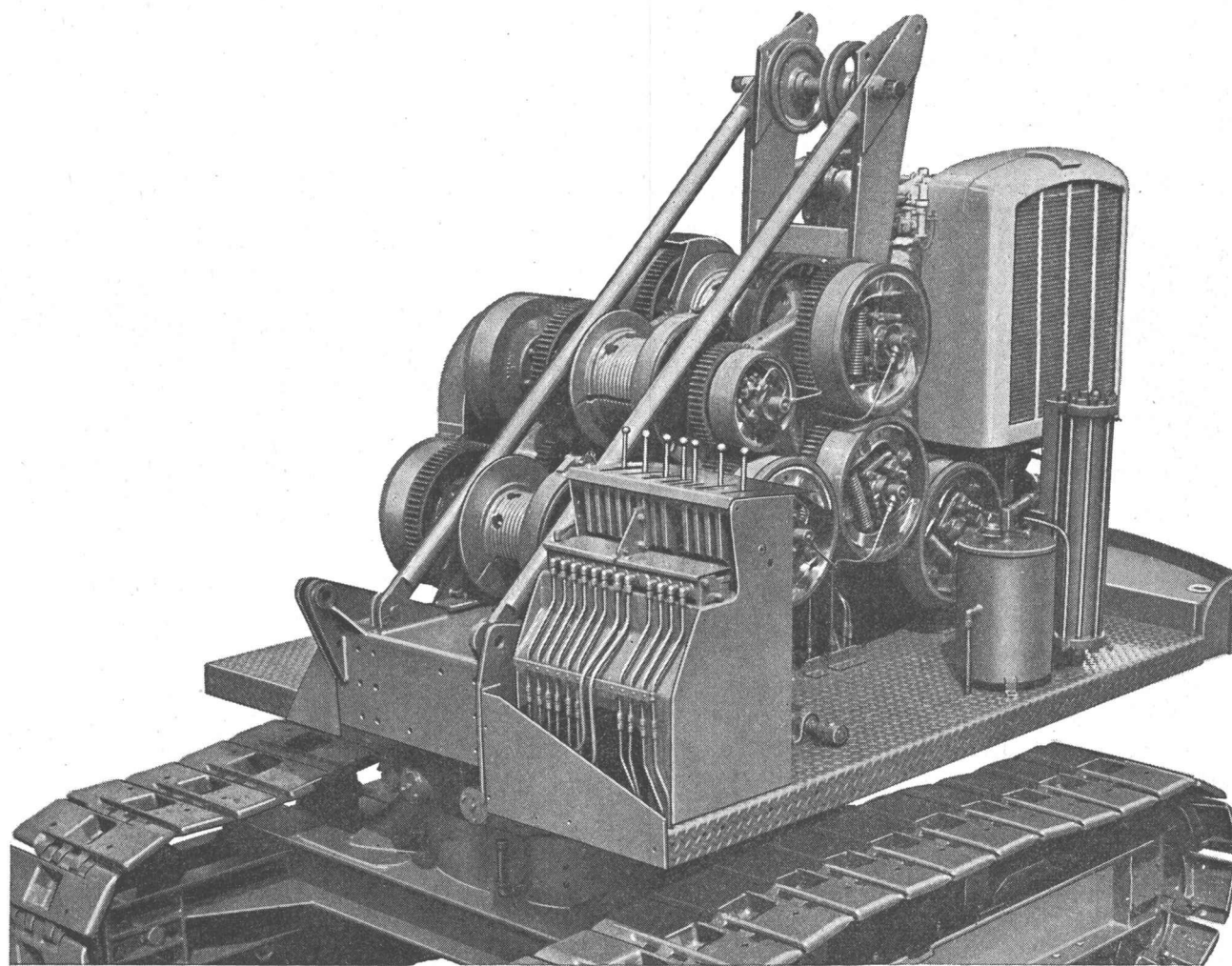
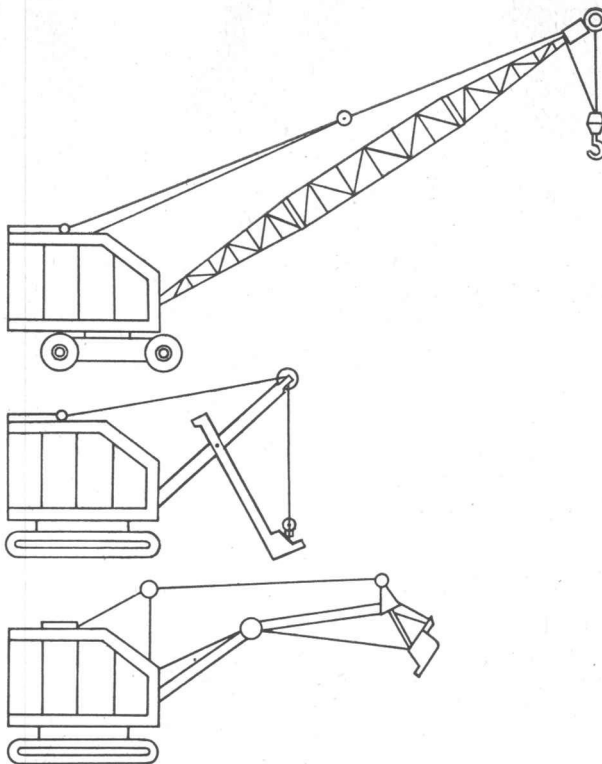
## Das einzigartige Windwerk

mit unabhängigen Winden für jede Bewegung (siehe unten) erübrigt das Umschalten. Daher leichtere, weniger ermüdende Bedienung und Zeitgewinn durch die sonst beim Umschalten entstehenden „toten Momente“; dies allein lässt bei gewissen Arbeiten bis zu einer Stunde je Tag gewinnen.

Für jede Verwendung ein Link-Belt-Modell

Modelle mit Leistungen von 0,4 – 2,33 m<sup>3</sup>;  
Reisskraft von 7,3 – 68t; in jedem Modell sind  
25 Jahre Erfahrung mit hydraulischer Steuerung ausgewertet.

Verlangen Sie unsere Dokumentation.



# NOTZ

Beratung, Verkauf und Service für die Schweiz:  
Notz & Co. AG, Biel 1  
Abteilung Roadco  
032 / 255 22

RL-1





# Mipolam Kunststoff- Fenster

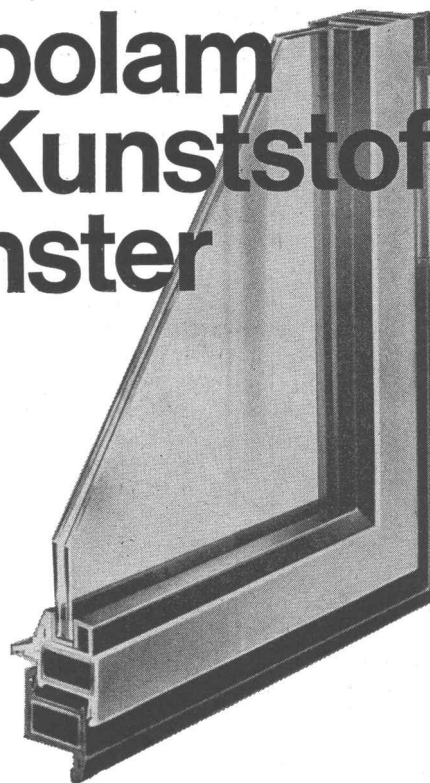
**Mipolam Kunststoff-Fenster VERWO** — die moderne Lösung für moderne Bauten. Seit Jahren bewährt und für repräsentatives Bauen begehrt. Die besonderen Vorteile:

- Grosse Stabilität
- keine Malerarbeit
- witterungsbeständig
- Verbundverglasung
- vorzügliche Abdichtung
- gute Wärme-Isolierung
- starke Schalldämpfung
- lichtechte Farben
- keine Unterhaltskosten
- leichte Reinigung.

**Mipolam Kunststoff-Fenster VERWO** — Kunststoffprofile von technisch und ästhetisch vollendeter Form, fugenlos über Vierkant-Stahlrohre gezogen. Für alle Flügeltypen, in verschiedenen Farben, Profilierungen und Dimensionen. Bitte Prospekt verlangen.

## VERWO

VERWO A.G. PFÄFFIKON SZ TELEFON 055/54455



## *SchenkerStoren*

**Vitra-Flex**

Die bewährte Store für Doppelverglasungsfenster

Beliebige Lamellenverstellung

Grosse Farbwahl

Zuverlässige Getriebebedienung

**Storenfabrik**

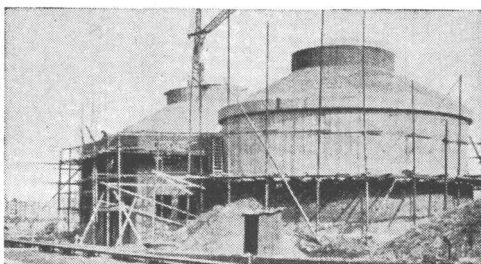
**Emil Schenker AG., Schönenwerd**

Telephon (064) 3 13 52

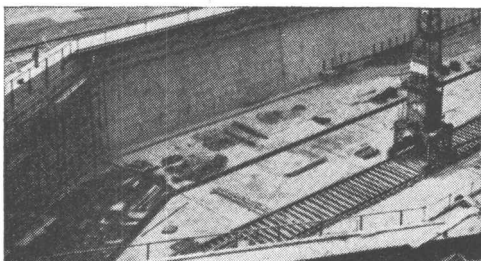
Filialen in: Basel, Bern, Genf, Lausanne, Lugano, Luzern, Solothurn, St. Gallen, Winterthur, Zürich



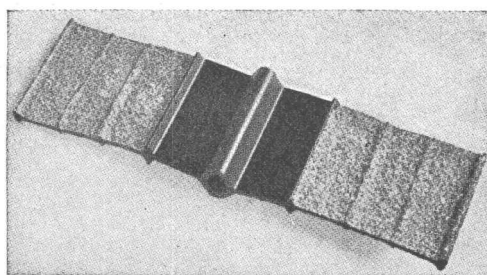
Im Hochbau für hohe Festigkeiten



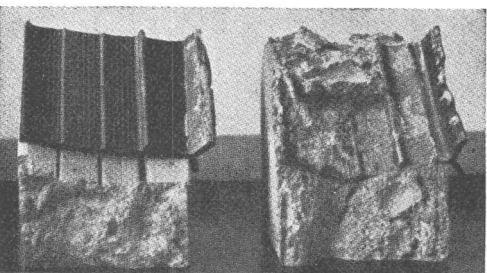
Für Kläranlagen gegen Aggressivität



Für dichte Wannen im Grundwasser



Besandetes Fugenband im Hochbau, dadurch genügt in den meisten Fällen N 11



Aus dem Beton geschlagenes Fugenband links unbesandet, rechts besandet

FÜHREND IN PREIS UND QUALITÄT IST SEIT 1923

# TRICOSAL

**Massenbeton**, Staumauern, Betonstrassen, Pumpenbeton, Betonwaren mit TRICOSAL-LPV, 0,04% vom PC mit 5% Luftporen.  
(Für Mörtel 50 gr/S Bindemittel.)

**Wasserdichten** Beton und Mörtel für Aussenmauern, Wasserbassin, Kanäle im Grundwasser und bei Wasserdruck mit TRICOSAL-ND 0,7% vom PC oder TRICOSAL-P 0,5 kg/Sack PC. Anmachwasser-Reduktion ca. 15%.

**Sichtbeton**, Stützmauern, Panzerstrassen, Brücken, Säulen, grosse Festigkeitssteigerung mit ACTIVAL oder TRICOSAL-BV 0,15 – 0,2% vom PC ohne Luftporenbildung.

**Fassadenputze**, wasserabweisend mit TRICOSAL-WA, Kosten ca. 15 Rp./m<sup>2</sup>/1 cm Putz. Abperlend mit AB-PERLAN.

**Schnellbindemittel** TRICOSAL-S III für rasches Abbinden, Reparaturen, Hartbeläge, Wassereinbrüche usw. TRICOSAL-S I bei nassen Wänden und Unterwasserbeton. TRICOSAL-S 48 bei starkem Wasseranfall.

**Torkretierungen** mit TRICOSAL-TKT für Spritzbeton bis 20 cm Auftrag. TRICOSAL-S-I bei Wasserandrang.

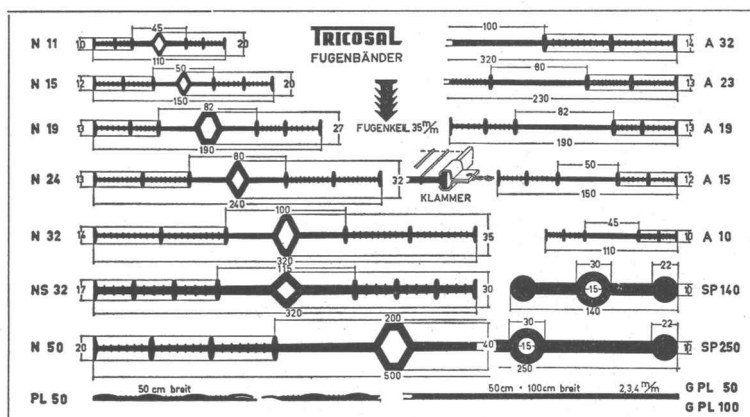
**Verzögerer** bei Massenbeton, Brücken, Hafenbauten, Hochbauten 0,2 – 0,8% vom PC für Zement TRICOSAL-VZ oder TRICOSAL-VZ 100 ohne Luftporenbildung. RETARDAN-P für Gips 0,01%.

**Vorspannbeton** mit TRICOSAL-BV und ACTIVAL, Einpressmörtel mit TRICOSAL-H 181. Prellmörtel mit H 182.

**Unterlagsböden** mit TRICOLA 2 – 4 kg/m<sup>3</sup> Mörtel, staubfrei, nach 10 – 20 Tagen belegbar. Reparaturen bis 0-Auslaufend mit ECOSAL.

**Reinigung** von Zement und Kalkspritzer, Schalölen und Rostflecken mit LAVAGROL.

**Fugenbänder** besandet und unbesandet, in Breiten von 10 – 50 cm und Qualitäten 230% und 370% Sicherheit. Ölfeste Fugenbänder und Spezialprofile auf Anfrage.



TRICOSAL IN EUROPA UND ÜBERSEE  
Lagerfähig und witterungsbeständig

**BAU-CHEMIE • TURGI • AG**

BASEL RÜTLISTRASSE 50 TELEFON 061 23 00 16

# GK 23

das neue  
Kern Ingenieurnivellier  
für 3 Genauigkeitsstufen



Mittlere Fehler  
für 1 km Doppelnivellement:

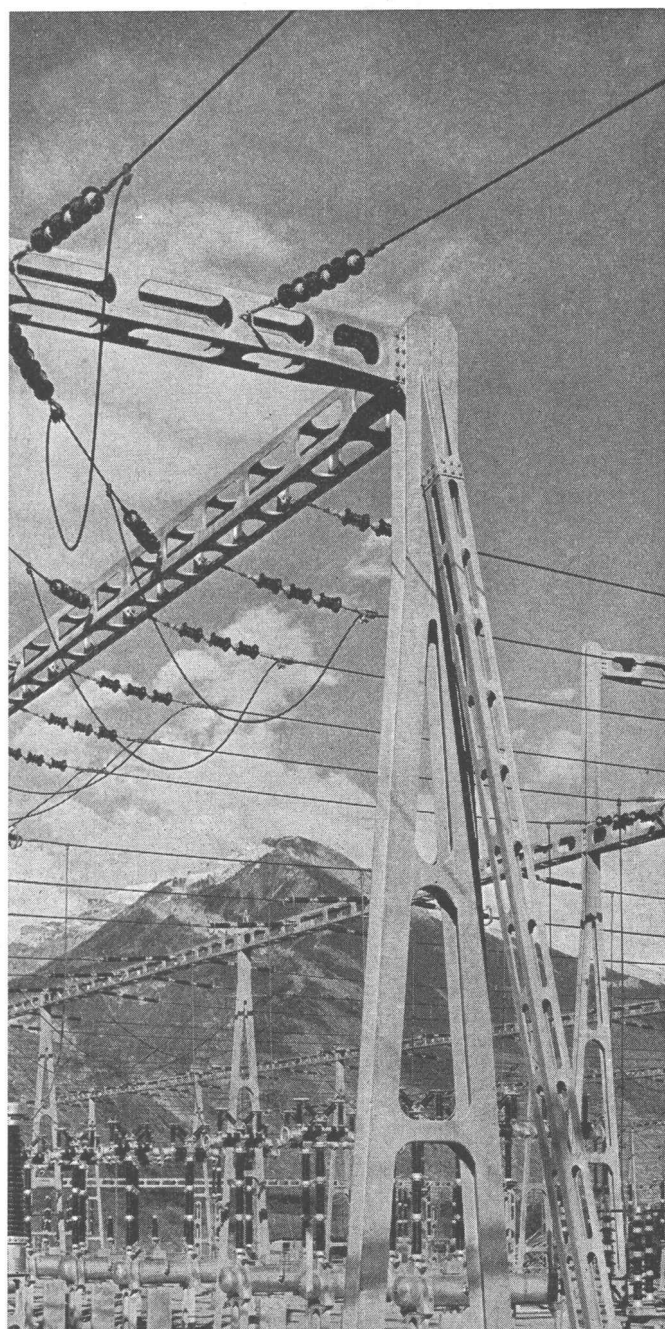
<b><math>\pm 2,0 \text{ mm}</math></b>	Normalausrüstung mit Zentimeter- Nivellierlatte
<b><math>\pm 1,2 \text{ mm}</math></b>	Transversal- Strichplatte und Kreismarkenlatte
<b><math>\pm 0,5 \text{ mm}</math></b>	Opt. Mikrometer, Halbzentimeter- Invarmire

Kern GK 23, das Mehrzweck-Ingenieur-Nivellier mit den entscheidenden Vorteilen: schnellste Messbereitschaft dank dem Kern Kugelgelenkkopf, Beobachtung der Fernrohrlibelle durch das Fernrohrkular, Fokussierung mit Grob-Fein-Trieb, Seitenfeinstellschraube mit Rutschkupplung



Kern & Co. AG Aarau

# GIOVANOLA



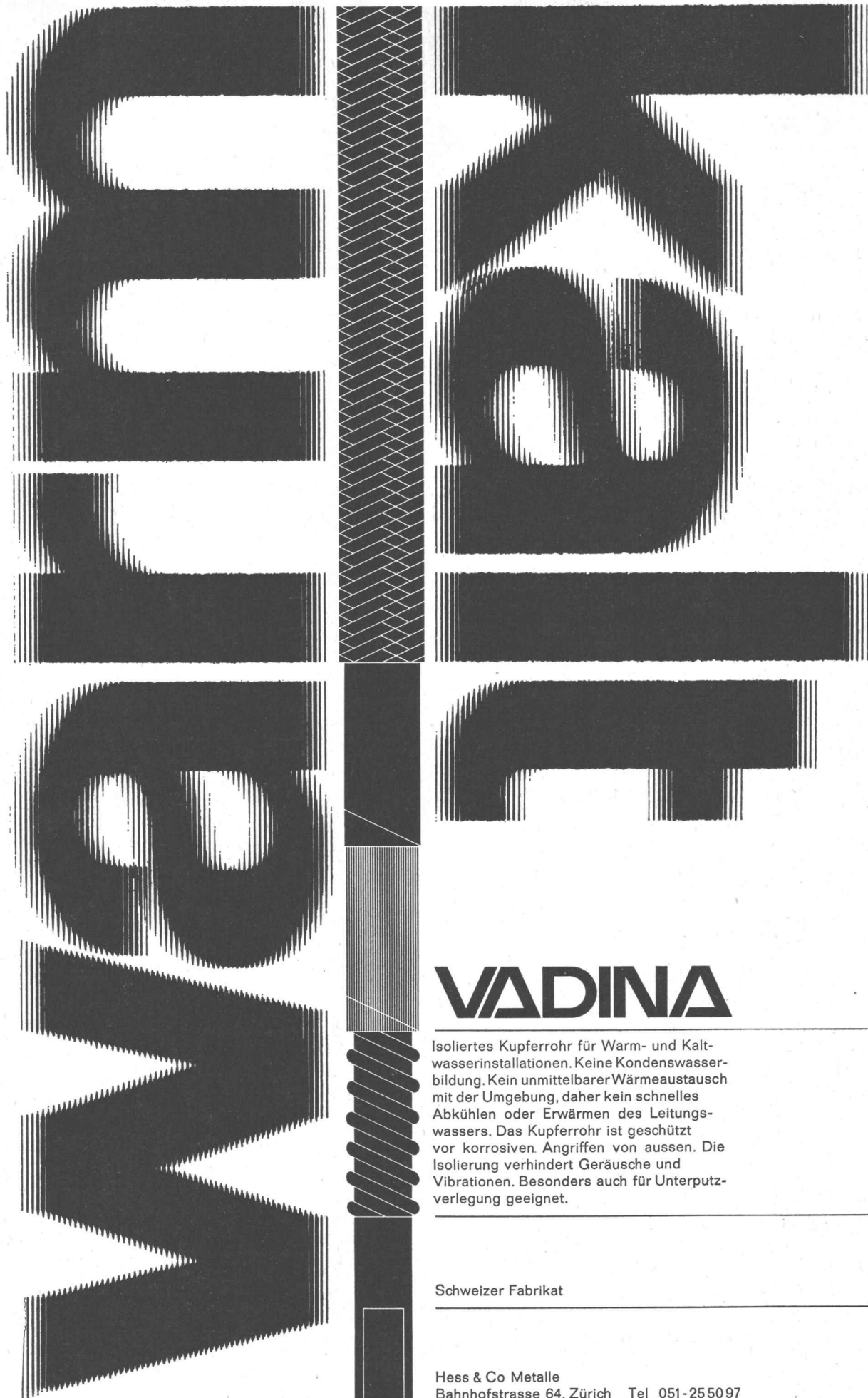
Charpente métallique du poste de couplage 220 kV de Chamoson

## CHARPENTES MÉTALLIQUES EN TOUS GENRES

Ponts-routes, ponts de chemins de fer, charpentes pour bâtiments industriels ou locatifs, pylônes pour lignes électriques, téléphériques ou antennes de radio, tours d'éclairage, marquises de gares.

**GIOVANOLA FRÈRES S.A.**  
MONTHEY-SUISSE





## VADINA

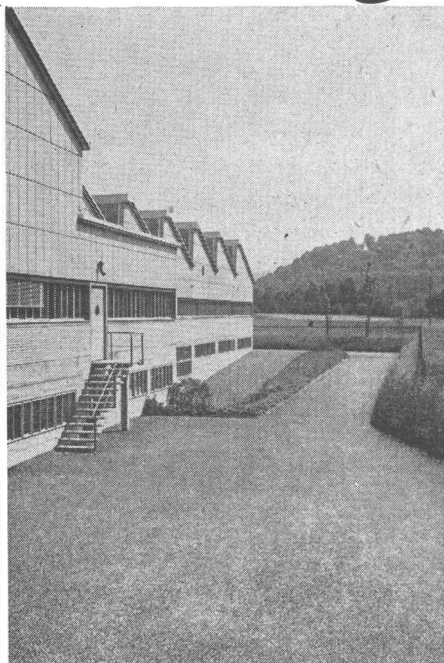
Isoliertes Kupferrohr für Warm- und Kaltwasserinstallationen. Keine Kondenswasserbildung. Kein unmittelbarer Wärmeaustausch mit der Umgebung, daher kein schnelles Abkühlen oder Erwärmen des Leitungswassers. Das Kupferrohr ist geschützt vor korrosiven Angriffen von aussen. Die Isolierung verhindert Geräusche und Vibrationen. Besonders auch für Unterputzverlegung geeignet.

Schweizer Fabrikat

Hess & Co Metalle  
Bahnhofstrasse 64. Zürich Tel 051-255097

# ***Stuag***

für Strassenbau und Umgebungsarbeiten

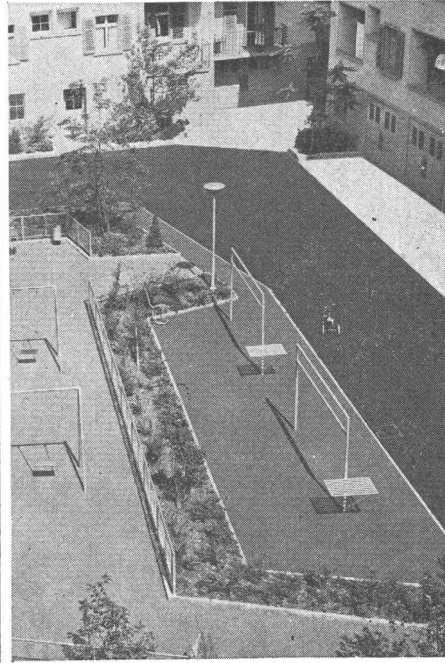


**Beispiele**

**gepflegter,**



**fachgemäss und sorgfältig**



**ausgeführter Arbeiten**

## **Leichtmetallfenster Stahlstore**



**Gebr. Tuchs Schmid AG Frauenfeld**

# Wärme ENERGIE wo Sie Wärme ENERGIE wünschen!



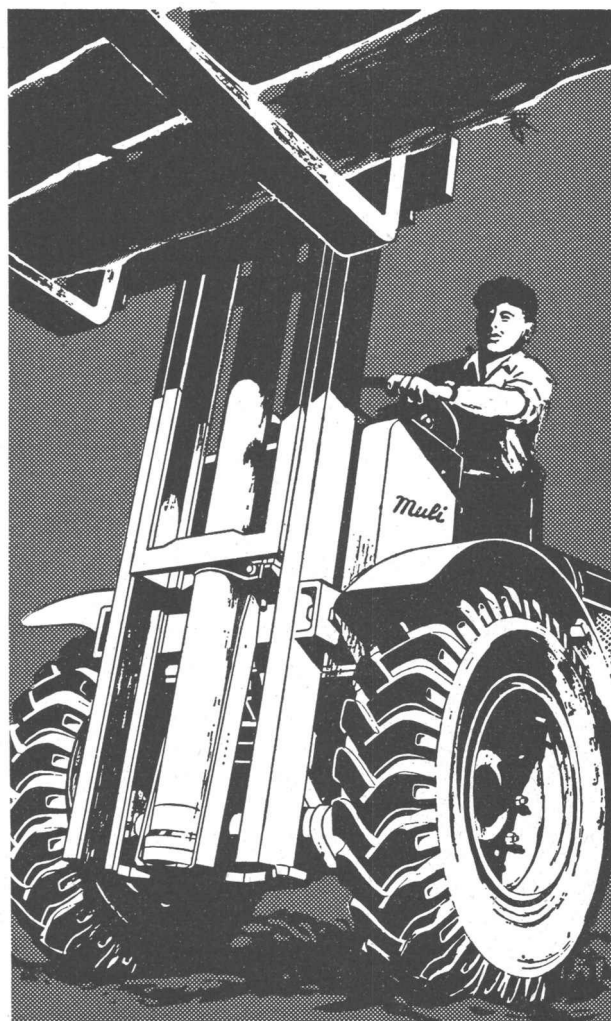
Esso Propagas, das flüssige Gas aus der Flasche, macht **unabhängig**, weil keine komplizierten Zuleitungen notwendig sind; **beweglich**, weil die Flaschen handlich und leicht transportierbar sind; **stets einsatzbereit**, weil sofort und auch bei tiefen Temperaturen die benötigte Wärme geliefert wird und **leistungsfähiger**, weil die Flamme genau reguliert werden kann. Benützen Sie unseren technischen Beratungsdienst mit seiner langjährigen Erfahrung. Bestellen Sie Esso Propagas bei den Esso Gas-Depotären oder direkt bei Esso Standard (Switzerland), Uraniastrasse 40, Zürich 1, Tel. 051/23 97 34  
**Esso Propagas, die ideale Wärmequelle aus der Flasche für Industrie und Gewerbe**



## Muli

Auch auf  
engstem  
Raum

bewältigt der starke MULI dank seiner Wendigkeit grosse Umschlagsmengen. Die enorme Standsicherheit und der stufenlose Antrieb ergeben ein erschütterungsfreies Arbeiten und verhüten Unfälle



Generalvertretung für die Schweiz:

# ALFAG

Aktiengesellschaft für Fahrzeuge  
Schlieren-Zürich Bernstrasse 33





**Zürich**  
**11.- 20. Mai**

## 1. Fachausstellung der Heizungs- und Sanitärtechnik "HILSA"

Heizung  
Isolation  
Klima  
Lüftung  
Sanitär  
Automatik

### Öffnungszeiten:

Montag bis Samstag 10.00 – 19.00 Uhr  
Sonntag 10.30 – 19.00 Uhr

### Eintrittspreise:

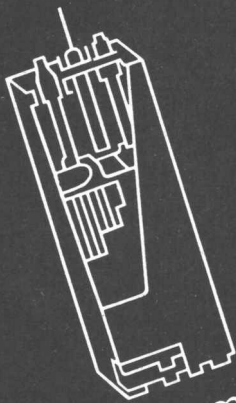
Erwachsene Fr. 2.20 Schüler, Jugendliche  
Lehrlinge Fr. 1.10

Grosser Parkplatz

**Ausstellungsgelände beim Hallenstadion Zürich**

# OERLIKON—PAM

die neue stationäre Röhrenplatten-Batterie  
im Kraftwerk



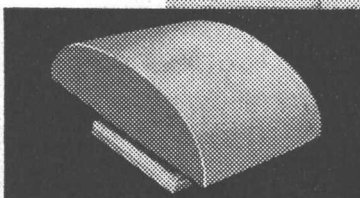
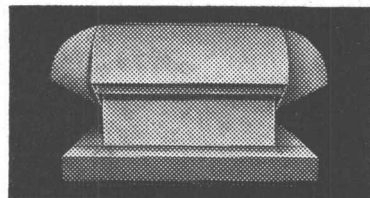
**Accumulatoren-Fabrik Oerlikon Zürich 50**

Wir senden Ihnen gerne Prospekte und technische Unterlagen

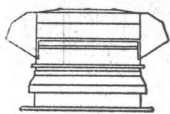
Architekten, Bauherren — Achtung!

# WOODS Dachventilatoren

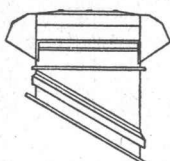
die technisch einwandfreie und zudem preisgünstige Lösung für die zentrale Ventilation von Wohnbauten



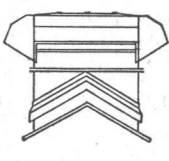
Aus dem grossen Fabrikationsprogramm in WOODS-Dachventilatoren lässt sich für jedes Dach, für jeden Bau, der richtige Typ finden.



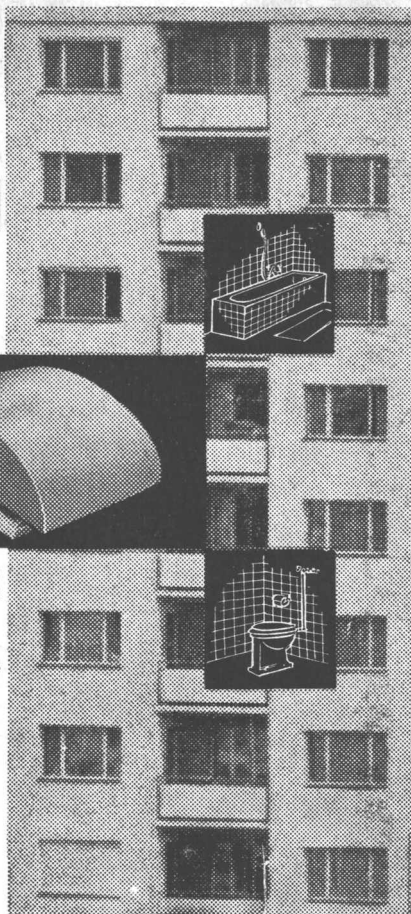
Flachdach



Schrägdach

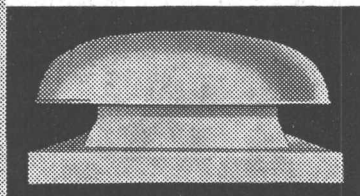


Giebelaufbau



Die wirksame Entlüftung gefangener Badezimmer und WC's ist kein Problem mehr, wenn WOODS-Dachventilatoren verwendet werden. Gerüche, Dampf, etc. werden sofort abgesogen und die Räume bleiben frisch und sauber

- ★ In der Schweiz seit Jahren bewährt.
- ★ Grösste Auswahl mit Förderleistungen von 900 m<sup>3</sup>/h bis 46 000 m<sup>3</sup>/h.
- ★ Einfache Montage und Wartung.
- ★ Minimale Betriebskosten.



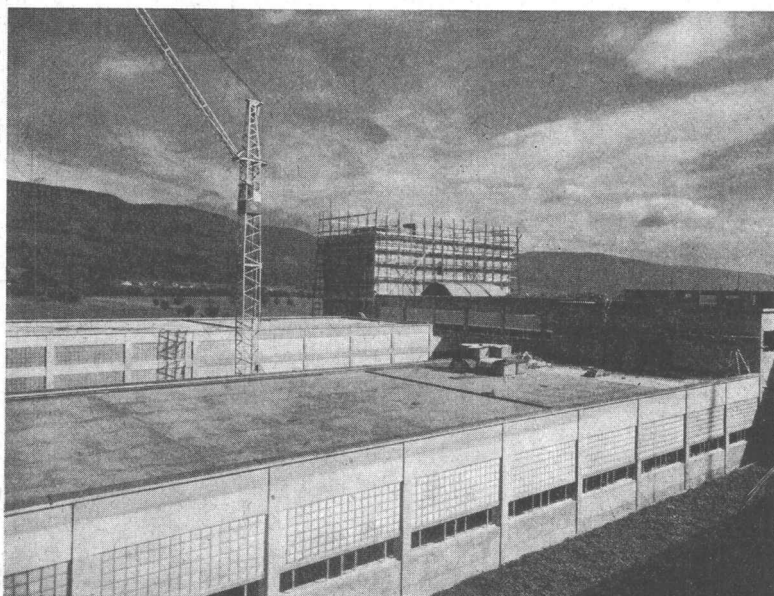
73

Verlangen Sie heute noch Prospekte und ausführliche Offerte über WOODS-Dachventilatoren... Qualitätsprodukte der grössten Ventilatoren-Fabrik Europas.

A. WIDMER AG., Zürich 3/36  
Sihlfeldstrasse 10  
Telefon (051) 33 99 32-34

# PORA

## FLACHDACHISOLIERUNGEN



Ausführung in unserem bewährten zweischichtigen PORA-Porenbeton

GLEICHZEITIG  
THERMISCHE ISOLIERUNG  
UND GEFÄLLSBETON

LEICHT, HOCHISOLIEREND  
ABSOLUT FÄULNISSICHER

## PORA AG

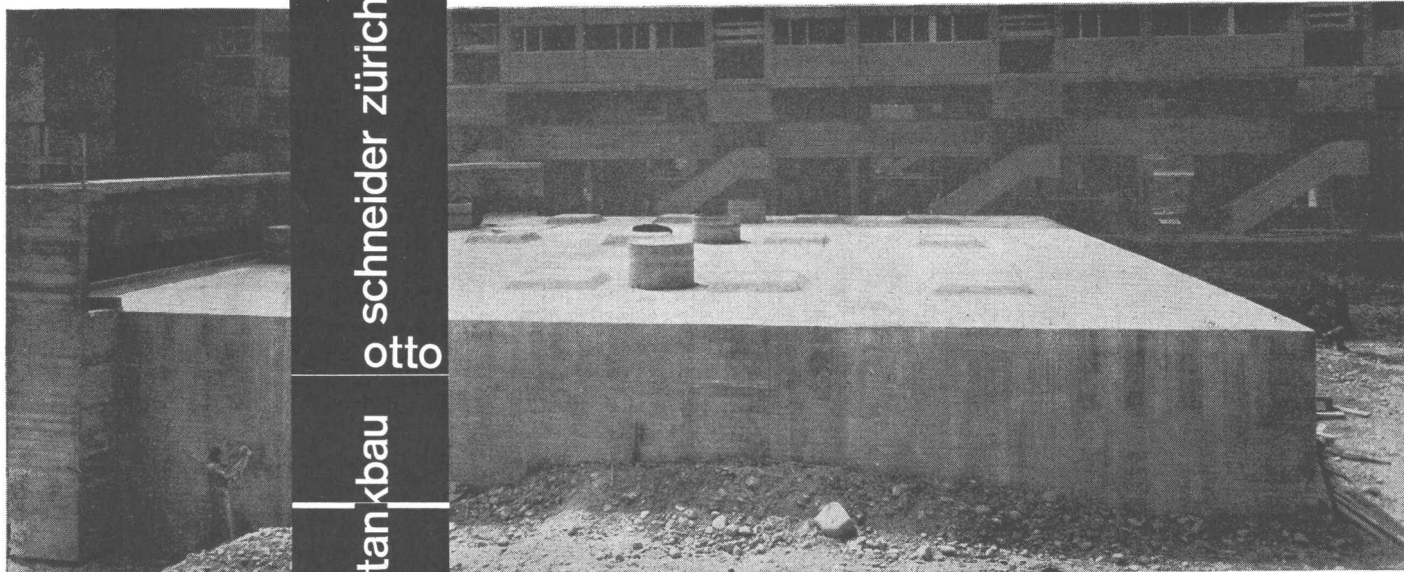
Mühlehorn Reichenburg  
VERKAUFsbUREAU ZÜRICH  
Schifflande 16 051 / 47 26 62





das qualitätszeichen für den guten betontank

otto  
schneider zürich  
tankbau

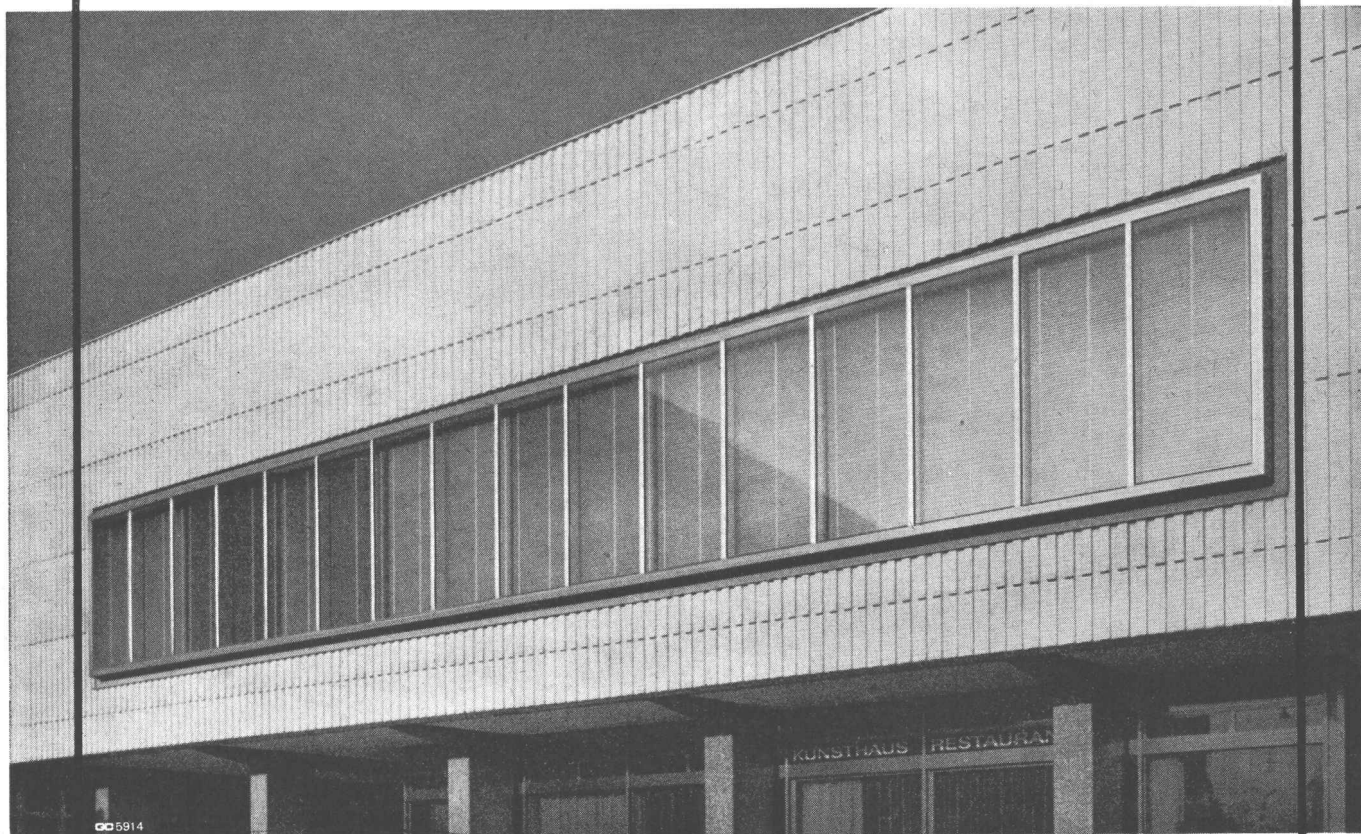


froburgstr. 188 zürich 6

telefon 051-26 35 05

1 mill. liter-tank kubische form

## GG Leichtmetallfenster Geilinger & Co. Winterthur



GG 5914