

Zeitschrift: Schweizerische Bauzeitung
Herausgeber: Verlags-AG der akademischen technischen Vereine
Band: 80 (1962)
Heft: 13: Schweizer Mustermesse 1962

Inhaltsverzeichnis

Nutzungsbedingungen

Die ETH-Bibliothek ist die Anbieterin der digitalisierten Zeitschriften auf E-Periodica. Sie besitzt keine Urheberrechte an den Zeitschriften und ist nicht verantwortlich für deren Inhalte. Die Rechte liegen in der Regel bei den Herausgebern beziehungsweise den externen Rechteinhabern. Das Veröffentlichen von Bildern in Print- und Online-Publikationen sowie auf Social Media-Kanälen oder Webseiten ist nur mit vorheriger Genehmigung der Rechteinhaber erlaubt. [Mehr erfahren](#)

Conditions d'utilisation

L'ETH Library est le fournisseur des revues numérisées. Elle ne détient aucun droit d'auteur sur les revues et n'est pas responsable de leur contenu. En règle générale, les droits sont détenus par les éditeurs ou les détenteurs de droits externes. La reproduction d'images dans des publications imprimées ou en ligne ainsi que sur des canaux de médias sociaux ou des sites web n'est autorisée qu'avec l'accord préalable des détenteurs des droits. [En savoir plus](#)

Terms of use

The ETH Library is the provider of the digitised journals. It does not own any copyrights to the journals and is not responsible for their content. The rights usually lie with the publishers or the external rights holders. Publishing images in print and online publications, as well as on social media channels or websites, is only permitted with the prior consent of the rights holders. [Find out more](#)

Download PDF: 23.02.2026

ETH-Bibliothek Zürich, E-Periodica, <https://www.e-periodica.ch>

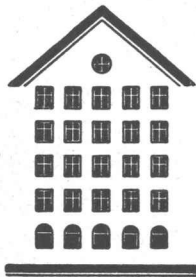
SCHWEIZERISCHE BAUZEITUNG

WOCHENSCHRIFT FÜR ARCHITEKTUR / INGENIEURWESEN / MASCHINENTECHNIK

REVUE POLYTECHNIQUE SUISSE

ORGAN DES S.I.A. SCHWEIZERISCHER INGENIEUR- UND ARCHITEKTEN-VEREIN
UND DER G.E.P. GESELLSCHAFT EHEMAL. STUDIERENDER DER EIDG. TECHN. HOCHSCHULE
GEGRÜNDET 1883 VON ING. A. WALDNER / HERAUSGEGEBEN VON ING. W. JEGHER

Fenster



Kiefer Zürich

compriband

für alle Fugendichtungen

Generalvertretung

ROGER FREY, dipl. Ing.

Zürich 2 Beethovenstrasse 47
Telefon 23 33 64

LERCH AUFZÜGE

Zürich 1 — Oetenbachgasse 5
Telephon (051) 23 30 00

mit Hand-, elektrischem und
hydraulischem Antrieb

Steinzeug

Steinzeugfabrik
Embrach AG
für Kanalisation
und chemische Industrie

Embrach/ZH

Embrach

Verlag

W. Jegher & A. Ostertag, Dianastrasse 5,
Zürich 2 / Tel. 23 45 07 / Postcheck VIII 6110
Bürozeiten: Montag bis Freitag 7—12 Uhr
und 13.45—17.30 Uhr. Samstags geschlossen.

Postadresse:

Schweiz. Bauzeitung. Postfach Zürich 39

Bezugspreise

Sonderheft Fr. 3.80 — Abonnements:

	12 Monate	6 Monate	3 Monate
Schweiz	70.—	35.—	17.50
Ausland	76.—	38.—	19.—

Anzeigenverwaltung

Mosse-Annoncen AG., Zürich 1, Limmat-
quai 94 / Tel. 24 26 00 / Postcheck VIII 1027

INHALT

- Botschaft des Bundespräsidenten zur
Schweizer Mustermesse 1962 205
- Trans-Europ-Express-Züge der SBB.
Von R. Guignard und K. von Meyen-
burg 205*
- Industrieanlagen Sulzer in Oberwin-
terthur; Lüftungsanlagen der Gross-
giesserei. Von E. Wegmann 225*
- Regionalplanungen (Laufen, Tessin,
Freiburg) 227
- Automatische Sonnenstoren-Anlagen.
Von S. Peyer 228*
- Kontrolleinrichtung für Abwasser-
pumpen. Von W. Heerde 229*
- Profil-Stahlrohr «Jansen» im Fassa-
denbau 230*

Mitteilungen

- Unterlagsböden. Neuer Zeitschalter
der Fr. Sauter AG, Basel. Kippvor-
richtung mit Seitenschub für Alumi-
nium-Schmelztiegel 230*
- Persönliches 231

Buchbesprechungen

- Ingenieurgeologie, von Quido Záruba
und Voytech Mencl. Festigkeitsbe-
rechnungen von Bauelementen des
Dampfkessel-, Behälter- und Rohr-
leitungsbaues, von S. Schwaigerer.
Schweizer Baufachmarken - Register
der Schweizer Baumuster-Centrale 231
- Neuerscheinungen 232

Wettbewerbe

- Wohnüberbauung Rösslimatte in Muri
AG. Kantonsschule in Zug. Schulhaus
im Thalacker in Hägendorf 232

Mitteilungen aus der G. E. P.

- Vereinigung ehemaliger Chemiestu-
dierender an der ETH 232

Ankündigungen

- Schweizer Heimatschutz. Haus der
Technik, Essen. Technorama. «Nüch-
ternheit im Betrieb». Vortragskalen-
der 232