

**Zeitschrift:** Schweizerische Bauzeitung  
**Herausgeber:** Verlags-AG der akademischen technischen Vereine  
**Band:** 80 (1962)  
**Heft:** 12

## **Werbung**

### **Nutzungsbedingungen**

Die ETH-Bibliothek ist die Anbieterin der digitalisierten Zeitschriften auf E-Periodica. Sie besitzt keine Urheberrechte an den Zeitschriften und ist nicht verantwortlich für deren Inhalte. Die Rechte liegen in der Regel bei den Herausgebern beziehungsweise den externen Rechteinhabern. Das Veröffentlichen von Bildern in Print- und Online-Publikationen sowie auf Social Media-Kanälen oder Webseiten ist nur mit vorheriger Genehmigung der Rechteinhaber erlaubt. [Mehr erfahren](#)

### **Conditions d'utilisation**

L'ETH Library est le fournisseur des revues numérisées. Elle ne détient aucun droit d'auteur sur les revues et n'est pas responsable de leur contenu. En règle générale, les droits sont détenus par les éditeurs ou les détenteurs de droits externes. La reproduction d'images dans des publications imprimées ou en ligne ainsi que sur des canaux de médias sociaux ou des sites web n'est autorisée qu'avec l'accord préalable des détenteurs des droits. [En savoir plus](#)

### **Terms of use**

The ETH Library is the provider of the digitised journals. It does not own any copyrights to the journals and is not responsible for their content. The rights usually lie with the publishers or the external rights holders. Publishing images in print and online publications, as well as on social media channels or websites, is only permitted with the prior consent of the rights holders. [Find out more](#)

**Download PDF:** 23.02.2026

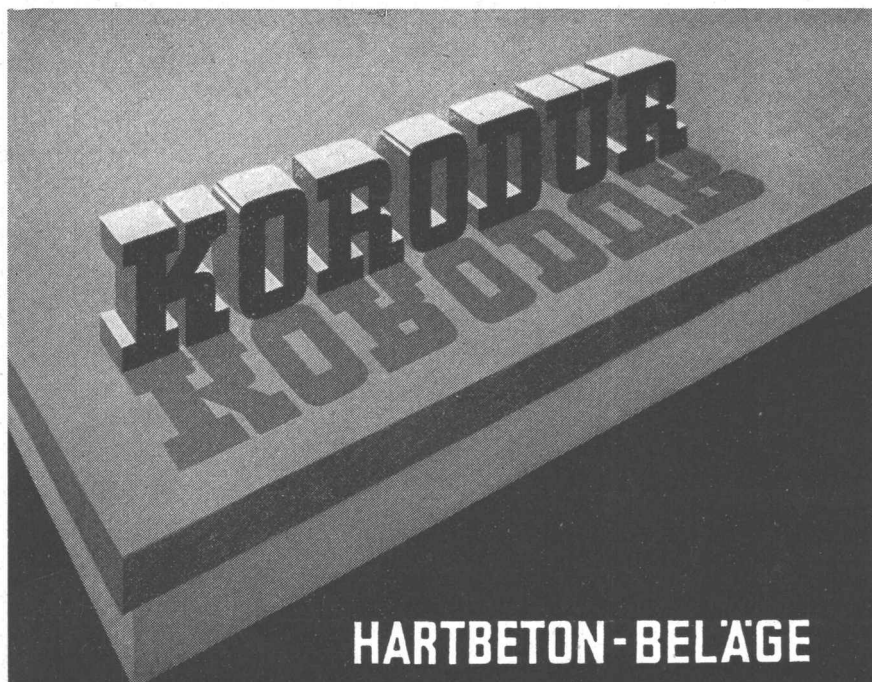
**ETH-Bibliothek Zürich, E-Periodica, <https://www.e-periodica.ch>**

# SCHWEIZERISCHE BAUZEITUNG

WOCHENSCHRIFT FÜR ARCHITEKTUR / INGENIEURWESEN / MASCHINENTECHNIK

REVUE POLYTECHNIQUE SUISSE

ORGAN DES S.I.A. SCHWEIZERISCHER INGENIEUR- UND ARCHITEKTEN-VEREIN  
UND DER G.E.P. GESELLSCHAFT EHEMAL. STUDIERENDER DER EIDG. TECHN. HOCHSCHULE  
GEGRÜNDET 1883 VON ING. A. WALDNER / HERAUSGEGEBEN VON ING. W. JEGHER



bewährt in der Schweiz und in aller Welt. EMPA-Untersuchungsbericht Nr. 58 747/2a vom 24. 9. 1960.

**Ausführung hochverschleissfester Industrieböden durch die Bauunternehmungen**

**A. G. Heinrich Hatt-Haller, Zürich**  
Bärengasse 25, Tel. (051) 23 86 30/39

**Ed. Cuénod S. A., Genf**  
8. Rue des Plantaporêts, Tel. 24 93 24/23

**Spalu S. A., Cassarate/Tessin**  
Palazzo San Giorgio Via Concordia N. 12, Tel. 3 23 21

## Verlag

W. Jegher & A. Ostertag, Dianastrasse 5, Zürich 2 / Tel. 23 45 07 / Postcheck VIII 6110

Bürozeiten: Montag bis Freitag 7—12 Uhr und 13.45—17.30 Uhr. Samstags geschlossen.

## Postadresse:

Schweiz. Bauzeitung, Postfach Zürich 39

## Anzeigenverwaltung

Mosse-Annoncen AG., Zürich 1, Limmatquai 94 / Tel. 24 26 00 / Postcheck VIII 1027

## INHALT

- Industrieanlagen Sulzer in Oberwinterthur: Abwärmeverwertung der Giesserei. Von A. Müller und A. Wyler 189\*  
ASIC und FIDIC . . . . . 193\*  
Wirtschaftlicher Blitzschutz von Eisenbetonbauten. Von K. Berger . 195\*  
Verleimte Holzträger für den Dachstuhl der Kirche in Rohr . . . . 197\*

## Mitteilungen

- Eidg. Technische Hochschule . . . 197  
Wandernder Schürfbagger mit Kübel von 30,5 m<sup>3</sup> . . . . . 198\*  
«Aluminium Suisse». Persönliches . 199

## Nekrologe

- Juan G. Schildknecht. Emil Jauch . 199\*  
Emil Jakob Ott. Carlo Ghezzi . . . 200

## Buchbesprechungen

- Messe- und Ausstellungsbauten, von H. Döhnert. Rakennevalinnan usw., von Martti Kukkola. Silos, von M. & A. Reimbert . . . . . 200  
Bogen, von Jan Szymczyk. Normen für die Ausführung von Stahlbauzeichnungen und Materiallisten, vom Schweizer Stahlbauverband. Internationales Jahrbuch für Kartographie, von E. Imhof . . . . . 201  
Materialfluss in Giessereien, von W. Riege. Engineering Drawing and Geometry, by R. P. Hoelscher and C. H. Springer. Das schweizerische Patentrecht, von Dr. Rudolf E. Blum . . 202  
Neuerscheinungen . . . . . 203

## Wettbewerbe

- Groupe Paroissial de Saint-Jacques, Chissiez, Lausanne. Erklärung zum Wohnbauprojekt Lochergut. Schulhaus Staudenbühl in Zürich-Seebach Kirche St. Michael Luzern . . . . 203

## Mitteilungen aus dem S. I. A.

- Central-Comité des S. I. A. . . . . 203

## Ankündigungen

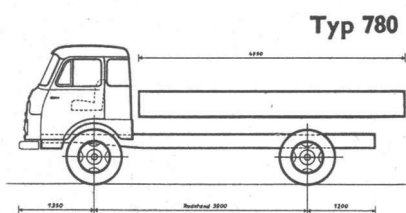
- Technikum Winterthur. Technikum Burgdorf. Arbeitskreis Vakuum . . 203  
Fassadendurchfeuchtung. Kurse der Gewerbeschule Zürich. Weiterbildungskurse für höhere Mathematik. Lehrschau Küche und Bad. Nordische Studienreise. Mechanical Handling Exhibition, London. Operations Research. World Conference on Shell Structures. Symposium «Zerkleinern». Vortragskalender . . . . . 204



**immer zuverlässig und robust**



## In jedem Gelände kommt der STEYR voran



Wir geben Ihnen gerne genaue Unterlagen über die interessanten STEYR-Diesel-Lastwagen.

**Generalvertretung für die ganze Schweiz**

# ALFAG

**Ersatzteillager Service  
und modernste Reparaturwerkstätte**

Mit den 10 Vorwärtsgängen, der doppelt unteretzten Hinterachse, mit eingebauter Differenzialsperre ist dieser STEYR-Lastwagen das Fahrzeug für schlammige und schwierige Bodenverhältnisse. Das solide Fahrgestell und die äusserst robuste Rahmenkonstruktion sind für die grössten Anforderungen gebaut. Und zudem ist dieser Allrad-Typ 586 sehr günstig im Preis, wirtschaftlich im Unterhalt und kurzfristig lieferbar.

**Aktiengesellschaft für Fahrzeuge  
Schlieren-Zürich Bernstrasse 33  
Tel. 051 98 61 61 Telegr. Manalfag**

✕

**Stand No. 236 am 32. internat. Automobil-Salon in Genf**



# BETONPLAST-K

**Zusatzmittel zur Verbesserung von Massenstein  
Konstruktions- und Sichtbeton mit nur 0,15%**

Die Eigenschaften eines guten Betons lassen sich in folgenden Punkten zusammenfassen:

1. gute Verarbeitbarkeit
2. hohe Festigkeit, d. h. möglichst niedriger Wasserzementfaktor
3. gute Dichtigkeit

Diese Anforderungen liessen sich aber bisher ausser bei sehr hohem Zementgehalt nicht gleichzeitig erfüllen. Ein Beton mit guten Festigkeitseigenschaften lässt sich durch Verwendung grosskörniger Zuschläge herstellen, ist aber in der Verarbeitung sehr sperrig, ein leicht verarbeitbarer Beton dagegen mit höherem Sandgehalt benötigt mehr Anmachwasser und hat demzufolge geringere Festigkeit.

Die Mängel des normalen Betons sind allgemein auf einen

## **Ueberschuss an Anmachwasser**

zurückzuführen. Dies bewirkt verringerte Festigkeiten — verminderte Dichtigkeit — erhöhte Entmischbarkeit.

Die Ursache dieser Verschlechterung des Betons liegt in der Ausflockung des Zementes im Anmachwasser. Dadurch entsteht eine Scheidung zwischen Zement und Wasser, indem sich die Zementflocken in den Hohlräumen absetzen und Sedimente bilden, d. h. der Zementkitt ist nicht mehr gleichmässig im Betongefüge verteilt, und das Anmachwasser verdunstet unter Zurücklassung von Grobporen.

## **Die Verbesserung durch BETONPLAST**

wird herbeigeführt durch:

### **Herabsetzung des Wassergehaltes**

indem BETONPLAST eine Verminderung der Oberflächenspannung der Anmachflüssigkeit verursacht. Dies bewirkt weiter:

### **Vermeidung von Flockenbildung der Zementteilchen**

da BETONPLAST einen dispergierenden Einfluss auf den Zement ausübt, d. h. die Zementteilchen bleiben infolge ihrer gleichmässigen Verteilung in der Anmachflüssigkeit suspendiert.

**Vermeidung von Schlamm-schichtbildung und Bildung von Trennungsfugen** und dadurch Vermeidung undichter Stellen mit wenig Festigkeit, die Ausgangspunkte zu weiteren Zerstörungen an Bauwerken darstellen.

**Erhöhung der Festigkeit** weil bei Verwendung von BETONPLAST der Wasserzusatz entsprechend vermindert wird.

Verlangen Sie Prospekte und Bauplatzberatung:

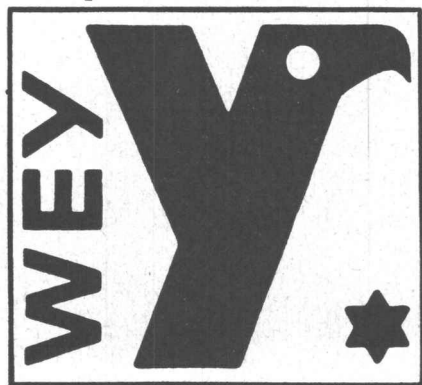
**WEY BAUSTOFF-CHEMIE AG ZÜRICH**

Ueberlandstrasse 14

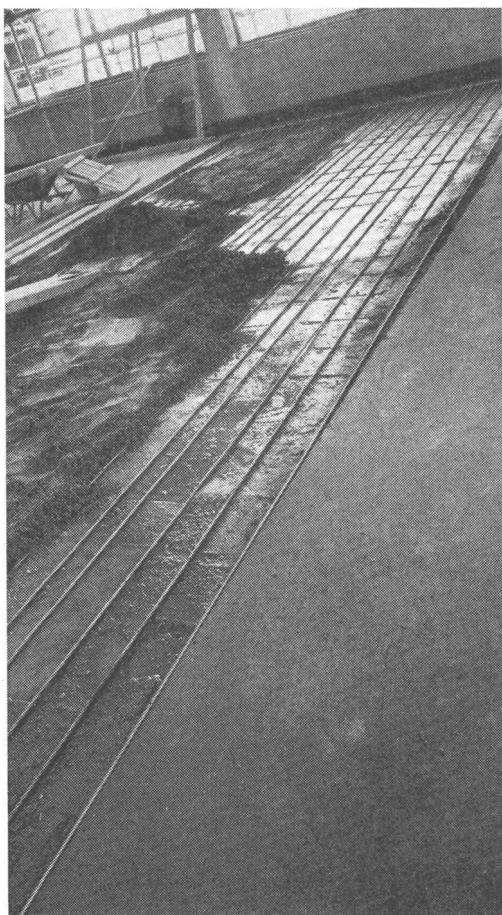
Telephon (051) 48 11 42

Telex 53 308

- Qualitätsprodukte sind rationell







## UNI-TUBES BAUROHRE

- Hüllrohre für Vorspannkabel.
- Aussparrohre für Betonbauten.

Für den nachträglichen Einzug von elektrischen Kabeln, Wasser- und Pressluftleitungen usw. in Maschinenhallen.

- Trotz minimaler Wandstärke hoher Scheiteldruck.
- Lieferbar in Rollen, oder auf bestimmte Längen zugeschnitten.
- Durchmesser 33—250 mm.



**UNI-TUBES LIMITED  
ZÜRICH**

HOHLSTRASSE 475, TELEPHON 52 33 80



Eine Spezialität der CTW:

## Der zuverlässige Rostschutz Anstrich

Unsere bituminösen  
**Emaillit-Rostschutz-Lacke**  
bekämpfen wirksam die Korrosion, sind  
wasserfest und beständig gegen Dämpfe und  
Gase neutraler, saurer oder alkalischer  
Reaktion.

Der preisgünstige schnelltrocknende  
**REXITOL Bitumenlack**  
schützt Konstruktionsteile, Rohrleitungen,  
Behälter, Eisen- und Blechwaren usw.  
wirksam gegen zerstörende Einflüsse.

**REXITOL**  
wird mit Pinsel oder Pistole aufgetragen.

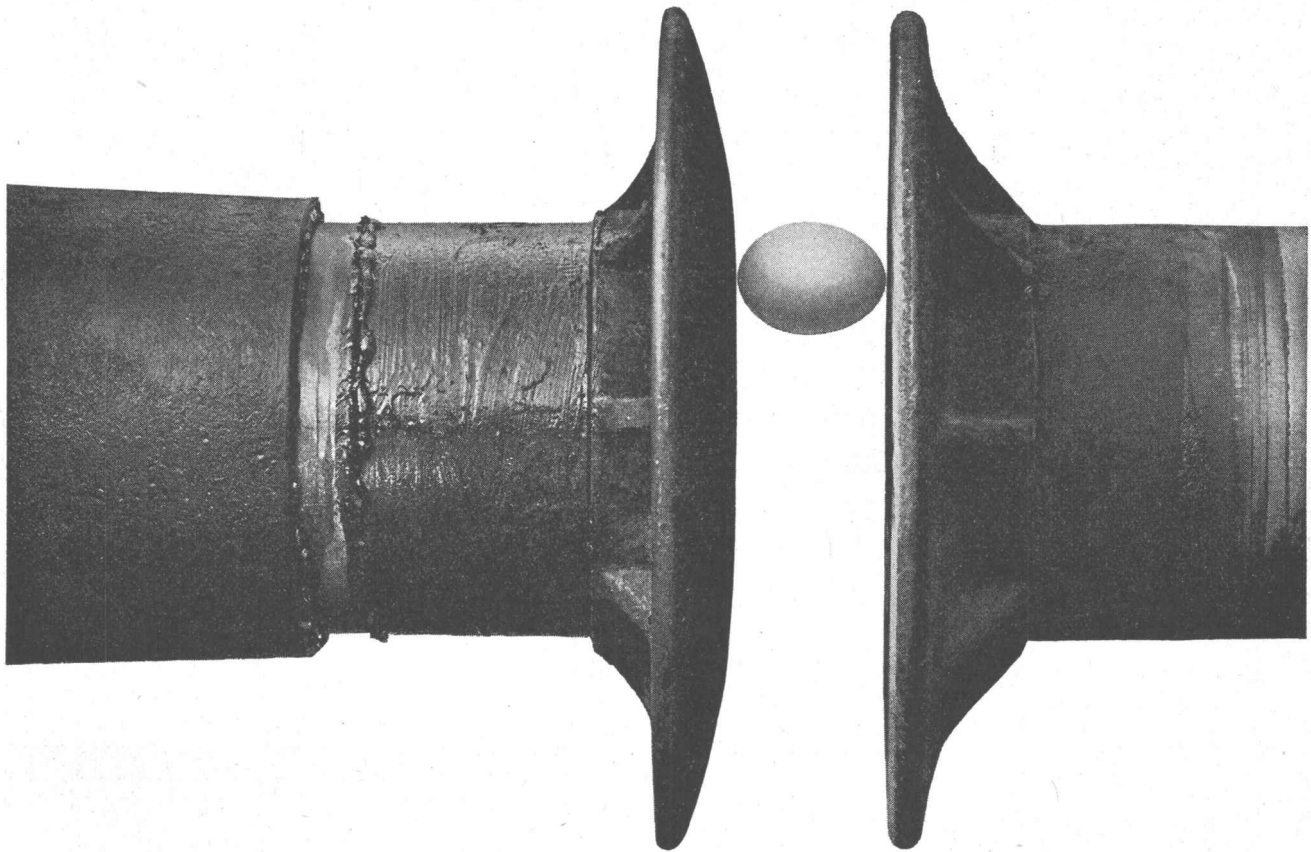
Unsere Fachleute sind Ihnen bei der  
Lösung Ihrer Rostschutz-Probleme gerne  
beihilflich.

**Chemisch-Technische Werke AG**

Muttenz-Basel  
Tel. 061 / 53 20 21

Zürich Bern Luzern  
St. Gallen Lausanne Lugano





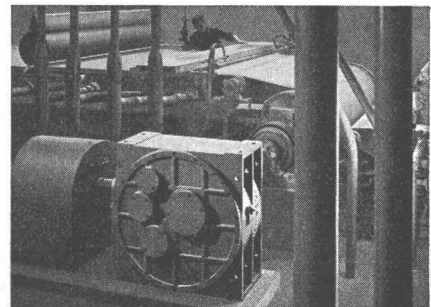
**Bedrohung — Erdrückt werden? Durchfallen? — Und beharrlich wachsen die Ansprüche: Besser-präziser-schneller-mehr! Gibt es ein Kolumbus-Ei? ein anpassungsfähiges Getriebe?**

### **VON ROLL Normgetriebe** Hansen-Patent

Mit den 8 Getriebegrößen der Hansen-Normung ergeben sich 2320 verschiedene Anwendungsfälle. Diese Vielfalt ermöglicht die individuelle Behandlung und Lösung praktisch aller Antriebsprobleme. Die mit hoher Präzision in Serie hergestellten Einzelteile sind jederzeit austauschbar. Das zuverlässige Funktionieren der robusten Getriebe bewahrt Sie vor Verlusten durch Betriebsausfälle. Kurzfristige Lieferung — Ersatzteile ab Lager. Unsere Beratungsstelle stellt ihre Erfahrungen gerne in Ihre Dienste

**VON ROLL KLUS SO**

VON ROLL  
Normgetriebe  
in der  
Papierindustrie





# Mipolam Kunststoff- Fenster

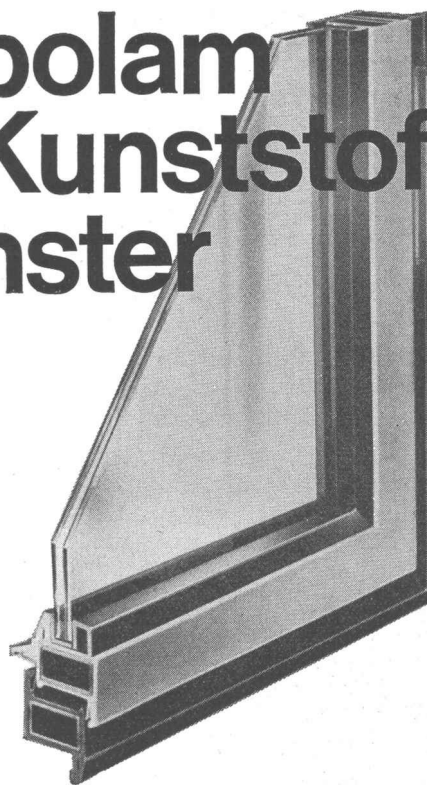
**Mipolam Kunststoff-Fenster VERWO** — die moderne Lösung für moderne Bauten. Seit Jahren bewährt und für repräsentatives Bauen begehrt. Die besonderen Vorteile:

- Grosse Stabilität
- keine Malerarbeit
- witterungsbeständig
- Verbundverglasung
- vorzügliche Abdichtung
- gute Wärme-Isolierung
- starke Schalldämpfung
- lichtechte Farben
- keine Unterhaltskosten
- leichte Reinigung.

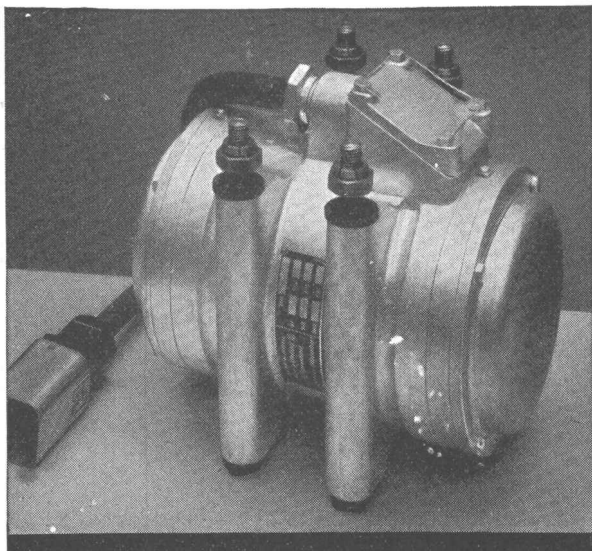
**Mipolam Kunststoff-Fenster VERWO** — Kunststoffprofile von technisch und ästhetisch vollendeter Form, fugenlos über Vierkant-Stahlrohre gezogen. Für alle Flügeltypen, in verschiedenen Farben, Profilierungen und Dimensionen. Bitte Prospekt verlangen.

## VERWO

VERWO A.G. PFÄFFIKON SZ TELEFON 055/54455



Mustermesse: Halle 9, Stand 3280



GW 356

## VIBRODYNE

Der unverwüstliche  
**Elektro-Vibrator**  
für universellen Gebrauch

Maschinenfabrik Graber & Wening AG.  
Neftenbach (Winterthur) Schweiz



---

**Beton Eisen**

---

**aussen innen**

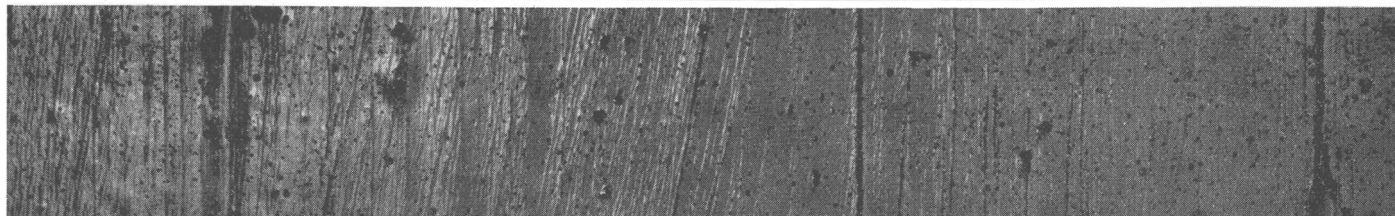
---

**oberirdisch unter der Erde unter Wasser**

---

**Isolation Schutz**

---



**Afratar**



Ob Sie in Beton oder in Eisen konstruieren – als Isolations- und Dauerschutzmittel hilft Ihnen das bewährte Afratar, sei es bei Bauten unter der Erde, im Wasser oder im Freien. Ein zwei- bis dreimaliger Anstrich von Afratar-Fluid schützt und isoliert Beton dauernd und macht Eisenkonstruktionen wetterbeständig. Afratar D erreicht bei einmaligem Anstrich die gleiche Schichtdicke wie ein zweimaliger Anstrich mit üblichem Teerpechlack, es ist unempfindlich gegen chemische Dämpfe und Sonnenbestrahlung. Doch für Trinkwasseranlagen, Futtersilos etc., sowie unter

farbige Überzüge, verwenden Sie Afracel, das ebenfalls als Afracel-Fluid und Afracel dick erhältlich ist. Unsere Spezialisten raten Ihnen gern und zuverlässig.

Chemische Spezialitäten für den Bautenschutz

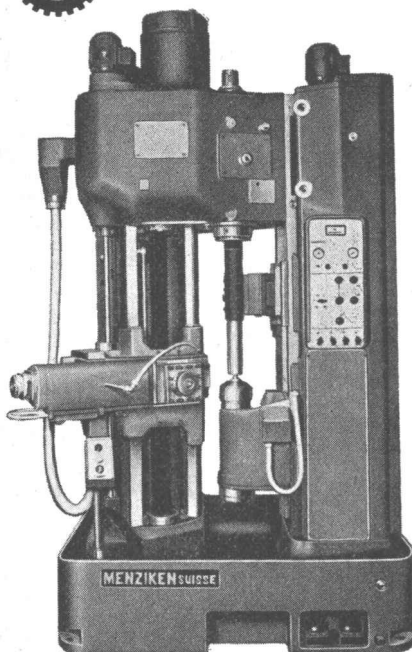
---

**Siegfried Keller AG**

---

**Wallisellen 051/93 32 32**

---



## MENZIKEN

### Vertikaldrehbank LA 750

Drehdurchmesser 250 mm  
Spitzenweite 750 mm  
Drehzahlen bis 3500 t/min  
Antriebsleistung 30 PS

endlich ... kleine Serien automatisch wirtschaftlich bearbeiten!

Umrichten von einem Werkstück auf das andere sehr einfach dank numerischer Steuerung

Das Arbeitstempo wird durch die Arbeitsvorbereitung bestimmt  
Produktions-Steigerung ohne Personalsorgen

MUBA: Halle 6. Stand 1238

*Walter Meier* WERKZEUGMASCHINEN *Zürich*  
Mühlebachstrasse 11-15 Tel. (051) 34 54 00

## Elektromagnetische Förderrinnen und Entwässerungssiebe

Zur Automatisierung des Betriebes auf Grossbaustellen, in Kies-, Beton- und Zementwerken durch motorlose, wartungsfreie und verschleissfeste Vibrationsfördergeräte mit kontinuierlicher Steuerung der Förderleistung. Offene und geschlossene Rinnentypen für grossen Leistungsbereich.

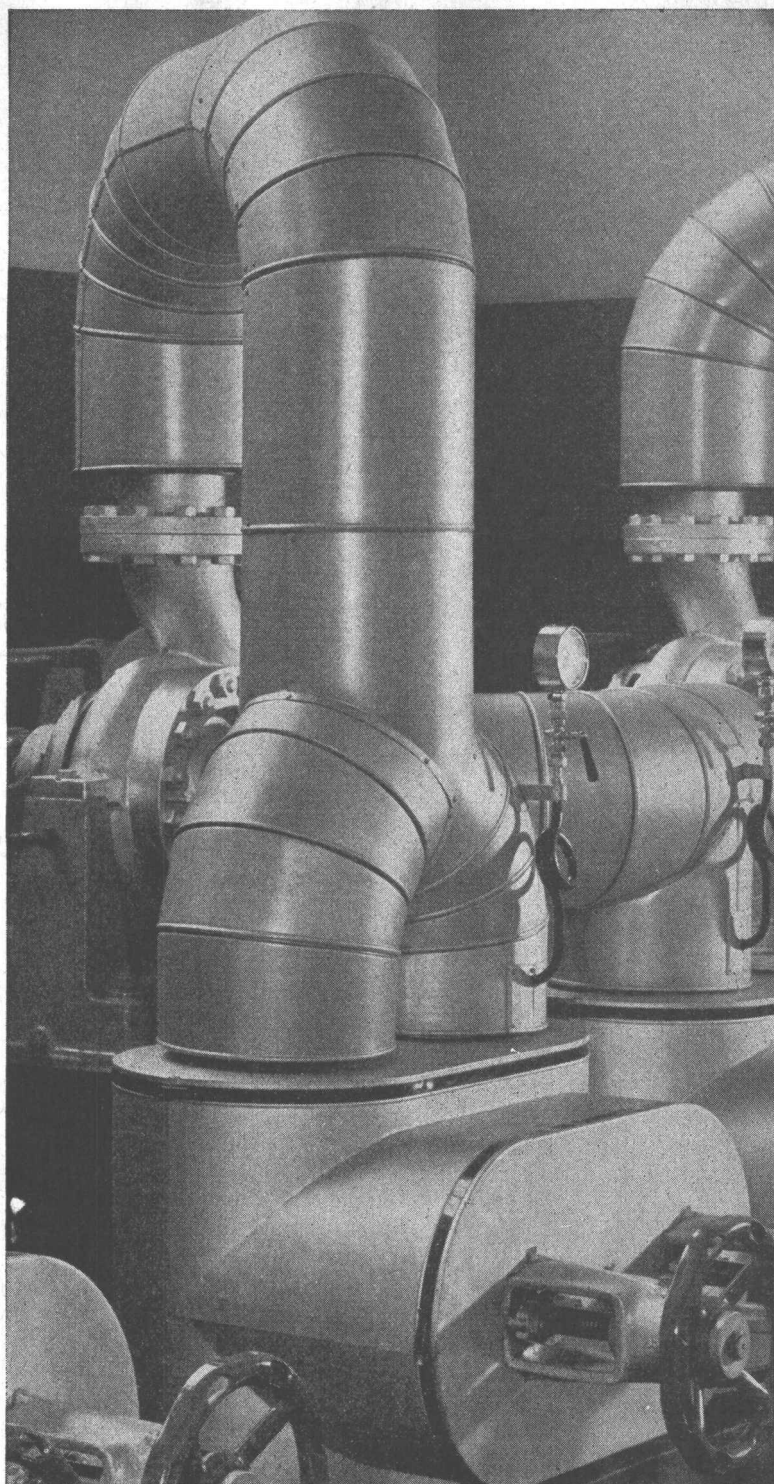


**ELEKTRON AG**

Zürich 27, Seestrasse 31  
Telefon (051) 25 59 10



# LS



## Die Isolierung

einer Pumpenstation mit Heisswasser-Verteilung, ausgeführt nach den neuesten Erkenntnissen der Isoliertechnik im Stopfverfahren oder Centritex-Mineralwool-Faserplatten mit Blechabdeckung sowie abnehmbaren Caldo-Kappen an den Armaturen.

---

**schneider+co**

---

AG für Isolierungen und Industriebedarf  
Winterthur  
Telefon 052 22 022

Basel  
Bern  
Lausanne





# SchenkerStoren

## Vitra-Flex

Die bewährte Store für Doppelverglasungs-  
fenster

Beliebige Lamellenverstellung

Grosse Farbwahl

Zuverlässige Getriebebedienung

**Storenfabrik**

**Emil Schenker AG., Schönenwerd**

Telephon (064) 3 13 52

Filialen in: Basel, Bern, Genf, Lausanne, Lugano, Luzern, Solothurn, St. Gallen, Winterthur, Zürich

**Wenn PVC-  
Platten,  
Röhren und  
Stäbe – dann**

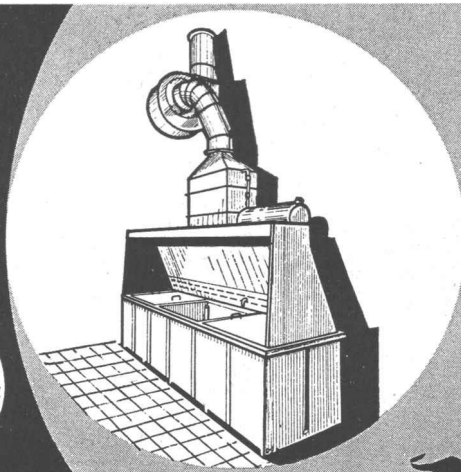
**WOPAVIN**



Worbla-Wopavin bietet Ihnen die beste Gewähr für stets gleichbleibende Qualität. Es ist leicht, gut zu verformen, säurefest, korrosionsbeständig und wird als Halbfabrikat an alle Kunststoff-Verarbeiter geliefert,

**in Platten**, grau, olivgrün, hellgrün, weiss, schwarz, rot, helltransparent,

**in Röhren und Stäben**, Farbe grau.



Eine ausführliche Preisliste und die Broschüren

- **Kunststoffe für Apparatebau, Spenglerei u. Installationen**
  - **WOPAVIN-Rohre und Formstücke für Ablaufleitungen**
  - **Kunststoffe im Bauwesen**
- senden wir Ihnen gerne kostenlos zu.

Vertretung von

**WOPAVIN-Hart-PVC:**

**Otto Kuenzi AG**

Bern, Laupenstrasse 4  
Tel. (031) 3 66 65



**Atlas Copco**

# für Hoch-Tief- und Strassenbau



**Atlas Copco  
bietet das umfassendste  
Druckluft-Programm**

Atlas Copco ist die bedeutendste Firma der Welt, die ausschliesslich auf die Entwicklung und Herstellung von Kompressoren und Druckluft-Ausrüstungen spezialisiert ist. Tochtergesellschaften und selbständige Vertretungen mit im Werk ausgebildetem Fachpersonal betreiben Verkauf und Service in über 90 Ländern aller Erdteile.

Auf dieser Seite nennen wir einige ATLAS COPCO-Ausrüstungen für Hoch-, Tief- und Strassenbau.

**Verkaufsprogramm**

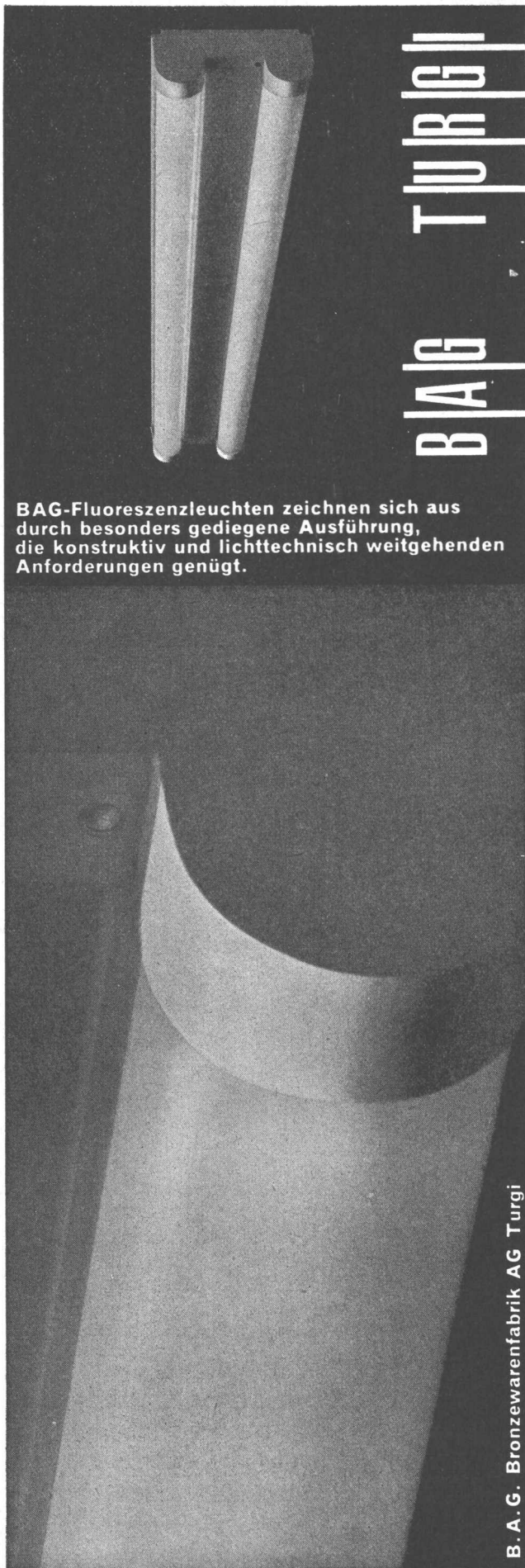
Fahrbare Kompressoren von 1 bis 17 m<sup>3</sup>/min. Aufbrechhämmer, Pickhämmer, Sumpfpumpen, Grabenstampfer, Rammhämmer, Bohr- und Aufbrechhammer COBRA mit Benzinmotor, Dübellochhammer WASP usw.

Verlangen Sie die Prospekte über ATLAS COPCO-Kompressoren und Druckluftausrüstungen. Wirtschaftlich denkende Unternehmer in über 90 Ländern zählen auf das ATLAS COPCO-Druckluftprogramm. Beratung, Verkauf und Service für die Schweiz:

**NOTZ**

Notz und Co. AG, Biel  
Abt. Atlas Copco  
Tel. 032/2 55 22



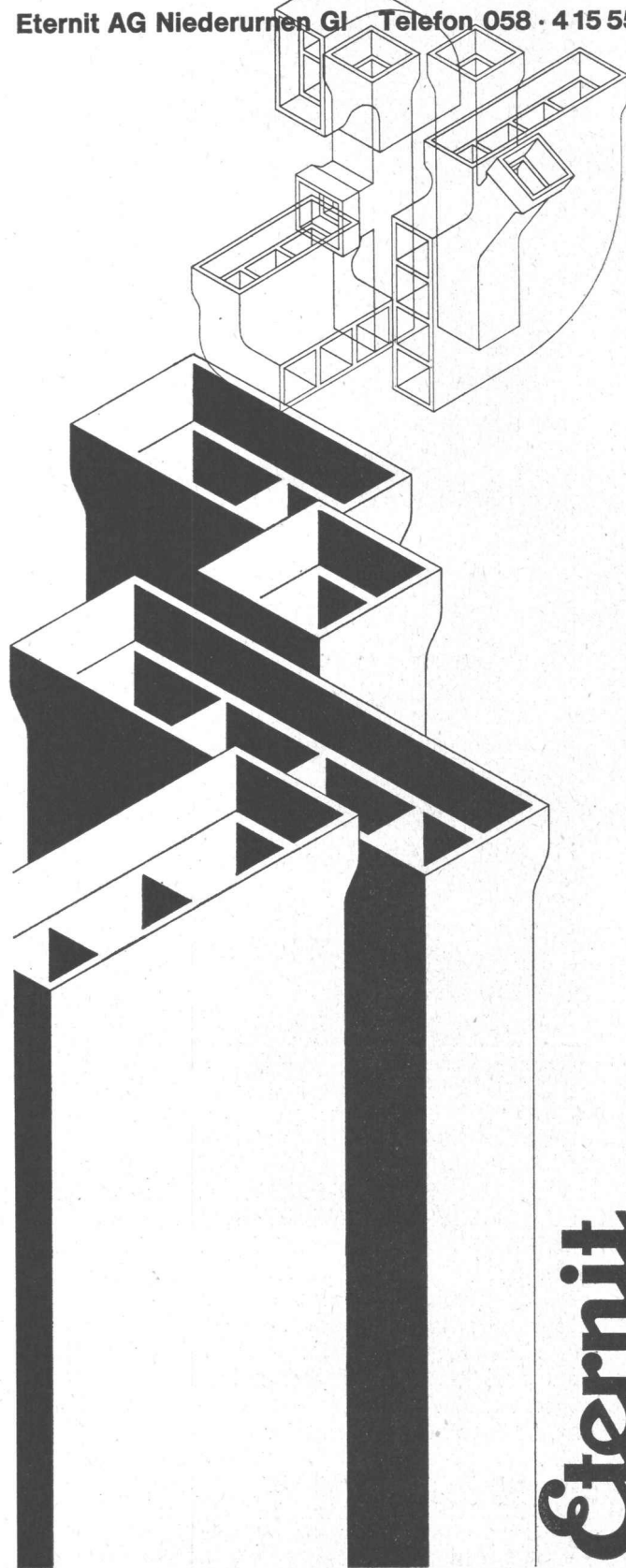


BAG TURGI

BAG-Fluoreszenzleuchten zeichnen sich aus durch besonders gediegene Ausführung, die konstruktiv und lichttechnisch weitgehenden Anforderungen genügt.

B. A. G. Bronzewarefabrik AG Turgi

Mehrteilige Eternit-Kanäle für die Zu- und Abluft untereinander angeordneter Bäder und Küchen in Wohnhäusern. Lieferbar in geschosshohen Längen, schallhemmend, innen und aussen glatt. Die engen Muffen erübrigen Dichtungsmaterial. Eternit AG Niederurnen GI - Telefon 058 · 4 15 55

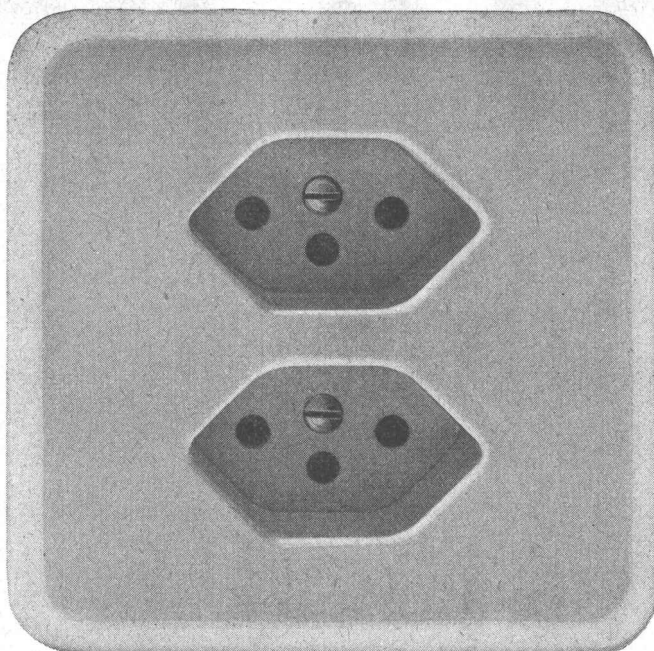


Eternit



Doppel-Steckdose  
mit Schutzkontakt, für  
Unterputz-Montage

2 P + E, 10 A 250 V

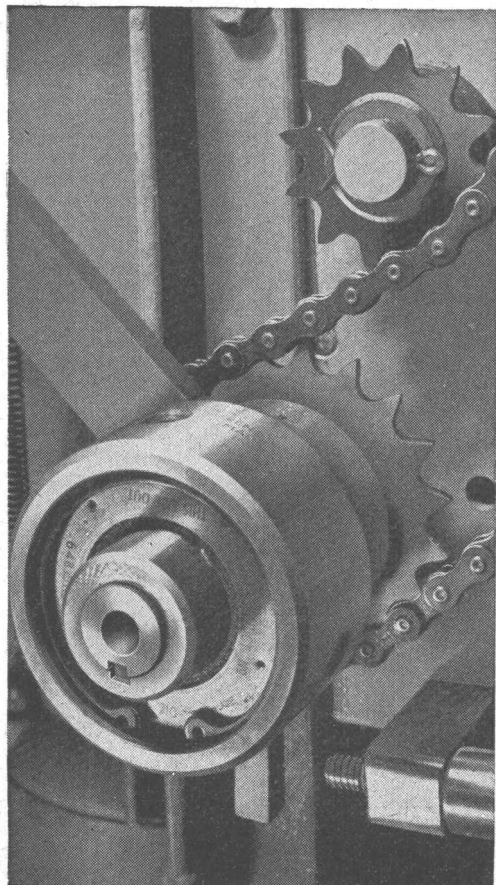


Gr. I Pmi = 86x86 mm Nr. 73103 Pmi



## Adolf Feller AG Horgen

Diese Steckdosen sind mit  
Isolierpresstoff-Abdeckplatten  
in den Farben 61 (crème-weiss)  
oder 62 (elfenbeinfarbig),  
lieferbar.



## Verwendet **RENOLD** **SPRAG** KUPPLUNGEN

- FÜR SCHNELLES, GENAUES SCHALTEN
- FÜR STÄNDIGES UEBERHOLEN MIT GERINGEM NACHEILEN
- ALS SOFORTIGE RÜCKLAUFSPERRE

Maschinenkonstrukteure benutzen die grossen Verwendungsmöglichkeiten der Renold Sprag Kupplungen, welche mit einem Maximum von Präzisions-Formkeilen zwischen konzentrischen Laufringen höhere Drehmomente übertragen im Verhältnis zur Grösse und dem Gewicht unserer Kupplungen.

Es gibt keinen toten Gang, da praktisch nirgends mechanisches Spiel vorhanden ist, und für ruhiges, reibungsloses Ueberholen, schnelles, innerhalb feinsten Abstufungen genaues Schalten und als sofortige Rücklaufsperrung ist die Renold Sprag Kupplung unerreicht.

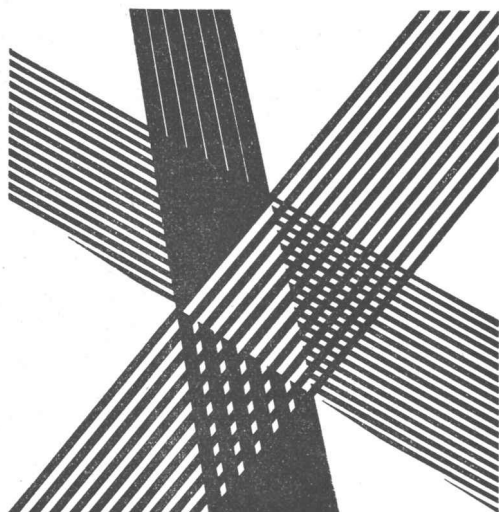
**W. EMIL KUNZ**  
Gotthardstrasse 21 ZÜRICH 27  
Tel (051) 27 30 57



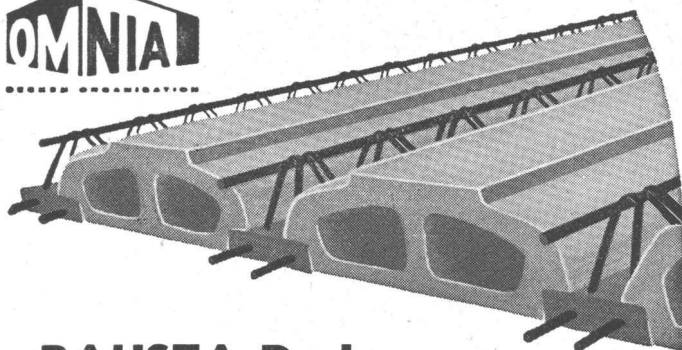
**RENOLD CHAINS LIMITED · MANCHESTER**  
VERTRETUNGEN IN DER GANZEN WELT



**Schweizer  
Mustermesse Basel  
31. März - 10. April  
1962**



In 21 Hallen und 27 Gruppen zeigt die Schweizer Industrie ihre Qualitäts-Erzeugnisse. Tageskarten Fr. 3.- am 4., 5., 6. April ungültig. Besondere Einkaufertage: 4., 5., 6. April. Einfache Bahnбилette für die Rückfahrt gültig.



## **BAUSTA-Decke** + Patent Nr. 342357

Hochwertige und gleichbleibende Qualität der automatisch geschweissten Stahlträger - ausgezeichnete Verbundträger - vielseitiges Anwendungsgebiet - geringes Gewicht - einfache Verlegungsmethode.

Ein Erzeugnis der internationalen OMNIA-Decken-Organisation mit über 300 Lizenzwerken in Europa und Uebersee.

**OMNIA - Decken-Organisation Schweiz:**

Zentrale: FISCA AG, Leimenstrasse 76  
Basel

Telefon: (061) 24 66 52 und 24 66 53

Lizenzwerke: Baustein- und Betonwarenfabrik AG.,  
Spreitenbach AG (051) 88 84 78  
Wilhelm Brodtbeck AG., Zementwarenfabrik,  
Pratteln BL (061) 81 50 12  
Baubedarf und Zementwaren Gustav Hunziker AG.,  
Ins-Anel BE (032) 8 32 82  
Emile Monney, Matériaux de Construction, Route  
de Vernier 133, Genève (022) 34 52 33 / 34 52 34  
Procim S. A., Fabrique de Produits en Ciment,  
Monthey VS (025) 4 25 97 / 4 27 26



# **JOSEF MEYER**

**Rheinfelden · Luzern**

**Stahlbau  
Waggonbau  
Kessel- und Apparatebau**



Hartpapier-Rohre für Schalungen  
und Aussparungen im Beton-Bau.  
Durchmesser von 200 — 565 mm.  
Längen nach Wunsch.

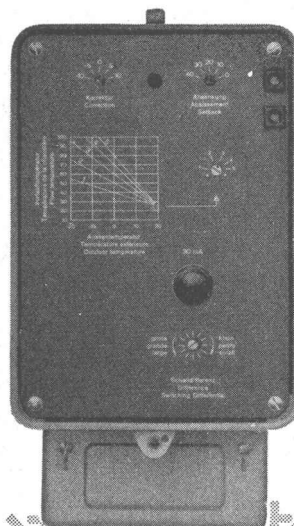
Imprägnieranstalt A. G. Zofingen  
Zylinderfassfabrik Tel. 062/8 35 44



Mustermesse Halle 21 Stand No. 6771

# Equitherm

## Vollautom. Heizungsregleinrichtungen



Der einfache Heizungs-  
regler **«Equitherm-Junior»**,  
mit Transistorverstärker,  
wird vor allem  
in kleinen bis mittleren  
Heizanlagen verwendet

Zwei Ausführungen sind lieferbar:

**Typ ERT0 1**  
als Zweipunkt-Regler in  
Ölfeuerungsanlagen,

**Typ ERTJ 1**  
als Zweilauf-Regler in Heiz-  
anlagen mit langsam laufendem  
Ventil

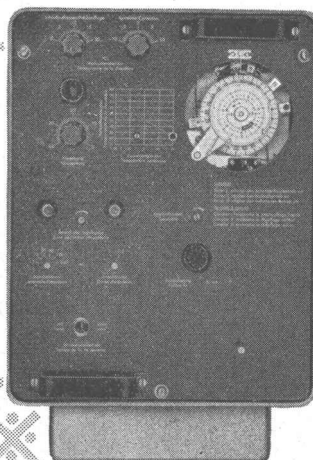
Katalog D2a

Mit Hilfe des übersichtlichen  
Zeigerdiagramms kann jede  
Equitherm-Anlage dem  
gewünschten Heizplan  
angepasst werden

Unsere Heizungsregler ermög-  
lichen gleichmässige Raum-  
temperaturen und eine Reduktion  
der Brennstoffkosten um 15-20%

Im elektronischen,  
hochempfindlichen Hei-  
zungsregler **«Equitherm»**  
sind Schaltuhr und  
Wählschalter eingebaut.  
Die Einrichtung für  
Zweipunkt- oder stetige  
Regelung  
eignet sich für Heiz-  
anlagen jeder Grösse

Katalog D2a

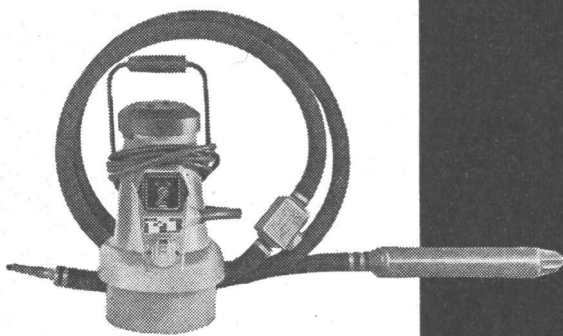


 **SAUTER**  
Fabrikelektrischer Apparate Basel/Schweiz

|                   |            |                     |
|-------------------|------------|---------------------|
| Technische Büros: | Zürich     | Tel. (051) 24 16 98 |
|                   | Bern       | Tel. (031) 3 31 55  |
|                   | St. Gallen | Tel. (071) 22 74 94 |
|                   | Genève     | Tel. (022) 24 42 48 |
|                   | Lausanne   | Tel. (021) 24 30 33 |



**Charles Keller**



Charles Keller Wallisellen/ZH, Tel. 051/93 39 33

Keller Einmann-Vibrator: 42 V Schutzspannung – keine Unfallgefahr. Hochfrequenz-Vibrator, keine biegsame Welle. 11000 Vibrationen pro Minute unter Last. SEV geprüft, entspricht den neuesten Vorschriften. Äusserst günstig im Preis! Vibriernadeln mit 70 und 46 mm Ø.

b+f

## Das Schneefang-Problem

auf Eternitschiefer-Dächern ist gelöst durch den Schneerückhalt-Höcker

**SCHNEEFIX**

⊕ Pat. 301 366

Bietet vollständigen Schutz gegen das Abrutschen von Schnee und der damit zusammenhängenden Gefahren und Dachbeschädigungen.

Erprobt bei höchsten Anforderungen in Berglagen bis 3000 m ü. M. **Ueber 1 Million Stück sind bereits montiert.** Wird auch auf bestehenden Dächern angebracht.

Auskunft, Prospekte und Gratismuster durch die

Generalvertriebsstelle

**Baubedarf AG, Herzogenbuchsee**

Abteilung Dachmaterial – Gegründet 1896

Telefon (063) 5 15 61

(Verkauf nur durch Bedachungsgeschäfte)

## Bau-Entfeuchtung

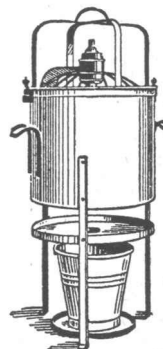
wie Neubau Schweiz.  
Bankverein Zürich

**Austrocknung**

aller zu feuchten

**Räume**

wie Archive, Lager,  
Souterrain-Räume  
Keller etc.



Exsiccator



Oasis-Entfeuchter  
für bewohnte Räume

**H. Krüger, Ing. - St. Gallen**

Berneckstrasse 44

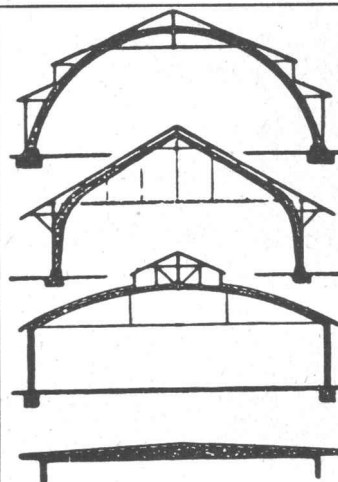
Telephon (071) 22 57 20

**Durisol**  
-Mauerwerk, -Aussenwand-  
und -Dachplatten

die bewährten Bauweisen

**DURISOLAG. für Leichtbaustoffe Dietikon ZH**

Telefon 051 / 88 69 81



**B. ZÖLLIG  
SÖHNE**

Holz-Konstruktionen

**ARBON**

Spezialität:

**AUSFÜHRUNG in der  
HETZERBAUWEISE**

FÜR LAGER-, TURN- UND  
FABRIKHALLEN  
LEHRGERÜSTE UND  
KIRCHEN  
RISSFESTE SÄULEN

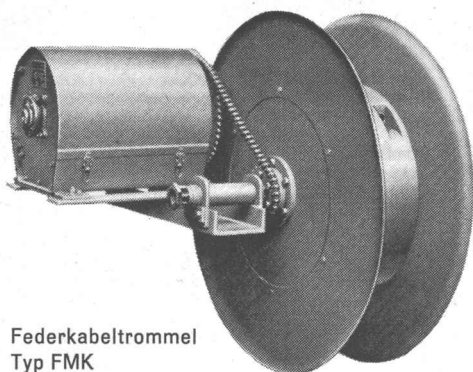


**Bautenschutz**

Grundwasser- u. Flachdachisolierungen, Abdichtungen

Frank Isolierungen AG

Manessestr. 6, Zürich 3, Tel. (051) 25 67 92/93



Federkabeltrommel  
Typ FMK

## KABELTROMMELN BISCHOFF & HENSEL

mit Feder-, Gegengewichts-, Fahrwerks-  
oder Motorantrieb  
Nachlaufkabeltrommeln und Leitungs-  
raupen

Verlangen Sie bitte unsere ausführli-  
chen Unterlagen

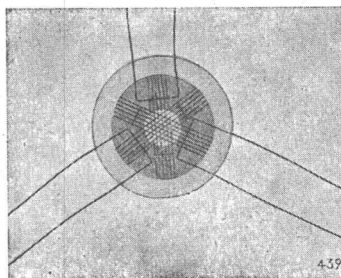
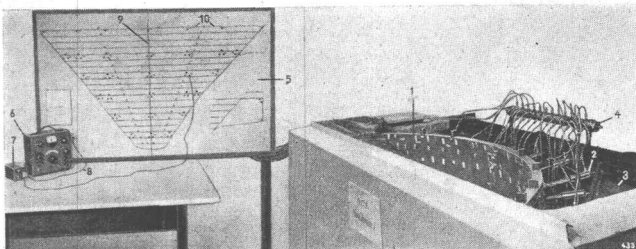
**SAUBER + GISIN AG** Zürich 8  
Höschgasse 45 Telefon 051 34 80 80

# SAUBER + GISIN

Wir liefern:

## Ingenieurbüro- Modellversuch-Messanlagen

mit Dehnungsmessstreifen



**Dehnungs-  
Messstreifen und  
Klebstoffe für  
alle Modellbaustoffe**



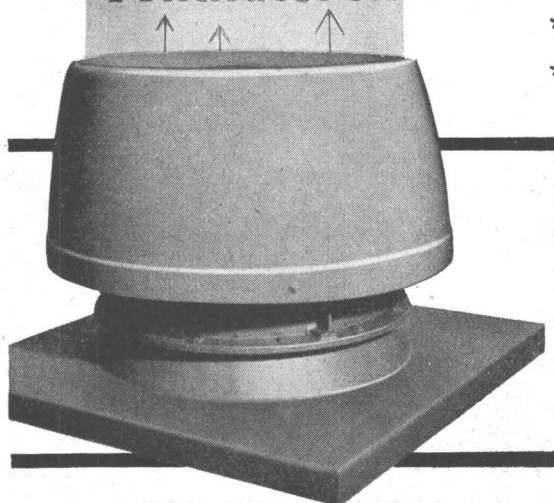
**PHYSIK. INSTR. HUGGENBERGER**  
**ZÜRICH 10/49**

Ackersteinstrasse

Wir fabrizieren Dehnungsmessstreifen und dazugehörige  
Messgeräte seit 15 Jahren

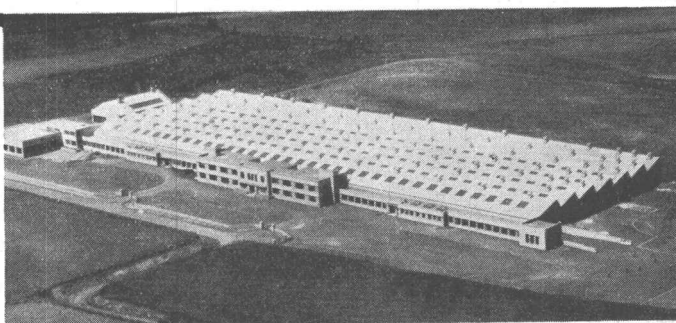
**Für Fabriken mit Schräg- und Flachdächern die einfachste und günstigste Ventilationsart :**

**WOODS  
Dach-  
Ventilatoren**



**WOODS-JET Strahl-Dachentlüfter** saugt schädliche Gase, Rauch, Dampf, staubige Luft oder überschüssige Wärme zwangsläufig, blitzschnell ab und schleudert die Abgase in einem vertikalen Strahl von hoher Geschwindigkeit in beträchtliche Höhe, so dass ein Zurückfallen kaum mehr möglich ist. WOODS-JET lässt sich auf Schräg- und Flachdächern einfach montieren. Absolute Betriebssicherheit!

- ★ Allwettergeschützter WOODS-Spezialventilator
- ★ geschweisster, feuer-  
verzinkter Sockel
- ★ automatischer Verschluss,  
Lagerschmierung
- ★ Wetterschutz aus  
gepresster Glasfaser



Aus dem grossen Fabrikationsprogramm  
in WOODS-Dachventilatoren lässt sich  
für jeden Fall der richtige Typ auswählen.



Ausführliche Prospekte und Beratung durch:  
**A. WIDMER AG, Sihlfeldstr. 10, Zürich 3**  
Tel. 051/33 99 32-34 67

## **Geilinger & Co. Eisenbau-Werkstätten Winterthur**

### **Türen und Tore für Industriebauten**

**Schweizer Mustermesse 1962 Basel 31. März—10. April  
Halle 8a Stand 3114**

**Thema unseres Standes:**

**Pendeltüren aus Metall, Gummi und Plastik in normierten  
Grössen**

**Falttore System Bator**

**Türen mit pneumatischen Antrieben und automatischen  
Steuerungen**

**Besuchen Sie uns an der Muba**

**die Diskussion am Objekt führt zur Lösung Ihrer Tür-  
Probleme**



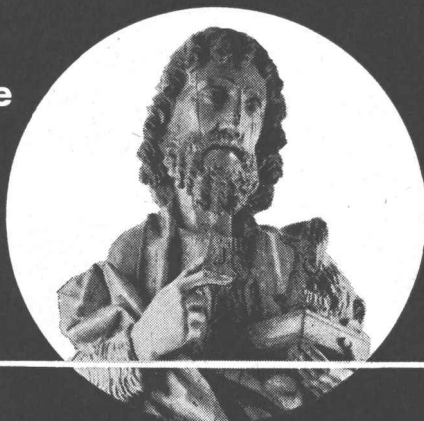
**H. Wolfermann-Nägeli  
Metallbau und Profilpresswerk  
Zürich 9/48**

Mürtschenstrasse 16 Tel. (051) 52 44 12

**Metallfürzargen  
Fensterbänke  
Abkantprofile**

Prospekte auf Verlangen

**Holzkunstwerke**



Meisterwerke in vielerlei Gestalt künden von der Kultur der Jahrhunderte. Groß ist die Zahl der Skulpturen, Altäre, Orgeln und Möbel, die gegen Holzschädlinge geschützt und der Zukunft erhalten worden sind durch die in aller Welt bewährten XYLAMON-Holzschutzmittel

Beratung und Lieferung:

**scheller AG zürich**

Postfach Zürich 1 • Telephon (051) 326860

**XYLAMON**  
HÄLT HOLZ GESUND