

**Zeitschrift:** Schweizerische Bauzeitung  
**Herausgeber:** Verlags-AG der akademischen technischen Vereine  
**Band:** 80 (1962)  
**Heft:** 7

## **Werbung**

### **Nutzungsbedingungen**

Die ETH-Bibliothek ist die Anbieterin der digitalisierten Zeitschriften auf E-Periodica. Sie besitzt keine Urheberrechte an den Zeitschriften und ist nicht verantwortlich für deren Inhalte. Die Rechte liegen in der Regel bei den Herausgebern beziehungsweise den externen Rechteinhabern. Das Veröffentlichen von Bildern in Print- und Online-Publikationen sowie auf Social Media-Kanälen oder Webseiten ist nur mit vorheriger Genehmigung der Rechteinhaber erlaubt. [Mehr erfahren](#)

### **Conditions d'utilisation**

L'ETH Library est le fournisseur des revues numérisées. Elle ne détient aucun droit d'auteur sur les revues et n'est pas responsable de leur contenu. En règle générale, les droits sont détenus par les éditeurs ou les détenteurs de droits externes. La reproduction d'images dans des publications imprimées ou en ligne ainsi que sur des canaux de médias sociaux ou des sites web n'est autorisée qu'avec l'accord préalable des détenteurs des droits. [En savoir plus](#)

### **Terms of use**

The ETH Library is the provider of the digitised journals. It does not own any copyrights to the journals and is not responsible for their content. The rights usually lie with the publishers or the external rights holders. Publishing images in print and online publications, as well as on social media channels or websites, is only permitted with the prior consent of the rights holders. [Find out more](#)

**Download PDF:** 22.02.2026

**ETH-Bibliothek Zürich, E-Periodica, <https://www.e-periodica.ch>**

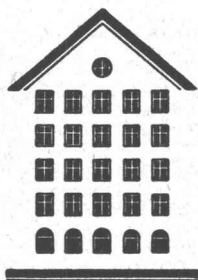
# SCHWEIZERISCHE BAUZEITUNG

WOCHENSCHRIFT FÜR ARCHITEKTUR / INGENIEURWESEN / MASCHINENTECHNIK

REVUE POLYTECHNIQUE SUISSE

ORGAN DES S. I. A. SCHWEIZERISCHER INGENIEUR- UND ARCHITEKTEN-VEREIN  
UND DER G. E. P. GESELLSCHAFT EHEMAL. STUDIERENDER DER EIDG. TECHN. HOCHSCHULE  
GEGRÜNDET 1883 VON ING. A. WALDNER / HERAUSGEGEBEN VON ING. W. JEGHER

*Fenster*



*Kiefer Zürich*



**GUNIT UND SPRITZBETON  
INJEKTIONEN TIEFBOHRUNGEN  
PNEUMAT. BETONFÖRDERUNG**

**ING. MAX GREUTER CIE AG ZÜRICH + CHUR**

## LERCH AUFZÜGE

Zürich 1 — Oetenbachgasse 5  
Telephon (051) 23 30 00

mit Hand-, elektrischem und  
hydraulischem Antrieb

# Steinzeug Embrach

Steinzeugfabrik  
Embrach AG  
für Kanalisation  
und chemische Industrie

Embrach/ZH

### Verlag

W. Jegher & A. Ostertag, Dianastrasse 5,  
Zürich 2 / Tel. 23 45 07 / Postcheck VIII 6110

### Postadresse:

Schweiz. Bauzeitung, Postfach Zürich 39

### Bezugspreise

Einzelheft Fr. 1.80 — Abonnements:

	12 Monate	6 Monate	3 Monate
Schweiz	70.—	35.—	17.50
Ausland	76.—	38.—	19.—

### Anzeigenverwaltung

Mosse-Annoncen AG., Zürich 1, Limmat-  
quai 94 / Tel. 24 26 00 / Postcheck VIII 1027

### INHALT

- Lagerung von Äpfeln in gasdichten  
Kühlräumen. Von *K. Stoll* . . . . . 105\*
- Industrieanlagen der Firma Gebr.  
Sulzer in Oberwinterthur. Von  
*K. Brunner* . . . . . 107\*
- Kunstgeschichte der Schweiz. Von  
*Peter Meyer* . . . . . 114
- Ferienhaus in Oberägeri. Arch.  
*H. Howald* . . . . . 114\*
- Eisenbetondimensionierung mit dem  
Bruchlastverfahren des CEB. Von  
*M. Herzog* . . . . . 115\*

### Mitteilungen

- Tiefbaugewerbe und Preisstabilisie-  
rung. Strassenabschränkungen mit  
Drahtseilen. «Technical Digest». Das  
englische Kernkraftwerk Wylfa.  
Speisewagenpark der SBB . . . . . 119

### Nekrologe

- Albert Pfister. Adolf Kraft . . . . . 119\*
- Franz Messmer . . . . . 120

### Buchbesprechungen

- Wasser, Abwasser und Wärme in  
der Betriebswirtschaft am Beispiel  
der Textilindustrie, von der CIBA.  
Dubbels Taschenbuch für den Ma-  
schinenbau, von *F. Sass, Ch. Bouché,  
A. Leitner*. Die historischen Auto-  
mobile im Verkehrshaus der Schweiz,  
von *M. Troesch* . . . . . 120
- Neuerscheinungen . . . . . 121

### Mitteilungen aus dem S. I. A.

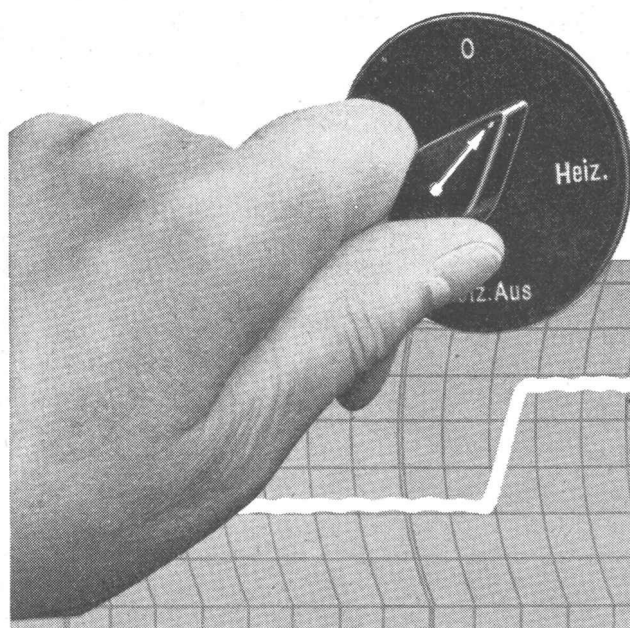
- Urteil der schweiz. Standeskommis-  
sion des S. I. A. . . . . 121

### Mitteilungen aus der G. E. P.

- Technische Zusammenarbeit mit den  
Entwicklungsländern . . . . . 122

### Ankündigungen

- Zürcherische Vereinigung für Hei-  
matschutz. Graphische Sammlung der  
ETH. Probleme der örtlichen und  
regionalen Bauplanung. Kolloquium  
über tiefe Temperaturen und Supra-  
leitung. ILMAC, Basel 1962. Deut-  
scher Ingenieurtag 1962. Internat.  
Spannbeton-Kongress, Rom/Neapel  
1962. Internat. Course in Hydraulic  
Engineering. Vortragskalender . . . 122



## Einfach und bequem heizen mit **TEMPERA!**

24 3 6 9 12 15 18 21 24 3 6 9 12 15 18 21 24 3 6 9 12 15 18 21 h  
Sonntag Montag Dienstag

Die LUFTHEIZUNG ist in den meisten Fällen die zweckmässigste Lösung für die Beheizung von Werkstattsräumen, Montage- und Einstallhallen, Versammlungsräumen, Kirchen, Kinos usw.

Eine gute Luftheizung, welche die gestellten Anforderungen erfüllen und einen wirtschaftlichen Betrieb gewährleisten soll, muss fachgerecht projektiert und ausgeführt werden. Nur die besten Apparate und Bestandteile sind gut genug. Eine «Tempera»-Luftheizung vereinigt in sich sorgfältige Planung, einwandfreie Ausführung und erstklassige Materialien. «Tempera»-Luftheizöfen sind direkt ölgefeuert. Sie zeichnen sich durch lange Lebensdauer, höch-

sten Wirkungsgrad und gefällige Form aus. Für jeden Zweck ist die geeignete Ausführung vorhanden.

Ölbrenner bekannter Schweizer Marken werden mitgeliefert. Auf Wunsch überlassen wir dem Kunden die Wahl des Brenners.

Ihr Heizproblem wird durch unsere Fachleute gewissenhaft und zweckmässig gelöst. Senden Sie uns Projektunterlagen, oder fordern Sie unseren Besuch. Wir beraten Sie unverbindlich.

Unser Fabrikationsprogramm umfasst — ausser Luftheizung — lufttechnische Anlagen jeder Art sowie Trocknungsanlagen.

TEMPERA-Luftheizung

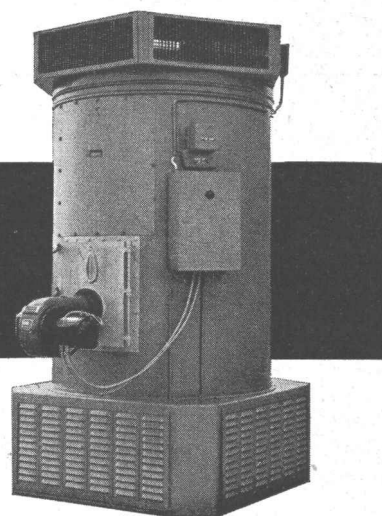
Schweizer Fabrikat

**dübi**

**DÜBI & CO., HERZOGENBUCHSEE**

Lufttechnische Anlagen

Telephon (063) 5 18 59





Lastwagen und Kran besorgen nicht alles. Auch die Männer auf dem Bau bekommen das Gewicht des Materials zu spüren. Es ist längst erwiesen: schwere Baustoffe verzögern nicht nur den Transport, sie hemmen auch den Arbeitsfluß.

## Faktor Gewicht



Wählen Sie als Architekt und Bauherr Werkstoffe von geringem Gewicht. Verwenden Sie für den Innenausbau Pavatex\*-Holzfaserplatten und Durolux\*-Decorplatten. Rasch sind sie transportiert, schnell auf- und abgeladen, und selbst große Flächen sind in kurzer Zeit sauber verkleidet. Die Arbeitsleistung wächst mit Pavatex. Pavatex ist leicht und trotzdem dauerhaft!

Pavatex AG      Jenatschstraße 4, Zürich 2, Tel. 051/23 76 76

\* Pavatex und Durolux  
sind geschützte Markenbezeichnungen



«Ja, das ist wirklich etwas Praktisches: jetzt kann ich die Wäsche genau nach Beschmutzungsgrad und Wäscheart unterteilen, denn jede Karte steuert ein ganz bestimmtes, individuelles Programm... für Kochwäsche, Buntwäsche, Nylon, Wolle, Windeln, Vorhänge, Berufskleider... schau da: Wolle z. B. hat ein besonders kurzes Schonprogramm, so kann sie nicht verfilzen. Das Wasser wird zudem nur auf maximal 35° erwärmt... und hier «Nylon»-in wenigen Minuten richtig gewaschen. Weisst Du, solche individuelle Waschprogramme sind einzig mit Lochkarten möglich!»

**«Und die Waschtrommel, findest Du sie ausreichend für Deine grosse Familie?»**

«Aber klar, die Grösse der Schulthess-Trommel ist ideal. Für einen Privathaushalt braucht es die gut abgewogene Trommelgrösse, denn durch das Unterteilen des Waschgutes gibt es oft nur kleinere Wäscheposten. Um jedoch die Wäsche zu schonen und preisgünstig zu waschen, ist die Trommel immer richtig zu füllen, d. h. nicht zu unterladen... Und vergiss nicht: je grösser die Trommel, desto länger die Waschzeit... eine zu lange Waschzeit aber ist für die Wäsche kein Vorteil...»

Schulthess-Automaten ab Fr. 2100.—  
Schulthess-Tumbler ab Fr. 1930.—  
Verlangen Sie jetzt den neuen Prospekt für elektrische oder Gas-Automaten.



**«Ah, Du hast eine Schulthess mit Lochkarten!»**



**Maschinenfabrik Ad. Schulthess & Co. AG Zürich**

<b>Zürich</b>	Stockerstrasse 57	Tel. 051/27 44 50
<b>Bern</b>	Aarberggasse 36	Tel. 031/ 3 03 21
<b>Chur</b>	Bahnhofstrasse 9.	Tel. 081/ 2 08 22
<b>Genf</b>	6, rue de la Flèche	Tel. 022/35 88 90
<b>Lausanne</b>	16, av. du Simplon	Tel. 021/26 21 24
<b>Neuenburg</b>	9, rue des Epancheurs	Tel. 038/ 5 87 66
<b>Lugano-Viganello</b>	Via La Santa 18	Tel. 091/ 3 39 71
<b>Basel/</b>	<b>Sanitär-Kuhn</b>	
<b>Baselland</b>	Missionsstrasse 37	Tel. 061/43 66 70

Für meine Wäsche  
am liebsten die Schulthess

# SCHULTHESS

# BETONPLAST-K

**Zusatzmittel zur Verbesserung von Massenstein  
Konstruktions- und Sichtbeton mit nur 0,15%**

Die Eigenschaften eines guten Betons lassen sich in folgenden Punkten zusammenfassen:

1. gute Verarbeitbarkeit
2. hohe Festigkeit, d. h. möglichst niedriger Wasserzementfaktor
3. gute Dichtigkeit

Diese Anforderungen liessen sich aber bisher ausser bei sehr hohem Zementgehalt nicht gleichzeitig erfüllen. Ein Beton mit guten Festigkeitseigenschaften lässt sich durch Verwendung grosskörniger Zuschläge herstellen, ist aber in der Verarbeitung sehr sperrig, ein leicht verarbeitbarer Beton dagegen mit höherem Sandgehalt benötigt mehr Anmachwasser und hat demzufolge geringere Festigkeit.

Die Mängel des normalen Betons sind allgemein auf einen

## **Ueberschuss an Anmachwasser**

zurückzuführen. Dies bewirkt verringerte Festigkeiten — verminderte Dichtigkeit — erhöhte Entmischbarkeit.

Die Ursache dieser Verschlechterung des Betons liegt in der Ausflockung des Zementes im Anmachwasser. Dadurch entsteht eine Scheidung zwischen Zement und Wasser, indem sich die Zementflocken in den Hohlräumen absetzen und Sedimente bilden, d. h. der Zementkitt ist nicht mehr gleichmässig im Betongefüge verteilt, und das Anmachwasser verdunstet unter Zurücklassung von Grobporen.

## **Die Verbesserung durch BETONPLAST**

wird herbeigeführt durch:

### **Herabsetzung des Wassergehaltes**

indem BETONPLAST eine Verminderung der Oberflächenspannung der Anmachflüssigkeit verursacht. Dies bewirkt weiter:

### **Vermeidung von Flockenbildung der Zementteilchen**

da BETONPLAST einen dispergierenden Einfluss auf den Zement ausübt, d. h. die Zementteilchen bleiben infolge ihrer gleichmässigen Verteilung in der Anmachflüssigkeit suspendiert.

**Vermeidung von Schlamm-schichtbildung und Bildung von Trennungsfugen** und dadurch Vermeidung undichter Stellen mit wenig Festigkeit, die Ausgangspunkte zu weiteren Zerstörungen an Bauwerken darstellen.

**Erhöhung der Festigkeit** weil bei Verwendung von BETONPLAST der Wasserzusatz entsprechend vermindert wird.

Verlangen Sie Prospekte und Bauplatzberatung:

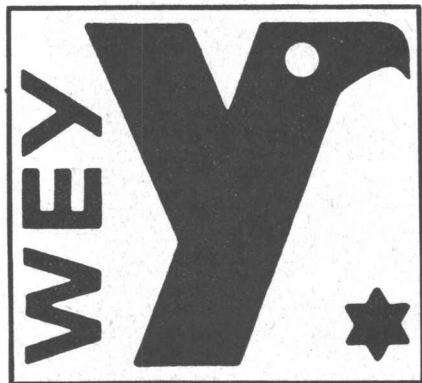
**WEY BAUSTOFF-CHEMIE AG ZÜRICH**

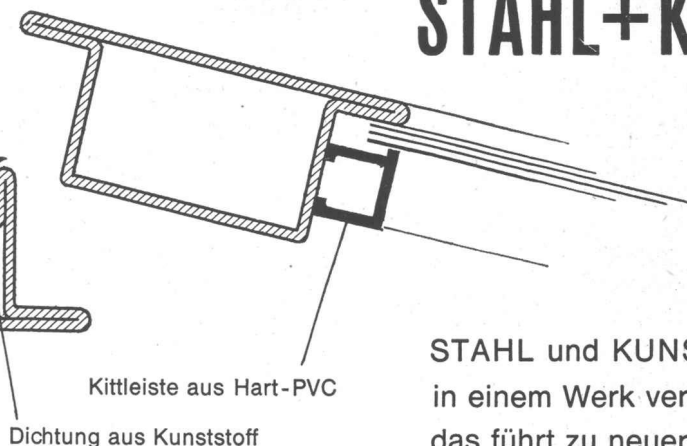
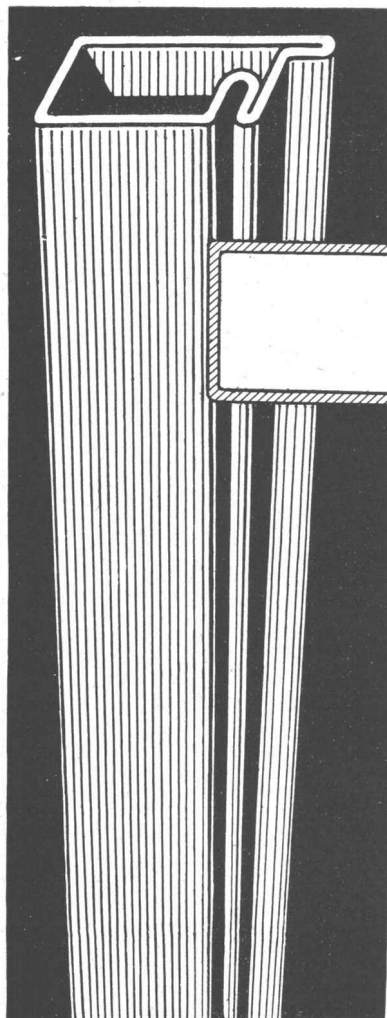
Ueberlandstrasse 14

Telephon (051) 48 11 42

Telex 53 308

- Qualitätsprodukte sind rationell





Kittleiste aus Hart-PVC  
Dichtung aus Kunststoff

# STAHL+KUNSTSTOFF

STAHL und KUNSTSTOFF  
in einem Werk vereint,  
das führt zu neueren,  
besseren Lösungen.

... Warum nicht für Sie?

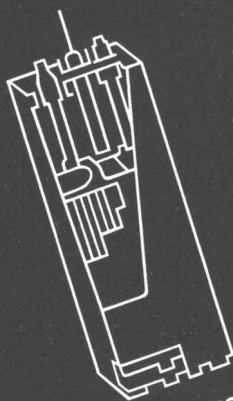
## JANSEN

Der Vorsprung in Produktion,  
Sortiment und Lagerhaltung  
sichert wesentliche Vorteile.

Jansen & Co AG, Oberriet / SG Stahlröhren- und Sauerstoffwerke, Kunststoffwerk  
Telephon (071) 7 82 44 Telex Nr. 57159

# OERLIKON-PAM

die neue stationäre Röhrenplatten-Batterie  
im Operationssaal



Accumulatoren-Fabrik Oerlikon Zürich 50

Wir senden Ihnen gerne Prospekte und technische Unterlagen

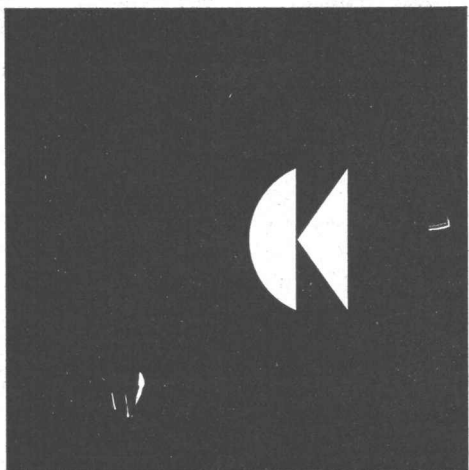


# Charles Keller



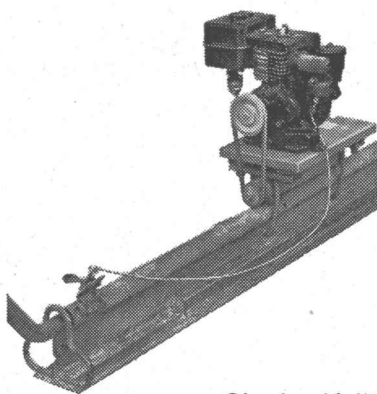
Charles Keller Wallisellen/ZH, Tel. 051/93 39 33

b+f



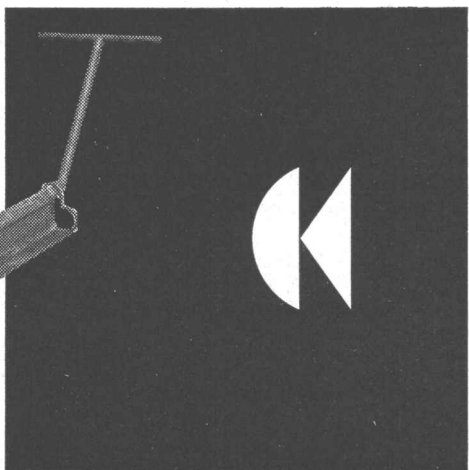
Zentrifugal-Wasserpumpen REX: selbstansaugend, hohe Leistung bei geringem Gewicht, grosse Betriebssicherheit auch bei Schmutzwasser, moderne Konstruktion für rasche Nachstellung und einfache Montage. Nachstellbarer Luftabschneider aus Kohlenstoffstahl (REX Patent).

# Charles Keller



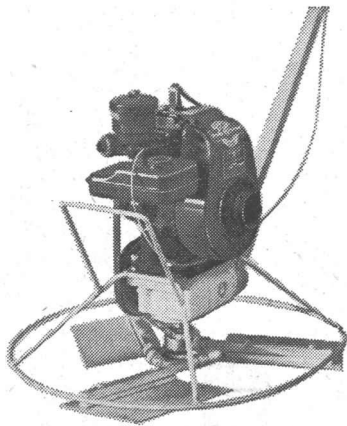
Charles Keller Wallisellen/ZH, Tel. 051/93 39 33

b+f



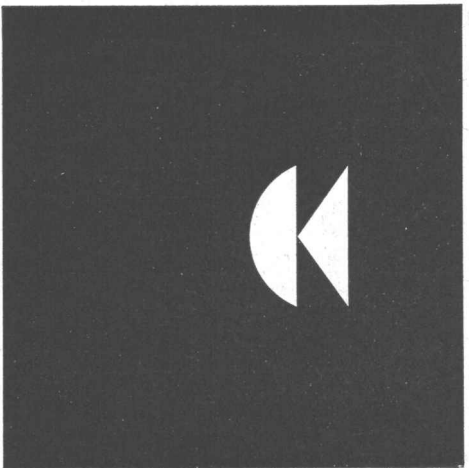
Master Vibrierbalken: ausgerüstet mit aufgebautem Benzinmotor, von einem Ende des Balkens regulierbar. Balken auf Schienenprofil, Auflagefläche 120 mm breit. Horizontal gelegene Spezialvibriernadel, bei Benzinmotorantrieb Fliehkraftkupplung. Modelle von 2-4 m Balkenlänge.

# Charles Keller

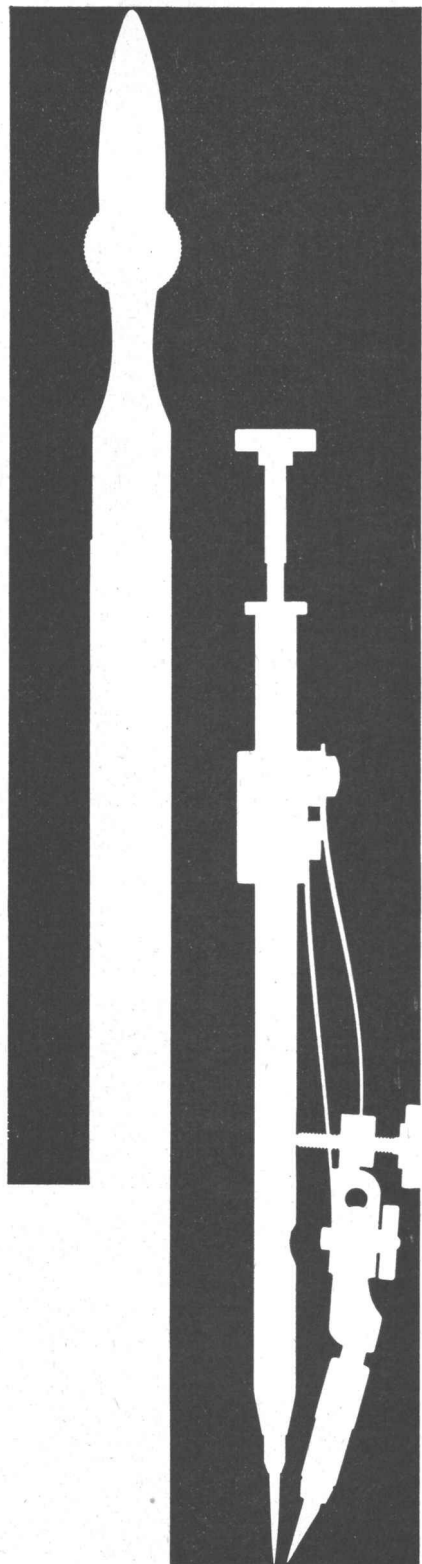


Charles Keller Wallisellen/ZH, Tel. 051/93 39 33

b+f



Master «Turn-A-Trowel» Talochiergeräte: Mod. mit  $\frac{3}{4}$  und 2 PS Elektromotor,  $1\frac{1}{4}$  und 4 PS Benzinmotor, Doppel-Paletten für Grob- und Feinbearbeitung  $\varnothing$  865 und 1200 mm, Drehzahl 50-100/Min., Gewicht 50 bis 95 kg. Die weltbekannten Master Talochiergeräte sind unentbehrlich für Betonarbeiten!

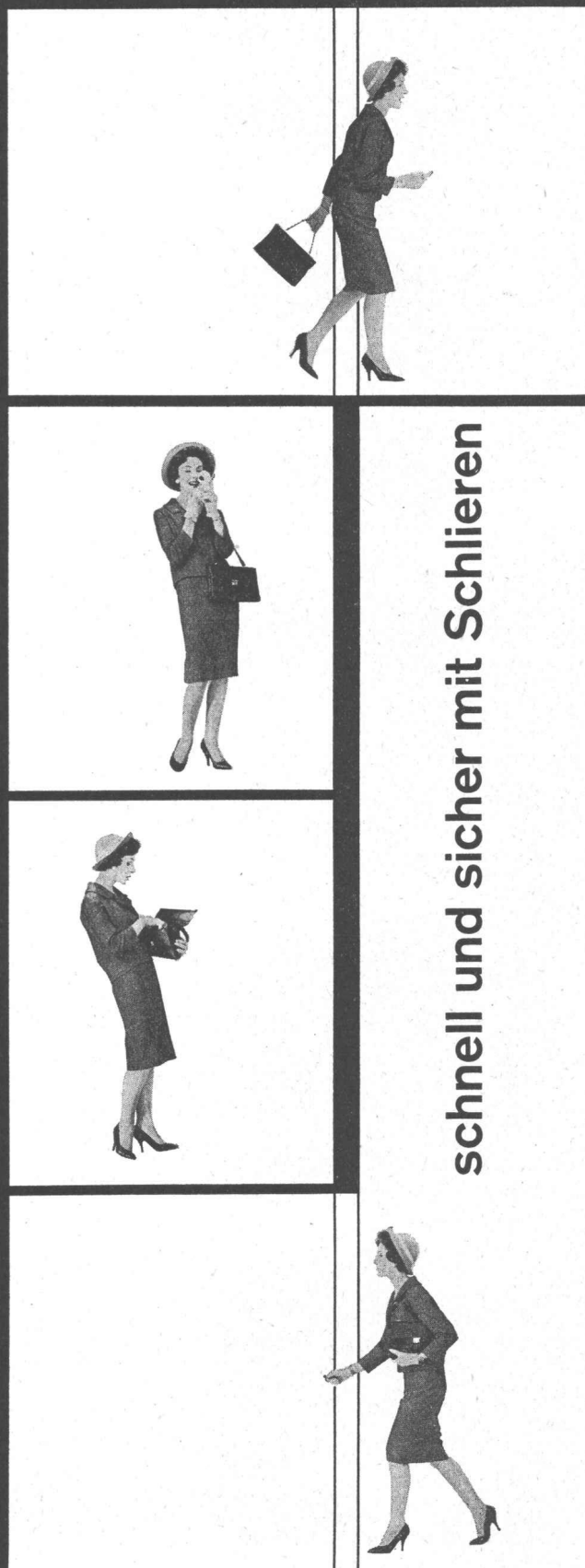


## Kern Reisszeug-Neuheiten

Formschöne, praktische Metalletuis für die meisten hartverchromten Präzisionsreisszeuge.

Handreissfedern mit Hartmetallspitzen, praktisch abnützungsfrei auch auf Kunststoff-Folien.

## Schlieren – Aufzüge



schnell und sicher mit Schlieren

Schweizerische Wagons- und Aufzügefabrik A.G.  
Schlieren – Zürich

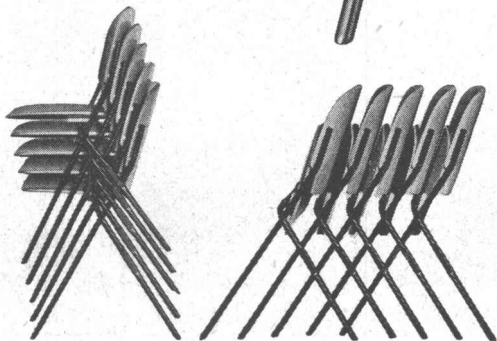
Die modernen,  
formschönen und  
bequemen Embru-Stühle  
für Konferenzsäle,  
Gemeindesäle,  
Versammlungsräume  
aller Art, zeichnen sich  
aus durch grösste Solidität  
und zeitlose Eleganz.

# embru

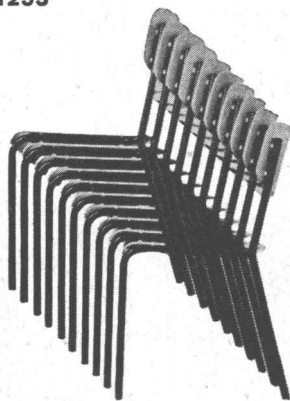
Embru-Werke, Rütli ZH  
Telefon 055 4 48 44



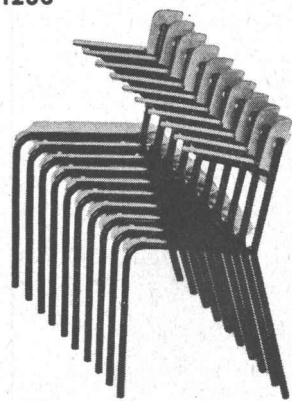
1265



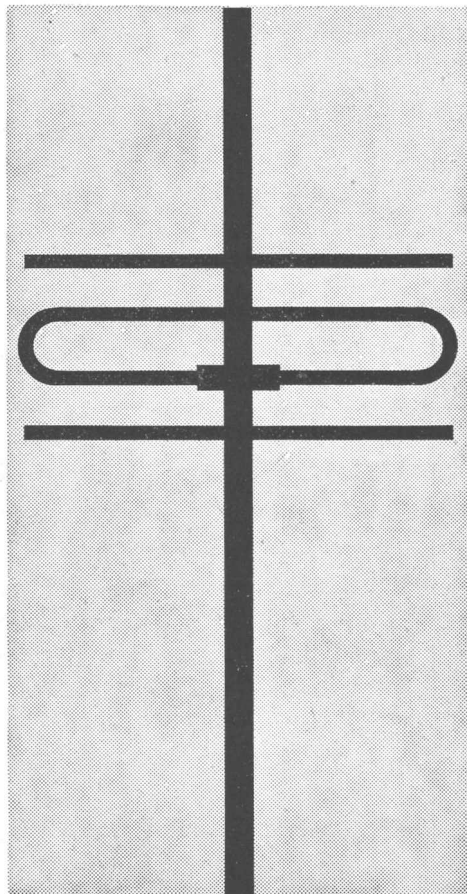
1255



1256







Die Wichtigkeit einer in jeder Beziehung zuverlässigen und zweckmässigen Antennenanlage ist eindeutig.

Unsere Spezialisten werden Ihnen gerne die preisgünstigste Form der Anlage - also nach Mass - berechnen.

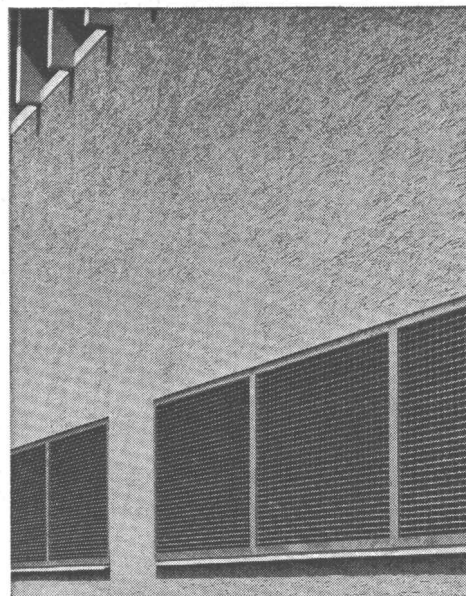
**Siemens  
Elektrizitätserzeugnisse AG.**

Zürich, Löwenstrasse 35	Tel. (051) 25 36 00
Bern, Neubrückstrasse 78	Tel. (031) 2 98 97
Lausanne, 1 chemin de Mornex	Tel. (021) 22 06 77
Lugano, Via Trevano 2	Tel. (091) 3 18 71
Basel, Hochstrasse 86	Tel. (061) 34 35 73

TEL. 051/933232

WALLISELEN-ZH

SIEGFRIED **keller** AG



**Ventilationsgitter**

Treppenstufen - Podeste  
Abdeckungen

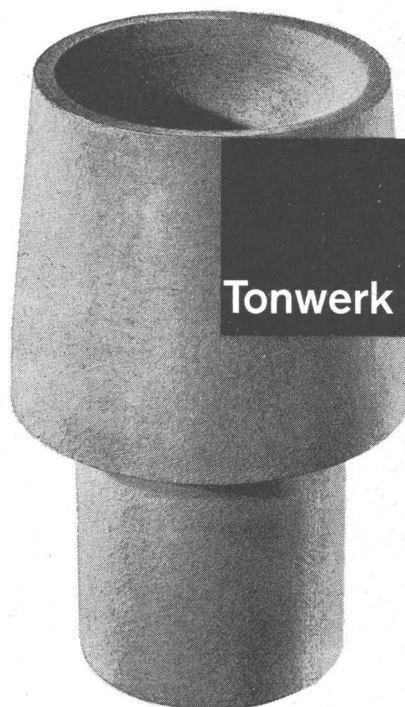
Sämtliche Gitterrostkonstruktionen  
**System WEMA**

**Tonwerk Lausen AG**

Feuerfeste  
Erzeugnisse

Ausgussstein aus  
Schamotte für  
Stahlgiesspfanne.

Ausserdem  
empfehlen wir  
unsere  
hochfeuerfesten  
Steine in  
Sillimanit, Korund  
Karbörundum



ein Mercedes Benz Erzeugnis

# UNIMOG



75 Jahre Motorisierung des Verkehrs 1886-1961

Ritz & Porta



Der Unimog ist mehr als nur ein Traktor und Lastwagen von verblüffender Geländegängigkeit, wie sie vor allem für Armee, Zivilschutz und Feuerwehr ausschlaggebend sein kann. Er ist zugleich eine vielseitige Arbeitsmaschine, eine Kraftquelle für alle möglichen Verrichtungen in der Land- und Forstwirtschaft, in der Industrie und auf dem Bauplatz. Für eine ausgedehnte Probefahrt steht Ihnen das für Sie richtige Modell jederzeit zur Verfügung. Bitte rufen Sie uns.

Robert Aebi AG, Uraniastr. 31/33, Zürich, Tel. 051 2317 50



# WIRTSCHAFTLICHES BAUEN

durch Verwendung von zweckmässigem Baumaterial und Einsatz moderner Baumaschinen

Auskünfte und Vorführungen auf der BAUMESSE

## 41 Jahre Wiener Internationale Messe

11. — 18. März 1962

Modernste in- und ausländische Grossbaumaschinen / Eisen- und Stahlkonstruktionen / Baumaterial und Baugeräte aller Art / Holz- und Siedlungshäuser

19 offizielle ausländische Kollektivausstellungen, darunter der Schweiz (veranstaltet von der Schweizerischen Zentrale für Handelsförderung)

Auskünfte und Messeausweise: ÖSTERREICHISCHE HANDELSKAMMER in der Schweiz, Zürich, Mühlebachstrasse 28, Telephon (051) 32 83 13.

### ARCHITEKTUR-MODELLE

aus unserem Atelier präsentieren gut

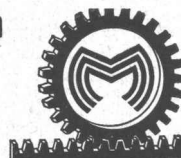
**K. Pfister, Modellbau, Dübendorf**

Tel. 051 - 85 60 61 oder 051 - 85 71 29

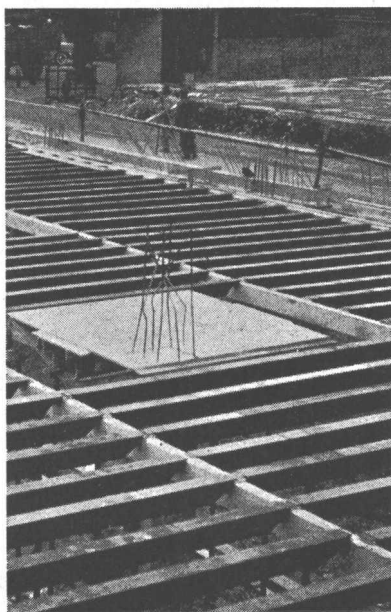
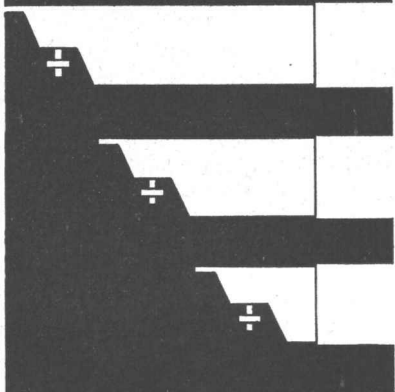
Reparieren Sie Ihre **Baumaschinen** selbst? Wir offerieren für Ihre Reparaturwerkstätte

**neue und gebrauchte  
Werkzeugmaschinen**

**AG. Müller Maschinen, Beckenhofstr. 19, Zürich 6/35,**  
Tel. (051) 26 46 16/17.



**ACROW-  
Teleskop-  
Schalungsträger**



Für vollkommen  
ebene Decken  
Rückziehbare  
Auflagezungen  
Breite Auflagefläche  
Leicht verstellbar  
Spart Abstützungen  
Lange Lebensdauer

**ACROW**  
CONSTRUVIT S.A.

**ACROW**  
Construvit SA Lyss  
Tel. 032 854 05-06





**baut:**

**Bockkrane  
Elektrozüge  
Kran- und  
Verladeanlagen  
Seilzugapparate  
Tirfor**



**xerotin xex**

für geruchlose, vorbeugende Holzimprägnierung

Dr. R. Maag AG Dielsdorf

Tel. 051 / 94 12 55

## Cupolux - das modernste Oberlicht

Kantonsbibliothek Aarau



die erste und seit jeher führende Lichtkuppel  
jetzt mit Bügelbefestigung für absolute Dilatationsmöglichkeit  
Cupolux vergilbt nicht  
12 international genormte Formate, rund, quadratisch, rechteckig

JAKOB **SCHERRER** SÖHNE

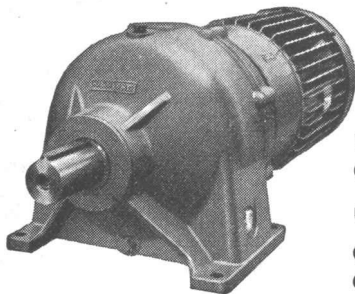
Verlangen Sie Offerten und Referenzen

Allmendstrasse 7 Zürich 2 Tel. 051 / 25 79 80

# KISSLING

## Motorgetriebe

weit über  
die Schweiz hinaus  
bekannt



**Wir lösen jedes  
Getriebeproblem**

Unsere Getriebe sind:

- formschön
  - niedrig im Preis
  - rasch lieferbar
- Normaldrehzahlen ab Lager.

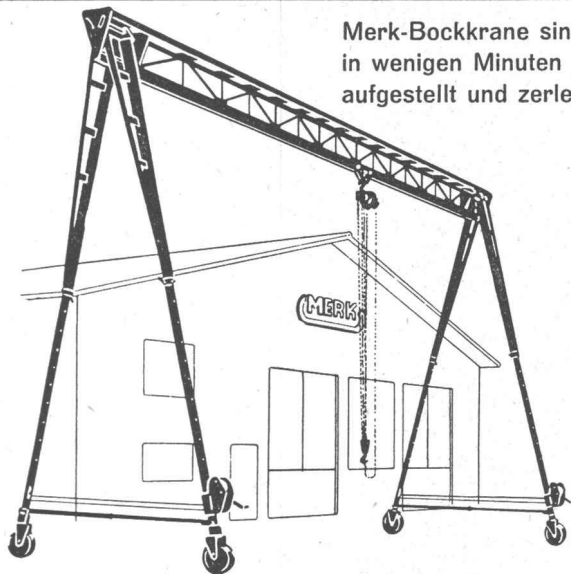
Stirnradgetriebe bis 200 PS, Planetengetriebe bis 150 PS, Trommel- u. Schneckengetriebe bis 25 PS, stufenlose Getriebe bis 8 PS, Spezialgetriebe

**L. Kissling + Co Maschinenfabrik  
Zürich-Seebach**  
Telefon 051/466400

## Zerlegbare Bock-Krane

# MERK

Merk-Bockkrane sind  
in wenigen Minuten  
aufgestellt und zerlegt



Modelle ab 500 kg Tragkraft bis zu den grössten Dimensionen. Praktisches Zubehör: Höhenverstellung, Spannweitenverstellung, Lenkrollen, Gummiräder.

**Hans Merk Maschinenfabrik Dietikon/ZH**

Telefon 051/88 91 21

# MAXILON

## STOFFE FÜR POLSTERSTÜHLE

Ein Schweizer Qualitätserzeugnis für höchste Ansprüche, seit 10 Jahren bewährt in Hotels, Restaurants, Tea-Rooms, Büros, Sälen, Sitzungszimmern usw.

Die gediegenen MAXILON-Möbelstoffe — licht- und mottenecht, nicht schmutzempfindlich — erhalten Sie in jeder beliebigen Farbe. Verlangen Sie Muster und Referenzliste beim Hersteller:

# SIGG AG ZÜRICH

SUSENBERGSTR. 182 POSTFACH ZÜRICH 44 TEL. 051/28 19 77

**Spezial-Betonröhren  
«Phlomag»**

**comolli**

**Comolli's Erben AG. Bremgarten**  
Telephon 057/71414

Vertretung für die Kantone Baselstadt und Baselland: **GEBR. KOHLER AG., LÄUFELFINGEN** Baumaterialienhandlung



# Link-Belt Speeder

## Erhöhte Leistung, durch hydraulische Steuerung.

Exklusive hydraulische Steuerung Speed-o-Matic:

Die Kommandohebel können mit der Fingerspitze betätigt werden. Die hydraulische Steuerung garantiert die sofortige, präzise und sichere Reaktion und die vollkommene Beherrschung jeder Bewegung bei jeder Geschwindigkeit. Daher geringste Ermüdung des Baggerführers, optimale Leistung und wache Aufmerksamkeit bis zum Arbeitsschluss.

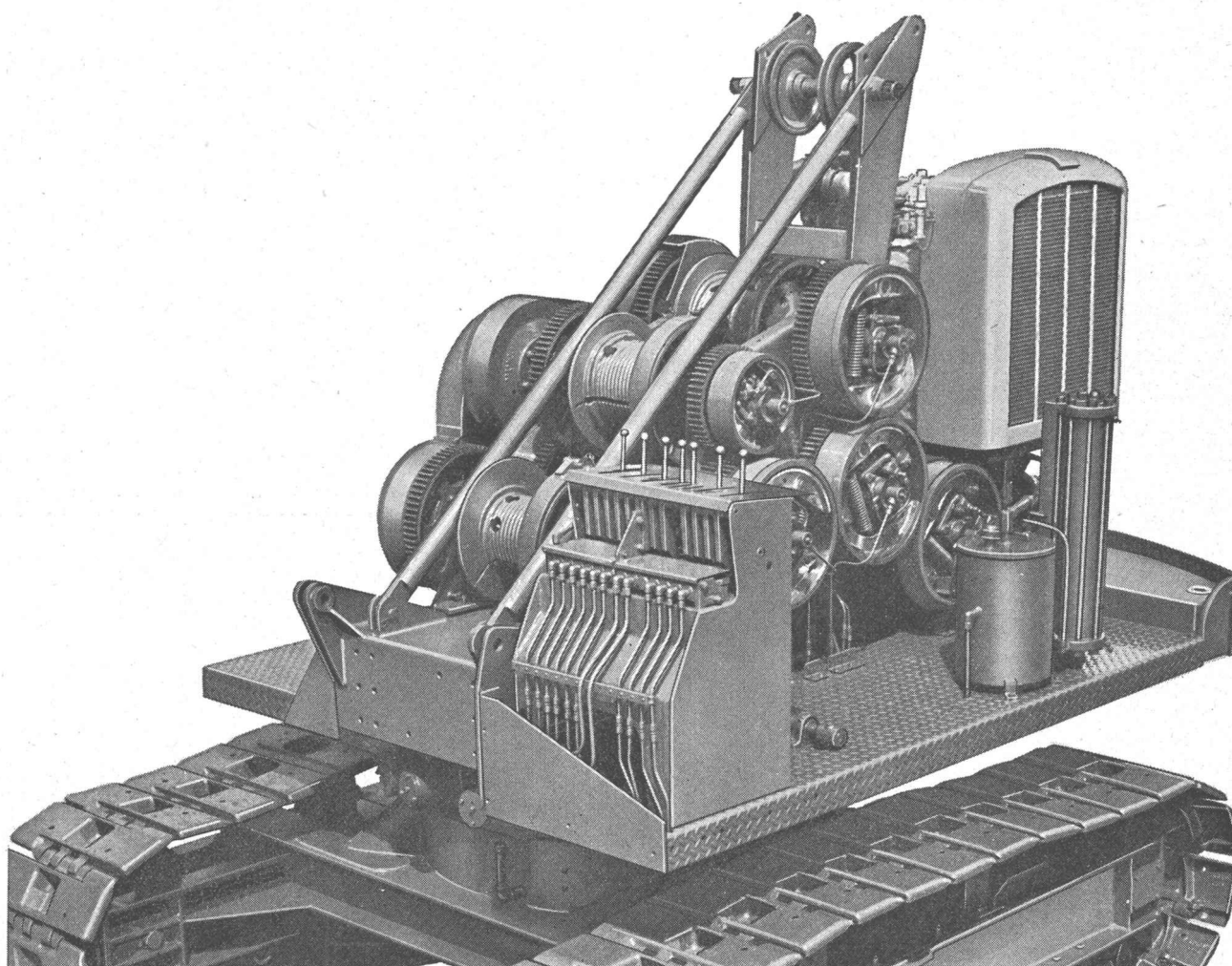
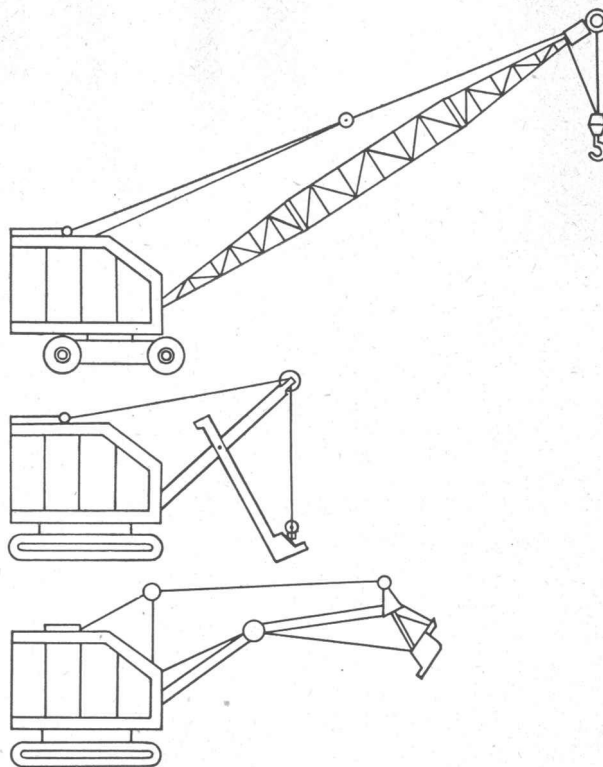
## Das einzigartige Windwerk

mit unabhängigen Winden für jede Bewegung (siehe unten) erübrigt das Umschalten. Daher leichtere, weniger ermüdende Bedienung und Zeitgewinn durch die sonst beim Umschalten entstehenden „toten Momente“; dies allein lässt bei gewissen Arbeiten bis zu einer Stunde je Tag gewinnen.

Für jede Verwendung ein Link-Belt-Modell

Modelle mit Leistungen von 0,4 – 2,33 m<sup>3</sup>;  
Reisskraft von 7,3 – 68 t; in jedem Modell sind  
25 Jahre Erfahrung mit hydraulischer Steuerung ausgewertet.

Verlangen Sie unsere Dokumentation.



# NOTZ

Beratung, Verkauf und Service für die Schweiz:  
Notz & Co. AG, Biel 1  
Abteilung Roadco  
032 / 255 22

RL-1





Ueber 20 Jahre Erfahrung

## „WABERIT“-TANKISOLIERUNG

Die Tankisolierung ist seit Jahren eine Spezialität unserer Firma.

Die Kontrolle des Waberit-Belages mit unserem patent. Prüfgerät gewährleistet eine absolut wasserundurchlässige Isolierung. Belagstärke ca. 3—4 mm.

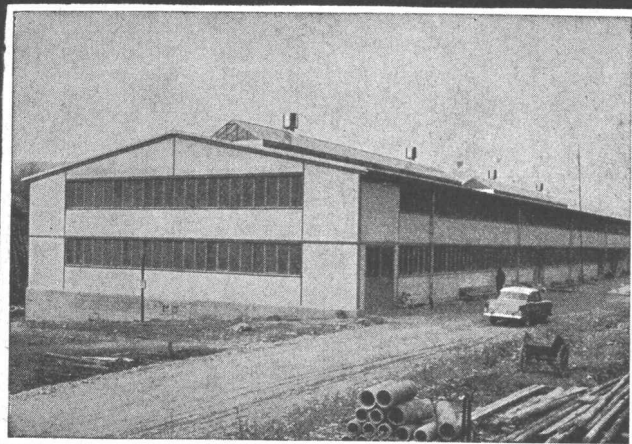
Isolierung auf der Baustelle.

Referenzen und ein EMPA-Untersuchungsbericht Nr. 298553/1 vom 4. 10. 1955 sowie Muster und Offerten stehen gerne zur Verfügung.

**Strassenbaumaterial AG. Bern**

Wankdorfstrasse 70

Telephon (031) 41 31 34



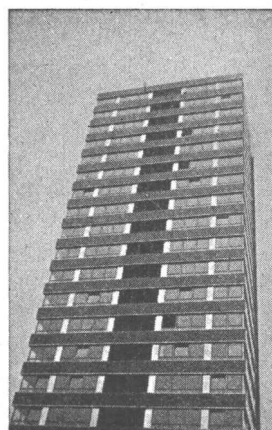
Stahlhochbau    Behälter    Schlosserei  
Brückenbau    Silos    Metallbau  
Ingenieurbureau

**PREISWERK & ESSER**

Basel

Schönastr. 10

Tel. (061) 32 46 88



Zürich-Hochhaus  
in Frankfurt

**TEROSTAT**  
DIE DAUERPLASTISCHE ABDICHTUNG

die dauerplastische Abdichtung für sämtliche Fugen im Bausektor  
spritzbar

ungeformt

in Bändern

**OWAFLEX**

die dauerelastische THIOKOL-Dichtmasse für höhere Ansprüche beim Versiegeln von Dehnungsfugen

Unverbindliche Beratung durch die schweizerische Generalvertretung:

**ANDRÉ KOCH ZÜRICH**

Idastr. 47

Bauabteilung

Tel. (051) 27 21 30

**HEER** OLTEN



062 / 5 66 33

Leistungsfähig • Individuell • Seit 1875

Fabrik für:  
gelochte Bleche  
und Streckmetall



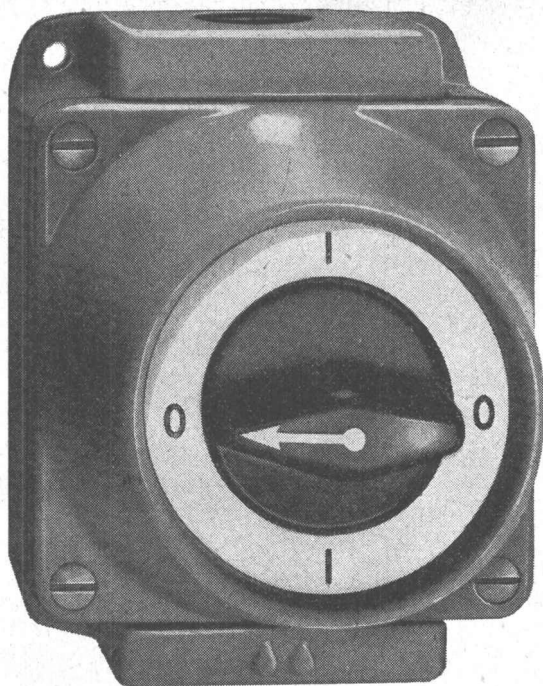
Patent-Aufzugtreppe

Grösste Vorteile  
auf kleinstem Raum

**FELDMANN & CO. \* HOLZBAU  
LYSS**

Telephon (032) 8 41 84

**Kt. BERN**

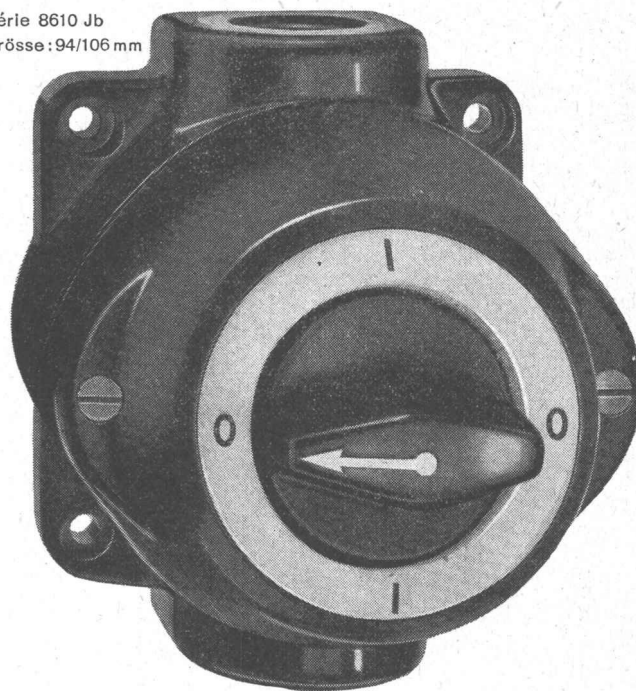


Série 8610 G Grösse : 90/115 mm

**Adolf Feller AG Horgen**

*Feller* 

Série 8610 Jb  
Grösse : 94/106 mm



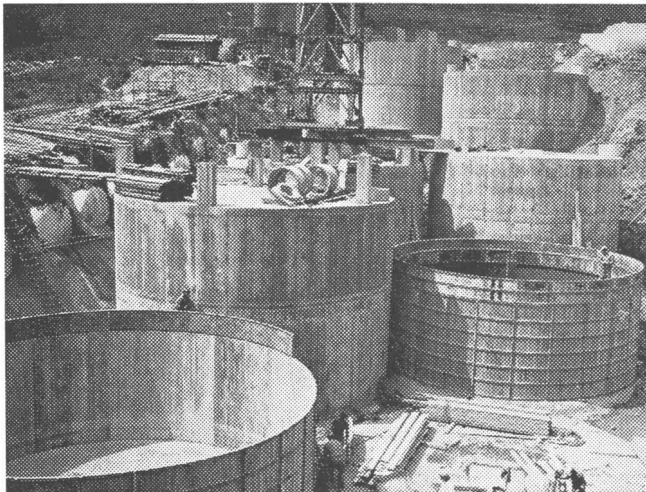
Dreheschalter aus Grauguss  
und Isolierpresstoff 10-25A/  
500V für nasse Räume

# Stahlfenster

Gebr.  
Tuchschmid AG  
Frauenfeld







Migrol - 16 Tanks à je 500 000 Liter

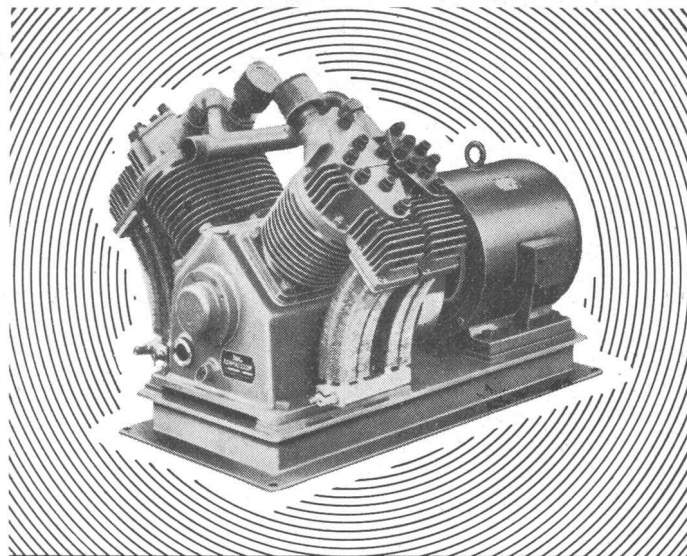
### Lagertanks bis 1 500 000 Liter Heizöltanks in Beton

**Vorteile:** Kein Rosten, keine Unterhaltskosten, unbeschränkte Haltbarkeit. Keine zusätzlichen Nebenkosten. Jegliche Tankform an Ort und Stelle sofort durchführbar.

Innenauskleidung seit 30 Jahren erprobt.

### PAUL KAPPELER, ZÜRICH 8

Ingenieurbüro Unternehmung Telefon (051) 34 70 77



## Haug KOMPRESSOREN

VAKUUMPUMPEN LUFTFILTER FÜR JEDEN ZWECK

**FRITZ HAUG AG., MASCHINENFABRIK, ST. GALLEN**

AUSSTELLUNG UND VORFÜHRUNG BEI

**ERNST HAUSAMANN & CO. ZÜRICH 3/45**

UETLIBERGSTRASSE 15



Zähneschleifen an eingesandten Stirn- und Schraubenrädern

### Geschliffene Zahnräder

Sauter/Bachmann & Cie.  
Zahnradfabrik  
Netstal Gl.

## Seilbahnen für Material- transporte - Seilwinden



**L. E. Küpfer**

Maschinenfabrik  
Steffisburg

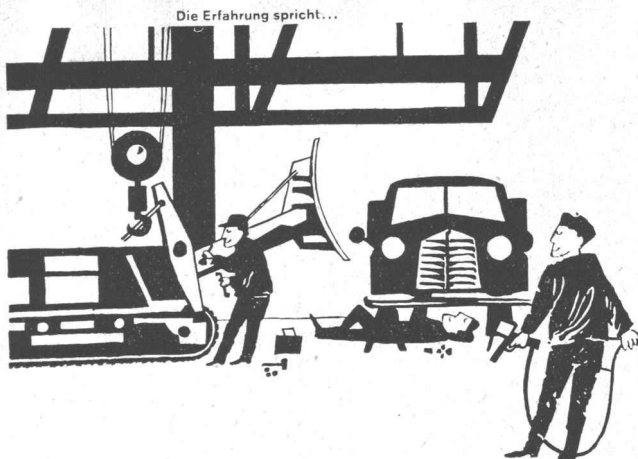


**Eternit**

«Eternit»-Installationsrohre  
sind rostfrei, schallhemmend  
und rasch montiert  
Ihre Innenwand ist völlig glatt

Eternit AG Niederurnen

ASEOL CALLIT



ein Bauunternehmer schreibt

«Das Mehrzweckfett ASEOL CALLIT wird für alle unsere Maschinen wie Betonmischer, Förderband, Turmdrehkrane, Schrapper usw., sowie für Last- und Personenwagen verwendet. Der Unterhalt wird uns durch dieses Mehrzweckfett sehr erleichtert. Es ist für uns eine Beruhigung, dass die teuren Maschinen mit einem einwandfreien Fett unterhalten werden.»

ASEOL CALLIT schmiert zuverlässig und dauerhaft und bietet zusätzliche Vorteile durch

- Einkauf von nur einem Fett zu günstigerem Preis
- Zeitersparnis im Schmiereservice
- weniger Schmiergeräte
- Wegfall von Verwechslungen und Schaden durch Fehlschmierungen
- einfachere Lagerhaltung

Wir senden Ihnen gerne unsere Dokumentation  
Offerte und Muster von

**ASEOL CALLIT**

Coupon senden an:

**Adolf Schmidts Erben Aktiengesellschaft, Bern**

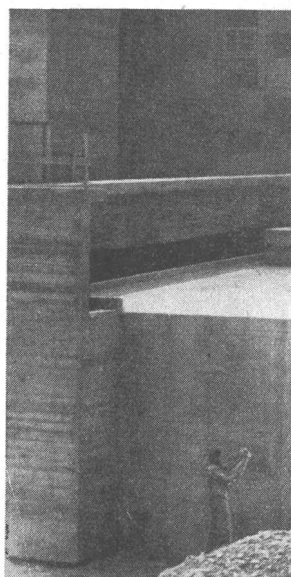
Bitte schicken Sie Ihre Dokumentation — Offerte — Muster von  
Mehrzweckfett ASEOL CALLIT für Baumaschinen  
und Fahrzeuge

an:  
genaue,  
deutliche  
Adresse



das qualitätszeichen für den guten betontank

otto  
schneider zürich  
tankbau



frohburgstr. 188 zürich 6

telefon 051 - 26 35 05

1 mill. liter-tank kubische form

## Stahlhochbau Geilinger & Co. Winterthur

