

Zeitschrift: Schweizerische Bauzeitung
Herausgeber: Verlags-AG der akademischen technischen Vereine
Band: 79 (1961)
Heft: 7

Werbung

Nutzungsbedingungen

Die ETH-Bibliothek ist die Anbieterin der digitalisierten Zeitschriften auf E-Periodica. Sie besitzt keine Urheberrechte an den Zeitschriften und ist nicht verantwortlich für deren Inhalte. Die Rechte liegen in der Regel bei den Herausgebern beziehungsweise den externen Rechteinhabern. Das Veröffentlichen von Bildern in Print- und Online-Publikationen sowie auf Social Media-Kanälen oder Webseiten ist nur mit vorheriger Genehmigung der Rechteinhaber erlaubt. [Mehr erfahren](#)

Conditions d'utilisation

L'ETH Library est le fournisseur des revues numérisées. Elle ne détient aucun droit d'auteur sur les revues et n'est pas responsable de leur contenu. En règle générale, les droits sont détenus par les éditeurs ou les détenteurs de droits externes. La reproduction d'images dans des publications imprimées ou en ligne ainsi que sur des canaux de médias sociaux ou des sites web n'est autorisée qu'avec l'accord préalable des détenteurs des droits. [En savoir plus](#)

Terms of use

The ETH Library is the provider of the digitised journals. It does not own any copyrights to the journals and is not responsible for their content. The rights usually lie with the publishers or the external rights holders. Publishing images in print and online publications, as well as on social media channels or websites, is only permitted with the prior consent of the rights holders. [Find out more](#)

Download PDF: 25.01.2026

ETH-Bibliothek Zürich, E-Periodica, <https://www.e-periodica.ch>

SCHWEIZERISCHE BAUZEITUNG

WOCHENSCHRIFT FÜR ARCHITEKTUR / INGENIEURWESEN / MASCHINENTECHNIK

REVUE POLYTECHNIQUE SUISSE

ORGAN DES S.I.A. SCHWEIZERISCHER INGENIEUR- UND ARCHITEKTEN-VEREIN
UND DER G.E.P. GESELLSCHAFT EHEMAL. STUDIERENDER DER EIDG. TECHN. HOCHSCHULE
GEGRÜNDET 1883 VON ING. A. WALDNER / HERAUSGEGEBEN VON ING. W. JEGHER

Fenster



Kiefer Zürich

LERCH AUFZÜGE

Zürich 1 — Oetenbachgasse 5
Telephon (051) 23 30 00

mit Hand-, elektrischem und
hydraulischem Antrieb

BERCHTOLD & Co.
HEIZUNG • LÜFTUNG
WARMWASSER
THALWIL

**INDUSTRIE-
HEIZUNG**
HEISSWASSER
STATT DAMPF

Telephon
051 / 92 05 01

Patentanwälte
E. BLUM & Co., ZÜRICH

Gegründet 1878 Telephon 251633
Bahnhofstrasse 31

Anmeldung von Erfindungen

Fabrik- und Handelsmarken

Gutachten, Prozessberatung

compriband

für alle Fugendichtungen

Generalvertretung **ROGER FREY, dipl. Ing.**
Zürich 2 Beethovenstrasse 47
Telefon 23 33 64

Verlag

W. Jegher & A. Ostertag, Dianastrasse 5,
Zürich 2 / Tel. 23 45 07 / Postcheck VIII 6110
Bürozeiten: Montag bis Freitag 7—12 Uhr
und 13.45—17.30 Uhr. Samstags geschlossen.
Postadresse:
Schweiz. Bauzeitung, Postfach Zürich 39

Bezugspreise

Einzelheft Fr. 1.65 — Abonnements:

	12 Monate	6 Monate	3 Monate
Schweiz	66.—	33.—	16.50
Ausland	72.—	36.—	18.—

Für Mitglieder des S. I. A., der GEP und
des Schweiz. Technischen Verbandes sowie
für Studierende der ETH, der EPUL und
schweiz. staatl. Technischer Mittelschulen
ermässigte Preiskategorien nach Tarif.

Anzeigenverwaltung

Mosse-Annoncen AG., Zürich 1, Limmat-
quai 94 / Tel. 24 26 00 / Postcheck VIII 1027

INHALT

Tiefkühlanlagen im Flüelhof in
Zürich. Von A. Ostertag 101*

Jugendheim «Erika» in Zürich. Arch.
W. Frey 105*

Pressbeton-Bohrpfähle System
«Hochstrasser-Weise». Von R. Lc-
dergerber 108*

Nekrologe

E. Sontheim 111*
J. Erne 112

Buchbesprechungen

Hauptprobleme der Bodenmechanik,
von Brinch-Hansen und H. Lund-
gren. Taschenbuch der Wasserwirt-
schaft, von H. Press 112
Die Berufe des Kultur- und Ver-
messungsingenieurs sowie des
Grundbuch-Geometers, von R. A.
Schlund. Schweizerisches Bau-
Adressbuch 1960/61. Werkstoffe für
elektrische Kontakte, von A. Keil.
Handbuch der zerstörungsfreien
Materialprüfung, von E. A. W. Müller
Neuerscheinungen 114

Wettbewerbe

Gestaltung des Bodmerareals in Zü-
rich-Riesbach. Wohnüberbauung im
Grüefeld in Winterthur. Evange-
lisches Kirchgemeindehaus in Rap-
perswil. Eidg. Kunststipendien-
Wettbewerb 1961 114

Ankündigungen

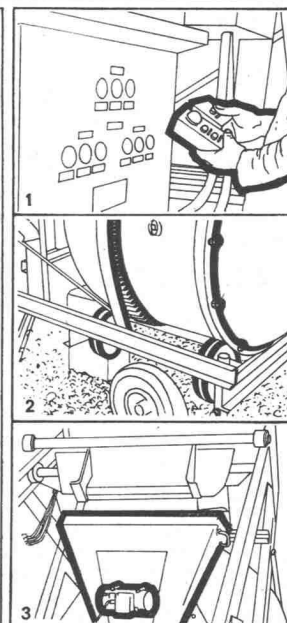
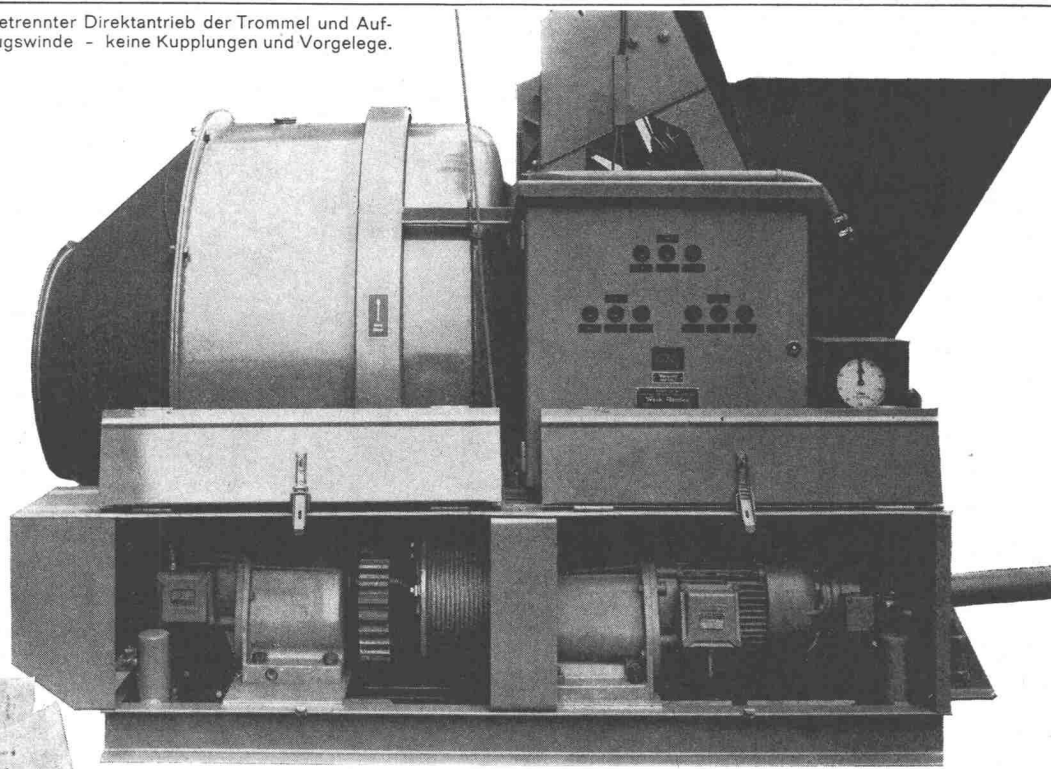
S. I. A. - Fachgruppe der Ingenieure
für Brückenbau und Hochbau. Se-
minar «Gruppenpflege im Betrieb».
VDI-Lehrschau «Konstruieren für
Massiv-Umformung». Vortragskalen-
der 114



Raco von Roll

Der Mischer nimmt in Ihrem Terminplan eine wichtige Stellung ein. Er darf nicht versagen. Es muss ein guter, starker Mischer sein. Ein moderner Reversier-Mischer Raco-von Roll. Jeder einzelne Teil an diesem Mischer hilft mit, dass Ihre Arbeit zur Zeit fertig wird: er ist stärker als im Durchschnittsbetrieb nötig, weil er in bewusster Eisenwerk-Tradition konstruiert wurde. 4000 Mischer haben - in unseren Verhältnissen - bewiesen, dass sie kaum zu töten sind.

Getrennter Direktantrieb der Trommel und Aufzugswinde - keine Kupplungen und Vorgelege.



1. Automatische Fernsteuerung. Das elektr. Steuersystem wurde von den Spezialisten Sprecher und Schuh, Aarau, eigens für diese Mischer entwickelt.

2. Trommel auf Vollgummirädern gelagert, aber über gepressten Zahnkranz angetrieben - kein Schlupf und Verschleiss. Trommel mit demontierbarem Konusteil.

3. Einlauftrichter auf Gummielementen gelagert - optimale Wirkung des Vibrators. Trichter kann zum Putzen sofort abgehoben werden.

«Soignez le détail!» Napoléon

Robert Aebi AG

Robert Aebi AG Zürich
Oraniastrasse 31/33 Telefon 231750



PRESSBETON-BOHRPFÄHLE

SYSTEM

HOCHSTRASSER-WEISE

ALLEINAUSFÜHRUNG
FÜR DIE SCHWEIZ

LOSINGER & CO AG BERN

◀ EISENBAHN-NOTBRÜCKE FUNDIERT MIT
HW-BOHRPFÄHLEN Ø 75 cm



SchenkerStoren

Vitra-Flex

Die bewährte Store für Doppelverglasungs-
fenster

Beliebige Lamellenverstellung

Grosse Farbwahl

Zuverlässige Getriebebedienung

Storenfabrik
Emil Schenker AG., Schönenwerd

Telephon (064) 3 13 52

Filialen in: Basel, Bern, Genf, Lausanne, Lugano, Luzern, Solothurn, St. Gallen, Winterthur, Zürich

AFRATAR

AFRATAR F — widerstandsfähiger porendichtender Schutzanstrich auf Teerpechbasis für Beton und Metall, ohne Grundierung auch auf feuchten Beton auftragbar.

AFRATAR D — dickflüssiger Beton-Schutzanstrich, auf baufeuchter Oberfläche auftragbar.

Für unter- und oberirdische sowie Unterwasser-Anstriche. Resistent gegen Humusäuren und andere chemische Aggressionen.

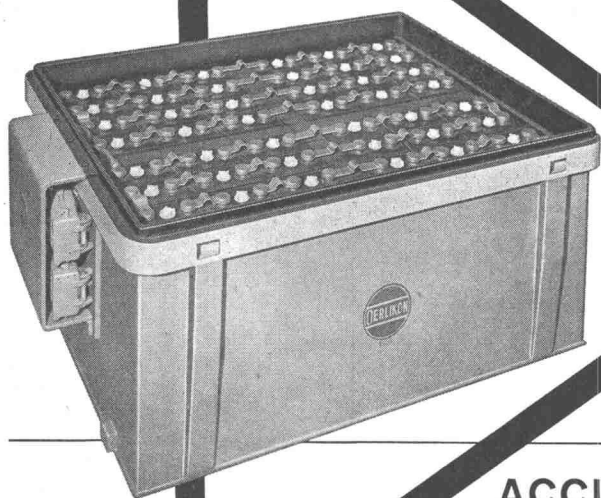
Schwarz Anstriche

NEROL — dauerhafter Schutzanstrich auf Bitumenbasis, gegen Feuchtigkeit, Dämpfe und Wasser, für Beton und Metall geeignet. Trinkwasserbeständig und überstreichbar.

NEROL

SIEGFRIED
keller AG
Wallisellen-Zürich Telefon 051/93 32 32





Batterien für Elektrofahrzeuge

Unsere Spezialität:

**Batterien mit Röhrchenplatten
Typ OERLIKON PAM**

für stark beanspruchte Elektrofahrzeuge.

Hohe Leistung, lange Lebensdauer.

Über 60 Jahre Erfahrung

ACCUMULATOREN-FABRIK OERLIKON

Zürich 50, Tel. 051/468420



mit Bureaux und Werkstätten in

Biel / Chur / Genf / Lausanne / Lugano
Luzern / Sitten / St. Gallen.

WIRTSCHAFTLICHES BAUEN

durch Verwendung von zweckmässigem Baumaterial und Einsatz moderner Baumaschinen.

Auskünfte und Vorführungen auf der BAUMESSE der

73. WIENER INTERNATIONALEN MESSE

12. - 19. März 1961

Modernste in- und ausländische Grossbaumaschinen /
Eisen- und Stahlkonstruktionen / Baumaterial und Baugeräte aller Art / Holz- und Siedlungshäuser.

Auskünfte und Messeausweise:

OESTERREICHISCHE HANDELSKAMMER IN DER SCHWEIZ, ZÜRICH

Telefon (051) 32 83 13

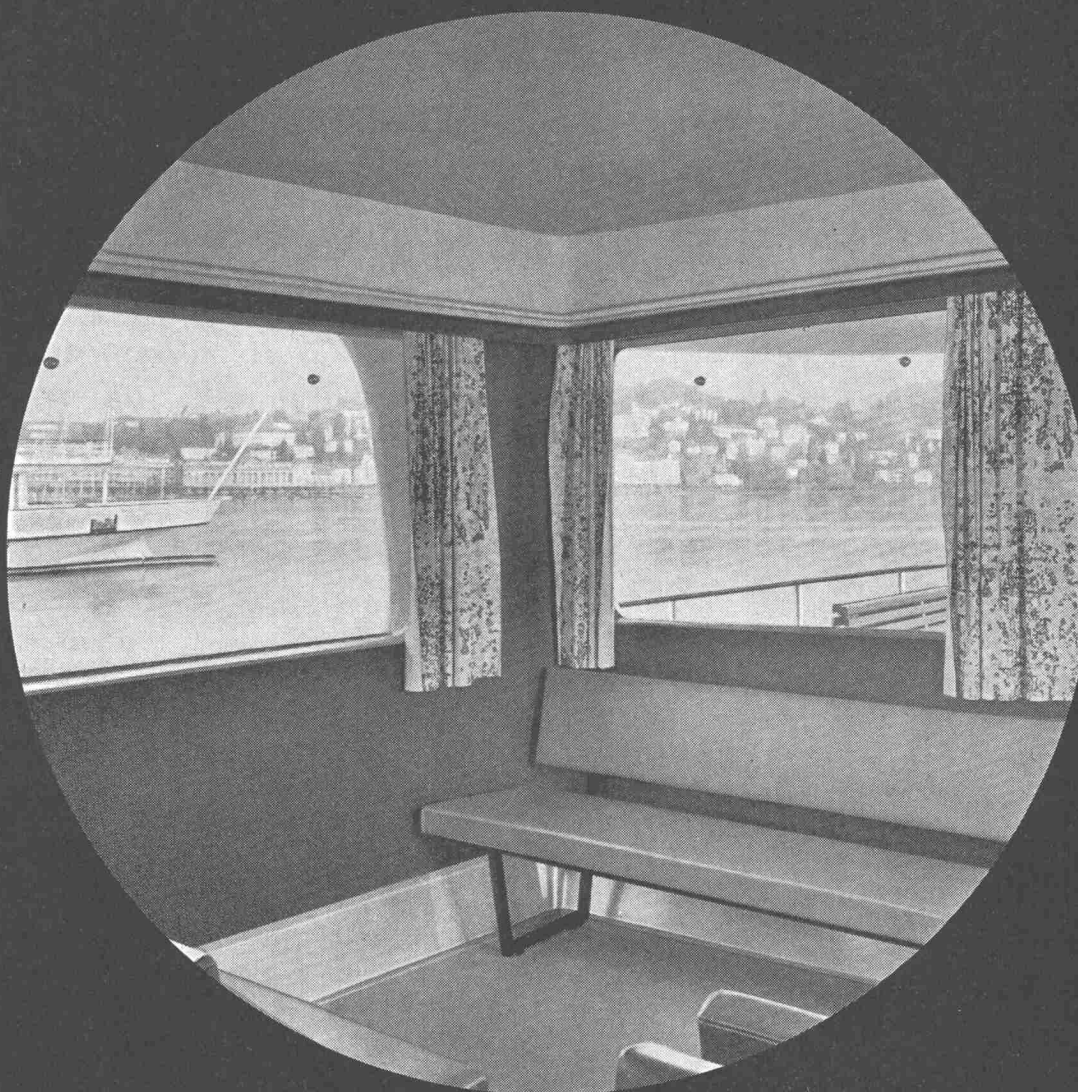
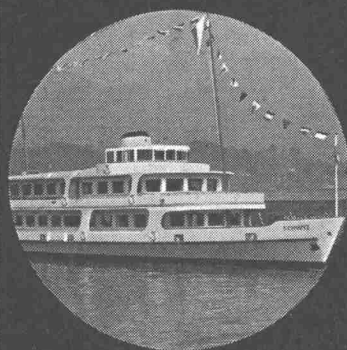
Mühlebachstrasse 28



Unsere
neuzeitlichen Leime
für

extreme

Beanspruchungen



Elotex

für
Holzverleimungen

Brigatex

für
Verkleidungen,
mit Kunststoffplatten
Gummi-Verklebungen

Sempafix 200

für
Deckenverkleidungen
mit Kunstleder



DR. M. EBNÖTHER SEMPACH-STATION TEL. 041.78 15 15

grau
braun
schwarz



«Eternit»-Wellplatten
in 3 verschiedenen Farben
erleichtern
die Anpassung
der Bedachung
an städtische und
ländliche Umgebung

Eternit AG Niederurnen

3/60



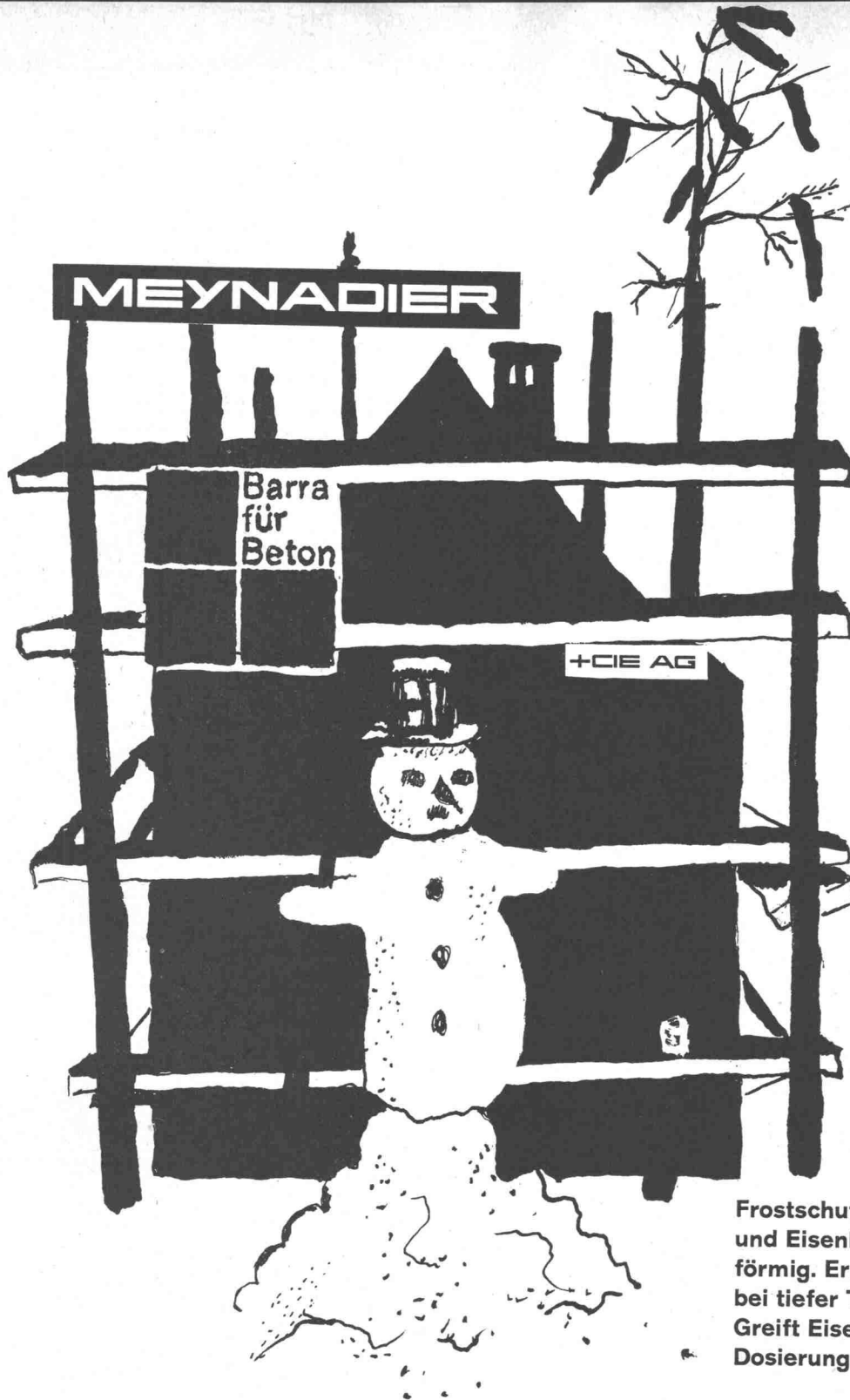
Guss – ein guter Entschluss!

... der sich bezahlt macht. Oft denken Bauherrschaften nicht daran, dass die Heizperiode in der Schweiz rund 7 Monate dauert. Für Gussheizkesselbesitzer spielt dies zwar keine Rolle, denn Heizkessel aus Guss sind zuverlässig! – Warum? ... sie sind korrosionssicher! – sie überdauern Jahrzehnte! – sie können nach Bedarf vergrößert oder verkleinert werden, weil aus Elementen zusammengesetzt! Einzelteile sind ersetzbar! – ohne wesentliche Umstellungen können feste oder flüssige Brennstoffe verfeuert werden und – ja natürlich: Guss ist preisgünstig, wirtschaftlich und solid! Guss – ein guter Entschluss!



IDEAL BITHERM Kessel-Boiler-Kombinationen mit Heizkessel aus Gusseisen und feuerverzinktem Boiler. 108 verschiedene Kombinationsmöglichkeiten für Leistungen von 17 600–500 000 Kcal/Std. und Boilerinhalte von 100–2000 l. Jederzeit heisses Wasser zu äusserst vorteilhaftem Preis.

Ideal-Standard AG Dulliken



Frostschutzmittel für Beton
und Eisenbeton, pulver-
förmig. Ermöglicht Betonieren
bei tiefer Temperatur.
Greift Eisen nicht an. Feste
Dosierung: 3%.

OB NORD OB SÜD
OB WEST OB OST
BEI KÄLTE BAU MIT
BARRA-FROST

BENOL-PRESS

ein Universalschlauch, wie Sie ihn schon lange suchten

Der Aufbau des BENOL-PRESS trägt den vielfältigen Ansprüchen, die an einen Mehrzweckschlauch gestellt werden, voll Rechnung.

Innen und aussen ist er vollsynthetisch, mit starken Einlagen, die Betriebsdrücken bis 25 atü standhalten. BENOL-PRESS ist öl-, benzin-, säure-, laugen- und heisswasserbeständig.

Mit dem BENOL-PRESS kann eine ganze Reihe heute verwendeter Spezialschläuche ersetzt werden. Sie erreichen dadurch eine Vereinfachung der Lagerhaltung und der Materialkontrolle.

BENOL-PRESS ist wirklich etwas Besonderes; machen Sie einen Versuch.



Heisswasser-
schlauch
(100° Celsius)

BENOL PRESS

Autogen-
schweiss-
schlauch

Wasser-
hochdruck-
schlauch

Pressluft-
schlauch
Niethammer
schlauch

AP
Z

Seifen-
wasser-
schlauch

Heizöl-
schlauch

Säure-
schlauch

Farb-
spritz-
schlauch

Angst & Pfister A/G.

Zürich
Genève

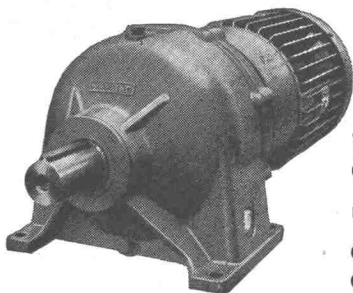
Stampfenbachstrasse 144
52, rue des Bains

Telephon (051) 26 97 01
Téléphone (022) 24 73 62

KISSLING

Motorgetriebe

weit über
die Schweiz hinaus
bekannt



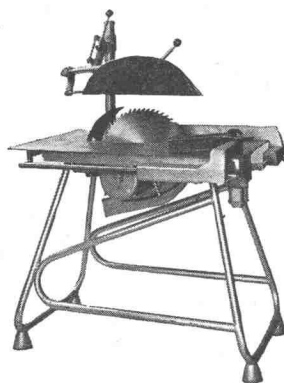
**Wir lösen jedes
Getriebeproblem**

Unsere Getriebe sind:

- formschön
 - niedrig im Preis
 - rasch lieferbar
- Normaldrehzahlen ab Lager.

Stirnradgetriebe bis 200 PS, Planetengetriebe bis 150 PS, Trommel- u. Schneckengetriebe bis 25 PS, stufenlose Getriebe bis 8 PS, Spezialgetriebe

**L. Kissling + Co Maschinenfabrik
Zürich-Seebach
Telefon 051/466400**



Die transportable

Mafell

Baustellenkreissäge

das Prunkstück jeder Baustelle

für Schnitttiefen bis 15 cm, kräftiger 4-PS-Motor, praktische Längs-, Schräg- und Queranschläge. — Verlangen Sie sogleich eine Offerte mit Sonderprospekt und Referenzangabe sowie eine unverbindl. Vorführung auf Ihrer Baustelle durch

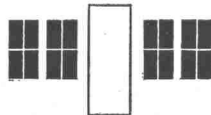
Max Müller, Drusbergstr. 112, Zürich 53, Tel. (051) 24 42 50

SCHREINEREI und FENSTERFABRIK

NEURURER-WISMER

Zürich 9/48

Freihofstr. 1/3 Tel. (051) 52 63 45





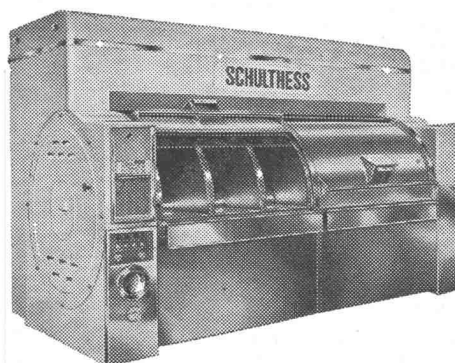
«Ich sehe klar: Für unsere neue Wäschereianlage wählen wir SCHULTHESS!»

Grosse Wäschereianlagen müssen straff geplant werden. Raumverhältnisse, täglicher Wäscheanfall, Art des Waschgutes — dies alles bedingt gründliches Überlegen und eine Aussprache mit erfahrenen Fachleuten.

Schulthess richtet jährlich für viele Millionen Franken Grossanlagen ein. Ihr Fabrikationsprogramm umfasst alles, was ein Spital, eine Anstalt, ein Hotel, ein Heim oder auch Industrie- und Gewerbebetriebe benötigen. Dank unserer reichen Erfahrung zeigen wir dem Kunden den für ihn günstigsten, kostensparendsten Weg.

Dazu kommt, dass Schulthess alle Waschautomaten von 4-60 kg und sämtliche Pullman-Anlagen bis 230 kg Ladegewicht mit Lochkarten steuert. Der Wäschemeister schiebt nur noch die auf das Waschgut abgestimmte Karte ein und sofort beginnt der Automat das richtige Waschprogramm.

Verlangen Sie eine unverbindliche Besprechung mit Schulthess, bevor Sie sich in irgend einer Richtung festlegen. Das wird sich für Ihr Investitions-Budget vorteilhaft auswirken.



Bäckereien, Metzgereien, Hotels, Heime, Anstalten, Spitäler, Sanatorien, öffentliche Körperschaften, Industriebetriebe — für alle baut Schulthess die zweckmässigste Wäschereianlage.

SCHULTHESS

Maschinenfabrik Ad. Schulthess & Co. AG Zürich

Zürich	Stockerstrasse 57	Tel. 051/27 44 50
Bern	Aarberggasse 29	Tel. 031/ 303 21
Chur	Bahnhofstrasse 9	Tel. 081/ 208 22
Lausanne	16, avenue du Simplon	Tel. 021/26 21 24
Neuenburg	9, rue des Epancheurs	Tel. 038/ 587 66





Genügt Ihnen eine Kerze

wenn
der
Strom
ausgeht
?

Eine SLM-Dieselmotor-Gruppe
bewahrt Sie vor Stromausfall!

SLM

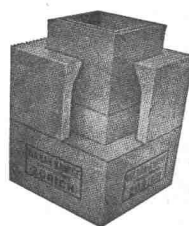
Schweizerische Lokomotiv- und Maschinenfabrik
Winterthur

Telephon 052 / 855 11

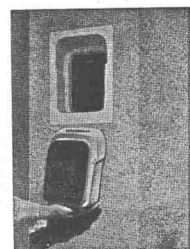
Telex 52 669

4366

Baue schnell und gut ...



Kamine



Russtüren

Vulkan-Baustoffe

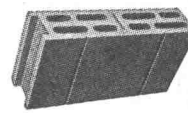
SPRING + SÖHNE

ZÜRICH UND DIETIKON

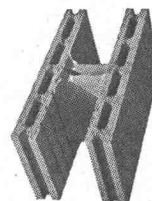
Telephon (051) 52 51 55



Schalungssteine

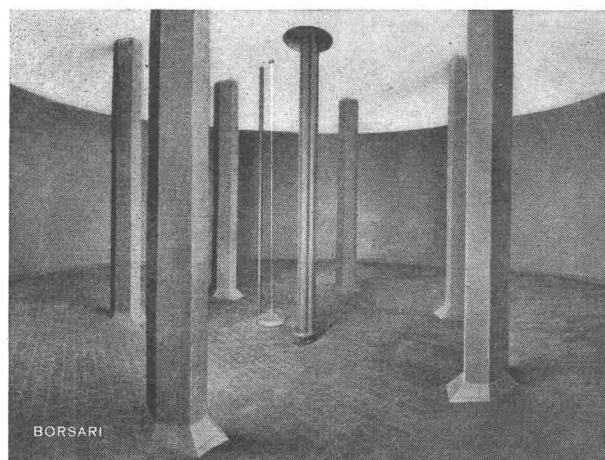


Zwischenwandsteine



Isoliersteine

... baue mit **SPRING-Steinen**



BORSARI

Flughafen-Immobilien-Gesellschaft Zürich-Kloten
4 Tanks, total 2 800 000 Liter Heizöl

BORSARI
HEIZÖL- u. BENZIN-TANKS

aus Eisenbeton mit Plattenauskleidung
für jeden Bedarf 50 Jahre Erfahrung

Erstklassige Referenzen

Keine Korrosion

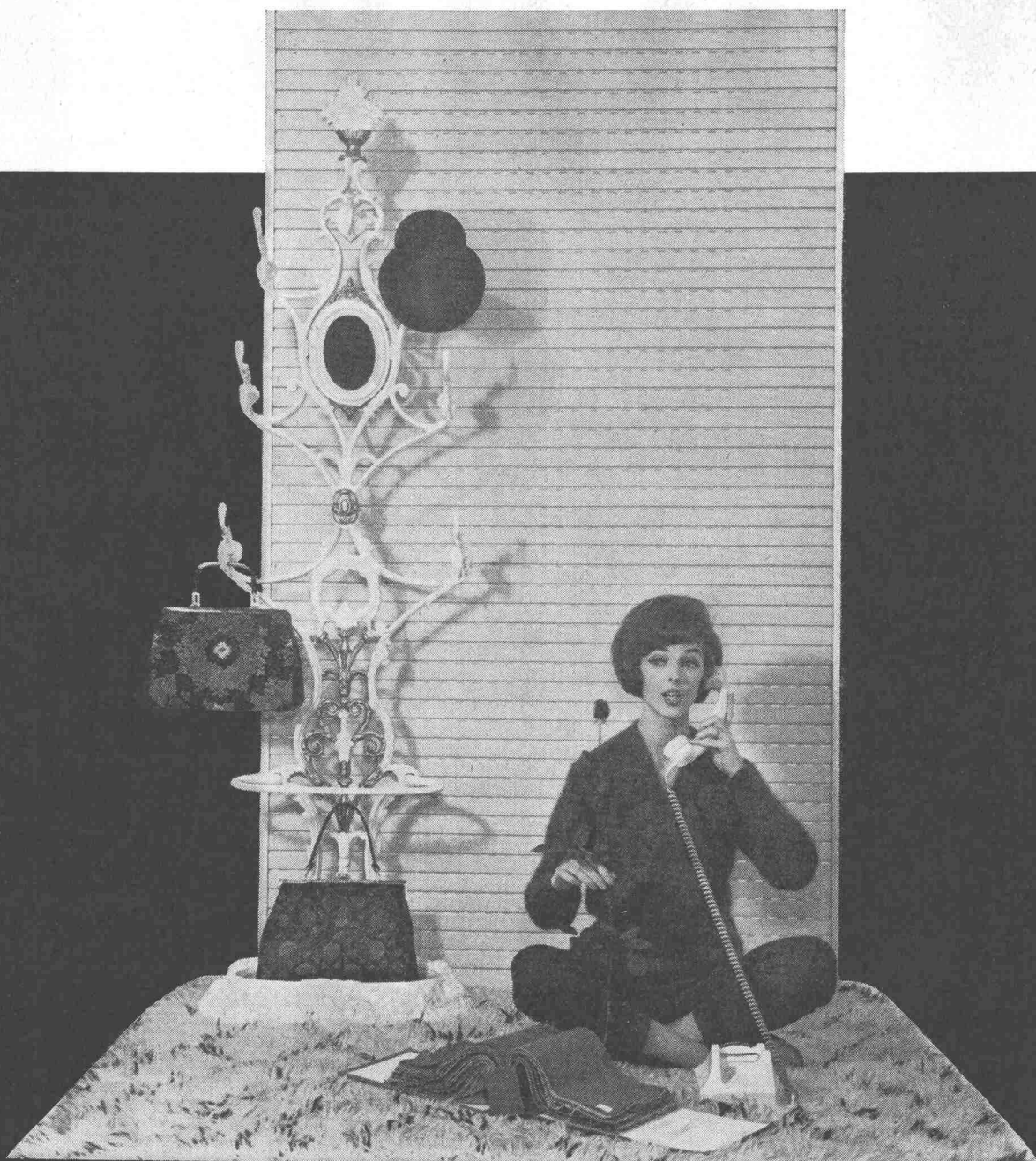
Kein Unterhalt

BORSARI & CO., Zollikon - Zürich

Telephon (051) 24 96 18

Gegründet 1873

Der Kunststoff-Rolladen der Zukunft!

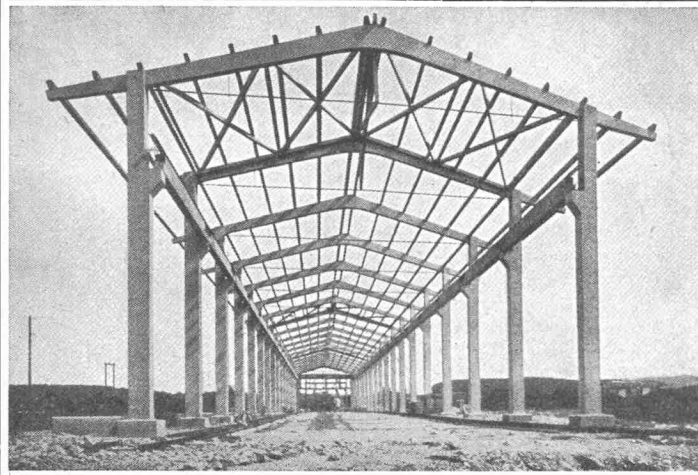


Uroplex

- transparent: vollkommener Sonnenschutz
ohne Verdunkelung des Raumes
(Mod. déposé)
- opak: für vollständige Verdunkelung
- farbbeständig: keine Farbveränderungen mehr,
kein Anstrich mehr
- wetterfest: absoluter Wetterschutz
- konstruktionssicher: Störungen bei sachgemässer
Behandlung ausgeschlossen

Endlich — der einwandfreie Kunststoff-Rolladen ohne Kinderkrankheiten! Achten Sie auf den Namen Uroplex und verlangen Sie ausdrücklich dieses erprobte und bewährte Schweizerfabrikat mit voller Materialgarantie. Offerten, Bemusterung und Bezugsquellen-Nachweis durch:

Albino Uberti, Bautechnische Artikel, Zürich 4, Hallwylstrasse 73
Tel. 051 25 12 75 / 35 74 14



Vobag

AG. für vorgespannten Beton
und Zementwarenfabrik

Spezialfirma für hochwertige Betonwaren
für alle Zwecke

Adliswil-Zürich

Tel. (051) 91 68 44

Lagerhalle von 100 m Länge. Säulen, Dachbinder und
Windverbände aus vorfabrizierten Betonelementen



Zähneschleifen an eingesandten Stirn- und Schraubenrädern



Geschliffene Zahnräder

Sauter/Bachmann & Cie.
Zahnräderfabrik
Netstal Gl.

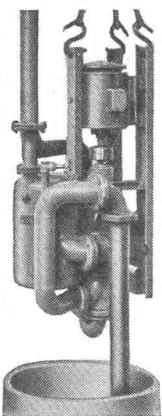


ED. AERNI-LEUCH BERN

Sponagel & Co

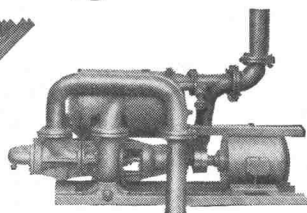
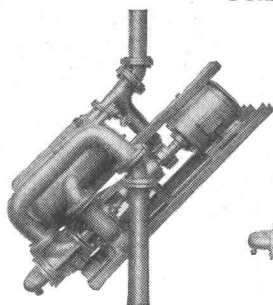
**BAUMATERIALIEN
PLATTENBELÄGE**

Zürich 5 Sihlquai 139/143



Selbstansaugende, ventillose

Saughöhen bis 9 m



Bau-Pumpen

System Lauchenaer

Dasselbe Modell für
vertikale, schräge oder
horizontale Aufstellung

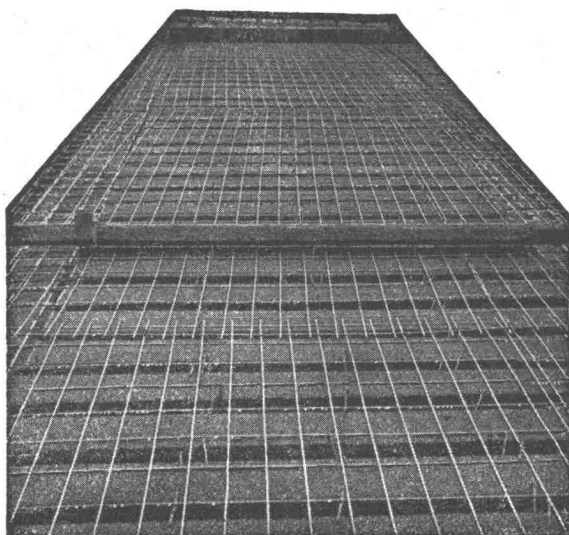
Auch mietweise

Gegründet 1871

Maschinenfabrik a. d. Sihl AG. Zürich

Telephon (051) 23 35 14

Gut isoliert **besser** gebaut



Je besser die Isolation, umso geringer die Heizkosten. Die Ersparnisse an Heizkosten machen im Laufe der Jahre oft ein Vielfaches dessen aus, was eine gut isolierende Decke mehr kostet. Mit BAUKORK-Isolierdecken – K-Werte zwischen 0,58 und 0,68 – bauen Sie bei Wegfall von Gefällsbeton etc. sogar noch billiger!

Fragen Sie die Spezialisten mit grosser, praktischer Erfahrung.

BAUKORK AG.

Verkaufsbüro Zurich, Gotthardstr. 61
Telephon 051/238012 - Werk in Steinhausen/Zug

Gusseiserne Hochdruckröhren mit Stemm- u. Schraubmuffen Formstücke – Armaturen

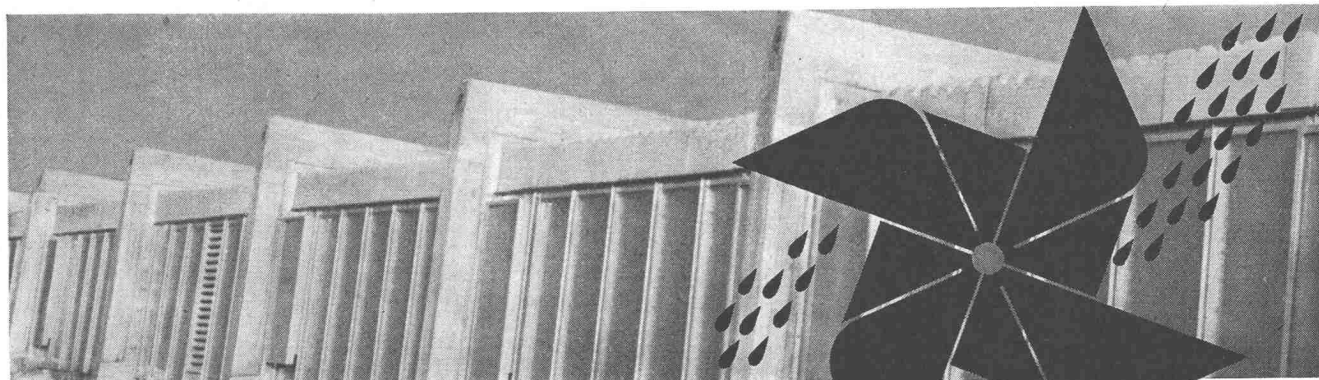
Schweizer Normalien
Lager in Winterthur



für normalen und
höheren Betriebsdruck

KÄGI & Co. TELEPHON No. 2 24 15 **WINTERTHUR**

Wind- und wetterfest



Unser kittloses System mit horizontaler Verschraubung gewährleistet spannungsfreie Fassung der Gläser und dauerhafte Dichtheit.

JAKOB **SCHERRER** SÖHNE

Glasdachbau — unsere Spezialität seit 1907

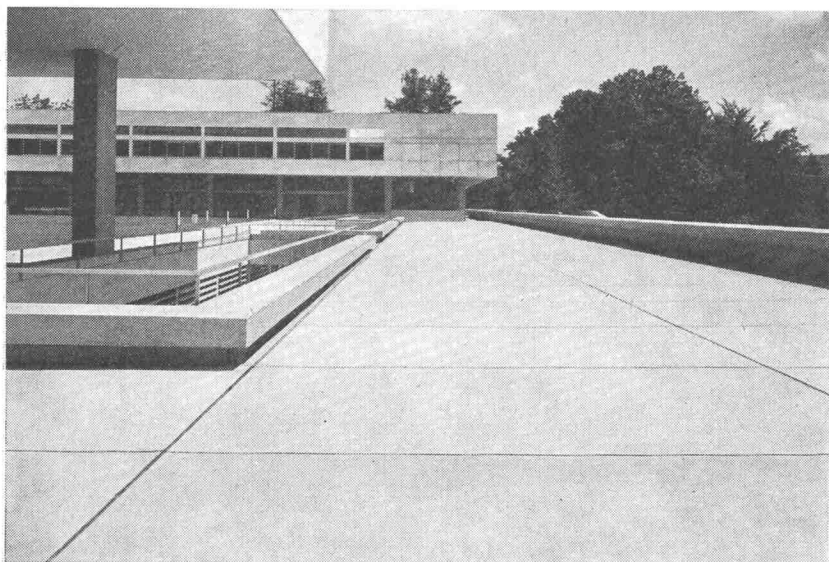
Allmendstrasse 7 Zürich 2/59 Tel. 051/25 79 80

GC**Stahl-Shedbauten**

gute Lichtverhältnisse
hohe Wirtschaftlichkeit
kurze Bauzeit



Geilinger & Co. Winterthur

Grundwasserisolierungen**Terrassenbeläge****Flachbedachungen**

Kantonsschule Freudenberg, Zürich

AEZ

Wasserdichte begehbare Terrassenbeläge
und feuchtigkeitsdichte Isolierungen
13 000 m²

Architekt: Prof. J. Schader, Zürich

Asphalt-Emulsion AG Zürich

Löwenstrasse 40

Telephon (051) 25 88 66