

**Zeitschrift:** Schweizerische Bauzeitung  
**Herausgeber:** Verlags-AG der akademischen technischen Vereine  
**Band:** 79 (1961)  
**Heft:** 6

## **Werbung**

### **Nutzungsbedingungen**

Die ETH-Bibliothek ist die Anbieterin der digitalisierten Zeitschriften auf E-Periodica. Sie besitzt keine Urheberrechte an den Zeitschriften und ist nicht verantwortlich für deren Inhalte. Die Rechte liegen in der Regel bei den Herausgebern beziehungsweise den externen Rechteinhabern. Das Veröffentlichen von Bildern in Print- und Online-Publikationen sowie auf Social Media-Kanälen oder Webseiten ist nur mit vorheriger Genehmigung der Rechteinhaber erlaubt. [Mehr erfahren](#)

### **Conditions d'utilisation**

L'ETH Library est le fournisseur des revues numérisées. Elle ne détient aucun droit d'auteur sur les revues et n'est pas responsable de leur contenu. En règle générale, les droits sont détenus par les éditeurs ou les détenteurs de droits externes. La reproduction d'images dans des publications imprimées ou en ligne ainsi que sur des canaux de médias sociaux ou des sites web n'est autorisée qu'avec l'accord préalable des détenteurs des droits. [En savoir plus](#)

### **Terms of use**

The ETH Library is the provider of the digitised journals. It does not own any copyrights to the journals and is not responsible for their content. The rights usually lie with the publishers or the external rights holders. Publishing images in print and online publications, as well as on social media channels or websites, is only permitted with the prior consent of the rights holders. [Find out more](#)

**Download PDF:** 27.01.2026

**ETH-Bibliothek Zürich, E-Periodica, <https://www.e-periodica.ch>**

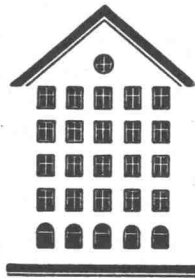
# SCHWEIZERISCHE BAUZEITUNG

WOCHENSCHRIFT FÜR ARCHITEKTUR / INGENIEURWESEN / MASCHINENTECHNIK

REVUE POLYTECHNIQUE SUISSE

ORGAN DES S. I. A. SCHWEIZERISCHER INGENIEUR- UND ARCHITEKTEN-VEREIN  
UND DER G. E. P. GESELLSCHAFT EHEMAL. STUDIERENDER DER EIDG. TECHN. HOCHSCHULE  
GEGRÜNDET 1883 VON ING. A. WALDNER / HERAUSGEGEBEN VON ING. W. JEGHER

*Fenster*



*Kiefer Zürich*

# Durisol

BAUPLATTEN ohne und mit ARMIERUNG für ISOLIERUNG  
AUSFACHUNG, DECKEN- und FLACHDACHKONSTRUKTIONEN  
grossflächige DECKENHOURDIS, HOHLBLOCKMAUERSTEINE

DURISOL AG. FÜR LEICHTBAUSTOFFE DIETIKON • TEL. 918665

# Steinzeug Embrach

Steinzeugfabrik  
Embrach AG  
für Kanalisation  
und chemische Industrie  
Embrach/ZH

## Verlag

W. Jegher & A. Ostertag, Dianastrasse 5,  
Zürich 2 / Tel. 23 45 07 / Postcheck VIII 6110  
Bürozeiten: Montag bis Freitag 7—12 Uhr  
und 13.45—17.30 Uhr. Samstags geschlossen.

Postadresse:

Schweiz. Bauzeitung, Postfach Zürich 39

## Anzeigenverwaltung

Mosse-Annoncen AG., Zürich 1, Limmat-  
quai 94 / Tel. 24 26 00 / Postcheck VIII 1027

## INHALT

- Spannbetonkabel für Grossbauten.  
Von A. Brandestini . . . . . 81\*  
Wettbewerb Seeufergestaltung von  
Biel, Nidau und Ipsach . . . . . 89\*

## Mitteilungen

- Russisches Braunkohlenkraftwerk.  
Persönliches . . . . . 96  
Public auditorium in Pittsburgh.  
Kunststoffe — gut geformt . . . . . 97

## Nekrologe

- E. H. Abt. J. Zufferey . . . . . 97\*

## Buchbesprechungen

- Design of Steel Structures, von B.  
Bresler und T. Y. Lin . . . . . 97  
Stahltreppen, von K. Hoffmann. Der  
durchlaufende Bogenträger auf ela-  
stischen Stützen, von W. Stampf.  
Bauen mit Stahlbetonfertigteilen, von  
L. Mokk. Die Talsperren Oesterreichs,  
Schriftenreihe der österreichischen  
Staubdeckenkommission, Beton-Kalen-  
der 1961 . . . . . 98  
Grundriss der praktischen Regelungs-  
technik, von E. Samal. Bergbaume-  
chanik, von J. Maercks und W. Oster-  
mann. Technische Wärmelehre, von  
F. W. Winter. Neuerscheinungen . . . 99

## Wettbewerbe

- Wohnbebauung Friedbach in Zug.  
Kath. Kirchenanlage in Meggen.  
Eidg. Kunststipendien-Wettbewerb  
1961 . . . . . 99  
Zona Residencial Elviria bei Malaga,  
Spanien. Kirche in Zäziwil BE. Poli-  
zeiposten in Baar. Neue Rheinbrücke  
Schaffhausen-Feuerthalen . . . . . 100

## Ankündigungen

2. Tagung und Fachmesse für das  
Schweiz. Maler- und Gipsergewerbe  
Basel 1961. 5000 Jahre Aegyptische  
Kunst in Zürich. Internat. Course  
in Hydraulic Engineering in Delft.  
Conférence Internat. des Arts Chimi-  
ques Paris 1962. Vortragskalender . . 100

# Vadina

## isolierte Kupferrohre

für Heiss- und Kaltwasser-Installationen

### Vadina-Plast

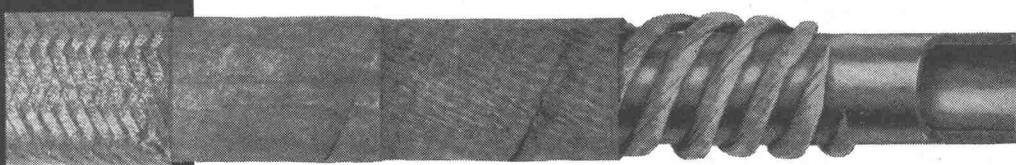


weich in Ringen, in den Dimensionen:

6/8    8/10    10/12    12/14    15/17    19/22    25/28 mm

Schweizerprodukt mit Plastikisolation

### Vadina



Dieses altbewährte Schweizerfabrikat ist lieferbar in den Dimensionen:

6/8	8/10	10/12	12/14	15/17	19/22	25/28 mm
1/8"	1/4"	3/8"	1/2"	5/8"	3/4"	1"

in den Ausführungen:

weich in Ringen / halbhart in Stangen    nicht kalibriert / kalibriert

Schweizerprodukt mit höchsten Isolierwerten

Hersteller:

**Suhner & Co AG Herisau**

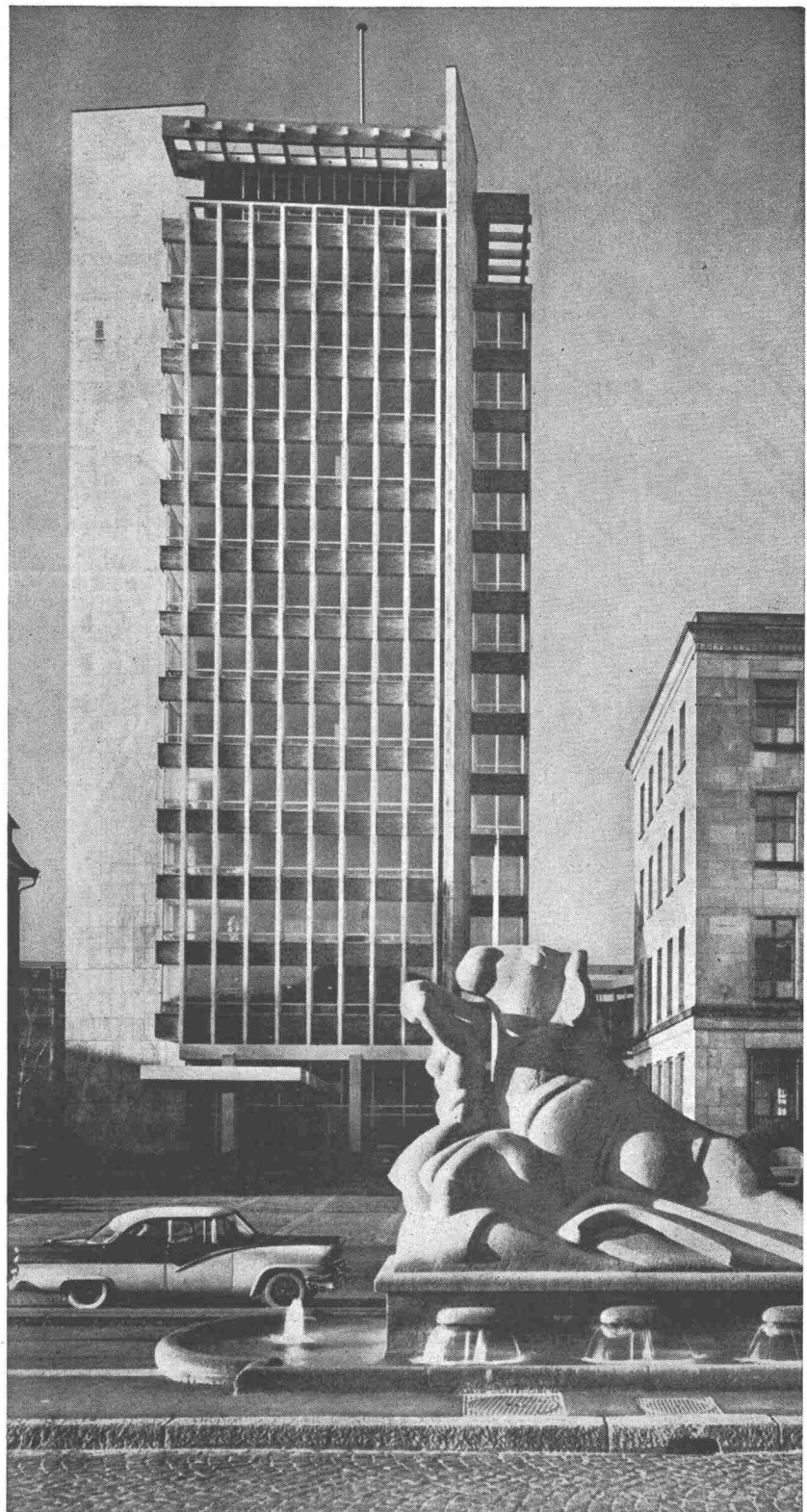
Vertrieb für die Schweiz:

**Julius Hess & Co Zürich**

Bahnhofstrasse 64

Verkauf durch Eisenhandlungen

# LS



## Schall-Isolierung und Konditionierung

Im Bürohochhaus von J. R. Geigy AG Basel sind ca. 3000 m<sup>2</sup> Trockenstückdecken mit Soundex-Platten für Akustik und Ventilation versehen. Sie sind Mithelfer für ein ruhiges und angenehmes Arbeitsklima.

(Architekt: Burckhardt BSA/SIA)

## schneider+co

AG für Isolierungen und Industriebedarf  
Winterthur  
Telefon 052 22 022

Basel  
Bern  
Lausanne

## KX-Druckknopfschalter mit Steckdose Typ 12

Wenn ein Unterputzschalter oder eine Unterputzsteckdose durch eine Zweierkombination zu ersetzen ist, braucht man nicht erst die Wand auszubrechen.

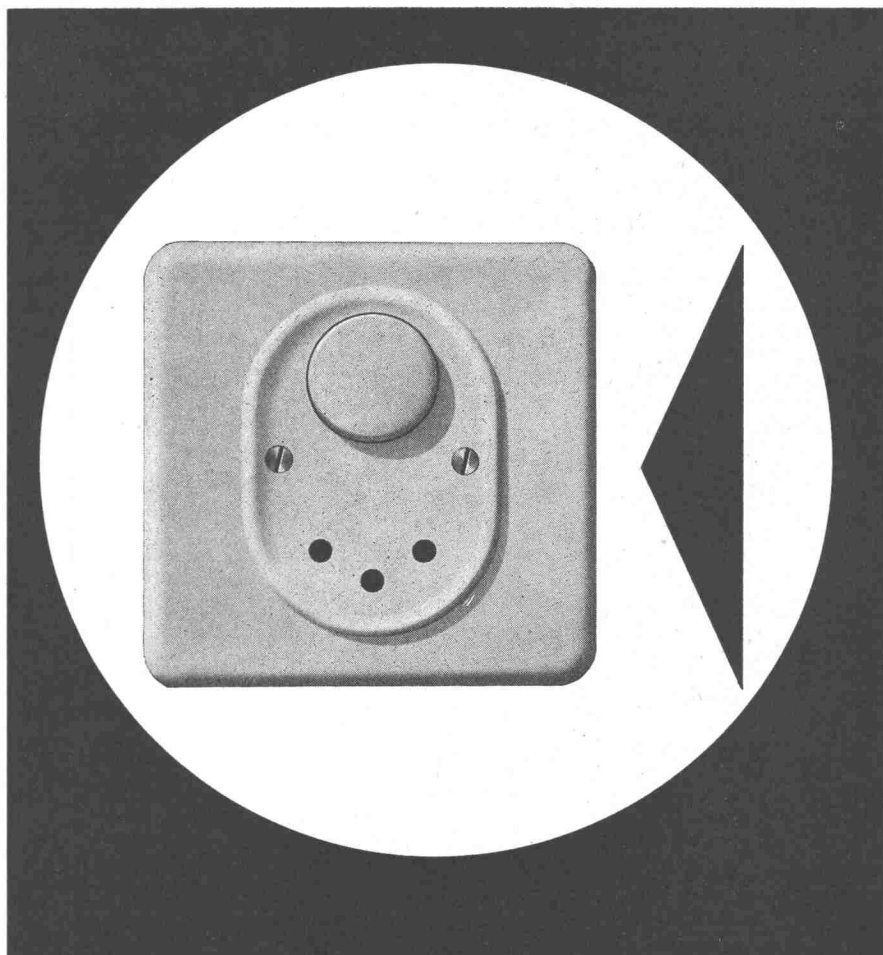
KX mit Steckdose ist nun auch als platzsparende «Einerkombination» erhältlich, die in jeden Einbaukasten Grösse I montiert werden kann.

Der Steckdosenteil wird normalerweise mit festmontierter Nullungsverbindung geliefert.

Wir senden Ihnen gerne den neuen Spezialprospekt und Muster.

Xamax AG Zürich 50-Oerlikon  
Telephon (051) 46 64 84

**XAMAX**



## Leichtmetallfenster



Gebr. Tuchs Schmid AG Frauenfeld





# CATERPILLAR

(eingetragene Schutzmarke)

**Erdbewegungs-Maschinen bewähren sich  
auch im schwersten Einsatz dank ihrer soliden Konstruktion  
und ihrer grossen Kraftreserve**



Baustelle Grauholz der künftigen Autobahn:  
Caterpillar-Traktor Type DW 20 mit Scraper beim Beladen, geschoben durch  
Caterpillar-Traktor D 9 mit Bulldozer und Aufreisser

Technische Daten:

**Traktor D9:**

Motorleistung 335 PS  
Gewicht 38 t  
(mit Aufreisser und Bulldozer)

**Schürfzug DW 20/Nr. 456:**

Motorleistung 345 PS  
Kübelinhalt 20,5 m<sup>3</sup>  
Gewicht leer 28 t

# ULRICH AMMANN

**Baumaschinen**

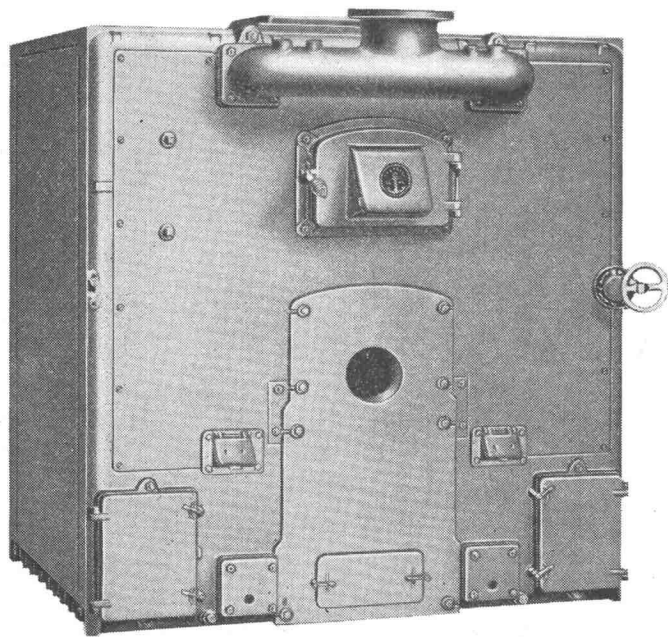
Telephon (063) 2 27 02

**Langenthal**



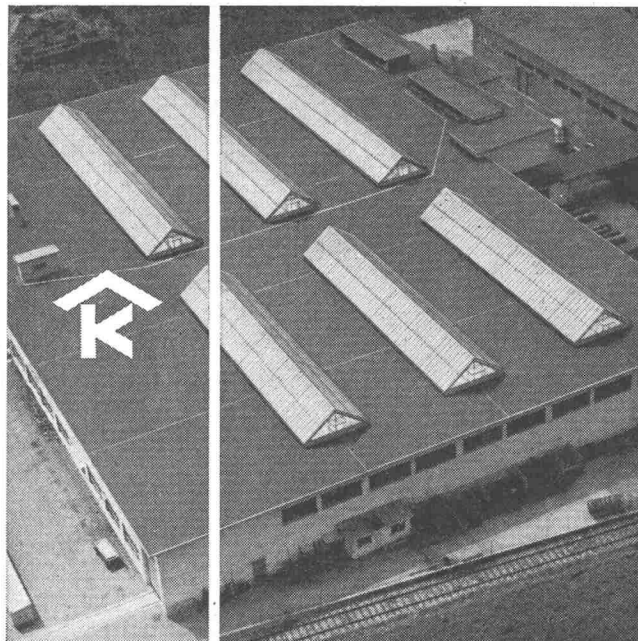
### Guss – ein guter Entschluss!

... der sich bezahlt macht. Oft denken Bauherrschaften nicht daran, dass die Heizperiode in der Schweiz rund 7 Monate dauert. Für Gussheizkesselbesitzer spielt dies zwar keine Rolle, denn Heizkessel aus Guss sind zuverlässig! – Warum? ... sie sind korrosionssicher! – sie überdauern Jahrzehnte! – sie können nach Bedarf vergrössert oder verkleinert werden, weil aus Elementen zusammengesetzt! Einzelteile sind ersetzbar! – ohne wesentliche Umstellungen können feste oder flüssige Brennstoffe verfeuert werden und – ja natürlich: Guss ist preisgünstig, wirtschaftlich und solid! Guss – ein guter Entschluss!



Buderus baut auch gusseiserne Grosskessel für Hochhäuser für Oelfeuerung, ferner sind die gleichen Heizkessel auf Koksfeuerung mit automatischer Leistungsregelung und Entschlackung umstellbar. Gusseisen hat lange Lebensdauer – Buderus giesst Qualität. Prospekte auf Verlangen.

**Buderus'sche Eisenwerke**  
**Vertretung: H. Huber & Co. AG**  
**Basel, Genf und Zürich**

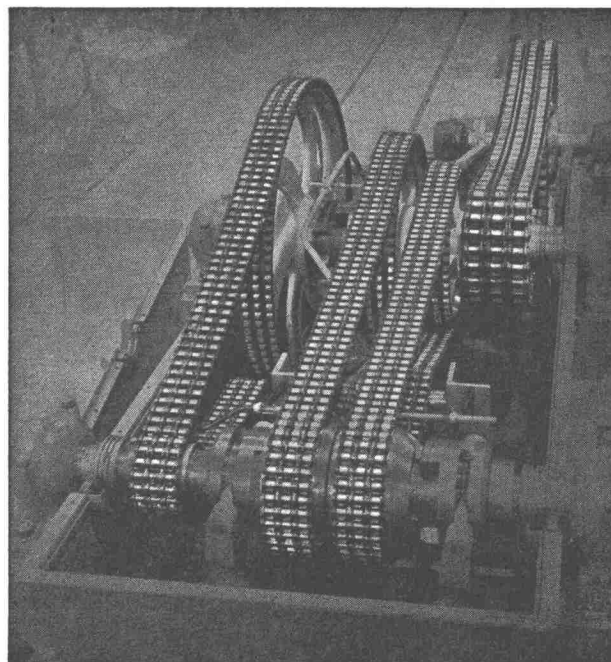


Kittlose Oberlichter  
 für Shed- Sattel- und Pultdächer  
 Parallelöffnende Ventilations-  
 flügel «AIREX»

## KULLY GLASDÄCHER

A. Kully A.G. Glasdachwerke Olten

## RENOLD-ANTRIEBE



längste Lebensdauer  
 für störungsfreien Betrieb  
 ruhigen Lauf

kurze Achsdistanzen  
 kleinste Breiten  
 hoher Wirkungsgrad

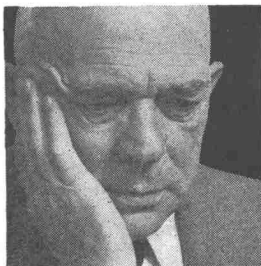
Ab Lager:

**W. EMIL KUNZ \* ZÜRICH 27**

Gotthardstrasse 21 — Telefon (051) 27 30 57



Die Erfahrung spricht... eine ASEOL-Reportage



## Der ASEOL-Schmierdienst half dieses Problem lösen... kann er auch Ihnen helfen?

### Problem:

Bau eines Staudammes in grosser Höhe. Vielseitige Maschinen und Einrichtungen. Im tagtäglichen Einsatz (Schichtbetrieb) sind sie Staub und grossen Temperaturschwankungen ausgesetzt. Mit welchem Fett soll man diese Elemente schmieren, damit sie die grossen Strapazen überstehen?

### Lösung:

Die ASEOL-Beratung fand auch den Schlüssel zu diesem Problem. Eine Lösung, wie sie sich einfacher und wirtschaftlicher kaum denken lässt. Der Kunde schreibt darüber:

«... dass wir Ihr Fett ASEOL LITEA in der Qualität 6-076 mit sehr gutem Erfolg für die Schmierung folgender Elemente verwenden.

Gleit- und Wälzlager von grossen Stückgutscheidern, Vibrationssiebe, Fettschmierstellen an Getrieben, Rollen der grossen Plattenbänder, Laufrollen von Förderbändern und Kurbelantriebe von Zuführapparaten.

Wir betrachten das Fett als besonders geeignet zur Schmierung von Maschinenelementen, die grossen Temperaturschwankungen ausgesetzt sind, wie das zum Beispiel auf unserer Gebirgsbaustelle zutrifft.

Das Produkt ASEOL LITEA können wir bestens empfehlen.»

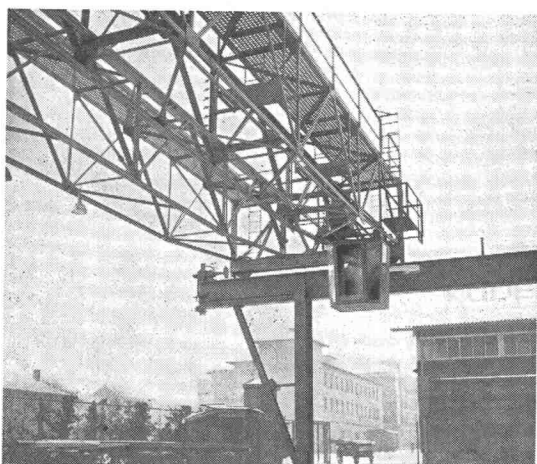
Ein Staudamm-Arbeitskonsortium

Auch Ihnen steht die ASEOL-Beratung mit ihrer grossen Erfahrung in allen Dingen der Schmierung zur Verfügung. Machen Sie sie bitte mit Ihren Problemen bekannt — auch für Sie werden wir die einfachste und rationellste Lösung finden!

# ASEOL LITEA

Adolf Schmids Erben Aktiengesellschaft Bern Tel. 031/27844

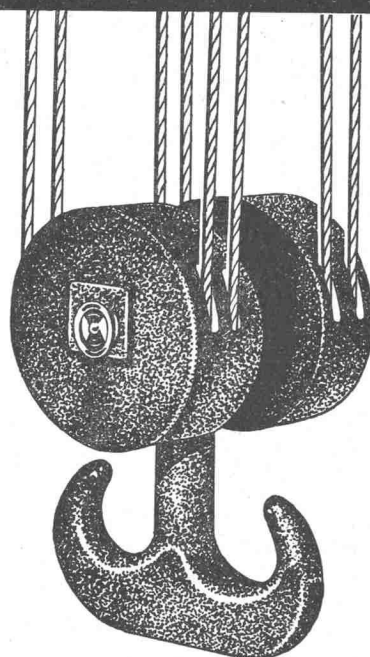




**Wir bauen Krane  
für jede Tragkraft und Steuerungsart**



**Schindler-Aufzug- und  
Uto-Kran-Fabrik AG  
Tel. (051) 52 53 10 Zürich**



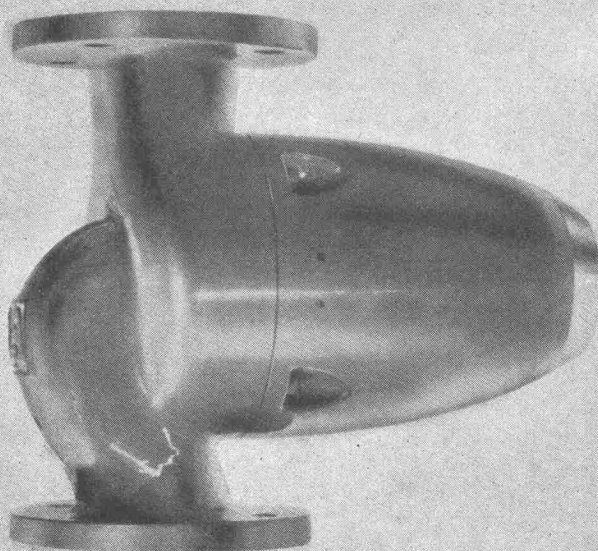
**leistungsfähig  
betriebssicher  
wirtschaftlich**

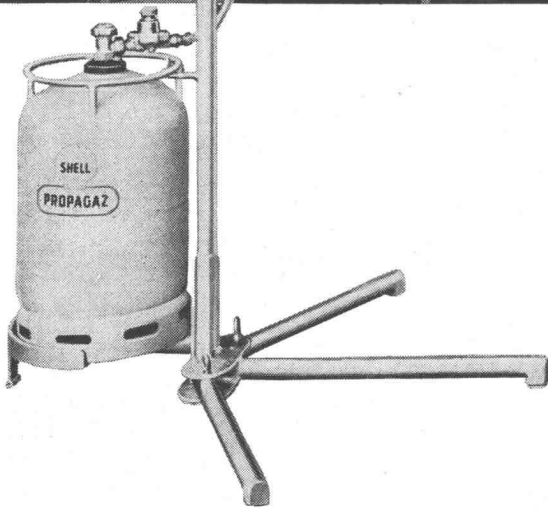
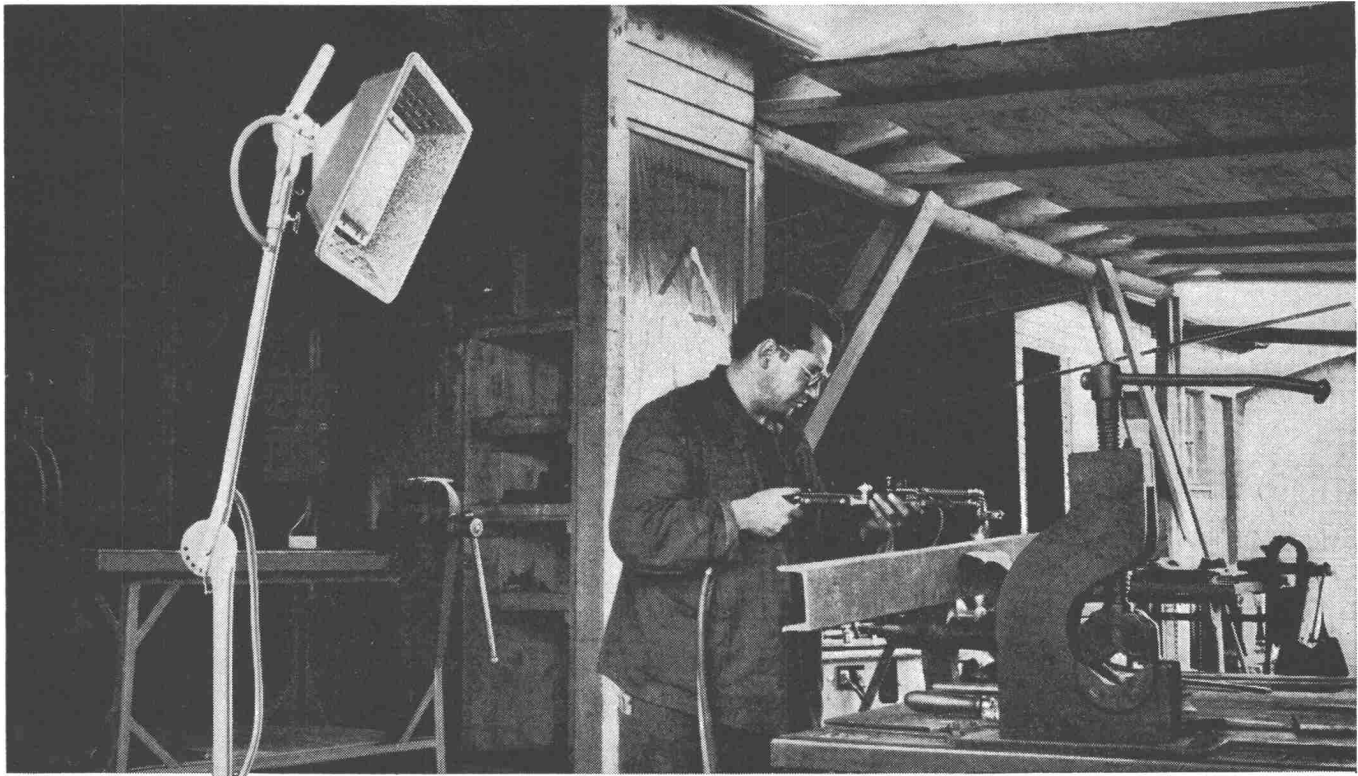
**perfecta**

die weitestverbreitete stopfbüchlose Umwälzpumpe  
der Welt verbessert auch Ihre Heizung



**K. Rütchi Pumpenbau Brugg Schweiz**





## Wer sich bei der Arbeit wohl fühlt, leistet mehr!

Tatsache ist, dass jeder Betriebsangehörige seine Aufgaben produktiver und sorgfältiger erledigt, wenn er sich an seinem Arbeitsplatz wohl fühlt. Um die gewohnte Arbeitsintensität in Werkstätte, Fabrikhalle oder gar im Freien auch während der kalten Jahreszeit beizubehalten, ist eine wirksame Arbeitsplatz-Beheizung unerlässlich.

Überall, wo eine individuelle Arbeitsplatz-Beheizung Probleme stellt und die herkömmlichen Heizsysteme wie Warmluft oder Radiatoren nicht befriedigen, gewährleistet Ihnen der **Propagas-Infrarotstrahler** eine gezielte und wirksame Wärmeabgabe. Der Infrarotstrahler überträgt die Wärme in Form von Strahlung direkt und mit gleichbleibender Wärmeleistung auf jeden Arbeitsplatz.

*Shell Propagas-Infrarotstrahler:*

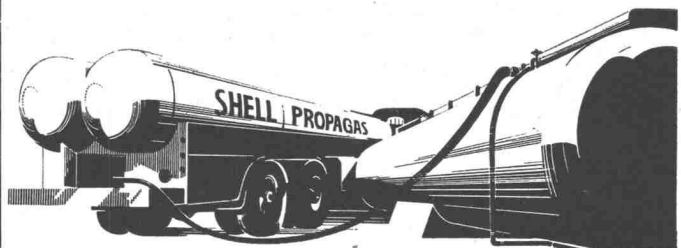
- sind vom Energienetz unabhängig
- sind sofort betriebsbereit
- konzentrieren die Wärme genau auf die gewünschte Arbeitszone
- sind ausserordentlich beweglich im Einsatz
- ersparen jede Wartung und sind günstig im Betrieb

**Unsere Techniker sind gerne bereit, Ihnen unverbindlich Vorschläge über die für Ihren Betrieb günstigste Arbeitsplatz-Beheizung zu unterbreiten.**

Shell Switzerland  
Abteilung Propagas  
Postfach Zürich 1  
Tel. 051 / 25 36 70

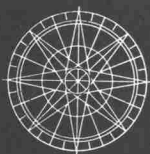


## Shell Propagas in Flaschen oder im Tank





Bei der Schadenregulierung fällt der Entscheid über die Qualität einer Gesellschaft. Die «Winterthur-Unfall» hat sich in 85jähriger Tätigkeit einen guten Ruf geschaffen und ist bestrebt, sich diesen auch für die Zukunft zu erhalten.



**Winterthur**  
**UNFALL**

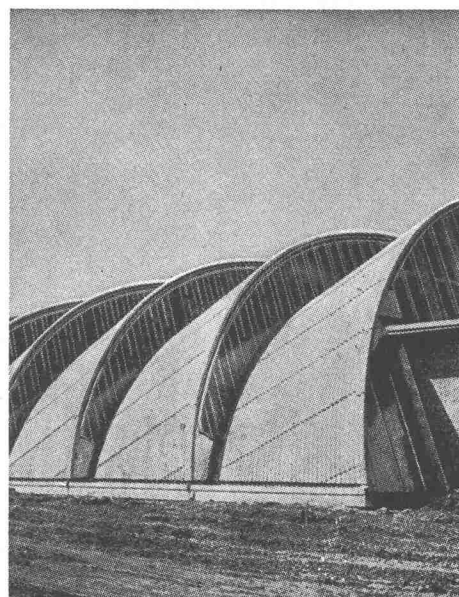
in der Schweiz und in aller Welt

Alle Unfall-, Haftpflicht-, Automobil-, Einbruchdiebstahl-, Kautions- und Baugarantieversicherungen

TEL. 051/933232

WALLISELLEN-ZH

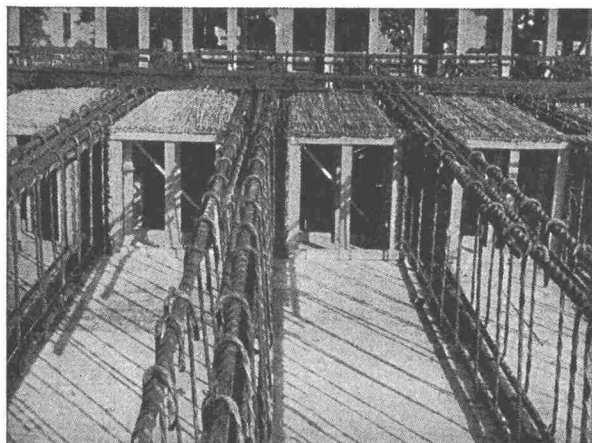
SIEGFRIED **Keller** AG



**Kittlose Glasdächer**

System WEMA

Hofüberdachungen und Vordächer  
Shedrinnen



## ROBUR Schilfrohrzellen für Betondecken

starke, betondichte Hohlkörper,  
alle Dimensionen, verschiedene Ausführungen

**Vorteile:** Freie Konstruktion  
Ueberbrückung von grossen Spannweiten  
Decken ohne Unterzüge  
Geringes Eigengewicht (Reduktion bis 200 kg/m<sup>2</sup>)  
Entlastung von Trägern,  
Stützen und Fundamenten  
Vorzügliche Isolation  
Preisgünstig  
Offerten und Muster zu Diensten

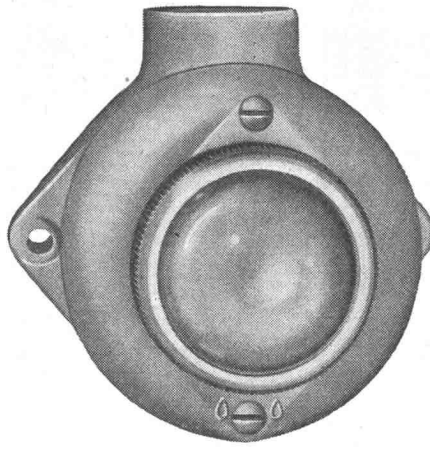
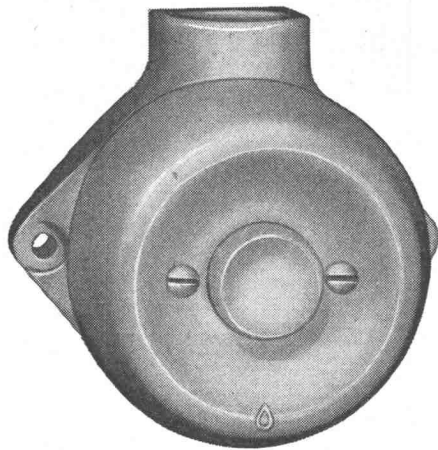
**VEREINIGTE SCHILFWEBEREIEN, ZÜRICH**

Telephon (051) 28 43 63



6190 J Grösse: 71/76 mm

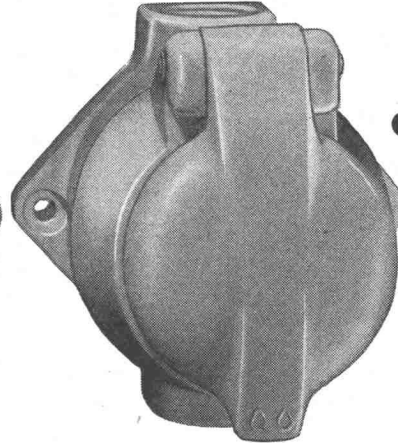
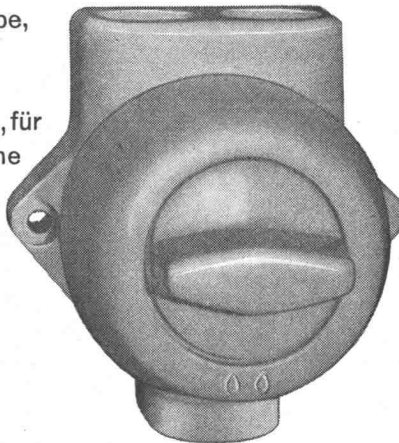
6195 J Grösse: 71/76 mm



*Feller*

Druckkontakt, Signallampe,  
Drehschalter und  
Steckdose aus Isolier-  
presstoff, kleine Modelle, für  
feuchte und nasse Räume

**Adolf Feller AG Horgen**



6203 J Grösse: 78/76 mm

6100 Jd Grösse: 78/76 mm

**Baustellen-Verteiler**



**Robuster Stahlblechschrank,  
feuerverzinkt, für Aufstellung  
im Freien.**

**Wirtschaftlich  
Betriebssicher  
Unfallsicher**

**Lieferbar in verschiedenen  
Ausführungsvarianten und  
Anschlußleistungen.**

**Verlangen Sie unser Angebot  
und Unterlagen.**

**WEBER AG EMMENBRÜCKE  
SCHWEIZ TEL. 041/5 22 44**

**Fabrik elektrotechnischer  
Artikel und Apparate**





# BFZ-DICHTUNGEN

Phenolfrei

+ PATENT +

für Zementrohre und Steinzeugleitungen, speziell Kanalisationen, Trinkwasserleitungen, Schmutzwasserkanäle, Sammelleitungen

Grösste Elastizität, absolute Dichtigkeit, säurebeständig

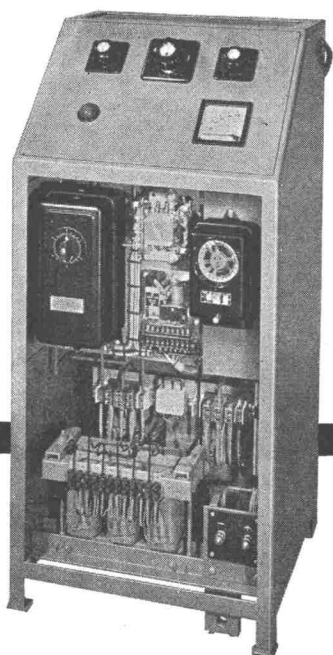
Verlangen Sie Referenzen und Prospekte

**AG. für chemisch-bautechnische Produkte**  
**Würenlos (Aargau)**

Telephon (056) 3 53 44



wartungsfrei  
robust  
betriebssicher

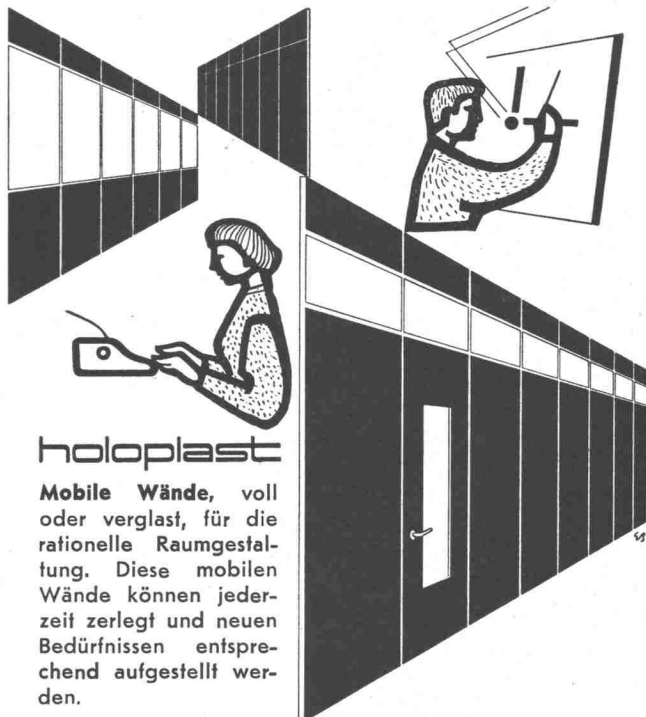


## Dreiphasige Ladegleichrichter für Traktionsbatterien

für vollautomatischen Betrieb  
mit Röhrengleichrichtern, Selen-  
oder Silizium-Elementen

**Walter Bertschinger AG | Luzern**

Lindenstr. 15, Tel. 041 / 2 75 74



## holoplast

Mobile Wände, voll  
oder verglast, für die  
rationelle Raumgestal-  
tung. Diese mobilen  
Wände können jeder-  
zeit zerlegt und neuen  
Bedürfnissen entspre-  
chend aufgestellt wer-  
den.



**GRIESSER AG**

Aadorf  
052/4 71 12

Bern  
031/292 61

Genève  
022/338 204

Lausanne  
021/2618 40

Basel  
061/34 63 63

Luzern  
041/272 42

St. Gallen  
071/2314 76

Zürich  
051/2373 98

## ANTIPERPORAN IST FÜHREND

Auskleidung von Reservoirs,  
Trinkwasser- und Kläranlagen,  
Schwimmbädern, Schächten,  
Silos, Tunnels, Fabrikräumen,  
Öltanks

Gutachten und Expertisen



ANTIPERPORAN bewährt sich seit Jahren zur  
Auskleidung und Abdichtung von Bauwerken aller  
Art.

ANTIPERPORAN, in mehreren Materialtypen her-  
gestellt, ist beständig gegen Gas, Öl, Wasser,  
Säuren, Laugen usw.

ANTIPERPORAN ist EMPA-geprüft, Atteste so-  
wie Kundenreferenzen stehen zur Verfügung. Dank  
10jähriger Forschung und Erfahrung sind ANTI-  
PERPORAN-Auskleidungen heute führend.

Unsere Spezialisten arbeiten im In- und Ausland.  
Wir bieten Ihnen einen erstklassigen Kundendienst  
und weitgehende Garantien für Material und Arbeit.

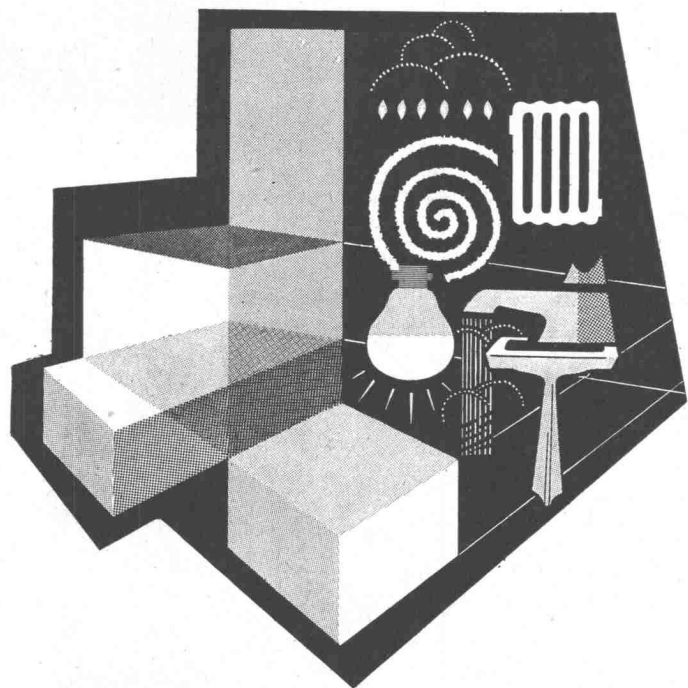
Unterbreiten Sie uns Ihre Auskleidungs- und Ab-  
dichtungsprobleme, wir werden auch für Sie die  
vorteilhafteste Lösung finden.

**ANTIPERPORAN AG, BERN**

Postfach 123, Bern-Kornhaus

Telephon 031-8 60 12

# Internationale Ausstellung für BAUEN und INNENGESTALTUNG



vom 6. bis 16. April 1961

## EXPOMAT 61 PARIS

Ausstellungssekretariat:

Secrétariat du Salon:

EXPOMAT

1, Avenue Niel - PARIS 17<sup>e</sup>

Tel.: GALvani 96-98 und ETOile 39-86

**PARC DES  
EXPOSITIONS**

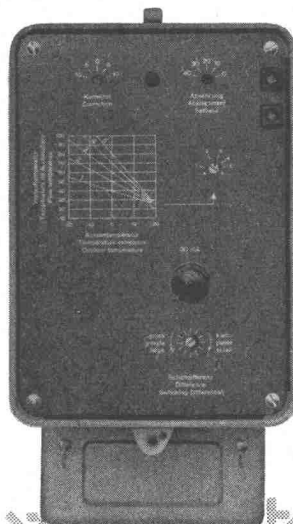
**PORTE DE  
VERSAILLES**



Ab 1961 wird die Internationale Ausstellung für Bauen und Innengestaltung in zweijährigen Abständen durchgeführt. Lassen Sie sich die Gelegenheit nicht entgehen: Stellen Sie Ihre Erzeugnisse an der EXPOMAT 61 aus

# Equitherm

Vollautom. Heizungsregleinrichtungen



Der einfache Heizungsregler «Equitherm-Junior», mit Transistorverstärker wird vor allem in kleinen bis mittleren Heizanlagen verwendet

Zwei Ausführungen sind lieferbar:

### Typ ERTO 1

als Zweipunkt-Regler in Ölf Feuerungsanlagen,

### Typ ERTJ 1

als Zweilauf-Regler in Heizanlagen mit langsam laufendem Ventil

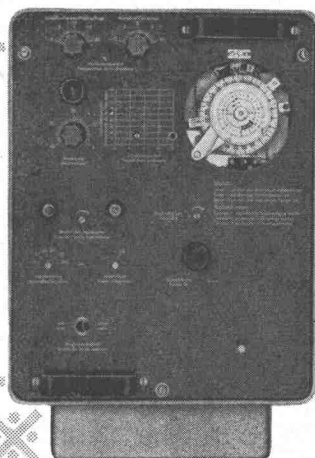
Katalog D2a

Mit Hilfe des übersichtlichen Zeigerdiagramms kann jede Equitherm-Anlage dem gewünschten Heizplan angepasst werden

Unsere Heizungsregler ermöglichen gleichmässige Raumtemperaturen und eine Reduktion der Brennstoffkosten um 15-20%

Im elektronischen, hochempfindlichen Heizungsregler «Equitherm» sind Schaltuhr und Wählschalter eingebaut. Die Einrichtung für Zweipunkt- oder stetige Regelung eignet sich für Heizanlagen jeder Grösse

Katalog D2a

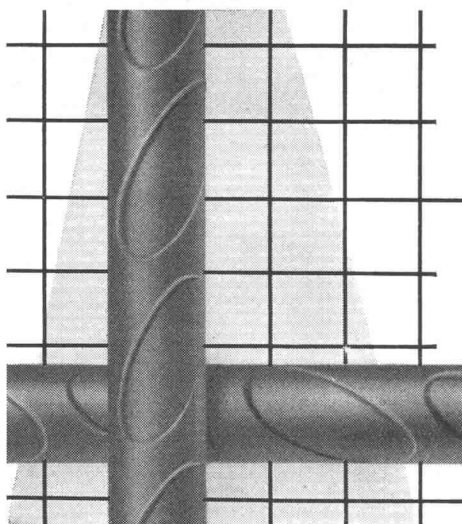


# SAUTER

Fabrik elektrischer Apparate Basel/Schweiz

Technische Büros:

Zürich	Tel. (051) 24 16 98
Bern	Tel. (031) 3 31 55
St. Gallen	Tel. (071) 22 74 94
Genève	Tel. (022) 24 42 48
Lausanne	Tel. (021) 24 30 33



Die Profilierung der  
**PERFEKT** Stahldrahtnetze erhöht  
die maximale statische Haftfestigkeit gegenüber glatten Drähten  
um rund 300%

⊕ Patent und Auslandpatente

**EMIL HITZ**

Fabrik für Drahtgeflechte  
Zürich 3/45 Grubenstrasse 29 Telefon 051-33 25 50  
Zweigbetrieb Basel  
Obere Rebgrasse 40 Telefon 061-32 45 92



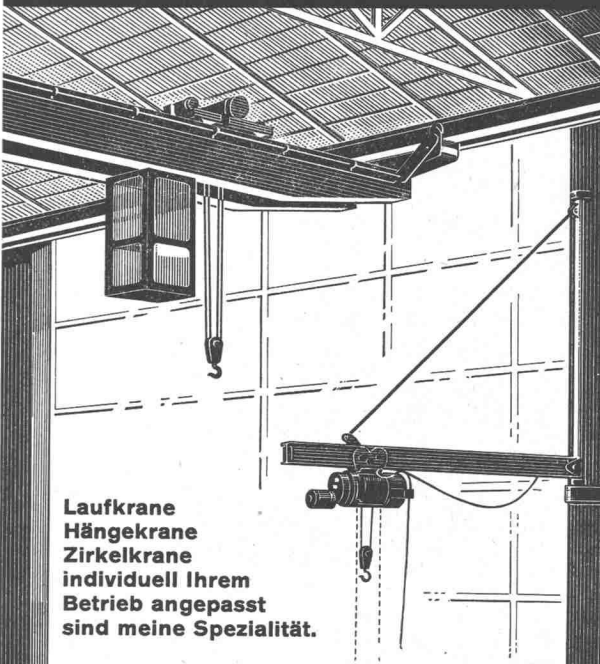
«**WIPPERMANN**»  
Präzisions-Rollenketten-  
Antriebe  
für hohe Ansprüche

Komplette  
Antriebe ab Lager

Verlangen Sie Katalog 160 B

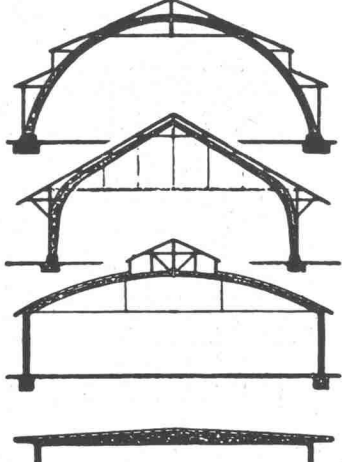
**WILH. PLÜSS ZÜRICH I**  
Talstrasse 66 Telefon (051) 2752 01/2727 80 Postfach Zürich 39

**MERK** für Hebezeuge



Laufkrane  
Hängekrane  
Zirkelkrane  
individuell Ihrem  
Betrieb angepasst  
sind meine Spezialität.

**Hans Merk Maschinenfabrik Dietikon/ZH**  
Telefon 051/8891 21



**B. ZÖLLIG  
SÖHNE**  
Holz-Konstruktionen  
**ARBON**

Spezialität  
**AUSFÜHRUNG in der  
HETZERBAUWEISE**  
FÜR LAGER-, TURN- UND  
FABRIKHALLEN  
LEHRGERÜSTE UND  
KIRCHEN  
RISSFESTE SÄULEN

**Union**



**Brief- und  
Milchkasten  
Mauerkassen**

**Union-Kassenfabrik AG**  
Postfach Zürich 40  
Telefon (051) 5217 58

Neue Modelle

Verlangen Sie Prospekt Nr. 49



## PIAB Dynamometer



Typen von 0—130 kg  
und 0—50 000 kg

- Genau
- Unverwüstlich
- Narrensicher
- Kleinste Abmessungen
- Geringes Gewicht
- Gesichert gegen plötzliche Entlastungen

Zum Kontrollieren, Prüfen oder Messen von mechanischen Spannungen aller Art. Zur ständigen Ueberwachung der Belastung an Kranen, Seilzügen usw. Zum Wägen überall dort, wo geeichte Geräte nicht benötigt werden. Zum Feststellen der Zugkraft an Motorfahrzeugen, Booten usw.

Lieferbar mit:

grosser Skala für Fernablesung.

Fernablese-Instrument, das getrennt vom Dynamometer montiert wird oder gekuppelt mit optischem oder akustischem Höchstlast-Signal mit Höchstlast-Schalter usw.

*Walter Meier* WERKZEUGMASCHINEN *Zürich*

Mühlebachstrasse 11-15

Tel. (051) 34 54 00

# WEY

## Bautenschutzmittel Baukunststoffe

### Aus unserem Verkaufsprogramm

**WEYBIT** Kalt verarbeitbarer, elastischer Fugenkitt. Lieferbar in vorgeformten Stangen (2 x 3 cm) in den Qualitäten schwarz, grau und hell.



**WEY - Baustoff - Chemie AG** · Zürich 6/57 · Streitholzstrasse 7 Tel. 051/28 21 91



BOEHRINGER	Beton- und Kunststeinmaschinen, Formen, Zwangsmischer, Betonbereitungsanlagen, Abtragegeräte, Dosiergeräte, Transport- und Förderanlagen, Betonsteinfräs-, Schleif- und Sägemaschinen. Anlagen und Maschinen für die Natursteinaufbereitung (Kies, Sand, Schotter).
WENKER	Betonbalken-, Dammdielen- und Fenstersturzmashinen, Vibrations-Plattenpressen (Terrazzo- und Gehwegplatten), Baustoffprüfpressen, Biegezugfestigkeitsprüfgeräte für Decken- und Bordsteine, Prüfmaschinen für Betonrohre.
GEKA	Hochdruck-Dampferzeugungsanlagen, Niederdruck-Dampfgeneratoren, Thermomate für Kontaktöl und Wasser, Wasseraufbereitungsanlagen, Dampfplanzen, Öl- und Wassertanks. Komplette Dampfharthanlagen für Betonzeugnisse. Dampfaufbereitungsanlagen für die Ziegel- und Tonwarenindustrie.
MUHR & BENDER	Betonstahlscheren und Betonstahlbiegemaschinen (mit Motorantrieb).
BAUSTAHLGEWEBE	Universal-Baustahlgewebe-Biegemaschinen für komplette Armierungsnetze.
U. B. O.	Feuchtigkeitsmesser für automatische Mischer, automatische Steuerung der Wasserdosierung, Feinfeuchtigkeitsmessgeräte für Sand in Silos oder auf dem laufenden Band. (Widerstandsmessung mittels Hochfrequenz-Niederspannung.)
HYDROMETER	Hydrometer für Wasserdosierung, mit einstellbarem Zifferblatt, einstellbarem auf den Nullpunkt zurücklaufendem Zeiger, summierendem Rollenzählwerk, Schwachstromkontakt für akustische oder optische Signale, halbautomatisches Magnetventil, mit rückstellbarem Doppelzeigerwerk.
MEDINGER	Magnetischer Tank-Inhaltsmesser mit verstellbaren Grenzkontakten für Höchst- und Niedrigstand zum Anschluss an optisch-akustische Signalanlagen, vollautomatische Pumpen-Steuerung, kombinierbar mit Temperaturregler.
CLAUDIUS PETERS	Inhaltsmessungen von flüssigem, fein- und staubförmigem Material: Bunkerstandanzeiger zur Messung von bestimmten Materialständen, Silolote für kontinuierliche Messungen. (Kapazitätsmessung mit Hochfrequenz.)
SEIDNER	Baustoffprüfmaschinen (100, 150, 300, 400, 500 und 750 Tonnen Druck). Druck-Erzeugung mit Doppelkolben-Handhochdruckpumpe oder elektro-hydraulischer, stufenlos regelbarer Mehrkolbenpumpe.
TEBA	Armierungs-Suchgerät. (Zerstörungsfreie Kontrolle der Eisenbewehrung.)
REKERS	Transporteinrichtungen für die Betonwarenindustrie, Zusatzvorrichtungen für Hubstapler: Platten-, Bordstein- und Rohrgreifer.
ESSLINGEN	Auflager für Hoch- und Tiefbau: Rollen-, Stelzen-, Linienkipplager und allseitig bewegliche Auflager, Neoprene-Topflager, Neoprene-Nadellager, Corroweldlager, Sonderauflager. Fahrbahn-Übergangskonstruktionen: Gummiplatten, Schleppbleche, Fingerplatten, selbstzentrierende Bewegungsfugen-Bleche. Schweizerische Lizenzfabrikation.
DAETWYLER	Brückengeländer, Leitplanken für Autobahnen (Stahlblech oder Leichtmetall).
EIGENENTWICKLUNGEN	<div>           Baustoffprüfhämmer Typen N, L und M.            Rammsonde für Bodenuntersuchungen            Hydraulische Pressen            Spannbeton-Spezialgeräte         </div> <div>           Baustoffprüfhämmer Type P.            Dynamometer für Druck- und Zugkräfte            Elektrische und handbetätigte Pumpen            Neoprene-Lager für Hoch- und Tiefbau.         </div>
INTERNATIONALE HANDELSMARKE	Angeschlossene Firmen: VEKTOR AG in Zürich — MECANA SA in Schmerikon / SG


**PROCEQ SA Oberdorfstrasse 8 ZÜRICH 1/24**

Postfach 158

Telephone: (051) 32 31 21 — 32 60 00 — 32 34 11