

Zeitschrift: Schweizerische Bauzeitung
Herausgeber: Verlags-AG der akademischen technischen Vereine
Band: 79 (1961)
Heft: 1

Werbung

Nutzungsbedingungen

Die ETH-Bibliothek ist die Anbieterin der digitalisierten Zeitschriften auf E-Periodica. Sie besitzt keine Urheberrechte an den Zeitschriften und ist nicht verantwortlich für deren Inhalte. Die Rechte liegen in der Regel bei den Herausgebern beziehungsweise den externen Rechteinhabern. Das Veröffentlichen von Bildern in Print- und Online-Publikationen sowie auf Social Media-Kanälen oder Webseiten ist nur mit vorheriger Genehmigung der Rechteinhaber erlaubt. [Mehr erfahren](#)

Conditions d'utilisation

L'ETH Library est le fournisseur des revues numérisées. Elle ne détient aucun droit d'auteur sur les revues et n'est pas responsable de leur contenu. En règle générale, les droits sont détenus par les éditeurs ou les détenteurs de droits externes. La reproduction d'images dans des publications imprimées ou en ligne ainsi que sur des canaux de médias sociaux ou des sites web n'est autorisée qu'avec l'accord préalable des détenteurs des droits. [En savoir plus](#)

Terms of use

The ETH Library is the provider of the digitised journals. It does not own any copyrights to the journals and is not responsible for their content. The rights usually lie with the publishers or the external rights holders. Publishing images in print and online publications, as well as on social media channels or websites, is only permitted with the prior consent of the rights holders. [Find out more](#)

Download PDF: 21.02.2026

ETH-Bibliothek Zürich, E-Periodica, <https://www.e-periodica.ch>

SCHWEIZERISCHE BAUZEITUNG

WOCHENSCHRIFT FÜR ARCHITEKTUR / INGENIEURWESEN / MASCHINENTECHNIK

REVUE POLYTECHNIQUE SUISSE

ORGAN DES S.I.A. SCHWEIZERISCHER INGENIEUR- UND ARCHITEKTEN-VEREIN
UND DER G.E.P. GESELLSCHAFT EHEMAL. STUDIERENDER DER EIDG. TECHN. HOCHSCHULE
GEGRÜNDET 1883 VON ING. A. WALDNER / HERAUSGEGEBEN VON ING. W. JEGHER

SIFRAG

**klimatisiert
jeden
Raum**



SIFRAG BERN ZÜRICH BASEL LAUSANNE

Verlag

W. Jegher & A. Ostertag, Dianastrasse 5,
Zürich / Tel. 23 45 07 / Postcheck VIII 6110
Bürozeiten: Montag bis Freitag 7–12 Uhr
und 13.45–17.30 Uhr. Samstags geschlossen.

Postadresse:

Schweiz. Bauzeitung, Postfach Zürich 39

Bezugspreise

Einzelheft Fr. 1.65 — Abonnements:

	12 Monate	6 Monate	3 Monate
Schweiz	66.—	33.—	16.50
Ausland	72.—	36.—	18.—

Für Mitglieder des S. I. A., der GEP und
des Schweiz. Technischen Verbandes sowie
für Studierende der ETH, der EPUL und
schweiz. staatl. Technischer Mittelschulen
ermässigte Preiskategorien nach Tarif.

Anzeigenverwaltung

Mosse-Annoncen AG., Zürich, Limmat-
quai 94 / Tel. 32 68 17 / Postcheck VIII 1027

INHALT

Wo stehen wir heute? Von A. Ostertag	1
Die neue Konzerthalle des Kursaaes in Bern. Arch. W. Jaussi	5*
Energiewirtschaft Westeuropas	9

Mitteilungen

Persönliches	11
------------------------	----

Nekrologe

W. Siegerist, K. Hürlimann, A. Mar- xer, W. E. Blöchliger	11
------------------------------------------------------------------------	----

Wettbewerbe

Kathol. Gemeindezentrum in Mün- chenstein	11
Altersheim Rabenfluh in Neuhausen. Ueberbauung Chamblandes in Pully. Schulhaus Hasenacker in Männedorf. Kant. Gymnasium in Neuenburg. Fegetz-Schulhaus in Solothurn. Kauf- männische Berufsschule in Baden	12

Ankündigungen

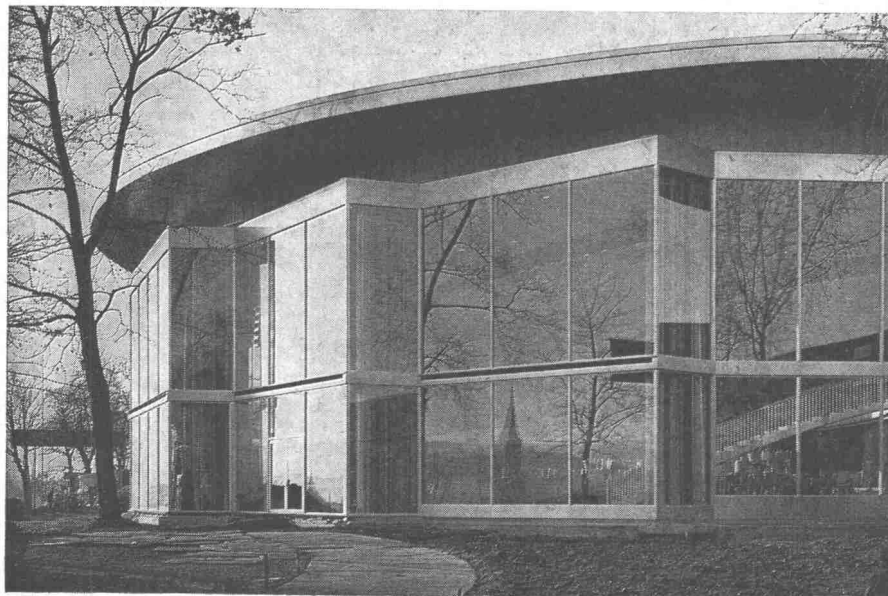
Preisausschreiben der «Eisenbahn- techn. Rundschau». Vereinigung für freies Unternehmertum, Vortragsska- lender	12
------------------------------------------------------------------------------------------------------------------------------------	----

ISOLIT RAUCH KAMINE

hergestellt aus Ziegelschrot, mit Hohlkammern
in den Wandungen und wechselseitiger Anordnung
der Verbindungsstege. Ausgezeichnete Isolation.
Keine Bildung von Kondenswasser.
Vermeidung von Rissbildungen, Glanzruss und Versottung.
Gewähr für guten Zug bei jedem Wetter.
Eigene Entwicklung von dazu passenden
beständigen Kaminhüten. Isolit-Kamine
werden auf Grund 50-jähriger Erfahrungen hergestellt.
Kamin-Werk Allschwil/BL Telefon 061/387775

PLASTIC-BODENBELAG

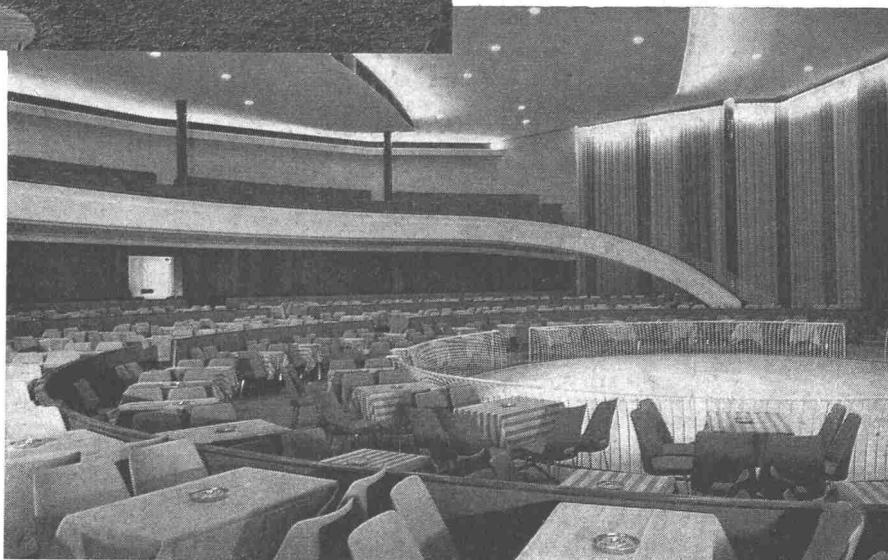
DURACID TON-IN-TON



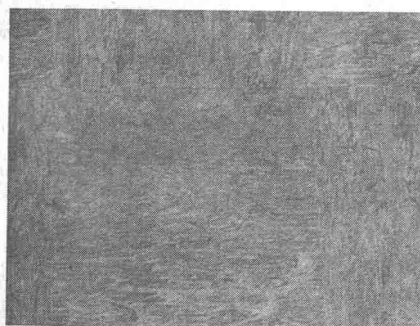
KURSAAL BERN

NEUER KURSAAL BERN

Konzert-Restaurant



Auf einer Erhebung mit überwältigender Aussicht auf die Alpen und die Altstadt haben die Architekten Walter Jaussi und Fridolin Büssinger, Bern, die modernste Unterhaltungsstätte Europas geschaffen.



DURACID TON-IN-TON

über 2000 m²
liegen im Kursaal Bern

Duracid[®]

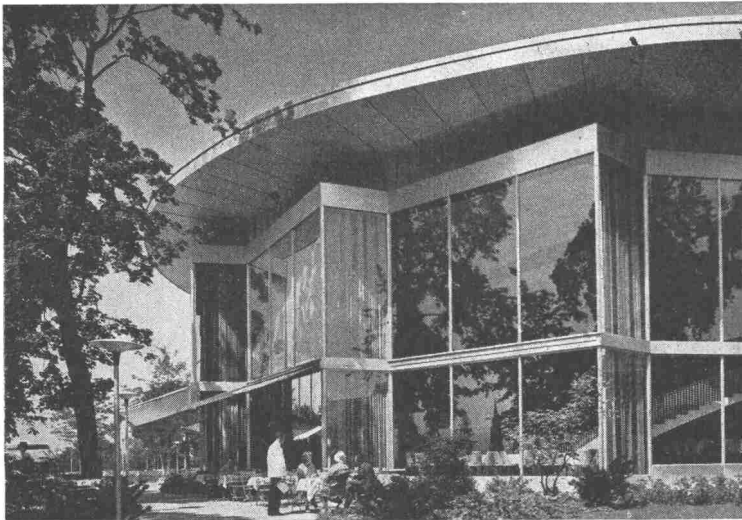
Ton-in-Ton

Gediegen in Farbe
und Marmorierung

GUMMI-WERKE RICHTERSWIL A.G. SCHWEIZ

Umbau Kursaal Bern

Am Bau beteiligte Firmen



Kursaal Bern

HANS KISSLING Eisenbau A.-G. Bern

**Stahlbau
Metallbau
Torbau**

W. u. H. NIEDERHAUSER

Stahlbau und Metallbau Bern-Bümpliz

Lieferung der Eisenkonstruktion
für Foyer und Garderobentrakt

Für den **neuen Kursaal Bern** lieferten wir:

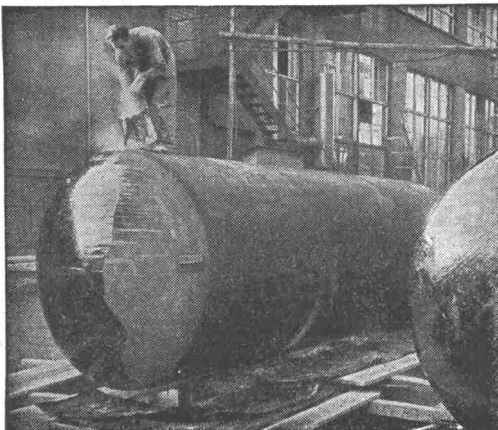
- a) sämtliche **Effekt-Bühnenvorhänge**
- b) sämtliche **elektrischen Hoch- und Seitwärtszüge** für die Bühnen- und Fenstervorhänge sowie für den Akustikplafond über der Orchesterbühne

Hans Schärer

BERN
Effingerstrasse 16 - Telefon 21668
Spezialfirma für Akustik, Pavatex
Isolierungen
Fensterabdichtungen
Unterlagsböden

ALB. ISLER - ZÜRICH 4 THEATERATELIER GMBH.

Werdgutgasse 13 Tel. (051) 27 02 21



„WABERIT“-TANKISOLIERUNG

Die **Tankisolierung** ist seit Jahren eine **Spezialität** unserer Firma.

Langjährige Beobachtungen haben erwiesen, dass das «Beerdigen» eines Tanks nur mit dem üblichen hauchdünnen Teer- oder Asphalt-Anstrich unmöglich den vorhandenen Gefahren der Rostanfressungen und vagabundierenden elektrischen Strömen Einhalt gebieten kann.

Die Kontrolle des **Waberit-Belages** mit unserem patent. Prüfgerät gewährleistet eine **absolut wasserundurchlässige Isolierung**. Belagstärke ca. 3—4 mm.

Isolierung auf der Baustelle. EMPA gepr. 29853/1 20jährige Erfahrung
Referenzen, Muster und Offerten stehen gerne zur Verfügung.

Strassenbaumaterial AG. Bern **Wankdorfstrasse 70**
Telephon (031) 8 31 34

WEY Bautenschutzmittel und Baukunststoffe

WEY-Fugen- und Fugenverschlußbänder

die neuen vorgeformten Fugen-Kitte (Weybit)

Abbindebeschleuniger · Abbindeverzögerer

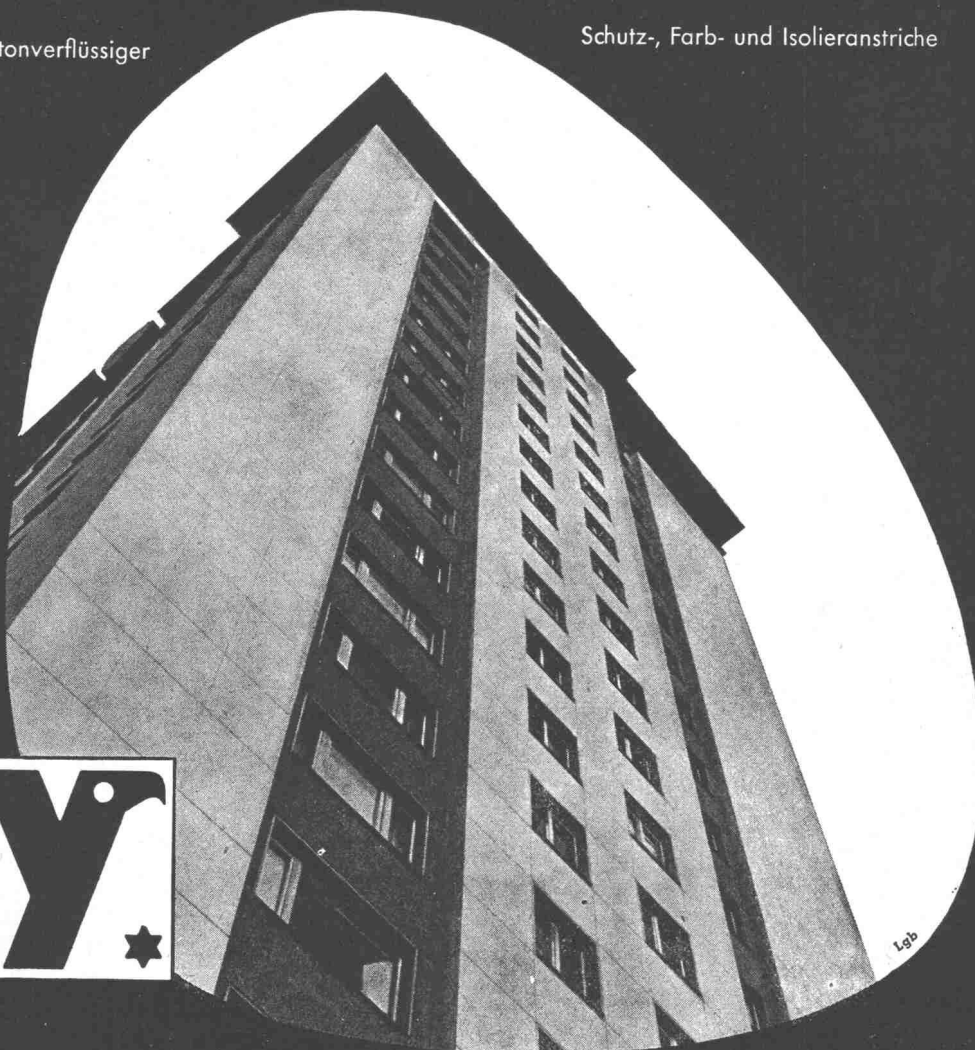
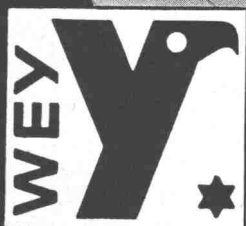
Bitumenbelagmassen

Luftporenbildner

Dichtungsmittel

Betonverflüssiger

Schutz-, Farb- und Isolieranstriche

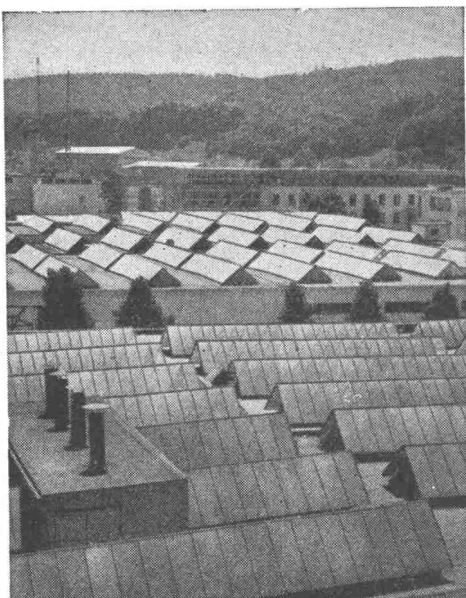


WEY-Baustoff-Chemie AG · Zürich 6/57 · Streitholzstraße 7 · Tel. 051/282191 · Telex 53308

TEL. 051/933232

WALLISELEN-ZH

SIEGFRIED keller AG



**Klifflose Glasdächer
System WEMA**

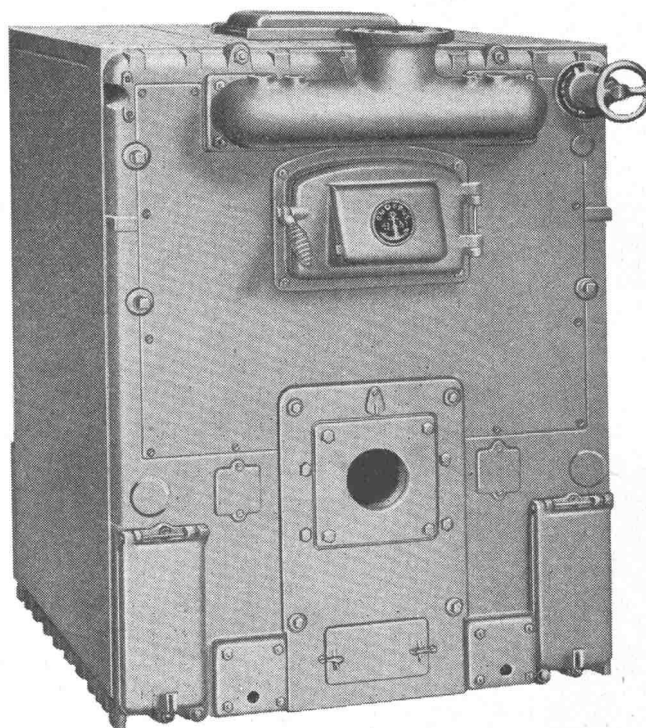
Hofüberdachungen und Vordächer
Shedrinnen

2/60



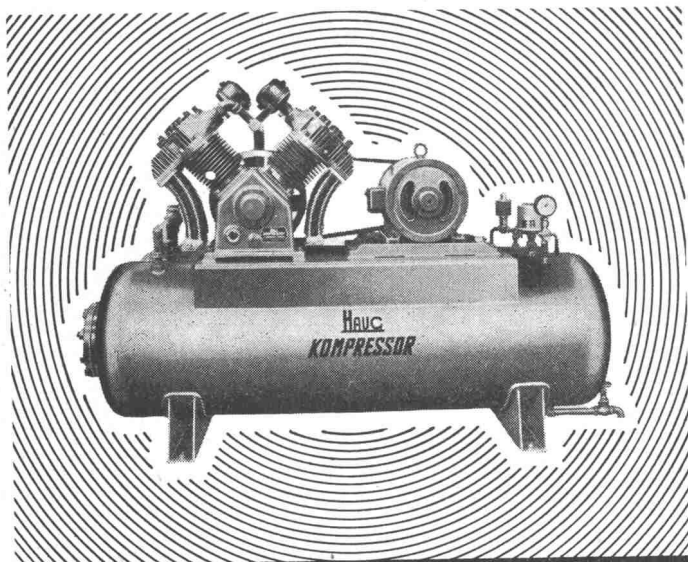
Wer «auf sicher» entscheiden muss, prutt genau – und wählt dann Guss!

Warum? – Heizkessel aus Guss sind korrosionssicher, sie überdauern Jahrzehnte, können nach Bedarf leicht vergrößert oder verkleinert werden, weil aus Elementen zusammengesetzt. Einzelteile sind ersetzbar. – Und nicht zu vergessen: Ihre Heizung muss jahrzehntelang einwandfrei funktionieren und allen Eventualitäten angepasst werden können! Entscheiden Sie sich für Guss! Sie disponieren weitsichtig und klug, weil die Umstellung von flüssigen auf feste Brennstoffe – und umgekehrt – einfach zu bewerkstelligen ist. Jawohl: Guss ist preisgünstig, wirtschaftlich und solid! Guss – ein guter Entschluss!



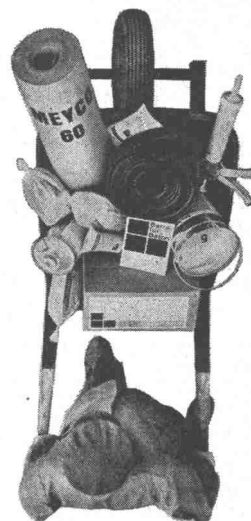
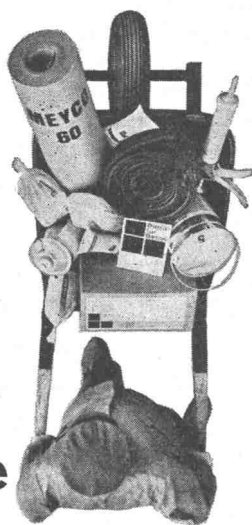
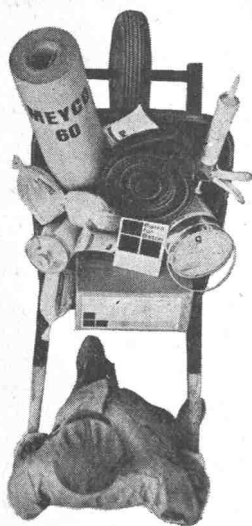
Wärme nach Wunsch auch im kleinsten Winkel des Hauses durch die bewährten gusseisernen Buderus-Mittelkessel für Mehrfamilienhäuser für Öl- und Koksfeuerung. Gusseisen hat lange Lebensdauer – Buderus giesst Qualität. Prospekte auf Verlangen.

**Buderus'sche Eisenwerke,
Vertretung: H. Huber & Co. AG
Basel, Genf und Zürich**



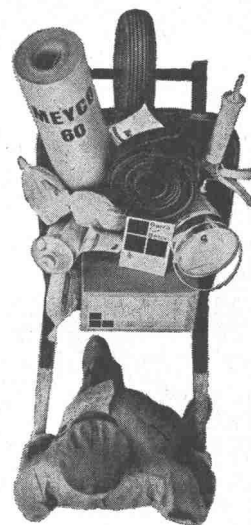
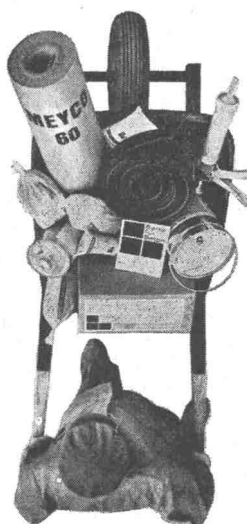
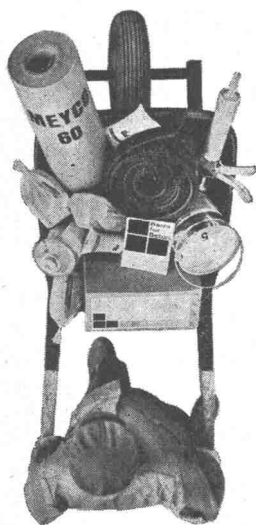
**HAUG
KOMPRESSOREN**

VAKUUMPUMPEN LUFTFILTER FÜR JEDEN ZWECK
FRITZ HAUG AG., MASCHINENFABRIK, ST. GALLEN
AUSSTELLUNG UND VORFÜHRUNG BEI
ERNST HAUSAMANN & CO. ZÜRICH 3/45
UETLIBERGSTRASSE 15



Herzliche Glückwünsche

zum Jahreswechsel



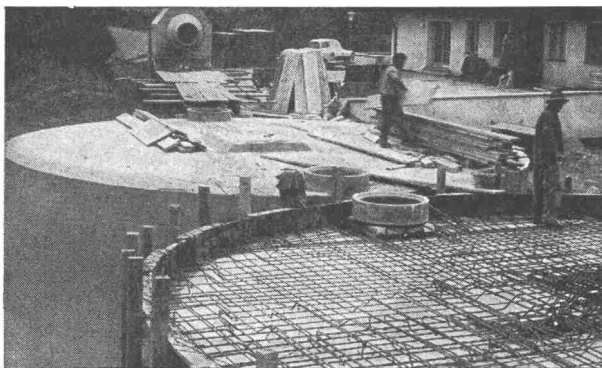
**Auch 1961
sind unsere Ingenieure Ihre Berater!**



MEYNADIER + CIE AG

Zürich Vulkanstr. 110 Tel. 051/52 2211 Bern Chur Lausanne Luzern

Der Betontank System «Schneider» ist für die Lagerung von Heiz-, Dieselöl und Benzin vorteilhafter, weil wirtschaftlicher. Kein Rosten, keine Unterhaltskosten, keine Transportschwierigkeiten, unbeschränkte Haltbarkeit. Jegliche Tankform in allen Grössen sofort ausführbar. - Spezialauskleidung, fugenlos, seit über 35 Jahren bewährt. Verlangen Sie unseren ausführlichen Prospekt.



tankbau

otto

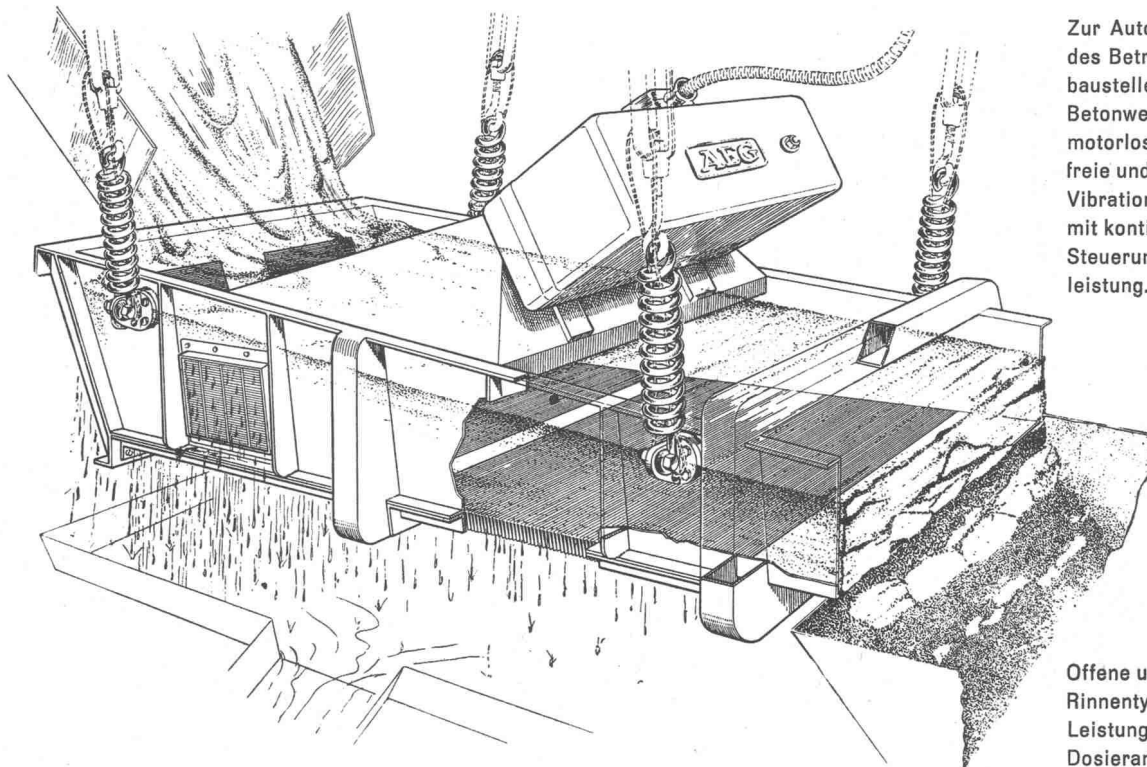
schneider zürich



Froburgstr. 186, Tel. (051) 26 35 05

AEG

Elektromagnetische Förderrinnen und Entwässerungssiebe



Zur Automatisierung des Betriebes auf Grossbaustellen, in Kies- und Betonwerken durch motorlose, wartungsfreie und verschleissfeste Vibrationsfördergeräte mit kontinuierlicher Steuerung der Förderleistung.

Offene u. geschlossene Rinnentypen für grossen Leistungsbereich. Dosieranlagen.

ELEKTRON AG

Zürich 27, Seestrasse 31, Telefon (051) 25 59 10

Vadina

isolierte Kupferrohre

für Heiss- und Kaltwasser-Installationen

Vadina-Plast



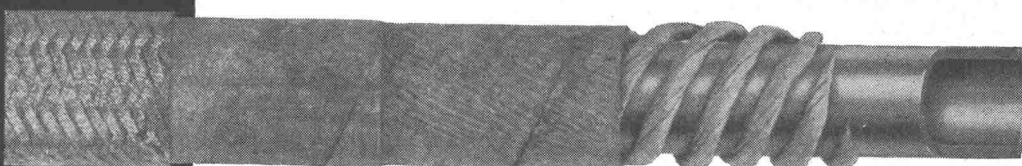
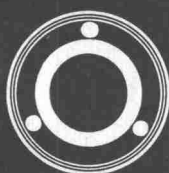
weich in Ringen, in den Dimensionen:

6/8 8/10 10/12 12/14 15/17 19/22 25/28 mm

lieferbar prompt ab **Schweizerwerk**

Schweizerprodukt mit Plastikisolation

Vadina



Dieses altbewährte Schweizerfabrikat ist ab Lager lieferbar in den Dimensionen:

6/8 8/10 10/12 12/14 15/17 19/22 25/28 mm
 1/8" 1/4" 3/8" 1/2" 5/8" 3/4" 1"

in den Ausführungen:

weich in Ringen / halbhart in Stangen nicht kalibriert / kalibriert

Schweizerprodukt mit höchsten Isolierwerten

Hersteller:

Suhner & Co AG Herisau

Vertrieb für die Schweiz:

Julius Hess & Co Zürich

Bahnhofstrasse 64

Verkauf durch Eisenhandlungen

SCHWEIZER BAUBESCHLÄGE

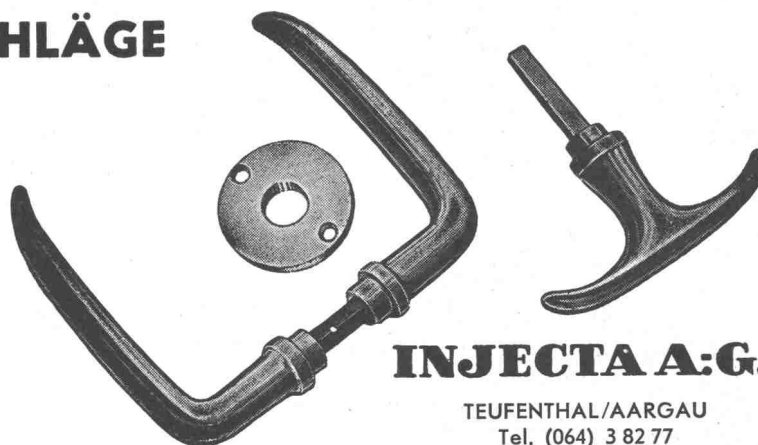
INCA

aus hochwertiger
Neusilber-Legierung

Erstklassige
Vernicklung und
Verchromung

Grosse Dauer-
haftigkeit

Formschöne
Ausführung



INJECTA A.G.

TEUFENTHAL/AARGAU
Tel. (064) 3 82 77

HEER OLTEN

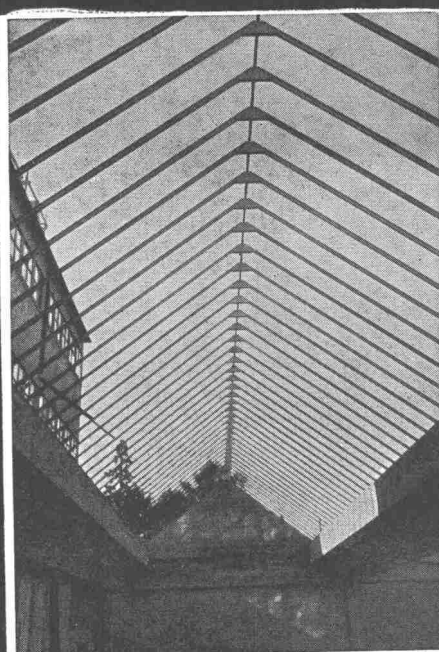


Fabrik für:
gelochte Bleche
und Streckmetall

062 / 5 66 33

Leistungsfähig • Individuell • Seit 1875

Aus unserem Bauprogramm



PREISWERK & ESSER

Stahlhochbau Schlosserei

Brückenbau Metallbau

Behälter Silos Ingenieurbureau

Basel

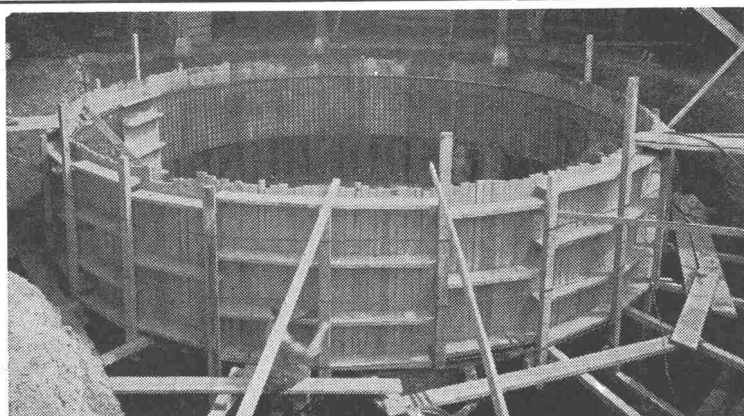
Schönaustr. 10

Tel. (061) 32 46 88

beton ag

liefert und montiert
vorfabrizierte Beton-
konstruktionsteile wie
Stützen, Träger, Binder
sowie auch ganze Objekte

BETON AG VILLMERGEN ☎ 057 6 33 11



Betontank von 250 000 l im Bau

TBA-Betontankanlagen

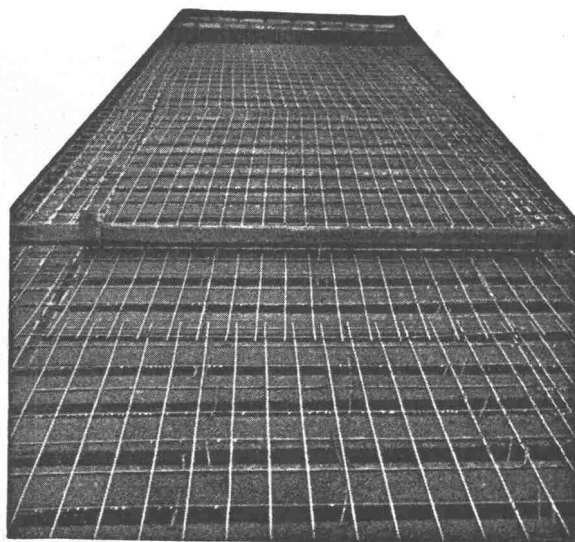
zur Lagerung von Heizöl, Dieselöl usw.

Die zuverlässigen, betriebs- und korrosionssiche-
ren TBA-Stahlbetonbehälter können in jeder Form
und Grösse erstellt werden. Kellereinbautanks.

TANKBAU AG, ZÜRICH

Badenerstrasse 681 Telephon (051) 54 56 54

Gut isoliert **besser** gebaut



Je besser die Isolation, umso geringer die Heizkosten. Die Ersparnisse an Heizkosten machen im Laufe der Jahre oft ein Vielfaches dessen aus, was eine gut isolierende Decke mehr kostet. Mit BAUKORK-Isolierdecken – K-Werte zwischen 0,58 und 0,68 – bauen Sie bei Wegfall von Gefällsbeton etc. sogar noch billiger!

Fragen Sie die Spezialisten mit grosser, praktischer Erfahrung.

BAUKORK AG.

Verkaufsbüro Zurich, Gotthardstr. 61

Telephon 051/238012 - Werk in Steinhausen/Zug

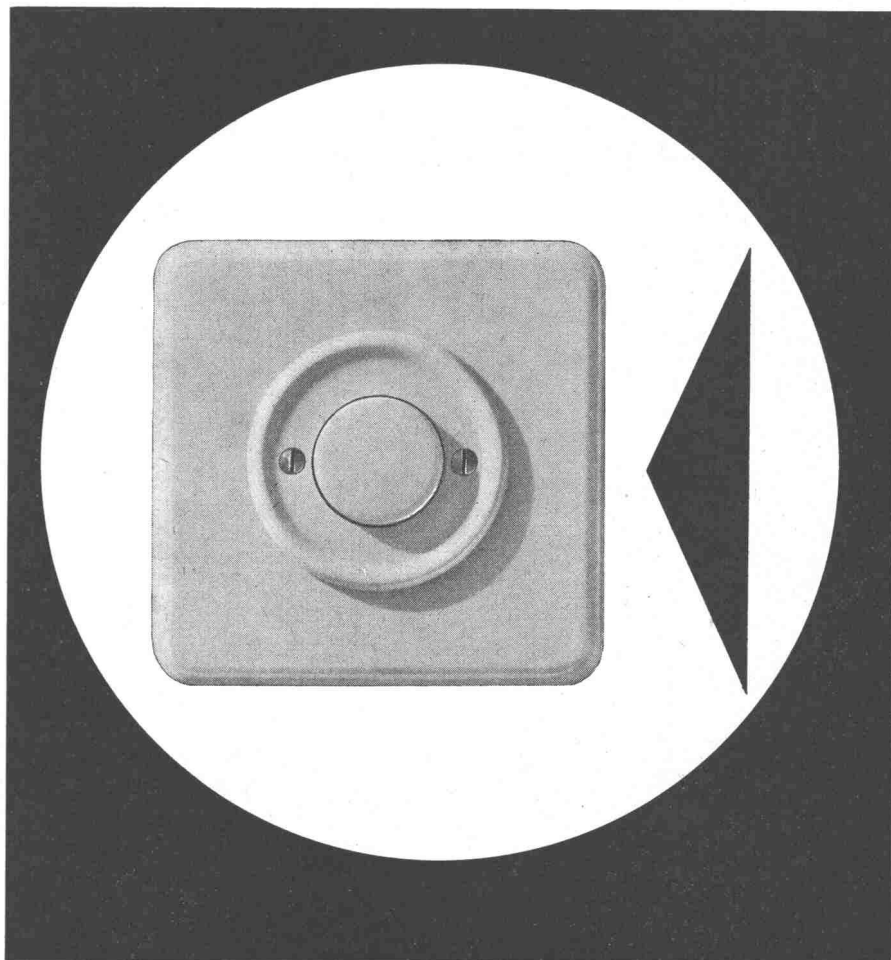
KX-Druckknopfschalter ~ 10 A 250 V

KX ist der erste Druckknopfschalter, der in Anpassung an den modernen Innenausbau in sieben verschiedenen Farben hergestellt wird.

Dank seiner hohen Abschaltleistung findet er auch in Hotels, Schulhäusern, Spitälern und andern Grossbeleuchtungsanlagen immer mehr Verwendung.

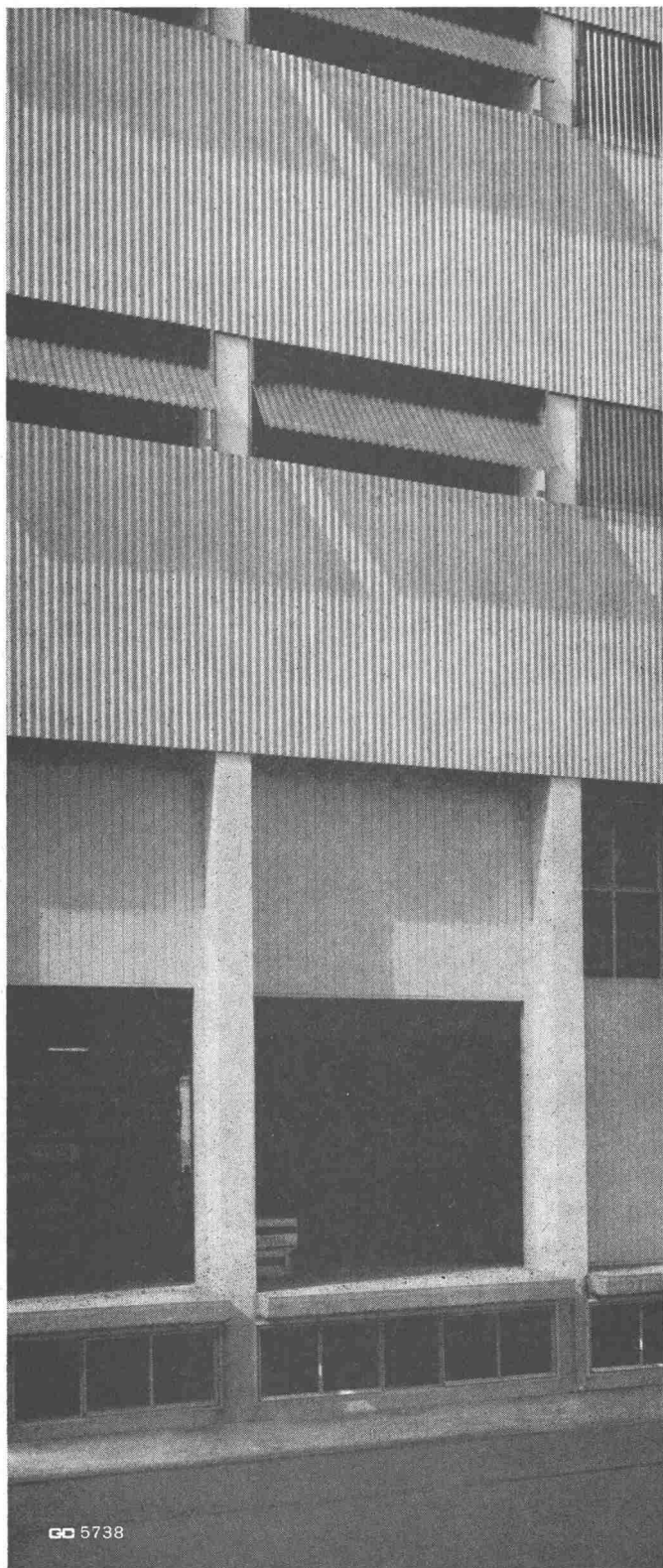
Zudem hat sich herausgestellt, dass durch die Druckbewegung beim Schalten Mauern und Tapeten in der Umgebung des Druckknopfschalters nicht mehr verschmutzt werden — ein Grund mehr, KX zu verwenden!

Xamax AG Zürich 50-Oerlikon
Telephon (051) 46 64 84



**Hubtore und
Lüftungsklappen
für Lagerhäuser**

**Geilinger & Co.
Winterthur **GC****

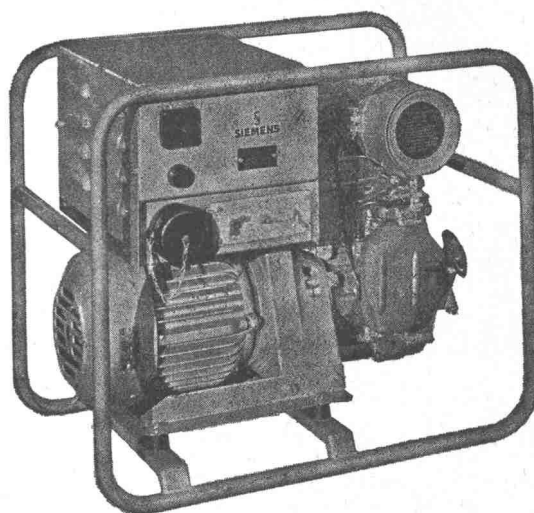


GC 5738



**ELEKTROSÄTZE
und
NOTSTROMGRUPPEN**

für jede gewünschte Leistung



Elektrosatz AKE 516-2J

Zweitakt-Benzinmotor. Frequenzumschaltbar. Wechselstromleistung 750 W bei 50 Hz, 220 oder 110 Volt; 900 W bei 60 Hz, 220 oder 110 Volt. Gleichstromleistung 600 W für Ladebetrieb. Gewicht 70 kg. Masse: 59,5 x 36,5 x 49 cm.

Verlangen Sie unseren Spezialprospekt.
Wir beraten Sie gerne und unverbindlich.

**SIEMENS
ELEKTRIZITÄTSERZEUGNISSE AG**

Zürich • Bern • Lausanne

Generalvertretung für die Schweiz der
SIEMENS-SCHUCKERTWERKE AKTIENGESELLSCHAFT
Berlin Erlangen