

**Zeitschrift:** Schweizerische Bauzeitung  
**Herausgeber:** Verlags-AG der akademischen technischen Vereine  
**Band:** 79 (1961)  
**Heft:** 50

## **Werbung**

### **Nutzungsbedingungen**

Die ETH-Bibliothek ist die Anbieterin der digitalisierten Zeitschriften auf E-Periodica. Sie besitzt keine Urheberrechte an den Zeitschriften und ist nicht verantwortlich für deren Inhalte. Die Rechte liegen in der Regel bei den Herausgebern beziehungsweise den externen Rechteinhabern. Das Veröffentlichen von Bildern in Print- und Online-Publikationen sowie auf Social Media-Kanälen oder Webseiten ist nur mit vorheriger Genehmigung der Rechteinhaber erlaubt. [Mehr erfahren](#)

### **Conditions d'utilisation**

L'ETH Library est le fournisseur des revues numérisées. Elle ne détient aucun droit d'auteur sur les revues et n'est pas responsable de leur contenu. En règle générale, les droits sont détenus par les éditeurs ou les détenteurs de droits externes. La reproduction d'images dans des publications imprimées ou en ligne ainsi que sur des canaux de médias sociaux ou des sites web n'est autorisée qu'avec l'accord préalable des détenteurs des droits. [En savoir plus](#)

### **Terms of use**

The ETH Library is the provider of the digitised journals. It does not own any copyrights to the journals and is not responsible for their content. The rights usually lie with the publishers or the external rights holders. Publishing images in print and online publications, as well as on social media channels or websites, is only permitted with the prior consent of the rights holders. [Find out more](#)

**Download PDF:** 13.01.2026


**ETH-Bibliothek Zürich, E-Periodica, <https://www.e-periodica.ch>**

# SCHWEIZERISCHE BAUZEITUNG

WOCHENSCHRIFT FÜR ARCHITEKTUR / INGENIEURWESEN / MASCHINENTECHNIK

REVUE POLYTECHNIQUE SUISSE

ORGAN DES S. I. A. SCHWEIZERISCHER INGENIEUR- UND ARCHITEKTEN-VEREIN  
UND DER G. E. P. GESELLSCHAFT EHEMAL. STUDIERENDER DER EIDG. TECHN. HOCHSCHULE  
GEGRÜNDET 1883 VON ING. A. WALDNER / HERAUSGEGEBEN VON ING. W. JEGHER



**FEINE BESCHLÄGE**

**antik + modern**

MESSING  
SCHMIEDEISEN

**F. Bender**

ZÜRICH OBERDORFSTR. 9/10

## Tiefbohr- und Baugesellschaft AG. Zürich-Bern

**Grundwasserfassungen • Schnellfilter System „Peter“**

Sondierbohrungen - Entnahme ungestörter Bodenproben - Bohr-Pressbetonpfähle  
Kernbohrungen im Fels - Injektionen - Druckluftarbeiten

## BERCHTOLD & Co.

HEIZUNG • LÜFTUNG  
WARMWASSER  
**THALWIL**

**INDUSTRIE-  
HEIZUNG**  
HEISSWASSER  
STATT DAMPF

Telephon  
051/92 05 01

## LERCH AUFZÜGE

Zürich 1 — Oetenbachgasse 5  
Telephon (051) 23 30 00

mit Hand-, elektrischem und  
hydraulischem Antrieb



**GUNIT UND SPRITZBETON**  
**INJEKTIONEN TIEFBOHRUNGEN**  
**PNEUMAT. BETONFÖRDERUNG**

**ING. MAX GREUTER CIE AG ZÜRICH + CHUR**

### Verlag

W. Jegher & A. Ostertag, Dianastrasse 5,  
Zürich 2 / Tel. 23 45 07 / Postcheck VIII 6110

Postadresse:

Schweiz. Bauzeitung, Postfach Zürich 39

Bürozeiten: Montag bis Freitag 7—12 Uhr  
und 13.45—17.30 Uhr. Samstags geschlossen.

### Bezugspreise

Einzelheft Fr. 1.65 — Abonnements:

	12 Monate	6 Monate	3 Monate
Schweiz	66.—	33.—	16.50
Ausland	72.—	36.—	18.—

Für Mitglieder des S. I. A., der GEP und des Schweiz. Technischen Verbandes sowie für Studierende der ETH, der EPUL und Schweiz, staatl. Technischer Mittelschulen ermässigte Preiskategorien nach Tarif.

### Anzeigenverwaltung

Mosse-Annoncen AG., Zürich, Limmat-  
quai 94 / Tel. 24 26 00 / Postcheck VIII 1027

### INHALT

GC-Shedbauten, eine neue Konstruktionsart der Shedüberdachung. Von W. Geilinger und S. Bryl . . . . . 893\*

Das Projekt «Autopark Münsterplatz» in Basel. Von A. Aegerter . . . . . 899\*

Studientagung über Spannbetonprobleme und die Versuche in Opfikon. Von W. Wolfensberger, K. Basler und B. Thürlimann . . . . . 904\*

### Mitteilungen

Dampfstrahl-Kälteanlage auf einem Tanker. Eidg. Technische Hochschule. Persönliches . . . . . 906\*

### Nekrologe

Carl Breyer . . . . . 906

Alfred Müller. Paul Hauri. Rudolf

Schmidt. Fritz Baeschlin . . . . . 907

### Buchbesprechungen

Berufswahl. Von H. Spreng. Ueber den Beruf des Bauingenieurs. Von H. Baumann . . . . . 907

### Wettbewerbe

Rheinbrücke Oberriet — Meiningen. Neubau eines Filialgebäudes der Amtersparniskasse Fraubrunnen in Utzenstorf. Sekundarschulhaus der Kathol. Schulgemeinde Altstätten. Schulhaus und Turnhalle in Villars-sur-Glâne . . . . . 908

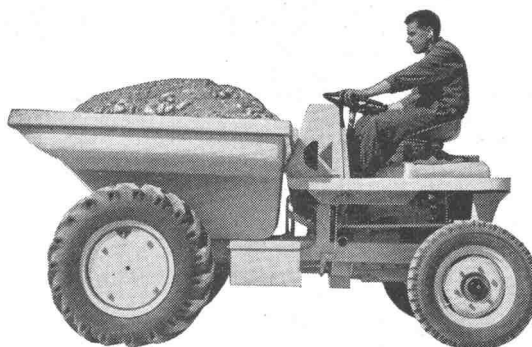
### Mitteilungen aus der G. E. P.

Vortragskurs über akademisch-technische Berufe . . . . . 908

### Ankündigungen

VIII. Kurs für Unternehmer und Führungsnachwuchs. Vortragskalender . . . . . 908

**CK Dumper**



**mit CK  
zum  
Erfolg**

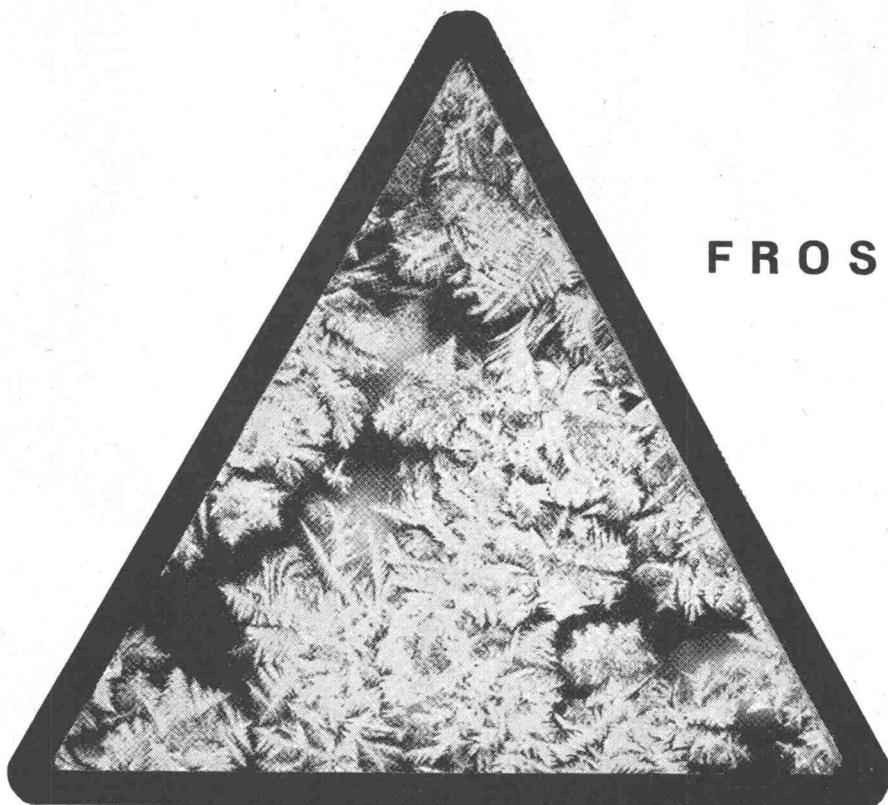


Endlich ein Dumper mit allen Eigenschaften,  
die vom Bauunternehmer gewünscht werden:  
1,5 m<sup>3</sup> Mulden-Inhalt gehäuft – grosse Kraft-  
reserve durch 20 PS Dieselmotor – elektrischer  
Anlasser – 4-Gang-Synchron-Getriebe –  
hydraulische Kippung, in jeder Stellung  
fixierbar – äusserst robuste Bauart – enger  
Wendekreis durch Einzelradabbremmung –  
hohe Standfestigkeit und gute Adhäsion,  
belastet und unbelastet – speziell für Dumper  
konstruierte Achsen – sofort lieferbar!  
Charles Keller Wallisellen, Tel. 051/933933

b+f corso



**Charles Keller Baumaschinen**



**FROSTGEFAHR!**

**Kein Unterbruch im Betonieren  
mit dem chlorfreien Frostschutzmittel  
für armierten Beton**

**Friolite OC**

Keine Gefährdung der Armierungseisen oder Verankerungen, sondern rostverhindernd. Gleichzeitig Verarbeitungserleichterung und Qualitätserhöhung. Pulverform. Feste Dosierung (3 % des Z-Gewichtes). Betonieren bis  $-5^{\circ}\text{C}$  möglich; keine Zerstörung des Betons beim Durchgefrieren bei tieferen Temperaturen.

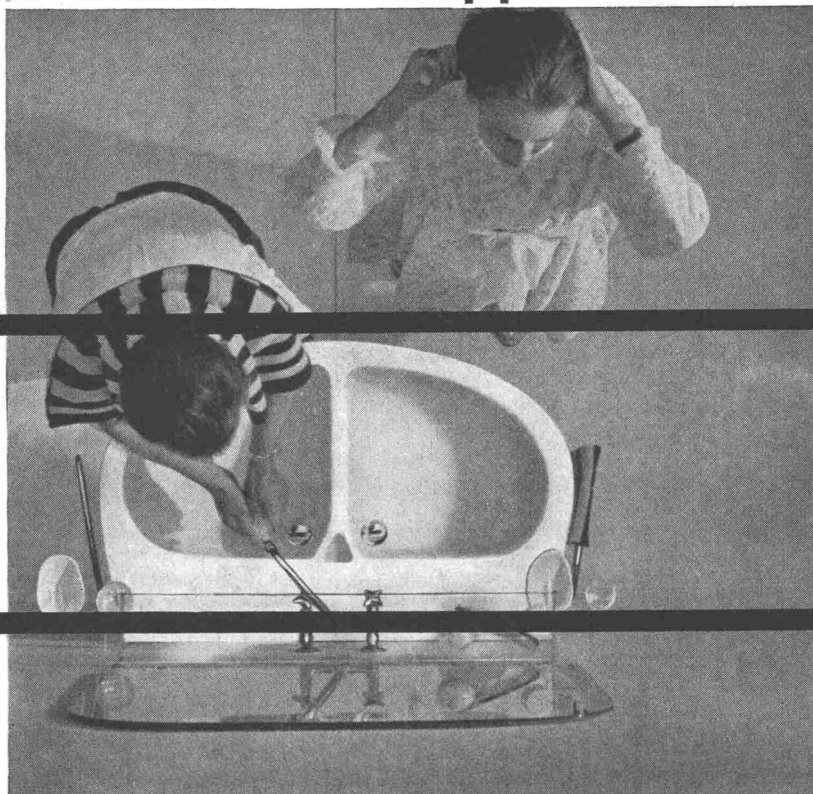


**Kaspar Winkler+Co.**

FABRIK FÜR CHEMISCHE BAUSTOFFE - ZÜRICH - (051) 54 77 33  
CHUR - ST.GALLEN - LUZERN - BERN - LAUSANNE



## zwei in einem - der Doppelwaschtisch der Sabez



Der Doppelwaschtisch Sabez 5600, Grösse 90x58 cm bietet bequeme Waschgelegenheit für 2 Personen auf kleinstem Raum und zu günstigstem Preis. Lieferbar in weiss, farbig und zweifarbig. Unverbindliche Besichtigung in unserer Ausstellung. Patent und internationaler Musterschutz angemeldet.

**Sanitär-  
Bedarf AG**

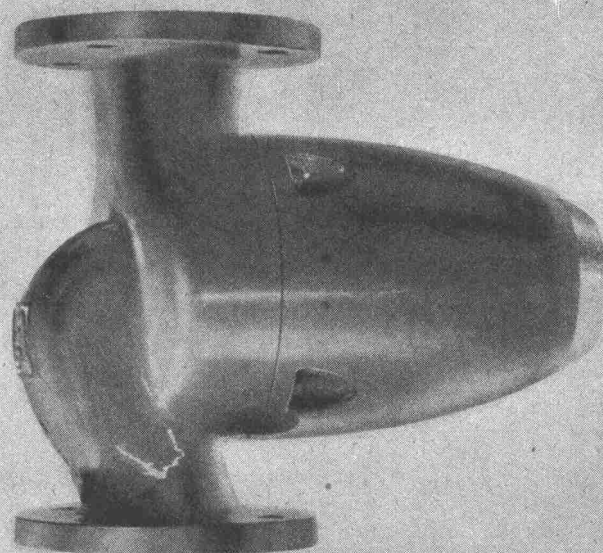
Zürich 8 Kreuzstrasse 54  
Telefon 051/24 67 33

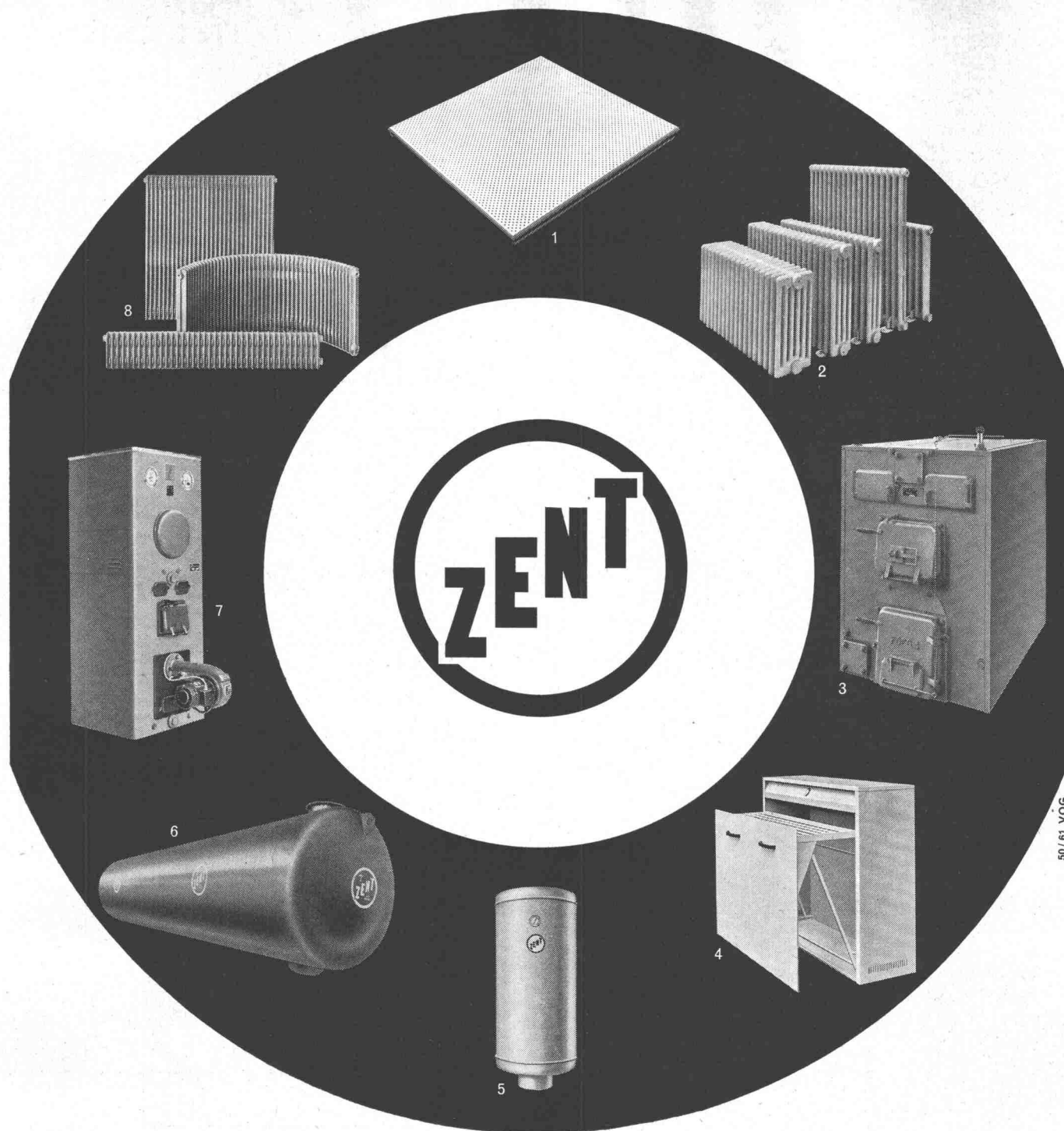
# perfecta

die weitestverbreitete stopfbüchslöse Umwälzpumpe  
der Welt verbessert auch Ihre Heizung



K. Rütchi Pumpenbau Brugg Schweiz





50/61 VOG

## ZENT im ZENTrum

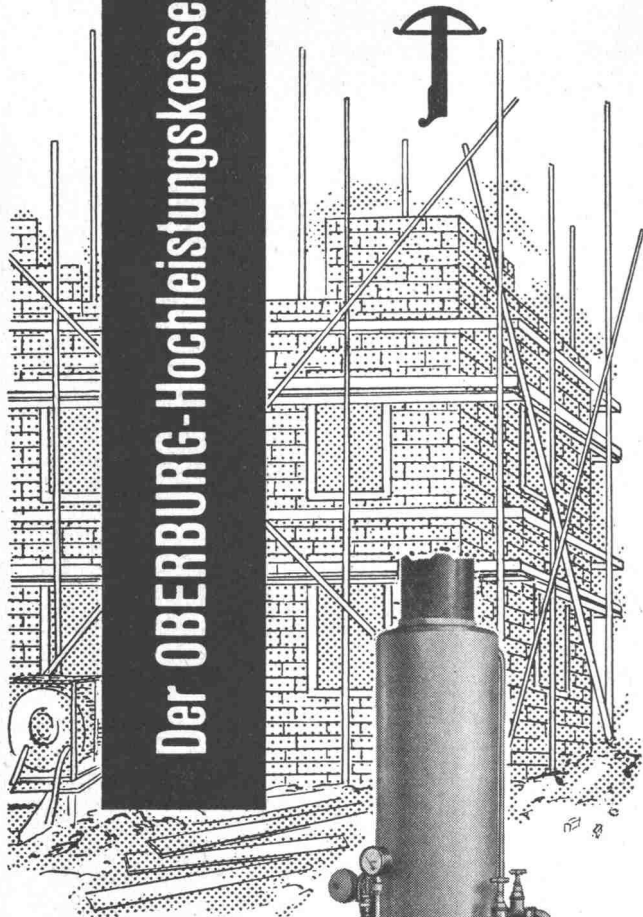
Wo es um Heizungsfragen geht, steht die Marke ZENT im Mittelpunkt des Interesses, denn ständige Forschung und eine grosszügige Fortschrittlichkeit geben allen ZENT-Fabrikaten jene technische Vollkommenheit, auf die Sie Anspruch erheben dürfen. Dank einem umfassenden Fabrikations-Programm sind wir in der Lage, sowohl das Material für normale, serienmässige Heizanlagen, als auch für individuelle Einrichtungen zu liefern. Offerten und Projekte durch jede gute Heizungs- und Installationsfirma.

### Fabrikationsprogramm

- 1 Zent-Frenger-Deckenstrahlungsheizung aus Aluminiumplatten
  - 2 Gusseiserne Radiatoren «Novo» und «Modern»      3 Heizkessel für Zentralheizungen
  - 4 Wäschetrockner Zent-Radical 6      5 Elektrische Wand-, Einbau- und Stehboiler, Magro-Anlagen
  - 6 Oel- und Benzintanks in zylindrischer und rechteckiger Form
  - 7 Zent-Kombi-Gusskessel für Oel- und Koksfeuerung      8 Zent-Lamella Stahlradiatoren
- Wir stellen Ihnen unsern neuen Prospekt «Fabrikationsprogramm» gerne zur Verfügung.

## Zent AG Bern

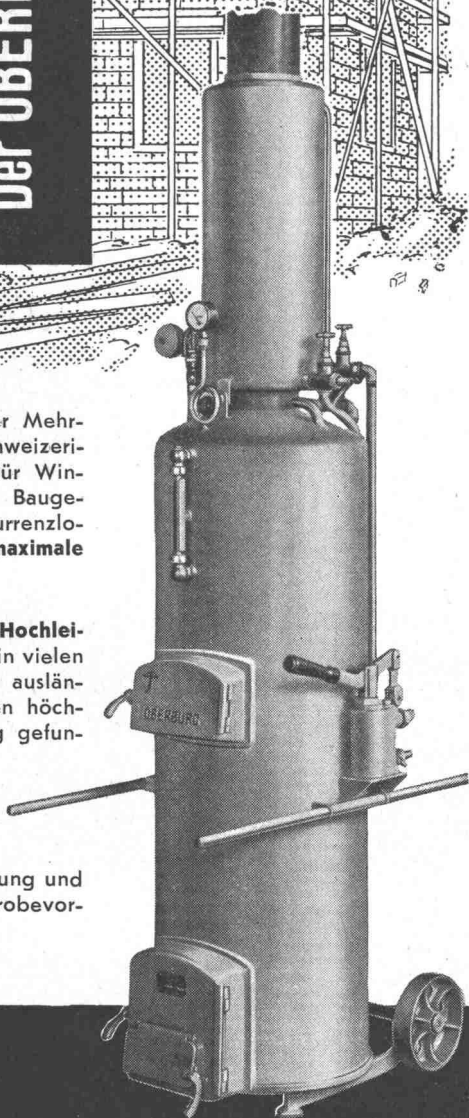
# Der OBERBURG-Hochleistungskessel



bietet als solider Mehrzweckkessel schweizerischer Herkunft für Winterarbeiten im Baugewerbe bei konkurrenzlosem Preis eine **maximale Leistung**

Der **OBERBURG-Hochleistungskessel** hat in vielen hundert in- und ausländischen Betrieben höchste Anerkennung gefunden.

Technische Beratung und unverbindliche Probevorführung durch



**NOTTARIS & WAGNER**

Eisengiesserei & Ofenfabrik Gegr. 1842  
Oberburg-Burgdorf Telefon (034) 230 11

# zeitgemäss bauen

solomatic Raff-  
und Rollstoren

alu-color  
Aluminium-  
rollladen

Jalousieladen

Sonnenstoren

Stoffrouleaux

Holz- und Stahl-  
blechrollladen

Roll- und  
Scherengitter

Kipp- und  
Schwenktore



Verdunkelungs-  
anlagen

holoplast  
Trennwände

mit  
**GRIESSER**

Aadorf  
052 4 71 12

Basel  
061 34 63 63  
Bern  
031 2 26 42

Genève  
022 33 82 04

Lausanne  
021 26 18 40

Lugano  
091 3 44 31  
Luzern  
041 2 72 42

St. Gallen  
071 23 14 76

Zürich  
051 23 73 98



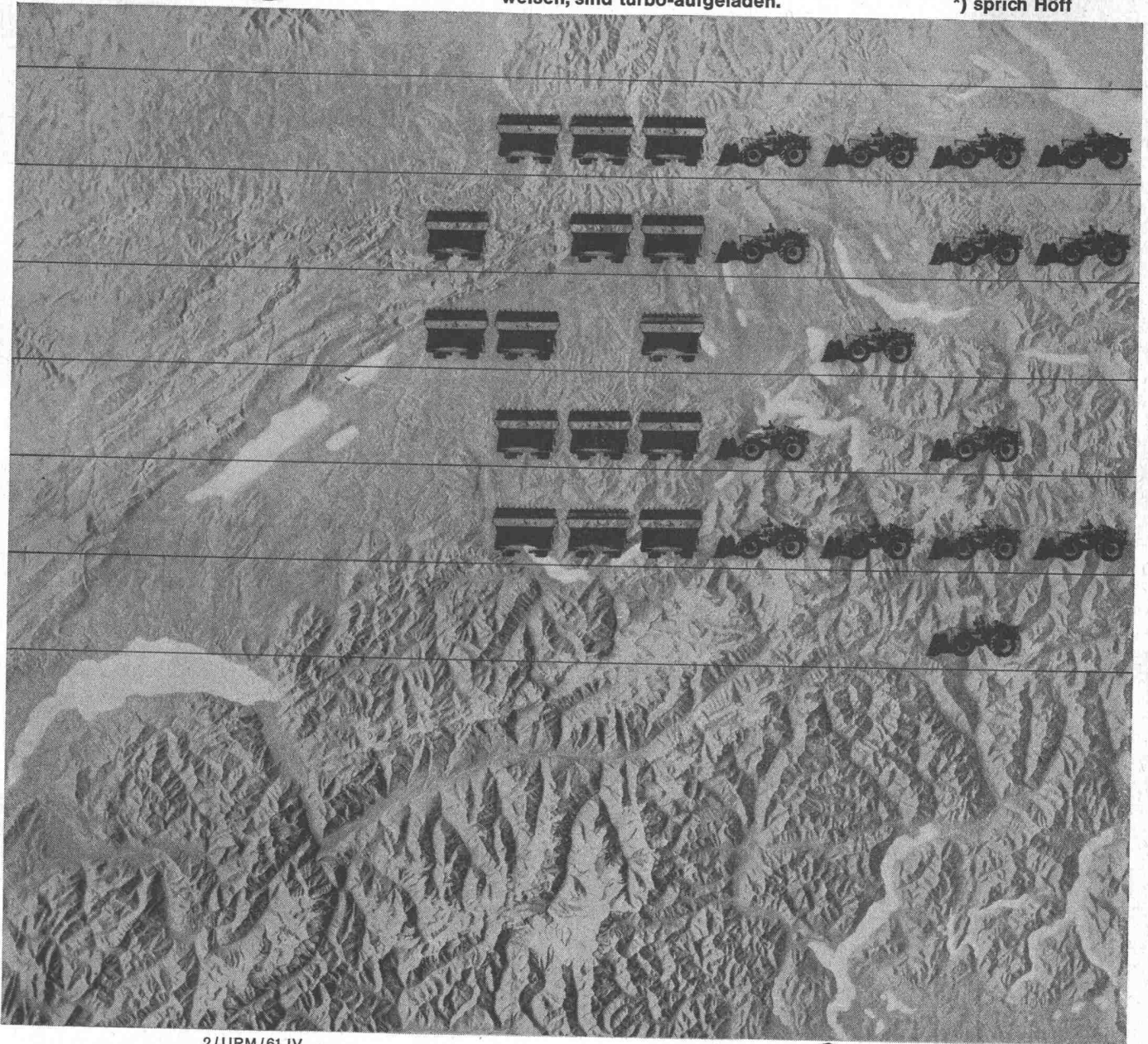


**300 INTERNATIONAL-HOUGH\* Pneuladeschaufeln  
in der Schweiz . . .**

# 300

Damit beweist die Praxis eindeutig, dass der **INTERNATIONAL-HOUGH** Payloader die meisten Vorzüge aller Pneuladeschaufeln bietet. Die **HOUGH** Serie weist vier 2-Rad angetriebene und fünf 4-Rad angetriebene Modelle auf. Die Modelle **H-90** und **H-120**, welche erstaunliche Leistungsdaten aufweisen, sind turbo-aufgeladen.

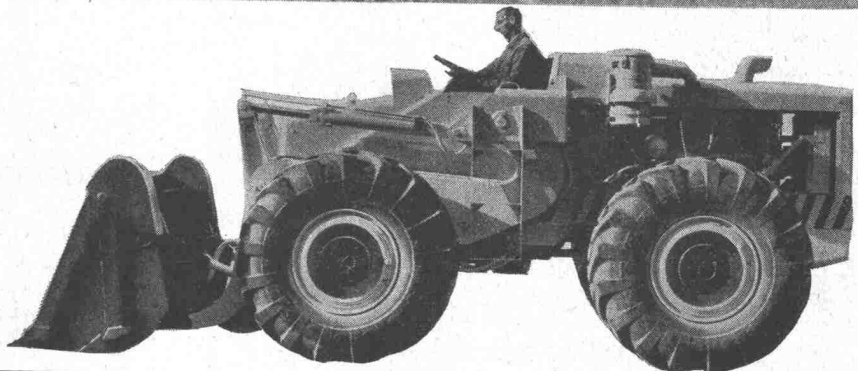
**\*)** spricht Höff



2/URM/61 IV



**Generalvertretung für die Schweiz**  
**Ulrich Rohrer-Marti A.G., Baumaschinen**  
**Zollikofen-Bern ☎ 031 65 03 71**  
**Mitglied des Schweizerischen Baumaschinen-Verbandes**



# LINHOF - COLOR

6x9 cm

9x12 cm

die universelle  
Kamera für

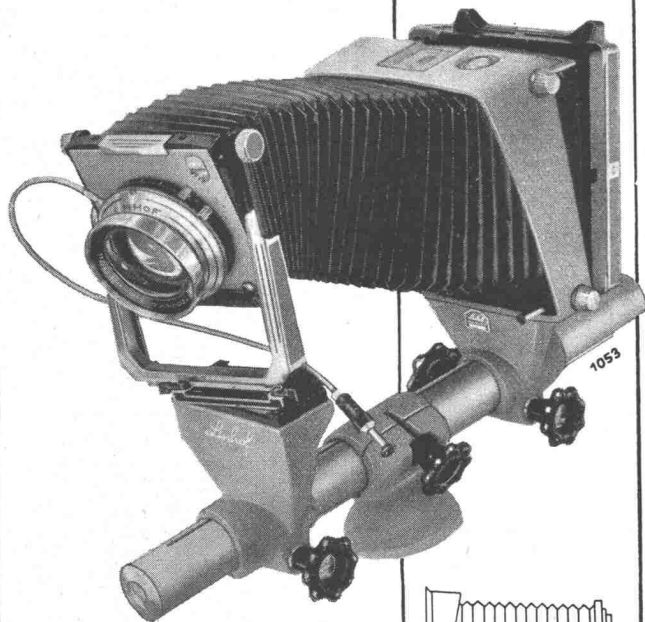
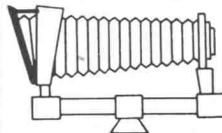
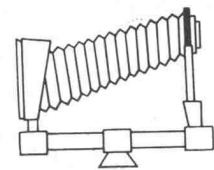
## Architektur

Perspektivisch korrekte  
Bildwiedergabe

## Modellaufnahmen

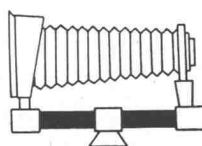
## Makrophotographie

Materialuntersuchungen



Als handliche Kamera auf optischer Bank erschliesst sie mit ihren umfangreichen Verstellmöglichkeiten alle Gebiete der Photographie von Porträts bis zur technischen Aufnahme, vom Architektur-Photo bis zur wissenschaftlichen Makro- und Mikro-Photographie.

Auch für Sie ist die Linhof-Color ein unentbehrliches Instrument. Senden Sie noch heute untenstehenden Gutschein an die Generalvertretung für die Schweiz.



PERROT & BIEL

**BON**

Ich wünsche (bitte ankreuzen):

- ☐ den ausführlichen Prospekt Linhof-Color und Dokumentation über den praktischen Einsatz.
- ☐ eine unverbindliche Demonstration (Zeit und Ort wird vorher vereinbart).

Adresse .....

«WIPPERMANN»

Präzisions-Rollenketten-  
Antriebe

für hohe Ansprüche



Komplette  
Antriebe ab Lager

Verlangen Sie Katalog 160 B

**WILH. PLÜSS ZÜRICH 1**

Talstraße 66 Telefon (051) 2752 01/2727 80 Postfach Zürich 39



**Tonwerk Lausen AG**

Feuerfeste  
Erzeugnisse

Ausgussstein aus  
Schamotte für  
Stahlgiesspfanne.

Ausserdem  
empfehlen wir  
unsere  
hochfeuerfesten  
Steine in  
Sillimanit, Korund  
Korborundum





# 2x Komfort

**VON ROLL**

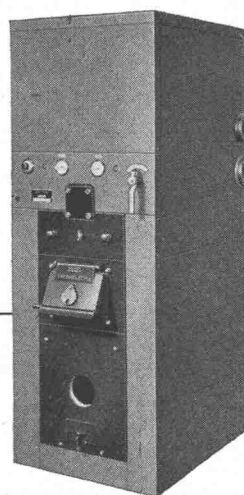
müheloses Heizen und jederzeit  
genügend Heisswasser  
zu erstaunlich niedrigen Kosten –  
das versprechen und halten die

**VON ROLL Boiler-Heizkessel**

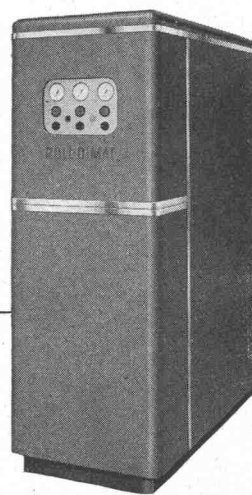
Als Brennstoff dient Oel, wobei beim  
COMBIVAS-Doppelbrand ebenfalls  
brennbare Abfälle verwertet werden können.

Der **COMBIVAS** wird in verschiedenen  
Ausführungen geliefert – mit andern Worten:  
**Sie** bestimmen das Zubehör, das Ihren  
individuellen Ansprüchen und Bedürfnissen  
entspricht.

Der vollständig verschaltete **ROLL-O-MAT**  
ist mit den letzten technischen Feinessen  
ausgerüstet. Er verlangt praktisch überhaupt  
keine Bedienung und befriedigt daher  
höchste Ansprüche.



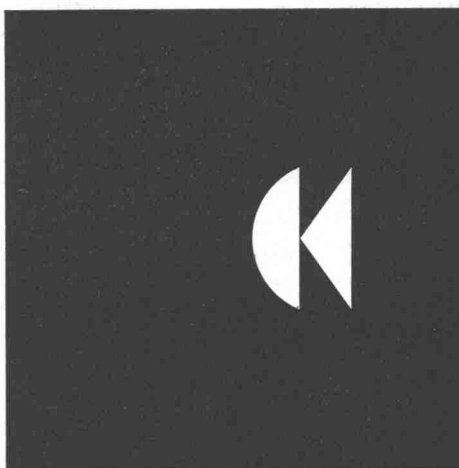
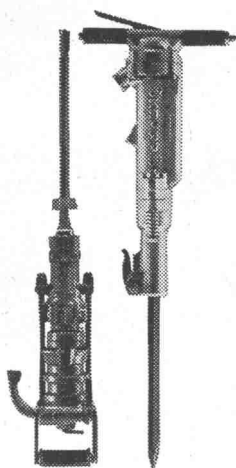
COMBIVAS



ROLL-O-MAT

VON ROLL Werk Klus

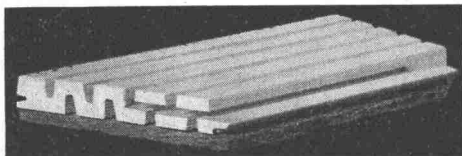
# Charles Keller



Colinet und Krupp  
Pressluftwerkzeuge –  
zwei Weltmarken,  
die als Bohr- und  
Abbauhämmer für den  
härtesten Einsatz  
konstruiert sind.  
Ob für Stollen- oder  
Strassenarbeiten:  
Colinet und Krupp  
Presslufthämmer  
sind wirtschaftlich  
und pausenlos ein-  
setzbar!

Charles Keller Wallisellen/ZH, Tel. 051/93 39 33

b+f



Das Spalten-Resonator-Alimil regelt die Nachhallzeit im Raum  
am vortrefflichsten. Ein Tief- und Mitteltonabsorber als Regu-  
lativ für Musik und Sprache. Erste Gutachten.  
**ALIMIL-WERK LUZERN, Tribtschenstr. 57**



## Architekturmodelle

aus Holz, exakter und gediegener,  
liefert kurzfristig und preiswert

**KREBSE-MODELLBAU**

Effretikon-ZH Tel. (052) 3 20 16

## TERRASSENBELÄGE • FLACHDÄCHER • GRUNDWASSER-ISOLIERUNGEN

**Asphalt-Emulsion AG Zürich**

Löwenstrasse 40

Tel. (051) 25 88 66

**AEZ**



**Spezial-Betonröhren  
«Phlomag»**

**comolli**

Comolli's Erben AG. Bremgarten

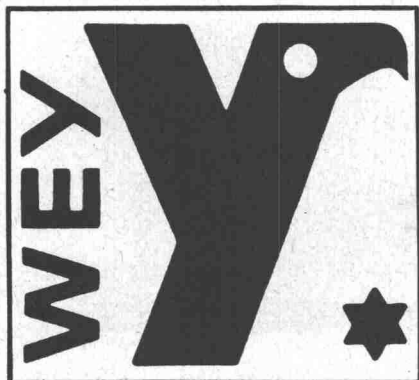
Telephon 057/71414

Vertretung für die Kantone Baselstadt und Baselland: **GEBR. KOHLER AG., LÄUFELFINGEN** Baumaterialienhandlung

# BETONPLAST-K

**Zusatzmittel zur Verbesserung von Massengeton  
Konstruktions- und Sichtbeton mit nur 0,15%**

-Qualitätsprodukte sind rationell



Die Eigenschaften eines guten Betons lassen sich in folgenden Punkten zusammenfassen:

1. gute Verarbeitbarkeit
2. hohe Festigkeit, d. h. möglichst niedriger Wasserzementfaktor
3. gute Dichtigkeit

Diese Anforderungen liessen sich aber bisher ausser bei sehr hohem Zementgehalt nicht gleichzeitig erfüllen. Ein Beton mit guten Festigkeitseigenschaften lässt sich durch Verwendung grosskörniger Zuschläge herstellen, ist aber in der Verarbeitung sehr sperrig, ein leicht verarbeitbarer Beton dagegen mit höherem Sandgehalt benötigt mehr Anmachwasser und hat demzufolge geringere Festigkeit.

Die Mängel des normalen Betons sind allgemein auf einen

## **Ueberschuss an Anmachwasser**

zurückzuführen. Dies bewirkt verringerte Festigkeiten — verminderte Dichtigkeit — erhöhte Entmischbarkeit.

Die Ursache dieser Verschlechterung des Betons liegt in der Ausflockung des Zementes im Anmachwasser. Dadurch entsteht eine Scheidung zwischen Zement und Wasser, indem sich die Zementflocken in den Hohlräumen absetzen und Sedimente bilden, d. h. der Zementkitt ist nicht mehr gleichmässig im Betongefüge verteilt, und das Anmachwasser verdunstet unter Zurücklassung von Grobporen.

## **Die Verbesserung durch BETONPLAST**

wird herbeigeführt durch:

### **Herabsetzung des Wassergehaltes**

indem BETONPLAST eine Verminderung der Oberflächenspannung der Anmachflüssigkeit verursacht. Dies bewirkt weiter:

### **Vermeidung von Flockenbildung der Zementteilchen**

da BETONPLAST einen dispergierenden Einfluss auf den Zement ausübt, d. h. die Zementteilchen bleiben infolge ihrer gleichmässigen Verteilung in der Anmachflüssigkeit suspendiert.

**Vermeidung von Schlamm-schichtbildung und Bildung von Trennungsfugen** und dadurch Vermeidung undichter Stellen mit wenig Festigkeit, die Ausgangspunkte zu weiteren Zerstörungen an Bauwerken darstellen.

**Erhöhung der Festigkeit** weil bei Verwendung von BETONPLAST der Wasserzusatz entsprechend vermindert wird.

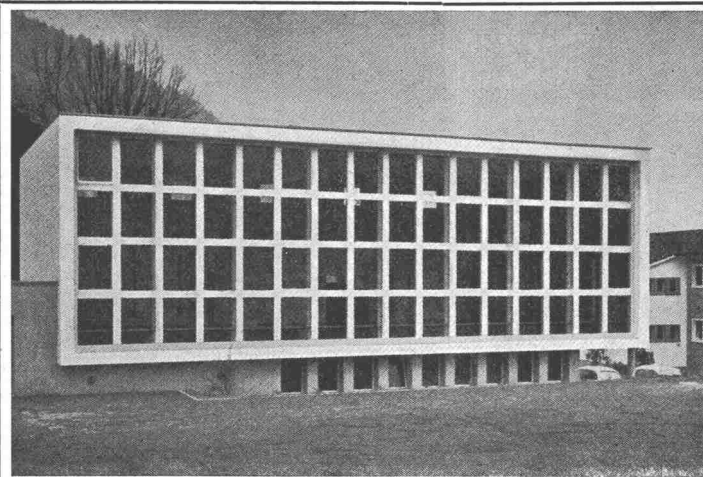
Verlangen Sie Prospekte und Bauplatzberatung:

**WEY BAUSTOFF-CHEMIE AG ZÜRICH**

Ueberlandstrasse 14

Telephon (051) 48 11 42

Telex 53 308



# Vobag

**AG. für vorgespannten Beton  
und Zementwarenfabrik**

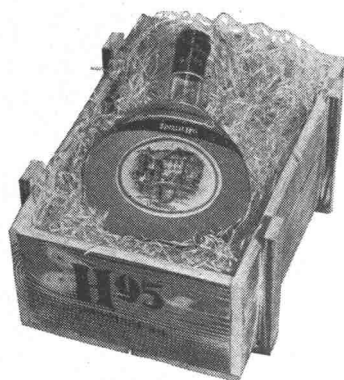
Spezialfirma für hochwertige Betonwaren  
für alle Zwecke

**Adliswil-Zürich**

Tel. (051) 91 68 44

Turnhallenfassade aus vorgefertigten Betonelementen

## Diverse Geschenkpackungen



für Ihre Kunden  
**H 95 Produkte**

Geschenkkisten reich  
assortiert in verschied.  
Preislagen

Verlangen Sie  
bemusterte Preisliste!

Familiengründung 1779

**Hottinger H<sup>95</sup> Herrliberg ZH**

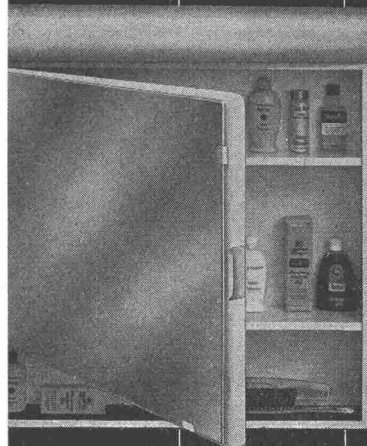
Windegg-Kellerei

Telefon (051) 90 26 26

... und jedes Schlückchen des köstlichen Inhalts wird den  
geniessenden Kenner immer von neuem begeistern.

## Schneider Toilettenkasten

**rostfrei**



Bieten grossen  
Komfort  
und besseres  
Aussehen.  
Vereinfachen die  
Installationen.

Ersparen  
separate  
Anschaffung und  
Montage von  
Spiegel,  
Glastablar,  
Steckdosen und  
Beleuchtung.

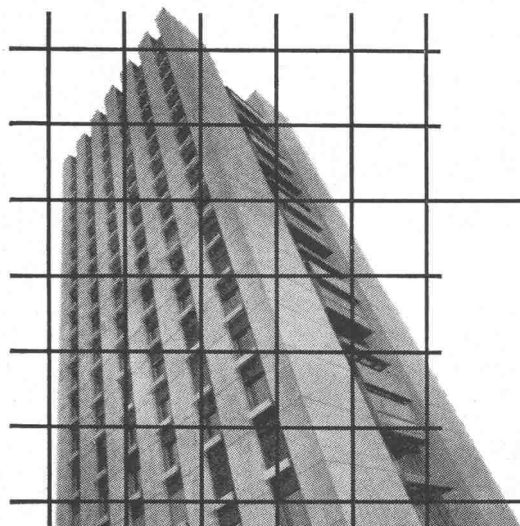


Die preisgünstigen,  
rostfreien  
Schneider-  
Toilettenkasten  
bewähren sich  
seit Jahren.

Prospekte und  
Auskünfte durch:

**W. Schneider + Co.**

Metallwaren-  
fabrik,  
Langnau-Zürich,  
Tel. 051/92 34 77



Für rationellen Hoch- und Tiefbau  
profilierte **PERFEKT** Stahldrahtnetze

Verlangen Sie Spezialkatalog mit Berechnungstabellen.

## EMIL HITZ

**Fabrik für Drahtgeflechte**

**Zürich 3/45** Grubenstrasse 29 Telefon 051-33 25 50

**Zweigbetrieb Basel**

Obere Rebgrasse 40 Telefon 061-32 45 92



# Karton-Gipsplatten



## Hotelumbau über Nacht...

Spitze Termine! Welcher Architekt wird schon verschont davon?

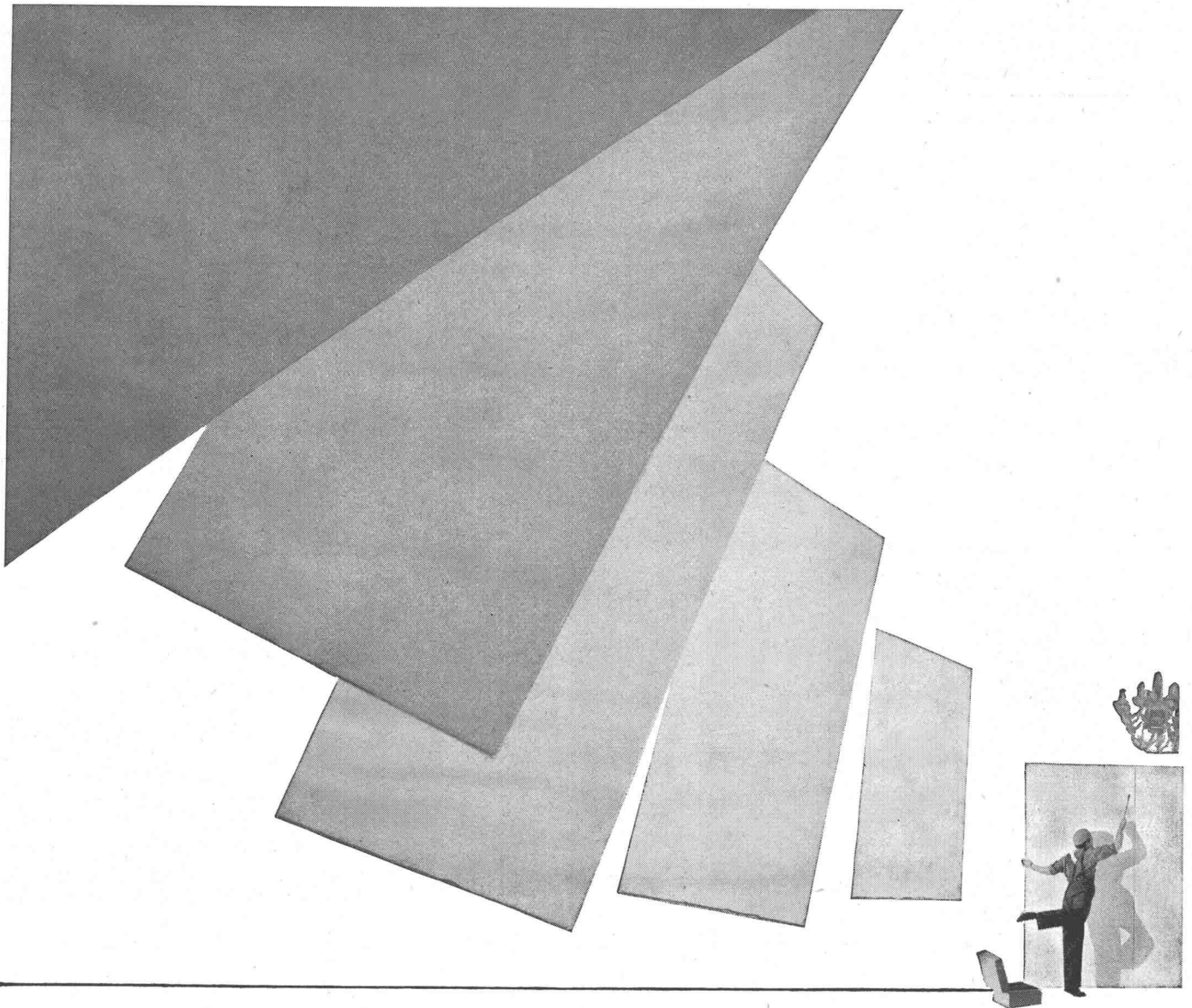
Die Qualität darf aber trotzdem nicht leiden, spätere Folgen könnten untragbar sein.

Wenn es pressiert — ja wenn gar Stunden zählen — verwendet man Karton-Gipsplatten als Baustoff. Sie bieten Gewähr für rasches, trockenes und sauberes Verarbeiten. Auch später ist kein Quillen oder Öffnen der Fugen zu befürchten. Ein weiterer Vorteil: sie sind nicht brennbar, wie mancher Schaden wäre dadurch schon verhütet worden. Allein damit können Sie Ihrem Bauherrn eine zusätzliche Garantie bieten. Karton-Gipsplatten sind raumbeständig.

Sie können nach dem Spachteln sofort gestrichen, tapeziert oder verputzt werden. Ist es da nicht naheliegend, dass Sie bei Ihrem nächsten Bauvorhaben Karton-Gipsplatten verwenden? Die Abstufung der Plattenlängen ist sozusagen allen architektonischen Gegebenheiten angepasst, was geringen Materialverschleiss bedeutet. Es bestehen so viele Verwendungsmöglichkeiten für Karton-Gipsplatten, dass wir sie hier nicht aufzählen können. Sie verlangen am besten unseren Spezialprospekt, der Sie genau orientiert.

Gips-Union A.G.

Zürich, Talstrasse 83, Telefon 051/23 3760







Ueber 20 Jahre Erfahrung

## „WABERIT“-TANKISOLIERUNG

Die Tankisolierung ist seit Jahren eine Spezialität unserer Firma.

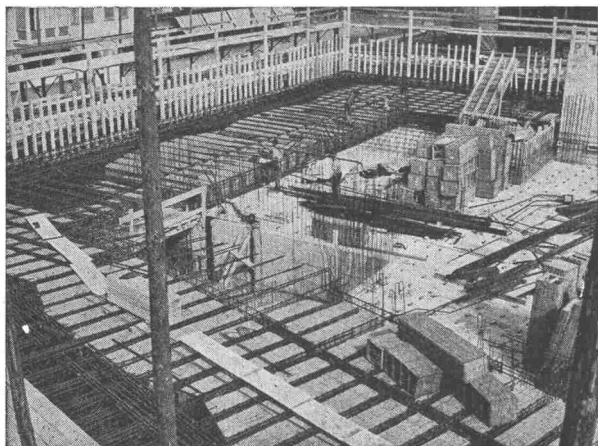
Die Kontrolle des Waberit-Belages mit unserem patent. Prüfgerät gewährleistet eine absolut wasserundurchlässige Isolierung. Belagsstärke ca. 3—4 mm.

Isolierung auf der Baustelle.

Referenzen und ein EMPA-Untersuchungsbericht Nr. 298553/1 vom 4. 10. 1955 sowie Muster und Offerten stehen gerne zur Verfügung.

**Strassenbaumaterial AG. Bern**

Wankdorffeldstrasse 70  
Telephon (031) 8 31 34



## ROBUR Schilfrohrzellen für Betondecken

starke, betondichte Hohlkörper,  
alle Dimensionen, verschiedene Ausführungen

**Vorteile:** Freie Konstruktion  
Ueberbrückung von grossen Spannweiten  
Decken ohne Unterzüge  
Geringes Eigengewicht (Reduktion bis 200 kg/m<sup>2</sup>)  
Entlastung von Trägern,  
Stützen und Fundamenten  
Vorzügliche Isolation  
Preisgünstig  
Offerten und Muster zu Diensten

**VEREINIGTE SCHILFWEBEREIEN, ZÜRICH**

Telephon (051) 28 43 63



## BFZ-DICHTUNGEN

Phenolfrei

+ PATENT +

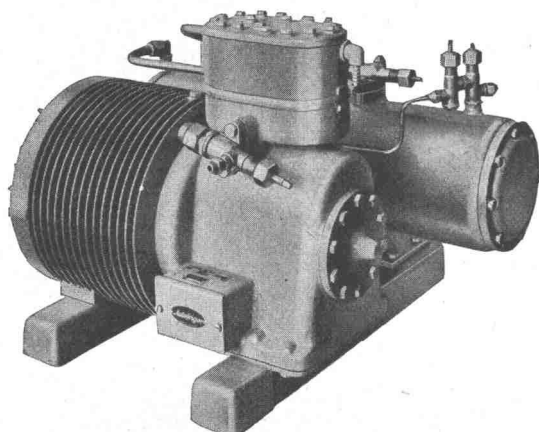
für Zementrohre und Steinzeugleitungen, speziell Kanalisationen, Trinkwasserleitungen, Schmutzwasserkanäle, Sammelleitungen

Grösste Elastizität, absolute Dichtigkeit, säurebeständig

Verlangen Sie Referenzen und Prospekte

**AG. für chemisch-bautechnische Produkte  
Würenlos (Aargau)**

Telephon (056) 3 53 44



## Autofrigor

**Kühl-, Gefrier- und Klima-Anlagen**

mit dem neuen, hermetisch geschlossenen Kühlautomaten „Hermetofrigor“ für jeden industriellen und gewerblichen Zweck.

**Autofrigor AG. Zürich**

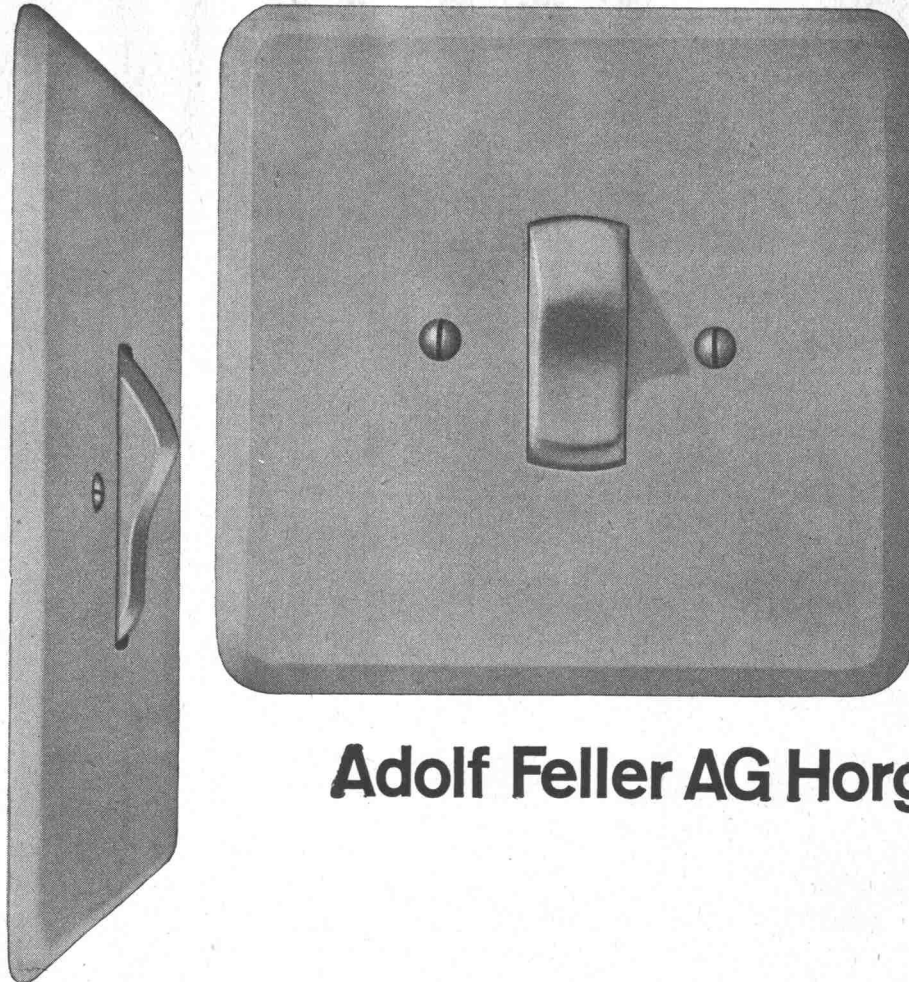
Schaffhauserstrasse 473  
Telephon (051) 48 15 55



Verschiedene unserer Modelle wurden mit der Anerkennungsurkunde «Die gute Form» ausgezeichnet.

Unser Prinzip: Stete Auswertung des technischen Fortschrittes zur Hochhaltung der Qualität und Entwicklung der guten Form

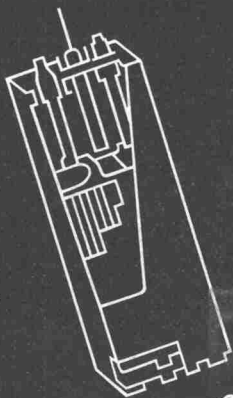
Ein Ergebnis: Der geräuscharme, mit Silberkontakten ausgerüstete Feller-Kippbalkenschalter, von ungewöhnlich langer Lebensdauer



**Adolf Feller AG Horgen**

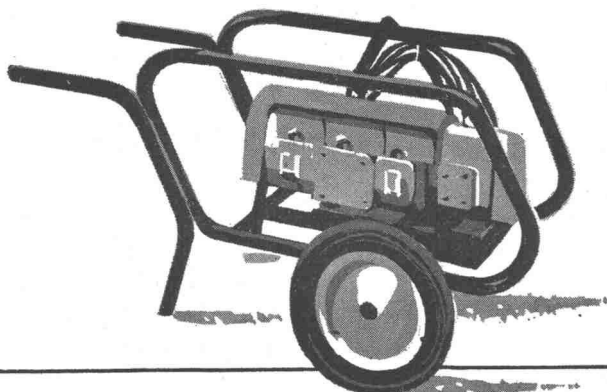
# OERLIKON—PAM

die neue stationäre Röhrenplatten-Batterie  
im Operationssaal



Accumulatoren-Fabrik Oerlikon Zürich 50

Wir senden Ihnen gerne Prospekte und technische Unterlagen



Ab Lager lieferbar

## URM-Hochfrequenz Vibratoren

URM-Umformergruppen und Generatorgruppen

**Ulrich Rohrer-Marti AG**

Baumaschinen Zollikofen/Bern

031/650371-75



3 verschiedene Modelle 1,4 kVA bis 4,5 kVA 3 verschiedene Größen Vibriernadeln  $\varnothing$  48 mm bis  $\varnothing$  82 mm  
Auch mit 48 V Sekundärspannung lieferbar

## IBA PLANING

le papier calque  
qui s'impose  
tant par sa haute  
transparence que  
par sa remarquable  
résistance  
à la déchirure

IBA Articles de Bureau S. A.

Bern, Optingenstr. 27, Tel. 8 27 55

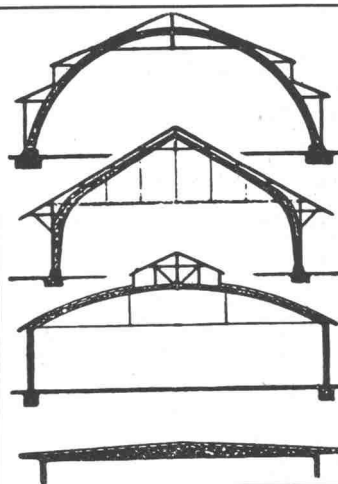
## Durisol

**-Mauerwerk, -Aussenwand-  
und -Dachplatten**

die bewährten Bauweisen

**DURISOL AG. für Leichtbaustoffe Dietikon ZH**

Telefon 051 / 88 69 81



**B. ZÖLLIG  
SÖHNE**

Holz-Konstruktionen  
**ARBON**

Spezialität:  
**AUSFÜHRUNG in der  
HETZERBAUWEISE**

FÜR LAGER-, TURN- UND  
FABRIKHÄLLEN  
LEHRGERÜSTE UND  
KIRCHEN  
RISSFESTE SÄULEN

## St. Margrether-Sandstein



Jegliche Steinhauer-Arbeiten  
Tür- u. Fenstereinfassungen, Cheminées etc.  
Verlangen Sie unverbindlich Offerte oder Vertreter-  
besuch,  
STEINBRUCH- UND STEINMETZGESCHÄFT  
E. GAUTSCHI AG, St. Margrethen Tel. 7 41 31 / 32



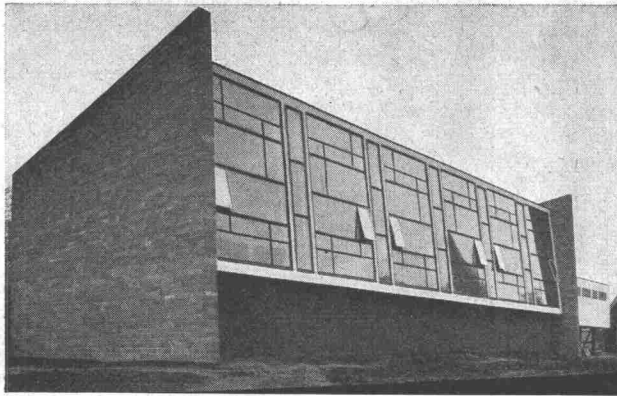
## Bauabrechnungen Kostenvoranschläge

bindet Ihnen in kürzester  
Zeit in farbig Presspan  
mit Aufschrift.

**F. Mettler • Zürich 1**

Prägeanstalt Lindenhofstr. 15  
Telephon (051) 27 19 97





# Mipolam Kunststoff- Fenster

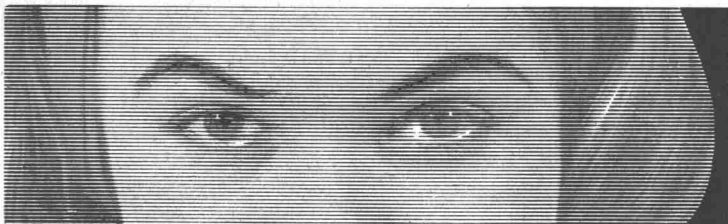
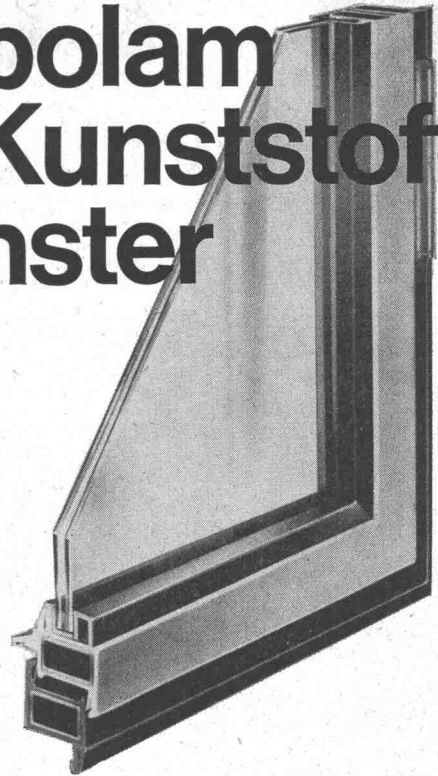
**Mipolam Kunststoff-Fenster VERWO** — die moderne Lösung für moderne Bauten. Seit Jahren bewährt und für repräsentatives Bauen begehrt. Die besonderen Vorteile:

- Grosse Stabilität   ● keine Malerarbeit   ● witterungsbeständig
- Verbundverglasung   ● vorzügliche Abdichtung
- gute Wärme-Isolierung   ● starke Schalldämpfung   ● lichtechte Farben
- keine Unterhaltskosten   ● leichte Reinigung.

**Mipolam Kunststoff-Fenster VERWO** — Kunststoffprofile von technisch und ästhetisch vollendeter Form, fugenlos über Vierkant-Stahlrohre gezogen. Für alle Flügeltypen, in verschiedenen Farben, Profilierungen und Dimensionen. Bitte Prospekt verlangen.

## VERWO

VERWO A.G. PFÄFFIKON SZ TELEFON 055/54455



## In Neubauten wird der Trockenraum überflüssig

dank dem Wäschetrockner Zent-Radical 6; der kostbare Platz kann anderweitig, zum Beispiel für Garagen, verwendet werden. Der Zent-Radical 6 verarbeitet spielend das Fassungsvermögen moderner Waschautomaten: Etwa 12 kg feuchte Wäsche (= 6 kg Trockenwäsche). Trocknungszeit pro Füllung: 20 bis 50 Minuten. Er ist mit einem automatischen Zeitschalter ausgerüstet. Der Zent-Radical 6 ist so dimensioniert, dass ein Leintuch, einmal zusammengelegt, bequem auf einer Stange Platz findet. Er ist die sinnvolle Ergänzung der Waschmaschine und eignet sich für alle Einsatzmöglichkeiten: Ein- und Mehrfamilienhäuser, Hotels, Pensionen, Restaurantsbetriebe, Kinderheime, Arzhäuser und Spitäler. — Verkauf durch Elektro-Installationsgeschäfte. Preis: Fr.1070.— ohne Kabel und Stecker. Der Zent-Radical 6 gehört zu jeder Waschmaschine. Verlangen Sie Prospekte und Auskunft bei Ihrem Installateur oder direkt bei der Zent AG Bern



15/60



SEV-geprüft

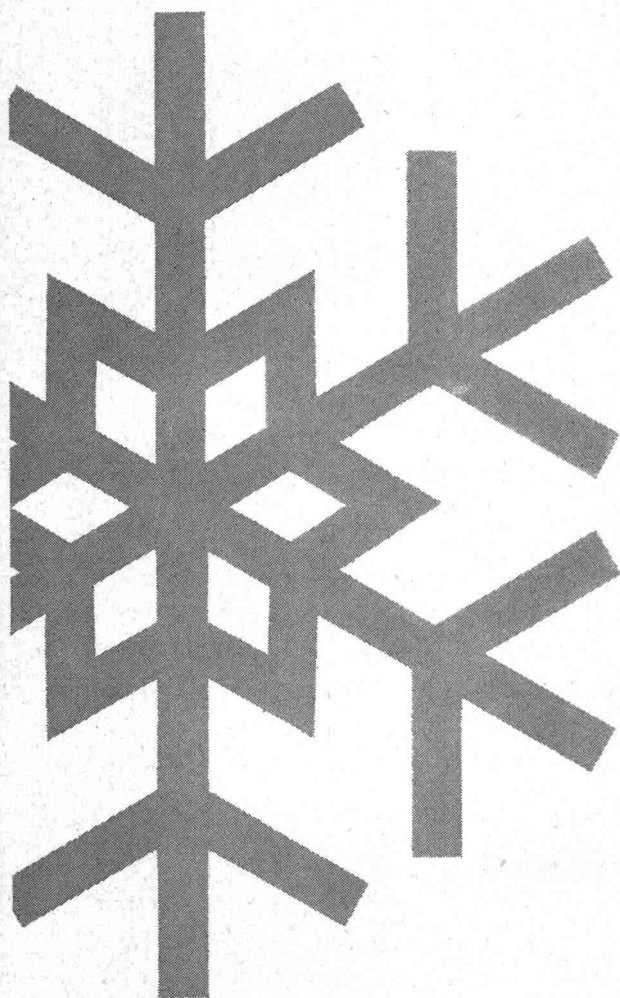


## Zent-Radical 6 Wäschetrockner

### Zent AG Bern

Ostermundigen Telefon 031/65 64 11

# Barra Frost



Das pulverförmige Barra Frost wird in einer Dosierung von 3% des Zementgewichtes verwendet, d. h. 1 Sack von 1,5 kg ist für 1 Sack Portlandzement berechnet.

Barra Frost enthält keine metallkorrodierende Stoffe und greift daher Eisen nicht an; es wirkt auf Grund seiner chemischen Zusammensetzung sogar Eisen schützend. Barra Frost ermöglicht das Betonieren bis zu  $-7^{\circ}$  Celsius.



rh

Rufen Sie ☎ 051 522 211  
Unsere Ingenieure stehen zur Verfügung



**MEYNADIER + CIE AG**

Zürich Vulkanstr. 110 Tel. 051/52 2211 Bern Chur Lausanne Luzern